



茨城県

6月号 平成26年6月1日
発行人 茨城県広報広聴課
〒310-8555 水戸市笠原町978 番6
TEL 029-301-2128
FAX 029-301-2168
TEL 029-301-1111(代表)



ひばり



水郷潮来あやめまつり(潮来市) 潮来市観光商工課 ☎0299(63)1111

●コミュニティいばらき
防ごう! 高齢者の消費者被害

●いばらきクローズアップ
第38回全国高等学校総合文化祭
いばらき総文2014

●お知らせひろば
大好きいばらき就職面接会を開催! ほかに

●これ、自慢できます!!
えっ!? 日本でつくばだけ!
セグウェイで街を散策!

水郷潮来あやめまつり

潮来市では、今年も美しいあやめが水辺を彩ります。

5月24日(土) から6月29日(日) にかけて開催される「水郷潮来あやめまつり」は、昭和27年から始まった歴史のある祭りです。約500種100万株のあやめが、県内外の多くの観光客を魅了します。

期間中は、ろ舟遊覧や潮来ばやしの演奏を楽しむことができます。土曜の夜に行われる「宵の嫁入り舟」では、ライトアップの中、花嫁を乗せた舟がゆっくりと進み、宵の魅力を味わうこともできます。

水郷情緒あふれるあやめまつりへ、ぜひお出かけください。



茨城県知事
橋本 昌



防ごう!

高齢者の消費者被害

巧妙な手口を使った悪質商法などにより、高齢者の消費者被害が後を絶ちません。

対処法を身に付け、皆さんで被害を防ぎましょう。

問 県消費生活センター ☎029(224)4722 FAX(226)9156

ご存じですか？ 消費生活相談の現状

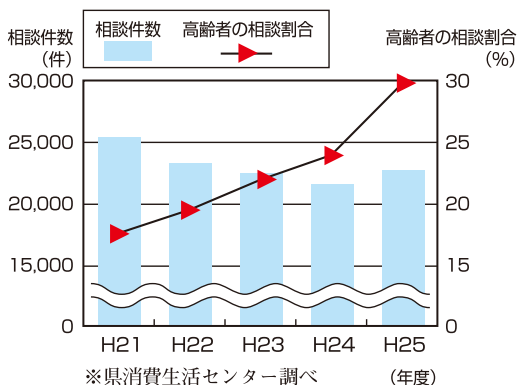
県内の消費生活相談件数は、ここ数年横ばいであり、平成25年度は2万2706件でした。

その中で、高齢者（65歳以上）が契約当事者である相談件数は年々増加しており、総数に占める割合も約30%に上昇しています。

具体的な相談としては、注文した覚えがない健康食品の「送り付け商法」や、複数の業者が登場して株や社債などの購入を勧めるといった、いわゆる「劇場型勧誘」、屋根や床下を点検すると言って自宅を訪問し、不安をおおって高額な修理を勧める「点検商法」などが挙げられます。

相談の中には、支払った後に業者と連絡が取れなくなり、トラブルの解決が困難になる場合もあります。

県内の消費生活相談件数と
高齢者の相談割合の推移



あなたにできることは？

高齢者自身は、消費者トラブルに遭っていることに気が付いていない場合もあります。

家族や周りにいる人が日頃から様子を気にかけて、見守ることが大切です。

気づきのポイント

- 知らない人が頻繁に出入りしているな
- いつもと様子が違って変だな



セミナーを受けてみませんか？

「不審な電話にはどう対応すればいいの?」「悪質商法に遭わない方法を教えて」など、消費者教育講師が消費者トラブルの事例や対処法についてご説明します。

自治会の勉強会、企業研修、学校講座などへ無料で伺います。



セミナー講師からのメッセージ

いしざき たいこ 石崎 泰子 講師

茨城県消費生活センター相談員を経て、平成4年から茨城県消費者教育講師



私は、消費者教育講師として、敬老会や民生委員・児童委員研修会などで、高齢者の消費者被害や見守り活動についてお話ししています。

私が常々感じているのは、消費者トラブルは日々巧妙化、そして悪質化しているということです。そして、「私は大丈夫」というちょっとした心の隙を、悪質業者は狙ってきています。

セミナーでは、対処法を共に考え、注意喚起をしています。毎回お伝えしているのは、何か困ったことがあったり「不審だな」と思ったなら、まず、県や市町村にある消費生活センターなどに相談してほしいということです。被害者ご自身のためはもちろん、次の被害者を出さないためにも、ぜひご相談ください。

このようなトラブルはありませんか？

～消費者トラブルを未然に防ぐためのポイント～

相談事例1 「必ずもうかる」「絶対に値上がりする」投資話は危険！

●利殖商法

次々に財産をつぎ込むことになってしまいます。

よくわからないけど、もうかるなら…

確実に値上がりしますよ～



ポイント

- 「必ずもうかる」などの甘い言葉をうのみにしないで。

相談事例2 しつこいセールストークには注意しましょう！

●電話勧誘販売

あいまいな返事をしていると、なかなか電話を切らせてくれません。

特別キャンペーン中ですよ！

健康食品はいかがですか？

これを飲めば膝の痛みに効きますよ！



ポイント

- 話を長く聞かず、「必要ありません」と言って電話を切りましょう。

相談事例3 「無料の景品を配ります」タダより高いものはない！

●催眠(SF)商法

会場の雰囲気にもまれて最後には高額な商品を買うことになってしまいます。

無料の景品を配っています。

早い者勝ち！



ポイント

- 安易に店や会場に行かないで。
- 雰囲気流されず冷静な判断を。

相談事例4 「床下を無料で点検します」業者が突然やって来た！

●点検商法

不安をおおって、高額な工事の契約をさせます。

地震で倒れますよ！

シロアリの被害もありますよ！

床下換気扇が壊れてますよ！



ポイント

- 「家族と相談してから返事します」などと言い、その場で絶対に契約しないで。

必要のないものは、「いりません」ときっぱり断りましょう！

困ったときは、ご相談ください。

県消費生活センター

相談専用 / ☎029(225)6445

受付時間 / 平日・日曜日
午前9時～午後5時まで
(祝日、年末年始を除く)

日曜日も電話相談を受け付けています!!

消費者ホットライン

相談専用 / ☎0570(064)370

(お近くの消費生活相談窓口または国民生活センターにつながります。)

※土・日・祝日(年末年始を除く)も受け付けます。
受付時間は相談窓口によって異なります。

「振り込め詐欺」にもご注意ください！

平成25年の県内における振り込め詐欺など特殊詐欺の被害額は約16億円にのぼっています。被害者のほとんどは、振り込め詐欺について知っていたのにだまされてしまっています。「私は大丈夫」と過信しないことが大切です。

●落ち着いて電話の内容をよく確認！

慌てずに電話を切って、家族や警察などに連絡し、事実かどうかを確認しましょう。

携帯電話の番号が変わったよ

会社の小切手が入ったかばんをなくしてしまい、現金がすぐに必要なんだ…

●留守番電話で撃退しましょう！

犯人は声を残すのを嫌うため、ご家庭にいる時でも常に留守番電話に設定しておき、かかってきた電話にはすぐに出ず、必要な電話には後でかけ直すようにすると有効です。

知人が取りに行くから渡してくれ！



☎県警 振り込め詐欺通報・相談電話

☎029(301)0074

または最寄りの警察署へ

2014 第38回全国高等学校総合文化祭

いばらき総文2014

平成26年(2014年)

7月27日(日)~7月31日(木)

☎ 県教育庁文化課 ☎029(301)5454 📄「いばらき総文2014」で検索

全国高等学校総合文化祭とは

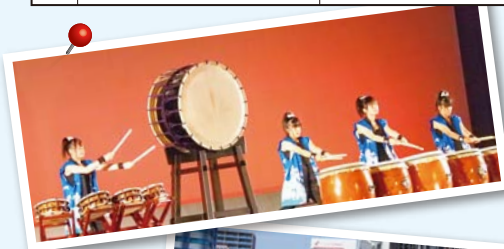
大会マスコットキャラクター
ふれあちゃん



国内最大の高校生による芸術文化活動の祭典です。この「いばらき総文2014」では、開会行事と19の規定部門、コンピュータ部門、アマチュア無線部門など4つの協賛部門を開催します。

高校生のパワーと情熱をお届けしますので、ぜひ会場に足をお運びください。

No.	開催部門	主会場	所在地	実施日程(平成26年7月)				
				27(日)	28(月)	29(火)	30(水)	31(木)
総合開会式		つくばカピオ	つくば市	●				
パレード		つくばエキスポセンター~つくばクレオスクエア	つくば市	●				
1	演劇	ひたちなか市文化会館	ひたちなか市		●	●	●	
2	合唱	ノバホール	つくば市					●
3	吹奏楽	県立県民文化センター	水戸市				●	●
4	器楽・管弦楽	ノバホール	つくば市		●	●		
5	日本音楽	牛久市中央生涯学習センター	牛久市				●	●
6	吟詠剣詩舞	結城市民文化センター	結城市				●	
7	郷土芸能	神栖市文化センター	神栖市			●	●	●
8	マーチングバンド/パトントリング	ひたちなか市総合運動公園 総合体育館	ひたちなか市			●		
9	美術・工芸	県近代美術館	水戸市	●	●	●	●	●
10	書道	県立県民文化センター	水戸市	●	●	●	●	●
11	写真	県つくば美術館	つくば市	●	●	●	●	●
12	放送	日立シビックセンター	日立市				●	●
13	囲碁	県武道館	水戸市				●	●
14	将棋	県武道館	水戸市	●	●			
15	弁論	土浦市民会館	土浦市			●	●	
16	小倉百人一首かるた	つくばカピオ	つくば市			●	●	●
17	新聞	筑波大学	つくば市	●	●	●	●	●
18	文芸	東海文化センター	東海村	●	●	●	●	●
19	自然科学	つくば国際会議場	つくば市		●	●	●	
20	(協賛) コンピュータ	つくば国際会議場	つくば市		●	●		
21	(協賛) アマチュア無線	県立中央青年の家	土浦市		●	●		
22	(協賛) 特別支援学校	水戸京成百貨店	水戸市			●	●	●
23	(協賛) ボランティア	県立青少年会館、水戸京成百貨店	水戸市			●	●	●



郷土芸能部門



吟詠剣詩舞部門

総合開会式 一般観覧者募集のお知らせ

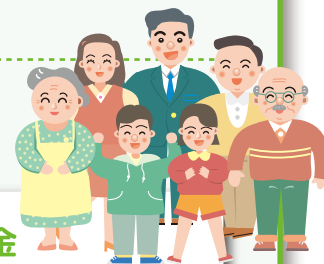
入場料 無料 締め切り 平成26年6月30日(月)まで

④ いばらき総文2014公式ホームページから
※ホームページの閲覧ができない場合は、
上記お問い合わせ先までご連絡ください。
(定員に達し次第、受付終了となります。)
公式ホームページはこちらから→



臨時福祉給付金・子育て世帯臨時特例給付金

平成 26 年 4 月からの消費税率の引き上げに伴い、所得の低い方や子育て世帯の負担を緩和するため、2つの給付金が支給されます。



臨時福祉給付金

所得が低い方の負担を緩和します。

支給要件など

1 支給対象者

平成26年度分の市町村民税(均等割)が課税されない方が対象です。

※ただし、ご自身を扶養している方が課税される場合や生活保護の受給者となっている場合などは除きます。

2 支給額

給付対象者1人につき **10,000円**

給付対象者の中で次に該当する方は**5,000円**を加算

[加算対象者]

- 老齢基礎年金、障害基礎年金、遺族基礎年金の受給者など
- 児童扶養手当、特別障害者手当の受給者など

子育て世帯臨時特例給付金

子育て世帯の負担を緩和します。

支給要件など

1 支給対象者

次のどちらの要件も満たす方が対象です。

- ① 平成26年1月分の児童手当・特例給付(※)を受給
- ② 平成25年の所得が児童手当の所得制限限度額未満(※)特例給付とは、所得が高額な方について、児童1人当たり月額5,000円を支給しているものです。

2 対象児童

支給対象者の平成26年1月分の児童手当・特例給付の対象となる児童
※ただし、「臨時福祉給付金」の対象となる児童や生活保護の受給者となっている児童などは除きます。

3 支給額

対象児童1人につき **10,000円**

(注)受け取ることができるのは、どちらか1つの給付金です。

申請先 基準日(平成 26 年 1 月 1 日)において住民登録がされている市町村となります。

お問い合わせ先 申請手続きについては、6月～7月頃に各市町村で順次受付を開始する予定です。詳しくは各市町村の担当課までお問い合わせください。

処遇改善プロセス支援事業

県労働政策課 ☎029(301)3640



賃金の上昇や正規雇用化といった従業員の処遇の改善を促進するために行う、企業や団体などの取り組みを支援します。

1 対象事業

- 本事業を活用して生産力増強・生産性向上、新分野進出など、利益を増大させ処遇改善に必要な原資を作るための取り組み
- 各種団体などが、複数の企業における従業員の処遇改善のために行う取り組み

2 実施主体

県が民間企業、NPO、その他の法人または法人以外の団体などに委託して実施します。

3 募集方法

公募により企画提案を募集します。

4 処遇改善の目標

- 従業員の賃上げ(一時金を含む)の実施
- 非正規雇用労働者の正規雇用化
- 新入社員の定着率向上
- 実質的な収入の増加を伴う福利厚生充実

5 事業実施期間

平成 26 年度末まで
※26 年度中に開始した事業は 27 年度末まで

6 お申し込み先

(株)セキショウキャリアプラス
☎029(858)8501

個人住民税の復興増税について

平成26年度から平成35年度まで個人住民税の均等割額に1,000円(うち県民税500円、市町村民税500円)が加算されます。

県民の皆さんにご負担いただくこの税は、東日本大震災復興基本法の基本理念に基づき、地方公共団体が実施する防災のための施策に活用されます。

県民の皆さんのご理解とご協力をお願いします。

納める人	県内に住所がある個人 ※所得が一定金額以下の方などは非課税となります。
納める額	1,000円/年(うち県民税500円、市町村民税500円)
納める期間	平成26年度から平成35年度まで(10年間)

☎県税務課 ☎029(301)2418

☎県市町村課 ☎029(301)2481

経済センサス・商業統計調査にご協力を!

全国すべての事業所(商業統計調査は卸売業・小売業)を対象に実施します。

(※調査日:平成26年7月1日)

各事業所には6月中旬に統計調査員の訪問や郵送により調査の依頼をさせていただきます。調査票の提出はオンラインでも可能です。

調査結果は行政施策の基礎資料や各種統計調査の母集団情報として利用されます。

皆さんの回答が日本経済の力になります!ご協力をお願いします。

ビルくんとケイちゃん



☎県統計課 ☎029(301)2656

☎「平成26年経済センサス」で検索

6月は不法投棄防止強調月間!

6月と11月は、不法投棄防止強調月間です。県では、ヘリコプターによるスカイパトロールや、建設解体工事現場などのパトロール、廃棄物や残土の運搬車両の一斉検査などを集中的に実施します。

不法投棄の防止や解決には、早期発見・早期対応が最も重要です。

不法投棄や野焼きを発見した場合は、直ちに専用ダイヤル「不法投棄110番」まで通報をお願いします。

【不法投棄110番】

☎0120(536)380

※休日や夜間は、最寄りの警察署まで

☎県廃棄物対策課 ☎029(301)3033



看護職員の再就業を支援します!

県北・県西・鹿行の3地域における看護職員の再就業を支援するため、各地域において研修を実施します。受講料は無料です。

研修内容▶

①講義研修…看護学校で最新の看護知識・技術の研修(5日間)

②実務研修…希望の医療機関で技術研修(5~10日間)

③試用研修…希望の医療機関で働きながらの研修(3カ月以内)

※研修の組み合わせなど、詳しくはコーディネーターへお気軽にご相談ください。

☎県医療対策課 ☎029(301)3151

県北:日立メディカルセンター看護専門学校内 ☎0294(59)3200

県西:茨城県結城看護専門学校内

☎0296(33)1922

鹿行:鹿嶋訪問看護ステーション内

☎0299(83)6088

☎「平成26年度茨城県地域看護職員再就業支援事業」で検索

個人事業税の納税は口座振替で

個人事業税の納税は、便利で確実な口座振替をご利用ください。

口座振替を利用すると、納期の最終日に指定の預金口座から納税されるので、納め忘れの心配や納期のたびに金融機関などに出向く必要がなくなり、とても便利です。

◎平成26年度第1期分の納税から口座振替を利用する場合

申し込み先▶金融機関(ゆうちょ銀行・郵便局は除く)

締め切り▶7/15(火)

※詳しくは、最寄りの県税事務所までお問い合わせください。

☎県税務課 ☎029(301)2418

森林湖沼環境税について

県では、平成20年度から森林湖沼環境税を導入しています。

この税は、県民共有の財産である森林や湖沼・河川を良好な状態で次世代に引き継ぐため、その費用を県民の皆さんに広く負担していただくものです。

県ではこの財源を活用し、森林の保全整備や湖沼などの水質保全のための施策を重点的に行っています。

県民の皆さんのご理解とご協力をお願いします。

納める人	県内に住所や事業所などがある個人、法人 ※所得が一定金額以下の方などは非課税となります。
納める額	個人 1,000円/年 法人 県民税均等割額の10%/年
納める期間	平成20年度から平成29年度まで



☎県税務課 ☎029(301)2418

広告

co-op いばらきコープ

生活応援コープデリ
おいしく食べる幸せがとどく、「生協の宅配」です。

個人宅配の「くらし応援割引制度」
子育て割引が始まりました
他に「赤ちゃん割引」、「シルバー割引」、「ふれあい割引」、「自然災害割引」があります。お問い合わせください。

ワンコインセットお申込み、資料請求・お問い合わせは—
●インターネットから www.coopdeli.jp コープデリ 検索 <http://k.coopnet.jp/>
●携帯電話から簡単アクセス!

0120-043-502 9:00~20:00
※営業時間以外も自動音声受付ダイヤルで承ります。

お試しください! 人気冷凍食品
ワンコインセット4点まとめて500円!(税込)
お申込み期限 2014年7月18日(金)まで

ワンコインセットご利用の方も、資料請求の方にも

CO-OP ごまたっぷりドレッシングをプレゼント!

※コープデリをご利用いただけない世帯が対象です。

広告

新品販売のみの家具専門店です!!

三越家具

〈営業時間〉
あさ9時30分~よる7時迄
年中無休

水戸市愛宕町2255 根本町通り ☎029-226-6866
氣象台・茨城大下の通り那珂川沿いの道です

ネットでチラシが見られます 水戸 三越家具 検索

キズ物・現品展示場オープン!

腰痛・坐骨神経痛専門の整体・鍼灸院
あいにて治療院
水戸市文京1-2-65(三越家具前) ☎029-232-0010

●水曜定休
●土日も受付
●夜8時まで受付
予約制 駐車場完備

お知らせ ひろば

- ……問い合わせ先
- ……申し込み先
- ……ホームページ



催し物

大好きいばらき就職面接会を開催！

大学院・大学・短大・専修学校の新卒、既卒の未就職者を対象にした就職面接会を開催します。

水戸▶6/18(水) ホテルレイクビュー水戸
土浦▶6/25(水) ホテルマロウド筑波
※両日とも10時30分～

県内企業約150社の企業説明や面接を受けることができます。参加事業所など、詳しくは下記まで。

県労働政策課 ☎029(301)3645
 「平成26年度大好きいばらき就職面接会」で検索

さつき展と園芸教室(県植物園)

県植物園では、さつきの銘花と盆栽約60点の展示や、さつき苗の即売を行います。

また、6月8日(日)にはさつきの栽培と管理に関する園芸教室を開催します。

会場▶県植物園展示室(那珂市)
開催日時▶6/6(金)～8(日)
9時～16時30分

※園芸教室は8(日)13時～
 県植物園管理事務所
☎029(295)2150
 「茨城県植物園」で検索



募集

河川愛護団体の募集

県が管理する河川(一級河川の指定区間・二級河川)において、除草・清掃を実施していただける団体へ、経費の一部を補助します。

補助内容▶傷害保険料、飲料代(水・お茶のみ)、燃料費、軍手代、ゴミ袋代、草刈り鎌代、ほうき・熊手代、草刈り機替刃代、写真代、草刈り機レンタル料

応募方法▶応募書類を最寄りの県土木(工事)事務所・工務所へ提出

※応募書類は、県土木(工事)事務所・工務所にて配布

締め切り▶6/30(月)

県河川課 ☎029(301)4477



「知事と語ろう『明日の茨城』」

参加者募集

地域の課題などについて、橋本昌知事と意見交換をしてみませんか。参加するだけでも最新の県政の動きがお分かりいただけます。ぜひご参加ください。

応募方法▶はがき、FAX(いずれも可)に希望会場、住所、氏名、年齢、性別、職業、電話番号を明記し、下記まで。

対象▶20歳以上の方

締め切り▶6/16(月)必着

【日立会場】7/7(月)10時～12時

日立シビックセンター

【水戸会場】7/7(月)14時～16時

県立健康プラザ

県広報広聴課

〒310-8555 水戸市笠原町978の6

☎029(301)2140 FAX 2169

「茨城県 集会広聴」で検索

育児休業職員の代替任期付職員の 選考採用試験

職種▶土木、薬剤師、管理栄養士、農業、畜産、林業、獣医師、心理、作業療法士、保健師

締め切り▶6/18(水)

試験日▶6/25(水)

※募集職種は変更となる場合があります。

県人事課 ☎029(301)2278

「茨城県人事課」で検索

案内

子ども救急電話の相談時間拡大

子どもの急病に対して、専門知識を持った看護師が電話相談に応じます。

平成26年4月から夜間相談時間を1時間拡大し、午前0時30分(24時30分)まで対応します。

【相談専用電話】

①029(254)9900

②#8000

【相談時間】

①毎日夜間18時30分～24時30分

②休日昼間 9時～17時

県医療対策課 ☎029(301)3186

仕事と生活の調和支援奨励金を 支給します

育児・介護休業法において努力義務とされている休業制度や短時間勤務制度などを導入し、実際に従業員の方がその制度を一定の期間利用した場合に、中小企業主に対して奨励金を支給しています。

※奨励金の支給には要件があります。詳しくは下記まで。

県労働政策課 ☎029(301)3635



【広告】

自分だけの先生と、自分だけの授業を。

やればできる！
キミに合った、キミだけの勉強方法。ニチカテが教えます。

やったね合格！

体験学習実施中 わかりやすさを実感してください！

講師料金(交通費等、詳しくはお問い合わせください)

	小・中学生(60分)	高校生(60分)
1回料金	1,800円	2,000円
週1回(月4回)	7,200円	8,000円

講師:高木祐美先生 生徒:菊地真穂さん ※お友達・ご兄弟との同時指導も受け付けております(割引制度有)

子供達の未来を応援する
株式会社 **日本家庭教師指導協会**
1対1で5になろう [受付時間10:00AM～10:00PM] http://www.nichikate.co.jp
●家庭教師同時募集(詳しくはホームページをご覧ください)

派遣/県内全域!! 対象/小・中・高校生

【茨城県本部】
水戸市梅香2-3-50(茨大附属中前)
TEL.029-227-7101(代)

【広告】

なんでも労働相談

働いていて、悩んでいること、困っていることはありませんか？
どんな小さなことでも、一人で悩まずに、ご相談ください。

連合茨城 いきいきユニオン
連合茨城 水戸市梅香2-1-39 茨城県労働福祉会館 TEL.029-231-2020 FAX.029-227-8610
フルタイム いこうよ れんごうに
お問合せ ☎ **0120-154-052**

おでかけガイド



県天心記念五浦美術館

企画展「出かけよう、日本画世界紀行
—郷さくら美術館名作選—」

6月8日(日)まで

日本画壇を代表する画家たちが描いた世界各地の風景やそこに暮らす人々の様子、積み重ねられてきた歴史などを現代日本画60点により紹介します。



平松礼二「路・瀧桜図」平成9年(1997)
郷さくら美術館蔵

北茨城市大津町椿2083 ☎0293(46)5311 展5711

県陶芸美術館

企画展「麗しのマイセン」

7月13日(日)まで

ヨーロッパで初めて硬質磁器の焼成に成功したドイツのマイセン磁器製作所。本展では、愛らしく表情豊かな19世紀のマイセン人形とディナーセットによる優雅な世界を作品約100点により紹介します。



マイセン磁器製作所「貼花鳥飾蓋付壺」
19世紀後半 岐阜県現代陶芸美術館蔵

笠間市笠間2345(笠間芸術の森公園内) ☎0296(70)0011 展0012

美術館・博物館・歴史館の利用案内 (県立図書館は除く)

●各館の開館時間/9時30分~17時(入館は16時30分まで) ●月曜休館(祝日の場合はその翌日) ●満70歳以上の方(健康保険証、運転免許証などを持参してください)、障害者手帳などをお持ちの方と未就学児は入館無料。※歴史館では高校生以下は入館無料。

各施設については

ひばり おでかけガイド

検索

☎029(30)2133 展2169
「知事あての私の提案 茨城県」で検索

県広報広聴課 県民情報センター
おおよび次号以降で随時、紹介してまいりますので、ご意見・ご提案を引き続きお待ちしております。

皆さまからご提案のあった事例と県の対応結果は、県のホームページおよび次号以降で随時、紹介してまいりますので、ご意見・ご提案を受け付けています。

あなたの声を県政に

県では、県民の皆さまからのご意見・ご提案をいただくため、「ひばり」刷り込みの提案用封筒のほか、県の主な出先機関、市町村や金融機関などの窓口にも「提案用はがき」を置いてあります。また、県ホームページ内でもご提案を受け付けています。

主な提案の状況

茨城県では「あなたの声を県政に」をテーマに、県民の皆さまのご意見・ご提案をお聞きしています。平成25年度は延べ1496件のご意見・ご提案をお寄せいただき誠にありがとうございました。皆さまからいただいた貴重なご意見・ご提案は、いろいろな施策を検討推進する際に活用させていただきます。

たくさんのご意見・ご提案
ありがとうございました。

海へ！山へ！家族で思い出いっぱい！ JTB

JTB関東 茨城南エリア合同

夏休み家族旅行フェア

子どもと行く夏休み旅行のすすめ

日時 6月8日(日) 13:00~16:00

会場 イースホール(イースつくば内)

当日ご成約特典 旅行に使える5,000円クーポンプレゼント!
当日、大抽選会で 素敵なプレゼント!

30名様限定 参加無料(ご予約制)

お土産が遊べる キッズスペース

フェア参加のご予約 お問い合わせ

トラベルサロン西武筑波 ☎029-856-5353
イースつくば店 ☎029-868-7211
イオンモールつくば店 ☎029-839-2202
イオンタウン守谷店 ☎0297-47-1820
イオンモール土浦店 ☎029-835-5051

JTB関東
観光庁長官登録旅行業第1579号
一般社団法人日本旅行業協会正会員
埼玉県さいたま市中央区
新都心11-2 〒330-6016

第30回 つくば国際音楽祭

特別公演 つくばふれあいコンサート

〈指揮〉西本智実
〈管弦楽〉ロイヤルチェンバーオーケストラ

ドラゴンクエスト

すぎやまこういち交響組曲

ベストセレクション

シリーズⅢ・Ⅶ・Ⅹより

6月15日(日) 14:00開演 ノバホール

〈演奏予定曲目〉
ロトのテーマ(Ⅲ)
おおぞらをとぶ(Ⅲ)
冒険の旅(Ⅲ)
そして伝説へほか

全席指定
← 一般) 5,000円
(高校生以下) 2,500円
※未就学児入場不可

好評発売中! ノバホール つくばカピオ (公財)つくば文化振興財団

チケット取扱 問い合わせ ☎029-852-5881 ☎029-851-2886 ☎029-856-7007

2014
NewFace

いばらき女性特派員決定!



平成26年度のいばらき女性特派員が、次の方々に決まりました。
多彩なレポートをお届けしますので、どうぞお楽しみに。



かとう あづさ (土浦市)

あなたのまだ知らない茨城の魅力、
と一緒に探しませんか?調べてま
とめて、わかりやすくお伝えします。



さかい れいこ (取手市)

生まれ育った茨城に恩返しする気持
ちで、郷土の魅力を県内外の皆さま
にお伝えしたいです。



まつだ かよこ (潮来市)

茨城は、魅力が少ないわけではないと
思います。地元の良さを、皆さまと再
発見するきっかけ作りに貢献します。



やなぎさわ さつき (常陸大宮市)

大好きな茨城県の魅力を、ひとつで
も多く皆さまにお伝えできるように
頑張りたいと思います。

いばらき イベントカレンダー 2014年6月・7月



6月

6/7(土)・8(日)
◆第11回「道の市」
(笠間市:弁天町駅前通り)
さくらガス株式会社 ☎0296(72)0119

6/8(日)
◆古武道奉納演武・百手式
(鹿嶋市:鹿島神宮)
鹿嶋神宮社務所 ☎0299(82)1209

6/10(火)~30(月)
◆青山花しょうぶ園
(城里町:下青山)
城里町観光協会 ☎029(288)3111

6/10(火)~7/20(日)
◆あじさい祭
(桜川市:雨引観音)
雨引観音 ☎0296(58)5009

6/15(日)
◆第3回
「ステキな自分☆魅せちゃいまショー」
(常陸大宮市文化センターロゼホール)
常陸大宮市文化センター ☎0295(53)7200

6/15(日)~7/6(日)
◆第40回記念水戸のあじさいまつり
(水戸市:保和苑および周辺史跡)
水戸市観光課 ☎029(232)9189

6/21(土)
◆中田植(御田植祭)
(大子町:近津神社)
近津神社 ☎0295(72)8329

6/21(土)~7/13(日)
◆第5回ひめまあじさいまつり
(茨城町:沼泊自然公園)
茨城町地域産業課 ☎029(292)1111

~6/22(日)
◆バラまつり
(石岡市:県フラワーパーク)
県フラワーパーク ☎0299(42)4111

~6/29(日)
◆第63回水郷潮来あやめまつり
(潮来市:水郷潮来あやめ園)
潮来市観光商工課 ☎0299(63)1111

7月

7/13(日)~27(日)
◆第17回ふるさと山百合まつり
(行方市:井上(山百合の里)および西連寺)
行方市観光協会 ☎0299(55)1221

7/15(火)~21(月)
◆第5回七夕まつりin緒川
※イベント開催日7/20(日)
(常陸大宮市:上小瀬地内)
七夕まつりin緒川実行委員会
☎0295(56)2847

7/19(土)・20(日)
◆水海道祇園祭
(常総市:水海道中心市街地)
水海道祇園祭実行委員会 ☎0297(22)1425

7/24(木)~27(日)
◆下館祇園まつり
(筑西市:羽黒神社、下館駅前通りほか)
筑西市観光協会 ☎0296(20)1160

7/26(土)
◆第17回ふるさとまつり連合渡御
(下妻市:千代川庁舎前通り)
下妻市産業振興課 ☎0296(43)2111

7/26(土)・27(日)
◆第33回うしかっば祭り
(牛久市:花水木通り、市役所ほか)
牛久市観光協会 ☎029(874)5554

7/27(日)
◆撞舞(国選択・県指定無形民俗文化財)
(龍ヶ崎市:撞舞通り)
龍ヶ崎市商工観光課 ☎0297(64)1111

7/27(日)
◆第19回阿字ヶ浦海岸花火大会
(ひたちなか市:阿字ヶ浦海岸)
阿字ヶ浦海岸花火大会実行委員会
☎029(265)7113

※行事の日程や内容については変更になる場合がありますので、お出かけの際には前もってご確認ください。

茨城の観光情報はここ [観光いばらき](#) [検索](#)

常陽「NISA(ニーサ)がイイさ」キャンペーン キャンペーン期間
2014.4.1(火)~9.30(火)

STEP 1 作って 500円

NISA口座を開設したお客さまに **クオカードをプレゼント!**

※口座開設申込書を2014年9月30日までに当行が受領し、2014年11月28日までに口座開設が確認できたお客さまが対象となります。

STEP 2 使って 1,000円

NISA口座を
ご利用になられたお客さまに
現金をプレゼント!

※2014年1月から3月に実施した「NISA口座ご利用キャンペーン」に該当されたお客さまは、対象外となります。
※プレゼントは、2014年10月下旬にお客さまの指定預金口座へ入金いたします。ただし、入金時に投資信託口座
または指定預金口座を解約されている場合は、プレゼントの対象外とさせていただきます。

ご注意事項 ◎投資信託には価格・金利・為替の変動等による損失を生じるおそれがあります。◎投資信託のご契約に際し、各商品所定の手数料をご負担いただく場合があります。◎商品毎にリスクおよび手数料は異なりますので、当該商品の契約締結前交付書面や目論見書を必ずお読みください。◎投資信託は、預金保険の対象ではありません。

常陽銀行の窓口、または常陽銀行ハローセンター
までお気軽にお問い合わせください。

0120-380-057

受付時間 平 日 / 9:00~20:00
ただし、年末年始、ゴールデンウィーク期間中を除く。

ベストパートナーバンク
常陽銀行

この夏は茨城空港からでかけよう!

那覇便が増便、ますます便利に!!

茨城空港からは現在、神戸便、札幌便、米子便、那覇便、上海便、そして4月18日からは待望の福岡便、名古屋便が運航しています。これに続き、7月18日から8月31日の期間、那覇便が1日2往復運航されることになりました! この夏は、ますます便利になった茨城空港からの空旅をお楽しみください!

☎ 県空港対策課 ☎029(301)2761 📍「茨城空港」で検索

那覇便の運航ダイヤ

茨城 → 那覇	那覇 → 茨城
7/18~8/30(日曜運休)	7/19~8/31(月曜運休)
18:50→22:30	06:00→09:40
~10/25(毎日運航)	
12:30→16:35	12:30→16:20

NEW!

中部経由便

神戸経由便

福岡 → 長崎

ハウステンボス

ヨーロッパの街並みを再現したテーマパーク。花や運河、アトラクションなど見どころ満載。



©ハウステンボス/15448
ロード・レークのレモンステーキ



©ハウステンボス/15478

名古屋(中部)

リニア・鉄道館

東海道新幹線を中心に、在来線から超電導リニアまでの実物車両を展示。



リニアのロングバームクーヘン



那覇(沖縄)

沖縄美ら海水族館

ジンベエザメとナンヨウマンタが群泳する世界最大級の水槽は圧巻!



札幌 → 富良野

ラベンダー園

雄大な大地を紫色に染め上げるラベンダーのじゅうたんは必見!



神戸 → 大阪

ユニバーサルスタジオジャパン

ハリウッド映画のテーマパークとして、子どもから大人まで大人気!



米子(山陰)

水木しげるロード

水木しげる氏の漫画(ゲゲゲの鬼太郎)に登場する妖怪たちがブロンズ像になって、境港の町に出現!



パックツアーがおすすめ!

航空券とホテルの宿泊がセットになっているため、お得です。

茨城-北海道・茨城-関西 茨城-山陰・茨城-九州	[1泊2日] 14,800円~
茨城-名古屋	[1泊2日] 9,800円~
茨城-沖縄	[2泊3日] 21,700円~

- ☎ スカイパックツアーズ... ☎0120(963)357
 日本空輸 ☎0120(158)258
 名鉄観光 ☎03(5759)8400
 阪急交通社 ☎03(6745)1366
 H.I.S ☎050(5833)2803(沖縄)
 2805(北海道)・2807(九州)
 2809(本州)
 日本旅行 ☎029(224)6007
 テイクエスト ☎0120(984)557
 ※旅行会社により、お取り扱いのないツアーもあります。
 ※上記ツアーの料金は、各社および旅行日などによって異なります。

運航ダイヤ

茨城 → 福岡	福岡 → 茨城
10:15 → 12:15	12:50 → 14:35
15:15 → 17:15	17:50 → 19:35

茨城 → 米子	米子 → 茨城
16:55 → 19:35	09:25 → 11:55

※神戸経由便

国内線 スカイマーク[毎日運航](~10月25日までのダイヤ)

茨城 → 名古屋	名古屋 → 茨城
(※1) 20:10 → 21:10	08:35 → 09:40

(※1)7月18日~8月31日は18:50発 19:45着

茨城 → 札幌	札幌 → 茨城
11:15 → 12:40	09:10 → 10:35
(※2) 19:00 → 20:25	16:50 → 18:15

(※2)7月18日~8月31日は20:10発 21:35着

茨城 → 神戸	神戸 → 茨城
12:30 → 13:50	10:40 → 11:55
16:55 → 18:15	15:05 → 16:20

☎ スカイマーク予約センター
 ☎050(3116)7370
 9:00~19:30/全国共通・年中無休
 📍「スカイマーク」で検索

国際線 春秋航空 (水曜日を除く毎日運航)

茨城 → 上海	上海 → 茨城
13:20 → 16:05	08:40 → 12:20

☎ 春秋サービスセンター
 ☎0570(666)188
 月~金 9:30~17:30
 土・日・祝日 9:30~14:30
 📍「春秋航空」で検索

これ、自慢できます!!



日本でつくばだけ! セグウェイで街を散策!

操作は簡単で、安全に乗ることができる電動立ち乗りのモビリティロボット「セグウェイ」。排気ガスを出さないため環境にも優しいセグウェイは、自分の身長より高い目線で、いつもと違った景色を楽しむことができます。「自分の体が浮いている感覚」「体とセグウェイが一体になって進む感覚」など、体験しないとわからない魅力があります。

そのセグウェイで公道を走ることができる「セグウェイシティツアー」は、ワシントンやパリなど、世界各地で人気を誇っています。日本では、唯一「モビリティロボット実験特区」の認定を受けているつくば市で、

このツアーに参加することができます。

ツアーでは、緑豊かなプロムナード（遊歩道）を走行し、実物大ロケットが展示されている科学館「つくばエキスポセンター」や「松見公園」、つくば駅周辺などを巡ります。

つくば市の「最先端の科学や研究」という魅力だけでなく、「街」の魅力を味わえるツアーに参加してみたいかがでしょうか。茨城ってすごい!!



問 一般社団法人 つくば観光コンベンション協会

☎029(869)8333

📍「セグウェイツアー つくば」で検索

※ツアーは毎月第1・3週の水・土・日曜日に開催しています。

✂ (切り取り線)

私の提案



テーマ:

（谷折り）

のりしろ

のりしろ

〒
あなたの
おところ

お名前 男・女 歳

ご職業 ☎

県政への提案や意見をお寄せください。封筒の作り方などは次頁をご覧ください。なお、ご意見などの概要につきましては、個人情報を伏せて公表させていただきます。

✂ (切り取り線)

のりしろ

テレビ

【磯山さやかの旬刊! いばらき『若大将のゆうゆう散歩』内で放送】

テレビ朝日 毎週金曜日(午前10:25頃 2分間)
火・水・木曜日(午前5:50~6:00の間)※ダイジェスト版CM
いばらき大使の磯山さやかさんが県内の観光スポットなどを歩きつつ
茨城の知られざる魅力を紹介いたします。

6日 鹿行地域周辺観光(1日目) 20日 茨城空港
13日 鹿行地域周辺観光(2日目) 27日 霞ヶ浦ダックツアー
※放送内容は変更される場合もあります。

ラジオ

茨城放送(IBC) 1197kHz(水戸) 1458kHz(土浦)
【ラジオ県だより~県民情報コーナー~】

県の施策や催し物のお知らせ(5分間)
月~金曜日 7:30 11:55 17:55 土曜日 11:55

【県政スポット】

県の施策をCM風に紹介(各時報前の20秒)
月~土曜日 8:00 10:00 18:00 日曜日 9:00 16:00

インターネットテレビ

【いばキラTV】

パソコンやスマートフォンなどで無料で視聴できます。
<http://www.ibakira.tv>

ホームページ

<http://www.pref.ibaraki.jp/>

ツイッター

県からのお知らせをつぶやいています。
@Ibaraki_Kouhou

電子チラシ・電子書籍

電子チラシサイト「Shufoo!」、電子書籍サイト「ibaraki ebooks」で、
「ひばり」や観光情報などを配信しています。

【Shufoo!】<http://www.shufoo.net>

【ibaraki ebooks】<http://www.ibaraki-ebooks.jp/>

行政情報センター(県庁舎3階)

県の刊行物などを閲覧することができます。
【開庁日の8時30分~17時15分】

声の広報

視覚障害者を対象に、「ひばり」の内容をテープ・CDに収録して
貸し出しています。

県視覚障害者協会 ☎029(221)0098

県政についての意見・要望などは

県民相談センター(県庁舎3階) ☎029(301)2147 FAX2169

✉ email@pref.ibaraki.lg.jp

または次の地方県民相談センターへ

常陸太田合同庁舎内 ☎0294(80)3322

鉾田合同庁舎内 ☎0291(33)6123

土浦合同庁舎内 ☎029(822)7010

筑西合同庁舎内 ☎0296(24)9074

※法律相談(電話要予約)は、県庁舎3階の県民相談センターで受け付けています。

3 1 0 - 8 7 9 0

料金受取人払郵便

水戸中央局
承認
6584

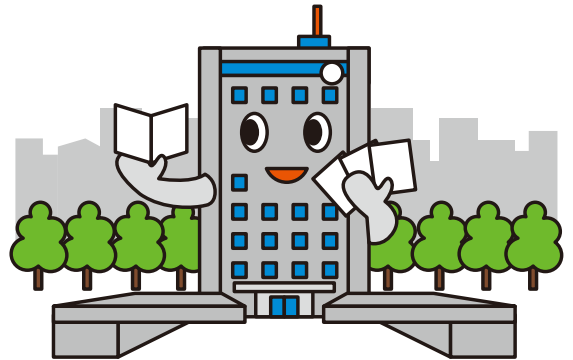
差出有効期間
平成28年3月
31日まで

(切手を貼らずに
お出しください)



水戸市笠原町九七八番六
茨城県知事
橋本 昌 行

あなたの声を県政に!

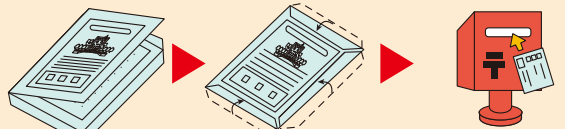


- 茨城県では、より多くの皆さまのご意見をお聞きして県政に反映させたいと考えています。あなたの茨城県政へのご提案やご意見をお寄せください。
- また、茨城県ホームページ内でインターネットによる提案の受け付けも行っていますので、ぜひご活用ください。

☞「知事あての私の提案 茨城県」で検索

FAX 029(301)2169

封筒の作り方



①切り取り線に沿って紙面から切り取り、この面が外側になるように中央を折ります。

②宛先を下にして、のりしろを図のようにはり合わせます。

③切手を貼らずそのまま近くのポストへ投かんしてください。