

4月12日 桜川市

## 北関東自動車道「桜川筑西IC ～笠間西IC」間が開通



北関東自動車道の桜川筑西ICと笠間西ICを結ぶ8.9キロメートルが4月12日開通しました。開通式では、記念のテープカット・くす玉割のほか、車両約170台による通り初めが行われました。また、来年度には、「桜川筑西IC～真岡IC（栃木県）」間の開通で東北自動車道と結ばれる予定です。

4月14日 水戸市・日立市・土浦市

## 国民文化祭・いばらき2008 開幕200日前キャンペーン

JR水戸駅、日立駅、土浦駅の3カ所で、「開幕200日前キャンペーン」を実施し、「ハッスル黄門」やスタッフがリーフレットやグッズを配布しました。

国民文化祭は今年11月1日から9日までの9日間、県内34市町村を会場に開催されます。



4月24日 水戸市

## 地域活性化包括連携協定 締結式



茨城県と(株)セブン-イレブン・ジャパンとの間で、地域活性化包括連携協定の締結式が行われ、橋本昌知事と山口俊郎社長が協定書を取り交わしました。

地産地消や健康増進、環境問題への対策など10分野にわたるこの協定により、地域の一層の活性化が期待されます。

✂ (切り取り線)

### 私の提案



テーマ：  
.....  
.....  
.....  
.....  
.....  
.....  
.....  
.....  
.....  
.....  
.....

（谷折）

のりしろ

あなたの  
おところ

お名前

男・女

歳

ご職業



県政への提案や意見をお寄せください。封筒の作り方などは次頁をご覧ください。なお、ご意見などの概要につきましては、個人情報<sup>（仮）</sup>を伏せて公表させていただきます。

✂ (切り取り線)

のりしろ

テレビ

**【NHK県域デジタルテレビ放送】** 毎週月曜・木曜日 午前11:48～11:51

県庁内のスタジオから、県の施策や生活情報、イベント情報などを紹介します。この放送映像は県ホームページ内のインターネット放送局でご覧になれます。  
http://www.pref.ibaraki.jp/movie

**【おはよう茨城】** フジテレビ 日曜日 午前6:15～6:30

	Gコード
6月 1日 驚き!茨城でこんなものが創られているとは!	449371
6月 8日 ウキウキ・ワクワク日立の旅(手話通訳付き)	918663
6月 15日 再発見!のんびり龍ヶ崎の旅	386202
6月 22日 まごころを込めた贈り物～茨城のお中元(前編)～(手話通訳付き)	930209
6月 29日 まごころを込めた贈り物～茨城のお中元(後編)～	345349

放送された番組は、県立図書館、日立市視聴覚センター、鹿行・県南・県西の生涯学習センター、カシマインフォメーションサロンで視聴できます。

ラジオ

●茨城放送(IBC) 1197kHz(水戸) 1458kHz(土浦)

**【ラジオ県だより～県民情報コーナー～】** 県の施策や催し物のお知らせ(5分間)

月・水・金曜日	7:30 11:55 14:55 17:55
火・木曜日	7:30 11:55 17:55
土曜日	11:55

**【県政スポット】** 県の施策をCM風に紹介(各時報前の20秒)

月～土曜日	8:00 10:00 18:00
日曜日	9:00 16:00

県民グラフィック

**【フォトいはらき】**

いはらきの魅力を美しい写真でお届けします。市役所、町村役場などの公共施設に置いてあります。県内の主な書店で無料配布もしています。



ホームページ

<http://www.pref.ibaraki.jp/>

動画や音声が楽しめるインターネット放送局も開局されています。県政・ホームページなどへのお問い合わせ・ご意見・ご提案は [email@pref.ibaraki.lg.jp](mailto:email@pref.ibaraki.lg.jp)

メールマガジン

毎月15、30日発行

メルマガならではの情報が満載。登録はホームページから。

携帯電話

<http://mobile.pref.ibaraki.jp/>

携帯電話から県政情報をご覧になれます。



新聞

「県政キャンペーン」

茨城・常陽の各紙と共同で県の施策を紹介します。

県民情報センター 県庁舎2階 県政広報コーナー

県政に関する各種情報をパネルや映像などにより分かりやすく紹介しています。県民情報センターおよび25階展望ロビーは、土・日曜、祝日も公開しています。【土・日曜、祝日公開時間10～17時(展望ロビーは20時まで)】

行政情報センター 県庁舎3階

県の刊行物などを閲覧することができます。【開庁日 8時30分～17時15分】

声の広報

録音「ひばり」「フォトいはらき」

視覚障害者を対象に、「ひばり」、「フォトいはらき」の内容をテープに収録し貸し出しています。  
☎ 県視覚障害者協会 ☎029(221)0098

県政についての苦情・意見・要望などは

県民相談センター(県庁舎3階) ☎029(301)2147 ☎029(301)2169  
または、次の地方県民相談センターなどへ  
水戸合同庁舎内 ☎029(225)2490 鉾田合同庁舎内 ☎0291(33)6123  
土浦合同庁舎内 ☎029(822)7026 筑西合同庁舎内 ☎0296(24)9082  
取手消費生活センター内 ☎0297(73)1151

※法律相談(電話要予約)も県民相談センターで受け付けています。



料金受取人払郵便

水戸支店  
承認  
0678

差出有効期間  
平成22年3月  
31日まで

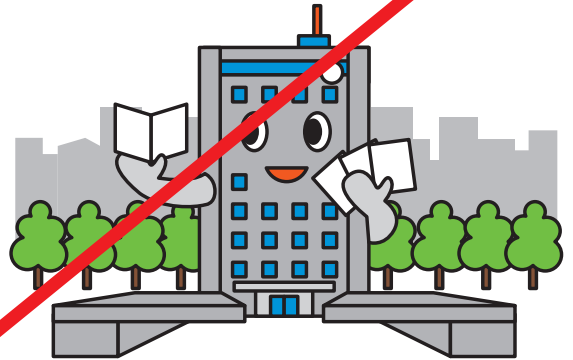
(切手をはらずに  
お出しください。)

3 1 0 - 8 7 9 0



水戸市笠原町九七八番六  
茨城県知事  
橋本 昌 行

あなたの声を県政に!

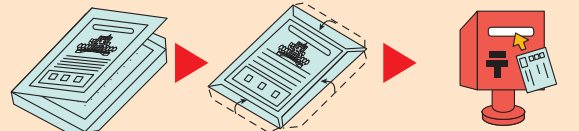


- 茨城県では、より多くの皆様のご意見をお聞きして県政に反映させたいと考えています。あなたの茨城県政へのご意見やご提案をお寄せください。
- また、茨城県ホームページ内でインターネットによる提案の受け付けも行っていますので、ぜひご活用ください。

<http://www.pref.ibaraki.jp/>

[teianbox@pref.ibaraki.lg.jp](mailto:teianbox@pref.ibaraki.lg.jp)

封筒の作り方



- ①切り取り線に沿って紙面から切り取り、この面が外側になるように中央を折ります。
- ②あて先を下にして、のりしろを図のようにはり合わせます。
- ③切手をはらずそのまま近くのポストへ投かんしてください。