



茨城県

8月号 平成28年8月1日  
発行 茨城県 編集 広報広聴課  
〒310-8555 水戸市笠原町978番6  
TEL 029-301-1111(代表)  
TEL 029-301-2128(直通)  
FAX 029-301-2168

# ひばり



常総きぬ川花火大会

常総市商工観光課 ☎0297(23)9088

いばらきクローズアップ  
**新たながん対策に  
取り組んでいます** ほか  
..... P2~3

コミュニティいばらき  
**この夏は、茨城空港から  
便利でお得な空旅を !!**  
..... P4~5

いばらきの自慢!  
**日本の絹織物の原点、  
結城紬**  
..... P12

## 常総市復興祈念 第52回常総きぬ川花火大会

8月11日、毎年10万人以上が訪れる「常総きぬ川花火大会」が、鬼怒川河畔の常総市橋本運動公園で開催されます。52回目を数える今回は、昨年9月の関東・東北豪雨からの復興祈念大会として行われます。

打ち上げ総数は約1万発。日本屈指の花火業者による、最高水準の美しい創作花火をはじめ、メッセージ花火や新作の型物花火のほか、音楽と一体となったミュージックスターマインなど、華やかな花火の大輪が夜空に広がる光景は圧巻です。ぜひお出掛けください。



茨城県知事  
橋本 昌



2016

茨城県広報紙



## 今年度新たに取り組むがん対策事業

### がん予防のために

- がん予防や検診の大切さを考えるきっかけとするため、小学1年生のお子さんから保護者の方に、がんと健康についてのメッセージカードを渡していただきます。
- 民間団体から、県民の皆さんにもご参加いただけるがんについての講演会、がんの予防・治療の冊子やDVDの制作などのがんに関係する取り組みを募集して、選ばれたプランに補助します。

● 1団体につき上限10万円（効果的で事業規模が大きいものは上限30万円）



### がんを早く見つけるために

- がん検診を受けやすくするため、市町村が取り組む女性医師による子宮頸がん検診や郵送による大腸がん検診などを県が支援します。実施する市町村は、これから決定します。
- 若い女性に子宮頸がん検診と乳がん検診を受けていただくため、県内の大学などでポスターやチラシを配布するほか、講演会を開催しますので、ぜひご参加ください。
- 社員の方が検診を受けやすくするため、企業を対象としたセミナーの開催や、検診の啓発に積極的な企業などに対する表彰制度を設けます。

### がんについて相談したいときは

- がん患者やご家族をはじめ、県民の皆さんが、がんについてのさまざまな相談ができる窓口を新たに設置しました。



● 相談窓口：「いばらき みんなのがん相談室」 ☎ 029 (222) 1219  
看護師や精神保健福祉士などが、電話や面談で相談を受けます。  
（詳しくは、9ページをご覧ください。）  
※ 県内のがん診療連携拠点病院（10カ所）などにも「相談支援センター」が設置されています。

### がんを治すために

- 陽子線治療など高額ながん先進医療の治療費を、県が指定する金融機関から借り入れたときの利子を補助します。（9月開始予定）
- 借入上限額300万円、利率6パーセント（保証料含む）以内
- がん治療には、口腔ケアが重要です。医療従事者を対象とした研修会を開催して、がん治療における医科と歯科の連携を進めます。

## 10月は「がん検診推進強化月間」です

本県の、肺、胃、大腸、乳、子宮のがん検診の受診率は目標値の50パーセントに届いていません。

県では、「がん検診推進強化月間」を設け、がんを体験されたタレントの原千晶さんの講演会や啓発グッズの配布などを行います。詳細については、今後、がん対策のホームページなどでお知らせしていきます。「がん検診推進強化月間」を機に、がんや検診について考えてみましょう！

がん検診を受けるネバ〜！



ねば〜君のがん検診動画公開中！

いばキラTV

📺「いばきら」で検索



※がん対策のホームページは「茨城県 がん対策」で検索

## 夏休みに 潜む危険

### 深夜徘徊

非行・犯罪被害に  
遭う危険性が  
高まる

### インターネット

有害情報・危険な  
サイトに触れ  
被害に遭う  
おそれがある

### 飲酒・喫煙

開放感から手を  
出しやすくなる



- 深夜徘徊は、悪い誘惑や犯罪被害に遭う危険性が高まります。そのため、青少年（18歳未満）の深夜（※）外出は制限されています。（※）23時から翌日の4時まで
- 未成年の飲酒や喫煙は法律で禁止されています。
- インターネット利用機器にはフィルタリングを利用しましょう。

夏休みは危険が  
いっぱい！  
少年の非行防止などにご協力を

開放的な気分になりやすいこの時期。有意義な夏休みにするため規則正しい生活を。

### 少年の非行問題 犯罪被害に 関する相談

少年サポートセンター水戸 ☎029 (231) 0900  
少年サポートセンターつくば ☎029 (847) 0919  
✉ keishonen@pref.ibaraki.lg.jp  
受付時間：平日8時30分～17時15分（Eメールは24時間受付）

県警察本部 少年課 ☎029(301)0110

全国第2位の梨生産地である本県では、昼夜の寒暖差の大きい気候と清らかな水、豊かな土壌に恵まれ、みずみずしい「幸水」に始まり、「豊水」、茨城県オリジナル品種の「恵水」、「あきづき」、「新高」、「にっこり」など、さまざまな品種の梨が実ります。

特に8月後半から9月にかけては、秋への移ろいとともに味にコクが出て、「旬の中の旬」を迎えます。

ぜひ、おいしいいばらきの秋梨をご賞味いただき、贈り物などにもご活用ください。



「恵水」

いばらきの秋梨、  
今年もおいしく  
実っています！

### 各品種の旬の時期

品 種	8月	9月	10月
幸 水	■		
豊 水		■	
恵 水		■	
あきづき		■	
新 高		■	
にっこり			■

### 期間中の主なイベント

#### いばらきの秋梨メニューフェア2016

県内の宿泊施設、飲食店、菓子店などがオリジナルの梨のメニューをご提供します。

期間 8月20日（土）～9月30日（金）

場所 県内の飲食店等約70店舗



県販売流通課 ☎029(301)3966

県国際観光課  
☎029(301)3616

今後、工場見学などの観光資源を最大限に生かし、外国人観光客のさらなる誘客促進に努めていきますので、ご理解とご協力をお願いします。

この結果、中国や台湾、タイ、ベトナムなどから多くの観光客が食品工場などの見学を含むツアーに参加し、試食・試飲を楽しむなど、大変好評を得ています。

本県には、見学可能な工場や日本酒醸造蔵が約60カ所あります。多種多様な工場見学が可能なことから、海外で開催される旅行博でPRするとともに、工場見学を組み込んだ観光モデルコースを海外の旅行会社に提案するなど、外国人観光客の誘客に取り組んでいます。

（茨城県・50代男性）

最近、県内には以前より多くの外国人観光客が訪れていると思います。さらに多くの外国人に来てもらうため、外国人観光客をターゲットに「工場見学」を絡めた観光コースを推進してはどうでしょうか。





# この夏は、茨城空港から 便利でお得な空旅を!!

コ ミ ニ ティ  
いばらき

女性特派員  
レポート

平成22年3月に開港した茨城空港。  
現在、国内線は札幌、神戸、福岡、那覇の4便、  
国際線は中国の上海・深圳、台湾の台北の3便と、  
北へ、南へ、そして海外までひとつ飛び。  
今回は、茨城空港の楽しみ方をたっぷり取材しました!



いばらき女性特派員  
荻野 由利子  
【プロフィール】  
水戸市在住  
趣味:朗読、旅行、  
フラワーアレンジメント



県空港対策課 ☎029(301)2761 茨城空港で検索

平成27年度の空港利用者数が、  
開港以来最多の55万人を突破した茨城空港。  
「1人が1回」

①「初めてでも使いやすい」シンプルでコンパクトな  
空港ターミナルビル

ターミナルビルを入るとチェックインカウンター  
がすぐ目に入ります。搭乗手続きは全て1階で完  
結し、さらに出発、到着ロビーも同じフロアとなっ  
ています。

国内線の場合、出発の20分前までに搭乗手続き  
を済ませ、15分前に待合室に入れば搭乗できます。  
まさに電車感覚で飛行機を利用できるのは、シン  
プルでコンパクトな茨城空港ならではです。

②「安全で快適」人になやましいバリアフリーの空港

ターミナルビル内で車椅子やベビーカーを借り  
ることができ、トイレや駐車場などにも車椅子専  
用のスペースが設置されています。

車椅子ご利用の方は、車椅子に乗ったまま飛行  
機に搭乗することができます。また、茨城空港で  
は駐機場を歩いて飛行機に搭乗しますが、雨の日  
は傘の貸し出しを行っています。

③「何日駐車しても無料」3100台分の駐車場

ターミナルビル正面の1300台分に加え、  
臨時駐車場の1800台分を含めて最大  
3100台分の駐車場が完備されています。入  
出場時間は5時30分から22時で、何日駐車して  
も無料です。

④「片道500円」東京駅までの直行連絡バス

茨城空港—東京駅区間で直行連絡バスが運行され

ており、航空機利用者はなんと片道500円、それ  
以外の方は1200円で利用できます。事前予約制  
(利用日前日の19時まで)ですが、当日でも空席があ  
れば乗車できます。

茨城空港からのおすすめの空旅

●那覇直行便「經由便より短時間で沖縄へ」

茨城空港を19時に出発し、約3時間15分で那覇  
空港に到着する直行便が4月から運航しています。

到着後は、那覇市内で1泊し、翌日はレンタカー  
で首里城や美ら海水族館を訪れたり、ゴーヤチャ  
ンプルーなどおしい  
い沖縄料理を味わつ  
たり。ビーチでのん  
びりと過ごすのもい  
いですね。帰りは、  
那覇空港を7時25分  
に出発し、9時55分  
には茨城空港に到着  
するので、午後を有  
効に使うことができ  
ます。



美ら海水族館(沖縄県)

●台北便「茨城から近くなった台湾」

今年の3月、台北便が新規就航し、約3時間半  
で台北に行けるようになりました。

台湾の見どころは数多くありますが、中でもお  
すすめなのが、人気アニメ映画のモデルにもなった  
と言われている九份。特に、ライトアップされた  
九份の街並みは、レトロ感が漂い、ぜひご覧いた

# 笑顔がステキな茨城空港を支える人たち



ぜひ中国・台湾便をご利用ください！

国際線グランドスタッフ  
(羽田タートルサービス(株))  
こばやし あやか  
**小林 礼佳さん**

カウンター業務のほか、出発時のゲート業務、到着時のお迎え、荷物のチェックなど多岐にわたる業務を行っています。

高校生の時に羽田空港に行ったことがきっかけで、この仕事を志すようになりました。

次の目標は中国語をマスターすることです。



茨城空港では、4月から那覇直行便が運航しています。ぜひ、ご利用ください！

国内線グランドスタッフ  
(スカイマーク(株))  
かんの おとも え  
**神尾 友絵さん**

大学時代に学んだ得意の英語を生かして、外国人のお客さまへの接客も担当しています。一方通行にならないように相手の話を最後までよく聴くこと、メモを取ることを常に心掛けています。

高校生の時に沖縄への修学旅行で初めて飛行機に乗ったことが、この仕事を志すきっかけとなりました。



新しく生まれ変わり、サービスの向上に努めているスカイマークに、ぜひ乗ってください！

ランプ(駐機場)作業員  
(スカイマーク(株))  
えひ さわ やす あき  
**海老沢 康明さん**

航空機の離発着時の誘導業務、受託手荷物の搭降載などを行っています。

手荷物の搭降載を行う際には、飛行機が止まっている短い時間で、飛行機のバランスを考慮しながら慎重に手荷物を積み降ろすなど、常に安全を意識して仕事をしています。

飛行機に携わる仕事は、子どものころからの憧れでした。



茨城空港の魅力を多くの方に知ってもらいたいです！

いばらきスカイガイド  
おに ざわ れい こ  
**鬼澤 玲子さん**

現在、スカイガイドは4人おり、年間100回もの県内外でのイベントに交代で出向き、茨城空港の利用促進のためのPR活動を行っています。

茨城空港を利用したお客さまから「いつも使っているよ」「また使おうよ」といったお声を掛けていただくと、とてもうれしくなります。

夏のおすすめ品！  
ガッツリ食べて夏バテ防止に。



奥久慈ポークを使ったソースカツ丼そび付き  
1,058円(税込)(すぎのや本陣)



茨城空港公園

茨城空港は、航空自衛隊百里飛行場との共用空港で、送迎デッキからは民間機のみならず、戦闘機なども間近で見ることが出来ます。

2階のレストランやカフェからは、飛行機を眺めながら食事を楽しむことができ、おすすめのスポットです。

また、ターミナルの南側には茨城空港公園があります。戦闘機と偵察機が展示されており、園内には芝生が敷かれています。小高い丘があり、そこから飛行機を眺めることも出来ます。

## 茨城空港の楽しみ方

茨城空港は、航空自衛隊百里飛行場との共用空港で、送迎デッキからは民間機のみならず、戦闘機なども間近で見ることが出来ます。

2階のレストランやカフェからは、飛行機を眺めながら食事を楽しむことができ、おすすめのスポットです。

また、ターミナルの南側には茨城空港公園があります。戦闘機と偵察機が展示されており、園内には芝生が敷かれています。小高い丘があり、そこから飛行機を眺めることも出来ます。

そして、外せないのが台湾グルメ。ジューシーな小籠包や人気の台湾かき氷の食べ歩きもおすすめです。ショッピングやマッサージなど、いろいろな楽しみ方ができそうですね。



九份(台湾)

## 〈運航ダイヤのご案内〉

### 国内線 ~10月29日(土)

■ 札幌便(新千歳)			
茨城 → 札幌	札幌 → 茨城		
10:30 → 11:55	17:00 → 18:25		
■ 神戸便			
茨城 → 神戸	神戸 → 茨城		
8:05 → 9:20	7:40 → 8:55		
20:00 → 21:15	(※)18:05 → 19:20		
(※) 9月15日・16日は17:20 → 18:35			
■ 福岡便			
茨城 → 福岡	福岡 → 茨城		
9:30 → 11:30	18:45 → 20:30		
■ 那覇便			
茨城 → 那覇	那覇 → 茨城		
(神戸経由)	(直行便)		
8:05 → 12:10	7:25 → 9:55		
(直行便)	(福岡経由)		
19:00 → 22:15	16:25 → 20:30		

☎ スカイマーク予約センター ☎0570(039)283  
(9:00~19:30/全国共通・年中無休)

※運賃・運航日は、各航空会社のコールセンターまたはホームページにてご確認ください。  
※運航スケジュールなどは、変更される場合があります。事前にご確認ください。

### 国際線

■ 上海(浦東)便			
茨城 → 上海	上海 → 茨城		
水曜を除く毎日運航			
13:20 → 15:50	8:30 → 12:20		
金・日曜のみ運航			
20:20 → 22:50	15:20 → 19:20		
☎ 春秋航空 日本コールセンター ☎0570(666)188 (9:00~17:30/年中無休)			
■ 深圳便 ※毎週土・日曜運航			
茨城 → 深圳	深圳 → 茨城		
15:50 → 20:15	9:50 → 14:50		
☎ 中国南方航空 日本地区コールセンター ☎0570(095)539 (平日9:30~17:30)			
■ 台北(桃園)便 ※毎週火・木・土・日曜運航			
茨城 → 台北	台北 → 茨城		
12:10 → 14:35	7:00 → 11:10		
☎ Vエア日本地区総代理店(ステラジャパン) ☎03(6226)6888 (平日10:00~18:00)			

取材を通して感じたこと

首都圏3番目の空港として開港した茨城空港は、ローコストへの取り組みや無料駐車場など他にはない工夫が施され、その利便性を実感することができました。

また、空港で働く皆さんが「飛行機が好き」とお話しされていたことが印象的で、憧れの仕事に就いたという誇りを持って、いきいきと働いていました。

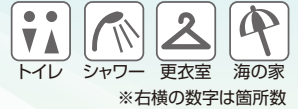
先日、神戸便を利用しましたが、神戸までたった1時間15分で行くことができ、関西方面がとても身近になったと感じています。今後も、茨城空港の利便性の高さがますます注目され、利用者が増加していくことでしょう。(荻野由利子)



# いばらきで泳ごう!

県内18カ所の海水浴場がオープンしています！海水浴はもちろん、さまざまなアクティビティや新鮮な海の幸も堪能できます。茨城の海とプールで、夏を思いっきり楽しんでみませんか。

各アイコンの説明



## 快水浴場百選

2005(平成18)年に環境省が、「美しい」「清らか」「安らげる」「優しい」「豊か」という評価軸に基づき、100カ所を選定。

## 日本の渚百選

1995(平成7)年に制定された祝日「海の日」を記念し、日本の森・渚・渚全国協議会が、海や海浜の重要性の啓発・環境保全の視点に基づき、100カ所を選定。

## 北茨城市

北茨城市商工観光課 ☎0293(43)1111

白砂の浜辺と澄んだマリンプールの海

### ①磯原二ツ島海水浴場



駐車場：公営50台(無料)  
期間：～8月15日(月)

## 高萩市

高萩市観光商工課 ☎0293(23)7316

透き通るような青い海と輝くばかりの白い砂浜が魅力の美しい海岸

### ②高萩海水浴場



駐車場：公営200台(普1,000円)  
期間：～8月14日(日)

## 日立市

日立市観光物産課 ☎0294(22)3111

白い砂浜が魅力

### ③伊師浜海水浴場



駐車場：公営370台(普1,000円)  
期間：～8月14日(日)

快水浴場百選



波が静かで遠浅、家族連れに最適

### ④川尻海水浴場



駐車場：公営40台(普1,000円)  
期間：～8月14日(日)

磯遊びも楽しめる

### ⑤会瀬海水浴場



駐車場：公営70台(普1,000円)  
期間：～8月14日(日)

良質な波で、北浜はサーフスポットとしても有名

### ⑥河原子海水浴場



駐車場：公営300台・私営100台(普1,000円)  
期間：～8月14日(日)

快水浴場百選



波静かなポケットビーチ

### ⑦水木海水浴場



駐車場：私営50台(普1,000円)  
期間：～8月14日(日)

快水浴場百選



白い灯台と広い砂浜が美しい

### ⑧久慈浜海水浴場



駐車場：公営350台(普1,000円)  
期間：～8月14日(日)

## ひたちなか市

ひたちなか市観光振興課 ☎029(273)0111

約1.5キロメートルの白い砂浜を有する遠浅の海岸周辺は一大観光エリア

### ⑨阿字ヶ浦海水浴場



駐車場：公営200台(普1,000円)  
期間：～8月21日(日)

波間に浮かぶすべり台「くじらの大ちゃん」は家族連れに大人気

### ⑩平磯海水浴場



駐車場：私営100台(普800円)  
期間：～8月21日(日)



潮の干満を利用した海中プール

### ⑪姥の懐マリプール



駐車場：公営100台(普800円)  
期間：～8月21日(日)



## 大洗町

大洗町商工観光課 ☎029(267)5111

### 12 大洗海水浴場

日本の渚  
百選

まわりには  
観光スポットがいっぱい



3 4  
2

駐車場：公営1,100台  
(普800円)  
期間：～8月21日(日)

### 13 大洗サンビーチ海水浴場

快水浴場  
百選

誰でも楽しめる  
ユニバーサルビーチ



8 4  
4 6

駐車場：公営7,000台  
(普1,000円)  
期間：～8月21日(日)

## 銚田市

銚田市商工観光課 ☎0291(33)2111

海の青、浜の白、安心の色に彩られた海

### 14 大竹海岸銚田海水浴場

3 8

駐車場：公営1,500台(普1,000円)  
期間：～8月21日(日)

## 鹿嶋市

鹿嶋市商工観光課 ☎0299(82)2911

澄んだブルーに輝く鹿嶋の海

### 15 下津海水浴場

1 1

駐車場：公営300台(普800円)  
期間：～8月21日(日)

砂浜が広く遠浅な海は、家族連れに最適

### 16 平井海水浴場

1 1

駐車場：公営800台(普800円)  
期間：～8月21日(日)

## 神栖市

神栖市商工観光課 ☎0299(90)1217

風車を望む眺めもよく、家族連れに人気

### 17 日川浜海水浴場

2 1 2

駐車場：公営600台(無料)  
期間：～8月21日(日)

広い砂浜と遠浅の海が魅力

### 18 波崎海水浴場

2 2 1

駐車場：公営600台(無料)  
期間：～8月21日(日)



## 県内の主なプール情報



### 水郷プール 8月31日(水)まで

7月16日(土)リニューアルオープン！  
流れるプール、ウォータースライダー  
など4種類のプールがあります。

所在地 土浦市大岩田601

料金 大人・高校生1,200円、小・中学生600円、幼児200円、  
3歳以下無料

営業時間 9時～17時

水郷プール ☎029(824)6432



### フォレスパ大子 通年※屋外プールは 8月31日(水)まで

屋外には波の出るプールやスライ  
ダー、屋内には温泉を利用した14の  
アミューズメントプールがあります。

所在地 大子町浅川12921

料金 大人(中学生以上)1,200円、小学生700円、幼児(3歳以上)400円  
※17時以降は大人(中学生以上)500円、小学生300円、幼児(3歳以上)200円

営業時間 9時～20時(屋外は17時まで)

フォレスパ大子 ☎0295(72)6100



### いこいの村酒沼 8月31日(水)まで

宿泊施設「いこいの村酒沼」の敷地内  
にある屋外型レジャープール。グラウ  
ンドゴルフ・日帰り温泉もあり、家族み  
んなで楽しめます。

所在地 銚田市箕輪3604

料金 大人(高校生以上)1,000円、小・中学生600円、  
幼児(3歳以上)300円

営業時間 9時～16時30分

いこいの村酒沼 ☎0291(37)1171



### 砂沼サンビーチ 8月31日(水)まで

滝すべり、ウォータースライダーなど  
の10種類のプールが楽しめる、県内  
最大のジャンボプールです。

所在地 下妻市長塚乙4-1

料金 大人1,100円、小・中学生500円、幼児(3歳以上)300円

営業時間 月～金:9時～17時

土・日・祝:8月13日(土)～16日(火):8時30分～17時

砂沼広域公園管理事務所 ☎0296(43)6661



## 県政世論調査にご協力をお願いします！

暮らしの満足度や県政への要望などについて、調査員がお伺いしてご意見をお聞きます。

**対象**▶ 県内在住の18歳以上の方

**調査方法**▶ 1,500人を無作為抽出し、訪問による聞き取りを行います。

**調査期間**▶ 8月下旬～9月上旬

※対象者には、事前に協力依頼の文書をお送りします。

☎ 県広報広聴課 ☎029 (301) 2140

📄 「茨城県 世論調査」で検索

## 募集

### いばらきイメージアップ大賞募集

いばらきを元気にする取り組みを表彰します。

ぜひご推薦ください！

**募集期間**▶ 9月9日(金)まで

**応募方法**▶ 郵送、FAX、インターネット

**応募者プレゼント(抽選)**▶

常陸牛レトルトカレー 15名様

大洗水族館招待券 5組10名様

☎・📄 いばらきイメージアップ大賞実行委員会(県地域計画課内)

☎029 (301) 2732 FAX029 (301) 2739

📄 「いばらきイメージアップ大賞」で検索



〈昨年度の大賞〉水戸芸術館～吉田秀和、森英恵、小澤征爾と共に育む芸術文化発信拠点～

### 夏休み中に描いてみませんか？交通安全ポスター募集のお知らせ

県では毎年、県内の小・中学生および高校生を対象に、交通安全に対する意識を高めるため、「交通安全ポスター」を募集しています。

詳しくはホームページをご覧ください。

☎ 県生活文化課安全なまちづくり推進室 ☎029 (301) 2842

📄 「茨城県 交通安全ポスター」で検索



〔平成27年度茨城県知事賞〕  
銚田市立旭南小学校  
米川琉乃さん(当時5年生)

## 「キミの選択が、明日を守るチカラとなる」 県警察官採用試験申し込み受付中！

締め切り▶

【郵送】

8月23日(火)

<当日消印有効>

【インターネット】

8月22日(月)17時

<受信有効>

第1次試験日▶

9月18日(日)

採用予定人数▶

【警察官A】

男性24人程度、

女性5人程度

【警察官B】

男性59人程度、

女性13人程度

このほか、受験資格などについては、ホームページをご覧ください。

☎・📄 県警察本部警務課採用係

☎0120 (314) 058 <サイヨーゴ・ハッピー>

📄 「茨城県警察 採用」で検索



### ワーク・ライフ・バランス推進キャンペーン

ワーク・ライフ・バランスの実現に向けて、企業・団体の皆さんから、11月の「いばらきワーク・ライフ・バランス推進月間」中に行う取り組み宣言書の提出を募集します。働きやすい職場づくりに共に取り組みましょう！

(宣言例:「毎週水曜日は定時退社に取り組みます」など)

●ワーク・ライフ・バランスとは？

ワーク・ライフ・バランス(仕事と生活の調和)とは、一人一人の希望どおり、仕事と生活のバランスが取れており、どちらも充実していることを指します。

☎・📄 県労働政策課 ☎029 (301) 3635

📄 「WLB 茨城県」で検索



広告 **犯罪被害に遭われた方へ**

犯罪被害についての相談電話  
☎029-232-2736

性暴力被害についての相談電話  
☎029-350-2001 ※女性の相談員が対応します。

※相談・支援は無料です。※秘密は守られます。【受付時間】平日10時～16時

性暴力被害者サポートネットワーク茨城  
茨城県公安委員会指定 犯罪被害者等早期援助団体  
事務局: ☎029-232-2738  
http://www.ivac.or.jp

**(公社)いばらき被害者支援センター** いばらき被害者支援 検索

広告

70  
~Enjoy CarLife Together~  
おかげさまで  
茨城日産は70周年

この夏デビュー  
自動運転  
<同一車線自動運転技術搭載車>  
プロパイロット

詳しくは  
茨城日産ショールームへ

茨城日産自動車 本社/水戸市千波町1949-1 TEL.029-241-4123(代)



# お知らせ ひろば

☎ …… 問い合わせ先

📄 …… 申し込み先

🌐 …… ホームページ

## 催し物

### 県植物園ナイトガーデン開催

3,500個のキャンドルで  
ライトアップされた幻想  
的な園内で夕涼みはい  
かがでしょうか？

当日、浴衣で来園され  
た方は入園無料です！

期間▶8月20日(土)  
21日(日)  
21時まで

場所▶県植物園

内容▶熱帯植物館の  
ナイトツアー、  
キャンドル点火、  
コンサート、屋台村



☎ 県植物園管理事務所 ☎029(295)2150

🌐「茨城県植物園」で検索

### コキアライトアップ開催

みはらしの丘のコキアと光と音が織りなす、ここに  
しかない特別な夜が始まります。夜ならではのイベ  
ントや、グルメなどが盛りだくさん！

コキアきらめく丘で、夜のひとときを過ごしてみま  
せんか？



期間▶8月19日(金)～28日(日)

時間▶18時～21時 ※荒天中止(小雨決行)

場所▶国営ひたち海浜公園  
西口エリア～みはらしの丘 ※部分開催

☎ ひたち公園管理センター ☎029(265)9001

☎ 県公園街路課 ☎029(301)4656

## 案内

### 救急車の適正利用にご協力を！

救急車の台数には限りがあります。皆さんの大切な方  
の命を救うため、救急車の適正利用にご協力をお願い  
します。

なお、県では、救急車を呼ぶべきか迷った保護者の方  
向けに、子ども救急電話相談を行っています。



茨城 子ども救急電話相談

●フッシュ回線の固定電話、携帯電話から  
短絡ダイヤル #8000

●すべての電話から 029-254-9900

平日 18:30～翌朝8:00

休日 8:00～翌朝8:00  
(祝日 12月29日～1月3日)

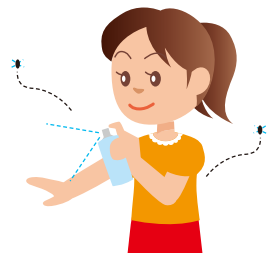
※緊急と思われる症状の場合には、迷わず119番し  
てください。

☎ 県消防安全課 ☎029(301)2896

☎ 県医療対策課 ☎029(301)3186

### ジカウイルス感染症に注意しましょう！

中南米を中心に、蚊が媒介する  
ジカウイルス感染症が流行して  
います。流行地域へ渡航する際  
は、最新の流行情報を確認し、  
虫除けスプレーの使用や、でき  
るだけ肌の露出を控えるなど、  
現地で蚊に刺されないよう注  
意しましょう。



帰国後、心配なことがある場合は、最寄りの保健所  
にご相談ください。また、発熱や発疹などの症状がある  
方は、速やかに医療機関を受診してください。

なお、妊婦が感染すると、生まれてくる子どもが小頭  
症などの障害を持つ可能性があります。妊娠中や妊  
娠の可能性のある方は、流行地域への渡航を控える  
など、感染しないよう注意しましょう。

☎ 県保健予防課 ☎029(301)3233

### 「いばらき みんなのがん相談室」のご案内

県では、県民の皆さんからのがんに関するさまざまな  
相談を受け付ける「いばらき みんなのがん相談室」を  
開設しました。

「がんと診断され、どうしたらいいかわからない」  
「セカンドオピニオンを受けたいけれど、言い出しに  
くい」など、どなたでも無料でご相談いただけますの  
で、一人で悩まずに、どうぞお気軽にご相談ください。

場所▶水戸市緑町3-5-35 茨城県看護協会内

開設時間▶平日9時～16時

☎029(222)1219 (面談は予約制)

☎ 県保健予防課 ☎029(301)3224

🌐「茨城県 がん対策」で検索



# 催し物ガイド



## 県自然博物館

### 第66回企画展「モンゴル・ステップ・大草原 — 花と羊と遊牧民 —」

9月19日(月)まで

モンゴルの大草原をテーマに、草原をつくる植物とそこに生きる野生動物、そしてその大草原を舞台に織りなす家畜と人間の営みを紹介するとともに、現在起こりつつある草原の危機と草原を守る取り組みも併せて紹介します。



遊牧民の移動住居ゲル

〈入館料〉一般740円、高・大生450円、小・中生140円  
坂東市大崎700 ☎0297(38)2000 FAX0297(38)1999

## 県近代美術館

### 企画展「乙女デザイン — 大正イマジユリの世界 —」

9月25日(日)まで

はしぐちごよう すぎうらひすい たけひさゆめし  
橋口五葉、杉浦非水、竹久夢二など大正期に絶大な人気を集めた「かわいい」商業デザイン・イラストレーションを紹介します。



竹久夢二  
「汝が碧き眼を開け」  
(セノオ楽譜56番7版 表紙)  
1927年(個人蔵)

〈入館料〉一般980円、高・大生720円、小・中生360円  
水戸市千波町東久保666-1 ☎029(243)5111 FAX029(243)9992

## 県陶芸美術館

### 企画展「茨城県立笠間陶芸大学校開校記念展 現代陶芸・案内」

9月11日(日)まで

世界的に著名な海外作家から日本の新進若手作家にいたる多様な現代陶芸を、さまざまなアプローチでわかりやすく紹介します。



熊倉順吉「ジャズの城」1977年  
岐阜県現代陶芸美術館蔵

一般720円、高・大生510円、小・中生260円  
※企画展チケットで「新収蔵品展」も観覧可。

### 第16回 全国こども陶芸展 in かさま 8月31日(水)まで ※入場無料

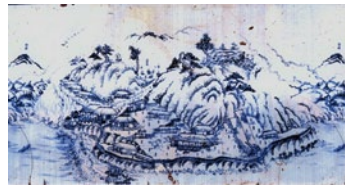
豊かな感性と創造力にあふれた子どもたちの作品をお楽しみください。  
笠間市笠間2345(笠間芸術の森公園内) ☎0296(70)0011 FAX0296(70)0012

## 県立歴史館

### テーマ展Ⅲ「千波湖の歴史と自然 — みんな、いのちはつながっている —」

8月6日(土)～9月25日(日)

水戸市民の憩いの場「千波湖」。人々は昔から四季折々の景色の変化を楽しみ、動植物に心癒やされてきました。水戸市立博物館との共催により、千波湖の動植物の生態を展示するとともに、千波湖にまつわる歴史を紹介します。



染付七面焼窯場之図  
切立花生展開写真  
(当館蔵)

〈入館料〉一般150円、大学生80円、高校生以下無料  
水戸市緑町2-1-15 ☎029(225)4425 FAX029(228)4277

## 県天心記念五浦美術館

### 企画展「日本画、新しき風にのせて — 佐久市立近代美術館の名作 —」

9月4日(日)まで

激動の戦後を生きた日本画家たちの創造と模索の軌跡、そして若き画家たちが21世紀に向かって切り拓いている新しい表現の数々を、佐久市立近代美術館の名作61点により紹介します。



倉島重友「揺花」1984年

〈入館料〉一般620円、高・大生410円、小・中生210円  
北茨城市大津町椿2083 ☎0293(46)5311 FAX0293(46)5711

## 県つくば美術館

### 第2回土曜講座「戦後日本画の展開 — 佐久市立近代美術館コレクションより —」

8月6日(土) 13時30分～

戦後の美術を中心に3,000点を超えるコレクションを有する佐久市立近代美術館。同館の日本画コレクションを紹介しながら、戦後の日本画の展開と、21世紀への展望を話します。

講師:中田 智則(県天心記念五浦美術館 首席学芸員)  
〈参加費〉無料

つくば市吾妻2-8 ☎029(856)3711 FAX029(856)3358

## 県立図書館

### 図書館で見て! ふれて! 調べて! いきもの博士

8月7日(日) 13時30分～14時45分

テーマ:「ザリガニ」 講師:茨城生物の会会員

### 名作を楽しむ会

8月20日(土) 13時30分～14時50分

テーマ:生誕130年「石川 啄木」 講師:佐々木 靖章(茨城大学名誉教授)

〈参加費〉無料

水戸市三の丸1-5-38 ☎029(221)5569 FAX029(228)3583

■開館時間/火～金:9時～20時 土・日:祝:9時～17時

■8月の休館日(1、8、15、22、29、31日)

## 美術館・歴史館 博物館の利用案内 (県立図書館を除く)

- 各館の開館時間/9時30分～17時(入館は16時30分まで)※五浦美術館は9時開館
- 月曜休館(祝日の場合はその翌日)※自然博物館、陶芸美術館、五浦美術館は15日(月)開館
- 満70歳以上の方(健康保険証、運転免許証などを持参してください)、障害者手帳などをお持ちの方と未就学児は入館無料。



# いばらき イベントカレンダー 2016年8月・9月

8月

8/5(金)～7(日)  
◆第56回水戸黄門まつり  
(水戸市:市内各地)  
(一社)水戸観光協会 ☎029(224)0441

✿花火:約4,500発  
8/5(金)  
会場:千波湖

◆潮来祇園祭禮  
(潮来市:潮来駅周辺)  
潮来市産業観光課 ☎0299(63)1111

8/6(土)

◆さしまの夏まつり大会  
(坂東市:沓掛商店街、沓掛小学校)  
坂東市商工会 ☎0297(35)3317

8/7(日)

◆第38回東海まつり  
(東海村:東海駅大通り)  
東海まつり実行委員会 ☎029(283)2141

✿花火:約3,000発  
8/11(木)  
会場:阿漕ヶ浦公園

8/12(金)

◆結城盆踊り大会  
(結城市:結城駅北口ロータリー)  
結城市観光協会 ☎0296(34)0421

8/12(金)～15(月)

◆第19回電神峡灯ろうまつり  
(常陸太田市:電神大吊橋)  
(一社)常陸太田市観光物産協会  
☎0294(72)8194

8/15(月)

◆からかさ万灯(国選択・県指定無形民俗文化財)  
(土浦市:鷲神社)  
土浦市観光協会 ☎029(824)2810

◆第36回石下将門まつり  
(常総市:地域交流センター(豊田城)駐車場)  
常総市商工観光課 ☎0297(23)9088

8/16(火)  
◆あゆみ祭り  
(かすみがうら市:歩崎公園)  
かすみがうら市観光商工課  
☎029(897)1111

✿花火  
約500発

8/16(火)・20(土)

◆第26回笠間のまつり  
※16日:灯籠流し(笠間ショッピングセンターポ  
レボレ脇)  
20日:光のオブジェ(ねぶた)&神輿パレード  
(笠間稲荷神社周辺～ポレボレ周辺)  
笠間市商工観光課 ☎0296(77)1101

8/20(土)

◆第8回龍ぼん祭  
(龍ヶ崎市:市文化会館正面駐車場)  
龍ぼん祭運営委員会 ☎0297(64)1411

◆しろさとふるさとまつり  
(城里町:大桂公園)  
城里町観光協会 ☎029(288)3111

✿花火  
約1,000発

8/20(土)・21(日)

◆大洗八朔祭  
(大洗町:大洗町商店街ほか)  
大洗町商工観光課 ☎029(267)5111

8/21(日)

◆第9回北茨城市民夏まつり  
(北茨城市:磯原駅周辺)  
北茨城市民夏まつり実行委員会  
☎0293(43)1111

✿花火  
約700発

◆第22回ひたちなか祭り  
(ひたちなか市:表町商店街、昭和通りなど)  
ひたちなか祭り実行委員会  
☎029(272)0540

8/27(土)

◆なかひまわりフェスティバル  
(那珂市:那珂総合公園)  
なかひまわりフェスティバル実行委員会  
☎029(298)0234

◆第11回小美玉市ふるさとふれあいまつり  
(小美玉市:希望ヶ丘公園)  
小美玉市市民協働課 ☎0299(48)1111

✿花火  
約1,800発

8/27(土)・28日(日)

◆まつりつくば2016  
～わたしたちのふるさと、まつりつくば～  
(つくば市:つくば駅周辺)  
つくば市観光物産課 ☎029(883)1111

8/27(土)～9/4(日)

◆あけのひまわりフェスティバル  
(筑西市:県立明野高等学校付近)  
筑西市観光協会 ☎0296(20)1160

8/28(日)

◆きらっせ祭り  
(神栖市:波崎海水浴場)  
神栖市観光協会 ☎0479(26)3021

✿花火  
約7,000発

8/31(水)

◆かっさて祭り  
(桜川市:五所駒籠神社)  
桜川市商工観光課 ☎0296(58)5111

9月

9/1(木)～20(火)

◆第49回水戸の萩まつり  
(水戸市:偕楽園)  
(一社)水戸観光協会 ☎029(224)0441

9/12(月)・14(水)

◆タバカ祭り  
(下妻市:大宝八幡宮)  
下妻市商工観光課 ☎0296(43)2111

9/17(土)～19(月)

◆常陸國總社宮例大祭(石岡のおまつり)  
(石岡市:常陸國總社宮ほか石岡駅周辺)  
石岡市観光協会 ☎0299(43)1111

9/24(土)

◆第26回花立山星まつり  
(常陸大宮市:花立自然公園)  
常陸大宮市美和総合支所経済建設課  
☎0295(58)2111

9/24(土)・25(日)

◆第33回守谷市商工まつり  
～きらめき守谷夢彩都フェスタ～  
(守谷市:守谷駅西口駅前広場および土塔口)  
守谷市商工まつり実行委員会  
☎0297(48)0339

# いばらきの花火大会

8/6(土)  
ひたち河原子花火大会  
約1,000発  
(日立市:河原子港)  
(一社)日立市観光物産協会  
☎0294(51)3972

8/6(土)  
第12回小貝川花火大会  
約1,000発  
(筑西市:小貝川成田橋南側)  
筑西市観光協会  
☎0296(20)1160

8/11(木)  
第29回那珂湊海上花火大会  
約1,600発  
(ひたちなか市:那珂湊漁港付近)  
那珂湊海上花火大会実行委員会  
☎029(263)7811

8/14(日)  
大子町花火大会と灯籠流し  
約3,300発  
(大子町:久慈川・押川合流点)  
大子町観光協会  
☎0295(72)0285

8/20(土)  
いなしき夏まつり花火大会  
約12,000発  
(稲敷市:江戸崎総合運動公園)  
いなしき夏まつり実行委員会  
☎029(892)2000

8/6(土)  
第11回古河花火大会  
～夜空に輝く三尺の華～  
約25,000発  
(古河市:古河ゴルフリンクス)  
古河花火大会実行委員会  
☎0280(22)5111

8/6(土)  
サンセットフェスタ IN 天王崎  
約5,000発  
(行方市:天王崎公園)  
行方市観光協会  
☎0299(55)1221

8/13(土)  
常磐線取手駅・藤代駅開業120周年記念  
第63回とりで利根川大花火  
約7,000発  
(取手市:取手緑地運動公園)  
取手市観光協会  
☎0297(74)2141

8/16(火)  
鉾田花火大会  
約3,000発  
(鉾田市:鉾田川下流)  
鉾田市商工会  
☎0291(32)2246

8/20(土)  
第39回利根町民納涼花火大会  
約1,000発  
(利根町:利根川栄橋下河川敷)  
利根町観光協会  
☎0297(68)2211

8/20(土)  
ひたちなか祭り花火大会  
約3,000発  
(ひたちなか市:陸上自衛隊勝田駐屯地)  
ひたちなか祭り実行委員会  
☎029(272)0540

8/27(土)  
第38回鹿嶋市花火大会  
約12,000発  
(鹿嶋市:北浦湖畔)  
鹿嶋市観光協会  
☎0299(82)7730

8/6(土)  
第50回しもつま砂沼の花火大会  
約3,000発  
(下妻市:砂沼湖上)  
下妻市商工会  
☎0296(43)3412

8/7(日)  
第41回川島地区花火大会  
約2,000発  
(筑西市:鬼怒川新川島橋南側)  
川島地区花火大会実行委員会  
☎0296(20)2283

8/14(日)  
第42回御前山納涼花火大会  
約1,000発  
(常陸大宮市:那珂川大橋下流)  
御前山納涼花火大会実行委員会  
☎0295(55)2018

8/20(土)  
第38回水郷潮来花火大会  
約3,500発  
(潮来市:水郷北斎公園前特設会場)  
潮来市産業観光課  
☎0299(63)1111

9/17(土)  
第44回神栖花火大会  
約6,000発  
(神栖市:神之池緑地)  
神栖市観光協会  
☎0479(26)3021

※花火大会やイベントの日程・内容については、雨天・荒天などにより変更となる場合がありますので、お出掛けの際には前もってご確認ください。

茨城の観光情報はここ [観光いばらき](#) [検索](#)



# いばらきの自慢!

## 日本の絹織物の原点、結城紬

世界に誇る伝統の結城紬。実は、日本最古の歴史を持つ織物であることを、ご存知でしょうか。

結城紬の原型は太い生糸で織った「紬」という絹粗布で、奈良時代には献上品として上納されていたと言われていました。その後、室町時代には「結城紬」の名で幕府などに献上され全国的にも有名となり、江戸時代には当時の百科事典と言われる『和漢三才図会』に最上品の紬として紹介されていました。

結城紬は、全ての製作工程が手作業で行われます。その中でも、「糸つむぎ」、「拵くくり」、「地機織り」の3工程は、1956(昭和31)年に国の重要無形文化財に指定されました。また、世界に誇るべき日本の技として、2010(平成22)年にユネスコ



製作工程の1つ「拵くくり」

無形文化遺産にも登録されています。世界でも類を見ない、手でつむいだ糸を使用する結城紬。手作業による全工程を経て出来上がった結城紬は、軽くて温かく、洗い張りをすると光沢を増し、毛羽も取れて風合いがよくなっていきます。反物だけでなく名刺入れや、財布、ショール、ネクタイなどさまざまな紬製品が作られています。

結城市内には、結城紬の織り体験や、ハンカチなどの染め体験ができる施設があります。結城紬をより身近に感じに出掛けてみませんか?

いばキラTVの動画番組「絶景茨城」(QRコード)でも結城紬を紹介していますので、ぜひご覧ください。



☎ 県産業技術課 ☎029(301)3584  
☎ 県工業技術センター繊維工業指導所 ☎0296(33)4154

## 私たちの郷土・「茨城県」を知ろう! ～いばらきっ子郷土検定の過去問にチャレンジ～

問題 1 2015(平成27)年にラムサール条約湿地に登録された県内の湖沼はどこでしょう。  
①牛久沼 ②湊沼 ③霞ヶ浦 ④乙戸沼

問題 2 茨城県の海岸線の長さはおおよそどれくらいでしょう。  
①約60キロメートル ②約110キロメートル  
③約190キロメートル ④約240キロメートル

問題 3 霞ヶ浦で獲れ、江戸時代に麻生藩(現在の行方市)が将軍家に献上品として納めた魚は何でしょう。  
①フナ ②ワカサギ ③ブラックバス ④コイ

このほか、郷土検定の問題は  
☎「いばらきっ子郷土検定」で検索

①: 〇 ②: 〇 ③: 〇 ④: 〇

## KENPOKU ART 2016 茨城県北芸術祭

### 「KENPOKU ART 2016 茨城県北芸術祭」 作品鑑賞パスポート(前売引換券)販売中!

9月17日から11月20日まで、県北地域で開催する現代アートの祭典「茨城県北芸術祭」。芸術祭の期間中、お得意に作品を鑑賞することができる作品鑑賞パスポートの前売引換券は、全国のコンビニなどでお買い求めいただけます。

名称	一般		学生・65歳以上の方	
	前売券	当日券	前売券	当日券
作品鑑賞パスポート	2,000円	2,500円	1,000円	1,500円

- 中学生以下・身体障害者手帳などをご持参の方は無料です。
- 前売引換券の販売は9月16日(金)までです。
- 作品鑑賞パスポートを持たない来場者の方は、個別に作品を鑑賞するための個別鑑賞券が必要になります。(料金は300円～1,000円、有料作品8カ所)

☎ 茨城県北芸術祭実行委員会事務局(県県北振興課内)  
☎029(301)2727 ☎「茨城県北芸術祭」で検索

## 8月の広報広聴案内

### テレビ

【磯山さやかの旬刊! いばらき】高田純次の「じゅん散歩」内で放送

テレビ朝日 毎週金曜日(午前10:25頃 2分間)火・水・木曜日(午前5:50～6:00の間) ※ダイジェスト版CM

### ラジオ

茨城放送(IBC)AM1197kHz(水戸)・1458kHz(土浦・県西)  
FM94.6MHz(水戸)・88.1MHz(日立)

【ラジオ県だより～県民情報コーナー～】

県の施策や催し物のお知らせ(5分間)

月～金曜日 7:30 11:55 17:55

【県政スポット】県の施策をCM風に紹介(各時報前の20秒)

月～土曜日 8:00 10:00 18:00 日曜日 9:00 16:00

### 県政についての意見・要望などは

県民相談センター(県庁舎3階) ☎029(301)2147 ㊟2169  
✉email@pref.ibaraki.lg.jp

または各地の県民相談センターへ

☎ 県北県民相談センター(常陸太田合同庁舎内) ☎0294(80)3322

☎ 鹿行県民相談センター(鉾田合同庁舎内) ☎0291(33)4110

☎ 県南県民相談センター(土浦合同庁舎内) ☎029(822)7010

☎ 県西県民相談センター(筑西合同庁舎内) ☎0296(24)9074

※法律相談(電話要予約)は、県庁舎3階の県民相談センターで受け付けています。