

茨城県立こども病院ファミリーハウスA棟外装改修工事 設計図

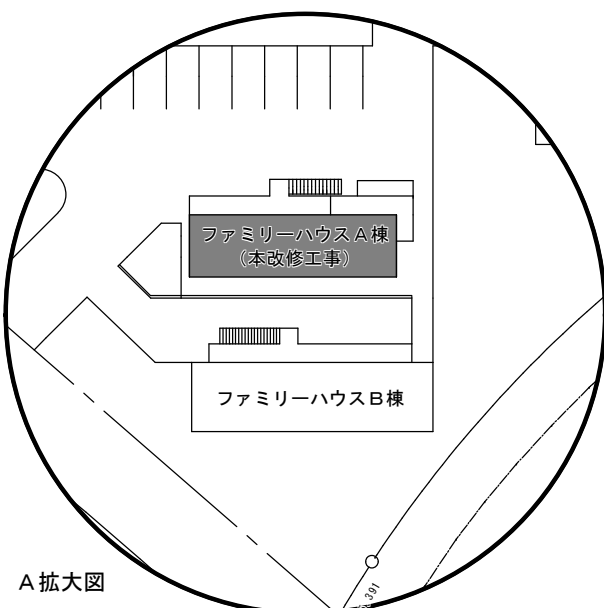
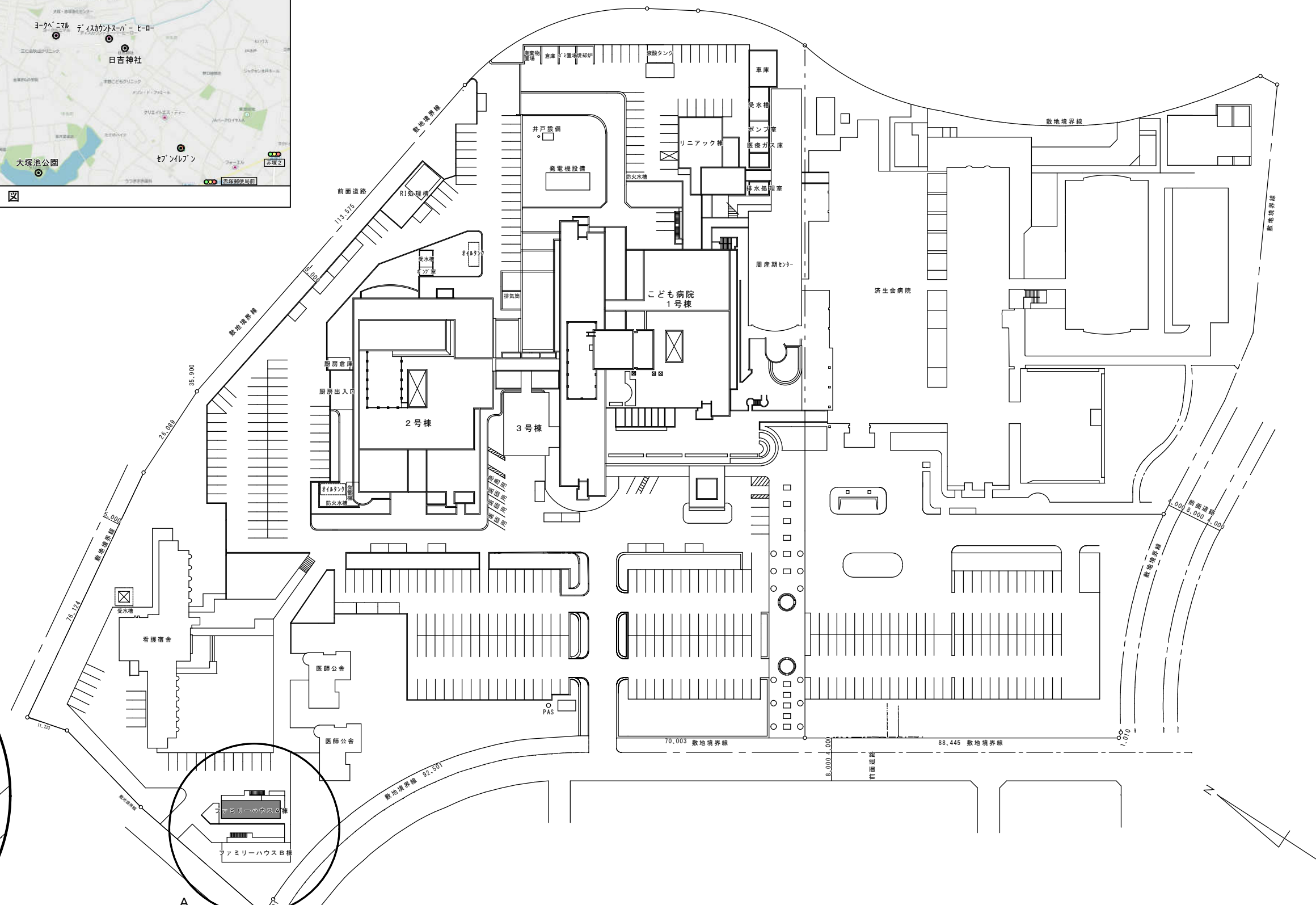
図面リスト						
A-00	表紙・図面リスト		—			
A-01	配置図・附近見取図	A1 A3	1/600 1/1200			
A-02	仕上表		—			
A-03	1・2階平面図	A1 A3	1/50 1/100			
A-04	屋根伏図	A1 A3	1/50 1/100			
A-05	立面図	A1 A3	1/50 1/100			
A-06	天井見上図	A1 A3	1/50 1/100			
A-07	断面図	A1 A3	1/15 1/30			
A-08	外部階段詳細図	A1 A3	1/20 1/40			
A-09	仮設計画図（平面）	A1 A3	1/50 1/100			
A-10	仮設計画図（立面）	A1 A3	1/50 1/100			

令和5年度
茨城県病院局

工事場所：茨城県立こども病院
(水戸市双葉台3丁目3-1)



附近見取図

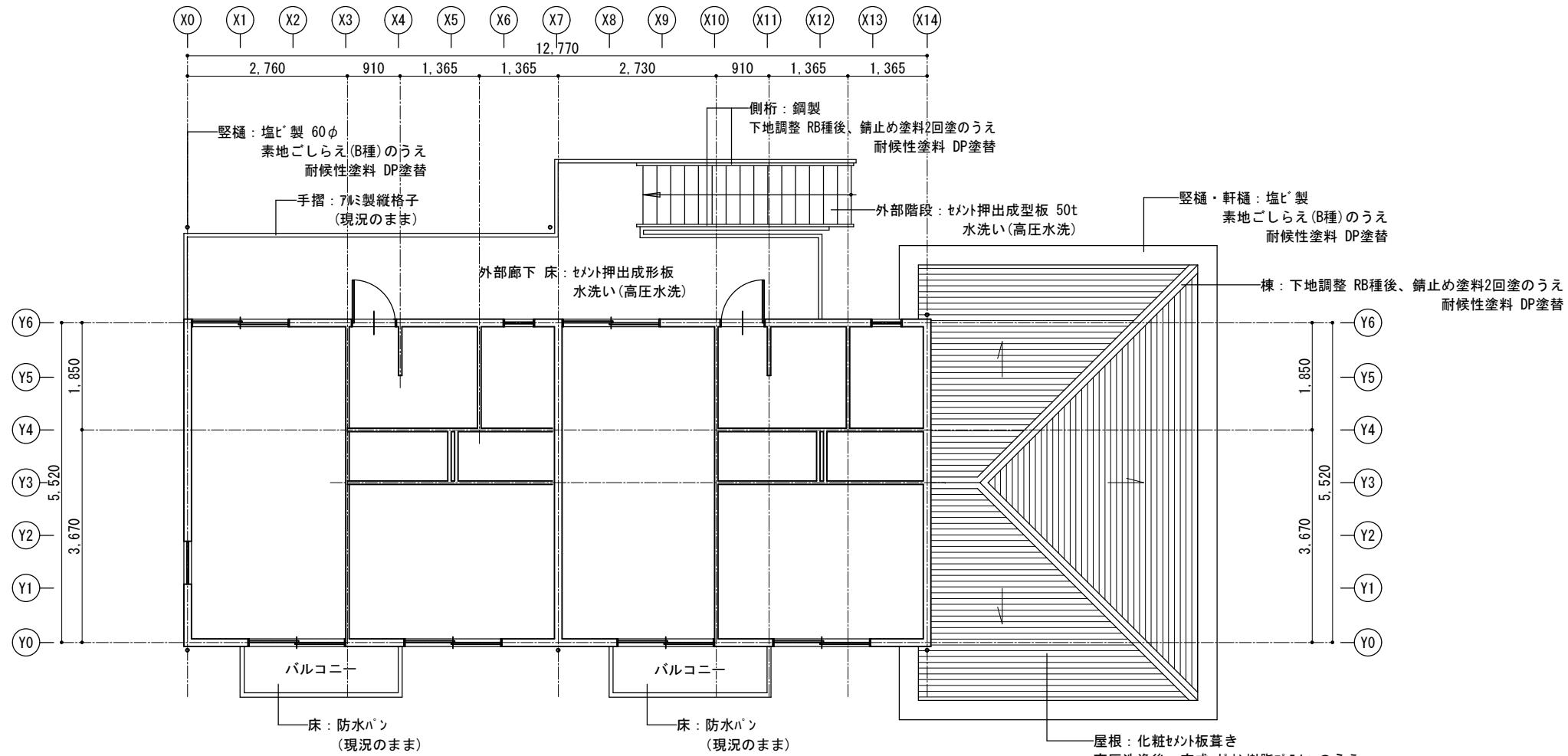


A拡大図

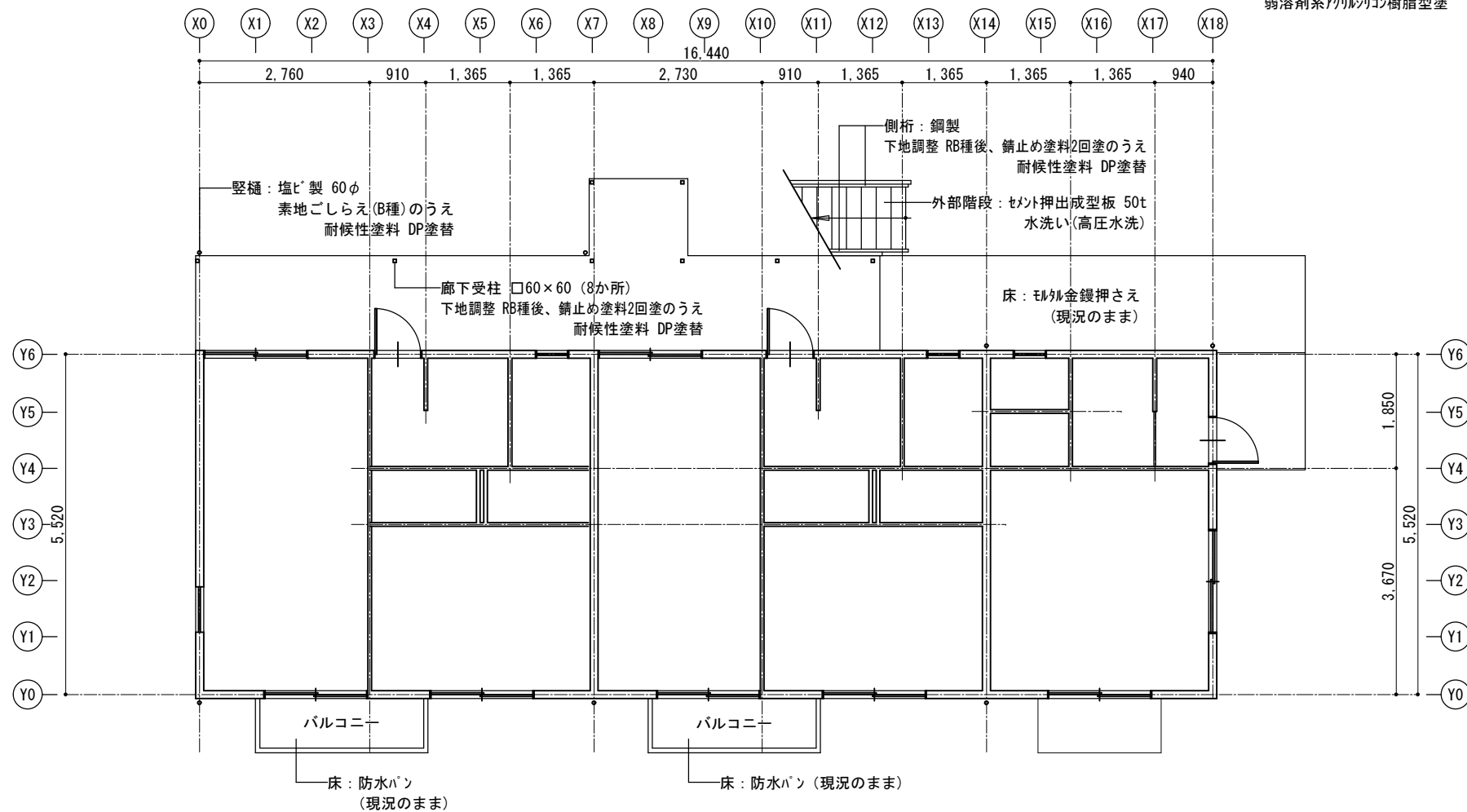
茨城県立こども病院ファミリーハウスA棟外装改修工事		株式会社 藤井設計		一級建築士事務所 茨城県知事登録 第A3883号	承認	担当
配置図・附近見取図	A1: 1/600 A3: 1/1200	A-01	〒311-4151 茨城県水戸市姫子1丁目831-7 TEL 029-251-6330 FAX 029-251-6335			

仕 上 表					
改 修 前	屋 根	化粧セメント葺き 棟：鋼板	改 修 後	屋 根	高圧洗浄後、変成エポキシ樹脂プライマーのうえ弱溶剤系アクリル樹脂型塗 棟：下地調整 RB種後、錆止め塗料2回塗のうえ 耐候性塗料 DP塗替
	外 壁	木繊維混入セメントケイ酸カルシウム板 14t (大谷石積柄 フレコート) 葦部：木繊維混入セメントケイ酸カルシウム板 14t (ラフストーン柄 フレコート) 軒樋：塩ビ製 縦樋：塩ビ製 60φ		外 壁	水洗い(高圧水洗)後、下地調整 C-1のうえ複層仕上塗材E塗 縦樋・軒樋(VP)：素地ごしらえ(B種)のうえ 耐候性塗料 DP塗替
	軒 裏	木繊維混入セメントケイ酸カルシウム板 11t (エンボス柄 フレコート)		軒 裏	下地調整 RB種後、合成樹脂エマルジョンシーラー塗のうえ合成樹脂エマルジョンイント EP塗
	ハ ル コ ニ ー	床：防水パン 軒裏：塩ビ鋼板 手摺：7mm製 腰壁：木繊維混入セメントケイ酸カルシウム板 14t (大谷石積柄 フレコート)		ハ ル コ ニ ー	床：現況のまま 軒裏：水洗い(高圧水洗) 手摺：現況のまま 腰壁：水洗い(高圧水洗)後、下地調整 C-1のうえ複層仕上塗材E塗
	外部廊下	1階床：モルタル金鍍押さえ 2階床：セメント押出成型板 50t 手摺：7mm製縦格子 廊下受柱：□60×60		外部廊下	1階床：現況のまま 2階床：水洗い(高圧水洗) 手摺：現況のまま 廊下受柱：下地調整 RB種後、錆止め塗料2回塗のうえ 耐候性塗料 DP塗替
	外部階段	床：セメント押出成型板 50t 手摺：7mm製縦格子 側桁：鋼製		外部階段	床：水洗い(高圧水洗) 階段裏共 手摺：現況のまま 側桁・鉄骨柱：下地調整 RB種後、錆止め塗料2回塗のうえ 耐候性塗料 DP塗替
	そ の 他	面格子：7mm製 胴差：7mm製 破風板：7mm製 床下換気口：樹脂製(丸型) エントランス化粧梁カバー：塩ビ鋼板製		そ の 他	すべて現況のまま
	共 通 事 項 ・外部サッシ廻りシーリングは全て撤去、新設 ・外壁目地シーリングは全て撤去、新設 ・胴差上端シーリングは全て撤去、新設 ・床 外壁取合シーリングは全て撤去、新設				

茨城県立こども病院ファミリーハウスA棟外装改修工事		株式会社 藤井設計 一級建築士事務所 茨城県知事登録 第A3883号 建設大臣登録 一級建築士 第244343号 藤井耕市		承認	担当
仕 上 表	A1：— A3：—	A-02	〒311-4151 茨城県水戸市姫子1丁目831-7 TEL 029-251-6330 FAX 029-251-6335		



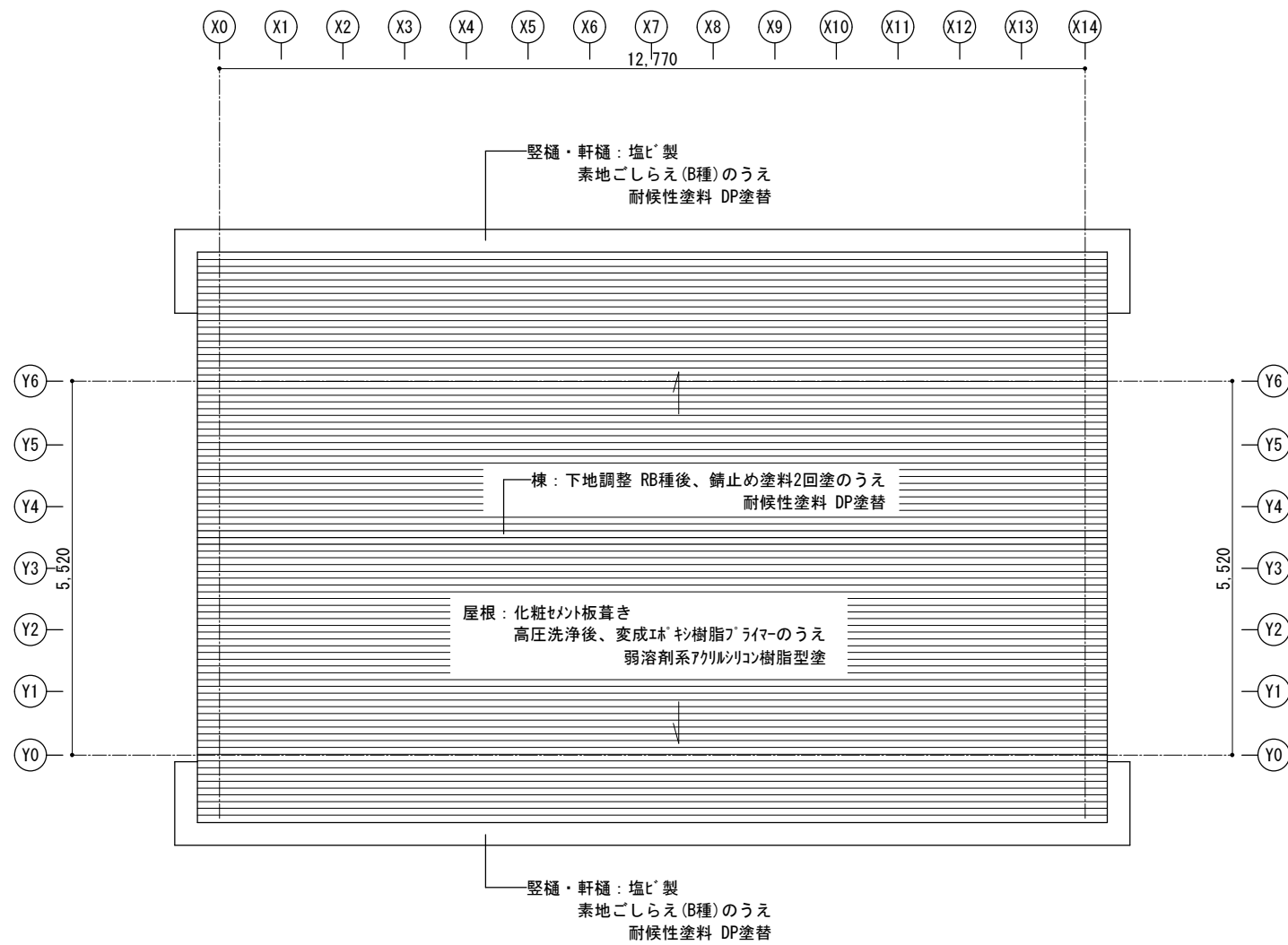
(2 階 平 面 図)



(1 階 平 面 図)

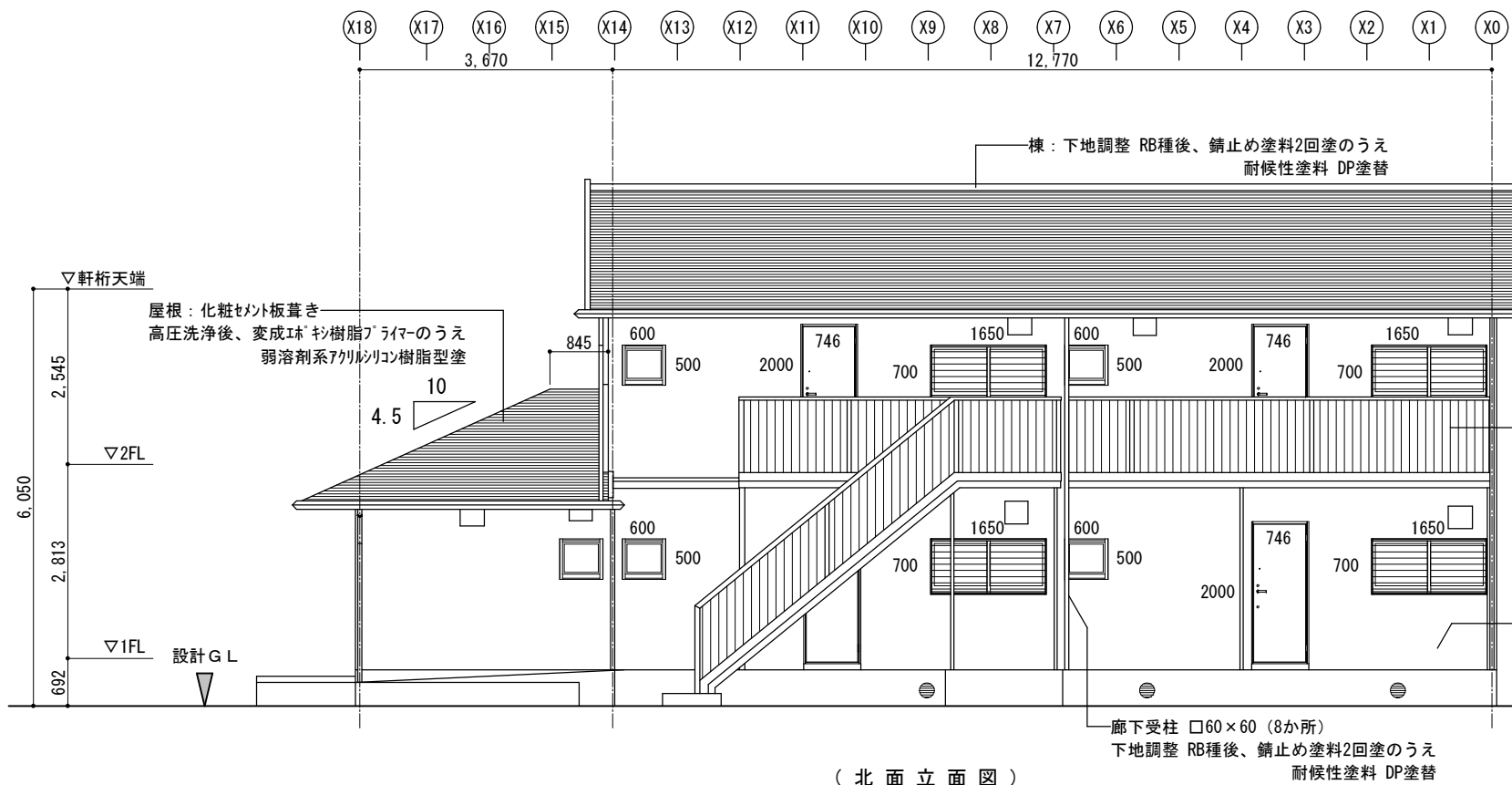
- 共通事項
- ・ 外部カウパシリングは全て撤去、新設
 - ・ 打ち継ぎ目地シーリングは全て撤去、新設
 - ・ 胴差上端シーリングは全て撤去、新設
 - ・ 床 外壁取合シーリングは全て撤去、新設

茨城県立こども病院ファミリーハウスA棟外装改修工事		株式会社 藤井設計		一級建築士事務所 茨城県知事登録 第A3883号	承認	担当
1・2階平面図		A1: 1/50	A-03	〒311-4151 茨城県水戸市姫子1丁目831-7		
		A3: 1/100		TEL 029-251-6330 FAX 029-251-6335		

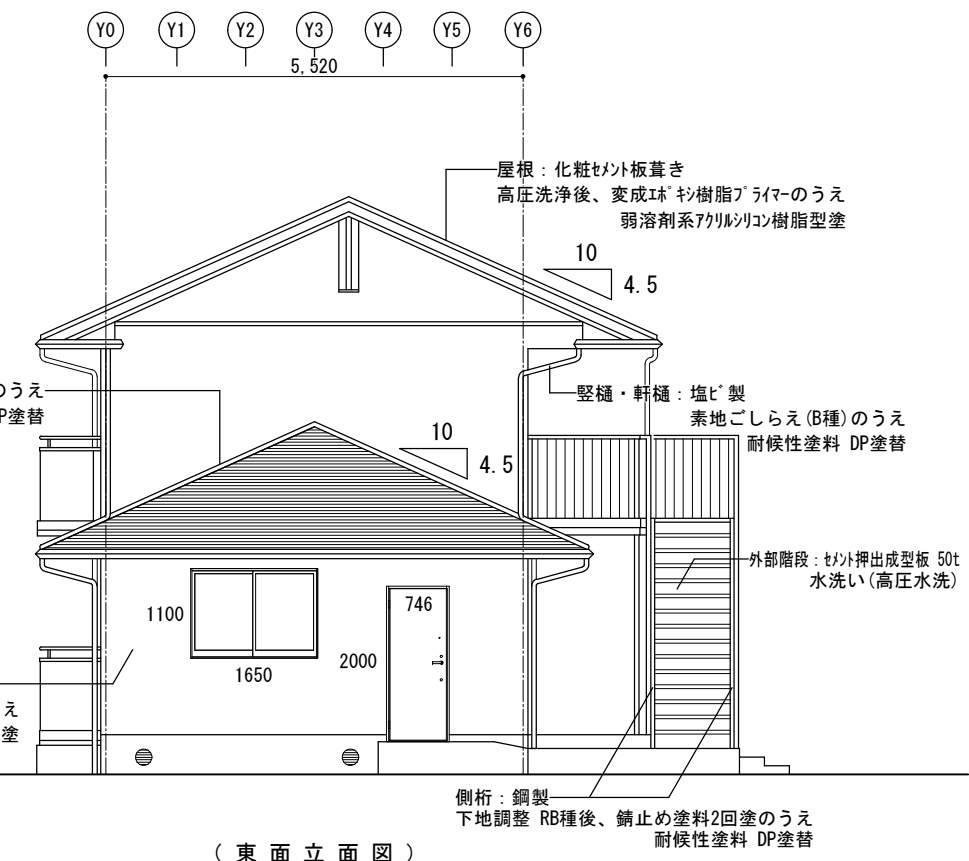


(屋根伏図)

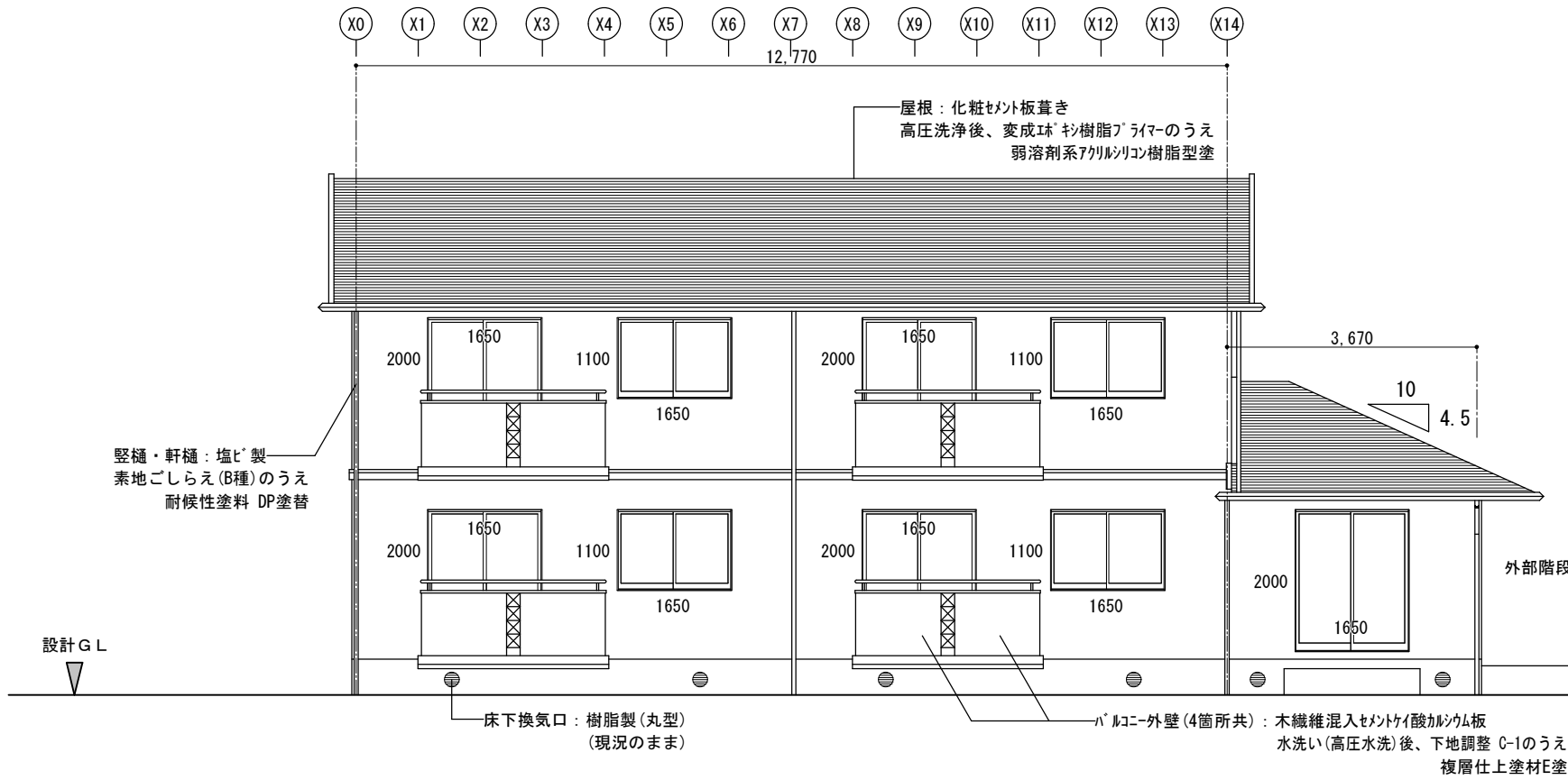
茨城県立こども病院ファミリーハウスA棟外装改修工事			株式会社 藤井設計		一級建築士事務所 茨城県知事登録 第A3883号 建設大臣登録 一級建築士 第244343号 藤井耕市	承認	担当
屋根伏図	A1: 1/50 A3: 1/100	A-04	〒311-4151 茨城県水戸市姫子1丁目831-7 TEL 029-251-6330 FAX 029-251-6335				



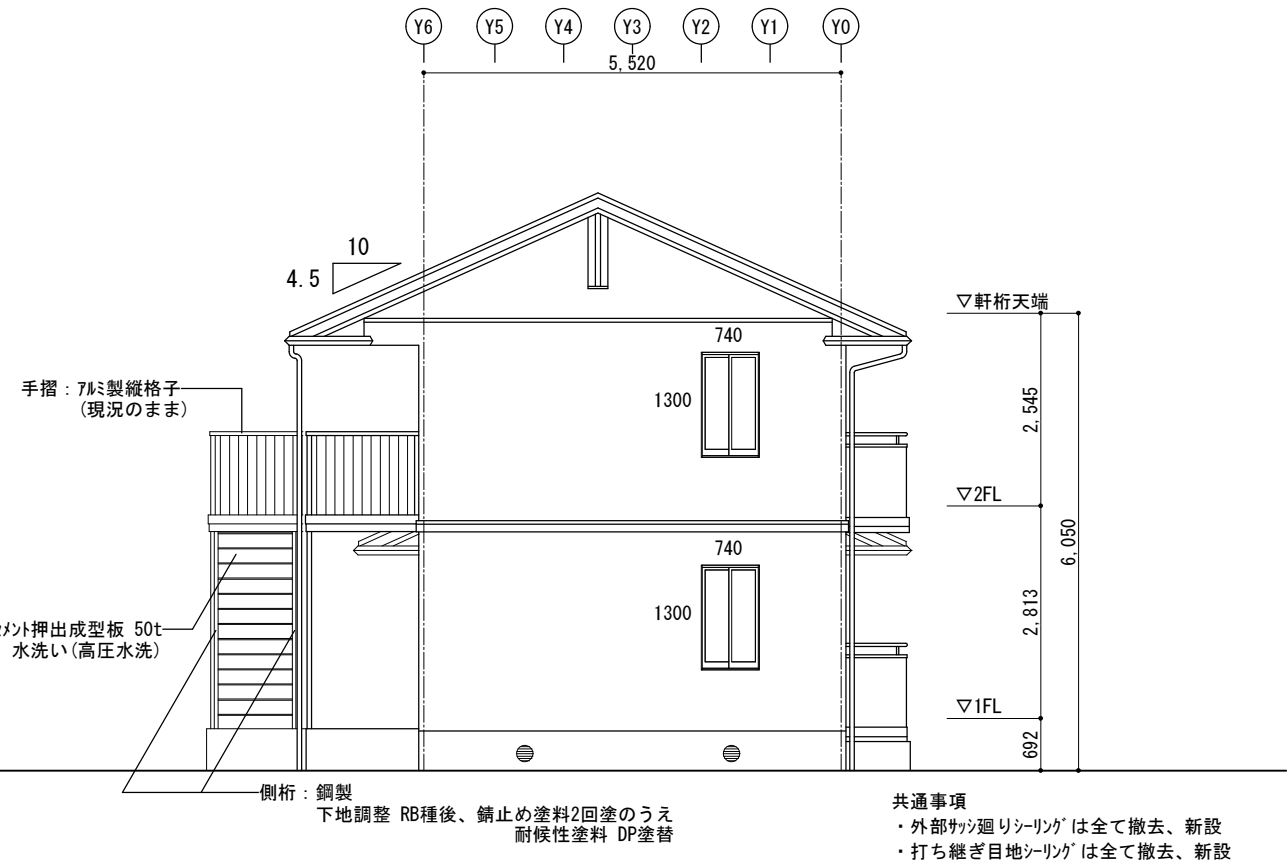
(北面立面図)



(東面立面図)



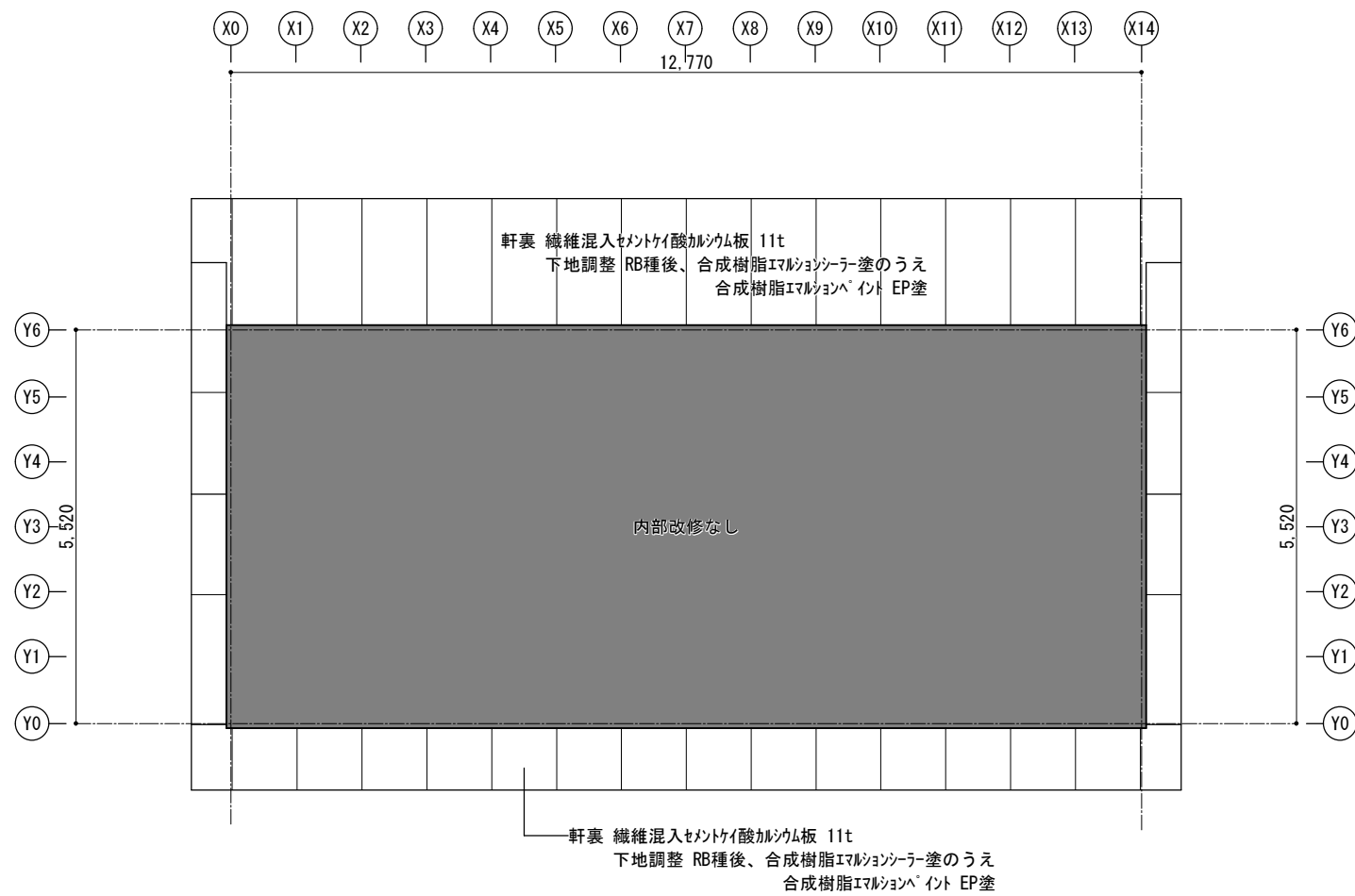
(南面立面図)



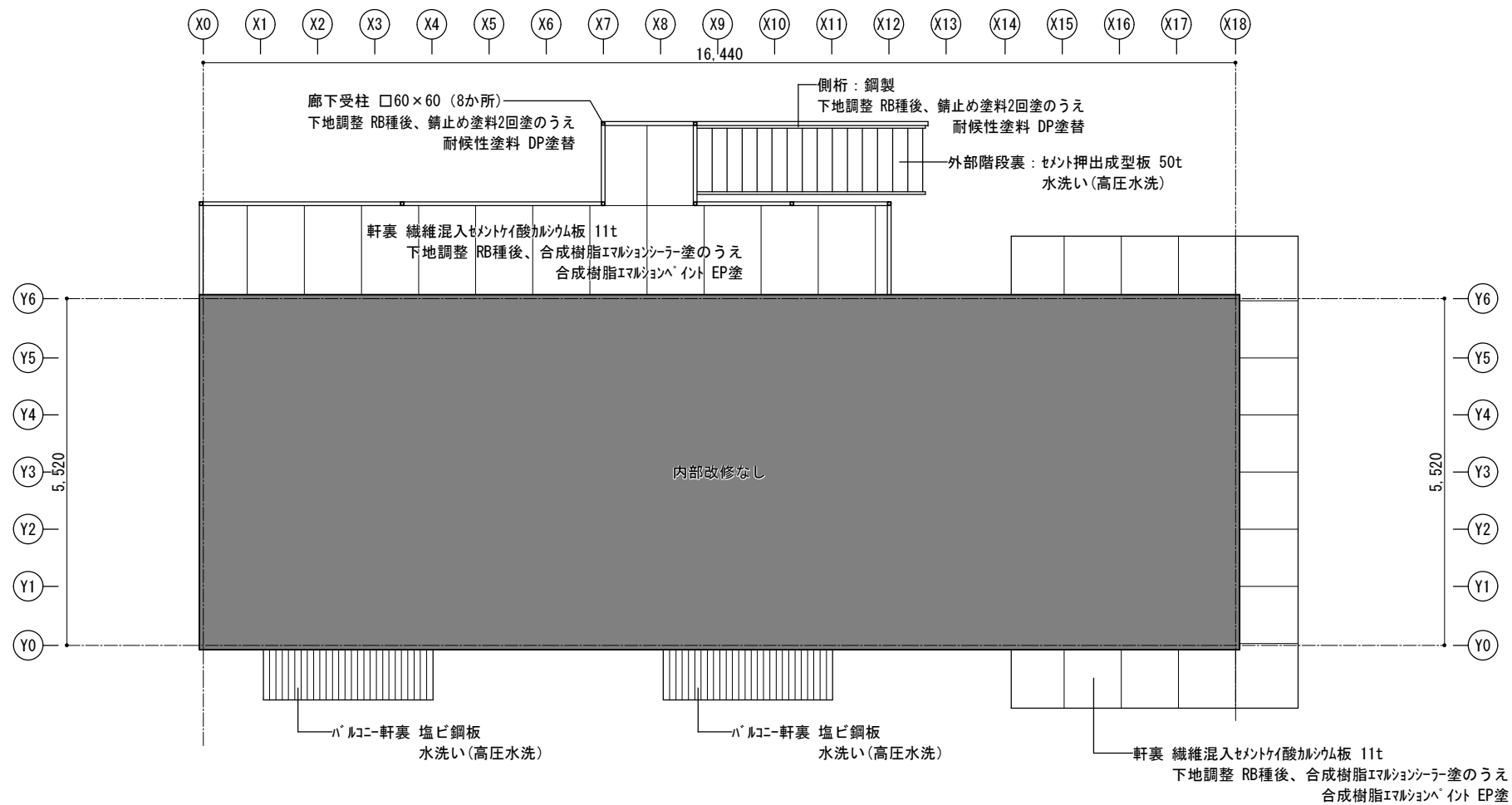
(西面立面図)

- 共通事項
- ・外部サッシ廻りシーリングは全て撤去、新設
 - ・打ち継ぎ目地シーリングは全て撤去、新設
 - ・胴差上端シーリングは全て撤去、新設
 - ・床 外壁取合シーリングは全て撤去、新設

茨城県立こども病院ファミリーハウスA棟外装改修工事		株式会社 藤井設計		一級建築士事務所 茨城県知事登録 第A3883号	承認	担当
立面図	A1: 1/50 A3: 1/100	A-05	〒311-4151 茨城県水戸市姫子1丁目831-7 TEL 029-251-6330 FAX 029-251-6335			



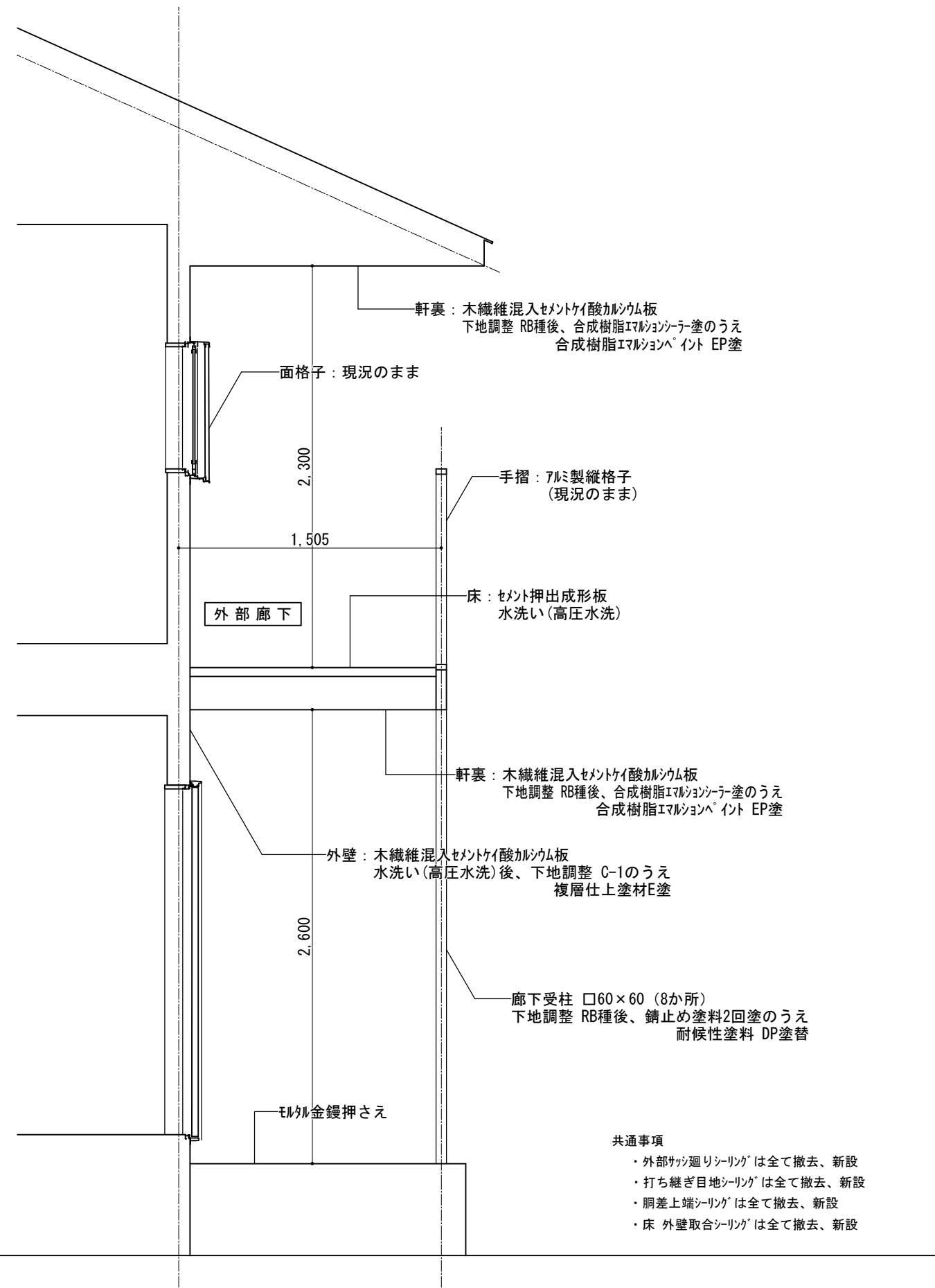
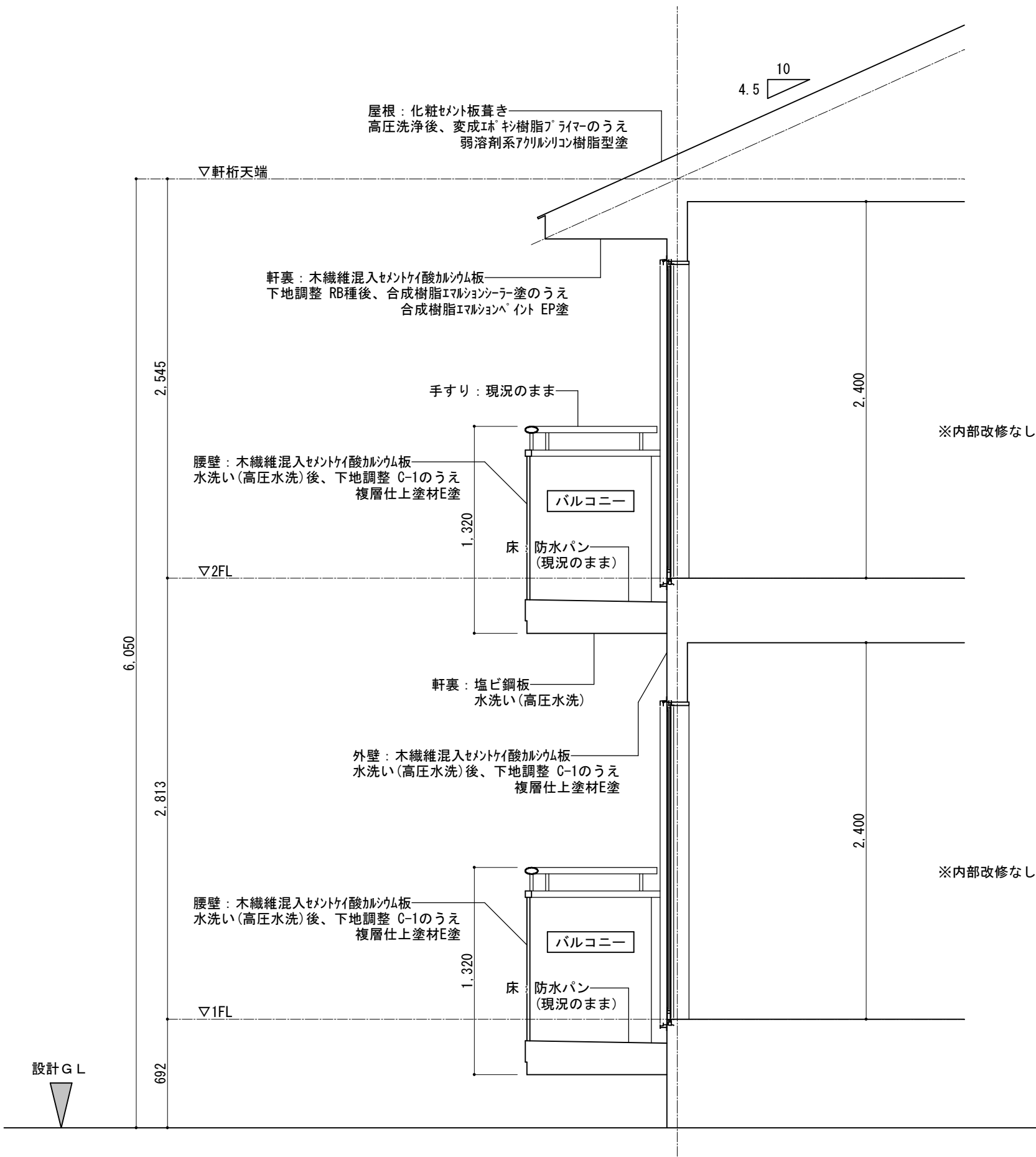
(2 階天井見上図)



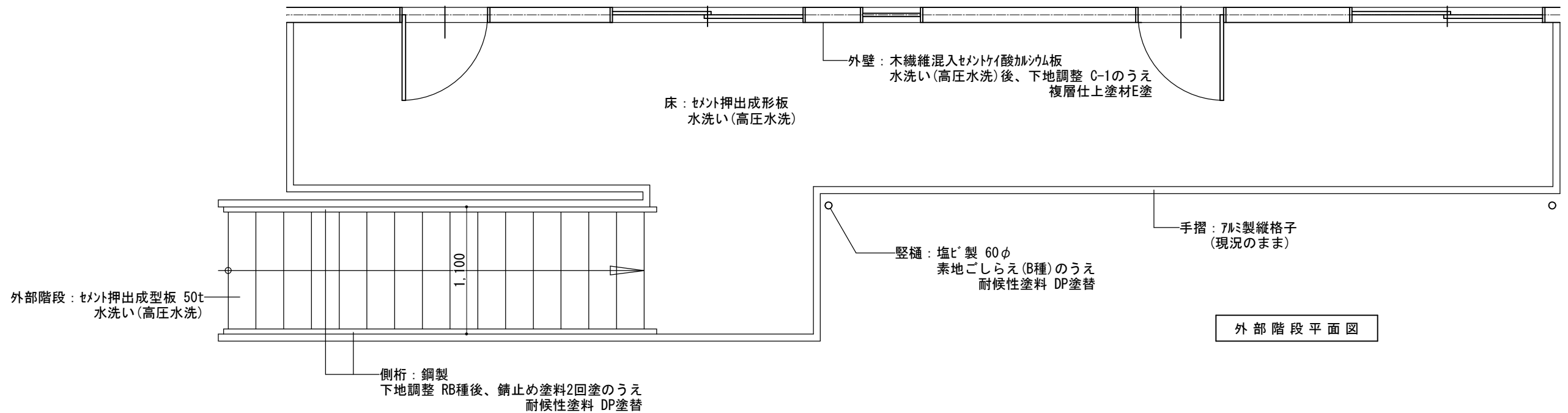
(1 階天井見上図)

- 共通事項
- ・外部サッシ廻りシーリングは全て撤去、新設
 - ・打ち継ぎ目地シーリングは全て撤去、新設
 - ・胴差上端シーリングは全て撤去、新設
 - ・床 外壁取合シーリングは全て撤去、新設

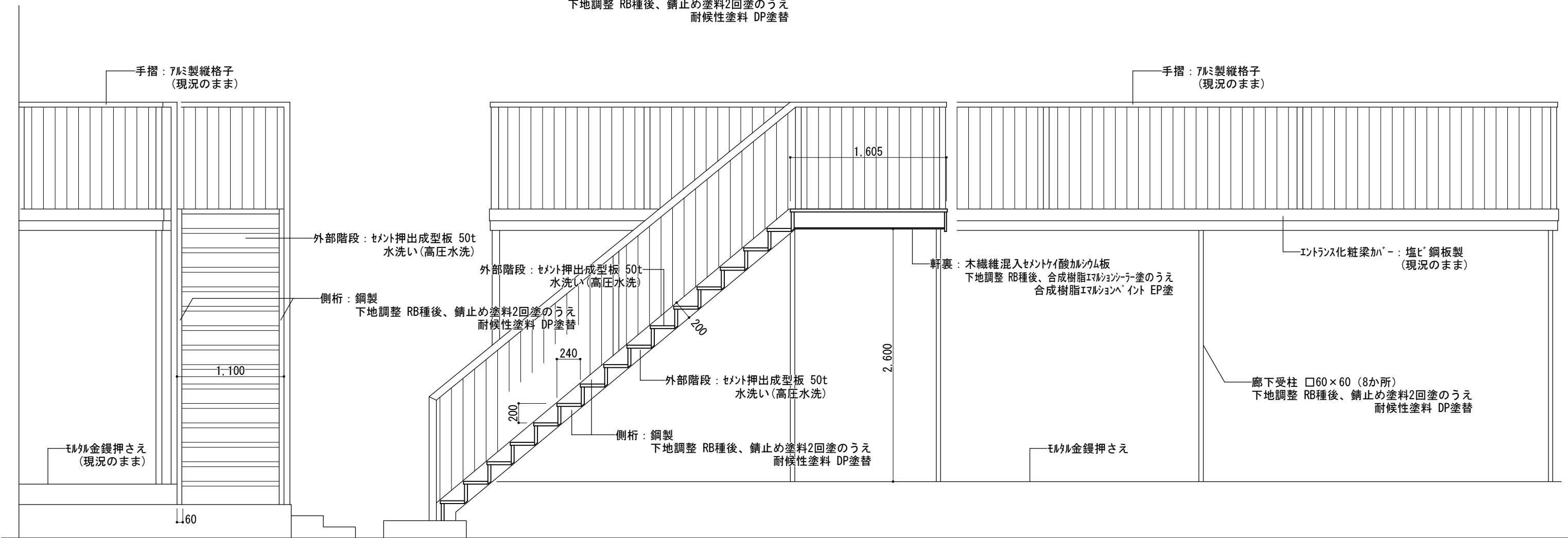
茨城県立こども病院ファミリーハウスA棟外装改修工事		株式会社 藤井設計		一級建築士事務所 茨城県知事登録 第A3883号	承認	担当
天井見上図	A1: 1/50 A3: 1/100	A-06	〒311-4151 茨城県水戸市姫子1丁目831-7 TEL 029-251-6330 FAX 029-251-6335			



茨城県立こども病院ファミリーハウスA棟外装改修工事		株式会社 藤井設計		一級建築士事務所 茨城県知事登録 第A3883号 建設大臣登録 一級建築士 第244343号 藤井耕市	承認	担当
断面図	A1: 1/15 A3: 1/30	A-07	〒311-4151 茨城県水戸市姫子1丁目831-7 TEL 029-251-6330 FAX 029-251-6335			



外部階段平面図

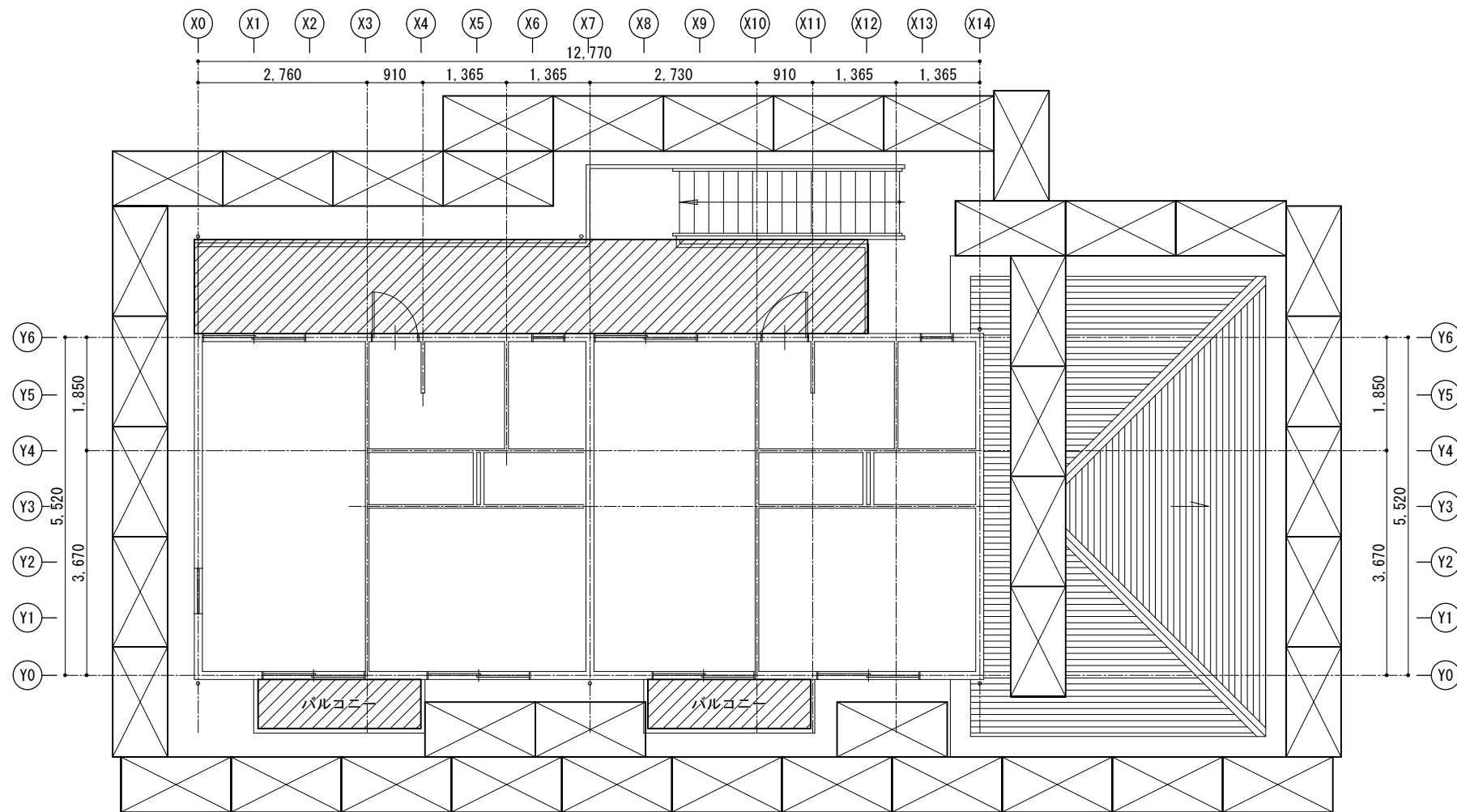


外部階段東側立面図

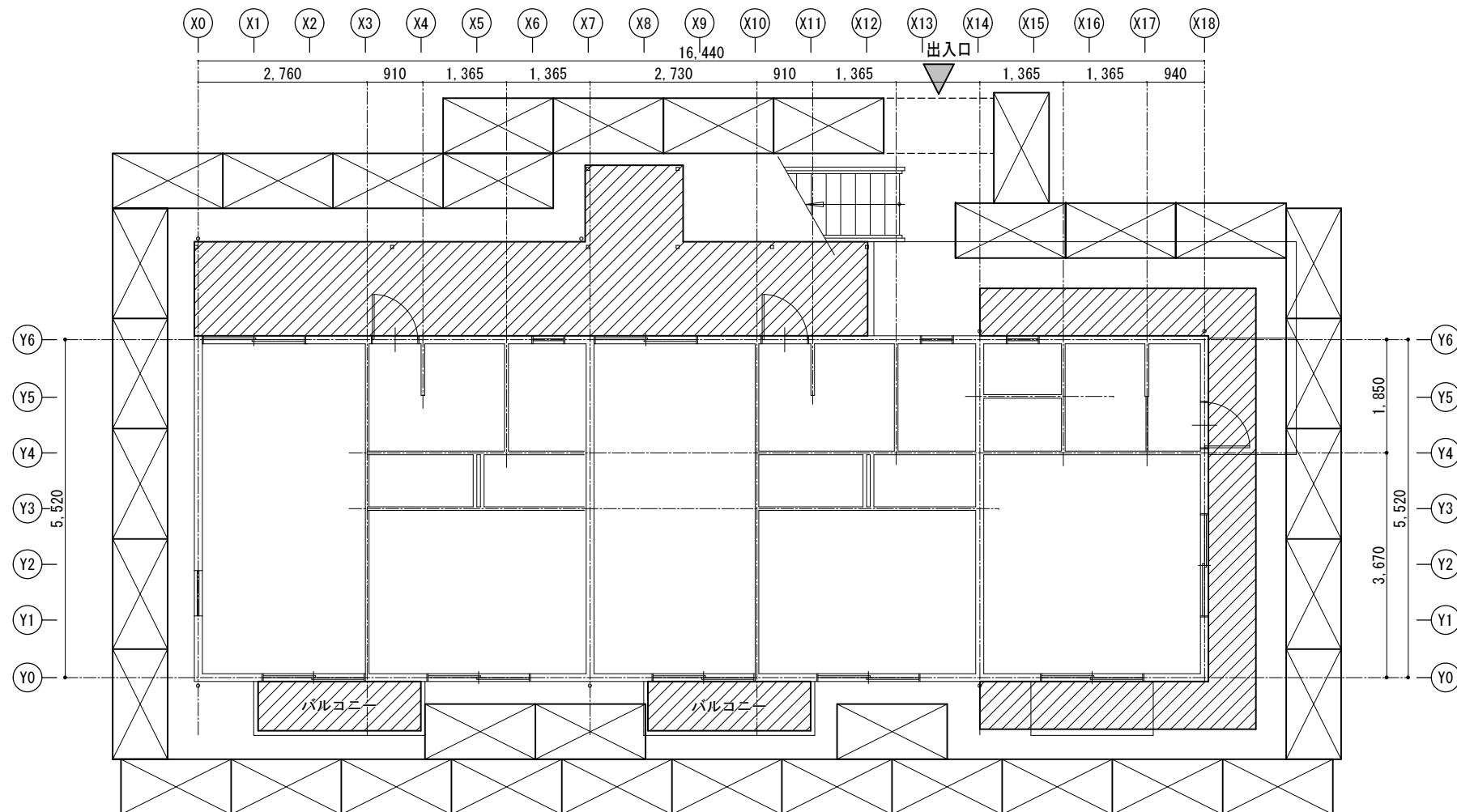
外部階段北側立面図

- 共通事項
- ・外部サッシ廻りシーリングは全て撤去、新設
 - ・打ち継ぎ目地シーリングは全て撤去、新設
 - ・胴差上端シーリングは全て撤去、新設
 - ・床 外壁取合シーリングは全て撤去、新設

茨城県立こども病院ファミリーハウスA棟外装改修工事		株式会社 藤井設計		一級建築士事務所 茨城県知事登録 第A3883号	承認	担当
外部階段詳細図		A1: 1/20	A-08	〒311-4151 茨城県水戸市姫子1丁目831-7 TEL 029-251-6330 FAX 029-251-6335		
		A3: 1/40				



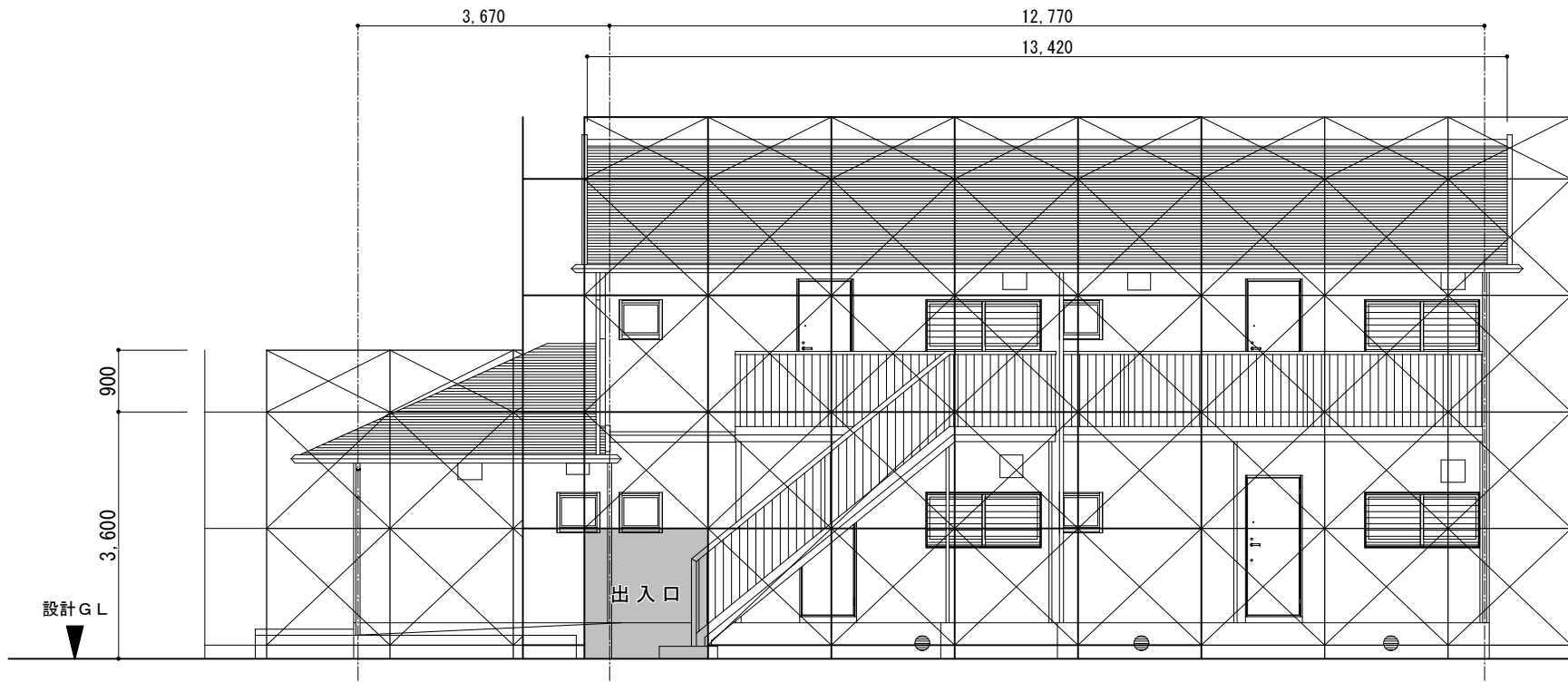
(2 階 平 面 図)



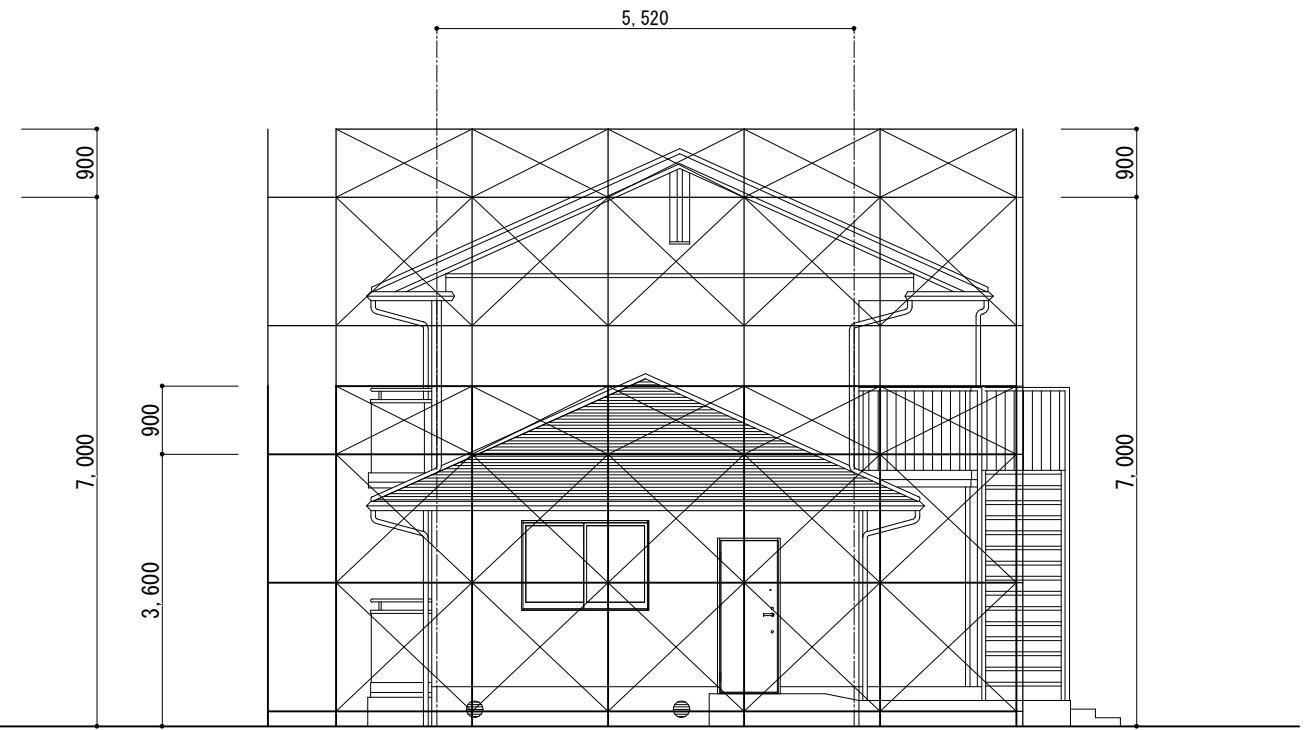
(1 階 平 面 図)

- ... 脚立足場(ハツ部分)
- ... くさび緊結式足場(手すり先行方式)W=900
ネット養生張り

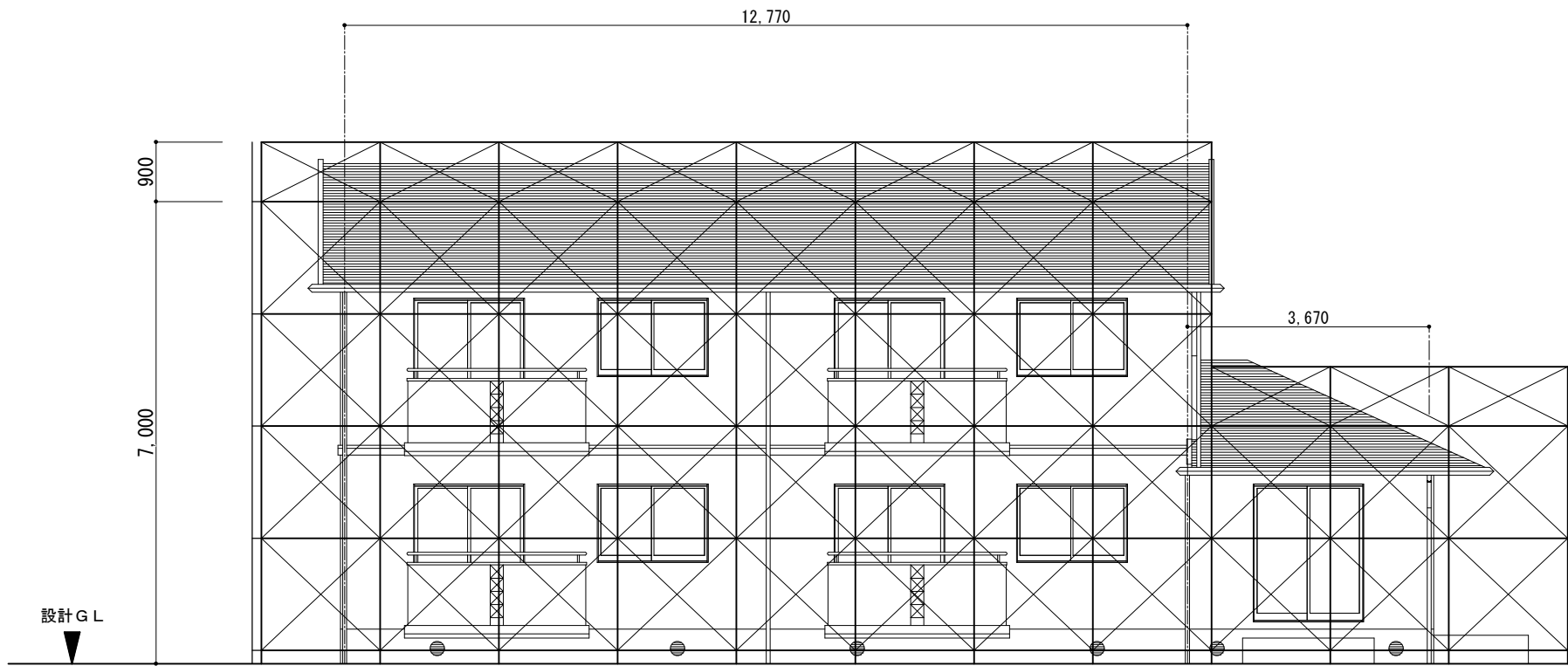
茨城県立こども病院ファミリーハウスA棟外装改修工事		株式会社 藤井設計		一級建築士事務所 茨城県知事登録 第A3883号 建設大臣登録 一級建築士 第244343号 藤井耕市	承 担
仮設計画図(平面)	A1: 1/50 A3: 1/100	A-09	〒311-4151 茨城県水戸市姫子1丁目831-7 TEL 029-251-6330 FAX 029-251-6335		



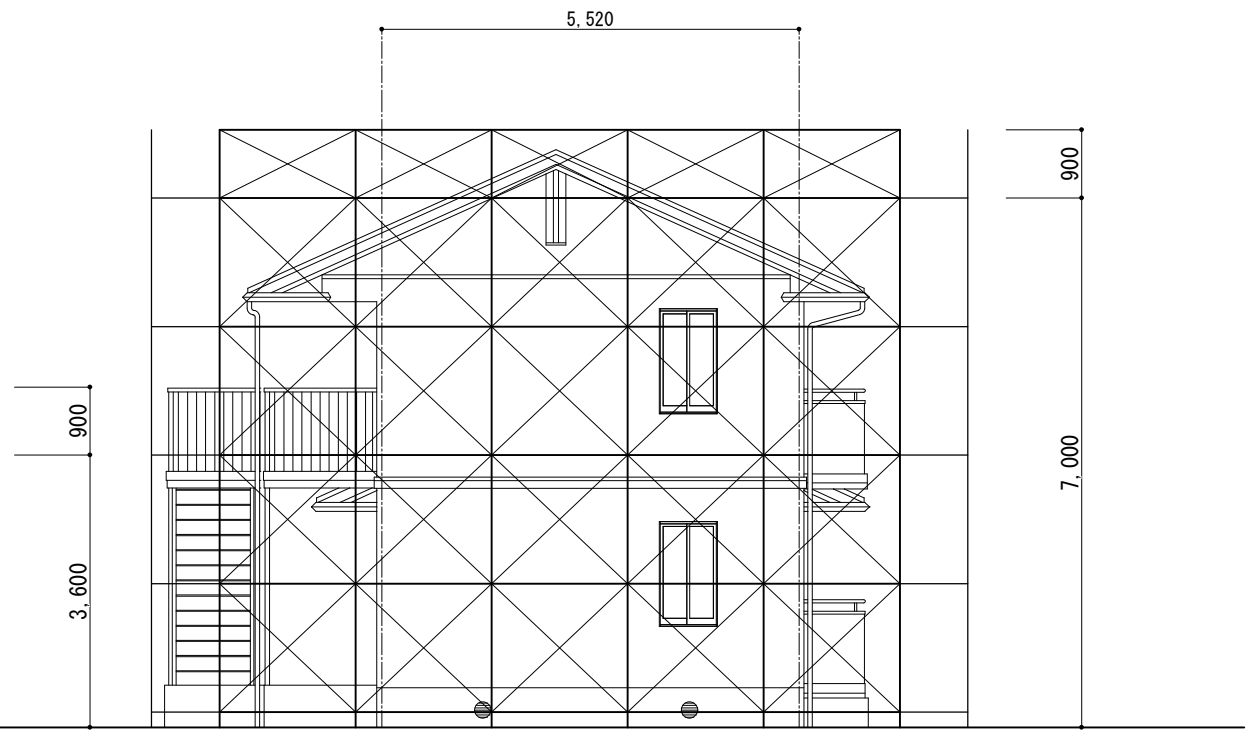
(北面立面图)



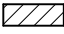
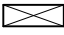
(東面立面图)



(南面立面图)



(西面立面图)

 ... 脚立足場(ハッチ部分)
 ... くさび緊結式足場(手すり先行方式) W=900
 ネット養生張り

茨城県立こども病院ファミリーハウスA棟外装改修工事		株式会社 藤井設計		一級建築士事務所 茨城県知事登録 第A3883号	承認	担当
仮設計画図(立面)	A1: 1/50 A3: 1/100	A-10	〒311-4151 茨城県水戸市姫子1丁目831-7 TEL 029-251-6330 FAX 029-251-6335			