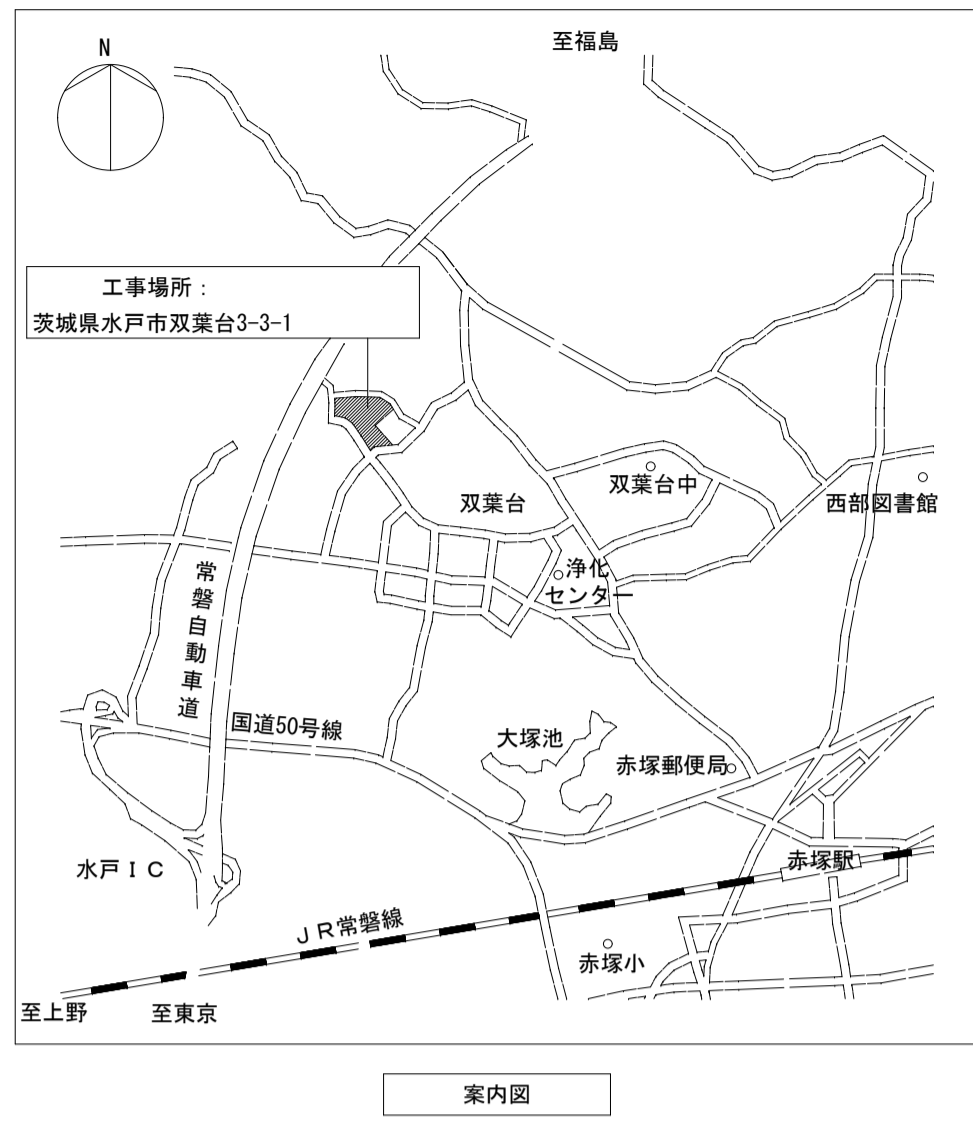


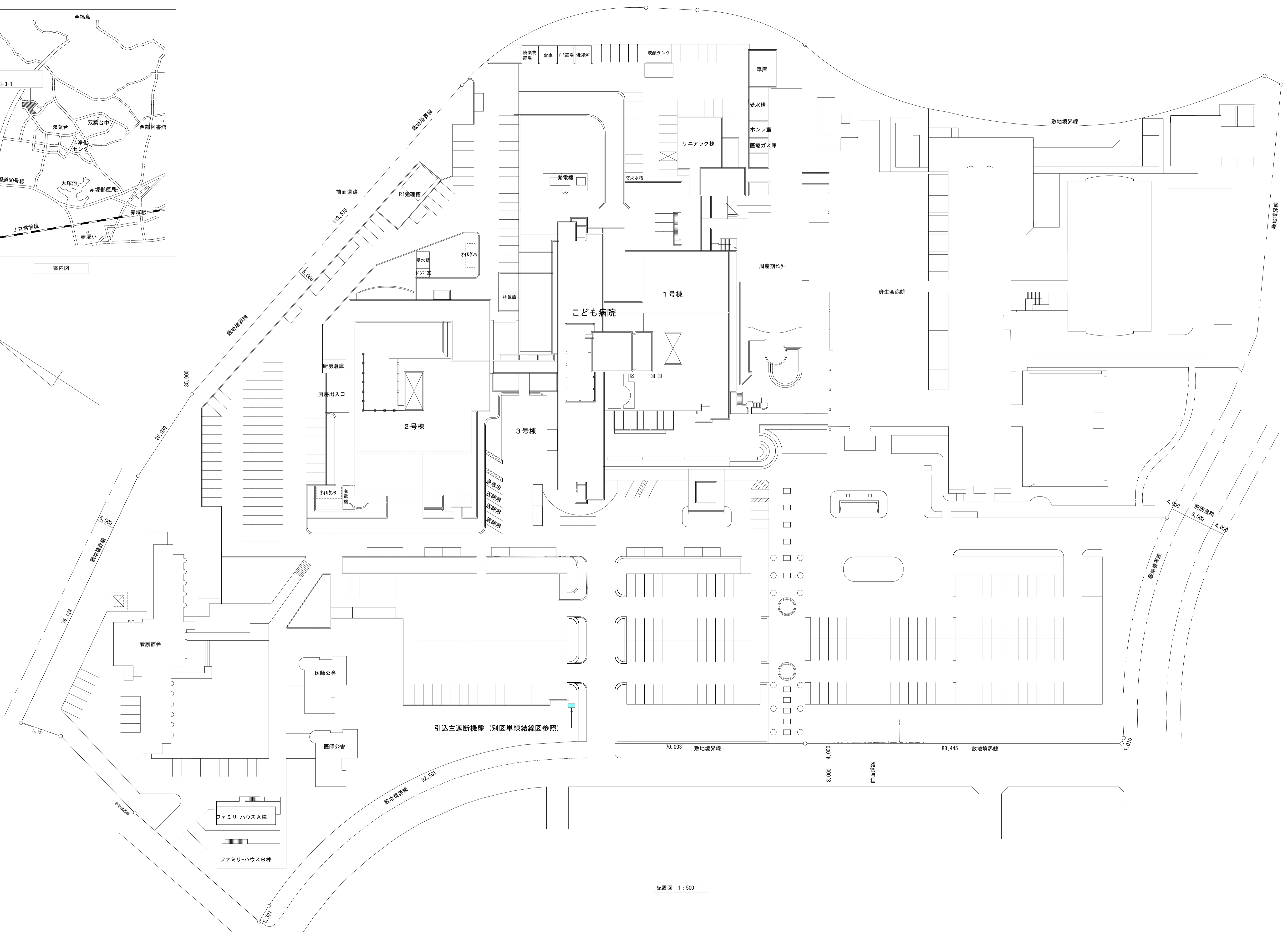
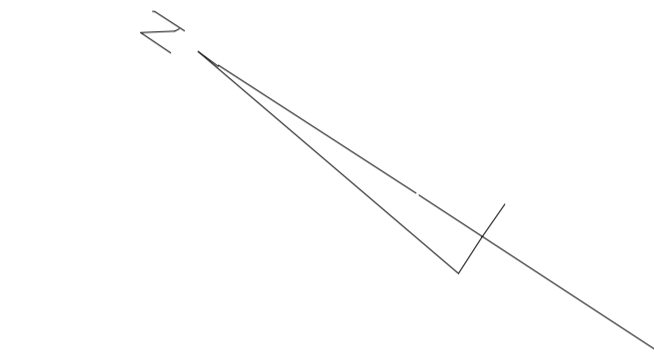
茨城県立こども病院 1・2号棟コンデンサ・リアクトル更新工事

NO	図面名称	縮尺
E-01	配置図・案内図	1:500
E-02	地階平面図	1:200
E-03	1階平面図	1:200
E-04	第1・2電気室 平面詳細図	1:50
E-05	引込主遮断機盤 単線結線図	NOT/S
E-06	第1電気室 単線結線図	1:100
E-07	第2電気室 単線結線図	NOT/S

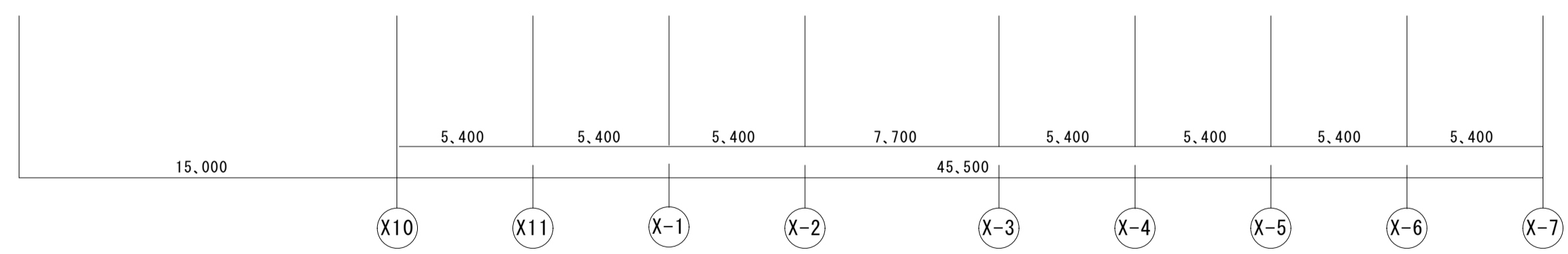
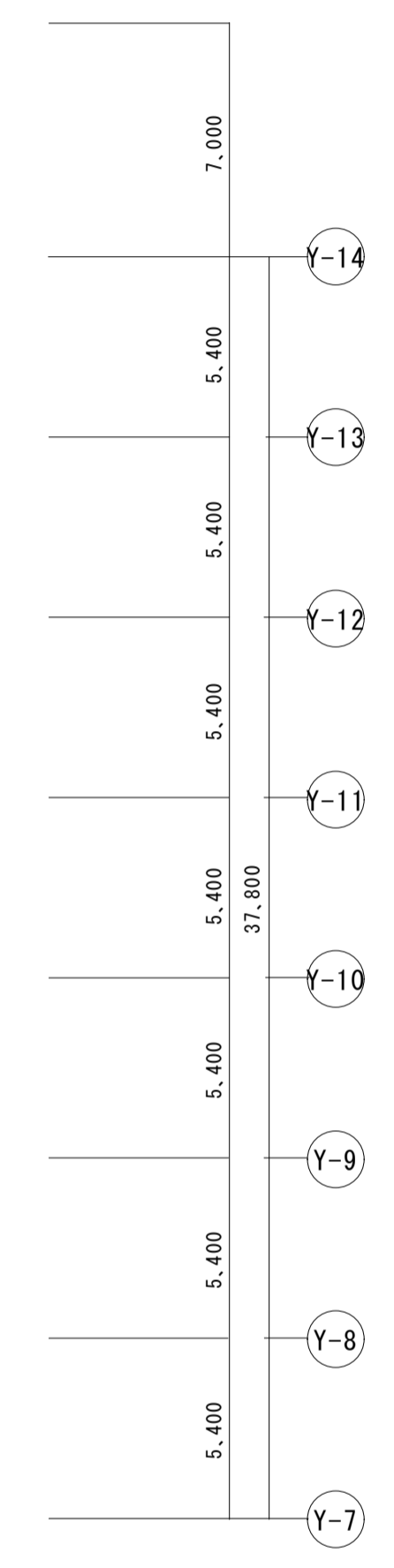
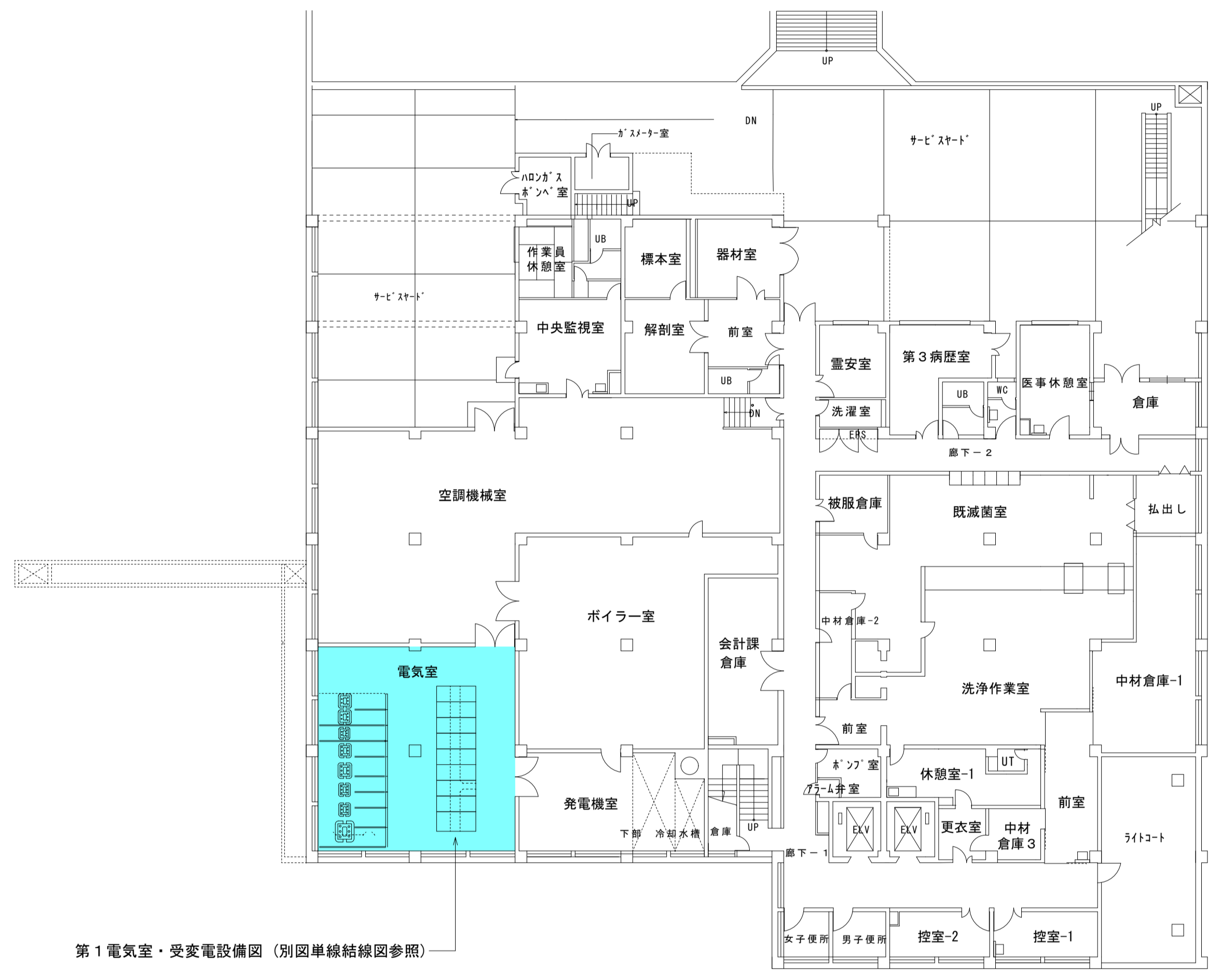
令和6年度
茨城県病院局経営管理課

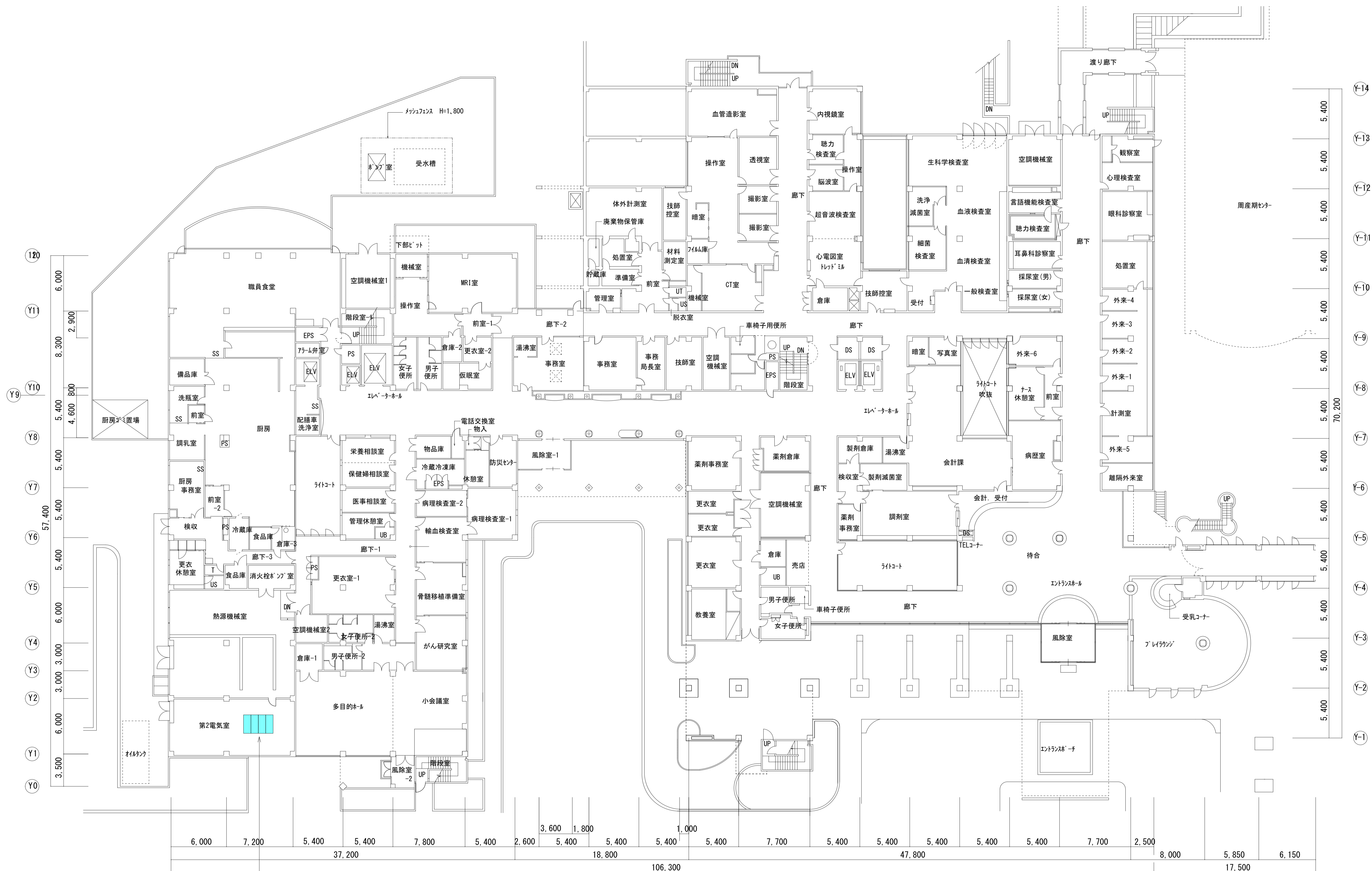


案内図



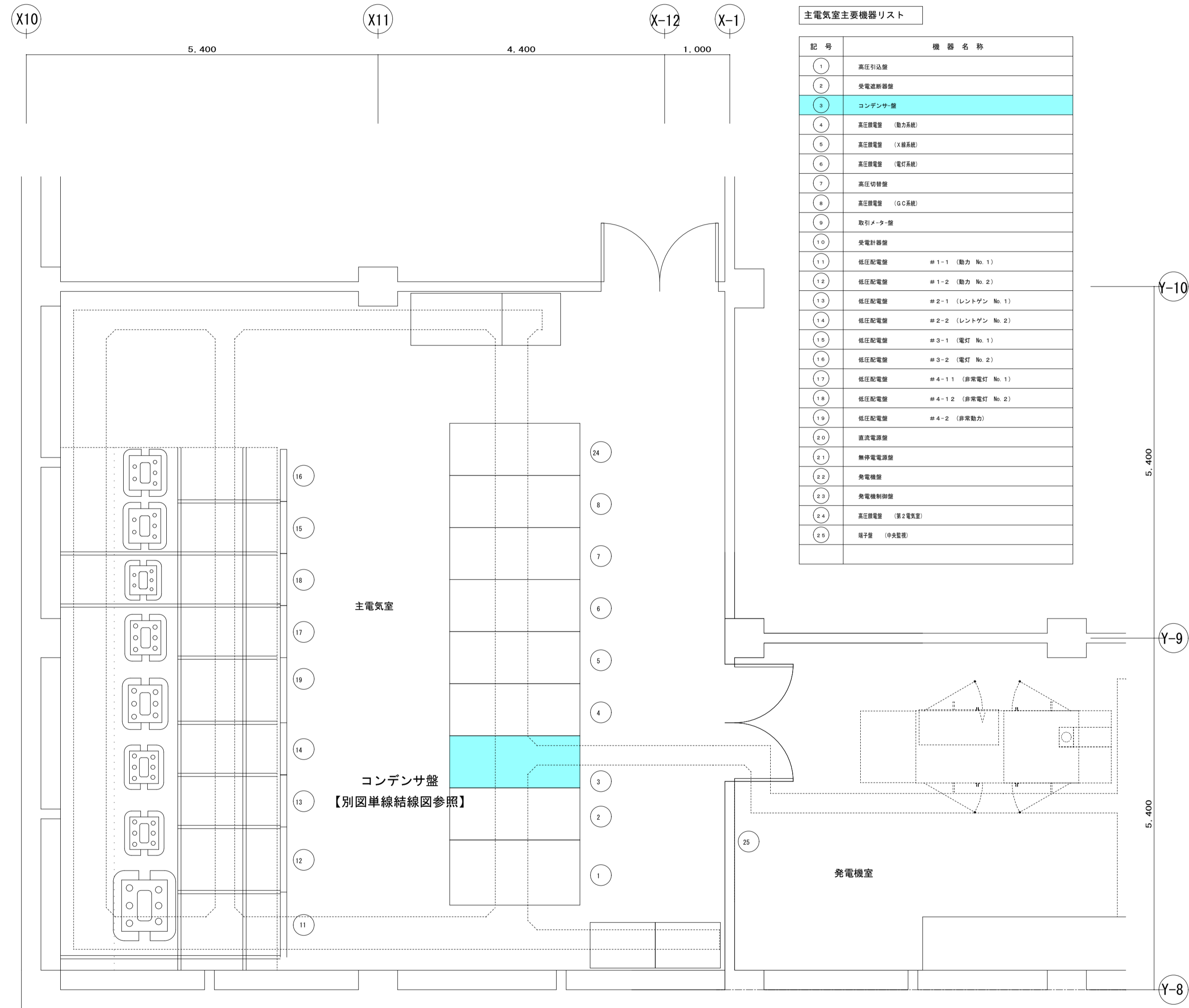
配置図 1:500





第2電気室・受変電設備図 (別図単線結線図参照)

1階平面図 S=1:200



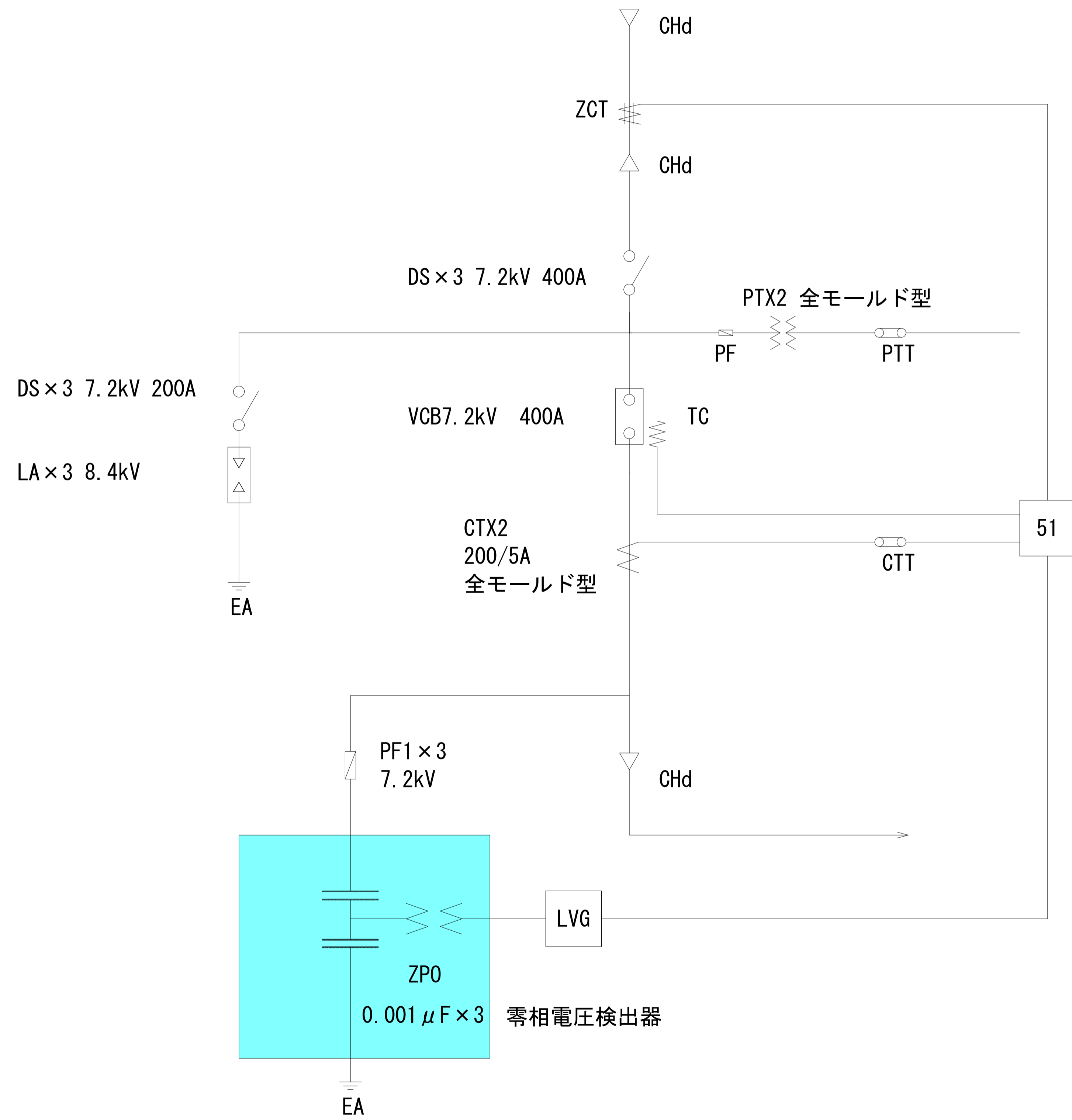
【地階】第1電気室平面図 1:50

主電気室主要機器リスト	
記号	機器名称
①	高圧分岐盤
②	受電制御盤
③	コンデンサ盤
④	高圧保護盤 (動力系統)
⑤	高圧保護盤 (X線系統)
⑥	高圧保護盤 (電灯系統)
⑦	高圧分岐盤
⑧	高圧保護盤 (G/G系統)
⑨	取引メータ盤
⑩	受電制御盤
⑪	低圧配電盤 #1-1 (電力 No. 1)
⑫	低圧配電盤 #1-2 (電力 No. 2)
⑬	低圧配電盤 #2-1 (レントゲン No. 1)
⑭	低圧配電盤 #2-2 (レントゲン No. 2)
⑮	低圧配電盤 #3-1 (電灯 No. 1)
⑯	低圧配電盤 #3-2 (電灯 No. 2)
⑰	低圧配電盤 #4-1 (非常電灯 No. 1)
⑱	低圧配電盤 #4-2 (非常電灯 No. 2)
⑲	低圧配電盤 #4-2 (非常動力)
⑳	変換電源盤
㉑	無停電電源盤
㉒	発電機盤
㉓	発電機制御盤
㉔	高圧保護盤 (環状電路)
㉕	端子盤 (0.9電路)



第2電気室平面図 1:50

引込主遮断機盤・単線結線図

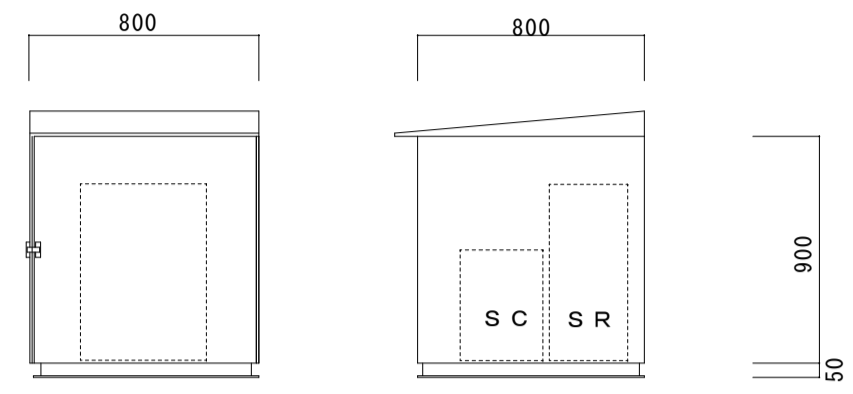


【零相電圧検出器・撤去工事に伴う工事範囲】

- 1) 零相電圧検出器はPCB含有検査を行い収納BOXに保管する
(第1電気室・収納BOX内)

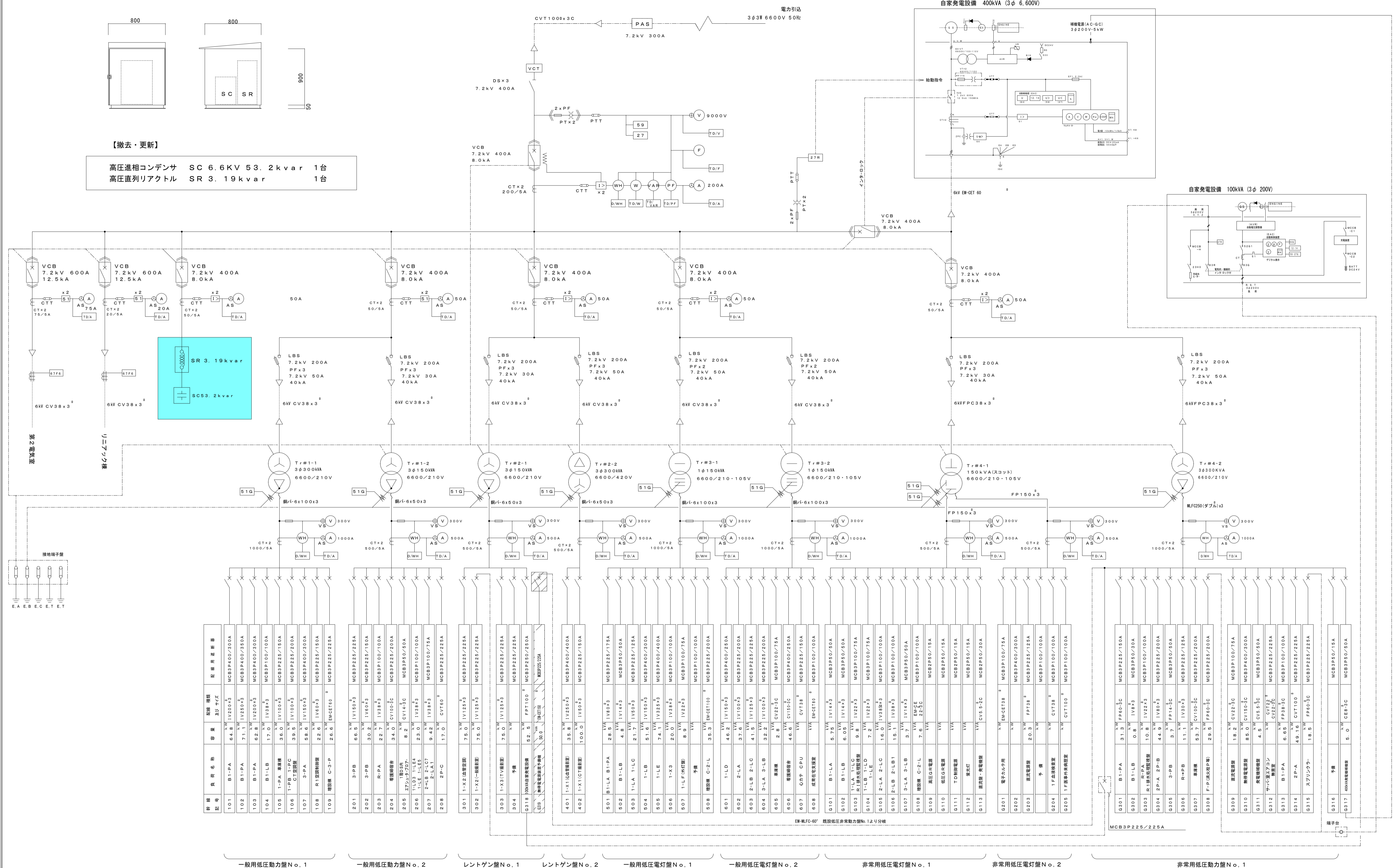
【高圧進相コンデンサ・高圧直列リアクトル更新工事に伴う工事範囲】

- 1) 高圧進相コンデンサ・高圧直列リアクトルはPCB含有検査を行い
収納BOXに保管する
- 2) 収納BOX共～800×800×900h (SUS製)～鍵付



【撤去・更新】

高圧進相コンデンサ SC 6.6KV 53.2kvar 1台
高圧直列リアクトル SR 3.19kvar 1台

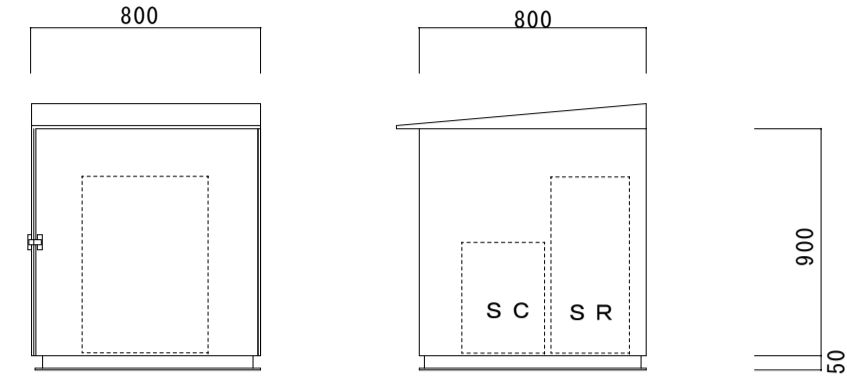


設備 記号	設備 名称	容量	設備 仕様	設備 型式	設備 設置場所
101	B1-PA	64.8	1V200 ³	MCB3P400/300A	
102	B1-PA	71.1	1V250 ³	MCB3P400/350A	
103	B1-PA	62.5	1V200 ³	MCB3P400/300A	
104	B1-LB	17.0	1V38 ³	MCB3P100/100A	
105	1-PA 兼用機	36.5	1V150 ³	MCB3P225/150A	
106	1-PA 兼用機	39.5	1V100 ³	MCB3P225/200A	
107	3-PA	58.5	1V150 ³	MCB3P400/300A	
108	R1 照明機	22.6	1V60 ³	MCB3P225/150A	
109	照明機 C-3-P	26.6	EM-CET160	MCB3P225/225A	
201	3-PB	66.5	1V150 ³	MCB3P225/225A	
202	3-PB	30.2	1V65 ³	MCB3P225/150A	
203	R-PA	22.7	1V38 ³	MCB3P100/100A	
204	照明機	34.0	CV100 ³	MCB3P225/200A	
205	照明機	8.2	CV14 ³	MCB3P50/50A	
206	1-L3 1-L4	23.0	1V38 ³	MCB3P100/100A	
207	2-L1	9.42	1V38 ³	MCB3P100/75A	
208	2-P-C	17.0	CVT160	MCB3P225/225A	
301	1-X2(高圧受変)	75.0	1V125 ³	MCB3P225/225A	
302	1-X2(高圧受変)	75.0	1V125 ³	MCB3P225/225A	
303	1-X2(1V)照明機	75.0	1V125 ³	MCB3P225/225A	
304	照明機	52.5	FPT100	MCB3P225/225A	
G018	照明機兼用機	30.0	CV100	MCB3P225/225A	
401	1-X1(高圧受変)	35.8	1V250 ³	MCB3P400/400A	
402	1-X1(高圧受変)	100.0	1V50 ³	MCB3P225/150A	
501	B1-LA	28.5	1V80 ³	MCB3P225/175A	
502	B1-LB	4.8	1V14 ³	MCB3P50/50A	
503	1-LA	21.7	1V80 ³	MCB3P225/125A	
504	1-LB	51.6	1V150 ³	MCB3P400/300A	
505	1-LE	74.1	1V328 ³	MCB3P400/400A	
506	1-X3	20.5	1V38 ³	MCB3P100/100A	
507	1-LF(照明機)	8.9	1V22 ³	MCB3P100/75A	
508	照明機 C-2-L	35.3	EM-CET100	MCB3P225/200A	
601	1-LD	46.2	1V150 ³	MCB3P400/250A	
602	2-LA	37.5	1V100 ³	MCB3P225/200A	
603	2-LC	41.5	1V128 ³	MCB3P225/225A	
604	3-LA	22.5	1V100 ³	MCB3P225/200A	
605	照明機	2.8	CV22 ³	MCB3P100/75A	
606	照明機	4.6	CV150	MCB3P100/250A	
607	心外 CPU	1.5	CV138	MCB3P225/150A	
608	高圧受変機	1.5	EM-CET160	MCB3P100/100A	
G101	B1-LA	5.7	1V14 ³	MCB3P50/50A	
G102	B1-LB	6.05	1V14 ³	MCB3P50/50A	
G103	1-LA 1-LC	9.9	1V22 ³	MCB3P100/75A	
G104	1-LB 1-LD	7.2	1V22 ³	MCB3P100/75A	
G105	2-LA 2-LC	16.0	1V488 ³	MCB3P100/100A	
G106	2-LB 2-LB1	15.1	1V38 ³	MCB3P100/100A	
G107	3-LA 3-LB	3.7	1V14 ³	MCB3P50/50A	
G108	照明機 C-2-L	7.6	EM-CET160	MCB3P225/150A	
G109	高圧受変機	1.5	EM-CET160	MCB3P225/150A	
G110	照明機	1.5	EM-CET160	MCB3P225/150A	
G111	照明機	1.5	EM-CET160	MCB3P225/150A	
G112	照明機	1.5	EM-CET160	MCB3P225/150A	
G113	照明機-兼用機	1.5	CV150	MCB3P50/50A	
G201	電子カルテ	1.5	EM-CET160	MCB3P100/75A	
G202	照明機	1.5	EM-CET160	MCB3P400/300A	
G203	照明機	20.3	FPT160	MCB3P225/225A	
G204	1F 照明機	1.5	CVT160	MCB3P100/100A	
G205	1F 照明機	1.5	CVT160	MCB3P100/100A	
G301	B1-PA	31.5	FP40-3C	MCB3P225/150A	
G302	B1-LB	0.9	1V38 ³	MCB3P50/50A	
G303	R-PA	10.5	1V22 ³	MCB3P100/100A	
G304	2-P-A	44.9	1V80 ³	MCB3P225/200A	
G305	3-PB	3.5	FP14-3C	MCB3P50/50A	
G306	R-PB	11.1	1V38 ³	MCB3P225/125A	
G307	照明機	53.7	CV100-3C	MCB3P225/200A	
G308	F-P(併用機)	29.5	FP60-3C	MCB3P225/200A	
G309	照明機	18.2	CV22-3C	MCB3P100/75A	
G310	兼用機	85.0	CV160-3C	MCB3P400/300A	
G311	兼用機	4.5	CV150	MCB3P50/50A	
G312	B1-PA	6.05	FP38-3C	MCB3P225/225A	
G313	2-P-A	49.16	CVT100	MCB3P100/100A	
G314	2-P-A	18.5	FP60-3C	MCB3P225/225A	
G315	照明機	1.5	EM-CET160	MCB3P50/50A	
G316	照明機	1.5	EM-CET160	MCB3P50/50A	
G317	照明機	1.5	EM-CET160	MCB3P50/50A	

第1電気室受変電設備単線結線図

【高圧進相コンデンサ・高圧直列リアクトル更新工事に伴う工事範囲】

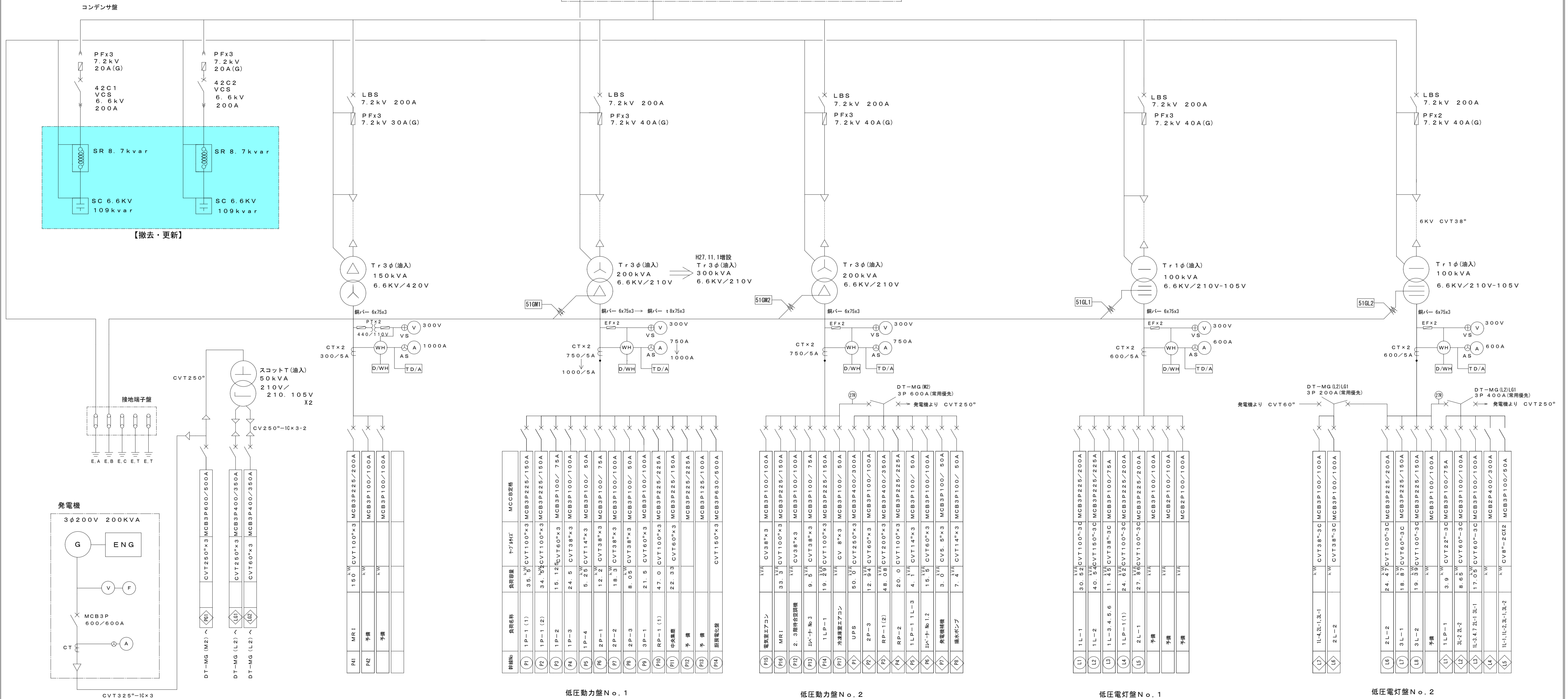
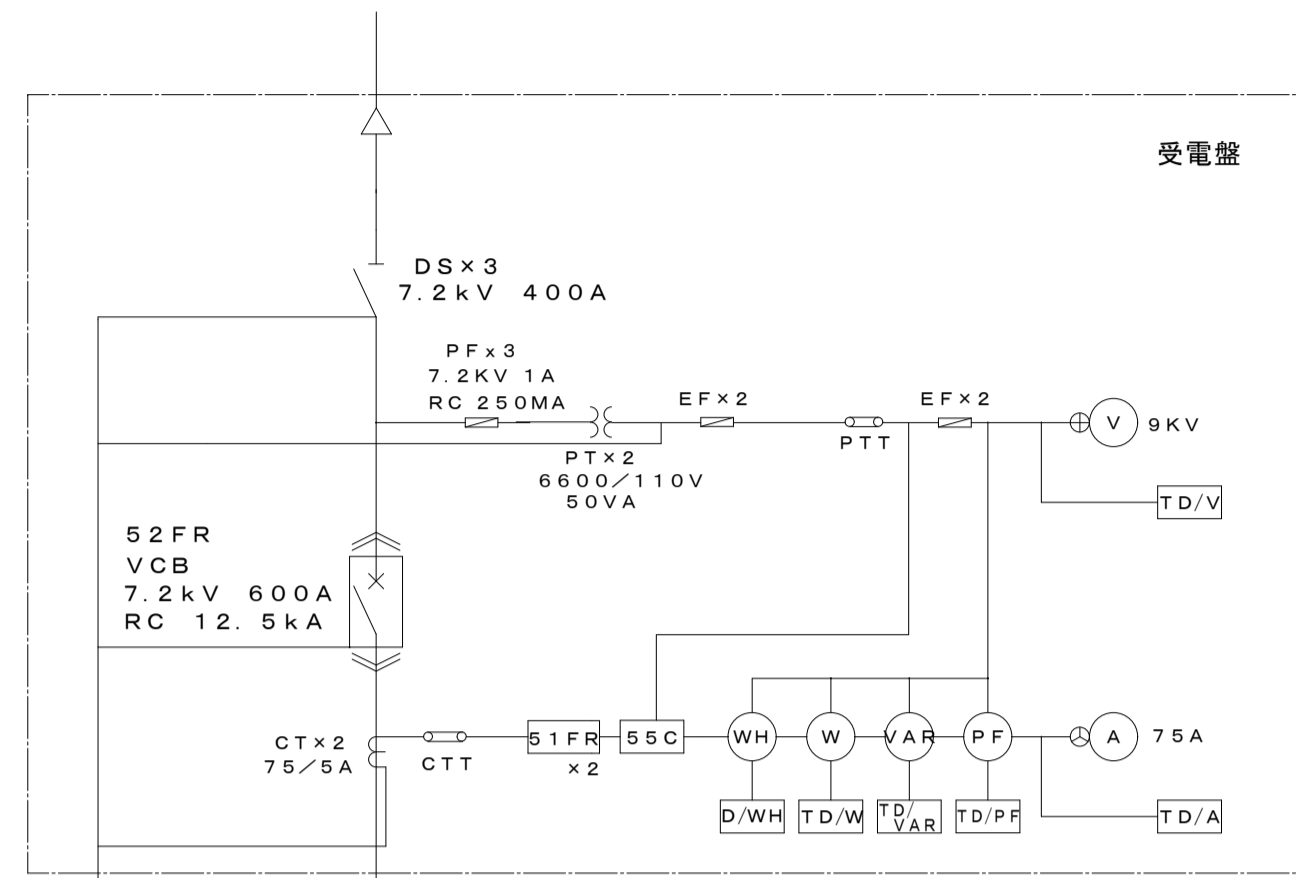
- 1) 高圧進相コンデンサ・高圧直列リアクトルはPCB含有検査を行い
収納BOXに保管する
- 2) 収納BOX共～800×800×900h (SUS製)～鍵付
- 3) 下記 収納BOX～2セット



【撤去・更新】

高圧進相コンデンサ SC 6.6KV 109kvar 2台
高圧直列リアクトル SR 8.7kvar 2台

既設 電気室ヨリ



回路名	負荷名称	容量	保護装置
PH	MR1	150	CVT100*3 MCB3P225/200A
PH	予備		MCB3P100/100A
PH	予備		MCB3P100/100A

回路名	負荷名称	容量	保護装置
PH	1P-1 (1)	35.5	CVT100*3 MCB3P225/150A
PH	1P-1 (2)	34.5	CVT100*3 MCB3P225/150A
PH	1P-2	15.12	CVT160*3 MCB3P100/75A
PH	1P-3	24.5	CVT38*3 MCB3P100/100A
PH	1P-4	5.25	CVT114*3 MCB3P100/50A
PH	2P-1	12.2	CVT38*3 MCB3P100/75A
PH	2P-2	18.3	CVT38*3 MCB3P100/100A
PH	2P-3	8.05	CVT38*3 MCB3P100/50A
PH	3P-1	21.5	CVT60*3 MCB3P100/100A
PH	RP-1 (1)	47.0	CVT100*3 MCB3P225/225A
PH	中継装置	22.32	CVT60*3 MCB3P225/150A
PH	予備		MCB3P225/225A
PH	予備		MCB3P125/100A
PH	回路電圧器		CVT150*3 MCB3P630/500A

回路名	負荷名称	容量	保護装置
PH	電圧検出装置	1.4	CV38*3 MCB3P100/100A
PH	MR1	33.5	CVT100*3 MCB3P225/150A
PH	2.3線検出装置	4.0	CVT150*3 MCB3P100/100A
PH	1L-1	9.5	CVT38*3 MCB3P100/75A
PH	1LP-1	19.25	CVT100*3 MCB3P225/150A
PH	冷凍機エフコン	1.4	CV38*3 MCB3P100/50A
PH	UPS	50.0	CVT250*3 MCB3P400/300A
PH	2P-3	12.84	CVT60*3 MCB3P100/100A
PH	RP-1 (2)	48.08	CVT200*3 MCB3P400/350A
PH	RP-2	20.0	CVT100*3 MCB3P225/225A
PH	1LP-1 1L-3	4.1	CVT14*3 MCB3P100/50A
PH	1L-1 1L-2	15.5	CVT60*3 MCB3P100/100A
PH	発電機制御	3.0	CV5.5*3 MCB3P100/50A
PH	排水ポンプ	7.4	CVT14*3 MCB3P100/50A

回路名	負荷名称	容量	保護装置
L1	1L-1	30.52	CVT100*3 MCB3P225/200A
L2	1L-2	40.5	CVT150*3 MCB3P225/225A
L3	1L-3 4 5 6	11.45	CVT38*3 MCB3P100/75A
L4	1LP-1 (1)	24.0	CVT100*3 MCB3P225/200A
L5	2L-1	27.8	CVT100*3 MCB3P225/200A
L6	予備		MCB3P100/100A
L7	予備		MCB2P100/100A
L8	予備		MCB3P100/100A

回路名	負荷名称	容量	保護装置
L7	1L-2L-1, 2L-1		CVT38*3 MCB3P100/100A
L8	2L-2		CVT38*3 MCB3P100/100A
L9	2L-2		CVT38*3 MCB3P225/200A
L10	3L-1	18.5	CVT160*3 MCB3P225/150A
L11	3L-2	19.35	CVT100*3 MCB3P225/150A
L12	予備		MCB3P100/100A
L13	1LP-1	3.9	CVT22*3 MCB3P100/75A
L14	3L-2 2L-2	8.65	CVT60*3 MCB3P100/100A
L15	1L-2, 1L-1, 2L-1	17.0	CVT60*3 MCB3P100/100A
L16	1L-1, 1L-2, 2L-1, 2L-2		CV38*3 MCB3P100/50A

低圧動力盤 No. 1

低圧動力盤 No. 2

低圧電灯盤 No. 1

低圧電灯盤 No. 2