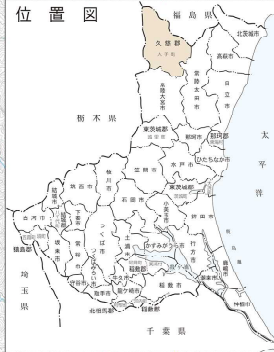


茨城県常陸大宮土木事務所 大子工務所管内図

位置図



道路表

路線番号	名称	延長
No. 1118号	一般国道	4.61号
計	2路線	

河川表

河川番号	河川名	延長
No. 1	久慈川	
No. 2	久慈川	
No. 3	久慈川	
No. 4	久慈川	
No. 5	久慈川	
No. 6	久慈川	
No. 7	久慈川	
No. 8	久慈川	
No. 9	久慈川	
No. 10	久慈川	
No. 11	久慈川	
No. 12	久慈川	
No. 13	久慈川	
No. 14	久慈川	
No. 15	久慈川	
No. 16	久慈川	
No. 17	久慈川	
No. 18	久慈川	
No. 19	久慈川	
No. 20	久慈川	
No. 21	久慈川	
No. 22	久慈川	
No. 23	久慈川	
No. 24	久慈川	
No. 25	久慈川	
No. 26	久慈川	
No. 27	久慈川	
No. 28	久慈川	
No. 29	久慈川	
No. 30	久慈川	
No. 31	久慈川	
No. 32	久慈川	
No. 33	久慈川	
No. 34	久慈川	
No. 35	久慈川	
No. 36	久慈川	
No. 37	久慈川	
No. 38	久慈川	
No. 39	久慈川	
No. 40	久慈川	
No. 41	久慈川	
No. 42	久慈川	
No. 43	久慈川	
No. 44	久慈川	
No. 45	久慈川	
No. 46	久慈川	
No. 47	久慈川	
No. 48	久慈川	
No. 49	久慈川	
No. 50	久慈川	
No. 51	久慈川	
No. 52	久慈川	
No. 53	久慈川	
No. 54	久慈川	
No. 55	久慈川	
No. 56	久慈川	
No. 57	久慈川	
No. 58	久慈川	
No. 59	久慈川	
No. 60	久慈川	
No. 61	久慈川	
No. 62	久慈川	
No. 63	久慈川	
No. 64	久慈川	
No. 65	久慈川	
No. 66	久慈川	
No. 67	久慈川	
No. 68	久慈川	
No. 69	久慈川	
No. 70	久慈川	
No. 71	久慈川	
No. 72	久慈川	
No. 73	久慈川	
No. 74	久慈川	
No. 75	久慈川	
No. 76	久慈川	
No. 77	久慈川	
No. 78	久慈川	
No. 79	久慈川	
No. 80	久慈川	
No. 81	久慈川	
No. 82	久慈川	
No. 83	久慈川	
No. 84	久慈川	
No. 85	久慈川	
No. 86	久慈川	
No. 87	久慈川	
No. 88	久慈川	
No. 89	久慈川	
No. 90	久慈川	
No. 91	久慈川	
No. 92	久慈川	
No. 93	久慈川	
No. 94	久慈川	
No. 95	久慈川	
No. 96	久慈川	
No. 97	久慈川	
No. 98	久慈川	
No. 99	久慈川	
No. 100	久慈川	

急傾斜地崩壊危険区域

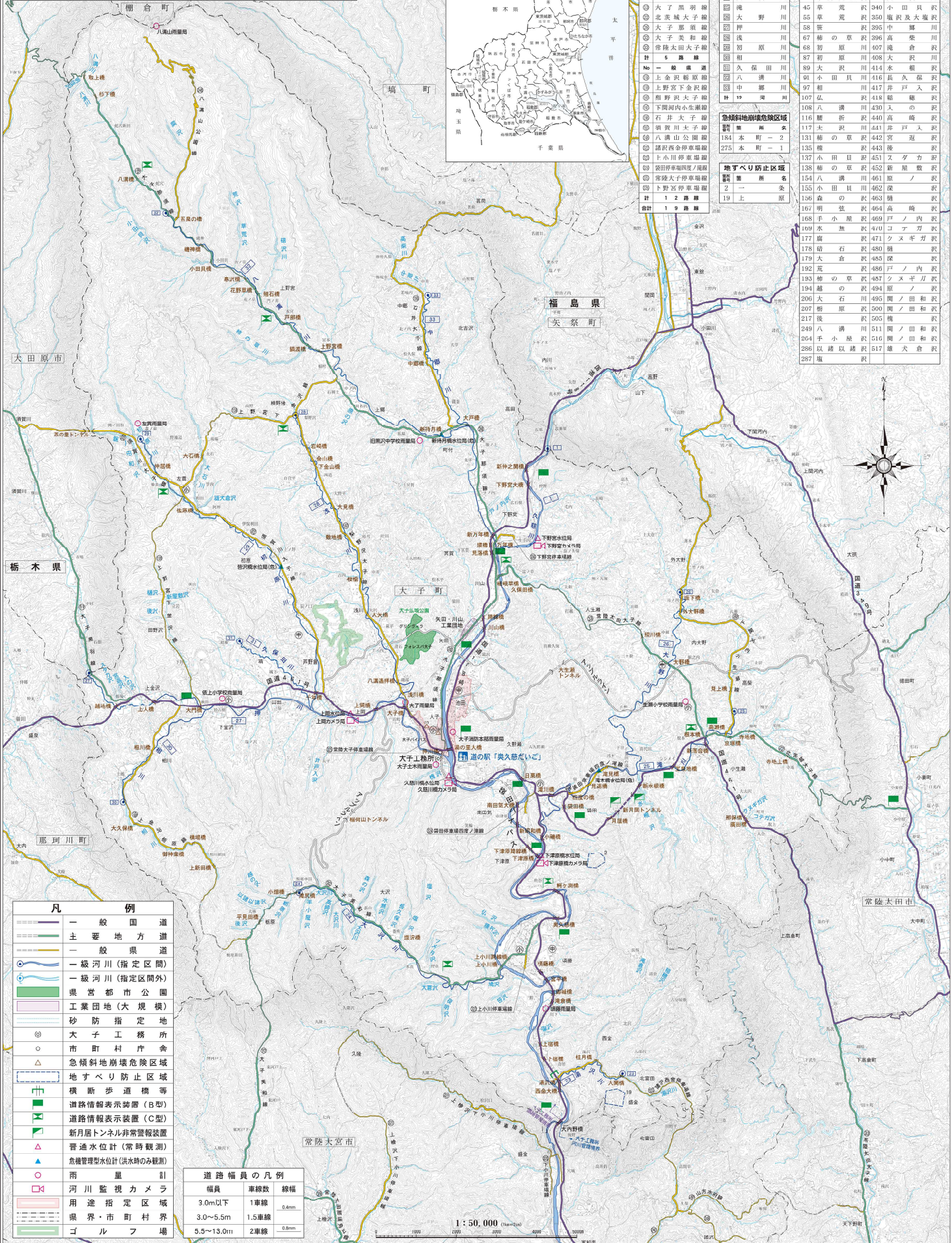
郡	町	区域番号	面積
常陸	本町	-2	275
常陸	本町	-1	275
計			550

地すべり防止区域

郡	町	区域番号	面積
常陸	上	原	19
計			19

砂防指定地一覧表

番号	河川名	延長	名称
5	久慈川	299	水根沢
14	久慈川	300	つた夕
18	久慈川	317	初原
30	久慈川	318	久慈川
44	久慈川	339	久慈川
46	久慈川	340	小田久
55	久慈川	350	久慈川
58	久慈川	395	久慈川
67	久慈川	396	久慈川
68	久慈川	407	久慈川
87	久慈川	414	久慈川
91	久慈川	416	久慈川
97	久慈川	417	久慈川
107	久慈川	418	久慈川
108	久慈川	430	久慈川
116	久慈川	440	久慈川
117	久慈川	441	久慈川
131	久慈川	442	久慈川
135	久慈川	443	久慈川
138	久慈川	451	久慈川
154	久慈川	461	久慈川
155	久慈川	462	久慈川
158	久慈川	463	久慈川
167	久慈川	464	久慈川
168	久慈川	469	久慈川
169	久慈川	470	久慈川
177	久慈川	471	久慈川
178	久慈川	480	久慈川
179	久慈川	485	久慈川
192	久慈川	486	久慈川
193	久慈川	487	久慈川
194	久慈川	494	久慈川
206	久慈川	495	久慈川
207	久慈川	500	久慈川
217	久慈川	505	久慈川
249	久慈川	511	久慈川
264	久慈川	516	久慈川
286	久慈川	517	久慈川
287	久慈川		久慈川



凡例

- 一般国道
- 主要地方道
- 一般県道
- 一級河川(指定区間)
- 一級河川(指定区間外)
- 県営都市公園
- 工業団地(大規模)
- 砂防指定地
- 大子工務所
- 市町村庁舎
- 急傾斜地崩壊危険区域
- 地すべり防止区域
- 横断歩道橋等
- 道路情報表示装置(B型)
- 道路情報表示装置(C型)
- 新月トンネル非常警報装置
- 普通水位計(常時観測)
- 危機管理型水位計(洪水時のみ観測)

雨量計

幅員	車線数	線幅
3.0m以下	1車線	0.6mm
3.0~5.5m	1.5車線	0.6mm
5.5~13.0m	2車線	0.8mm

1:50,000 (100m=2cm)