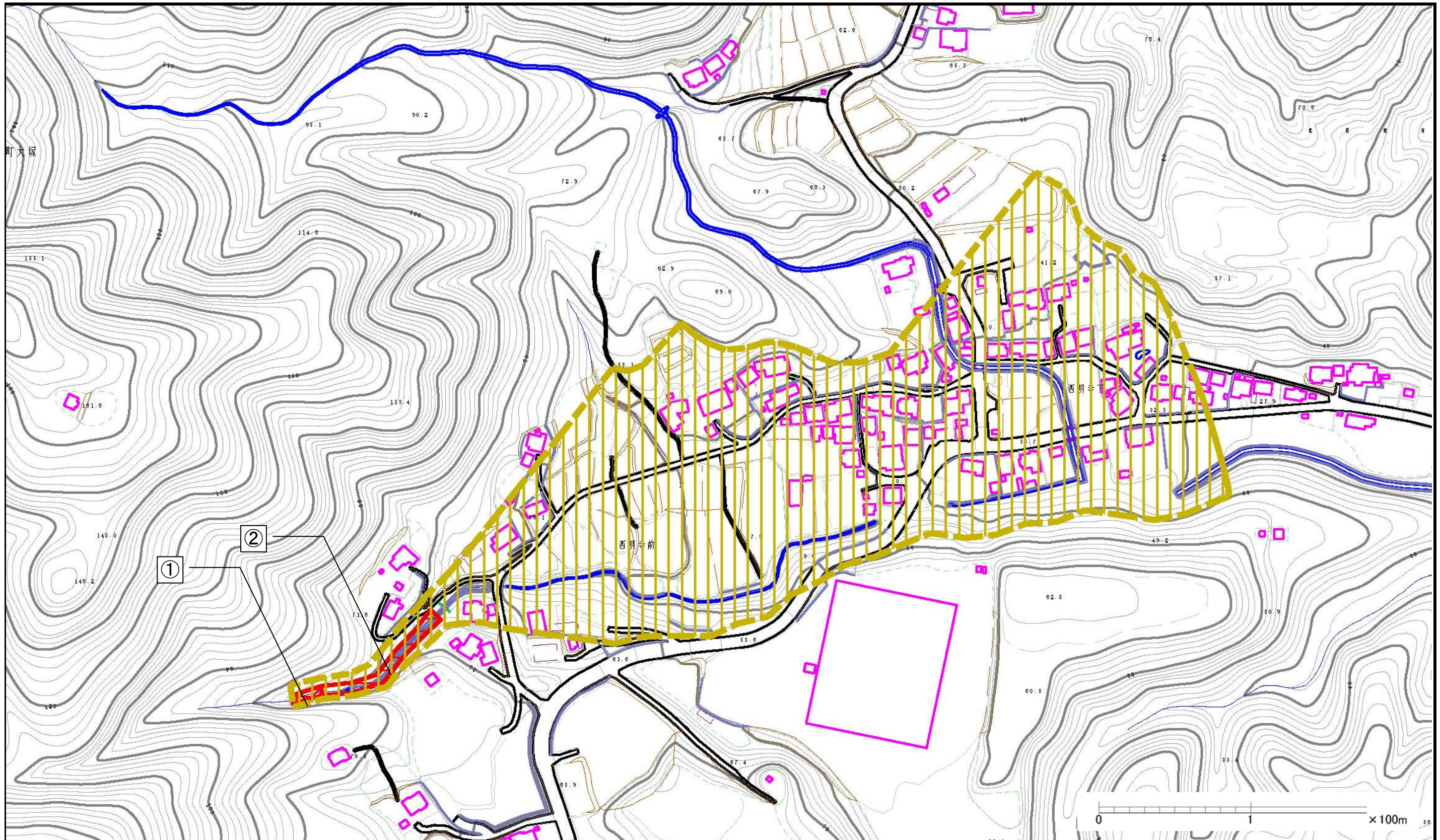


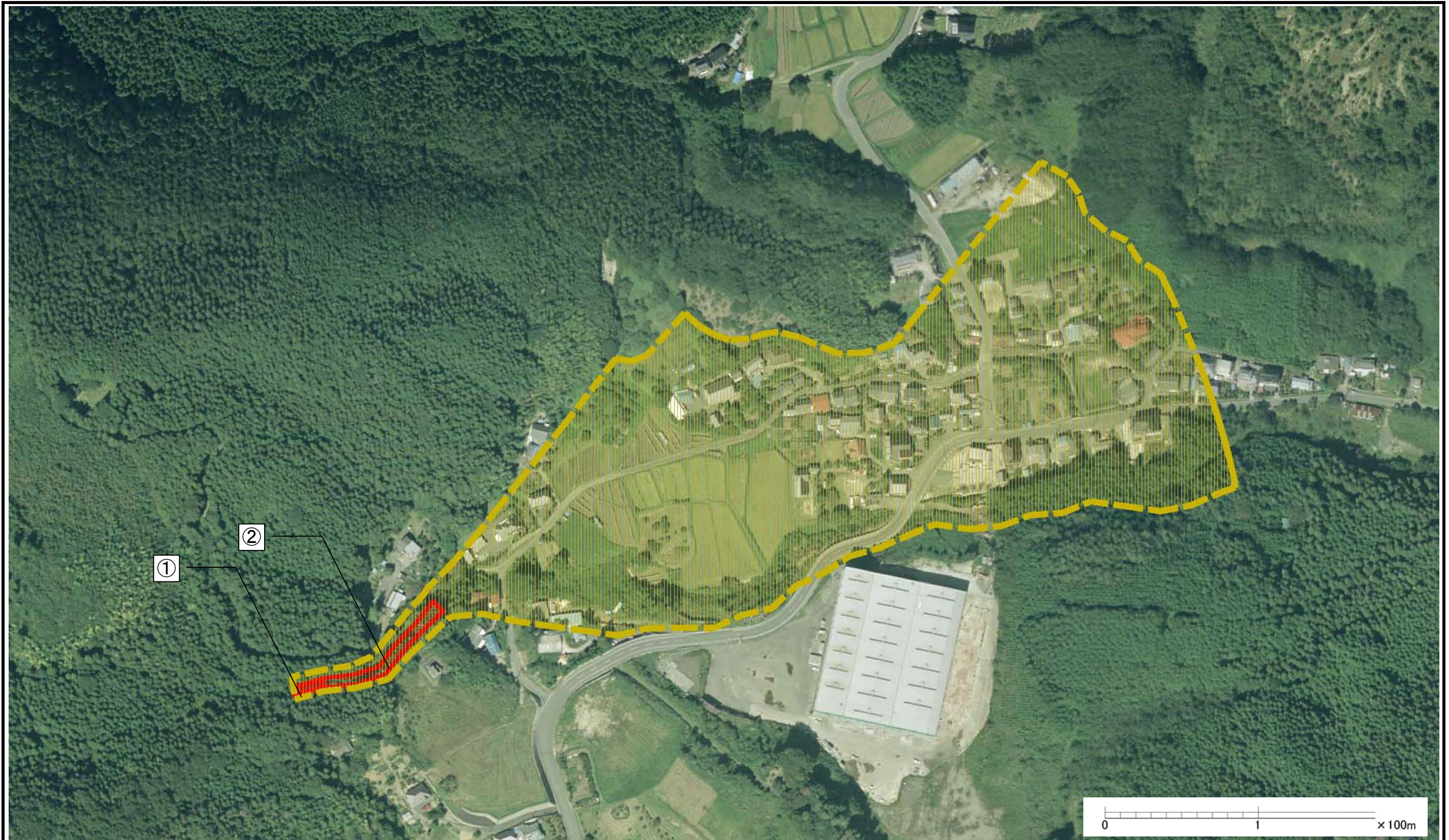
土砂災害警戒区域等の指定の公示に係る図書(その2)



0 1 ×100m

様式-2(土) 土砂災害警戒区域・土砂災害特別警戒区域 区域図(その1)	土砂災害防止法施行令第二条の基準に該当する区域		N 縮尺 1:2,500	自然現象の種類	土石流	溪流番号	215-II-001
	土砂災害防止法施行令第三条の基準に該当する区域	土石流の高さが1mを超える場合、土石等の移動による力が50kN/m ² を超える区域		告示番号	茨城県告示第182号	溪流名	西明寺川1
		土石流の高さが1mを超える場合、土石等の移動による力が50kN/m ² を超えない区域		告示年月日	平成27年3月2日	所在地	茨城県北茨城市磯原町大塚
	その他の区域						

土砂災害警戒区域等の指定の公示に係る図書(その2)



様式-2(土) 土砂災害警戒区域・土砂災害特別警戒区域 区域図(その1)	土砂災害防止法施行令第二条の基準に該当する区域		N 縮尺 1:2,500	自然現象の種類	土石流	溪流番号	215-II-001
	土砂災害防止法施行令第三条の基準に該当する区域	土砂災害防止法施行令第三条の基準に該当する区域		告示番号	茨城県告示第182号	溪流名	西明寺川1
	土砂災害防止法施行令第三条の基準に該当する区域	土砂災害防止法施行令第三条の基準に該当する区域		告示年月日	平成27年3月2日	所在地	茨城県北茨城市磯原町大塚