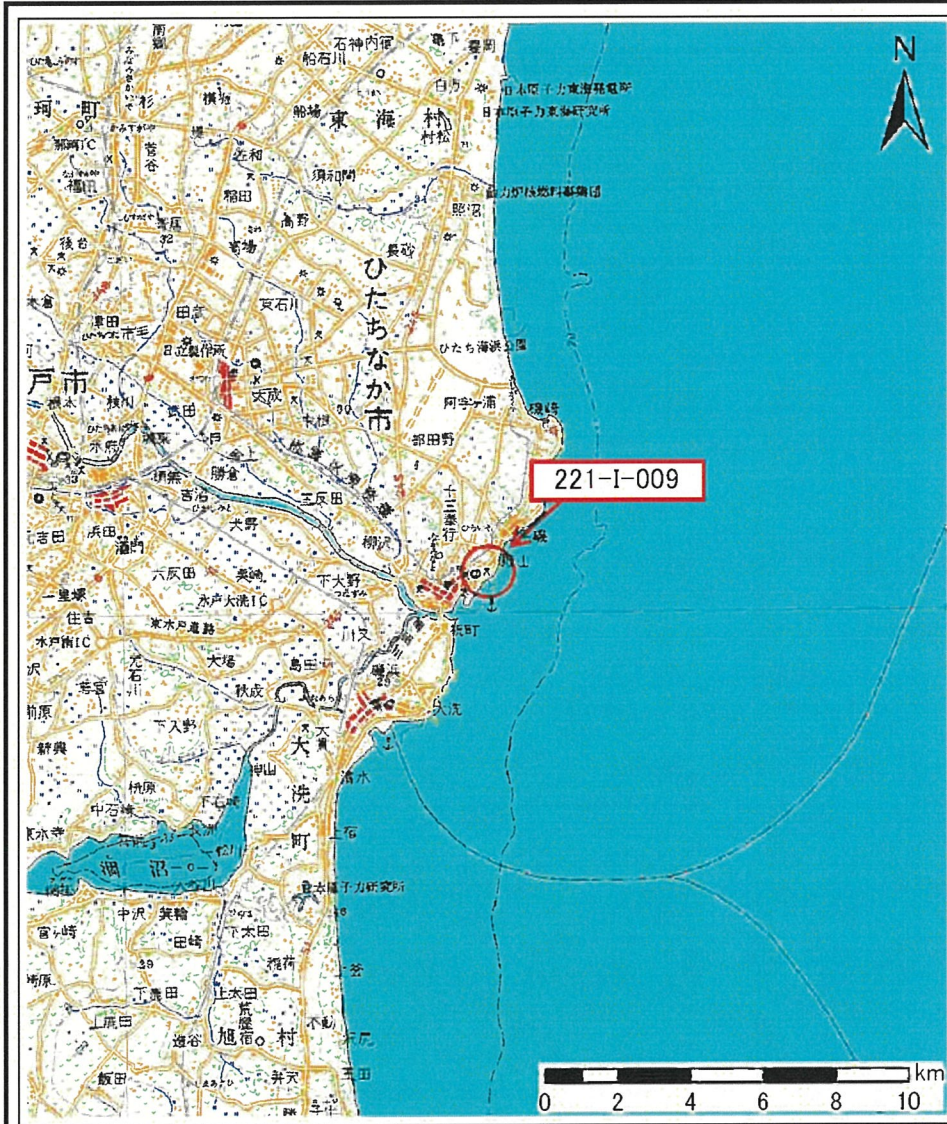


土砂災害警戒区域等の指定の公示に係る図書(その1)



様式-1(急) 土砂災害警戒区域・土砂災害特別警戒区域 位置図	自然現象の種類	急傾斜地の崩壊
	箇所番号	221-I-009
	箇所名	殿山町
	所在地	茨城県ひたちなか市殿山町

「この地図は、国土地理院長の承認を得て、同院発行の数値地図20000(地図画像)及び数値地図25000(地図画像)を複製したものである。(承認番号 平22業複、第761号)」

土砂災害警戒区域等の指定の公示に係る図書(その2)

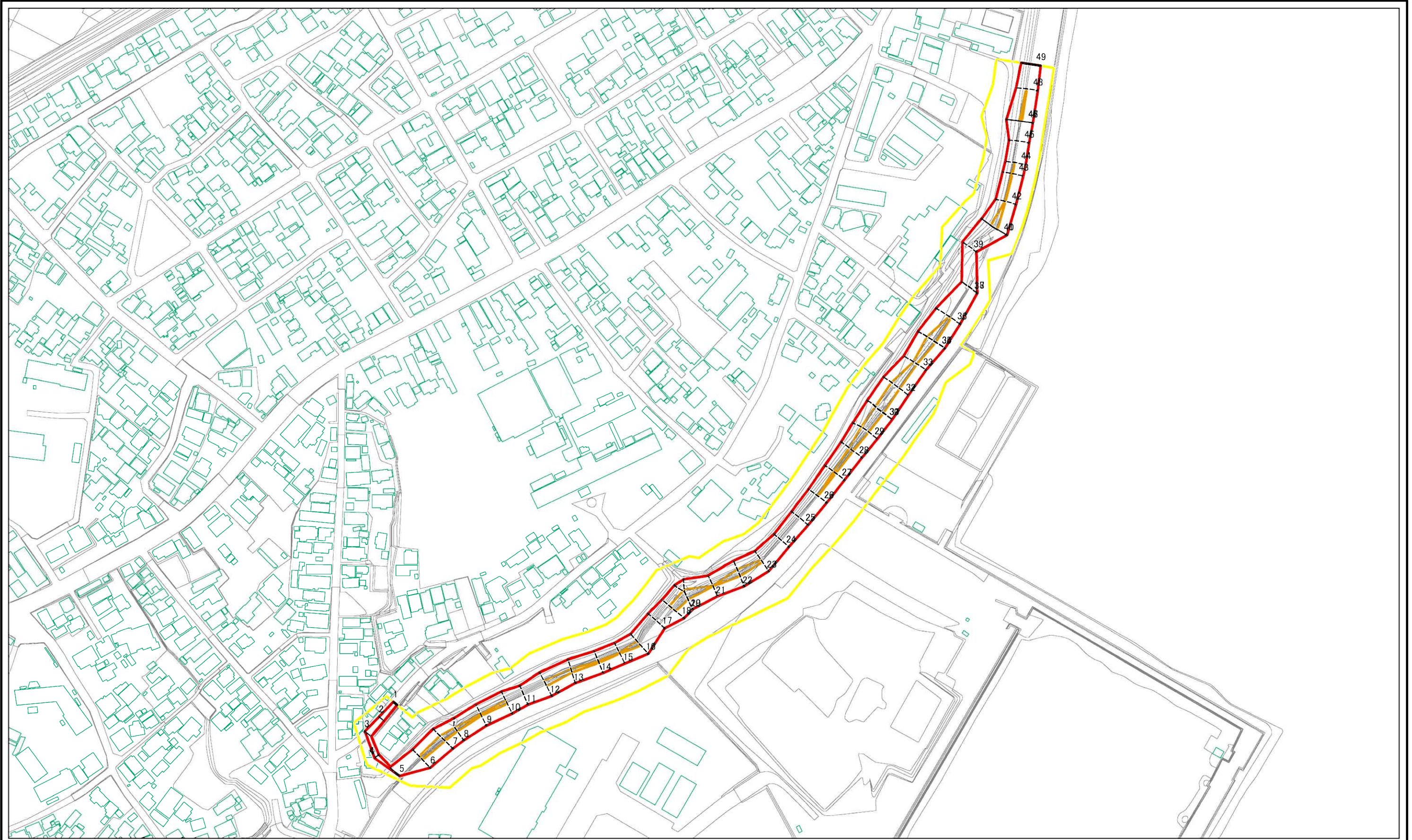


0 25 50 100
m

図中の数字は横断測線番号を示す

様式-2(急) 土砂災害警戒区域・土砂災害特別警戒区域 区域図(その1)	土砂災害防止法施行令第二条の基準に該当する区域		N	自然現象の種類	急傾斜地の崩壊	箇所番号	221-I-009
	土砂災害防止法施行令第三条の基準に該当する区域			縮尺	告示番号	茨城県告示第92号	箇所名
	それ以外の区域		告示年月日		平成24年1月26日	所在地	茨城県ひたちなか市殿山町
				1:2,500			

土砂災害警戒区域等の指定の公示に係る図書(その2)



0 25 50 100
m

図中の数字は横断測線番号を示す

様式-2(急) 土砂災害警戒区域・土砂災害特別警戒区域 区域図(その1)	土砂災害防止法施行令第二条の基準に該当する区域		N 縮尺 1:2,500	自然現象の種類	急傾斜地の崩壊	箇所番号	221-I-009
	土砂災害防止法施行令第三条の基準に該当する区域			告示番号	茨城県告示第92号	箇所名	殿山町
	それ以外の区域			告示年月日	平成24年1月26日	所在地	茨城県ひたちなか市殿山町