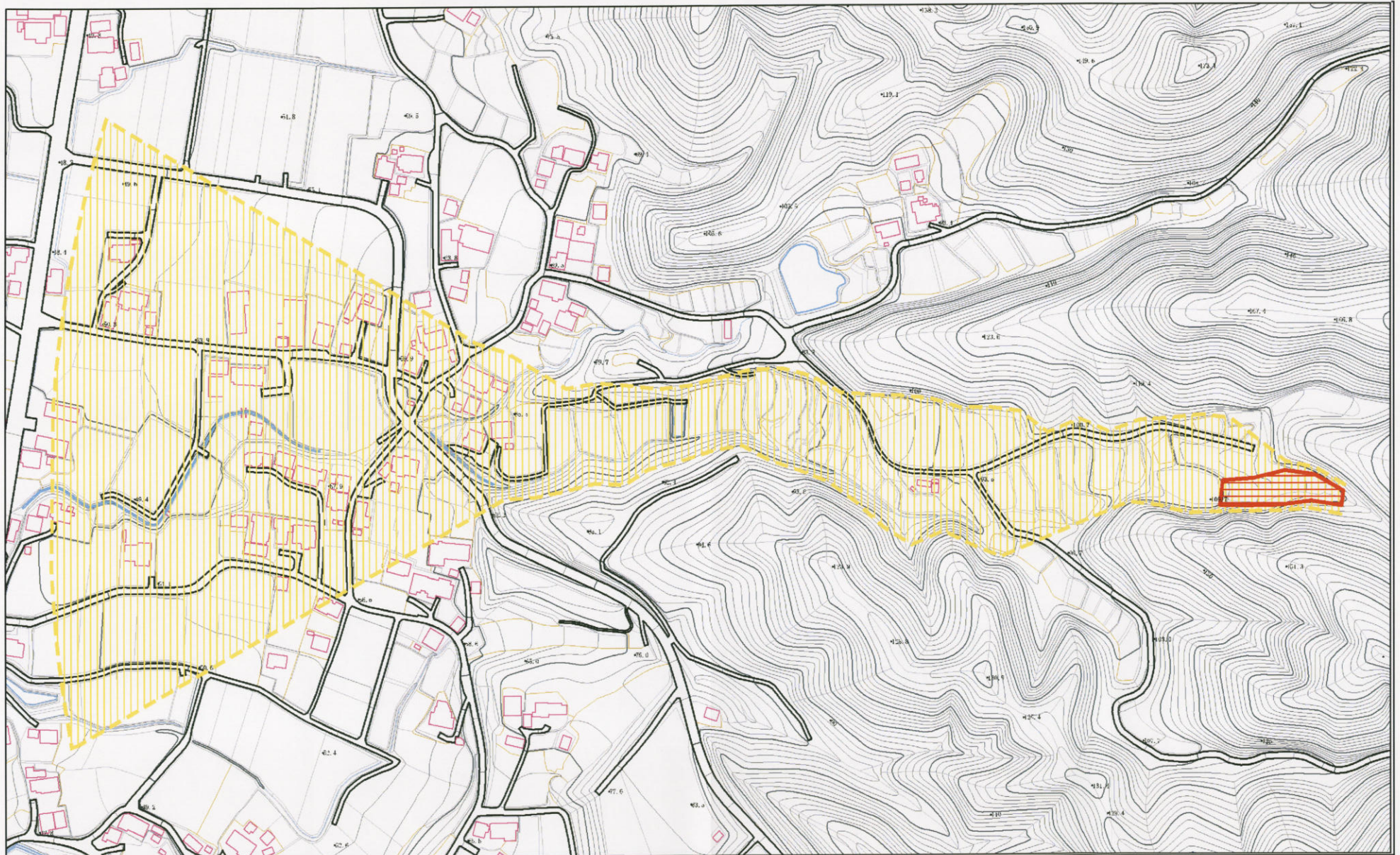


土砂災害警戒区域等の指定の公示に係る図書（その2）



様式-2（土）

土砂災害警戒区域・土砂災害特別警戒区域

区域図（その1）

土砂災害防止法施行令第二条の基準に該当する区域
（土砂災害警戒区域）

土砂災害防止法
施行令第三条の
基準に該当する
区域

土砂災害特別
警戒区域

その他の区域



N



縮尺

1:2,500

自然現象
の種類

告示番号

告示年月日

土石流

第1389号

平成19年11月15日

溪流番号

溪流名

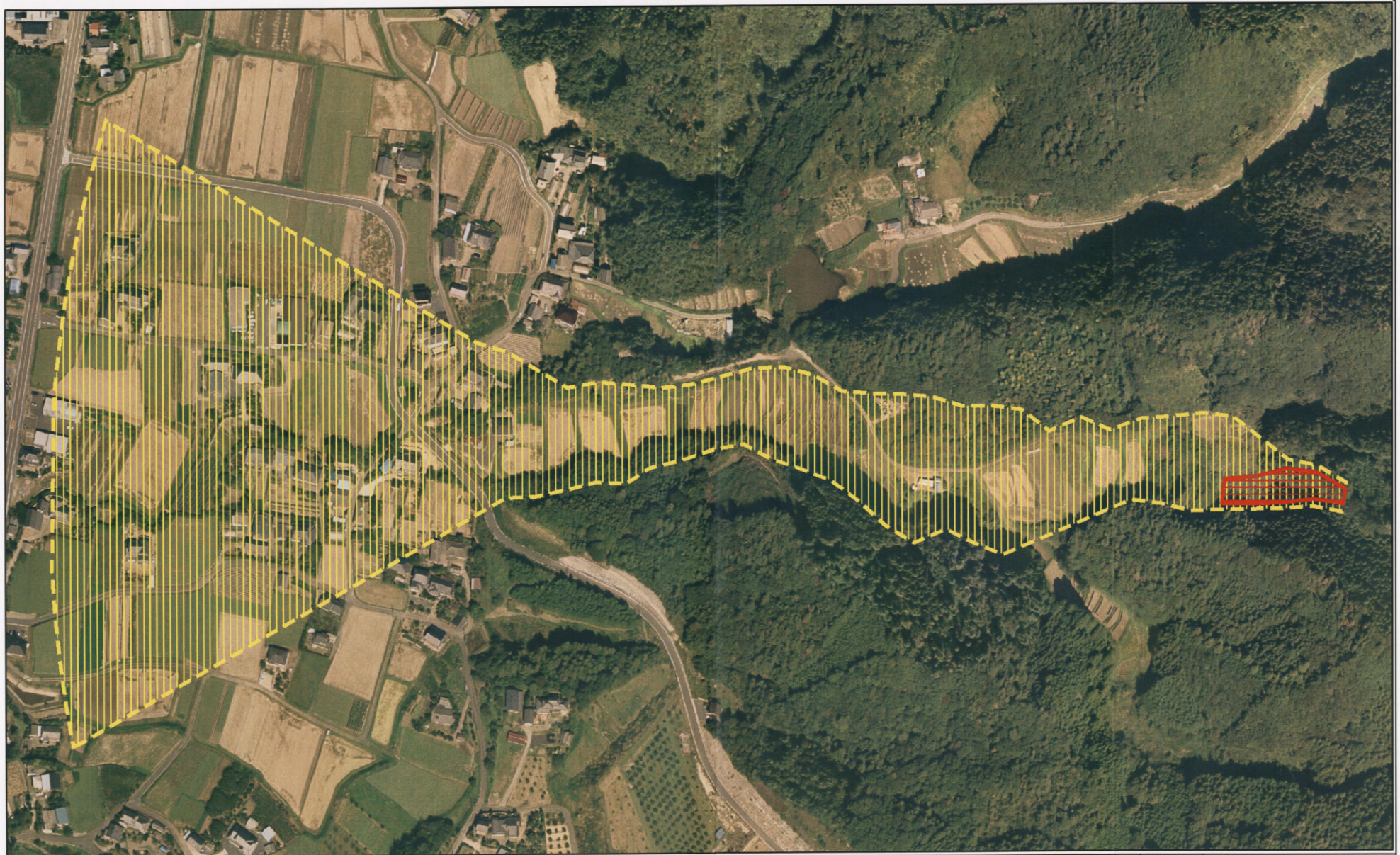
所在地

362-I-039

水上沢

茨城県常陸太田市国安町




土砂災害警戒区域等の指定の公示に係る図書（その3）



様式-3（土）

土砂災害警戒区域・土砂災害特別警戒区域

区域図（その2）

土砂災害防止法施行令第二条の基準に該当する区域 (土砂災害警戒区域)		N ↑	自然現象の種類	土石流	溪流番号	362-I-039
	土砂災害防止法施行令第三条の基準に該当する区域 (土砂災害特別警戒区域)			告示番号	第1389号	溪流名
その他の区域		縮尺	告示年月日	平成19年11月15日	所在地	茨城県常陸太田市国安町
		1:2,500				