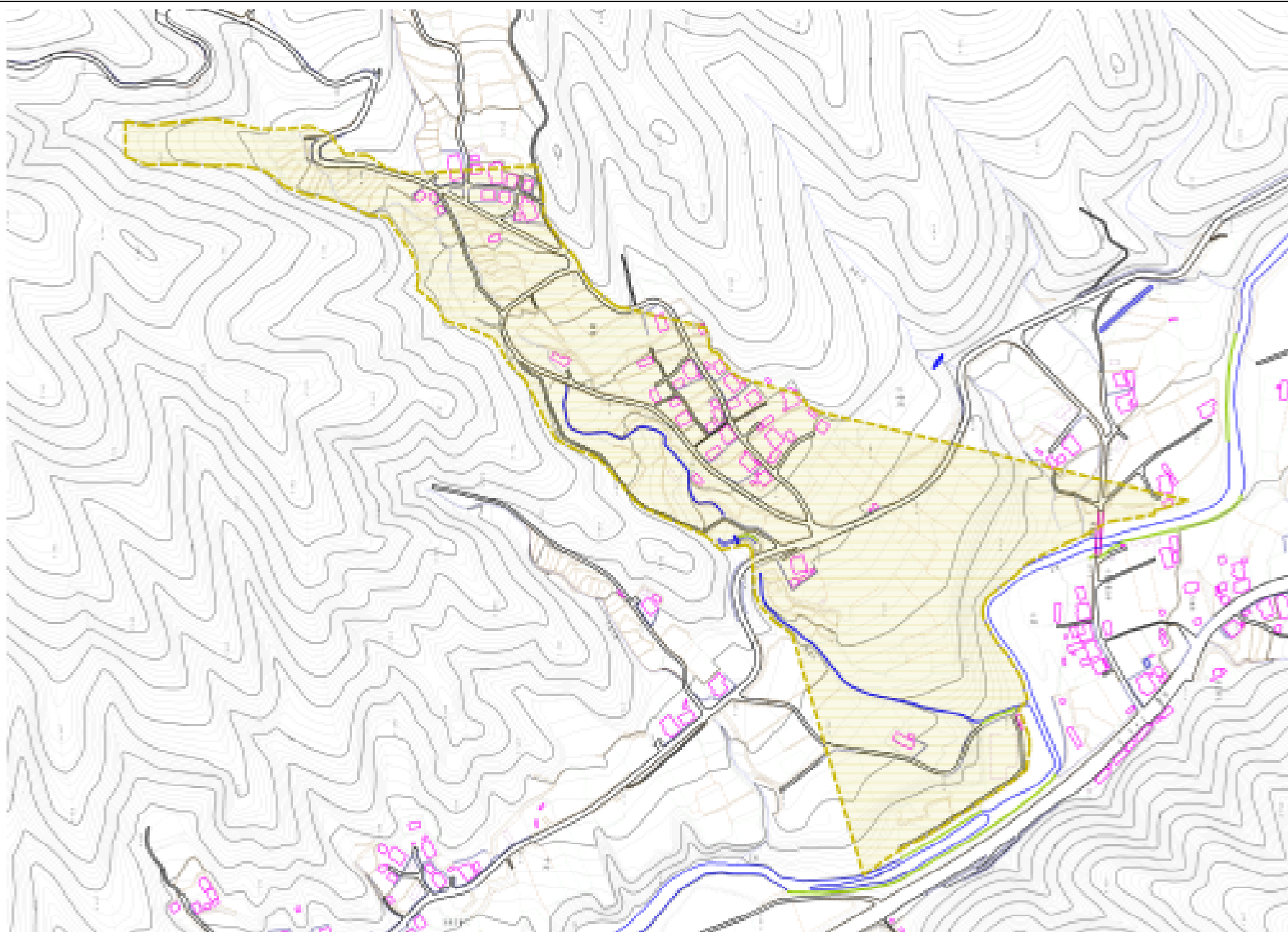


土砂災害警戒区域等の指定の公示に係る図書（その2）



0 1 km 100m

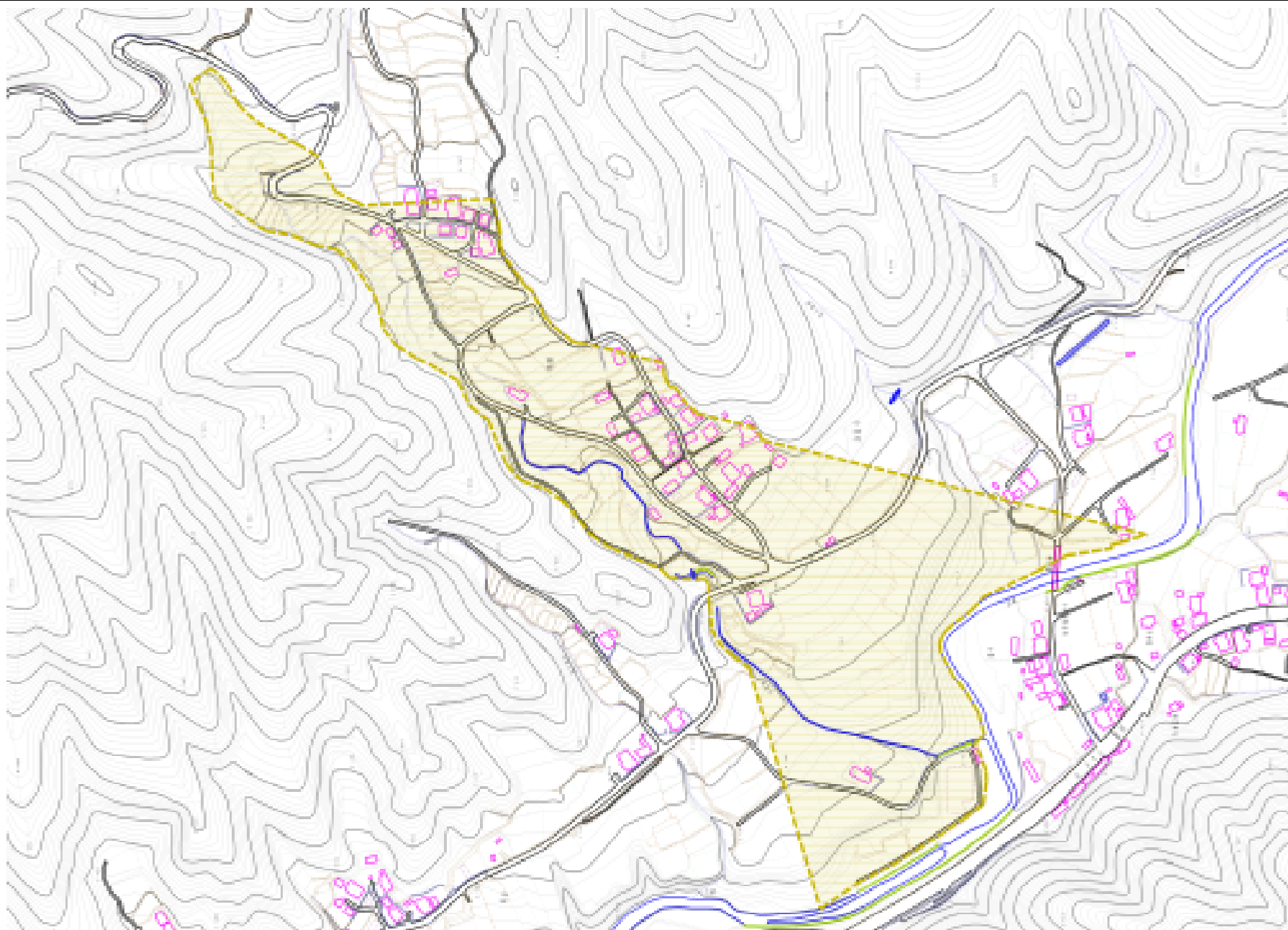
様式-2（土） 土砂災害警戒区域・土砂災害特別警戒区域 区域図（その1）	土砂災害防止法第17条第2項の基準に該当する区域 土砂災害の発生が1mを超える場合、土砂災害の特別による力が500N/m ² を超え得る区域		自然現象の種類 土石流	土砂災害防止法第17条第2項の基準に該当する区域 土砂災害の発生が1mを超える場合、土砂災害の特別による力が500N/m ² 以下の区域		深流番号 363-II-005-1
	土砂災害防止法第17条第3項の基準に該当する区域 それ以外の区域			告示番号 茨城県告示第417号	深流名 障場沢	
		縮尺 1:2,500	告示年月日 平成28年3月31日	所在地 常陸太田市小菅町		

土砂災害警戒区域等の指定の公示に係る図書（その2）



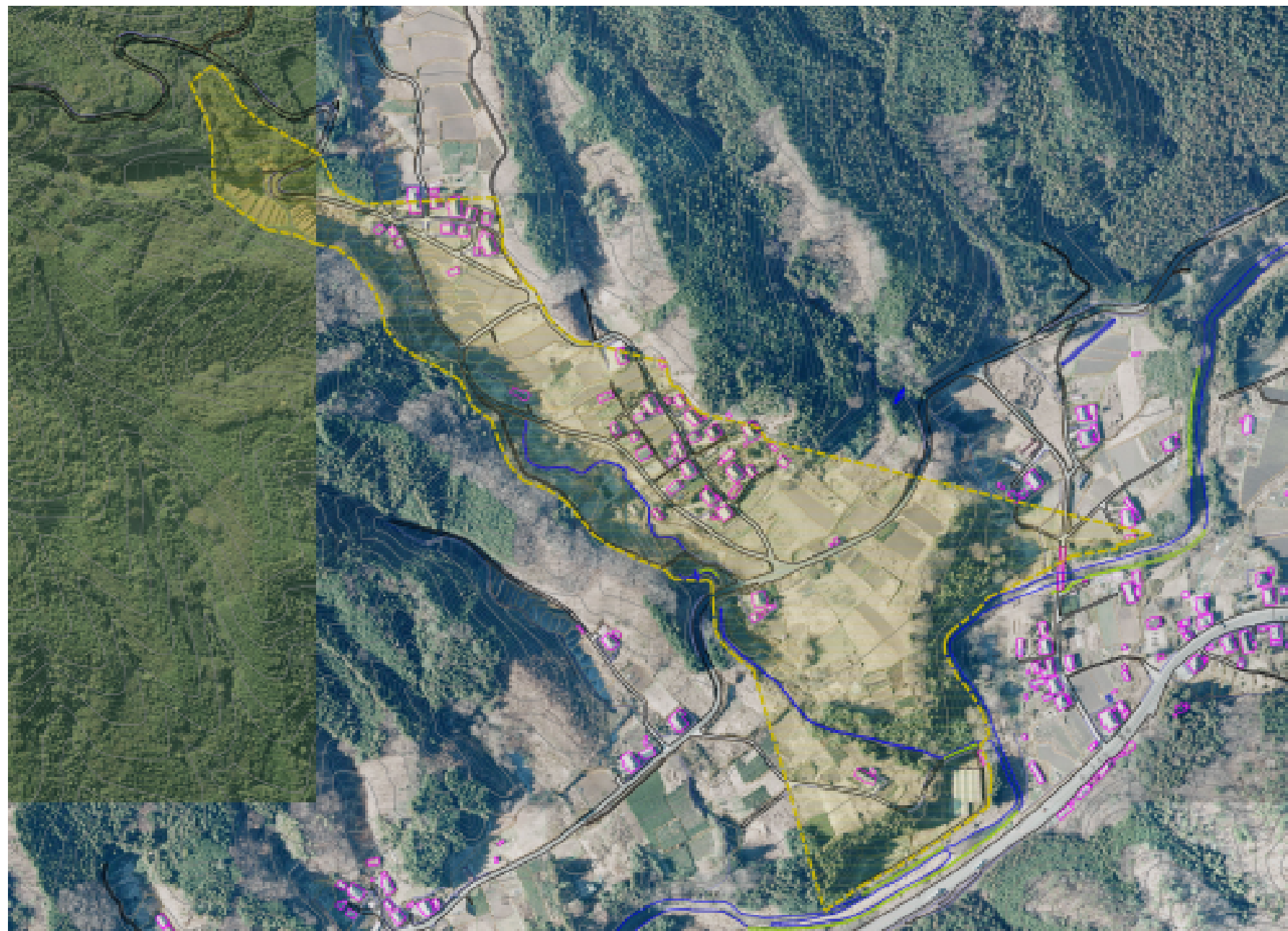
様式-2（土） 土砂災害警戒区域・土砂災害特別警戒区域 区域図（その1）	土砂災害防止法第2条の2第1項に該当する区域 土砂災害防止法第2条の2第2項に該当する区域	   	自然現象の種類 土石流	深流番号 363-II-005-1
			告示番号 茨城県告示第417号	深流名 陣場沢
		縮尺 1:2,500	告示年月日 平成28年3月31日	所在地 常陸太田市小菅町

土砂災害警戒区域等の指定の公示に係る図書（その2）



様式-2 (土) 土砂災害警戒区域・土砂災害特別警戒区域 区域図 (その1)	土砂災害防止法第17条第2項の基準に該当する区域 土砂災害防止法第17条第1項の基準に該当する区域		自然現象の種類 土石流	土砂災害防止法第17条第2項の基準に該当する区域	363-II-005-2
	土砂災害防止法第17条第1項の基準に該当する区域 土砂災害防止法第17条第1項の基準に該当する区域			告示番号 茨城県告示第417号	深流番号 363-II-005-2
		縮尺 1:2,500	告示年月日 平成28年3月31日	所在地 常陸太田市小菅町	

土砂災害警戒区域等の指定の公示に係る図書（その2）



様式-2（土） 土砂災害警戒区域・土砂災害特別警戒区域 区域図（その1）	土砂災害防止法第17条第2項の基準に該当する区域		自然現象の種類 土石流	深流番号 363-II-005-2	
	土砂災害防止法第17条第3項の基準に該当する区域			告示番号 茨城県告示第417号	深流名 陣場沢
	土砂災害防止法第17条第4項の基準に該当する区域			告示年月日 平成28年3月31日	所在地 常陸太田市小菅町
		縮尺 1:2,500			