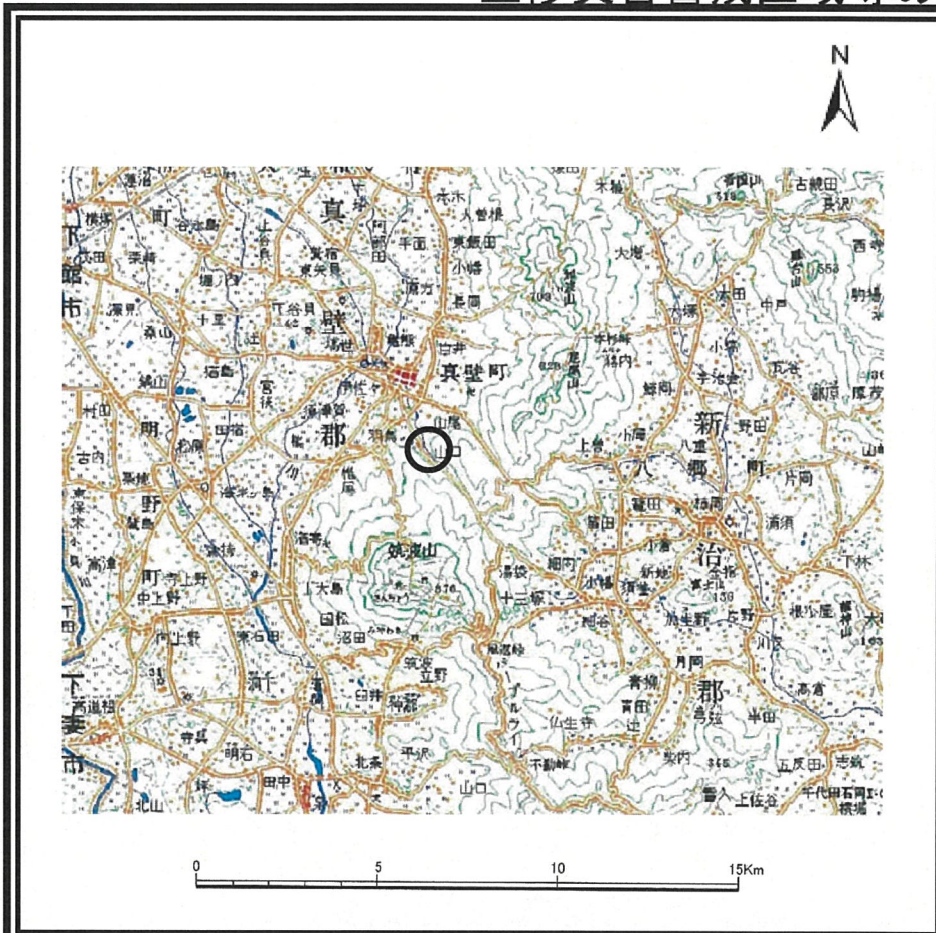
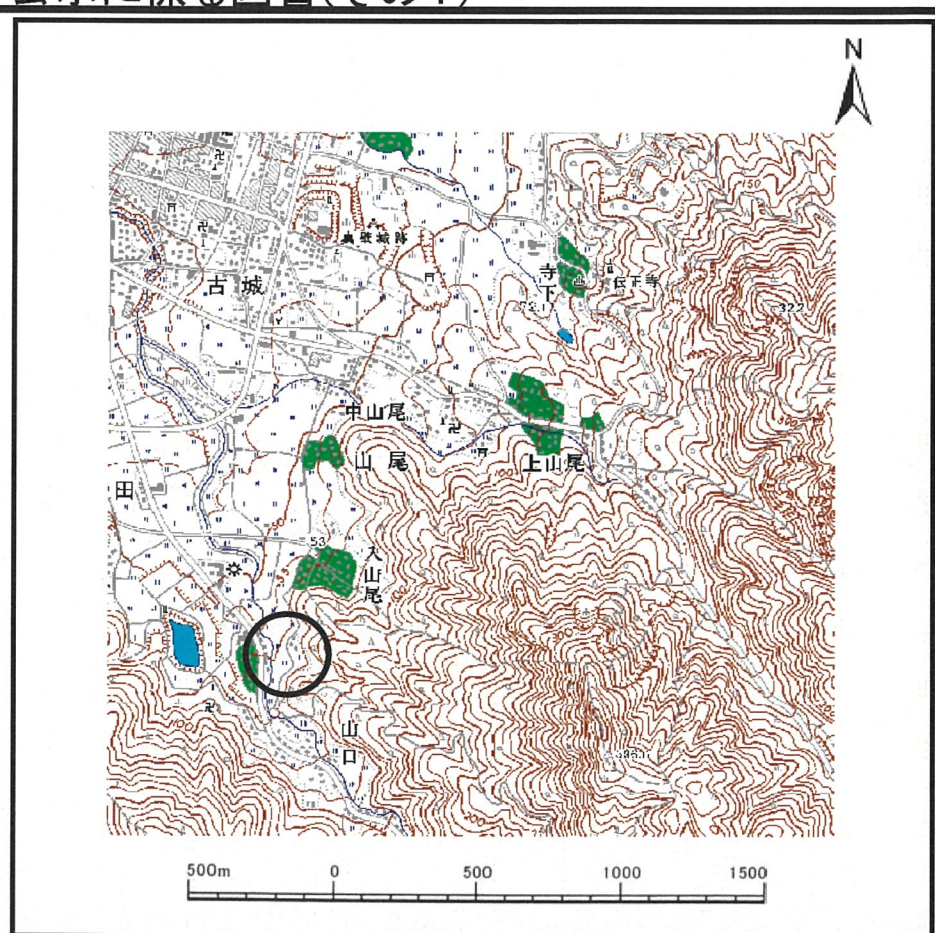


土砂災害警戒区域等の指定の公示に係る図書(その1)



位置図(1/200,000)

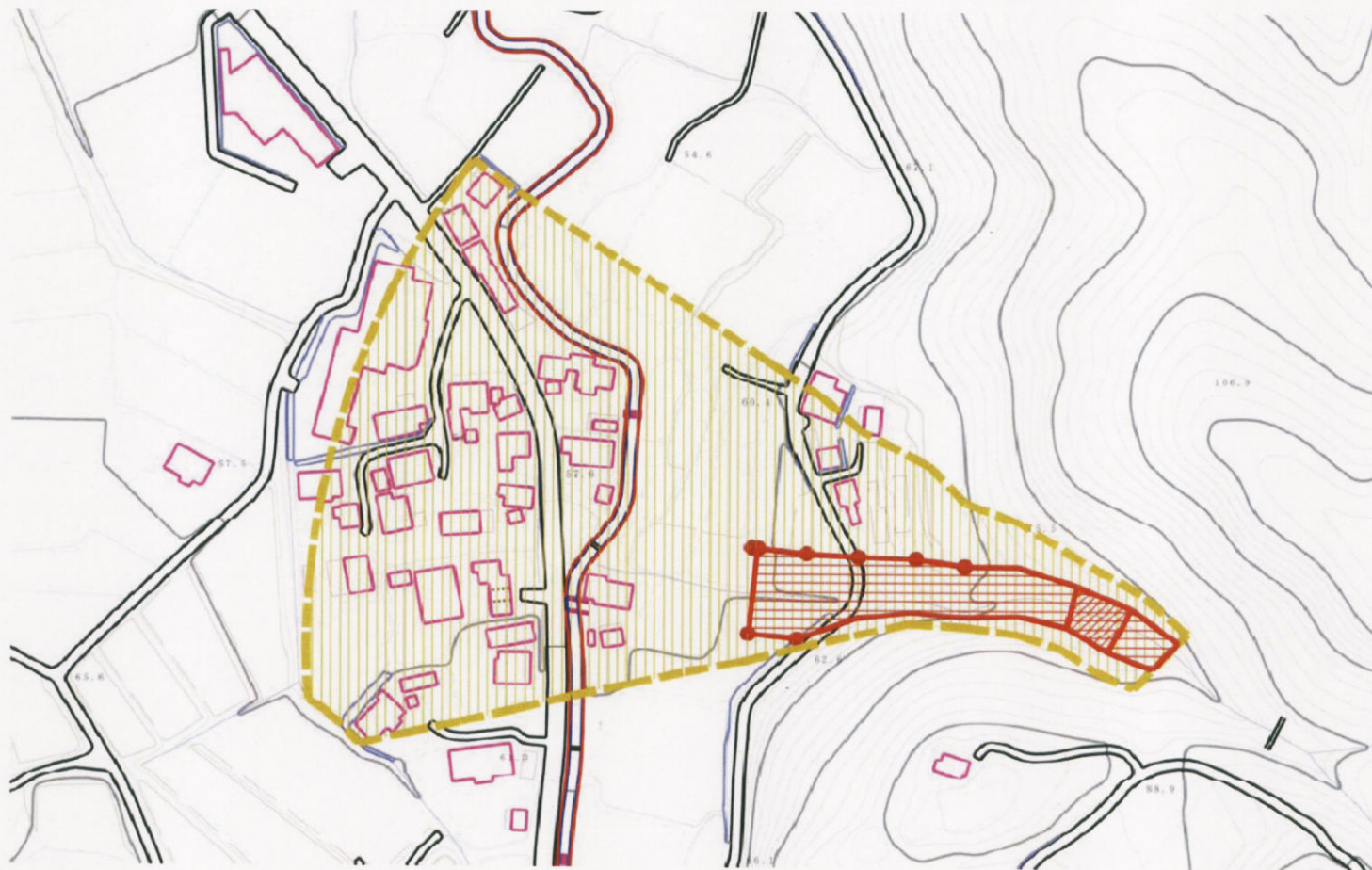


位置図(1/25,000)

様式-1(土) 土砂災害警戒区域・土砂災害特別警戒区域 位置図	自然現象の種類	土石流
	溪流番号	503-I-009
	溪流名	無名沢3
	所在地	桜川市真壁町山尾

この地図は、国土地理院長の承認を得て、同院発行の数値地図200000(地図画像)及び数値地図25000(地図画像)を複製したものである。(認証番号 平16総複、第703号)

土砂災害警戒区域等の指定の公示に係る図書(その2)



様式-2(土)

土砂災害警戒区域・土砂災害特別警戒区域
区域図(その1)

土砂災害防止法施行令第二条の基準に該当する区域

土砂災害防止
法施行令第三
条の基準に該
当する区域

土石流の高さが1mを超える場合、土石等の移動
による力が50kN/m²を超える区域

土石流の高さが1mを超える場合、土石等の移動
による力が50kN/m²を超えない区域

その他の区域



縮尺

1:2,500

自然現象
の種類

土石流

公示番号

茨城県告示第1358号

公示年月日

平成 18年 12月 4日

溪流番号

503- I -009

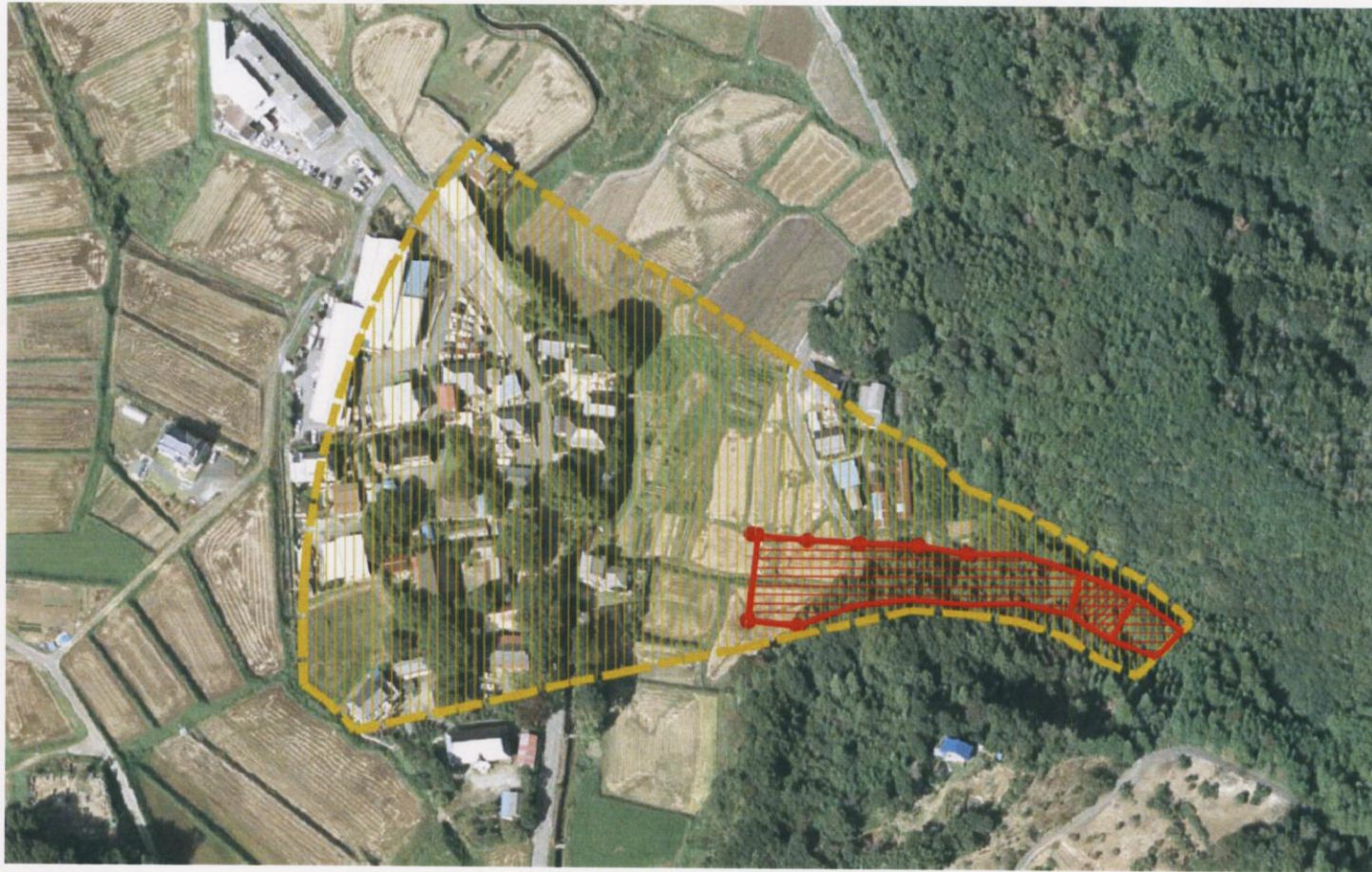
溪流名

無名沢3

所在地

桜川市真壁町山尾

土砂災害警戒区域等の指定の公示に係る図書(その3)



様式-3(土)

土砂災害警戒区域・土砂災害特別警戒区域
区域図(その2)

	土砂災害防止法施行令第二条の基準に該当する区域	
土砂災害防止法施行令第三条の基準に該当する区域	土石流の高さが1mを超える場合、土石等の移動による力が50kN/m ² を超える区域	
	土石流の高さが1mを超える場合、土石等の移動による力が50kN/m ² を超えない区域	
	その他の区域	

N
縮尺
1:2,500

自然現象の種類	土石流	溪流番号	503-I-009
公示番号	茨城県告示第1358号	溪流名	無名沢3
公示年月日	平成 18年 12月 4日	所在地	桜川市真壁町山尾