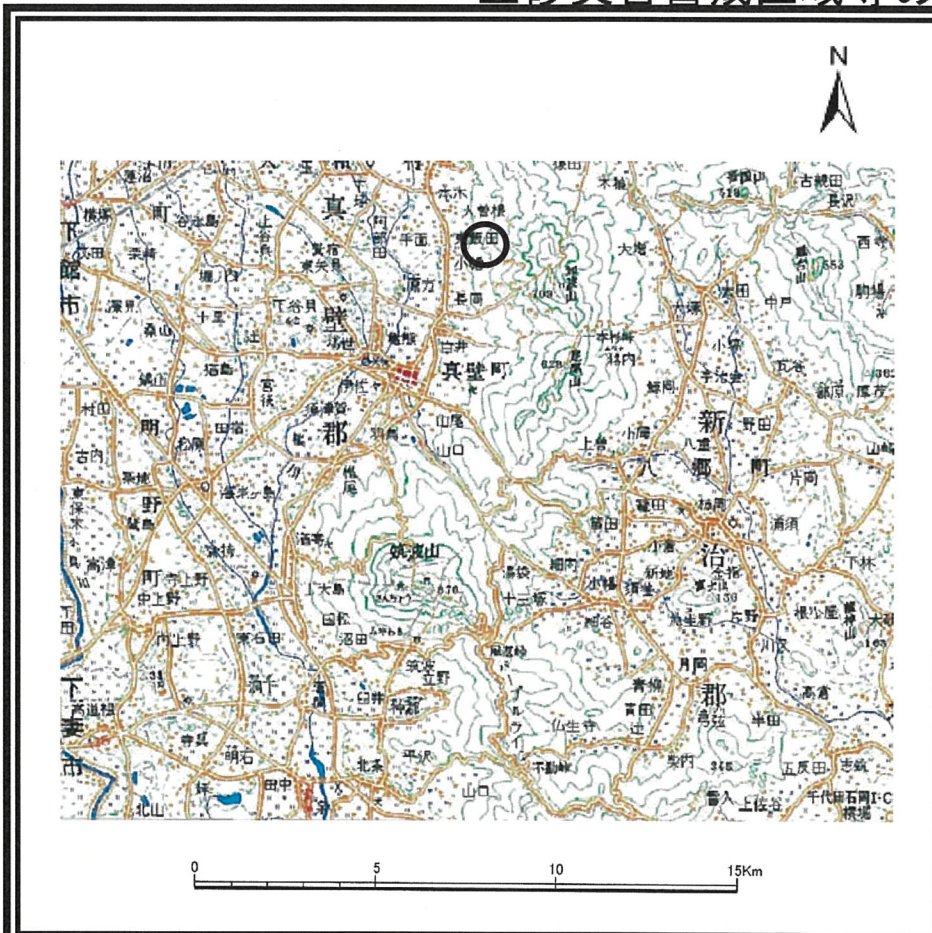
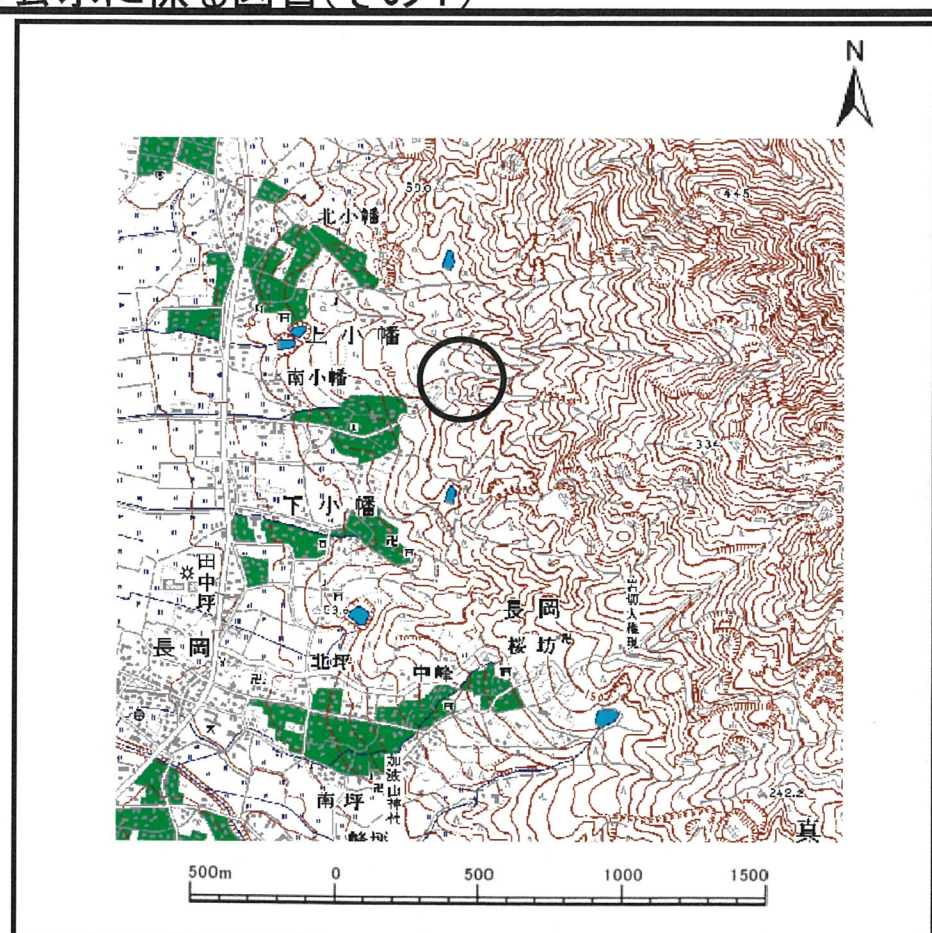


土砂災害警戒区域等の指定の公示に係る図書(その1)



位置図(1/200,000)



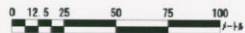
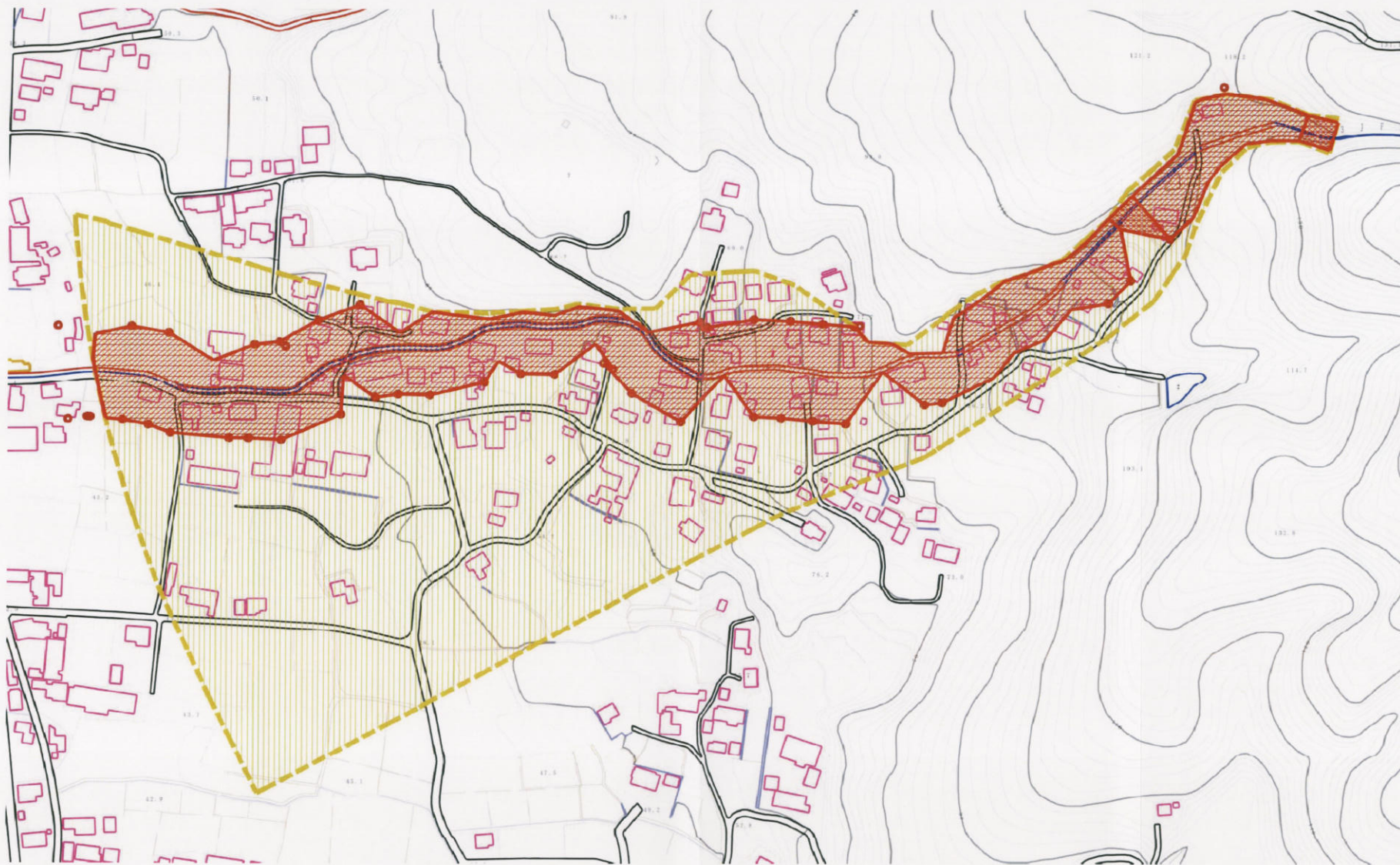
位置図(1/25,000)

様式-1(土)

土砂災害警戒区域・土砂災害特別警戒区域 位置図

| | |
|---------|-----------|
| 自然現象の種類 | 土石流 |
| 溪流番号 | 503-I-021 |
| 溪流名 | 樺穂南沢 |
| 所在地 | 桜川市真壁町上小幡 |

土砂災害警戒区域等の指定の公示に係る図書(その2)



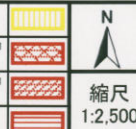
様式-2(土)

土砂災害警戒区域・土砂災害特別警戒区域図(その1)

土砂災害防止法施行令第2条の基準に該当する区域

土砂災害防止法施行令第3条の基準に該当する区域

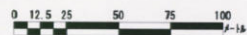
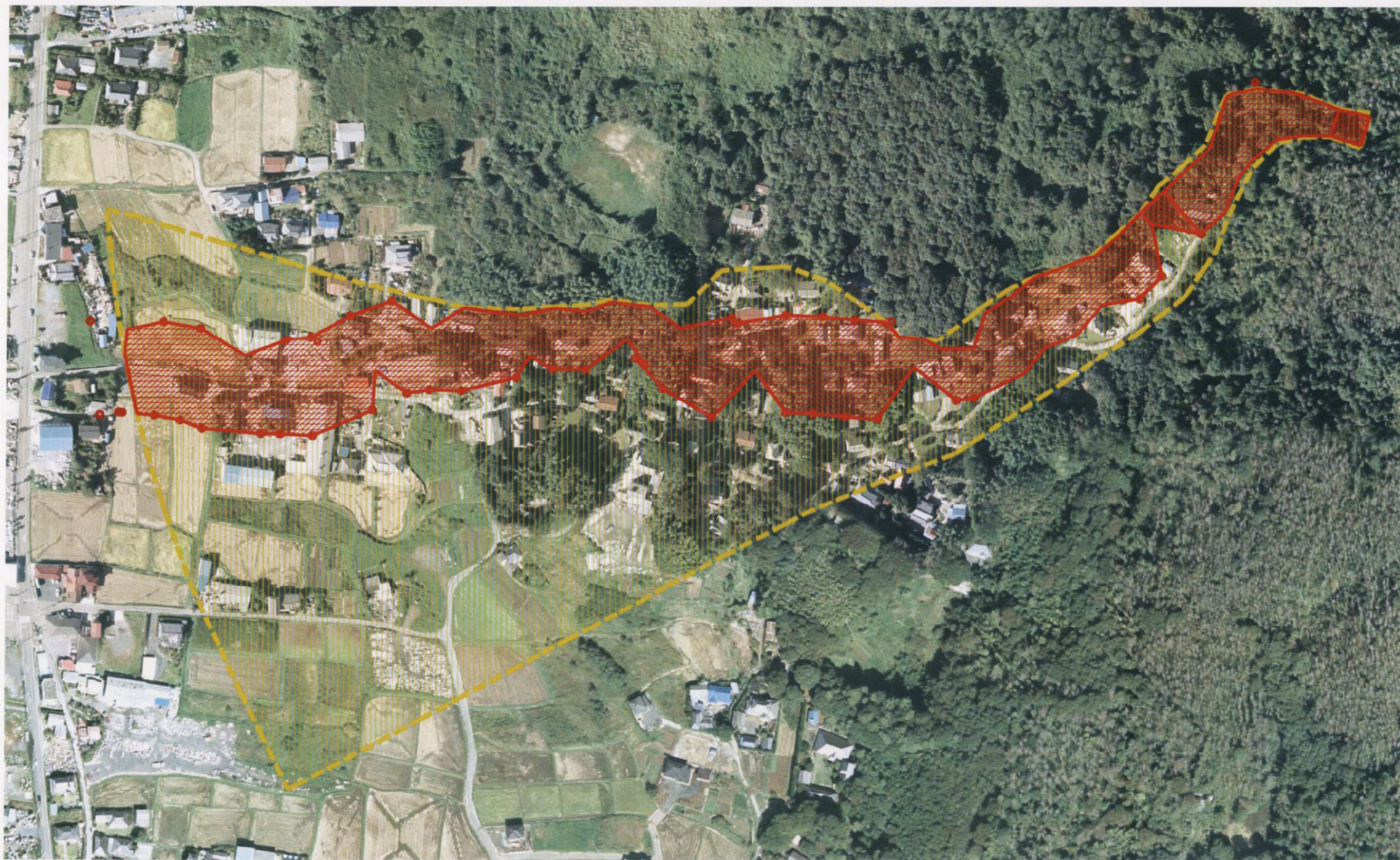
その他の区域



N
縮尺
1:2,500

| | | | |
|---------|---------------|------|-----------|
| 自然現象の種類 | 土石流 | 溪流番号 | 503-I-021 |
| 公示番号 | 茨城県告示第1358号 | 溪流名 | 榊穂南沢 |
| 公示年月日 | 平成 18年 12月 4日 | 所在地 | 桜川市真壁町上小幡 |

土砂災害警戒区域等の指定の公示に係る図書(その3)



様式-3(土)

土砂災害警戒区域・土砂災害特別警戒区域
区域図(その2)

土砂災害防止法施行令第二条の基準に該当する区域

| | |
|-------------------------|--|
| 土砂災害防止法施行令第三条の基準に該当する区域 | |
| その他の区域 | |



縮尺
1:2,500

| | | | |
|---------|---------------|------|-----------|
| 自然現象の種類 | 土石流 | 溪流番号 | 503-I-021 |
| 公示番号 | 茨城県告示第1358号 | 溪流名 | 禰穂南沢 |
| 公示年月日 | 平成 18年 12月 4日 | 所在地 | 桜川市真壁町上小幡 |