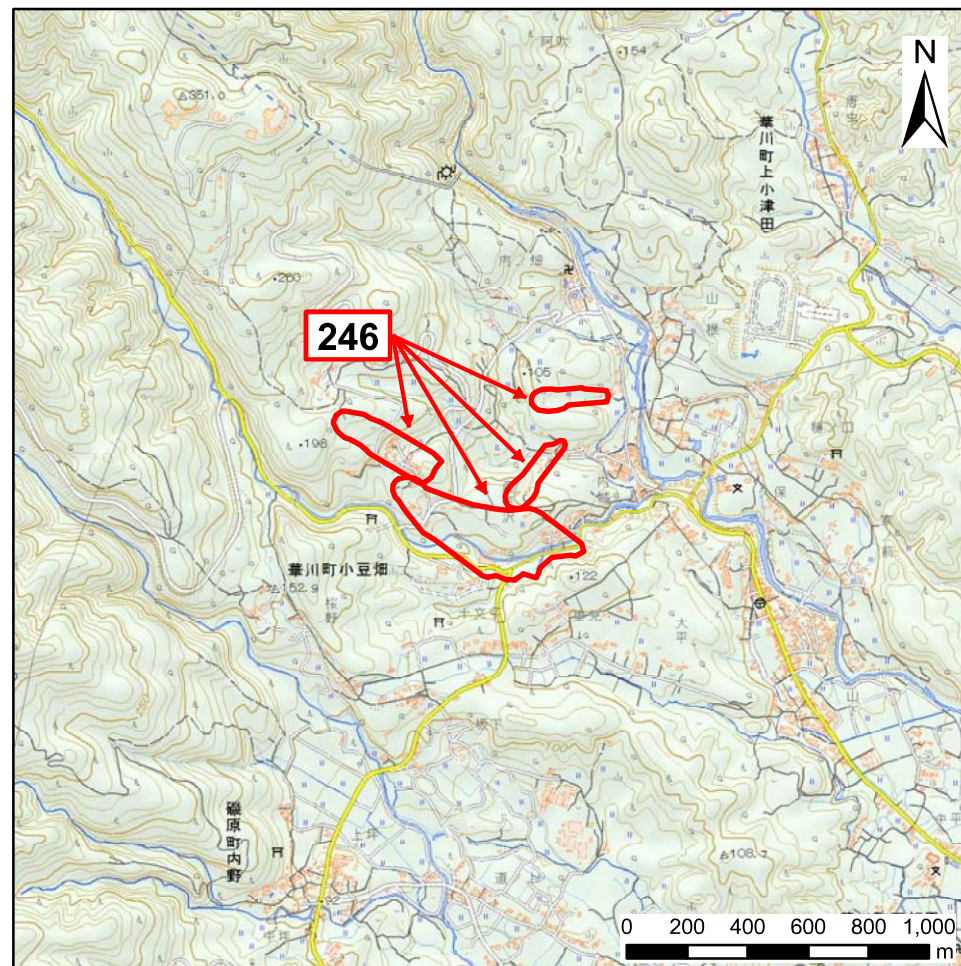


土砂災害警戒区域等の指定の公示に係る図書(その1)



(1/200,000)

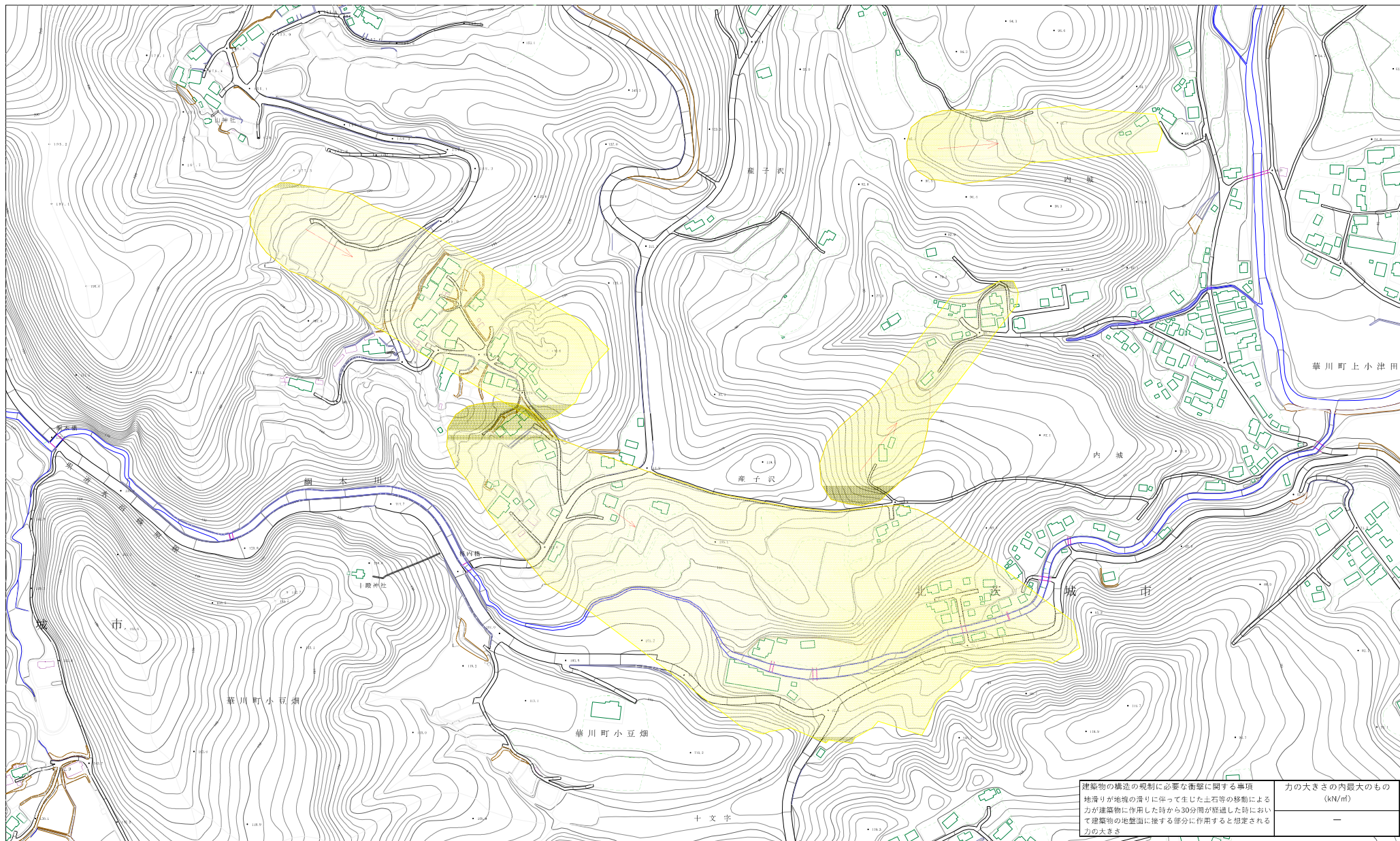


(1/25,000)

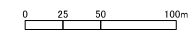
様式-1(地) 土砂災害警戒区域 位置図	自然現象の種類	地滑り
	箇所番号	246
	箇所名	小豆畑内ノ畑
	地滑り区域名	A・B・C・D
	所在地	茨城県北茨城市華川町小豆畑

「測量法に基づく国土地理院長承認（複製）R 1JHf 1470」
 「本製品を複製する場合には、国土地理院の長の承認を得なければならない。」

土砂災害警戒区域等の指定の公示に係る図書(その2)

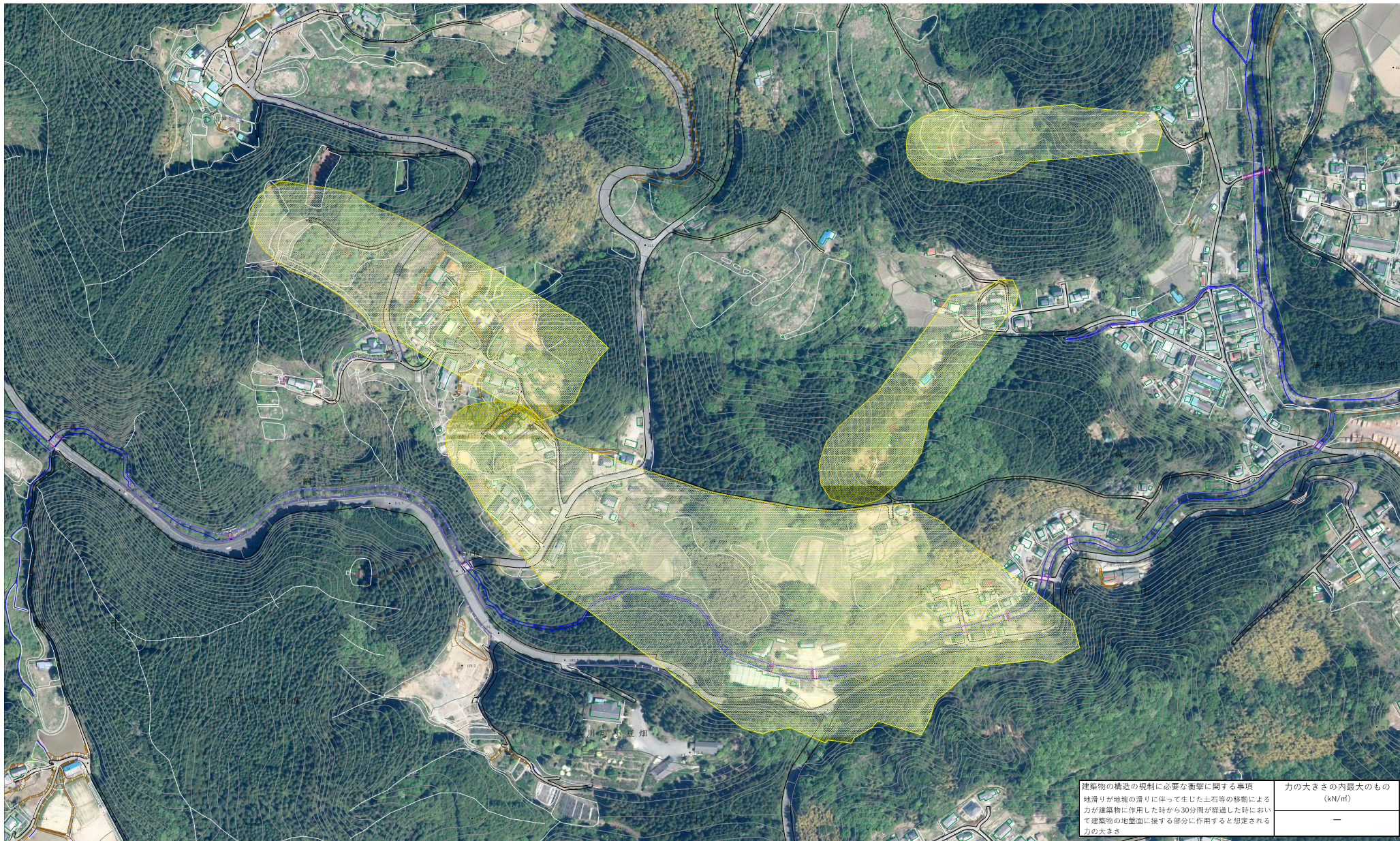


様式-2(地) 土砂災害警戒区域 区域図(その1)





土砂災害防止法施行令第二条の基準に該当する区域(土砂災害警戒区域)		縮尺 1/2500	自然現象の種類	地滑り	箇所番号	246	箇所名	小豆畑内/畑
			告示番号	茨城県告示第327号	地滑り区域名	A*B*C*D		
			告示年月日	令和6年3月28日	所在地	茨城県北茨城市華川町小豆畑		

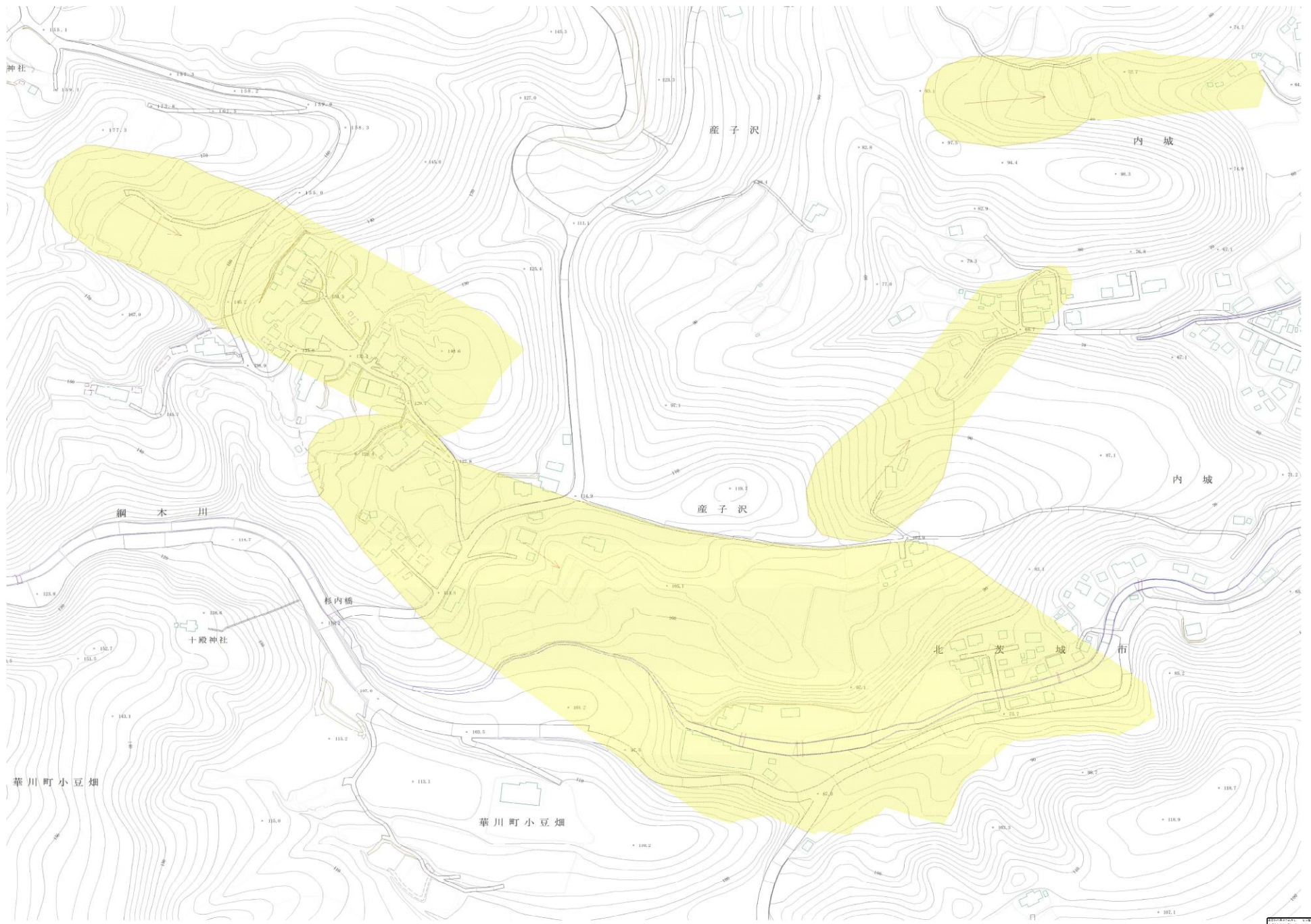
土砂災害警戒区域等の指定の公示に係る図書(その2)



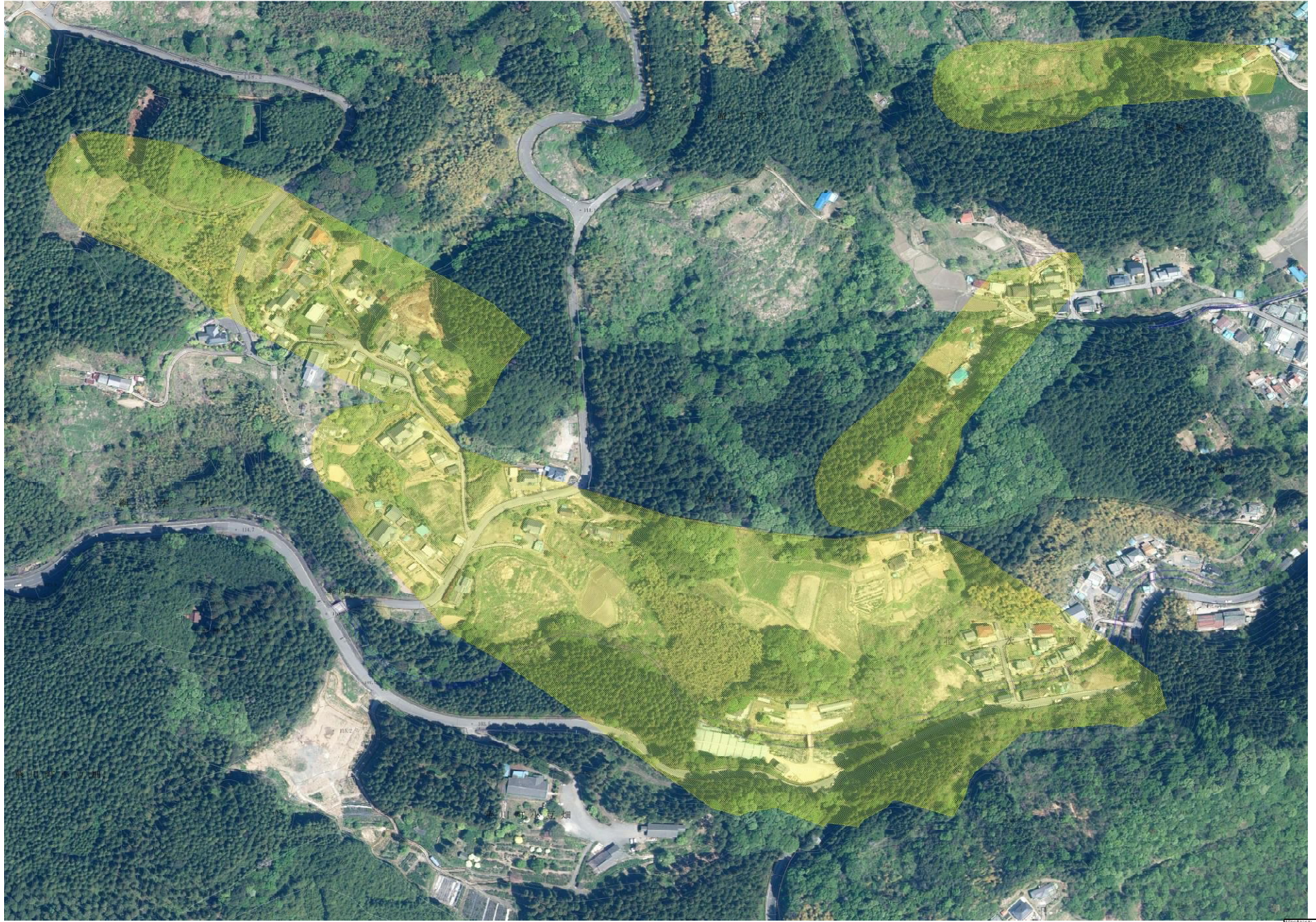
建築物の構造の規制に必要な衝撃に関する事項 地滑りが地盤の滑りに伴って生じた土石等の移動による 力が建築物に作用した時から30分間が経過した時におい て建築物の地盤面に接する部分に作用すると想定される 力の大きさ	力の大きさの内最大のもの (kN/m ²) —
--	---

様式-2(地) 土砂災害警戒区域 区域図(その1)

土砂災害防止法施行令第二条の基準に該当する区域(土砂災害警戒区域)			自然現象の種類	地滑り	箇所番号	246	箇所名	小豆畑内/畑
			告示番号	茨城県告示第327号	地滑り区域名	A・B・C・D		
			告示年月日	令和6年3月28日	所在地	茨城県北茨城市華川町小豆畑		



作成者	作成日	縮尺	備考
北沢分霊堂	2024.05.10	1:1000	
作成者	作成日	縮尺	備考
北沢分霊堂	2024.05.10	1:1000	



圖例	說明	圖例	說明	圖例	說明	圖例	說明
[Symbol]	計畫區界線	[Symbol]	計畫區內界線	[Symbol]	計畫區外界線	[Symbol]	計畫區內界線
[Symbol]	計畫區內界線	[Symbol]	計畫區外界線	[Symbol]	計畫區內界線	[Symbol]	計畫區內界線