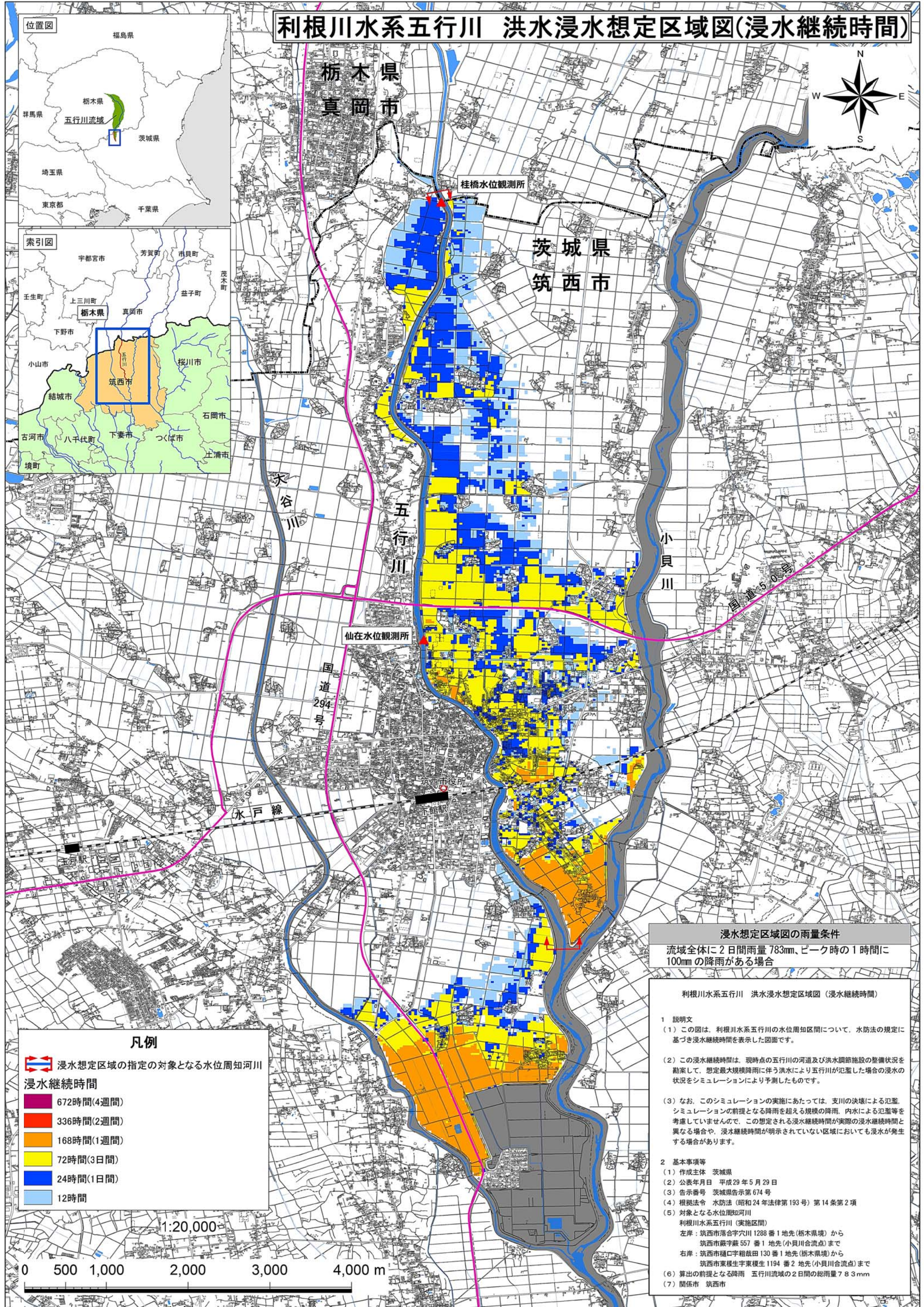


# 利根川水系五行川 洪水浸水想定区域図(浸水継続時間)

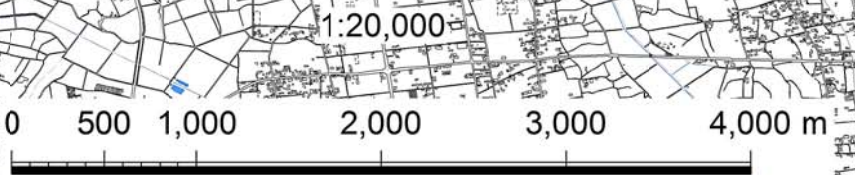


**凡例**

浸水想定区域の指定の対象となる水位周知河川

**浸水継続時間**

- 672時間(4週間)
- 336時間(2週間)
- 168時間(1週間)
- 72時間(3日間)
- 24時間(1日間)
- 12時間



**浸水想定区域図の雨量条件**  
 流域全体に2日間雨量783mm、ピーク時の1時間に100mmの降雨がある場合

利根川水系五行川 洪水浸水想定区域図(浸水継続時間)

1 説明文

- (1) この図は、利根川水系五行川の水位周知区間について、水防法の規定に基づき浸水継続時間を表示した図面です。
- (2) この浸水継続時間は、現時点の五行川の河道及び洪水調節施設の整備状況を勘案して、想定最大規模降雨に伴う洪水により五行川が氾濫した場合の浸水の状況をシミュレーションにより予測したものです。
- (3) なお、このシミュレーションの実施にあたっては、支川の決壊による氾濫、シミュレーションの前提となる降雨を超える規模の降雨、内水による氾濫等を考慮していませんので、この想定される浸水継続時間が実際の浸水継続時間と異なる場合や、浸水継続時間が明示されていない区域においても浸水が発生する場合があります。

2 基本事項等

- (1) 作成主体 茨城県
- (2) 公表年月日 平成29年5月29日
- (3) 告示番号 茨城県告示第674号
- (4) 根拠法令 水防法(昭和24年法律第193号)第14条第2項
- (5) 対象となる水位周知河川  
 利根川水系五行川(実施区間)  
 左岸: 筑西市落合字穴川1288番1地先(栃木県境)から  
 筑西市藤字藤557番1地先(小貝川合流点)まで  
 右岸: 筑西市樋口字稻田130番1地先(栃木県境)から  
 筑西市東郷生字東郷生1194番2地先(小貝川合流点)まで
- (6) 算出の前提となる降雨 五行川流域の2日間の総雨量783mm
- (7) 関係市 筑西市