

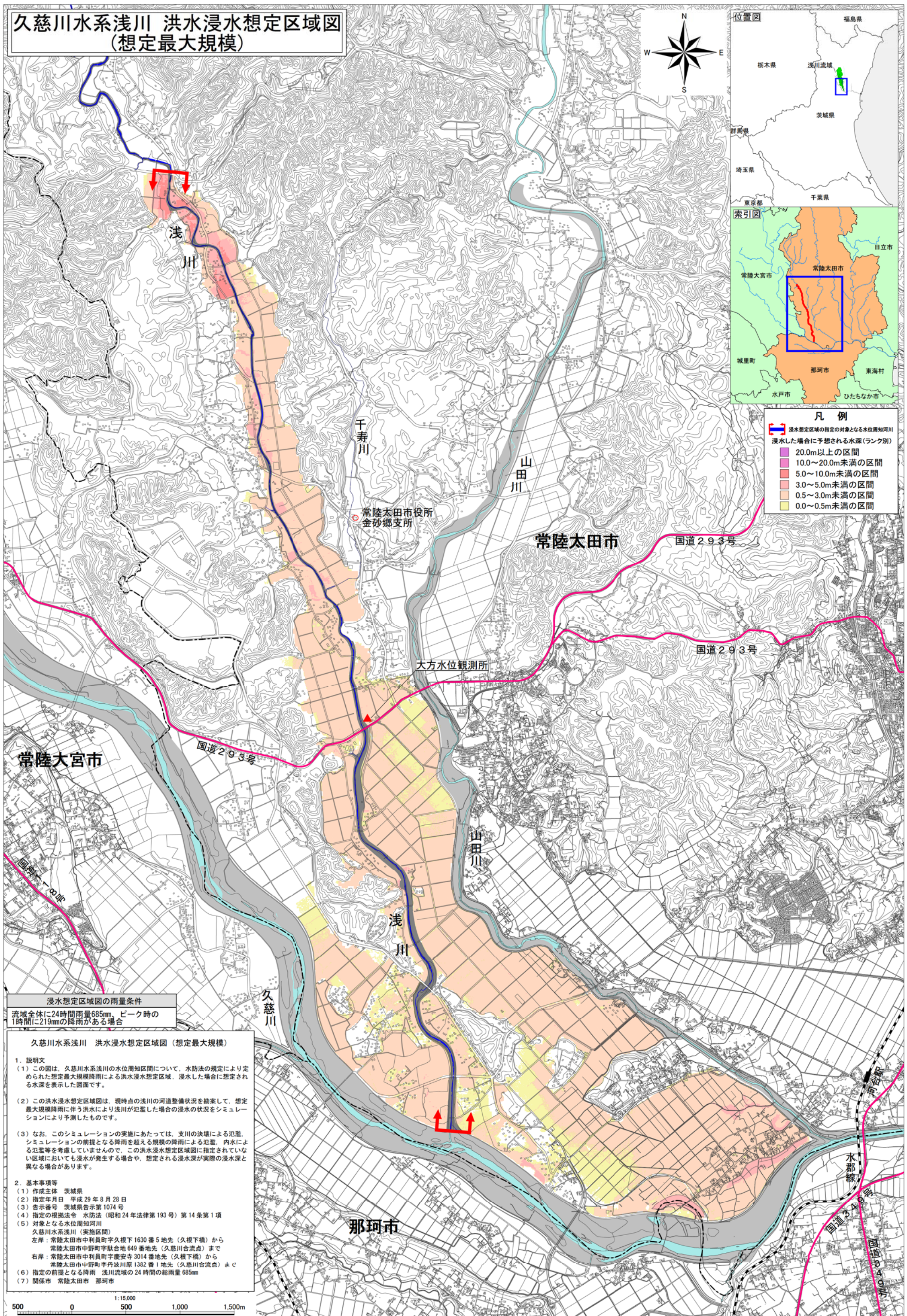
# 久慈川水系浅川 洪水浸水想定区域図 (想定最大規模)



**凡例**

- 浸水想定区域の指定の対象となる水位周知河川
- 浸水した場合に予想される水深(ランク別)

20.0m以上の区間
10.0~20.0m未満の区間
5.0~10.0m未満の区間
3.0~5.0m未満の区間
0.5~3.0m未満の区間
0.0~0.5m未満の区間



**浸水想定区域図の雨量条件**  
流域全体に24時間雨量685mm、ピーク時の1時間に219mmの降雨がある場合

**久慈川水系浅川 洪水浸水想定区域図 (想定最大規模)**

- 1. 説明文**

(1) この図は、久慈川水系浅川の水位周知区間について、水防法の規定により定められた想定最大規模降雨による洪水浸水想定区域、浸水した場合に想定される水深を表示した図面です。

(2) この洪水浸水想定区域図は、現時点の浅川の河道整備状況を勘案して、想定最大規模降雨に伴う洪水により浅川が氾濫した場合の浸水の状況をシミュレーションにより予測したものです。

(3) なお、このシミュレーションの実施にあたっては、支川の決壊による氾濫、シミュレーションの前提となる降雨を超える規模の降雨による氾濫、内水による氾濫等を考慮していませんので、この洪水浸水想定区域図に指定されていない区域においても浸水が発生する場合や、想定される浸水深が実際の浸水深と異なる場合があります。
- 2. 基本事項等**

(1) 作成主体 茨城県

(2) 指定年月日 平成29年8月28日

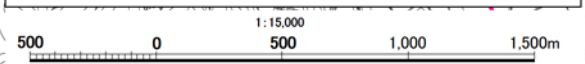
(3) 告示番号 茨城県告示第1074号

(4) 指定の根拠法令 水防法(昭和24年法律第193号)第14条第1項

(5) 対象となる水位周知河川  
久慈川水系浅川(実施区間)  
左岸: 常陸太田市中利員町字久根下1630番5地先(久根下橋)から常陸太田市中野町字敷合地649番地先(久慈川合流点)まで  
右岸: 常陸太田市中利員町字慶安寺3014番地先(久根下橋)から常陸太田市中野町字丹波川原1382番1地先(久慈川合流点)まで

(6) 指定の前提となる降雨 浅川流域の24時間の総雨量685mm

(7) 関係市 常陸太田市 那珂市



この地図の作成に当たっては、国土地理院長の承認を得て、同院発行の基礎地図情報を使用した。(承認番号 平29情第、第370号)