

【那珂川水系涸沼川】洪水浸水想定区域図(想定最大規模)



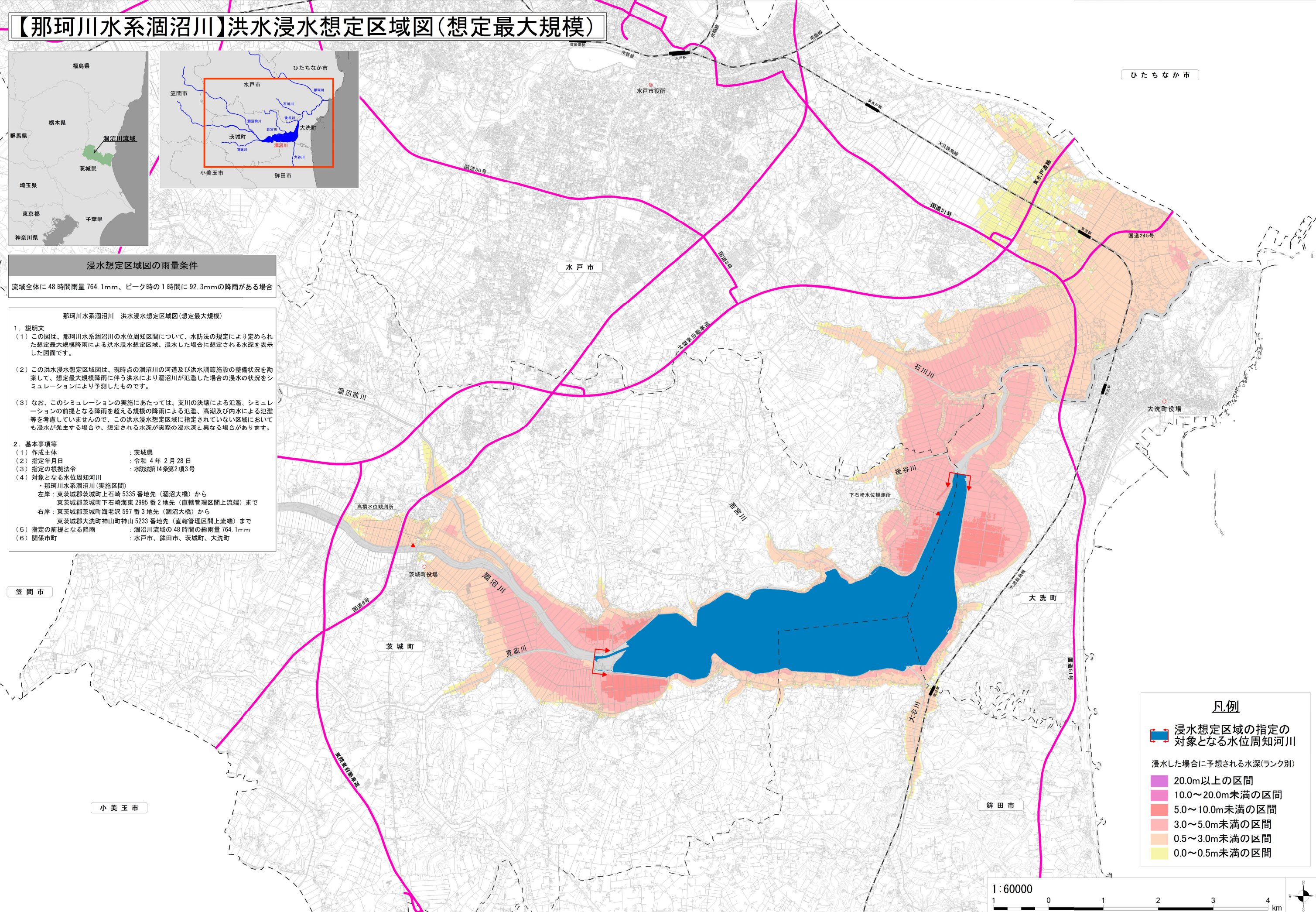
浸水想定区域図の雨量条件

流域全体に48時間雨量764.1mm、ピーク時の1時間に92.3mmの降雨がある場合

那珂川水系涸沼川 洪水浸水想定区域図(想定最大規模)

1. 説明文
 - (1) この図は、那珂川水系涸沼川の水位周知区間について、水防法の規定により定められた想定最大規模降雨による洪水浸水想定区域、浸水した場合に想定される水深を表示した図面です。
 - (2) この洪水浸水想定区域図は、現時点の涸沼川の河道及び洪水調節施設の整備状況を勘案して、想定最大規模降雨に伴う洪水により涸沼川が氾濫した場合の浸水の状況をシミュレーションにより予測したものです。
 - (3) なお、このシミュレーションの実施にあたっては、支川の決壊による氾濫、シミュレーションの前提となる降雨を超える規模の降雨による氾濫、高潮及び内水による氾濫等を考慮していませんので、この洪水浸水想定区域に指定されていない区域においても浸水が発生する場合があります、想定される水深が実際の浸水深と異なる場合があります。
2. 基本事項等

(1) 作成主体	: 茨城県
(2) 指定年月日	: 令和4年2月28日
(3) 指定の根拠法令	: 水防法第14条第2項3号
(4) 対象となる水位周知河川	: 那珂川水系涸沼川(実施区間)
	左岸: 東茨城県茨城県上石崎5335番地先(涸沼大橋)から 東茨城県茨城県下石崎海東2995番2地先(直轄管理区間上流端)まで
	右岸: 東茨城県茨城県海老沢597番3地先(涸沼大橋)から 東茨城県大洗町神山町神山5233番地先(直轄管理区間上流端)まで
(5) 指定の前提となる降雨	: 涸沼川流域の48時間の総雨量764.1mm
(6) 関係市町	: 水戸市、鉾田市、茨城県、大洗町



凡例

浸水想定区域の指定の対象となる水位周知河川

浸水した場合に予想される水深(ランク別)

- 20.0m以上の区間
- 10.0~20.0m未満の区間
- 5.0~10.0m未満の区間
- 3.0~5.0m未満の区間
- 0.5~3.0m未満の区間
- 0.0~0.5m未満の区間

