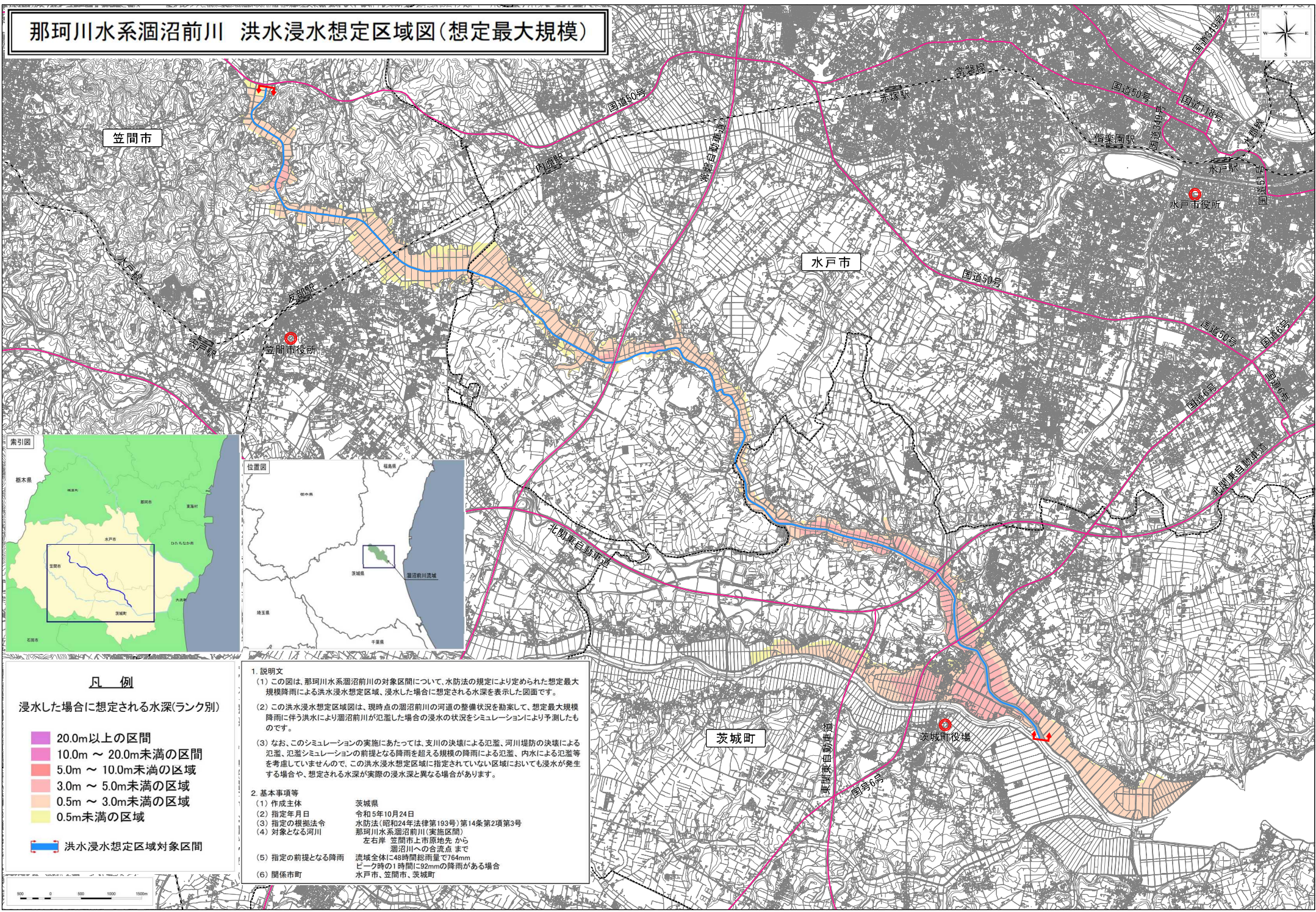


# 那珂川水系涸沼前川 洪水浸水想定区域図(想定最大規模)



### 凡例

浸水した場合に想定される水深(ランク別)

<span style="display:inline-block; width:15px; height:10px; background-color:purple;"></span>	20.0m以上の区間
<span style="display:inline-block; width:15px; height:10px; background-color:blue;"></span>	10.0m ~ 20.0m未満の区間
<span style="display:inline-block; width:15px; height:10px; background-color:orange;"></span>	5.0m ~ 10.0m未満の区域
<span style="display:inline-block; width:15px; height:10px; background-color:yellow;"></span>	3.0m ~ 5.0m未満の区域
<span style="display:inline-block; width:15px; height:10px; background-color:lightyellow;"></span>	0.5m ~ 3.0m未満の区域
<span style="display:inline-block; width:15px; height:10px; background-color:lightgreen;"></span>	0.5m未満の区域

洪水浸水想定区域対象区間

- 説明文**
  - この図は、那珂川水系涸沼前川の対象区間について、水防法の規定により定められた想定最大規模降雨による洪水浸水想定区域、浸水した場合に想定される水深を表示した図面です。
  - この洪水浸水想定区域図は、現時点の涸沼前川の河道の整備状況を勘案して、想定最大規模降雨に伴う洪水により涸沼前川が氾濫した場合の浸水の状況をシミュレーションにより予測したものです。
  - なお、このシミュレーションの実施にあたっては、支川の決壊による氾濫、河川堤防の決壊による氾濫、氾濫シミュレーションの前提となる降雨を超える規模の降雨による氾濫、内水による氾濫等を考慮していませんので、この洪水浸水想定区域に指定されていない区域においても浸水が発生する場合や、想定される水深が実際の浸水深と異なる場合があります。
- 基本事項等**

(1) 作成主体	茨城県
(2) 指定年月日	令和5年10月24日
(3) 指定の根拠法令	水防法(昭和24年法律第193号)第14条第2項第3号 那珂川水系涸沼前川(実施区間)
(4) 対象となる河川	左右岸 笠間市上市原地先から 涸沼川への合流点まで
(5) 指定の前提となる降雨	流域全体に48時間総雨量で764mm ピーク時の1時間に32mmの降雨がある場合
(6) 関係市町	水戸市、笠間市、茨城町

縮尺：A1出力時 1/27,000、A3出力時 1/54,000

測量法に基づく国土地理院長承認(使用) R 5JHs 95