

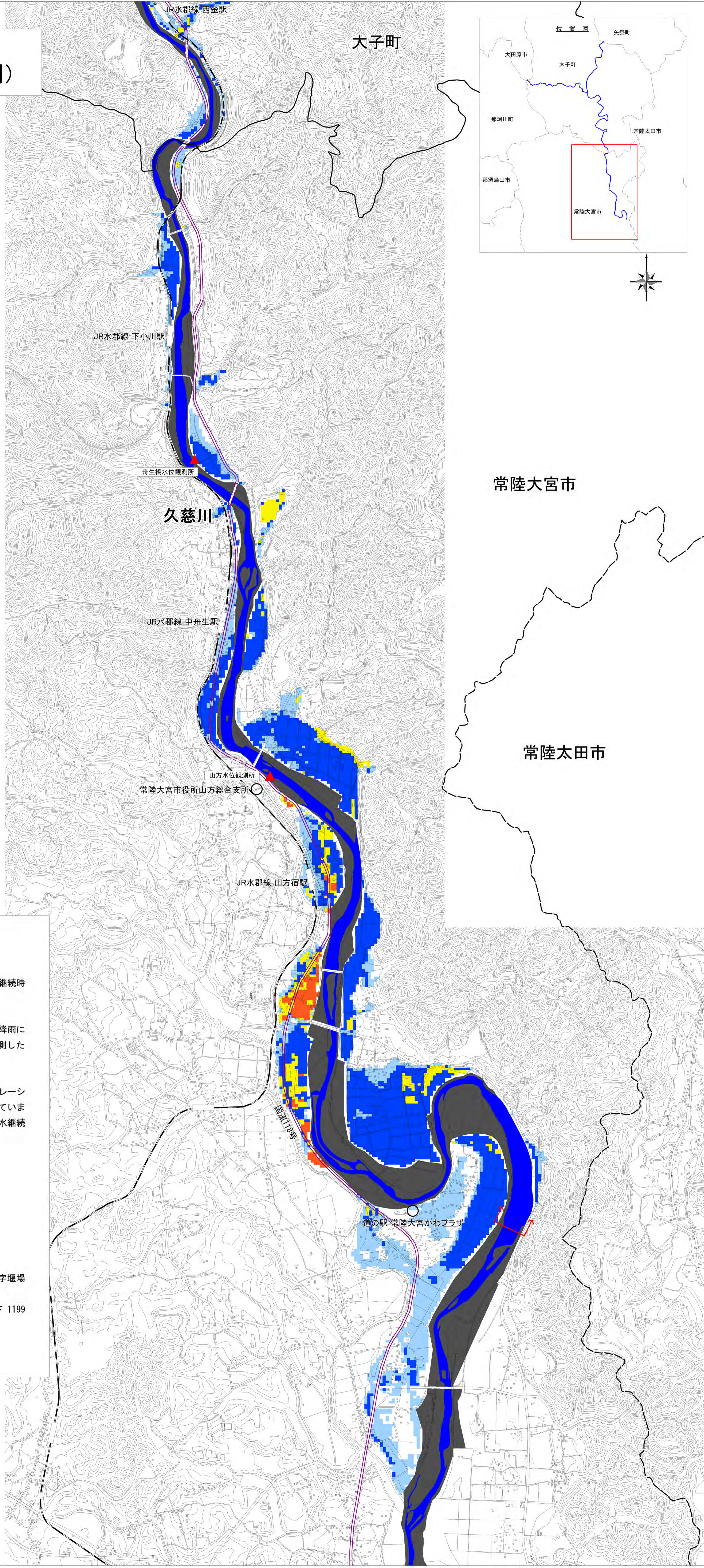
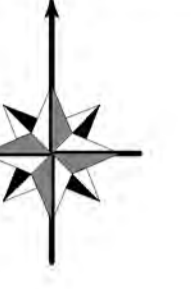
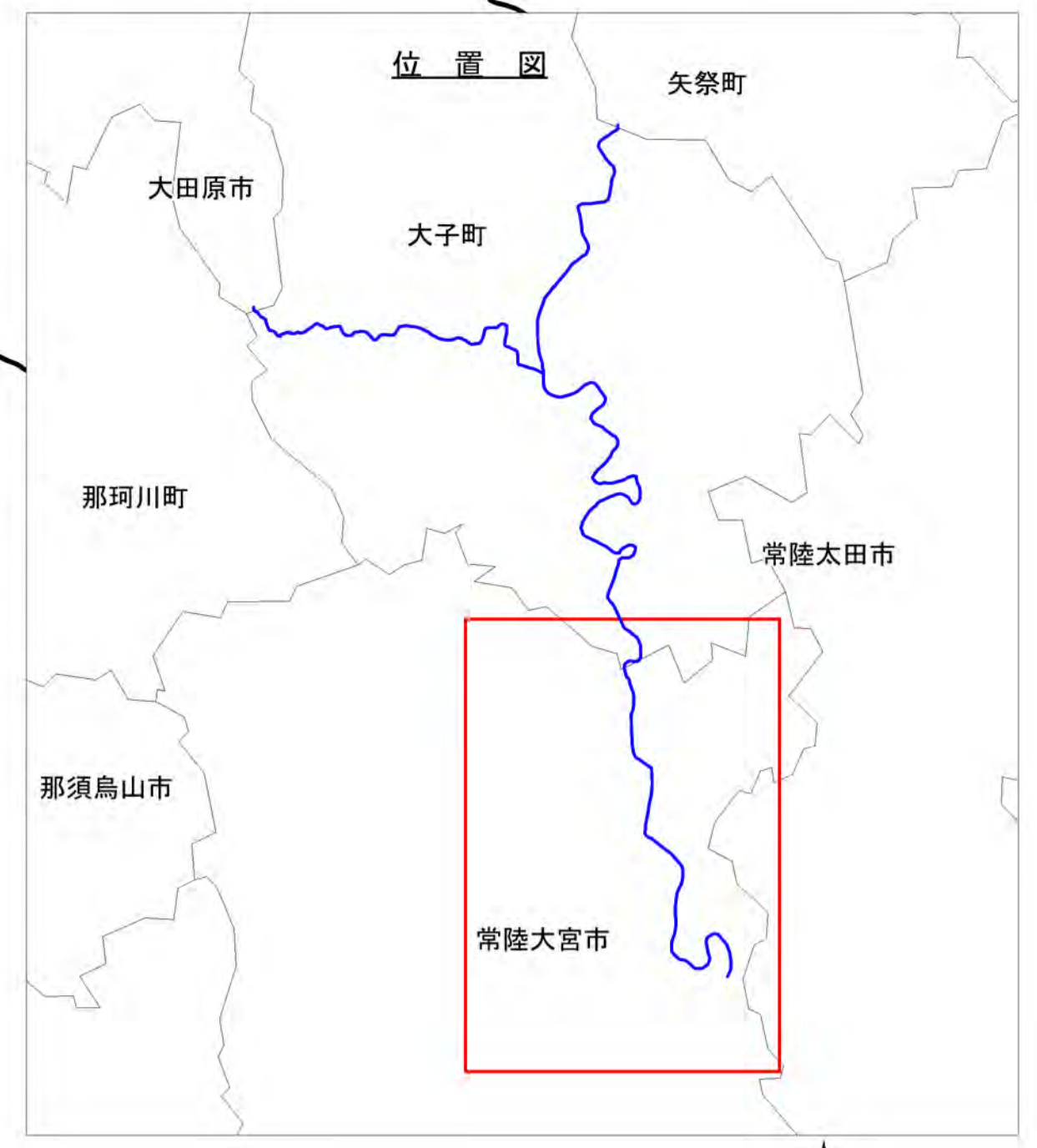
久慈川水系久慈川 洪水浸水想定区域図 (浸水継続時間)

凡例

- 浸水継続時間(浸水深0.5m以上)
- 12時間未満
 - 12時間～1日未満
 - 1日～3日未満
 - 3日～1週間未満
 - 1週間～2週間未満
 - 2週間～4週間未満

- 市町村界
■ 河川等範囲

浸水想定区域の指定の
対象となる水位周知河川



洪水浸水想定区域図の雨量条件

流域全体に48時間総雨量 616mm、
ピーク時の1時間に101mmの降雨がある場合

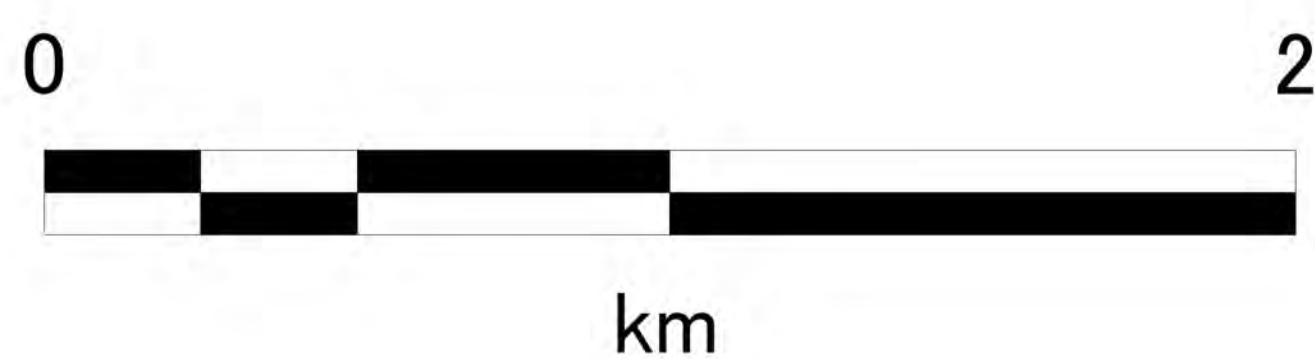
久慈川水系久慈川 洪水浸水想定区域図 (浸水継続時間)

1 説明文

- (1) この図は、久慈川水系久慈川の水位周知区間について、水防法の規定に基づき浸水継続時間を表示した図面です。
- (2) この浸水継続時間は、現時点の久慈川の河道の整備状況を勘案して、想定最大規模降雨に伴う洪水により久慈川が氾濫した場合の浸水の状況をシミュレーションにより予測したものです。
- (3) なお、このシミュレーションの実施にあたっては、支川の決壊による氾濫、シミュレーションの前提となる降雨を超える規模の降雨による氾濫、内水による氾濫等を考慮していませんので、この想定される浸水継続時間が実際の浸水継続時間と異なる場合や、浸水継続時間が明示されていない区域においても浸水が発生する場合があります。

2 基本事項

- (1) 作成主体 茨城県
- (2) 公表年月日 平成 29 年 8 月 28 日
- (3) 告示番号 茨城県告示第 1074 号
- (4) 指定の根拠法令 水防法 (昭和 24 年法律第 193 号) 第 14 条第 2 項
- (5) 対象となる水位周知河川 久慈川水系久慈川 (実施区間)
左岸: 常陸大宮市大字盛金字東道沢口 1324 番 1 地先から常陸大宮市大字辰の口字堰場 2078 番地先 (辰の口堰上流端) まで
右岸: 常陸大宮市大字盛金字森金 1745 番地先から常陸大宮市大字岩崎字入ノ内下 1199 番 1 地先 (辰の口堰上流端) まで
- (6) 算出の前提となる降雨 久慈川流域の 48 時間後雨量 616mm
- (7) 関係市 常陸大宮市



縮尺: 1:12,000