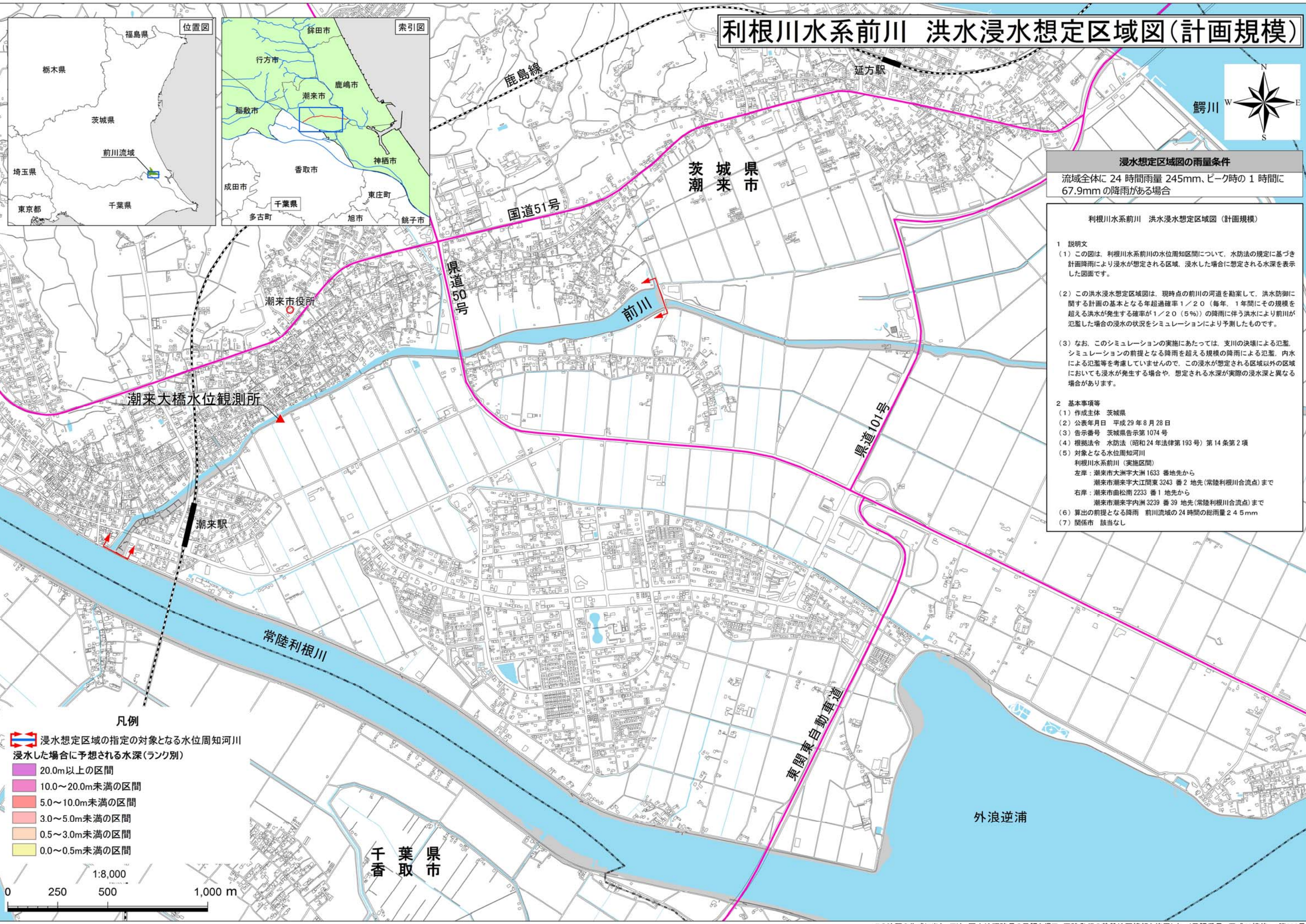


利根川水系前川 洪水浸水想定区域図(計画規模)



浸水想定区域図の雨量条件
 流域全体に 24 時間雨量 245mm、ピーク時の 1 時間に 67.9mm の降雨がある場合

利根川水系前川 洪水浸水想定区域図 (計画規模)

1 説明文
 (1) この図は、利根川水系前川の水位周知区間について、水防法の規定に基づき計画降雨により浸水が想定される区域、浸水した場合に想定される水深を表示した図面です。
 (2) この洪水浸水想定区域図は、現時点の前川の河道を勘案して、洪水防御に関する計画の基本となる年超過確率 1/20 (毎年、1 年間にその規模を超える洪水が発生する確率が 1/20 (5%) の降雨に伴う洪水により前川が氾濫した場合の浸水の状況をシミュレーションにより予測したものです。
 (3) なお、このシミュレーションの実施にあたっては、支川の決壊による氾濫、シミュレーションの前提となる降雨を超える規模の降雨による氾濫、内水による氾濫等を考慮していませんので、この浸水が想定される区域以外の区域においても浸水が発生する場合や、想定される水深が実際の浸水深と異なる場合があります。

2 基本事項等
 (1) 作成主体 茨城県
 (2) 公表年月日 平成 29 年 8 月 28 日
 (3) 告示番号 茨城県告示第 1074 号
 (4) 根拠法令 水防法 (昭和 24 年法律第 193 号) 第 14 条第 2 項
 (5) 対象となる水位周知河川
 利根川水系前川 (実施区間)
 左岸: 潮来市大洲字大洲 1633 番地先から
 潮来市潮来字大江間東 3243 番 2 地先 (常陸利根川合流点) まで
 右岸: 潮来市曲松南 2233 番 1 地先から
 潮来市潮来字内洲 3239 番 39 地先 (常陸利根川合流点) まで
 (6) 算出の前提となる降雨 前川流域の 24 時間の総雨量 245mm
 (7) 関係市 該当なし

凡例

浸水想定区域の指定の対象となる水位周知河川

浸水した場合に予想される水深(ランク別)

- 20.0m以上の区間
- 10.0~20.0m未満の区間
- 5.0~10.0m未満の区間
- 3.0~5.0m未満の区間
- 0.5~3.0m未満の区間
- 0.0~0.5m未満の区間

