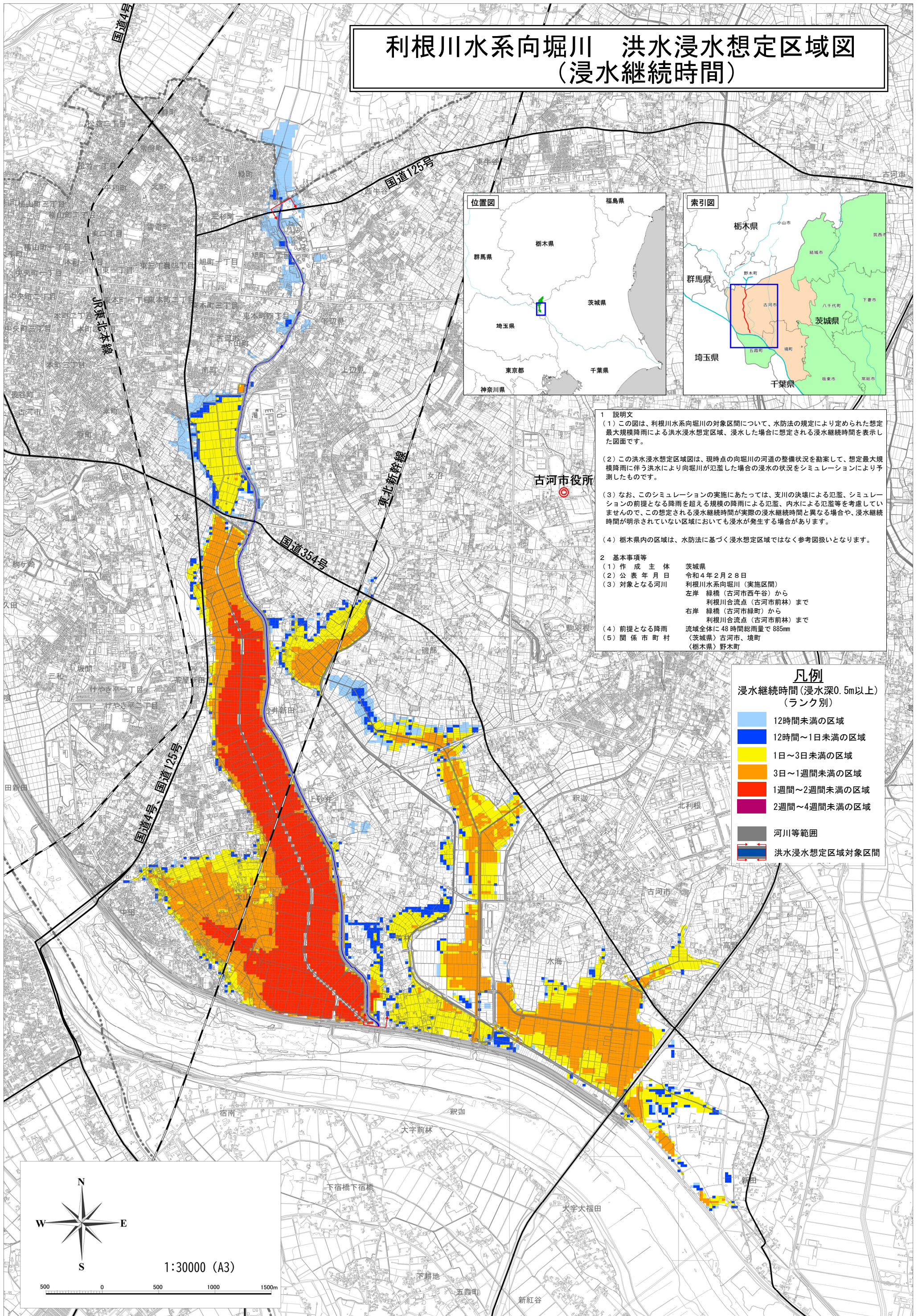


利根川水系向堀川 洪水浸水想定区域図 (浸水継続時間)



- 1 説明文**
- (1) この図は、利根川水系向堀川の対象区間について、水防法の規定により定められた想定最大規模降雨による洪水浸水想定区域、浸水した場合に想定される浸水継続時間を表示した図面です。
 - (2) この洪水浸水想定区域図は、現時点の向堀川の河道の整備状況を勘案して、想定最大規模降雨に伴う洪水により向堀川が氾濫した場合の浸水の状況をシミュレーションにより予測したものです。
 - (3) なお、このシミュレーションの実施にあたっては、支川の決壊による氾濫、シミュレーションの前提となる降雨を超える規模の降雨による氾濫、内水による氾濫等を考慮していませんので、この想定される浸水継続時間が実際の浸水継続時間と異なる場合や、浸水継続時間が明示されていない区域においても浸水が発生する場合があります。
 - (4) 栃木県内の区域は、水防法に基づく浸水想定区域ではなく参考図扱いとなります。
- 2 基本事項等**
- (1) 作成主体 茨城県
 - (2) 公表年月日 令和4年2月28日
 - (3) 対象となる河川 利根川水系向堀川(実施区間)
左岸 緑橋(古河市西午谷)から
利根川合流点(古河市前林)まで
右岸 緑橋(古河市緑町)から
利根川合流点(古河市前林)まで
 - (4) 前提となる降雨 流域全体に48時間総雨量で885mm
(茨城県)古河市、境町
(栃木県)野木町

凡例

浸水継続時間(浸水深0.5m以上)
(ランク別)

Light Blue	12時間未満の区域
Blue	12時間~1日未満の区域
Yellow	1日~3日未満の区域
Orange	3日~1週間未満の区域
Red	1週間~2週間未満の区域
Purple	2週間~4週間未満の区域
Grey	河川等範囲
Blue with red arrows	洪水浸水想定区域対象区間

