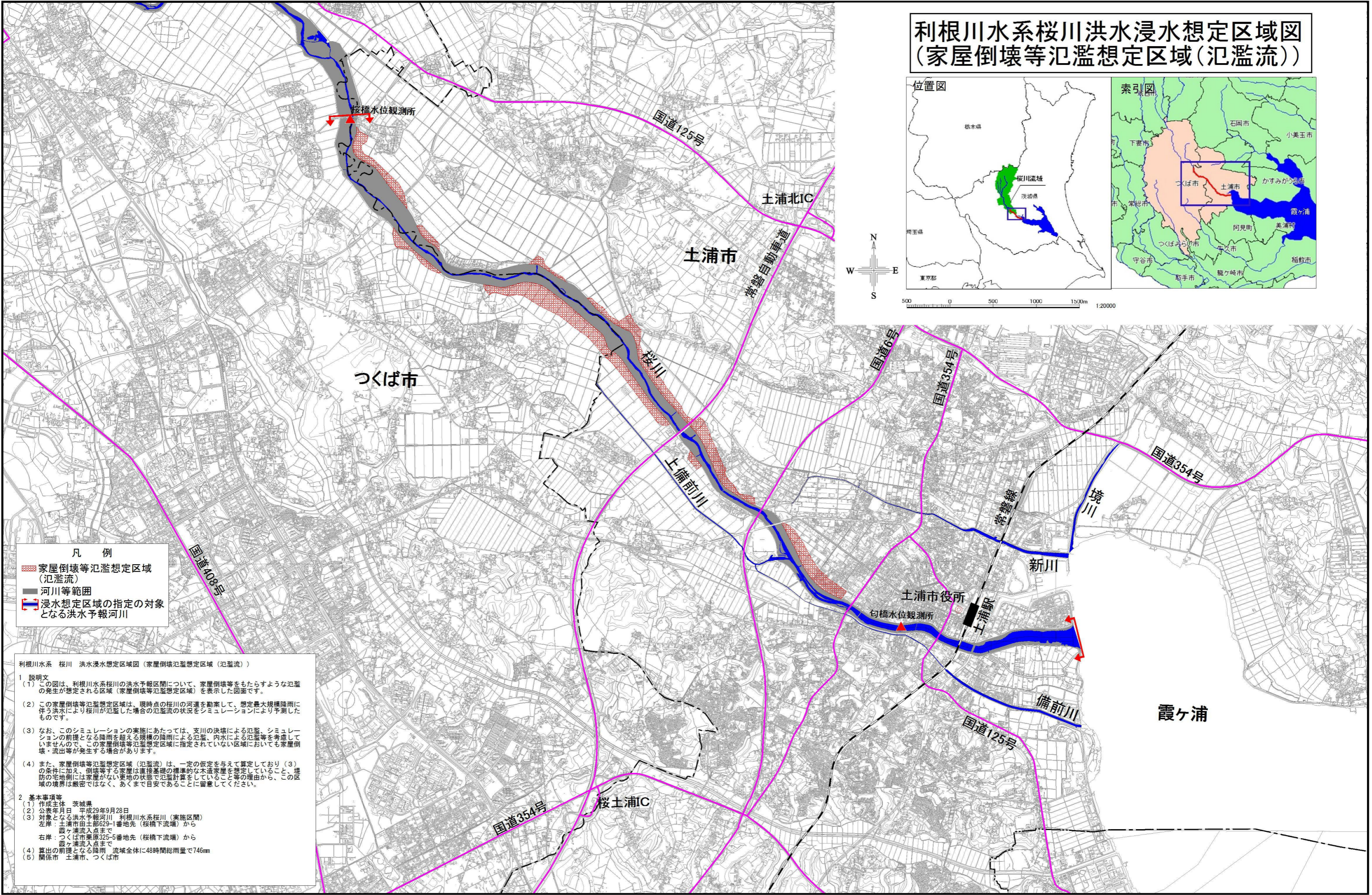
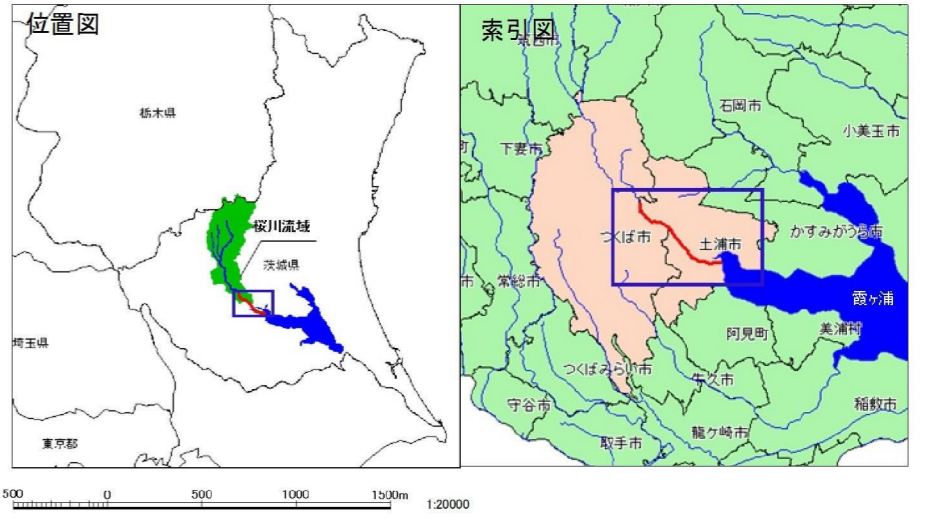


# 利根川水系桜川洪水浸水想定区域図 (家屋倒壊等氾濫想定区域(氾濫流))



- 凡 例**
- 家屋倒壊等氾濫想定区域 (氾濫流)
  - 河川等範囲
  - 浸水想定区域の指定の対象となる洪水予報河川

利根川水系 桜川 洪水浸水想定区域図(家屋倒壊等氾濫想定区域(氾濫流))

**1 説明文**

- (1) この図は、利根川水系桜川の洪水予報区間について、家屋倒壊等をもたらすような氾濫の発生が想定される区域(家屋倒壊等氾濫想定区域)を表示した図面です。
- (2) この家屋倒壊等氾濫想定区域は、現時点の桜川の河道を勘案して、想定最大規模降雨に伴う洪水により桜川が氾濫した場合の氾濫流の状況をシミュレーションにより予測したものです。
- (3) なお、このシミュレーションの実施にあたっては、支川の決壊による氾濫、シミュレーションの前提となる降雨を超える規模の降雨による氾濫、内水による氾濫等を考慮していませんので、この家屋倒壊等氾濫想定区域に指定されていない区域においても家屋倒壊・流出等が発生する場合があります。
- (4) また、家屋倒壊等氾濫想定区域(氾濫流)は、一定の仮定を与えて算定しており(3)の条件に加え、倒壊等する家屋は直接基礎の標準的な木造家屋を想定していること、堤防の宅地側には家屋がない状態での氾濫計算をしていること等の理由から、この区域の境界は厳密ではなく、あくまで目安であることに留意してください。

**2 基本事項等**

- (1) 作成主体 茨城県
- (2) 公表年月日 平成29年9月28日
- (3) 対象となる洪水予報河川 利根川水系桜川(実施区間)  
左岸：土浦市田土部29-1番地先(桜橋下流端)から  
霞ヶ浦流入点まで  
右岸：つくば市栗原325-5番地先(桜橋下流端)から  
霞ヶ浦流入点まで
- (4) 算出の前提となる降雨 流域全体に48時間総雨量で746mm
- (5) 関係市 土浦市、つくば市

この地図の作成に当たっては、国土地理院長の承認を得て、同院発行の基盤地図情報を使用した。(承認番号 平29情使、第614号)