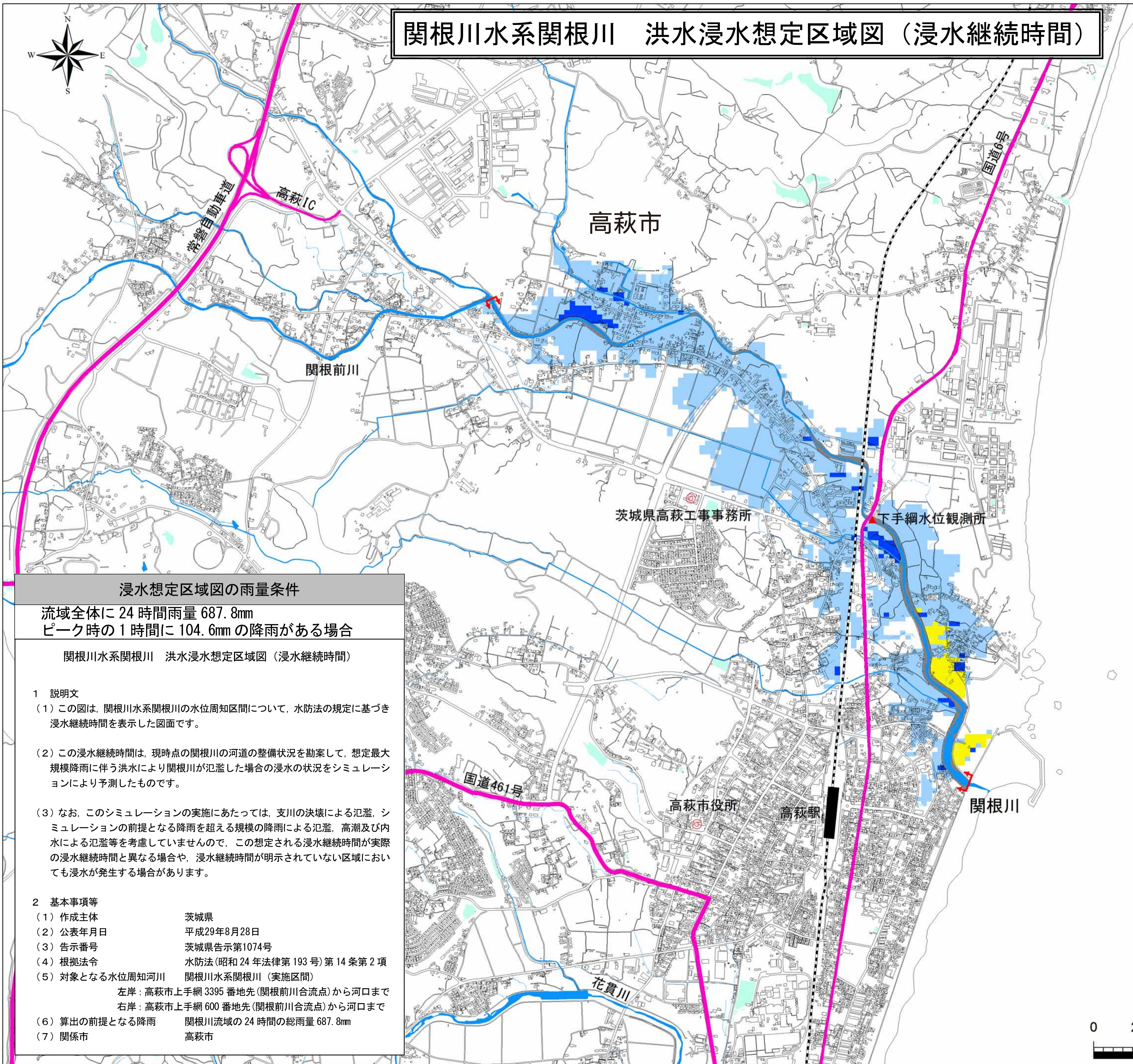


# 関根川水系関根川 洪水浸水想定区域図（浸水継続時間）



**浸水想定区域図の雨量条件**  
 流域全体に 24 時間雨量 687.8mm  
 ピーク時の 1 時間に 104.6mm の降雨がある場合

関根川水系関根川 洪水浸水想定区域図（浸水継続時間）

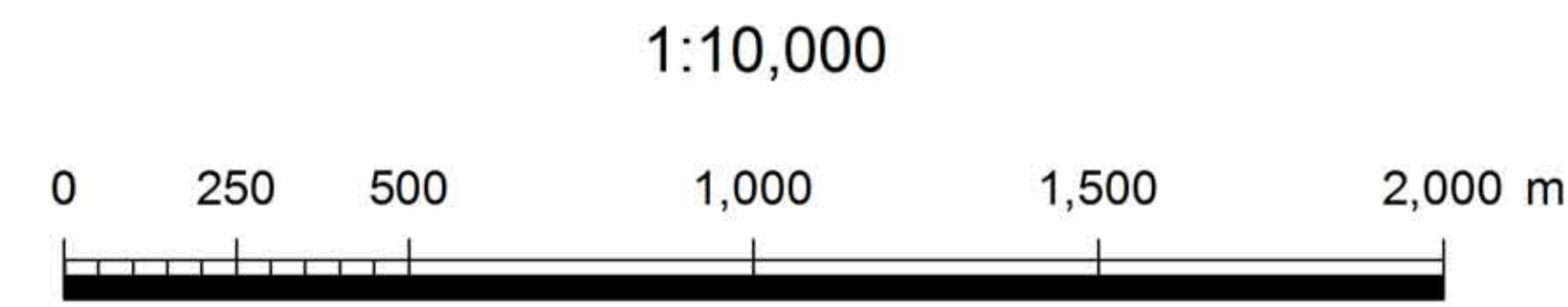
- 1 説明文
- (1) この図は、関根川水系関根川の水位周知区間について、水防法の規定に基づき浸水継続時間を表示した図面です。
  - (2) この浸水継続時間は、現時点の関根川の河道の整備状況を勘案して、想定最大規模降雨に伴う洪水により関根川が氾濫した場合の浸水の状況をシミュレーションにより予測したものです。
  - (3) なお、このシミュレーションの実施にあたっては、支川の決壊による氾濫、シミュレーションの前提となる降雨を超える規模の降雨による氾濫、高潮及び内水による氾濫等を考慮していませんので、この想定される浸水継続時間が実際の浸水継続時間と異なる場合や、浸水継続時間が明示されていない区域においても浸水が発生する場合があります。
- 2 基本事項等
- (1) 作成主体 茨城県
  - (2) 公表年月日 平成29年8月28日
  - (3) 告示番号 茨城県告示第1074号
  - (4) 根拠法令 水防法(昭和24年法律第193号)第14条第2項
  - (5) 対象となる水位周知河川 関根川水系関根川（実施区間）  
 左岸：高萩市上手綱 3395 番地先（関根前川合流点）から河口まで  
 右岸：高萩市上手綱 600 番地先（関根前川合流点）から河口まで
  - (6) 算出の前提となる降雨 関根川流域の 24 時間の総雨量 687.8mm
  - (7) 関係市 高萩市

**凡例**

浸水想定区域の指定の対象となる水位周知河川

**浸水継続時間**

- 672時間(4週間)
- 336時間(2週間)
- 168時間(1週間)
- 72時間(3日間)
- 24時間(1日間)
- 12時間



この地図の作成に当たっては、国土地理院長の承認を得て、同院発行の基盤地図情報を使用した。(承認番号 平29情使、第144号)