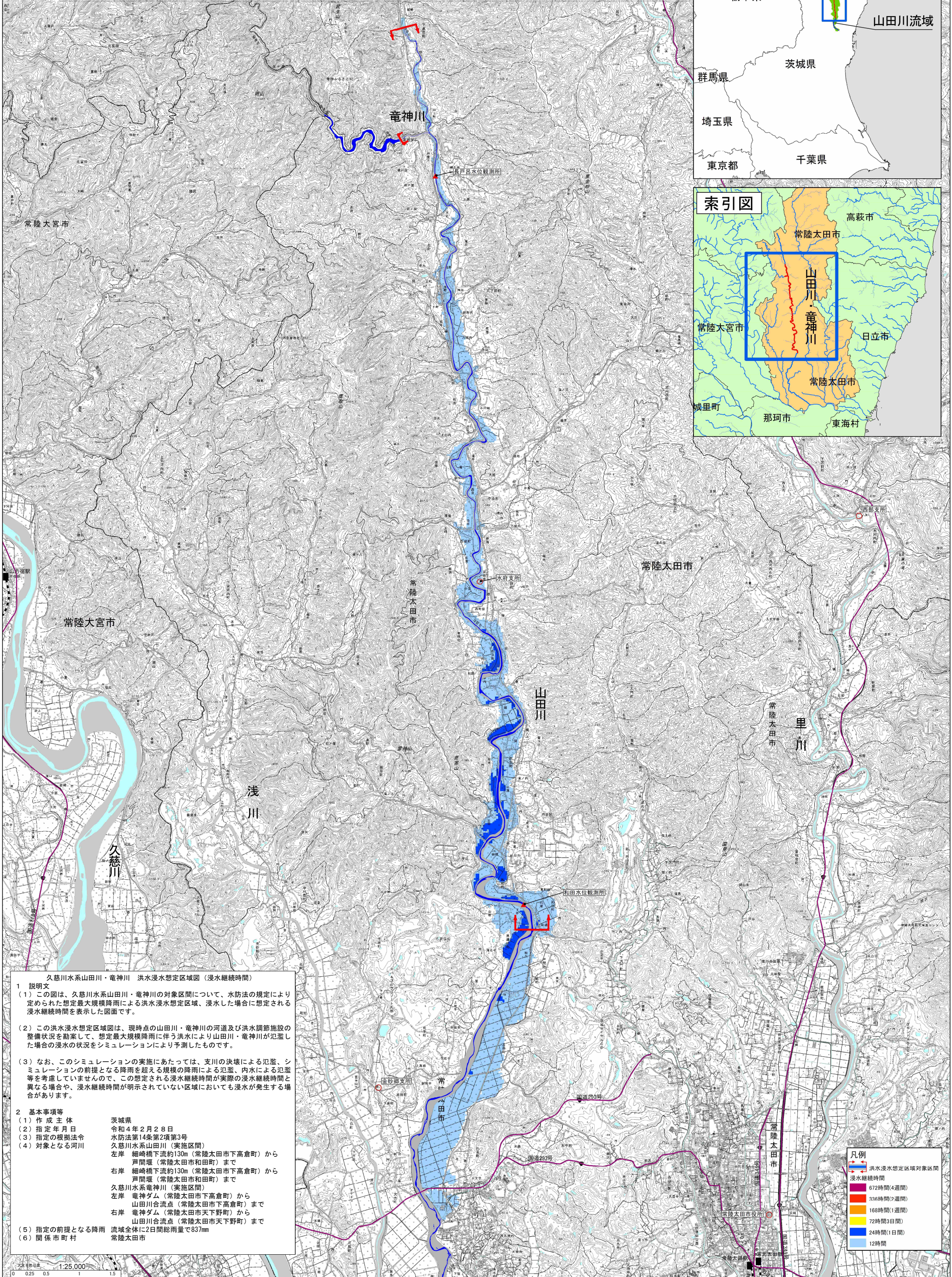
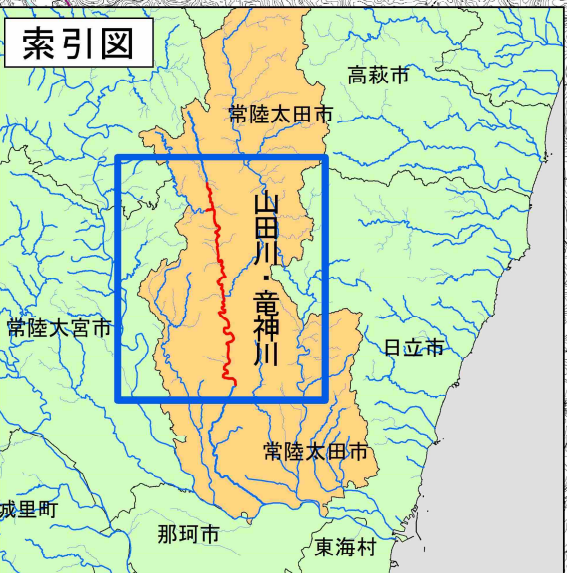


久慈川水系山田川及び竜神川 洪水浸水想定区域図 (浸水継続時間)

位置図



索引図



久慈川水系山田川・竜神川 洪水浸水想定区域図 (浸水継続時間)

1 説明文

(1) この図は、久慈川水系山田川・竜神川の対象区間について、水防法の規定により定められた想定最大規模降雨による洪水浸水想定区域、浸水した場合に想定される浸水継続時間を表示した図面です。

(2) この洪水浸水想定区域図は、現時点の山田川・竜神川の河道及び洪水調節施設の整備状況を勘案して、想定最大規模降雨に伴う洪水により山田川・竜神川が氾濫した場合の浸水の状況をシミュレーションにより予測したものです。

(3) なお、このシミュレーションの実施にあたっては、支川の決壊による氾濫、シミュレーションの前提となる降雨を超える規模の降雨による氾濫、内水による氾濫等を考慮していませんので、この想定される浸水継続時間が実際の浸水継続時間と異なる場合や、浸水継続時間が明示されていない区域においても浸水が発生する場合があります。

2 基本事項等

(1) 作成主体 茨城県
 (2) 指定年月日 令和4年2月28日
 (3) 指定の根拠法令 水防法第14条第2項第3号
 (4) 対象となる河川 久慈川水系山田川(実施区間)
 左岸 細崎橋下流約130m(常陸太田市下高倉町)から
 戸間堰(常陸太田市和田町)まで
 右岸 細崎橋下流約130m(常陸太田市下高倉町)から
 戸間堰(常陸太田市和田町)まで
 久慈川水系竜神川(実施区間)
 左岸 竜神ダム(常陸太田市下高倉町)から
 山田川合流点(常陸太田市下高倉町)まで
 右岸 竜神ダム(常陸太田市天下野町)から
 山田川合流点(常陸太田市天下野町)まで

(5) 指定の前提となる降雨 流域全体に2日間総雨量で837mm
 (6) 関係市町村 常陸太田市

