

付 図

○流量配分図

- ・北浦川、西浦川-----付-1
- ・谷田川、蓮沼川、西谷田川、高岡川、葛城川-----付-2
- ・中通川、真木川、谷口川-----付-3

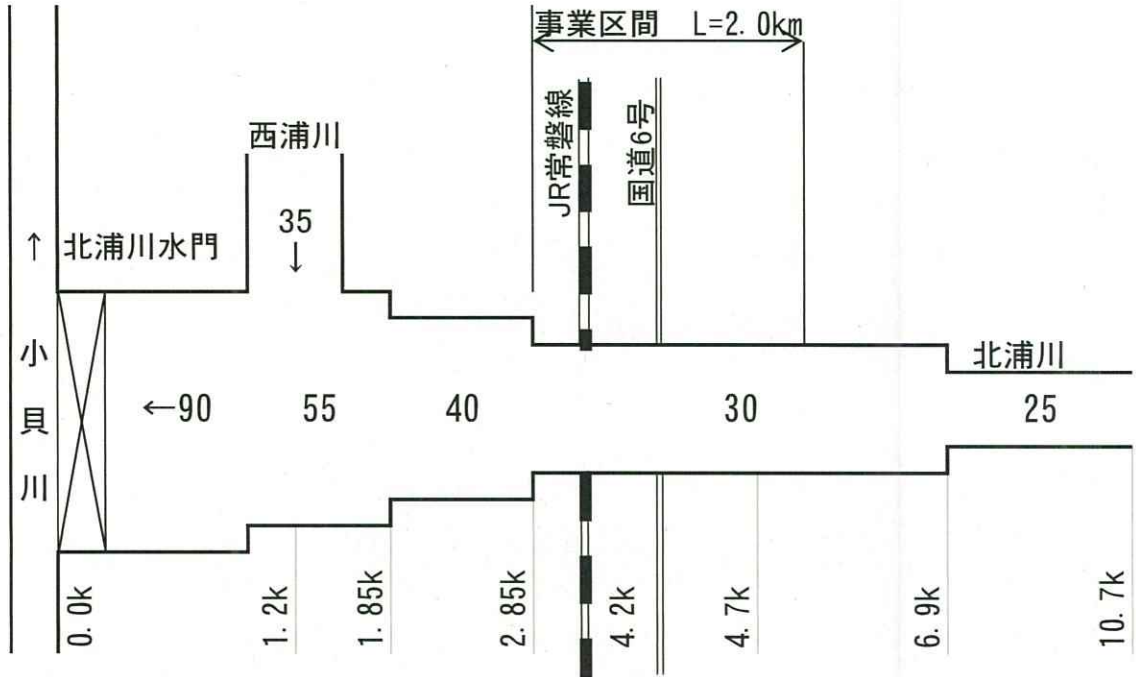
○平面図、縦断図、主要地点横断図、調節池概要図

- ・北浦川、西浦川-----付-4
- ・西谷田川、高岡川-----付-9
- ・谷田川、蓮沼川、葛城川-----付-16
- ・中通川、谷口川、真木川-----付-25

○貯留浸透施設概念図-----付-33

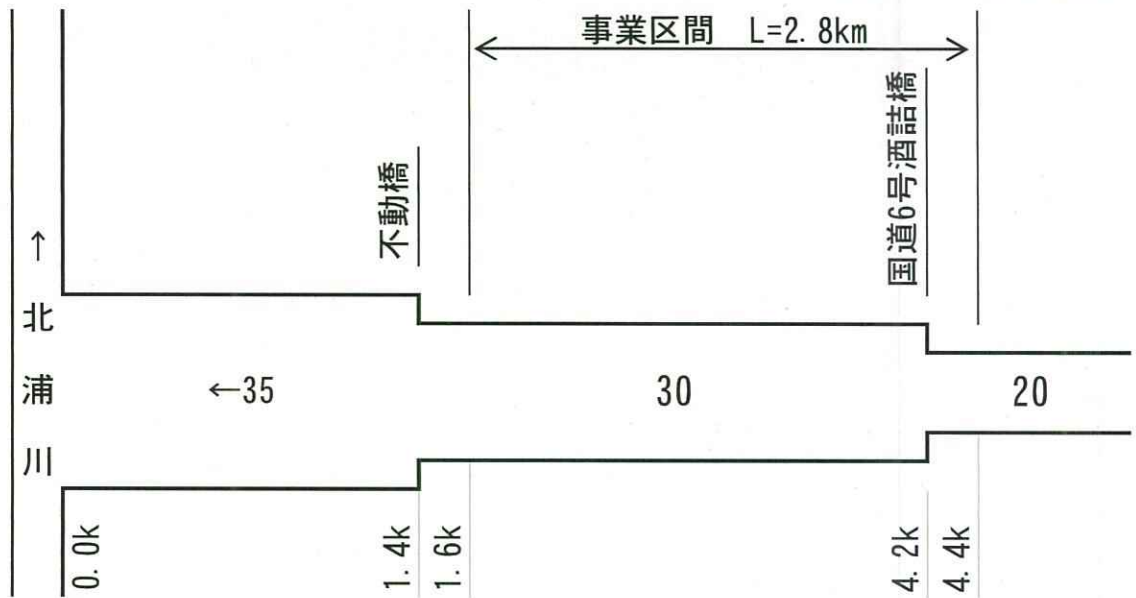
〈北浦川・西浦川〉

数字裸書き : 整備計画流量 (m³/s)



北浦川流量配分図

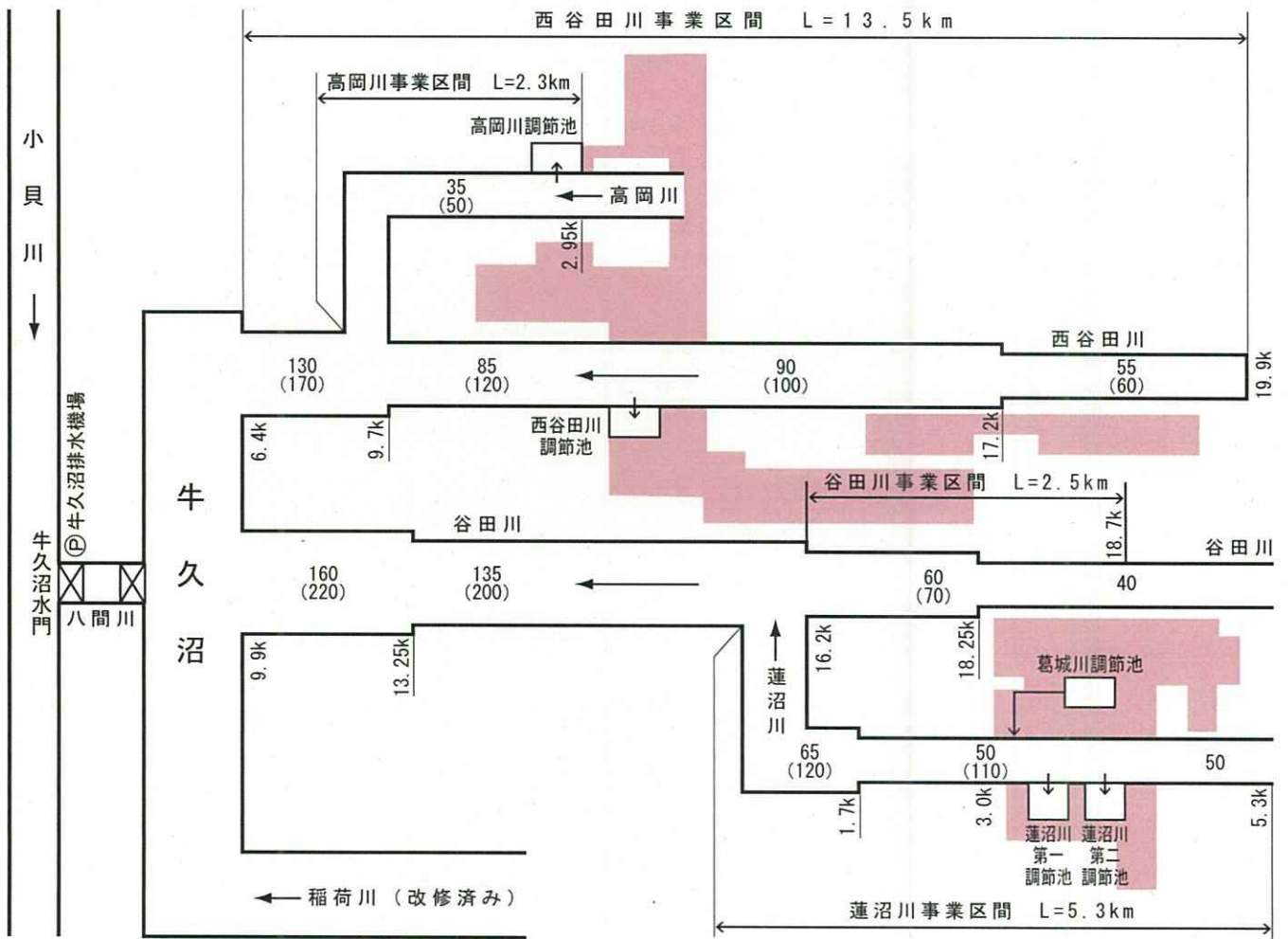
数字裸書き : 整備計画流量 (m³/s)



西浦川流量配分図

〈谷田川・蓮沼川・西谷田川・高岡川・葛城川〉

数字裸書き : 整備計画流量 (調節後) m^3/s
 数字括弧書き : 整備計画流量 (調節前) m^3/s
 [Red Box] : 流域貯留浸透施設
 設置区域 (TX 関連)

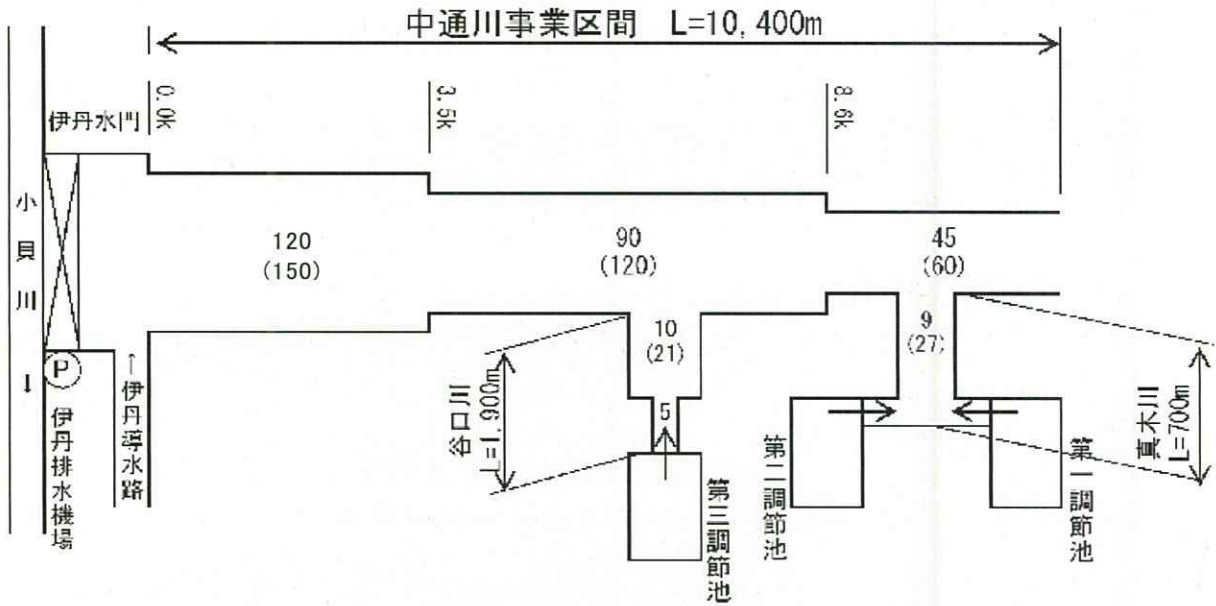


谷田川・蓮沼川・西谷田川・高岡川・葛城川流量配分図

〈中通川・谷口川・真木川〉

数字裸書き : 整備計画流量 (調節後) m^3/s

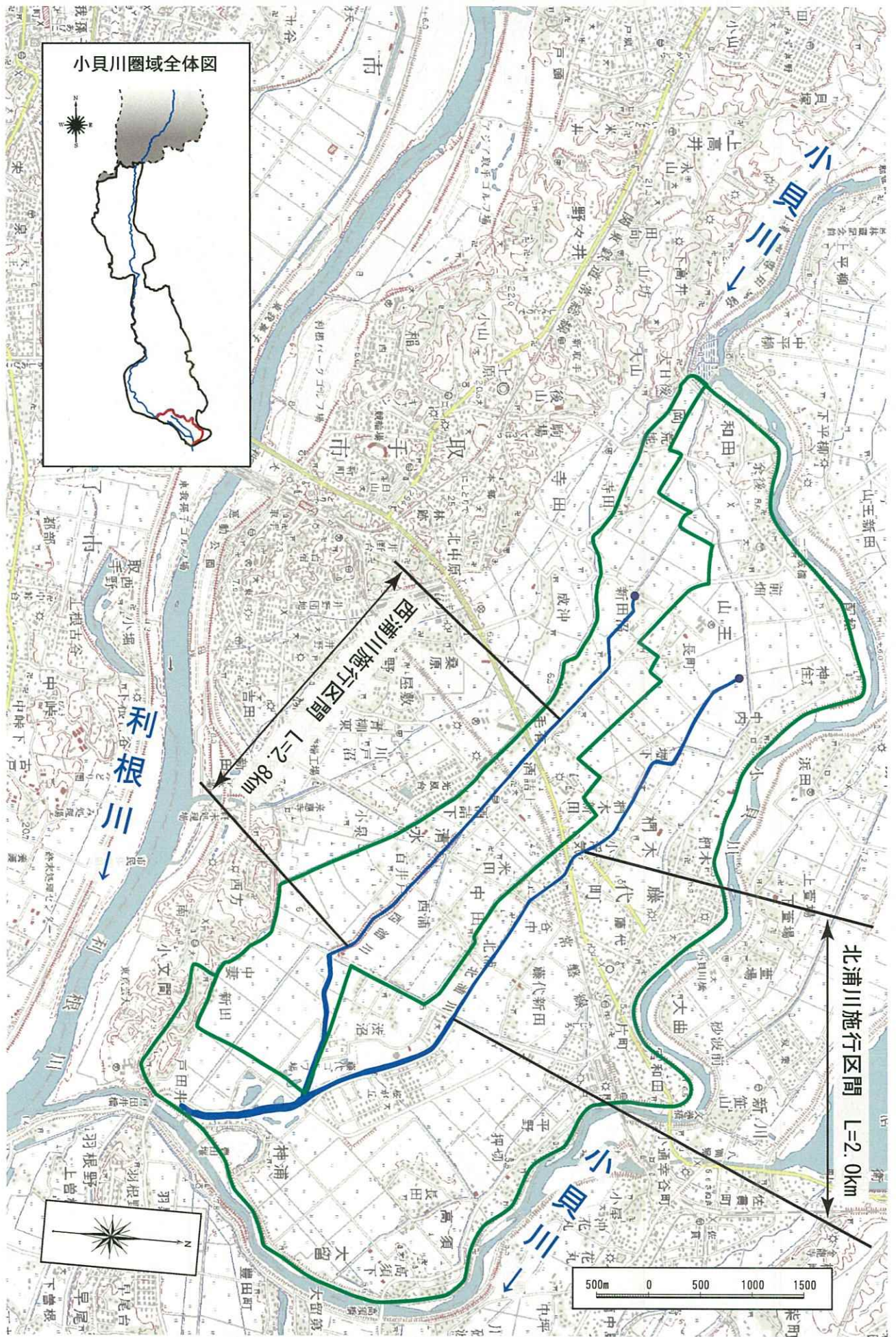
数字括弧書き : 整備計画流量 (調節前) m^3/s



中通川・谷口川・真木川流量配分図

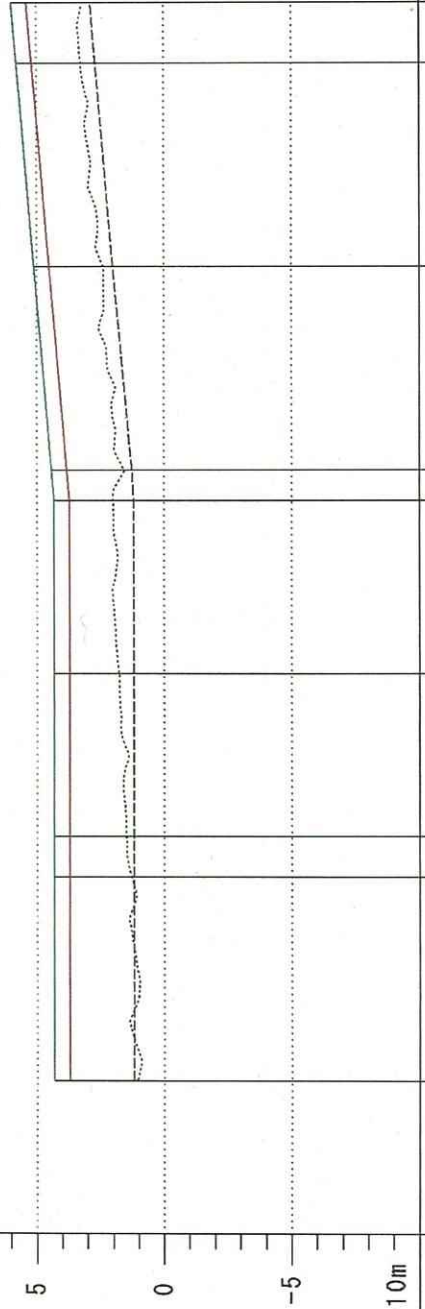
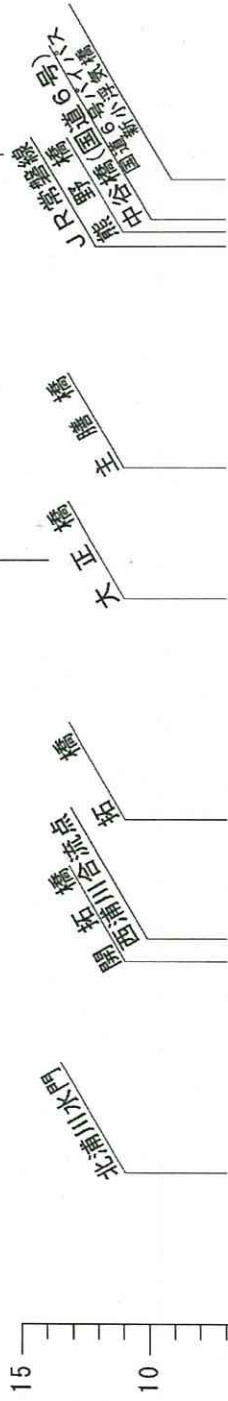
北浦川・西浦川

- 北浦川・西浦川平面図
- 北浦川縦断面図
- 西浦川縦断面図
- 北浦川・西浦川主要地点横断面図



北浦川・西浦川平面図 (縮尺 1:50,000)

北浦川 施行区間 L=2.0km

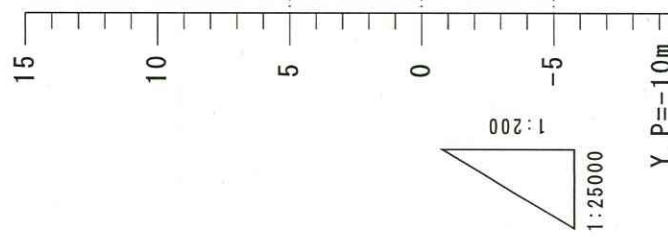


凡例
 現況河床高
 施行平均河床高
 計画堤防高
 計画高水位

| 高水位勾配 | 0.0 | 1.0 | 1.2 | 2.0 | 2.85 | 3.0 | 4.0 | 5.0 | 5.3 |
|-----------------|------|------|------|------|------|------|------|------|------|
| 計画堤防高 (Y.P.m) | 4.36 | 4.36 | 4.36 | 4.36 | 4.36 | 4.46 | 5.13 | 5.79 | 5.99 |
| 計画高水位 (Y.P.m) | 3.76 | 3.76 | 3.76 | 3.76 | 3.76 | 3.86 | 4.53 | 5.19 | 5.39 |
| 施行平均河床高 (Y.P.m) | 1.20 | 1.20 | 1.20 | 1.20 | 1.20 | 1.26 | 1.93 | 2.59 | 2.79 |
| 距離 (km) | 0.0 | 1.0 | 1.2 | 2.0 | 2.85 | 3.0 | 4.0 | 5.0 | 5.3 |

北浦川 縦断面図

西浦川 施行区間 L=2.8km



凡例

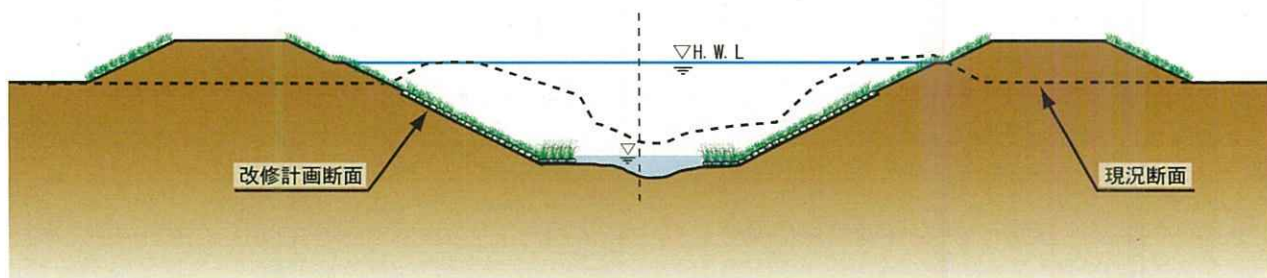
| | |
|-------|---------|
| | 現況河床高 |
| ----- | 施行平均河床高 |
| ----- | 計画堤防高 |
| ----- | 計画高水位 |

| 高水位勾配 | 計画堤防高 (Y.P.m) | 計画高水位 (Y.P.m) | 施行平均河床高 (Y.P.m) | 距離 (km) |
|--------|------------------|------------------|--------------------|------------|
| LEVEL | 4.36 | 3.76 | 1.20 | 0.0 |
| | 4.36 | 3.76 | 1.67 | 1.0 |
| | 4.83 | 4.23 | 2.13 | 2.0 |
| 1/2150 | 5.30 | 4.70 | 2.60 | 3.0 |
| | 5.76 | 5.16 | 3.06 | 4.0 |
| | 5.85 | 5.25 | 3.15 | 4.2 |
| | 6.43 | 5.83 | 3.73 | 5.0 |
| 1/1400 | 7.14 | 6.54 | 4.44 | 6.0 |
| | 7.21 | 6.61 | 4.51 | 6.1 |

西浦川 縦断面図

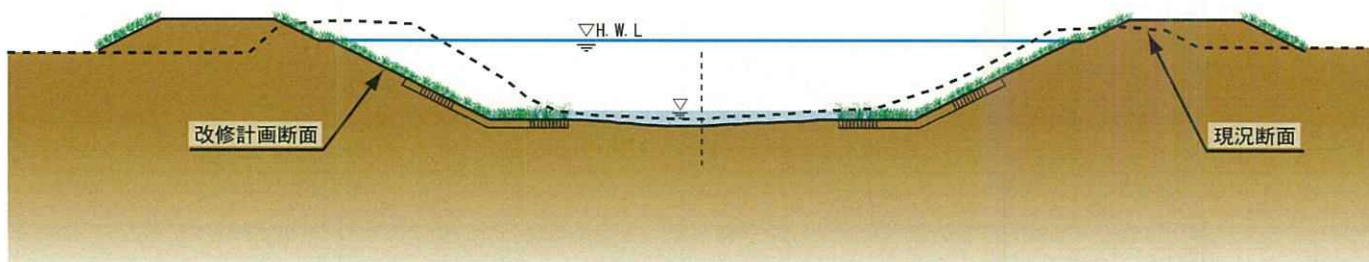
北浦川主要地点横断図

3. 6k 付近(主膳橋付近) $Q_p=30 \text{ m}^3/\text{s}$



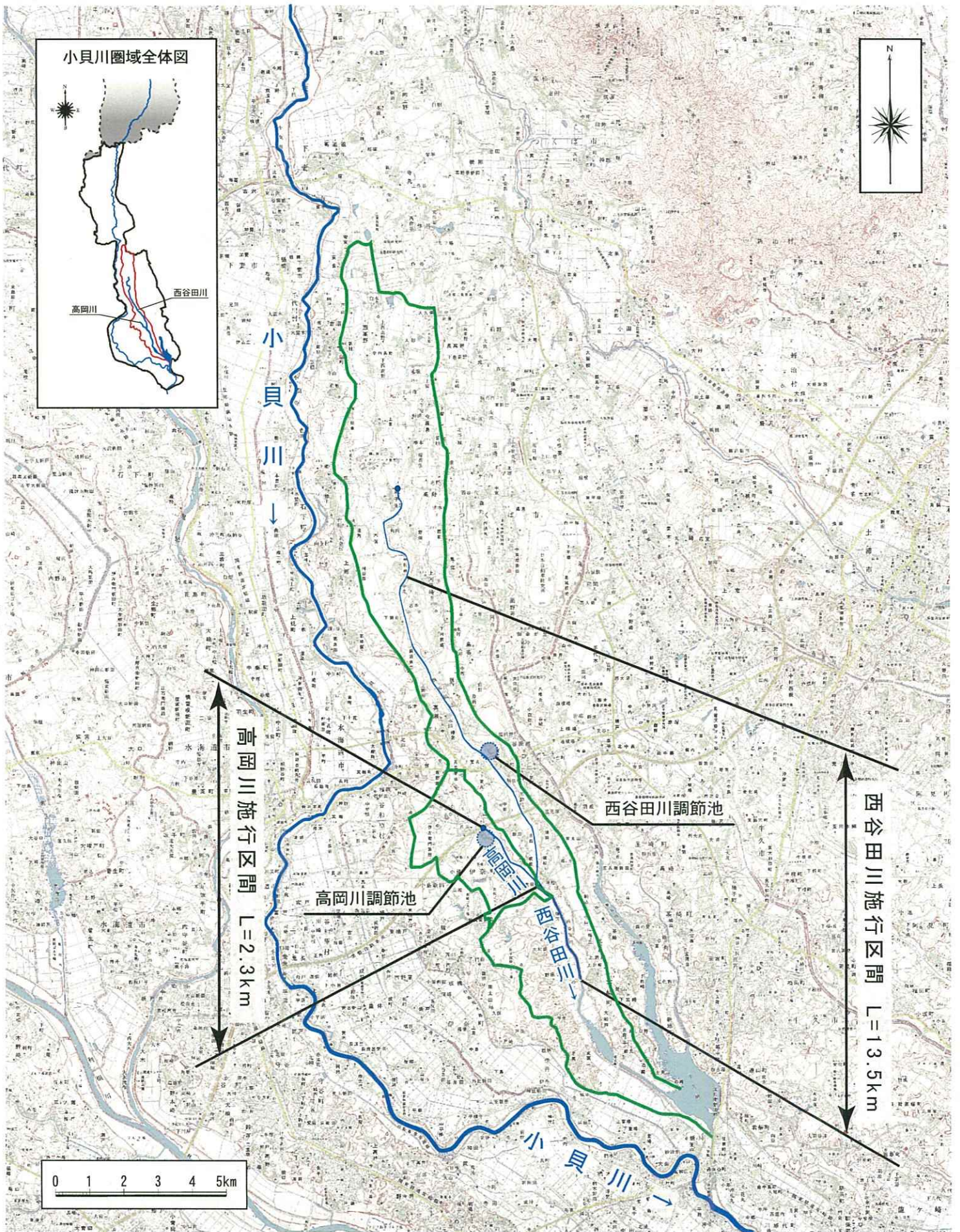
西浦川主要地点横断図

1. 6k 付近(不動橋上流付近) $Q_p=30 \text{ m}^3/\text{s}$



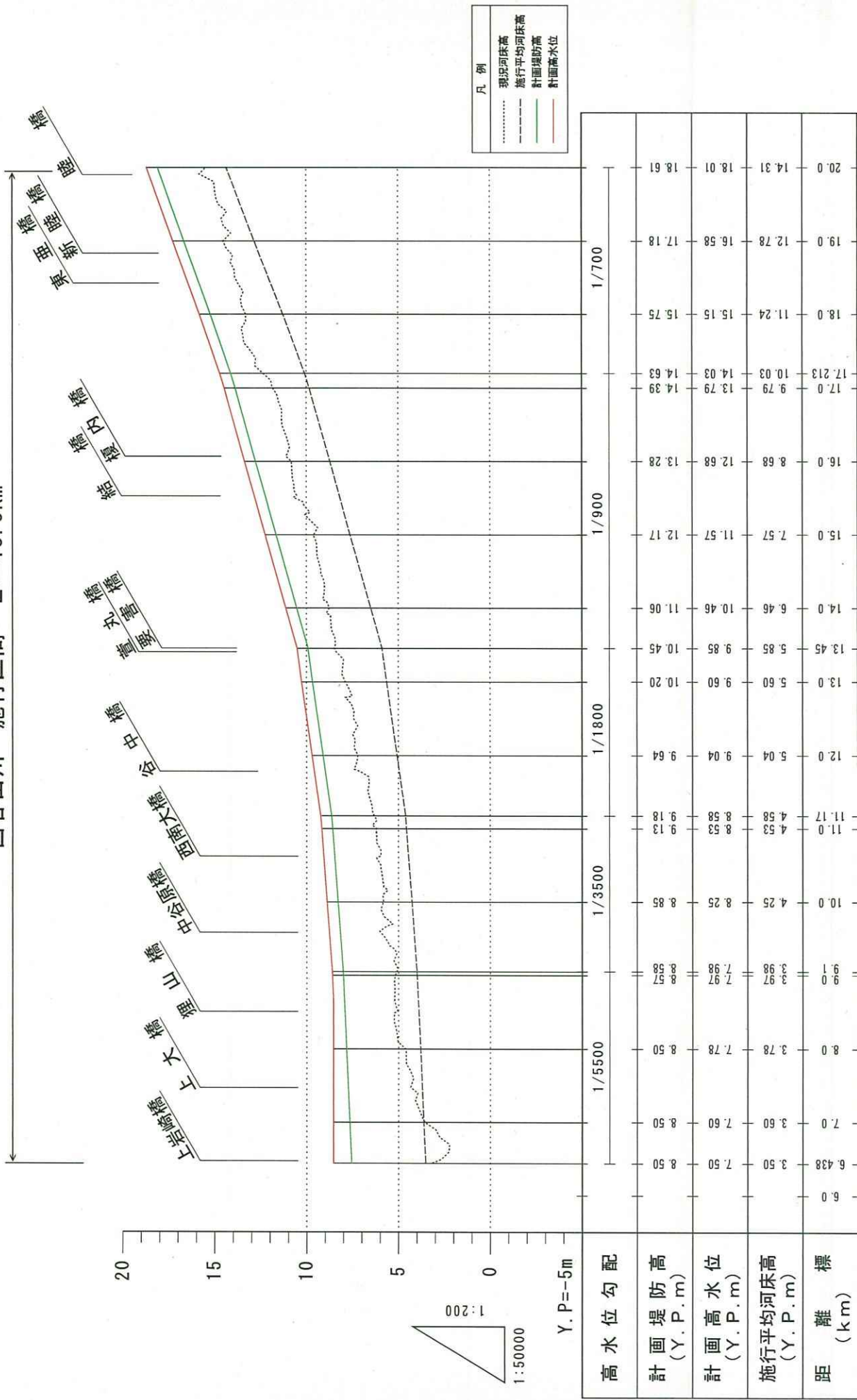
西谷田川・高岡川

- 西谷田川・高岡川平面図
- 西谷田川縦断図
- 高岡川縦断図
- 西谷田川・高岡川主要地点横断図
- 西谷田川調節池概要図
- 高岡川調節池概要図



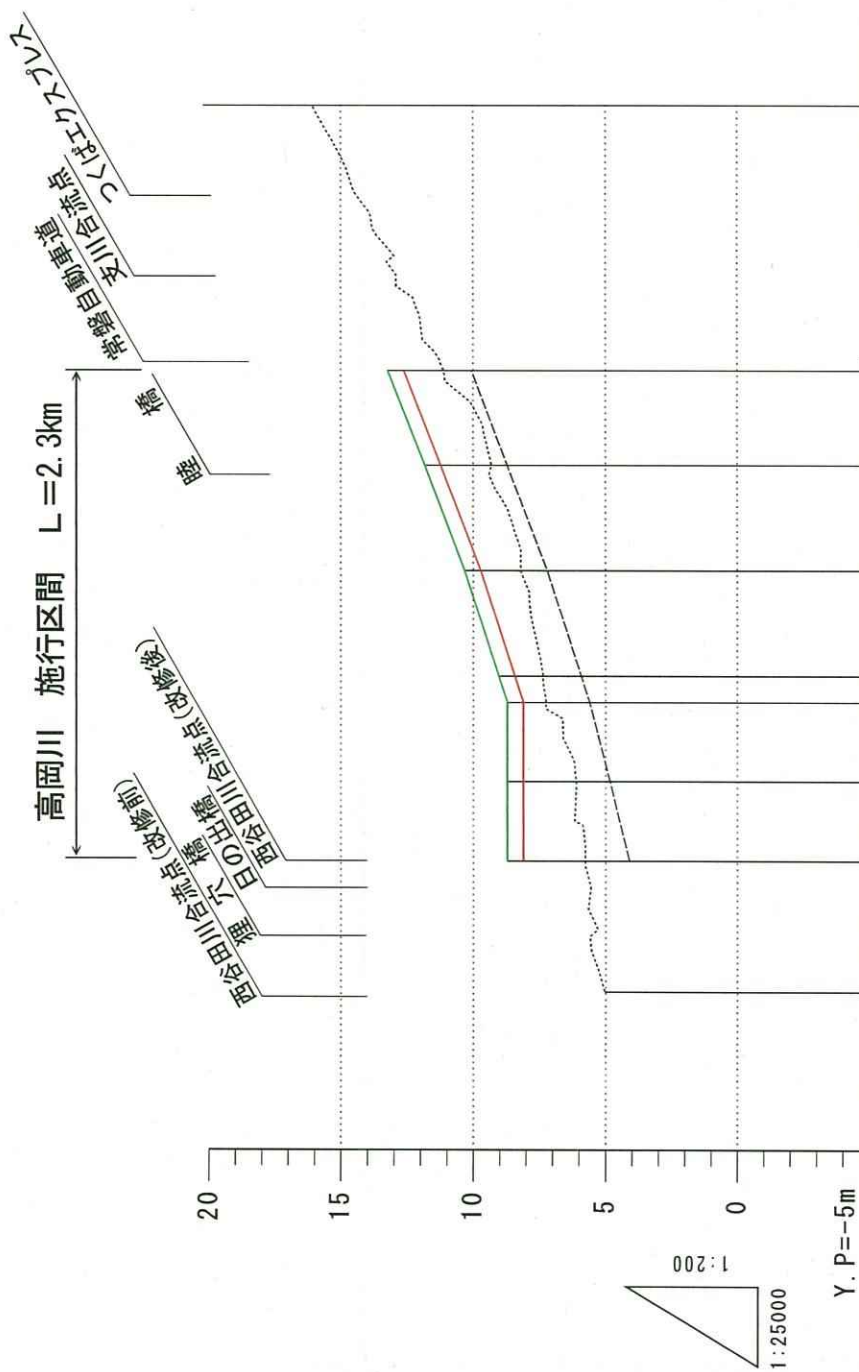
西谷田川・高岡川平面図 (縮尺 1:100,000)

西谷田川 施行区間 L=13.5km



| 高水位勾配 | 計画堤防高 (Y. P. m) | 計画高水位 (Y. P. m) | 施行平均河床高 (Y. P. m) | 距離 (km) |
|-------|-----------------|-----------------|-------------------|---------|
| | | | | 6.0 |
| | | 3.50 | 3.50 | 6.438 |
| | | 7.60 | 3.60 | 7.0 |
| | | 8.50 | 7.60 | 7.50 |
| | | 8.50 | 8.50 | 8.0 |
| | | 8.57 | 7.97 | 8.50 |
| | | 8.58 | 7.98 | 8.58 |
| | | 8.85 | 8.25 | 10.0 |
| | | 9.13 | 8.53 | 11.0 |
| | | 9.17 | 4.58 | 11.17 |
| | | 9.18 | 8.58 | 9.18 |
| | | 9.64 | 9.04 | 12.0 |
| | | 10.20 | 9.60 | 13.0 |
| | | 10.45 | 9.85 | 13.45 |
| | | 11.06 | 10.46 | 14.0 |
| | | 12.17 | 11.57 | 15.0 |
| | | 13.28 | 12.68 | 16.0 |
| | | 14.39 | 13.79 | 17.0 |
| | | 14.63 | 14.03 | 17.213 |
| | | 15.75 | 15.15 | 18.0 |
| | | 17.18 | 16.58 | 19.0 |
| | | 18.61 | 18.01 | 20.0 |

西谷田川 縦断面図

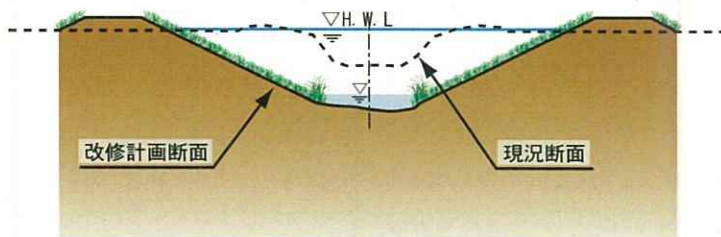
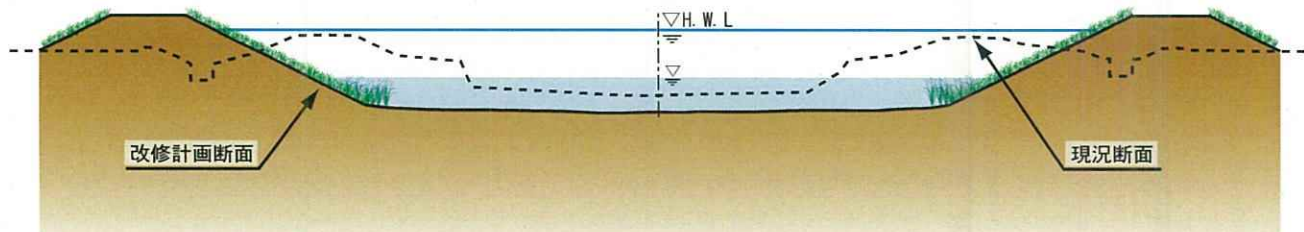


| | | | | | | | | |
|----------------------|-------|-------|-------|------|-------|-------|-------|--|
| 高水位勾配 | 1/495 | 1/390 | 1/330 | | | | | |
| 計画堤防高 (Y. P. m) | 8.76 | 8.76 | 8.76 | 9.08 | 10.36 | 11.88 | 13.25 | |
| 計画高水位 (Y. P. m) | 8.16 | 8.16 | 8.16 | 8.48 | 9.76 | 11.28 | 12.65 | |
| 施行平均河床高 (Y. P. m) | 4.16 | 4.90 | 5.66 | 5.98 | 7.26 | 8.78 | 10.15 | |
| 距離 (km) | 0.6 | 1.0 | 1.376 | 1.5 | 2.0 | 2.5 | 2.953 | |

高岡川 縦断面図

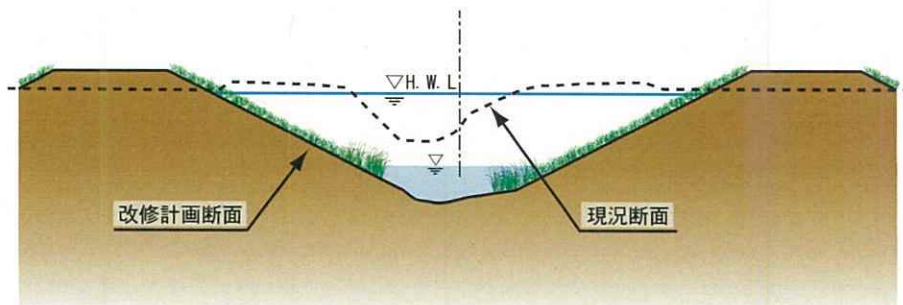
西谷田川主要地点横断図

7. 6k 付近(上大橋付近) $Q_p=130 \text{ m}^3/\text{s}$



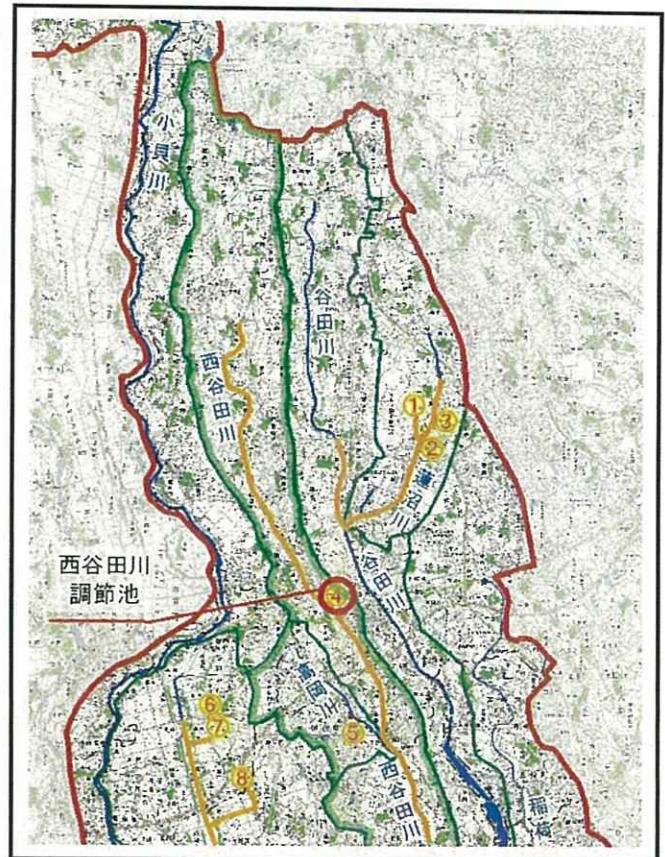
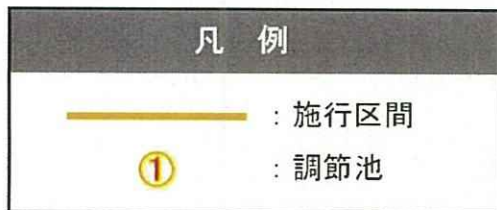
高岡川主要地点横断図

1. 7k 付近(高岡地先) $Q_p=35 \text{ m}^3/\text{s}$

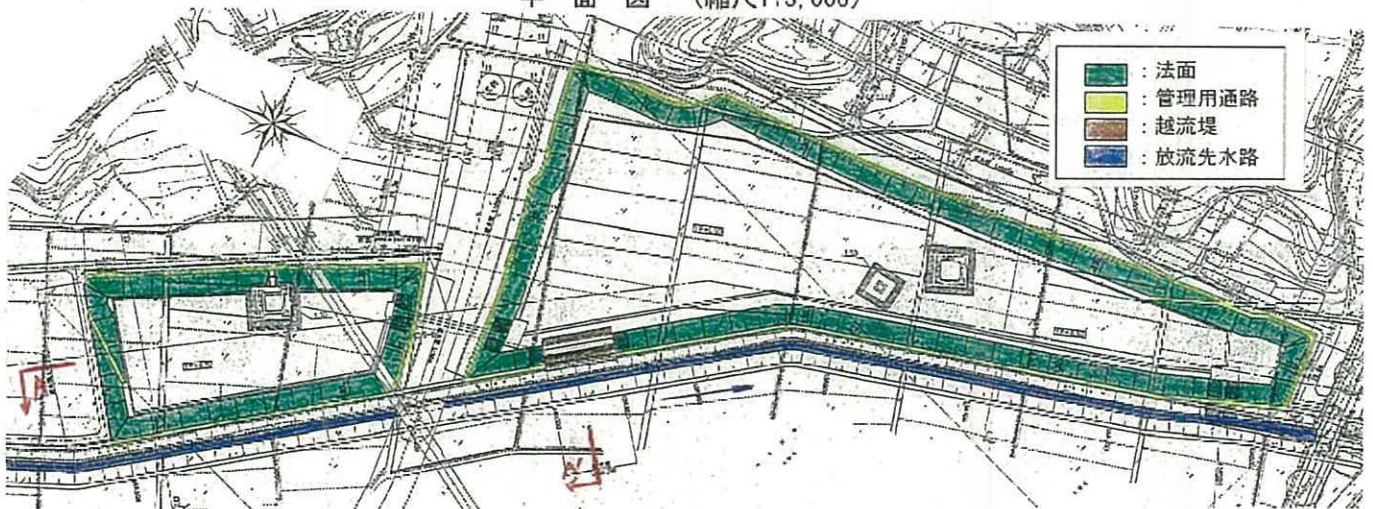


西谷田川調節池

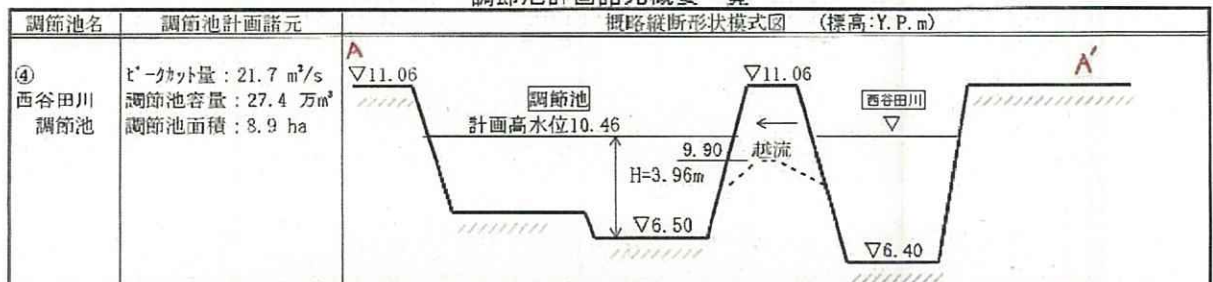
概略位置図 (縮尺 1:200,000)



平面図 (縮尺 1:5,000)

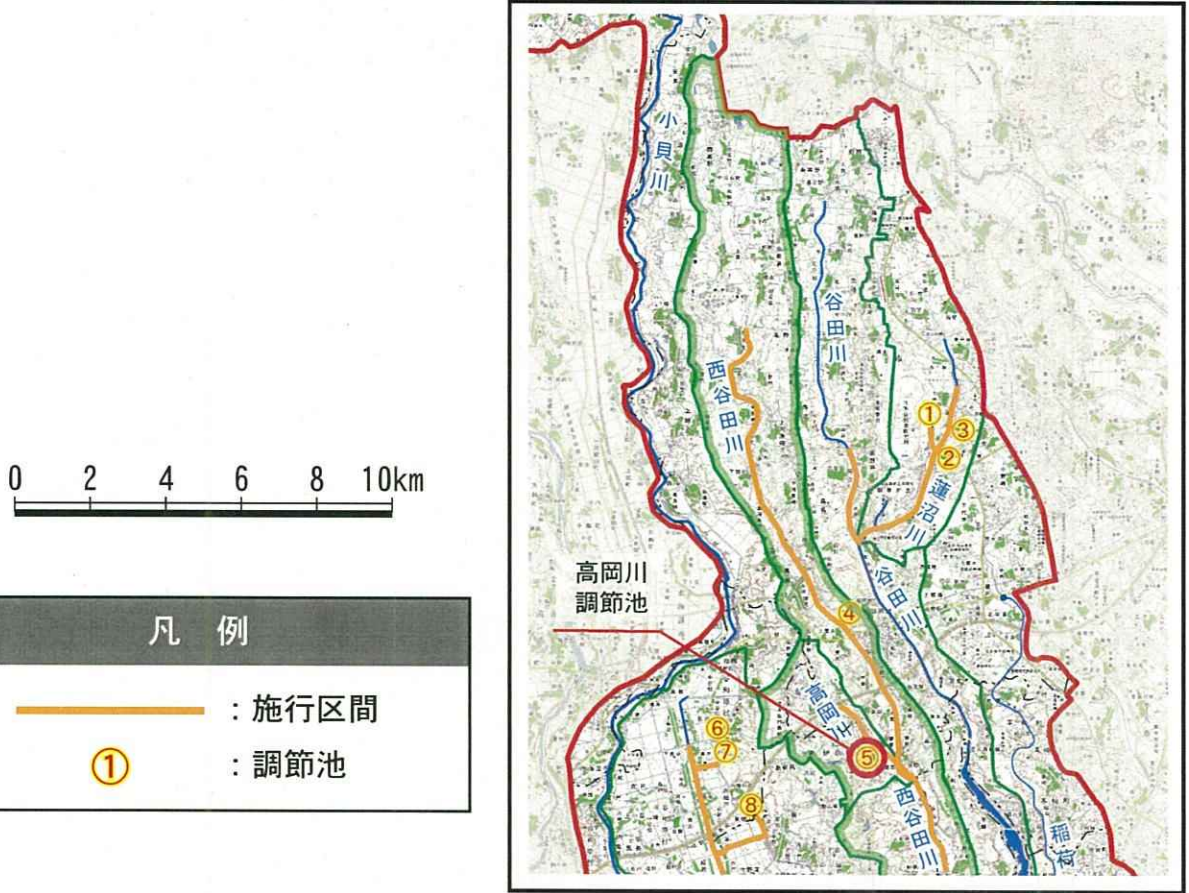


調節池計画諸元概要一覧

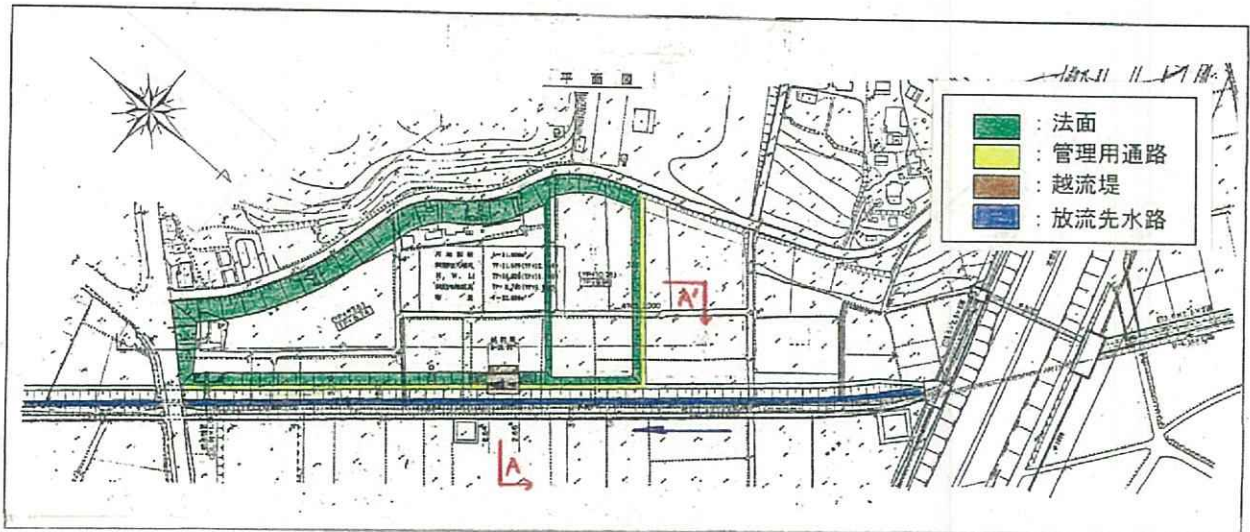


高岡川調節池

概略位置図 (縮尺 1:200,000)



平面図 (縮尺 1:5,000)

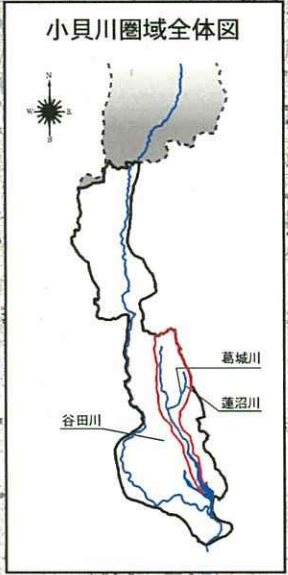
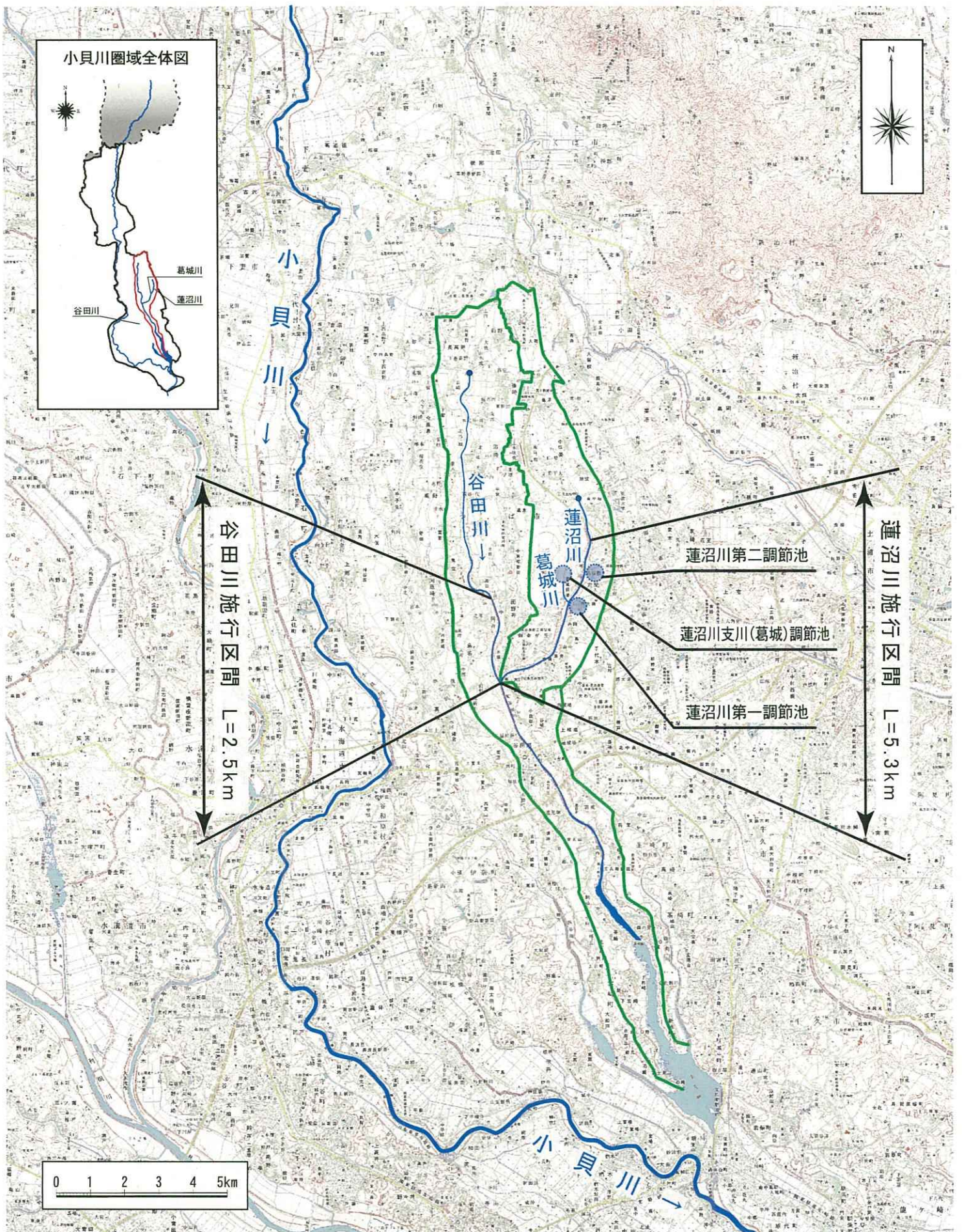


調節池計画諸元概要一覽

| 調節池名 | 調節池計画諸元 | 概略縦断形状模式図 (標高: Y. P. m) |
|-----------------|---|-------------------------|
| ⑤ 高岡川 調節池 | 吐-効外量: 8.9 m ³ /s 調節池容量: 3.2 万m ³ 調節池面積: 3.1 ha | |

谷田川・蓮沼川

- 西谷田川・蓮沼川平面図
- 谷田川縦断図
- 谷田川主要地点横断図
- 蓮沼川縦断図
- 蓮沼川主要地点横断図
- 蓮沼川支川（葛城）調節池概要図
- 蓮沼川第一調節池概要図
- 蓮沼川第二調節池概要図



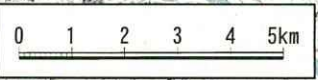
谷田川施行区間 L=2.5km

蓮沼川施行区間 L=5.3km

蓮沼川第二調節池

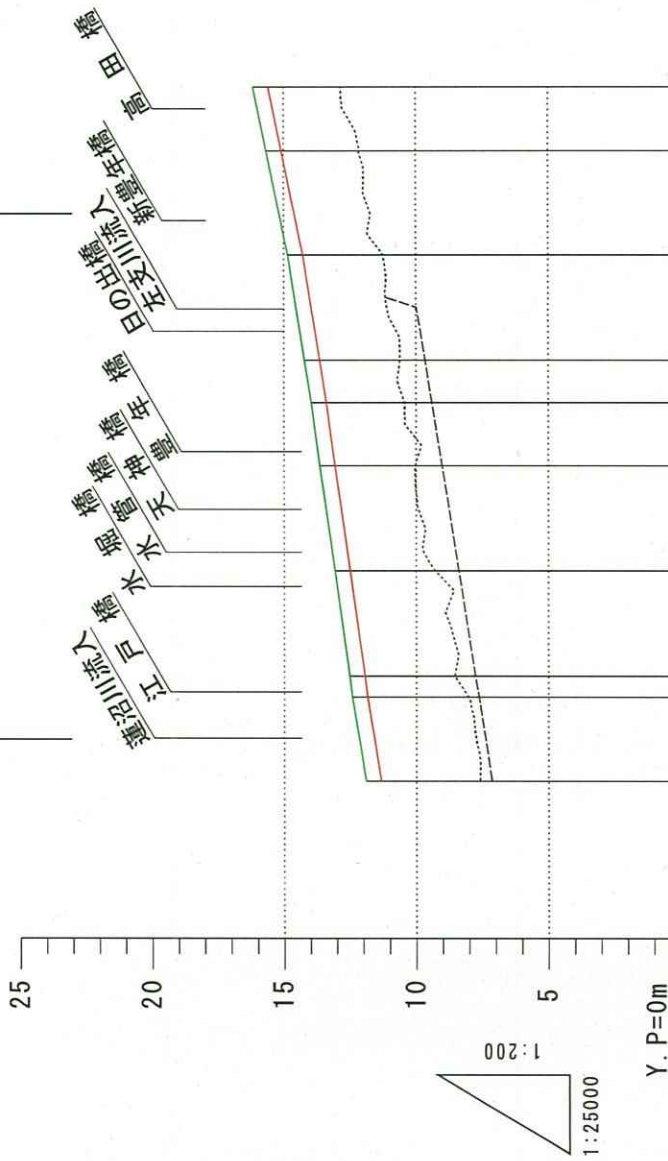
蓮沼川支川(葛城)調節池

蓮沼川第一調節池



谷田川・蓮沼川・葛城川平面図 (縮尺 1:100,000)

谷田川 施行区間 L=2.5km

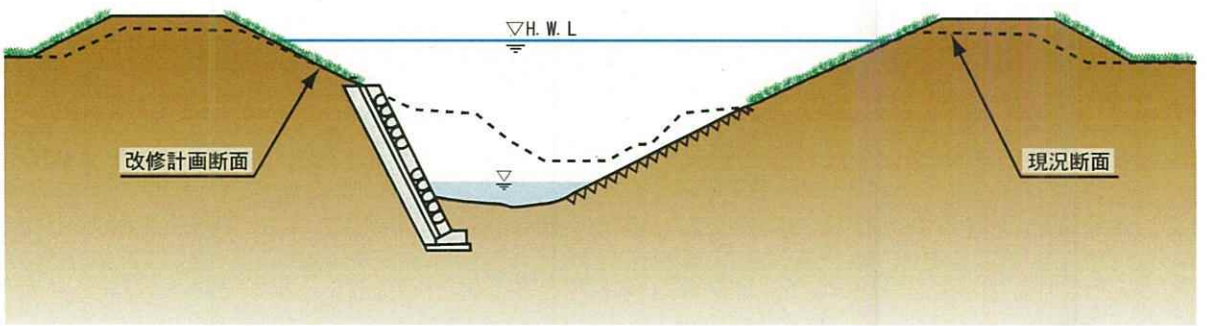


| 高水位勾配 | 1/790 | 1/890 | 1/790 | 1/620 | 16.0 | 16.5 | 17.0 | 17.5 | 18.0 | 18.5 | 19.0 | 19.3 |
|-----------------|-------|-------|-------|-------|-------|-------|-------|-------|-------|-------|-------|-------|
| 施行平均河床高 (Y.P.m) | 11.95 | 12.45 | 12.56 | 13.12 | 13.22 | 13.68 | 14.02 | 14.28 | 14.91 | 15.72 | 16.20 | |
| 計画堤防高 (Y.P.m) | 11.35 | 11.85 | 11.96 | 12.52 | 13.12 | 13.68 | 14.02 | 14.28 | 14.91 | 15.72 | 16.20 | |
| 計画高水位 (Y.P.m) | 7.15 | 7.65 | 7.78 | 8.41 | 9.04 | 9.42 | 9.68 | 10.04 | 10.68 | 11.35 | 12.00 | 12.65 |
| 施行平均河床高 (Y.P.m) | 11.35 | 11.85 | 11.96 | 12.52 | 13.12 | 13.68 | 14.02 | 14.28 | 14.91 | 15.72 | 16.20 | |
| 距離 (km) | 16.0 | 16.4 | 16.5 | 17.0 | 17.5 | 18.0 | 18.5 | 19.0 | 19.3 | | | |

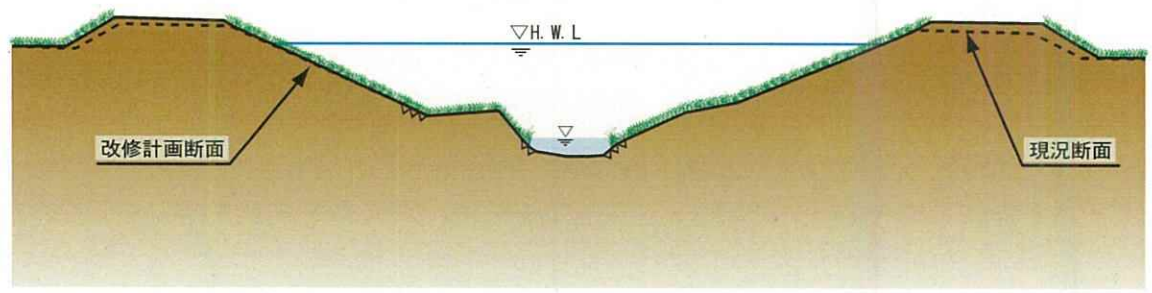
谷田川 縦断面図

谷田川主要地点横断図

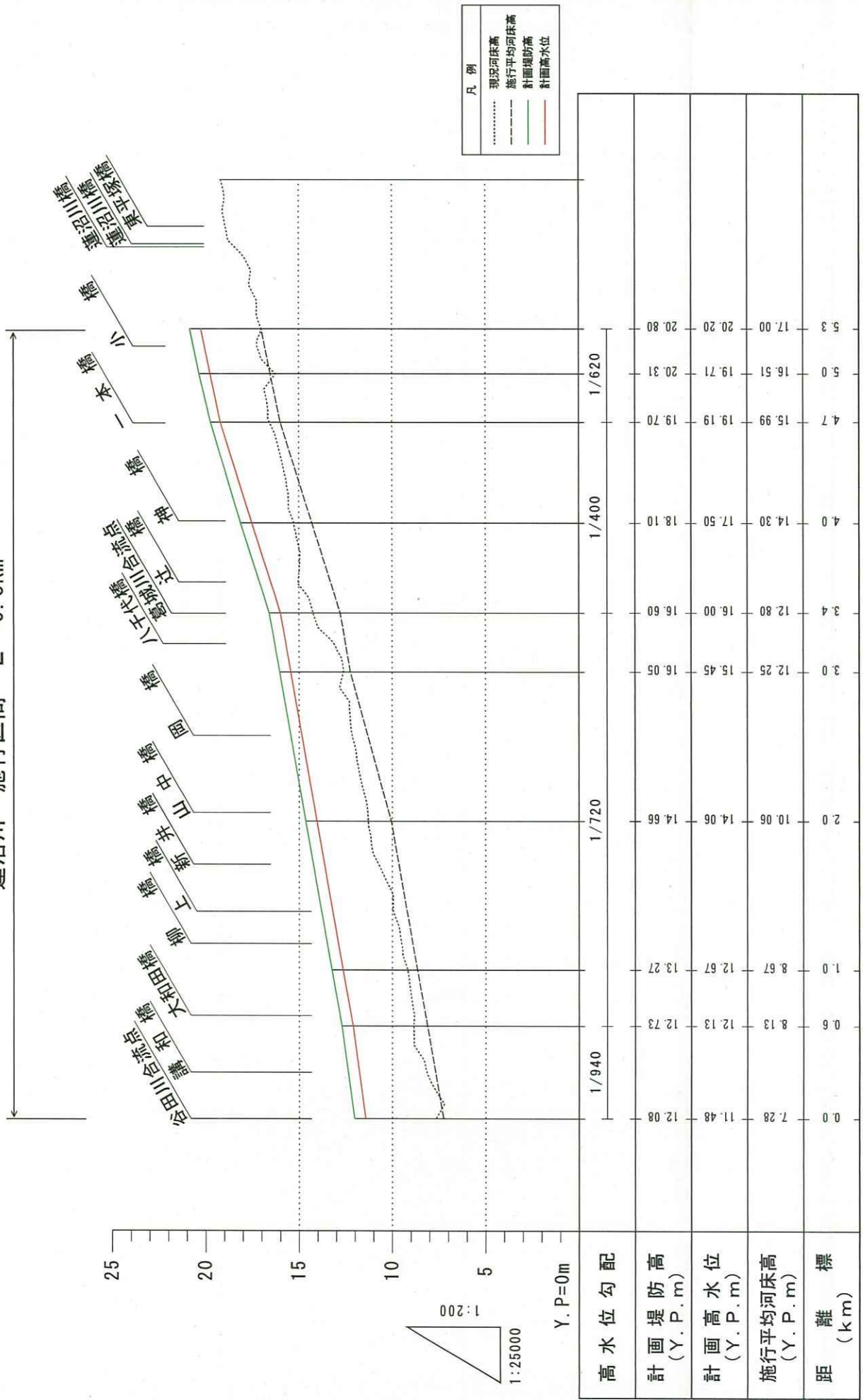
18. 1k 付近(面野井橋付近) $Q_p=60 \text{ m}^3/\text{s}$



18. 5k 付近(新豊年橋付近) $Q_p=40 \text{ m}^3/\text{s}$



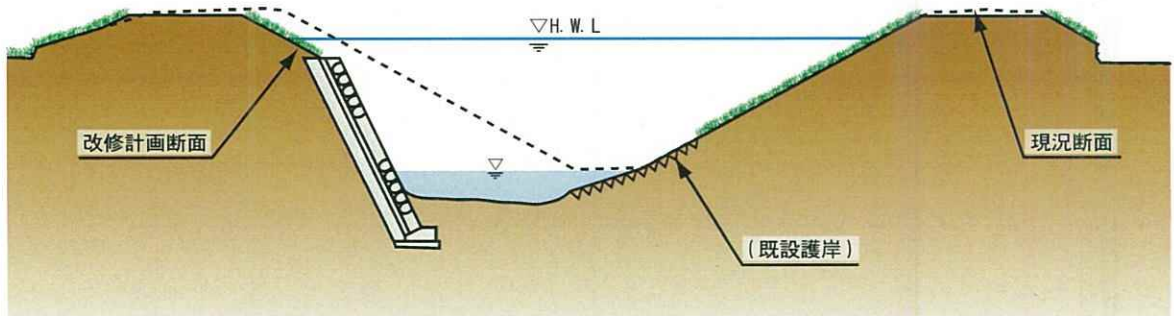
蓮沼川 施行区間 L=5.3km



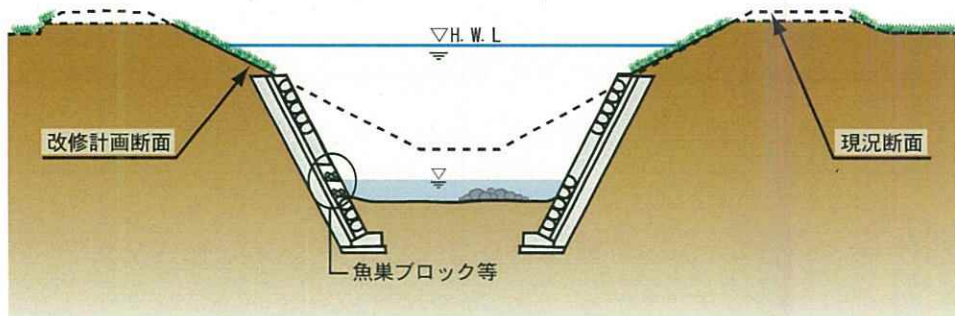
蓮沼川 縦断面図

蓮沼川主要地点横断図

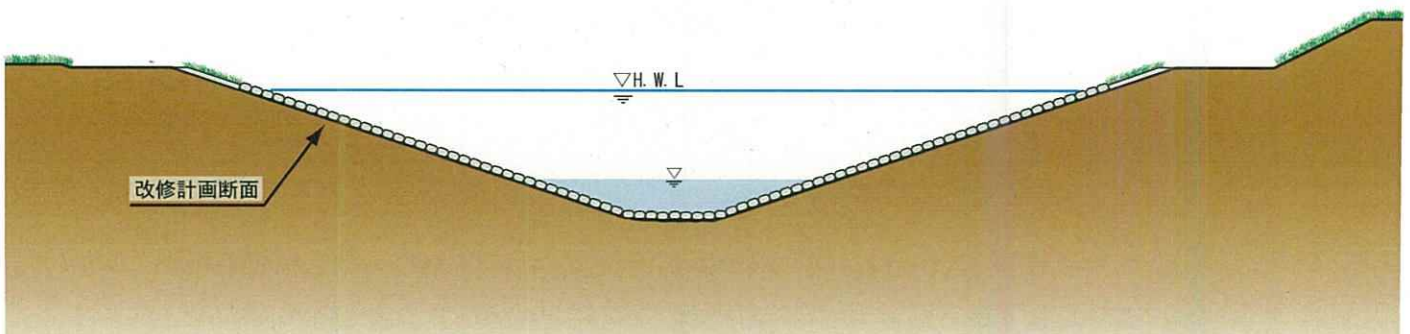
0. 8k 付近(大和田橋付近) $Q_p=65 \text{ m}^3/\text{s}$



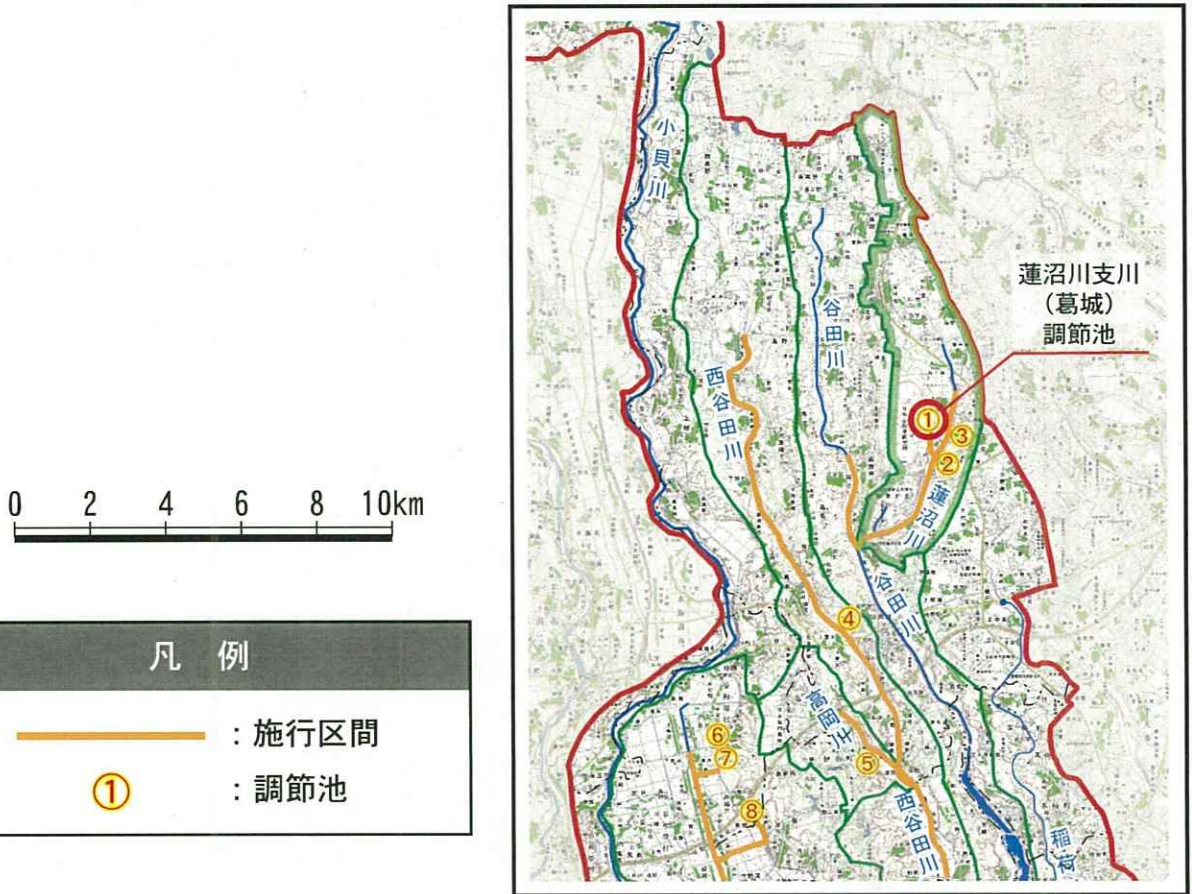
2. 0k 付近(山中橋付近) $Q_p=50 \text{ m}^3/\text{s}$



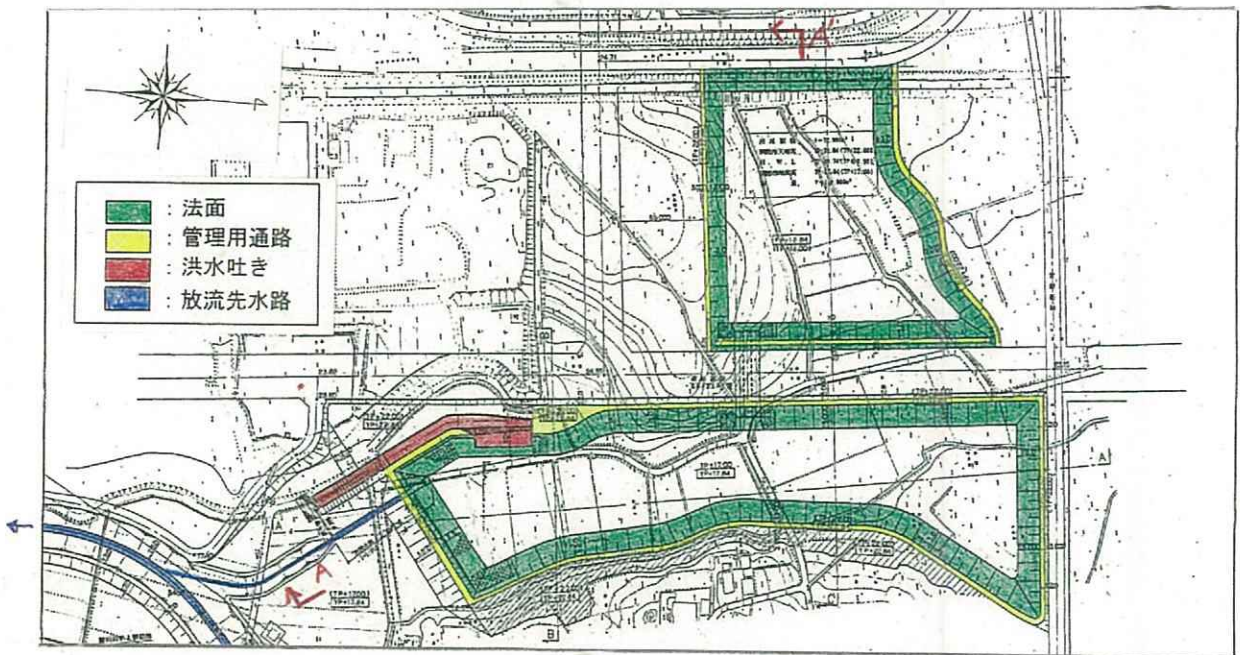
3. 3k 付近(蓮沼川：葛城地区内) $Q_p=60 \text{ m}^3/\text{s}$



蓮沼川支川（葛城）調節池
概略位置図（縮尺 1:200,000）



平面図（縮尺 1:5,000）

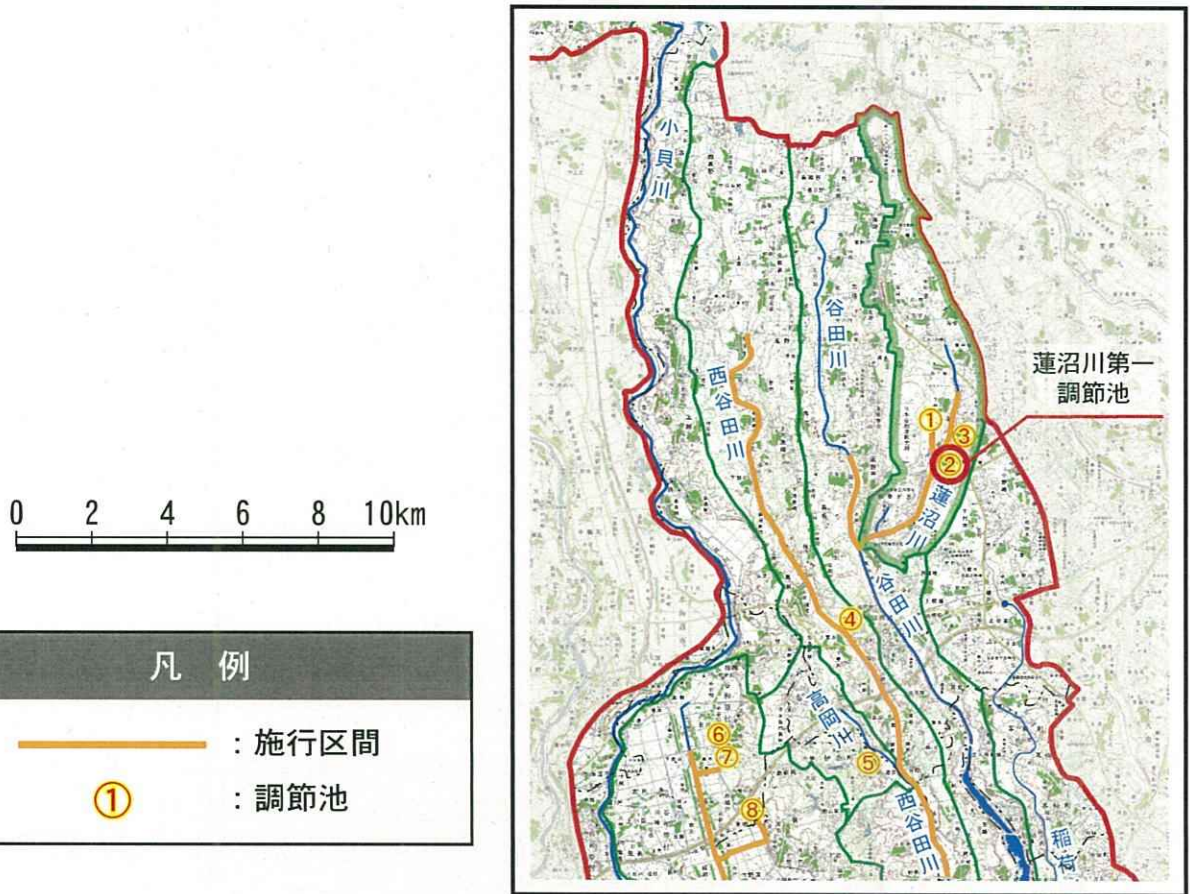


調節池計画諸元概要一覧

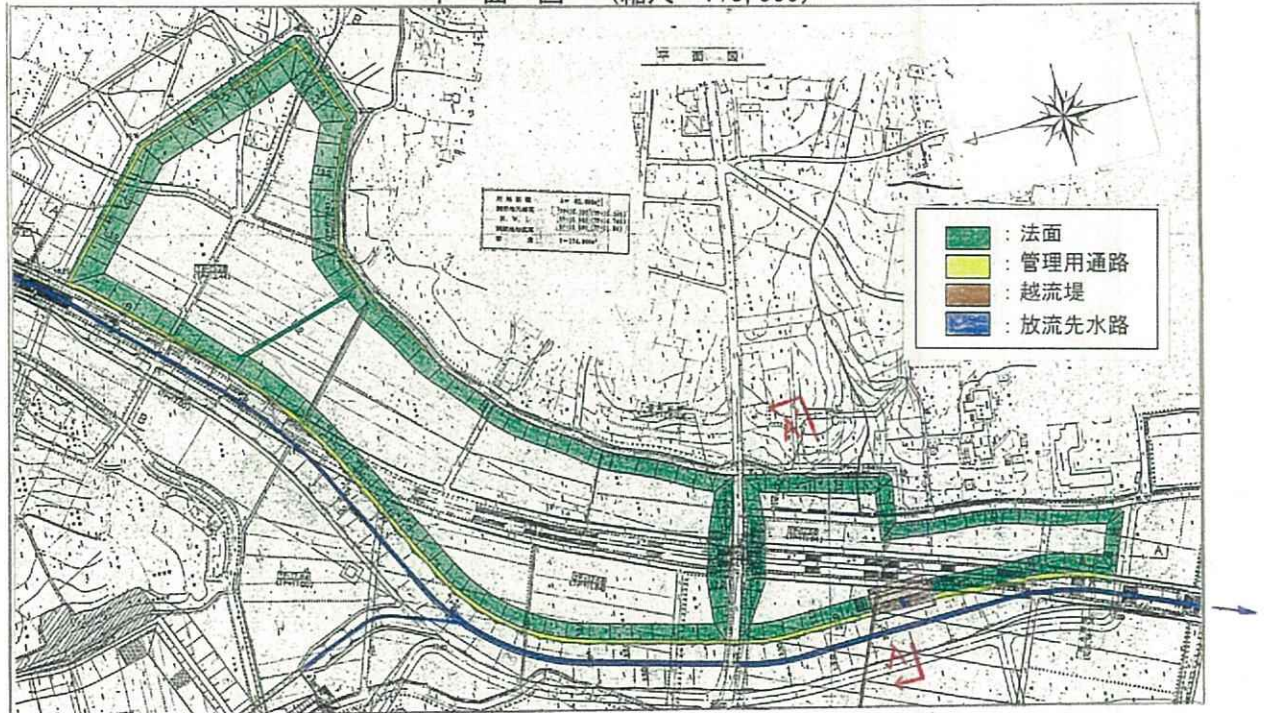
| 調節池名 | 調節池計画諸元 | 概略縦断形状模式図（標高:Y.P.m） |
|---------------------------|--|---------------------|
| ① 蓮沼川支川 （葛城） 調節池 | 吐-カット量: 50.1 m ³ /s 調節池容量: 11.8 万m ³ 調節池面積: 7.3 ha | |

蓮沼川第一調節池

概略位置図 (縮尺 1:200,000)



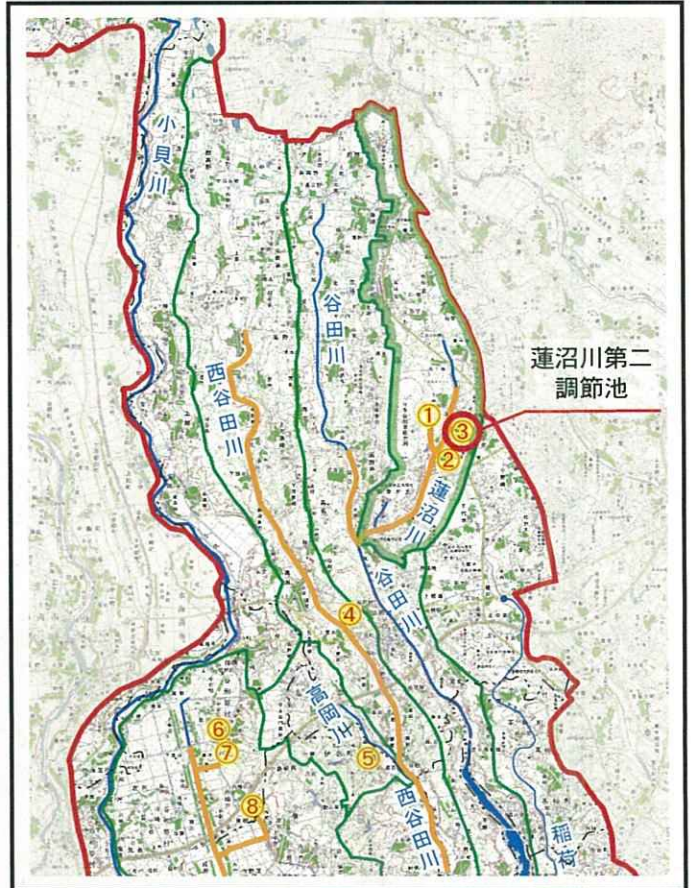
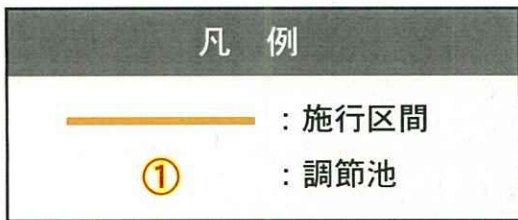
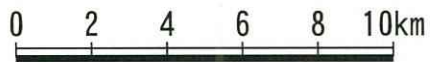
平面図 (縮尺 1:5,000)



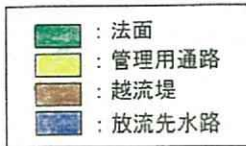
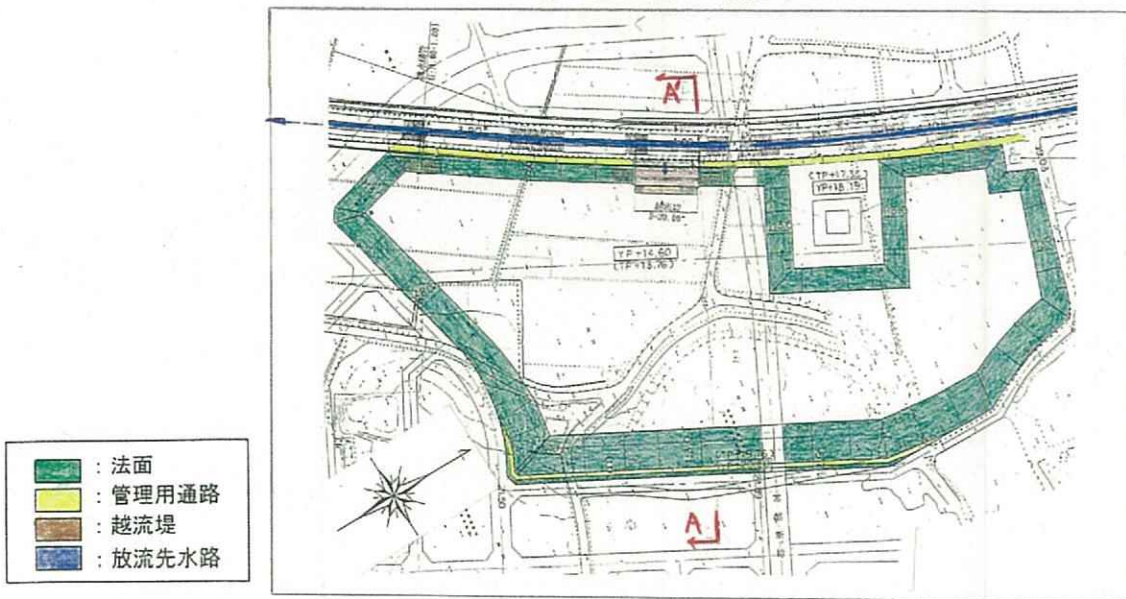
調節池計画諸元概要一覧

| 調節池名 | 調節池計画諸元 | 概略縦断形状模式図 (標高: Y. P. m) |
|-------------------|---|-------------------------|
| ② 蓮沼川 第一調節池 | 吐-効外量: 15.9 m ³ /s 調節池容量: 17.4 万m ³ 調節池面積: 8.5 ha | |

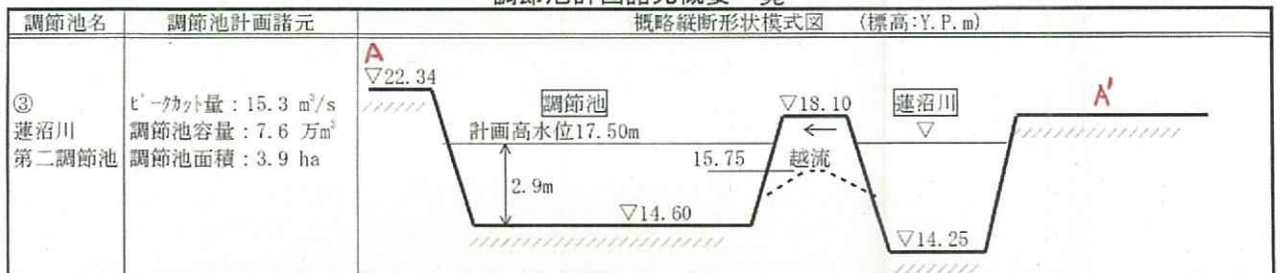
蓮沼川第二調節池
概略位置図(縮尺1:200,000)



平面図(縮尺1:5,000)

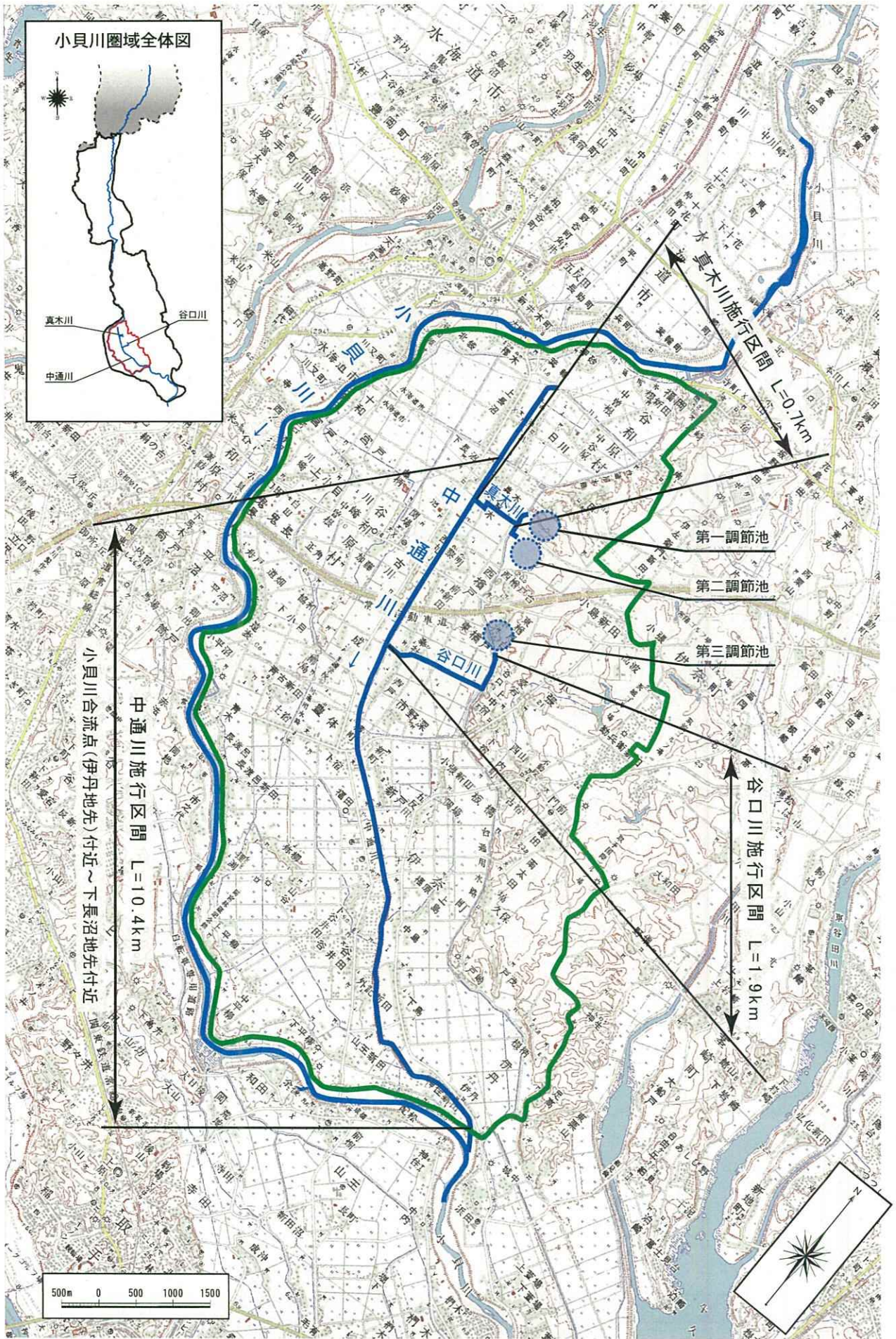


調節池計画諸元概要一覽



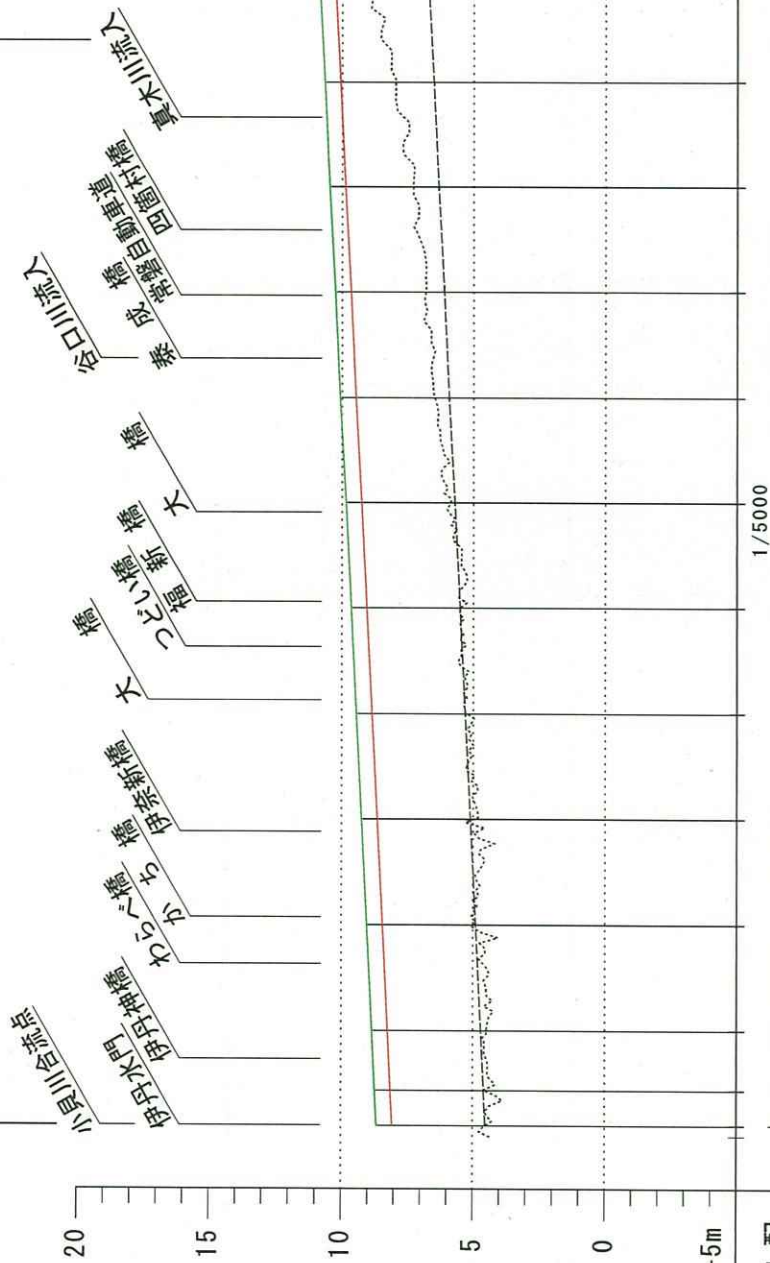
中通川・谷口川・真木川

- 中通川・真木川・谷口川平面図
- 中通川縦断図
- 中通川主要地点横断図
- 谷口川縦断図
- 真木川縦断図
- 谷口川・真木川主要地点横断図
- 中通川調節池概要図（第一～第三）



中通川・真木川・谷口川平面図 (縮尺 1:50,000)

中通川 施行区間 L=10.4km



凡例

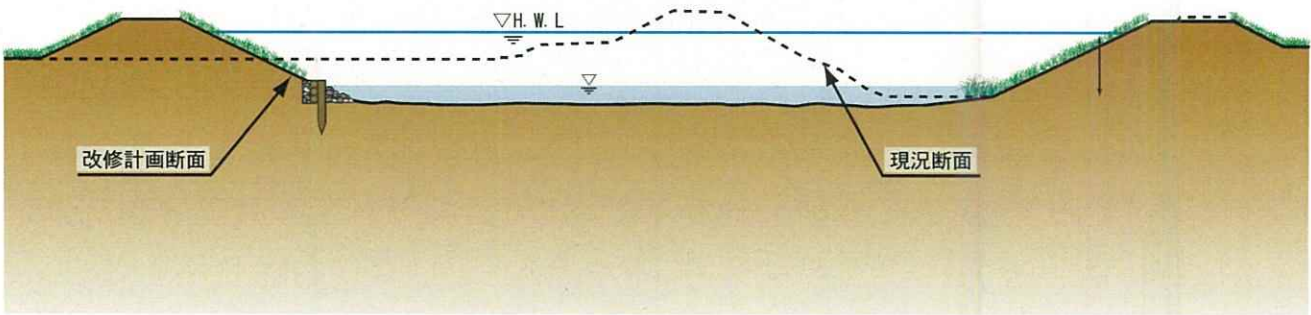
| | |
|-------|---------|
| | 現況河床高 |
| ----- | 施行平均河床高 |
| ----- | 計画堤防高 |
| ----- | 計画高水位 |

| 高水位勾配 | 1/5000 | |
|-----------------|--------|-------|
| 計画堤防高 (Y.P.m) | 8.60 | 10.90 |
| 計画高水位 (Y.P.m) | 8.00 | 10.30 |
| 施行平均河床高 (Y.P.m) | 4.50 | 6.80 |
| 距離 (km) | 0.0 | 11.6 |
| | 1.0 | 11.0 |
| | 2.0 | 10.78 |
| | 3.0 | 10.58 |
| | 4.0 | 9.98 |
| | 5.0 | 9.78 |
| | 6.0 | 9.58 |
| | 7.0 | 9.38 |
| | 8.0 | 9.18 |
| | 9.0 | 8.98 |
| | 10.0 | 8.78 |
| | 11.0 | 8.58 |
| | 12.0 | 8.38 |
| | 13.0 | 8.18 |
| | 14.0 | 7.98 |
| | 15.0 | 7.78 |
| | 16.0 | 7.58 |
| | 17.0 | 7.38 |
| | 18.0 | 7.18 |
| | 19.0 | 6.98 |
| | 20.0 | 6.78 |

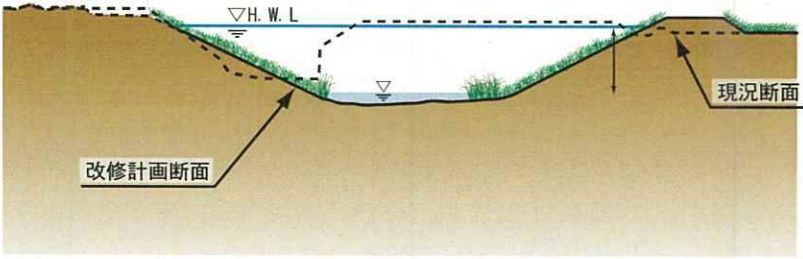
中通川 縦断面図

中通川主要地点横断図

2. 5k 付近(徒橋付近) $Q_p=120 \text{ m}^3/\text{s}$

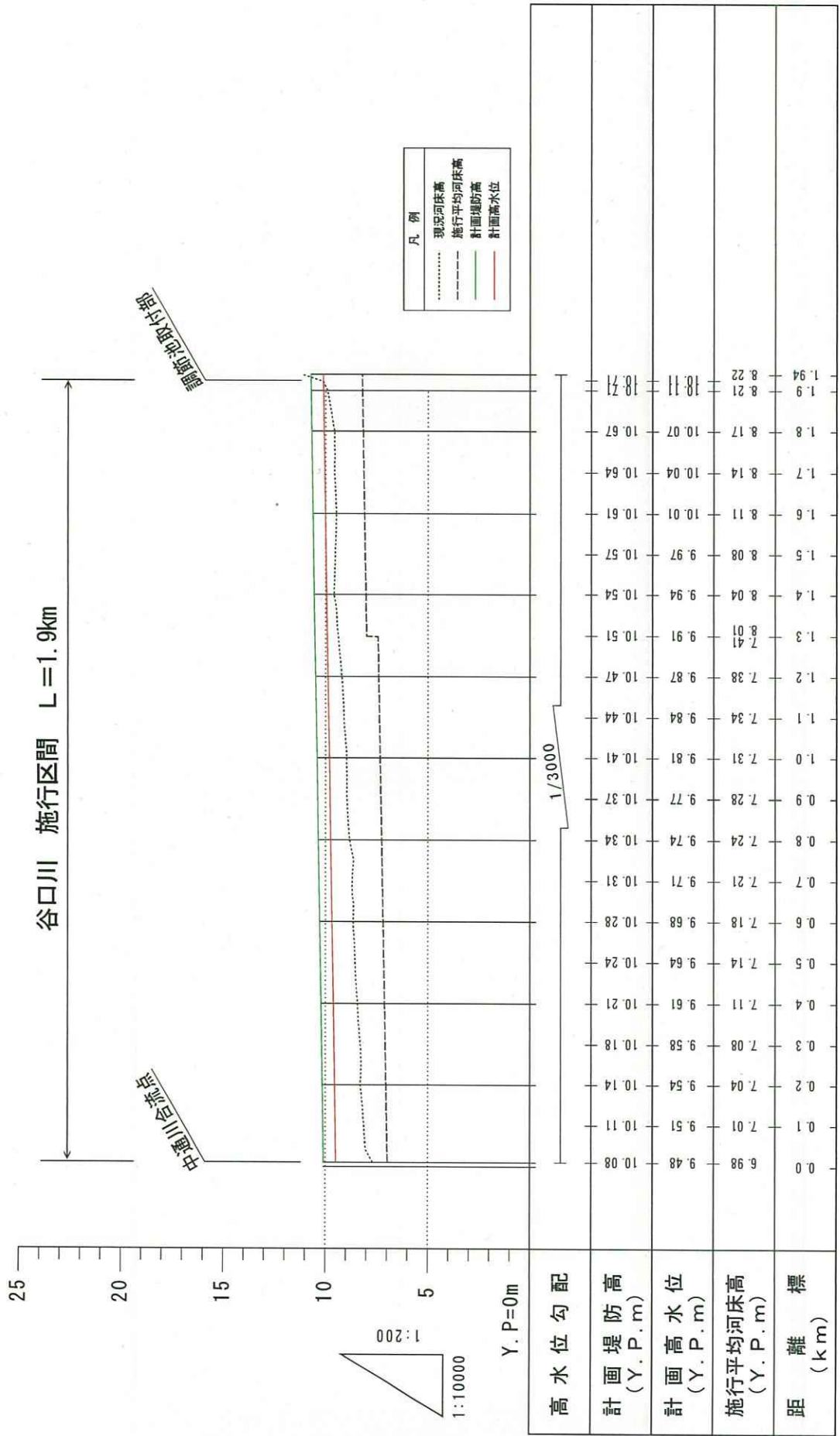


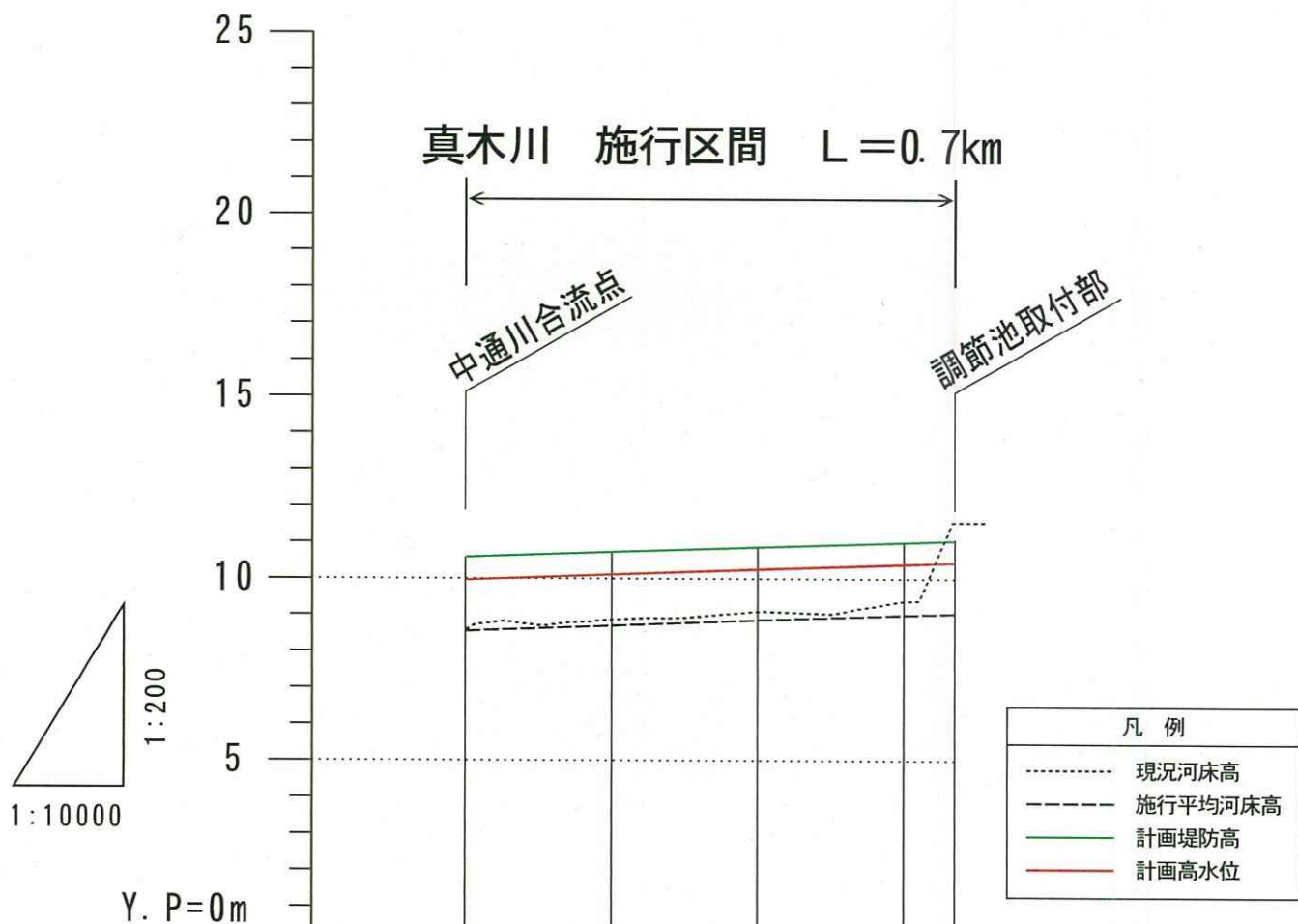
9. 3k 付近(西檜戸地先) $Q_p=45 \text{ m}^3/\text{s}$



谷口川 縦断面図

付-29



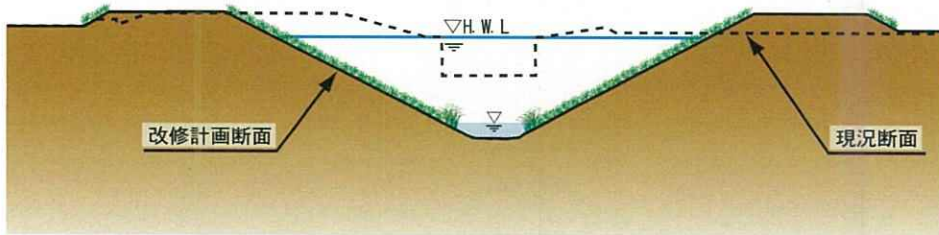


| | | | | | | | | |
|----------------------|--------|-------|-------|-------|-------|-------|-------|-------|
| 高水位勾配 | 1/1400 | | | | | | | |
| 計画堤防高 (Y. P. m) | 10.54 | 10.61 | 10.68 | 10.75 | 10.82 | 10.89 | 10.96 | 11.01 |
| 計画高水位 (Y. P. m) | 9.94 | 10.01 | 10.08 | 10.15 | 10.22 | 10.29 | 10.36 | 10.41 |
| 施行平均河床高 (Y. P. m) | 8.54 | 8.61 | 8.68 | 8.75 | 8.82 | 8.89 | 8.96 | 9.01 |
| 距離標 (km) | 0.0 | 0.1 | 0.2 | 0.3 | 0.4 | 0.5 | 0.6 | 0.67 |

真木川 縦断図

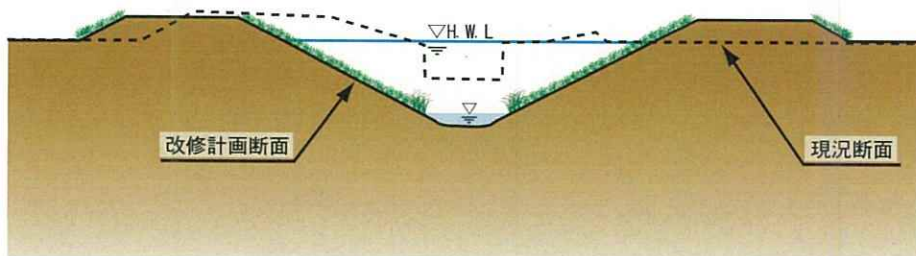
谷口川主要地点横断図

1.0k 付近(谷口地先) $Q_p=10 \text{ m}^3/\text{s}$

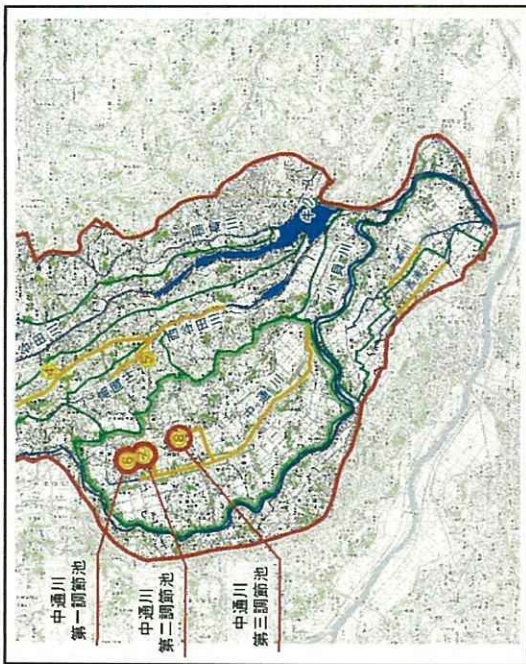


真木川主要地点横断図

0.5k 付近(真木地先) $Q_p=9 \text{ m}^3/\text{s}$



中通川調節池
概略位置図 (縮尺 1:200,000)



| 調節池名 | 調節池計画諸元 | 平面形状 (S=1:5,000) | 縦断形状概略式図 (標高: P.m.) |
|----------------|---|------------------|---------------------|
| ① 中通川 第一調節池 | P-カト量: 22.2万 ³ m ³ 調節池容量: 11.4万 ³ m ³ 調節池面積: 6.26ha | | |
| ② 中通川 第二調節池 | P-カト量: 30.4万 ³ m ³ 調節池容量: 11.4万 ³ m ³ 調節池面積: 6.48ha | | |
| ③ 中通川 第三調節池 | P-カト量: 27.6万 ³ m ³ 調節池容量: 19.0万 ³ m ³ 調節池面積: 4.0ha | | |



