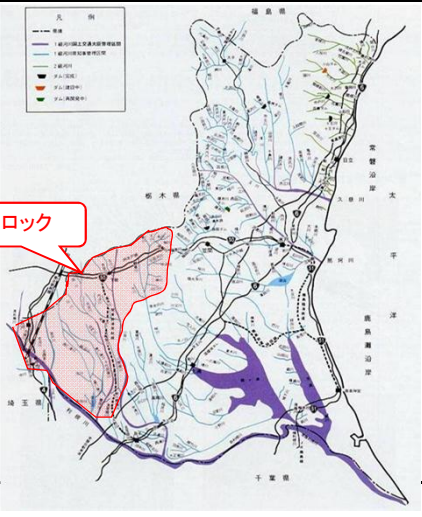




本号から、県内を五ブロック（県北・県央・県南・県西・鹿行）に分けて一ブロックずつ代表的な地震による被災箇所（河川）の復旧完了状況を紹介してまいります。

今回は県西ブロックを紹介します。県西ブロックの被災箇所で、被災規模が大きかった河川は飯沼川と西仁連川です。飯沼川や西仁連川では、基礎地盤を含む堤体の円弧すべり等により、堤防の沈下や亀裂等が発生しました。また砂防施設の御領川（桜川市）も護岸の破損がありました。復旧が完了しております。

また、今月は県内でも桜が開花しました。茨城県では河川敷に桜つつみの整備を実施してきていますので、整備箇所の今春の桜つつみの状況をお知らせします。



県西ブロック

位置図



被災箇所 (河川)飯沼川 L=86m

坂東市役所猿島庁舎

◎飯沼川堤防の復旧（坂東市）

【復旧完了箇所】



被災写真



堤防の崩壊

復旧状況

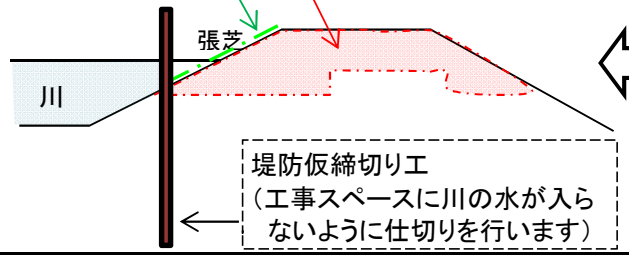


応急対策後 (堤防仮締切り工)

完成写真



盛土をして堤防を復旧
芝を張り法面を保護



堤防仮締切り工 (工事スペースに川の水が入らないように仕切りを行います)

位置図



被災箇所 (河川)西仁連川 L=79m

古河市役所三和庁舎

◎西仁連川堤防の復旧（古河市）

【復旧完了箇所】



被災写真



堤防が沈下し縦断方向に亀裂が発生

復旧状況

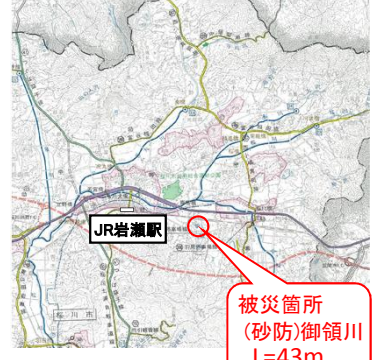


応急対策後 (堤防仮締切り工)

完成写真



位置図



被災箇所 (砂防)御領川 L=43m

JR岩瀬駅

◎御領川護岸の復旧（桜川市）

【復旧完了箇所】



被災写真



護岸の破損

完成写真



かごマットにて復旧

〈今春の桜つつみ整備箇所の状況〉

五行川(筑西市)
撮影日:4月12日



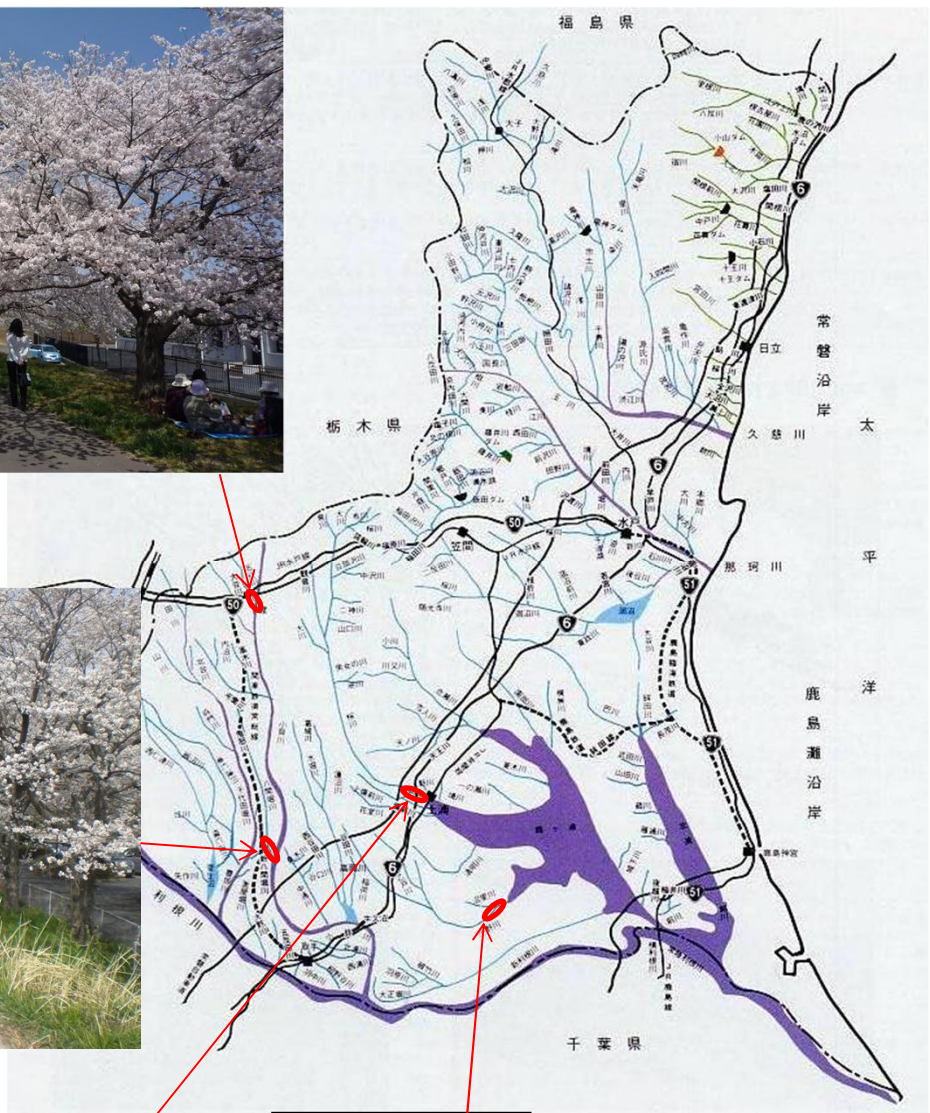
八間堀川(常総市)
撮影日:4月10日



桜川(土浦市)
撮影日:4月15日



小野川(稲敷市)
撮影日:4月15日



【河川かわら版】
 発行 茨城県土木部河川課
 〒310-8555 水戸市笠原町978番6
 TEL 029-301-4485
 HPアドレス
<http://www.pref.ibaraki.jp/bukyoku/doboku/01class/class06/>

