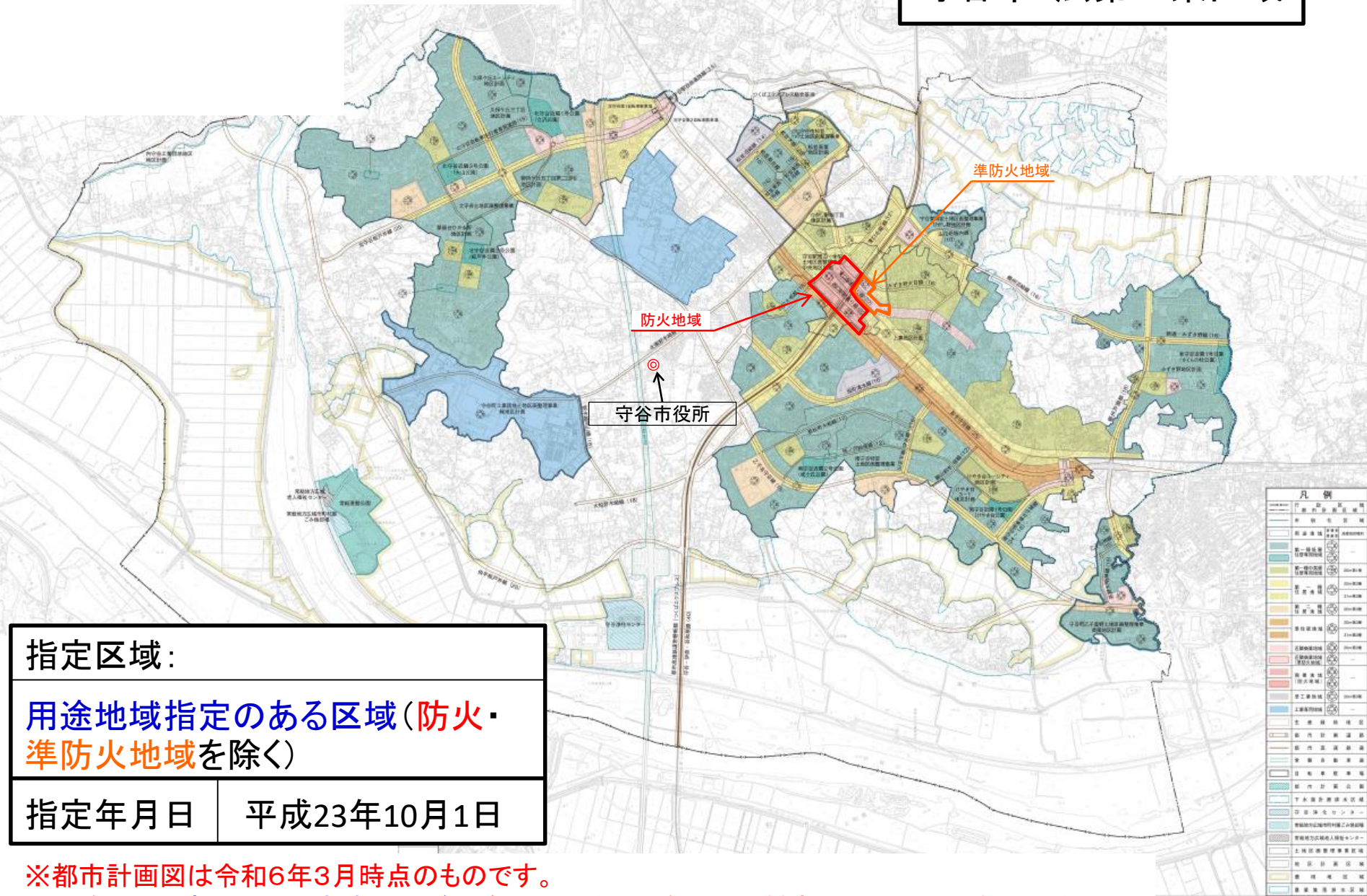


守谷市・法第22条区域



凡例	用途地域	指定区域
防火地域	防火地域	防火地域
準防火地域	準防火地域	準防火地域
第一種住居地域	第一種住居地域	第一種住居地域
第二種住居地域	第二種住居地域	第二種住居地域
第三種住居地域	第三種住居地域	第三種住居地域
第四種住居地域	第四種住居地域	第四種住居地域
第五種住居地域	第五種住居地域	第五種住居地域
第一種商業地域	第一種商業地域	第一種商業地域
第二種商業地域	第二種商業地域	第二種商業地域
第三種商業地域	第三種商業地域	第三種商業地域
第一種工業地域	第一種工業地域	第一種工業地域
第二種工業地域	第二種工業地域	第二種工業地域
第三種工業地域	第三種工業地域	第三種工業地域
第一種近郊地域	第一種近郊地域	第一種近郊地域
第二種近郊地域	第二種近郊地域	第二種近郊地域
第三種近郊地域	第三種近郊地域	第三種近郊地域
第一種河川沿道地域	第一種河川沿道地域	第一種河川沿道地域
第二種河川沿道地域	第二種河川沿道地域	第二種河川沿道地域
第三種河川沿道地域	第三種河川沿道地域	第三種河川沿道地域
第一種緑地	第一種緑地	第一種緑地
第二種緑地	第二種緑地	第二種緑地
第三種緑地	第三種緑地	第三種緑地
第一種公園	第一種公園	第一種公園
第二種公園	第二種公園	第二種公園
第三種公園	第三種公園	第三種公園
第一種運動場	第一種運動場	第一種運動場
第二種運動場	第二種運動場	第二種運動場
第三種運動場	第三種運動場	第三種運動場
第一種体育館	第一種体育館	第一種体育館
第二種体育館	第二種体育館	第二種体育館
第三種体育館	第三種体育館	第三種体育館
第一種文化センター	第一種文化センター	第一種文化センター
第二種文化センター	第二種文化センター	第二種文化センター
第三種文化センター	第三種文化センター	第三種文化センター
第一種市民センター	第一種市民センター	第一種市民センター
第二種市民センター	第二種市民センター	第二種市民センター
第三種市民センター	第三種市民センター	第三種市民センター
第一種市民会館	第一種市民会館	第一種市民会館
第二種市民会館	第二種市民会館	第二種市民会館
第三種市民会館	第三種市民会館	第三種市民会館
第一種市民ホール	第一種市民ホール	第一種市民ホール
第二種市民ホール	第二種市民ホール	第二種市民ホール
第三種市民ホール	第三種市民ホール	第三種市民ホール
第一種市民劇場	第一種市民劇場	第一種市民劇場
第二種市民劇場	第二種市民劇場	第二種市民劇場
第三種市民劇場	第三種市民劇場	第三種市民劇場
第一種市民音楽堂	第一種市民音楽堂	第一種市民音楽堂
第二種市民音楽堂	第二種市民音楽堂	第二種市民音楽堂
第三種市民音楽堂	第三種市民音楽堂	第三種市民音楽堂
第一種市民図書館	第一種市民図書館	第一種市民図書館
第二種市民図書館	第二種市民図書館	第二種市民図書館
第三種市民図書館	第三種市民図書館	第三種市民図書館
第一種市民博物館	第一種市民博物館	第一種市民博物館
第二種市民博物館	第二種市民博物館	第二種市民博物館
第三種市民博物館	第三種市民博物館	第三種市民博物館
第一種市民美術館	第一種市民美術館	第一種市民美術館
第二種市民美術館	第二種市民美術館	第二種市民美術館
第三種市民美術館	第三種市民美術館	第三種市民美術館
第一種市民劇場	第一種市民劇場	第一種市民劇場
第二種市民劇場	第二種市民劇場	第二種市民劇場
第三種市民劇場	第三種市民劇場	第三種市民劇場
第一種市民音楽堂	第一種市民音楽堂	第一種市民音楽堂
第二種市民音楽堂	第二種市民音楽堂	第二種市民音楽堂
第三種市民音楽堂	第三種市民音楽堂	第三種市民音楽堂
第一種市民図書館	第一種市民図書館	第一種市民図書館
第二種市民図書館	第二種市民図書館	第二種市民図書館
第三種市民図書館	第三種市民図書館	第三種市民図書館
第一種市民博物館	第一種市民博物館	第一種市民博物館
第二種市民博物館	第二種市民博物館	第二種市民博物館
第三種市民博物館	第三種市民博物館	第三種市民博物館
第一種市民美術館	第一種市民美術館	第一種市民美術館
第二種市民美術館	第二種市民美術館	第二種市民美術館
第三種市民美術館	第三種市民美術館	第三種市民美術館