

茨城県耐震改修促進計画

—資料編—

令和4年3月

茨城県

資料編 目次

資料1 本計画で対象とする地震の震度分布と被害想定・・・・・・・・・・資 1

資料2 特定建築物一覧・・・・・・・・・・・・・・・・・・資 8

資料3 緊急輸送道路一覧・・・・・・・・・・・・・・・・・・資 9

資料4 耐震診断義務付け道路一覧・・・・・・・・・・資 36

資料1 本計画で対象とする地震の震度分布と被害想定

本県では、県及びその周辺における過去の地震被害や断層の分布状況を踏まえ、本県に大きな被害をもたらすおそれのある7つの想定地震を以下の【本県に大きな被害をもたらすおそれのある想定地震】のとおり設定しています。本計画で想定する地震は、これら7つの想定地震のうち、特に被害量が大きく、県内の各地域に特徴的な被害をもたらすとされる3つの地震（同表中、(※)印を付した地震）を選定し、以下、これら3つの地震の被害想定の詳細を記載します。（出典：茨城県地震被害想定調査報告書）

□本県に大きな被害をもたらすおそれのある想定地震

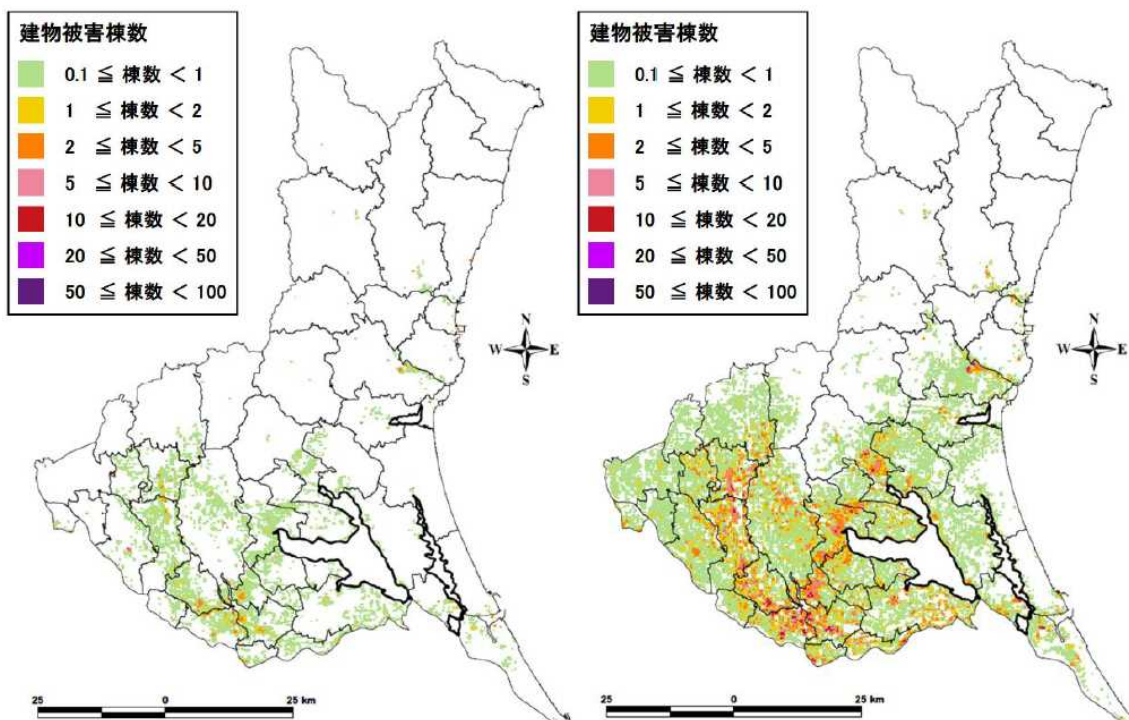
	地震名	想定の観点
1	茨城県南部の地震 (※)	内閣府が設定した首都直下のマグニチュード7クラスの地震の中で県南部地域に影響のある地震
2	茨城・埼玉県境の地震	
3	F1断層、北方陸域の断層、塩ノ平地震断層の連動による地震 (※)	原子力規制委員会で検討が行われた県北部の活断層による地震 (注) (注) 県内では確実に活断層であるとされるものは知られておりませんが、発生すれば大きな被害をもたらす事態に備えるため、想定の対象としています。
4	棚倉破砕帯東縁断層、同西縁断層の連動による地震	
5	太平洋プレート内の地震 (北部)	地震調査委員会長期評価部会で議論が行われている太平洋プレート内で発生する地震
6	太平洋プレート内の地震 (南部)	
7	茨城県沖から房総半島沖にかけての地震 (※)	県が平成24年度に実施した津波浸水想定の対象地震

□選定した3つの地震の主な特徴

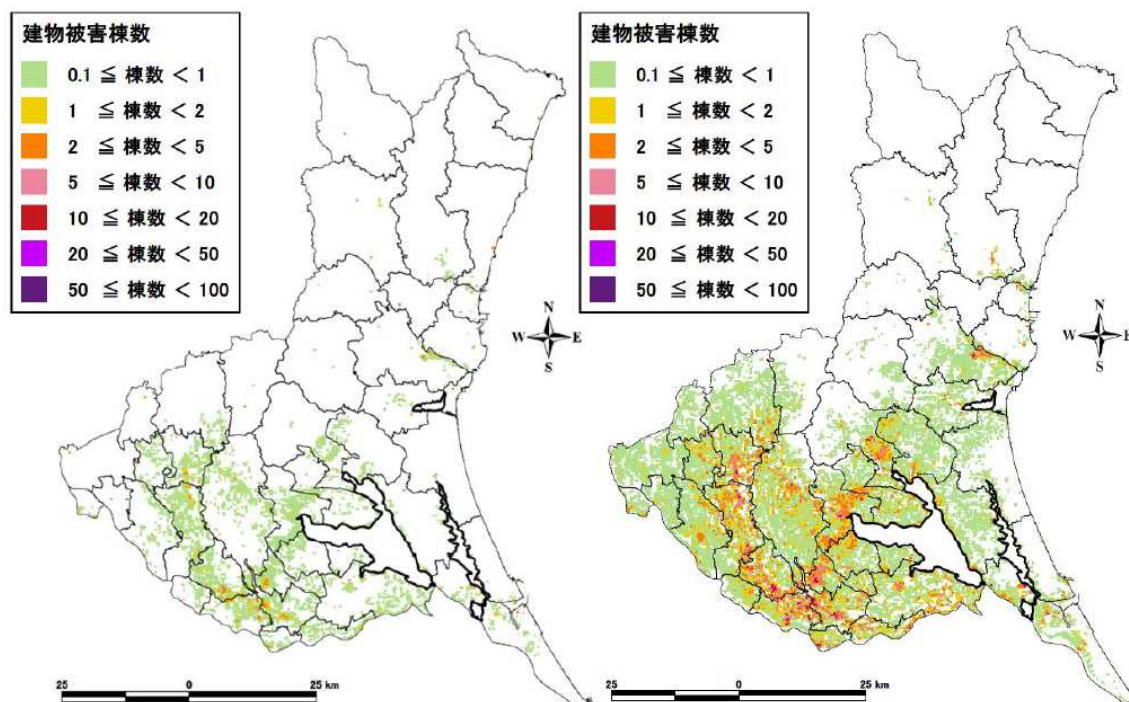
	地震名	想定の観点
1	茨城県南部の地震	県南・県西地域を中心に揺れや火災の被害が多く発生する地震（「茨城・埼玉県境の地震」もほぼ似た被害が発生）
2	F1断層、北方陸域の断層、塩ノ平地震断層の連動による地震	県北地域の沿岸部で震度6強から震度7を計測する地域で揺れによる被害が特に多く発生する地震（「棚倉破砕帯東縁断層などの連動の地震」もほぼ似た被害が発生）
3	茨城県沖から房総半島沖にかけての地震	県央から鹿行、県南にかけて液状化や揺れによる被害が広く分布し、沿岸部全域にわたって津波被害も発生する地震（北部と南部の「太平洋プレート内の地震」を合わせたような被害が発生）

1. 茨城県南部の地震による被害想定概要

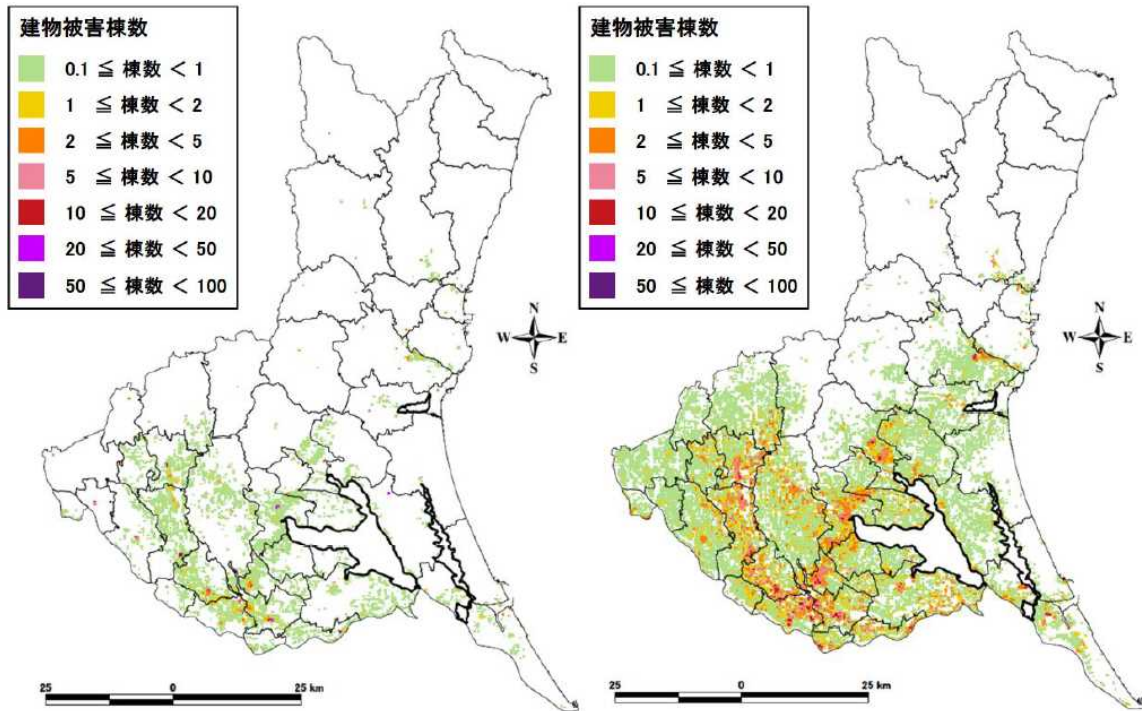
□ 建物被害分布（茨城県南部の地震、冬深夜）（左：全壊・焼失棟数、右：半壊棟数）



□ 建物被害分布（茨城県南部の地震、夏12時）（左：全壊・焼失棟数、右：半壊棟数）



□建物被害分布（茨城県南部の地震、冬 18 時）（左：全壊・焼失棟数、右：半壊棟数）



□建物被害 (単位：棟)

季節 時間帯	液状化		揺れ		土砂災害		火災	合計	
	全壊	半壊	全壊	半壊	全壊	半壊	焼失	全壊 ・ 焼失	半壊
冬 深夜	680	5,300	2,400	27,000	20	40	490	3,600	32,000
夏 12 時							240	3,400	
冬 18 時							5,300	8,400	

□人的被害 (単位：人)

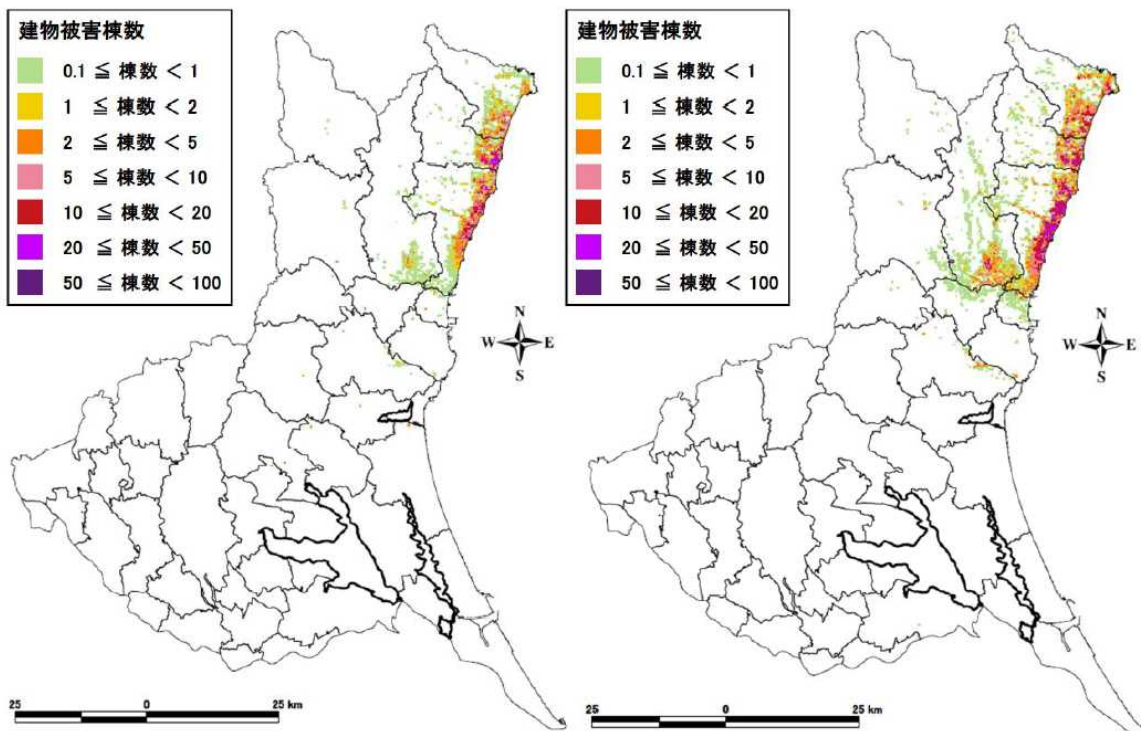
季節 時間帯	内訳	建物倒壊		土砂 災害	火災	ブロック 塀等	合計
		(内数) 屋内収容物					
冬 深夜	死者数	170	40	10	10	*	180
	負傷者数	4,400	1,400	10	30	*	4,400
	(内数) 重傷者数	310	250	*	10	*	320
夏 12 時	死者数	90	20	*	*	*	90
	負傷者数	2,700	1,000	*	20	20	2,700
	(内数) 重傷者数	240	190	*	10	10	250
冬 18 時	死者数	130	30	*	10	10	140
	負傷者数	3,100	970	10	270	80	3,500
	(内数) 重傷者数	230	180	*	80	30	340

※「*」は「わずか」という意味である。

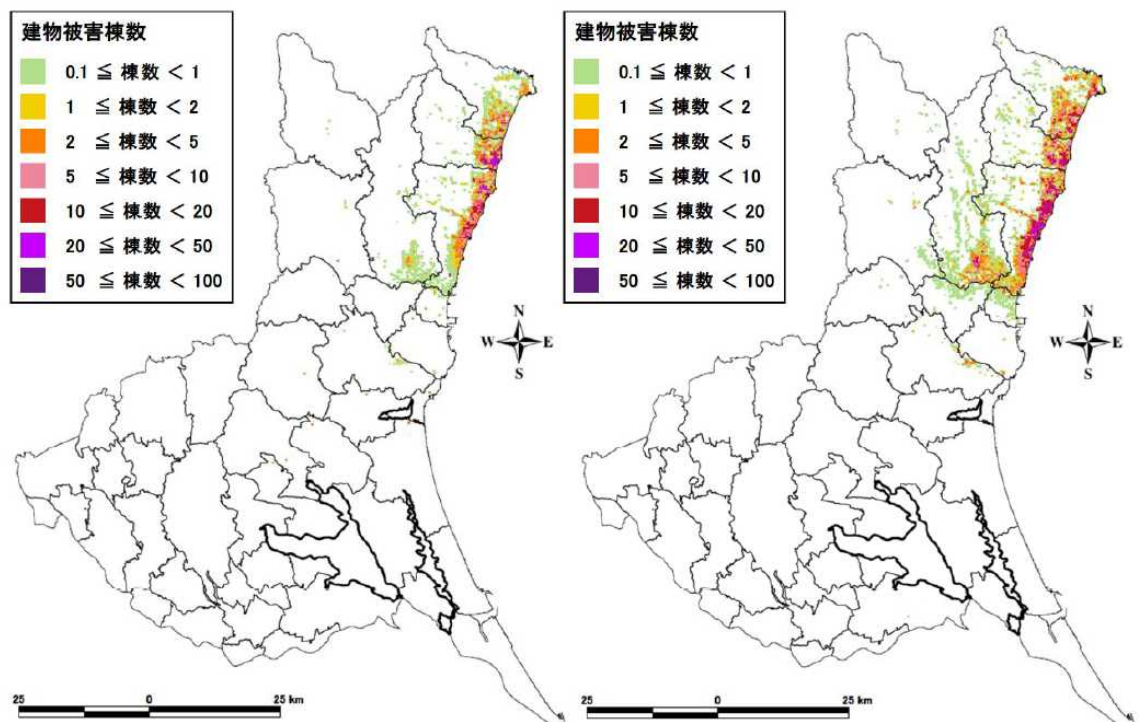
※表中の数量は集計結果を切り上げているため、合計が合わない場合がある。

2. F1断層、北方陸域の断層、塩ノ平地震断層の連動による地震

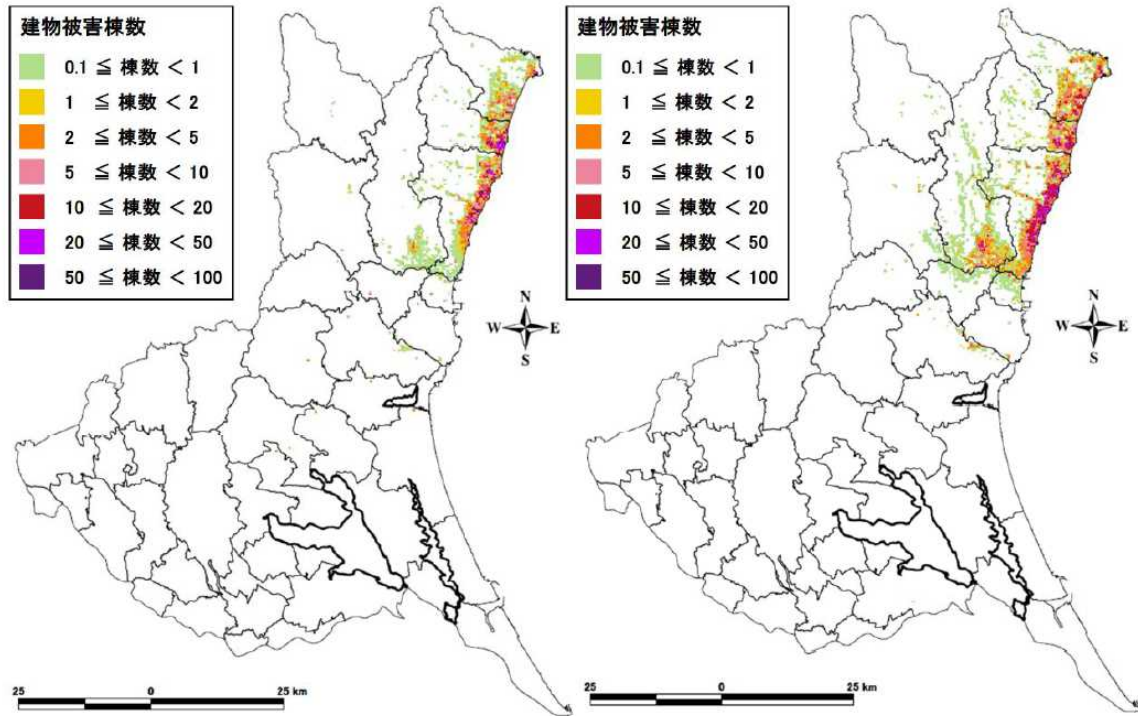
□建物被害分布（F1断層などの連動の地震、冬深夜）（左：全壊・焼失棟数、右：半壊棟数）



□建物被害分布（F1断層などの連動の地震、夏12時）（左：全壊・焼失棟数、右：半壊棟数）



□建物被害分布（F1断層などの連動の地震、冬18時）（左：全壊・焼失棟数、右：半壊棟数）



□建物被害

（単位：棟）

季節 時間帯	液状化		揺れ		土砂災害		火災	合計	
	全壊	半壊	全壊	半壊	全壊	半壊	焼失	全壊 ・焼失	半壊
冬 深夜	80	530	9,700	20,000	30	70	1,600	12,000	21,000
夏 12時							720	11,000	
冬 18時							3,500	14,000	

□人的被害

（単位：人）

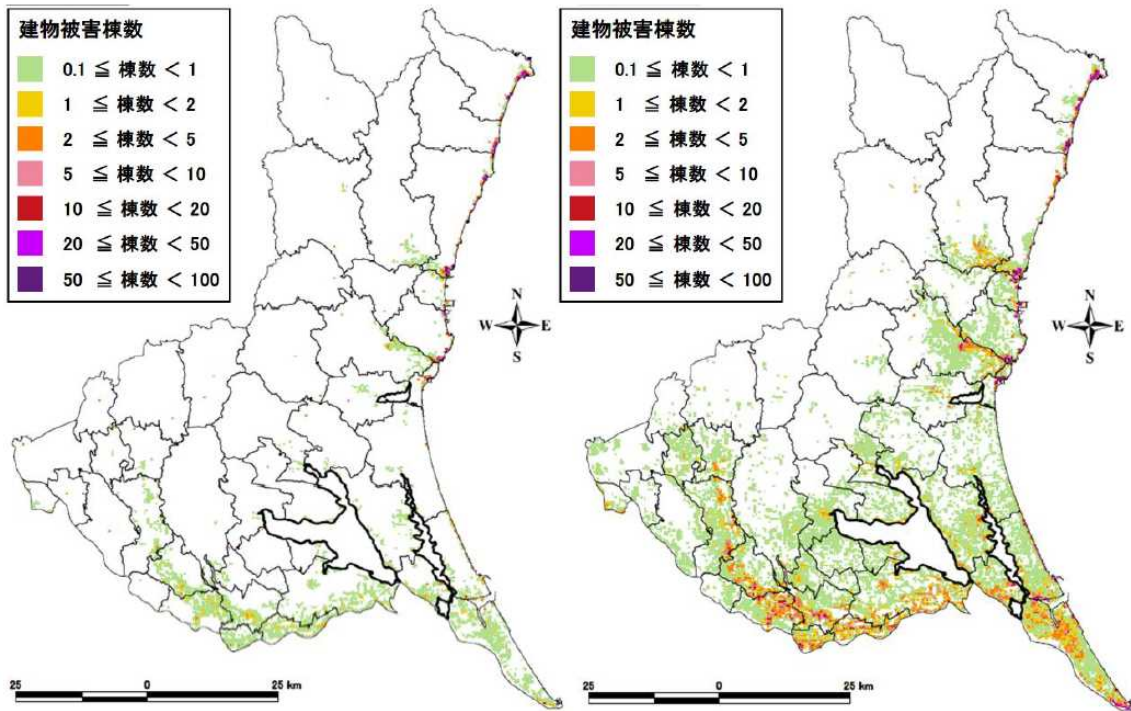
季節 時間帯	内訳	建物倒壊		土砂 災害	火災	ブロック 塀等	合計
		(内数) 屋内収容物					
冬 深夜	死者数	650	40	10	80	*	730
	負傷者数	4,400	920	10	110	*	4,500
	(内数) 重傷者数	810	190	10	30	*	840
夏 12時	死者数	320	20	10	10	*	330
	負傷者数	3,200	660	10	50	10	3,300
	(内数) 重傷者数	510	130	*	20	10	520
冬 18時	死者数	500	30	10	130	10	630
	負傷者数	3,400	660	10	220	50	3,700
	(内数) 重傷者数	580	130	10	70	20	660

※「*」は「わずか」という意味である。

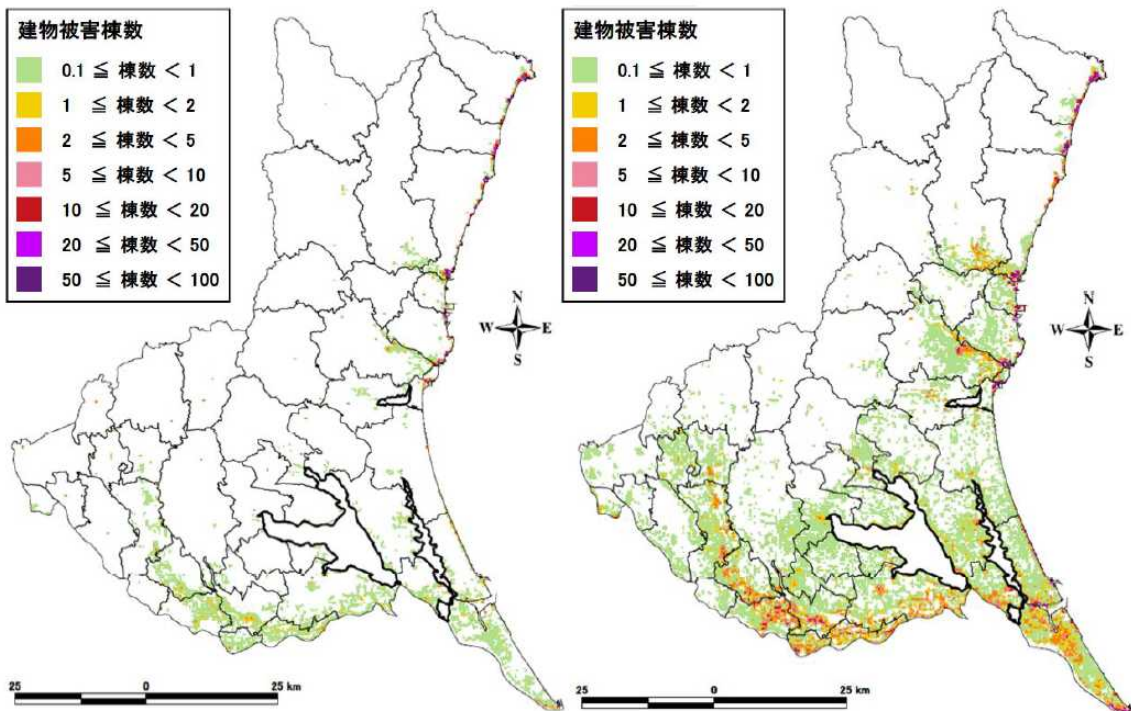
※表中の数量は集計結果を切り上げているため、合計が合わない場合がある。

3. 茨城県沖から房総半島沖にかけての地震

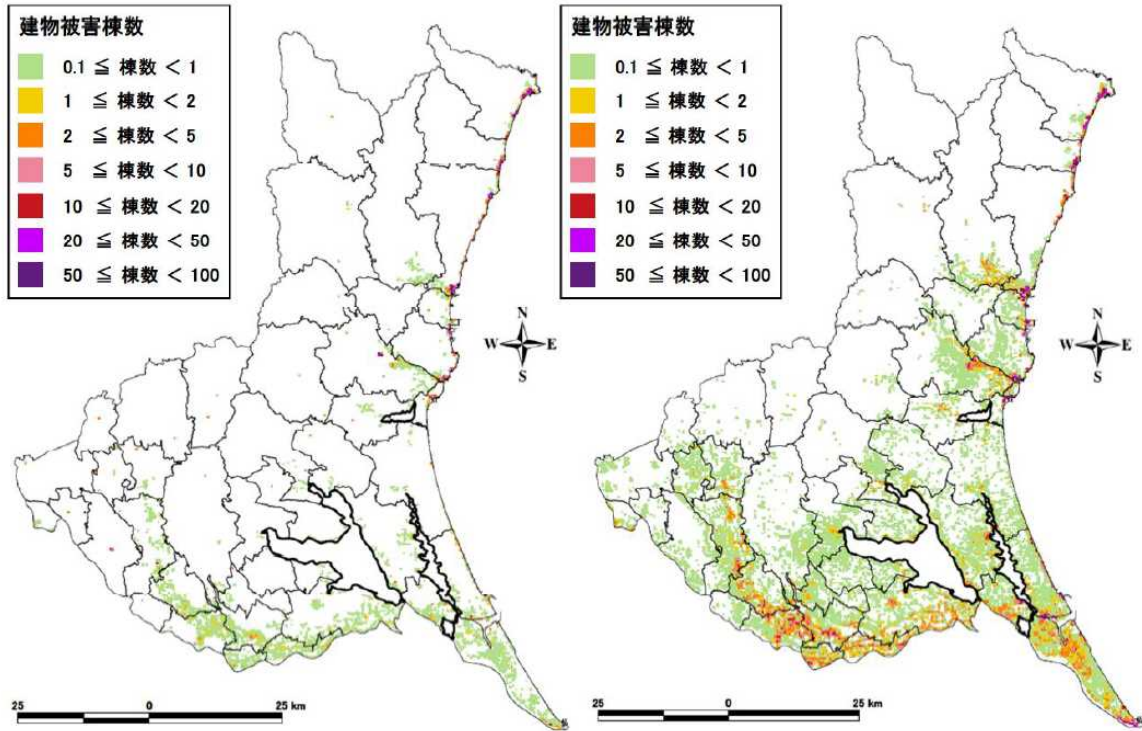
□建物被害分布（茨城県沖～房総半島沖の地震、冬深夜）（左：全壊・焼失棟数、右：半壊棟数）



□建物被害分布（茨城県沖～房総半島沖の地震、夏12時）（左：全壊・焼失棟数、右：半壊棟数）



□建物被害分布（茨城県沖～房総半島沖の地震、冬18時）（左：全壊・焼失棟数、右：半壊棟数）



□建物被害 (単位：棟)

季節 時間帯	液状化		揺れ		土砂災害		津波		火災	合計	
	全壊	半壊	全壊	半壊	全壊	半壊	全壊	半壊	焼失	全壊・焼失	半壊
冬 深夜	760	6,100	1,100	14,000	10	20	7,400	11,000	250	9,500	30,000
夏 12時									240	9,500	
冬 18時									1,400	11,000	

□人的被害 (単位：人)

季節 時間帯	内訳	建物倒壊		土砂災害	津波	火災	ブロック塀等	合計
		(内数)	屋内収容物					
冬 深夜	死者数	80	30	*	20	*	*	100
	負傷者数	2,300	1,100	10	10	20	*	2,300
	(内数) 重傷者数	210	190	*	10	10	*	220
夏 12時	死者数	40	10	*	10	*	*	50
	負傷者数	1,500	780	*	10	20	10	1,500
	(内数) 重傷者数	160	140	*	10	10	10	170
冬 18時	死者数	60	20	*	20	10	10	80
	負傷者数	1,700	750	*	10	80	50	1,800
	(内数) 重傷者数	160	140	*	10	20	20	200

※「*」は「わずか」という意味である。

※表中の数量は集計結果を切り上げているため、合計が合わない場合がある。

資料2 特定建築物等一覧

用 途		特定既存耐震不適格建築物（法第14条）		
		指導・助言対象 （法第15条第1項）	指示対象 （法第15条第2項）	耐震診断義務付け対象 （法附則第3条）
学 校	小学校、中学校、中等教育学校の前期課程若しくは特別支援学校	階数2以上かつ1,000㎡以上 ※屋内運動場の面積を含む	階数2以上かつ1,500㎡以上 ※屋内運動場の面積を含む	階数2以上かつ3,000㎡以上 ※屋内運動場の面積を含む
	上記以外の学校	階数3以上かつ1,000㎡以上		
体育館(一般公共の用に供されるもの)		階数1以上かつ1,000㎡以上	階数1以上かつ2,000㎡以上	階数1以上かつ5,000㎡以上
ボーリング場、スケート場、水泳場その他これらに類する運動施設		階数3以上かつ1,000㎡以上	階数3以上かつ2,000㎡以上	階数3以上かつ5,000㎡以上
病院、診療所		階数3以上かつ1,000㎡以上	階数3以上かつ2,000㎡以上	階数3以上かつ5,000㎡以上
劇場、観覧場、映画館、演芸場		階数3以上かつ1,000㎡以上	階数3以上かつ2,000㎡以上	階数3以上かつ5,000㎡以上
集会場、公会堂		階数3以上かつ1,000㎡以上	階数3以上かつ2,000㎡以上	階数3以上かつ5,000㎡以上
展示場		階数3以上かつ1,000㎡以上	階数3以上かつ2,000㎡以上	階数3以上かつ5,000㎡以上
卸売市場		階数3以上かつ1,000㎡以上		
百貨店、マーケットその他の物品販売業を営む店舗		階数3以上かつ1,000㎡以上	階数3以上かつ2,000㎡以上	階数3以上かつ5,000㎡以上
ホテル、旅館		階数3以上かつ1,000㎡以上	階数3以上かつ2,000㎡以上	階数3以上かつ5,000㎡以上
賃貸住宅(共同住居に限る。)、寄宿舎、下宿		階数3以上かつ1,000㎡以上		
事務所		階数3以上かつ1,000㎡以上		
老人ホーム、老人短期入所施設、福祉ホームその他これらに類するもの		階数2以上かつ1,000㎡以上	階数2以上かつ2,000㎡以上	階数2以上かつ5,000㎡以上
老人福祉センター、児童厚生施設、身体障害者福祉センターその他これらに類するもの		階数2以上かつ1,000㎡以上	階数2以上かつ2,000㎡以上	階数2以上かつ5,000㎡以上
幼稚園、保育所		階数2以上かつ500㎡以上	階数2以上かつ750㎡以上	階数2以上かつ1,500㎡以上
博物館、美術館、図書館		階数3以上かつ1,000㎡以上	階数3以上かつ2,000㎡以上	階数3以上かつ5,000㎡以上
遊技場		階数3以上かつ1,000㎡以上	階数3以上かつ2,000㎡以上	階数3以上かつ5,000㎡以上
公衆浴場		階数3以上かつ1,000㎡以上	階数3以上かつ2,000㎡以上	階数3以上かつ5,000㎡以上
飲食店、キャバレー、料理店、ナイトクラブ、ダンスホールその他これらに類するもの		階数3以上かつ1,000㎡以上	階数3以上かつ2,000㎡以上	階数3以上かつ5,000㎡以上
理髪店、質屋、貸衣装屋、銀行その他これらに類するサービス業を営む店舗		階数3以上かつ1,000㎡以上	階数3以上かつ2,000㎡以上	階数3以上かつ5,000㎡以上
工場(危険物の貯蔵場又は処理場の用途に供する建築物を除く。)		階数3以上かつ1,000㎡以上		
車両の停車場又は船舶若しくは航空機の発着場を構成する建築物で旅客の乗降又は待合の用に供するもの		階数3以上かつ1,000㎡以上	階数3以上かつ2,000㎡以上	階数3以上かつ5,000㎡以上
自動車車庫その他の自動車又は自転車の停留又は駐車のための施設		階数3以上かつ1,000㎡以上	階数3以上かつ2,000㎡以上	階数3以上かつ5,000㎡以上
保健所、税務署その他これに類する公益上必要な建築物		階数3以上かつ1,000㎡以上	階数3以上かつ2,000㎡以上	階数3以上かつ5,000㎡以上
危険物の貯蔵場又は処理場の用途に供する建築物		政令で定める数量以上の危険物を貯蔵、処理する全ての建築物	500㎡以上	階数1以上かつ5,000㎡以上 (敷地境界線から一定距離以内に存する建築物に限る)
避難路沿道建築物		耐震改修促進計画で指定する避難路の沿道建築物であって、前面道路幅員の1/2超の高さの建築物(道路幅員が12m以下の場合は6m超)		耐震改修促進計画で指定する重要な避難路の沿道建築物であって、前面道路幅員の1/2超の高さの建築物(道路幅員が12m以下の場合は6m超)
防災拠点である建築物				耐震改修促進計画で指定する大規模な地震が発生した場合においてその利用を確保することが公益上必要な、病院、官公署、災害応急対策に必要な施設等の建築物

※太枠内は要安全確認計画記載建築物を示す。

資料3 緊急輸送道路一覧

□第1次緊急輸送道路

※概ね5年以内に供用予定も含む

路線番号	路線名	起点側	終点側
(高速自動車国道)			
E6	常磐自動車道	守谷市県境(千葉県)から	北茨城市県境(福島県)まで
E50	北関東自動車道	筑西市県境(栃木県)から	水戸市元石川町(水戸南IC)まで
E51	東関東自動車道水戸線	潮来市県境(千葉県)から	潮来市延方(潮来IC)まで
	〃	鉾田市飯名(鉾田IC)から	東茨城郡茨城町越安(茨城町JCT)まで
	〃(潮来IC~鉾田IC供用から)	潮来市延方(潮来IC)から	鉾田市飯名(鉾田IC)まで
(一般国道自動車専用道路)			
C4	首都圏中央連絡自動車道	猿島郡五霞町県境(埼玉県)から	稲敷郡河内町県境(千葉県)まで
E50	東水戸道路	水戸市元石川町(水戸南IC)から	ひたちなか市部田野(ひたちなかIC)まで
(有料道路)			
E50	常陸那珂有料道路	ひたちなか市新光町(ひたち海浜公園IC)から	ひたちなか市部田野(ひたちなかIC)まで
354	水海道有料道路	常総市豊岡町細野中 主要地方道取手豊岡線交差から	常総市小山戸町 一般県道谷和原筑西線交差まで
66	日立有料道路	日立市助川町(日立中央IC)から	日立市白銀町3丁目 主要地方道日立山方線交差まで
(一般国道)			
4	国道4号	猿島郡五霞町県境(埼玉県)から	古河市県境(栃木県)まで
	〃	古河市県境(埼玉県)から	古河市県境(栃木県)まで
	〃	結城市県境(栃木県)から	結城市県境(栃木県)まで
6	国道6号	取手市県境(千葉県)から	北茨城市県境(福島県)まで
	〃	つくば市西大井 国道408号交差(大井北交差点)から	土浦市西根南3丁目 主要地方道土浦つくば線交差(中村西根交差点)まで
	〃	水戸市酒門町 国道50号交差(酒門町交差点)から	水戸市元石川町 北関東自動車道(水戸南IC)まで
	〃	日立市旭町3丁目 国道245号交差(旭町交差点)から	日立市東滑川町3丁目 国道6号交差まで
50	国道50号	結城市県境(栃木県)から	水戸市三の丸1丁目 国道51号交差(水戸駅前交差点)まで
	〃	水戸市大塚町 国道50号交差(大塚池の端交差点)から	水戸市酒門町 国道6号交差(酒門町交差点)まで
51	国道51号	稲敷市県境(千葉県)から	水戸市三の丸1丁目 国道50号交差(水戸駅前交差点)まで
118	国道118号	水戸市末広町1丁目 一般県道上水戸停車場千波公園線交差(末広町1丁目交差点)から	久慈郡大子町県境(福島県)まで
	〃	水戸市大町3丁目 国道118号交差(大町3丁目交差点)から	水戸市金町1丁目 国道118号交差(气象台前交差点)まで
	〃(袋田バイパス供用から)	久慈郡大子町袋田 国道118号交差から	久慈郡大子町北田気 国道118号交差まで
123	国道123号	常陸大宮市県境(栃木県)から	常陸大宮市野口 常陸大宮市道交差まで

路線番号	路線名	起点側	終点側
	〃	常陸大宮市野口 主要地方道常陸大宮御前山線交差(野口交差点)から	水戸市袴塚3丁目 国道118号交差まで
124	国道124号	神栖市県境(千葉県)から	鹿嶋市宮中 国道51号交差(消防署南交差点)まで
125	国道125号	稲敷市西代 国道51号交差(北田交差点)から	土浦市中 国道6号交差(中村陸橋下交差点)まで
	〃	土浦市若松町 主要地方道土浦笠間線交差(若松町交差点)から	古河市旭町2丁目 国道125号交差まで
	〃(古河拡幅供用まで)	古河市旭町2丁目 国道125号交差から	古河市旭町1丁目 国道4号交差(三杉町交差点)まで
	〃(古河拡幅供用から)	古河市旭町2丁目 国道125号交差から	古河市三杉町 国道4号交差まで
245	国道245号	水戸市塩崎 国道51号交差(塩崎交差点)から	日立市鹿島町2丁目 国道6号交差(国道245号入口交差点)まで
293	国道293号	日立市留町 国道245号交差(留町交差点)から	常陸太田市幡町 常陸太田市道交差まで
	〃	常陸太田市久米町 国道293号交差から	常陸大宮市県境(栃木県)まで
	〃(常陸太田東バイパス供用まで)	常陸太田市山下町 国道349号交差(三才町交差点)から	常陸太田市久米町 国道293号交差まで
	〃(常陸太田東バイパス供用から)	常陸太田市瑞龍町 国道349号交差から	常陸太田市久米町 国道293号交差まで
294	国道294号	取手市白山1丁目 国道6号交差(国道294号入口交差点)から	筑西市県境(栃木県)まで
349	国道349号	水戸市梅香2丁目 主要地方道水戸神栖線交差から	常陸太田市県境(福島県)まで
354	国道354号	古河市県境(埼玉県)から	猿島郡境町塚崎 一般県道境間々田線交差(境特別支援北交差点)まで
	〃	猿島郡境町塚崎 一般県道境間々田線交差(塚崎南交差点)から	坂東市上出島 坂東市道交差(上出島交差点)まで
	〃	猿島郡境町猿山 主要地方道結城野田線交差から	猿島郡境町蛇池 首都圏中央連絡自動車道(境古河IC)まで
	〃	坂東市岩井 一般県道中里坂東線交差から	常総市豊岡町 主要地方道取手豊岡線交差まで
	〃	常総市小山戸町 一般県道谷和原筑西線交差から	土浦市中 国道6号交差(中村陸橋下交差点)まで
	〃	土浦市若松町 主要地方道土浦笠間線交差(若松町交差点)から	鉾田市汲上 国道51号交差(大洋総合支所入口交差点)まで
	〃((仮)つくばみらいSIC供用から)	常総市新井木町 国道294号交差(新井木交差点)から	常総市新井木町 一般県道下妻常総線交差(大和橋北交差点)まで
	〃(境岩井バイパス供用開始から)	猿島郡境町蛇池 首都圏中央連絡自動車道(境古河IC)から	坂東市伏木 国道354号交差まで
355	国道355号	潮来市永山 国道51号交差(永山交差点)から	石岡市東石岡1丁目 国道6号交差(山王台交差点)まで
	〃	石岡市正上内 主要地方道石岡筑西線交差(正上内交差点)から	石岡市正上内 一般県道上吉影岩間線交差(石岡小美玉IC入口交差点)まで
	〃	石岡市国府7丁目 国道6号交差(恋瀬橋北交差点)から	笠間市石井 主要地方道宇都宮笠間線交差(石井交差点)まで
356	国道356号	千葉県銚子市 一般県道銚子波崎線交差(利根かもめ大橋交差点)から	千葉県香取市 主要地方道成田小見川鹿島港線交差(小見川大橋入口交差点)まで
408	国道408号	稲敷郡河内町県境(千葉県)から	つくば市田中 国道125号交差(田中交差点)まで
461	国道461号	久慈郡大子町県境(栃木県)から	久慈郡大子町池田 国道118号交差(湯の里大橋交差点)まで
	〃	久慈郡大子町袋田 国道118号交差(袋田の滝入口交差点)から	日立市伊師 国道6号交差(国道461号入口交差点)まで
(主要地方道)			
1	宇都宮笠間線	笠間市県境(栃木県)から	笠間市石井 国道50号交差(石井交差点)まで

路線番号	路線名	起点側	終点側
2	水戸鉾田佐原線	水戸市塩崎町 国道 51 号交差から	東茨城郡大洗町大貫町 国道 51 号交差(大洗サンビーチ入口交差点)まで
	〃	鉾田市滝浜 国道 51 号交差から	鉾田市塔ヶ崎 主要地方道小川鉾田線交差(塔ヶ崎交差点)まで
	〃(東関東自動車道水戸線(潮来 IC~鉾田 IC)供用から)	行方市麻生 主要地方道水戸神栖線交差(一丁窪北交差点)から	行方市麻生 国道 355 号交差(麻生交差点)まで
5	竜ヶ崎潮来線	稲敷市角崎 国道 408 号交差(角崎交差点)から	稲敷市幸田 国道 125 号交差(幸田交差点)まで
7	石岡筑西線	石岡市旭台 1 丁目 国道 6 号交差(旭台 1 丁目交差点)から	筑西市茂田 筑西市道交差まで
8	小川鉾田線	小美玉市田木谷 国道 355 号交差(田木谷交差点)から	小美玉市中延 主要地方道玉里水戸線交差(横町交差点)まで
	〃	小美玉市与沢 一般県道大和田羽生線交差(茨城空港南交差点)から	鉾田市塔ヶ崎 主要地方道水戸鉾田佐原線交差(塔ヶ崎交差点)まで
12	那須烏山御前山線	常陸大宮市野口 常陸大宮市道交差から	常陸大宮市野口 主要地方道常陸大宮御前山線交差(野口交差点)まで
14	筑西つくば線	筑西市東榎生 筑西市道交差から	筑西市上川中子 筑西市道交差まで
16	大洗友部線	東茨城郡茨城町中央工業団地 主要地方道玉里水戸線交差(中央工業団地北交差点)から	笠間市仁古田 主要地方道石岡城里線交差まで
	〃	笠間市平町 国道 355 号交差(穴戸小学校前交差点)から	笠間市平町 国道 355 号交差(友部 IC 入口交差点)まで
	〃(大洗友部線バイパス供用から)	東茨城郡茨城町小鶴 国道 6 号(小鶴西交差点)から	東茨城郡茨城町中央工業団地 主要地方道玉里水戸線交差(中央工業団地北交差点)まで
17	結城野田線	猿島郡境町猿山 国道 354 号交差から	猿島郡境町境新吉町 国道 354 号交差(道の駅さかい前交差点)まで
18	茨城鹿島線	東茨城郡茨城町奥谷 主要地方道大洗友部線交差(奥谷交差点)から	鉾田市紅葉 一般県道紅葉石岡線交差(紅葉北交差点)まで
	〃	鉾田市飯名 一般県道鉾田茨城線交差から	鉾田市塔ヶ崎 主要地方道水戸鉾田佐原線交差(塔ヶ崎坂上交差点)まで
19	取手つくば線	つくば市谷田部 常磐自動車道(谷田部 IC)から	つくば市柳橋 首都圏中央連絡自動車道(つくば中央 IC)まで
	〃((仮)つくばみらい SIC 供用から)	取手市清水 国道 6 号交差(酒詰交差点)から	つくばみらい市谷井田 一般県道常総取手線交差まで
20	結城坂東線(バイパス供用開始から)	坂東市弓田 首都圏中央連絡自動車道(坂東 IC)から	坂東市岩井 国道 354 号交差まで
22	北茨城大子線	北茨城市磯原町本町 3 丁目 国道 6 号交差(磯原町交差点)から	北茨城市磯原町豊田 主要地方道北茨城インター線交差(北茨城 IC 南交差点)まで
24	土浦境線	つくば市天王台 1 丁目 主要地方道土浦つくば線交差(柴崎交差点)から	つくば市西平塚 国道 408 号交差(西平塚交差点)まで
34	竜ヶ崎阿見線	牛久市久野町 主要地方道竜ヶ崎阿見線交差から	稲敷郡阿見町追原 国道 125 号交差(追原交差点)まで
	〃(バイパス供用開始まで)	牛久市正直町 国道 408 号交差(正直町交差点)から	牛久市久野町 主要地方道竜ヶ崎阿見線交差まで
	〃(バイパス供用開始から)	牛久市島田町 国道 408 号交差から	牛久市久野町 主要地方道竜ヶ崎阿見線交差まで
36	日立山方線	日立市宮田町 2 丁目 国道 6 号交差(桐木田交差点)から	日立市白銀町 3 丁目 日立有料道路交差(日立中央 IC 入口交差点)まで
38	那珂湊那珂線	ひたちなか市峰後 国道 245 号交差(関戸北交差点)から	那珂市豊喰 国道 118 号交差まで
40	内原塩崎線	水戸市鯉淵町 主要地方道石岡城里線交差から	東茨城郡茨城町長岡 国道 6 号交差(長岡立体交差点)まで
43	茨城岩間線	東茨城郡茨城町奥谷 主要地方道大洗友部線交差(奥谷交差点)から	東茨城郡茨城町奥谷 国道 6 号交差(奥谷立体交差点)まで
	〃	東茨城郡茨城町小幡 国道 6 号交差(小幡南交差点)から	笠間市押辺 国道 355 号交差まで
45	つくば真岡線((仮)つくば SIC 供用から)	つくば市真瀬 国道 354 号交差(真瀬入口交差点)から	つくば市島名 一般県道土浦坂東線交差まで
48	土浦竜ヶ崎線	土浦市小松 3 丁目 国道 125 号交差(小松坂下交差点)から	土浦市右柳町 国道 125 号交差まで

路線番号	路線名	起点側	終点側
	〃	稲敷郡阿見町小池 首都圏中央連絡自動車道(牛久阿見 IC)から	牛久市岡見町 国道 408 号交差(岡見下宿交差点)まで
49	江戸崎新利根線	稲敷市佐倉 国道 125 号交差(姥神交差点)から	稲敷市松山 国道 408 号交差(松山交差点)まで
50	水戸神栖線	水戸市千波町 国道 50 号交差(サントル千波交差点)から	水戸市米沢町 国道 50 号交差(米沢町交差点)まで
	〃	水戸市常磐町 水戸市道交差から	水戸市梅香2丁目 国道 349 号交差まで
	〃	潮来市須賀 国道 51 号交差(須賀交差点)から	神栖市筒井 国道 124 号交差(平泉交差点)まで
	〃 (東関東自動車道水戸線(潮来 IC~鉾田 IC 供用から)	行方市麻生 主要地方道水戸鉾田佐原線交差(一丁窪北交差点)から	行方市石神 行方市道交差まで
52	石岡城里線	水戸市鯉淵町 主要地方道内原塩崎線交差から	水戸市中原町 国道 50 号交差(内原跨線橋北交差点)まで
55	土浦つくば線	土浦市中村南 4 丁目 国道 6 号交差(学園東大通り入口交差点)から	土浦市西根南 3 丁目 国道 6 号交差(中村西根交差点)まで
57	常陸那珂港南線	ひたちなか市阿字ヶ浦町 主要地方道常陸那珂港山方線交差(常陸那珂港 IC)から	ひたちなか市新光町 常陸那珂有料道路交差(ひたち海浜公園 IC)まで
59	玉里水戸線	小美玉市中延 主要地方道小川鉾田線交差から	小美玉市中延 一般県道紅葉石岡線交差(中延北交差点)まで
	〃	東茨城郡茨城町中央工業団地 北関東自動車道(茨城町西 IC)から	水戸市高田町 主要地方道内原塩崎線交差(高田十字路交差点)まで
62	常陸那珂港山方線	ひたちなか市阿字ヶ浦町 主要地方道常陸那珂港南線交差(常陸那珂港 IC)から	東海村照沼 国道 245 号交差(常陸那珂港区入口)まで
	〃	那珂郡東海村石神外宿 国道 6 号交差(二軒茶屋交差点)から	那珂郡東海村石神外宿 東海村道交差まで
64	土浦笠間線	石岡市宇治会 石岡市道交差(宇治会交差点)から	笠間市福原 国道 50 号交差まで
65	那珂インター線	那珂市飯田 国道 118 号交差(下新田交差点)から	那珂市福田 常磐自動車道(那珂 IC)まで
67	高萩インター線	高萩市高戸 国道 6 号交差(高戸交差点)から	高萩市上手綱 常磐自動車道(高萩 IC)まで
69	北茨城インター線	北茨城市磯原町豊田 主要地方道北茨城大子線交差(北茨城 IC 南交差点)から	北茨城市磯原町豊田 常磐自動車道(北茨城 IC)まで
(一般県道)			
101	潮来佐原線	潮来市洲崎 国道 51 号交差(洲崎交差点)から	潮来市延方 主要地方道水戸神栖線交差まで
103	江戸崎下総線	稲敷市桑山 主要地方道竜ヶ崎潮来線交差から	稲敷市桑山 首都圏中央連絡自動車道(稲敷東 IC)まで
105	友部内原線	笠間市東平 3 丁目 一般県道杉崎友部線交差から	水戸市五平町 水戸市道交差(五平東交差点)まで
110	鉾田茨城線	鉾田市飯名 主要地方道茨城鹿島線交差まで	鉾田市飯名 東関東自動車道(鉾田 IC)から
123	土浦坂東線((仮)つくば SIC 供用から)	つくば市島名 首都圏中央連絡自動車道((仮)つくば SIC)から	つくば市島名 主要地方道つくば真岡線交差まで
130	常総取手線((仮)つくばみらい SIC 供用から)	常総市新井木町 国道 354 号交差(大和橋北交差点)から	つくばみらい市谷井田 主要地方道取手つくば線交差まで
138	石岡つくば線	石岡市月岡 一般県道月岡真壁線交差から	土浦市大志戸 一般県道小野土浦線交差(朝日トンネル南交差点)まで
144	紅葉石岡線	鉾田市紅葉 主要地方道茨城鹿島線交差(紅葉北交差点)から	小美玉市中延 主要地方道玉里水戸線交差(中延北交差点)まで
145	上吉影岩間線	小美玉市竹原 小美玉市道交差から	石岡市正上内 国道 355 号交差(石岡小美玉 IC 入口交差点)まで
150	月岡真壁線	石岡市月岡 一般県道石岡つくば線交差から	石岡市小幡 主要地方道笠間つくば線交差まで
169	菅谷小原内水戸線	那珂市菅谷堀之内 国道 349 号交差(堀之内交差点)から	那珂市後台 那珂市道交差(後台駒潜交差点)まで
180	長岡水戸線	水戸市東野町 国道 6 号交差(東野町交差点)から	水戸市吉沢町 水戸市道交差(吉沢交差点)まで

路線番号	路線名	起点側	終点側
181	宮ヶ崎小幡線	東茨城郡茨城町鳥羽田坂東 主要地方道茨城鹿島線交差(鳥羽田交差点)から	東茨城郡茨城町小幡 国道6号交差(小幡南交差点)まで
190	境間々田線	猿島郡境町塚崎 国道354号交差(塚崎南交差点)から	猿島郡境町塚崎 国道354号交差(境特別支援北交差点)まで
193	杉崎友部線	笠間市東平3丁目 一般県道友部内原線交差から	笠間市平町 一般県道平友部停車場線交差まで
199	小野土浦線	土浦市大志戸 一般県道石岡つくば線交差(朝日トンネル南交差点)から	土浦市大畑 国道125号交差まで
201	藤沢荒川沖線	つくば市下大島 国道125号交差から	つくば市桜 つくば市道交差まで
239	栗生木崎線	鹿嶋市栗生 一般県道鹿島港線交差(栗生交差点)から	神栖市居切 一般県道鹿島港潮来インター線交差まで
255	鹿島港線	鹿嶋市平井 鹿嶋市道交差から	鹿嶋市明石 国道51号交差(スタジアム北交差点)まで
256	鹿島港潮来インター線	神栖市居切 一般県道栗生木崎線交差から	神栖市掘割3丁目 国道124号交差(掘割川交差点)まで
263	土浦港線	土浦市川口2丁目 土浦市道交差から	土浦市川口2丁目 土浦市道交差まで
281	平友部停車場線	笠間市橋爪 笠間市道交差(橋爪はなさか交差点)から	笠間市平町 一般県道杉崎友部線交差まで
342	上水戸停車場千波公園線	水戸市末広町1丁目 国道118号交差(末広町1丁目交差点)から	水戸市大工町1丁目 国道50号交差(大工町交差点)まで
359	茨城空港線	茨城空港から	小美玉市野田 一般県道紅葉石岡線交差まで
360	大和田羽生線	小美玉市外之内 一般県道茨城空港線交差(茨城空港前交差点)から	行方市羽生 国道355号交差まで
(市町村道)			
	水戸市道幹線3号線	水戸市梅香1丁目 主要地方道水戸神栖線交差から	水戸市米沢町 国道50号交差(米沢町交差点)まで
	水戸市道幹線3号線	水戸市米沢町 主要地方道水戸神栖線交差(米沢町東交差点)から	水戸市吉沢町 一般県道長岡水戸線交差(吉沢交差点)まで
	水戸市道上市198号線	水戸市大町3丁目 国道118号交差(大町3丁目交差点)から	水戸市南町3丁目 国道50号交差(南町3丁目交差点)まで
	水戸市道内原7-58号線	水戸市内原町 主要地方道石岡城里線交差から	水戸市五平町 一般県道友部内原線交差(五平東交差点)まで
	土浦市道I-11号線	土浦市川口2丁目 一般県道土浦港線交差から	土浦市木田余町4区 国道354号交差(木田余跨線橋東交差点)まで
	土浦市道I-22号線	土浦市小松1丁目 国道125号交差(小松坂下交差点)から	土浦市川口2丁目 一般県道土浦港線交差まで
	石岡市道A2485号線	石岡市正上内 一般県道上吉影岩間線交差(石岡小美玉IC入口交差点)から	石岡市正上内 常磐自動車道(石岡小美玉SIC)まで
	石岡市道B101号線	石岡市小幡 主要地方道笠間つくば線から	石岡市宇治会 主要地方道土浦笠間線(宇治会交差点)まで
	石岡市道B3760号線(上曾トンネル供用から)	石岡市上曾 主要地方道石岡筑西線交差から	石岡市境(桜川市)まで
	常陸太田市道5273号線	常陸太田市内堀町 国道349号交差(内堀町東交差点)から	常陸太田市幡町 国道293号交差まで
	笠間市道(友)2121号線	笠間市平町 国道355号交差(宍戸小学校前交差点)から	笠間市橋爪 一般県道平友部停車場線交差(橋爪はなさか交差点)まで
	笠間市道(友)I-9号線	笠間市湯崎 笠間市道交差から	笠間市仁古田 主要地方道石岡城里線交差まで
	笠間市道(友)4159号線	笠間市湯崎 笠間市道交差から	笠間市湯崎 常磐自動車道(友部SIC)まで
	笠間市道(友)4168号線	笠間市長兎路 笠間市道交差から	笠間市長兎路 常磐自動車道(友部SIC)まで
	取手市道0114号線	取手市白山8丁目 国道294号交差(白山7丁目交差点)から	取手市桑原 国道6号交差(桑原交差点)まで
	つくば市道1014号線	つくば市天王台1丁目 主要地方道土浦つくば線交差(柴崎交差点)から	つくば市桜2丁目 一般県道藤沢荒川沖線交差まで
	ひたちなか市道1級2号線, 1級22号線	ひたちなか市境(那珂市)から	ひたちなか市新光町 国道245号交差まで

路線 番号	路線名	起点側	終点側
	鹿嶋市道 0210 号線	鹿嶋市平井 一般県道鹿島港線交差から	鹿嶋市平井 (鹿島港)臨港道路交差まで
	常陸大宮市道 60382 号線	常陸大宮市野口 国道 123 号交差から	常陸大宮市野口 主要地方道那須烏山御前山線交差まで
	那珂市道 6-17 号線	那珂市後台 一般県道菅谷小原内水戸線(後台駒潜交差点)から	那珂市飯田 主要地方道那珂インター線交差(飯田押敷交差点)まで
	那珂市道 6-18 号線	那珂市境(ひたちなか市)から	那珂市菅谷 国道 349 号交差(堀之内交差点)まで
	筑西市道 下 5B-687 号線,協 111 号線	筑西市蓮沼 国道 50 号交差から	筑西市茂田 主要地方道石岡筑西線交差まで
	筑西市道下 5B-811 号線,下 5B-825 号線	筑西市茂田 主要地方道石岡筑西線交差から	筑西市上川中子 主要地方道筑西つくば線交差(筑西大橋)まで
	筑西市道下 5B-851 号線,下 5B-588 号線,下 5B-326 号線	筑西市東榎生 主要地方道筑西つくば線交差(筑西大橋)から	筑西市一本松 国道 294 号線交差まで
	坂東市道岩一級 15 号線	坂東市上出島 国道 354 号交差(上出島交差点)から	坂東市岩井 一般県道中里坂東線交差まで
	桜川市道 M2753 号線(上曾トンネル供用から)	桜川市真壁町山尾 主要地方道石岡筑西線交差(真壁消防署前交差点)から	桜川市境(石岡市)まで
	行方市道(麻)1-17 号線(東関東自動車道水戸線(潮来 IC~鉾田 IC 供用から)	行方市石神 主要地方道水戸神栖線交差から	行方市石神 東関東自動車道水戸線((仮)麻生 IC)まで
	小美玉市道小 10916 号線	小美玉市竹原 小美玉市道交差(竹原中郷交差点)から	小美玉市野田 一般県道紅葉石岡線交差まで
	東海村道 1009 号線,1015 号線,1016 号線,1019 号線,1023 号線,1413 号線,1415 号線	那珂郡東海村石神外宿 主要地方道常陸那珂港山線交差から	常磐自動車道(東海 SIC)まで
(臨港道路)			
	(茨城港常陸那珂港区)臨港道路 4 号線	東海村照沼 主要地方道常陸那珂港山方線交差から	東海村照沼 (茨城港常陸那珂港区)臨港道路交差まで
	(茨城港常陸那珂港区)臨港道路 5 号線	東海村照沼 (茨城港常陸那珂港区)臨港道路交差から	茨城港常陸那珂港区まで
	(茨城港大洗港区)第3ふ頭道路(B, C, D)	大洗町港中央 主要地方道水戸鉾田佐原線交差から	茨城港大洗港区まで
	(茨城港日立港区)臨港道路 4 号線	日立市みなと町 国道 245 号交差から	茨城港日立港区まで
	(鹿島港)外港公共1号線	鹿嶋市平井 鹿嶋市道交差から	鹿島港まで

□第2次緊急輸送道路

※概ね5年以内に供用予定も含む

路線番号	路線名	起点側	終点側
(有料道路)			
68	若草大橋有料道路	北相馬郡利根町加納新田 主要地方道 取手東線交差から	北相馬郡利根町県境(千葉県)まで
198	利根かもめ大橋有料道路	神栖市県境(千葉県)から	神栖市谷田部東海 国道124号交差まで
	〃	千葉県銚子市 国道356号交差(利根かもめ大橋交差点)から	神栖市県境(千葉県)まで
(一般国道)			
125	国道125号	稲敷郡阿見町青宿 主要地方道竜ヶ崎 阿見線交差(阿見坂下交差点)から	土浦市大和町 主要地方道土浦境線交差まで
	〃	土浦市立田町 国道354号交差(亀城公園北交差点)から	土浦市若松町 主要地方道土浦笠間線交差(若松町交差点)まで
354	国道354号	坂東市上出島 坂東市道交差(上出島交差点)から	常総市新井木町 国道294号交差(新井木交差点)まで
	〃	土浦市中 国道6号交差(中村陸橋下交差点)から	土浦中央1丁目 国道125号交差(亀城公園北交差点)まで
	〃((仮)つくばみらいSIC供用まで)	常総市新井木町 国道294号交差(新井木交差点)から	常総市新井木町 一般県道下妻常総線交差(大和橋北交差点)まで
355	国道355号	潮来市牛堀 国道51号交差(山下交差点)から	潮来市堀之内 一般県道繁昌潮来線交差まで
	〃	笠間市橋爪 主要地方道大洗友部線交差から	笠間市平町 主要地方道大洗友部線交差(穴戸小学校交差点)まで
356	国道356号	千葉県香取市小見川 主要地方道成田 小見川鹿島港線交差から	千葉県香取市八日市場 主要地方道成田小見川鹿島港線交差(小見川大橋入口交差点)まで
(主要地方道)			
2	水戸鉾田佐原線	鉾田市鉾田 主要地方道茨城鹿島線交差(中根交差点)から	鉾田市鉾田 主要地方道小川鉾田線交差まで
	〃	鉾田市塔ヶ崎 主要地方道小川鉾田線交差(塔ヶ崎交差点)から	行方市麻生 国道355号交差(麻生交差点)まで
3	つくば野田線	つくばみらい市小絹 国道294号交差(小絹東交差点)から	坂東市県境(千葉県)まで
4	千葉竜ヶ崎線	北相馬郡利根町県境(千葉県)から	龍ヶ崎市馴柴町 主要地方道竜ヶ崎潮来線交差(馴柴東交差点)まで
5	竜ヶ崎潮来線	龍ヶ崎市馴柴町 主要地方道土浦竜ヶ崎線交差(馴柴東交差点)から	龍ヶ崎市大徳町 一般県道河内竜ヶ崎線交差(大徳交差点)まで
6	水戸那珂湊線	ひたちなか市峰後 国道245号交差(関戸北交差点)から	ひたちなか市湊本町 一般県道那珂湊大洗線交差(湊本町交差点)まで
7	石岡筑西線	筑西市茂田 筑西市道交差から	筑西市丙 主要地方道石岡筑西線交差(桜町交差点)まで
	〃	筑西市横塚 国道50号交差(下館バイパス横塚入口交差点)から	筑西市西谷貝 国道294号交差(西谷貝交差点)まで
8	小川鉾田線	鉾田市塔ヶ崎 主要地方道水戸鉾田佐原線交差(塔ヶ崎交差点)から	鉾田市鉾田 主要地方道水戸鉾田佐原線交差まで
10	日立いわき線	日立市滑川町2丁目 国道6号交差(国土交通省前交差点)から	日立市十王町友部 一般県道高萩友部線交差(十王郵便局前交差点)まで
	〃	北茨城市華川町下相田 主要地方道北茨城インター線交差(下相田交差点)から	北茨城市県境(福島県)まで
11	取手東線	取手市新町4丁目 国道6号交差から	北相馬郡利根町布川 主要地方道千葉竜ヶ崎線交差(栄橋交差点)まで
	〃	稲敷郡河内町源清田 一般県道河内竜ヶ崎線交差から	稲敷郡河内町長竿 国道408号交差(長竿東交差点)まで
12	那須烏山御前山線	常陸大宮市県境(栃木県)から	常陸大宮市小舟 国道293号交差(やすらぎの里公園入口交差点)まで
14	筑西つくば線	筑西市下中山 筑西市道交差から	つくば市国松 一般県道沼田下妻線交差まで
	〃	つくば市中菅間 一般県道沼田下妻線交差から	つくば市池田 国道125号交差まで

路線番号	路線名	起点側	終点側
16	大洗友部線	東茨城郡大洗町大貫町 国道 51 号交差(大洗サンビーチ入口交差点)から	東茨城郡茨城町長岡 主要地方道茨城鹿島線交差まで
	〃	笠間市住吉 主要地方道水戸岩間線交差から	笠間市橋爪 国道 355 号交差まで
	〃 (バイパス供用開始まで)	東茨城郡茨城町小鶴 国道 6 号交差(小鶴西交差点)から	笠間市住吉 主要地方道水戸岩間線交差まで
17	結城野田線	古河市諸川 国道 125 号交差(諸川交差点)から	猿島郡境町長井戸 国道 354 号交差まで
	〃	猿島郡境町境新吉町 国道 354 号交差(道の駅さかい前交差点)から	猿島郡境町県境(千葉県)まで
18	茨城鹿島線	東茨城郡茨城町長岡 国道 6 号交差(長岡坂下交差点)から	東茨城郡茨城町長岡 主要地方道大洗友部線交差まで
	〃	鉾田市紅葉 一般県道紅葉石岡線交差(紅葉北交差点)から	鉾田市飯名 一般県道鉾田茨城線交差まで
	〃	鉾田市鉾田 主要地方道水戸鉾田佐原線交差(中根交差点)から	鹿嶋市爪木 一般県道須賀北埠頭線交差まで
	〃	鹿嶋市宮下 4 丁目 国道 51 号交差(厨台交差点)から	鹿嶋市佐田 国道 124 号交差まで
19	取手つくば線	つくばみらい市板橋 主要地方道野田牛久線交差(東板橋交差点)から	つくば市谷田部 常磐自動車道(谷田部 IC)まで
	〃	つくば市柳橋 首都圏中央連絡自動車道(つくば中央 IC)から	つくば市春日 1 丁目 国道 408 号交差(春日 1 丁目西交差点)まで
	〃 (バイパス供用開始まで)	つくばみらい市板橋 主要地方道野田牛久線交差から	つくばみらい市板橋 主要地方道野田牛久線交差まで
	〃 (供用開始から)	つくばみらい市谷井田 一般県道常総取手線交差から	つくばみらい市板橋 主要地方道野田牛久線交差(東板橋交差点)まで
	〃 ((仮)つくばみらい SIC 供用まで)	取手市清水 国道 6 号交差(酒詰交差点)から	つくばみらい市谷井田 一般県道常総取手線交差まで
20	結城坂東線	結城郡八千代町菅谷 国道 125 号交差(菅谷十字路交差点)から	坂東市沓掛 主要地方道結城坂東線交差まで
	〃	坂東市沓掛 主要地方道結城坂東線交差から	坂東市弓田 首都圏中央連絡自動車道(坂東 IC)まで
	〃	坂東市辺田 国道 354 号交差(辺田交差点)から	坂東市矢作 主要地方道つくば野田線交差(矢作交差点)まで
	〃 (筑西幹線供用まで)	結城市今宿 主要地方道筑西三和線交差から	結城市今宿 主要地方道筑西三和線交差まで
	〃 (バイパス供用開始まで)	坂東市沓掛 主要地方道結城坂東線交差から	坂東市岩井 国道 354 号交差(岩井交番前交差点)まで
22	北茨城大子線	常陸太田市小妻町 国道 349 号交差(猪ノ鼻峠入口交差点)から	久慈郡大子町小生瀬 国道 461 号交差(小生瀬十字路交差点)まで
23	筑西三和線	筑西市西方 筑西市道交差から	結城市粕礼 主要地方道結城坂東線交差まで
	〃 (筑西幹線供用から)	結城市粕礼 主要地方道結城坂東線交差から	結城郡八千代町佐野 八千代町道交差まで
	〃 (筑西幹線供用まで)	結城市今宿 主要地方道結城坂東線交差から	古河市尾崎 国道 125 号交差まで
24	土浦境線	つくば市西平塚 国道 408 号交差(西平塚交差点)から	常総市孫兵衛新田 主要地方道結城坂東線交差(孫兵衛新田交差点)まで
	〃	土浦市桜町 1 丁目 国道 125 号交差から	つくば市竹園 3 丁目 主要地方道土浦つくば線交差(学園東交差点)まで
25	土浦稲敷線	土浦市荒川沖西 1 丁目 国道 6 号交差(学園東大通り入口交差点)から	牛久市ひたち野東 1 丁目 牛久市道交差(ひたち野東交差点)まで
27	塙大津港線	北茨城市関本町富士ヶ丘 主要地方道日立いわき線交差(富士ヶ丘十字路)から	北茨城市関本町福田 北茨城市道交差まで
	〃 (北茨城市道 5495 線等供用開始まで)	北茨城市関本町福田 北茨城市道交差から	北茨城市大津町北町 国道 6 号交差(大津港駅入口交差点)まで
28	大子那須線	久慈郡大子町矢田 大子町道交差から	久慈郡大子町矢田 大子町道交差まで
29	常陸太田那須鳥山線	常陸太田市増井町 国道 293 号交差(清掃センター北交差点)から	常陸太田市松平町 主要地方道常陸太田大子線交差(松平交差点)まで
	〃	常陸太田市赤土町 主要地方道日立山方線交差から	常陸大宮市鷺子 国道 293 号交差(鷺子交差点)まで

路線番号	路線名	起点側	終点側
	〃 (常陸太田東バイパス供用開始まで)	常陸太田市馬場町 国道 349 号交差から	常陸太田市増井町 国道 293 号交差(清掃センター北交差点)まで
30	水戸岩間線	笠間市湯崎 笠間市道交差から	笠間市住吉 主要地方道大洗友部線交差まで
33	常陸太田大子線	常陸太田市松平町 主要地方道常陸太田那須烏山線交差(松平交差点)から	常陸太田市下高倉町 国道 461 号交差まで
34	竜ヶ崎阿見線	稲敷郡阿見町阿見 国道 125 号交差(東京医大西交差点)から	稲敷郡阿見町青宿 国道 125 号交差(阿見坂下交差点)まで
	〃 (美浦栄線供用開始まで)	龍ヶ崎市藤ヶ丘 2 丁目 一般県道八代庄兵衛新田線交差(龍ヶ岡中央交差点)から	牛久市正直町 国道 408 号交差(正直町交差点)まで
36	日立山方線	日立市宮田町 日立有料道路交差(日立中央 IC 入口交差点)から	日立市下深荻町 国道 349 号交差まで
	〃	常陸太田市上深荻町 国道 349 号交差(里美大橋入口交差点)から	常陸太田市中染町 主要地方道常陸太田大子線交差(中染交差点)まで
	〃	常陸太田市中染町 主要地方道常陸太田大子線から	常陸太田市赤土町 主要地方道常陸太田那須烏山線交差まで
37	日立常陸太田線(供用開始から)	日立市国分町1丁目 国道 245 号交差から	日立市鮎川町1丁目 国道 6 号交差(諏訪五差路交差点)まで
39	笠間緒川線	常陸大宮市金井 国道 123 号交差から	常陸大宮市松之草 一般県道山内上尾瀬線交差まで
41	つくば益子線	つくば市上大島 主要地方道筑西つくば線交差から	桜川市鍛田 国道 50 号交差(鍛田交差点)まで
	〃	桜川市明日香 1 丁目 国道 50 号交差(元岩瀬交差点)から	桜川市県境(栃木県)まで
44	成田小見川鹿島港線	千葉県香取市小見川 国道 356 号交差から	神栖市県境(千葉県)まで
	〃	神栖市県境(千葉県)から	神栖市筒井 国道 124 号交差(筒井北交差点)まで
45	つくば真岡線	筑西市門井 国道 50 号交差(門井交差点)から	筑西市県境(栃木県)まで
46	野田牛久線	守谷市立沢 守谷市道交差から	守谷市中央 1 丁目 国道 294 号交差(北園交差点)まで
	〃	守谷市中央 4 丁目 国道 294 号交差から	つくばみらい市陽光台 4 丁目 一般県道東檜戸真瀬線交差(陽光台 4 丁目南交差点)まで
	〃	つくばみらい市板橋 主要地方道取手つくば線交差から	牛久市田宮町 国道 6 号交差(田宮跨線橋西交差点)まで
	〃 (取手つくば線供用開始まで)	つくばみらい市豊体 一般県道常総取手線交差(豊体交差点)から	つくばみらい市板橋 主要地方道取手つくば線交差まで
	〃 (供用開始から)	つくばみらい市陽光台 4 丁目 一般県道東檜戸真瀬線交差(陽光台 4 丁目南交差点)から	つくばみらい市板橋 主要地方道取手つくば線交差まで
48	土浦竜ヶ崎線	土浦市右靱町 1 区 国道 125 号交差から	土浦市右靱町 3 区 一般県道荒川沖阿見線交差(右靱 3 区交差点)まで
	〃	牛久市岡見町 国道 408 号交差(岡見下宿交差点)から	龍ヶ崎市馴柴町 主要地方道竜ヶ崎潮来線交差(馴柴東交差点)まで
50	水戸神栖線	水戸市宮町 国道 50 号交差(水戸駅前交差点)から	水戸市千波町 国道 50 号交差(サントル千波交差点)まで
	〃	行方市玉造 国道 354 号交差(泉北交差点)から	潮来市須賀 国道 51 号交差(須賀交差点)まで
51	水戸茂木線	東茨城郡城里町下古内 主要地方道日立笠間線交差から	東茨城郡城里町県境(栃木県)まで
56	つくば古河線	古河市柳橋 国道 4 号交差(柳橋交差点)から	古河市久能 一般県道境間々田線交差(久能交差点)まで
58	取手豊岡線	常総市菅生町 主要地方道つくば野田線交差(菅生南交差点)から	常総市菅生町 一般県道坂東菅生線交差(菅生交差点)まで
60	十王里美線(供用開始から)	日立市十王町友部 日立市道交差から	日立市十王町友部 日立市道交差まで
61	日立笠間線	日立市桜川町 1 丁目 国道 6 号交差(常陸多賀駅入口交差点)から	日立市金沢町 日立市道交差まで
	〃	常陸太田市金井町 国道 349 号交差(金井町東交差点)から	那珂市瓜連 国道 118 号交差(平野台団地入口交差点)まで

路線番号	路線名	起点側	終点側
	〃	那珂市瓜連 国道 118 号交差(静入口交差点)から	東茨城郡城里町下環 国道 123 号交差まで
	〃	東茨城郡城里町石塚 国道 123 号交差(笠間街道入口交差点)から	東茨城郡城里町下古内 主要地方道水戸茂木線交差まで
	〃	東茨城郡城里町下古内 主要地方道水戸茂木線交差から	笠間市笠間 国道 50 号交差(才木交差点)まで
62	常陸那珂港山方線	那珂郡東海村村松 国道 245 号交差(原子力科学研究所交差点)から	那珂郡東海村石神外宿 国道 6 号交差(二軒茶屋交差点)まで
	〃	常陸太田市玉造町 一般県道富岡玉造常陸太田線交差(玉造十字路交差点)から	常陸太田市下宮河内町 主要地方道常陸太田那須烏山線交差まで
63	水戸勝田那珂湊線	ひたちなか市勝倉 一般県道馬渡水戸線交差から	ひたちなか市部田野 国道 245 号交差(部田野交差点)まで
64	土浦笠間線	土浦市若松町 国道 125 号交差(若松町交差点)から	土浦市中貫 国道 6 号交差(中貫バイパス入口交差点)まで
68	美浦栄線	稲敷郡河内町生板 一般県道河内竜ヶ崎線交差から	龍ヶ崎市大徳町 主要地方道美浦栄線交差(梶内交差点)まで
	〃	龍ヶ崎市白羽 1 丁目 一般県道八代庄兵衛新田線交差から	北相馬郡利根町加納新田 主要地方道取手東線交差まで
	〃(バイパス供用開始から)	牛久市島田町 国道 408 号交差から	龍ヶ崎市白羽 1 丁目 主要地方道美浦栄線交差まで
69	北茨城インター線	北茨城市磯原町豊田 常磐自動車道(北茨城 IC)から	北茨城市華川町下相田 主要地方道日立いわき線交差まで
(一般県道)			
107	江戸崎神崎線	稲敷市幸田 国道 125 号交差から	稲敷市県境(千葉県)まで
108	那珂湊大洗線	ひたちなか市湊本町 主要地方道水戸那珂湊線交差(湊本町交差点)から	東茨城郡大洗町磯浜町明神町 主要地方道水戸鉾田佐原線交差(大洗鳥居下交差点)まで
111	高萩塙線	高萩市安良川 国道 461 号交差から	高萩市下手綱 主要地方道高萩インター線交差まで
	〃(供用開始から)	高萩市下手綱 主要地方道高萩インター線交差から	北茨城市中郷町栗野 一般県道里見南中郷停車場線交差まで
114	下太田鉾田線	鉾田市箕輪 主要地方道大洗友部線交差から	鉾田市安房 主要地方道水戸鉾田佐原線交差(鉾田土木前交差点)まで
117	深芝浜波崎線	神栖市知手 一般県道奥野谷知手線交差から	神栖市波崎 国道 124 号交差(銚子大橋入口交差点)まで
121	河内竜ヶ崎線	稲敷郡河内町源清田 主要地方道取手東線交差から	稲敷郡河内町生板 主要地方道美浦栄線交差まで
	〃	龍ヶ崎市大徳町 主要地方道美浦栄線交差(久夫交差点)から	龍ヶ崎市大徳町 主要地方道竜ヶ崎潮来線交差(大徳交差点)まで
130	常総取手線((仮)つくばみらい SIC 供用まで)	常総市新井木町 国道 354 号交差(大和橋北交差点)から	つくばみらい市谷井田 主要地方道取手つくば線交差まで
135	猿島常総線	坂東市逆井 一般県道若境線交差(前原交差点)から	坂東市杓掛 主要地方道結城坂東線交差(杓掛交差点)まで
137	若境線	坂東市逆井 一般県道猿島常総線交差(前原交差点)から	猿島郡境町境 主要地方道結城野田線交差まで
148	東山田岩瀬線	桜川市大国玉木崎 一般県道木崎雨引線交差から	桜川市長方 国道 50 号交差(長方交差点)まで
155	里根神岡上線	北茨城市関本町福田 主要地方道塙大津港線交差から	北茨城市関南町神岡上 北茨城市道交差まで
160	梨野沢大子線	久慈郡大子町浅川 大子町道交差から	久慈郡大子町大子 国道 461 号交差まで
167	富岡玉造常陸太田線	常陸太田市玉造町 主要地方道常陸那珂港山方線交差(玉造十字路交差点)から	常陸太田市大平町 国道 293 号交差(大平西交差点)まで
	〃(常陸太田東バイパス供用開始まで)	常陸太田市大平町 国道 293 号交差(大平西交差点)から	常陸太田市大平町 国道 293 号交差(大平交差点)まで
185	繁昌潮来線	行方市根小屋 一般県道荒井行方線交差から	潮来市堀之内 国道 355 号交差まで
186	荒井行方線	鹿嶋市荒井 国道 51 号交差(鹿嶋市役所大野出張所入口交差点)から	行方市根小屋 一般県道繁昌潮来線交差まで

路線番号	路線名	起点側	終点側
190	境間々田線	古河市久能 主要地方道つくば古河線交差(久能交差点)から	古河市小堤 国道 125 号交差(小堤交差点)まで
198	銚子波崎線	神栖市谷田部東海 国道 124 号交差から	神栖市谷田部東海 国道 124 号交差まで
203	荒川沖阿見線	土浦市右羽町 3 区 主要地方道土浦竜ヶ崎線交差(右羽 3 区交差点)から	稲敷郡阿見町阿見 国道 125 号交差(阿見西郷バイパス交差点)まで
214	沼田下妻線	つくば市国松 主要地方道筑西つくば線交差から	つくば市中菅間 主要地方道筑西つくば線交差まで
230	高萩友部線	高萩市安良川 国道 461 号交差(安良川西交差点)から	日立市十王町友部 主要地方道日立いわき線交差(十王郵便局前交差点)まで
235	下入野水戸線	水戸市米沢町 水戸市道交差から	水戸市千波町 主要地方道水戸神栖線交差(千波十文字交差点)まで
237	花室牛久線	つくば市竹園 1 丁目 主要地方道土浦境線交差(学園東交差点)から	つくば市小野崎 国道 408 号交差(学園西交差点)まで
238	須賀北埠頭線	鹿嶋市宮中 主要地方道茨城鹿島線交差から	鹿嶋市大船津 国道 51 号交差(大船津北交差点)まで
239	粟生木崎線	神栖市居切 一般県道鹿島港潮来インター線交差から	神栖市居切 神栖市道交差(飼料団地西交差点)まで
	〃	神栖市東深芝 神栖市道交差から	神栖市木崎 国道 124 号交差(木崎西交差点)まで
240	奥野谷知手線	神栖市知手 一般県道深芝浜波崎線交差から	神栖市知手 国道 124 号交差(知手交差点)まで
243	八代庄兵衛新田線	龍ヶ崎市白羽 1 丁目 主要地方道美浦栄線交差から	龍ヶ崎市庄兵衛新田町 国道 6 号交差(牛久沼東交差点)まで
244	妻木赤塚線	つくば市小野崎 国道 408 号交差(学園西交差点)から	つくば市赤塚 国道 354 号交差(稲荷前交差点)まで
247	常陸海浜公園線	ひたちなか市新光町 常陸那珂港南線交差から	那珂郡東海村照沼 主要地方道常陸那珂港山方線交差(常陸那珂港区西交差点)まで
251	守谷藤代線	取手市山王 主要地方道取手つくば線交差から	取手市藤代 国道 6 号交差(藤代交差点)まで
252	坂東菅生線	坂東市神田山 国道 354 号交差(神田山交差点)から	常総市菅生町 主要地方道取手豊岡線交差(菅生交差点)まで
254	日立港線	日立市久慈町 1 丁目 国道 245 号交差(日立港入口交差点)から	日立市大みか町 6 丁目 国道 6 号交差(大みか町 6 丁目交差点)まで
256	鹿島港潮来インター線	神栖市居切西部 国道 124 号交差(掘割川交差点)から	神栖市下幡木 主要地方道水戸神栖線交差(鱒川橋交差点)まで
264	小山結城線	結城市景境(栃木県)から	結城市結城上海道 国道 4 号交差(小田林(北)点)まで
287	山内上小瀬線	常陸大宮市松之草 主要地方道笠間緒川線交差から	常陸大宮市上小瀬川西 国道 293 号交差(緒川総合支所北交差点)まで
299	里見南中郷停車場線(高萩塙線供用開始まで)	北茨城市中郷町日棚 北茨城市道交差から	北茨城市中郷町小野矢指 北茨城市道交差まで
301	大津港停車場線(北茨城市道 5495 線供用から)	北茨城市大津町北町 北茨城市道交差から	北茨城市大津町北町 国道 6 号交差(美術館入口交差点)まで
328	谷井田稲戸井停車場線	つくばみらい市谷井田 一般県道常総取手線交差から	守谷市みずぎ野 7 丁目 守谷市道交差(みずぎ野十字路交差点)まで
342	上水戸停車場千波公園線	水戸市大工町 1 丁目 国道 50 号交差(大工町交差点)から	水戸市千波町 主要地方道水戸神栖線交差(借楽園下交差点)まで
343	木崎雨引線	桜川市大国玉 一般県道東山田岩瀬線交差から	桜川市大曾根 主要地方道つくば益子線交差(大曾根交差点)まで
351	馬渡水戸線	ひたちなか市勝倉 主要地方道水戸勝田那珂湊線交差から	水戸市吉沼町 一般県道小泉水戸線交差(吉沼町交差点)まで
355	東櫛戸真瀬線	つくばみらい市陽光台 4 丁目 主要地方道野田牛久線交差(陽光台 4 丁目交差点)から	つくばみらい市台 一般県道赤浜谷田部線交差まで
	〃(供用開始から)	つくばみらい市台 一般県道赤浜谷田部線交差から	つくば市真瀬 国道 354 号交差(真瀬入口交差点)まで
357	谷和原筑西線	常総市水海道諏訪町 国道 354 号交差(水海道郵便局前交差点)から	下妻市下妻乙 国道 125 号交差(峯 T 字路)まで
	〃	下妻市下妻戊 国道 125 号交差(小野子 T 字路)から	筑西市西方 国道 294 号交差(鎌田南交差点)まで

路線番号	路線名	起点側	終点側
(市町村道)			
	水戸市道幹線15号線,寿161号線,幹線17号線	水戸市千波町 主要地方道水戸神栖線交差(国土交通省前交差点)から	水戸市千波町 国道50号交差(木工団地北交差点)まで
	水戸市道幹線2号線	水戸市城南3丁目 国道51号交差(城南3丁目交差点)から	水戸市中央2丁目 水戸市道交差まで
	水戸市道幹線39号線	水戸市元吉田町 国道50号交差(水戸工高東交差点)から	JR水戸駅まで
	水戸市道幹線8号線	水戸市渋井町 国道51号交差(谷田町交差点)から	水戸市吉沼町 一般県道小泉水戸線交差(吉沼町交差点)まで
	水戸市道駅南1号線,駅南20号線	JR水戸駅から	水戸市城南2丁目 水戸市道交差(城南3丁目西交差点)まで
	日立市道10043号線(供用開始から)	日立市十王町友部 一般県道高萩友部線交差から	日立市十王町友部 主要地方道十万里美線交差まで
	日立市道10250号線(供用開始から)	日立市十王町友部 一般県道高萩友部線交差から	日立市十王町友部 主要地方道十万里美線交差まで
	日立市道7488号線,5570号線,6600号線	日立市大みか町6丁目 国道6号交差(大みか町6丁目交差点)から	日立市金沢町 一般県道日立笠間線交差まで
	土浦市道I-23号線	土浦市中高津3丁目 国道6号交差(天川団地東交差点)から	土浦市永国 国道354号交差(天川団地交差点)まで
	古河市道0107号線	古河市鴻巣 国道354号交差(鴻巣交差点)から	古河市中田 国道4号交差(中田町交差点)まで
	高萩市道1013号線(高萩塙線供用開始まで)	高萩市上手綱 主要地方道高萩インター線交差から	高萩市境(北茨城市)まで
	北茨城市道0103号線(北茨城市道5495号線供用から)	北茨城市関本町福田 主要地方道塙大津港線交差から	北茨城市関本町福田 北茨城市道交差まで
	北茨城市道0113号線	北茨城市中郷町栗野 一般県道里見南中郷停車場線交差から	北茨城市磯原町磯原 国道6号交差(二ツ島交差点)まで
	北茨城市道0121号線	北茨城市華川町臼場 一般県道北茨城インター線交差から	北茨城市華川町臼場 北茨城市道交差まで
	北茨城市道3440号線	北茨城市磯原町磯原 北茨城市道交差から	北茨城市関南町神岡上 一般県道里根神岡上線交差まで
	北茨城市道5495号線(供用開始から)	北茨城市関本町福田 主要地方道塙大津港線交差から	北茨城市大津北町1丁目 一般県道大津港停車場線交差(大津港駅東交差点)まで
	北茨城市道1742号線(高萩塙線供用開始まで)	北茨城市中郷町日棚 一般県道里見南中郷停車場線交差から	北茨城市境(高萩市)まで
	笠間市道(友)I-13号線,I-6号線,(友)2119号線	笠間市美原3丁目 笠間市道交差から	笠間市平町 国道355号交差(穴戸小学校前交差点)まで
	笠間市道(友)I-9号線	笠間市湯崎 主要地方道水戸岩間線交差から	笠間市湯崎 笠間市道交差まで
	取手市道0106号線	取手市新町 国道6号交差(取手駅西入口交差点)から	取手市境(守谷市)まで
	牛久市道21号線	牛久市栄町2丁目 国道408号交差(栄町3丁目交差点)から	牛久市ひたち野東4丁目 主要地方道土浦稲敷線交差(ひたち野東交差点)まで
	ひたちなか市道1級12号線	ひたちなか市東石川 ひたちなか市道交差(外野跨線橋東交差点)から	ひたちなか市勝倉 主要地方道那珂湊那珂線交差(勝倉交差点)まで
	ひたちなか市道1級1号線	ひたちなか市勝田中央 ひたちなか市道交差(勝田駅入口交差点)から	ひたちなか市馬渡 国道245号交差(海浜公園入口交差点)まで
	ひたちなか市道1級8号線	ひたちなか市田彦 国道6号交差(田彦交差点)から	ひたちなか市外野2丁目 ひたちなか市道交差(外野跨線橋東交差点)まで
	鹿嶋市道0101号線	鹿嶋市宮中 主要地方道茨城鹿島線交差から	鹿嶋市平井 一般県道鹿島港線(平井中東交差点)まで
	守谷市道101号線	守谷市境(取手市)から	守谷市立沢 主要地方道野田牛久線交差まで
	守谷市道103号線	守谷市本町南守谷 国道294号交差(乙子交差点)から	守谷市みずき野 一般県道谷井田稲戸井停車場線交差(みずき野十字路)まで
	筑西市道下5B-326号線	筑西市一本松 国道294号交差から	筑西市西方 主要地方道筑西三和線交差まで
	筑西市道下5B-689号線	筑西市下中山 主要地方道石岡筑西線交差から	筑西市下中山 筑西市道交差まで

路線 番号	路線名	起点側	終点側
	神栖市道 8-105,8-108 号線	神栖市東深芝 神栖市道交差から	神栖市東深芝 一般県道粟生木崎線交差まで
	神栖市道 8-1494 号線	神栖市居切 一般県道粟生木崎線交差(飼料団地西交差点)から	神栖市東深芝 神栖市道交差まで
	城里町町道 1516 号線	東茨城郡城里町石塚 国道 123 号交差(笠間街道入口交差点)から	東茨城郡城里町石塚 国道 123 号交差まで
	大子町道 112 号線	大子町池田 国道 118 号交差(池田北交差点)から	大子町矢田 主要地方道大子那須線交差まで
	大子町道 112 号線	大子町矢田 主要地方道大子那須線交差から	大子町浅川 一般県道梨野沢大子線交差まで
	八千代町道 1522 号線(筑西幹線供用から)	結城郡八千代町佐野 八千代町道交差から	結城郡八千代町菅谷 国道 125 号交差まで

□第3次緊急輸送道路

※概ね5年以内に供用予定も含む

路線番号	路線名	起点側	末端側
(一般国道)			
118	国道118号	水戸市三の丸1丁目 国道50号交差(中央郵便局前交差点)から	水戸市大町3丁目 国道118号交差(大町3丁目交差点)まで
	〃	水戸市金町1丁目 国道349号交差(気象台前交差点)から	水戸地方気象台まで
125	国道125号	土浦市大和町 主要地方道土浦境線交差から	土浦市中央2丁目 国道354号交差(亀城公園北交差点)まで
	〃(大谷バイパス供用から)	稲敷市佐倉 国道125号交差から	稲敷郡美浦村宮地 国道125号交差まで
293	国道293号(常陸太田東バイパス供用から)	常陸太田市山下町 国道349号交差(三才町交差点)から	常陸太田市山下町 常陸太田市道交差(山下町交差点)まで
349	国道349号	常陸太田市山下町 国道293号交差(常陸太田駅前交差点)から	太田警察署まで
354	国道354号	つくば市みどりの 一般県道赤浜谷田部線交差(上萱丸交差点)から	つくば市谷田部 国道354号交差(谷田部交差点)まで
355	国道355号	笠間市手越 国道355号交差から	笠間市笠間 笠間市道交差(芸術の森公園入口交差点)まで
	〃	石岡市国府7丁目 国道6号交差(国府7丁目交差点)から	石岡市国府3丁目 一般県道石岡停車場線交差(国府三丁目交差点)まで
(主要地方道)			
5	竜ヶ崎潮来線	潮来市上戸 国道51号交差(上戸交差点)から	潮来市潮来 一般県道潮来佐原線交差まで
6	水戸那珂湊線	ひたちなか市湊本町 一般県道那珂湊大洗線交差(湊本町交差点)から	平磯漁港まで
10	日立いわき線	北茨城市磯原町上相田 北茨城市道交差から	北茨城市華川町下相田 主要地方道北茨城インター線交差(下相田交差点)まで
11	取手東線	北相馬郡利根町布川 利根町道交差から	北相馬郡利根町羽中 利根町道交差まで
14	筑西つくば線	筑西市横島 主要地方道石岡筑西線交差(横島交差点)から	筑西市下中山 主要地方道筑西つくば線交差(下中山交差点)まで
15	結城下妻線	下妻市江 下妻市道交差から	下妻市長塚 国道125号交差(砂沼公園入口交差点)まで
	〃	結城市小田林古新田 国道50号交差(小田林交差点)から	結城警察署まで
17	結城野田線	結城市結城公達 国道50号交差(城南小北交差点)から	結城市結城公達 結城市道交差(城南小入口交差点)まで
18	茨城鹿島線	鹿嶋市宮中 一般県道須賀北埠頭線交差から	鹿嶋市宮中 鹿嶋市道交差まで
19	取手つくば線	東京ガス(株)つくば支社から	つくば市研究学園 取手つくば線交差まで
	〃	つくば市学園の森3丁目 主要地方道土浦境線交差から	つくば市西平塚 国道408号交差まで
	〃	つくば市研究学園1丁目 つくば市道交差(つくば市役所前交差点)から	つくば市研究学園5丁目 主要地方道取手つくば線交差まで
24	土浦境線	TX つくば駅から	つくば市吾妻1丁目 国道408号交差(吾妻西交差点)まで
25	土浦稲敷線	稲敷市江戸崎 主要地方道江戸崎新利根線交差から	稲敷市江戸崎 一般県道江戸崎下総線交差まで
30	水戸岩間線	水戸市大工町2丁目 国道50号交差(大工町2丁目交差点)から	(社)茨城県歯科医師会まで
31	瓜連馬渡線	那珂市福田 主要地方道那珂インター線交差から	那珂市菅谷 国道349号交差(杉原交差点)まで
	〃	ひたちなか市高場1丁目 一般県道豊岡佐和停車場線交差から	ひたちなか市高野 一般県道豊岡佐和停車場線交差(高野十字路交差点)まで
34	竜ヶ崎阿見線	龍ヶ崎市市中里1丁目 龍ヶ崎市道交差(藤ヶ丘7北交差点)から	龍ヶ崎市市中里1丁目 一般県道八代庄兵衛新田線交差(竜ヶ岡中央交差点)まで
	〃	阿見町役場から	稲敷郡阿見町阿見 国道125号交差(東京医大西交差点)まで

路線番号	路線名	起点側	末端側
46	野田牛久線	守谷市大柏 主要地方道取手豊岡線交差(大柏南交差点)から	守谷市中央四丁目 国道 294 号交差まで
	〃	守谷市役所から	守谷市立沢 守谷市道交差まで
50	水戸神栖線	水戸市笠原町 主要地方道水戸神栖線交差から	茨城県道路公社まで
	〃	鉾田市上富田 主要地方道茨城鹿島線交差(上富田交差点)まで	小美玉市下吉影 小美玉市道交差から
55	土浦つくば線	土浦市西根町 3 区 国道 6 号交差(中村西根交差点)から	つくば市竹園 1 丁目 主要地方道土浦境線交差(学園東交差点)まで
56	つくば古河線	古河市久能 一般県道境間々田線交差(久能交差点)から	総和中央病院まで
	〃	下妻市宗道 一般県道谷和原筑西線交差(宗道十字路交差点)から	下妻市鎌庭 下妻市道交差まで
58	取手豊岡線	守谷市大柏 主要地方道野田牛久線交差(大柏南交差点)から	守谷市大柏 守谷市道交差まで
	〃	坂手工業団地から	常総市豊岡町砂原 国道 354 号交差(貫通道路入口交差点)まで
59	玉里水戸線	水戸市赤塚 1 丁目 水戸市道交差から	水戸市赤塚 1 丁目 国道 50 号交差(赤塚郵便局前交差点)まで
	〃	東茨城郡茨城町中央工業団地 茨城町道交差から	東茨城郡茨城町中央工業団地 北関東自動車道(茨城西 IC)まで
63	水戸勝田那珂湊線	水戸市青柳町 国道 349 号交差(青柳町交差点)から	水戸市公設地方卸売市場まで
65	那珂インター線	那珂市福田 常磐自動車道(那珂 IC)から	那珂市福田 主要地方道瓜連馬渡線交差まで
68	美浦栄線	竜ヶ崎飛行場から	稲敷郡河内町生板 一般県道河内竜ヶ崎線交差まで
(一般県道)			
101	潮来佐原線	潮来港から	潮来市潮来 主要地方道竜ヶ崎潮来線交差まで
	〃	潮来市大洲 主要地方道水戸神栖線交差から	潮来保健所まで
103	江戸崎下総線	稲敷市江戸崎 主要地方道土浦稲敷線交差から	稲敷警察署まで
	〃	稲敷市江戸崎 主要地方道江戸崎新利根線交差から	稲敷市江戸崎 主要地方道土浦稲敷線交差まで
108	那珂湊大洗線	ひたちなか市部田野 国道 245 号交差(部田野交差点)から	ひたちなか市西十三奉行 一般県道磯崎港線交差(十三奉行交差点)まで
117	深芝浜波崎線	神栖市東和田 神栖市道交差から	神栖市知手 一般県道奥野谷知手線交差まで
120	上新田木原線	稲敷郡美浦村大山 美浦村道交差から	稲敷郡美浦村大山 一般県道大山江戸崎線交差まで
122	大山江戸崎線	稲敷郡美浦村大山 一般県道上新田木原線交差から	稲敷郡美浦村大谷 国道 125 号交差(大谷交差点)まで
123	土浦坂東線	坂東市役所から	坂東市岩井 国道 354 号交差(仲町十字路交差点)まで
	〃	土浦市富士崎 1 丁目 国道 125 号交差(富士崎町交差点)から	土浦市下高津 3 丁目 土浦市道交差まで
126	尾崎境線	猿島郡境町長井戸 境町道交差(長井戸西交差点)から	猿島郡境町長井戸 境町道交差まで
130	常総取手線	取手市山王 主要地方道取手つくば線交差(山王交差点)から	取手市寺山 国道 294 号交差まで
133	赤浜谷田部線	つくばみらい市坂野新田 つくばみらい市道交差から	つくば市みどりの つくば市道交差(上萱丸交差点)まで
	〃(沼田下妻線供用まで)	下妻市高道祖宇中台 一般県道沼田下妻線交差から	下妻市高道祖宇中台 国道 125 号交差(高道祖東交差点)まで
136	高崎坂東線	常総市古間木 常総市道交差から	常総市古間木 常総市道交差まで
	〃	常総市国生 常総市道交差から	常総市向石下 主要地方道土浦境線交差まで

路線番号	路線名	起点側	末端側
143	谷田部牛久線	つくば双愛病院から	つくば市高崎 つくば市道交差(高崎十字路交差点)まで
176	中根平磯磯崎線	ひたちなか市磯崎町 一般県道磯崎港線交差から	磯崎漁港まで
179	中石崎水戸線	水戸市酒門町 国道6号交差(酒門六差路交差点)から	丹野病院まで
199	小野土浦線	土浦市虫掛 国道6号交差から	土浦市田中2丁目 土浦市道交差まで
	〃	土浦市大志戸 土浦市道交差から	土浦市大志戸 一般県道石岡つくば線交差(朝日トンネル南交差点)まで
208	長沖藤代線	取手市藤代南3丁目 取手市道交差から	取手市藤代 一般県道守谷藤代線(藤代庁舎東交差点)まで
	〃	取手市片町 一般県道藤代停車場線交差から	取手市藤代 一般県道守谷藤代線(藤代庁舎東交差点)まで
210	谷田部藤代線	取手市下 萱場 取手市道交差から	取手市下萱場 取手市道交差まで
	〃	つくば市境田 つくば市道交差から	つくば市飯田 つくば市道交差まで
211	高岡藤代線	つくばみらい市高岡 主要地方道取手つくば線交差から	(株)飯田商事運輸高岡倉庫まで
214	沼田下妻線	(株)田島屋 筑波倉庫から	下妻市高道祖 一般県道沼田下妻線交差まで
	〃(沼田下妻線供用開始まで)	下妻市高道祖 一般県道沼田下妻線交差から	下妻市高道祖 一般県道赤浜谷田部線交差まで
	〃(供用開始から)	下妻市高道祖 一般県道沼田下妻線交差から	下妻市高道祖 国道125号交差まで
229	取手谷中線	取手市青柳 主要地方道取手東線交差から	東日本ガス(株)まで
231	稲敷阿見線	稲敷市江戸崎 主要地方道江戸崎新利根線交差から	稲敷市犬塚 稲敷市道交差まで
	〃	稲敷郡阿見町追原 主要地方道竜ヶ崎阿見線(追原南交差点)から	稲敷郡阿見町香澄の里 阿見町道交差まで
241	須田奥野谷線	神栖市砂山 一般県道深芝浜波崎線交差から	神栖市東和田 一般県道奥野谷知手線交差(南共発西交差点)まで
251	守谷藤代線	取手市藤代 国道6号交差(藤代交差点)から	取手市藤代 一般県道長沖藤代線交差(藤代庁舎東交差点)まで
259	平潟港線	平潟港から	北茨城市平潟 国道6号交差(平潟港入口交差点)まで
260	谷原息栖東庄線	鱒川浄水場から	神栖市下幡木 一般県道鹿島港潮来インター線交差(下幡木交差点)まで
261	野木古河線	古河市本町2丁目 主要地方道佐野古河線交差(本町2丁目)から	古河市原町 国道354号交差まで
	〃	古河市本町1丁目 古河市道交差から	古河市本町2丁目 主要地方道佐野古河線交差(本町2丁目)まで
264	小山結城線	結城市結城上海道 国道4号交差(小田林(北)交差点)から	城西病院まで
265	磯崎港線	ひたちなか市磯崎町 一般県道中根平磯磯崎線交差から	ひたちなか市阿字ヶ浦町 ひたちなか市道交差まで
	〃	ひたちなか市阿字ヶ浦町 ひたちなか市道交差から	ひたちなか市西十三奉行 一般県道那珂湊大洗線交差(十三奉行交差点)まで
267	幸手境線	猿島郡五霞町元栗橋 国道4号交差(消防署前交差点)から	猿島郡五霞町小福田 一般県道西関宿栗橋線交差まで
268	西関宿栗橋線	猿島郡五霞町小福田 国道4号交差から	五霞町役場まで
	〃	猿島郡五霞町江川 五霞町道交差から	猿島郡五霞町小福田 一般県道幸手境線交差まで
269	取手停車場線	取手市取手2丁目 主要地方道取手東線交差から	JR 取手駅まで
270	藤代停車場線	取手市片町 一般県道長沖藤代線交差から	JR 藤代駅まで
271	龍ヶ崎市停車場線	JR 龍ヶ崎市駅から	龍ヶ崎市馴柴町 主要地方道土浦竜ヶ崎線交差(馴柴北交差点)まで

路線番号	路線名	起点側	末端側
272	牛久停車場線	JR 牛久駅から	牛久市上柏田4丁目 国道408号交差(栄町3丁目交差点)まで
273	館野荒川沖停車場線	土浦市荒川沖西2丁目 国道6号交差(荒川沖交差点)から	JR 荒川沖駅まで
275	土浦停車場線	JR 土浦駅から	土浦市大和町 国道125号交差まで
277	石岡停車場線	JR 石岡駅から	石岡市府中2丁目 国道355号交差(国府3丁目交差点)まで
284	豊岡佐和停車場線	那珂郡東海村村松真崎 主要地方道常陸那珂港山方線交差(村松交差点)から	那珂郡東海村村松押延 東海村道交差まで
	〃	ひたちなか市高場 主要地方道瓜連馬渡線交差から	JR 佐和駅まで
288	大甕停車場線	JR 大甕駅から	日立市大みか町4丁目 国道294号交差(大みか駅入口交差点)まで
290	常陸多賀停車場線	JR 常陸多賀駅から	日立市千石町2丁目 国道6号交差(常陸多賀駅入口交差点)まで
298	高萩停車場線	高萩市本町2丁目 高萩市道交差(高萩駅交差点)から	高萩市安良川 国道461号交差(安良川交差点)まで
305	下館停車場線	JR 下館駅から	筑西市田町 主要地方道石岡筑西線交差(田町交差点)まで
312	古河停車場線	古河市本町2丁目 古河市道交差から	JR 古河駅まで
344	真鍋停車場線	関東鉄道(株)から	土浦市真鍋2丁目 国道125号交差まで
(市町村道)			
	水戸市道幹線15号線,笠原161号線	社団法人茨城県薬剤師会から	水戸市千波町 主要地方道水戸神栖線交差(国土交通省前交差点)まで
	水戸市道幹線19号線	水戸市見川町 国道50号交差(見川町交差点)から	(株)スズケン水戸支店まで
	水戸市道幹線1号線	水戸市城東1丁目 水戸市道交差から	水戸市柵町2丁目 水戸市道交差まで
	水戸市道幹線25号線	水戸市石川1丁目 国道50号交差(石川町交差点)から	大久保病院まで
	水戸市道幹線38号線	水戸市加倉井町 水戸市道交差から	水戸市双葉台1丁目 水戸市道線交差まで
	水戸市道幹線3号線	水戸市南町1丁目 国道50号交差(南町一丁目交差点)から	水戸市梅香1丁目 主要地方道水戸神栖線交差まで
	水戸市道駅南154号線,駅南4号線	水戸市城南3丁目 国道51号交差(城南3丁目交差点)から	城南病院まで
	水戸市道駅南17号線	水戸市柵町1丁目 水戸市道交差から	水戸土木事務所まで
	水戸市道駅南1号線,駅南11号線	水戸市宮町1丁目 水戸市道交差から	日本貨物鉄道(株)水戸営業所まで
	水戸市道駅南28号線	水戸市城南2丁目 水戸市道交差から	水戸市城南3丁目 水戸市道交差まで
	水戸市道駅南2号線	水戸市桜川2丁目 水戸市道交差から	(社)茨城県高圧ガス保安協会まで
	水戸市道駅南4号線	水戸市中央1丁目 水戸市道交差(市役所入口交差点)から	水戸市消防本部まで
	水戸市道幹線22号線	水戸市袴塚3丁目 国道123号交差から	堀原運動公園まで
	水戸市道幹線4号線	水戸市大町3丁目 国道349号交差から	日本放送協会水戸放送局まで
	水戸市道上市154号線,上市155号線,上市150号線	水戸市緑町3丁目 国道50号交差(スポーツセンター入口交差点)から	(社)茨城県看協会まで
	水戸市道上市6号線	水戸市金町1丁目 国道349号交差(气象台前交差点)から	東日本電信電話(株)(茨城支店)まで
	水戸市道上市6号線	水戸市三の丸1丁目 国道118号交差から	東日本旅客鉄道(株)(水戸支店)まで
	水戸市道上中妻212号線	水戸市加倉井町 国道50号交差から	水戸市加倉井町 水戸市道交差まで

路線番号	路線名	起点側	末端側
	水戸市道上中妻 35 号線	水戸市双葉台 1 丁目 水戸市道交差から	水戸済生会総合病院まで
	水戸市道上中妻 46 号線,76 号線	水戸市大塚町 国道 50 号交差(双葉台団地入口交差点)から	水戸市双葉台 3 丁目 水戸市道交差(近隣公園北交差点)まで
	水戸市道城東 42 号線,47 号線	水戸市城東 1 丁目 水戸市道交差から	水戸市城東 1 丁目 水戸市道交差まで
	水戸市道城東 48 号線,幹線 1 号線	水戸市三の丸 2 丁目 国道 51 号交差(三の丸 2 丁目交差点)から	総合病院水戸赤十字病院まで
	水戸市道常澄 6-0007 号線,8-3001 号線	水戸市六反田町 国道 51 号交差(百合ヶ丘ニュータウン交差点)から	水戸中央病院まで
	水戸市道常磐 209 号線	水戸市袴塚 3 丁目 水戸市道交差から	水戸病院まで
	水戸市道赤塚 320 号線	水府病院から	水戸市赤塚 1 丁目 主要地方道玉里水戸線交差まで
	水戸市道内原 8-3110 号線,内原 8-3113 号線,内原 3112 号線,内原 8-0050 号線,内原 6-0002 号線	水戸市内原 1 丁目 国道 50 号交差(杉崎南交差点)から	(株)メデイセオ水戸 FLC まで
	水戸市道浜田 2 号線	水戸市城東 1 丁目 水戸市道交差から	水戸市東台 1 丁目 国道 51 号交差(東台 1 丁目交差点)まで
	日立市道 23 号線	日立市滑川町 1 丁目 国道 6 号交差(国土交通省前交差点)から	日立警察署まで
	日立市道 2492 号線,2609 号線	日立市助川町 2 丁目 国道 6 号交差(保健所入口交差点)から	日立保健所まで
	日立市道 2602 号線,2603 号線	日立市助川町 1 丁目 国道 6 号交差(市役所前交差点)から	日立市役所まで
	日立市道 27 号線	日立市大みか町 2 丁目 一般県道大甕停車場線交差(大みか駅前交差点)から	日立おおみか病院まで
	日立市道 2857 号線	日立市幸町 3 丁目 国道 245 号交差(幸町ガード下交差点)から	JR 日立駅まで
	日立市道 3023 号線	日立市鹿島町 3 丁目 国道 6 号交差(日立二高前交差点)から	(株)日立製作所 日立総合病院まで
	日立市道 3162 号線	日立市会瀬町 3 丁目 国道 6 号交差(兎平交差点)から	嶋崎病院まで
	日立市道 3203 号線	日立市幸町 1 丁目 日立市道交差から	東京ガス(株)日立支社まで
	日立市道 3248 号線	日立市会瀬町 1 丁目 国道 245 号交差から	日立市会瀬町 1 丁目 一般県道会瀬港線交差まで
	日立市道 3779 号線,3800 号線	日立市助川町 日立有料道路交差から	東邦薬品(株)日立営業所まで
	日立市道 5470 号線,5541 号線	日立市河原子町 1 丁目 国道 245 号交差から	河原子港(地方)まで
	日立市道 7575 号線,7175 号線	日立市留町 国道 293 号交差(留大橋北交差点)から	久慈茅根病院まで
	日立市道 7714 号線	日立市大みか町 5 丁目 一般県道日立港線交差から	出光興産日立油槽所まで
	日立市道 817 号線,1101 号線,1104 号線	日立市小木津町 1 丁目 主要地方道日立いわき線交差(小木津町交差点)から	(株)スズケン日立支店まで
	日立市道 8233 号線,8264 号線	日立市留町 国道 293 号交差から	アルフレッサ(株)日立支店まで
	日立市道 824 号線,821 号線,813 号線	日立市川尻町 1 丁目 国道 6 号交差(十王駅入口交差点)から	川尻港(地方)まで
	土浦市道 I-44 号線	土浦市東並木町 国道 6 号交差(真鍋跨道橋交差点)から	土浦合同庁舎まで
	土浦市道 I-3 号線,神立中央五丁目 14 号線	土浦市東中貫町 国道 6 号交差(中貫工業団地入口交差点)から	神立病院まで
	土浦市道 I-42 号線,おおつ野四丁目 3 号線	土浦市白鳥町 国道 354 号交差(おおつ野団地入口交差点)から	総合病院土浦協同病院まで
	土浦市道右廻 133 号線, I-34 号線	土浦市右廻町 1 区 国道 125 号交差から	陸上自衛隊関東補給処(霞ヶ浦)まで
	土浦市道下高津三丁目 5 号線	土浦市下高津 2 丁目 国道 354 号交差(下高津 2 丁目交差点)から	土浦市下高津 3 丁目 一般県道土浦坂東線交差まで

路線番号	路線名	起点側	末端側
	土浦市道下高津二丁目 14 号線, 下高津二丁目 11 号線	土浦市中高津1丁目 国道354号交差(医療センター入口交差点)から	土浦保健所まで
	土浦市道下高津二丁目 14 号線	土浦市下高津2丁目 一般県道土浦坂東線交差から	霞ヶ浦医療センターまで
	土浦市道湖北二丁目 10 号線	土浦市湖北2丁目 土浦市道交差から	流域下水道事務所 霞ヶ浦浄化センターまで
	土浦市道湖北二丁目 10 号線	土浦市湖北2丁目 土浦市道交差から	土浦市湖北2丁目 (土浦港)臨港道路交差まで
	土浦市道新治北 753 号線	土浦市大志戸 一般県道小野土浦線交差から	新治浄水場まで
	土浦市道大岩田 20 号線	土浦市大岩田2区 国道125号交差(総合公園入口交差点)から	霞ヶ浦総合公園まで
	土浦市道大岩田 37 号線	土浦市大岩田1区 土浦市道交差から	県南水道事務所まで
	土浦市道田中二丁目 7 号線	土浦市田中町 一般県道小野土浦線交差から	土浦市消防本部まで
	土浦市道有明3号線,港町一丁目3号線	土浦市港町1丁目 土浦市道交差から	東部ガス(株)茨城南支社まで
	土浦市道立田 8 号線	土浦市立田町 国道125号交差から	土浦警察署まで
	古河市道 総和0252号線、0267号線	古河市東牛谷 国道125号線交差から	友愛記念病院まで
	古河市道 0101 号線	古河市旭町1丁目 国道125号交差(古河駅入口交差点)から	古河警察署まで
	古河市道 0110 号線	古河市下辺見 古河市道交差から	陸上自衛隊第一施設団(古河)まで
	古河市道 0114 号線	古河市下辺見 国道354号交差から	関東通運柵2号倉庫まで
	古河市道 0135 号線	猿島郡境町猿山 主要地方道結城野田線交差から	関東西濃運輸(株)古河支店まで
	古河市道 0229 号線,総和4099号線	古河市大堤 国道125号交差(大堤(北)交差点)から	古河赤十字病院まで
	古河市道 0233 号線	古河市下大野 一般県道境間々田線交差から	古河市役所まで
	古河市道 1304 号線	古河市上片田 国道4号交差から	つるみ脳神経病院まで
	古河市道古河 0105 号線	古河市常盤町 国道4号交差から	古河保健所まで
	古河市道古河 0691 号線	古河市本町1丁目 一般県道野木古河線交差から	古河市本町1丁目 一般県道古河停車場線交差まで
	古河市道総和0377号線,総和0379号線,総和0382号線	古河市小堤 国道125号交差から	(株)初美運輸倉庫丘里センター(営)まで
	石岡市道 A0106 号線	石岡市柏原 石岡市道交差から	石岡市柏原地先まで
	石岡市道 A0114 号線	石岡市石岡1丁目 国道6号交差(石岡市役所入口交差点)から	石岡市役所まで
	石岡市道 A2127 号線	石岡市柏原 国道355号交差から	石岡市柏原 石岡市道交差まで
	石岡市道 A2128 号線	石岡市柏原 石岡市道交差から	石岡市柏原 石岡市道交差まで
	石岡市道 A0214 号線,A2132 号線	石岡市柏原町 石岡市道交差から	石岡市柏原 国道355号交差まで
	石岡市道 A2175 号線	石岡市柏原 石岡市道交差から	石岡市柏原地先まで
	石岡市道 A2177 号線	石岡市柏原 主要地方道石岡筑西線交差から	石岡市柏原 石岡市道交差まで
	石岡市道 A2180 号線	石岡市柏原 主要地方道石岡筑西線交差から	石岡市柏原 石岡市道交差まで
	石岡市道 A2182 号線,A2181 号線	石岡市柏原 石岡市道交差から	石岡市柏原 石岡市道交差まで
	石岡市道 A2239 号線	石岡市柏原 主要地方道石岡筑西線交差から	石岡市柏原 石岡市道交差まで

路線番号	路線名	起点側	末端側
	石岡市道 A2470 号線,A2505 号線,A2126 号線,A2176 号線	石岡市柏原 石岡市道交差から	石岡市柏原 石岡市道交差まで
	結城市道 0109 号線	結城市結城下り松 国道 50 号交差(文化センター南交差点)から	結城市役所まで
	結城市道 3170 号線	結城市結城公達 主要地方道結城野田線交差(城南小入口交差点)から	結城病院まで
	龍ヶ崎市道第 2-195 号線	龍ヶ崎市根町 主要地方道竜ヶ崎潮来線交差から	稲敷広域消防本部まで
	龍ヶ崎市道第 4-211 号線	龍ヶ崎市田町 主要地方道竜ヶ崎潮来線交差(竜ヶ崎保健所前交差点)から	竜ヶ崎保健所まで
	龍ヶ崎市道第 8-182 号線	龍ヶ崎市中里 1 丁目 一般県道八代庄兵衛新田線交差から	龍ヶ崎市中里 1 丁目 主要地方道竜ヶ崎阿見線交差(藤ヶ丘 7 北交差点)まで
	下妻市道 115 号線	下妻市本城町 2 丁目 一般県道谷和原筑西線交差から	下妻市役所まで
	下妻市道 2031 号線	下妻市江 主要地方道結城下妻線交差から	平間病院まで
	下妻市道 3441 号線	下妻市北大宝 一般県道谷和原筑西線交差から	(株)メデイセオ下妻支店まで
	下妻市道 5576 号,5116 号線	下妻市鎌庭 主要地方道つくば古河線交差から	県西流域下水道事務所まで
	常総市道 1-0117 号線	常総市坂手町 常総市道交差から	常総市坂手町 坂手工業団地まで
	常総市道 1543 号線	常総市水海道森下町 一般県道谷和原筑西線交差から	水海道さくら病院まで
	常総市道 1710 号線	常総市水海道諏訪町 国道 354 号交差(諏訪町東交差点)から	常総市役所まで
	常総市道 2-0107 号線	常総市古間木 一般県道高崎坂東線交差から	前山倉庫(株)石下倉庫 A 棟まで
	常総市道 2-0114 号線,常総市道 2-0115 号線	常総市収納谷 国道 294 号交差から	常総市古間木 一般県道高崎坂東線交差まで
	常総市道 2-0206 号線	常総市国生 一般県道高崎坂東線交差から	サンエイ物流倉庫国生営業用倉庫まで
	常総市道 3206 号線	常総市大塚戸町篠山 一般県道坂東菅生線交差から	水海道浄水場まで
	常総市道 3540 号線	常総市坂手町坂手工業団地 主要地方道取手豊岡線交差から	常総市坂手町本郷 常総市道交差まで
	常総市道 3542 号線	常総市坂手町染色団地 常総市道交差から	常総市坂手町坂手工業団地 常総市道交差まで
	常総市道 3544 号線	常総市坂手町染色団地 主要地方道取手豊岡線交差から	常総市坂手町坂手工業団地 常総市道交差まで
	常総市道東 0560 号線,2-0103 号線	常総市新石下 一般県道谷和原筑西線交差(常総工事事務所入口交差点)から	常総工事事務所まで
	常陸太田市道 0109 号線,0212 号線,2015 号線	常陸太田市山下町 国道 293 号交差(山下町交差点)から	西山堂病院まで
	常陸太田市道 4478 号線	常陸太田市金井町 国道 349 号交差(金井町交差点)から	常陸太田市役所まで
	常陸太田市道太 1361 号線,太 1363 号線	常陸太田市三才町 国道 349 号交差(合同庁舎入口交差点)から	常陸太田合同庁舎まで
	高萩市道 1152 号線	高萩市下手綱 主要地方道高萩インター線交差から	高萩工事事務所まで
	高萩市道 116 号線,1676 号線,1703 号線	高萩市上手綱 主要地方道高萩インター線交差から	高萩協同病院まで
	高萩市道 1661 号線,1357 号線	高萩市本町 2 丁目 一般県道高萩停車場線交差(高萩駅交差点)から	高萩合同庁舎まで
	高萩市道 203 号線	高萩市赤浜 国道 6 号交差(松久保工業団地入口交差点)から	松久保工業団地まで
	高萩市道 206 号線	高萩市本町 1 丁目 一般県道高萩停車場線交差(高萩市役所入口交差点)から	高萩市役所まで
	高萩市道 217 号線,1755 号線	高萩市上手綱 主要地方道高萩インター線交差から	やすらぎの丘温泉病院まで
	北茨城市道 0109 号線,3331 号線,3314 号線	北茨城市磯原町磯原 北茨城市道交差から	北茨城市役所まで

路線番号	路線名	起点側	末端側
	北茨城市道 2281 号線	北茨城市磯原町上相田 主要地方道日 立いわき線交差から	上相田工業団地まで
	北茨城市道 3405 号線	北茨城市磯原町本町2丁目 主要地方道 北茨城大子線交差から	JR 磯原駅まで
	北茨城市道 4202 号線,4187 号線	北茨城市関南町神岡下 国道 6 号交差 (大津港入口交差点)から	北茨城市関南町仁井田 (大津漁港)臨 港道路まで
	北茨城市道 5371 号線	北茨城市関本町関本中 一般県道里根神 岡上線交差から	北茨城市民病院まで
	笠間市道(笠)2336 号線,2350 号 線	笠間市笠間 国道 355 号交差(芸術の森 公園入口交差点)から	笠間芸術の森公園まで
	笠間市道 2007 号線	笠間市平町 国道 355 号交差から	涸沼川浄水場まで
	取手市道 0134 号線	取手市藤代南 3 丁目 一般県道長沖藤代 線交差から	北浦川緑地まで
	取手市道 0203 号線	取手市野々井 取手市道交差から	取手北相馬保健医療センター医師会病 院まで
	取手市道 1-3282 号線,1-3453 号 線	取手市寺田 取手市道交差から	JA とりで総合医療センターまで
	取手市道 1526 号線	取手市寺田 国道 294 号交差(取手市役 所入口交差点)から	取手市役所まで
	取手市道 2-3102 号線	取手市大曲 国道 6 号交差から	取手市萱場 一般県道谷田部藤代線交 差まで
	取手市道 2-3102 号線	取手市下萱場 一般県道谷田部藤代線 交差から	ハートフルふじしろ病院まで
	取手市道 2-4405 号線	取手市桐木 一般県道守谷藤代線交差 から	藤代地区河川防災ステーションまで
	牛久市道 18 号線,23 号線	牛久市田宮町 国道 6 号交差(牛久駅西 入口交差点)から	牛久市青果市場まで
	牛久市道 22 号線,2720 号線	牛久市栄町 5 丁目 一般県道牛久停車場 線交差(栄町 5 丁目交差点)から	牛久市役所まで
	牛久市道 22 号線	牛久市柏田町 国道 408 号交差(中柏田 交差点)から	つくばセントラル病院まで
	牛久市道 249 号線	牛久市猪子町 国道 408 号交差(牛久愛 和病院入口交差点)から	牛久愛和総合病院まで
	つくば市道 1015 号線,2017 号線	つくば市春日 2 丁目 国道 408 号交差(春 日 3 丁目交差点)から	筑波メディカルセンター病院まで
	つくば市道 1 級 55 号線,5-1422 号 線	つくば市柳橋 主要地方道取手つくば線 交差から	筑波西部工業団地まで
	つくば市道 1 級 56 号線	つくば市御幸が丘地先から	つくば市御幸が丘地先まで
	つくば市道 1 級 66 号線	つくば市西大井 国道 408 号交差(大井 北交差点)から	つくば市高崎 一般県道谷田部牛久線 (高崎十字路交差点)まで
	つくば市道 2024 号線	つくば市松代 4 丁目 国道 408 号交差(保 健所前交差点)から	つくば保健所まで
	つくば市道 2 級 41 号線	つくば市境田 主要地方道取手つくば線 交差から	つくば市境田 一般県道谷田部藤代線交 差まで
	つくば市道 2 級 46 号線	つくば市上横場 国道 345 号交差から	(財)筑波学園病院まで
	つくば市道 4-1289 号線,4-1254 号 線,4-1256 号線	つくば市上境 一般県道藤沢荒川沖線交 差から	つくばヘリポート管理事務所まで
	つくば市道 4-4230 号線,1 級 50 号 線,4-3189 号線	つくば市並木 土浦つくば線交差(並木 1 丁目交差点)から	筑波病院まで
	つくば市道 5-1429 号線	つくば市御幸が丘 つくば市道交差から	つくば市荻間 つくば市道交差まで
	つくば市道 5-1711 号線	つくば市研究学園 1 丁目 主要地方道取 手つくば線交差(つくば市役所前交差点) から	つくば市役所まで
	つくば市道 5-3483 号線	つくば市谷田部 一般県道谷田部藤代線 交差から	沼尻産業(株)谷田部物流センターまで
	つくば市道 5-3639 号線,5-3642 号 線,5-3687 号線	つくば市みどりの 国道 354 号交差(上萱 丸交差点)から	東日本高速道路(株)関東支社つくば工 事事務所まで

路線番号	路線名	起点側	末端側
	つくば市道 7-3020 号線	つくば市研究学園1丁目 主要地方道取手つくば線交差(研究学園西交差点)から	つくば市消防本部まで
	ひたちなか市道 1 級 12 号線	ひたちなか市高野 主要地方道瓜連馬渡線(高野十字路交差点)から	ひたちなか市高場 ひたちなか市道交差(高場十字路交差点)まで
	ひたちなか市道 1 級 16 号線	茨城県ひたちなか市表町 ひたちなか市道交差(表町中央交差点)から	ひたちなか総合病院まで
	ひたちなか市道 1 級 1 号線	ひたちなか市勝田中央 ひたちなか市道交差(勝田駅入口交差点)から	JR 勝田駅前広場まで
	ひたちなか市道 1 級 8 号線, 中央地区 474 号線	ひたちなか市中根 主要地方道水戸勝田那珂湊線交差から	勝田病院まで
	ひたちなか市道中央地区 2 級 12 号線	ひたちなか市東石川 2 丁目 ひたちなか市道交差から	ひたちなか市役所まで
	ひたちなか市道湊 1 級 1 号線	ひたちなか市和田町 3 丁目 (那珂湊漁港)臨港道路交差から	ひたちなか市湊本町 ひたちなか市道交差まで
	ひたちなか市道湊 2 級 6 号線	ひたちなか市阿字ヶ浦町 一般県道磯崎港線交差から	ひたちなか市新光町 一般県道磯崎港線交差まで
	ひたちなか市道湊中部地区 35 号線	ひたちなか市湊本町 主要地方道水戸那珂湊線交差(湊本町交差点)から	ひたちなか市湊本町 ひたちなか市道交差(魚市場前交差点)まで
	ひたちなか市道湊北部 409 号線	ひたちなか市新光町 一般県道那珂湊大洗線交差から	ひたちなか保健所まで
	鹿嶋市道 0103 号線	鹿嶋市宮中 国道 51 号交差(宮中北交差点)から	小山記念病院まで
	鹿嶋市道 0105 号線	鹿嶋市宮中 国道 124 号交差(鹿嶋市役所西交差点)から	鹿嶋市役所まで
	鹿嶋市道 0105 号線, 8010 号線, 8022 号線	鹿嶋市宮中 国道 124 号交差(鹿嶋市役所西交差点)から	鹿嶋警察署まで
	鹿嶋市道 0109 号線, 5246 号線, 5533 号線	鹿嶋市宮中 主要地方道茨城鹿島線交差から	鹿行水道事務所まで
	鹿嶋市道 8268 号線	鹿嶋市粟生 一般県道粟生木崎線交差から	鹿島港湾・空港整備事務所まで
	潮来市道(潮)1 級 13 号線	潮来市延方 主要地方道水戸神栖線交差から	鹿島物流(潮来倉庫まで
	潮来市道(潮)1059 号線	潮来市潮来 一般県道潮来佐原線交差から	潮来港(地方)まで
	潮来市道(潮)928 号線	潮来市潮来 国道 51 号交差(土木事務所入口交差点)から	潮来土木事務所まで
	守谷市道 102 号線	守谷市御所ヶ丘 1 丁目 国道 294 号交差(新守谷駅前交差点)から	総合守谷第一病院まで
	守谷市道 109 号線	守谷市立沢 主要地方道野田牛久線交差(野目里塚交差点)から	守谷慶友病院まで
	守谷市道 3030 号線	守谷市中央一丁目 国道 294 号交差(守谷駅入口交差点)から	TX 守谷駅まで
	守谷市道 4026 号線	守谷市大柏 主要地方道取手豊岡線交差から	守谷 SA まで
	守谷市道 4062 号線	守谷市大柏 主要地方道取手豊岡線交差から	守谷 SA まで
	常陸大宮市道 10216 号線	常陸大宮市中富町 国道 118 号交差(市役所入口交差点)から	常陸大宮市役所まで
	常陸大宮市道 1-11 号線, 2-10 号線	常陸大宮市東富町 国道 118 号交差から	常陸大宮土木事務所まで
	常陸大宮市道 1-4 号線	常陸大宮市泉 国道 118 号交差(大宮警察署前交差点)から	大宮警察署まで
	常陸大宮市道 21153 号線	常陸大宮市姥賀町 国道 118 号交差から	ひたちなか保健所常陸大宮支所まで
	常陸大宮市道 21307 号線	常陸大宮市田子内町 国道 293 号交差(済生会病院前交差点)から	常陸大宮済生会病院まで
	那珂市道 60021 号線, 82634 号線	那珂市鴻巣 主要地方道瓜連馬渡線交差から	那珂市役所まで
	那珂市道 6-0023 号線	那珂市菅谷鷲内 主要地方道瓜連馬渡線交差(ひばりヶ丘交差点)から	小豆畑病院まで
	那珂市道 8-2743 号線	那珂市豊喰 国道 118 号交差から	県中央水道事務所まで

路線番号	路線名	起点側	末端側
	筑西市道 下1級-15号線,関1級-13号線	筑西市下野殿 一般県道谷和原筑西線交差(下野殿交差点)から	県西水道事務所まで
	筑西市道 下1級-37号線,下5B-588号線	筑西市一本松 筑西市道交差から	東邦薬品(株)下館営業所まで
	筑西市道下1級-28号線,下5B-585号線,下5B-81号線,下5B-75号線	筑西市大町 主要地方道石岡筑西線交差(本城町交差点)から	筑西保健所まで
	筑西市道下3B-367号線,下3B-475号線	筑西市玉戸 国道50号交差から	五光物流(株)玉戸倉庫まで
	筑西市道下5B-88号線	筑西市内 一般県道下館停車場線交差(アルテリオ前交差点)から	宮田医院まで
	筑西市道関2級-13号線,関3B-495号線,関3B-483号線	筑西市木戸 国道294号交差から	大圃病院まで
	坂東市道岩1級13号線	坂東市岩井 国道354号交差(岩井交番西交差点)から	坂東市辺田 国道354号交差(辺田交差点)まで
	稲敷市道(江)1級21号線	稲敷市犬塚 一般県道稲敷阿見線交差から	稲敷市役所まで
	稲敷市道(江)3544号線(江戸崎新利根線バイパス供用開始まで)	稲敷市沼田 首都圏中央連絡自動車道(稲敷IC)から	稲敷市江戸崎 一般県道稲敷阿見線交差まで
	かすみがうら市道0011号線	かすみがうら市上土田 かすみがうら市道交差から	かすみがうら市消防本部まで
	かすみがうら市道6-0001号線	かすみがうら市上土田 国道6号交差(千代田庁舎入口交差点)から	かすみがうら市役所まで
	かすみがうら市道6-0012号線,6-0013号線	かすみがうら市上稲吉 国道6号交差(上稲吉交差点)から	入江金属工業(株)土浦倉庫まで
	桜川市道0141号線,Y1016号線	桜川市高森 一般県道東山田岩瀬線交差から	さくらがわ地域医療センターまで
	神栖市道1-2号線	神栖市波崎西部本郷 国道124号交差(波崎総合支所入口交差点)から	波崎総合支所・防災センターまで
	神栖市道1-9号線,1371号線,1393号線	神栖市波崎東部東明神前 一般県道深芝浜波崎線交差から	神栖市波崎新港(波崎漁港)臨港道路交差まで
	神栖市道2-26号線	神栖市砂山 一般県道須田奥野谷線交差から	神栖市砂山 一般県道深芝浜波崎線交差まで
	神栖市道3163号線	神栖市砂山 一般県道須田奥野谷線交差から	神栖市砂山 一般県道深芝浜波崎線交差まで
	神栖市道3164号線	神栖市砂山 神栖市道交差から	神栖市砂山 一般県道須田奥野谷線交差まで
	神栖市道3165号線	神栖市砂山 神栖市道交差から	神栖市砂山 一般県道須田奥野谷線交差まで
	神栖市道3166号線	神栖市砂山 一般県道須田奥野谷線交差から	神栖市砂山 一般県道深芝浜波崎線交差まで
	神栖市道3167号線	神栖市砂山 神栖市道交差から	神栖市砂山 一般県道深芝浜波崎線交差まで
	神栖市道6-9号線,6-16号線,8-606号線	神栖市知手 国道124号交差から	軽野港まで
	神栖市道6-9号線,8-299号線	神栖市筒井 主要地方道水戸神栖線交差から	白十字総合病院まで
	神栖市道8-0871号線	神栖市知手中央7丁目 一般県道須田奥野谷線交差(済生会病院前交差点)から	神栖済生会病院まで
	神栖市道8-100号線,8-102号線	神栖市東和田 一般県道深芝浜波崎線交差から	神栖市東和田 神栖市道8-102号線末端まで
	神栖市道8-101号線	神栖市東和田 一般県道奥野谷知手線交差から	神栖市東和田 神栖市道交差まで
	神栖市道8-1025号線	神栖市堀割1丁目 国道124号交差(堀割1丁目交差点)から	(株)メディセオ鹿島支店まで
	神栖市道8-103号線,8-1227号線	神栖市東和田 一般県道深芝浜波崎線交差から	鹿島下水道事務所まで
	神栖市道8-104号線	神栖市奥野谷浜 一般県道深芝浜波崎線交差(深芝浜交差点)から	神栖市東和田 神栖市道8-104号線末端まで
	神栖市道8-109号線	神栖市東深芝 神栖市道交差(港公園入口交差点)から	鹿島港湾事務所まで

路線番号	路線名	起点側	末端側
	神栖市道 8-110 号線	神栖市東深芝 神栖市道交差から	神栖市東深芝 神栖市道 8-110 号線末端まで
	神栖市道 8-111 号線	神栖市東深芝 神栖市道交差から	神栖市東深芝 神栖市道 8-111 号線末端まで
	神栖市道 8-1228 号線	神栖市南浜 神栖市道交差から	神栖市南浜 神栖市道交差まで
	神栖市道 8-1229 号線	神栖市奥野谷浜 一般県道深芝浜波崎線交差(知手歩道橋交差点)から	神栖市南浜 神栖市道交差まで
	神栖市道 8-1230 号線	神栖市南浜 神栖市道交差から	神栖市南浜 神栖市道交差まで
	神栖市道 8-1233 号線	神栖市南浜 神栖市道交差から	神栖市日川 神栖市道 8-1233 号線末端まで
	神栖市道 8-1294 号線	神栖市南浜 神栖市道交差から	神栖市南浜 神栖市道交差まで
	神栖市道 8-1583 号線	神栖市南浜 神栖市道交差から	神栖市南浜 神栖市道 8-1583 号線末端まで
	神栖市道 8-1593 号線	神栖市日川浜 神栖市道交差から	神栖市柳川若ノ松 神栖市道交差まで
	神栖市道 8-1620 号線	神栖市奥野谷浜 神栖市道交差から	神栖市奥野谷浜 神栖市道 8-1620 号線末端まで
	神栖市道 8-1619 号線	神栖市東和田 一般県道深芝浜波崎線交差から	神栖市東和田 一般県道深芝浜波崎線交差まで
	神栖市道 8-1621 号線	神栖市奥野谷浜 一般県道深芝浜波崎線交差から	神栖市北浜地先まで
	神栖市道 8-1731 号線	神栖市奥野谷浜 神栖市道交差から	神栖市奥野谷浜 神栖市道交差まで
	神栖市道 8-505 号線,神栖市道 8-500 号線	神栖市木崎 国道 124 号交差(神栖市役所前交差点)から	神栖市役所まで
	銚田市道 8-5062 号線	銚田市銚田 主要地方道小川銚田線交差から	高須病院まで
	銚田市道 8-5103 号線,8-5014 号線	銚田市銚田 主要地方道水戸銚田佐原線交差(銚田市役所入口交差点)から	潮来保健所銚田支所まで
	銚田市道 8-5104 号線,8-5105 号線	銚田市大字塔ヶ崎 主要地方道小川銚田線交差から	銚田警察署まで
	つくばみらい市道 105 号線,5-3323 号線	つくばみらい市台 一般県道赤浜谷田部線交差から	沼尻産業(株)つくばアーカイブセンターまで
	つくばみらい市道 133 号線	つくばみらい市福田 一般県道常総取手線交差(福田交差点)から	つくばみらい市役所まで
	小美玉市道玉 23 号線	小美玉市栗又四ヶ 国道 355 号交差から	石岡循環器科脳神経外科病院まで
	小美玉市道玉 5 号線,玉 21 号線	小美玉市栗又四ヶ 国道 355 号交差から	石岡地区通運(株)A 棟まで
	小美玉市道小 109 号線	小美玉市小川 一般県道紅葉石岡線交差(小川総合支所入口交差点)から	小美玉市消防本部まで
	小美玉市道小 116 号線,小 30614 号線,小 30607 号線,小 115 号線	小美玉市下吉影 主要地方道水戸神栖線交差から	航空自衛隊第 7 航空団(百里)まで
	小美玉市道美 1-9 号線	小美玉市堅倉 国道 6 号交差(堅倉中央交差点)から	美野里運送倉庫(株)美野里運送倉庫 2 号まで
	小美玉市道美 230 号線	小美玉市西郷地 国道 6 号交差から	十和運送(株)倉庫 A 棟まで
	茨城町道 110 号線	東茨城郡茨城町大戸上郷 主要地方道内原塩崎線交差から	東茨城郡茨城町近藤 茨城町道交差まで
	茨城町道 217 号線	東茨城郡茨城町近藤 茨城町道交差から	茨城県赤十字血液センターまで
	茨城町道 2525 号,2567 号線	東茨城郡茨城町中央工業団地 主要地方道玉里水戸線交差から	東邦薬品(株)水戸営業所まで
	茨城町道 4002 号線	東茨城郡茨城町小堤 主要地方道大洗友部線交差から	茨城町役場まで
	大洗町道 6-07 号線	東茨城郡大洗町桜道 主要地方道水戸銚田佐原線交差(大洗駅入口交差点)から	鹿島臨海鉄道(株)まで
	大洗町道 8-1118 号線	東茨城郡大洗町磯浜町 主要地方道水戸銚田佐原線交差から	大洗町消防本部まで

路線番号	路線名	起点側	末端側
	大洗町道 8-2087 号線,8-2002 号線	東茨城郡大洗町港中央 主要地方道水戸鉾田佐原線交差から	大洗海岸病院まで
	城里町道 1473 号線,1523 号線	東茨城郡城里町石塚 主要地方道日立笠間線交差(笠間街道入口交差点)から	城里町役場まで
	東海村道 0103 号線,0106 号線	那珂郡東海村舟石川駅東2丁目 主要地方道常陸那珂港山方線交差(合同庁舎前交差点)から	JR 東海駅まで
	東海村道 0106 号線	東海村立東海病院から	那珂郡東海村村松押延 一般県道豊岡佐和停車場線交差まで
	東海村道 1057 号線	那珂郡東海村東海3丁目 主要地方道常陸那珂港山方線交差(東海村役場入口交差点)から	東海村役場まで
	大子町道 2459 号線	久慈郡大子町大子 国道 461 号交差(大子町役場前交差点)から	大子工務所まで
	美浦村道 101 号線	稲敷郡美浦村受領 国道 125 号交差(美浦中央跨道橋)から	美浦村役場まで
	美浦村道 2231 号線	稲敷郡美浦村大谷 国道 125 号交差から	美浦中央病院まで
	美浦村道 2924 号線	稲敷郡美浦村大山 一般県道上新田木原線交差から	大山水防拠点まで
	阿見町道 1052 号線	稲敷郡阿見町住吉2丁目 主要地方道土浦竜ヶ崎線交差(阿見住吉交差点)から	陸上自衛隊朝日燃料支処(朝日分屯地)まで
	阿見町道 4337 号線	稲敷郡阿見町追原 一般県道稲敷阿見線交差から	阿見浄水場まで
	河内町道 2218 号線	稲敷郡河内町源清田 主要地方道取手東線交差(河内町役場交差点)から	河内町役場まで
	八千代町道 2007 号線	結城郡八千代町菅谷 国道 125 号交差(八千代町役場入口交差点)から	八千代町役場まで
	五霞町道 55 号線,3446 号線,1619 号線,1577 号線,3467 号線	山王地区河川防災ステーションから	五霞町江川 一般県道西関宿栗橋線交差まで
	境町道 1-24 号線	猿島郡境町境旭町 主要地方道結城野田線交差(旭町交差点)から	境町役場まで
	境町道 1-3 号線	猿島郡境町長井戸 主要地方道結城野田線交差(長井戸交差点)から	境工事事務所まで
	境町道 1-3 号線	猿島郡境町長井戸 主要地方道結城野田線交差(長井戸交差点)から	猿島郡境町長井戸 一般県道尾崎境線交差(長井戸西交差点)まで
	境町道 1661 号線	猿島郡境町長井戸 一般県道尾崎境線交差から	茨城西南医療センター病院まで
	利根町道 2220 号線	北相馬郡利根町中田切 主要地方道千葉竜ヶ崎線交差から	北相馬郡利根町布川 主要地方道取手東線交差まで
	利根町道 2523 号線	北相馬郡利根町羽中 主要地方道取手東線交差から	流域下水道事務所 利根浄化センターまで
(臨港道路)			
	(茨城港常陸那珂港区)臨港道路 6 号線	ひたちなか市長砂 一般県道常陸海浜公園線交差から	流域下水道事務所 那珂久慈浄化センターまで
	(茨城港大洗港区)臨港道路 1 号線	東茨城郡大洗町港中央 (茨城港大洗港区)臨港道路交差から	茨城港湾事務所大洗港区事務所まで
	(茨城港日立港区)臨港道路 1 号線	日立市久慈町1丁目 国道 245 号交差(日立港入口交差点)から	日立市久慈町1丁目 (茨城港日立港区)臨港道路交差まで
	(茨城港日立港区)臨港道路 2 号線	日立市久慈町1丁目 国道 245 号交差(久慈派出所前交差点)から	茨城港湾事務所日立港区事業所まで
	(茨城港日立港区)臨港道路 5 号線第 5 埠頭道路	日立市留町 国道 245 号交差(留町交差点)から	東京ガス(株)日立 LNG 基地まで
	(鹿島港)南公共埠頭臨港道路	神栖市奥野谷 一般県道奥野谷知手線交差(南公共埠頭入口交差点)から	鹿島埠頭(株)鹿島港南物流センターまで
	(那珂湊漁港)臨港道路 V4	ひたちなか市和田町3丁目 ひたちなか市道交差から	那珂湊漁港まで
	(那珂湊漁港)臨港道路 V7	ひたちなか市和田町3丁目 ひたちなか市道交差から	第三管区海上保安本部 茨城海上保安部まで
	久慈漁港進入路	日立市久慈町1丁目 国道 245 号交差(日立港入口交差点)から	日立市久慈町1丁目 (久慈漁港)臨港道路交差まで

路線 番号	路線名	起点側	末端側
	(土浦港)新港地区臨港道路	土浦市湖北2丁目 土浦市道交差から	土浦港(地方)まで
	(会瀬漁港)臨港道路 6-①	日立市会瀬町1丁目 (会瀬漁港)臨港道路交差から	会瀬漁港まで
	(会瀬漁港)臨港道路 6-③	日立市会瀬町1丁目 一般県道会瀬港線交差から	日立市会瀬町1丁目 (会瀬漁港)臨港道路交差まで
	(大津漁港)臨港道路 V2	北茨城市大津町 (大津漁港)臨港道路末端から	大津漁港まで
	(大津漁港)臨港道路 V3	北茨城市関南町仁井田 北茨城市道から	大津漁港まで
	(磯崎漁港)臨港道路 V2	ひたちなか市磯崎町 一般県道中根平磯磯崎線交差から	磯崎漁港まで
	(久慈漁港)臨港道路 V5,V6	日立市久慈町1丁目 久慈漁港進入路から	久慈漁港まで
	(平潟漁港)臨港道路 W2	北茨城市平潟町 一般県道平潟港線交差から	平潟漁港まで
	(波崎漁港)臨港道路 W3,W4,W5,W6	神栖市波崎 神栖市道から	波崎漁港まで
	(鹿島港)臨港道路北公共1号線	神栖市居切 一般県道粟生木崎線交差から	神栖市居切 神栖市道交差まで

資料4 耐震診断義務付け道路一覧

□広域の緊急輸送を担う交通軸（高速道路、直轄国道等）

道路名称	起点	終点	沿線市町村
常磐自動車道	守谷市県境（千葉県）から	北茨城市（福島県）まで	北茨城市、高萩市、日立市、常陸太田市、東海村、那珂市、水戸市、笠間市、小美玉市、石岡市、かすみがうら市、土浦市、つくば市、つくばみらい市、守谷市
東関東自動車道 水戸線	潮来市県境（千葉県）から	潮来市（潮来 IC）まで	潮来市
	鉾田市（鉾田 IC）から	東茨城郡茨城町（茨城町 JCT まで）	茨城町、鉾田市
北関東自動車道	筑西市県境（栃木県）から	水戸市元石川町（水戸南 IC）まで	水戸市、茨城町、笠間市、桜川市、筑西市
東水戸道路	水戸市元石川町（水戸南 IC）から	ひたちなか市部田野（ひたちなか IC）まで	ひたちなか市、水戸市
首都圏中央連絡 自動車道	猿島郡五霞町県境（埼玉県）から	河内町県境（千葉県）まで	河内町、稲敷市、牛久市、阿見町、つくば市、常総市、坂東市、境町、五霞町
国道 4 号	古河市県境（埼玉県）から	古河市県境（栃木県）まで	古河市
	猿島郡五霞町県境（埼玉県）から	古河市県境（栃木県）まで	古河市、境町、五霞町
	結城市県境（栃木県）から	結城市県境（栃木県） 小山結城線（小田林（北）交差点）まで	結城市
国道 6 号	取手市県境（千葉県）から	北茨城市県境（福島県）まで	北茨城市、高萩市、日立市、東海村、那珂市、ひたちなか市、水戸市、茨城町、小美玉市、石岡市、かすみがうら市、土浦市、牛久市、龍ヶ崎市、取手市
	水戸市酒門町 国道 50 号バイパス（酒門町交差点）から	水戸市元吉田 国道 6 号バイパス 終点（水戸南 IC）まで	水戸市
	日立市旭町 国道 245 号（旭町交差点）から	日立市田尻町 国道 6 号（公設市場前交差点）まで	日立市
	つくば市西大井 国道 408 号（大井北交差点）から	土浦市中村西根 主要地方道土浦つくば線（中村西根交差点）まで	つくば市、土浦市
国道 50 号	結城市県境（栃木県）から	水戸市三の丸（水戸駅前交差点）まで	水戸市、笠間市、桜川市、筑西市、結城市
	水戸市大塚町 国道 50 号分岐から	水戸市酒門町 国道 6 号（酒門町交差点）まで	水戸市
国道 51 号	稲敷市県境（千葉県）から	水戸市三の丸（水戸駅前交差点）まで	水戸市、大洗町、鉾田市、鹿嶋市、潮来市、稲敷市
日立有料道路	日立市助川町 常磐道（日立中央 IC）から	日立市白銀町 主要地方道日立山方線（日立中央 IC 入口交差点）まで	日立市
常陸那珂有料道路	ひたちなか市新光町（ひたち海浜公園 IC）から	ひたちなか市部田野（ひたちなか IC）まで	ひたちなか市

□広域の緊急輸送を担う交通軸（高速道路、直轄国道等）から非常時に広域的な活動拠点となる施設へのアクセス道路

施設名称		所在市町村	アクセス道路
1	茨城県庁	水戸市	①国道50号バイパス サントル千波交差点 ↓（主要地方道水戸神栖線） ②県庁西交差点 ↓（主要地方道水戸神栖線） ③拠点前
2	茨城港日立港区	日立市	①国道6号 大みか町6丁目交差点 ↓（県道日立港線） ②港入口交差点
3	茨城港常陸那珂港区	ひたちなか市 東海村	①常陸那珂有料道路 ひたち海浜公園 IC ↓（主要地方道常陸那珂港南線） ②常陸那珂港 IC ↓（主要地方道常陸那珂港山方線） ③北埠頭交差点（拠点前）
4	茨城港大洗港区	大洗町	①国道51号 大洗サンビーチ入口交差点 ↓（主要地方道水戸鉾田佐原線） ②文化センター前交差点（拠点前）
5	鹿島港	鹿嶋市 神栖市	【鹿嶋市側】 ①国道51号 消防署南交差点 ↓（国道124号） ②谷原交差点 ↓（県道須賀北埠頭線） ③県道粟生木崎線との交差点 ↓（県道粟生木崎線） ④製鐵所正門前交差点（拠点前）
			【神栖市側】 ①国道51号 消防署南交差点 ↓（国道124号） ②谷原交差点 ↓（県道須賀北埠頭線） ③県道粟生木崎線との交差点 ↓（県道粟生木崎線） ④ファミリーマート神栖居切北店付近の交差点（拠点前）
6	茨城空港	小美玉市	①常磐自動車道 石岡小美玉 SIC ↓（茨城空港アクセス道路） ②拠点前
7	つくばヘリポート	つくば市	①常磐自動車道 土浦北 IC ↓（国道125号） ②県道藤沢荒川沖線との交差点 ↓（県道藤沢荒川沖線） ③拠点前
8	日立総合病院	日立市	①国道6号 拠点前
9	ひたちなか総合病院	ひたちなか市	①国道6号 市毛十字路 ↓（主要地方道那珂湊那珂線） ②勝倉交差点 ↓（市道1級12号線） ③表町中央交差点 ↓（市道1級16号線） ④拠点前
10	水戸赤十字病院	水戸市	①国道51号 三の丸2丁目交差点 ↓（水戸市道幹線1号線） ②千波土地改良区前の交差点 ↓（水戸市道城東48号線） ③拠点前

施設名称		所在市町村	アクセス道路
11	水戸済生会総合病院	水戸市	①国道50号 双葉台団地入口交差点 ↓(上中妻76号線 ~ 上中妻46号線 ~ 上中妻35号線) ②拠点前
12	水戸医療センター	茨城町	①北関東自動車道 茨城町西 IC ↓(主要地方道玉里水戸線) ②高田十字路 ↓(主要地方道内原塩崎線) ③茨城町常井付近交差点 ↓(町道110号線) ④拠点前
13	茨城県立中央病院	笠間市	①国道50号 内原跨線橋北交差点 ↓(主要地方道石岡城里線) ②ローソン水戸内原町店前の交差点 ↓(内原8-0051号線 ~ 内原7-0058号線) ③五平東交差点 ↓(県道友部内原線) ④拠点前
14	茨城県西部メディカルセンター	筑西市	①国道50号 結城街道との交差点 ↓(市道協111号線 ~ 市道下5B-687 ~ 市道下5B-811) ②拠点前
15	古河赤十字病院	古河市	①国道4号 大堤北交差点 ↓(古河市道0229号線) ②セブンイレブン古河日赤前店付近の交差点 ↓(市道総和4099号線) ③拠点前
16	茨城西南医療センター病院	境町	①首都圏中央連絡自動車道 境古河 IC ↓(国道354号) ②猿山南交差点 ↓(主要地方道結城野田線) ③長井戸交差点 ↓(町道1-3号線) ④長井戸西交差点 ↓(県道尾崎境線) ④自動車学校付近の交差点 ↓(町道1661号線) ⑤拠点前
17	筑波記念病院	つくば市	①首都圏中央連絡自動車道 つくば中央 IC ↓(主要地方道取手つくば線) ②研究学園交差点 ↓(主要地方道取手つくば線) ③春日1丁目西交差点 ↓(国道408号) ④拠点前
18	筑波大学附属病院	つくば市	①首都圏中央連絡自動車道 つくば中央 IC ↓(主要地方道取手つくば線) ②研究学園交差点 ↓(主要地方道取手つくば線) ③春日1丁目西交差点 ↓(国道408号) ④春日3丁目交差点 ↓(市道1015号線) ⑤拠点前

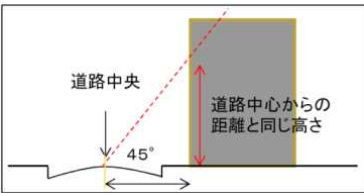
施設名称		所在市町村	アクセス道路
19	筑波メディカルセンター病院	つくば市	①首都圏中央連絡自動車道 つくば中央 IC ↓ (主要地方道取手つくば線) ②研究学園交差点 ↓ (主要地方道取手つくば線) ③春日1丁目西交差点 ↓ (国道408号) ④春日3丁目交差点 ↓ (市道1015号線 ~ 市道2017号線) ⑤拠点前
20	総合病院土浦協同病院	土浦市	①国道6号 都和陸橋交差点 ↓ (国道125号) ②若松町交差点 ↓ (国道354号) ③おおつ野団地入口交差点 ↓ (市道I-42号線) ④拠点前
21	つくばセントラル病院	牛久市	①国道6号 学園都市南入口交差点 ↓ (国道408号) ②中柏田交差点 ↓ (市道22号線) ③拠点前
22	牛久愛和総合病院	牛久市	①国道6号 学園都市南入口交差点 ↓ (国道408号) ②牛久愛和病院入口交差点 ↓ (市道249号線) ③拠点前
23	JAとりで総合医療センター	取手市	①国道6号 桑原交差点 ↓ (市道0114号線) ②拠点前
24	小山記念病院	鹿嶋市	①国道51号 宮中北交差点 ↓ (市道0103号線) ②鹿嶋会館付近の交差点 ↓ (市道0103号線) ③拠点前
25	神栖済生会病院	神栖市	①国道51号 消防署南交差点 ↓ (国道124号) ②知手交差点 ↓ (県道奥野谷知手線) ③南共栄西交差点 ↓ (県道須田奥野谷線) ④済生会病院前交差点 ↓ (市道8-871号線) ⑤拠点前
26	つくば国際会議場	つくば市	①首都圏中央連絡自動車道 つくば中央 IC ↓ (主要地方道取手つくば線) ②研究学園交差点 ↓ (主要地方道取手つくば線) ③春日1丁目西交差点 ↓ (国道408号) ④学園西交差点 ↓ (県道妻木赤塚線) ⑤南大通り西交差点 ↓ (県道土浦坂東線) ⑥国際会議場入口交差点 ↓ (市道2019号線) ⑦拠点前

施設名称		所在市町村	アクセス道路
27	オフサイトセンター	ひたちなか市	①東水戸道路 ひたちなか IC ↓ (国道 2 4 5 号) ②部田野交差点 ↓ (県道那珂湊大洗線) ③十三奉行交差点 ↓ (県道那珂湊大洗線) ④拠点前
28	教育研修センター	笠間市	①北関東自動車道 友部 IC ↓ (国道 3 5 5 号) ②市道 (友) 2 級 1 3 号線との交差点 ↓ (市道 (友) 2 級 1 3 号線) ③拠点前
29	鹿島石油 (株)	神栖市	①国道 5 1 号 消防署南交差点 ↓ (国道 1 2 4 号) ②知手交差点 ↓ (県道奥野谷知手線) ③知手歩道橋交差点 ↓ (県道深芝浜波崎線) ④深芝浜交差点 (拠点前)
30	道の駅 奥久慈だいが	大子町	①常磐自動車道 那珂 IC ↓ (主要地方道那珂インター線) ②下新田交差点 ↓ (国道 1 1 8 号 (那珂市～常陸大宮市～大子町)) ③湯の里大橋交差点 ↓ (国道 4 6 1 号) ④大子町役場前交差点 (拠点前)
31	道の駅 グランテラス 筑西	筑西市	①国道 5 0 号 拠点前
32	道の駅 かさま	笠間市	①北関東自動車道 友部 IC ↓ (国道 3 5 5 号) ②拠点前
33	陸上自衛隊勝田駐屯地	ひたちなか市	①国道 6 号 市毛十字路 ↓ (主要地方道那珂湊那珂線) ②拠点前
34	陸上自衛隊古河駐屯地	古河市	①国道 4 号 大堤交差点 ↓ (国道 3 5 4 号) ②古河市道 0 1 1 4 号線との交差点 ↓ (古河市道 0 1 1 4 号線) ③拠点前
35	陸上自衛隊霞ヶ浦駐屯地	土浦市	①国道 6 号 学園東大通り入口交差点 ↓ (主要地方道土浦稲敷線) ②阿見住吉交差点 ↓ (県道荒川沖阿見線) ③拠点前
36	陸上自衛隊土浦駐屯地	阿見町	①国道 6 号 中村陸橋下交差点 ↓ (国道 1 2 5 号 (阿見美浦バイパス)) ②東京医大西交差点 ↓ (主要地方道竜ヶ崎阿見線) ③阿見坂下交差点 ↓ (国道 1 2 5 号) ④拠点前

□耐震診断義務付け道路図

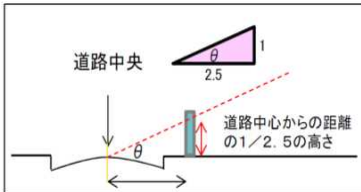
- 広域の緊急輸送を担う交通軸（高速道路等）
- 広域の緊急輸送を担う交通軸（直轄国道）
- 広域の緊急輸送を担う交通軸から
非常時に広域的な活動拠点となる施設へのアクセス路
- 非常時に広域的な活動拠点となる施設
※重要港湾、空港、災害拠点病院、原子力災害対策施設、
陸上自衛隊駐屯地 等

【対象となる建築物の要件】



倒壊した場合において、前面道路の過半を閉塞する恐れのある建築物
(高さ6mを超えるもの)

【対象となる塀の要件】



倒壊した場合において、前面道路の通行を妨げ、多数の者の円滑な避難を困難とする恐れがある組積造の塀で建物に付属するもの
(長さ25mを超えるもの)

