

つくばみらい市告示第 9 号

都市計画法（昭和43年法律第100号）第19条第1項の規定により、都市計画学校を決定したので、同法第20条第1項の規定により、次のとおり告示し、同条第2項の規定により、当該都市計画の図書を公衆の縦覧に供する。

令和5年2月17日

つくばみらい市長 小田川 浩



記

1 都市計画の種類  
都市計画学校

2 都市計画の名称、都市計画を決定する土地の位置及び区域、面積

名 称		位 置	面 積	備考
番号	学 校 名			
1	陽光台小学校	つくばみらい市 陽光台三丁目	約 25,000 m <sup>2</sup>	
2	富士見ヶ丘小学校	つくばみらい市 富士見ヶ丘二丁目	約 29,700 m <sup>2</sup>	
3	小絹小学校	つくばみらい市 小絹	約 29,400 m <sup>2</sup>	
4	小絹中学校	つくばみらい市 絹の台一丁目	約 24,200 m <sup>2</sup>	
5	みらい平地区新設中学校	つくばみらい市 富士見ヶ丘三丁目	約 29,900 m <sup>2</sup>	

3 縦覧場所

つくばみらい市都市建設部都市計画課（谷和原庁舎）

つくばみらい都市計画 学校の決定（つくばみらい市決定）

都市計画学校を次のように決定する。

名 称		位 置	面 積	備 考
番号	学 校 名			
1	陽光台小学校	つくばみらい市 陽光台三丁目	約 25,000 m <sup>2</sup>	
2	富士見ヶ丘小学校	つくばみらい市 富士見ヶ丘二丁目	約 29,700 m <sup>2</sup>	
3	小絹小学校	つくばみらい市 小絹	約 29,400 m <sup>2</sup>	
4	小絹中学校	つくばみらい市 絹の台一丁目	約 24,200 m <sup>2</sup>	
5	みらい平地区新設中学校	つくばみらい市 富士見ヶ丘三丁目	約 29,900 m <sup>2</sup>	

「区域は計画図の表示のとおり」

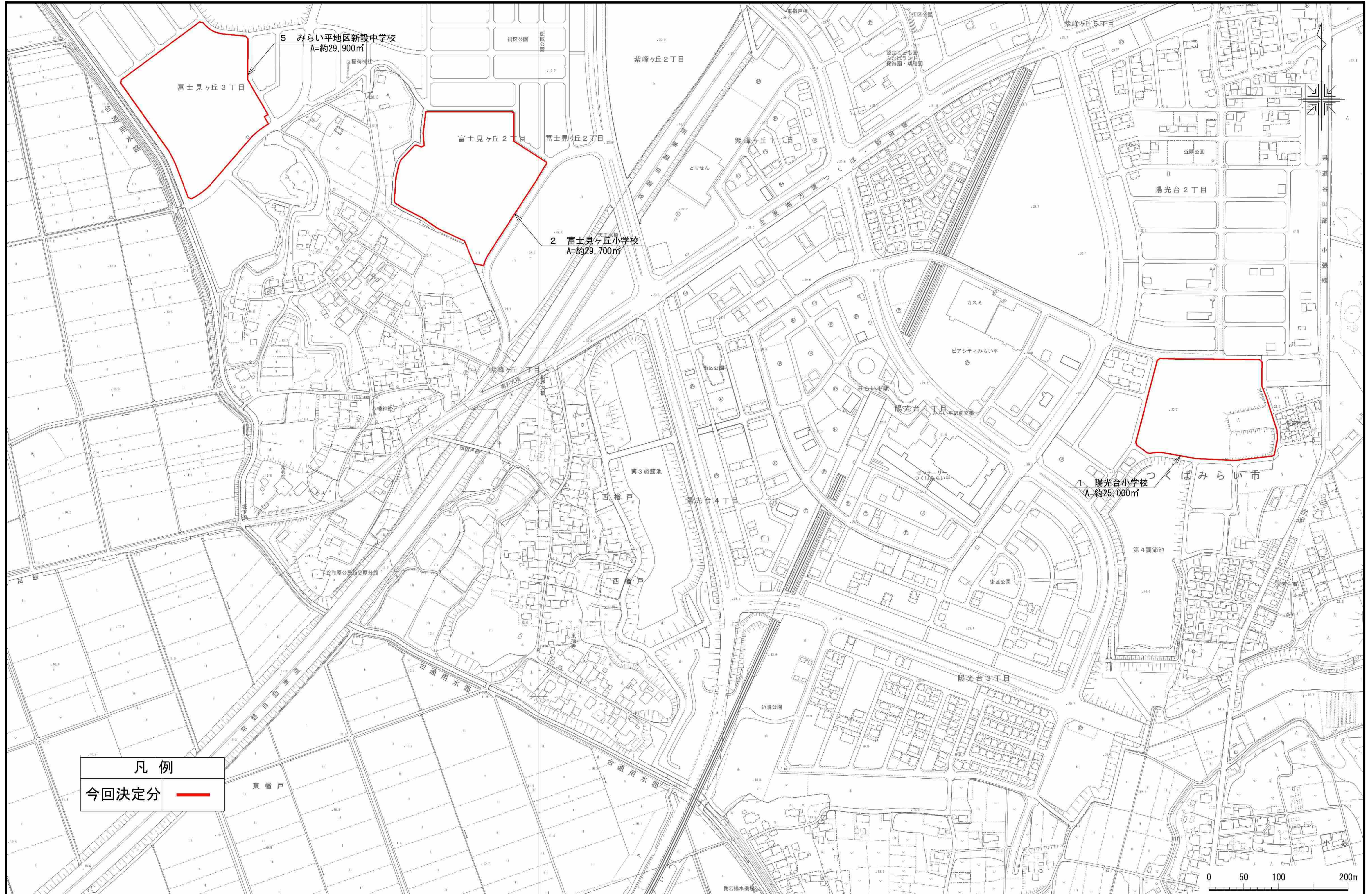
理由

まちの魅力づくりや多様な暮らしを高めつつ、人口誘導を効果的にするため、居住誘導区域内の小中学校の都市計画決定を行う。



# つくばみらい都市計画 計画図(1)

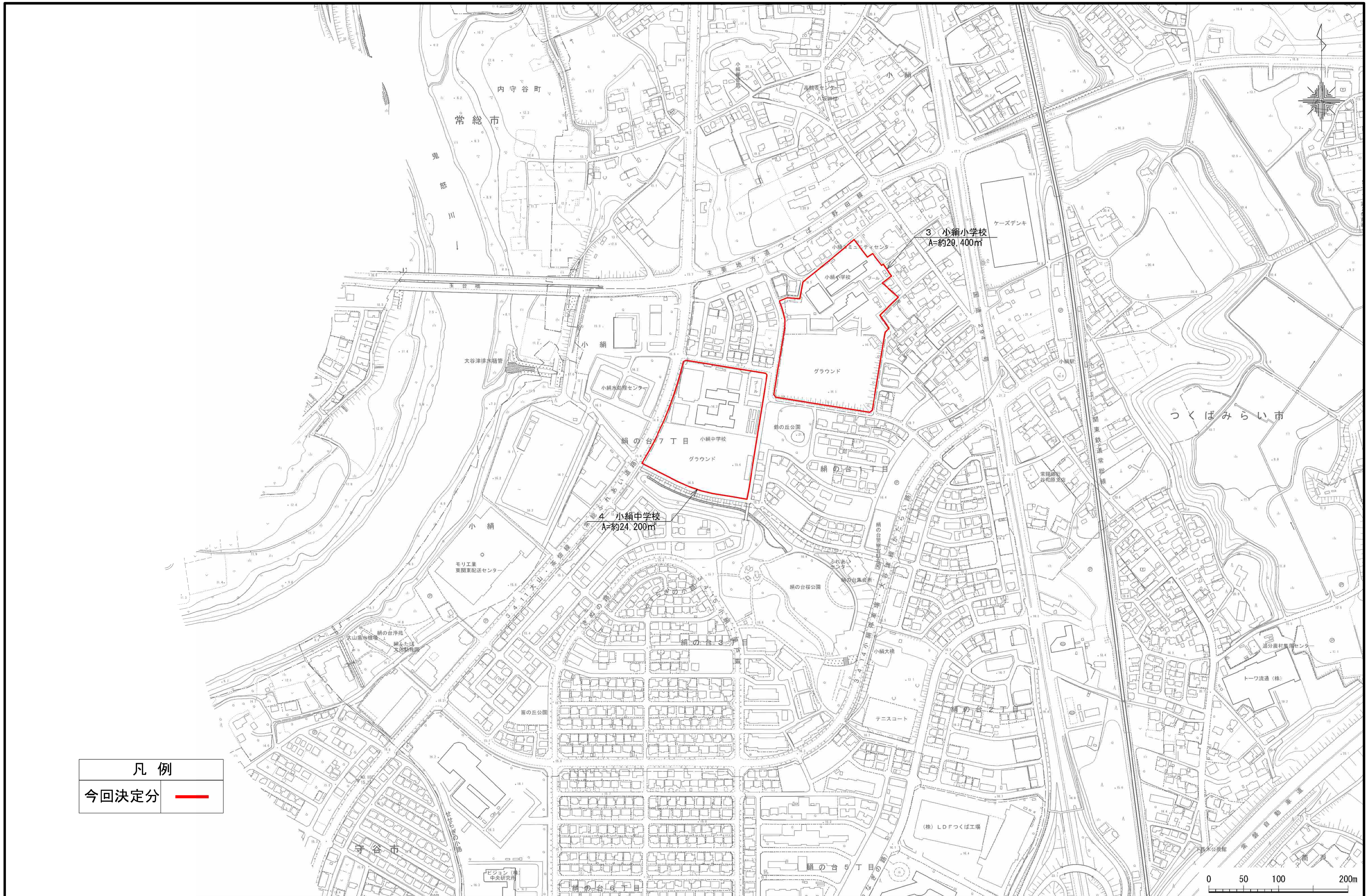
縮尺 1:2,500





つくばみらい都市計画 計画図(2)

縮尺 1:2,500

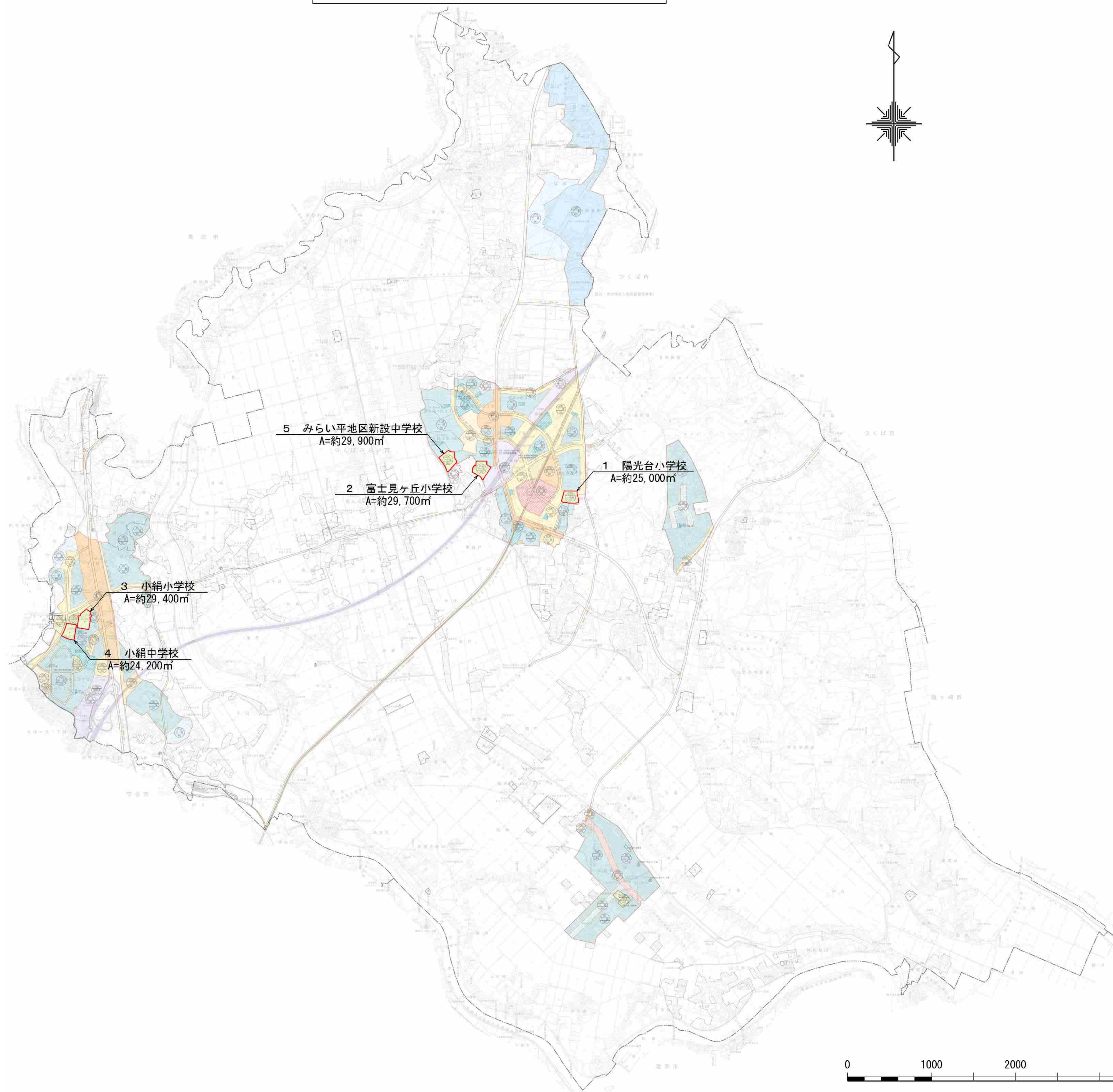
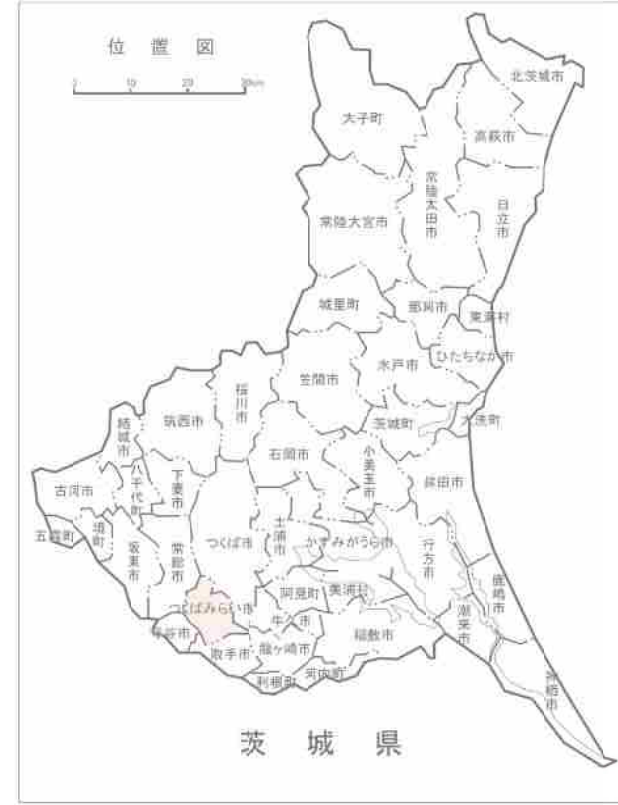


凡例
今回決定分 <span style="color: red;">—</span>

0 50 100 200m



# つくばみらい都市計画 総括図



道路番号	道路名称	幅員	車線数	延長
3.2.1	小張・南太田線	30m	4	2,550m
3.2.2	弥森次線	30m	4	6,300m
3.3.3	高岡・谷井山線	25m	2	5,600m
3.3.4	間ノ原・弥森次線	25m	2	990m
3.4.5	新行橋・山田線	18m	2	670m
3.4.6	小島新田・小張線	18m	2	3,900m
3.4.7	間ノ原線	16m	2	420m
3.2.8	守谷・伊奈・谷和原線	30m	4	1,640m
3.3.9	陣戸・彌代線	25m	4	3,800m
3.3.10	彌代線	12m	2	730m
3.4.11	大市・赤塚線	18m	2	1,740m
3.4.12	水戸線・西郷線	16m	2	6,220m
3.4.13	守谷・小絹線	16m	2	2,600m
3.4.14	小絹停車場・大谷津線	16m	2	1,220m
3.4.15	小絹・陣戸線	16m	2	1,530m
3.2.16	東新井・合橋	30m	4	3,540m
3.2.17	東新井線	30m	4	370m
3.2.18	田井・東新井線	30m	2	1,610m
3.4.19	田井・内務線	16m	2	550m
3.4.20	合ノ内・飯山線	30m	2	1,910m
3.2.21	守谷・伊奈・谷和原線	30m	4	3,990m
3.3.22	南・中原線	27m	4	880m
3.4.23	合橋線	16m	2	1,910m
3.4.24	中原線	18m	2	640m

凡例	
---	都市計画区域境界
---	市街化区域
---	都市計画道路
用途地区区分	
■	第一種低層住居専用地域
■	第二種低層住居専用地域
■	第一種中高層住居専用地域
■	第一種住居地域
■	第二種住居地域
■	準住居地域
■	近隣商業地域
■	準工業地域
■	工業地域
■	工業専用地域
■	都市計画公園
■	準防火地域
○	学
○	小・中・高等学校
○	幼
○	幼稚園
○	保
○	保育園
○	図
○	図書館
○	下
○	小規模水処理センター
○	汚
○	汚物処理施設
○	ボ
○	ン
○	グ
○	場
○	排
○	水
○	区域
○	土
○	地区
○	面
○	整
○	理
○	事
○	業
○	常
○	設
○	自
○	動
○	車
○	道
○	都
○	市
○	高
○	速
○	鉄
○	道

今回決定分	—
-------	---

