

X 關 連 資 料

X-2 関係法令年表

X-2-1 建築関係法令年表

年月日	区分	国			県		
		法 律	施 行 令	規 則	条 例	規 則	そ の 他
大 8. 4. 4	市街地建築物法						
昭 25. 5. 24	建築基準法						
" 25. 11. 23	同法施行	建築基準法施行令	建築基準法施行規則				
" 25. 12. 22				茨城県建築審査会条例			
" 31. 4. 18					茨城県建築関係許可等手数料徴収規則		
" 36. 4. 1				茨城県建築基準条例			
" 44. 6. 15	都市再開発法						
" 44. 8. 26		都市再開発法施行令					
" 44. 11. 26			都市再開発法施行規則				
" 45. 4. 1					茨城県建築基準法等施行細則		
" 45. 5. 19	筑波研究学園都市建設法						
" 45. 6. 14				茨城県風致地区内における建築行為等の規制に関する条例	茨城県風致地区内における建築行為等の規制に関する条例施行規則		
" 45. 8. 11		筑波研究学園都市建設法施行令					
" 45. 10. 13	建築物における衛生的環境の確保に関する法律	建築物における衛生的環境の確保に関する法律施行令					
" 46. 1. 21			建築物における衛生的環境の確保に関する法律施行規則				
" 46. 2. 1			筑波研究学園都市建設法施行規則				

年月日	区分	国			県		
		法 律	施 行 令	規 則	条 例	規 則	そ の 他
昭 46. 4. 1							茨城県建築計画概要書等閲覧規定
" 47. 3. 30						茨城県建築基準条例第46条の4第1項の区域の指定に関する規則	
" 47. 4. 1					茨城県汚水処理施設確認手数料徴収条例	建築基準法施行令第32条第1項の区域の指定に関する規則	
" 49. 4. 1						茨城県短期所有土地譲渡益重課税制度の適用除外、長期譲渡所得の課税の特例及び一般土地譲渡益重課税制度の適用除外に係る優良住宅新築認定事務施行細則	
" 53. 2. 1							茨城県し尿浄化槽構造審査事務取扱要領
" 53. 4. 1							茨城県し尿浄化槽取扱指導要綱
" 56. 3. 26							茨城県中高層建築物によるテレビ映像障害に関する指導要綱
" 56. 4. 1					茨城県筑波研究学園都市における建築物の敷地の制限に関する条例 茨城県筑波研究学園都市文教地区条例	茨城県筑波研究学園都市における建築物の敷地の制限に関する条例 施行規則 茨城県筑波研究学園都市文教地区条例施行規則	
" 62. 10. 1							茨城県し尿浄化槽取扱い要綱の廃止 茨城県浄化槽指導要綱

年月日	区分	国			県		
		法律	施行令	規則	条例	規則	その他
平 6. 9. 28		高齢者，身体障害者等が円滑に利用できる特定建築物の建築の促進に関する法律					
〃 7. 4. 1						茨城県高齢者，身体障害者等が円滑に利用できる特定建築物の建築の促進に関する法律施行細則	茨城県中高層建築物によるテレビ映像障害に関する指導要綱の廃止 茨城県中高層建築物によるテレビ受信障害の未然防止に関する要綱
〃 7. 12. 25		建築物の耐震改修の促進に関する法律	建築物の耐震改修の促進に関する法律施行令	建築物の耐震改修の促進に関する法律施行規則			
〃 8. 3. 28						茨城県耐震改修の促進に関する法律施行細則	
〃 8. 4. 1					茨城県ひとにやさしいまちづくり条例	茨城県ひとにやさしいまちづくり条例施行規則	
〃 12. 4. 1					茨城県污水処理施設確認手数料徴収条例の廃止	茨城県建築関係許可等手数料徴収規則の廃止	
〃 12. 11. 30		建設工事に係る資材の再資源化等に関する法律 (平成14. 5. 30完全施行)					
〃 14. 4. 1					茨城県筑波研究学園都市における建築物の敷地の制限に関する条例の廃止	茨城県筑波研究学園都市における建築物の敷地の制限に関する条例施行規則の廃止	
〃 15. 4. 1		改正高齢者，身体障害者等が円滑に利用できる特定建築物の建築促進に関する法律				*つくば市で条例化	

年月日	区分	国			県		
		法 律	施 行 令	規 則	条 例	規 則	そ の 他
平 16. 4. 1	〃						茨城県し尿浄化槽構造審査事務取扱要領の廃止
平 16. 7. 26	〃					改正茨城県高齢者、身体障害者等が円滑に利用できる特定建築物の建築の促進に関する法律施行細則	茨城県尿尿浄化槽等取扱いについて
〃 17. 4. 1	〃				茨城県筑波研究学園都市文教地区条例の廃止	茨城県筑波研究学園都市文教地区条例施行規則の廃止	
* つくば市で条例化							
〃 18. 4. 1	〃	改正エネルギーの使用の合理化に関する法律					
〃 18. 12. 20	〃	高齢者、身体障害者等が円滑に利用できる特定建築物の建築の促進に関する法律の廃止					
〃 19. 3. 22	〃	高齢者、障害者等の移動等の円滑化の促進に関する法				茨城県高齢者、身体障害者等が円滑に利用できる特定建築物の建築の促進に関する法律施行細則の廃止 茨城県高齢者、障害者等の移動等の円滑化の促進に関する法律施行細則	
〃 24. 12. 4	〃	都市の低炭素化の促進に関する法律					

年月日	区分	国			県		
		法 律	施 行 令	規 則	条 例	規 則	そ の 他
" 24. 12. 27					茨城県風致地区内における建築行為等の規制に関する条例の廃止		
" 25. 3. 11						茨城県都市の低炭素化の促進に関する法律施行細則	

X-2-2 宅地関係法令年表

年月日	区分	国		
		法 律	施 行 令	規 則
大 8. 4. 5	都市計画法 (廃止・昭43. 6.15)			
〃 8. 11. 28			都市計画法施行令 (廃止・昭44. 6.13)	
昭 39. 7. 9	住宅地造成事業に関する法律 (廃止・昭43. 6.15)			
〃 39. 9. 29			住宅地造成事業に関する法律 施行令 (廃止・昭44. 6.13)	
〃 39. 10. 30				住宅地造成事業に関する法律 施行規則 (廃止・昭44. 6.14)
〃 41. 6. 30	首都圏近隣緑地保全法			
〃 42. 2. 2			首都圏近隣緑地保全法施行令	
〃 42. 3. 14				首都圏近隣緑地保全法施行規則
〃 44. 6. 14	都市計画法		都市計画法施行令	
〃 44. 8. 25				都市計画法施行規則

年月日	区分	県		
		条 例	規 則	その他
昭 40. 9. 10			茨城県住宅地造成事業に関する法律施行細則 (廃止・昭44. 6.11)	
〃 44. 4. 17			茨城県首都圏近隣緑地保全法 施行細則	
〃 44. 10. 9	茨城県開発審査会条例			
〃 45. 6. 8			茨城県開発登録簿閲覧規則	
〃 45. 6. 11			茨城県都市計画法施行細則	
〃 45. 6. 14	茨城県風致地区内における建築 行為等の規制に関する条例 (廃止・平成24.12.27)		茨城県風致地区内における建築 行為等の規制に関する条例施 行規則	
〃 47. 12. 23	茨城県宅地開発事業の適正化 に関する条例 (廃止・平成17. 4. 1)		茨城県宅地開発事業の適正化 に関する条例施行規則 (廃止・平17. 4. 1)	
〃 48. 1. 8			茨城県宅地開発適正化審議会 規則 (廃止・平13. 6. 21)	

年月日	区分	県		
		条 例	規 則	その他
" 48. 4. 2				茨城県土地開発事業の適正化に関する指導要綱
" 49. 4. 1			茨城県租税特別措置法に基づく優良宅地認定事務施行細則	
" 48. 12. 24				茨城県県土利用の調整に関する基本要綱
平 14. 3. 27	茨城県都市計画法の規定による開発行為の許可等に関する条例			
" 14. 8. 26			茨城県都市計画法の規定による開発行為の許可等に関する条例施行規則	
" 19. 11. 30				茨城県都市計画法施行細則に関する要綱

X-4 都市計画指定一覧

X-4-1 都市計画区域及び準都市計画区域 指定一覧表

イ.都市計画区域

(平成27年3月31日現在)

区分	都市計画区域名	市町村名	都市計画区域指定年月日		都市計画区域		
			当初	最終	範囲 (行政区域の)	面積 (ha)	H22国勢 調査人口 (千人)
近郊整備地帯 (線引きをすべき都市計画区域)	竜ヶ崎・牛久	小計				16,198	179.3
		龍ヶ崎市	S16.10.24	S49.8.20	全域	7,820	80.3
		牛久市	S41.12.4	S49.8.20	全域	5,888	81.6
		利根町	S41.5.9	S49.8.20	全域	2,490	17.4
	水海道	常総市	S24.4.13	H20.7.10	一部	7,968	40.9
	つくばみらい	つくばみらい市	S45.2.19	H20.7.10	全域	7,914	44.4
	取手	小計				10,559	172.0
		取手市	S22.12.18	S44.5.20	全域	6,996	109.6
		守谷市	S41.12.9	S44.5.20	全域	3,563	62.4
	岩井・境	小計				19,285	91.2
		坂東市	S37.9.18	S44.5.20	全域	12,318	56.1
		五霞町	S44.5.20	S44.5.20	全域	2,309	9.4
		境町	S44.5.20	S44.5.20	全域	4,658	25.7
	その他線引き都市計画区域	水戸・勝田	小計				59,692
水戸市			S3.1.1	H11.6.10	全域	21,745	268.7
ひたちなか市			S16.5.24	H11.6.10	全域	9,907	157.0
那珂市			S37.3.30	H11.6.10	全域	9,780	54.2
大洗町			S28.6.26	H11.6.10	全域	2,319	18.3
茨城町			S46.7.26	H11.6.10	全域	12,164	34.5
城里町			H11.6.10	H11.6.10	一部	12	0.0
東海村			S31.7.12	H11.6.10	全域	3,765	37.4
日立		小計				14,098	221.3
		日立市	S8.10.31	S45.4.20	一部	8,298	187.7
		常陸太田市	S24.9.20	S45.4.20	一部	5,800	33.6
土浦・阿見		小計				28,438	226.4
		土浦市	S8.10.31	S45.4.20	全域	12,299	143.8
		阿見町	S33.6.23	S45.4.20	全域	7,139	47.9
		かすみがうら市	S37.12.28	S45.4.20	一部	9,000	34.7
古河		古河市	S8.10.31	H19.5.31	全域	12,358	142.9
石岡		石岡市	S23.10.26	S32.12.28	一部	6,331	51.0
下館・結城		小計				45,097	206.6
		結城市	S24.4.13	S49.10.21	全域	6,584	52.4
		筑西市	S25.7.10	S49.10.21	全域	20,535	108.5
		桜川市	S46.1.20	S49.10.21	全域	17,978	45.7

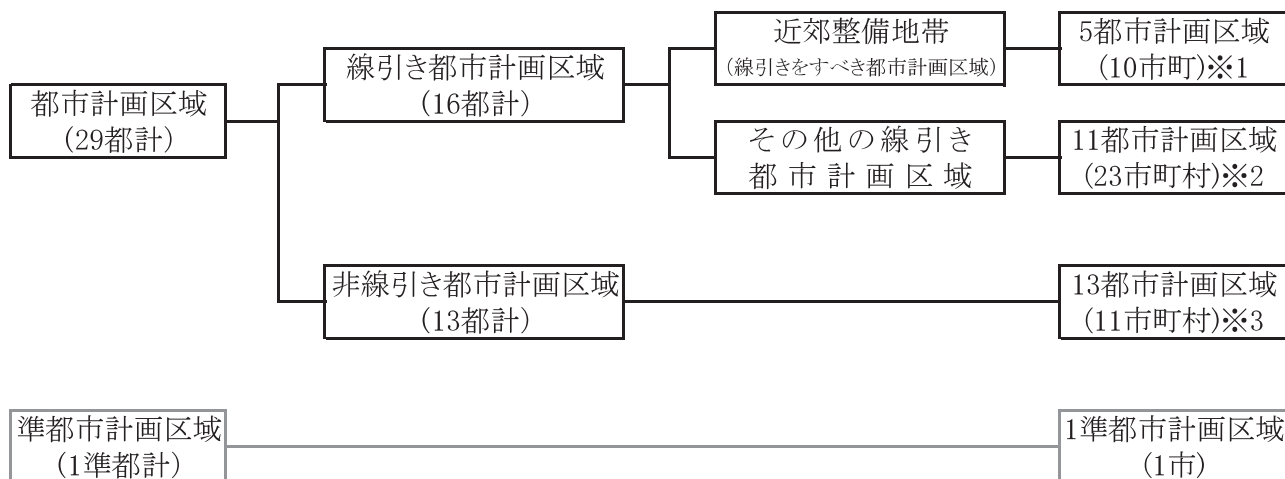
区分	都市計画区域名	市町村名	都市計画区域指定年月日		都市計画区域		
			当初	最終	範囲 (行政区域の)	面積 (ha)	H22国勢調査人口 (千人)
その他線引き都市計画区域	研究学園	つくば市	S41.12.7	S49.8.20	全域	28,407	214.5
	鹿島臨海	小計				24,700	160.7
		神栖市	S42.6.26	H20.5.29	全域	14,726	94.7
		鹿嶋市	S42.8.22	H20.5.29	全域	9,974	66.0
	稲敷東部台	小計				11,659	45.3
		稲敷市	H1.6.1	H1.6.1	一部	8,256	28.1
		美浦村	H1.6.1	H1.6.1	全域	3,403	17.2
	八千代	八千代町	S49.12.5	S59.2.23	全域	5,910	23.1
	潮来	潮来市	S27.1.30	H16.5.17	全域	7,141	30.5
	線引き都市計画区域合計						305,755
非線引き都市計画区域	稲敷東南部	小計				13,988	28.8
		稲敷市	H1.8.3	H1.8.3	一部	9,556	18.7
		河内町	H1.8.3	H1.8.3	全域	4,432	10.1
	常北	城里町	S56.3.9	H11.6.10	一部	1,310	9.7
	高萩	高萩市	S21.3.30	H16.5.17	一部	2,864	29.9
	北茨城	北茨城市	S24.1.29	H16.5.17	一部	4,305	38.9
	笠間	笠間市	S26.4.28	H19.5.31	全域	24,027	79.4
	下妻	下妻市	S29.6.1	H19.5.31	全域	8,088	44.9
	大子	大子町	S35.11.25	S47.9.18	一部	540	4.4
	大宮	常陸大宮市	S37.3.22	S56.3.9	一部	1,669	14.9
	石下	常総市	S39.6.22	S39.6.22	一部	4,384	24.3
	鉾田	鉾田市	S41.9.4	H19.5.31	全域	20,464	50.1
	小美玉	小美玉市	S47.10.9	H19.5.31	全域	14,162	52.2
	行方	行方市	S49.10.31	H19.5.31	全域	16,633	37.6
	八郷	石岡市	H4.9.1	H4.9.1	一部	13,552	28.6
非線引き都市計画区域合計						125,986	443.7
都市計画区域合計						431,741	2,863.9

□.準都市計画区域

都市計画区域名	市町村名	都市計画区域指定年月日		都市計画区域		
		当初	最終	範囲 (行政区域の)	面積 (ha)	H22国勢調査人口 (千人)
常陸太田	常陸太田市	H21.1.5	H21.1.5	一部	303	3.9

	市	町	村	合計	備考
都市計画区域指定市町村数	32	10	2	44	
準都市計画区域指定市町村数	1			1	

■都市計画区域及び準都市計画区域の指定状況（平成27年3月31日）



※1 ・常総市は、水海道都市計画区域(近郊整備地帯)ほか、旧石下町地区が石下都市計画区域(非線引き)に入るが、近郊整備地帯にのみカウントした。

※2 ・稲敷市は、稲敷東部台都市計画区域(線引き)のほか、旧桜川村、東町地区が稲敷東南部都市計画区域(非線引き)に入るが、その他の線引きの市町村にのみカウントした。

・石岡市は、石岡都市計画区域(線引き)のほか、旧八郷地区が八郷都市計画区域(非線引き)に入るが、その他の線引きの市町村にのみカウントした。

※3 ・城里町は、常北都市計画区域(非線引き)のほか、一部地区が水戸・勝田都市計画区域(線引き)に入るが、非線引き市町村にのみカウントした。

X-5 特定行政庁

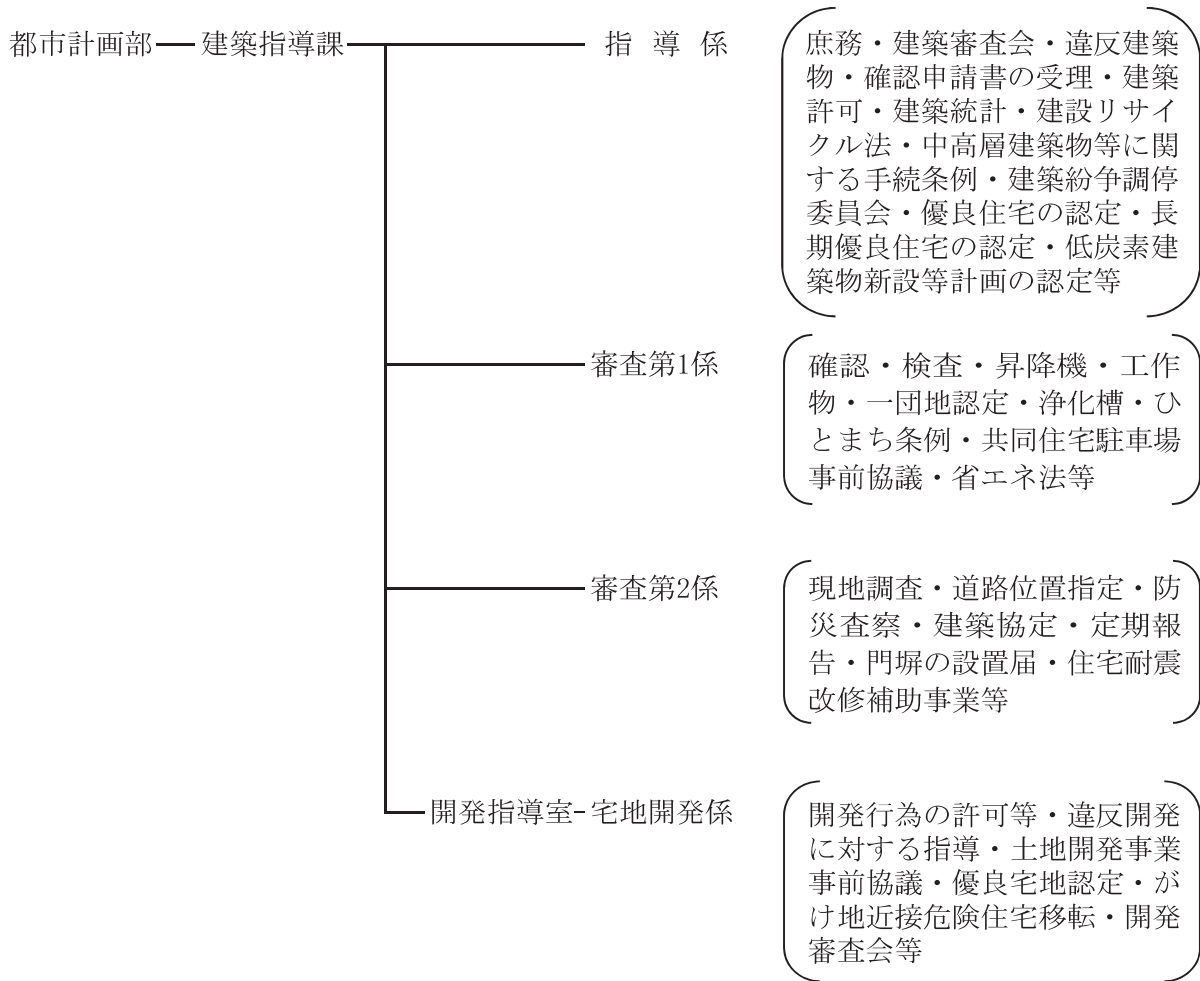
X-5-1 県内における特定行政庁の設置状況

(平成26年4月1日現在)

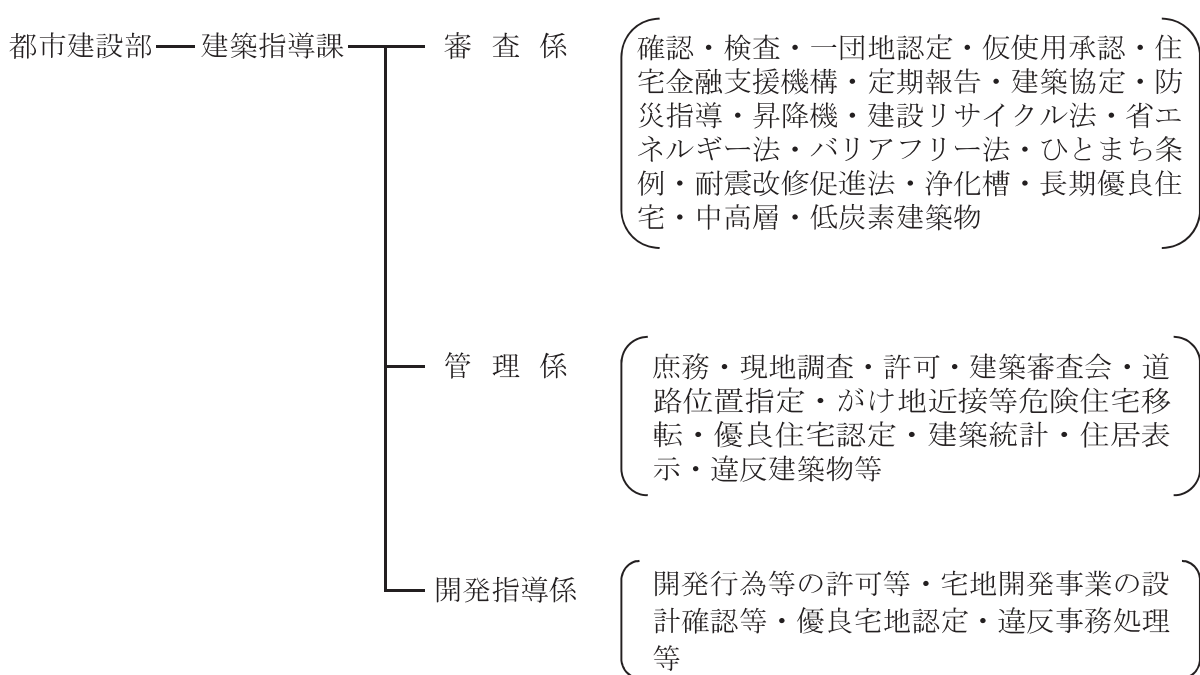
特 定 行 政 庁 名	職員数	うち建築	うち土木	うち事務	うち設備	発足年	監視員数	建築主事数
水戸市	21	17	2	2	-	昭和50年	-	4
日立市	13	8	1	4	-	昭和49年	-	2
土浦市	10	6	1	3	-	昭和55年	-	2
古河市	13	12	-	1	-	昭和57年 (限定) 平成17年 (一般)	-	2
高萩市	4	3	1	-	-	平成10年	-	1
北茨城市	4	3	-	1	-	昭和60年	-	1
取手市	11	8	-	2	1	昭和62年	-	2
つくば市	25	16	-	9 (うち開 発指導 課7)	-	平成9年	-	2
ひたちなか市	14	11	-	3	-	平成7年	-	1

X-5-2 特定行政庁機構図

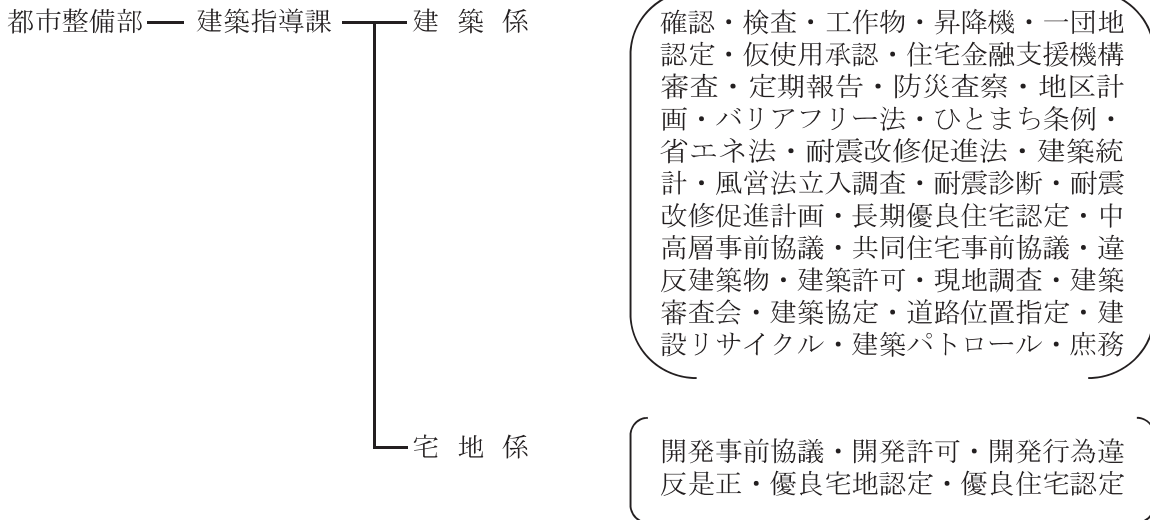
1 水戸市都市計画部建築指導課



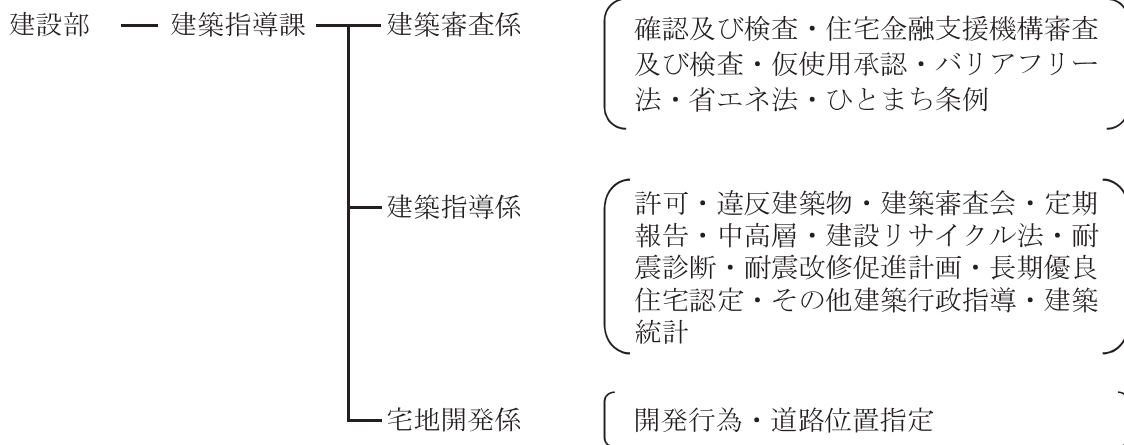
2 日立市都市建設部建築指導課



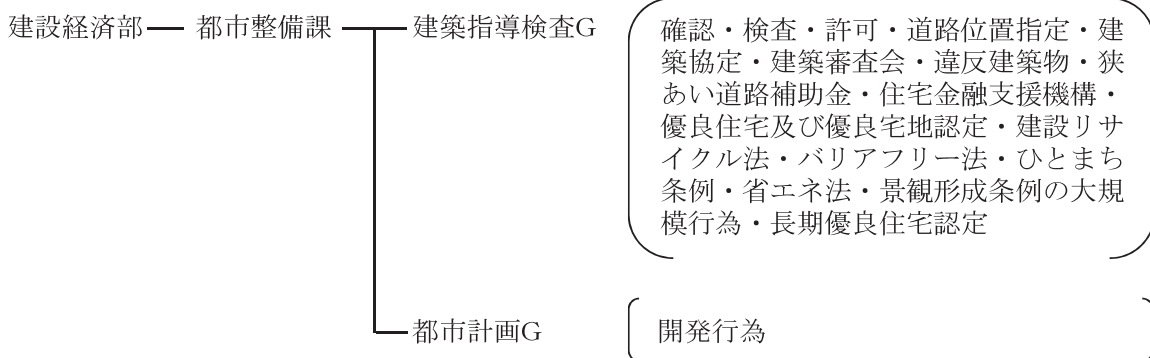
3 土浦市都市整備部建築指導課



4 古河市建設部建築指導課



5 高萩市建設経済部都市整備課



6 北茨城市都市建設部都市計画課

都市建設部 ——— 都市計画課 ——— 建築指導係

確認・検査・許可・道路位置指定・建築協定・建築審査会・違反建築物・住宅金融支援機構・建設リサイクル法・バリアフリー法・省エネ法・長期優良住宅認定・開発行為・優良住宅認定・その他建築行政指導

7 取手市都市整備部建築指導課

都市整備部 ——— 建築指導課

建築審査係

確認・検査・狭あい道路・長期優良住宅に関する審査・指定確認検査機関収受・仮使用承認・省エネ法・し尿浄化槽構造審査・住宅金融支援機構審査及び検査等

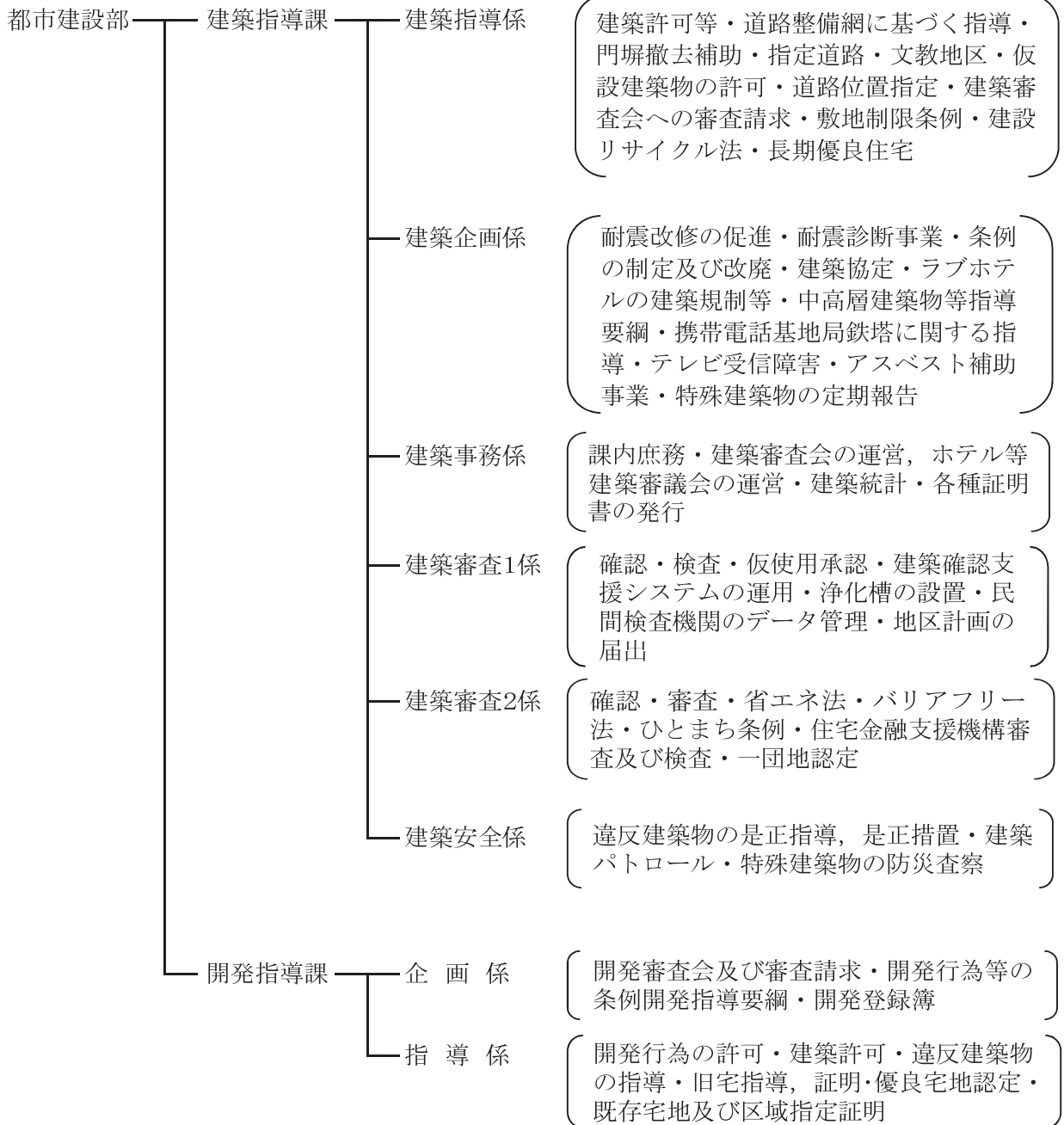
建築指導係

建築許可等・違反建築物の指導及び処理・防災査察・建築統計・建築審査会及び聴聞・建築協定・がけ地近接等危険住宅移転・一団地認定・建設リサイクル法等・定期報告・中高層建築物指導要綱・テレビ受信障害指導要綱

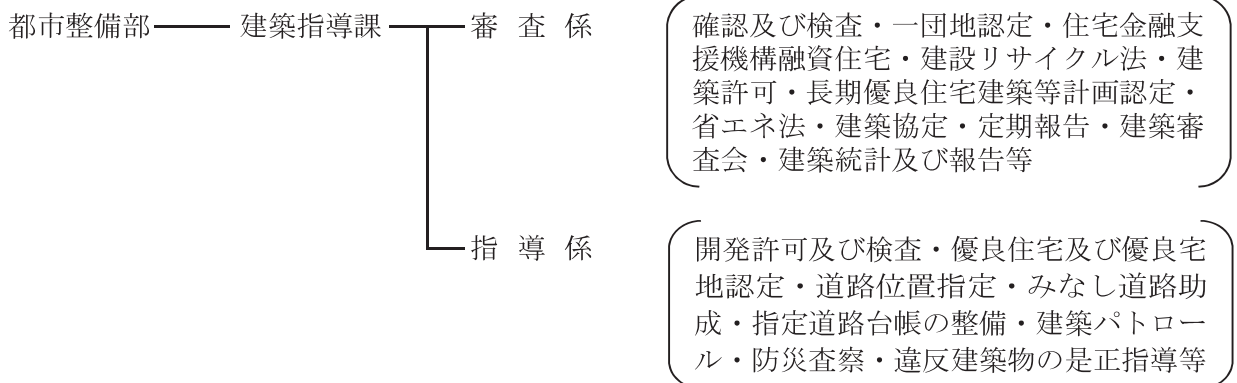
開発指導係

開発行為・都計法43条許可・道路位置指定等

8 つくば市都市建設部建築指導課・開発指導課



9 ひたちなか市都市整備部建築指導課



X-6 開発許可事務の権限移譲状況

権限移譲市町村と移譲時期

権限移譲市	開 発 許 可 等		備 考
	市街化区域等	全 域	
水 戸 市	S59. 4. 1	H13. 4. 1	H13. 4. 1より特例市
日 立 市	S59. 4. 1	H14. 4. 1	
土 浦 市	S59. 4. 1	(H14. 4. 1) H16. 4. 1	H14は5ha未満
ひたちなか市	H13. 4. 1	H15.10. 1	
つ く ば 市	H13. 4. 1	H15.10. 1	H19. 4. 1より特例市
取 手 市	H13.10. 1	H17.10. 1	
石 岡 市	H18.10. 1	H19.10. 1	
筑 西 市		H18.10. 1	
古 河 市	H19. 4. 1	H20. 4. 1	
常 総 市		H19.10. 1	
神 栖 市	H19. 4. 1	H19.10. 1	
鹿 嶋 市		H20. 4. 1	
常 陸 太 田 市		H21. 4. 1	
笠 間 市		H21. 4. 1	
守 谷 市		H22. 4. 1	
鉦 田 市		H22. 4. 1	
結 城 市		H22. 10.1	
龍 ヶ 崎 市		H22. 10.1	
牛 久 市		H22. 10.1	
小 美 玉 市		H22. 10.1	
那 珂 市		H23. 4. 1	
坂 東 市		H23. 4. 1	
潮 来 市		H25. 4. 1	
東 海 村		H25. 4. 1	