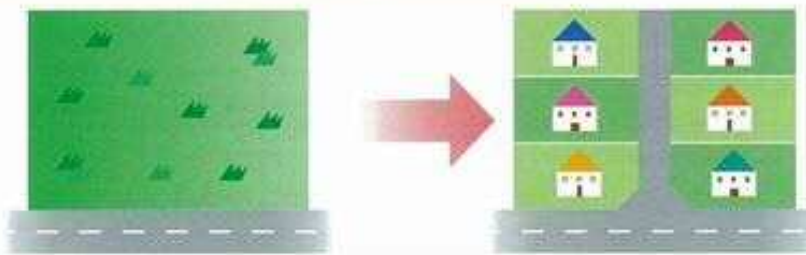


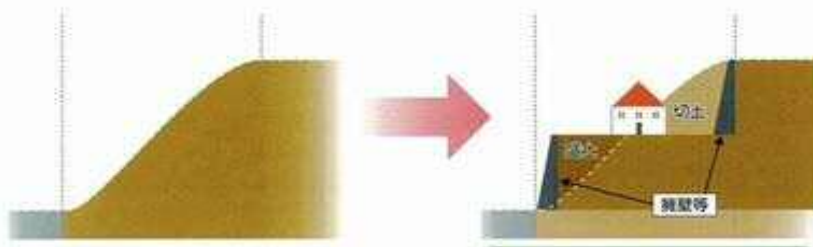
土地の区画形質の変更とは

- ①土地の **区画** の変更
道路、水路等の公共施設の建設、変更または、廃止などを行うこと。
- ②土地の **形** の変更
切土、盛土などにより土地の造成を行うこと。
- ③土地の **質** の変更
宅地以外の土地（農地、雑種地等）を宅地とすること。

区画の変更



形の変更

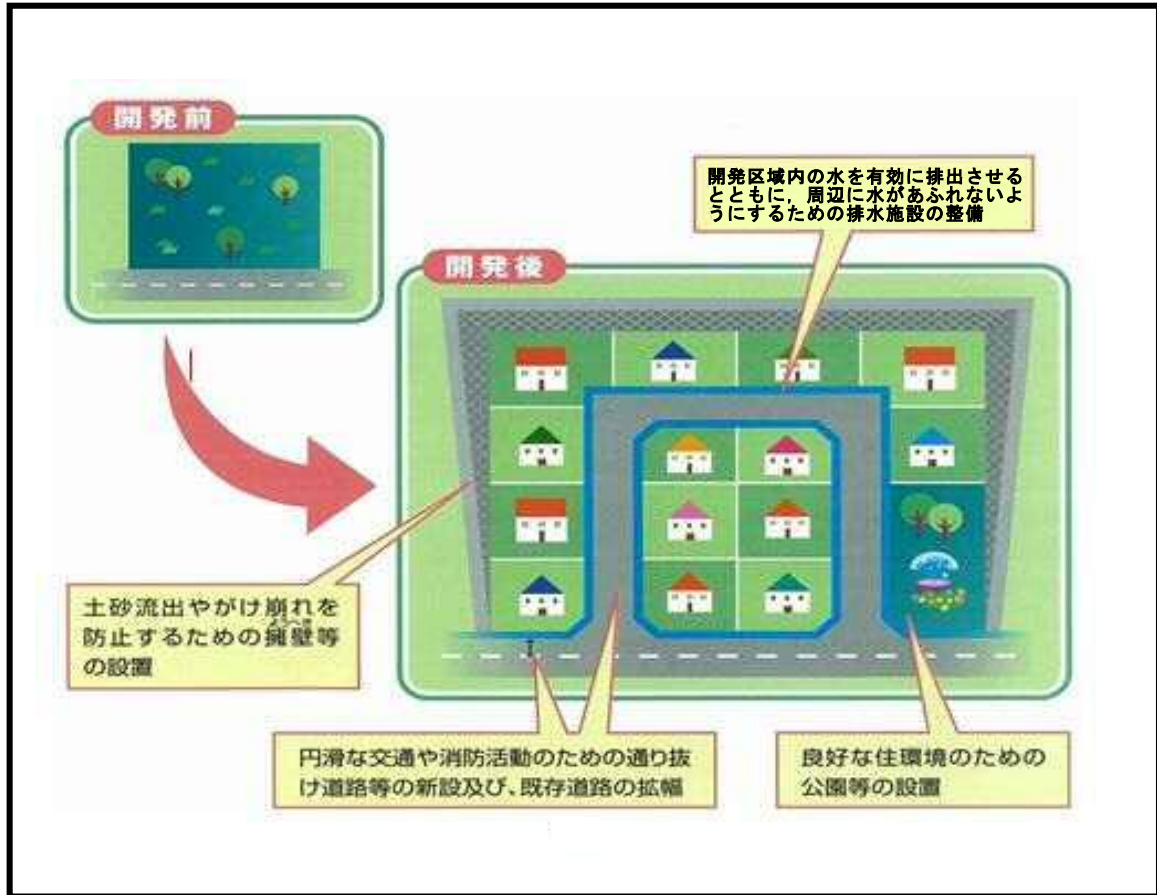


1.0mを越える盛土又は2.0mを越える切土

質の変更



開発行為のイメージ



出典 「都市計画法による開発許可制度のあらまし」 (東京都都市整備局)
※一部修正及び加工をしております。