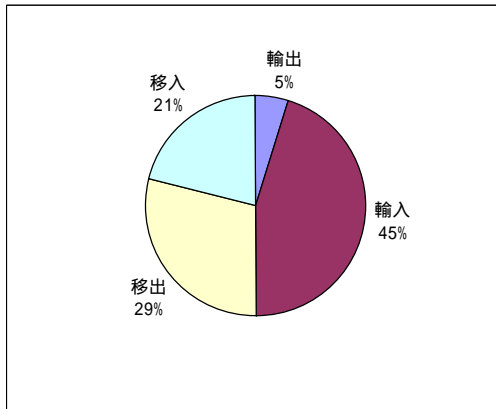


平成 21 年茨城県内各港の港勢(速報)
(平成 21 年 1 月～12 月)

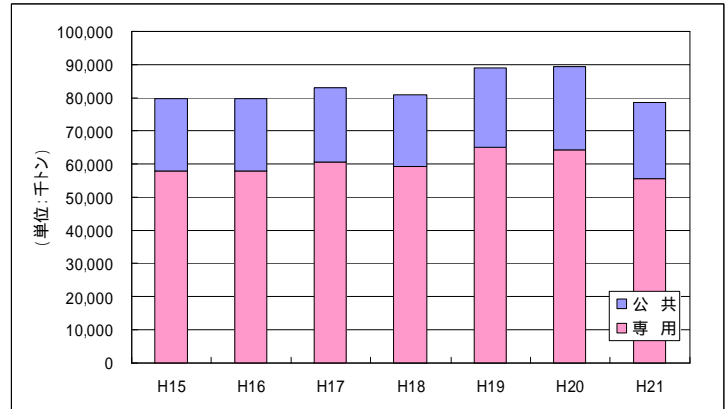
重要港湾全体 ～世界同時不況の影響で取扱貨物量が減少～

- ・ 取扱貨物量：78,795 千トン(前年比 10,695 千トン，12.0%減)
- 外貿：39,165 千トン(前年比 7,075 千トン，15.3%減)
- 内貿：39,630 千トン(前年比 3,620 千トン，8.4%減)

【重要港湾輸移出入別】

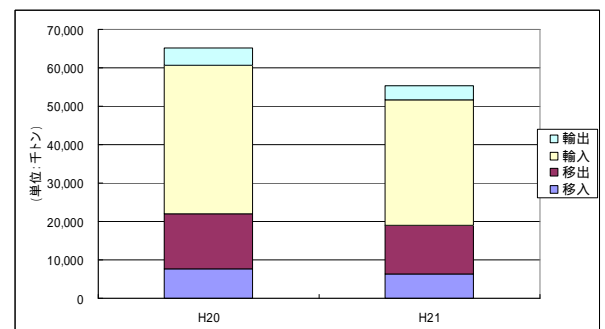


【重要港湾公専別】



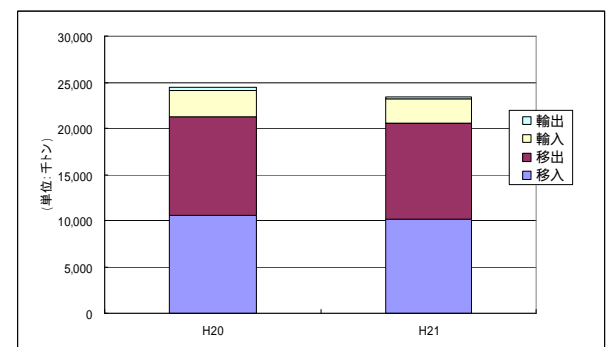
鹿島港 ～鉄鉱石、原油、石炭、とうもろこし等の輸入減少～

- ・ 取扱貨物量：55,401 千トン
(前年比 9,612 千トン，14.8%減)
- 外貿：36,329 千トン(前年比 6,707 千トン，15.6%減)
- 輸出... 3,740 千トン(11.7%減)
- 輸入... 32,590 千トン(16.0%減)
- 内貿：19,071 千トン(前年比 2,905 千トン，13.2%減)
- 移出... 12,681 千トン(10.1%減)
- 移入... 6,390 千トン(18.8%減)



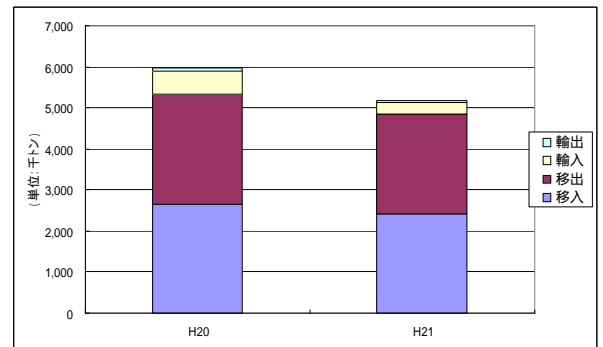
茨城港

- ・ 取扱貨物量：23,394 千トン
(前年比 1,083 千トン，4.4%減)
- 外貿：2,836 千トン(前年比 368 千トン，11.5%減)
- 輸出... 227 千トン(46.8%減)
- 輸入... 2,609 千トン(6.1%減)
- 内貿：20,558 千トン(前年比 715 千トン，3.4%減)
- 移出... 10,318 千トン(3.5%減)
- 移入... 10,240 千トン(3.2%減)



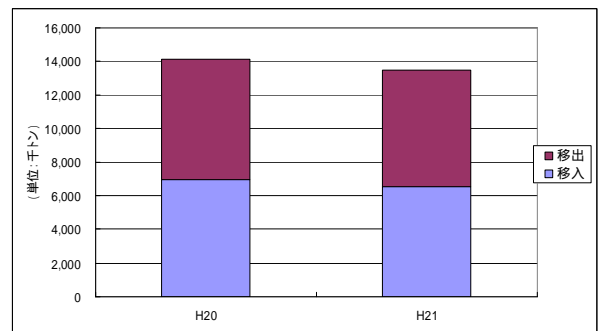
茨城港日立港区 ~ 石炭、非金属鉱物、完成自動車等の輸入が減少 ~

- 取扱貨物量：5,186 千トン
(前年比 790 千トン, 13.2%減)
- 外貿：328 千トン(前年比 312 千トン, 48.7%減)
 - 輸出... 57 千トン(19.2%減)
 - 輸入...271 千トン(52.4%減)
- 内貿：4,858 千トン(前年比 478 千トン, 9.0%減)
 - 移出...2,433 千トン(9.2%減)
 - 移入...2,425 千トン(8.8%減)



茨城港大洗港区 ~ フェリー貨物の取扱量微減 ~

- 取扱貨物量：13,452 千トン
(前年比 683 千トン, 4.8%減)
- 移出...6,898 千トン(4.1%減)
- 移入...6,554 千トン(5.6%減)



茨城港常陸那珂港区 ~ 取扱貨物量は過去最高 ~

- 取扱貨物量：4,756 千トン
(前年比 390 千トン, 8.9%増)
- 外貿：2,508 千トン(前年比 56 千トン, 2.2%減)
 - 輸出... 169 千トン(52.3%減)
 - 輸入...2,339 千トン(5.8%増)
- 内貿：2,248 千トン(前年比 446 千トン, 24.8%増)
 - 移出... 987 千トン (20.1%増)
 - 移入...1,262 千トン (28.7%増)

