

4.2.8 環境の保全を目的とした法令等により指定された地域その他の対象及び当該対象に係る規制の内容その他の状況

(1) 大気汚染防止法の規定により定められた指定地域

調査区域には、「大気汚染防止法」(昭和43年6月10日法律第97号)第5条の2第1項に規定する総量規制基準を定めなければならない指定地域は存在しません。

(2) 自動車から排出される窒素酸化物及び粒子状物質の特定地域における総量の削減等に関する特別措置法(自動車NOx・PM法)の規定により定められた窒素酸化物対策地域又は粒子状物質対策地域

調査区域には、「自動車NOx・PM法」(平成4年6月3日法律第70号)第6条第1項の規定により定められた窒素酸化物対策地域及び第8条第1項の規定により定められた粒子状物質対策地域は存在しません。

(3) 幹線道路の沿道の整備に関する法律の規定により指定された沿道整備道路

調査区域には、「幹線道路の沿道の整備に関する法律」(昭和55年5月1日法律第34号)第5条第1項の規定により指定された沿道整備道路は存在しません。

(4) 自然公園法の規定により指定された国立公園、国定公園又は都道府県立自然公園の区域

調査区域には、「自然公園法」(昭和32年6月1日法律第161号)第5条第2項の規定により指定された国定公園として、「水郷筑波国定公園(水郷地域)」が存在します。同条第1項の規定により指定された国立公園、第72条の規定により定められた都道府県立自然公園は存在しません。

指定状況は表4-61に、位置は図4-28に示すとおりです。

表4-61 国定公園の概況

名称	関係市町村	公園面積 (ha)	特別地域面積 (ha)				土地所有別面積 (ha)		
			第1種	第2種	第3種	計	国	公	私
水郷 筑波 国定 公園	(水郷地区) 土浦市、石岡市、鹿嶋市、 潮来市、神栖市、行方市、 稲敷市、かすみがうら市、 小美玉市、阿見町、美浦村	20,880	—	62	20,036	20,098	19,637	169	1,074
	(筑波地区) 土浦市、桜川市、石岡市、 つくば市、かすみがうら市	10,921	(特保114) 305	317	10,185	10,921	3,378	259	7,284
	計	31,801	(特保114) 305	379	30,221	31,019	23,015	428	8,358

出典：「茨城県自然公園等配置図」(平成30年1月 茨城県)

(5) 自然環境保全法の規定により指定された原生自然環境保全地域、自然環境保全地域又は都道府県立自然環境保全地域

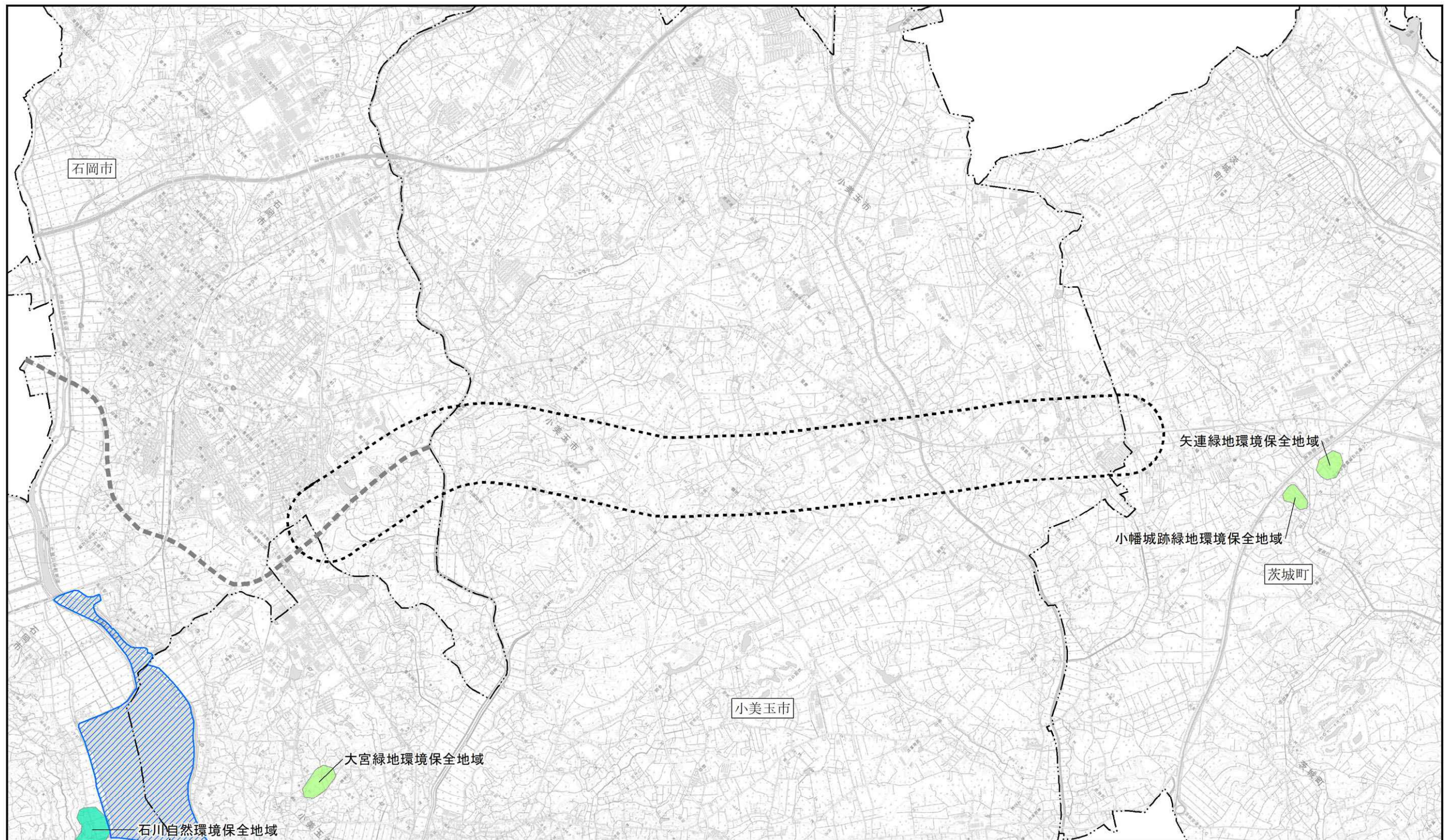
調査区域には、「自然環境保全法」(昭和47年6月22日法律第85号)第14条第1項の規定により指定された原生自然環境保全地域及び第22条第1項の規定により指定された自然環境保全地域は存在しませんが、「茨城県自然環境保全条例」(昭和48年4月1日条例第4号)第3条第1項に基づく県立自然環境保全地域が1箇所、県立緑地環境保全地区が3箇所存在します。

指定状況は表4-62に、位置は図4-28に示したとおりです。

表 4-62 県立自然環境保全地域等の概況

項目	名称	市町村名	面積(ha)	指定年月日
自然環境保全地域	石川	石岡市	1.49	S53年9月1日
緑地環境保全地域	大宮	小美玉市	0.93	S54年3月31日
	矢連	茨城町	2.00	S60年3月30日
	小幡城跡	茨城町	7.46	S60年3月30日

出典：「茨城県自然公園等配置図」(平成30年1月 茨城県)



凡例

- 対象事業実施区域
- 千代田石岡バイパス
- 行政界
- 水郷筑波国定公園
- 自然環境保全地域
- 緑地環境保全地域



出典：「茨城県自然公園等配置図」（平成30年1月 茨城県）

図 4-28 自然公園等位置図

(6) 世界の文化遺産及び自然遺産の保護に関する条約の世界遺産一覧に記載された文化遺産及び自然遺産の区域

調査区域には、「世界の文化遺産及び自然遺産の保護に関する条約」（平成4年9月28日条約第7号）第11条の2の世界遺産一覧表に記載された文化遺産及び自然遺産は存在しません。

(7) 首都圏近郊緑地保全法の規定により指定された近郊緑地保全地区

調査区域には、「首都圏近郊緑地保全法」（昭和41年法律第101号）第3条第1項の規定により指定された近郊緑地保全地区は存在しません。

(8) 近畿圏の保全区域の整備に関する法律の規定により指定された近郊緑地保全区域

調査区域には、「近畿圏の保全区域の整備に関する法律」（昭和42年法律第103号）第5条第1項の規定により指定された近郊緑地保全区域は存在しません。

(9) 都市緑地法の規定により指定された緑地保全地域又は特別緑地保全地区の区域

調査区域には、「都市緑地法」（昭和48年9月1日法律第72号）第5条第1項の規定により指定された緑地保全地域及び第12条第1項の規定により指定された特別緑地保全地区は存在しません。

(10) 絶滅のおそれのある野生動植物の種の保存に関する法律（種の保存法）の規定により指定された生息地等保護区の区域

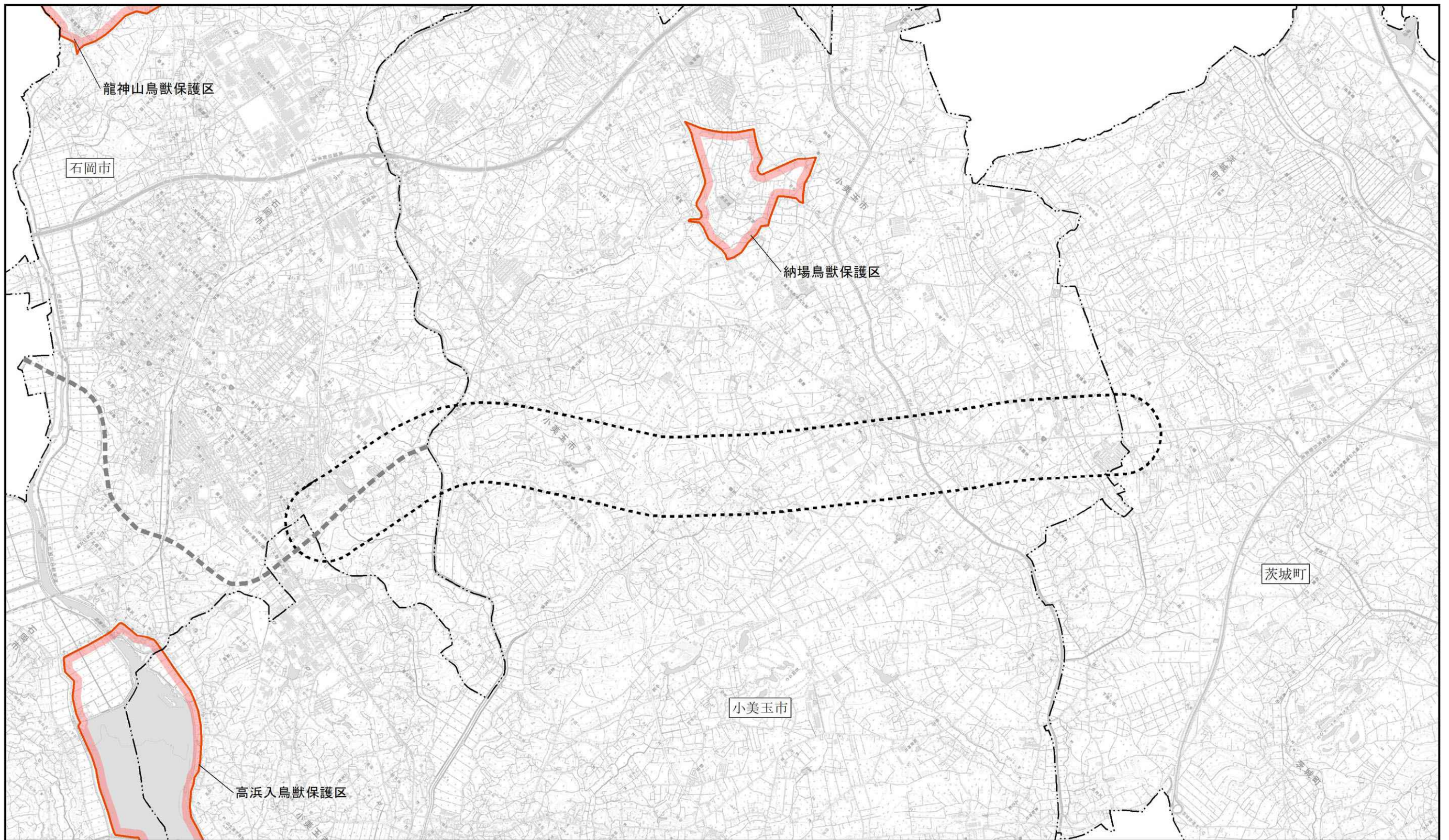
調査区域には、「種の保存法」（平成4年6月5日法律第75号）第36条第1項の規定により指定された生息地等保護区の区域は存在しません。

- (11) 鳥獣の保護及び狩猟の適正化に関する法律の規定により指定された鳥獣保護区の区域
 調査区域には、「鳥獣の保護及び狩猟の適性化に関する法律」(平成 14 年 7 月 12 日法律第 88 号) 第 28 条第 1 項の規定により指定された鳥獣保護区が 3 箇所存在します。なお、同法第 29 条第 1 項の規定により指定された特別保護地区は存在しません。
 指定状況は、表 4-63 及び図 4-29 に示すとおりです。

表 4-63 鳥獣保護区の指定状況

名称	所在地	面積 (ha)	期間
納場鳥獣保護区	小美玉市	120	令和 4 年 11 月 1 日～令和 14 年 10 月 31 日
高浜入鳥獣保護区	石岡市、小美玉市	460	令和 3 年 11 月 1 日～令和 13 年 10 月 31 日
龍神山鳥獣保護区	石岡市、かすみがうら市	581	令和 4 年 11 月 1 日～令和 14 年 10 月 31 日

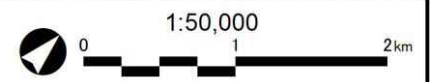
出典：「令和 4 年度 茨城県鳥獣保護区等位置図（南部）」(令和 4 年 11 月 茨城県)



凡例

- ⋯⋯ 対象事業実施区域
- 千代田石岡バイパス
- 行政界

鳥獣保護区



出典：「令和4年度 茨城県鳥獣保護区等位置図（南部）」（令和4年11月 茨城県）

図 4-29 鳥獣保護区位置図

(12) 特に水鳥の生息地として国際的に重要な湿地に関する条約（ラムサール条約）の規定により指定された湿地の区域

調査区域には、「ラムサール条約」（昭和 55 年 9 月 22 日条約第 28 号）第 2 条 1 の規定により指定された湿地の区域は存在しません。

(13) 文化財保護法の規定により指定された名勝又は天然記念物、又は重要文化財景観等

調査区域には、「文化財保護法」（昭和 25 年 5 月 30 日法律第 214 号）第 109 条第 1 項により指定された名勝（庭園、公園、橋梁及び築堤にあつては、周囲の自然的環境と一体をなしていると判断されるものに限る）又は天然記念物（動物又は植物の種を単位として指定されている場合における当該種及び標本を除く）等は存在しません。

なお、調査区域には、石岡市文化財保護条例（平成 17 年 10 月 1 日条例第 93 号）、小美玉市文化財保護条例（平成 18 年 3 月 27 日条例第 92 号）及び茨城町文化財保護条例（昭和 51 年 3 月 22 日条例第 7 号）による史跡及び天然記念物が存在します。

これらの指定状況は、表 4-64 及び図 4-30 に示すとおりです。また、計画地及びその周辺における埋蔵文化財包蔵地のエリアは、表 4-65 及び図 4-31 に示すとおりです。埋蔵文化財包蔵地の計画地内には、根古屋遺跡、上坪古墳群、鍬下遺跡等が存在しています。

表 4-64 指定文化財(史跡、天然記念物)

市町	指定	No.	種別	名称	所在地	
石岡市	国	1	特別史跡	常陸国分寺跡	石岡市府中 5-1	
		2		常陸国分尼寺跡	石岡市若松 3-1	
	県	史跡	3	史跡	舟塚山古墳	石岡市北根本 597
			4		常陸国府跡	石岡市総社 1-278 外
			5		石岡の一里塚	石岡市泉町 2108・12805
			6		府中愛宕山古墳	石岡市北根本 694
		市	7	史跡	府中城の土塁	総社 1-2
			8		常陸大掾氏墓所	国府 5-9
			9		常陸府中藩主松平家墓所	府中 2-4-9
			10		茨城廃寺跡	貝地 2-15 外
小美玉市	市	史跡	11	天聖寺歴代和尚の墓	小川 1433	
			12	本間玄琢一族の墓	小川 1433	
			13	羽黒古墳群	竹原字羽黒 1197 外	
			14	愛宕山古墳群	花野井字大塚 564-1 外	
			15	泥障塚古墳群	納場字泥障塚 846 外	
			16	勅使塚古墳	張星字勅使塚 344	
			17	稻荷山古墳	柴高字稻荷山 892-2	
			18	竹原城跡	竹原字館 1125 外	
			19	中台の一里塚	中台 28	
			20	栗原掃部衛門碑	中台字権現堂 548	
	天然記念物	21	天然記念物	ウバユリ群落	寺崎字裏田淵 381	
		22	天然記念物	大宮神社樹叢	上玉里 1119	
茨城町	国	23	史跡	小幡北山埴輪製作遺跡	小幡 2735 外	
	町	24		飯沼城跡	上飯沼館ノ内 2	
		25		勤十郎堀跡	城之内川跡 396-3 外	
		26		小幡城跡	小幡城ノ内 1920 外	
		27		宝塚古墳	野曾東郷 886-1 外	
		28		諏訪神社古墳群	木部字諏訪 458 外	
		29	天然記念物	鹿嶋神社のイチョウ	野曾 879	

注) 表中の NO. は図 4-30 の番号に対応する。

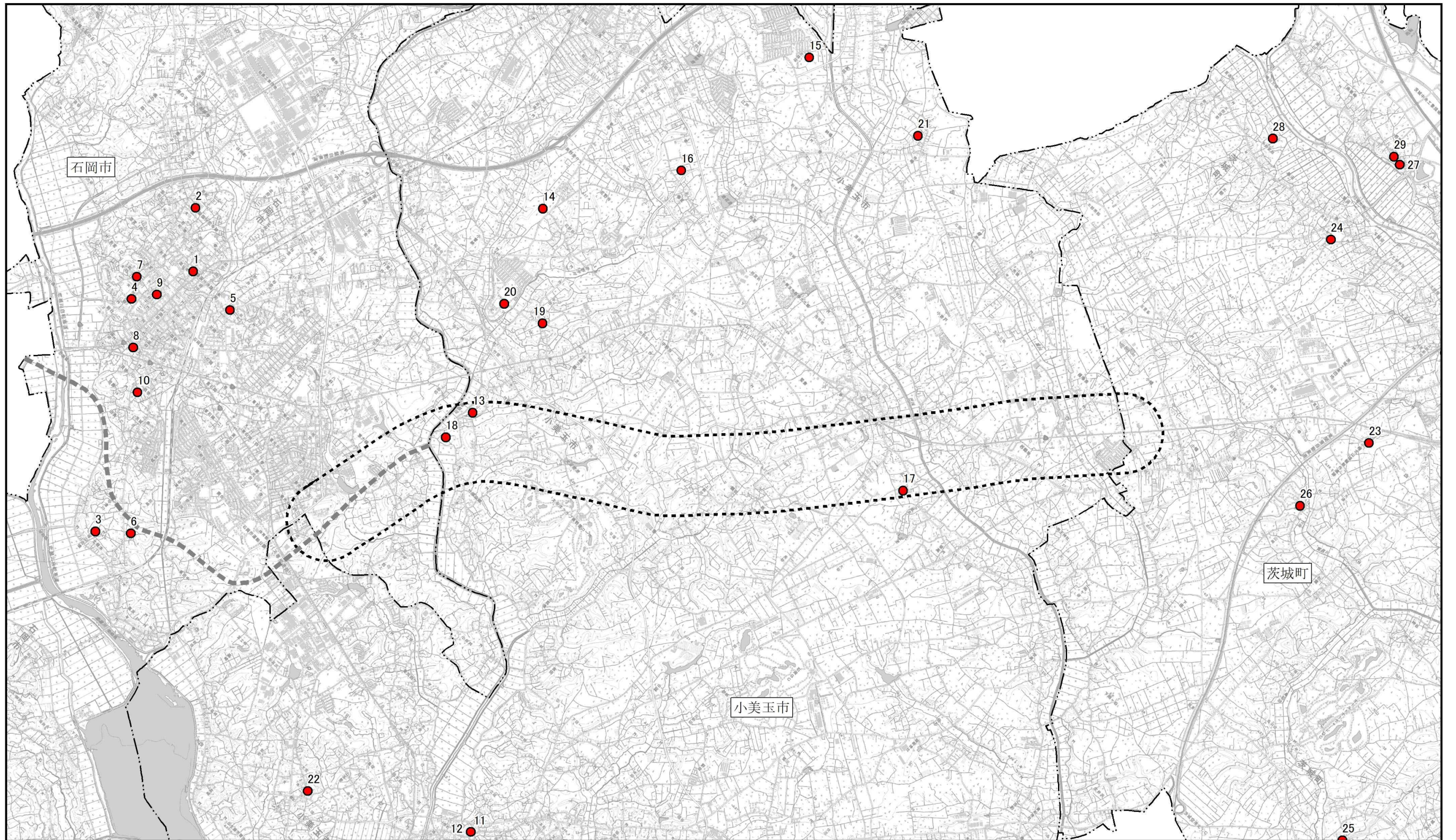
出典: 「茨城の文化財 第 61 集 (令和 4 年度)」(令和 5 年 3 月 茨城県教育委員会)

「石岡市の指定文化財」(令和 5 年 10 月閲覧 石岡市ホームページ)

「文化財マップ」(令和 5 年 10 月閲覧 小美玉市文化スポーツ振興部 生涯学習課ホームページ)

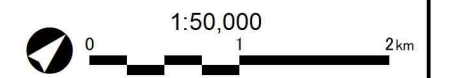
「文化財一覧」(令和 5 年 10 月閲覧 茨城町観光協会ホームページ)

「いばらきデジタルまっぷ」(令和 5 年 10 月閲覧 茨城県ホームページ)



凡例

- 対象事業実施区域
- 指定文化財(史跡・天然記念物)
- 千代田石岡バイパス
- 行政界



出典：「茨城の文化財 第61集（令和4年度）」（令和5年3月 茨城県教育委員会）
「石岡市の指定文化財」（令和5年10月閲覧 石岡市ホームページ）
「文化財マップ」（令和5年10月閲覧 小美玉市文化スポーツ振興部 生涯学習課ホームページ）
「文化財一覧」（令和5年10月閲覧 茨城町観光協会ホームページ）
「いばらきデジタルまっぷ」（令和5年10月閲覧 茨城県ホームページ）

図 4-30 史跡・天然記念物位置図

表 4-65(1) 計画地及びその周辺における埋蔵文化財包蔵地（石岡市/範囲）

No.	遺跡名	所在地	遺跡の種別	現況	区域内 ^{注)}
1	鹿島神社古墳群	石岡市染谷 1017 外	古墳群	神社, 山林他	
2	後生車古墳群	石岡市染谷 1050-3 外	古墳群	山林, 竹林	
3	永作古墳群	石岡市染谷 1083 外	古墳群	山林, 竹林	
4	狐塚遺跡	石岡市染谷 1145 外	包蔵地	畑, 山林, 宅地	
5	台新地遺跡	石岡市染谷 1394-1 外	包蔵地	山林, 畑	
6	染谷古墳群	石岡市染谷 1415 外	古墳群	山林, 荒地	
7	二子塚遺跡	石岡市染谷 1415 外	包蔵地	山林, 海洋センター 他	
8	波付岩遺跡	石岡市染谷 1548 外	包蔵地	山林, 畑	
9	宮平遺跡	石岡市染谷 164 外	包蔵地	常陸風土記の丘他	
10	堂久保遺跡	石岡市染谷 1704 外	包蔵地	畑	
11	峠遺跡	石岡市染谷 1842-1 外	包蔵地	畑, 山林	
12	高根古墳群	石岡市染谷 2107 外	古墳群	荒地, 墓地	
13	餓鬼塚遺跡	石岡市染谷 2236 外	包蔵地	畑, 山林, 道路	
14	高根遺跡	石岡市染谷 2282-2 外	包蔵地	畑, 山林他	
15	弁才天遺跡	石岡市染谷 934-2 外	包蔵地	山林, 畑他	
16	中島遺跡	石岡市染谷字中島 1749	包蔵地	山林	
17	並木遺跡	石岡市並木 1-22 外	包蔵地	畑, 宅地	
18	岩谷遺跡	石岡市並木 7 番	包蔵地	山林	
19	鹿の子遺跡	石岡市鹿の子 1-13-8 外	包蔵地	畑, 道路他	
20	白銀古墳群	石岡市鹿の子 4-16-52 外	古墳群	福祉施設, 山林	
21	こもしき遺跡	石岡市鹿の子 4-5-6 外	包蔵地	畑, 宅地	
22	宮部遺跡	石岡市若宮 2-2-38 外	集落跡	畑, 宅地他	
23	一本杉遺跡	石岡市若松 1-5-36 外	包蔵地	畑, 宅地	
24	尼寺ヶ原遺跡	石岡市若松 3-7-11 外	包蔵地	畑, 宅地他	
25	国分遺跡	石岡市府中 5-11-1 外	包蔵地	畑, 宅地, 学校	
26	古城遺跡	石岡市総社 1-10-10 外	包蔵地	宅地, 山林	
27	常陸国衙跡	石岡市総社 1-2 外	国衙跡	石岡小学校	
28	代官屋敷遺跡	石岡市総社 1-3 外	包蔵地	小学校プール	
29	幸町遺跡	石岡市総社 2-4-6 外	包蔵地	畑, 宅地, 荒地	
30	富田遺跡	石岡市国府 5-9-12 外	包蔵地	畑, 宅地, 寺院	
31	通安寺遺跡	石岡市国府 7-15-50 外	包蔵地	畑, 宅地	
32	茨城郡衙跡	石岡市田島 1-8 外	郡衙跡	畑, 宅地他	
33	三面寺遺跡	石岡市田島 2-2-27 外	包蔵地	畑, 宅地他	
34	田島遺跡	石岡市田島 2-7 外	包蔵地	畑, 果樹園他	
35	外城遺跡	石岡市貝地 1-2-15 外	包蔵地	畑, 宅地他	

注) 表中の NO. は図 4-31 の番号に対応する。

区域内の「○」は、対象事業実施区域内に存在する埋蔵文化財を示す。

出典: 「いばらきデジタルまっぷ」(令和 5 年 10 月閲覧 茨城県ホームページ)

表 4-65(2) 計画地及びその周辺における埋蔵文化財包蔵地（石岡市/範囲）

NO.	遺跡名	所在地	遺跡の種別	現況	区域内 ^{注)}
36	小目代遺跡	石岡市貝地 2-11-20 外	包蔵地	畑, 宅地他	
37	守横町遺跡	石岡市貝地 2-1-1 外	包蔵地	畑, 宅地	
38	税所屋敷遺跡	石岡市茨城 1-12-21 外	包蔵地	宅地, 公園他	
39	田崎遺跡	石岡市茨城 3-16-20 外	包蔵地	畑, 宅地, 荒地	
40	千部塚遺跡	石岡市茨城 3-4-13 外	包蔵地	-	
41	関戸遺跡	石岡市高浜 183-4 外	包蔵地	畑, 宅地他	
42	高浜要害	石岡市高浜 214 外	包蔵地	畑, 宅地他	
43	舟塚山古墳群	石岡市高浜 2 外	古墳群	山林, 畑他	
44	権現遺跡	石岡市高浜 373-1 外	包蔵地	畑, 山林, 墓地	
45	上野遺跡	石岡市高浜 457-1 外	包蔵地	畑, 果樹園	
46	宮久保遺跡	石岡市中津川 183 外	包蔵地	畑, 竹林, 墓地	
47	中津川遺跡	石岡市中津川 342-2 外	包蔵地	畑, 山林他	
48	槇堀遺跡	石岡市北根本 764 外	包蔵地	畑, 宅地, 工場	
49	羽成子遺跡	石岡市三村 4727 外	包蔵地	畑, 竹林	
50	下ノ宮遺跡	石岡市三村 5295 外	包蔵地	畑, 宅地他	
51	町塚遺跡	石岡市石川 1099 外	包蔵地	畑, 宅地	
52	富士台遺跡	石岡市石川 1153 外	包蔵地	学校	
53	茂内遺跡	石岡市石川 1318-2 外	包蔵地	畑, 宅地他	
54	北タレ貝塚群	石岡市石川 1594 外	貝塚	畑	
55	北垂遺跡	石岡市石川 1641-1 外	包蔵地	畑, 果樹園, 山林	
56	穀籠遺跡	石岡市石川 2755-1 外	包蔵地	畑, 果樹園, 宅地	
57	石川古墳群	石岡市石川 678 外	古墳群	神社, 荒地	
58	十王遺跡	石岡市石川 837 外	包蔵地	畑, 宅地, 山林	
59	道場平遺跡	石岡市井関 509 外	包蔵地	畑, 果樹園, 宅地	
60	谷向塚群	石岡市谷向町 16 番外	塚群	山林	
61	谷向遺跡	石岡市谷向町 18-8 外	包蔵地	畑, 宅地	
62	柏原北遺跡	石岡市谷向町 21-43 外	包蔵地	畑, 宅地	
63	北ノ谷谷津遺跡	石岡市北府中 1-10-37 外	包蔵地	畑, 宅地	
64	木間塚古墳群	石岡市北府中 1-3-51 外	古墳群	果樹園, 宅地	
65	木間長者屋敷遺跡	石岡市北府中 1-5-57 外	包蔵地	畑, 宅地	
66	北ノ谷遺跡	石岡市北府中 2-8-15 外	包蔵地	畑, 宅地	
67	木間塚遺跡	石岡市杉並 4-6-15 外	包蔵地	畑, 宅地	
68	杉ノ井遺跡	石岡市杉の井 6-19 外	包蔵地	畑, 宅地	
69	兵崎箕輪遺跡	石岡市東石岡 1-5-41 外	包蔵地	畑, 宅地, 果樹園	
70	駒込遺跡	石岡市東石岡 2-12-11 外	包蔵地	宅地, 山林	
71	六軒遺跡	石岡市東石岡 3-16-4 外	包蔵地	畑, 宅地, 果樹園	
72	新池台遺跡	石岡市東石岡 3-2-44 外	包蔵地	畑, 宅地	

注) 表中の NO. は図 4-31 の番号に対応する。

区域内の「○」は、対象事業実施区域内に存在する埋蔵文化財を示す。

出典: 「いばらきデジタルまっぷ」(令和 5 年 10 月閲覧 茨城県ホームページ)

表 4-65(3) 計画地及びその周辺における埋蔵文化財包蔵地（石岡市/範囲）

No.	遺跡名	所在地	遺跡の種別	現況	区域内 ^{注)}
73	兵崎下遺跡	石岡市南台 1-31-19 外	包蔵地	宅地	
74	兵崎遺跡	石岡市南台 1-38-12 外	包蔵地	畑, 宅地	
75	大谷津遺跡	石岡市大谷津 4-12 外	包蔵地	畑, 宅地	
76	東田中遺跡	石岡市東田中 1034 外	包蔵地	畑, 果樹園, 山林	
77	十三稻荷山塚群	石岡市東田中 1106 外	塚群	山林	
78	中山遺跡	石岡市東田中 1408 外	包蔵地	果樹園, 山林	
79	新田遺跡	石岡市東田中 417-1 外	包蔵地	畑	
80	ぜんぶ塚古墳群	石岡市東田中 385-2 外	古墳群	荒地	
81	大作台遺跡	石岡市東田中 549 外	包蔵地	畑, 果樹園	
82	柏葉遺跡	石岡市東田中 776-7 外	包蔵地	畑	
83	貝柄塚群	石岡市東田中 801 外	塚群	山林	
84	八幡塚群	石岡市東光台 3-1-1 外	塚群	山林	
85	石岡対馬塚遺跡	石岡市東光台 5-4-21 外	包蔵地	店舗	
86	正上内遺跡	石岡市正上内 28-1 外	包蔵地	畑, 山林	
87	荒金遺跡	石岡市荒金 6-9 外	包蔵地	畑	
88	荒金台遺跡	石岡市荒金 7-6 外	包蔵地	畑	
89	行里川台遺跡	石岡市行里川 12-34 外	包蔵地	畑, 宅地他	
90	行里川塚群	石岡市行里川 14 番外	塚群	山林	
91	行里川遺跡	石岡市行里川 16-34 外	包蔵地	畑, 宅地	
92	長者遺跡	石岡市東府中 15-8 外	包蔵地	畑, 宅地	
93	出シ山遺跡	石岡市東府中 18-10 外	包蔵地	畑, 宅地他	
94	東府中柏山遺跡	石岡市東府中 20-11 外	包蔵地	畑, 荒地	
95	柏山遺跡	石岡市東府中 22 番外	包蔵地	畑, 果樹園	
96	柏山北遺跡	石岡市東府中 25-1 外	包蔵地	畑, 工場	
97	東府中掩蔽塚群	石岡市八軒台 12-19 外	掩蔽塚群	山林	
98	上人塚遺跡	石岡市八軒台 5-36 外	包蔵地	宅地, 畑他	
99	曲松遺跡	石岡市曲松 423-6 外	包蔵地	畑, 宅地	
100	山ノ内古墳群	石岡市東大橋 1057 外	古墳群	山林	
101	高野遺跡	石岡市東大橋 1070 外	包蔵地	宅地, 果樹園	
102	根田上遺跡	石岡市東大橋 1079-1 外	包蔵地	山林, 宅地	
103	下坪遺跡	石岡市東大橋 1188 外	包蔵地	畑, 果樹園	
104	生板台遺跡	石岡市東大橋 1324 外	包蔵地	畑, 宅地他	○
105	池下遺跡	石岡市東大橋 1326 外	包蔵地	畑, 山林, 宅地	
106	白旗遺跡	石岡市東大橋 1413 外	包蔵地	畑, 宅地, 荒地	
107	中坪遺跡	石岡市東大橋 1453-1 外	包蔵地	畑, 宅地, 墓地	○
108	東大橋原遺跡	石岡市東大橋 1637-1 外	包蔵地	畑, 宅地	○
109	鍬下遺跡	石岡市東大橋 1683-1 外	包蔵地	畑, 果樹園	○
110	根古屋塚群	石岡市東大橋 1795 外	塚群	山林	○
111	根古屋遺跡	石岡市東大橋 1805 外	包蔵地	畑, 山林他	○
112	曲松古墳群	石岡市東大橋 1854 外	古墳群	山林	

注) 表中の NO. は図 4-31 の番号に対応する。

区域内の「○」は、対象事業実施区域内に存在する埋蔵文化財を示す。

出典: 「いばらきデジタルまっぷ」(令和 5 年 10 月閲覧 茨城県ホームページ)

表 4-65(4) 計画地及びその周辺における埋蔵文化財包蔵地（石岡市/範囲）

No.	遺跡名	所在地	遺跡の種別	現況	区域内 ^{注)}
113	曲松台塚群	石岡市東大橋 1884 外	塚群	山林	
114	傾城塚群	石岡市東大橋 1897 外	塚群	山林, 竹林	
115	傾城古墳群	石岡市東大橋 1926 外	古墳群	山林	○
116	東大橋古墳群	石岡市東大橋 2120-39 外	古墳群	山林, 宅地	○
117	香取塚群	石岡市東大橋 2281 外	塚群	山林	○
118	東大橋要害	石岡市東大橋 2427 外	要害	山林	○
119	新山遺跡	石岡市東大橋 2698 外	包蔵地	畑, 山林	○
120	根古屋古墳群	石岡市東大橋 615 外	古墳群	山林	○
121	上坪古墳群	石岡市東大橋 700-2 外	古墳群	神社, 山林	○
122	寺久保下遺跡	石岡市東大橋 911 外	包蔵地	畑	
123	東大橋逆井	石岡市東大橋逆井 2804 外	包蔵地	山林	○
124	観音前遺跡	石岡市小井戸 279-2 外	包蔵地	畑, 宅地	
125	要害山古墳群	石岡市小井戸 327 外	古墳群	山林, 水田	
126	権現山古墳群	石岡市小井戸 375-8	古墳群	山林	
127	小井戸台遺跡	石岡市小井戸 475 外	包蔵地	畑, 果樹園	
128	弥陀ノ台遺跡	石岡市小井戸 555 外	包蔵地	畑, 宅地他	
129	蟹碯遺跡	石岡市小井戸 761 外	包蔵地	山林, 宅地	
130	七人塚古墳群	石岡市小井戸 613 外	古墳群	山林, 果樹園	
131	碁石沢遺跡	石岡市石岡 10583-27 外	包蔵地	畑	
132	村上遺跡	石岡市石岡 10690-1 外	包蔵地	畑, 山林	
133	清水頭遺跡	石岡市石岡 11291 外	包蔵地	畑	
134	方八丁遺跡	石岡市石岡 11636 外	包蔵地	畑, 山林	
135	根当遺跡	石岡市石岡 11778-40 外	包蔵地	畑, 山林他	
136	石岡根当遺跡	石岡市石岡 11960-2 外	包蔵地	畑, 山林他	
137	大塚遺跡	石岡市石岡 13978-3 外	包蔵地	畑, 宅地他	
138	東ノ辻遺跡	石岡市石岡 2233 外	包蔵地	宅地, 畑, 工場	
139	白久台遺跡	石岡市石岡 2488 外	包蔵地	宅地, 荒地	
140	山王遺跡	石岡市石岡 3315-1 外	包蔵地	宅地, 畑, 荒地	
141	石岡田崎遺跡	石岡市石岡 4437 外	包蔵地	畑, 宅地, 山林他	
142	別所古墳群	石岡市石岡 6728 外	古墳群	山林, 竹林, 果樹園	
143	石岡別所遺跡	石岡市石岡 6821 外	包蔵地	畑, 山林, 荒地	

注) 表中の NO. は図 4-31 の番号に対応する。

区域内の「○」は、対象事業実施区域内に存在する埋蔵文化財を示す。

出典: 「いばらきデジタルまっぷ」(令和 5 年 10 月閲覧 茨城県ホームページ)

表 4-65(5) 計画地及びその周辺における埋蔵文化財包蔵地（石岡市/地点）

No.	遺跡名	所在地	遺跡の種別	現況	区域内 ^{注)}
144	染谷古墳群	石岡市染谷 1415 外	古墳群	山林, 荒地	
145	神明塚	石岡市染谷 1017 外	塚	神社, 墓地	
146	鹿島神社古墳群	石岡市染谷 1017 外	古墳群	神社, 山林他	
147	永作古墳群	石岡市染谷 1083 外	古墳群	山林, 竹林	
148	新地古墳	石岡市染谷 1222	古墳	竹林	
149	高根古墳群	石岡市染谷 2107 外	古墳群	荒地, 墓地	
150	池袋塚	石岡市染谷 2181-2	塚	山林	
151	池袋土塁	石岡市染谷 2966-4 外	土塁	山林	
152	池袋防空壕	石岡市染谷 2217-3 外	防空壕	山林	
153	白銀古墳群	石岡市鹿の子 4-16-52 外	古墳群	福祉施設, 山林	
154	鹿の子大塚山古墳	石岡市鹿の子 3 丁目 9880-1	古墳	荒地	
155	石井土塁	石岡市若松 2 丁目 239 番地先	土塁	山林	
156	常陸国衙跡	石岡市総社 1-2 外	国衙跡	石岡小学校	
157	茨城郡衙跡	石岡市田島 1-8 外	郡衙跡	畑, 宅地他	
158	外城遺跡	石岡市貝地 1-2-15 外	包蔵地	畑, 宅地他	
159	富田東塚	石岡市国府 4-3-31 外	塚	宅地	
160	愛宕神社古墳	石岡市貝地 2-6-13	古墳	神社	
161	茨城塚群	石岡市茨城 1 丁目 5151 番	塚群	畑	
162	茨城古墳	石岡市茨城 2-1	古墳	ぼらぎ台第 2 公園	
163	田崎古墳	石岡市石岡 4541 外	古墳	畑	
164	道祖神塚	石岡市北根本 586-2	塚	畑	
165	高浜要害	石岡市高浜 214 外	包蔵地	畑, 宅地他	
166	下川古墳	石岡市高浜 4-4	古墳	山林	
167	下ノ宮塚	石岡市三村 5293-4 外	塚	竹林	
168	北タレ貝塚群	石岡市石川 1594 外	貝塚	畑	
169	石川古墳群	石岡市石川 678 外	古墳群	神社, 荒地	
170	道場平塚	石岡市井関 482 外	塚	畑	
171	谷向塚群	石岡市谷向町 16 番外	塚群	山林	
172	木間塚古墳群	石岡市北府中 1-3-51 外	古墳群	果樹園, 宅地	
173	万能塚	石岡市杉並 1-5 外	塚	草地	
174	小川道土塁	石岡市東石岡 4-6	土塁	山林	
175	高野浜城跡	石岡市東田中 949 外	城跡	山林, 宅地	
176	木戸口塚	石岡市東田中 1972-1	塚	山林	
177	十三稻荷山塚群	石岡市東田中 1106 外	塚群	山林	
178	貝柄塚群	石岡市東田中 801 外	塚群	山林	
179	山伏塚	石岡市東田中 899 外	塚	竹林	
180	申塚	石岡市東田中 605-2 外	塚	宅地	
181	前原塚	石岡市東田中 1296-2 外	塚	果樹園	
182	八幡塚群	石岡市東光大 3-1-1 外	包蔵地	山林	
183	行里川塚群	石岡市行里川 14 番外	塚群	山林	

注) 表中の NO. は図 4-31 の番号に対応する。

区域内の「○」は、対象事業実施区域内に存在する埋蔵文化財を示す。

出典: 「いばらきデジタルまっぷ」(令和 5 年 10 月閲覧 茨城県ホームページ)

表 4-65(6) 計画地及びその周辺における埋蔵文化財包蔵地（石岡市/地点）

No.	遺跡名	所在地	遺跡の種別	現況	区域内 ^{注)}
184	東府中掩蔽壕群	石岡市八軒台 12-19 外	掩蔽壕群	山林	
185	八軒台塚	石岡市八軒台 3180-2 外	塚	竹林	
186	東府中塚	石岡市東府中 13502-2 外	塚	山林	
187	八軒台掩蔽壕	石岡市東大橋 9144-2	掩蔽壕	山林	
188	曲松台塚群	石岡市東大橋 1884 外	塚群	山林	
189	傾城塚群	石岡市東大橋 1897 外	塚群	山林, 竹林	
190	傾城古墳群	石岡市東大橋 1926 外	古墳群	山林	
191	曲松古墳群	石岡市東大橋 1854 外	古墳群	山林	
192	根古屋古墳群	石岡市東大橋 615 外	古墳群	山林	○
193	根古屋塚群	石岡市東大橋 1795 外	塚群	山林	○
194	東大橋古墳群	石岡市東大橋 2120-39 外	古墳群	山林, 宅地	○
195	香取塚群	石岡市東大橋 2281 外	塚群	山林	○
196	東大橋要害	石岡市東大橋 2427 外	要害	山林	○
197	下坪塚	石岡市東大橋 1366-1	塚	山林	
198	粃上塚	石岡市東大橋 1304-1	塚	畑	
199	山ノ内古墳群	石岡市東大橋 1057 外	古墳群	山林	
200	七人塚古墳群	石岡市小井戸 613 外	古墳群	山林, 果樹園	
201	権現山古墳群	石岡市小井戸 375-8	古墳群	山林	
202	天神山古墳	石岡市小井戸 269	古墳	山林	
203	境塚古墳	石岡市小井戸 204 外	古墳	山林	
204	要害山古墳群	石岡市小井戸 327 外	古墳群	山林, 水田	
205	根当要害	石岡市石岡 11667 外	要害	山林, 荒地	
206	別所古墳群	石岡市石岡 6728 外	古墳群	山林, 竹林, 果樹園	

注) 表中の NO. は図 4-31 の番号に対応する。

区域内の「○」は、対象事業実施区域内に存在する埋蔵文化財を示す。

出典: 「いばらきデジタルまっぷ」(令和 5 年 10 月閲覧 茨城県ホームページ)

表 4-65(7) 計画地及びその周辺における埋蔵文化財包蔵地（小美玉市/範囲）

No.	遺跡名	所在地	遺跡の種別	現況	区域内 ^{注)}
207	瓦ヶ台遺跡	小美玉市高崎字瓦ヶ台 1985 外	包蔵地	畑地, 宅地, 山林	
208	中台遺跡(五万堀遺跡)	小美玉市高崎字丸峯 1820-8 外	包蔵地	水田, 畑地, 山林, 荒地	
209	新田遺跡	小美玉市高崎字新田 2210 外	包蔵地	宅地, 畑地, 山林	
210	富士峯遺跡	小美玉市高崎字富士峯 1824-83 外	包蔵地	畑地, 山林, 宅地	
211	富士峯古墳群	小美玉市高崎字富士峯 1638-2 外	古墳群	荒地, 宅地, 畑地	
212	出口遺跡	小美玉市高崎字出口 1362 外	包蔵地	宅地, 畑地, 果樹園, 荒地, 山林	
213	桜塚遺跡	小美玉市高崎字桜塚 603 外	包蔵地	畑地, 山林, 宅地	
214	恵比須古墳群	小美玉市高崎字恵比須 813-1 外	古墳群	山林	
215	高崎城址	小美玉市高崎 291-3 外	城館	宅地, 山林, 畑地, 果樹園	
216	岡の内貝塚	小美玉市高崎字岡の内 315-1 外	貝塚	畑地, 果樹園	
217	岡の内古墳群	小美玉市高崎字岡の内 300-1 外	古墳群	山林	
218	新林遺跡	小美玉市上玉里字新林 21-9 外	包蔵地	宅地, 工場, 畑地, 果樹園, 荒地	
219	中台北遺跡	小美玉市上玉里字仲台 38-25 外	包蔵地	宅地, 畑地, 果樹園	
220	弥蔵遺跡	小美玉市上玉里字弥蔵 66-16 外	包蔵地	畑地, 宅地, 山林	
221	中台南遺跡	小美玉市上玉里字中台 44-1 外	包蔵地	宅地, 畑地, 果樹園, 山林	
222	部室貝塚	小美玉市上玉里字平 245 外	貝塚	宅地, 畑地, 果樹園, 山林	
223	小松館跡	小美玉市上玉里字小松 903-6 外	城館	畑地, 山林, 宅地	
224	松山遺跡	小美玉市上玉里字松山 813-1 外	包蔵地	宅地, 墓地, 山林, 果樹園, 畑地	
225	観音峰遺跡	小美玉市上玉里字観音峰 2239-1 外	包蔵地	果樹園, 宅地	
226	中台遺跡	小美玉市上玉里字中台 40-28 外	包蔵地	宅地, 畑地, 果樹園, 荒地	
227	天神遺跡	小美玉市上玉里字天神 420-1 外	集落	宅地, 工場, 畑地, 山林, 荒地	
228	宮平遺跡	小美玉市上玉里字宮平 745 外	包蔵地	山林, 宅地, 果樹園, 畑地, 荒地	
229	上玉里古墳群	小美玉市上玉里 748 外	古墳群	畑地, 宅地	
230	原山館跡	小美玉市上玉里字居藪 504 外	城館	宅地, 畑地, 果樹園, 水田, 山林	
231	飯塚館跡	小美玉市上玉里字飯塚 549-1 外	城館	宅地, 畑地, 果樹園, 荒地, 山林	

注) 表中の NO. は図 4-31 の番号に対応する。

区域内の「○」は、対象事業実施区域内に存在する埋蔵文化財を示す。

出典: 「いばらきデジタルまっぷ」(令和 5 年 10 月閲覧 茨城県ホームページ)

表 4-65(8) 計画地及びその周辺における埋蔵文化財包蔵地（小美玉市/範囲）

No.	遺跡名	所在地	遺跡の種別	現況	区域内 ^{注)}
232	稲荷台遺跡	小美玉市上玉里字稲荷台 1778-1 外	包蔵地	宅地, 畑地, 水田, 果樹園, 山林	
233	山内遺跡	小美玉市上玉里字山内 1189 外	包蔵地	墓地, 宅地, 山林, 畑地, 果樹園	
234	舟塚古墳群	小美玉市上玉里字山内 1187 外	古墳群	山林, 果樹園, 宅地, 畑地	
235	涌井遺跡	小美玉市上玉里字涌井 1252-4 外	包蔵地	駐車場, 果樹園	
236	仲内遺跡	小美玉市上玉里字仲内 1280 外	包蔵地	畑地, 果樹園, 山林, 宅地	
237	仲内塚群	小美玉市上玉里字仲内 1209-1	塚	山林, 果樹園, 畑地	
238	飯塚遺跡	小美玉市上玉里字飯塚 1543 外	包蔵地	畑地	
239	間ノ内遺跡	小美玉市上玉里字間ノ内 1585-1 外	包蔵地	宅地, 荒地	
240	田畑遺跡	小美玉市上玉里字田畑 1699 外	包蔵地	寺院, 墓地, 宅地, 果樹園	
241	上玉里塚群	小美玉市上玉里 167-1 外	塚	山林	
242	天神下遺跡	小美玉市上玉里字天神 2261 外	包蔵地	山林, 畑地, 果樹園	
243	逆井遺跡	小美玉市栗又四ヶ字逆井 2548-1 外	包蔵地	宅地	○
244	中山南遺跡	小美玉市栗又四ヶ字中山 2571-7 外	包蔵地	畑地, 果樹園	
245	中山北遺跡	小美玉市栗又四ヶ字中山 2421-2 外	包蔵地	畑地, 果樹園, 宅地	
246	池下遺跡	小美玉市栗又四ヶ字池下 2379-5 外	包蔵地	宅地, 畑地, 果樹園, 山林	
247	高野遺跡	小美玉市栗又四ヶ字高野 2269-1 外	包蔵地	山林, 果樹園	
248	蟹裕遺跡	小美玉市栗又四ヶ字蟹砧 2256-1 外	包蔵地	山林	
249	笠松館跡(四箇村館跡)	小美玉市栗又四ヶ字笠松 2193-1 外	城館	果樹園, 山林	
250	小井戸南遺跡	小美玉市栗又四ヶ字四十久保 1226-1 外	包蔵地	畑地, 果樹園, 山林	
251	山ノ神遺跡	小美玉市栗又四ヶ字山の神 2310-17 外	包蔵地	畑地, 果樹園	
252	細田遺跡	小美玉市栗又四ヶ字細田 2312-1 外	包蔵地	果樹園, 宅地	
253	原田向遺跡	小美玉市栗又四ヶ字原田向 2112-1 外	包蔵地	山林	
254	木ノ内遺跡	小美玉市栗又四ヶ字木ノ内 2101 外	包蔵地	宅地, 果樹園	

注) 表中の NO. は図 4-31 の番号に対応する。

区域内の「○」は、対象事業実施区域内に存在する埋蔵文化財を示す。

出典: 「いばらきデジタルまっぷ」(令和 5 年 10 月閲覧 茨城県ホームページ)

表 4-65(9) 計画地及びその周辺における埋蔵文化財包蔵地（小美玉市/範囲）

No.	遺跡名	所在地	遺跡の種別	現況	区域内 ^{注)}
255	大山遺跡	小美玉市栗又四ヶ字大山 2059-1 外	包蔵地	果樹園, 山林	
256	栗又四ヶ遺跡 (上郷遺跡)	小美玉市栗又四ヶ 2015 外	包蔵地	畑地, 果樹園	
257	木船塚古墳群	小美玉市栗又四ヶ字船塚 1773-1 外	古墳群	畑地, 宅地	
258	石橋遺跡	小美玉市栗又四ヶ字石橋 1762-1 外	包蔵地	宅地, 畑地, 果樹園, 山林, 保育園	
259	殿塚館跡(四箇村館跡)	小美玉市栗又四ヶ字堀崎 1854 外	城館	果樹園, 山林	
260	安楽寺阿弥陀堂跡	小美玉市栗又四ヶ字弥陀堂 1676 外	寺院跡	墓地	
261	極楽寺遺跡	小美玉市栗又四ヶ字御寺屋 1241-1 外	包蔵地	宅地, 墓地, 山林	
262	駒崎遺跡	小美玉市栗又四ヶ字駒崎 1156 外	包蔵地	畑地, 果樹園, 山林	
263	大塚古墳群	小美玉市栗又四ヶ字大塚 1515-1	古墳群	宅地	
264	沼田平遺跡	小美玉市栗又四ヶ字沼田平 1471-1 外	包蔵地	宅地, 果樹園, 畑地, 山林	
265	沼田遺跡	小美玉市栗又四ヶ字沼田 1443-6 外	包蔵地	山林, 果樹園, 畑地, 宅地	
266	寺塔遺跡	小美玉市栗又四ヶ字寺塔 1400 外	包蔵地	畑地	
267	千部塚遺跡	小美玉市栗又四ヶ字千部塚 1084 外	包蔵地	宅地, 畑地, 果樹園, 山林, 荒地	
268	岩屋遺跡	小美玉市栗又四ヶ字栗屋 1314-1 外	包蔵地	宅地, 畑地, 果樹園, 山林, 荒地	
269	宮後貝塚	小美玉市栗又四ヶ字宮後 1295 外	貝塚	宅地, 畑地, 果樹園, 荒地	
270	桜久保遺跡	小美玉市栗又四ヶ字八幡平 939 外	包蔵地	畑地, 果樹園, 山林, 宅地, 荒地	
271	宮後古墳群	小美玉市栗又四ヶ字板根 922-1 外	古墳群	山林, 畑地, 果樹園	
272	辻微高地遺跡	小美玉市栗又四ヶ字辻 142-1 外	包蔵地	畑地, 宅地	
273	田木谷遺跡 (うちわ遺跡)	小美玉市田木谷字ウチ巳 1014 外	包蔵地	宅地, 畑地, 果樹園, 山林	
274	稲荷遺跡	小美玉市田木谷字稲荷 958 外	包蔵地	宅地, 畑地, 果樹園, 山林	
275	西平西根遺跡	小美玉市田木谷字西平 736 外	包蔵地	宅地, 果樹園, 山林, 畑地, 荒地	
276	西平西根古墳 (岩下古墳)	小美玉市田木谷字岩下地内	古墳	荒地	
277	東前古墳群	小美玉市田木谷字東前 570 外	古墳群	山林, 宅地	

注) 表中の NO. は図 4-31 の番号に対応する。

区域内の「○」は、対象事業実施区域内に存在する埋蔵文化財を示す。

出典: 「いばらきデジタルまっぷ」(令和 5 年 10 月閲覧 茨城県ホームページ)

表 4-65(10) 計画地及びその周辺における埋蔵文化財包蔵地（小美玉市/範囲）

No.	遺跡名	所在地	遺跡の種別	現況	区域内 ^{注)}
278	東前遺跡	小美玉市田木谷字東前 561-1 外	包蔵地	果樹園, 山林, 宅地	
279	香取遺跡	小美玉市田木谷字香取 460-1 外	包蔵地	山林, 畑地, 果樹園, 荒地, 宅地	
280	取手山館跡	小美玉市田木谷字鳥手 305-1 外	城館	山林, 果樹園, 畑地, 荒地	
281	香取下遺跡	小美玉市田木谷字香取下 228 外	包蔵地	畑地, 宅地	
282	寄居遺跡	小美玉市田木谷字寄居 140-3 外	包蔵地	宅地, 畑地, 水田	
283	-	-	-	-	
284	須合谷津遺跡	小美玉市下玉里字須合谷津 2438 外	包蔵地	畑地, 荒地, 果樹園	
285	釜神遺跡	小美玉市下玉里字釜神 2437 外	包蔵地	果樹園, 畑地, 山林	
286	八幡脇貝塚(宮後八幡脇貝塚)	小美玉市栗又四ヶ字八幡 990-1 外	貝塚	宅地, 果樹園	
287	神明塚古墳群	小美玉市羽鳥字金久保 1253	古墳群	山林, 宅地	
288	向峯遺跡	小美玉市羽鳥字向峯 1282-1	集落跡	畑	
289	西表北遺跡	小美玉市羽鳥 1340-4 外	包蔵地	宅地, 畑地	
290	十二所遺跡	小美玉市羽鳥字十二所 3016-7 外	包蔵地	畑地, 山林, 宅地	
291	西表遺跡	小美玉市羽鳥字西表 1487-7 外	集落跡	山林, 畑地	
292	西峯遺跡	小美玉市羽鳥字西峯 1043 外	集落跡	畑	
293	宮前遺跡	小美玉市羽鳥字宮前 945-3 外	包蔵地	宅地, 畑地, 古墳	
294	羽鳥館跡	小美玉市羽鳥字東裏 2700 外	城館跡	宅地, 畑, 山林	
295	脇山遺跡	小美玉市羽鳥字脇山 2352-156 外	包蔵地	宅地, 畑地	
296	五万堀遺跡	小美玉市羽鳥字五万堀 1762-1 外	交通遺跡	宅地, 畑, 山林	
297	五行台遺跡	小美玉市小曾納字五行台 330-1 外	集落跡	畑	
298	船玉台遺跡	小美玉市大谷字船玉台 550 外	集落跡	宅地, 畑地, 果樹園	
299	並木新田台北遺跡	小美玉市大谷字並木新田台 518-6 外	集落跡	宅地, 畑地, 道路	
300	並木新田台遺跡	小美玉市大谷字並木新田台 503-1	集落跡	畑	
301	竹原天神遺跡	小美玉市竹原字天神 1484-1 外	包蔵地	宅地, 畑地	
302	金子谷遺跡	小美玉市竹原下郷字金子谷 84-2 外	包蔵地	宅地, 畑地	
303	日光遺跡	小美玉市竹原下郷字日光 439 外	包蔵地	畑地	
304	館野遺跡	小美玉市竹原字館野 209-3 外	集落跡	山林, 畑地	○

注) 表中の NO. は図 4-31 の番号に対応する。

区域内の「○」は、対象事業実施区域内に存在する埋蔵文化財を示す。

出典: 「いばらきデジタルまっぷ」(令和 5 年 10 月閲覧 茨城県ホームページ)

表 4-65(11) 計画地及びその周辺における埋蔵文化財包蔵地（小美玉市/範囲）

No.	遺跡名	所在地	遺跡の種別	現況	区域内 ^{注)}
305	後遺跡	小美玉市竹原字後 2374-2 外	包蔵地	宅地, 畑地	
306	竹原小学校遺跡	小美玉市竹原 571 外	集落跡	宅地, 畑地	
307	弓削遺跡	小美玉市竹原字弓削 2221 外	集落跡	畑, 山林	
308	羽黒遺跡	小美玉市竹原字羽黒 680-2 外	集落跡	宅地, 畑	○
309	十三遺跡	小美玉市竹原中郷字十三 1465 外	集落跡	畑	○
310	高原城跡	小美玉市竹原中郷字城之内 531-1 外	城館跡	畑, 山林	
311	十一久保経塚群	小美玉市竹原中郷字十一久保 1016-1 外	経塚群	山林	
312	平古墳群	小美玉市竹原中郷字平 413 外	塚群	山林	
313	富士館跡	小美玉市竹原中郷字富士平 310	城館跡	畑, 山林	
314	君ヶ塚古墳群	小美玉市竹原中郷字君ヶ塚 338	古墳群	山林	
315	殿島遺跡	小美玉市宮田字殿島 211 番地外	集落跡	畑	
316	兵助山遺跡	小美玉市宮田字兵助山 500-4 番地外	集落跡	畑	
317	庄司ノ上遺跡	小美玉市宮田字庄司ノ上 1024 番地外	集落跡	畑	
318	火打久保上遺跡	小美玉市宮田字火打久保上 1024 番地外	集落跡	畑, 山林	
319	西原遺跡	小美玉市宮田字西原 552-7 番地外	集落跡	畑, 山林	
320	峯遺跡	小美玉市宮田字峯 38-2 外	集落跡	山地, 宅地	
321	東ノ上遺跡	小美玉市宮田字東ノ上 389-1 番地外	集落跡	畑	
322	ハサマ遺跡	小美玉市宮田字ハサマ 675 番地外	集落跡	畑	
323	三蔵久保遺跡	小美玉市宮田字三蔵久保 785-1 番地外	集落跡	山林	
324	大峯遺跡	小美玉市宮田字大峯 750 番地外	集落跡	山林	
325	蔦山遺跡	小美玉市中延字蔦山 1508-1	集落跡	山林	
326	十一平遺跡	小美玉市中延字十一平 2183 番地外	集落跡	畑, 宅地	
327	宮平遺跡	小美玉市中延字宮平 1570-1 番地外	集落跡	畑, 山林	
328	白旗前遺跡	小美玉市中延字白旗前 1654 番地外	集落跡	畑, 宅地	
329	白旗後遺跡	小美玉市中延字白旗後 1716-5 番地外	集落跡	畑	
330	柎平遺跡	小美玉市中延字柎平 1266 番地外	集落跡	畑, 宅地	
331	宮久保遺跡	小美玉市中延字宮久保 1232 番地外	集落跡	畑, 山林	
332	乾谷遺跡	小美玉市中延字乾谷 1176-25 番地外	集落跡	畑, 竹林	
333	天神平遺跡	小美玉市中延字天神平 129-1 番地外	集落跡	畑	
334	原口遺跡	小美玉市中延字原口 805 番地外	集落跡	畑	
335	水久保平遺跡	小美玉市中延字水久保平 864 外	包蔵地	宅地, 畑地, 道路	
336	立延低地遺跡	小美玉市中延字立延 2277 外	包蔵地	水田	
337	五切遺跡	小美玉市中延字五切 295 番地外	集落跡	畑, 山林	
338	堂ノ上遺跡	小美玉市中延字堂ノ上 578 番地外	集落跡	畑	
339	池下北町遺跡	小美玉市中延字池下北町 2260-104 番地外	集落跡	畑, 宅地	

注) 表中の NO. は図 4-31 の番号に対応する。

区域内の「○」は、対象事業実施区域内に存在する埋蔵文化財を示す。

出典: 「いばらきデジタルまっぷ」(令和 5 年 10 月閲覧 茨城県ホームページ)

表 4-65(12) 計画地及びその周辺における埋蔵文化財包蔵地（小美玉市/範囲）

No.	遺跡名	所在地	遺跡の種別	現況	区域内 ^{注)}
340	西ノ前遺跡	小美玉市仲延字大塚 225 番地外	集落跡	畑, 山林	
341	宮脇遺跡	小美玉市野田字宮脇 547 番地外	集落跡	畑, 宅地	
342	本田古墳群	小美玉市野田字中坪地内	古墳群	畑	
343	サノサワ遺跡	小美玉市野田字サノサワ 2019 番地外	集落跡	畑	
344	東遺跡	小美玉市野田字東 577-14 番地外	集落跡	畑, 山林	
345	入神田遺跡	小美玉市野田字入神田	集落跡	畑	
346	野田新林遺跡	小美玉市野田字新林 888-1 番地外	集落跡	畑, 宅地	
347	鷺沼遺跡	小美玉市野田字鷺沼 1340-1 外	包蔵地	雑地、畑地	
348	出崎遺跡	小美玉市張星字出崎 21-1	集落跡	山林	
349	皿久保遺跡	小美玉市中野谷字皿久保 515-2 外	包蔵地	宅地, 畑地, 山林, 道路	
350	部室平遺跡	小美玉市部室字平 424-1 外	集落跡	畑地、山林、宅地	
351	裏田台遺跡	小美玉市寺崎字裏田台 230 外	包蔵地	畑地, 宅地, 山林, 果樹園	
352	久根ノ内遺跡	小美玉市上小岩戸字久根ノ内 1007-2 外	包蔵地	宅地, 畑地	
353	鹿久保古墳群	小美玉市小岩戸字鹿久保 1066-5	古墳群	山林, 宅地, 畑	
354	塔ヶ塚古墳群	小美玉市小岩戸字塔ヶ塚 1720-1 外	古墳群	工場及び畑	
355	石船神社遺跡	小美玉市小岩戸字宮後 1279 外	包蔵地	畑地	○
356	堅倉砦跡	小美玉市堅倉字大山 1702 外	城館跡	山林	○
357	にぎ内遺跡	小美玉市堅倉字にぎ内 907 外	包蔵地	畑地	
358	茱萸木立遺跡	小美玉市鶴田字茱萸木立 1059-8 外	包蔵地	宅地, 畑地, 山林, 道路	○
359	鶴田城跡	小美玉市鶴田字要害 900-1 外	城館跡	畑, 宅地	○
360	蝶巣塚古墳群	小美玉市鶴田字蝶巣塚 808 外	古墳群	山林	○
361	東山遺跡	小美玉市鶴田字東山 311 外	集落跡	畑	
362	天神遺跡	小美玉市鶴田字天神 168 外	集落跡	畑	○
363	三所神社遺跡	小美玉市三箇字堂崎 1087-6 外	包蔵地	畑地	
364	石船古墳群	小美玉市西郷地字石船 425 外	古墳群	山林	○
365	友常遺跡	小美玉市西郷地字友常 665 外	包蔵地	畑地	○
366	石船台古墳群	小美玉市西郷地字石船台 444 外	古墳群	山林	
367	上宿遺跡	小美玉市西郷地字上宿 912-5 外	包蔵地	宅地, 畑地, 山林	○
368	西郷地新田遺跡	小美玉市西郷地字新田 1392-1 外	包蔵地	宅地, 畑地	○
369	関山遺跡	小美玉市世楽字関山 629 番地外	集落跡	畑, 宅地	
370	御厩前遺跡	小美玉市世楽字御厩前 534 番地外	集落跡	畑	
371	前ノ内遺跡	小美玉市世楽字前ノ内 507 番地外	集落跡	畑, 宅地	
372	里前遺跡	小美玉市世楽字里前 629 番地外	集落跡	畑, 宅地	
373	世楽関山遺跡	小美玉市世楽字関山 653 番地外	集落跡	畑, 宅地	

注) 表中の NO. は図 4-31 の番号に対応する。

区域内の「○」は、対象事業実施区域内に存在する埋蔵文化財を示す。

出典: 「いばらきデジタルまっぷ」(令和 5 年 10 月閲覧 茨城県ホームページ)

表 4-65(13) 計画地及びその周辺における埋蔵文化財包蔵地（小美玉市/範囲）

No.	遺跡名	所在地	遺跡の種別	現況	区域内 ^{注)}
374	中峰遺跡	小美玉市世楽字中峰 703-1 番地外	集落跡	畑, 宅地, 山林	
375	けとう志遺跡	小美玉市世楽字けとう志 228 番地外	集落跡	畑	
376	世楽中峰遺跡	小美玉市世楽字中峰 857-1 番地外	集落跡	畑, 山林	
377	前山南遺跡	小美玉市世楽字前山 861-6 番地外	集落跡	畑	
378	新山遺跡	小美玉市世楽字新山 1043-29 番地外	集落跡	畑	
379	東札野遺跡	小美玉市世楽字東札野 1052-10 番地外	集落跡	山林	
380	世楽前山遺跡	小美玉市下吉影字前山 697-1 番地外	集落跡	畑	
381	前山遺跡	小美玉市下吉影字前山 688 番地外	集落跡	畑, 山林	
382	沖ノ向遺跡	小美玉市上吉影字沖ノ向 417-3 番地外	集落跡	畑, 山林	
383	天神峯遺跡	小美玉市上吉影字天神峯 450-6 番地外	集落跡	畑	
384	上吉影沖ノ向遺跡	小美玉市上吉影字沖ノ向 454-1 番地外	集落跡	畑, 山林	
385	上吉影稲荷前遺跡	小美玉市上吉影字稲荷前 731-3 番地外	集落跡	畑, 山林	
386	深山遺跡	小美玉市上吉影字深山 746-10 番地外	集落跡	畑, 山林	
387	芝崎遺跡	小美玉市上吉影字芝崎 71 番地外	集落跡	畑, 宅地	
388	佐才猿内遺跡	小美玉市佐才字猿内 835-7 番地外	集落跡	畑, 山林	
389	猿内遺跡	小美玉市佐才字猿内 831 番地外	集落跡	宅地, 山林	
390	佐才御館間遺跡	小美玉市佐才御館間 700-1 番地外	集落跡	畑, 山林	
391	御館間遺跡	小美玉市佐才御館間 703 番地外	集落跡	畑	
392	掛場遺跡	小美玉市佐才字掛場 687-1 番地外	集落跡	畑	
393	佐才掛場遺跡	小美玉市佐才字掛場 663 番地外	集落跡	畑, 宅地	
394	菜洗遺跡	小美玉市佐才字菜洗 649-1 番地外	集落跡	畑, 宅地	
395	中坪遺跡	小美玉市佐才字中坪 600 番地外	集落跡	畑, 宅地	
396	あんこう久保遺跡	小美玉市佐才字あんこう久保 166-10 番地外	集落跡	畑, 宅地	
397	仲佐才遺跡	小美玉市佐才字仲佐才 189-2 番地外	集落跡	畑, 宅地	
398	佐才仲佐才遺跡	小美玉市佐才字仲佐才 259-1 番地外	集落跡	畑, 宅地	
399	引越山遺跡	小美玉市佐才字引越山 131 番地外	集落跡	畑, 宅地	
400	佐才菜洗遺跡	小美玉市佐才字菜洗 115-3 番地外	集落跡	畑, 宅地	
401	菜洗南遺跡	小美玉市佐才字菜洗 406-10 番地外	集落跡	畑, 宅地	
402	佐才中峰遺跡	小美玉市佐才字中峰 35-7	集落跡	牧草地	
403	稲荷前遺跡	小美玉市里才字稲荷前 376 番地外	集落跡	畑, 宅地	
404	羽抜沢遺跡	小美玉市飯前字羽抜沢 446-1 番地外	集落跡	畑, 宅地	

注) 表中の NO. は図 4-31 の番号に対応する。

区域内の「○」は、対象事業実施区域内に存在する埋蔵文化財を示す。

出典: 「いばらきデジタルまっぷ」(令和 5 年 10 月閲覧 茨城県ホームページ)

表 4-65(14) 計画地及びその周辺における埋蔵文化財包蔵地（小美玉市/地点）

No.	遺跡名	所在地	遺跡の種別	現況	区域内 ^{注)}
405	龍王塚古墳	高崎 1964-3 外	古墳	山林	
406	恵比須古墳群	高崎字恵比須 813-1 外	古墳群	山林	
407	桜塚古墳	高崎字桜塚 573-1 外	古墳	墓地, 山林	
408	高崎城址	高崎 291-3 外	城館	宅地, 山林, 畑地, 果樹園	
409	部室貝塚	上玉里字平 245 外	貝塚	宅地, 畑地, 果樹園, 山林	
410	原山館跡	上玉里字居敷 504 外	城館	宅地, 畑地, 果樹園, 水田, 山林	
411	原山館跡	上玉里字居敷 504 外	城館	宅地, 畑地, 果樹園, 水田, 山林	
412	飯塚館跡	上玉里字飯塚 549-1 外	城館	宅地, 畑地, 果樹園, 荒地, 山林	
413	小松館跡	上玉里字小松 903-6 外	城館	畑地, 山林, 宅地	
414	松山前古墳	上玉里字松山前 894-1 外	古墳	畑地	
415	雷電山経塚	上玉里 1138-10	経塚	山林, 宅地	
416	舟塚古墳群	上玉里字山内 1187 外	古墳群	山林, 果樹園, 宅地, 畑地	
417	天神塚古墳	上玉里字天神 2258-3 外	古墳	山林	
418	木船塚古墳群	栗又四ヶ字船塚 1773-1 外	古墳群	畑地, 宅地	
419	笠松館跡(四箇村館跡)	栗又四ヶ 2193-1 外	城館	果樹園, 山林	
420	茶屋塚古墳群	栗又四ヶ字笠松 2194 外	古墳群	山林	
421	殿塚館跡(四箇村館跡)	栗又四ヶ 1854 外	城館	果樹園, 山林	
422	岩屋古墳	栗又四ヶ字岩屋 1314-1 外	古墳	畑地	
423	千部塚	栗又四ヶ字千部塚 1066-1 外	塚	墓地, 荒地	
424	宮後古墳群	栗又四ヶ字板根 922-1 外	古墳群	山林, 畑地, 果樹園	
425	鷲下古墳	栗又四ヶ字鷲下 498-1 外	古墳	山林	
426	折戸古墳	田木谷字折戸 78-2 外	古墳	荒地	
427	香取台稲荷古墳	田木谷字香取地内	古墳	果樹園	
428	取手山館跡	田木谷字鳥手 305-1 外	城館	山林, 果樹園, 畑地, 荒地	
429	山神古墳	羽鳥字金谷久保 544	古墳	山林	
430	神明塚古墳群	羽鳥字金久保 1253	古墳群	山林, 宅地	
431	小曾納経塚	小曾納字向山 237-1	塚	宅地	
432	花野井遺跡	中台字井戸向 600	塚	宅地	
433	岩屋権現古墳	竹原字天神 1495	古墳	宅地	
434	中台権現堂経塚群	中台字権現堂 550	経塚群	野球場	

注) 表中の NO. は図 4-31 の番号に対応する。

区域内の「○」は、対象事業実施区域内に存在する埋蔵文化財を示す。

出典: 「いばらきデジタルまっぷ」(令和 5 年 10 月閲覧 茨城県ホームページ)

表 4-65(15) 計画地及びその周辺における埋蔵文化財包蔵地（小美玉市/地点）

No.	遺跡名	所在地	遺跡の種別	現況	区域内 ^{注)}
435	中台経塚	中台字窪 460-4	経塚	緑地	
436	明生塚古墳	花野井字中台道 16	古墳	山林	
437	弓削砦跡	竹原字弓削 2267	城館跡	宅地(集落セ)	
438	高原城跡	竹原中郷字城之内 531-1 外	城館跡	畑, 山林	
439	富士館跡	竹原中郷字富士平 310	城館跡	畑, 山林	
440	平古墳群	竹原中郷字平 413 外	塚群	山林	
441	君ヶ塚古墳群	竹原中郷字君ヶ塚 338	古墳群	山林	
442	十三塚	竹原中郷字十三 1556-7	古墳	ゴルフ場	○
443	十一久保経塚群	竹原中郷字十一久保 1016-1 外	経塚群	山林	
444	三箇弁天経塚群	三箇字弁天 951-1	経塚群	ゴルフ場	
445	熊野権現古墳	三箇字熊野 880-2	古墳	畑	
446	宮田城跡	宮田字古屋ノ山	城館跡	山林	
447	大塚古墳	中延字大塚 225 番地外	古墳	山林	
448	中根城跡	中延字中館 1067-7	城館跡	畑, 山林	
449	中根山城跡	中延字宮久保地内	城館跡	畑, 宅地	
450	下田城跡	中延字八幡後 2156-1 番地外	城館跡	山林	
451	小川焼窯跡	小川 1731-1 外	窯跡	畑, 荒地	
452	本田古墳群	野田字中坪地内	古墳群	畑	
453	野田城跡	野田字堀の内 396 番地外	城館跡	畑, 山林	
454	大塚古墳	中野谷字大塚 48-1	古墳	雑草地	
455	明神塚古墳	小岩戸字源道地 777	古墳	山林	
456	鹿久保古墳群	小岩戸字鹿久保 1066-5	古墳群	山林, 宅地, 畑	
457	石堂古墳	小岩戸字石堂 1872	古墳	山林	
458	中峯遺跡	小岩戸字北原 1865	その他	工場	
459	塔ヶ塚古墳群	小岩戸字塔ヶ塚 1720-1 外	古墳群	工場及び畑	
460	石船古墳群	西郷地字石船 425 外	古墳群	山林	
461	行人台古墳群	西郷地字行人台 695-4	古墳群	畑	○
462	石船台古墳群	西郷地字石船台 444 外	古墳群	山林	
463	鶴田城跡	鶴田字要害 900-1 外	城館跡	畑, 宅地	○
464	蝶巣塚古墳群	鶴田字蝶巣塚 808 外	古墳群	山林	
465	堅倉砦跡	堅倉字大山 1702 外	城館跡	山林	○
466	六部塚	柴高字六部塚 659	塚	山林	
467	立開城跡	上吉影字冲向 454 番地外	城館跡	畑, 宅地	

注) 表中の NO. は図 4-31 の番号に対応する。

区域内の「○」は、対象事業実施区域内に存在する埋蔵文化財を示す。

出典: 「いばらきデジタルまっぷ」(令和 5 年 10 月閲覧 茨城県ホームページ)

表 4-65(16) 計画地及びその周辺における埋蔵文化財包蔵地（茨城町/範囲）

No.	遺跡名	所在地	遺跡の種別	現況	区域内 ^{注)}
468	後原遺跡	茨城町南川又後原 1047-1 外	包蔵地	工業団地	
469	離山遺跡	茨城町南川又離山 922 外	包蔵地	山林	
470	寺山遺跡	茨城町南川又台 396-1 外	包蔵地	畑, 山林	
471	宮前遺跡	茨城町南栗崎宮前 625 外	包蔵地	畑, 山林, 果樹園	
472	親塚古墳	茨城町南栗崎原 1011 外	集落, 塚, 墓跡	工業団地	
473	原遺跡	茨城町南栗崎原 944 外	包蔵地	畑, 山林	
474	宮前古墳群	茨城町南栗崎西タリ 593 外	古墳群	山林	
475	南小割遺跡	茨城町駒渡南小割 434-1 外	集落跡, 墓跡	工業団地	
476	栗山遺跡	茨城町木部栗山 597 外	包蔵地	畑, 水田, 山林, 宅地	
477	諏訪神社古墳群	茨城町木部字諏訪 458 外	古墳群	畑, 山林	
478	葉山下古墳群	茨城町木部字葉山 1734 外	古墳群	山林	
479	木部十三塚	茨城町木部十三塚 1390 外	塚	山林	
480	松の木遺跡	茨城町木部松ノ木 791 外	包蔵地	畑	
481	仲野場遺跡	茨城町上飯沼仲野場 485 外	包蔵地	山林, 果樹園	
482	見取遺跡	茨城町上飯沼見取 137 外	包蔵地	畑, 山林, 宅地	
483	寺台遺跡	茨城町上飯沼寺台 929 外	包蔵地	畑	
484	どうろく神塚古墳群	茨城町上飯沼字十三塚 1149 外	古墳群	果樹園, 墓地	
485	後口原遺跡	茨城町野曾北山 1608-2 外	生活跡, 散布地	自動車道	
486	権現堂遺跡	茨城町野曾権現堂 1377 外	包蔵地, 古墳, 墓跡	自動車道, 畑, 果樹園	
487	台畑遺跡	茨城町飯沼台畑 592 外	包蔵地	畑	
488	飯沼古墳群	茨城町飯沼字向井谷 521 外	古墳群	山林	
489	高山遺跡	茨城町下土師高山 1832 外	包蔵地	果樹園	
490	小山台古墳群	茨城町下土師小山台 1749 外	古墳群	山林	
491	小山台遺跡	茨城町下土師小山台 1774 外	包蔵地	畑, 山林, 果樹園	
492	面山遺跡	茨城町下土師面山 1845 外	包蔵地	畑, 山林, 果樹園	
493	下土師遺跡	茨城町下土師天神前 2025 外	包蔵地	畑, 果樹園	
494	面山東遺跡	茨城町下土師面山 1860 外	集落跡	畑, 山林, 果樹園	
495	下土師東遺跡	茨城町下土師東山 2327 外	包蔵地	畑, 果樹園	
496	高山古墳群	茨城町下土師東山 2302 外	古墳群	畑, 山林	
497	宍戸山遺跡	茨城町小幡板橋 911 外	包蔵地	畑, 山林	
498	小幡第二古墳群	茨城町小幡権現坂 1030-1 外	古墳群	山林, 果樹園	
499	千貫桜遺跡	茨城町小幡堺田 2523-24 外	包蔵地	駐車場	
500	北山東遺跡	茨城町小幡北山 2765-5 外	包蔵地	畑, 山林	
501	北山南遺跡	茨城町小幡北山 2735-35 外	包蔵地	畑	
502	桜峯遺跡	茨城町小幡桜峯 2731-18 外	包蔵地	畑, 山林	

注) 表中の NO. は図 4-31 の番号に対応する。

区域内の「○」は、対象事業実施区域内に存在する埋蔵文化財を示す。

出典: 「いばらきデジタルまっぷ」(令和 5 年 10 月閲覧 茨城県ホームページ)

表 4-65(17) 計画地及びその周辺における埋蔵文化財包蔵地（茨城町/範囲）

No.	遺跡名	所在地	遺跡の種別	現況	区域内 ^{注)}
503	藤山東遺跡	茨城町小幡藤山 2550-1 外	包蔵地	畑, 果樹園	
504	小幡第一古墳	茨城町小幡藤山 2549	古墳	畑	
505	藤山遺跡	茨城町小幡藤山 2474-1 外	包蔵地	山林	
506	矢連西遺跡	茨城町小幡矢連 2566-1 外	包蔵地	畑	
507	矢連南遺跡	茨城町小幡桜峯 2684-2 外	包蔵地	畑, 山林	
508	山ノ崎城跡	茨城町小幡山ノ崎 2381-1 外	城館跡	山林, 畑, 宅地	
509	諏訪山塚群	茨城町小幡字諏訪山 2319	塚	山林	
510	諏訪山遺跡	茨城町小幡諏訪山 2330-24	包蔵地	畑	
511	仲丸遺跡	茨城町奥谷仲丸 1602 外	包蔵地	畑, 果樹園	
512	赤坂南坪遺跡	茨城町奥谷南坪 901 外	包蔵地	畑, 水田, 果樹園, 学校用地	
513	坊前古墳群	茨城町奥谷阿弥陀堂 1478-1 外	古墳群	山林	
514	富士山遺跡	茨城町奥谷上成沢 1882 外	包蔵地	畑	
515	明七遺跡	茨城町秋葉宮久保 300-3 外	包蔵地	山林, 荒地	
516	久根後遺跡	茨城町秋葉久根後 174 外	包蔵地	畑	
517	島田境遺跡	茨城町秋葉島田境 370-5 外	包蔵地	畑, 山林	
518	入分付堀遺跡	茨城町秋葉入分付 1144-1 外	その他	山林	
519	池ノ入遺跡	茨城町南島田香取 411 外	包蔵地	畑	
520	宮下遺跡	茨城町南島田宮下 342-4 外	包蔵地	畑	
521	神谷遺跡	茨城町神谷薬師堂 405 外	包蔵地	畑, 宅地	
522	神谷古墳群	茨城町神谷ふじ山 208 外	古墳群	山林, ゴルフ場	
523	大峯遺跡	茨城町神谷大峯 201-16 外	集落跡	ゴルフ場	
524	坂東西遺跡	茨城町鳥羽田坂東 276-10 外	包蔵地	畑	
525	鳥羽田城跡	茨城町鳥羽田杉下 683-3 外	城館跡	ゴルフ場	
526	大道西遺跡	茨城町城之内大道西 300 外	包蔵地	畑, 宅地	
527	上原遺跡	茨城町生井沢上原 562-31 外	包蔵地	畑, 山林	
528	北原遺跡	茨城町生井沢北原 195 外	包蔵地	畑, 山林	
529	下原遺跡	茨城町生井沢下原 489-4 外	包蔵地	畑	
530	岸高山遺跡	茨城町生井沢岸高山 482-10 外	包蔵地	畑, 山林	
531	堂越遺跡	茨城町生井沢堂越 450 外	包蔵地	畑	
532	堂下遺跡	茨城町下雨ヶ谷堂下 311 外	包蔵地	畑	
533	前新堀 B 遺跡	茨城町小幡字藤山 2525-39 外	城館跡	山林	
534	前新堀 B 遺跡	茨城町小幡字藤山 2525-39 外	城館跡	山林	

注) 表中の NO. は図 4-31 の番号に対応する。

区域内の「○」は、対象事業実施区域内に存在する埋蔵文化財を示す。

出典: 「いばらきデジタルまっぷ」(令和 5 年 10 月閲覧 茨城県ホームページ)

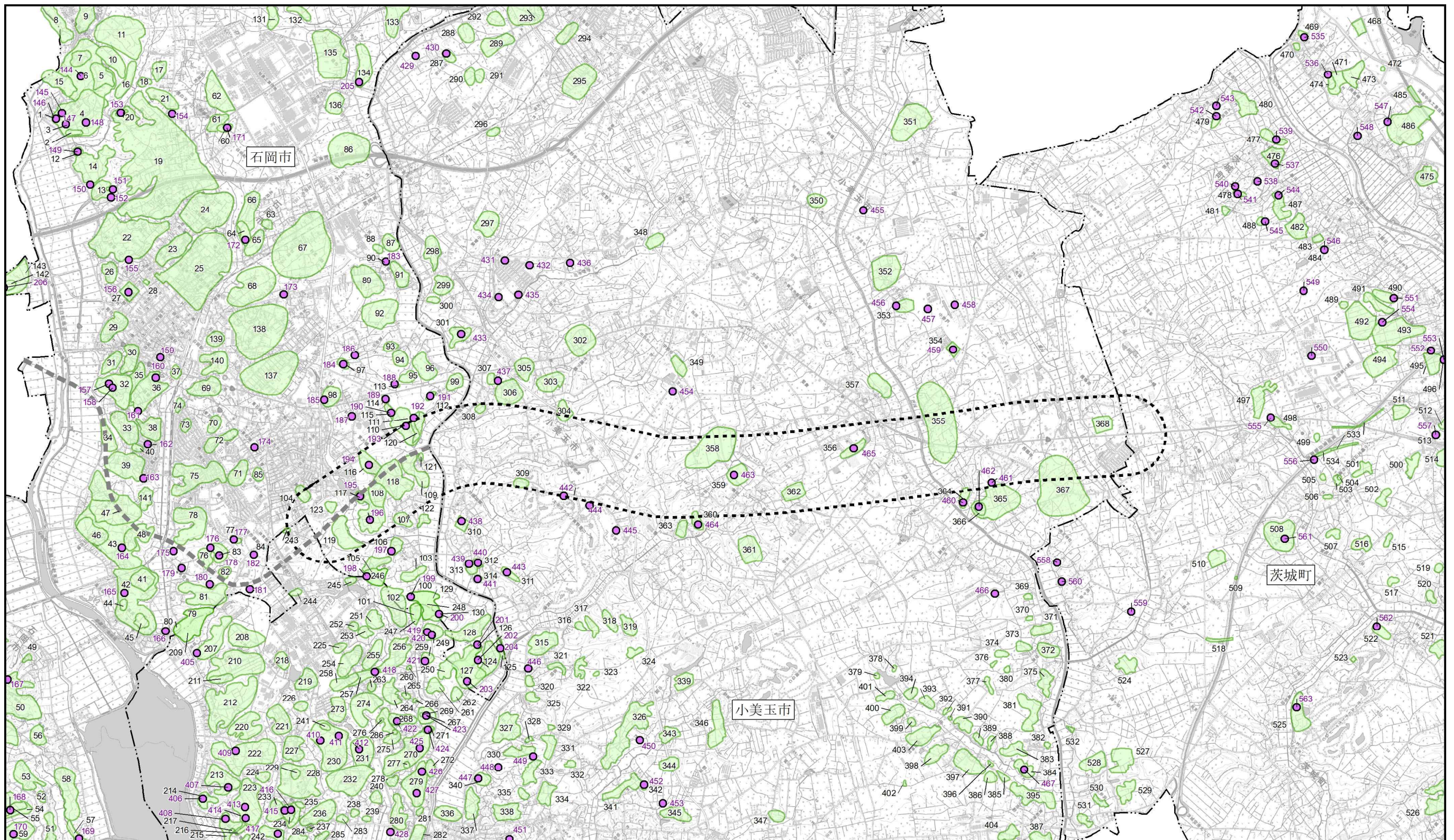
表 4-65(18) 計画地及びその周辺における埋蔵文化財包蔵地（茨城町/地点）

No.	遺跡名	所在地	遺跡の種別	現況	区域内 ^{注)}
535	愛宕山古墳群	茨城町南川又離山 923-2 外	古墳群	山林	
536	宮前古墳群	茨城町南栗崎西夕リ 593 外	古墳群	山林	
537	栗山古墳群	茨城町木部字栗山 598 外	古墳群	山林, 果樹園	
538	御殿場古墳	茨城町木部字御殿場 1230	古墳	山林	
539	諏訪神社古墳群	茨城町木部字諏訪 458 外	古墳群	畑, 山林	
540	中丸古墳	茨城町木部字中丸 1714-2	古墳	山林	
541	葉山下古墳群	茨城町木部字葉山 1734 外	古墳群	山林	
542	木部十三塚	茨城町木部十三塚 1390 外	塚	山林	
543	立山古墳群	茨城町木部立山 1409-1 外	古墳群	山林	
544	神明塚古墳	茨城町飯沼字坂下 577	古墳	山林	
545	飯沼古墳群	茨城町飯沼字向井谷 521 外	古墳群	山林	
546	どうろく神塚古墳群	茨城町上飯沼字十三塚 1149 外	古墳群	果樹園, 墓地	
547	金比羅古墳	茨城町野曾新塚下 1122	古墳	畑	
548	西郷古墳群	茨城町野曾西郷 769	古墳群	山林	
549	東原古墳	茨城町下飯沼字東原 960-1	古墳	山林	
550	ぼたん塚古墳	茨城町下土師高山 1982	古墳	工場敷地	
551	小山台古墳群	茨城町下土師小山台 1749 外	古墳群	山林	
552	東山稲荷古墳	茨城町下土師東稲荷山 1446 外	古墳	畑	
553	高山古墳群	茨城町下土師東山 2302 外	古墳群	畑, 山林	
554	富士山古墳	茨城町下土師富士山 1702-2	古墳	山林	
555	小幡第二古墳群	茨城町小幡権現坂 1030-1 外	古墳群	山林, 果樹園	
556	藤山塚	茨城町小幡藤山 2474-4	塚	荒地	
557	坊前古墳群	茨城町奥谷阿弥陀堂 1478-1 外	古墳群	山林	
558	住吉山古墳	茨城町上雨ヶ谷住吉山 715	古墳	山林	
559	上雨ヶ谷十三塚	茨城町上雨ヶ谷十三塚 819-3 外	塚	山林	
560	中峯古墳	茨城町上雨ヶ谷中峯 607	古墳	山林	
561	山ノ崎城跡	茨城町小幡山ノ崎 2381-1 外	城館跡	山林, 畑, 宅地	
562	神谷古墳群	茨城町神谷ふじ山 208 外	古墳群	山林, ゴルフ場	
563	鳥羽田城跡	茨城町鳥羽田杉下 683-3 外	城館跡	ゴルフ場	

注) 表中の NO. は図 4-31 の番号に対応する。


区域内の「○」は、対象事業実施区域内に存在する埋蔵文化財を示す。

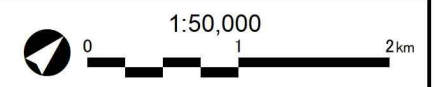
出典: 「いばらきデジタルまっぷ」(令和 5 年 10 月閲覧 茨城県ホームページ)



凡例

- 対象事業実施区域
- 千代田石岡バイパス
- 行政界

 埋蔵文化財包蔵地



出典：「いばらきデジタルまっぷ」（令和5年10月閲覧 茨城県ホームページ）

図 4-31 調査区域における埋蔵文化財包蔵地位置図

(14) 都市計画法の規定により定められた用途地域

調査区域には、「都市計画法」（昭和 43 年 6 月 15 日法律第 100 号）第 8 条第 1 項第 1 号の規定により定められた都市計画用途地域が指定されています。

用途地域の指定状況は、表 4-66 及び図 4-32 に示すとおりです。

表 4-66 都市計画用途地域の指定状況

(単位 : ha)

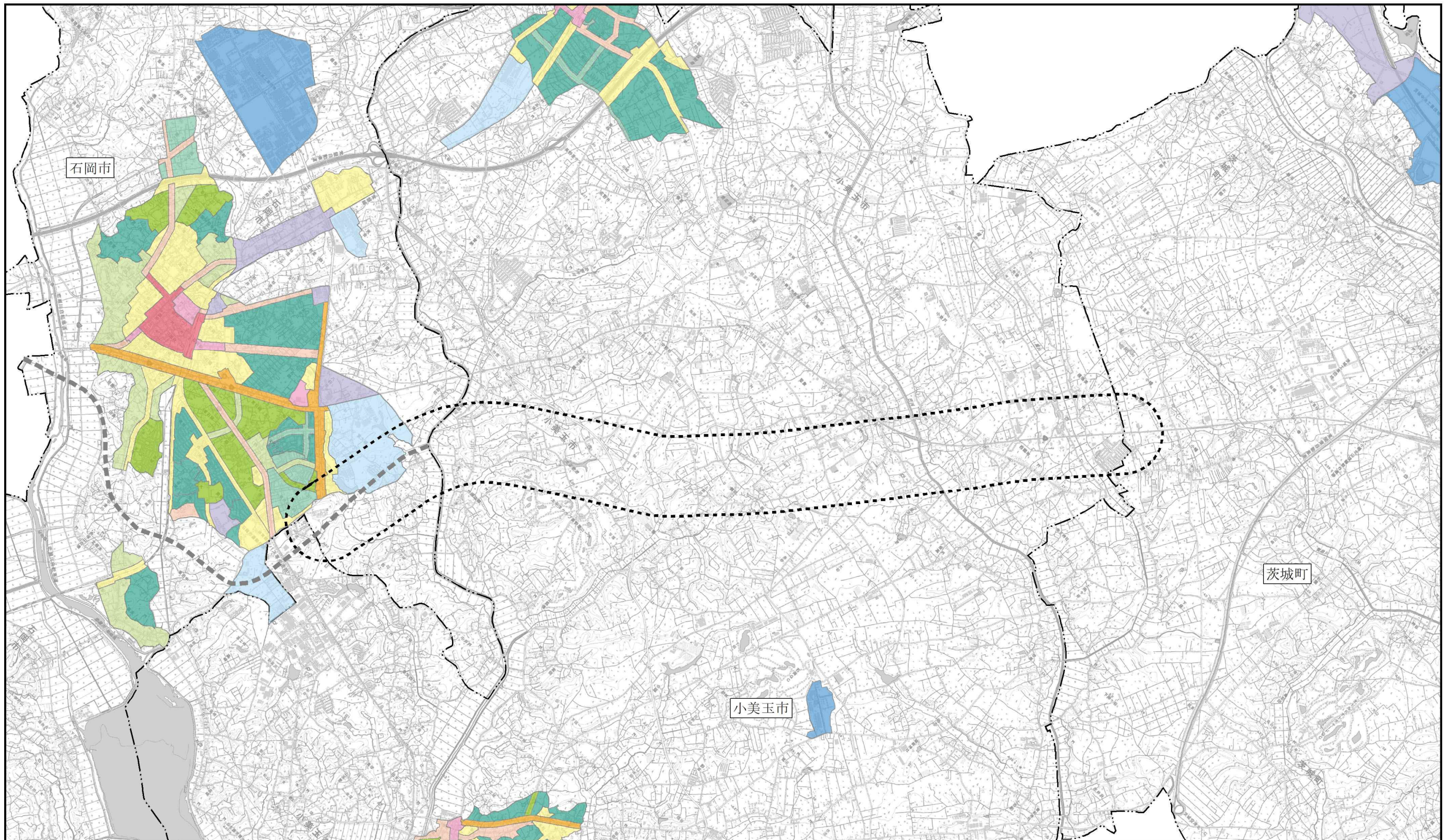
都市計画区域名		石岡	小美玉	水戸・勝田
市町村名		石岡市	小美玉市	茨城町
都市計画区域		6,331	—	12,164
市街化区域		1,410	—	503
市街化調整区域		4,921	—	11,661
用途地域	第 1 種低層住居専用地域	239	268	116
	第 2 種低層住居専用地域	59	15	9.4
	第 1 種中高層住居専用地域	138	14	4.8
	第 2 種中高層住居専用地域	163	0.0	0.0
	第 1 種住居地域	239	81	61
	第 2 種住居地域	69	39	28
	準住居地域	57	11	6.0
	田園住居地域	0	0	0
	近隣商業地域	24	12	15
	商業地域	37	0.0	0.0
	準工業地域	72	0.0	109
	工業地域	146	52	47
	工業専用地域	166	20	114
用途地域合計		1,410	512	510

注 1) 「—」: 小美玉市は、非線引き都市計画区域である。

注 2) 面積 10ha 未満の箇所は、小数点第 1 位、面積 10ha 以上の箇所・小計値は整数値で標記する。

注 3) 各用途地域の値を足し合わせても、用途地域合計の値に一致しない場合がある。

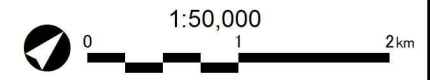
出典: 「都市計画データ」(令和 5 年 3 月 31 日 茨城県都市局都市計画課)



凡例

- 対象事業実施区域
- 千代田石岡バイパス
- 行政界

- | | |
|--|--|
| <ul style="list-style-type: none"> ■ 第一種低層住居専用地域 ■ 第二種低層住居専用地域 ■ 第一種中高層住居専用地域 ■ 第二種中高層住居専用地域 ■ 第一種住居地域 ■ 第二種住居地域 | <ul style="list-style-type: none"> ■ 準住居地域 ■ 近隣商業地域 ■ 商業地域 ■ 準工業地域 ■ 工業地域 ■ 工業専用地域 |
|--|--|



出典：「石岡市都市計画図」（令和5年3月 石岡市）
 「小美玉市都市計画図」（平成29年3月 小美玉市都市整備課）
 「茨城町都市計画図」（令和4年3月 茨城町）

図 4-32 用途地域の指定状況