

みんなで進めよう
茨城農業改革



茨城県

京浜地域卸売市場の概要と 茨城県産青果物の入荷状況

平成 29 年版

茨城県農産物販売推進東京本部

目 次

1. 京浜地域主要卸売市場における卸売会社の青果物取扱実績	1
1) 卸売会社の市場別取扱実績	1
2) 卸売会社の青果物取扱実績	5
① 青果物の取扱数量	
② 青果物の取扱金額	
③ 青果物の平均価格	
3) 本県出荷分の青果物取扱高推移	11
2. 東京都中央卸売市場における青果物の取扱実績	12
1) 青果物の年次別取扱実績	12
① 青果物の取扱総数(入荷数量と金額)	
② 年次別・品目別の取扱実績	
2) 出荷県別の取扱実績	15
① 出荷県別の青果物取扱実績	
② 出荷地域別の取扱数量の推移	
③ 出荷県順位別の年間取扱実績	
3) 茨城県出荷分の取扱実績	20
① 本県出荷主要品目の取扱実績(平成 29 年)	
② 本県出荷青果物の月別・品目別取扱実績	
③ 本県主要出荷青果物の価格実態	
④ 本県出荷青果物の取扱高推移	
3. 青果物流通関連資料	25
1) 青果物の消費動向(家計調査年報から)	25
① 青果物の購入から見た消費動向	
② 主な品目の生鮮野菜・果物に占める購入割合	
③ 主な品目の一人当たり月別購入推移	
2) 都区部における卸売・小売価格	34
3) 都中央卸売市場の青果物取扱の割合	35
参考資料: 京浜地域の卸売市場配置と青果物流通の経路	36
1) 京浜地域の主な卸売市場の配置	36
2) 卸売業者等の役割と青果物の主な流通経路	37
3) 各卸売市場の事業者等一覧	38
① 東京都中央卸売市場の卸売業者	
② 首都圏のその他中央卸売市場の卸売業者	
③ 主な地方卸売市場(類似業者を含む)の卸売業者	
④ 大田市場への交通アクセス等	

1. 京浜地域主要卸売市場における卸売会社の青果物取扱実績

1) 卸売会社の市場別取扱実績

京浜地域の主要卸売市場における青果物の取扱実績については、下記の中央卸売市場及びその他周辺市場等（地方卸売市場）への照会により得られたデータ（平成30年1月～2月に実施）を基に整理したものである。

青果物の取扱実績データ（数量・金額）の経年比較については、この間の卸売会社数の増減もあることから留意が必要である。

【下記卸売市場への照会を基に“京浜地域主要卸売市場の青果物取扱実績”を整理】

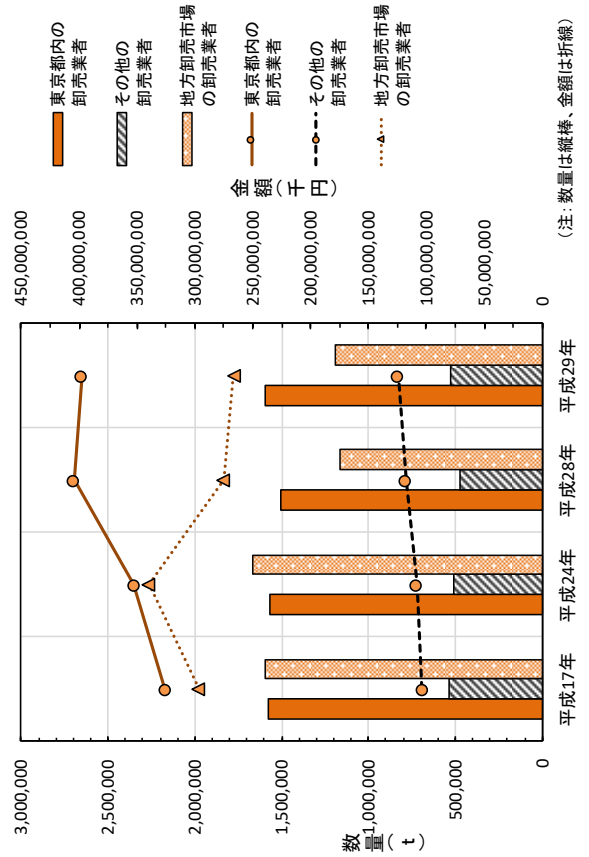
中央卸売市場（計15社）	
東京都 11社	東京シティ青果(株)、東京青果(株)、東京荏原青果(株)、東京神田青果(株)、東京千住青果(株)本社、東京千住青果(株)葛飾支社・板橋支社、東京富士青果(株)、東京荏原ベジフル(株)、東京豊島青果(株)、東京新宿ベジフル(株)、東京豊島青果(株)豊島本社
神奈川 2社	金港青果(株)、横浜丸中青果(株)本社・横浜丸中青果(株)南部支社
川崎 1社	東一川崎中央青果(株)
宇都宮 1社	東一字都宮青果(株)
その他周辺市場（地方卸売市場）等（計21社）	
東京都 3社	東京多摩青果(株)、東京八王子青果(株)、東京促成青果(株)
神奈川県 2社	神奈川青果(株)、JA全農青果センター(株)神奈川センター
千葉県 5社	長印船橋青果(株)、千葉青果(株)、東京千住青果(株)東葛支社、東京シティ青果(株)千葉支社柏市場、長印市川青果(株)
埼玉県 6社	浦和中央青果市場(株)、(株)大宮中央青果市場、埼玉県中央青果(株)、(株)熊谷青果市場、さいたま春日部市場(株)、JA全農青果センター(株)東京センター
群馬県 3社	前橋青果(株)、ぐんま県央青果(株)、桐生青果(株)
茨城県 2社	水戸中央青果(株)、茨城県大同青果(株)

ア. 京浜地域内市場における各卸売会社の全取扱数量及び金額

区分	数量 (t)					金額 (千円)							
	平成17年 2005	平成24年 2012	平成28年 2016	平成29年 2017	対H24年 比 (%)	対前年 比 (%)	平成17年 2005	平成24年 2012	平成28年 2016	平成29年 2017	対H24年 比 (%)	対前年 比 (%)	
中央卸売市場	東京都内の卸売業者	野菜	1,572,124	1,506,597	1,596,215	101.5	105.9	326,008,418	352,622,516	404,620,557	397,948,008	112.9	98.4
		果実	577,021	472,870	454,751	96.2	104.5	168,854,161	158,626,392	176,372,936	182,994,924	115.4	103.8
		計	2,155,361	2,044,994	2,050,966	100.3	105.6	494,862,579	511,248,908	580,993,493	580,942,932	113.6	100.0
地方卸売市場 (その他周辺市場等)	その他の卸売業者	野菜	532,363	509,295	471,942	103.3	111.4	103,398,527	108,076,767	117,554,243	124,506,381	115.2	105.9
		果実	210,302	167,354	117,878	73.9	104.8	52,736,959	47,590,649	42,345,934	43,657,941	91.7	103.1
		計	742,665	676,649	589,820	64.7	110.1	156,135,486	155,667,416	159,900,177	168,164,322	108.0	105.2
合計 (全体)	地方卸売市場 の卸売業者 (その他周辺市場等)	野菜	1,591,967	1,666,610	1,193,678	71.6	102.4	296,915,728	340,261,353	275,319,563	266,484,702	78.3	96.8
		果実	539,772	460,422	301,094	64.7	98.9	136,155,772	135,780,707	106,003,065	105,118,172	77.4	99.2
		計	2,131,739	2,127,032	1,491,548	70.1	101.7	433,071,500	476,042,060	381,322,628	371,602,874	78.1	97.5
合計 (全体)	合計 (全体)	野菜	3,702,670	3,748,029	3,144,625	88.5	105.4	726,322,673	800,960,636	797,494,363	788,939,091	98.5	98.9
		果実	1,327,095	1,100,646	853,956	79.6	102.6	357,746,892	341,997,748	324,721,935	331,771,037	97.0	102.2
		計	5,029,765	4,848,675	3,998,581	86.5	104.8	1,084,069,565	1,142,958,384	1,122,216,298	1,120,710,128	98.1	99.9

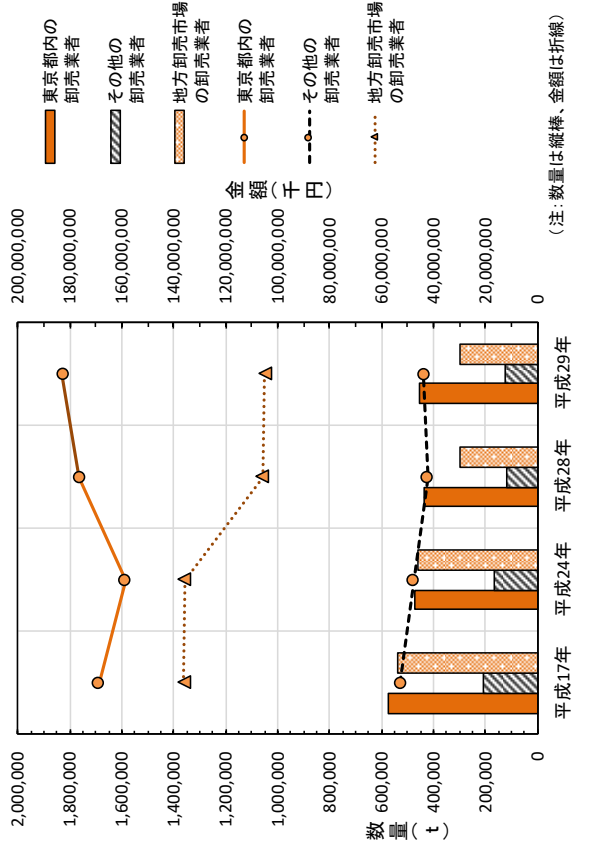
(資料: “青果物の取扱実績数値” は、京浜地域主要卸売市場の各卸売会社への照会を基に整理)

【卸売会社の“野菜”の全取扱数量及び金額】



(注: 数量は縦棒、金額は折線)

【卸売会社の“果実”の全取扱数量及び金額】



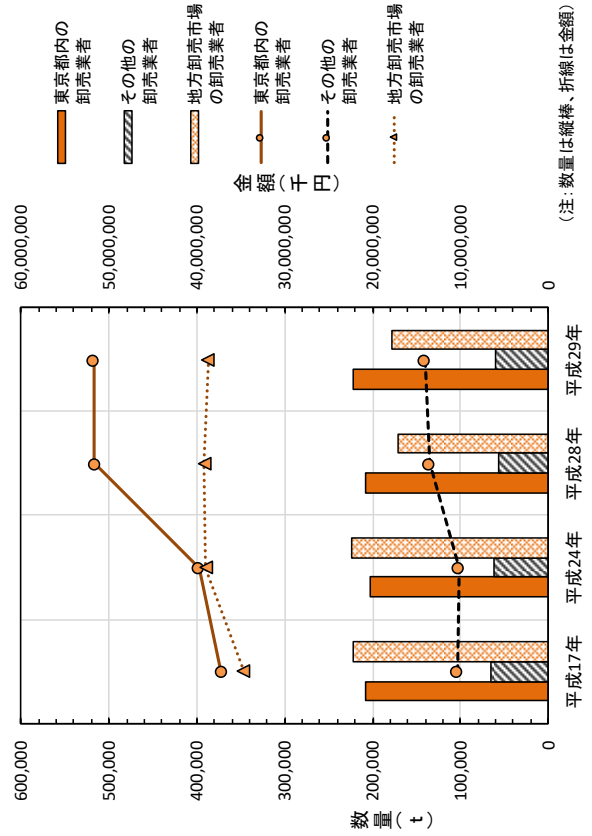
(注: 数量は縦棒、金額は折線)

イ. 京浜地域内市場における各卸売会社の茨城県産取扱数量及び金額

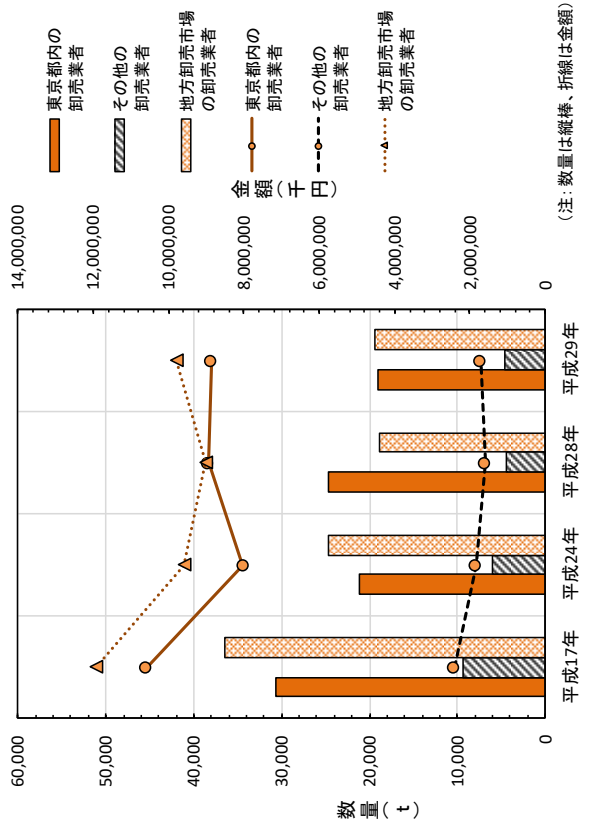
区分	数量 (t)					金額 (千円)								
	平成17年 2005	平成24年 2012	平成28年 2016	平成29年 2017	対H24年 比 (%)	対前年 比 (%)	平成17年 2005	平成24年 2012	平成28年 2016	平成29年 2017	対H24年 比 (%)	対前年 比 (%)		
中央卸売市場	東京都内の卸売業者	野菜	207,803	202,485	207,332	221,599	109.4	106.9	37,182,326	39,817,307	51,616,484	51,786,249	130.1	100.3
		果実	30,638	21,077	24,688	19,051	90.4	77.2	10,594,614	8,020,021	8,961,119	8,867,241	110.6	99.0
		計	238,441	223,562	232,020	240,650	107.6	103.7	47,776,940	47,837,328	60,577,603	60,653,490	126.8	100.1
地方卸売市場 (その他周辺市場等)	その他の卸売業者	野菜	66,336	61,805	55,819	59,755	96.7	107.1	10,334,517	10,157,316	13,583,011	14,079,073	138.6	103.7
		果実	9,289	6,055	4,507	4,530	74.8	100.5	2,426,974	1,843,772	1,603,875	1,717,406	93.1	107.1
		計	75,625	67,860	60,326	64,285	94.7	106.6	12,761,491	12,001,088	15,186,886	15,796,479	131.6	104.0
合計 (全体)	地方卸売市場 の卸売業者	野菜	222,158	224,124	170,819	178,208	79.5	104.3	34,695,817	39,008,078	39,186,646	38,745,232	99.3	98.9
		果実	36,404	24,666	18,894	19,423	78.7	102.8	11,933,856	9,594,860	9,008,851	9,785,529	102.0	108.6
		計	258,562	248,790	189,713	197,631	79.4	104.2	46,629,673	48,602,938	48,195,497	48,530,761	99.9	100.7
合計 (全体)	東京都内の卸売業者	野菜	496,297	488,414	433,970	459,562	94.1	105.9	82,212,660	88,982,701	104,386,141	104,610,554	117.6	100.2
		果実	76,331	51,798	48,089	43,004	83.0	89.4	24,955,444	19,458,653	19,573,845	20,370,176	104.7	104.1
		計	572,628	540,212	482,059	502,566	93.0	104.3	107,168,104	108,441,354	123,959,986	124,980,730	115.3	100.8

(資料: “青果物の取扱実績数値” は、京浜地域主要卸売市場の各卸売会社への照会を基に整理)

【卸売会社の茨城県産“野菜”の全取扱数量及び金額】



【卸売会社の茨城県産“果実”の全取扱数量及び金額】

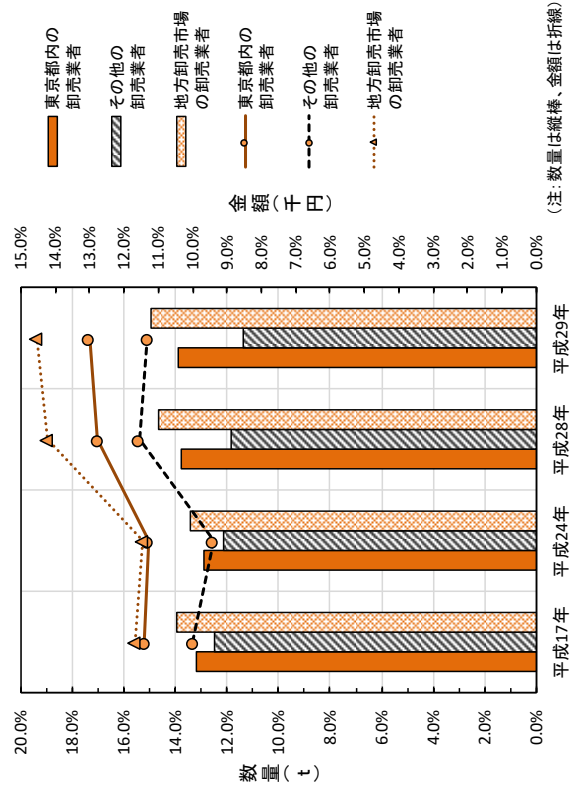


ウ. 京浜地域内市場における各卸売会社の茨城県産取扱占有率(シェア)

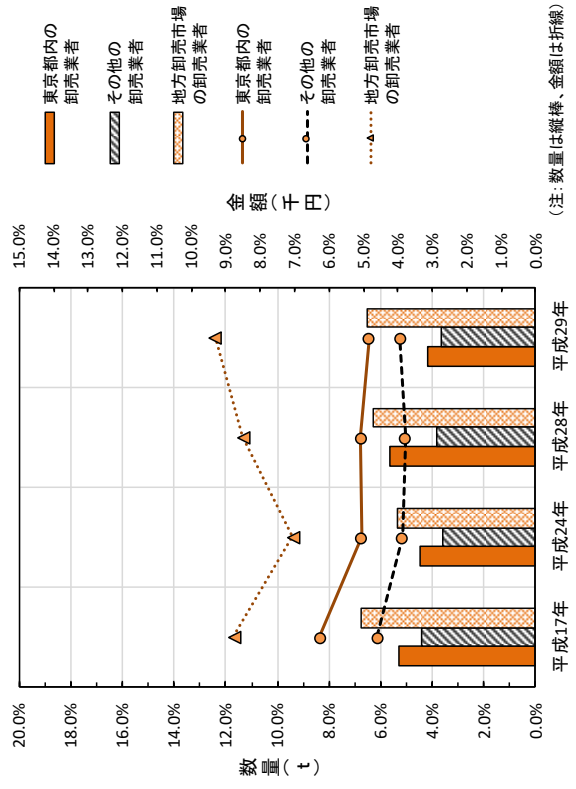
区分	数量 (t)					金額 (千円)						
	平成17年 2005	平成24年 2012	平成28年 2016	平成29年 2017	対H24年 増減	平成17年 2005	平成24年 2012	平成28年 2016	平成29年 2017	対H24年 増減	対前年 増減	
中央卸売市場	野菜	13.2%	12.9%	13.8%	13.9%	0.1%	11.4%	11.3%	12.8%	13.0%	1.7%	0.3%
	果実	5.3%	4.5%	5.7%	4.2%	-1.5%	6.3%	5.1%	5.1%	4.8%	-0.2%	-0.2%
	計	11.1%	10.9%	12.0%	11.7%	0.8%	9.7%	9.4%	10.4%	10.4%	1.1%	0.0%
その他の卸売業者	野菜	12.5%	12.1%	11.8%	11.4%	-0.8%	10.0%	9.4%	11.6%	11.3%	1.9%	-0.2%
	果実	4.4%	3.6%	3.8%	3.7%	0.0%	4.6%	3.8%	3.8%	0.1%	0.1%	0.1%
	計	10.2%	10.0%	10.2%	9.9%	-0.1%	8.2%	7.7%	9.5%	9.4%	1.7%	-0.1%
地方卸売市場 (その他周辺市場等)	野菜	14.0%	13.4%	14.6%	14.9%	0.3%	11.7%	11.5%	14.2%	14.5%	3.1%	0.3%
	果実	6.7%	5.4%	6.3%	6.5%	0.2%	8.8%	7.1%	8.5%	9.3%	2.2%	0.8%
	計	12.1%	11.7%	12.9%	13.3%	0.3%	10.8%	10.2%	12.6%	13.1%	2.9%	0.4%
合計 (全体)	野菜	13.4%	13.0%	13.8%	13.9%	0.1%	11.3%	11.1%	13.1%	13.3%	2.2%	0.2%
	果実	5.8%	4.7%	5.6%	4.9%	-0.7%	7.0%	5.7%	6.0%	6.1%	0.5%	0.1%
	計	11.4%	11.1%	12.1%	12.0%	0.8%	9.9%	9.5%	11.0%	11.2%	1.7%	0.1%

(資料: “青果物の取扱実績数値” は、京浜地域主要卸売市場の各卸売会社への照会を基に整理)

【卸売会社の茨城県産“野菜”の占有率】



【卸売会社の茨城県産“果実”の占有率】



2) 卸売会社の青果物取扱実績

①青果物の取扱数量

ア. 野菜の取扱数量（総数・茨城県出荷分）

(単位：t、%)

品目名	総取扱数量					茨城県出荷分の取扱数量					茨城県占有率			
	平成24年 (t)	平成28年 (t)	平成29年 (t)	対24年 比(%)	対前年 比(%)	平成24年 (t)	平成28年 (t)	平成29年 (t)	対24年 比(%)	対前年 比(%)	24年 (%)	28年 (%)	29年 (%)	29-24年
はくさい	262,767	222,334	239,795	91.3	107.9	148,252	123,861	126,253	85.2	101.9	56.4	55.7	52.7	△ 3.8
だいこん	327,838	273,463	292,345	89.2	106.9	14,564	11,624	14,089	96.7	121.2	4.4	4.3	4.8	0.4
にんじん	212,768	183,786	192,859	90.6	104.9	10,571	9,076	9,265	87.6	102.1	5.0	4.9	4.8	△ 0.2
さといも	24,095	17,278	16,641	69.1	96.3	604	374	350	58.0	93.6	2.5	2.2	2.1	△ 0.4
ばれいしょ類	225,908	165,130	181,567	80.4	110.0	7,810	8,782	8,661	110.9	98.6	3.5	5.3	4.8	1.3
たまねぎ	335,068	299,867	320,736	95.7	107.0	720	1,049	1,344	186.7	128.2	0.2	0.3	0.4	0.2
キャベツ類	492,027	424,450	452,905	92.0	106.7	32,539	35,803	40,821	125.5	114.0	6.6	8.4	9.0	2.4
ほうれんそう	45,716	37,850	38,879	85.0	102.7	6,848	8,696	10,660	155.7	122.6	15.0	23.0	27.4	12.4
ねぎ	123,943	103,337	104,031	83.9	100.7	27,009	22,246	22,600	83.7	101.6	21.8	21.5	21.7	△ 0.1
レタス類	230,018	198,807	199,054	86.5	100.1	47,782	42,392	43,915	91.9	103.6	20.8	21.3	22.1	1.3
サニーレタス	16,707	18,084	19,013	113.8	105.1	4,188	4,387	4,692	112.0	107.0	25.1	24.3	24.7	△ 0.4
グリーンリーフ	10,503	11,441	12,017	114.4	105.0	2,502	2,799	2,937	117.4	104.9	23.8	24.5	24.4	0.6
その他レタス	202,808	169,282	169,282	83.5	100.0	41,092	35,207	36,285	88.3	103.1	20.3	20.8	21.4	1.2
きゅうり	200,063	164,659	167,256	83.6	101.6	14,334	12,610	13,242	92.4	105.0	7.2	7.7	7.9	0.8
なす	82,682	69,492	73,009	88.3	105.1	5,134	4,854	5,027	97.9	103.6	6.2	7.0	6.9	0.7
トマト	199,817	169,818	180,147	90.2	106.1	13,914	10,658	11,621	83.5	109.0	7.0	6.3	6.5	△ 0.5
ピーマン	54,168	46,134	47,893	88.4	103.8	25,754	21,570	22,628	87.9	104.9	47.5	46.8	47.2	△ 0.3
生しいたけ	17,367	13,799	14,764	85.0	107.0	202	73	65	32.3	88.9	1.2	0.5	0.4	△ 0.7
ごぼう	23,438	16,617	17,496	74.6	105.3	3,645	2,550	1,925	52.8	75.5	15.6	15.3	11.0	△ 4.6
れんこん	18,474	14,922	14,949	80.9	100.2	15,773	13,224	12,654	80.2	95.7	85.4	88.6	84.7	△ 0.7
かんしょ	85,807	74,679	77,209	90.0	103.4	35,800	33,634	36,129	100.9	107.4	41.7	45.0	46.8	5.1
ながいも	27,563	24,091	21,171	76.8	87.9	1,235	1,308	1,524	123.4	116.5	4.5	5.4	7.2	2.7
とうもろこし	33,484	28,719	30,822	92.0	107.3	4,605	4,877	5,052	109.7	103.6	13.8	17.0	16.4	2.6
切みつば	128	73	66	51.4	90.2	90	54	50	55.1	92.2	70.3	73.7	75.3	5.0
糸みつば	4,525	3,820	3,897	86.1	102.0	693	601	696	100.4	115.7	15.3	15.7	17.8	2.5
根みつば	498	301	221	44.3	73.3	221	164	105	47.5	64.0	44.4	54.5	47.6	3.2
にら	23,630	19,415	18,487	78.2	95.2	5,687	5,053	5,091	89.5	100.7	24.1	26.0	27.5	3.5
せり	994	762	713	71.7	93.5	744	627	547	73.5	87.1	74.8	82.3	76.7	1.9
チンゲンサイ	13,527	10,295	10,271	75.9	99.8	8,614	7,085	7,153	83.0	101.0	63.7	68.8	69.6	6.0
かぼちゃ	86,460	65,296	64,545	74.7	98.8	4,062	2,952	2,505	61.7	84.8	4.7	4.5	3.9	△ 0.8
いんげん	8,779	6,619	6,435	73.3	97.2	643	493	464	72.2	94.2	7.3	7.4	7.2	△ 0.1
ミニトマト	41,397	40,732	45,743	110.5	112.3	4,535	4,062	3,972	87.6	97.8	11.0	10.0	8.7	△ 2.3
おおば	2,747	2,144	2,161	78.7	100.8	548	438	432	78.8	98.5	19.9	20.5	20.0	0.0
エシャレット	1,012	767	716	70.7	93.3	647	530	477	73.7	90.0	63.9	69.1	66.6	2.7
マッシュルーム	1,966	2,290	2,365	120.3	103.3	635	643	658	103.6	102.3	32.3	28.1	27.8	△ 4.5
カリフラワー	8,294	5,118	6,282	75.7	122.7	1,134	737	1,404	123.8	190.5	13.7	14.4	22.3	8.7
セルリー	20,571	16,586	16,877	82.0	101.8	935	982	963	103.0	98.1	4.5	5.9	5.7	1.2
ブロッコリー	56,698	45,541	54,961	96.9	120.7	763	454	828	108.5	182.4	1.3	1.0	1.5	0.2
みず菜	17,080	15,058	14,630	85.7	97.2	14,038	12,993	13,005	92.6	100.1	82.2	86.3	88.9	6.7
野菜類計	3,716,498	3,144,625	3,315,861	89.2	105.4	485,481	433,969	459,563	94.7	105.9	13.1	13.8	13.9	0.8

(資料：“取扱実績数値”は、京浜地域主要卸売市場の各卸売会社への照会を基に整理)

イ. 果実の取扱数量（総数・茨城県出荷分）

（単位：t、％）

品目名	総取扱数量					茨城県出荷分の取扱数量					茨城県占有率			
	平成24年 (t)	平成28年 (t)	平成29年 (t)	対24年 比(%)	対前年 比(%)	平成24年 (t)	平成28年 (t)	平成29年 (t)	対24年 比(%)	対前年 比(%)	24年 (%)	28年 (%)	29年 (%)	29-24年
メロン類	50,202	39,151	38,897	77.5	99.4	20,253	15,616	15,468	76.4	99.1	40.3	39.9	39.8	△ 0.6
アンデス	10,228	7,540	7,277	71.1	96.5	5,524	4,126	3,894	70.5	94.4	54.0	54.7	53.5	△ 0.5
アムス	1,145	833	772	67.4	92.7	63	32	27	42.7	84.9	5.5	3.8	3.5	△ 2.0
プリンス	492	394	347	70.4	88.0	273	233	198	72.4	84.9	55.5	59.1	57.0	1.5
アールス	9,774	7,154	6,877	70.4	96.1	2,163	1,862	1,736	80.2	93.2	22.1	26.0	25.2	3.1
クインシー	6,643	5,344	5,130	77.2	96.0	3,974	2,997	3,141	79.0	104.8	59.8	56.1	61.2	1.4
タカミ	6,141	4,786	4,713	76.7	98.5	2,923	2,081	2,126	72.7	102.1	47.6	43.5	45.1	△ 2.5
オトメ	2,093	1,198	1,130	54.0	94.4	2,035	1,114	1,093	53.7	98.1	97.2	93.0	96.7	△ 0.5
イバラキング	253	366	411	162.6	112.4	251	269	397	158.2	147.7	99.2	73.4	96.5	△ 2.7
その他	13,433	11,534	12,241	91.1	106.1	3,047	2,902	2,858	93.8	98.5	22.7	25.2	23.3	0.7
いちご類	48,806	41,965	46,955	96.2	111.9	5,828	5,433	5,907	101.4	108.7	11.9	12.9	12.6	0.6
とちおとめ	26,577	24,869	26,908	101.2	108.2	4,486	4,045	4,231	94.3	104.6	16.9	16.3	15.7	△ 1.2
その他	22,229	17,096	20,047	90.2	117.3	1,342	1,389	1,676	124.9	120.7	6.0	8.1	8.4	2.3
日本なし類	57,120	48,050	51,040	89.4	106.2	11,398	9,871	10,016	87.9	101.5	20.0	20.5	19.6	△ 0.3
幸水	23,668	19,936	20,731	87.6	104.0	5,193	4,623	4,701	90.5	101.7	21.9	23.2	22.7	0.7
豊水	18,256	15,414	16,276	89.2	105.6	3,834	3,100	3,135	81.8	101.1	21.0	20.1	19.3	△ 1.7
新高	6,488	4,701	5,085	78.4	108.2	1,823	1,651	1,253	68.7	75.9	28.1	35.1	24.6	△ 3.5
あきづき	1,395	2,166	2,396	171.8	110.6	363	470	530	146.0	112.8	26.0	21.7	22.1	△ 3.9
すいか類	104,242	87,898	86,123	82.6	98.0	11,153	9,407	9,265	83.1	98.5	10.7	10.7	10.8	0.1
大玉	87,132	72,384	70,368	80.8	97.2	4,938	3,884	3,515	71.2	90.5	5.7	5.4	5.0	△ 0.7
小玉	17,110	15,512	15,755	92.1	101.6	6,215	5,523	5,750	92.5	104.1	36.3	35.6	36.5	0.2
くり類	2,571	1,420	1,723	67.0	121.3	2,008	1,186	1,354	67.4	114.1	78.1	83.5	78.6	0.5
果実類計	1,090,406	853,956	876,216	80.4	102.6	51,798	48,090	43,004	83.0	89.4	4.8	5.6	4.9	0.2

（資料：“取扱実績数値”は、京浜地域主要卸売市場の各卸売会社への照会を基に整理）

【茨城県出荷分で取扱数量が増減した野菜・果実の品目（対前年比順）】

増加した野菜	対H24年 比(%)	対前年 比(%)	増加した果実	対H24年 比(%)	対前年 比(%)
1. カリフラワー	123.8	190.5	1. イバラキング	158.2	147.7
2. ブロッコリー	108.5	182.4	2. くり類	67.4	114.1
3. たまねぎ	186.7	128.2	3. あきづき	146.0	112.8
4. ほうれんそう	155.7	122.6	4. クインシー	79.0	104.8
5. だいこん	96.7	121.2	5. とちおとめ	94.3	104.6

減少した野菜	対H24年 比(%)	対前年 比(%)	減少した果実	対H24年 比(%)	対前年 比(%)
1. 根みつば	47.5	64.0	1. 新高	68.7	75.9
2. ごぼう	52.8	75.5	2. アムスメロン	42.7	84.9
3. かぼちゃ	61.7	84.8	3. プリンスメロン	72.4	84.9
4. せり	73.5	87.1	4. 大玉すいか	71.2	90.5
5. 生しいたけ	32.3	88.9	5. アールスメロン	80.2	93.2

②青果物の取扱金額

ア. 野菜の取扱金額（総数・茨城県出荷分）

（単位：千円、％）

品目名	総取扱金額					茨城県出荷分の取扱金額					茨城県占有率			
	平成24年 (千円)	平成28年 (千円)	平成29年 (千円)	対24年 比(%)	対前年 比(%)	平成24年 (千円)	平成28年 (千円)	平成29年 (千円)	対24年 比(%)	対前年 比(%)	24年 (%)	28年 (%)	29年 (%)	29-24年 (%)
はくさい	16,057,346	19,466,833	21,495,330	133.9	110.4	8,385,836	10,104,191	12,118,005	144.5	119.9	52.2	51.9	56.4	4.2
だいこん	29,805,821	28,235,549	27,612,092	92.6	97.8	1,025,495	1,450,106	1,231,999	120.1	85.0	3.4	5.1	4.5	1.1
にんじん	26,660,429	29,724,597	24,704,853	92.7	83.1	1,155,752	925,756	1,172,298	101.4	126.6	4.3	3.1	4.7	0.4
さといも	5,428,581	5,518,187	4,699,663	86.6	85.2	83,713	76,675	63,408	75.7	82.7	1.5	1.4	1.3	△ 0.2
ばれいしょ類	24,027,166	30,099,856	28,471,593	118.5	94.6	427,107	1,345,900	1,051,628	246.2	78.1	1.8	4.5	3.7	1.9
たまねぎ	33,613,788	30,760,710	30,479,079	90.7	99.1	80,095	138,352	116,479	145.4	84.2	0.2	0.4	0.4	0.2
キャベツ類	40,786,262	42,013,433	44,131,005	108.2	105.0	2,047,980	3,843,997	3,355,347	163.8	87.3	5.0	9.1	7.6	2.6
ほうれんそう	22,288,327	21,240,510	20,758,401	93.1	97.7	3,216,761	4,725,804	5,038,234	156.6	106.6	14.4	22.2	24.3	9.9
ねぎ	34,077,470	35,997,238	35,886,786	105.3	99.7	6,797,289	8,113,139	8,139,590	119.7	100.3	19.9	22.5	22.7	2.8
レタス類	44,225,997	42,513,896	38,763,086	87.6	91.2	9,282,370	11,056,579	9,874,590	106.4	89.3	21.0	26.0	25.5	4.5
サニーレタス	5,401,534	6,407,811	6,102,139	113.0	95.2	1,420,166	1,745,197	1,794,156	126.3	102.8	26.3	27.2	29.4	3.1
グリーンリーフ	3,426,539	5,555,452	3,988,795	116.4	71.8	985,340	1,872,142	1,083,647	110.0	57.9	28.8	33.7	27.2	△ 1.6
その他	35,397,924	30,550,633	28,672,153	81.0	93.9	6,876,864	7,439,240	6,996,787	101.7	94.1	19.4	24.4	24.4	5.0
きゅうり	55,730,829	54,953,518	51,694,370	92.8	94.1	3,601,620	3,927,805	3,470,614	96.4	88.4	6.5	7.1	6.7	0.2
なす	26,295,990	27,960,477	28,185,074	107.2	100.8	1,080,526	1,339,966	1,285,772	119.0	96.0	4.1	4.8	4.6	0.5
トマト	74,927,944	64,331,339	62,988,160	84.1	97.9	4,758,158	3,677,682	3,722,954	78.2	101.2	6.4	5.7	5.9	△ 0.5
ピーマン	19,296,392	21,619,961	20,953,200	108.6	96.9	7,823,653	9,645,456	9,440,235	120.7	97.9	40.5	44.6	45.1	4.6
なましいたけ	15,114,913	14,197,399	14,754,611	97.6	103.9	121,753	55,140	46,966	38.6	85.2	0.8	0.4	0.3	△ 0.5
ごぼう	6,564,806	5,895,122	5,692,756	86.7	96.6	678,087	561,402	423,475	62.5	75.4	10.3	9.5	7.4	△ 2.9
れんこん	8,188,981	9,195,156	8,972,452	109.6	97.6	6,722,006	8,082,708	7,582,121	112.8	93.8	82.1	87.9	84.5	2.4
かんしょ	13,534,580	16,247,106	15,275,341	112.9	94.0	4,418,060	6,294,108	6,180,400	139.9	98.2	32.6	38.7	40.5	7.9
ながいも	9,630,299	10,004,179	10,008,435	103.9	100.0	310,138	438,645	578,993	186.7	132.0	3.2	4.4	5.8	2.6
とうもろこし	7,811,414	7,258,538	7,344,903	94.0	101.2	972,340	1,069,818	958,696	98.6	89.6	12.4	14.7	13.1	0.7
切みつば	459,856	330,866	316,461	68.8	95.6	335,863	241,370	199,094	59.3	82.5	73.0	73.0	62.9	△ 10.1
糸みつば	2,246,293	2,164,883	2,138,115	95.2	98.8	311,252	336,749	351,431	112.9	104.4	13.9	15.6	16.4	2.5
根みつば	327,766	207,302	161,834	49.4	78.1	130,022	110,550	69,271	53.3	62.7	39.7	53.3	42.8	3.1
にら	11,723,802	11,849,461	12,408,971	105.8	104.7	2,454,982	2,814,005	3,084,497	125.6	109.6	20.9	23.7	24.9	4.0
せり	880,180	867,998	867,299	98.5	99.9	602,902	617,084	566,773	94.0	91.8	68.5	71.1	65.3	△ 3.2
チンゲンサイ	3,566,550	3,079,888	3,140,990	88.1	102.0	2,243,119	2,085,966	2,156,599	96.1	103.4	62.9	67.7	68.7	5.8
かぼちゃ	12,105,226	12,663,642	12,059,962	99.6	95.2	673,384	698,893	631,543	93.8	90.4	5.6	5.5	5.2	△ 0.4
いんげん	6,229,334	5,812,816	5,531,964	88.8	95.2	362,955	390,789	316,670	87.2	81.0	5.8	6.7	5.7	△ 0.1
ミニトマト	27,327,569	30,561,774	31,269,271	114.4	102.3	2,484,868	2,185,551	2,182,451	87.8	99.9	9.1	7.2	7.0	△ 2.1
おおば	5,758,267	6,970,418	6,369,634	110.6	91.4	1,105,828	1,197,815	988,361	89.4	82.5	19.2	17.2	15.5	△ 3.7
エシャレット	802,714	752,101	711,621	88.7	94.6	514,618	535,981	489,775	95.2	91.4	64.1	71.3	68.8	4.7
マッシュルーム	1,592,383	2,056,072	2,125,212	133.5	103.4	428,397	549,085	561,541	131.1	102.3	26.9	26.7	26.4	△ 0.5
カリフラワー	2,403,427	1,665,589	1,699,030	70.7	102.0	202,264	216,933	303,309	150.0	139.8	8.4	13.0	17.9	9.5
セルリー	5,368,037	4,795,242	4,573,526	85.2	95.4	300,331	307,096	275,229	91.6	89.6	5.6	6.4	6.0	0.4
ブロッコリー	19,119,536	20,536,195	21,234,366	111.1	103.4	204,616	235,918	231,783	113.3	98.2	1.1	1.1	1.1	0.0
みず菜	6,172,898	5,525,650	5,388,688	87.3	97.5	4,870,200	4,740,415	4,517,788	92.8	95.3	78.9	85.8	83.8	4.9
野菜類 計	794,792,437	797,494,363	788,939,090	99.3	98.9	88,418,238	104,386,141	104,610,554	118.3	100.2	11.1	13.1	13.3	2.2

（資料：“取扱実績数値”は、京浜地域主要卸売市場の各卸売会社への照会を基に整理）

イ. 果実の取扱金額（総数・茨城県出荷分）

（単位：千円、％）

品目名	総取扱金額					茨城県出荷分の取扱金額					茨城県占有率			
	平成24年 (千円)	平成28年 (千円)	平成29年 (千円)	対24年 比(%)	対前年 比(%)	平成24年 (千円)	平成28年 (千円)	平成29年 (千円)	対24年 比(%)	対前年 比(%)	24年 (%)	28年 (%)	29年 (%)	29-24年 (%)
メロン類	20,481,072	18,854,618	19,200,456	93.7	101.8	6,717,713	6,271,452	6,690,405	99.6	106.7	32.8	33.3	34.8	2.0
アンデス	3,823,429	3,377,038	3,343,140	87.4	99.0	1,913,541	1,805,418	1,751,172	91.5	97.0	50.0	53.5	52.4	2.4
アムス	391,956	344,832	336,068	85.7	97.5	23,498	15,144	12,062	51.3	79.7	6.0	4.4	3.6	△ 2.4
プリンス	197,041	167,976	148,974	75.6	88.7	89,454	88,413	76,012	85.0	86.0	45.4	52.6	51.0	5.6
アールス	6,506,770	5,851,452	5,825,443	89.5	99.6	756,416	719,456	734,245	97.1	102.1	11.6	12.3	12.6	1.0
クインシー	2,413,683	2,350,255	2,322,874	96.2	98.8	1,272,476	1,348,104	1,374,833	108.0	102.0	52.7	57.4	59.2	6.5
タカミ	1,676,172	1,605,614	1,746,629	104.2	108.8	753,002	664,053	744,404	98.9	112.1	44.9	41.4	42.6	△ 2.3
オトメ	854,836	629,401	579,760	67.8	92.1	832,258	613,038	566,557	68.1	92.4	97.4	97.4	97.7	0.3
イバラキング	102,724	186,178	212,681	207.0	114.2	102,358	182,814	205,979	201.2	112.7	99.6	98.2	96.8	△ 2.8
その他	4,514,461	4,341,871	4,684,887	103.8	107.9	974,710	835,011	1,225,142	125.7	146.7	21.6	19.2	26.2	4.6
いちご類	54,661,038	54,339,178	60,003,297	109.8	110.4	6,039,686	6,509,059	6,976,119	115.5	107.2	11.0	12.0	11.6	0.6
とちおとめ	28,216,770	30,410,272	31,713,039	112.4	104.3	4,677,232	4,899,316	5,184,149	110.8	105.8	16.6	16.1	16.3	△ 0.3
その他	26,444,268	23,928,906	28,290,258	107.0	118.2	1,362,454	1,609,742	1,791,970	131.5	111.3	5.2	6.7	6.3	1.1
日本なし類	17,334,062	14,342,738	15,538,050	89.6	108.3	3,406,501	2,986,176	3,157,574	92.7	105.7	19.7	20.8	20.3	0.6
幸水	8,417,853	6,624,026	7,388,138	87.8	111.5	1,814,680	1,660,125	1,838,329	101.3	110.7	21.6	25.1	24.9	3.3
豊水	5,208,314	3,846,676	4,057,830	77.9	105.5	1,174,750	757,401	798,650	68.0	105.4	22.6	19.7	19.7	△ 2.9
新高	1,212,792	1,237,656	1,019,376	84.1	82.4	291,957	342,923	236,203	80.9	68.9	24.1	27.7	23.2	△ 0.9
あきづき	361,941	700,990	652,686	180.3	93.1	93,101	153,934	147,754	158.7	96.0	25.7	22.0	22.6	△ 3.1
すいか類	18,310,003	18,258,539	18,640,302	101.8	102.1	1,942,042	2,060,626	2,243,955	115.5	108.9	10.6	11.3	12.0	1.4
大玉	14,736,703	14,162,340	14,408,180	97.8	101.7	668,518	568,763	573,995	85.9	100.9	4.5	4.0	4.0	△ 0.5
小玉	3,573,300	4,096,197	4,232,122	118.4	103.3	1,273,524	1,491,862	1,669,961	131.1	111.9	35.6	36.4	39.5	3.9
くり類	1,493,370	1,077,518	1,271,895	85.2	118.0	792,647	904,123	970,627	122.5	107.4	53.1	83.9	76.3	23.2
果実類 計	338,887,430	324,721,935	331,771,037	97.9	102.2	19,458,653	19,573,845	20,370,175	104.7	104.1	5.7	6.0	6.1	0.4

（資料：“取扱実績数値”は、京浜地域主要卸売市場の各卸売会社への照会を基に整理）

【茨城県出荷分で取扱金額が増減した野菜・果実の品目（対前年比順）】

増加した野菜	対H24年 比(%)	対前年 比(%)	増加した果実	対H24年 比(%)	対前年 比(%)
1. カリフラワー	150.0	139.8	1. イバラキング	201.2	112.7
2. ながいも	186.7	132.0	2. タカミメロン	98.9	112.1
3. にんじん	101.4	126.6	3. 小玉すいか	131.1	111.9
4. はくさい	144.5	119.9	4. 幸水	101.3	110.7
5. にはら	125.6	109.6	5. くり類	122.5	107.4

減少した野菜	対H24年 比(%)	対前年 比(%)	減少した果実	対H24年 比(%)	対前年 比(%)
1. グリーンリーフ	110.0	57.9	1. 新高	80.9	68.9
2. 根みつば	53.3	62.7	2. アムスメロン	51.3	79.7
3. ごぼう	62.5	75.4	3. プリンスメロン	85.0	86.0
4. ばれいしょ類	246.2	78.1	4. オトメメロン	68.1	92.4
5. いんげん	87.2	81.0	5. あきづき	158.7	96.0

③青果物の平均価格

ア. 野菜の平均価格（総数・茨城県出荷分）

(単位：千円/t, %)

品目名	全出荷分の平均価格					茨城県出荷分の平均価格					対比（茨城県/全産地）			
	平成24年 (千円/t)	平成28年 (千円/t)	平成29年 (千円/t)	対24年 比(%)	対前年 比(%)	平成24年 (千円/t)	平成28年 (千円/t)	平成29年 (千円/t)	対24年 比(%)	対前年 比(%)	24年 (%)	28年 (%)	29年 (%)	29-24年 (%)
はくさい	61.1	87.6	89.6	146.7	102.3	56.6	81.6	96.0	169.6	117.6	92.6	93.2	107.1	14.5
だいこん	90.9	103.3	94.5	103.9	91.4	70.4	124.8	87.4	124.2	70.1	77.4	120.8	92.6	15.2
にんじん	125.3	161.7	128.1	102.2	79.2	109.3	102.0	126.5	115.8	124.0	87.2	63.1	98.8	11.6
さといも	225.3	319.4	282.4	125.4	88.4	138.6	204.9	181.1	130.7	88.4	61.5	64.2	64.1	2.6
ばれいしょ類	106.4	182.3	156.8	147.4	86.0	54.7	153.3	121.4	222.0	79.2	51.4	84.1	77.4	26.0
たまねぎ	100.3	102.6	95.0	94.7	92.6	111.2	131.9	86.6	77.9	65.7	110.9	128.6	91.2	△ 19.7
キャベツ類	82.9	99.0	97.4	117.5	98.4	62.9	107.4	82.2	130.7	76.5	75.9	108.5	84.4	8.5
ほうれんそう	487.5	561.2	533.9	109.5	95.1	469.7	543.5	472.6	100.6	87.0	96.3	96.8	88.5	△ 7.8
ねぎ	274.9	348.3	345.0	125.5	99.0	251.7	364.7	360.2	143.1	98.8	91.6	104.7	104.4	12.8
レタス類	192.3	213.8	194.7	101.3	91.1	194.3	260.8	224.9	115.7	86.2	101.0	122.0	115.5	14.5
サニーレタス	323.3	354.3	320.9	99.3	90.6	339.1	397.8	382.4	112.8	96.1	104.9	112.3	119.1	14.2
グリーンリーフ	326.2	485.6	331.9	101.8	68.4	393.8	669.0	369.0	93.7	55.2	120.7	137.8	111.2	△ 9.5
その他	174.5	180.5	169.4	97.1	93.8	167.4	211.3	192.8	115.2	91.3	95.9	117.1	113.8	17.9
きゅうり	278.6	333.7	309.1	110.9	92.6	251.3	311.5	262.1	104.3	84.1	90.2	93.3	84.8	△ 5.4
なす	318.0	402.4	386.0	121.4	95.9	210.5	276.0	255.8	121.5	92.7	66.2	68.6	66.3	0.1
トマト	375.0	378.8	349.6	93.2	92.3	342.0	345.1	320.4	93.7	92.8	91.2	91.1	91.6	0.4
ピーマン	356.2	468.6	437.5	122.8	93.4	303.8	447.2	417.2	137.3	93.3	85.3	95.4	95.4	10.1
生しいたけ	870.3	1,028.9	999.4	114.8	97.1	602.7	750.5	719.2	119.3	95.8	69.3	72.9	72.0	2.7
ごぼう	280.1	354.8	325.4	116.2	91.7	186.0	220.1	220.0	118.3	100.0	66.4	62.0	67.6	1.2
れんこん	443.3	616.2	600.2	135.4	97.4	426.2	611.2	599.2	140.6	98.0	96.1	99.2	99.8	3.7
かんしょ	157.7	217.6	197.8	125.5	90.9	123.4	187.1	171.1	138.6	91.4	78.2	86.0	86.5	8.3
ながいも	349.4	415.3	472.7	135.3	113.8	251.1	335.2	379.8	151.3	113.3	71.9	80.7	80.3	8.4
とうもろこし	233.3	252.7	238.3	102.1	94.3	211.1	219.4	189.8	89.9	86.5	90.5	86.8	79.6	△ 10.9
切みつば	3,592.6	4,534.0	4,806.8	133.8	106.0	3,731.8	4,486.4	4,014.6	107.6	89.5	103.9	99.0	83.5	△ 20.4
糸みつば	496.4	566.8	548.7	110.5	96.8	449.1	560.2	505.3	112.5	90.2	90.5	98.8	92.1	1.6
根みつば	658.2	688.5	733.1	111.4	106.5	588.3	673.1	659.3	112.1	97.9	89.4	97.8	89.9	0.5
にら	496.1	610.3	671.2	135.3	110.0	431.7	556.9	605.9	140.3	108.8	87.0	91.3	90.3	3.3
せり	885.5	1,138.6	1,217.1	137.4	106.9	810.4	983.6	1,036.6	127.9	105.4	91.5	86.4	85.2	△ 6.3
チンゲンサイ	263.7	299.2	305.8	116.0	102.2	260.4	294.4	301.5	115.8	102.4	98.7	98.4	98.6	△ 0.1
かぼちゃ	140.0	193.9	186.8	133.5	96.4	165.8	236.7	252.1	152.1	106.5	118.4	122.1	134.9	16.5
いんげん	709.6	878.1	859.7	121.2	97.9	564.5	793.0	682.1	120.8	86.0	79.6	90.3	79.3	△ 0.3
ミニトマト	660.1	750.3	683.6	103.6	91.1	547.9	538.0	549.5	100.3	102.1	83.0	71.7	80.4	△ 2.6
おおば	2,096.2	3,251.5	2,948.2	140.6	90.7	2,017.9	2,732.1	2,288.3	113.4	83.8	96.3	84.0	77.6	△ 18.7
エシャレット	793.2	980.4	994.2	125.3	101.4	795.4	1,011.7	1,027.0	129.1	101.5	100.3	103.2	103.3	3.0
マッシュルーム	810.0	897.8	898.7	111.0	100.1	674.6	853.9	853.7	126.5	100.0	83.3	95.1	95.0	11.7
カリフラワー	289.8	325.4	270.5	93.3	83.1	178.4	294.5	216.1	121.1	73.4	61.6	90.5	79.9	18.3
セルリー	261.0	289.1	271.0	103.8	93.7	321.2	312.7	285.7	89.0	91.4	123.1	108.2	105.4	△ 17.7
ブロッコリー	337.2	450.9	386.4	114.6	85.7	268.2	519.9	280.1	104.4	53.9	79.5	115.3	72.5	△ 7.0
みず菜	361.4	366.9	368.3	101.9	100.4	346.9	364.9	347.4	100.1	95.2	96.0	99.5	94.3	△ 1.7
野菜類 計	213.9	253.6	237.9	111.2	93.8	182.1	240.5	227.6	125.0	94.6	85.1	94.8	95.7	10.6

(資料：“取扱実績数値”は、京浜地域主要卸売市場の各卸売会社への照会を基に整理)

イ. 果実の平均価格（総数・茨城県出荷分）

（単位：千円/t、%）

品目名	平均価格					茨城県出荷分の平均価格					対比（茨城県/全産地）			
	平成24年 （千円/t）	平成28年 （千円/t）	平成29年 （千円/t）	対24年 比(%)	対前年 比(%)	平成24年 （千円/t）	平成28年 （千円/t）	平成29年 （千円/t）	対24年 比(%)	対前年 比(%)	24年 （%）	28年 （%）	29年 （%）	29-24年 （%）
メロン類	408.0	481.6	493.6	121.0	102.5	331.7	401.6	432.5	130.4	107.7	81.3	83.4	87.6	6.3
アンデス	373.8	447.9	459.4	122.9	102.6	346.4	437.6	449.7	129.8	102.8	92.7	97.7	97.9	5.2
アムス	342.3	413.9	435.4	127.2	105.2	373.0	478.4	448.9	120.3	93.8	109.0	115.6	103.1	△ 5.9
プリンス	400.5	426.3	429.9	107.3	100.8	327.7	379.8	384.6	117.4	101.3	81.8	89.1	89.5	7.7
アールス	665.7	817.9	847.1	127.2	103.6	349.7	386.3	423.0	121.0	109.5	52.5	47.2	49.9	△ 2.6
クインシー	363.3	439.8	452.8	124.6	103.0	320.2	449.8	437.7	136.7	97.3	88.1	102.3	96.7	8.6
タカミ	272.9	335.5	370.6	135.8	110.5	257.6	319.1	350.2	135.9	109.7	94.4	95.1	94.5	0.1
オトメ	408.4	525.5	513.0	125.6	97.6	409.0	550.4	518.5	126.8	94.2	100.1	104.7	101.1	1.0
イバラキング	406.0	508.7	517.1	127.4	101.7	407.8	680.2	518.9	127.2	76.3	100.4	133.7	100.3	△ 0.1
その他	336.1	376.4	382.7	113.9	101.7	319.9	287.7	428.7	134.0	149.0	95.2	76.4	112.0	16.8
いちご類	1,120.0	1,294.9	1,277.9	114.1	98.7	1,036.3	1,198.0	1,181.0	114.0	98.6	92.5	92.5	92.4	△ 0.1
とちおとめ	1,061.7	1,222.8	1,178.6	111.0	96.4	1,042.6	1,211.3	1,225.3	117.5	101.2	98.2	99.1	104.0	5.8
その他	1,189.6	1,399.7	1,411.2	118.6	100.8	1,015.2	1,159.2	1,069.2	105.3	92.2	85.3	82.8	75.8	△ 9.5
日本なし類	303.5	298.5	304.4	100.3	102.0	298.9	302.5	315.3	105.5	104.2	98.5	101.3	103.6	5.1
幸水	355.7	332.3	356.4	100.2	107.3	349.4	359.1	391.1	111.9	108.9	98.2	108.1	109.7	11.5
豊水	285.3	249.6	249.3	87.4	99.9	306.4	244.3	254.8	83.2	104.3	107.4	97.9	102.2	△ 5.2
新高	186.9	263.3	200.5	107.3	76.1	160.2	207.7	188.6	117.7	90.8	85.7	78.9	94.1	8.4
あきづき	259.5	323.6	272.4	105.0	84.2	256.5	327.6	278.8	108.7	85.1	98.8	101.2	102.3	3.5
すいか類	175.6	207.7	216.4	123.2	104.2	174.1	219.1	242.2	139.1	110.5	99.1	105.5	111.9	12.8
大玉	169.1	195.7	204.8	121.1	104.6	135.4	146.4	163.3	120.6	111.5	80.1	74.8	79.7	△ 0.4
小玉	208.8	264.1	268.6	128.6	101.7	204.9	270.1	290.4	141.7	107.5	98.1	102.3	108.1	10.0
くり類	580.9	758.8	738.3	127.1	97.3	394.7	762.2	717.0	181.7	94.1	67.9	100.4	97.1	29.2
果実類 計	310.8	380.3	378.6	121.8	99.6	375.7	407.0	473.7	126.1	116.4	120.9	107.0	125.1	4.2

（資料：“取扱実績数値”は、京浜地域主要卸売市場の各卸売会社への照会を基に整理）

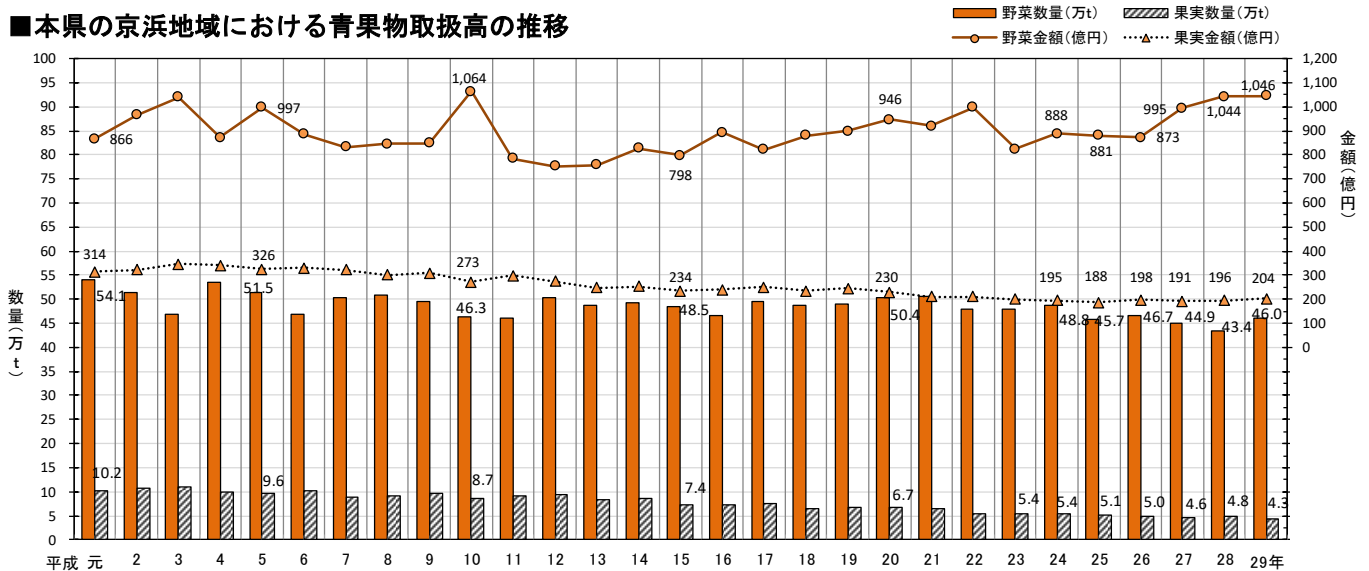
【茨城県出荷分で前年平均価格が増減した野菜・果実の品目（対前年比順）】

増加した野菜	対H24年 比(%)	対前年 比(%)	増加した果実	対H24年 比(%)	対前年 比(%)
1. にんじん	115.8	124.0	1. 大玉すいか	120.6	111.5
2. はくさい	169.6	117.6	2. タカミメロン	135.9	109.7
3. ながいも	151.3	113.3	3. アールスメロン	121.0	109.5
4. なら	140.3	108.8	4. 幸水	111.9	108.9
5. かぼちゃ	152.1	106.5	5. 小玉すいか	141.7	107.5

減少した野菜	対H24年 比(%)	対前年 比(%)	減少した果実	対H24年 比(%)	対前年 比(%)
1. ブロッコリー	104.4	53.9	1. イバラキング	127.2	76.3
2. グリーンリーフ	93.7	55.2	2. あきづき	108.7	85.1
3. たまねぎ	77.9	65.7	3. 新高	117.7	90.8
4. だいこん	124.2	70.1	4. アムスメロン	120.3	93.8
5. カリフラワー	121.1	73.4	5. くり類	181.7	94.1

3) 本県出荷分の青果物取扱高推移

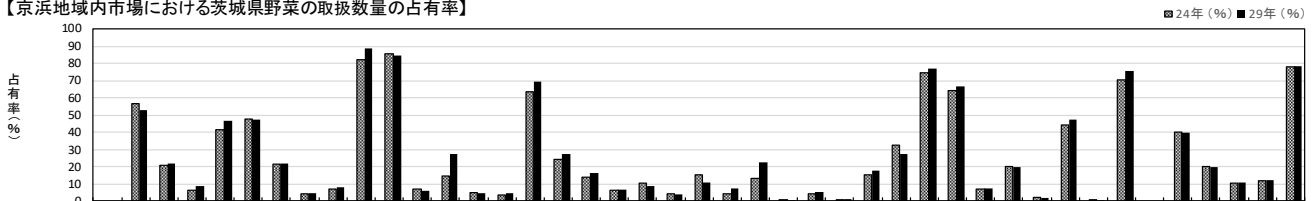
■本県の京浜地域における青果物取扱高の推移



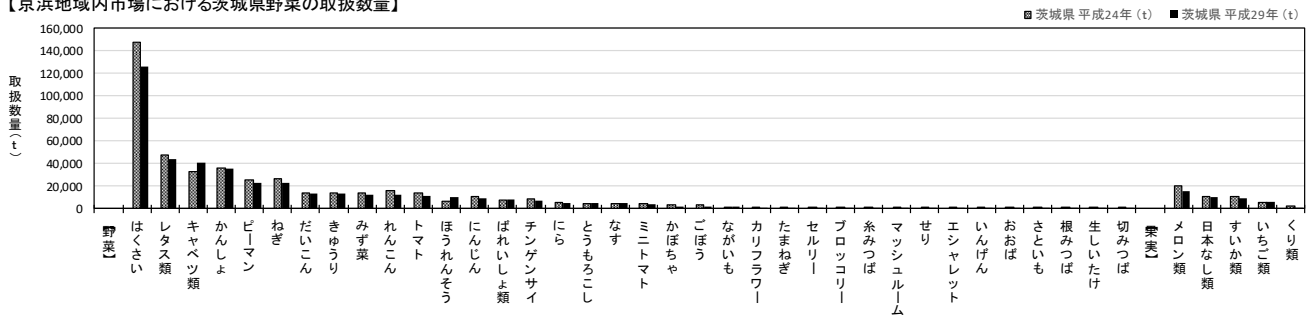
- ※1 「取扱実績数値」は、京浜地域主要卸売市場の各卸売会社への照会を基に整理。
- ※2 「京浜主要市場計」は、東京都中央、横浜市中央、川崎市中央、宇都宮市中央、その他周辺市場等の合計値。「その他周辺市場等」の内訳については、14頁を参照のこと。
- ※3 平成25年は船橋市中央のデータが不明のため1市場分除いた数値。

■取扱数量（茨城県産野菜・果実）

【京浜地域内市場における茨城県野菜の取扱数量の占有率】

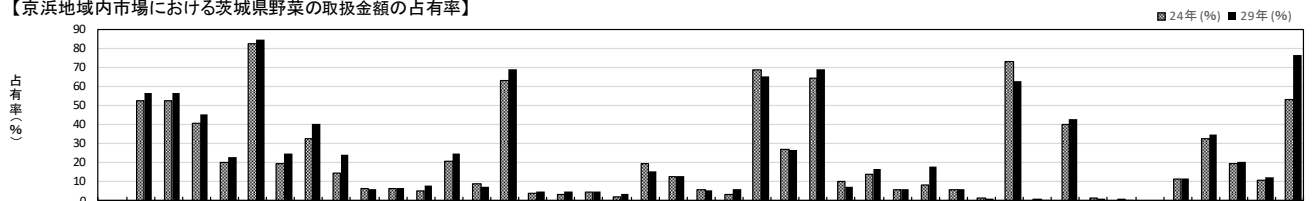


【京浜地域内市場における茨城県野菜の取扱数量】

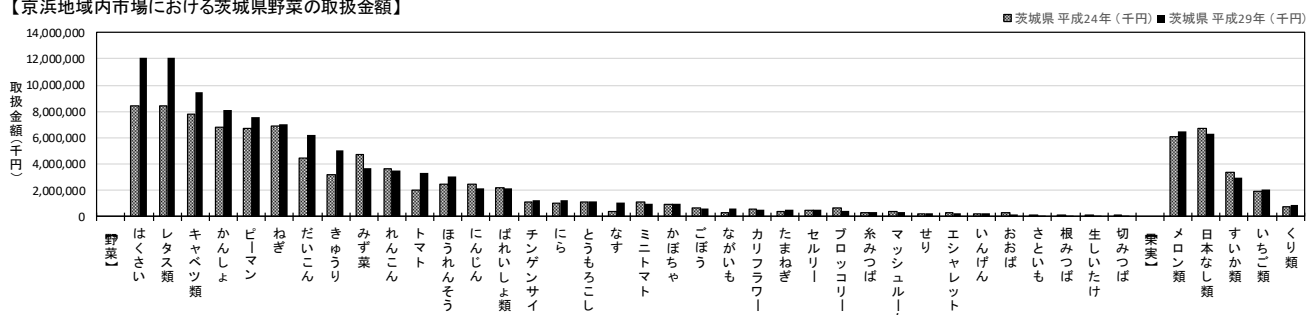


■取扱金額（茨城県産野菜・果実）

【京浜地域内市場における茨城県野菜の取扱金額の占有率】



【京浜地域内市場における茨城県野菜の取扱金額】



2. 東京都中央卸売市場における青果物の取扱実績

1) 青果物の年次別取扱実績

①青果物の取扱総数（入荷数量と金額）

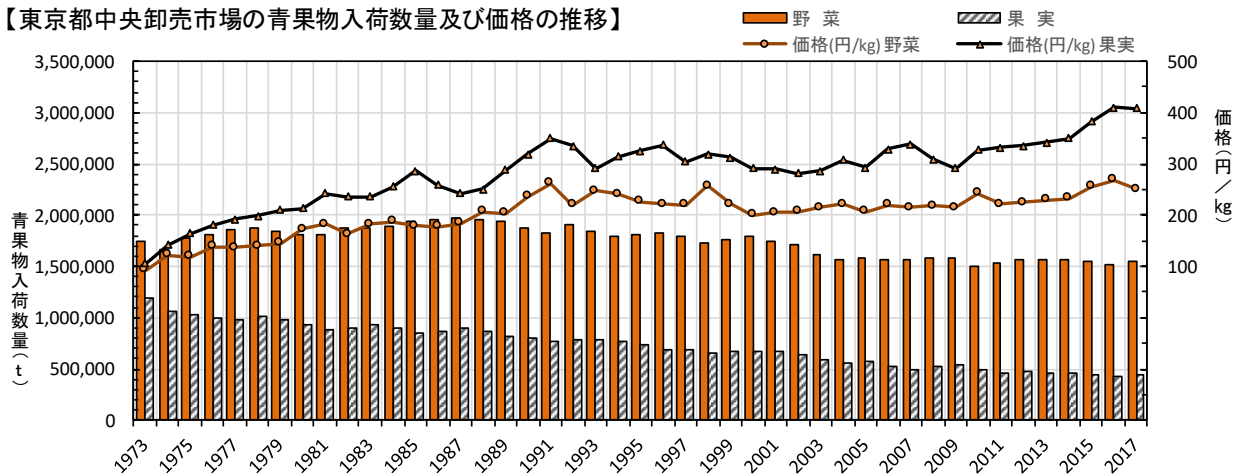
	入荷数量 (t)				金額 (千円)				価格 (円/kg)		東京都人口	
	野菜	指数	果実	指数	野菜	指数	果実	指数	野菜	果実	(万人)	指数
昭和 48 年 1973	1,751,791	90	1,199,317	146	161,142,670	41	127,286,071	54	92	106	1,161	97
昭和 49 年 1974	1,666,116	86	1,055,789	128	202,979,288	52	149,290,854	63	122	141	1,162	97
昭和 50 年 1975	1,769,549	91	1,036,707	126	209,705,914	53	169,788,297	72	119	164	1,167	98
昭和 51 年 1976	1,803,868	93	989,470	120	250,582,349	64	179,401,567	76	139	181	1,168	98
昭和 52 年 1977	1,863,083	96	981,608	119	253,787,180	64	188,009,321	79	136	192	1,170	98
昭和 53 年 1978	1,871,252	96	1,008,050	123	262,255,801	67	199,623,435	84	140	198	1,170	98
昭和 54 年 1979	1,843,113	95	984,254	120	268,017,008	68	206,599,411	87	145	210	1,169	98
昭和 55 年 1980	1,812,276	93	930,130	113	311,288,513	79	198,194,539	84	172	213	1,168	98
昭和 56 年 1981	1,808,305	93	889,007	108	329,052,333	83	215,008,103	91	182	242	1,163	97
昭和 57 年 1982	1,879,598	97	905,290	110	306,038,274	78	213,252,498	90	163	236	1,168	98
昭和 58 年 1983	1,881,669	97	929,610	113	344,189,816	87	219,353,161	93	183	236	1,175	98
昭和 59 年 1984	1,895,047	97	898,875	109	353,898,022	90	229,592,998	97	187	255	1,182	99
昭和 60 年 1985	1,942,615	100	846,312	103	348,936,798	89	242,098,483	102	180	286	1,190	100
昭和 61 年 1986	1,959,634	101	868,522	106	346,907,638	88	224,940,641	95	177	259	1,191	100
昭和 62 年 1987	1,974,240	101	898,816	109	361,467,180	92	218,049,207	92	183	243	1,193	100
昭和 63 年 1988	1,956,918	101	873,909	106	404,218,016	103	219,315,015	93	207	251	1,194	100
平成 元年 1989	1,945,082	100	821,739	100	394,130,799	100	236,651,984	100	203	288	1,193	100
平成 2 年 1990	1,879,517	97	797,976	97	443,157,824	112	254,811,057	108	236	319	1,185	99
平成 3 年 1991	1,822,132	94	771,488	94	478,074,366	121	270,155,359	114	262	350	1,188	100
平成 4 年 1992	1,905,076	98	780,515	95	417,722,090	106	261,546,540	111	219	335	1,189	100
平成 5 年 1993	1,839,333	95	778,282	95	454,223,893	115	226,923,900	96	247	292	1,186	99
平成 6 年 1994	1,794,993	92	768,023	93	432,814,556	110	241,235,962	102	241	314	1,182	99
平成 7 年 1995	1,813,907	93	739,882	90	409,322,924	104	240,607,903	102	226	325	1,177	99
平成 8 年 1996	1,823,697	94	682,473	83	404,339,178	103	229,981,980	97	222	337	1,178	99
平成 9 年 1997	1,800,694	93	689,120	84	394,657,144	100	209,316,301	88	219	304	1,182	99
平成 10 年 1998	1,732,770	89	654,813	80	445,050,899	113	208,980,221	88	257	319	1,188	100
平成 11 年 1999	1,755,020	90	664,325	81	387,153,665	98	207,741,156	88	221	313	1,194	100
平成 12 年 2000	1,794,310	92	677,506	82	360,298,468	91	197,112,586	83	201	291	1,206	101
平成 13 年 2001	1,744,601	90	664,633	81	357,541,991	91	192,296,826	81	205	289	1,217	102
平成 14 年 2002	1,705,632	88	643,819	78	353,479,370	90	181,087,811	77	207	281	1,228	103
平成 15 年 2003	1,620,674	83	582,369	71	348,686,940	88	166,919,745	71	215	287	1,237	104
平成 16 年 2004	1,569,881	81	562,375	68	348,612,690	88	172,539,780	73	222	307	1,245	104
平成 17 年 2005	1,578,340	81	577,021	70	326,008,418	83	168,854,161	71	207	293	1,254	105
平成 18 年 2006	1,559,463	80	520,080	63	341,332,117	87	171,052,155	72	219	329	1,265	106
平成 19 年 2007	1,562,394	80	498,413	61	334,329,852	85	168,831,870	71	214	339	1,279	107
平成 20 年 2008	1,584,549	81	526,343	64	345,866,948	88	162,375,400	69	218	308	1,290	108
平成 21 年 2009	1,584,168	81	533,926	65	341,343,434	87	155,498,754	66	215	291	1,299	109
平成 22 年 2010	1,507,568	78	484,552	59	365,071,138	93	158,352,682	67	242	327	1,304	109
平成 23 年 2011	1,529,997	79	467,259	57	339,346,414	86	155,290,484	66	222	332	1,319	111
平成 24 年 2012	1,572,656	81	472,870	58	352,622,516	89	158,626,392	67	224	335	1,321	111
平成 25 年 2013	1,571,007	81	459,911	56	361,499,440	92	156,900,257	66	230	341	1,329	111
平成 26 年 2014	1,571,449	81	466,968	57	365,025,521	93	163,003,218	69	232	349	1,338	112
平成 27 年 2015	1,549,946	80	447,980	55	395,045,724	100	171,386,077	72	255	383	1,349	113
平成 28 年 2016	1,521,456	78	434,623	53	408,082,203	104	178,406,506	75	268	410	1,364	114
平成 29 年 2017	1,550,922	80	443,165	54	389,505,379	99	180,635,919	76	251	408	1,374	115

資料：東京都中央卸売市場・市場統計情報（東京都）

注1：指数は、平成元年を基準年とし「(当該年の数量・金額)/(平成元年の数量・金額)×100」で積算

注2：東京都の人口は「東京都総務局東京都の人口(推計)」の各年10月1日現在

【東京都中央卸売市場の青果物入荷数量及び価格の推移】



2) 出荷県別の取扱実績

① 出荷県別の青果物取扱実績

ア. 野菜の出荷県別取扱実績

(単位:t, 千円, %)

産地別	数量			金額			市場占有率(%)				
	平成28年	平成29年	前年比	平成28年	平成29年	前年比	数量		金額		
	(t)	(t)	(%)	(千円)	(千円)	(%)	28年	29年	28年	29年	
北海道	215,626	228,630	106.0	36,148,332	32,226,334	89.2	14.2	14.7	8.9	8.3	
東北	136,736	131,707	96.3	47,145,935	43,722,312	92.7	9.0	8.5	11.6	11.2	
青森	56,754	56,060	98.8	17,092,266	15,538,185	90.9	3.7	3.6	4.2	4.0	
岩手	25,492	25,233	99.0	7,833,677	7,515,545	95.9	1.7	1.6	1.9	1.9	
宮城	3,897	3,784	97.1	1,705,029	1,567,400	91.9	0.3	0.2	0.4	0.4	
秋田	13,520	12,122	89.7	6,412,282	5,995,493	93.5	0.9	0.8	1.6	1.5	
山形	9,394	8,726	92.9	5,137,224	4,682,092	91.1	0.6	0.6	1.3	1.2	
福島	27,679	25,781	93.1	8,965,456	8,423,597	94.0	1.8	1.7	2.2	2.2	
関東	690,050	686,445	99.5	161,068,150	154,628,752	96.0	45.4	44.3	39.5	39.7	
茨城	210,175	217,240	103.4	52,842,781	51,142,222	96.8	13.8	14.0	12.9	13.1	
栃木	44,672	44,883	100.5	16,911,694	16,189,253	95.7	2.9	2.9	4.1	4.2	
群馬	118,572	115,252	97.2	25,474,514	23,153,668	90.9	7.8	7.4	6.2	5.9	
埼玉	47,013	46,149	98.2	16,155,438	15,282,085	94.6	3.1	3.0	4.0	3.9	
千葉	210,921	203,875	96.7	42,574,200	40,940,782	96.2	13.9	13.1	10.4	10.5	
東京	3,598	3,335	92.7	1,132,957	1,017,824	89.8	0.2	0.2	0.3	0.3	
神奈川	55,100	55,711	101.1	5,976,566	6,902,920	115.5	3.6	3.6	1.5	1.8	
中部	221,934	227,106	102.3	62,169,362	58,965,397	94.8	14.6	14.6	15.2	15.1	
新潟	13,207	12,205	92.4	5,520,341	5,169,303	93.6	0.9	0.8	1.4	1.3	
富山	664	603	90.8	183,090	140,959	77.0	0.0	0.0	0.0	0.0	
石川	556	399	71.7	244,594	212,896	87.0	0.0	0.0	0.1	0.1	
福井	317	178	56.1	161,857	142,569	88.1	0.0	0.0	0.0	0.0	
山梨	2,877	2,491	86.6	957,061	801,525	83.7	0.2	0.2	0.2	0.2	
長野	105,228	111,560	106.0	22,327,623	19,790,563	88.6	6.9	7.2	5.5	5.1	
岐阜	1,374	1,270	92.5	727,838	666,278	91.5	0.1	0.1	0.2	0.2	
静岡	28,443	27,169	95.5	12,339,707	11,922,200	96.6	1.9	1.8	3.0	3.1	
愛知	69,268	71,231	102.8	19,707,250	20,119,103	102.1	4.6	4.6	4.8	5.2	
近畿	21,505	20,546	95.5	6,394,981	5,531,374	86.5	1.4	1.3	1.6	1.4	
三重	113	126	112.0	78,204	81,621	104.4	0.0	0.0	0.0	0.0	
滋賀	89	84	94.3	97,211	85,583	88.0	0.0	0.0	0.0	0.0	
京都	708	790	111.5	627,239	677,212	108.0	0.0	0.1	0.2	0.2	
大阪	586	510	87.0	205,105	163,501	79.7	0.0	0.0	0.1	0.0	
兵庫	17,304	16,421	94.9	3,902,880	2,945,510	75.5	1.1	1.1	1.0	0.8	
奈良	225	158	70.4	81,006	65,651	81.0	0.0	0.0	0.0	0.0	
和歌山	2,480	2,457	99.1	1,403,335	1,512,296	107.8	0.2	0.2	0.3	0.4	
中国	2,251	2,534	112.6	1,809,220	1,899,170	105.0	0.1	0.2	0.4	0.5	
鳥取	521	604	115.9	321,193	363,691	113.2	0.0	0.0	0.1	0.1	
島根	221	221	100.1	244,484	242,807	99.3	0.0	0.0	0.1	0.1	
岡山	1,297	1,467	113.1	1,020,297	1,074,847	105.3	0.1	0.1	0.3	0.3	
広島	153	162	105.6	160,629	160,984	100.2	0.0	0.0	0.0	0.0	
山口	59	80	137.2	62,616	56,841	90.8	0.0	0.0	0.0	0.0	
四国	60,262	66,649	110.6	28,692,974	28,460,083	99.2	4.0	4.3	7.0	7.3	
徳島	18,576	21,333	114.8	4,687,434	5,087,931	108.5	1.2	1.4	1.1	1.3	
香川	11,880	15,310	128.9	4,633,529	4,715,139	101.8	0.8	1.0	1.1	1.2	
愛媛	735	838	114.0	348,036	318,455	91.5	0.0	0.1	0.1	0.1	
高知	29,071	29,169	100.3	19,023,975	18,338,558	96.4	1.9	1.9	4.7	4.7	
九州	128,044	148,521	116.0	52,007,328	52,437,293	100.8	8.4	9.6	12.7	13.5	
福岡	12,841	12,430	96.8	7,138,346	6,468,498	90.6	0.8	0.8	1.7	1.7	
佐賀	17,518	23,740	135.5	4,012,298	4,705,394	117.3	1.2	1.5	1.0	1.2	
長崎	22,626	24,044	106.3	6,467,803	6,141,877	95.0	1.5	1.6	1.6	1.6	
熊本	29,130	32,538	111.7	13,710,761	12,980,809	94.7	1.9	2.1	3.4	3.3	
大分	931	1,034	111.0	970,327	991,569	102.2	0.1	0.1	0.2	0.3	
宮崎	18,448	20,170	109.3	9,012,583	8,829,188	98.0	1.2	1.3	2.2	2.3	
鹿児島	21,686	29,864	137.7	7,807,747	9,657,193	123.7	1.4	1.9	1.9	2.5	
沖縄	4,864	4,702	96.7	2,887,464	2,662,764	92.2	0.3	0.3	0.7	0.7	
外国	45,049	38,783	86.1	12,645,920	11,634,664	92.0	3.0	2.5	3.1	3.0	
米国	2,730	1,838	67.3	1,082,228	684,622	63.3	0.2	0.1	0.3	0.2	
豪州	1,190	900	75.6	854,805	611,584	71.5	0.1	0.1	0.2	0.2	
中国	16,629	14,010	84.2	4,262,938	4,102,303	96.2	1.1	0.9	1.0	1.1	
NZ	10,351	7,685	74.2	1,455,474	1,348,126	92.6	0.7	0.5	0.4	0.3	
メキシコ	8,932	8,952	100.2	2,207,628	2,292,424	103.8	0.6	0.6	0.5	0.6	
他外国	5,217	5,399	103.5	2,782,847	2,595,605	93.3	0.3	0.3	0.7	0.7	
総数	1,521,456	1,550,922	101.9	408,082,203	389,505,379	95.4	100.0	100.0	100.0	100.0	

資料: 東京都中央卸売市場・市場統計情報(東京都)平成28・29年

イ. 果実の出荷県別取扱実績

(単位：t, 千円, %)

産地別	数量			金額			市場占有率 (%)			
	平成28年	平成29年	前年比	平成28年	平成29年	前年比	数量		金額	
	(t)	(t)	(%)	(千円)	(千円)	(%)	28年	29年	28年	29年
北海道	3,084	2,829	91.7	1,417,396	1,285,105	90.7	0.7	0.6	0.8	0.7
東北	95,312	95,315	100.0	34,350,530	31,794,133	92.6	21.9	21.5	19.3	17.6
青森	52,819	55,136	104.4	18,060,902	16,327,130	90.4	12.2	12.4	10.1	9.0
岩手	2,297	2,187	95.2	720,979	629,630	87.3	0.5	0.5	0.4	0.3
宮城	398	494	124.3	308,140	359,623	116.7	0.1	0.1	0.2	0.2
秋田	3,163	2,553	80.7	847,550	675,012	79.6	0.7	0.6	0.5	0.4
山形	25,172	23,985	95.3	10,232,140	9,801,875	95.8	5.8	5.4	5.7	5.4
福島	11,464	10,959	95.6	4,180,819	4,000,863	95.7	2.6	2.5	2.3	2.2
関東	55,939	56,278	100.6	29,662,315	31,112,895	104.9	12.9	12.7	16.6	17.2
茨城	19,475	19,174	98.5	8,900,434	9,026,076	101.4	4.5	4.3	5.0	5.0
栃木	16,558	17,925	108.3	14,704,323	15,927,249	108.3	3.8	4.0	8.2	8.8
群馬	1,314	1,268	96.5	691,007	677,108	98.0	0.3	0.3	0.4	0.4
埼玉	554	458	82.6	279,451	221,637	79.3	0.1	0.1	0.2	0.1
千葉	14,037	13,779	98.2	4,221,891	4,425,587	104.8	3.2	3.1	2.4	2.5
東京	163	121	74.3	45,382	41,894	92.3	0.0	0.0	0.0	0.0
神奈川	3,837	3,552	92.6	819,827	793,344	96.8	0.9	0.8	0.5	0.4
中部	64,625	66,965	103.6	36,452,765	38,232,653	104.9	14.9	15.1	20.4	21.2
新潟	6,366	5,801	91.1	1,627,133	1,461,808	89.8	1.5	1.3	0.9	0.8
富山	108	112	104.1	180,079	181,036	100.5	0.0	0.0	0.1	0.1
石川	105	151	142.8	70,492	82,426	116.9	0.0	0.0	0.0	0.0
福井	24	35	148.1	6,080	6,577	108.2	0.0	0.0	0.0	0.0
山梨	15,442	15,582	100.9	11,111,660	12,703,123	114.3	3.6	3.5	6.2	7.0
長野	16,569	15,914	96.0	10,077,325	9,634,121	95.6	3.8	3.6	5.6	5.3
岐阜	2,232	2,172	97.3	699,439	686,643	98.2	0.5	0.5	0.4	0.4
静岡	19,993	23,787	119.0	10,509,326	11,480,620	109.2	4.6	5.4	5.9	6.4
愛知	3,788	3,411	90.1	2,171,231	1,996,299	91.9	0.9	0.8	1.2	1.1
近畿	32,198	31,517	97.9	9,570,240	9,400,158	98.2	7.4	7.1	5.4	5.2
三重	356	398	111.8	117,805	122,643	104.1	0.1	0.1	0.1	0.1
滋賀	0	0		0	0		0.0	0.0	0.0	0.0
京都	13	11	83.5	8,048	8,549	106.2	0.0	0.0	0.0	0.0
大阪	420	442	105.4	437,459	476,052	108.8	0.1	0.1	0.2	0.3
兵庫	5	4	65.7	876	584	66.7	0.0	0.0	0.0	0.0
奈良	4,952	4,694	94.8	1,342,358	1,119,062	83.4	1.1	1.1	0.8	0.6
和歌山	26,452	25,968	98.2	7,663,693	7,673,268	100.1	6.1	5.9	4.3	4.2
中国	6,678	6,714	100.5	3,255,860	3,374,702	103.7	1.5	1.5	1.8	1.9
鳥取	2,192	2,512	114.6	592,052	661,369	111.7	0.5	0.6	0.3	0.4
島根	141	137	96.6	203,624	203,966	100.2	0.0	0.0	0.1	0.1
岡山	977	1,159	118.6	1,464,330	1,650,377	112.7	0.2	0.3	0.8	0.9
広島	2,391	2,103	88.0	668,763	610,241	91.2	0.6	0.5	0.4	0.3
山口	976	804	82.3	327,092	248,750	76.0	0.2	0.2	0.2	0.1
四国	49,287	49,533	100.5	16,215,211	15,998,987	98.7	11.3	11.2	9.1	8.9
徳島	646	735	113.9	273,907	262,200	95.7	0.1	0.2	0.2	0.1
香川	792	807	101.9	447,135	448,823	100.4	0.2	0.2	0.3	0.2
愛媛	46,875	46,870	100.0	14,911,219	14,654,920	98.3	10.8	10.6	8.4	8.1
高知	975	1,121	115.0	582,951	633,044	108.6	0.2	0.3	0.3	0.4
九州	73,575	81,698	111.0	34,984,004	37,753,290	107.9	16.9	18.4	19.6	20.9
福岡	8,665	10,538	121.6	7,349,598	8,480,621	115.4	2.0	2.4	4.1	4.7
佐賀	11,494	12,657	110.1	6,968,156	7,215,203	103.5	2.6	2.9	3.9	4.0
長崎	17,181	18,966	110.4	6,531,877	7,171,902	109.8	4.0	4.3	3.7	4.0
熊本	31,062	33,381	107.5	10,582,056	11,005,690	104.0	7.1	7.5	5.9	6.1
大分	733	749	102.3	421,406	395,368	93.8	0.2	0.2	0.2	0.2
宮崎	2,612	2,881	110.3	2,204,365	2,304,766	104.6	0.6	0.7	1.2	1.3
鹿児島	1,292	1,821	140.9	594,289	726,503	122.2	0.3	0.4	0.3	0.4
沖縄	535	705	131.7	332,255	453,239	136.4	0.1	0.2	0.2	0.3
外国	53,925	52,316	97.0	12,498,185	11,683,996	93.5	12.4	11.8	7.0	6.5
米国	8,711	7,583	87.1	2,760,045	2,545,237	92.2	2.0	1.7	1.5	1.4
豪州	1,141	1,147	100.5	279,975	296,693	106.0	0.3	0.3	0.2	0.2
中国	216	185	85.6	143,960	117,384	81.5	0.0	0.0	0.1	0.1
NZ	2,228	2,120	95.2	992,277	941,571	94.9	0.5	0.5	0.6	0.5
フィリピン	28,368	28,278	99.7	4,962,684	4,441,200	89.5	6.5	6.4	2.8	2.5
メキシコ	3,489	2,935	84.1	1,348,286	1,240,415	92.0	0.8	0.7	0.8	0.7
エクアドル	4,822	4,359	90.4	780,547	691,695	88.6	1.1	1.0	0.4	0.4
南アフリカ	2,164	2,168	100.2	379,249	341,550	90.1	0.5	0.5	0.2	0.2
チリ	1,758	2,080	118.3	547,660	668,753	122.1	0.4	0.5	0.3	0.4
他外国	1,029	1,461	142.0	303,503	399,496	131.6	0.2	0.3	0.2	0.2
総数	434,623	443,165	102.0	178,406,506	180,635,919	101.2	100.0	100.0	100.0	100.0

資料：東京都中央卸売市場・市場統計情報（東京都）平成28・29年

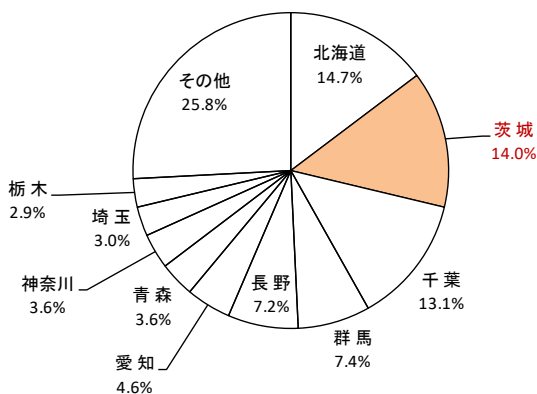
ウ. 出荷県別の取扱実績順位（平成 29 年）

順位	野菜						果実					
	数量			金額			数量			金額		
	県名等	構成比	数量(t)	県名等	構成比	金額(千円)	県名等	構成比	数量(t)	県名等	構成比	金額(千円)
1	北海道	14.7	228,630	茨城	13.1	51,142,222	青森	12.4	55,136	青森	9.0	16,327,130
2	茨城	14.0	217,240	千葉	10.5	40,940,782	愛媛	10.6	46,870	栃木	8.8	15,927,249
3	千葉	13.1	203,875	北海道	8.3	32,226,334	熊本	7.5	33,381	愛媛	8.1	14,654,920
4	群馬	7.4	115,252	群馬	5.9	23,153,668	フィリピン	6.4	28,278	山梨	7.0	12,703,123
5	長野	7.2	111,560	愛知	5.2	20,119,103	和歌山	5.9	25,968	静岡	6.4	11,480,620
6	愛知	4.6	71,231	長野	5.1	19,790,563	山形	5.4	23,985	熊本	6.1	11,005,690
7	青森	3.6	56,060	高知	4.7	18,338,558	静岡	5.4	23,787	山形	5.4	9,801,875
8	神奈川	3.6	55,711	栃木	4.2	16,189,253	茨城	4.3	19,174	長野	5.3	9,634,121
9	埼玉	3.0	46,149	青森	4.0	15,538,185	長崎	4.3	18,966	茨城	5.0	9,026,076
10	栃木	2.9	44,883	埼玉	3.9	15,282,085	栃木	4.0	17,925	福岡	4.7	8,480,621
他	その他	25.8	400,330	その他	35.1	136,784,627	その他	33.8	149,693	その他	34.1	61,594,495
計	計	100.0	1,550,922	計	100.0	389,505,379	計	100.0	443,165	計	100.0	180,635,919

資料：東京都中央卸売市場・市場統計情報（東京都）平成29年

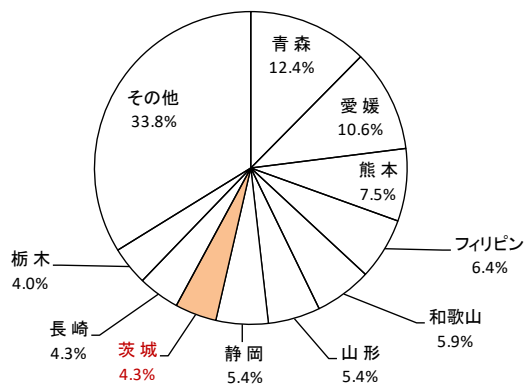
【野菜】

数量 1,550,922 t



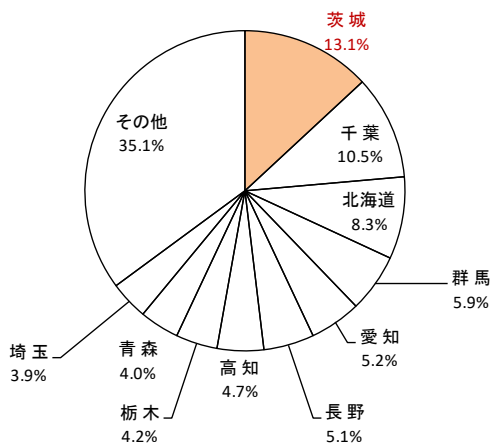
【果実】

数量 443,165 t



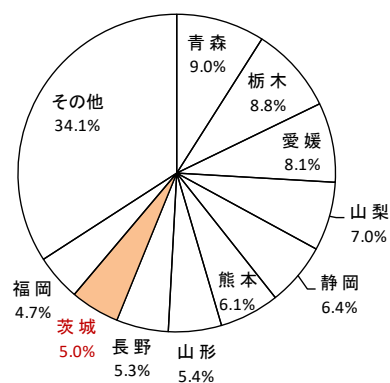
【野菜】

金額 389,505,379 千円



【果実】

金額 180,635,919 千円



② 出荷地域別の取扱数量の推移

(単位：t、%)

区分	平成元年(1989基準年)			平成24年(2012)			平成25年(2013)			平成26年(2014)			平成27年(2015)			平成28年(2016)			平成29年(2017)			
	数量	指数	構成比	数量	指数	構成比	数量	指数	構成比	数量	指数	構成比	数量	指数	構成比	数量	指数	構成比	数量	指数	構成比	
野菜	北海道	256,911	100	13.2	226,858	88	14.4	220,888	86	14.1	221,484	86	14.1	231,418	90	14.9	215,626	84	14.2	228,630	89	14.7
	東北	187,344	100	9.6	144,762	77	9.2	141,013	75	9.0	138,720	74	8.8	139,787	75	9.0	136,736	73	9.0	131,707	70	8.5
	関東	970,327	100	49.9	682,954	70	43.4	680,400	70	43.3	683,794	70	43.5	682,151	70	44.0	690,050	71	45.4	686,445	71	44.3
	中部	241,053	100	12.4	225,214	93	14.3	225,284	93	14.3	218,919	91	13.9	218,060	91	14.1	221,934	92	14.6	227,106	94	14.6
	近畿	35,637	100	1.8	24,564	69	1.6	26,824	75	1.7	29,115	82	1.9	25,639	72	1.7	21,505	60	1.4	20,546	58	1.3
	中国	4,971	100	0.3	2,555	51	0.2	3,153	63	0.2	2,691	54	0.2	2,258	45	0.1	2,251	45	0.1	2,534	51	0.2
	四国	84,879	100	4.4	57,253	67	3.6	59,077	70	3.8	62,515	74	4.0	59,236	70	3.8	60,262	71	4.0	66,649	79	4.3
	九州	138,069	100	7.1	145,690	106	9.3	166,361	120	10.6	167,155	121	10.6	149,831	109	9.7	128,044	93	8.4	148,521	108	9.6
	外国	25,891	100	1.3	62,804	243	4.0	48,499	187	3.1	47,056	182	3.0	41,565	161	2.7	45,049	174	3.0	38,783	150	2.5
	計	1,945,082	100	100.0	1,572,656	81	100.0	1,571,499	81	100.0	1,571,449	81	100.0	1,549,946	80	100.0	1,521,456	78	100.0	1,550,922	80	100.0
果実	北海道	4,442	100	0.5	3,768	85	0.8	3,553	80	0.8	3,182	72	0.7	3,434	77	0.8	3,084	69	0.7	2,829	64	0.6
	東北	106,967	100	13.0	80,624	75	17.0	92,938	87	20.2	93,587	87	20.0	94,941	89	21.2	95,312	89	21.9	95,315	89	21.5
	関東	100,683	100	12.3	56,885	56	12.0	56,764	56	12.3	58,427	58	12.5	54,257	54	12.1	55,939	56	12.9	56,278	56	12.7
	中部	89,543	100	10.9	72,247	81	15.3	67,919	76	14.8	71,643	80	15.3	68,778	77	15.4	64,625	72	14.9	66,965	75	15.1
	近畿	39,852	100	4.8	34,688	87	7.3	32,914	83	7.2	33,548	84	7.2	33,368	84	7.4	34,391	86	7.9	31,517	79	7.1
	中国	23,376	100	2.8	6,956	30	1.5	6,399	27	1.4	7,558	32	1.6	7,215	31	1.6	5,131	22	1.2	6,714	29	1.5
	四国	108,641	100	13.2	56,320	52	11.9	53,606	49	11.7	55,491	51	11.9	51,072	47	11.4	57,306	53	13.2	49,533	46	11.2
	九州	165,350	100	20.1	87,116	53	18.4	83,772	51	18.2	87,160	53	18.7	82,158	50	18.3	65,019	39	15.0	81,698	49	18.4
	外国	182,884	100	22.4	74,266	41	15.7	62,048	34	13.5	56,373	31	12.1	52,756	29	11.8	53,815	29	12.4	52,316	29	11.8
	計	821,738	100	100.0	472,870	58	100.0	459,911	56	100.0	466,968	57	100.0	447,980	55	100.0	434,623	53	100.0	443,165	54	100.0

※ 指数欄は平成元年を基準年とし、(当該年の数量)×100/(平成元年の数量)により算出した。

資料：東京都中央卸売市場・市場統計情報(東京都)各年

③ 出荷県順位別の年間取扱実績

ア. 野菜の取扱(販売額順)

(単位：t、百万円)

販売額 順位	平成24年(2012)			平成25年(2013)			平成26年(2014)			平成27年(2015)			平成28年(2016)			平成29年(2017)			
	県名 (国名)	数量(t) 金額(百万円)	構成比	県名 (国名)	数量(t) 金額(百万円)	構成比	県名 (国名)	数量(t) 金額(百万円)	構成比	県名 (国名)	数量(t) 金額(百万円)	構成比	県名 (国名)	数量(t) 金額(百万円)	構成比	県名 (国名)	数量(t) 金額(百万円)	構成比	
日本	1位	茨城	202,485	12.9	茨城	207,677	13.2	茨城	207,190	13.2	茨城	201,588	13.0	茨城	210,175	13.8	茨城	217,240	14.0
			39,817	11.3		43,521	12.0		41,647	11.4		48,240	12.2		52,843	12.9		46,270	11.9
	2位	千葉	214,072	13.6	千葉	207,806	13.2	千葉	221,327	14.1	千葉	220,240	14.2	千葉	210,921	13.9	千葉	203,875	13.1
			39,341	11.2		38,034	10.5		38,523	10.6		41,123	10.4		42,574	10.4		39,958	10.3
	3位	北海道	226,858	14.4	北海道	220,888	14.1	北海道	221,484	14.1	北海道	231,418	14.9	北海道	215,626	14.2	北海道	228,630	14.7
			27,321	7.7		30,774	8.5		31,274	8.6		33,605	8.5		36,148	8.9		31,377	8.1
	4位	群馬	113,019	7.2	群馬	110,859	7.1	群馬	105,451	6.7	群馬	110,042	7.1	群馬	118,572	7.8	群馬	115,252	7.4
			20,667	5.9		22,577	6.2		21,663	5.9		24,062	6.1		25,475	6.2		22,973	5.9
	5位	愛知	77,924	5.0	長野	102,696	6.5	長野	100,122	6.4	長野	100,265	6.5	長野	105,228	6.9	長野	111,560	7.2
			20,350	5.8		19,925	5.5		21,585	5.9		23,554	6.0		22,328	5.5		20,274	5.2
他	その他	675,494	43.0	その他	672,584	42.8	その他	668,818	42.6	その他	644,828	41.6	その他	615,885	40.5	その他	635,582	41.0	
		190,883	54.1		193,914	53.6		197,316	54.1		212,111	53.7		216,069	52.9		217,017	55.7	
国内計		1,509,852	96.0	国内計	1,522,508	96.9	国内計	1,524,393	97.0	国内計	1,508,381	97.3	国内計	1,476,407	97.0	国内計	1,512,139	97.5	
		338,381	96.0		348,744	96.5		352,028	96.4		382,695	96.9		395,436	96.9		377,871	97.0	
外国	1位	中国	22,281	1.4	中国	18,701	1.2	中国	18,296	1.2	中国	15,720	1.0	中国	16,629	1.1	中国	14,010	0.9
			4,637	1.3		4,418	1.2		4,326	1.2		4,326	1.1		4,263	1.0		4,755	1.2
	2位	メキシコ	11,628	0.7	メキシコ	10,305	0.7	メキシコ	8,386	0.5	メキシコ	7,846	0.5	メキシコ	8,932	0.6	米国	1,838	0.1
			2,219	0.6		1,906	0.5		2,243	0.6		2,001	0.5		2,208	0.5		2,104	0.5
	3位	米国	8,205	0.5	米国	5,860	0.4	米国	1,663	0.1	ニュージーランド	8,699	0.6	ニュージーランド	10,351	0.7	ニュージーランド	7,685	0.5
			1,886	0.5		1,757	0.5		1,663	0.5		1,394	0.4		1,455	0.4		1,805	0.5
	他	その他	20,690	1.3	その他	13,633	0.9	その他	18,711	1.2	その他	9,300	0.6	その他	9,137	0.6	その他	15,250	1.0
			5,500	1.6		4,674	1.3		4,766	1.3		4,629	1.2		4,720	1.2		2,971	0.8
	外国計		62,804	4.0	外国計	48,499	3.1	外国計	47,056	3.0	外国計	41,565	2.7	外国計	45,049	3.0	外国計	38,783	2.5
			14,242	4.0		12,755	3.5		12,998	3.6		12,351	3.1		12,646	3.1		11,635	3.0
日本+外国	合計		1,572,656	100.0	合計	1,571,007	100.0	合計	1,571,449	100.0	合計	1,549,946	100.0	合計	1,521,456	100.0	合計	1,550,922	100.0
			352,623	100.0		361,499	100.0		365,026	100.0		395,046	100.0		408,082	100.0		389,505	100.0

資料：東京都中央卸売市場・市場統計情報(東京都)各年

イ. 果実の取扱（販売額順）

(単位：t, 百万円)

販売額 順位	平成24年(2012)		平成25年(2013)		平成26年(2014)		平成27年(2015)		平成28年(2016)		平成29年(2017)								
	県名 (国名)	数量(↑)	構成比 (%)	県名 (国名)	数量(↑)	県名 (国名)	数量(↑)	県名 (国名)	数量(↑)	県名 (国名)	数量(↑)	県名 (国名)							
		金額(百万円)			金額(百万円)		金額(百万円)		金額(百万円)		金額(百万円)		金額(百万円)						
日本	1位	青森	43,068	9.1	青森	53,945	11.7	青森	51,476	11.0	青森	52,821	11.8	青森	52,819	12.2	青森	55,136	12.4
			14,766	9.3		14,501	9.2		15,928	9.8		17,454	10.2		18,061	10.1		16,327	9.0
	2位	愛媛	53,408	11.3	愛媛	51,220	11.1	愛媛	52,839	11.3	愛媛	48,421	10.8	愛媛	46,875	10.8	栃木	17,925	4.0
			14,479	9.1		13,556	8.6		13,065	8.0		13,736	8.0		14,911	8.4		15,927	8.8
	3位	栃木	14,421	3.0	栃木	14,349	3.1	栃木	15,444	3.3	栃木	33,941	7.6	栃木	16,558	3.8	愛媛	46,870	10.6
			11,117	7.0		11,230	7.2		12,432	7.6		13,050	7.6		14,704	8.2		14,655	8.1
	4位	熊本	36,661	7.8	熊本	35,923	7.8	山梨	16,544	3.5	静岡	24,155	5.4	山梨	15,442	3.6	山梨	15,582	3.5
			10,708	6.8		10,209	6.5		10,398	6.4		10,606	6.2		11,112	6.2		12,703	7.0
	5位	山梨	16,585	3.5	山梨	15,445	3.4	熊本	36,923	7.9	熊本	10,257	2.3	熊本	31,062	7.1	静岡	23,787	5.4
			9,983	6.3		10,152	6.5		10,259	6.3		10,454	6.1		10,582	5.9		11,481	6.4
6位	静岡	24,131	5.1	静岡	23,450	5.1	静岡	23,662	5.1	山梨	10,398	2.3	静岡	19,993	4.6	熊本	33,381	7.5	
		9,922	6.3		9,237	5.9		9,889	6.1		10,207	6.0		10,509	5.9		11,006	6.1	
茨城	茨城 (9位)	21,077	4.5	茨城 (9位)	20,842	4.5	茨城 (9位)	21,347	4.6	茨城 (10位)	19,615	4.4	茨城 (9位)	19,475	4.5	茨城 (9位)	19,174	4.3	
		8,020	5.1		8,135	5.2		8,607	5.3		8,354	4.9		8,900	5.0		9,026	5.0	
他	その他	189,252	40.0	その他	182,688	39.7	その他	192,359	41.2	その他	195,616	43.7	その他	178,474	41.1	その他	178,994	40.4	
		67,830	42.8		68,360	43.6		70,500	43.3		75,307	43.9		77,128	43.2		77,827	43.1	
	国内計	398,604	84.3	国内計	397,864	86.5	国内計	410,595	87.9	国内計	395,224	88.2	国内計	380,968	87.6	国内計	390,849	88.2	
		146,824	92.6		145,381	92.7		151,078	92.7		159,168	92.9		165,908	93.0		168,952	93.5	
外国	1位	フィリピン	47,463	10.0	フィリピン	37,514	8.2	フィリピン	33,400	7.2	フィリピン	29,856	6.7	フィリピン	28,368	6.5	フィリピン	28,278	6.4
			5,442	3.4		5,284	3.4		5,243	3.2		5,228	3.1		4,963	2.8		4,441	2.5
	2位	米国	13,342	2.8	米国	10,708	2.3	米国	8,670	1.9	米国	7,992	1.8	米国	8,711	2.0	米国	7,583	1.7
			2,789	1.8		2,572	1.6		2,490	1.5		2,667	1.6		2,760	1.5		2,945	1.4
	3位	ユグゼラド	1,808	0.4	メキシコ	2,594	0.6	メキシコ	2,705	0.6	メキシコ	2,554	0.6	メキシコ	3,489	0.8	メキシコ	2,935	0.7
			822	0.5		925	0.6		1,099	0.7		1,121	0.7		1,348	0.8		1,240	0.7
	他	その他	11,652	2.5	その他	11,231	2.4	その他	11,598	2.5	その他	12,354	2.8	その他	13,357	3.1	その他	13,520	3.1
			2,750	1.7		2,738	1.7		3,093	1.9		3,202	1.9		3,427	1.9		3,457	1.9
		外国計	74,266	15.7	外国計	62,048	13.5	外国計	56,373	12.1	外国計	52,756	11.8	外国計	53,925	12.4	外国計	52,316	11.8
			11,802	7.4		11,520	7.3		11,925	7.3		12,218	7.1		12,498	7.0		11,684	6.5
日本+外国	合計	472,700	100.0	合計	459,911	100.0	合計	466,968	100.0	合計	447,980	100.0	合計	434,623	100.0	合計	443,165	100.0	
		158,626	100.0		156,900	100.0		163,003	100.0		171,386	100.0		178,407	100.0		180,636	100.0	

資料：東京都中央卸売市場・市場統計情報(東京都)各年

ウ. 野菜と果実の取扱（販売額順）

(単位：t, 百万円)

区分	平成24年(2012)		平成25年(2013)		平成26年(2014)		平成27年(2015)		平成28年(2016)		平成29年(2017)								
	県・国名	数量(↑)	構成比 (%)	県・国名	数量(↑)	県・国名	数量(↑)	県・国名	数量(↑)	県・国名	数量(↑)	県・国名							
		金額(百万円)			金額(百万円)		金額(百万円)		金額(百万円)		金額(百万円)		金額(百万円)						
日本	1位	茨城	223,562	10.9	茨城	228,519	11.3	茨城	228,537	11.2	茨城	221,203	11.1	茨城	229,650	11.7	茨城	236,414	15.2
			47,837	9.4		51,656	9.8		50,255	9.5		56,594	10.0		61,743	10.5		60,168	15.4
	2位	千葉	228,981	11.2	千葉	223,066	11.0	千葉	236,591	11.6	千葉	233,962	11.7	千葉	224,959	11.5	千葉	217,654	14.0
			43,230	8.5		42,173	8.0		42,667	8.1		45,130	8.0		46,796	8.0		45,366	11.6
	3位	北海道	230,626	11.3	北海道	224,440	11.1	北海道	224,666	11.0	北海道	234,852	11.8	北海道	218,709	11.2	北海道	231,459	14.9
			28,588	5.6		32,064	6.1		32,600	6.2		35,097	6.2		37,566	6.4		33,511	8.6
	4位	青森	99,652	4.9	青森	113,717	5.6	青森	109,555	5.4	青森	112,419	5.6	青森	109,573	5.6	栃木	62,808	4.0
			27,987	5.5		29,170	5.5		30,626	5.8		33,827	6.0		35,153	6.0		32,117	8.2
	5位	長野	117,392	5.7	長野	119,306	5.9	長野	119,127	5.8	長野	118,304	5.9	長野	121,797	6.2	青森	111,197	7.2
			24,894	4.9		27,821	5.3		30,349	5.7		33,240	5.9		32,405	5.5		31,865	8.2
他	その他	1,008,242	49.3	その他	1,011,323	49.8	その他	1,016,512	49.9	その他	982,865	49.2	その他	952,527	48.7	その他	1,043,455	67.3	
		312,668	61.2		321,241	60.8		316,610	60.0		337,974	59.7		347,718	59.3		343,795	88.3	
	国内計	1,908,456	93.3	国内計	1,920,371	94.6	国内計	1,934,989	94.9	国内計	1,903,605	95.3	国内計	1,857,215	94.9	国内計	1,902,987	122.7	
		485,205	94.9		504,125	95.4		503,106	95.3		541,863	95.7		561,381	95.7		546,823	140.4	
外国	1位	フィリピン	48,258	2.4	フィリピン	38,184	1.9	フィリピン	33,937	1.7	フィリピン	30,291	1.5	フィリピン	28,854	1.5	フィリピン	28,748	1.9
			5,799	1.1		5,611	1.1		5,520	1.0		5,496	1.0		5,258	0.9		4,711	1.2
	2位	中国	22,711	1.1	中国	19,045	0.9	中国	18,574	0.9	中国	15,975	0.8	中国	16,845	0.9	中国	14,195	0.9
			4,904	1.0		4,597	0.9		4,500	0.9		4,476	0.8		4,407	0.8		4,220	1.1
	3位	米国	21,547	1.1	米国	16,569	0.8	米国	14,037	0.7	米国	11,008	0.6	米国	11,441	0.6	メキシコ	11,887	0.8
			4,675	0.9		4,329	0.8		4,152	0.8		3,774	0.7		3,842	0.7		3,533	0.9
	他	その他	44,554	2.2	その他	36,750	1.8	その他	36,881	1.8	その他	37,047	1.9	その他	41,724	2.1	その他	36,269	2.3
			10,666	2.1		9,737	1.8		10,750	2.0		10,824	1.9		11,600	2.0		10,856	2.8
		外国計	137,070	6.7	外国計	110,547	5.4	外国計	103,429	5.1	外国計	94,321	4.7	外国計	98,864	5.1	外国計	91,099	5.9
			26,044	5.1		24,275	4.6		24,922	4.7		24,569	4.3		25,108	4.3		23,230	6.0
日本+外国	合計	2,043,526	100.0	合計	2,030,919	100.0	合計	2,038,417	100.0	合計	1,997,926	100.0	合計	1,956,079	100.0	合計	1,950,922	100.0	
		511,249	100.0		528,400	100.0		528,029	100.0		566,432	100.0		586,489	100.0		589,505	100.0	

資料：東京都中央卸売市場・市場統計情報(東京都)各年

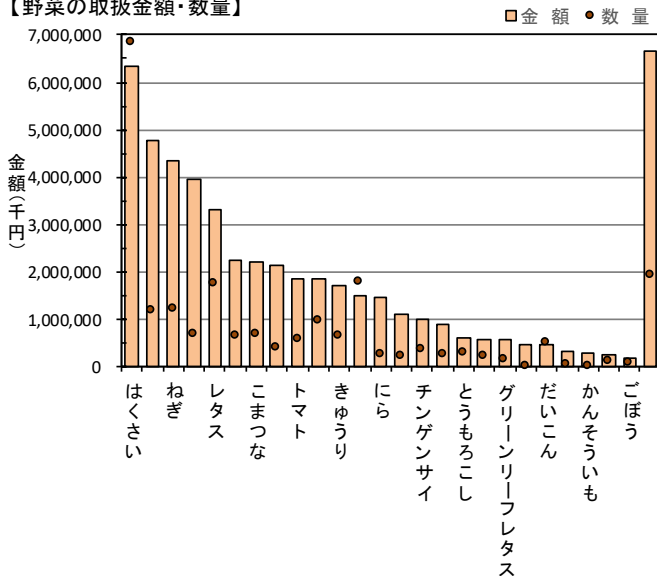
3) 茨城県出荷分の取扱実績

①本県出荷主要品目の取扱実績 (平成 29 年)

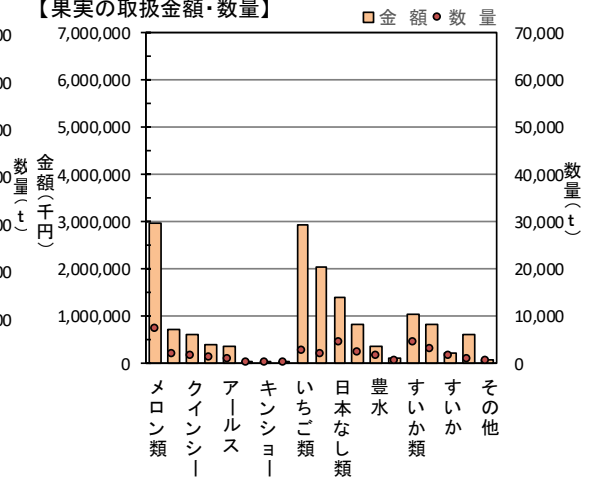
区分	品目名	金額		数量		価格			
		(千円)	対前年比 (%)	(t)	対前年比 (%)	(円/kg)	対前年比 (%)		
野菜	1 はくさい	6,338,878	257.0	12.4	68,405	105.4	31.5	93	114.8
	2 ビーマン	4,764,753	105.8	9.3	11,613	103.7	5.3	410	93.4
	3 ねぎ	4,357,801	101.0	8.5	12,283	101.4	5.7	355	95.4
	4 れんこん	3,944,369	95.5	7.7	6,624	94.6	3.0	595	96.6
	5 レタス	3,325,532	63.6	6.5	17,461	99.4	8.0	190	80.9
	6 みず菜	2,258,343	110.5	4.4	6,329	91.4	2.9	357	100.3
	7 こまつな	2,220,088	162.7	4.3	6,730	107.5	3.1	330	103.4
	8 ほうれんそう	2,157,009	117.3	4.2	4,078	109.2	1.9	529	96.7
	9 トマト	1,846,281	88.5	3.6	5,587	100.0	2.6	330	94.6
	10 かんしょ	1,844,738	94.8	3.6	9,806	108.6	4.5	188	92.2
	11 きゅうり	1,698,100	84.9	3.3	6,387	94.1	2.9	266	86.6
	12 キャベツ	1,506,738	149.3	2.9	17,962	117.8	8.3	84	71.8
	13 いら	1,453,514	127.4	2.8	2,455	97.7	1.1	592	109.0
	14 ミニトマト	1,113,658	62.6	2.2	2,031	101.2	0.9	548	96.3
	15 チンゲンサイ	1,004,899	106.3	2.0	3,451	95.9	1.6	291	103.6
	16 サニーレタス	907,301	147.1	1.8	2,362	98.1	1.1	384	98.0
	17 とうもろこし	602,155	90.7	1.2	3,040	106.0	1.4	198	87.6
	18 なす	583,881	88.9	1.1	2,165	96.2	1.0	270	91.5
	19 グリーンリーフレタス	564,445	122.0	1.1	1,625	91.3	0.7	347	94.0
	20 おおば	481,015	74.3	0.9	197	81.0	0.1	2,446	96.3
	21 だいこん	448,567	154.9	0.9	4,896	115.6	2.3	92	84.4
	22 マッシュルーム	326,889	124.0	0.6	394	115.9	0.2	830	97.5
	23 かんそういも	286,977	116.8	0.6	205	115.7	0.1	1,403	94.2
	24 かぼちゃ	254,394	88.0	0.5	1,027	83.4	0.5	248	105.5
	25 ごぼう	177,560	81.4	0.3	725	71.3	0.3	245	101.2
その他	6,674,337	-	13.1	19,401	-	8.9	344	-	
野菜(全品目)合計		51,142,222	96.8	100.0	217,240	103.4	100.0	235	93.6
果実	1 メロン類	2,977,160	98.3	33.0	6,999	94.3	36.5	425	104.2
	アンデス	731,007	96.0	8.1	1,641	92.8	8.6	445	103.2
	クインシー	604,771	99.0	6.7	1,364	95.1	7.1	443	104.0
	貴味	385,816	100.6	4.3	1,119	92.9	5.8	345	108.5
	アールス	352,416	100.2	3.9	832	91.3	4.3	424	109.8
	プリンス	53,911	83.4	0.6	134	81.2	0.7	404	102.8
	キンショー	41,963	99.2	0.5	95	97.5	0.5	441	101.6
	アムス	7,854	87.1	0.1	19	91.6	0.1	409	95.1
	2 いちご類	2,918,971	99.8	32.3	2,467	99.2	12.9	1,183	100.6
	とちおとめ	2,025,337	98.8	22.4	1,696	98.3	8.8	1,194	100.4
	3 日本なし類	1,390,048	105.8	15.4	4,368	101.8	22.8	318	103.9
	幸水	840,034	109.4	9.3	2,137	101.1	11.1	393	108.3
	豊水	363,408	111.6	4.0	1,413	106.5	7.4	257	104.9
	新高	93,337	73.0	1.0	471	87.4	2.5	198	83.5
	4 すいか類	1,054,440	106.7	11.7	4,264	97.7	22.2	247	109.3
	こだますいか	823,173	110.5	9.1	2,889	105.8	15.1	285	104.4
	すいか	231,266	95.2	2.6	1,375	84.1	7.2	168	112.8
	5 くり類	604,853	106.5	6.7	820	116.3	4.3	738	91.6
	その他	80,604	-	0.9	257	-	1.3	314	-
	果実(全品目)合計		9,026,076	101.4	100.0	19,174	98.5	100.0	471

資料：東京都中央卸売市場・市場統計情報(東京都)平成29年

【野菜の取扱金額・数量】



【果実の取扱金額・数量】



③本県主要出荷青果物の価格実態

【青果物の入荷量・金額及び平均単価・対全生産地比】

品目・区分	平成29年		年間平均単価 及び 対全生産地比								
	入荷量 構成比 (%)	金額 構成比 (%)	単価 及び 単価 の対全生産地比	平成元年	平成24年	平成25年	平成26年	平成27年	平成28年	平成29年	
				1989	2012	2013	2014	2015	2016	2017	
はくさい	54.3%	56.8%	単価 (円/kg)	26	57	61	45	57	81	93	
			対全生産地比 (%)	71	73	92	85	75	93	104	
ピーマン	47.9%	46.0%	単価 (円/kg)	258	295	374	323	420	439	410	
			対全生産地比 (%)	93	92	86	91	91	96	96	
ねぎ	23.1%	23.6%	単価 (円/kg)	340	255	302	283	348	372	355	
			対全生産地比 (%)	115	100	93	108	111	105	102	
れんこん	89.6%	89.1%	単価 (円/kg)	437	434	361	474	543	616	595	
			対全生産地比 (%)	92	98	97	97	98	99	99	
レタス	22.8%	25.4%	単価 (円/kg)	191	167	167	132	191	235	190	
			対全生産地比 (%)	111	78	94	93	96	122	111	
みず菜	94.6%	92.5%	単価 (円/kg)	データ	343	361	357	367	356	357	
			対全生産地比 (%)	なし	98	97	97	98	98	98	
こまつな	48.9%	48.7%	単価 (円/kg)	154	299	298	272	300	319	330	
			対全生産地比 (%)	64	94	95	96	94	97	100	
ほうれんそう	27.6%	26.6%	単価 (円/kg)	441	500	486	501	516	547	529	
			対全生産地比 (%)	129	100	98	95	99	95	96	
トマト	6.6%	6.0%	単価 (円/kg)	257	340	315	299	342	349	330	
			対全生産地比 (%)	89	91	88	89	92	89	91	
かんしょ	33.3%	28.4%	単価 (円/kg)	156	134	130	163	205	204	188	
			対全生産地比 (%)	83	78	77	78	84	85	85	
きゅうり	46.0%	49.2%	単価 (円/kg)	260	259	271	281	295	307	331	
			対全生産地比 (%)	103	88	92	89	91	92	107	
キャベツ	9.2%	7.9%	単価 (円/kg)	60	60	88	70	92	117	84	
			対全生産地比 (%)	97	79	72	91	88	117	86	
にら	27.5%	24.1%	単価 (円/kg)	373	439	392	470	524	543	592	
			対全生産地比 (%)	99	89	88	88	90	88	88	
ミニトマト	9.1%	7.4%	単価 (円/kg)	487	570	533	510	570	569	548	
			対全生産地比 (%)	80	119	85	87	83	76	81	
チンゲンサイ	73.2%	0.2%	単価 (円/kg)	202	249	254	253	285	281	291	
			対全生産地比 (%)	84	96	97	97	96	96	97	
サニーレタス	23.7%	0.1%	単価 (円/kg)	178	343	296	213	313	392	384	
			対全生産地比 (%)	87	76	104	88	88	110	118	
とうもろこし	20.2%	0.1%	単価 (円/kg)	130	211	220	188	244	226	198	
			対全生産地比 (%)	68	80	91	95	94	88	81	
なす	6.7%	0.0%	単価 (円/kg)	238	207	256	273	297	295	270	
			対全生産地比 (%)	71	87	64	75	75	73	69	
グリーンリーフ レタス	26.4%	0.1%	単価 (円/kg)	データ	372	281	211	300	369	347	
			対全生産地比 (%)	なし	83	112	86	85	105	106	
おおば	16.9%	0.0%	単価 (円/kg)	2,741	2,064	2,180	2,217	2,934	2,541	2,446	
			対全生産地比 (%)	87	91	90	88	96	80	83	
にんじん	3.7%	0.0%	単価 (円/kg)	85	112	125	105	64	104	92	
			対全生産地比 (%)	71	83	90	89	50	65	97	
マッシュルーム	24.1%	0.0%	単価 (円/kg)	990	649	759	843	854	851	830	
			対全生産地比 (%)	83	83	79	87	93	96	95	
かんそういも	57.6%	0.1%	単価 (円/kg)	804	1,047	989	1,162	1,335	1,490	1,403	
			対全生産地比 (%)	114	180	146	139	144	150	135	
かぼちゃ	3.1%	0.0%	単価 (円/kg)	160	161	212	236	261	235	248	
			対全生産地比 (%)	111	147	118	133	135	121	133	
ごぼう	8.2%	0.0%	単価 (円/kg)	218	204	164	226	203	242	245	
			対全生産地比 (%)	75	65	71	67	69	64	72	
メロン類	36.3%	28.7%	単価 (円/kg)	351	326	357	361	378	408	425	
			対全生産地比 (%)	68	79	75	78	74	118	79	
いちご類	9.9%	9.0%	単価 (円/kg)	959	1,011	937	1,027	1,080	1,176	1,183	
			対全生産地比 (%)	92	85	87	84	86	92	91	
日本なし類	17.8%	18.7%	単価 (円/kg)	309	301	265	271	301	306	318	
			対全生産地比 (%)	96	101	98	95	98	106	105	
すいか類	10.0%	11.1%	単価 (円/kg)	158	182	204	211	215	226	247	
			対全生産地比 (%)	92	107	101	104	105	109	111	
くり類	87.8%	85.9%	単価 (円/kg)	410	414	493	419	509	806	738	
			対全生産地比 (%)	91	92	91	95	96	101	98	

資料：東京都中央卸売市場・市場統計情報（東京都）平成29年

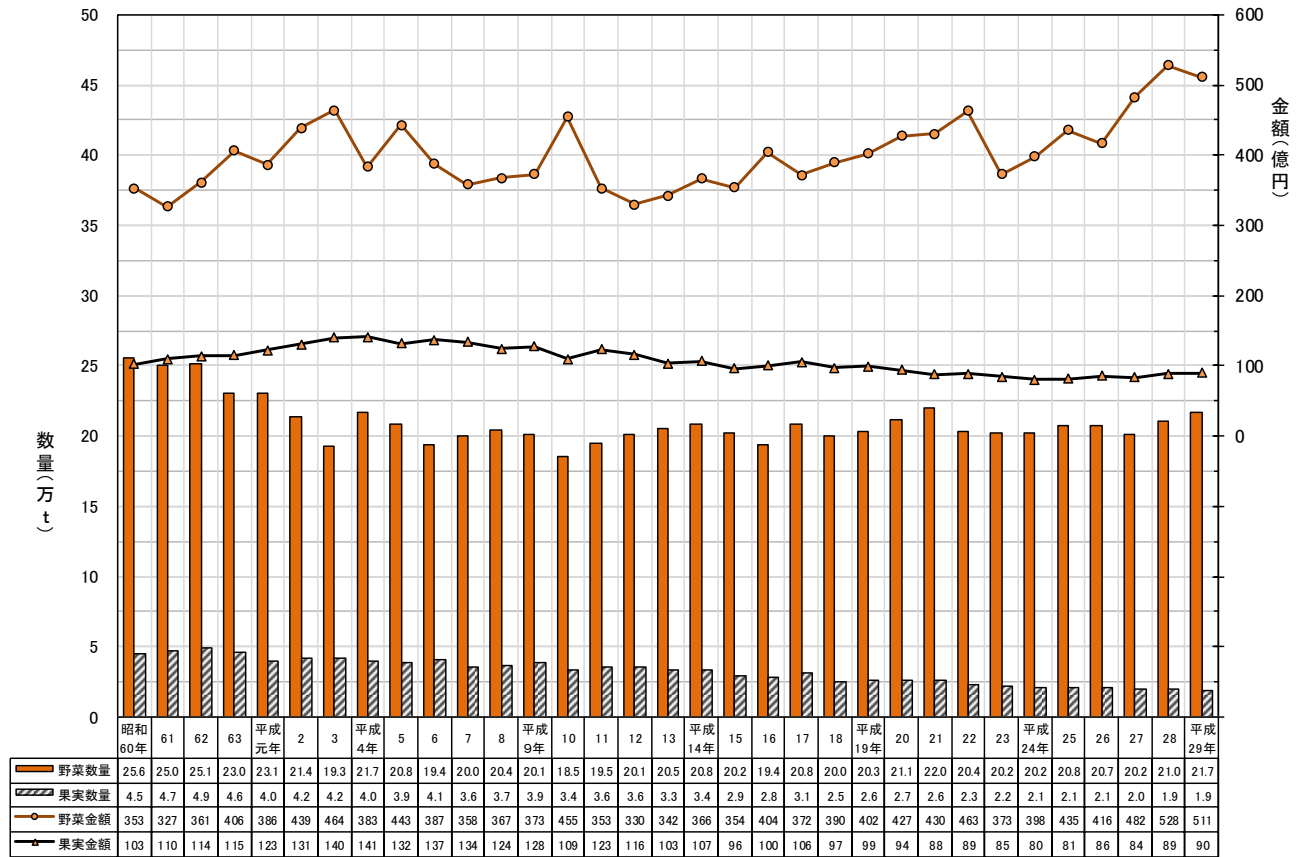
【最大入荷月の本県占有率及び最盛期の平均単価・対全生産地比】

品目・区分	最大月の 本県占有率 (%)	最大月の県単価 及び 全生産地単価比	最盛期（茨城県産の入荷量最大月）								
			平成元年 (1989)	平成24年 (2012)	平成25年 (2013)	平成26年 (2014)	平成27年 (2015)	平成28年 (2016)	平成29年 (2017)		
			最大月	最大月	最大月	最大月	最大月	最大月	最大月		
はくさい	95.8	単価 (円/kg)	12月 21	12月 50	12月 67	12月 33	12月 32	12月 82	12月 104		
		対全生産地比 (%)	100	98	97	97	97	99	99		
ピーマン	81.0	単価 (円/kg)	6月 264	6月 203	6月 275	5月 279	6月 328	6月 346	6月 348		
		対全生産地比 (%)	99	97	99	101	98	100	103		
ねぎ	62.5	単価 (円/kg)	7月 306	6月 295	7月 354	6月 364	6月 441	6月 469	6月 445		
		対全生産地比 (%)	100	103	101	105	105	105	107		
れんこん	94.3	単価 (円/kg)	10月 382	12月 378	12月 422	12月 512	12月 510	12月 597	12月 516		
		対全生産地比 (%)	99	98	99	99	98	101	99		
レタス	59.0	単価 (円/kg)	4月 194	10月 102	10月 154	10月 101	11月 102	4月 188	10月 106		
		対全生産地比 (%)	101	95	102	101	100	103	107		
みず菜	93.3	単価 (円/kg)	データ なし	5月 179	1月 461	4月 238	5月 243	4月 249	1月 330		
		対全生産地比 (%)		91	96	95	96	96	98		
こまつな	51.8	単価 (円/kg)	1月 128	5月 195	5月 175	5月 180	10月 216	4月 257	5月 165		
		対全生産地比 (%)	79	83	91	86	93	95	86		
ほうれんそう	38.9	単価 (円/kg)	8月 654	3月 405	3月 313	3月 409	3月 490	5月 449	3月 406		
		対全生産地比 (%)	90	104	102	104	106	95	102		
トマト	10.8	単価 (円/kg)	10月 358	6月 284	6月 242	6月 231	6月 276	6月 283	6月 294		
		対全生産地比 (%)	93	92	97	99	95	95	96		
かんしょ	32.3	単価 (円/kg)	9月 131	2月 143	12月 138	12月 169	10月 201	2月 208	12月 187		
		対全生産地比 (%)	85	77	78	80	82	87	84		
きゅうり	86.9	単価 (円/kg)	3月 347	5月 197	5月 146	5月 235	5月 196	5月 230	7月 237		
		対全生産地比 (%)	94	88	86	89	86	90	96		
キャベツ	31.4	単価 (円/kg)	6月 58	6月 55	6月 82	6月 70	6月 73	6月 92	6月 77		
		対全生産地比 (%)	105	66	101	99	92	98	99		
にら	33.2	単価 (円/kg)	4月 228	5月 234	5月 206	5月 255	5月 328	4月 394	5月 331		
		対全生産地比 (%)	96	83	82	98	87	86	88		
ミニトマト	26.0	単価 (円/kg)	9月 385	7月 468	7月 484	10月 566	7月 417	9月 462	7月 413		
		対全生産地比 (%)	88	83	82	78	75	73	75		
チンゲンサイ	75.1	単価 (円/kg)	1月 158	5月 174	5月 150	4月 214	5月 224	4月 246	5月 199		
		対全生産地比 (%)	81	91	89	93	92	95	91		
サニーレタス	59.7	単価 (円/kg)	4月 175	11月 354	4月 298	4月 256	4月 507	11月 459	4月 307		
		対全生産地比 (%)	96	95	98	98	99	100	102		
とうもろこし	36.5	単価 (円/kg)	7月 154	7月 208	7月 203	7月 172	7月 237	7月 213	7月 165		
		対全生産地比 (%)	86	94	98	92	97	96	91		
なす	15.3	単価 (円/kg)	7月 233	8月 132	7月 293	8月 241	8月 215	8月 180	8月 253		
		対全生産地比 (%)	91	73	85	80	79	77	82		
グリーンリーフ レタス	52.7	単価 (円/kg)	データ なし	10月 197	4月 234	4月 242	11月 187	10月 445	3月 179		
		対全生産地比 (%)		104	97	98	104	84	92		
おおば	17.9	単価 (円/kg)	12月 5,152	8月 2,485	7月 2,712	7月 1,753	7月 3,727	7月 3,034	7月 2,675		
		対全生産地比 (%)	91	91	89	75	106	81	84		
にんじん	11.5	単価 (円/kg)	12月 76	2月 106	6月 135	12月 65	2月 71	3月 83	4月 95		
		対全生産地比 (%)	81	87	97	69	89	72	57		
マッシュルーム	26.6	単価 (円/kg)	9月 1,081	12月 793	12月 910	12月 1,058	12月 940	12月 946	12月 998		
		対全生産地比 (%)	75	104	94	101	97	101	97		
かんそういも	64.3	単価 (円/kg)	12月 806	12月 896	2月 1,075	12月 1,235	12月 1,520	12月 1,690	3月 1,140		
		対全生産地比 (%)	115	133	134	130	135	145	126		
かぼちゃ	23.7	単価 (円/kg)	7月 164	7月 169	7月 203	7月 236	7月 252	7月 220	7月 235		
		対全生産地比 (%)	104	565	102	100	101	104	99		
ごぼう	12.2	単価 (円/kg)	1月 230	12月 160	12月 197	12月 172	12月 207	12月 283	12月 202		
		対全生産地比 (%)	75	68	65	74	60	67	71		
メロン類	70.2	単価 (円/kg)	6月 350	6月 317	6月 399	6月 328	6月 324	6月 366	6月 375		
		対全生産地比 (%)	87	91	89	89	88	90	88		
いちご類	9.6	単価 (円/kg)	2月 960	4月 632	3月 779	3月 808	3月 983	3月 1,072	3月 1,088		
		対全生産地比 (%)	100	83	80	83	84	87	90		
日本なし類	28.1	単価 (円/kg)	8月 303	8月 338	8月 284	8月 301	8月 356	8月 345	8月 384		
		対全生産地比 (%)	93	94	98	93	97	106	103		
すいか類	19.0	単価 (円/kg)	6月 156	6月 166	6月 187	6月 207	6月 182	6月 185	6月 202		
		対全生産地比 (%)	93	89	90	98	94	94	98		
くり類	87.9	単価 (円/kg)	11月 480	10月 404	10月 427	9月 374	9月 423	9月 713	9月 716		
		対全生産地比 (%)	92	93	92	91	96	99	99		

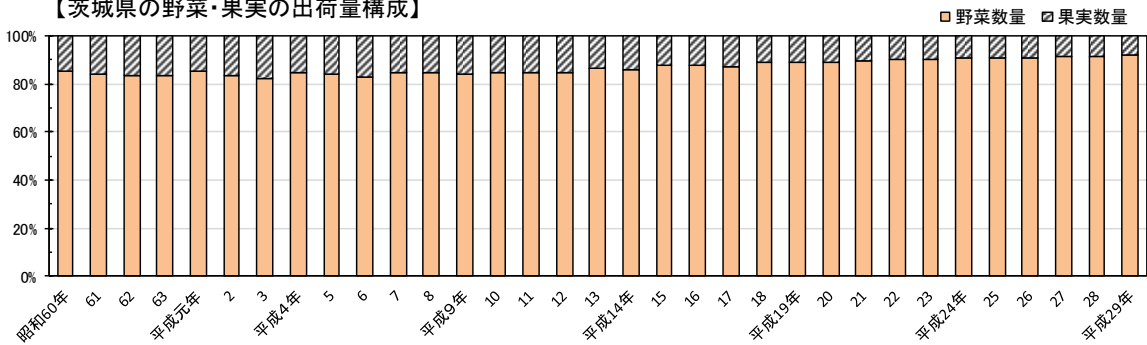
資料：東京都中央卸売市場・市場統計情報（東京都）平成29年

④ 本県出荷青果物の取扱高推移

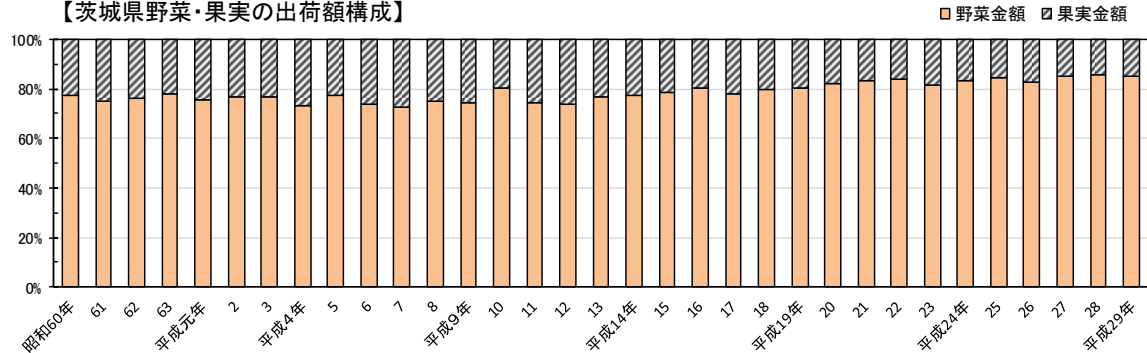
【茨城県出荷分の青果物取扱高推移】



【茨城県の野菜・果実の出荷量構成】



【茨城県野菜・果実の出荷額構成】



3. 青果物流通関連資料

1) 青果物の消費動向 (家計調査年報から)

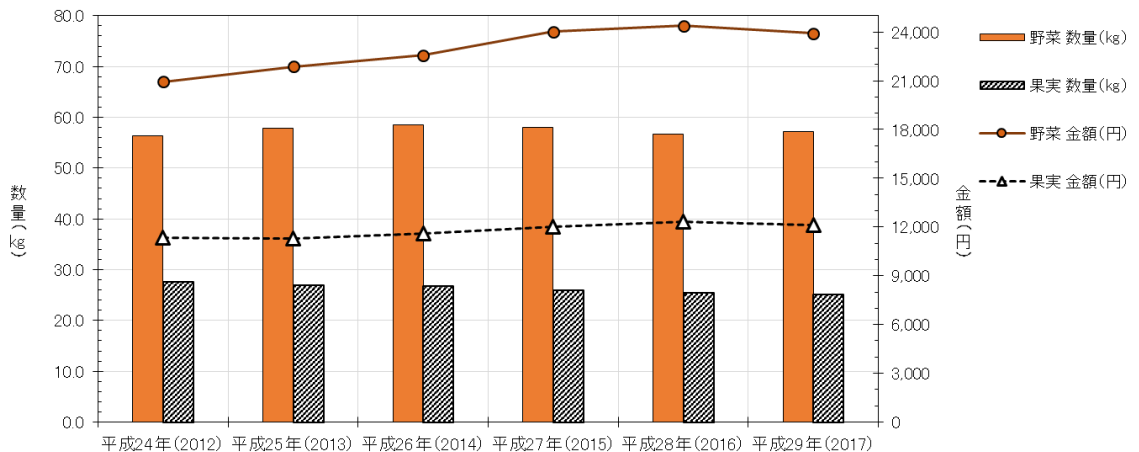
①青果物の購入から見た消費動向

【青果物の購入数量・金額の推移 (二人以上世帯の世帯人員当り)】

順位	平成24年 (2012)		平成25年 (2013)		平成26年 (2014)		平成27年 (2015)		平成28年 (2016)		平成29年 (2017)								
	品目	数量 (kg)	金額 (円)	品目	数量 (kg)	金額 (円)	品目	数量 (kg)	金額 (円)	品目	数量 (kg)	金額 (円)							
1	キャベツ	5.90	823	キャベツ	5.95	904	キャベツ	6.02	948	キャベツ	6.00	1,050	キャベツ	6.15	1,012	キャベツ	6.01	1,010	
2	たまねぎ	5.15	979	たまねぎ	5.32	971	たまねぎ	5.39	1,141	たまねぎ	5.67	1,173	たまねぎ	5.74	1,168	たまねぎ	5.46	1,058	
3	だいこん	4.21	555	だいこん	4.46	605	だいこん	4.61	617	だいこん	4.58	625	だいこん	4.14	631	だいこん	4.46	633	
4	トマト	3.72	2,339	トマト	4.06	2,434	トマト	4.06	2,446	トマト	4.07	2,658	にんじん	4.14	631	トマト	4.06	2,687	
5	ばれいしょ	3.52	779	ばれいしょ	3.59	765	ばれいしょ	3.58	825	ばれいしょ	3.44	911	トマト	3.97	2,698	じゃがいも	3.22	923	
6	にんじん	2.82	755	にんじん	2.84	788	はくさい	2.96	421	にんじん	3.01	830	ばれいしょ	3.17	959	にんじん	2.83	818	
7	きゅうり	2.74	1,037	はくさい	2.83	439	にんじん	2.94	801	はくさい	2.85	431	はくさい	2.66	483	はくさい	2.77	505	
8	はくさい	2.73	376	きゅうり	2.75	1,073	もやし	2.94	334	きゅうり	2.61	1,147	きゅうり	2.55	1,131	きゅうり	2.61	1,091	
9	もやし	2.35	351	レタス	2.03	832	きゅうり	2.55	1,068	もやし	2.24	343	もやし	2.18	341	もやし	2.21	344	
10	レタス	1.93	759	もやし	2.02	331	レタス	2.03	825	レタス	1.97	927	レタス	1.40	925	レタス	2.16	863	
11	ねぎ	1.61	914	ねぎ	1.63	966	ねぎ	1.63	955	ねぎ	1.64	1,029	ねぎ	1.55	1,069	ねぎ	1.61	1,086	
12	かぼちゃ	1.48	441	なす	1.49	599	なす	1.43	627	かぼちゃ	1.47	536	かぼちゃ	1.47	532	なす	1.41	656	
全体	H24 計	56.27	20,944	H25 計	57.92	21,857	H26 計	58.54	22,556	H27 計	58.00	24,019	H28 計	56.67	24,374	H29 計	57.24	23,911	
果実	1	バナナ	6.63	1,408	バナナ	5.98	1,363	バナナ	5.98	1,465	バナナ	6.05	1,615	バナナ	6.00	1,660	バナナ	6.21	1,592
	2	みかん	3.98	1,459	りんご	4.32	2,636	りんご	4.27	1,723	りんご	3.75	1,847	りんご	4.27	1,788	りんご	4.09	1,716
	3	りんご	3.49	1,498	みかん	3.98	1,479	みかん	4.23	1,493	みかん	3.73	1,443	みかん	3.47	1,515	みかん	3.36	1,510
	4	なし	1.39	656	すいか	1.38	469	なし	1.42	638	すいか	1.35	453	すいか	1.30	467	すいか	1.27	450
	5	すいか	1.33	439	なし	1.34	643	すいか	1.34	442	なし	1.14	603	なし	1.28	625	なし	1.23	609
	6	かき	1.02	354	いちご	0.92	1,084	かき	0.93	364	かき	1.00	368	かき	0.94	387	かき	0.98	359
	7	ぶどう	0.88	791	かき	0.91	368	いちご	0.85	1,082	いちご	0.84	1,105	ぶどう	0.81	868	ぶどう	0.77	894
	8	いちご	0.82	1,013	ぶどう	0.83	797	メロン	0.82	425	ぶどう	0.82	858	いちご	0.76	1,076	いちご	0.77	1,086
全体	H24 計	27.55	11,346	H25 計	26.89	11,277	H26 計	26.73	11,584	H27 計	25.90	12,021	H28 計	25.43	12,323	H29 計	25.18	12,098	

資料：総務省家計調査年報 第10表 1世帯当たり年間の品目別支出金額、購入数量及び平均価格 (二人以上の世帯) より算定
 なお、世帯当たりの人数は 第3-1表の全国・二人以上の世帯による世帯人員を使用

【青果物の年間購入量(世帯人員当たりの数量・金額)の推移】



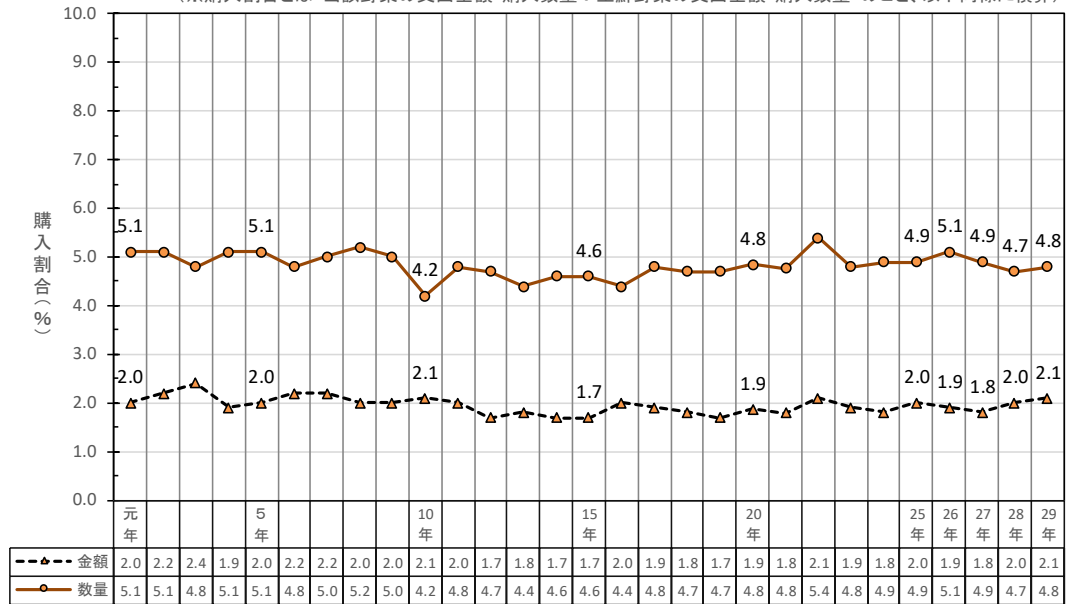
②主な品目の生鮮野菜・果物に占める購入割合

家計調査年報 (総理府統計局) に基づき、主な青果物の各品目に占める数量・金額の購入割合、品目別一人当たりの月別購入について整理する。

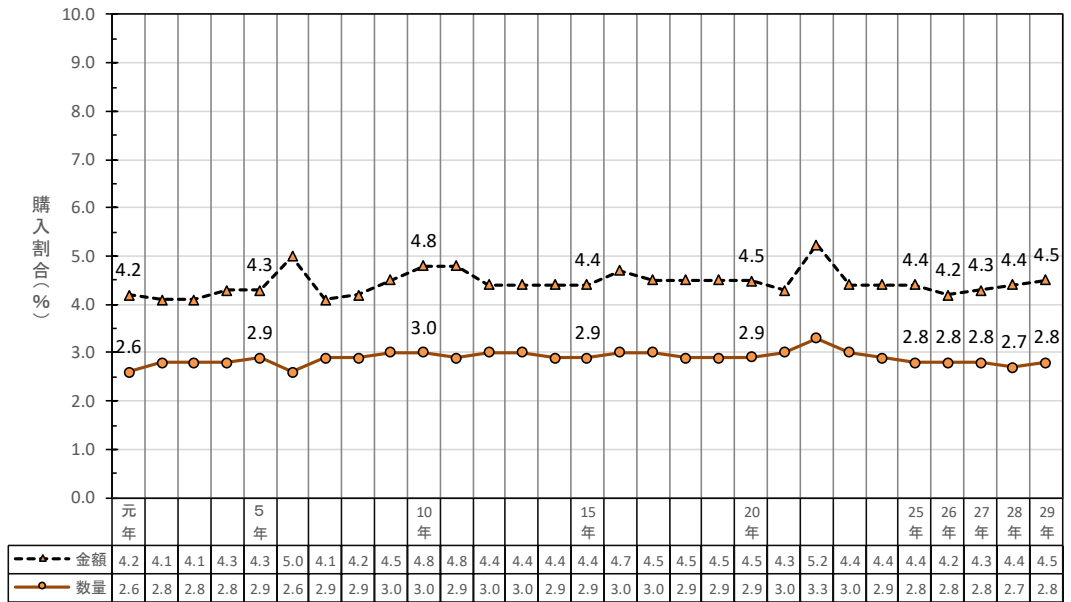
この品目は“(ア) はくさい、(イ) ねぎ、(ウ) レタス、(エ) れんこん、(オ) きゅうり、(カ) (キ) トマト、(ク) ピーマン、(ケ) ほうれんそう、(コ) メロン、(サ) なし、(シ) すいか、(ス) いちご”とする。

(ア)はくさい

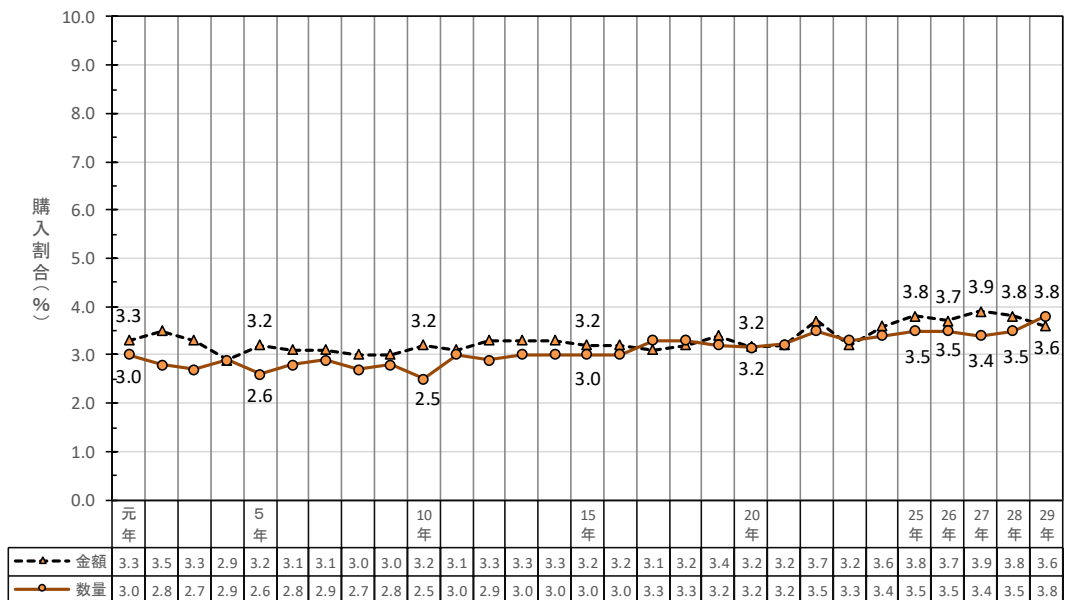
(※購入割合とは“当該野菜の支出金額・購入数量÷生鮮野菜の支出金額・購入数量”のこと、以下同様)に積算)



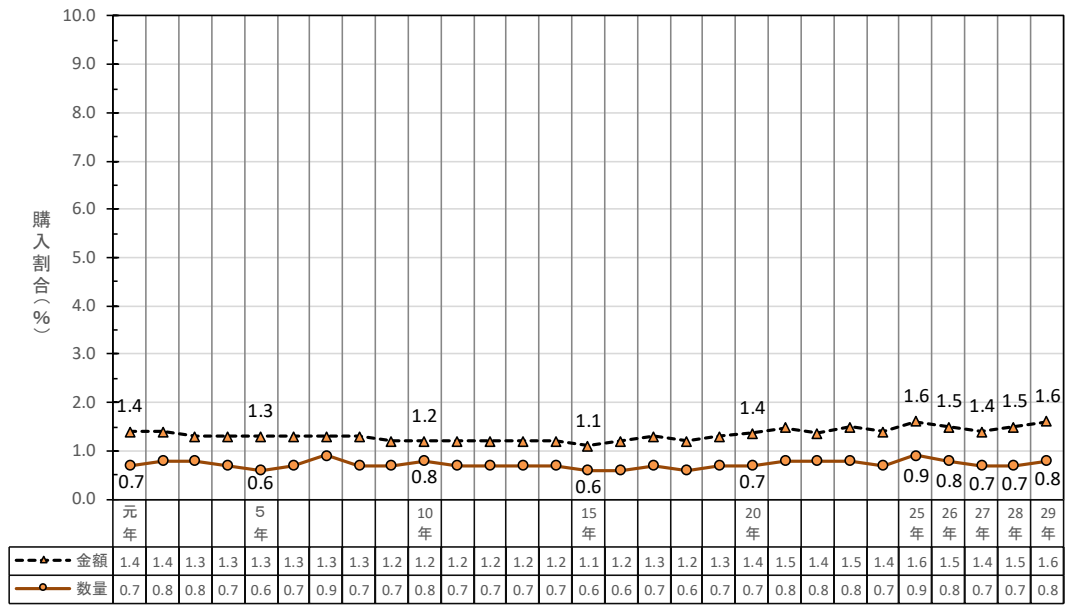
(イ)ねぎ



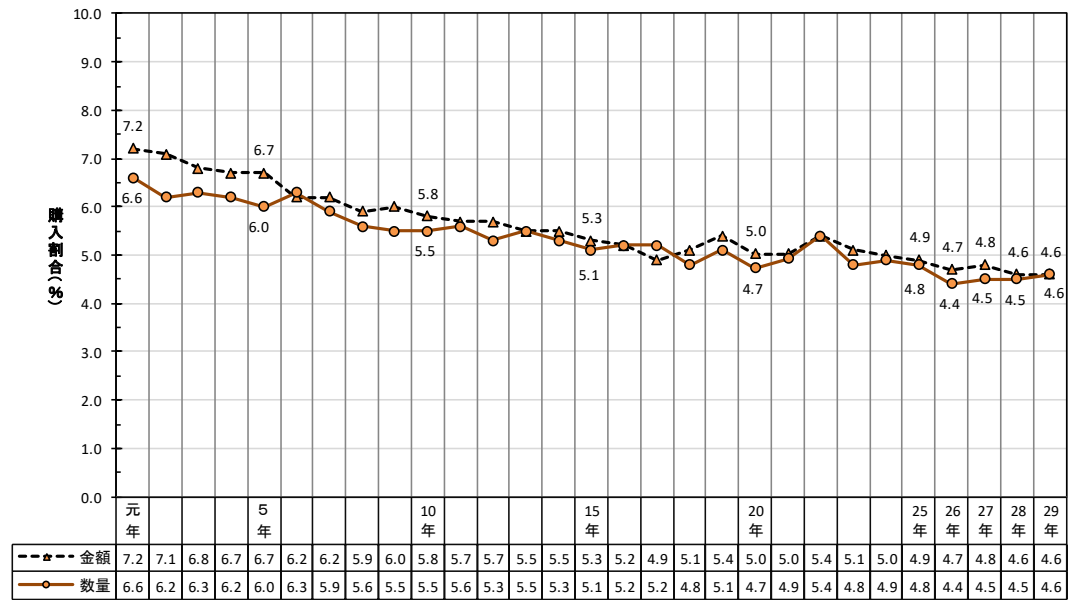
(ウ)レタス



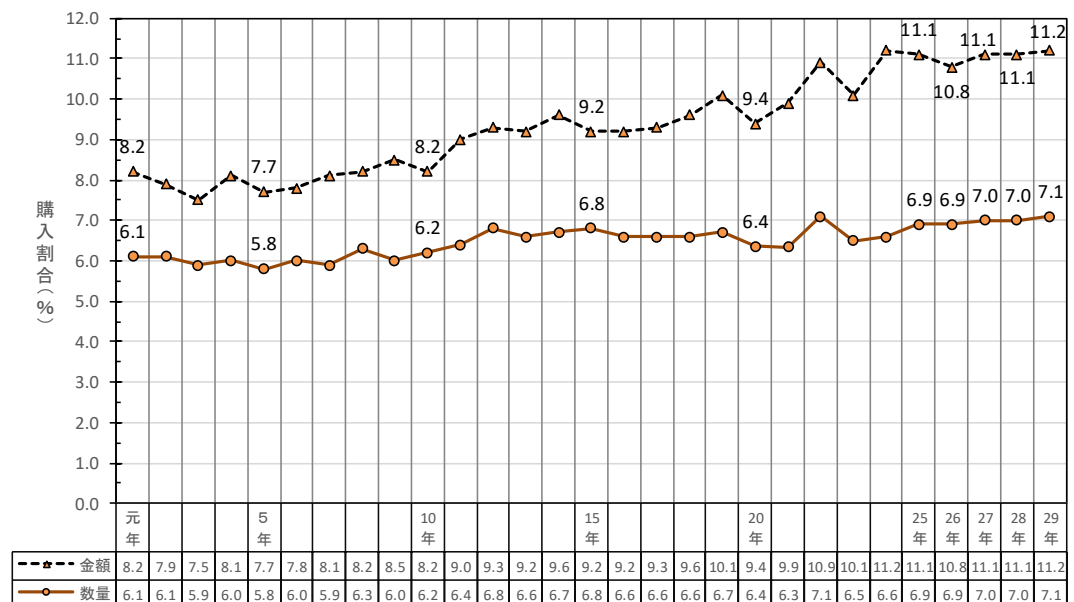
(エ)れんこん



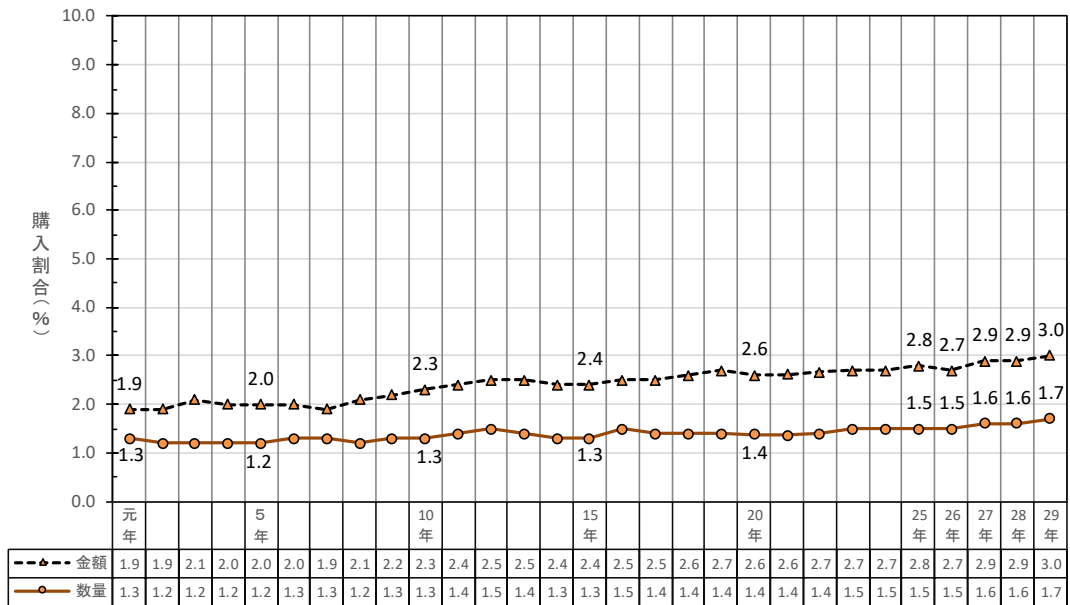
(オ)きゅうり



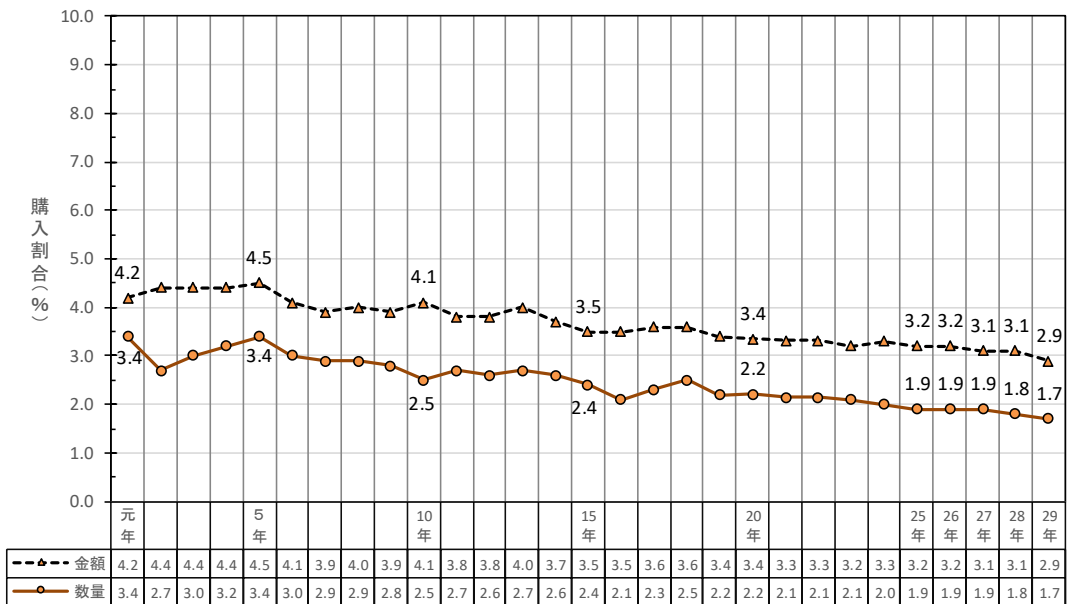
(カ)トマト



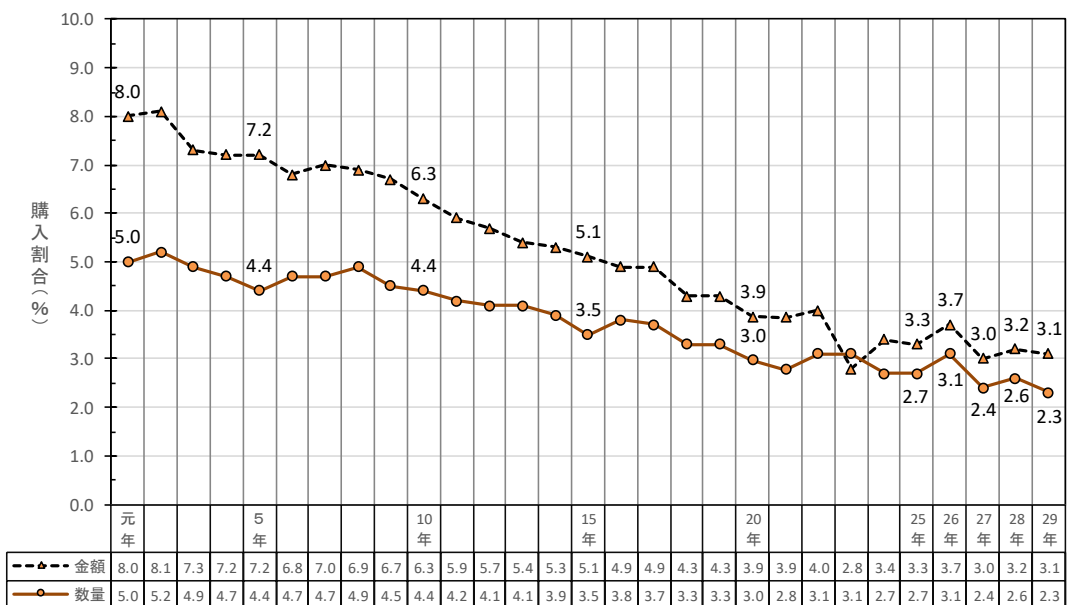
(キ)ピーマン



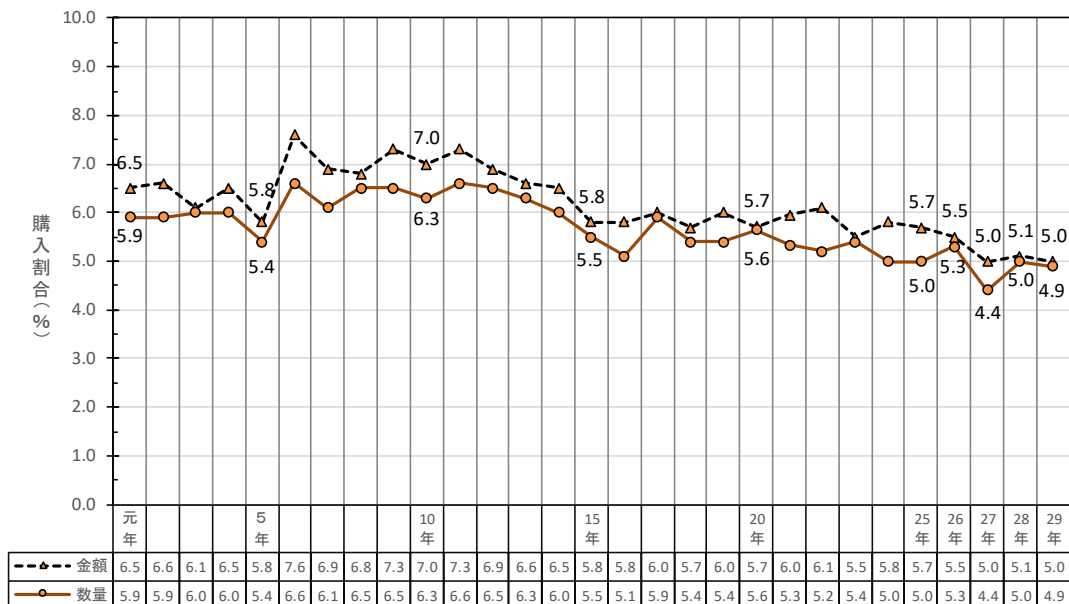
(ク)ほうれんそう



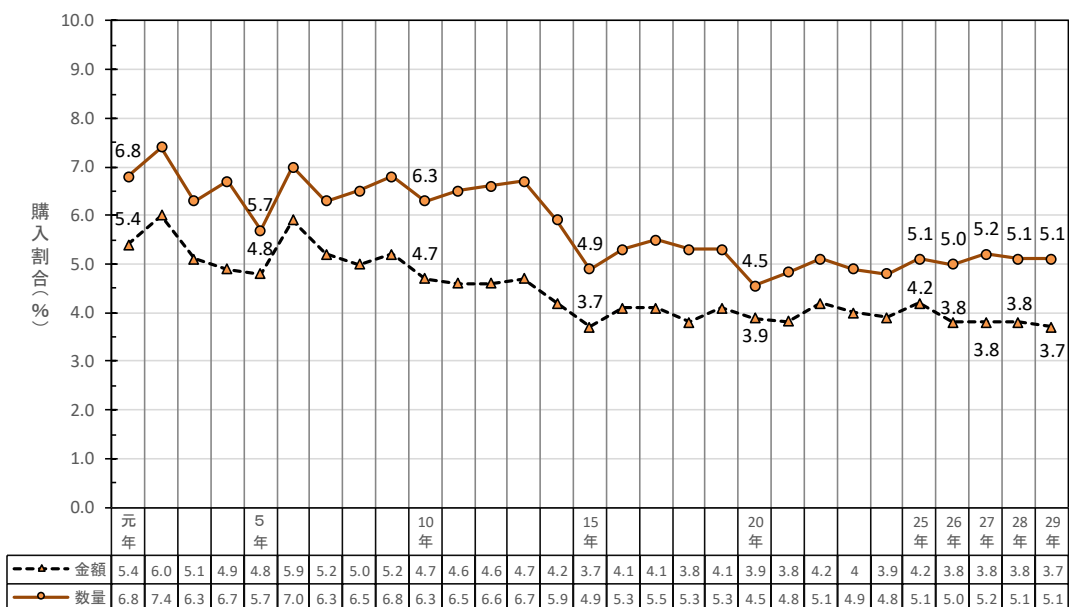
(ケ)メロン



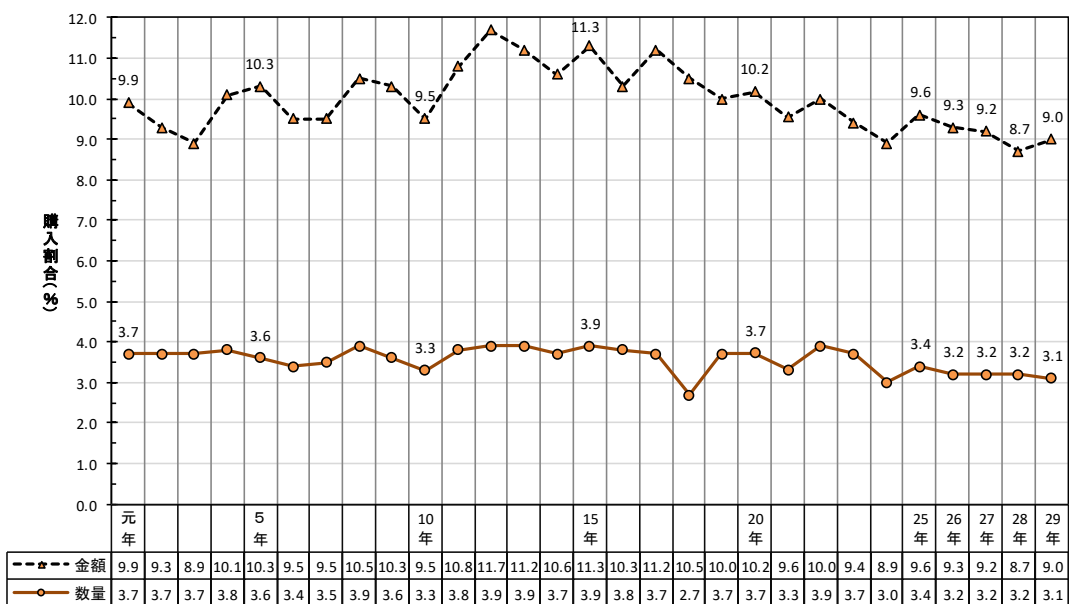
(コ)なし



(サ)すいか

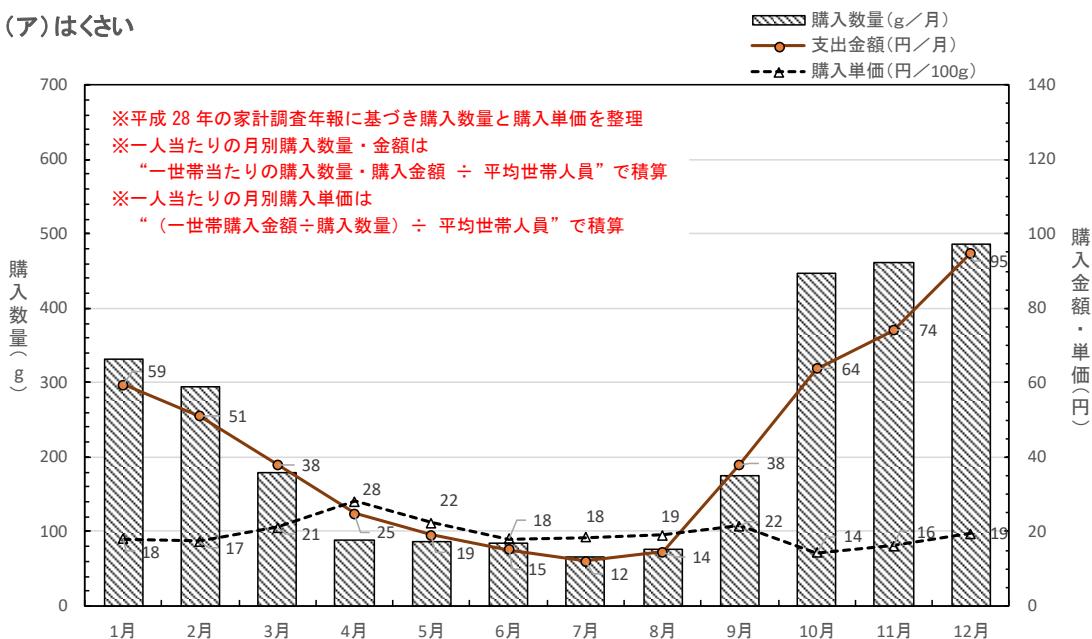


(シ)いちご

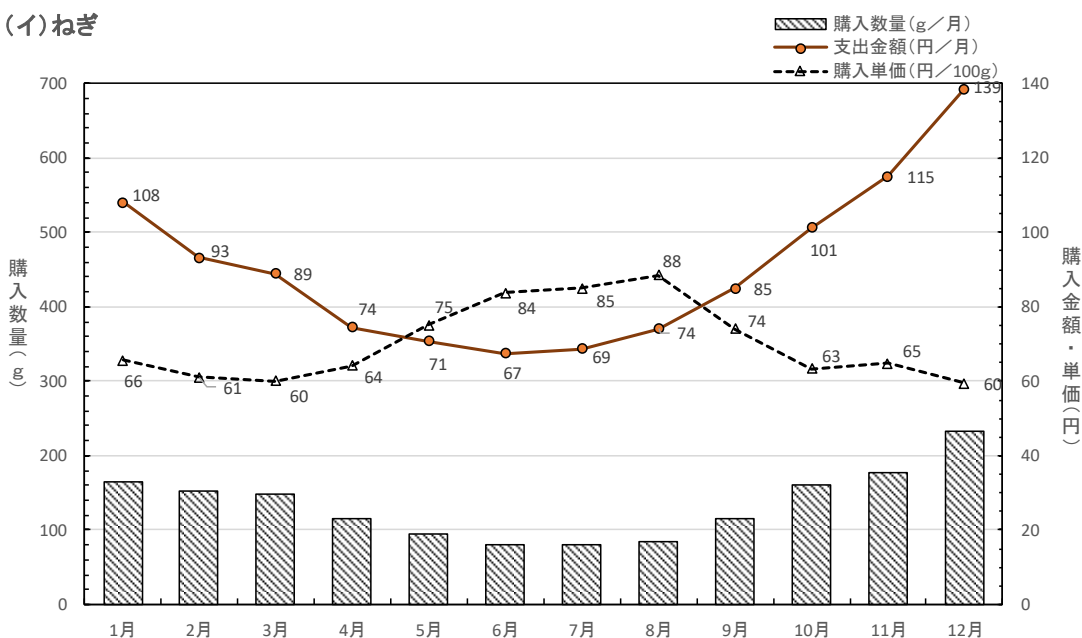


③主な品目の一人当たり月別購入動向

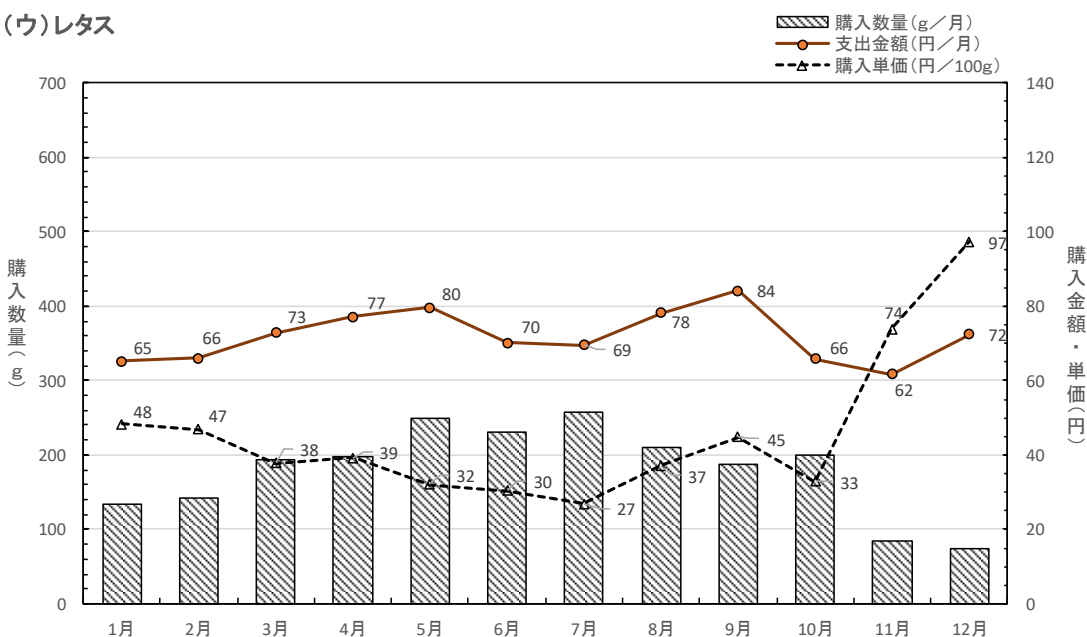
(ア)はくさい



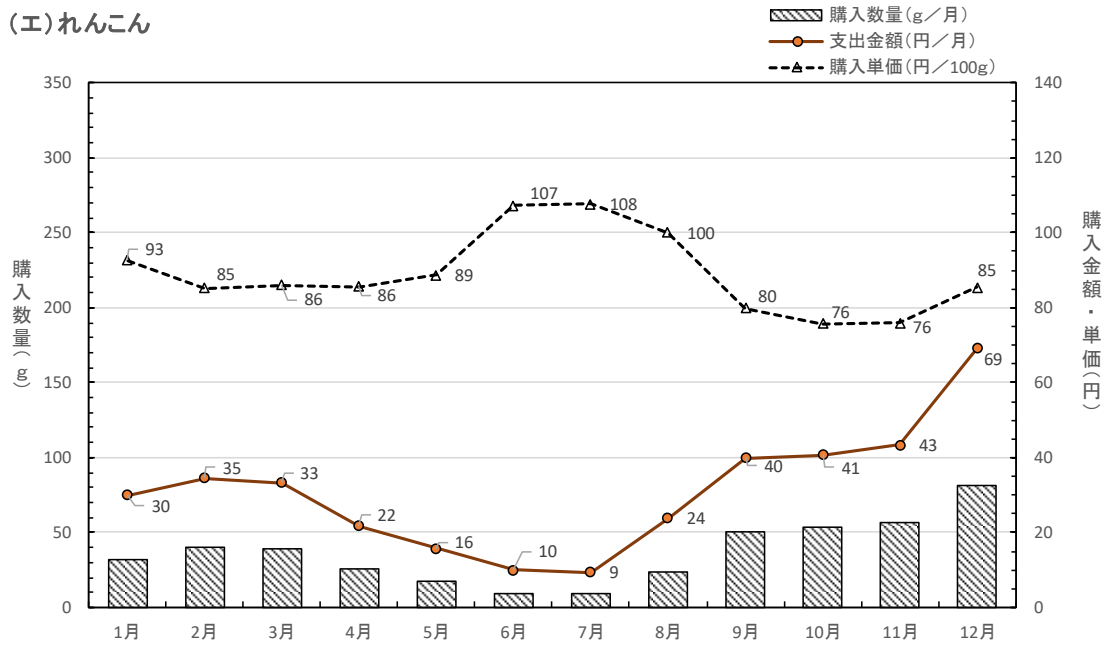
(イ)ねぎ



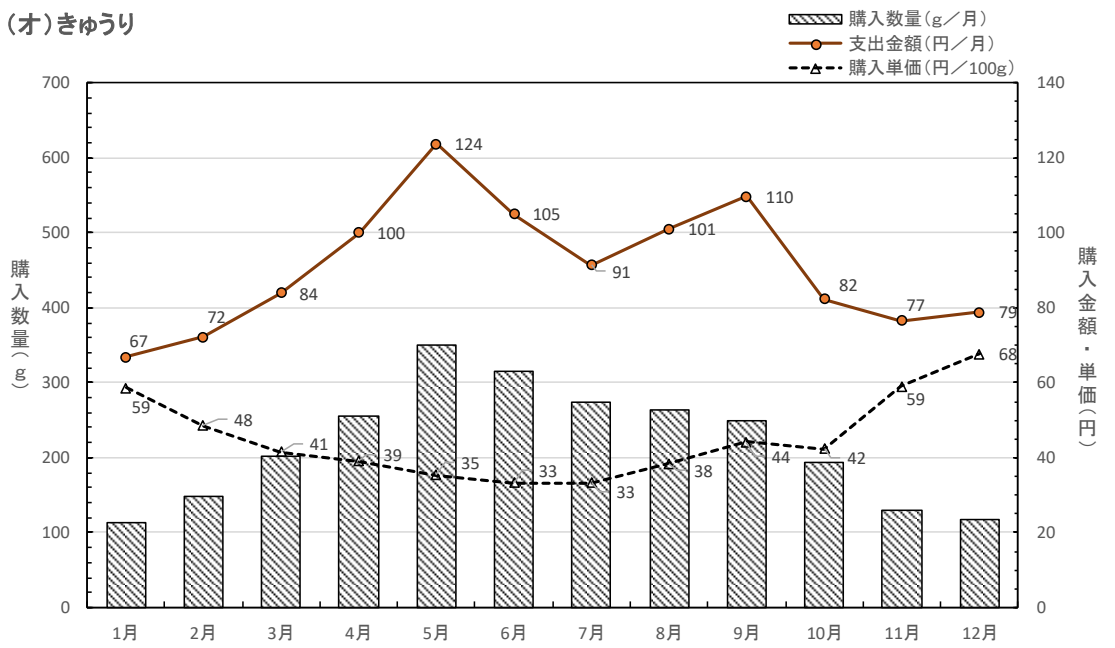
(ウ)レタス



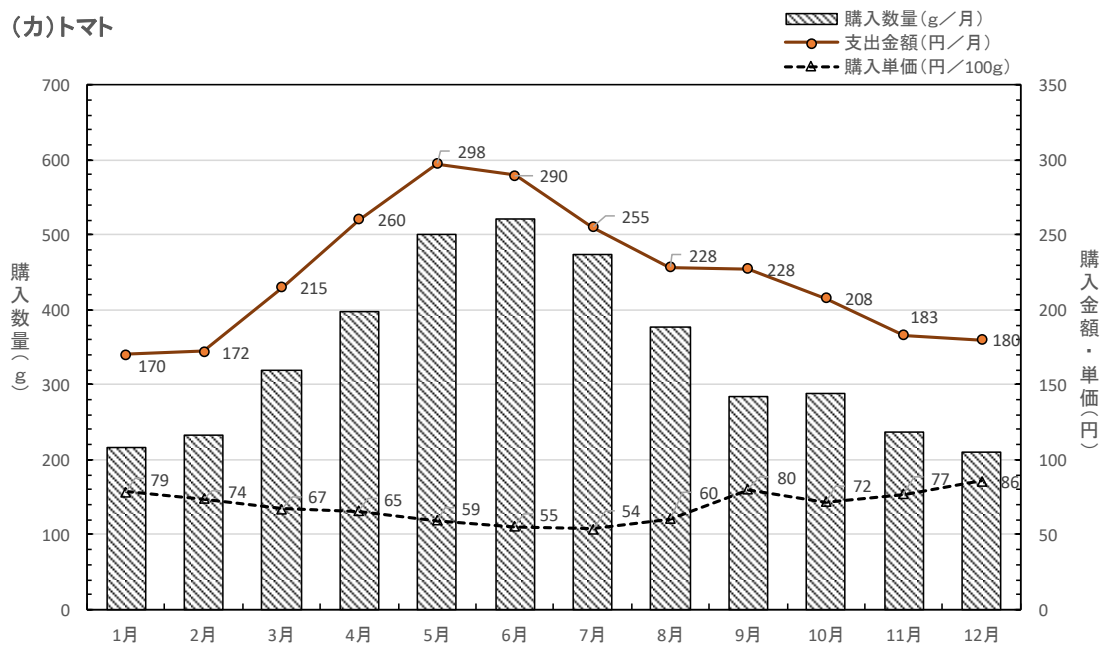
(エ)れんこん



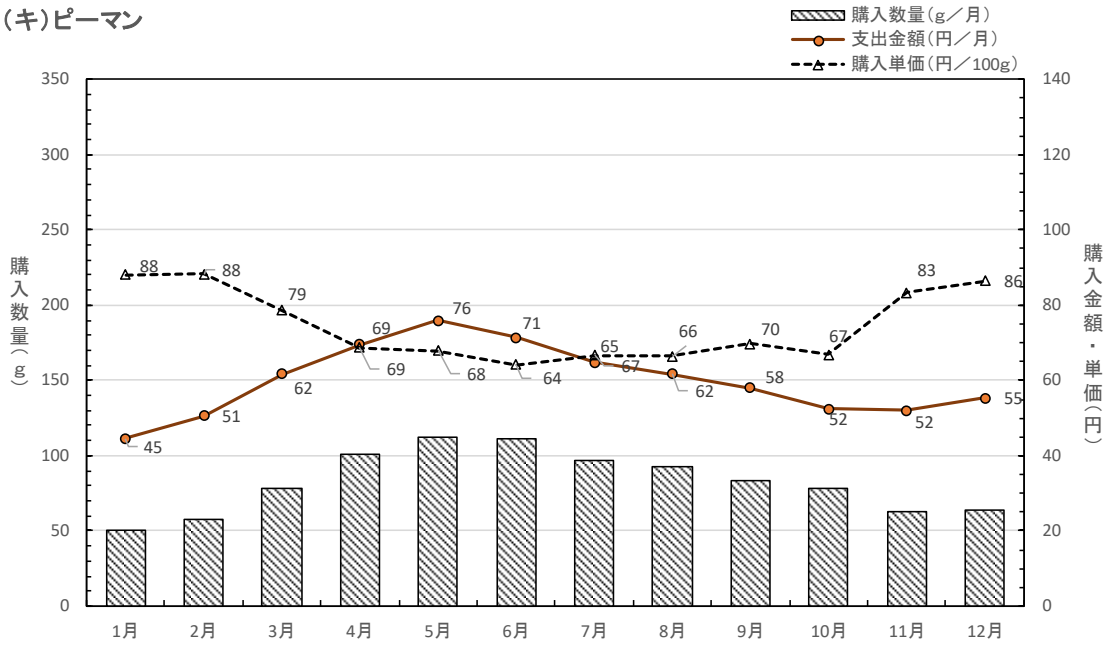
(オ)きゅうり



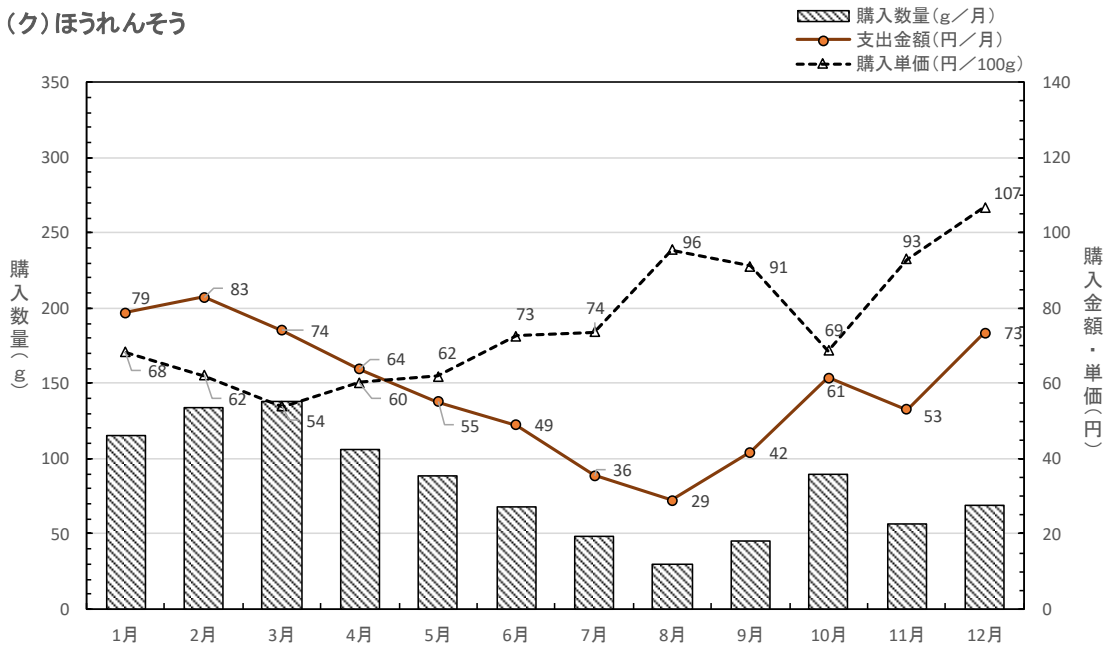
(カ)トマト



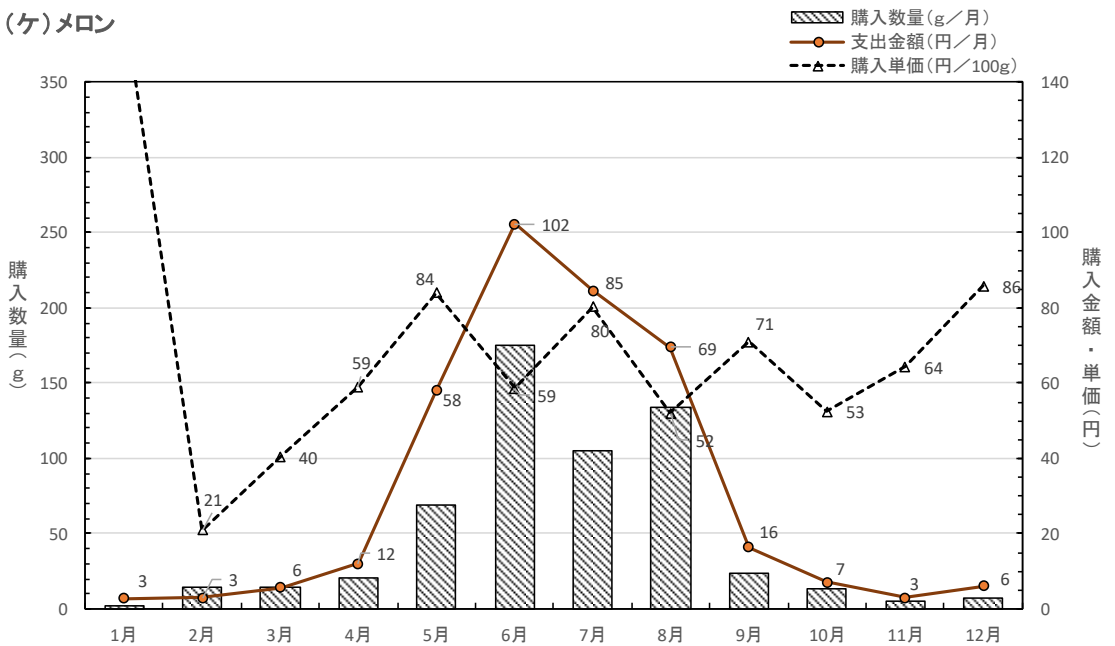
(キ)ピーマン



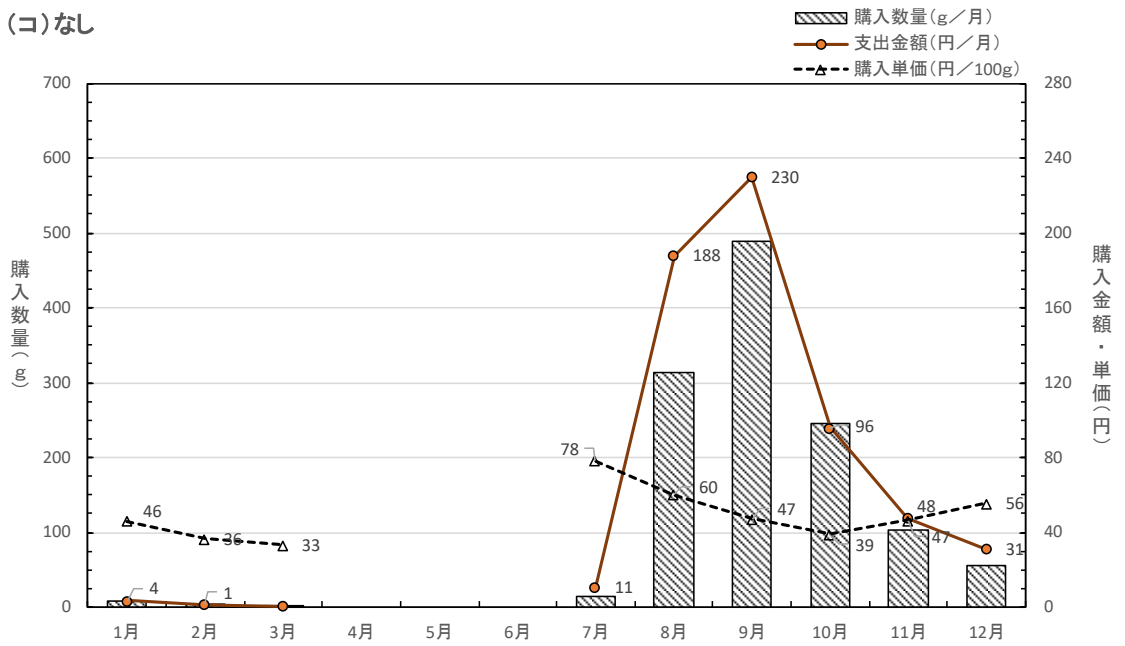
(ク)ほうれんそう



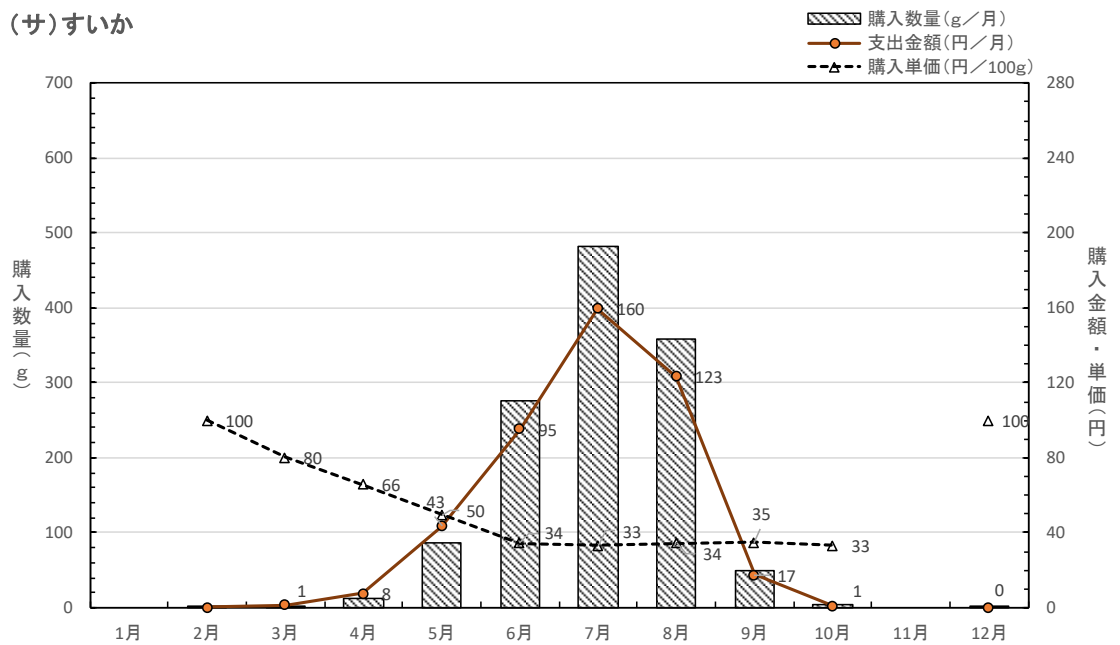
(ケ)メロン



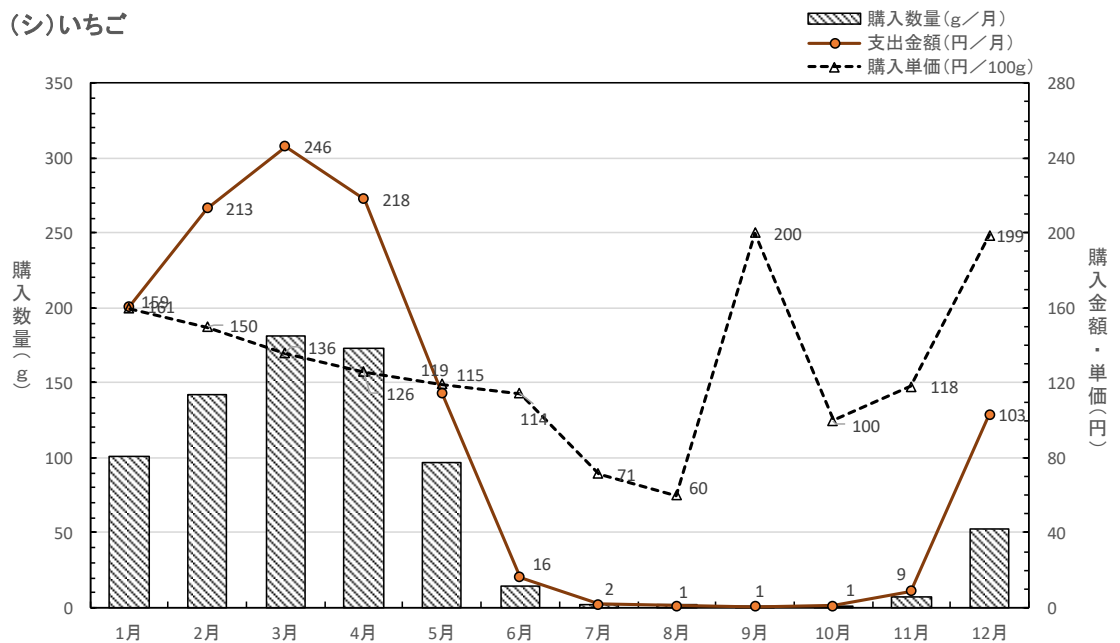
(コ)なし



(サ)すいか



(シ)いちご



2) 都区部における青果物の価格

【野菜の卸売価格と小売価格】

野菜 (入荷量順)	東京都中央卸売市場						東京都都区部			小売/卸売 価格比
	平成28年		平成29年		前年比		小売価格		前年比	
	入荷量 (t)	卸売価格 (円/kg)	入荷量 (t)	卸売価格 ①(円/kg)	入荷量 (%)	価格 (%)	平成28年 (円/kg)	平成29年 ②(円/kg)	H29/H28 (%)	
キャベツ	191,387	100	194,976	98	101.9	98.0	193	191	99.0	194.9
たまねぎ	129,363	105	134,150	99	103.7	94.3	267	235	88.0	237.4
だいこん	131,049	104	131,725	95	100.5	91.3	186	177	95.2	186.3
はくさい	114,729	87	125,987	89	109.8	102.3	218	234	107.3	262.9
ばれいしょ類 ※	87,809	183	92,733	156	105.6	85.2	389	388	99.7	248.7
にんじん	88,391	161	92,577	128	104.7	79.5	435	368	84.6	287.5
トマト	84,558	391	84,868	361	100.4	92.3	729	661	90.7	183.1
きゅうり	78,208	334	77,515	310	99.1	92.8	616	563	91.4	181.6
レタス	78,824	193	76,543	171	97.1	88.6	550	497	90.4	290.6
ねぎ	54,176	354	53,077	347	98.0	98.0	688	698	101.5	201.2
かぼちゃ	34,468	195	33,477	186	97.1	95.4	451	457	101.3	245.7
なす	31,629	405	32,164	389	101.7	96.0	739	734	99.3	188.7
かんしょ ※	29,054	240	29,477	220	101.5	91.7	501	469	93.6	213.2
ブロッコリー	23,618	457	28,765	393	121.8	86.0	756	676	89.4	172.0
ピーマン	23,466	457	24,220	428	103.2	93.7	959	907	94.6	211.9
えのきだけ	14,071	235	14,944	204	106.2	86.8	507	492	97.0	241.2
ほうれんそう	14,412	577	14,776	550	102.5	95.3	968	966	99.8	175.6
しめじ	10,314	421	9,928	417	96.3	99.0	711	693	97.5	166.2
ながいも	10,754	414	9,537	463	88.7	111.8	762	945	124.0	204.1
ごぼう	8,262	378	8,825	342	106.8	90.5	854	936	109.6	273.7
さといも	7,968	325	7,726	301	97.0	92.6	793	719	90.7	238.9
なましいたけ	7,077	1,029	7,452	1,027	105.3	99.8	1,730	1,717	99.2	167.2
れんこん	7,556	622	7,390	599	97.8	96.3	1,442	1,499	104.0	250.3
アスパラガス	6,938	1,111	5,873	1,137	84.7	102.3	1,898	1,896	99.9	166.8
えだまめ	5,884	839	5,741	810	97.6	96.5	1,311	1,331	101.5	164.3
いんげん ※	3,550	885	3,367	865	94.8	97.7	2,266	2,252	99.4	260.3

資料：「東京都中央卸売市場入荷数量及び価格」(東京都中央卸売市場・市場統計情報)
東京都都区部は「小売物価統計調査(動向編)」(総務省統計局)を使用

注：※蘭の小売価格は、ばれいしょ類を「じゃがいも」、かんしょを「さつまいも」、いんげんを「さやいんげん」として使用

【果実の卸売価格と小売価格】

果実 (入荷量順)	東京都中央卸売市場						東京都都区部			小売/卸売 価格比
	平成28年		平成29年		前年比		小売価格		前年比	
	入荷量 (t)	卸売価格 (円/kg)	入荷量 (t)	卸売価格 (円/kg)	入荷量 (%)	価格 (%)	平成28年 (円/kg)	平成29年 (円/kg)	H29/H28 (%)	
みかん類	94,062	311	99,023	309	105.3	99.4	665	660	99.2	213.6
ふじ	39,206	343	41,811	295	106.6	86.0	590	535	90.7	181.4
すいか(大玉) ※①	37,339	202	35,356	210	94.7	104.0	393	404	102.8	192.4
バナナ	30,479	167	29,504	152	96.8	91.0	259	243	93.8	159.9
いちご類	22,990	1,320	24,821	1,307	108.0	99.0	1,789	1,751	97.9	134.0
かき類	22,071	285	22,938	255	103.9	89.5	530	510	96.2	200.0
なし ※①	17,308	302	17,690	314	102.2	104.0	574	551	96.0	175.4
もも	14,589	514	15,101	550	103.5	107.0	941	956	101.6	173.8
メロン ※①	13,603	571	12,548	604	92.2	105.9	677	715	105.6	118.3
つがる	5,903	276	5,957	258	100.9	93.5	596	581	97.5	225.2
いよかん	6,780	232	5,774	223	85.2	96.1	469	472	100.6	211.7
キウイフルーツ	5,520	496	5,479	486	99.3	98.0	935	949	101.5	195.3
グレープフルーツ	5,191	202	4,495	183	86.6	90.6	410	386	94.1	210.9
レモン	4,422	334	4,428	353	100.1	105.7	711	792	111.4	224.4
巨峰	4,441	856	4,010	934	90.3	109.1	1,538	1,668	108.5	178.6
デラウェア	2,976	738	2,648	836	89.0	113.3	1,333	1,459	109.5	174.5

資料：「東京都中央卸売市場入荷数量及び価格」(東京都中央卸売市場・市場統計情報)
東京都都区部は「小売物価統計調査(動向編)」(総務省統計局)を使用

注 ※①：メロンは「ネット系メロン(アールスメロン、貴味、クインシー、アデス、アムスロン)」、すいか(大玉)は「こだますいかを除く」、なしは「幸水、豊水」
注 ※②：平成29年の「いよかん」と「レモン」のデータが無い場合、今回は参考までに「オレンジ」と「しらぬい」のデータを使用

3) 都中央卸売市場の青果物取扱の割合

区分	全国卸売市場			東京都中央卸売市場			占有率(東京都中央/全国)			
	数量 (t)	金額 (百万円)	価格 (円/kg)	数量 (t)	金額 (百万円)	価格 (円/kg)	数量 (%)	金額 (%)	価格 (%)	
野菜	キャベツ類	1,327,738	125,904	95	195,808	19,239	98	14.7	15.3	103.3
	たまねぎ	1,209,767	111,548	92	134,150	13,270	99	11.1	11.9	107.4
	だいこん	948,266	85,173	90	131,725	12,577	95	13.9	14.8	105.8
	はくさい	825,992	74,111	90	125,987	11,151	89	15.3	15.0	99.2
	レタス類	573,194	110,642	193	95,782	19,232	201	16.7	17.4	104.1
	ばれいしょ	639,701	95,572	149	92,733	14,483	156	14.5	15.2	104.4
	にんじん	638,209	76,039	119	92,577	11,888	128	14.5	15.6	107.4
	トマト	460,012	153,696	334	84,868	30,657	361	18.4	19.9	108.0
	きゅうり	469,410	136,804	291	77,515	24,050	310	16.5	17.6	106.4
	ねぎ	271,408	108,178	399	53,077	18,437	347	19.6	17.0	87.1
	かぼちゃ	233,849	40,900	175	33,477	6,240	186	14.3	15.3	106.3
	なす	230,599	81,321	353	32,164	12,499	389	13.9	15.4	110.3
	かんしょ	209,381	40,807	195	29,477	6,484	220	14.1	15.9	112.9
	ブロッコリー	150,618	59,036	392	28,765	11,309	393	19.1	19.2	100.3
	ピーマン	123,934	79,627	642	24,220	10,368	428	19.5	13.0	66.6
	かぶ	66,459	9,848	148	15,019	2,172	145	22.6	22.1	97.9
	えのきだけ	117,251	25,534	218	14,944	3,043	204	12.7	11.9	93.7
	ほうれんそう	99,957	55,904	559	14,776	8,122	550	14.8	14.5	98.3
	こまつな	84,960	28,128	331	13,775	4,561	331	16.2	16.2	100.0
	しめじ	72,518	31,033	428	9,928	4,138	417	13.7	13.3	97.4
	ごぼう	112,390	27,300	243	8,825	3,018	342	7.9	11.1	140.8
	さといも	52,255	14,480	277	7,726	2,326	301	14.8	16.1	108.6
	しいたけ	48,399	46,171	954	7,452	7,654	1,027	15.4	16.6	107.7
	れんこん	47,017	24,605	523	7,390	4,428	599	15.7	18.0	114.5
	えだまめ	20,502	14,713	718	5,741	4,650	810	28.0	31.6	112.9
	いんげん	15,102	13,068	865	3,367	2,912	865	22.3	22.3	100.0
	そらまめ	8,398	4,421	526	2,640	1,434	543	31.4	32.4	103.1
	しゅんぎく	12,866	8,554	665	2,168	1,555	717	16.8	18.2	107.8
さやえんどう	10,842	12,508	1,154	1,392	1,513	1,087	12.8	12.1	94.2	
その他野菜	980,908	496,816	506	203,454	116,096	571	20.7	23.4	112.7	
上記計	10,061,902	2,192,441	218	1,550,922	389,505	251	15.4	17.8	115.2	
果実	みかん類	528,580	143,173	271	99,023	30,589	309	18.7	21.4	114.1
	りんご類	453,031	120,057	265	68,142	19,758	290	15.0	16.5	109.4
	すいか類	285,382	54,587	191	42,692	9,461	222	15.0	17.3	116.1
	いちご類	131,456	158,021	1,202	24,821	32,441	1,307	18.9	20.5	108.7
	日本なし類	140,213	40,476	289	24,533	7,436	303	17.5	18.4	105.0
	幸水	47,758	16,250	340	9,888	3,615	366	20.7	22.2	107.6
	豊水	44,096	10,966	249	7,801	1,941	249	17.7	17.7	100.1
	メロン類	121,689	59,121	486	19,286	10,356	537	15.8	17.5	110.5
	ぶどう類	84,643	81,987	969	14,649	15,467	1,056	17.3	18.9	109.0
	巨峰	24,713	21,876	885	4,010	3,744	934	16.2	17.1	105.5
	かき類	155,175	33,896	218	7,801	5,858	255	5.0	17.3	116.7
	くり	6,287	4,346	691	934	704	753	14.9	16.2	108.9
	その他果実	1,139,487	339,302	298	141,283	48,566	344	12.4	14.3	115.4
	上記計	3,045,943	1,034,966	340	443,165	180,636	408	14.5	17.5	120.1

資料：東京都中央卸売市場市場統計・小売物価統計調査

注1：“全国値”は、平成29年の主要都市の市場計及び食料産業局が保有する平成27年度の地方卸売市場の野菜・果実総量及び卸売価格を基に算出した数値。

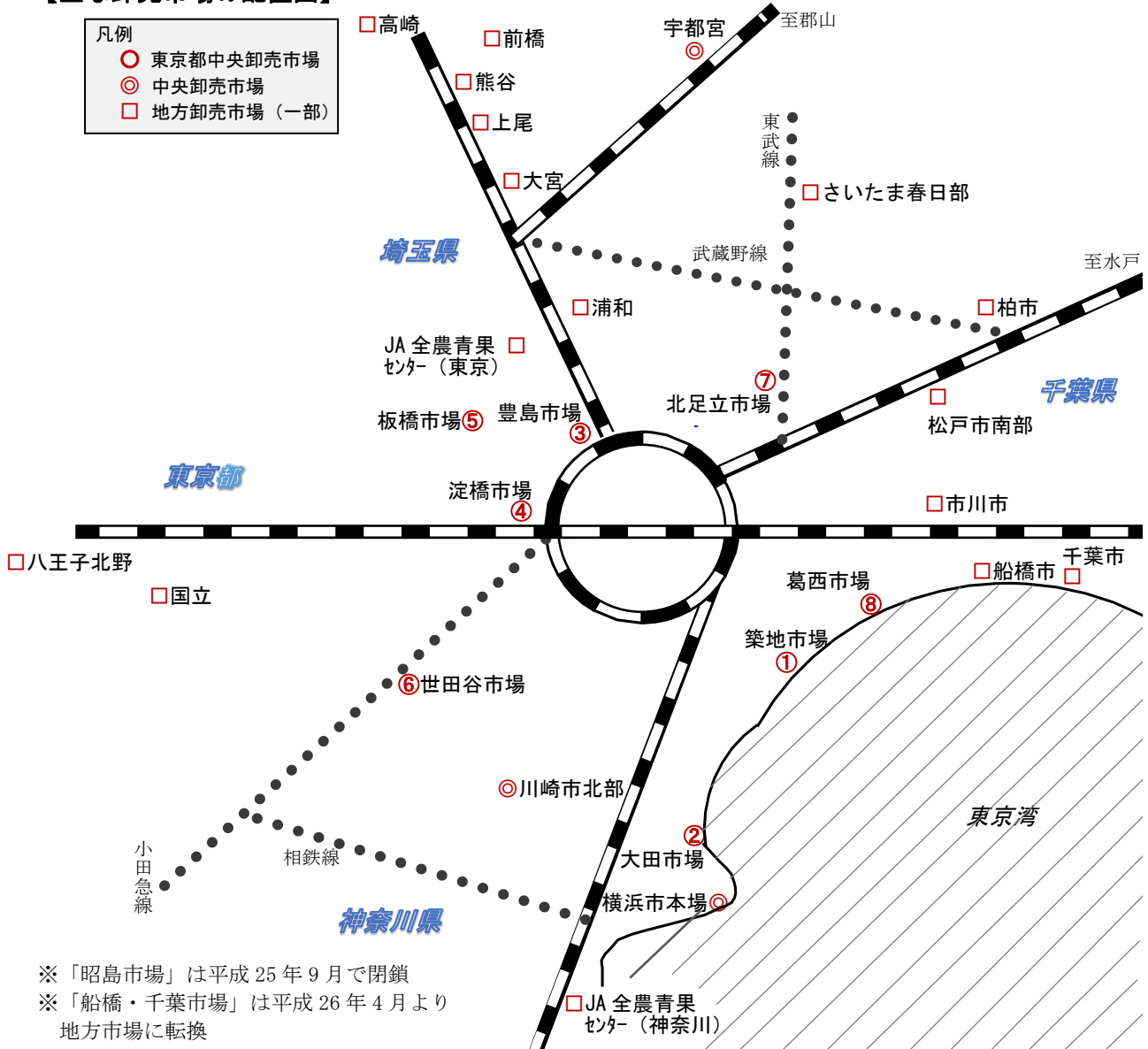
注2：“主要都市”とは、①中央卸売市場が開設され、②県庁が所在し、③人口20万人以上で、かつ青果物の年間取扱数量が概ね6万t以上の都市。

注3：全国卸売市場の品目である、「キャベツ類」はキャベツのみ、「レタス類」はレタスのみ、「みかん類」はみかんのみ、「いちご類」はいちごのみの集計。

参考資料:京浜地域の卸売市場配置と青果物流通の経路

1) 京浜地域の主な卸売市場の配置

【主な卸売市場の配置図】



【主な市場へのアクセス】

① 築地市場	JR 新橋駅前から都営バス「築地中央市場行」築地中央市場下車。 または、大江戸線築地市場駅下車。
② 大田市場	JR 品川駅東口から都営バス「大田市場行」40 分。 または、JR 大森駅東口から京急バス「大田市場行」30 分。
③ 豊島市場	JR 巣鴨駅から徒歩 10 分。
④ 淀橋市場	JR 大久保駅から徒歩 6 分、または JR 新大久保駅から徒歩 12 分。
⑤ 板橋市場	都営三田線新高島平駅から徒歩 5 分。
⑥ 世田谷市場	東急田園都市線用賀駅から東急コーチ「美術館」行き美術館下車。または、小田急成城学園前駅から小田急・東急バス「渋谷駅」行き砧町下車徒歩 5 分。

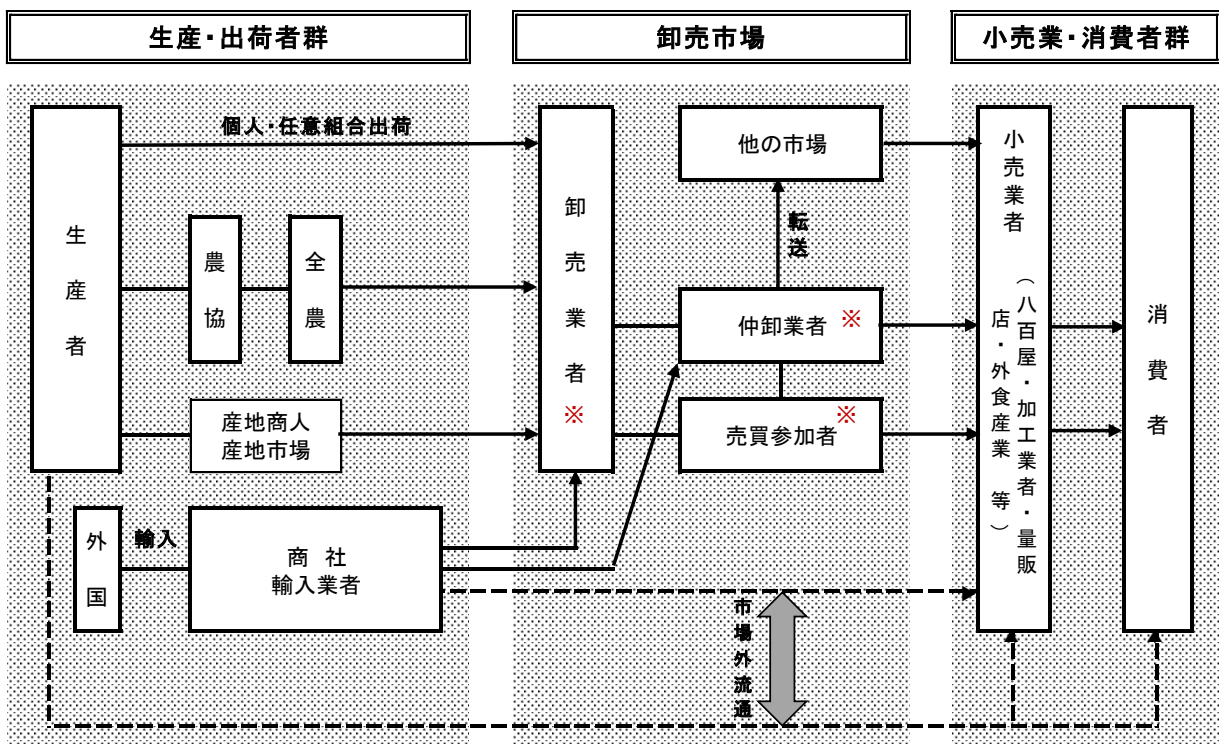
⑦ 北足立市場	JR 日暮里駅から都営バス「見沼代親水公園駅前行」40分。 足立流通センター下車、または、日暮里・舎人ライナー「舎人公園」下車。
⑧ 葛西市場	JR 葛西駅前から都営バス「葛西臨海公園駅前行」で葛西市場下車。 東京メトロ東西線の西葛西駅前から都営バス「葛西臨海公園駅前行」で、中央卸売市場葛西市場下車。
◎横浜市中央卸売市場本場	JR 横浜駅東口から市営バス「コットンハーバー行」で中央市場前下車。 または、JR 横浜駅から徒歩 20 分・京浜急行仲木戸駅から徒歩 15 分・JR 東神奈川駅から徒歩 15 分。
◎川崎市中央卸売市場北部市場	東急田園都市線 あざみ野駅から小田急バス「向ヶ丘遊園」行で南水沢下車。 JR南武線・東急田園都市線の溝の口駅から、川崎市営バス「聖マリアンナ」行で清水台下車。
□国立市場 (東京都国立地方卸売市場)	JR 国立駅から京王バス「聖蹟桜ヶ丘駅行」で、多摩青果市場前下車徒歩1分。 または、JR 谷保駅から徒歩 10 分。

2) 卸売業者等の役割と青果物の主な流通経路

【卸売業者等の役割 (中央卸売市場)】

卸売業者 ※	農林水産大臣から許可を受けた卸売業者は、生産・出荷者から販売委託を受けた物品を“せり・相対・入札”などによって仲卸業者や売買参加者に販売します。
仲卸業者 ※	開設者(知事)の許可を受けて卸売業者から買い受けた物品を仕分け、調整して市場内の店舗で買出人に販売します。
売買参加者 ※	小売商・加工業者・大口消費者のなかで開設者の承認を受け、卸売業者からその物品を“せり・相対”などで買い受けることができる人をいいます。

【青果物の主な流通経路】



3) 各卸売市場の事業者等一覧

①東京都中央卸売市場の卸売業者

市場名	卸売業者		所在地	電話番号
築地市場	City	東京シティ青果株式会社	〒104-0045 中央区築地 5-2-1	03-3549-9100
大田市場	東一	東京青果株式会社	〒143-0001 大田区東海 3-2-1	03-5492-2001
	荏原	東京荏原青果株式会社	〒143-0001 大田区東海 3-2-1	03-5492-5511
	一印	東京神田青果市場株式会社	〒143-0001 大田区東海 3-2-1	03-5492-5001
豊島市場	旭印	東京豊島青果株式会社 豊島本社	〒170-0002 豊島区巣鴨 5-1-5	03-3940-9511
淀橋市場		東京新宿ベジフル株式会社	〒169-0074 新宿区北新宿 4-2-1	03-5925-5600
板橋市場	旭印	東京豊島青果株式会社 板橋支社	〒175-0082 板橋区高島平 6-1-5	03-3979-7511
	不二印	東京富士青果株式会社	〒175-0082 板橋区高島平 6-1-5	03-3938-6111
世田谷市場	荏原	東京荏原ベジフル株式会社	〒157-0074 世田谷区大蔵 1-4-1	03-3415-6161
北足立市場	生	東京千住青果株式会社	〒121-8588 足立区入谷 6-3-1	03-3857-7000
葛西市場	生	東京千住青果株式会社 葛西支社	〒134-0086 江戸川区臨海町 3-4-1	03-3878-2501

(資料：平成30年1～2月の照会時データ)

②首都圏のその他中央卸売市場の卸売業者

市場名	卸売業者		所在地	電話番号
横浜市本場	浜印	金港青果株式会社	〒221-0053 横浜市神奈川区橋本町 1-1	045-459-3620
	中	横浜丸中青果株式会社	〒221-0054 横浜市神奈川区山内町 1	045-461-6161
川崎市北部	カ印	東一川崎中央青果株式会社	〒216-0012 川崎市宮前区水沢 1-1-1	044-975-2251
宇都宮		東一宇都宮青果株式会社	〒321-0933 宇都宮市築瀬町 1493	028-637-6100

※金港青果(株)南部市場、横浜丸中青果(株)南部市場は、平成27年3月31日付で廃止
(資料：平成30年1～2月の照会時データ)

③主な地方卸売市場(類似業者を含む)の卸売業者

市場名		卸売業者		所在地	電話番号
東京	国立	多	東京多摩青果株式会社	〒186-8680 国立市谷保 6-2-1	042-506-1112
	八王子北野	王果	東京八王子青果株式会社	〒192-0906 八王子市北野町 588-2	042-645-1511
	(東京促成)	促	東京促成青果株式会社	〒104-0045 中央区築地 6-23-7	03-3542-7413
神奈川	相模市場	神印	神奈川青果株式会社	〒228-0802 相模原市南区上鶴間 1-16-1	042-748-3911
	(全農神奈川)	全農	JA 全農青果センター(株) 神奈川センター	〒254-8530 平塚市東八幡 5-5-1	0463-57-0001
千葉	船橋市	長印	長印船橋青果株式会社	〒237-0001 船橋市市場 1-8-1	047-423-0331
	千葉市	千印	千葉青果株式会社	〒261-0003 千葉市美浜区高浜 2-2-1	043-248-3101
	松戸市南部	生	東京千住青果株式会社 東葛支社	〒270-2241 松戸市松戸新田 30	047-361-0113
	柏市	City	東京シティ青果株式会社 千葉支社柏市場	〒277-0871 柏市若柴 69-1	04-7131-3251
	市川市	長印	長印市川青果株式会社	〒272-0015 市川市鬼高 4-5-1	047-378-8111
埼玉	浦和総合流通センター	和	浦和中央青果市場 株式会社	〒338-0833 さいたま市桜区桜田 3-3-1	048-862-2045
	大宮総合食品	合	株式会社 大宮中央青果市場	〒331-9540 さいたま市吉野町 2-224-1	048-664-1004
	上尾	果	埼玉県中央青果株式会社	〒362-0005 上尾市西門前 286	048-773-3321
	熊谷青果	行	株式会社熊谷青果市場	〒360-0023 熊谷市左谷田 1422	048-521-6511
	さいたま春日部		さいたま春日部市場 株式会社	〒344-0007 春日部市小渕 243	048-761-1111
	(全農東京)	全農	JA 全農青果センター(株) 東京センター	〒335-0031 戸田市美女木 1141	048-424-1010
群馬	前橋生鮮食品館	前印	前橋青果株式会社	〒371-0012 前橋市東片貝町 394	027-261-1111
	高崎市総合		ぐんま県央青果株式会社	〒370-0034 高崎市下大類町 1258	027-353-0011
	桐生	大桐	桐生青果株式会社	〒379-2311 みどり市笠懸町阿左美 2761-1	0277-76-4221
茨城	水戸市	中央	水戸中央青果株式会社	〒310-0004 水戸市青柳町 4566	029-225-5225
			茨城県大同青果株式会社	〒310-0004 水戸市青柳町 4566	029-226-1521

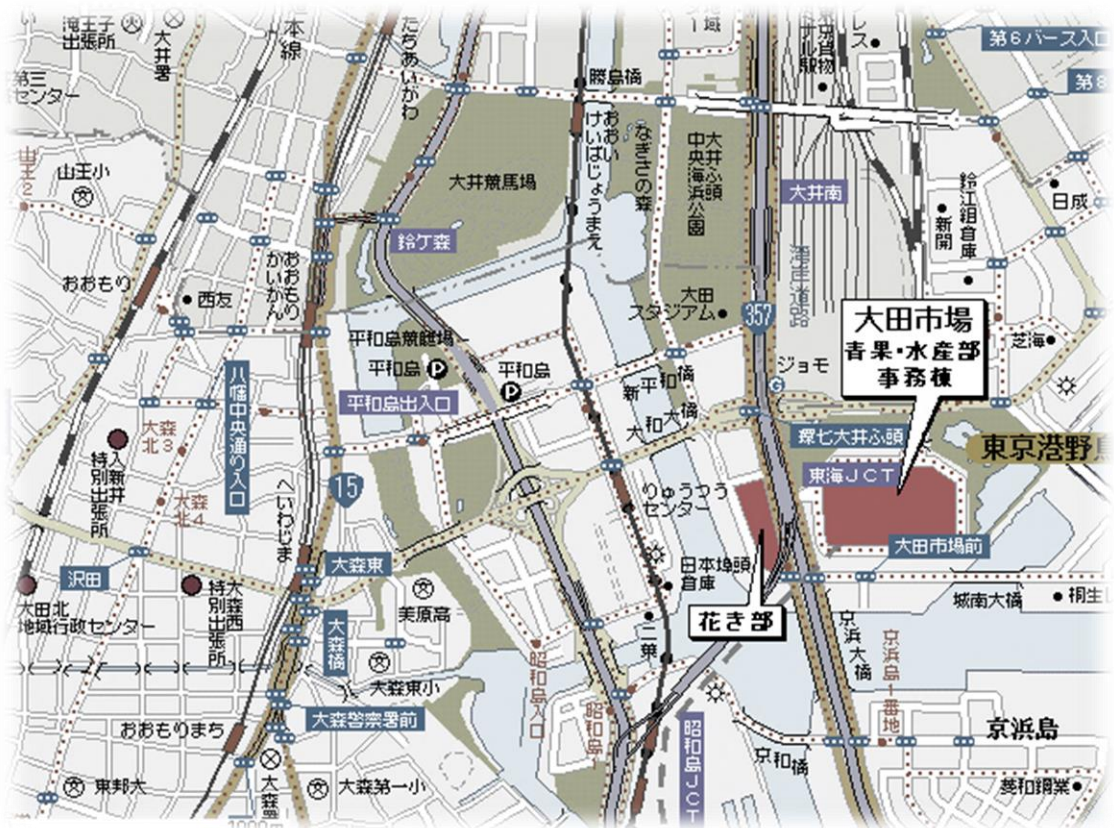
※東一川崎中央青果(株)川崎南部支社は、平成 27 年 1 月 31 日付で廃止
(資料：平成 30 年 1～2 月の照会時データ)

④大田市場への交通アクセス等

【交通アクセス】

バス	① JR 品川駅東口から都営バス「大田市場行」で約 30 分。 ② JR 大森駅東口から京急バス「大田市場行」で約 30 分。 途中の京浜急行平和島駅で「大田市場行」に乗車し約 15 分。 ③ JR 大森駅東口から京急バス「京浜島」「城南島」行きで「京浜大橋（約 30 分）」下車、「大田市場事務棟」まで徒歩 1 分。
モノレール	東京モノレール「流通センター駅」から徒歩約 1.6 km（約 15 分）。 バスの場合は、上記大森駅発の京急バスで約 10 分。
車	首都高速湾岸線(下り)大井南ランプから 10 分。 または、首都高速羽田線(下り)平和島ランプから 10 分。

【大田市場案内図】



※本冊子の利用に当たっての留意点

- 1 金額・価格には消費税が含まれている。
- 2 単位は原則として「t」及び「千円」を用いた。統計表によっては小数点以下の四捨五入により合計数字と内訳数字の計が一致しない場合がある。
- 3 平均価格は、単純算術平均値（取扱金額／取扱数量）による「1 kg 当たりの円」とした。
- 4 品目・部類等の分け方は「東京都中央卸売市場青果物流通年報(平成 21 年)」の分類法に準拠した。
- 5 平成 23 年のデータについては、東日本大震災による原発事故の風評被害による影響があることに留意すること。

いばらき
茨城をたべよう



茨城県農産物販売推進東京本部

(平成 30 年 11 月発行)

〒143-0001

東京都大田区東海 3-2-1 大田市場事務棟 4 階 (全農東京園芸情報センター内)

電話 03(5492)5411

FAX 03(5492)5414

HPアドレス <http://www.pref.ibaraki.jp/bukyoku/nourin/tono>