

平成30年度 茨城県歯科保健資料集

令和2年8月

茨城県保健福祉部 健康・地域ケア推進課

はじめに

茨城県では、総合的に県民の歯科口腔保健を推進することを目的に、平成 27 年 4 月 1 日に茨城県口腔保健支援センターを茨城県保健福祉部健康長寿福祉課内に設置しました。

主な業務としては、市町村・関係機関・団体等へ歯科口腔保健に関する情報の収集や提供、歯科口腔保健に係る人材の育成を行うとともに、地域住民への啓発などを行っております。

本書は、茨城県口腔保健支援センター設置要項第 4 条 1 項に基づき、平成 30 年度の県及び市町村における事業の実施状況や、歯科保健に関するデータを取りまとめたものです。本県の歯と口腔の健康づくりを推進するための基礎資料として、広くご活用いただければ幸いです。

令和 2 年 8 月

茨城県保健福祉部健康・地域ケア推進課長

栗田 仁子

目次

I	平成30年度茨城県歯科保健事業	2
II	平成30年度市町村歯科保健事業実施状況	5
	1. 実施状況一覧	
	2. 対象別実施状況	
	【妊産婦】	
	【乳児】	
	【1歳6か月児】	
	【2歳児】	
	【3歳児】	
	【幼児】	
	【児童・生徒】	
	【成人】	
	【歯周病検診】	
	【一般介護予防事業】	
	【生活支援サービス事業・介護予防】	
	【その他】	
	【フッ化物塗布事業および歯周病検診事業について】	
III	茨城県歯科保健統計	25
	平成30年度 1歳6か月児 歯と口腔の状況	
	平成30年度 3歳児 歯と口腔の状況	
	平成30年度 幼児歯科健康診断実施状況	
	平成30年度 児童・生徒の歯と口腔の状況	
	歯科医師数の年次推移	
	就業歯科衛生士・歯科技工士数及び率(人口10万対)の年次推移	
	歯科診療所数の年次推移	
IV	参考資料	40
	茨城県歯と口腔の健康づくり8020・6424推進条例	
	第3次健康いばらき21プランについて	
	茨城県口腔保健支援センター設置要項	

I 平成30年度茨城県歯科保健事業

茨城県口腔保健支援センター事業の取り組み状況について

茨城県口腔保健支援センター設置要項		事業名	実施主体	事業概要	平成30年度事業実施状況
第四条	る歯（情報） 口腔保健 に関する 提供	歯科保健事業実態調査事業 (国1/2, 県1/2)	県	市町村等を対象とした歯科保健事業実施状況の調査の実施	県内全市町村から歯科保健事業実施状況の報告を受けた。
		幼児歯科健康診査調査事業 (国1/2, 県1/2)	県	保育所等で実施される歯科健康診査の結果の取りまとめ及び公表	県内全ての保育所、幼稚園、認定こども園を対象に調査を実施した。
		認知力アッププログラム教材作成モデル事業 (県単・基金)	県 (委託先: 県歯科衛生士会)	認知力アップに関するプログラム・教材の作成	認知力アップに関するリーフレットを作成した
	地（域） 住民等 に対する 歯科口腔 保健に関 する啓発	8020・6424運動普及事業 (国10/10)	県 (委託先: 県歯科医師会)	・指導的立場の者への講座の実施 ・県民への8020・6424運動の活動支援	・講座の実施 12回 参加者数 419人 ・普及活動の支援 27回
		親と子のよい歯のコンクール	主催: 県歯科医師会、 県	満3歳から6歳の幼児とその親を対象としたコンクールの実施	応募者 ・母と子の部 17組 ・父と子の部 9組 入賞者 7組
		フッ化物応用推進事業 (国1/2, 県1/2)	県 (委託先: 県歯科医師会)	保育所等でのフッ化物洗口指導の実施	指導の実施 18回 延参加者 707人
			県 (県歯科医師会と連携して実施)	モデル地区でのフッ化物応用推進事業	・モデル地区 筑西市、かすみがうら市、八千代町 ・フッ化物洗口開始施設 35施設
		歯と口の健康に関するポスターコンクール (県単)	主催: 県、県教育委員会、 県歯科医師会	小学校・特別支援学校小学部の児童、 中学校・中等教育学校(前期課程)・特別 支援学校中学部の生徒を対象としたポ スターコンクールの実施	応募作品数 ・小学校の部 566点 ・中学校の部 88点 計 654点 参加者総数 5,705名
		事業所歯周病対策事業 (国1/2, 県1/2)	県 (委託先: 県歯科医師会)	事業所衛生管理者等を対象とした研修会の実施	・研修会の開催 8回 参加者数 542人
	歯（科） 口腔保 健に係る 人材の育 成	出張障害者施設口腔ケア事業 (国1/2, 県1/2)	県 (保健所単位で 実施)	障害者施設職員を対象とした口腔ケア 指導の実施	口腔ケア指導の実施 ・8回 延参加者数 268人
障害者歯科医療推進研修 事業(国10/10)		県 (委託先: 県歯科 医師会)	施設職員等を対象とした障害者歯科医 療に関する研修会の実施	・研修会の開催 6回 参加者数 459人	
市町村歯科保健推進事業 (県単)(国1/2, 県1/2)		県 (県および保健 所単位で実施)	(県)市町村歯科保健担当者を対象とし た研修会の開催 (保健所)保健所管内市町村歯科保健 担当者を対象とした会議の開催	・会議 7回 延参加者数 130人 ・研修会 2回 延参加者数 67人	
歯科保健事業従事歯科衛 生士研修事業 (国10/10)		県 (委託先: 県歯科 衛生士会)	市町村の歯科保健指導に従事する歯 科衛生士を対象とした研修会の実施	・研修会の開催 2回 延参加者数 161人	
高齢者歯科医療推進研修 事業 (国10/10)		県 (委託先: 県歯科 医師会)	施設職員等を対象とした高齢者歯科医 療に関する研修会の実施	・研修会の開催 7回 参加者数409人	
出張高齢者施設口腔ケア事 業 (国1/2, 県1/2)		県 (委託先: 県歯科 医師会)	施設との連絡会議の開催 高齢者施設職員を対象とした口腔ケア 指導の実施	・連絡会議 1回 ・口腔ケア指導の実施 10回 参加者数 243人	
がん患者口腔機能推進事 業 (県単・基金)		県 (委託先: 筑波大 学附属病院)	医科・歯科連携疾病予防等合同研修会 の実施	・研修会の開催 4回 参加者数 151人	
障害者等歯科医療技術者 養成事業 (国1/2, 県1/2)		県 (委託先: 県歯科 衛生士会)	障害者等への診療の知識や技術を持 つ者を養成する実習の実施	・研修・実習の開催 2回 延参加者数 122人 ・施設実習の開催 10回 延参加者数 20人	
歯科医師認知症対応力向 上研修事業 (県単・基金)		県 (委託先: 県歯科 医師会)	歯科医師を対象とした認知症に関する 研修会の実施	・研修会の開催 1回 参加者数 109人	

茨城県口腔保健支援センター設置要項		事業名	実施主体	事業概要	平成30年度事業実施状況
第四条	及び市（四事村）業・実関係に機関対す・する団助体言等への支情報提供	茨城県心身障害者（児）歯科診療所運営費補助事業（県単）	補助先： 県歯科医師会・ 日立市	県歯科医師会及日立市が開設する心身障害者歯科診療所の運営費補助	補助先 県歯科医師会 ・口腔センター水戸 診療日数238日 延患者数6,885人 ・口腔センター土浦 診療日数239日 延患者数4,649人 補助先 日立市 ・日立市中心身障害者歯科診療所 診療日数94日 延患者数 883人
		歯科医院禁煙支援事業（国10/10）	県（委託先：県歯科医師会）	・禁煙支援・相談歯科医院の認証 ・研修会の開催	禁煙支援・相談歯科医院 ・344施設 研修会の開催 ・1回 参加者数 52人 禁煙支援・相談件数 1,309件
		生活習慣病歯科対策事業（県単）	補助先： 県医師会	歯周病予防の側面からの生活習慣病の普及啓発の実施	講演会 1回 参加者数 110名 研修会 1回 参加者数 82名 保健指導 4回 延参加者数 518名
	と機市（五連・村）絡団・調体関整等係	8020・6424運動推進部会（国10/10）	県	県歯科保健計画の進捗状況の評価及び取り組み方策を協議する会議の開催	部会 1回
	策進口そ（のに腔の六実資保他）施す健・するの歯施推科	茨城県心身障害者（児）歯科診療所設備整備補助事業（県単：基金）	補助先： 県歯科医師会	口腔センター土浦に対する心身障害者（児）歯科診療に必要な設備整備への助成	口腔センター土浦に対する設備整備への助成
	（設置要項第五条）	行政歯科専門職の確保（国1/2, 県1/2）	県	嘱託歯科医師1人及び嘱託歯科衛生士1人の確保	嘱託歯科医師 1人 嘱託歯科衛生士1人
	（運営要項第六条）	口腔保健支援センター運営委員会（国1/2, 県1/2）	県	口腔保健支援センターの事業評価を行うための会議の開催	実施回数 1回

Ⅱ 平成30年度 市町村歯科保健事業実施状況

1 歯科保健に係る計画の策定

策定市町村数	41
未策定市町村数	3

市町村	有無	計画名称
水戸市	あり	水戸市歯科保健計画（第2次）
笠間市	あり	笠間市健康づくり計画(後期計画)
小美玉市	あり	第2次小美玉市健康増進計画・食育推進計画
茨城町	あり	第2次茨城町健康増進計画・食育推進計画
大洗町	あり	健康増進・食育推進計画
城里町	あり	城里町健康づくり計画
ひたちなか市	あり	ひたちなか市元気アッププラン
東海村	なし	
常陸太田市	あり	常陸太田市健康増進計画
常陸大宮市	あり	第三次健康常陸大宮21計画
那珂市	なし	
大子町	あり	第2次大子町健康づくり計画
日立市	あり	ひたち健康づくりプラン21(第2次)
高萩市	あり	健康たかはぎ21(第2次)改訂版 高萩市健康増進計画
北茨城市	あり	健康きたいばらき21(第2次計画)
鉾田市	あり	第2次鉾田市健康増進・食育推進計画
行方市	あり	行方市健康づくり計画、行方市子ども・子育て支援事業計画
鹿嶋市	あり	第2次健康かしま21
潮来市	あり	健康潮来21
神栖市	あり	第二次健康かみず21プラン
龍ヶ崎市	あり	龍ヶ崎市第2次健康増進・食育計画
取手市	あり	健康とりで21
牛久市	あり	うしく健康プラン21(第2次)
守谷市	あり	第二次健康もりや21計画
稲敷市	あり	稲敷市第2次健康増進計画
河内町	なし	
利根町	あり	健康づくりとね21計画
土浦市	あり	第2次土浦市健康増進計画、土浦市子ども・子育て支援事業計画
石岡市	あり	第二次いしおか健康応援プラン(健康・食育・歯科・自殺対策計画)
かすみがうら市	あり	健康かすみがうら21
美浦村	あり	第3次美浦村健康づくり計画
阿見町	あり	あみ健康づくりプラン21
つくば市	あり	第3期 つくば市健康増進計画
つくばみらい市	あり	第2次つくばみらい市健康増進・食育推進計画
筑西市	あり	ちくせい健康総合プラン
結城市	あり	第2次結城市健康増進計画
桜川市	あり	桜川市きらり健康プラン
常総市	あり	健康プランじょうそう
坂東市	あり	第2次ばんどう健康プラン21
下妻市	あり	健康・食育しもつまプラン21ー下妻市健康増進計画・下妻市食育推進計画一改訂版
八千代町	あり	八千代町歯科保健計画
古河市	あり	第2次古河市健康づくり基本計画
五霞町	あり	五霞町健康増進計画
境町	あり	境町健康増進計画

2 歯科保健に係る条例の制定

制定市町村数	3
未制定市町村数	41

市町村	有無	条例名称
水戸市	なし	
笠間市	なし	
小美玉市	なし	
茨城町	なし	
大洗町	なし	
城里町	なし	
ひたちなか市	なし	
東海村	なし	
常陸太田市	なし	
常陸大宮市	なし	
那珂市	なし	
大子町	なし	
日立市	あり	日立市歯と口腔の健康づくり8020・6424推進条例
高萩市	あり	高萩市歯と口腔の健康づくり推進条例
北茨城市	なし	
鉾田市	なし	
行方市	なし	
鹿嶋市	なし	
潮来市	なし	
神栖市	なし	
龍ヶ崎市	なし	
取手市	なし	
牛久市	なし	
守谷市	なし	
稲敷市	なし	
河内町	なし	
利根町	なし	
土浦市	なし	
石岡市	あり	石岡市歯と口腔の健康づくり推進条例
かすみがうら市	なし	
美浦村	なし	
阿見町	なし	
つくば市	なし	
つくばみらい市	なし	
筑西市	なし	
結城市	なし	
桜川市	なし	
常総市	なし	
坂東市	なし	
下妻市	なし	
八千代町	なし	
古河市	なし	
五霞町	なし	
境町	なし	

3 歯科保健・歯科医療を取り扱う協議会等

設置市町村数	31
未設置市町村数	13

市町村	有無	協議会名称
水戸市	あり	水戸市健康づくり推進協議会
笠間市	あり	笠間市在宅訪問歯科保健事業推進協議会
小美玉市	なし	
茨城町	あり	茨城町健康づくり推進協議会
大洗町	なし	
城里町	あり	城里町健康づくり推進協議会
ひたちなか市	あり	健康づくり推進協議会
東海村	あり	東海村健康づくり推進協議会
常陸太田市	あり	健康づくり推進協議会
常陸大宮市	なし	
那珂市	なし	
大子町	あり	大子町健康づくり推進協議会(健康管理部会)
日立市	あり	日立市歯科保健ネットワーク連絡会, 元気ひたち健康づくり市民会議
高萩市	あり	高萩市健康づくり推進協議会
北茨城市	あり	母子保健推進協議会、健康づくり推進協議会
鉾田市	なし	
行方市	なし	
鹿嶋市	なし	
潮来市	なし	
神栖市	あり	健康づくり推進協議会
龍ヶ崎市	あり	健康づくり推進協議会
取手市	なし	
牛久市	あり	牛久市健康づくり推進協議会
守谷市	なし	
稲敷市	あり	稲敷市健康づくり推進協議会
河内町	あり	
利根町	あり	利根町健康づくり推進協議会
土浦市	あり	土浦市地域医療運営協議会
石岡市	あり	石岡市健康づくり推進協議会
かすみがうら市	あり	保健センター運営協議会
美浦村	あり	美浦村健康づくり推進協議会
阿見町	なし	
つくば市	あり	つくば市健康づくり推進協議会
つくばみらい市	あり	つくばみらい市健康づくり推進協議会
筑西市	あり	健康づくり推進協議会
結城市	あり	結城市健康づくり推進協議会
桜川市	あり	健康づくり推進協議会
常総市	あり	常総市健康づくり推進協議会
坂東市	あり	坂東市健康づくり推進協議会
下妻市	あり	下妻市保健センター運営協議会, 下妻市健康づくり推進協議会
八千代町	なし	
古河市	あり	古河市健康づくり推進協議会
五霞町	なし	
境町	あり	健康づくり推進協議会

4 市町村に勤務する歯科衛生士(保健衛生・介護・福祉等の行政部門に勤務する者)

常勤歯科衛生士雇用市町村数	6
常勤歯科衛生士数	6

市町村	常勤	非常勤	事業雇い上げ (実人数)
水戸市	1	4	8
笠間市	1	1	9
小美玉市	0	0	7
茨城町	0	0	7
大洗町	0	0	2
城里町	0	0	5
ひたちなか市	0	1	7
東海村	1	0	6
常陸太田市	0	0	5
常陸大宮市	0	0	11
那珂市	0	0	14
大子町	0	0	2
日立市	1	1	2
高萩市	0	0	5
北茨城市	0	0	5
鉾田市	0	0	5
行方市	0	0	4
鹿嶋市	0	0	3
潮来市	0	0	1
神栖市	0	3	0
龍ヶ崎市	0	0	9
取手市	0	0	13
牛久市	0	9	0
守谷市	0	2	5
稲敷市	0	0	6
河内町	0	0	3
利根町	0	0	3
土浦市	0	0	7
石岡市	1	0	0
かすみがうら市	1	0	7
美浦村	0	0	4
阿見町	0	6	0
つくば市	0	0	7
つくばみらい市	0	0	13
筑西市	0	0	9
結城市	0	0	8
桜川市	0	0	4
常総市	0	0	5
坂東市	0	0	6
下妻市	0	0	6
八千代町	0	0	4
古河市	0	0	7
五霞町	0	0	3
境町	0	0	4

非常勤:週1日以上の勤務形態をとっている者
 事業雇い上げ:事業毎や季節的に雇いあげる者

5 事業実施状況一覧

区分	妊産婦	乳児	1歳児	2歳児	3歳児	園児 幼児	児童 生徒	成人 高齢者	(内訳:成人・高齢者)			その他
									歯周病 検診	高齢者		
										一般介護予防	生活支援 サービス・ 介護予防	
水戸市	○	○	○	○※	○	○	○	○	○	○	○	○
笠間市	○	○	○※	○※	○※	○	○	○	○	○		○
小美玉市	○	○	○※	○※	○※	○		○	○		○	
茨城町	○		○※	○※	○※	○		○			○	
大洗町			○※	○※	○※	○†		○	○			
城里町	○	○	○※	○※	○※	○	○	○	○			
ひたちなか市	○	○	○	○※	○	○		○		○		
東海村	○	○	○	○※	○			○	○		○	
常陸太田市	○	○	○	○※	○			○	○	○		
常陸大宮市	○	○	○	○※	○		○	○	○	○		○
那珂市	○	○	○		○			○	○			○
大子町		○	○※	○	○※	○		○		○		○
日立市	○	○	○※	○※	○	○	○	○	○	○	○	○
高萩市	○		○※	○※	○※		○	○	○			○
北茨城市	○	○	○※	○	○	○		○		○		
鉾田市	○	○	○	○※	○	○	○	○	○			
行方市	○	○	○	○	○	○		○	○		○	
鹿嶋市	○		○		○			○	○	○	○	
潮来市	○		○	○	○	○		○	○			
神栖市	○		○		○	○		○	○	○	○	○
龍ヶ崎市	○	○	○	○※	○※			○	○	○		
取手市	○	○	○※	○	○※	○		○	○	○		○
牛久市	○		○		○※	○		○	○	○	○	○
守谷市	○	○	○※	○	○※	○		○	○	○		
稲敷市	○	○	○	○※	○※	○		○	○			
河内町		○	○※	○※	○※			○	○	○		
利根町		○	○	○	○	○		○	○	○		
土浦市	○	○	○	○※	○			○	○	○		○
石岡市	○	○	○※	○※	○※	○		○			○	
かすみがうら市	○	○	○※	○※	○※	○	○	○	○	○		○
美浦村	○		○	○※	○※			○		○		○
阿見町	○	○	○	○※	○	○						○
つくば市	○		○	○	○			○	○			○
つくばみらい市	○		○※	○※	○※			○	○	○	○	
筑西市	○	○	○	○	○	○	○	○		○		
結城市		○	○	○※	○	○		○		○		
桜川市	○	○	○※	○※	○※	○	○	○		○		○
常総市	○	○	○	○	○	○		○	○	○		
坂東市	○	○	○※	○※	○	○		○				○
下妻市	○	○	○※	○※	○※	○		○		○	○	
八千代町			○	○※	○		○	○			○	
古河市	○	○	○		○			○		○		
五霞町		○	○	○※	○			○	○			○
境町			○	○※	○							
合計	36	32	44	39	44	28	11	42	29	26	13	18
(フッ化物応用 実施市町村)	0	0	18	29	19	1	0	0	0	0	0	0

※フッ化物塗布実施

†:フッ化物洗口実施(市町村事業として実施)

6 歯科健診(検診)事業(年齢別)

【妊産婦】

実施市町村数 11

市町村	事業名	事業内容					対象者	実施状況					備考 ※委託の場合は、 委託先記入			
		(検診) 歯科健診	訪問 歯科健 診・診療	クリ ーニング	指導・相談 個別 集団	フッ 化物塗 布		その他	実施 回数	対 象者 年間 数	(参 加者 数) (延 人数)	実 施方 法		歯 科医 師	歯 科衛 生士	保 健師
水戸市	妊婦歯科健康診査	○			○		妊婦(妊娠16週~27週)	2,400	907	委託	○					水戸市歯科医師会
東海村	東海村成人歯科健康診査等	○			○		妊婦	276	85	委託						東海歯科医師会
常陸大宮市	妊婦歯科健康診査	○			○		妊婦	199	43	委託	○					常陸大宮市歯科医師会
鉾田市	妊婦歯科健診	○			○		妊婦	232	69	委託	○	○				鉾田市歯科医師会
行方市	妊婦歯科健診	○			○	○	妊婦	2	128	14	直営	○	○	○	○	
潮来市	妊婦歯科健康診査	○					妊婦	30	193	30	委託	○				市内歯科医療機関
守谷市	母親学級	○			○	○	妊婦	4	120	50	直営	○	○	○		
稲敷市	妊婦歯科健診	○			○		妊婦	50	183	50	委託					稲敷市歯科医師会
土浦市	マタニティ歯科健康診査	○			○		妊婦	通年	990	253	委託	○	○			土浦市歯科医師会
石岡市	妊婦歯科健診	○			○		妊婦	99	437	99	委託	○	○			石岡市歯科医師会
坂東市	マタニティクラス・ファミリークラス	○				○	妊婦・夫・その家族	4	341	25	直営	○		○		対象者数は妊娠届出数

【0歳児・1歳児】

実施市町村数 44

市町村	事業名	事業内容					対象者	実施状況					備考 ※委託の場合は、 委託先記入			
		(検診) 歯科健診	訪問 歯科健 診・診療	クリ ーニング	指導・相談 個別 集団	フッ 化物塗 布		その他	実施 回数	対 象者 年間 数	(参 加者 数) (延 人数)	実 施方 法		歯 科医 師	歯 科衛 生士	保 健師
水戸市	1歳6か月児健康診査	○					1歳6か月児、保護者	34	2,400	2,318	直営	○	○	○	○	○
笠間市	1歳6か月児健康診査	○			○	○	1歳7-8か月児、保護者	17	510	472	直営	○	○	○	○	○
小美玉市	1歳6か月児健診	○			○	○	1歳6か月児と保護者	12	334	329	直営	○	○	○	○	○
茨城町	1歳6か月児健診	○			○	○	1歳6か月児、保護者	8	192	181	直営	○	○	○	○	○
大洗町	1歳6ヶ月児健康診査	○			○	○	1歳6ヶ月児と保護者	6	84	68	直営	○	○	○	○	○
城里町	1歳児歯科健診	○			○	○	1歳児	5	83	82	直営	○	○			
	1歳6か月児健診	○			○	○	1歳6か月児	6	78	78	直営	○	○			
ひたちなか市	1歳6か月児健康診査	○			○		1歳6か月~2歳未満児	36	1,207	1,178	直営	○	○	○	○	
東海村	1歳6ヶ月児健診	○			○		1歳6ヶ月児・保護者	12	337	335	直営	○	○			
常陸太田市	1歳6か月児健康診査	○			○		1歳6か月児、保護者	12	264	261	直営	○	○	○	○	○
常陸大宮市	1歳6か月児健診	○			○		1歳6か月児	12	218	217	直営	○	○			
那珂市	1歳6か月児健康診査	○			○		1歳6か月児、保護者	12	391	387	直営	○	○	○	○	○
大子町	1歳6か月児健康相談	○			○	○	1歳6か月児と親	6	69	65	直営	○	○	○	○	○
日立市	1歳6か月児健康診査	○			○	○	1歳6か月児	30	1,050	1,015	直営	○	○	○	○	○
	認可外保育園歯科健診	○					乳幼児	6	25	52	直営	○	○	○	○	○
高萩市	1歳7か月健診	○			○	○	1歳7か月児	6	160	153	直営	○	○	○	○	○
北茨城市	1歳6か月児健康診査	○			○	○	1歳6ヶ月児、保護者	12	279	266	直営	○	○	○	○	○
鉾田市	1歳6ヶ月児健診	○		○			1歳6ヶ月児・保護者	12	278	273	直営	○	○	○	○	○
行方市	1歳6か月児健診	○			○	○	1歳6か月児・保護者	8	188	185	直営	○	○	○	○	○
鹿嶋市	1歳6か月児健康診査	○			○		1歳6か月児・保護者	12	531	496	直営	○	○			
潮来市	1歳6か月児健診	○			○		1歳6か月児・保護者	12	190	179	直営	○	○			
神栖市	1歳6ヶ月児健診・相談	○			○		1歳7ヵ月児	23	793	766	直営	○	○	○	○	
龍ヶ崎市	1歳6か月児健診	○			○		1歳6か月児、保護者	19	477	468	直営	○	○	○	○	○
取手市	1歳6か月健診	○			○	○	1歳6か月児、保護者	26	659	655	直営	○	○	○	○	○
牛久市	1歳6か月児健診	○			○		1歳6か月児、保護者	24	627	619	直営	○	○	○	○	○
守谷市	1歳6か月児健康診査	○			○	○	1歳6か月児、保護者	24	610	604	直営	○	○	○	○	○
稲敷市	1歳6か月児健診	○			○		1歳6か月児、保護者	12	226	205	直営	○	○	○	○	○
河内町	1歳6か月児健診	○		○	○	○	1歳6か月児、保護者	5	46	43	直営	○	○	○	○	○
利根町	1歳6か月児健診	○			○		1歳6-8か月児、保護者	4	55	51	直営	○	○	○	○	○
土浦市	1歳6か月児健康診査	○			○	○	1歳6ヶ月児・保護者	24	1,006	980	直営	○	○	○	○	○
石岡市	1歳6か月児健康診査	○			○	○	1歳6か月児と保護者	12	455	431	直営	○	○			○
かすみがうら市	1歳6か月児健診	○			○	○	1歳6か月児と保護者	12	248	239	直営	○	○	○	○	○
美浦村	1歳6か月児健診	○			○		1歳6か月児、保護者	6	88	86	直営	○	○	○	○	○
阿見町	1歳6ヶ月児健診	○			○		1歳6ヶ月児・保護者	12	388	389	直営	○	○	○	○	○
つくば市	1歳6か月児健診	○			○	○	1歳6か月~2歳未満	40	2,380	2,316	直営	○	○	○	○	○
つくばみらい市	1歳6ヶ月児健診	○			○	○	1歳6か月児	12	535	524	直営	○	○	○	○	○
筑西市	1歳6か月児健康診査	○			○		1歳6か月児と保護者	24	669	647	直営	○	○	○	○	○
結城市	1歳6か月児健康診査	○			○	○	1歳6か月児と保護者	12	404	392	直営	○	○	○	○	○
桜川市	1歳6か月児健診	○			○	○	1歳6か月児、保護者	10	221	214	直営	○		○	○	○
常総市	1歳6か月児健診	○			○		1歳6か月児、保護者	18	424	399	直営	○	○	○		
坂東市	1歳6か月児健診	○			○	○	1歳6か月児と保護者	12	356	337	直営	○	○	○	○	○
下妻市	1歳6か月児健診	○			○	○	1歳6か月児、保護者	12	317	301	直営	○	○	○	○	○
八千代町	1歳6か月児健診	○			○	○	1歳6か月児・保護者	6	136	127	直営	○	○	○	○	○
古河市	1歳6か月児健康診査	○			○		1歳6か月児・保護者	30	1,071	1,041	直営	○	○	○	○	○
五霞町	1歳6か月児健診	○						3	43	36	直営	○	○	○	○	○
境町	1歳6か月児健康診査	○			○		1歳6か月児・保護者	8	190	187	直営	○	○	○	○	○

6 歯科健診(検診)事業(年齢別)

【2歳児】

実施市町村数 34

市町村	事業名	事業内容						実施状況						備考 ※委託の場合は、 委託先記入					
		歯科健診 (検診)	訪問歯科健 診・診療	ク リ ー ニ ン グ	指導・相談		フ ッ ク 物 塗 布	その他	対象者	実施 回数	対 象 年 間 数	(参 加 者 数 (延 人 数))	実 施 方 法		事業従事者職種				
					個 別	集 団									歯 科 医 師	歯 科 衛 生 士	保 健 師	栄 養 士	その他
水戸市	2歳児歯科健康診査	○			○		○	2歳児・保護者	27	2,400	1,862	直営	○	○	○				
笠間市	2歳児歯科健康診査	○			○		○	2歳児・保護者	18	550	514	直営	○	○	○	○			
小美玉市	2歳児歯科健診	○			○		○	2歳児と保護者	12	405	389	直営	○	○	○	○	○		
茨城町	2歳児歯科健診	○			○	○	○	2歳児・保護者	6	190	163	直営	○	○	○	○	○		
大洗町	2歳児歯科健康診査	○			○		○	2歳児と保護者	6	85	60	直営	○	○	○	○			
	2歳6ヶ月児歯科健康診査	○			○		○	2歳6ヶ月児と保護者	6	107	78	直営	○	○	○	○			
城里町	2歳児歯科健診	○			○		○	2歳児	5	78	81	直営	○	○					
	2歳6か月児歯科健診	○			○		○	2歳6か月児	5	87	85	直営	○	○					
ひたちなか市	2歳児歯科健康診査	○			○		○	2歳3か月児	36	1,315	1,076	直営	○	○	○	○			
東海村	2歳6か月児歯科健診	○			○		○	2歳6か月児・保護者	12	354	317	直営	○	○					
常陸太田市	2歳児歯科健診	○			○		○	2歳児・保護者	12	266	257	直営	○	○	○	○	○		
常陸大宮市	2歳児歯科健診	○			○		○	2歳児	12	232	227	直営	○	○					
日立市	2歳児歯科健康診査	○			○	○	○	2歳3か月児	24	1,100	758	直営	○	○	○	○	○		
	認可外保育園歯科健診【再掲】	○						乳幼児	6	25	52	直営	○	○	○	○	○		
高萩市	2歳児健診	○			○	○	○	2歳児	6	182	164	直営	○	○	○	○	○		
北茨城市	2歳児歯科健診	○			○	○		2歳児・保護者	10	284	258	直営	○	○	○	○			
銚田市	2歳児歯科健診	○		○	○		○	2歳6ヶ月児・保護者	12	326	317	直営	○	○	○	○			
行方市	2歳児歯科健診	○			○	○		2歳児・保護者	8	202	195	直営	○	○	○	○	○		
潮来市	2歳児歯科健康診査	○						2歳児	72	208	72	委託	○					市内医療機関委託	
龍ヶ崎市	2歳6か月児健診	○			○		○	2歳6か月児・保護者	12	515	475	直営	○	○	○	○			
稲敷市	2歳児歯科健診	○			○		○	2歳児・保護者	12	234	189	直営	○	○	○	○	○		
河内町	2歳児健診	○		○	○	○	○	2歳児・保護者	4	35	33	直営	○	○	○	○	○		
土浦市	おやこの歯科健診	○			○		○	2歳3か月児・保護者	12	1,037	732	直営	○	○	○				
石岡市	2歳児母子歯科健康診査	○			○		○	2歳児と保護者	12	513	470	直営	○	○				○	
かすみがうら市	2歳児歯科健診	○			○		○	2歳児と保護者	6	283	256	直営	○	○	○	○			
美浦村	2歳児健診	○			○		○	2歳児・保護者	6	110	98	直営	○	○	○	○	○		
阿見町	2歳6ヶ月児健診	○			○	○	○	2歳6ヶ月児・保護者	12	374	356	直営	○	○					
つくば市	2歳児歯科検診	○			○			2歳-2歳7か月未満	12	2,439	1,571	委託	○	○				つくば市歯科医師会	
つくばみらい市	2歳児歯科健診	○			○	○	○	2歳児	12	537	520	直営	○	○	○	○	○		
筑西市	2歳児歯科健康診査	○			○	○	○	2歳児と保護者	24	661	593	直営	○	○	○	○	○		
結城市	2歳児歯科健康診査	○			○	○	○	2歳6か月児と保護者	12	398	366	直営	○	○	○	○			
桜川市	2歳児歯科健診	○			○		○	2歳児・保護者	10	244	240	直営	○	○	○			○ 歯科衛生士会へ委託	
坂東市	2歳児歯科検診	○			○	○	○	2歳児と保護者	12	340	311	直営	○	○	○	○	○		
下妻市	2歳児歯科検診	○			○	○	○	2歳児・保護者	12	316	321	直営	○	○	○	○	○		
八千代町	2歳児歯科健診	○			○		○	2歳児・保護者	6	143	133	直営	○	○	○	○			
五霞町	2歳児歯科健診	○					○	2歳3か月-2歳8か月の幼 児	2	56	42	直営	○	○	○	○	○		
境町	2歳児歯科健診	○		○	○	○	○	2歳児・保護者	2	81	50	直営	○	○	○	○	○		

6 歯科健診(検診)事業(年齢別)

【3歳児】

実施市町村数 44

市町村	事業名	事業内容						実施状況										備考 ※委託の場合は、 委託先記入	
		(検診) 歯科健診	訪問 歯科健 診・診療	クリ ーニング	指導・相談		フツ ツ物塗 布	その他	対象者	実施 回数	対 象 年 間 数	(参 加 者 数) (延 人 数)	実 施 方 法	事業従事者職種					
					個 別	集 団								歯 科 医 師	歯 科 衛 生 士	保 健 師	栄 養 士		そ の 他
水戸市	3歳児健康診査	○		○				3歳児・保護者	32	2,400	2,187	直営	○	○	○	○	○		
笠間市	3歳児健康診査	○					○	3歳児・保護者	20	550	560	直営	○	○	○	○	○		
小美玉市	3歳児健診	○		○			○	3歳児と保護者	12	376	372	直営	○	○	○	○	○		
茨城町	3歳児健診	○		○			○	3歳児・保護者	8	204	193	直営	○	○	○	○	○		
大洗町	3歳児健康診査	○		○			○	3歳児と保護者	6	101	92	直営	○	○	○	○	○		
城里町	3歳児健診	○		○			○	3歳児	6	85	85	直営	○	○					
ひたちなか市	3歳児健康診査	○		○				3歳-4歳未満児	36	1,283	1,248	直営	○	○	○	○	○		
東海村	3歳児健診	○		○				3歳児・保護者	12	334	323	直営	○	○					
常陸太田市	3歳児健康診査	○		○				3歳児・保護者	12	277	279	直営	○	○	○	○	○		
常陸大宮市	3歳児健診	○		○				3歳児	12	256	263	直営	○	○					
那珂市	3歳児健康診査	○			○			3歳児とその保護者	12	411	404	直営	○	○	○	○	○		
大子町	3歳児健康相談	○			○		○	3歳児と親	6	85	82	直営	○	○	○	○	○		
日立市	3歳児健康診査	○			○			3歳児	33	1,100	1,088	直営	○	○	○	○	○		
	認可外保育園歯科健診【再掲】	○						乳幼児	6	25	52	直営	○	○	○	○	○		
高萩市	3歳児健診	○		○	○	○		3歳-4歳未満児	6	187	174	直営	○	○	○	○	○		
北茨城市	3歳児健康診査	○						3歳児・保護者	12	242	241	直営	○	○	○	○	○		
鉾田市	3歳6ヶ月児健診	○		○		○		3歳6ヶ月児・保護者	12	288	277	直営	○	○	○	○	○		
行方市	3歳児健診	○			○	○		3歳児・保護者	8	210	205	直営	○	○	○	○	○		
鹿嶋市	3歳2か月児健康診査	○			○			3歳2か月児・保護者	12	575	537	直営	○	○					
潮来市	3歳児健診	○		○				3歳児・保護者	12	203	195	直営	○	○					
神栖市	3歳児健診・相談	○			○			3歳4ヶ月児	24	864	826	直営	○	○	○	○	○		
龍ヶ崎市	3歳5か月児健診	○			○		○	3歳5か月児・保護者	22	526	504	直営	○	○	○	○	○		
取手市	3歳5か月児健診	○			○		○	3歳5か月児・保護者	27	675	673	直営	○	○	○	○	○		
牛久市	3歳児健診	○		○	○	○		3歳児・保護者	33	669	707	直営	○	○	○	○	○		
守谷市	3歳5か月児健康診査	○			○		○	3歳5か月児・保護者	27	701	687	直営	○	○	○				
稲敷市	3歳児健診	○			○		○	3歳児・保護者	12	207	207	直営	○	○	○	○	○		
河内町	3歳児健診	○		○	○		○	3歳児・保護者	4	37	33	直営	○	○	○	○	○		
利根町	3歳児健診	○			○			3歳0-2か月児・保護者	6	63	60	直営	○		○	○	○		
土浦市	3歳児健康診査	○			○	○		3歳3か月児・保護者	24	983	945	直営	○	○	○	○	○		
石岡市	3歳児健康診査	○			○		○	3歳児と保護者	12	531	504	直営	○	○				○	
かすみがうら市	3歳児健診	○			○		○	3歳児と保護者	12	291	277	直営	○	○	○	○	○		
美浦村	3歳児健診	○			○		○	3歳児・保護者	6	98	100	直営	○	○	○	○	○		
阿見町	3歳6ヶ月児健診	○			○			3歳6ヶ月児・保護者	12	389	376	直営	○	○	○	○	○		
つくば市	3歳児健診	○			○			3歳-4歳未満	34	1,643	1,662	直営	○	○	○	○	○		
つくばみらい市	3歳児健診	○			○		○	3歳児	12	607	591	直営	○	○	○	○	○		
筑西市	3歳児健康診査	○			○			3歳児と保護者	24	767	724	直営	○	○	○	○	○		
結城市	3歳児健康診査	○			○	○		3歳4か月児と保護者	12	430	418	直営	○	○	○	○	○		
桜川市	3歳児健診	○			○		○	3歳児・保護者	10	243	221	直営	○	○	○	○	○	○	
常総市	3歳児健診	○			○			3歳児・保護者	18	438	428	直営	○	○	○			○	
坂東市	3歳児健診	○			○			3歳児と保護者	12	381	364	直営	○	○	○				
下妻市	3歳児健診	○			○	○	○	3歳児・保護者	12	332	330	直営	○	○	○	○	○		
八千代町	3歳児健診	○			○			3歳児・保護者	12	155	147	直営	○	○	○	○	○		
古河市	3歳児健康診査	○			○			3歳児・保護者	32	1,078	1,055	直営	○	○	○	○	○		
五霞町	3歳児健診	○						3歳児	3	52	47	直営	○	○	○	○	○		
境町	3歳児健康診査	○			○			3歳児・保護者	8	204	192	直営	○	○	○	○	○		

【園児】

実施市町村数 1

市町村	事業名	事業内容						実施状況										備考 ※委託の場合は、 委託先記入	
		(検診) 歯科健診	訪問 歯科健 診・診療	クリ ーニング	指導・相談		フツ ツ物塗 布	その他	対象者	実施 回数	対 象 年 間 数	(参 加 者 数) (延 人 数)	実 施 方 法	事業従事者職種					
					個 別	集 団								歯 科 医 師	歯 科 衛 生 士	保 健 師	栄 養 士		そ の 他
日立市	認可外保育園歯科健診【再掲】	○						乳幼児	6	25	52	直営	○	○	○	○	○		

【児童】

実施市町村数 1

市町村	事業名	事業内容						実施状況										備考 ※委託の場合は、 委託先記入	
		(検診) 歯科健診	訪問 歯科健 診・診療	クリ ーニング	指導・相談		フツ ツ物塗 布	その他	対象者	実施 回数	対 象 年 間 数	(参 加 者 数) (延 人 数)	実 施 方 法	事業従事者職種					
					個 別	集 団								歯 科 医 師	歯 科 衛 生 士	保 健 師	栄 養 士		そ の 他
桜川市	親子で歯磨き教室	○				○		小学生1年生	1	46	46	直営	○	○				○	

6 歯科健診(検診)事業(年齢別)

【成人・高齢者(歯周病検診)】

実施市町村数 29

市町村	事業名	事業内容					事業形態					実施状況					備考 ※委託の場合は・委託先記入			
		(歯科健診)	相談・相談 個別	集団	フッ化物塗布 その他	その他	一般介護予防 生活支援サ ピス事業	介護予防・ 健康増進事業	健康増進事業 外	その他	対象者	実施回数	年間対象者数	(参加者数) (延人数)	実施方法	歯科医師		歯科衛生士	保健師	栄養士
水戸市	歯周病検診	○	○				○			40・50・60・70歳	77	15,000	757	委託	○					水戸市歯科医師会
笠間市	歯周疾患検診	○	○				○			40・50・60・70歳	77	4,328	77	委託	○					笠間市歯科医師会
小美玉市	歯周病検診	○	○				○			40・50・60・70歳	107	2,872	107	委託	○					小美玉市歯科医師会
大洗町	歯周病検診	○	○							40・50・60・70歳	41	982	41	委託	○	○				大洗町歯科医師会
城里町	歯周病検診	○	○				○			40・50・60・70歳		1,178	124	委託	○	○				城里町歯科医師会
東海村	東海村成人歯科健康診査等	○	○						○	30歳		330	32	委託						東海歯科医師会
	東海村成人歯科健康診査等	○	○						○	40・50・60・70歳		2,080	281	委託						東海歯科医師会
常陸太田市	常陸太田市歯周病検診	○							○	20・25・30・35歳の市民		1,755	201	委託	○	○				常陸太田市歯科医師会
	常陸太田市歯周病検診	○							○	40・50・60・70歳の市民		3,050	377	委託	○	○				常陸太田市歯科医師会
常陸大宮市	歯周病検診	○	○						○	40・50・60・70歳の者	194	2,413	194	委託	○	○				委託(市歯科医師会)
那珂市	歯周病検診	○	○						○	40・45・50・55・60・65・70歳	239	5,555	239	委託						那珂市歯科医師会
日立市	歯周疾患検診	○	○						○	40・50・60・70歳	136	9,700	136	委託						日立歯科医師会
高萩市	歯周病検診	○	○						○	20・80歳代の市民	8		85	委託	○	○				日本歯科大学(協定事業)
鉾田市	歯周疾患検診	○	○						○	40・50・60歳	68	1,818	68	委託						委託(鉾田市歯科医師会)
行方市	歯周疾患検診	○							○	30・40・50・60・70歳	52	2,347	52	委託	○					委託(市内歯科医療機関)
鹿嶋市	歯周病検診	○	○						○	40・50・60・70歳 6～2日		3,869	83	委託	○					委託(市歯科医師会)
潮来市	成人歯科検診	○	○						○	40・50・60・70歳に到達する方	124	1,672	124	委託						委託(市内歯科医療機関)
神栖市	歯周病検診	○							○	20・30・40・50・60・70歳				委託	○	○				市内28協力歯科医療機関で6/1～2/28まで実施
龍ヶ崎市	歯周疾患検診	○	○						○	30歳40歳50歳60歳70歳		5,322	419	委託	○	○				龍ヶ崎市歯科医師会
取手市	歯科疾患検診	○	○						○	年度末年齢40歳・50歳・60歳・70歳の者	509	6,386	509	委託						歯科医師会医療機関委託
牛久市	歯周病検診	○	○						○	40歳・50歳・60歳・70歳	643	4,971	643	委託						牛久市歯科医師会
	歯周病検診	○	○						○	30歳	81	785	81	委託						牛久市歯科医師会
守谷市	歯周疾患医療機関検診	○	○						○	年度年齢40・50・60・70歳	99	3,730	99	委託	○					守谷市歯科医師会
稲敷市	歯周病検診	○	○						○	40歳・50歳・60歳・70歳	243	2,421	243	委託	○					市歯科医師会
河内町	歯周病検診	○	○						○	40歳・50歳・60歳・70歳	17	513	17	委託	○	○				町内歯科医院及び龍ヶ崎市歯科医師会
利根町	歯周病検診	○	○						○	40歳・50歳・60歳・70歳	101	1,085	101	委託	○	○				委託(町内歯科医療機関)
土浦市	総合健診時歯科健診	○	○						○	40歳以上の希望者	7	413	328	直営	○	○	○			
	【再掲】総合健診時歯科健診	○	○						○	40歳以上の希望者	7		37	直営	○	○	○			総合健診時歯科健診受診者のうち40・50・60・70歳の者
	40歳誕生日歯科健康診査	○	○						○	年度内40歳到達者	通年	1,847	148	委託	○	○				土浦市歯科医師会
かすみがうら市	歯周疾患検診	○	○						○	20歳以上の住民	3	600	94	直営	○	○				
つくば市	成人歯科検診	○	○						○	30歳・40歳・50歳・60歳・70歳		15,290	716	委託	○	○				つくば市歯科医師会
つくばみらい市	成人歯科検診	○		○					○	18歳以上	1	42,568	34	直営	○	○	○			○
常総市	歯周疾患健診	○	○						○	45・55歳の国保	12	1,227	33	委託	○					市歯科医師会
五霞町	歯周病予防検診	○							○	50・69歳までの国保加入者		1,029	121	委託						茨城西歯科医師会 埼葛歯科医師会

【成人・高齢者(歯周病検診以外の検診)】

実施市町村数 9

市町村	事業名	事業内容					事業形態					実施状況					備考 ※委託の場合は・委託先記入				
		(歯科健診)	相談・相談 個別	集団	フッ化物塗布 その他	その他	一般介護予防 生活支援サ ピス事業	介護予防・ 健康増進事業	健康増進事業 外	その他	対象者	実施回数	年間対象者数	(参加者数) (延人数)	実施方法	歯科医師		歯科衛生士	保健師	栄養士	その他
水戸市	口腔ケア講習会	○	○	○			○			すべての高齢者	2		49	直営	○	○				○	
常陸大宮市	介護予防普及啓発事業	○	○	○			○			65歳以上の者	21	420	269	委託	○	○				○	各在宅介護支援センター
日立市	口腔がん検診	○	○						○	40歳以上	2	105,000	81	委託	○	○				日立歯科医師会	
石岡市	成人歯科検診・口腔がん検診	○							○	18歳以上	5	400	285	直営	○	○	○				
つくば市	後期高齢者歯科検診	○	○						○	75歳・80歳・85歳		3,784	425	委託							広域連合
筑西市	口腔がん検診	○		○					○	H30特定健康診査受診者喫煙指数900以上	1	364	46	直営	○	○	○			○	
桜川市	口腔がん検診	○							○	喫煙指数600以上	1	488	38	委託	○	○	○			○	桜川市歯科医師会
下妻市	口腔がん検診時保健指導	○	○	○					○	一般市民および健診受診者で40歳以上・喫煙20本/日以上・飲酒2～3合または3合以上のハイリスク者	1	169	68	直営	○			○		○	
境町	口腔機能健診	○	○	○					○	30・74歳の住民	1	80	65	委託	○	○	○			○	茨城県歯科医師会

7 健診(検診)以外の歯科保健事業(年齢別)

【妊産婦】

実施市町村数 29

市町村	事業名	事業内容						実施状況						備考 ※委託の場合は、 委託先記入					
		(検診)	訪問 歯科健 診・診療	クリ ーニ ング	指導・相談		フッ 化物 塗布	その他	対象者	実 施 回 数	対 象 者 年 間 数	(参 加 者 数 (延 人 数))	実 施 方 法		事業従事者職種				
					個 別	集 団									歯 科 医 師	歯 科 衛 生 士	保 健 師	栄 養 士	そ の 他
水戸市	ハローベビークラス						○		初妊婦	6	1,200	80	直営		○		○		
笠間市	マタニティクラス						○		妊婦	5	500	34	直営		○				
小美玉市	ハローベビー教室						○		妊婦とその家族	4	317	32	直営		○	○	○	○	
茨城町	パパママ教室						○		妊婦	3	65	13	直営			○	○		
城里町	マタニティクラス						○		妊婦	9	100	69	直営			○		○	
ひたちなか市	プレパパプレママ教室						○		妊婦とその家族	3	1,158	39	直営		○	○	○	○	
東海村	ハローベビー教室						○		妊婦	6	276	38	直営		○				
常陸太田市	ウエルカム赤ちゃん教室						○		妊婦・家族	3		18	直営			○			
	後期乳児相談						○		10-12か月児、保護者	6	234	209	直営		○	○	○	○	
那珂市	ママパパ教室						○		妊婦およびその夫	6	360	96	直営		○	○	○	○	
日立市	マタニティスクール						○		妊産婦	3	1,000	49	直営		○			○	
高萩市	赤ちゃん教室						○		産婦、乳児	4	170	57	直営		○	○	○	○	
	健康歯科相談						○		妊産婦、乳幼児	10		55	直営		○	○			
北茨城市	プレママプラス(妊婦教室)						○	○	妊婦	2	22	6	直営		○	○			
鹿嶋市	マタニティクラス						○		初妊婦	6	201	36	直営	○					
潮来市	マタニティセミナー						○		妊婦・家族	6	193	37	直営			○			
神栖市	マタニティセミナー						○		妊婦	4	31	31	直営		○	○		○	
龍ヶ崎市	妊婦教室						○		妊婦	5	486	27	直営			○			
取手市	プレママ教室						○		妊婦	4		56	直営			○	○		
牛久市	にんぶつぶ(妊婦・夫)教室						○		妊婦(主に初めて出産される方)、その夫	5	134	71	直営		○	○			
石岡市	パパママスクール						○		妊産婦及び家族	6	437	32	直営		○			○	
かすみがうら市	家族一緒にマタニティ教室						○		妊婦・家族	3	83	64	直営		○	○			
美浦村	マタニティ教室						○		妊婦・家族	3	53	60	直営		○	○		○	
阿見町	マタニティクラス						○		妊婦・家族	3		53	直営			○			参加者数:マタニティ2回目で歯科の講和を実施しているため、参加夫婦の延人数を計上。 保健師の従事について:マタニティにてチラシを配付し、保健師より歯科検診の受診勧奨を行っているためカウント。
つくば市	マタニティ講演会						○		妊婦・家族	4		138	直営	○		○			
つくばみらい市	プレママ教室						○		妊婦・夫	4	832	38	直営			○	○	○	対象:妊婦届出数×2
筑西市	マタニティクラス						○		妊婦とその家族	4	562	25	直営			○	○	○	
桜川市	マタニティクラス						○		妊婦、夫	6	370	53	直営			○	○	○	
常総市	プレパパママ教室						○	○	妊婦・家族	4	356	76	直営		○	○			
下妻市	マタニティクラス						○	○	妊婦とその家族	9	272	86	直営		○	○	○		
古河市	両親学級						○		妊婦・夫	6	1,854	175	直営			○		○	対象:妊婦届出数×2

7 健診(検診)以外の歯科保健事業(年齢別)

【0歳児・1歳児】

実施市町村数 35

市町村	事業名	事業内容						実施状況						備考 ※委託の場合は、 委託先記入					
		(検診 歯科健診)	訪問 歯科健 診・診療	クリ ーニ ング	指導・相談		フッ 化物 塗布	その他	対象者	実 施 回 数	対 象 者 年 間 数	(参 加 者 数) (延 人 数)	実 施 方 法		事業従事者職種				
					個 別	集 団									歯 科 医 師	歯 科 衛 生 士	保 健 師	栄 養 士	そ の 他
水戸市	7か月児健康相談				○			7-8か月児、保護者	84	2,400	1,051	直営		○	○	○	○		
笠間市	1歳児相談				○	○		11か月-1歳2か月児、保護者	12	500	423	直営		○	○	○			
小美玉市	10か月児相談					○		10か月児とその家族	12	330	314	直営		○	○	○	○		
城里町	乳児相談					○		5-8か月児	5	74	69	直営		○	○				
ひたちなか市	5~6か月児育児相談					○		5-6か月児と保護者	24	1,249	1,098	直営		○	○	○	○		
	乳幼児歯科相談					○		乳幼児と保護者	12		49	直営		○	○				
東海村	歯ッピーベースデー教室					○		11か月児・保護者	12	312	144	直営		○					
常陸太田市	後期乳児相談					○		10-12か月児、保護者	6	234	209	直営		○	○	○	○		
常陸大宮市	赤ちゃん教室					○		10か月児	12	214	64	直営			○				
那珂市	乳児健康相談				○			7か月児および12か月児とその保護者	24	757	623	直営		○	○	○	○		
大子町	7~8か月児健康相談				○			7-8か月児と親	6	74	52	直営			○	○			
日立市	こどもの広場				○			乳幼児	12	7,500	49	直営		○	○	○	○		
北茨城市	育児相談				○			5ヶ月以上の乳幼児	12	85	35	直営		○	○	○	○		
鉾田市	10ヶ月歯科相談				○	○		生後10か月児・保護者	12	257	213	直営		○	○	○			
行方市	歯の健康教室				○	○		乳幼児・保護者	2	335	86	直営	○	○	○	○			
龍ヶ崎市	こどもの健康相談				○			乳幼児・保護者	12		26	直営		○	○	○	○		
取手市	出張育児相談				○	○		乳幼児、保護者	4		86	直営		○	○	○			
	育児相談				○			乳幼児、保護者	6		56	直営		○	○	○			
牛久市	1歳児 歯ッピー相談							1歳児、保護者	12	677	348	直営		○	○	○	○		
守谷市	育児健康相談会				○			乳幼児、保護者	6		92	直営		○					
	歯科保健出前講座				○	○		乳幼児、保護者	8		139	直営		○	○				
稲敷市	1歳児育児相談				○			11か月児・保護者	6	175	73	直営		○	○	○			
河内町	歯ッピー教室				○	○		6-11か月児、保護者	2	29	16	直営		○	○	○	○		
利根町	6、7か月児育児相談							6-7か月児、保護者	6	35	34	直営		○	○	○	○		
	育児相談・ワイワイサロン				○			乳児・保護者	3	279	24	直営		○	○	○	○		
土浦市	10か月児育児相談				○			10か月児・保護者	24	1,057	729	直営			○	○			
石岡市	子育て包括支援育児相談				○			乳幼児	7	500	7	直営		○					
	出前講座					○		乳幼児と保護者	1	40	9	直営		○				生涯学習課依頼により実施。予約制。	
かすみがうら市	4か月児健診					○		4か月児保護者	12	250	246	直営		○	○	○			
	育児相談				○			0-3歳、保護者	12	167	211	直営		○	○	○			
	めだか教室				○			1歳児と保護者	6	251	206	直営		○	○	○			
阿見町	4ヶ月児健診					○		4ヶ月児・保護者	12	317	294	直営		○	○	○	○		
	こども健康相談				○			生後1ヶ月~就学前の児・保護者	12		64	直営		○	○	○			
つくばみらい市	のびのび教室				○			1歳児と保護者	12	278	85	直営			○	○			
筑西市	離乳食相談				○			4-5か月の乳児と保護者	24	249	375	直営			○	○	○		
	1歳児健康相談				○			1歳1か月児と保護者	12	702	623	直営			○	○	○		
結城市	5か月児健康診査					○		5、6か月児と保護者	12	343	332	直営		○	○	○			
桜川市	育児相談					○		4-6か月児	7	201	184	直営		○	○	○	○	歯科衛生士会へ委託	
常総市	乳児健診				○			3・4か月児、保護者	12	360	337	直営			○				
	離乳食教室				○			5・6か月児、9-11か月児、保護者	12	142	132	直営			○				
	のびのび子育て相談				○			乳幼児、保護者	12	474	437	直営			○				
坂東市	12か月児健診				○	○		12か月児、保護者	12	386	320	直営		○	○				
下妻市	3か月児健診				○			3か月児と保護者	12	321	308	直営			○	○	○		
	5か月児健診				○			5か月児、保護者	12	287	284	直営			○	○	○		
八千代町	親子むし歯予防教室				○	○		0~就学前の親子	1		42	直営		○	○				
	1歳児相談					○		保護者	12	130	83	直営			○	○			
古河市	3~4か月児健康診査				○			3か月児・保護者	34	948	914	直営			○	○	○		
	離乳食教室					○		概ね4-6か月児・保護者	12	1,108	171	直営			○	○	○	対象：H29.10.1~H30.11.30	
五霞町	よちよち相談					○		7か月-9か月の乳児	4	38	26	直営		○	○	○	○		

7 健診(検診)以外の歯科保健事業(年齢別)

【2歳児】

実施市町村数 15

市町村	事業名	事業内容						実施状況										備考 ※委託の場合は、 委託先記入	
		(検診) 歯科健診	訪問 歯科健 診・診療	クリ ーニング	指導・相談		フッ 化物塗 布	その他	対象者	実施 回数	対 象 年 間 数	(参 加 者 数 (延 人 数))	実 施 方 法	事業従事者職種					
					個 別	集 団								歯 科 医 師	歯 科 衛 生 士	保 健 師	栄 養 士		その他
ひたちなか市	乳幼児歯科相談【再掲】				○			乳幼児と保護者	12		49	直営	○		○				
常陸太田市	2歳6か月歯科指導				○		○	2歳6か月児、保護者	12	240	187	直営	○	○	○	○	○		
大子町	2歳児健康相談				○			2歳-2歳2か月児と親	6	55	47	直営		○	○	○			
日立市	こどもの広場【再掲】				○			乳幼児	12	7,500	49	直営	○	○	○	○			
	歯科相談(予約制)【再掲】				○			妊産婦～乳幼児	9	8,500	15	直営	○						
	歯科相談(地域)【再掲】				○			乳幼児	10	7,500	48	直営	○						
北茨城市	育児相談【再掲】				○			5ヶ月以上の乳幼児	12	85	35	直営		○	○	○			
行方市	歯の健康教室【再掲】				○	○		乳幼児・保護者	2	335	86	直営	○	○	○	○			
取手市	出張育児相談【再掲】				○	○		乳幼児、保護者	4		86	直営	○	○	○	○			
	育児相談【再掲】				○			乳幼児、保護者	6		56	直営	○	○	○	○			
守谷市	2歳児歯みがき教室					○		2歳児、保護者	4	80	29	直営	○	○					
	育児健康相談会【再掲】				○			乳幼児、保護者	6		92	直営	○						
	歯科保健出前講座				○	○		乳幼児、保護者	1		7	直営	○	○					
利根町	育児相談・ワイワイサロン(歯科相談)【再掲】				○			乳児・保護者	3	279	24	直営		○	○	○	○		
	子育て包括支援育児相談【再掲】				○			乳幼児	7	500	7	直営	○						
石岡市	出前講座【再掲】						○	乳幼児と保護者	1	40	9	直営	○				生涯学習課依頼により実施。予約制。		
	育児相談【再掲】				○			0-3歳、保護者	12	167	211	直営		○	○	○			
阿見町	こども健康相談【再掲】				○			生後1ヶ月-就学前の児・保護者	12		64	直営		○	○	○			
常総市	のびのび子育て相談【再掲】				○			乳幼児、保護者	12	474	437	直営			○				
	2歳児教室				○	○		2歳児、保護者	12	184	158	直営	○	○					
坂東市	子育て出前講座(子育て支援センター)【再掲】					○		乳幼児と保護者	5	60	60	直営			○		参加者:組数で記入。		
下妻市	親子むし歯予防教室【再掲】				○	○		0~就学前の親子	1		42	直営	○	○					

【3歳児】

実施市町村数 12

市町村	事業名	事業内容						実施状況										備考 ※委託の場合は、 委託先記入	
		(検診) 歯科健診	訪問 歯科健 診・診療	クリ ーニング	指導・相談		フッ 化物塗 布	その他	対象者	実施 回数	対 象 年 間 数	(参 加 者 数 (延 人 数))	実 施 方 法	事業従事者職種					
					個 別	集 団								歯 科 医 師	歯 科 衛 生 士	保 健 師	栄 養 士		その他
ひたちなか市	乳幼児歯科相談【再掲】				○			乳幼児と保護者	12		49	直営	○		○				
日立市	こどもの広場【再掲】				○			乳幼児	12	7,500	49	直営	○	○	○	○			
	歯科相談(予約制)【再掲】				○			妊産婦～乳幼児	9	8,500	15	直営	○						
	歯科相談(地域)【再掲】				○			乳幼児	10	7,500	48	直営	○						
北茨城市	育児相談【再掲】				○			5ヶ月以上の乳幼児	12	85	35	直営		○	○	○			
行方市	歯の健康教室【再掲】				○	○		乳幼児・保護者	2	335	86	直営	○	○	○	○			
取手市	出張育児相談【再掲】				○	○		乳幼児、保護者	4		86	直営	○	○	○	○			
	育児相談【再掲】				○			乳幼児、保護者	6		56	直営	○	○	○	○			
守谷市	育児健康相談会【再掲】				○			乳幼児、保護者	6		92	直営	○						
利根町	育児相談・ワイワイサロン(歯科相談)【再掲】				○			乳児・保護者	3	279	24	直営		○	○	○	○		
	子育て包括支援育児相談【再掲】				○			乳幼児	7	500	7	直営	○						
石岡市	出前講座【再掲】						○	乳幼児と保護者	1	40	9	直営	○				生涯学習課依頼により実施。予約制。		
	育児相談【再掲】				○			生後1ヶ月-就学前の児・保護者	12		64	直営		○	○	○			
常総市	のびのび子育て相談【再掲】				○			乳幼児、保護者	12	474	437	直営			○				
坂東市	子育て出前講座(子育て支援センター)【再掲】					○		乳幼児と保護者	5	60	60	直営			○		参加者:組数で記入。		
下妻市	親子むし歯予防教室【再掲】				○	○		0~就学前の親子	1		42	直営	○	○					

7 健診(検診)以外の歯科保健事業(年齢別)

【園児・幼児】

実施市町村数 28

市町村	事業名	事業内容						実施状況							備考 ※委託の場合は、 委託先記入				
		(検診 健診)	訪問 歯科健 診・診療	ク リ ー ン グ	指導・相談		フッ 化 物 塗 布	そ の 他	対象者	実 施 回 数	対 象 年 間 数	(参 加 者 数 (延 人 数))	実 施 方 法	事業従事者職種					
					個 別	集 団								歯 科 医 師		歯 科 衛 生 士	保 健 師	栄 養 士	そ の 他
水戸市	親子歯みがき教室					○		幼児、保護者	2		101	直営	○	○					
	歯医者さんによる子育て講座					○		幼児、保護者	1		38	直営	○	○					
笠間市	育児相談				○			未就学児、保護者	84		250	直営		○	○	○	○		
	永久歯対策事業(幼児)					○		年長児、保護者	17	580	529	直営		○					
小美玉市	かばちゃん教室				○			4歳児と保護者	6	367	222	直営		○	○				○
	歯みがき教室					○		年長児と保護者	18	446	401	直営		○	○				
茨城町	5歳児健診				○	○		5歳児、保護者	6	222	207	直営		○	○	○			
大洗町	フッ化物洗口				○		○	主に4,5歳児	通年	175	105	直営							○ 町内保育所・園6ヶ所
城里町	はみがき教室					○		4-6歳児	5	129	140	直営	○	○					
ひたちなか市	乳幼児歯科相談【再掲】				○			乳幼児と保護者	12		49	直営		○		○			
	保育所・幼稚園での歯磨き指導						○	幼児と保護者	5		153	直営		○					
	子育て支援センター・子育てサロンでの歯磨き指導						○	幼児と保護者	7		123	直営		○					
大子町	永久歯対策事業					○		5-6歳児	3	88	88	直営		○	○				
日立市	のびっこ教室					○		乳幼児(幼児健診事後者)	5	-	81	直営		○	○				○
	こどもの広場【再掲】				○			乳幼児	12	7,500	49	直営		○	○	○	○		
	むし歯予防教室					○		乳幼児(地域・幼稚園・保育園等)	20	7,500	493	直営		○					
	むし歯・歯周病予防教室					○		キリスト大学幼児教育科	1	-	56	直営		○					
	歯科相談(予約制)【再掲】				○			妊産婦～乳幼児	9	8,500	15	直営		○					
	歯科相談(地域)【再掲】				○			乳幼児	10	7,500	48	直営		○					
北茨城市	育児相談【再掲】				○			5ヶ月以上の乳幼児	12	85	35	直営		○	○	○			
銚田市	むし歯予防教室		○			○		就園時	14	762	762	直営		○	○				
行方市	歯の健康教室【再掲】				○	○		乳幼児・保護者	2	335	86	直営	○	○	○	○			
	5歳児健康相談				○	○		5歳児・保護者	9	223	215	直営		○	○	○	○		
	歯みがき教室					○		幼稚園児・保育園児(園により保護者)	8		201	直営		○	○	○	○		
潮来市	歯みがき指導					○		幼児・保護者	2	146	146	直営			○				
神栖市	児童館歯科講話					○		就学前の児と保護者	8	139	139	直営		○	○				
	保育園歯科講話					○		保護者	1	65	65	直営		○	○				
取手市	出張育児相談【再掲】				○	○		乳幼児、保護者	4		86	直営		○	○	○			
	育児相談【再掲】				○			乳幼児、保護者	6		56	直営		○	○	○			
	藤代幼稚園					○		年中児、年長児	1	33	33	直営			○				
	歯みがき教室					○		公立保育所年中クラス	7	150	145	直営			○				
牛久市	子育て相談							乳幼児(主に就学前)、保護者	12	103	43	直営		○	○	○	○		
	出張歯科相談							乳幼児、保護者	5	11	11	直営		○					
	出前講座							育児サークル、幼稚園・保育園等乳幼児と保護者、保育士、教諭	1	50	21	直営		○					
守谷市	育児健康相談会【再掲】				○			乳幼児、保護者	6		92	直営		○					
稲敷市	歯磨き指導					○		年少～年長児	8	406	388	直営		○	○				
利根町	育児相談・ワイワイサロン(歯科相談)【再掲】				○			乳児・保護者	3	279	24	直営		○	○	○	○		
石岡市	保育所歯科健診	○			○			保育児童	4	392	392	直営	○	○					子ども福祉課依頼により実施。
	子育て包括支援育児相談【再掲】				○			乳幼児	7	500	7	直営		○					
	出前講座【再掲】					○		乳幼児と保護者	1	40	9	直営		○					生涯学習課依頼により実施。予約制。
かすみぐら市	保育所歯磨き教室				○	○		3-5歳児と保護者	10	204	427	直営		○					
阿見町	永久歯対策事業						○	保育所・幼稚園の年長児	1		380	直営			○				参加者数:巡回相談前に園にリーフレットを配付している。巡回連絡先から年長の人数を計上。
	こども健康相談【再掲】				○			生後1ヶ月-就学前の児・保護者	12		64	直営		○	○	○			

市町村	事業名	事業内容						実施状況							備考 ※委託の場合は、 委託先記入				
		歯科健診 (検診)	訪問 歯科健 診・診療	ク リ ー ニ ン グ	指導・相談		フ ッ 化 物 塗 布	その他	対象者	実 施 回 数	対 象 年 間 数	参 加 者 数 (延 人 数)	実 施 方 法	事業従事者職種					
					個 別	集 団								歯 科 医 師		歯 科 衛 生 士	保 健 師	栄 養 士	その他
筑西市	親子歯磨き教室					○		幼稚園・保育園 (所)・認定こども園 に通う年長児と保 護者	21	623	602	直営		○					
	まちづくり出前講座「歯磨き教室」					○		保育園年少児	1	12	12	直営		○					
	まちづくり出前講座「歯磨き教室」					○		育児サークル・子 育て支援センター 利用の未就園児と 保護者	3	40	58	直営		○					
結城市	親子歯科教室					○		年中児と保護者	11	510	456	直営		○	○				
桜川市	5歳児健康相談					○		5歳児、保護者	12	257	234	直営		○	○	○	○		
常総市	のびのび子育て相談【再掲】				○			乳幼児、保護者	12	474	437	直営			○				
坂東市	はみがき教室(出前講座)					○		幼児(就園児)	3	428	428	直営		○	○				
	子育て出前講座(子育て支援セン ター)【再掲】					○		乳幼児と保護者	5	60	60	直営			○				参加者:組数で記入。
下妻市	親子むし歯予防教室【再掲】					○	○	0~就学前の親子	1		42	直営		○	○				
	就学児健診時の歯科保健指導					○		年長児の保護者	9	350	350	直営			○	○			
	5歳児発達相談					○		年度で5歳になる 児	19	374	351	直営		○	○				
	むし歯予防教室					○		園児	3	105	105	直営			○				

7 健診(検診)以外の歯科保健事業(年齢別)

【児童・生徒】

実施市町村数 10

市町村	事業名	事業内容						実施状況						備考 ※委託の場合は、 委託先記入				
		歯科健診 (検診)	訪問歯科健 診・診療	クリーニング	指導・相談 個別	集団	フッ化物塗布 その他	対象者	実施回数	対象者年間数	(参加者数) (延人数)	実施方法	事業従事者職種					
												歯科医師	歯科衛生士	保健師	栄養士	その他		
水戸市	口腔衛生優良児童生徒表彰式					○		小学6年生、中学3年生、保護者、よい歯の学校受賞校	1	430	430	直営	○	○			○	
	歯と口腔の健康づくり推進校					○		推進校の児童	6	166	166	直営	○	○			○	
笠間市	永久歯対策事業(小・中学校)					○		小学3年生または4年生	6	350	316	直営		○				
	永久歯対策事業(小・中学校)					○		中学1年生または2年生	2	290	225	直営		○				
城里町	はみがき教室					○		小中学生	25	1,222	1,210	直営		○				
常陸大宮市	歯みがき教室・指導					○		小中学生	15	2,808	2,808	直営					○	
日立市	永久歯のむし歯予防教室(親子歯みがき教室等)					○		小学生・保護者等	24	8,500	2,022	直営	○	○				
	歯周病予防教室					○		中学生	2	5,000	70	直営		○				
	「歯と口の健康教室～喫煙が口腔に及ぼす影響～」					○		中学校1年生	15	2,000	1,729	直営	○	○				
高萩市	歯科保健教室					○		小学生	4		145	直営		○	○			
鉾田市	むし歯予防教室			○		○		小学1・2年生	10	163	163	直営		○	○			
	歯周病予防教室			○		○		小学5・6年生	6	119	119	直営		○	○			
	歯周病予防教室			○		○		中学生	2	154	154	直営		○	○			
かすみがうら市	小学校歯磨き教室				○	○	小1-小6年生と保護者	4	183	183	直営		○					
筑西市	まちづくり出前講座「歯磨き教室」					○		小学校1年生親子(家庭教育学級)	2	48	48	直営		○				
	まちづくり出前講座「歯磨き教室」					○		小学校4年生(保健活動「歯の健康」)	1	90	89	直営		○				
八千代町	歯科衛生士派遣事業(小・中学校)	○				○		小学5・6年生	6	241	241	直営		○				

7 健診(検診)以外の歯科保健事業(年齢別)

【成人・高齢者】

実施市町村数 36

市町村	事業名	事業内容					事業形態					実施状況							備考 ※委託の場合は、委託先記入		
		相談・指導 (検診)	個別	集団	フッ化物塗布 その他	その他	一般介護予防 事業	生活支援サー ビス事業	介護予防・ 健康増進事業	健康増進事業 外	その他	対象者	実施回数	年間対象者数	(参加者数) (延人数)	実施方法	歯科医師	歯科衛生士		保健師	栄養士
水戸市	歯周病予防教室			○				○			成人	1		26	直営	○	○				
	訪問型介護予防事業		○								・要支援1・2の者 ・事業対象者	4		4	直営	○					○
	通所型介護予防事業			○						○	・要支援1・2の者 ・事業対象者	4		4	直営	○	○				○
	歯つらつ講座			○							すべての高齢者	4		54	直営	○	○				○
	出前講座			○							すべての高齢者	2		21	直営	○	○				
笠間市	認知症チェックセミナー			○							すべての高齢者	8		481	直営	○	○				
	在宅高齢者訪問歯科相談事業		○								すべての高齢者 (通院困難者)	35		35	委託	○					水戸市歯科医師会
	糖尿病予防教室			○						○	30~74歳の血糖高値者 (健診結果):要指導者	1		25	直営		○				
	糖尿病重症化予防教室			○						○	30~74歳の血糖高値者 (健診結果):要医療者	1		12	直営		○				
	在宅訪問歯科保健事業		○			○				○	在宅要介護者	468		468	直営	○	○				
小美玉市	介護予防教室(健康教育)			○							一次予防事業対象者	2		27	直営		○				
	まちづくり出前講座「歯と口の健康講座」			○						○	一般市民	3		51	直営		○				
	健やか複合教室		○	○							事業対象者、要支援1.2の方	6		36	直営		○	○			
茨城県	小美玉市基準緩和型サービスA通所事業			○							事業対象者、要支援1.2の方	30		240	委託		○				社会福祉協議会(口腔の際は外部講師)
	カラダいきいき!健康アップ教室			○						○	一般	5		60	直営		○	○	○		
大洗町	元気アップ教室			○							介護予防事業対象者	31	88	457	委託		○				エバーグリーン、レイクヒルひめま、スマイルハート
	高血圧予防教室			○						○	高血圧予防教室参加者	1		35	直営		○				
ひたちなか市	骨粗鬆症予防教室			○						○	骨粗鬆症予防教室参加者	1		33	直営		○				
	ときめき元気塾									○	ときめき元気塾受講者 (体操教室の受講者)	2		37	直営		○	○			
	元気アップサポーター養成			○						○	元気アップサポーター養成講座受講者	1		17	直営		○	○			
	食生活改善推進員養成			○						○	食生活改善推進員養成講座受講者	1		6	直営		○		○		
	女性学級への講師派遣			○						○	田産女性学級受講者	1		26	直営		○				
東海村	基礎から学ぶ男性料理教室			○						○	男性介護者及び一般男性希望者	1		18	直営		○		○		
常陸太田市	通所型介護予防事業			○							要支援1・2の者	2	429	25	直営		○				
常陸大宮市	らくらく健康塾			○							65歳以上の者	30			直営		○	○	○		
大子町	介護予防普及啓発事業	○	○								65歳以上の者	21	420	269	委託	○	○				在宅介護支援センター
	一般介護予防普及啓発事業「元気アップ教室」		○	○							65歳以上の町民(医師等により運動制限のない方)	15	28	312	委託		○				(株)JTHF
日立市	楽しいエクササイズ(運動教室)			○						○	一般町民	24	107	1,074	委託						一般財団法人日本健康財団
	脳とからだのいきいき健康教室(認知症予防教室)			○							65歳以上	6	55,000	161	直営	○	○	○	○		
	ふれあい健康クラブ			○							65歳以上	5	55,000	278	直営	○	○				○
	ふれあいサロン			○							65歳以上	18	55,000	278	直営		○				○
	地域健康運動教室			○						○	40歳以上	3	106,000	90	直営	○	○	○			
	健康づくり推進員養成講座			○							健康づくり推進員	2	—	279	直営	○	○	○	○		
	元気デイ			○							65歳以上	5	—	31	直営		○				
	健康教育(地域依頼)			○						○	40歳以上	5	10,000	204	直営	○	○	○			
	地域医療講演会			○						○	市民	1	180,000	20	直営	○	○	○			
	訪問口腔衛生指導		○								○	40歳以上で療養上の口腔衛生指導が必要な者及びその家族	15	—	15	直営	○	○			
北茨城市	歯科相談(予約制)		○							○	40歳以上	5	105,000	7	直営		○				
	歯科相談(地域)		○							○	40歳以上	1	105,000	50	直営		○				
	歯周病予防教室		○	○						○	40歳以上で総入れ歯でない方	4		21	直営	○	○	○	○		
	健康サロン			○						○	健康に関心がある人(年齢問わず)	1	15	10	直営		○	○			
	地域リハビリ教室「くろみの会」			○							65歳以上の市民	6	108	57	直営		○	○			
行方市	健口アップ相談会		○								市民(年齢問わず)	12		4	直営		○	○			
	高齢者サロン			○							65歳以上の市民	14	1,520	175	直営		○	○			
	生き生き健康教室			○							要支援1・2認定者でサービスを利用していない者	2	20	19	直営		○				○
鹿嶋市	口の健康教室			○							65歳以上のチェックリスト該当者	15	45	176	直営		○		○	○	言語聴覚士
	口の健康講話			○								3		68	直営			○			

市町村	事業名	事業内容				事業形態				実施状況							備考 ※委託の場合は、 委託先記入				
		相談・指導 (検科健診)	個別	集団	フッ化物塗布 その他	一般介護予防 事業	生活支援サ ービス事業	介護予防 事業	健康増進事業 外	健康増進事業 その他	対象者	実施回数	年間 対象者数	(参加者数) (延人数)	実施方法	事業従事者職種					
															歯科医師	歯科衛生士	保健師	栄養士	その他		
神栖市	通所型介護予防事業			○						要支援1. 2. 事業対象者	12		77	委託		○				社会福祉法人白十字会 神栖訪問看護ステーション、社会福祉法人恩賜財団済生会 済生会訪問看護ステーションかみす、医療法人社団 土合会	
	介護予防出前講座			○						シニアクラブ	2		35	委託					○	地域包括支援センター白十字会かみす、地域包括支援センター済生会かみす、地域包括支援センターみのり	
	地域支援サポーター養成講座			○					○	一般市民	1		6	直営		○					
龍ヶ崎市	歯科講演会「大人のむし歯と歯周病」									○	一般市民	1		40	直営	○	○			龍ヶ崎市歯科医師会	
	上手な年の重ね方講座								○		概ね50歳以上の市民	1		14	直営		○				
	出前講座(口腔ケアに関すること)								○		一般市民(団体)	3		31	直営		○				
取手市	出前講座(誤嚥予防と口のケア)			○						○	地域の方	1	31	31	直営			○			
	出前講座(口腔ケア)			○						○	高齢者	1		61	直営		○	○			
	きらり笑顔教室								○		65歳以上で介護認定を受けていない方	4	70	59	委託					○	(公財)取手市健康福祉医療事業団、(社福)輝寿会介護老人保健施設はあとびあ、(社福)エンゼル福祉会 藤代なごみの郷
牛久市	介護予防講座										地域の方	1		23	直営		○				
	出前講座			○						○	一般市民、サロン、シニアクラブなど	6		146	直営		○	○			
	歯あつふるライフ教室			○						○	歯周病検診対象者および30歳以上の一般市民	5	100	167	直営		○	○		○	
守谷市	口腔フォローアップ教室			○						○	前年度口腔教室参加者(中断者除く)	1	7	2	直営		○			○	
	口腔ケア出前講座			○							65歳以上	24		343	直営		○				
	健康相談			○							19歳以上	6		33	直営		○				
利根町	元気アップ講座			○							一般高齢者	4	3,298	46	直営		○	○			
	口腔相談			○							65歳以上	7	6,814	14	直営		○			○	
	かむカム栄養塾			○							65歳以上	10	158	116	直営		○	○		○	
土浦市	口腔講演会			○							65歳以上	1	6,814	25	直営		○	○			
	はつらつ元気講座			○							65歳以上の希望者	14		217	直営		○			○	
	健口教室(出前講座)			○						○	希望する地域団体等	3		52	直営					○	
石岡市	体操教室			○							40歳以上	4	300	290	直営		○				
	福祉作業所・歯科相談			○							18歳以上	6	42	42	直営		○				
	出前講座(介護予防教室)			○						○	一般市民	2	57	57	直営		○	○		生涯学習課依頼により実施。	
かすみがうら市	介護予防啓発事業			○							65歳以上	1	180	145	直営	○	○			包括支援センター 他	
	成人健康相談			○							健康受診者	6	200	52	直営		○	○			
	健康教室			○							健康受診者	13	1,000	339	直営		○	○			
美浦村	介護予防教室			○							一般高齢者(65歳以上)	2	40	27	直営		○	○			
	元気アップ教室			○							一般高齢者	2	※	50	直営		○			○	※希望者
	阿見町	地区での講話			○						成人・高齢者	3		111	直営		○	○			
つくばみらい市	元気UPみらい教室			○							事業対象者、要支援1. 2	42	23	275	委託		○	○		社会福祉協議会	
	訪問型サービスC			○							事業対象者、要支援1. 2	12	12	12	直営		○	○			
	出前講座			○							65歳以上市民	16	299	299	直営		○				
筑西市	まちづくり出前講座「歯の健康」										市民	3		106	直営		○				
	元気プラス教室			○							65歳以上の市民	18		328	委託	○	○			社会福祉協議会	
結城市	認知症予防教室										65歳以上	8		129	委託		○			○	(一般財団法人)日本健康財団
	歯周病予防教室			○							一般市民	1		23	委託	○	○	○			
	口腔機能検査			○							市民	1		28	委託	○	○	○			
桜川市	お口さわやか教室			○							骨粗鬆症検診受診者	2	504	88	直営		○	○			
	筋力あつ教室			○							65歳以上	4	40	51	委託		○				
	元気はつらつ教室			○							65歳以上	6	60	55	委託					○	社会福祉協議会(言語聴覚士)
常総市	口腔機能検査			○							40歳以上の市民	1		81	委託	○	○	○			
	いきいき教室			○							概ね65歳以上の者	9	14,903	73	直営			○	○	○	県歯科医師会
	口腔機能検査			○							40.50.60.70歳	2	3,105	143	委託	○	○	○			
坂東市	歯周病予防教室			○							一般市民	1	3,105	8	直営		○				
	元気アップ教室			○							一般市民	12	838	78	直営			○	○	○	
	げんき運動教室			○							事業該当者要支援認定者	3	23	23	委託		○	○			
下妻市	健口教室			○							65歳以上の高齢者	9	108	108	直営		○	○			
	にこにこ運動教室			○							65歳以上の希望者	65	32	116	直営						
	口腔機能検査			○							30歳～64歳の希望者	1		65	委託	○	○	○		○	茨城県歯科医師会
古河市	からだリメイク教室			○							H29年度健診結果より、40歳～70歳の方でBMI24.5以上かつ血圧収縮期140または拡張期90以上の者のうちの希望者	1	600	16	直営			○	○		
	健康1UP教室			○							30歳～74歳の方で平成30年度の健診受診者のうちの希望者	5		65	直営			○			
	歯科相談事業			○							○	特定保健指導対象者の希望者	22		84	直営		○	○		
	介護予防出前講座										65歳以上の市民	3		70	直営		○	○			
	さわやか教室										65歳以上の市民	9	168	156	直営		○	○			
シニア運動教室										65歳以上の市民で転倒に不安のある人	2	40	27	委託		○				(株)東海体育指導茨城支店	

7 健診(検診)以外の歯科保健事業(年齢別)

【その他】

実施市町村数 18

市町村	事業名	事業内容					事業形態					実施状況					備考 ※委託の場合は、 委託先記入		
		相談・指導 (歯科健診)	個別	集団	フッ化物塗布 その他	健康まつり	研究会・ 講習会	普及啓発	コンクール	その他	対象者	実施回数	年間対象者数	(参加者数) (延人数)	実施方法	歯科医師		歯科衛生士	保健師
水戸市	歯科保健担当者会議				○				○	歯科保健指導従事 歯科衛生士	1	7	7	直営	○				
笠間市	介護職員向け口腔ケア研修会	○	○							市内の介護福祉施設職 員	4		39	直営	○	○			
	メディカルカフェ			○					○		1		9	直営	○	○	○	○	
	かさま市民運動会(健康づくり市 民大会)		○			○				一般市民	1		68	直営	○				
常陸大宮市	かがやきまつり	○	○			○				来場者	1		80	直営	○		○	○	
那珂市	歯科講演会					○			○	市民	1		50	直営	○	○	○	○	○
大子町	健康まつり		○				○			一般町民	1		42		○	○	○	○	
日立市	歯と口の健康週間キャンペーン 「ちびっこ歯科大学」	○	○						○	小学生	1	-	57	委託	○	○			○ 日立歯科医師会
	食育とお口の健康フォーラム	○	○						○	小学生～中学生	1	-	25	委託	○	○			日立歯科医師会
	日立市歯科保健ネットワーク運 絡会					○			○		2	-		委託	○	○			日立歯科医師会
高萩市	健康フェスタ(口腔がん検診)					○	○			市民	1		29	委託	○	○			歯科医師会
	健康フェスタ(口腔水分量測定)					○	○			市民	1		50	委託	○	○			歯科医師会
神栖市	みんなの健康宣言作品コンク ール								○	市内小中学校	1	7,980	866				○	○	
取手市	健康まつり 子供向けフッ化物塗 布	○	○		○		○			市民	1		55	直営	○	○	○		
	口腔がん検診、歯科相談	○	○				○			20歳以上の市民	1		67	直営	○	○	○		○
牛久市	みんなのしあわせ見本市		○				○			口腔がん検診:40歳以上 市民	1		110	直営	○	○	○		
土浦市	健康まつり	○	○		○		○			2歳児～6歳児	1		83	直営	○	○	○		
	歯科健康教室			○					○	一人暮らし高齢者会食会 参加者	8		533	委託	○	○			○ 土浦市歯科医師会
かすみがうら市	健康まつり	○	○	○	○		○			住民すべて	1	800	360	直営	○	○	○		
美浦村	生活習慣病予防講演会			○					○	一般村民	1	※	33	委託	○				※希望者 茨城県歯科医師会
阿見町	さわやかフェア健口はつらつコ ーナー		○						○	一般住民	1			直営	○	○			
つくば市	多世代交流出前教室			○						40歳以上の成人、65歳 以上の高齢者	19		171	直営	○	○			
	子育て出前講座			○						父母、乳児、幼児など	11		333	直営	○	○			
桜川市	健康キャンペーン								○	市民	1		200	直営	○	○	○		○
坂東市	健康まつり		○						○	一般市民	1	1,000	200	直営	○				坂東市歯科医師会
五霞町	健康福祉まつりにおける「よい歯 の子」表彰				○	○				3歳児健診においてう歯 がなかった幼児	1	46	35	直営				○	

8 フッ化物塗布事業および歯周疾患検診事業について

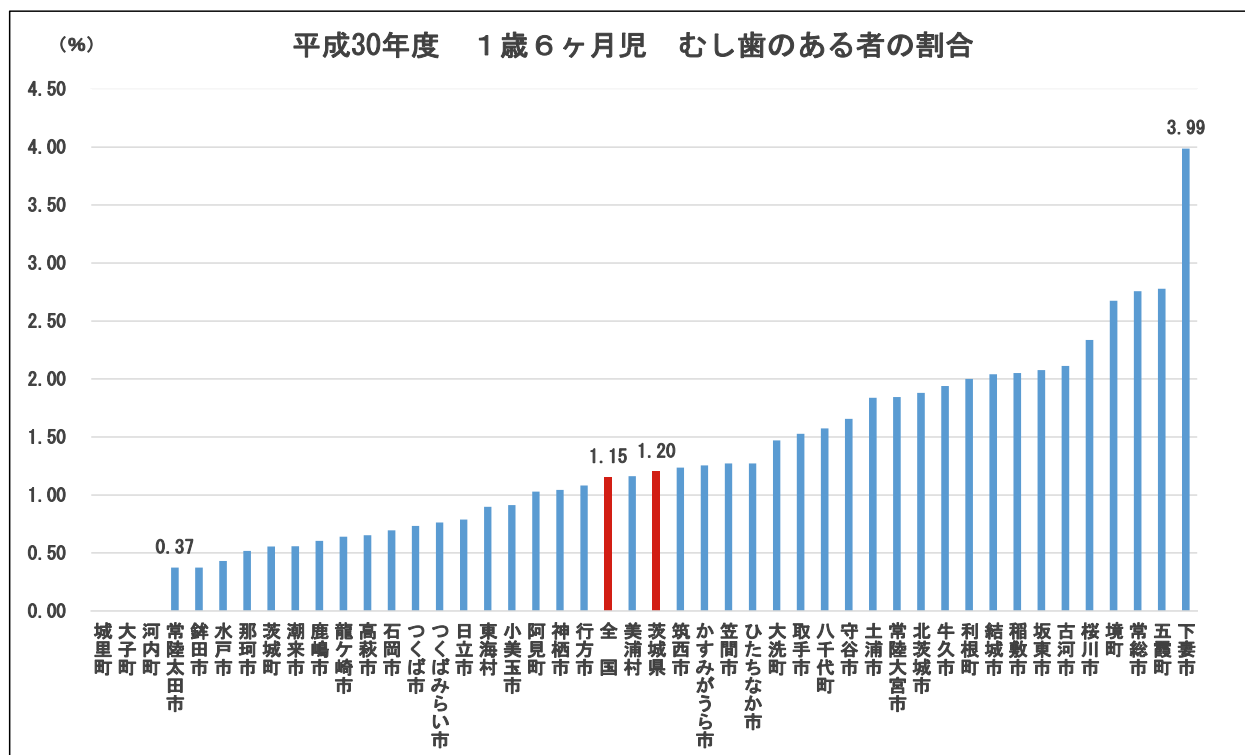
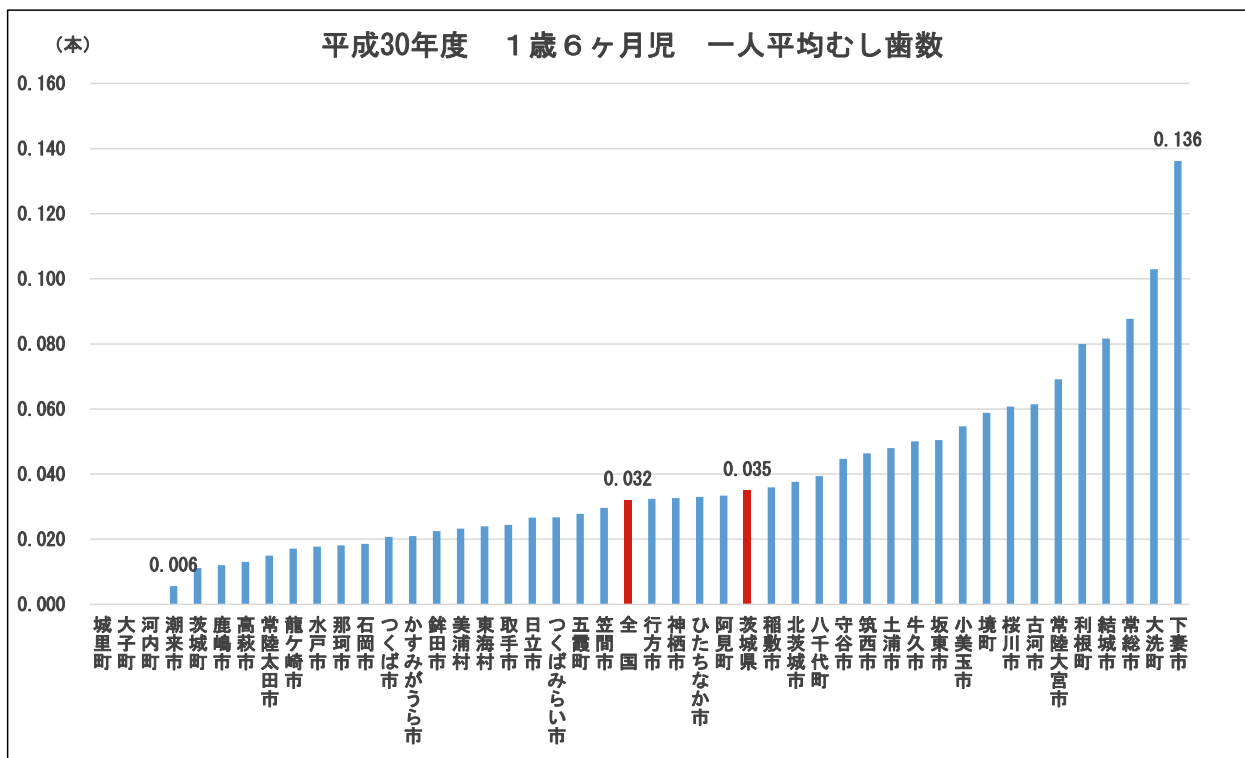
市町村名	フッ化物歯面塗布事業									歯周疾患検診事業		
	1. 実施方式			2. 実施機会		3. 受給者負担額			4. 受給者負担額			
	(1) 集団方式	(2) 医療機関委託	(3) 併用	(1) 歯科健診と併せて	(2) フッ化物歯面塗布のみ	集団方式	医療機関委託		集団方式	医療機関委託		
						個人負担額	個人負担額	市町村負担額	個人負担額	個人負担額	市町村負担額	
水戸市	○			○		0円				500円	3,727円	
笠間市	○			○		0円				900円	3,327円	
小美玉市	○			○		0円				500円	3,820円	
茨城町	○			○		500円			事業未実施			
大洗町	○			○		0円				0円	4,000円	
城里町	○			○		0円				0円	4,000円	
ひたちなか市	○			○		0円			事業未実施			
東海村	○			○		0円				0円	6,300円	
常陸太田市	○			○		0円				40歳以上:1,000円	20~35歳:4,750円 40~70歳:3,750円	
常陸大宮市	○			○		0円				500円	3,000円	
那珂市	事業未実施										500円	2,000円
大子町	○			○		0円			事業未実施			
日立市	○			○		0円				500円	4,393円	
高萩市	○			○		0円				0円	300,000円 ※日本歯科大学への委託費。	
北茨城市	○			○		0円			事業未実施			
銚田市	○			○		0円				0円	4,320円	
行方市	事業未実施										0円	4,347円
鹿嶋市	事業未実施										1,000円	3,320円
潮来市	事業未実施										0円	4,320円
神栖市	事業未実施										500円	3,000円
龍ヶ崎市	○			○		0円				510円	4,015円	
取手市	○			○		0円				500円	4,300円	
牛久市	○			○		0円				500円	4,300円	
守谷市	○			○		0円				1,000円	3,800円	
稲敷市	○			○		0円				0円	5,000円	
河内町	○			○		0円				510円	4,015円	
利根町	事業未実施										500円	3,820円
土浦市	○			○		0円				0円	0円	7,560円
石岡市	○			○	○	0円			事業未実施			
かすみがうら市	○			○		500円				0円		
美浦村	○			○		0円			事業未実施			
阿見町	○			○		0円			事業未実施			
つくば市	事業未実施										500円(70歳と生活保護受給者は無料)	40・50・60歳2500円、 70歳・生活保護3000円
つくばみらい市	○			○		300円				500円		
筑西市	事業未実施									事業未実施		
結城市	○			○		0円			事業未実施			
桜川市	○			○		0円			事業未実施			
常総市	事業未実施										0円	4,320円
坂東市	○			○		400円			事業未実施			
下妻市	○			○		0円			事業未実施			
八千代町	○			○		0円			事業未実施			
古河市	事業未実施									事業未実施		
五霞町	○			○		0円				0円	4,320円	
境町	○			○		0円			事業未実施			

Ⅲ 茨城県歯科保健統計

平成30年度 1歳6か月児の歯と口腔の状況

市町村	対象人員 人	受診 実人員 人	受診率 %	むし歯の 総本数 本	一人平均 むし歯数 本	むし歯の ある人員 人	むし歯 有病率 %	軟組織 異常の ある人員 人	咬合 異常の ある人員 人	その他の 異常の ある人員 人
水戸市	2,458	2,318	94.3	41	0.018	10	0.43	71	32	57
日立市	1,045	1,015	97.1	27	0.027	8	0.79	71	148	25
土浦市	1,006	979	97.3	47	0.048	18	1.84	112	91	-
古河市	1,071	1,041	97.2	64	0.061	22	2.11	3	31	123
石岡市	455	431	94.7	8	0.019	3	0.70	43	54	-
結城市	404	392	97.0	32	0.082	8	2.04	10	49	-
龍ヶ崎市	477	468	98.1	8	0.017	3	0.64	42	38	2
下妻市	317	301	95.0	41	0.136	12	3.99	1	10	4
常総市	424	399	94.1	35	0.088	11	2.76	1	45	-
常陸太田市	265	268	101.1	4	0.015	1	0.37	9	29	-
高萩市	160	153	95.6	2	0.013	1	0.65	2	13	-
北茨城市	279	266	95.3	10	0.038	5	1.88	3	5	-
笠間市	479	472	98.5	14	0.030	6	1.27	72	40	2
取手市	659	655	99.4	16	0.024	10	1.53	26	51	6
牛久市	627	619	98.7	31	0.050	12	1.94	73	33	12
つくば市	2,380	2,316	97.3	48	0.021	17	0.73	225	196	-
ひたちなか市	1,207	1,180	97.8	39	0.033	15	1.27	78	100	76
鹿嶋市	531	497	93.6	6	0.012	3	0.60	26	69	65
潮来市	190	179	94.2	1	0.006	1	0.56	-	6	-
守谷市	610	604	99.0	27	0.045	10	1.66	35	36	4
常陸大宮市	219	217	99.1	15	0.069	4	1.84	10	11	7
那珂市	412	387	93.9	7	0.018	2	0.52	3	14	-
筑西市	669	647	96.7	30	0.046	8	1.24	9	42	21
坂東市	356	337	94.7	17	0.050	7	2.08	-	12	-
稲敷市	200	195	97.5	7	0.036	4	2.05	15	14	-
かすみがうら市	248	239	96.4	5	0.021	3	1.26	1	13	7
桜川市	221	214	96.8	13	0.061	5	2.34	17	19	-
神栖市	793	766	96.6	25	0.033	8	1.04	181	123	20
行方市	188	185	98.4	6	0.032	2	1.08	-	6	-
鉾田市	278	267	96.0	6	0.022	1	0.37	17	40	-
つくばみらい市	535	524	97.9	14	0.027	4	0.76	47	40	5
小美玉市	334	329	98.5	18	0.055	3	0.91	11	12	-
茨城町	192	180	93.8	2	0.011	1	0.56	36	25	4
大洗町	80	68	85.0	7	0.103	1	1.47	-	6	-
城里町	79	77	97.5	-	-	-	-	1	8	-
東海村	334	334	100.0	8	0.024	3	0.90	23	4	-
大子町	69	65	94.2	-	-	-	-	-	7	3
美浦村	88	86	97.7	2	0.023	1	1.16	10	11	3
阿見町	388	389	100.3	13	0.033	4	1.03	-	31	48
河内町	46	43	93.5	-	-	-	-	-	3	-
八千代町	136	127	93.4	5	0.039	2	1.57	-	2	-
五霞町	43	36	83.7	1	0.028	1	2.78	5	8	1
境町	190	187	98.4	11	0.059	5	2.67	4	3	-
利根町	50	50	100.0	4	0.080	1	2.00	10	10	2
茨城県	21,192	20,502	96.7	717	0.035	246	1.20	1,303	1,540	497
全 国	975,506	929,156	95.2	29,781	0.032	10,717	1.15	64,371	67,917	43,846

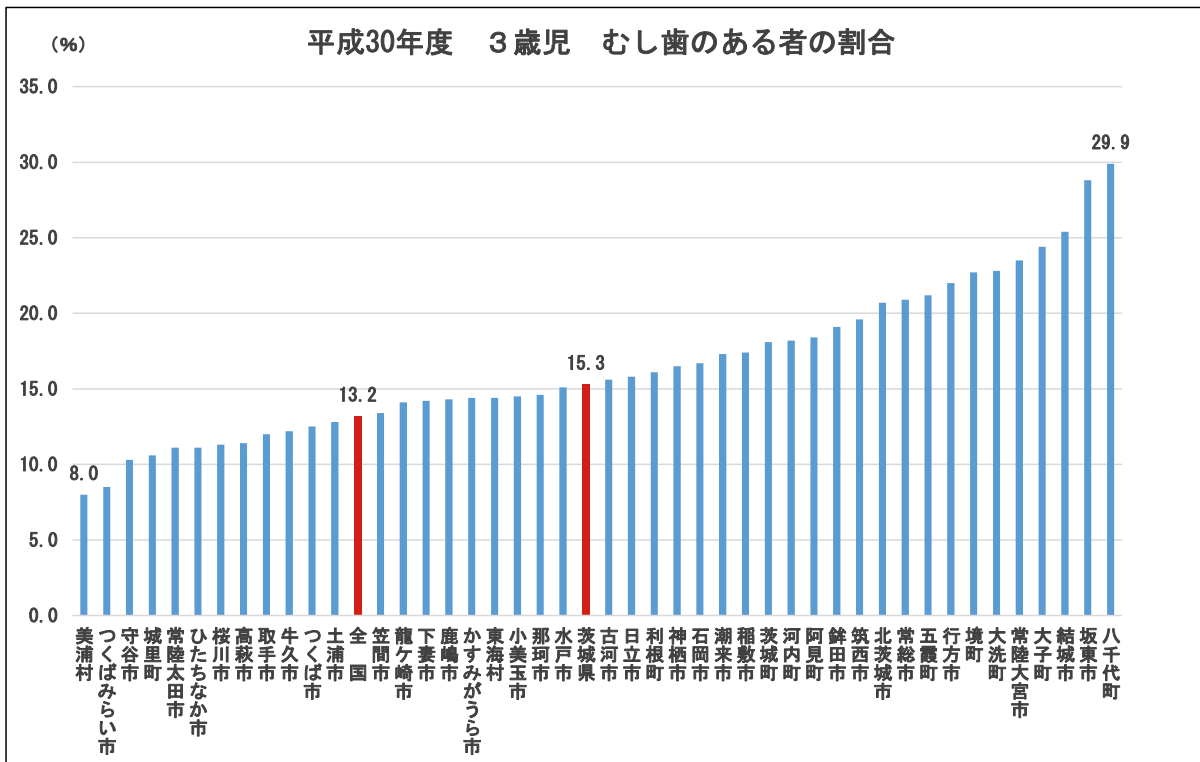
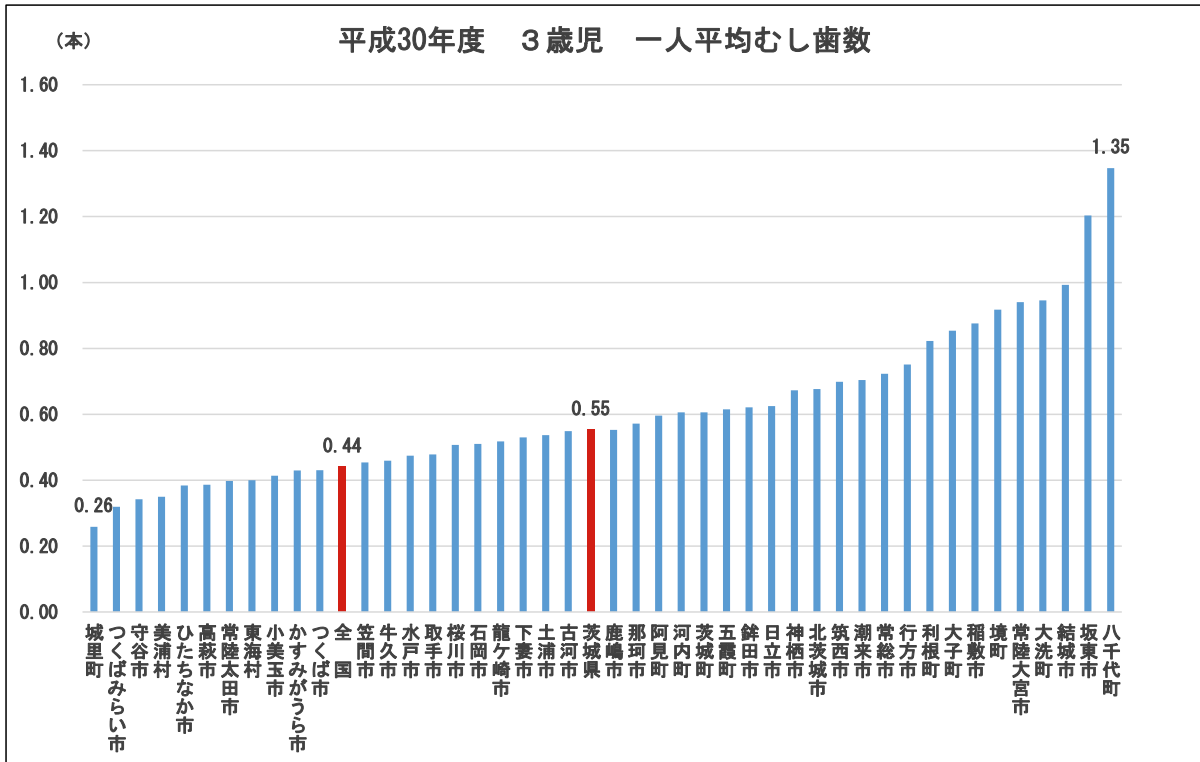
厚生労働省「平成30年度 地域保健・健康増進事業報告」より作成



平成30年度 3歳児の歯と口腔の状況

市町村	対象人員 人	受診 実人員 人	受診率 %	むし歯の 総本数 本	一人平均 むし歯数 本	むし歯の ある人員 人	むし歯 有病率 %	軟組織 異常の ある人員 人	咬合 異常の ある人員 人	その他の 異常の ある人員 人
水戸市	2,365	2,187	92.5	1,037	0.47	331	15.1	47	193	112
日立市	1,106	1,088	98.4	680	0.63	172	15.8	46	184	49
土浦市	983	945	96.1	507	0.54	121	12.8	29	136	-
古河市	1,078	1,055	97.9	579	0.55	165	15.6	-	86	42
石岡市	531	504	94.9	257	0.51	84	16.7	10	83	1
結城市	430	418	97.2	415	0.99	106	25.4	1	80	-
龍ヶ崎市	526	504	95.8	261	0.52	71	14.1	51	80	1
下妻市	332	330	99.4	175	0.53	47	14.2	5	25	4
常総市	438	426	97.3	308	0.72	89	20.9	-	48	-
常陸太田市	276	279	101.1	111	0.40	31	11.1	3	35	-
高萩市	187	176	94.1	68	0.39	20	11.4	1	12	-
北茨城市	242	241	99.6	163	0.68	50	20.7	-	10	-
笠間市	566	560	98.9	254	0.45	75	13.4	36	88	-
取手市	675	673	99.7	322	0.48	81	12.0	14	87	1
牛久市	735	730	99.3	335	0.46	89	12.2	39	77	8
つくば市	1,643	1,622	98.7	698	0.43	202	12.5	59	216	-
ひたちなか市	1,283	1,248	97.3	479	0.38	139	11.1	26	187	70
鹿嶋市	575	537	93.4	297	0.55	77	14.3	6	56	49
潮来市	203	196	96.6	138	0.70	34	17.3	-	22	-
守谷市	701	687	98.0	235	0.34	71	10.3	18	75	177
常陸大宮市	259	251	96.9	236	0.94	59	23.5	1	15	3
那珂市	429	404	94.2	231	0.57	59	14.6	13	60	-
筑西市	767	724	94.4	506	0.70	142	19.6	8	99	39
坂東市	381	364	95.5	438	1.20	105	28.8	1	32	2
稲敷市	207	201	97.1	176	0.88	35	17.4	8	22	-
かすみがうら市	291	277	95.2	119	0.43	40	14.4	-	34	4
桜川市	243	221	90.9	112	0.51	25	11.3	2	43	4
神栖市	864	826	95.6	556	0.67	136	16.5	-	31	5
行方市	210	205	97.6	154	0.75	45	22.0	2	23	-
鉾田市	288	277	96.2	172	0.62	53	19.1	-	30	-
つくばみらい市	607	591	97.4	189	0.32	50	8.5	14	42	5
小美玉市	376	372	98.9	154	0.41	54	14.5	-	43	-
茨城町	204	193	94.6	117	0.61	35	18.1	5	54	-
大洗町	99	92	92.9	87	0.95	21	22.8	-	7	-
城里町	85	85	100.0	22	0.26	9	10.6	-	8	-
東海村	320	320	100.0	128	0.40	46	14.4	5	28	-
大子町	86	82	95.3	70	0.85	20	24.4	-	5	-
美浦村	98	100	102.0	35	0.35	8	8.0	1	16	6
阿見町	389	376	96.7	224	0.60	69	18.4	1	45	12
河内町	37	33	89.2	20	0.61	6	18.2	-	3	-
八千代町	155	147	94.8	198	1.35	44	29.9	-	11	-
五霞町	51	52	102.0	32	0.62	11	21.2	-	4	-
境町	209	194	92.8	178	0.92	44	22.7	-	9	3
利根町	62	62	100.0	51	0.82	10	16.1	3	14	-
茨城県	21,592	20,855	96.6	11,524	0.55	3,181	15.3	455	2,458	597
全国	1,033,853	974,351	94.2	429,070	0.44	128,988	13.2	27,458	128,570	56,434

厚生労働省「平成30年度 地域保健・健康増進事業報告」より作成



平成 30 年度 幼児歯科健康診断実施状況調査の結果について

平成 30 年 4 月 1 日時点の茨城県内の保育所, 認定こども園, 幼稚園及び特別支援学校幼稚部の総施設数は, 855 施設で、このうち歯科健康診断実施状況報告があったのは 4 歳児で 830 施設、5 歳児で 828 施設となっています。

以下は、報告があった施設のうち、対象園児が在籍しない場合を除いた施設(有効回答施設)の報告について取りまとめたものです。

1 施設数・歯科健診受診者数の状況

	①	②	③	④
	県内対象 施設数 (施設)	回答 施設数 (施設)	回収率 (②/① ×100) (%)	歯科健診 受診者数 (人)
4 歳児	853	830	97.3	21,622
5 歳児	850	828	97.4	22,546

2 むし歯の状況

(1) むし歯有病率

「むし歯有病者」とは、未処置歯のある者と処置完了した者の計です。

むし歯有病者率の茨城県平均は、4 歳児で 31.7%、5 歳児で 42.4%でした。

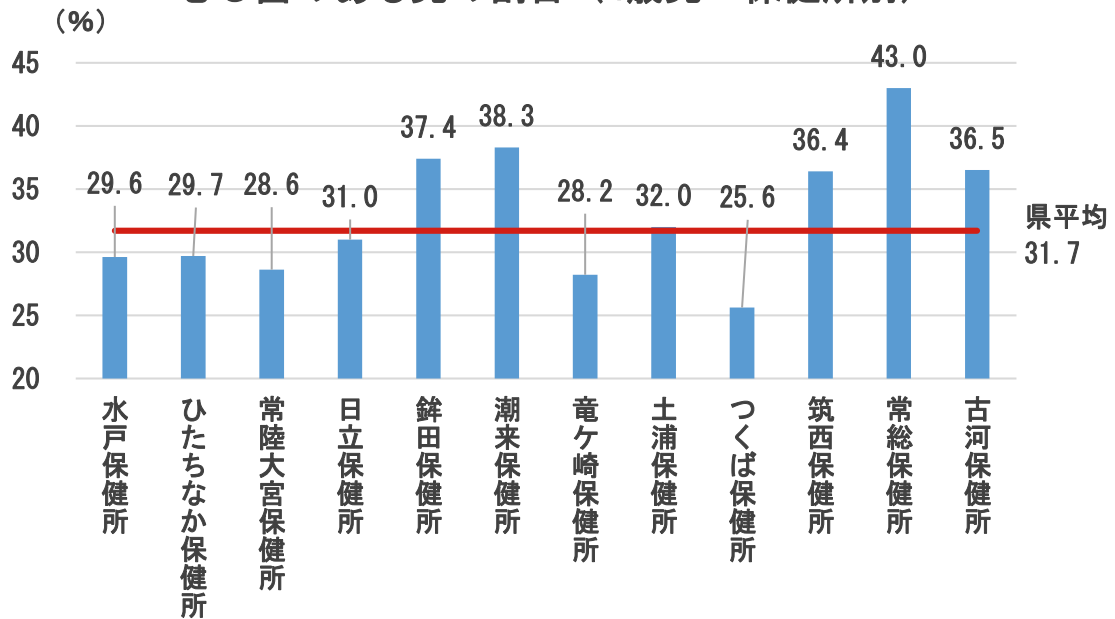
また、保健所別に比較すると、4 歳児では、最も高い保健所と最も低い保健所の差は 17.4%でした。また 5 歳児では、最も高い保健所と最も低い保健所の差は 23.3%でした。

(2) 一人平均むし歯数

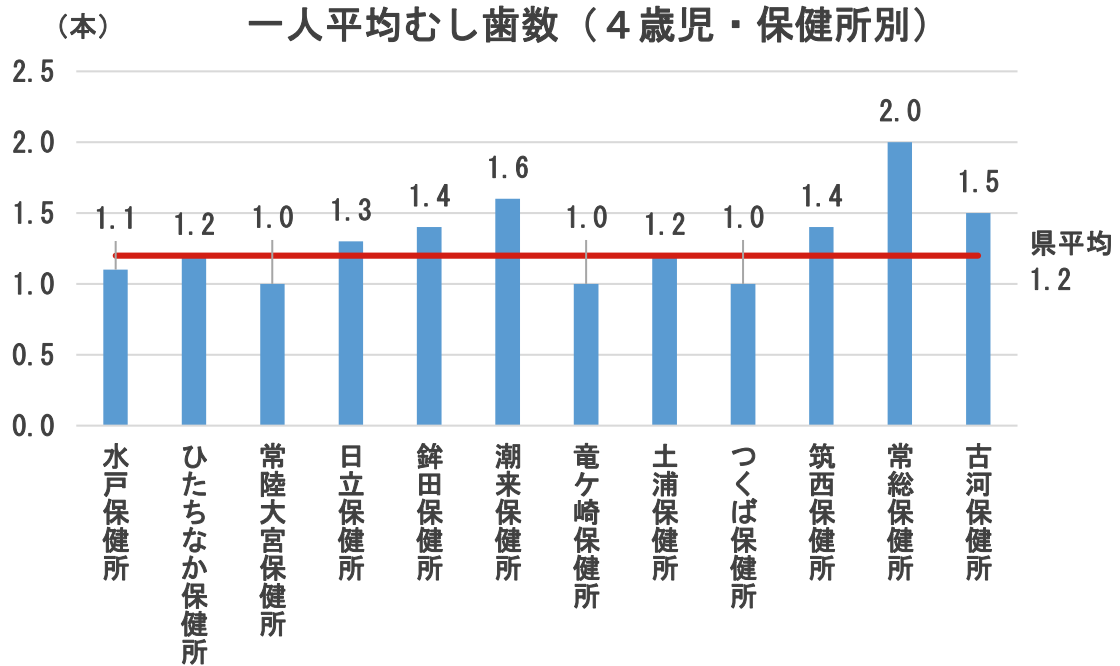
一人平均むし歯数の茨城県平均値は、4 歳児で 1.2 本、5 歳児で 1.7 本でした。

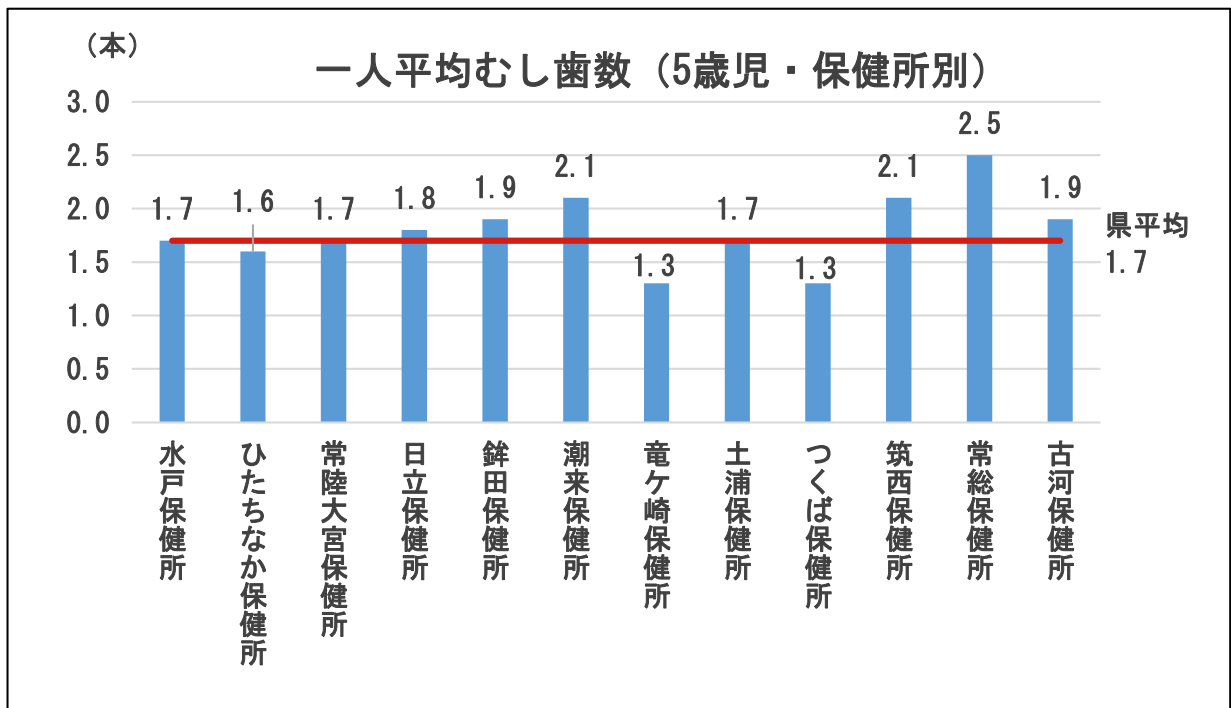
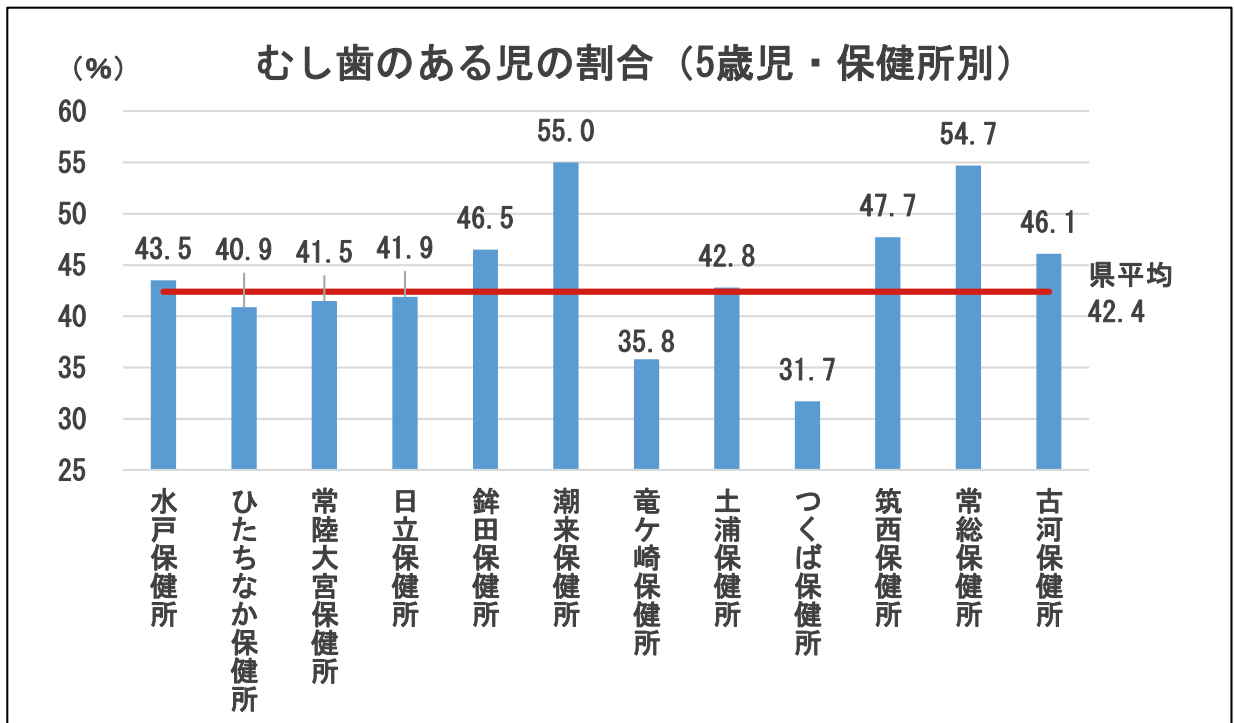
また、保健所別に比較すると、4 歳児では、最も多い保健所と最も少ない保健所の差は 1.0 本でした。5 歳児では、最も多い保健所と最も少ない保健所の差は 1.2 本でした。

むし歯のある児の割合（4歳児・保健所別）



一人平均むし歯数（4歳児・保健所別）





平成30年度幼児歯科健康診断実施状況(4歳児)

市町村名	①	②	③	④	⑤	⑥	⑦	⑧	⑨	⑩	⑪	⑫
	管内 施設数 (施設)	回答 施設数 (施設)	回収率 (②/① × 100) (%)	歯科健 診受診 者数 (人)	未処置 歯のある 者の数 (人)	処置完 了した者 の数 (人)	むし歯の ある者の 数 (⑤+⑥) (人)	むし歯 有病者率 (⑦/④× 100) (%)	未処置 歯の本 数 (本)	処置歯 の本数 (本)	むし歯の 本数 (⑨+⑩) (本)	一人平均 むし歯数 (⑪/④) (本)
水戸市	91	90	98.9	2,203	447	161	608	27.6	1,636	642	2,278	1.0
笠間市	15	15	100.0	528	156	39	195	36.9	564	173	737	1.4
小美玉市	18	18	100.0	357	81	22	103	28.9	308	91	399	1.1
茨城町	11	11	100.0	362	68	27	95	26.2	236	138	374	1.0
大洗町	5	5	100.0	91	30	12	42	46.2	105	34	139	1.5
城里町	6	5	83.3	98	29	5	34	34.7	121	14	135	1.4
水戸保健所計	146	144	98.6	3,639	811	266	1,077	29.6	2,970	1,092	4,062	1.1
ひたちなか市	38	38	100.0	1,188	317	78	395	33.2	1,240	354	1,594	1.3
東海村	14	14	100.0	335	47	11	58	17.3	169	58	227	0.7
ひたちなか保健所計	52	52	100.0	1,523	364	89	453	29.7	1,409	412	1,821	1.2
常陸太田市	15	15	100.0	282	54	12	66	23.4	165	56	221	0.8
常陸大宮市	16	13	81.3	236	60	18	78	33.1	143	109	252	1.1
那珂市	14	14	100.0	334	69	22	91	27.2	251	87	338	1.0
大子町	6	6	100.0	64	26	1	27	42.2	98	19	117	1.8
常陸大宮保健所計	51	48	94.1	916	209	53	262	28.6	657	271	928	1.0
日立市	52	50	96.2	1,154	249	76	325	28.2	966	386	1,352	1.2
高萩市	9	9	100.0	171	62	11	73	42.7	279	50	329	1.9
北茨城市	9	9	100.0	263	79	15	94	35.7	331	63	394	1.5
日立保健所計	70	68	97.1	1,588	390	102	492	31.0	1,576	499	2,075	1.3
鉾田市	13	12	92.3	271	90	11	101	37.3	328	39	367	1.4
行方市	11	11	100.0	237	60	29	89	37.6	227	107	334	1.4
鉾田保健所計	24	23	95.8	508	150	40	190	37.4	555	146	701	1.4
鹿嶋市	22	19	86.4	532	132	74	206	38.7	497	163	660	1.2
潮来市	11	11	100.0	184	64	11	75	40.8	271	60	331	1.8
神栖市	29	28	96.6	726	213	59	272	37.5	1,003	261	1,264	1.7
潮来保健所計	62	58	93.5	1,442	409	144	553	38.3	1,771	484	2,255	1.6
龍ヶ崎市	18	18	100.0	545	106	33	139	25.5	377	101	478	0.9
取手市	27	27	100.0	653	133	43	176	27.0	531	217	748	1.1
牛久市	23	22	95.7	648	153	48	201	31.0	441	251	692	1.1
守谷市	17	17	100.0	579	95	41	136	23.5	334	66	400	0.7
稲敷市	9	9	100.0	230	48	25	73	31.7	184	103	287	1.2
河内町	2	2	100.0	38	25	1	26	68.4	60	20	80	2.1
利根町	5	5	100.0	67	21	6	27	40.3	110	25	135	2.0
竜ヶ崎保健所計	101	100	99.0	2,760	581	197	778	28.2	2,037	783	2,820	1.0
土浦市	39	38	97.4	1,130	204	88	292	25.8	709	366	1,075	1.0
石岡市	23	21	91.3	464	127	72	199	42.9	414	266	680	1.5
かすみがうら市	10	10	100.0	282	67	11	78	27.7	262	37	299	1.1
美浦村	4	4	100.0	83	23	2	25	30.1	80	33	113	1.4
阿見町	12	12	100.0	382	95	59	154	40.3	355	178	533	1.4
土浦保健所計	88	85	96.6	2,341	516	232	748	32.0	1,820	880	2,700	1.2
つくば市	85	85	100.0	2,295	416	175	591	25.8	1,488	811	2,299	1.0
つくばみらい市	21	20	95.2	605	111	41	152	25.1	324	166	490	0.8
つくば保健所計	106	105	99.1	2,900	527	216	743	25.6	1,812	977	2,789	1.0
筑西市	26	22	84.6	615	174	61	235	38.2	665	263	928	1.5
結城市	14	14	100.0	361	101	36	137	38.0	363	165	528	1.5
桜川市	8	6	75.0	213	46	15	61	28.6	172	73	245	1.2
筑西保健所計	48	42	87.5	1,189	321	112	433	36.4	1,200	501	1,701	1.4
常総市	20	20	100.0	441	142	73	215	48.8	576	367	943	2.1
坂東市	11	11	100.0	388	126	45	171	44.1	521	285	806	2.1
下妻市	16	16	100.0	306	89	23	112	36.6	382	117	499	1.6
八千代町	9	9	100.0	233	68	22	90	38.6	294	128	422	1.8
常総保健所計	56	56	100.0	1,368	425	163	588	43.0	1,773	897	2,670	2.0
古河市	39	39	100.0	1,144	293	146	439	38.4	1,091	605	1,696	1.5
五霞町	3	3	100.0	136	15	24	39	28.7	50	79	129	0.9
境町	7	7	100.0	168	38	12	50	29.8	138	170	308	1.8
古河保健所計	49	49	100.0	1,448	346	182	528	36.5	1,279	854	2,133	1.5
県計	853	830	97.3	21,622	5,049	1,796	6,845	31.7	18,859	7,796	26,655	1.2

平成30年度幼児歯科健康診断実施状況(5歳児)

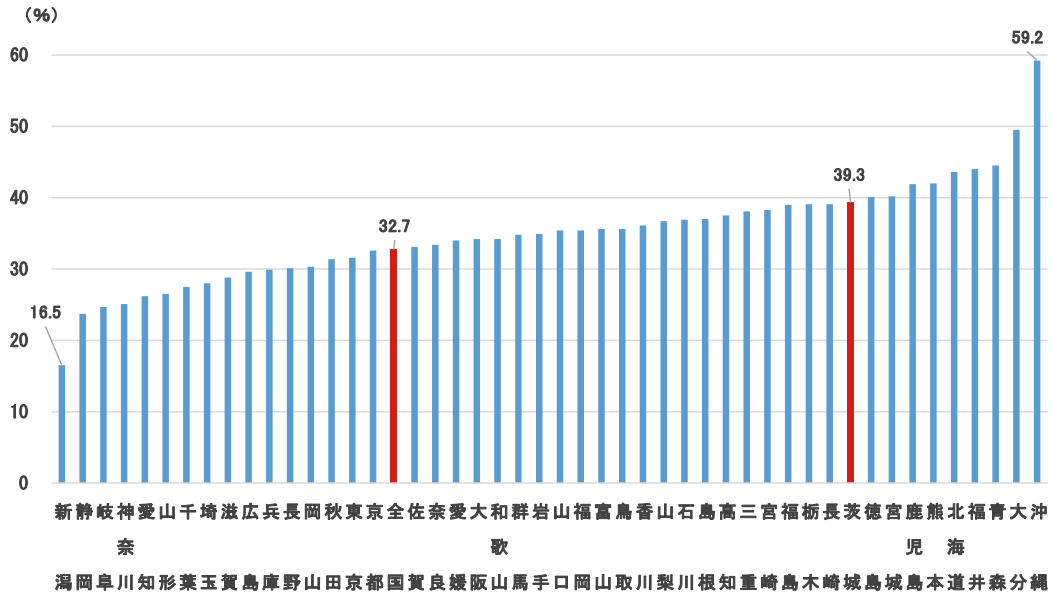
市町村名	①	②	③	④	⑤	⑥	⑦	⑧	⑨	⑩	⑪	⑫
	管内施設数 (施設)	回答施設数 (施設)	回収率 (②/①×100) (%)	歯科健診受診者数 (人)	未処置歯のある者の数 (人)	処置完了した者の数 (人)	むし歯のある者の数 (⑤+⑥) (人)	むし歯有病者率 (⑦/④×100) (%)	未処置歯の本数 (本)	処置歯の本数 (本)	むし歯の本数 (⑨+⑩) (本)	一人平均むし歯数 (⑪/④) (本)
水戸市	91	90	98.9	2,238	588	355	943	42.1	1,978	1,660	3,638	1.6
笠間市	16	16	100.0	544	213	66	279	51.3	671	396	1,067	2.0
小美玉市	18	18	100.0	412	118	42	160	38.8	438	275	713	1.7
茨城町	11	11	100.0	223	46	43	89	39.9	219	188	407	1.8
大洗町	5	5	100.0	111	33	19	52	46.8	129	70	199	1.8
城里町	6	6	100.0	115	43	18	61	53.0	151	78	229	2.0
水戸保健所計	147	146	99.3	3,643	1,041	543	1,584	43.5	3,586	2,667	6,253	1.7
ひたちなか市	38	38	100.0	1,278	428	144	572	44.8	1,456	798	2,254	1.8
東海村	14	14	100.0	373	58	46	104	27.9	204	163	367	1.0
ひたちなか保健所計	52	52	100.0	1,651	486	190	676	40.9	1,660	961	2,621	1.6
常陸太田市	15	15	100.0	304	77	45	122	40.1	288	200	488	1.6
常陸大宮市	16	13	81.3	235	75	28	103	43.8	216	154	370	1.6
那珂市	14	14	100.0	374	95	47	142	38.0	440	193	633	1.7
大子町	6	6	100.0	87	27	21	48	55.2	132	72	204	2.3
常陸大宮保健所計	51	48	94.1	1,000	274	141	415	41.5	1,076	619	1,695	1.7
日立市	52	51	98.1	1,173	258	160	418	35.6	1,104	706	1,810	1.5
高萩市	9	9	100.0	165	89	29	118	71.5	400	121	521	3.2
北茨城市	8	8	100.0	296	104	44	148	50.0	419	237	656	2.2
日立保健所計	69	68	98.6	1,634	451	233	684	41.9	1,923	1,064	2,987	1.8
鉾田市	13	12	92.3	326	114	39	153	46.9	469	152	621	1.9
行方市	10	10	100.0	239	75	35	110	46.0	307	141	448	1.9
鉾田保健所計	23	22	95.7	565	189	74	263	46.5	776	293	1,069	1.9
鹿嶋市	22	19	86.4	557	170	160	330	59.2	645	280	925	1.7
潮来市	11	11	100.0	216	99	30	129	59.7	400	212	612	2.8
神栖市	29	28	96.6	803	287	121	408	50.8	1,181	609	1,790	2.2
潮来保健所計	62	58	93.5	1,576	556	311	867	55.0	2,226	1,101	3,327	2.1
龍ヶ崎市	18	18	100.0	584	114	61	175	30.0	419	204	623	1.1
取手市	27	27	100.0	728	261	86	347	47.7	729	510	1,239	1.7
牛久市	23	22	95.7	680	173	66	239	35.1	510	372	882	1.3
守谷市	17	17	100.0	825	146	58	204	24.7	390	181	571	0.7
稲敷市	9	9	100.0	257	83	32	115	44.7	322	215	537	2.1
河内町	2	2	100.0	24	16	3	19	79.2	47	25	72	3.0
利根町	5	5	100.0	100	35	10	45	45.0	125	60	185	1.9
竜ヶ崎保健所計	101	100	99.0	3,198	828	316	1,144	35.8	2,542	1,567	4,109	1.3
土浦市	39	38	97.4	1,188	275	164	439	37.0	1,028	827	1,855	1.6
石岡市	23	21	91.3	425	130	90	220	51.8	389	422	811	1.9
かすみがうら市	10	10	100.0	274	109	18	127	46.4	363	192	555	2.0
美浦村	4	4	100.0	97	37	14	51	52.6	95	105	200	2.1
阿見町	12	11	91.7	384	101	76	177	46.1	337	328	665	1.7
土浦保健所計	88	84	95.5	2,368	652	362	1,014	42.8	2,212	1,874	4,086	1.7
つくば市	84	84	100.0	2,296	484	244	728	31.7	1,464	1,338	2,802	1.2
つくばみらい市	21	20	95.2	593	125	62	187	31.5	392	422	814	1.4
つくば保健所計	105	104	99.0	2,889	609	306	915	31.7	1,856	1,760	3,616	1.3
筑西市	26	22	84.6	597	196	80	276	46.2	772	472	1,244	2.1
結城市	14	14	100.0	415	172	65	237	57.1	558	398	956	2.3
桜川市	8	6	75.0	232	62	19	81	34.9	241	135	376	1.6
筑西保健所計	48	42	87.5	1,244	430	164	594	47.7	1,571	1,005	2,576	2.1
常総市	20	20	100.0	469	167	108	275	58.6	660	628	1,288	2.7
坂東市	11	11	100.0	386	170	57	227	58.8	612	416	1,028	2.7
下妻市	16	16	100.0	305	109	44	153	50.2	386	294	680	2.2
八千代町	8	8	100.0	212	75	20	95	44.8	316	182	498	2.3
常総保健所計	55	55	100.0	1,372	521	229	750	54.7	1,974	1,520	3,494	2.5
古河市	39	39	100.0	1,116	353	177	530	47.5	1,468	771	2,239	2.0
五霞町	3	3	100.0	133	29	24	53	39.8	105	88	193	1.5
境町	7	7	100.0	157	42	23	65	41.4	151	134	285	1.8
古河保健所計	49	49	100.0	1,406	424	224	648	46.1	1,724	993	2,717	1.9
県計	850	828	97.4	22,546	6,461	3,093	9,554	42.4	23,126	15,424	38,550	1.7

平成30年度 児童・生徒の歯と口腔の状況

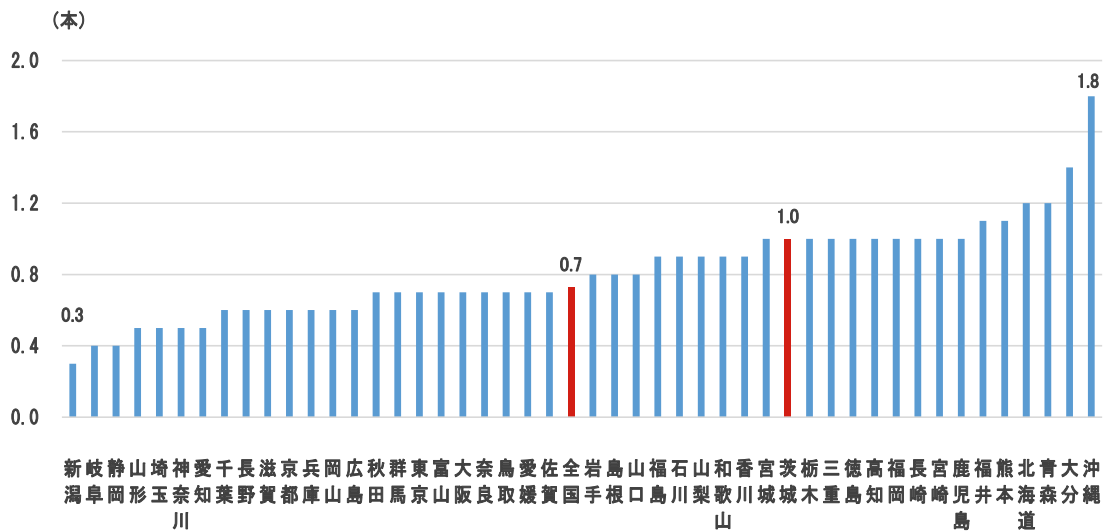
(%)

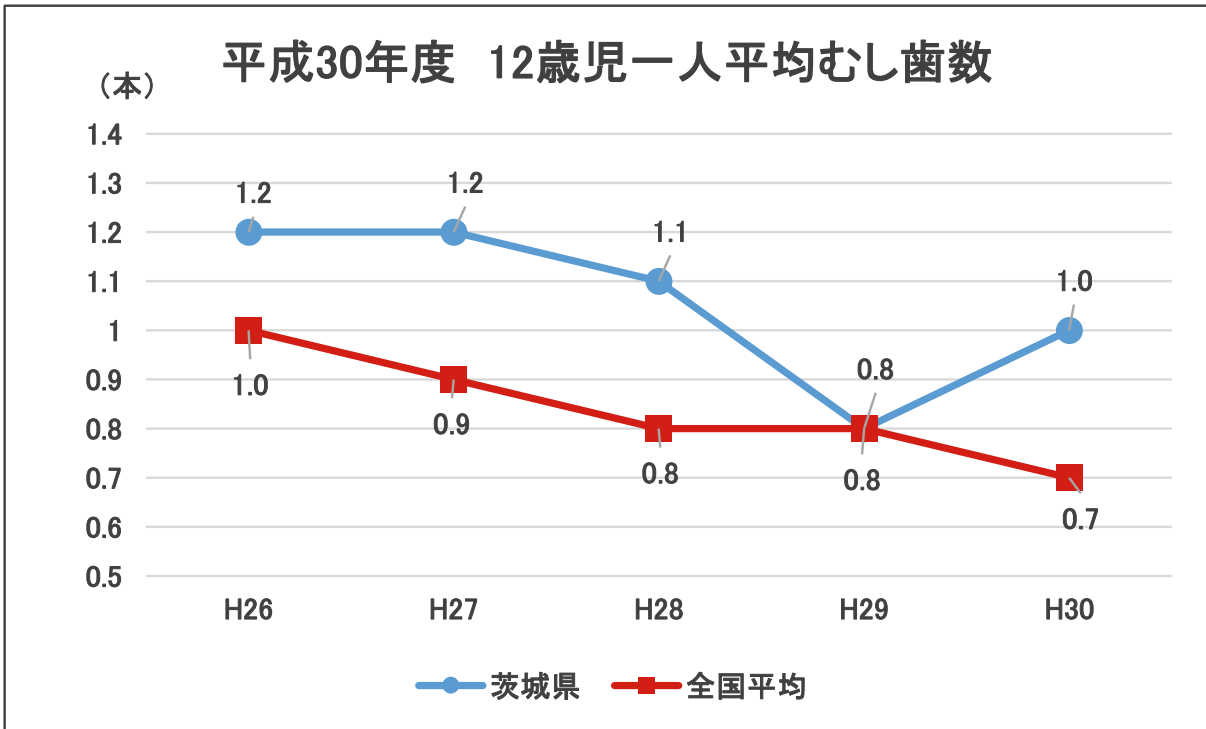
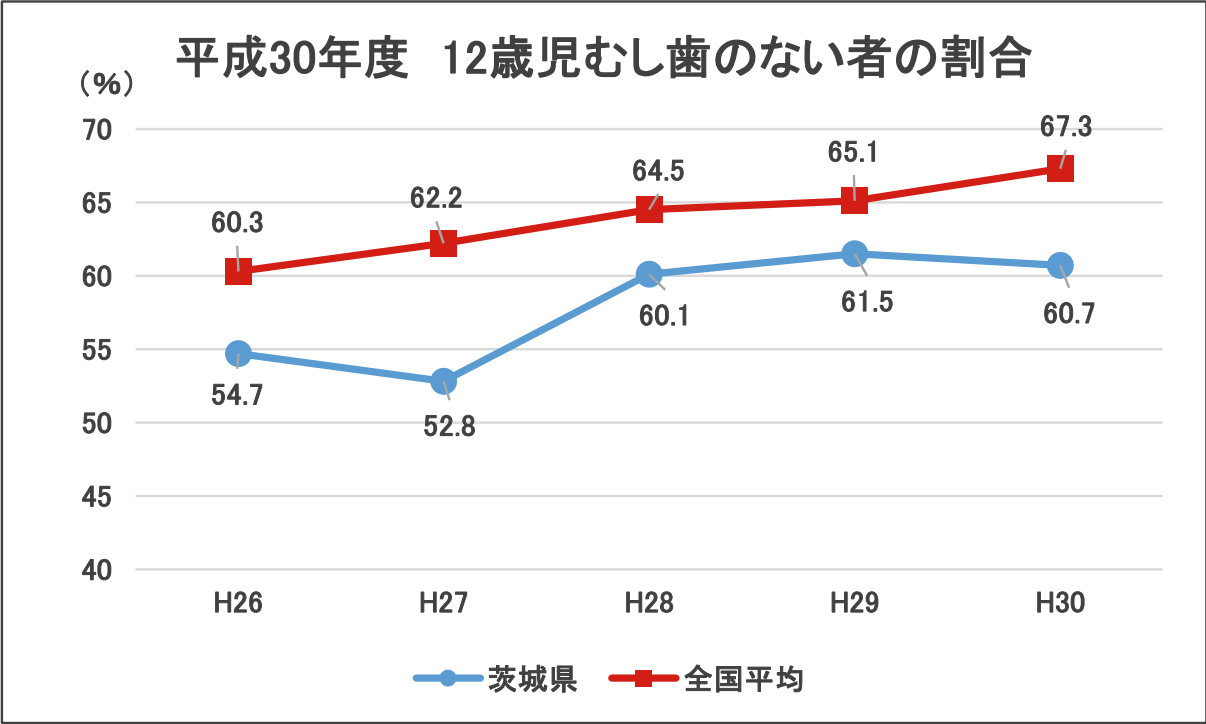
区分	むし歯(う歯)									歯列・咬合	顎関節	歯垢の状態	歯肉の状態	疾病・異常その他											
	計			処完了置者			未の処ある歯者																		
		男	女	計	男	女	計	男	女						計	男	女	計	男	女	計	男	女		
5歳	全国	35.1	36.2	34.0	13.6	14.0	13.2	21.5	22.2	20.8	3.8	3.6	4.1	0.0	0.0	0.0	0.7	0.7	0.7	0.3	0.3	0.3	2.0	1.9	2.1
	茨城県	41.1	40.3	41.9	14.6	13.5	15.8	26.5	26.8	26.1	4.2	3.7	4.7	-	-	-	1.1	1.2	1.0	0.2	0.4	-	2.8	2.0	3.6
6歳	全国	40.2	41.0	39.4	16.5	16.8	16.2	23.7	24.2	23.2	2.7	2.5	3.0	0.1	0.1	0.1	1.1	1.2	1.0	0.5	0.5	0.6	5.8	5.6	6.0
	茨城県	49.1	50.6	47.5	15.3	14.5	16.2	33.8	36.1	31.3	1.7	2.1	1.2	0.0	-	0.0	0.5	0.5	0.5	0.4	0.4	0.4	8.0	8.2	7.7
7歳	全国	46.7	47.9	45.4	22.2	22.6	21.8	24.5	25.3	23.7	4.5	4.1	4.9	0.1	0.1	0.1	2.5	2.6	2.3	1.2	1.2	1.2	5.2	5.1	5.3
	茨城県	53.9	57.8	49.8	22.1	23.8	20.3	31.8	33.9	29.5	1.8	1.9	1.7	-	-	-	1.4	1.6	1.2	0.5	0.5	0.5	7.5	7.3	7.6
8歳	全国	51.2	52.4	49.8	26.3	26.9	25.7	24.9	25.6	24.1	5.1	5.0	5.2	0.1	0.1	0.1	3.1	3.4	2.8	1.8	1.9	1.6	5.5	5.3	5.7
	茨城県	61.0	62.7	59.2	27.3	28.6	25.9	33.7	34.1	33.3	2.3	2.4	2.1	0.0	-	0.1	2.3	3.5	1.1	1.3	1.6	0.9	8.5	7.5	9.6
9歳	全国	51.9	54.2	49.5	27.8	28.8	26.6	24.1	25.3	22.9	5.1	5.0	5.3	0.1	0.1	0.1	3.9	4.4	3.4	2.3	2.5	2.1	7.3	6.9	7.6
	茨城県	58.0	60.6	55.3	26.7	27.3	26.2	31.3	33.3	29.2	2.8	2.2	3.5	-	-	-	3.0	3.4	2.6	1.4	1.0	1.8	12.4	11.2	13.7
10歳	全国	45.1	47.6	42.6	24.9	25.9	23.9	20.3	21.7	18.7	5.3	5.1	5.6	0.1	0.1	0.1	3.9	4.5	3.2	2.7	3.1	2.2	8.7	8.6	8.7
	茨城県	52.4	54.1	50.7	27.5	27.2	27.8	24.9	26.9	22.8	3.7	4.1	3.3	-	-	-	2.2	3.0	1.4	1.5	1.5	1.4	13.0	12.5	13.6
11歳	全国	36.7	38.2	35.0	20.6	21.3	19.8	16.1	16.9	15.3	5.4	5.3	5.6	0.2	0.1	0.2	4.1	5.0	3.2	2.9	3.5	2.3	7.9	8.5	7.3
	茨城県	43.4	43.5	43.3	23.0	21.6	24.4	20.4	21.9	18.9	3.8	4.1	3.4	0.0	0.1	-	2.9	3.6	2.2	1.7	2.5	0.9	9.8	10.2	9.4
12歳	全国	32.7	31.9	33.6	18.9	17.9	20.0	13.8	14.0	13.7	5.2	5.3	5.1	0.3	0.3	0.3	4.5	5.4	3.6	3.8	4.4	3.1	5.8	6.4	5.2
	茨城県	39.3	38.4	40.4	22.6	21.0	24.3	16.7	17.4	16.0	6.6	6.7	6.5	0.2	0.2	0.2	4.1	4.8	3.5	2.9	3.5	2.2	8.4	8.7	8.1
13歳	全国	34.8	33.5	36.2	20.1	19.1	21.2	14.7	14.5	15.0	5.2	5.0	5.3	0.4	0.3	0.4	4.8	5.8	3.9	4.2	4.9	3.3	3.8	4.2	3.4
	茨城県	42.3	40.5	44.2	23.4	21.3	25.7	18.9	19.3	18.5	6.5	6.2	6.9	0.2	0.2	0.2	4.2	4.8	3.5	2.7	3.4	2.1	6.7	7.5	5.9
14歳	全国	38.5	36.7	40.4	22.1	20.3	24.0	16.4	16.4	16.5	5.1	4.9	5.3	0.5	0.4	0.6	4.8	5.9	3.7	4.5	5.4	3.5	2.7	2.8	2.5
	茨城県	43.9	42.6	45.2	23.4	21.5	25.4	20.5	21.2	19.8	6.2	6.2	6.2	0.3	0.3	0.3	4.2	5.0	3.3	3.5	4.2	2.8	4.7	4.6	4.8
15歳	全国	40.6	38.6	42.7	24.5	22.4	26.7	16.1	16.2	16.0	4.5	4.3	4.6	0.6	0.5	0.7	4.4	5.5	3.3	3.9	4.9	2.9	1.2	1.2	1.1
	茨城県	47.7	45.8	49.6	23.7	20.9	26.7	23.9	24.9	22.9	4.5	4.3	4.7	0.4	0.3	0.6	4.7	5.6	3.8	4.7	6.2	3.1	2.4	2.3	2.6
16歳	全国	45.5	43.4	47.6	27.3	24.9	29.8	18.2	18.5	17.9	4.5	4.4	4.6	0.6	0.5	0.8	4.6	5.8	3.5	4.5	5.6	3.3	1.0	1.0	1.0
	茨城県	52.6	50.6	54.6	26.6	25.2	28.1	26.0	25.5	26.5	4.5	4.5	4.5	0.1	0.1	0.1	4.2	5.6	2.7	5.0	6.7	3.3	2.3	2.6	1.9
17歳	全国	50.0	48.2	51.9	29.5	26.9	32.3	20.5	21.3	19.7	4.4	4.2	4.5	0.7	0.6	0.8	4.6	5.7	3.5	4.4	5.5	3.3	1.0	1.0	1.0
	茨城県	56.7	54.6	59.0	28.5	25.6	31.5	28.3	29.0	27.5	4.6	4.6	4.5	0.3	0.3	0.4	4.8	6.1	3.4	5.1	6.7	3.4	2.0	2.3	1.7

平成30年度 12歳児むし歯有病率



平成30年度 12歳児一人平均むし歯数





歯科医師数の年次推移

		歯科医師数(人)				(再掲)医療施設の従事者数			
		茨城県		全国		茨城県		全国	
		実数	人口10万対	実数	人口10万対	実数	人口10万対	実数	人口10万対
平成	8	1,494	50.3	85,518	67.9	1,490	50.1	83,403	66.3
	10	1,552	51.8	88,061	69.6	1,540	51.4	85,669	67.7
	12	1,637	54.8	90,857	71.6	1,624	54.4	88,410	69.7
	14	1,684	56.3	92,874	72.9	1,675	56.0	90,499	71.0
	16	1,746	58.4	95,197	74.6	1,730	57.9	92,696	72.6
	18	1,755	59.1	97,198	76.1	1,733	58.3	94,593	74.0
	20	1,853	62.5	99,426	77.9	1,824	61.5	96,674	75.7
	22	1,855	62.5	101,576	79.3	1,831	61.7	98,723	77.1
	24	1,934	65.7	102,551	80.4	1,914	65.0	99,659	78.2
	26	1,944	66.6	103,972	81.8	1,920	65.8	100,965	79.4
	28	1,934	66.6	104,533	82.4	1,913	65.9	101,551	80.0
30	1,954	67.9	104,908	83.0	1,928	67.0	101,777	80.5	

注: 従業地による。

厚生労働省「医師・歯科医師・薬剤師調査」

就業歯科衛生士・歯科技工士数及び率(人口10万対)の年次推移

		歯科衛生士数(人)				歯科技工士数(人)			
		茨城県		全国		茨城県		全国	
		実数	人口10万対	実数	人口10万対	実数	人口10万対	実数	人口10万対
平成	8	879	29.6	56,466	44.9	598	20.1	36,652	29.1
	10	983	32.8	61,331	48.5	643	21.5	36,569	28.9
	12	1,089	36.5	67,376	53.1	633	21.2	37,244	29.3
	14	1,186	39.7	73,297	57.5	637	21.3	36,765	28.9
	16	1,329	44.5	79,695	62.4	633	21.2	35,668	27.9
	18	1,477	49.7	86,939	68.0	591	19.9	35,147	27.5
	20	1,698	57.3	96,442	75.5	613	20.7	35,337	27.7
	22	1,850	62.3	103,180	80.6	659	22.2	35,413	27.7
	24	1,986	67.5	108,123	84.8	679	23.1	34,613	27.1
	26	2,053	70.3	116,299	91.5	644	22.1	34,495	27.1
	28	2,179	75.0	123,831	97.6	653	21.9	34,640	27.0
30	2,403	83.5	132,635	104.9	624	21.7	34,468	27.3	

厚生労働省「衛生行政報告例」

歯科診療所数の年次推移

		歯科診療所数(人)			
		茨城県		全国	
		実数	人口10万対	実数	人口10万対
平成	17	1,339	45.0	66,732	52.2
	18	1,358	45.7	67,392	52.7
	19	1,376	46.3	67,798	53.1
	20	1,379	46.5	67,779	53.1
	21	1,393	47.1	68,097	53.4
	22	1,403	47.2	68,384	53.4
	23	1,394	47.1	68,156	53.3
	24	1,399	47.5	68,474	53.7
	25	1,401	47.8	68,701	54.0
	26	1,400	48.0	68,592	54.0
	27	1,396	47.9	68,737	54.0
	28	1,402	48.3	68,940	54.3
	29	1,400	48.4	68,609	54.1
	30	1,400	48.7	68,618	54.3

厚生労働省「医療施設調査」

IV 參考資料

○ 茨城県歯と口腔の健康づくり8020・6424推進条例 (平成22年9月28日茨城県条例第37号)

(目的)

第1条 この条例は、歯と口腔の健康づくりが県民の健康づくりに果たす役割の重要性にかんがみ、県民の生涯にわたる歯と口腔の健康づくりに関し、その基本理念を定め、県、保健医療関係者、福祉関係者及び教育関係者等の責務並びに市町村及び県民等の役割を明らかにするとともに、歯と口腔の健康づくりの推進に関する計画の策定等について定めることにより、80歳で20本以上の歯を保つこと及び64歳で24本以上の歯を保つことを目的とした8020・6424運動(以下「8020・6424運動」という。)の下、歯と口腔の健康づくりに関する施策を総合的かつ計画的に推進し、もって県民が豊かな生活を送ることに寄与することを目的とする。

(基本理念)

第2条 歯と口腔の健康づくりは、県民が自らむし歯や歯周疾患等の予防及び口腔機能の向上に取り組むとともに、県内すべての地域において生涯を通じて必要な歯と口腔の保健医療サービスを受けることができる環境が整備されることを基本理念として行われなければならない。

(県の責務)

第3条 県は、前条に規定する基本理念(以下「基本理念」という。)にのっとり、歯と口腔の健康づくりの推進に関する総合的かつ計画的な施策を策定し、及び実施する責務を有する。

(市町村との連携協力等)

第4条 県は、前条に規定する施策を策定し、及び実施するに当たっては、住民に身近な歯と口腔の保健サービスを実施している市町村との連携協力及び調整に努めなければならない。

(歯と口腔の健康づくりの業務に携わる者の責務)

第5条 歯科医師、歯科衛生士、歯科技工士その他の歯科医療又は保健指導に係る業務に携わる者(第11条第7号において「歯と口腔の健康づくりの業務に携わる者」という。)は、基本理念にのっとり、県が実施する歯と口腔の健康づくりの推進に関する施策及び市町村が実施する歯と口腔の保健サービスに協力するよう努めなければならない。

(保健医療関係者、福祉関係者、教育関係者等の責務)

第6条 保健医療関係者、福祉関係者及び教育関係者等は、基本理念にのっとり、県民の歯と口腔の健康づくりの推進並びに他の者が行う歯と口腔の健康づくりに関する活動との連携及び協力を図るよう努めるものとする。

(事業者及び保険者の役割)

第7条 事業者は、基本理念にのっとり、県内の事業所で雇用する従業員が歯科検診(健康診査又は健康診断において実施する歯科に関する検診を含む。次条第2項において同じ。)及び歯科保健指導(次項において「歯科検診等」という。)を受けるための機会の確保その他の歯と口腔の健康づくりに関する取組を推進するよう努めるものとする。

2 保険者は、基本理念にのっとり、県内の被保険者が歯科検診等を受けるための機会の確保その他の歯と口腔の健康づくりに関する取組を推進するよう努めるものとする。

(県民の役割)

第8条 県民は、歯と口腔の健康づくりに関する知識及び理解を深めるよう努めるものとする。

2 県民は、県及び市町村が実施する歯と口腔の健康づくりに関する施策を活用すること及びかかりつけ歯科医等の支援を受け定期的な歯科検診を受けること等により、自ら歯と口腔の健康づくりに取り組むよう努めるものとする。

(県歯科保健計画)

第9条 県は、県民の生涯にわたる歯と口腔の健康づくりを効果的に推進するための具体的な目標を定めた歯と口腔の健康づくりに関する基本的な計画(以下「県歯科保健計画」という。)を策定するものとする。

(市町村歯科保健計画)

第10条 市町村長は、当該市町村の実情に応じた住民の歯と口腔の健康づくりに関する施策をより継続的かつ効果的に推進するため、県歯科保健計画の内容を踏まえ、当該市町村における歯と口腔の健康づくりに関する基本的な計画（次項において「市町村歯科保健計画」という。）を策定することができる。

2 県は、市町村が市町村歯科保健計画を策定しようとする場合には、当該市町村の求めに応じ、情報の提供及び専門的な又は技術的な助言を行うものとする。

(基本的施策の実施)

第11条 県は、県民の歯と口腔の健康づくりを推進するため、次に掲げる基本的施策を実施するものとする。

- (1) 県民の歯と口腔の健康づくりの推進に資する情報の収集及び提供並びに歯と口腔の健康づくりに関する活動に関わる者等との連携体制の構築に関すること。
- (2) 生涯にわたる歯と口腔の健康づくりについての関心と理解を深め、かつ、歯と口腔の健康づくりに関する自主的な努力を促進するため、8020・6424運動を推進すること。
- (3) 幼児期及び学齢期におけるフッ化物応用等の科学的根拠に基づいたむし歯や歯肉炎の予防対策等の実施を推進すること。
- (4) 成人期における歯周病の予防対策等の実施を推進すること。
- (5) 障害を有する者、介護を必要とする者及び高齢者の適切な歯と口腔の健康づくりに関すること。
- (6) 喫煙等による歯周疾患への影響対策に関すること。
- (7) 歯と口腔の健康づくりの業務に携わる者の確保及び資質の向上に関すること。
- (8) 前各号に掲げるもののほか、歯と口腔の健康づくりを推進するために必要な事項に関すること。

(茨城県8020・6424運動推進期間)

第12条 県は、毎年11月8日から同月21日までを茨城県8020・6424運動推進期間と定め、8020・6424運動に関する県民の理解及び意識の高揚を図り、県民運動として定着するよう普及啓発に努めるものとする。

(県民歯科保健基礎調査等)

第13条 知事は、県民の歯と口腔の健康づくりの総合的な推進を図るための基礎資料とするため、おおむね5年ごとに、県民の歯科保健の基礎調査（次項において「県民歯科保健基礎調査」という。）を行うものとする。

2 茨城県教育委員会は、学齢期からの県民の歯と口腔の健康づくりを効果的に推進するため、県民歯科保健基礎調査のほか、児童及び生徒のむし歯及び歯肉炎の罹患状況について、調査を実施するものとする。

(財政上の措置)

第14条 県は、県民の歯と口腔の健康づくりの推進に関する施策を推進するため、必要な財政上の措置を講ずるよう努めるものとする。

付 則

- 1 この条例は、平成22年11月8日から施行する。
- 2 この条例の施行の際、平成20年3月に策定された「健康いばらき21プラン」は、平成25年3月31日までの間に限り、第9条の規定に基づき策定された県歯科保健計画とみなす。

「茨城県歯と口腔の健康づくり8020・6424推進条例」の概要

公布 平成22年9月28日
施行 平成22年11月8日

目的 (第1条)

○8020・6424運動の下の施策の総合的、計画的推進

◎県民の豊かな生活に寄与

基本理念 (第2条)

○県民の自らのむし歯や歯周疾患等の予防及び口腔機能の向上の取組
○県内、全ての地域で生涯を通じて必要な歯と口腔の保健医療サービスを受けられることのできる環境の整備

関係者の責務・役割

県

- 総合的、計画的な施策の実施 (第3条)
- 市町村との連携協力・調整 (第4条)
- 県歯科保健計画の策定 (第9条)
- 市町村歯科保健計画策定の助言等 (第10条)
- 基本的施策の実施 (第11条)
- ・情報収集・提供、関係者等との連携体制の構築
- ・8020・6424運動の推進
- ・幼児期、学童期のフッ化物応用等による予防対策の推進
- ・成人期の歯周病の予防対策の推進
- ・障害を有する者、高齢者の歯と口腔の健康づくりを推進
- ・喫煙等による歯周疾患への影響対策
- ・歯と口腔の健康づくりに関与する者の確保、資質の向上
- ・その他、歯と口腔の健康づくりを推進するために必要な事項
- 茨城県8020・6424運動推進期間の設定、普及啓発 (第12条)
- 県民歯科保健基礎調査等の実施 (第13条)
- 施策推進等のための必要な財政上措置 (第14条)

県民

- ◎自らの歯と口腔の健康づくりへの取り組み
- 歯と口腔の健康づくりの知識、理解
- 県、市町村が実施する施策の活用
- 定期的な歯科検診の受診 (第8条)

歯と口腔の健康づくりの業務に携わる者

- 県、市町村の施策への協力 (歯科医師、歯科衛生士、歯科技士等) (第5条)

保健医療・福祉・教育関係者等

- 県民の歯と口腔の健康づくりの推進、関係者の活動との連携協力 (第6条)
- 従業員等の歯と口腔の健康づくり推進 (第7条 事業者、保飲者)
- 県民歯科保健基礎調査等の実施 (第13条 県教育委員会)

市町村

- 市町村歯科保健計画の策定 (第10条)

第3次健康いばらき21プランについて

1 計画の趣旨・性格

国の方針(健康日本 21(第2次)等)や、これまでの計画の進捗状況等を踏まえ、すべての県民が健康で明るく元気に暮らせる社会を実現し、県民総ぐるみで「健康長寿日本一」を目指すため、県や関係者等が取り組むべき施策や目標を設定。

2 計画期間 平成 30(2018)年度から平成 35(2023)年度(6年間)

3 基本目標

すべての県民が健康で明るく元気に暮らせる社会の実現

- ・ 健康寿命の延伸(日常生活で支援や介護を要しない自立して生活できる期間を延ばす)
- ・ 生活の質の向上(健やかで心豊かな生活を送り、生きがいや幸せを実感できる)
- ・ 社会環境の質の向上(家族や地域・職場など、様々な面から健康を支え合える社会の構築)

4 施策の柱・取組分野

- (1)生活習慣及び生活環境の改善(栄養・食生活, 運動, 飲酒, 喫煙, 休養)
- (2)生活習慣病の発症予防・重症化予防(健康管理, 疾病)
- (3)社会生活を営むために必要な健康の維持・向上(こころの健康, 次世代の健康等)
- (4)健康を支え, 守るための社会環境の整備(健康づくり支援, 健康管理支援)
- (5)歯科口腔保健
 - ・ 歯科疾患の予防(乳幼児期, 学齢期, 成人期, 高齢期)
 - ・ 口腔機能の維持・向上(乳幼児期・学齢期, 成人期・高齢期)
 - ・ 定期的な歯科検診等を受けることが困難な者への歯科口腔保健(障害者・要介護高齢者)
 - ・ 社会環境の整備(推進体制の整備)

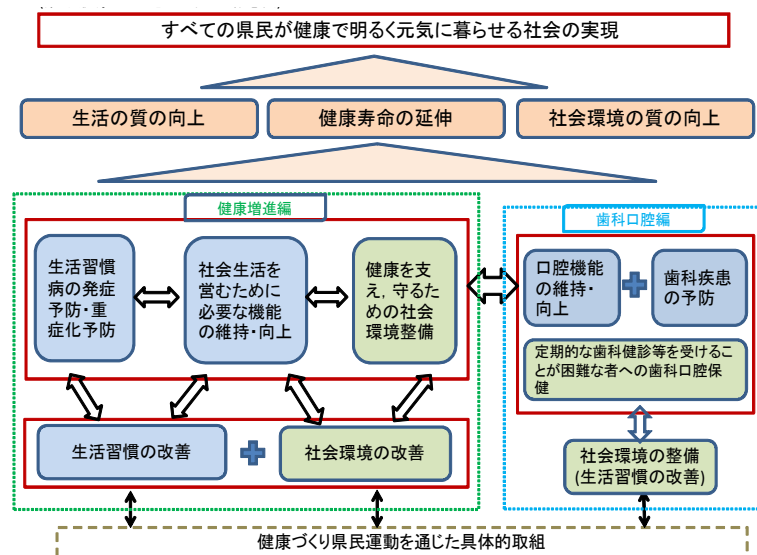
5 重点的に取り組む事項

- (1)生活習慣の改善(食塩摂取量減少, 野菜・果物摂取量増加, 運動習慣の定着等)
- (2)健診・検診(特定健診・特定保健指導・がん検診の受診勧奨等)
- (3)各ライフステージの取組(食育推進, メタボの減少, 介護予防の知識・活動の普及)

6 健康長寿日本一を目指すための新たな取組

- ・ 産官学が連携した健康長寿日本一県民運動の促進
- ・ 健康経営に取り組む企業の認定や支援
- ・ 生活習慣病の重症化予防の取り組みの推進
- ・ 県民や企業の健康づくりの取組の促進

【第3次健康いばらき21プラン概念図】



茨城県口腔保健支援センター設置要項

(目的)

第1条 茨城県口腔保健支援センター（以下「支援センター」という。）は、茨城県歯と口腔の健康づくり8020・6424推進条例（平成22年条例第37号）に基づく施策を効果的に実施するため、歯科医療業務に従事する者等に対し情報の提供、研修の実施その他の支援を行うとともに、県民に対し歯科口腔保健に関する普及啓発を図ることにより総合的に県民の歯科口腔保健の推進を図ることを目的とする。

(実施主体)

第2条 支援センターの実施主体は、茨城県とする。

(設置)

第3条 支援センターは、茨城県保健福祉部に設置する。

(業務内容)

第4条 支援センターは、第1条の目的を達成するため、次に掲げる業務を行う。

- (1) 歯科口腔保健に関する情報収集・提供
- (2) 地域住民等に対する歯科口腔保健に関する啓発
- (3) 歯科口腔保健に係る人材の育成
- (4) 市町村・関係機関・団体等への情報提供及び事業実施に対する助言等の支援
- (5) 市町村・関係機関・団体等との連絡調整
- (6) その他、歯科口腔保健の推進に資する施策の実施

(組織)

第5条 支援センターにセンター長、副センター長を置く。

2 センター長は、保健福祉部長とし、支援センターを代表し、その事務を統括する。

3 副センター長は、健康・地域ケア推進課長とし、センター長を補佐し、センター長が不在のときは、その職務を代理する。

4 支援センターには、常勤又は非常勤の歯科医師1名、歯科専門職（歯科医師または歯科衛生士）1名以上、合計2名以上配置するものとする。

(運営委員会)

第6条 支援センターの運営が効果的に行われるようにするため、茨城県口腔保健支援センター運営委員会を設置する。

2 運営委員会の運営に関し必要な事項は別に定める。

(事務局)

第7条 支援センターの事務を処理するため、保健福祉部健康・地域ケア推進課に事務局を置く。

(その他)

第8条 この要項に定めるもののほか、支援センターの運営に関し必要な事項は別に定める。

附 則

この要項は、平成27年4月1日から施行する。

この要項は、平成30年4月2日から施行する。

この要項は、平成31年4月1日から施行する。

茨城県口腔保健支援センターを拠点とした口腔の健康づくり推進体制図

