

疾病名 性器クラミジア感染症

【総数】

月	保健所 水戸	ひたち なか	常陸 大宮	日立	鉾田	潮来	龍ヶ崎	土浦	つくば	筑西	常総	古河	計
1月	10	10	0	0	0	4	5	13	32	1	1	3	79
2月	18	14	2	0	0	6	5	3	25	1	1	2	77
3月													0
4月													0
5月													0
6月													0
7月													0
8月													0
9月													0
10月													0
11月													0
12月													0
計	28	24	2	0	0	10	10	16	57	2	2	5	156

疾病名 性器クラミジア感染症

【男性】

月	保健所 水戸	ひたち なか	常陸 大宮	日立	鉾田	潮来	龍ヶ崎	土浦	つくば	筑西	常総	古河	計
1月	0	1	0	0	0	0	5	2	20	1	0	1	30
2月	0	3	0	0	0	0	5	3	23	1	0	0	35
3月													0
4月													0
5月													0
6月													0
7月													0
8月													0
9月													0
10月													0
11月													0
12月													0
計	0	4	0	0	0	0	10	5	43	2	0	1	65

疾病名 性器クラミジア感染症

【女性】

月	保健所 水戸	ひたち なか	常陸 大宮	日立	鉾田	潮来	龍ヶ崎	土浦	つくば	筑西	常総	古河	計
1月	10	9	0	0	0	4	0	11	12	0	1	2	49
2月	18	11	2	0	0	6	0	0	2	0	1	2	42
3月													0
4月													0
5月													0
6月													0
7月													0
8月													0
9月													0
10月													0
11月													0
12月													0
計	28	20	2	0	0	10	0	11	14	0	2	4	91

疾病名 性器ヘルペスウイルス感染症

【総数】

月	保健所 水戸	ひたち なか	常陸 大宮	日立	鉾田	潮来	龍ヶ崎	土浦	つくば	筑西	常総	古河	計
1月	1	4	0	0	0	1	0	1	0	1	3	1	12
2月	3	0	0	0	0	1	0	1	1	1	2	1	10
3月													0
4月													0
5月													0
6月													0
7月													0
8月													0
9月													0
10月													0
11月													0
12月													0
計	4	4	0	0	0	2	0	2	1	2	5	2	22

疾病名 性器ヘルペスウイルス感染症

【男性】

月	保健所 水戸	ひたち なか	常陸 大宮	日立	鉾田	潮来	龍ヶ崎	土浦	つくば	筑西	常総	古河	計
1月	0	0	0	0	0	0	0	0	0	1	0	0	1
2月	0	0	0	0	0	0	0	0	1	1	0	0	2
3月													0
4月													0
5月													0
6月													0
7月													0
8月													0
9月													0
10月													0
11月													0
12月													0
計	0	0	0	0	0	0	0	0	1	2	0	0	3

疾病名 性器ヘルペスウイルス感染症

【女性】

月	保健所 水戸	ひたち なか	常陸 大宮	日立	鉾田	潮来	龍ヶ崎	土浦	つくば	筑西	常総	古河	計
1月	1	4	0	0	0	1	0	1	0	0	3	1	11
2月	3	0	0	0	0	1	0	1	0	0	2	1	8
3月													0
4月													0
5月													0
6月													0
7月													0
8月													0
9月													0
10月													0
11月													0
12月													0
計	4	4	0	0	0	2	0	2	0	0	5	2	19

疾病名 尖圭コンジローマ

【総数】

月	保健所 水戸	ひたち なか	常陸 大宮	日立	鉾田	潮来	龍ヶ崎	土浦	つくば	筑西	常総	古河	計
1月	2	0	0	0	0	0	0	1	1	0	0	0	4
2月	2	0	0	0	0	0	0	0	1	0	0	1	4
3月													0
4月													0
5月													0
6月													0
7月													0
8月													0
9月													0
10月													0
11月													0
12月													0
計	4	0	0	0	0	0	0	1	2	0	0	1	8

疾病名 尖圭コンジローマ

【男性】

月	保健所 水戸	ひたち なか	常陸 大宮	日立	鉾田	潮来	龍ヶ崎	土浦	つくば	筑西	常総	古河	計
1月	0	0	0	0	0	0	0	0	1	0	0	0	1
2月	0	0	0	0	0	0	0	0	1	0	0	0	1
3月													0
4月													0
5月													0
6月													0
7月													0
8月													0
9月													0
10月													0
11月													0
12月													0
計	0	0	0	0	0	0	0	0	2	0	0	0	2

疾病名 尖圭コンジローマ

【女性】

月	保健所 水戸	ひたち なか	常陸 大宮	日立	鉾田	潮来	龍ヶ崎	土浦	つくば	筑西	常総	古河	計
1月	2	0	0	0	0	0	0	1	0	0	0	0	3
2月	2	0	0	0	0	0	0	0	0	0	0	1	3
3月													0
4月													0
5月													0
6月													0
7月													0
8月													0
9月													0
10月													0
11月													0
12月													0
計	4	0	0	0	0	0	0	1	0	0	0	1	6

疾病名 淋菌感染症

【総数】

月	保健所 水戸	ひたち なか	常陸 大宮	日立	鉾田	潮来	龍ヶ崎	土浦	つくば	筑西	常総	古河	計
1月	0	3	0	0	0	1	4	2	4	1	0	0	15
2月	0	4	0	0	0	1	3	1	6	2	0	0	17
3月													0
4月													0
5月													0
6月													0
7月													0
8月													0
9月													0
10月													0
11月													0
12月													0
計	0	7	0	0	0	2	7	3	10	3	0	0	32

疾病名 淋菌感染症

【男性】

月	保健所 水戸	ひたち なか	常陸 大宮	日立	鉾田	潮来	龍ヶ崎	土浦	つくば	筑西	常総	古河	計
1月	0	0	0	0	0	0	4	0	4	1	0	0	9
2月	0	0	0	0	0	0	3	0	5	2	0	0	10
3月													0
4月													0
5月													0
6月													0
7月													0
8月													0
9月													0
10月													0
11月													0
12月													0
計	0	0	0	0	0	0	7	0	9	3	0	0	19

疾病名 淋菌感染症

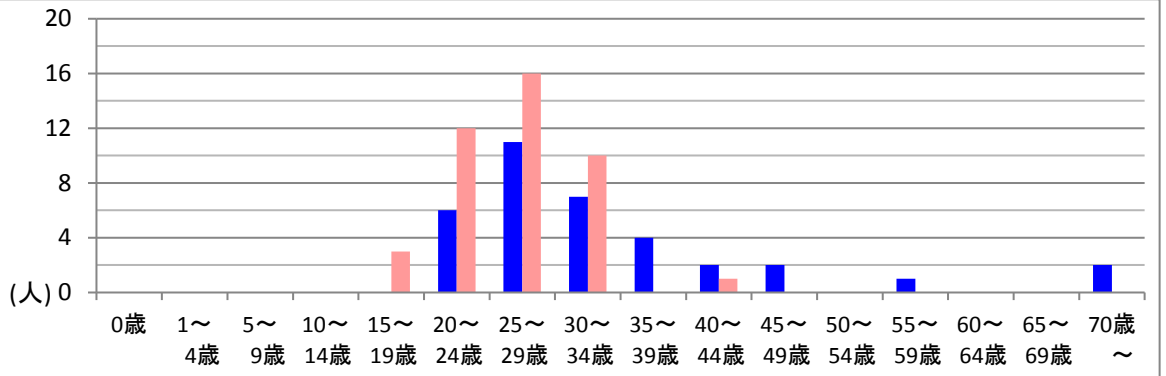
【女性】

月	保健所 水戸	ひたち なか	常陸 大宮	日立	鉾田	潮来	龍ヶ崎	土浦	つくば	筑西	常総	古河	計
1月	0	3	0	0	0	1	0	2	0	0	0	0	6
2月	0	4	0	0	0	1	0	1	1	0	0	0	7
3月													0
4月													0
5月													0
6月													0
7月													0
8月													0
9月													0
10月													0
11月													0
12月													0
計	0	7	0	0	0	2	0	3	1	0	0	0	13

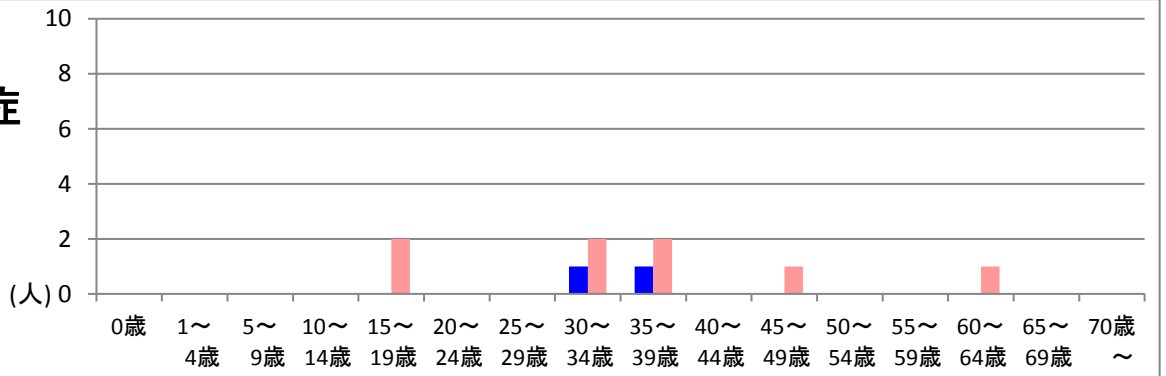
《茨城県2月》

疾病名	0歳	1～4歳	5～9歳	10～14歳	15～19歳	20～24歳	25～29歳	30～34歳	35～39歳	40～44歳	45～49歳	50～54歳	55～59歳	60～64歳	65～69歳	70歳～	計
性器クラミジア感染症	0	0	0	0	3	18	27	17	4	3	2	0	1	0	0	2	77
(男性)	0	0	0	0	0	6	11	7	4	2	2	0	1	0	0	2	35
(女性)	0	0	0	0	3	12	16	10	0	1	0	0	0	0	0	0	42
性器ヘルペスウイルス感染症	0	0	0	0	2	0	0	3	3	0	1	0	0	1	0	0	10
(男性)	0	0	0	0	0	0	0	1	1	0	0	0	0	0	0	0	2
(女性)	0	0	0	0	2	0	0	2	2	0	1	0	0	1	0	0	8
尖圭コンジローマ	0	0	0	0	0	1	1	0	0	2	0	0	0	0	0	0	4
(男性)	0	0	0	0	0	0	0	0	0	1	0	0	0	0	0	0	1
(女性)	0	0	0	0	0	1	1	0	0	1	0	0	0	0	0	0	3
淋菌感染症	0	0	0	0	1	2	7	1	1	2	2	0	0	0	0	1	17
(男性)	0	0	0	0	1	1	2	0	1	2	2	0	0	0	0	1	10
(女性)	0	0	0	0	0	1	5	1	0	0	0	0	0	0	0	0	7
計	0	0	0	0	6	21	35	21	8	7	5	0	1	1	0	3	108

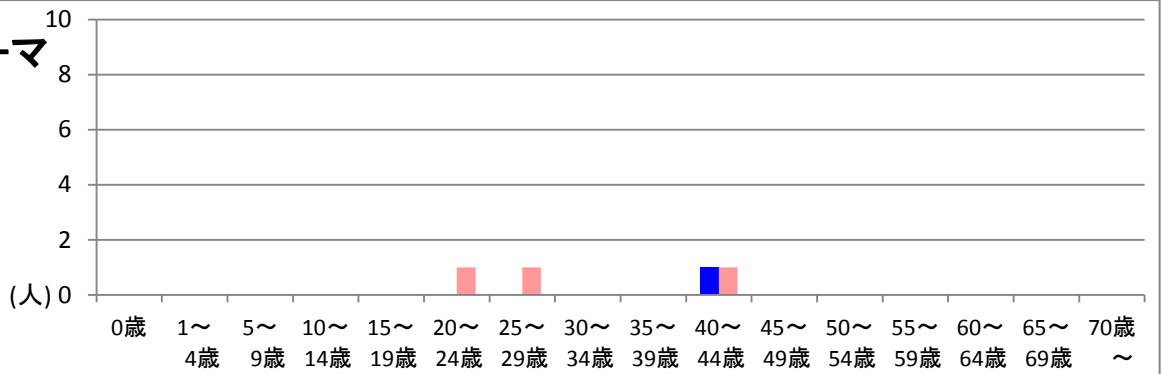
性器クラミジア感染症



性器ヘルペスウイルス感染症



尖圭コンジローマ



淋菌感染症

