

茨城県感染症流行情報

2012年第15週
(04月09日～04月15日)

- ・ この情報は、速報性を重視してありますので、今後、数値に若干の変更が生じる場合があります。
- ・ 全国の感染症発生動向情報につきましては、国立感染症研究所感染症情報センターのホームページ
(<http://idsc.nih.go.jp/index-j.html>) をご覧下さい。

平成24(2012)年04月19日発行

<編集・発行>

茨城県保健福祉部保健予防課
健康危機管理対策室

電話：029-301-3219

FAX：029-301-6341

E-mail：yobo@pref.ibaraki.lg.jp

全数把握対象疾患 報告数 2012年第15週

分類	対象疾患	茨城県(診断日)						全国(診断日)		
		11週	12週	13週	14週	15週	年累計	15週	年累計	
1類	エボラ出血熱									
	クリミア・コンゴ出血熱									
	痘そう									
	南米出血熱									
	ペスト									
	マールブルグ病									
	ラッサ熱									
2類	新型インフルエンザ(A/H1N1)									
	急性灰白髄炎									
	結核	9	11	34	13	7	195	365	7692	
	ジフテリア									
	重症急性呼吸器症候群 鳥インフルエンザ(H5N1)									
3類	コレラ								1	
	細菌性赤痢			1			2	2	78	
	腸管出血性大腸菌感染症	1	1				3	15	211	
	腸チフス							1	10	
	パラチフス							1	7	
4類	E型肝炎						2	1	44	
	ウエストナイル熱									
	A型肝炎								43	
	エキノコックス症								4	
	黄熱									
	オウム病								1	
	オムスク出血熱									
	回帰熱									
	キャサナル森林病									
	Q熱									
	狂犬病									
	コクシジオイデス症								1	
	サル痘									
	腎症候性出血熱									
	西部ウマ脳炎									
	ダニ媒介脳炎									
	炭疽									
	チクングニア熱									
	つつが虫病							2	61	
	デング熱							1	2	43
	東部ウマ脳炎									
	鳥インフルエンザ(H5N1除く)									
	ニパウイルス感染症									
	日本紅斑熱									
	日本脳炎									
	ハンタウイルス肺症候群									
	Bウイルス病									
	鼻疽									
	ブルセラ症									
	ベネズエラウマ脳炎									
	ヘンドラウイルス感染症									
	発しんチフス									
	ポツリヌス症									2
マラリア									13	
野兔病										
ライム病										
リッサウイルス感染症										
リフトバレー熱										
類鼻疽										
レジオネラ症	1	1					4	5	175	
レプトスピラ症								1	3	
ロッキー山紅斑熱										

全数把握対象疾患 報告数 2012年第15週

分類	対象疾患	茨城県(診断日)					全国(診断日)		
		11週	12週	13週	14週	15週	年累計	15週	年累計
5類 (全数)	アメーバ赤痢				1		3	6	230
	ウイルス性肝炎(E型・A型肝炎を除く)						1	2	52
	急性脳炎	2		1		1	12	3	162
	クリプトスポリジウム症							1	5
	クロイツフェルト・ヤコブ病						1	1	50
	劇症型溶血性レンサ球菌感染症				1	1	2	3	88
	後天性免疫不全症候群	1	1	1			8	10	362
	ジアルジア症						1	2	12
	髄膜炎菌性髄膜炎								5
	先天性風しん症候群								
	梅毒						2	9	221
	破傷風			1			3	2	21
	バンコマイシン耐性黄色ブドウ球菌感染症								
	バンコマイシン耐性腸球菌感染症								24
	風しん						3	4	121
麻しん							5	105	

<15週の保健所別報告数>

	疾患名	結核	急性脳炎	劇症型溶血性レンサ球菌感染症
保健所名	水戸	1	1	
	ひたちなか			
	常陸大宮			
	日立			
	鉾田			
	潮来			
	龍ヶ崎	2		
	土浦	3		1
	つくば			
	筑西			
	常総	1		
	古河			
合 計		7	1	1

週報告 定点把握対象疾患 報告数 2012年第15週

定点種別	対象疾患	茨城県						全国(速報)	
		11週	12週	13週	14週	15週		15週	
		報告数	報告数	報告数	報告数	報告数	定点当	報告数	定点当
インフルエンザ	インフルエンザ	2077	1925	1381	675	512	4.27	27379	5.56
小児科	RSウイルス感染症	1	0	4	1	5	0.07	656	0.21
	咽頭結膜熱	5	7	20	8	4	0.05	665	0.21
	A群溶血性レンサ球菌咽頭炎	126	114	111	107	126	1.68	5614	1.78
	感染性胃腸炎	390	419	364	437	568	7.57	30253	9.60
	水痘	97	68	79	76	64	0.85	3542	1.12
	手足口病	2	2	0	10	1	0.01	268	0.09
	伝染性紅斑	1	1	5	0	2	0.03	527	0.17
	突発性発しん	23	17	22	16	17	0.23	1722	0.55
	百日咳	3	0	0	4	1	0.01	74	0.02
	ヘルパンギーナ	0	1	1	1	0	0.00	89	0.03
	流行性耳下腺炎	15	26	20	10	21	0.28	1472	0.47
	眼科	急性出血性結膜炎	0	1	0	1	1	0.06	18
流行性角結膜炎		26	17	19	17	16	0.94	319	0.47
基幹	細菌性髄膜炎	0	0	0	0	0	0.00	4	0.01
	無菌性髄膜炎	0	0	0	0	1	0.08	14	0.03
	マイコプラズマ肺炎	5	3	7	5	5	0.38	331	0.71
	クラミジア肺炎(オウム病を除く)	0	0	0	0	0	0.00	14	0.03

県内の定点医療機関数

定点種別	インフルエンザ	120
	小児科	75
	眼科	17
	性感染症(月報告)	22
	基幹	13

<定点把握対象疾患のコメント>

- ・感染性胃腸炎の報告が増えました。学校等での集団発生もみられていますので、引き続きご注意ください。
- ・例年では水痘や流行性耳下腺炎等の流行期になります。ご注意ください。

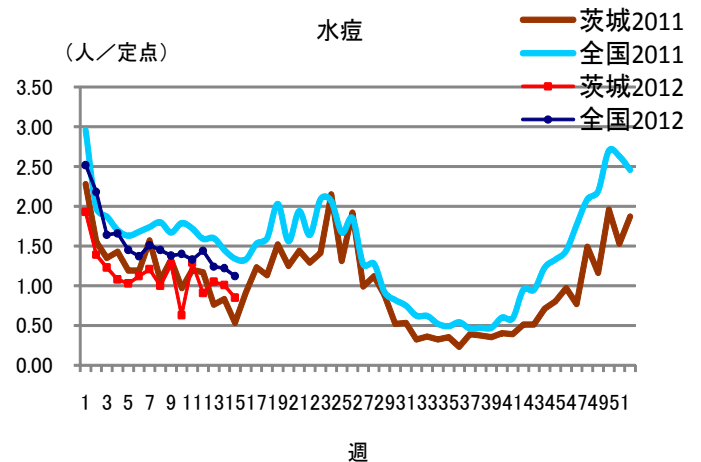
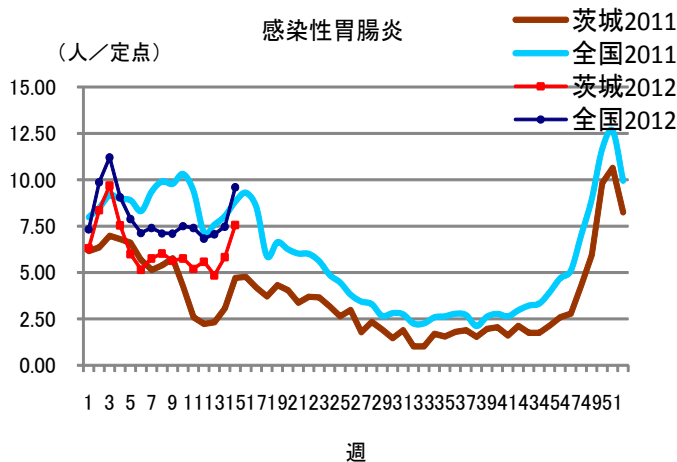
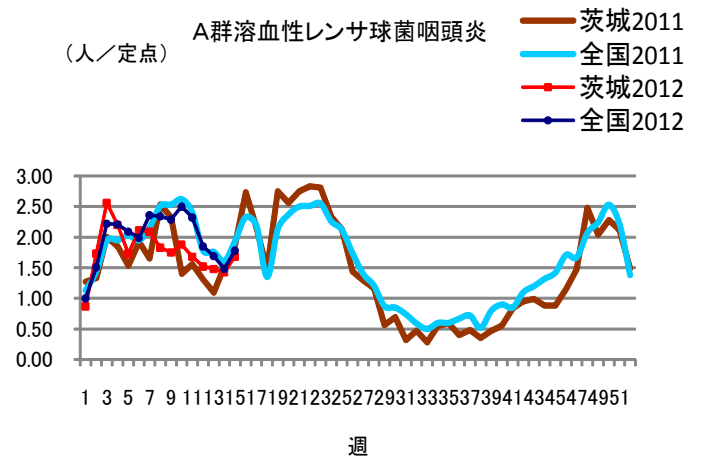
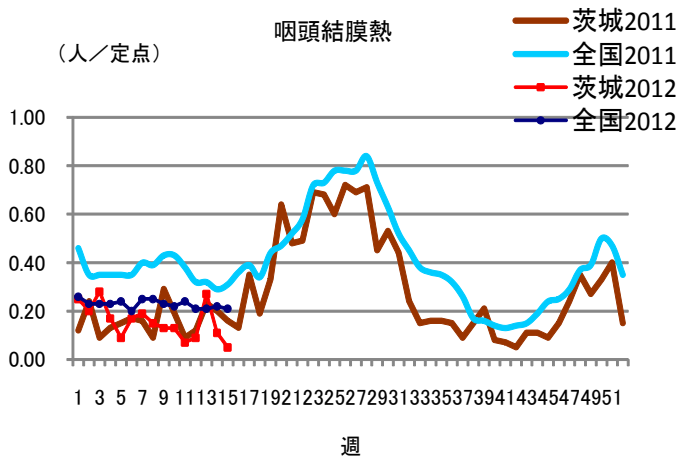
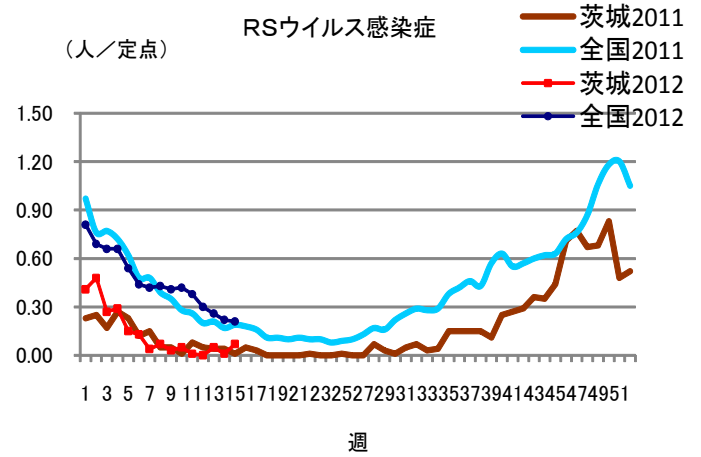
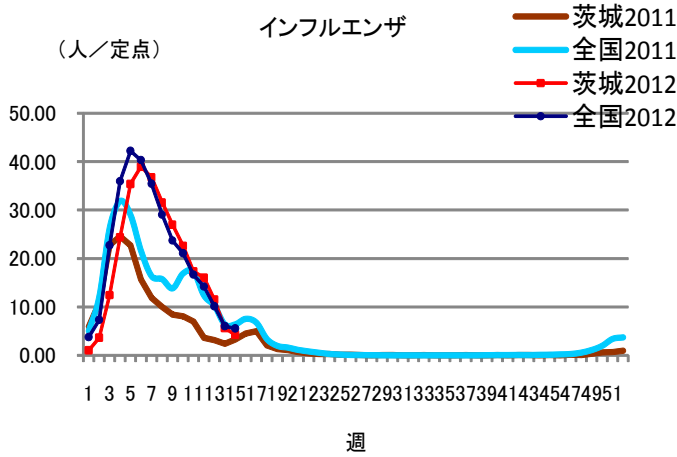
定点把握対象疾患報告数【保健所別】2012年第15週

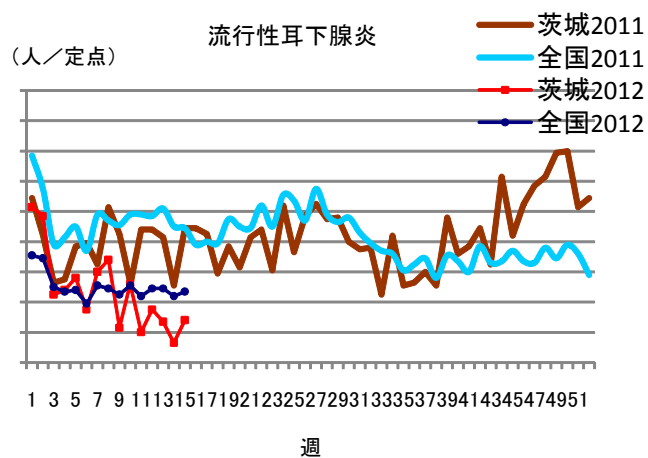
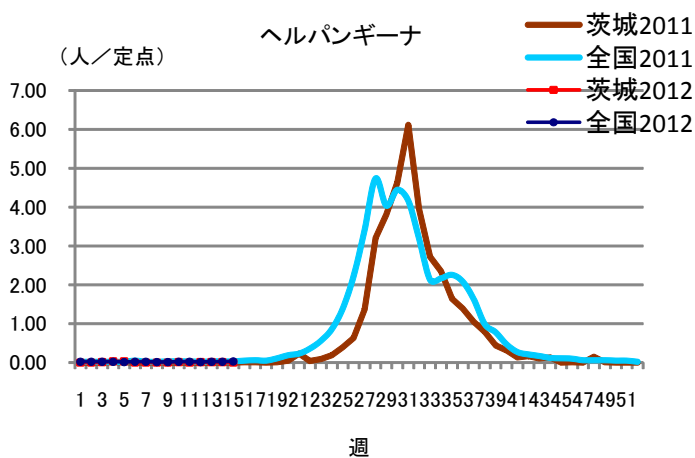
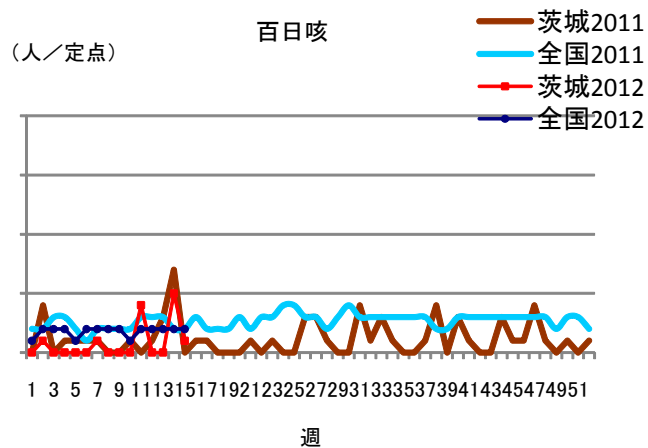
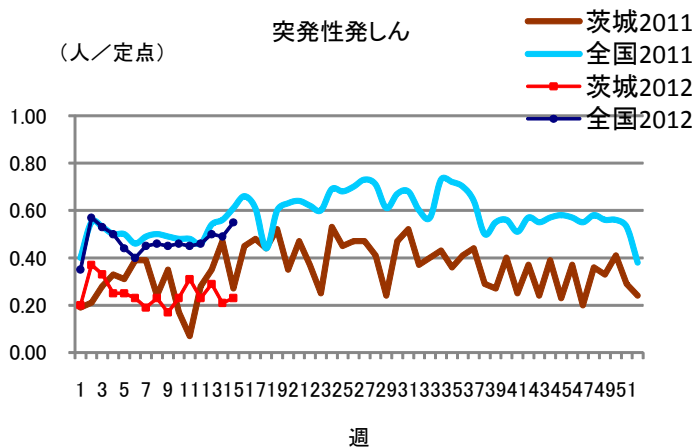
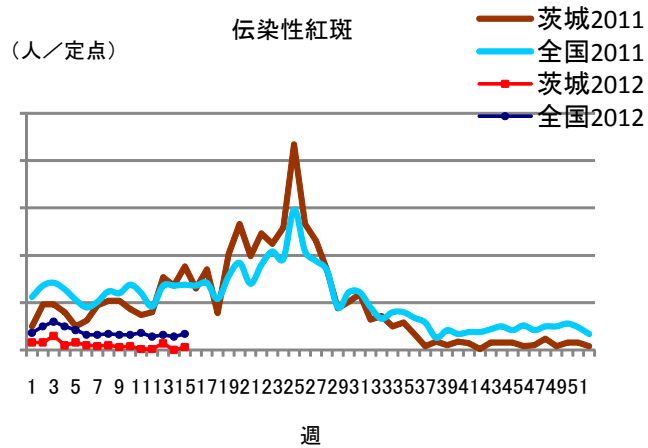
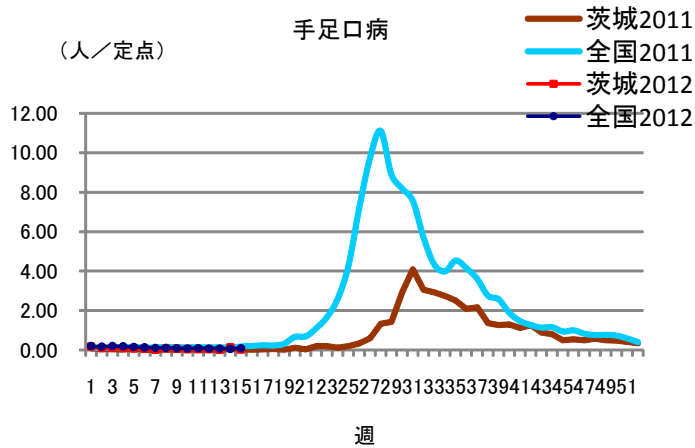
疾 病/保健所	水戸	ひたち なか	常陸 大宮	日立	鉾田	潮来	竜ヶ崎	土浦	つくば	筑西	常総	古河	計
インフルエンザ	46	39	81	31	19	40	60	34	58	49	22	33	512
RSウイルス	0	4	0	0	0	0	1	0	0	0	0	0	5
咽頭結膜熱	1	0	0	0	0	1	1	0	0	0	0	1	4
A群溶血性レン サ球菌咽頭炎	12	13	6	11	6	21	16	3	7	17	7	7	126
感染性胃腸炎	21	51	16	31	25	25	119	65	67	59	64	25	568
水痘	4	1	6	7	1	6	4	19	2	8	2	4	64
手足口病	0	0	0	0	0	0	0	1	0	0	0	0	1
伝染性紅斑	0	0	0	0	0	1	1	0	0	0	0	0	2
突発性発疹	3	1	1	1	0	2	2	0	2	2	2	1	17
百日咳	1	0	0	0	0	0	0	0	0	0	0	0	1
ヘルパンギーナ	0	0	0	0	0	0	0	0	0	0	0	0	0
流行性耳下腺炎	1	6	2	7	0	0	2	0	0	0	1	2	21
急性出血性結膜炎	0	0	0	0	0	0	0	0	0	1	0	0	1
流行性角結膜炎	3	5	0	0	0	0	2	1	3	0	1	1	16
細菌性髄膜炎 (真菌性を含む)	0	0	0	0	0	0	0	0	0	0	0	0	0
無菌性髄膜炎	1	0	0	0	0	0	0	0	0	0	0	0	1
マイコプラズマ肺炎	0	0	0	5	0	0	0	0	0	0	0	0	5
クラミジア肺炎 (オウム病は除 く)	0	0	0	0	0	0	0	0	0	0	0	0	0

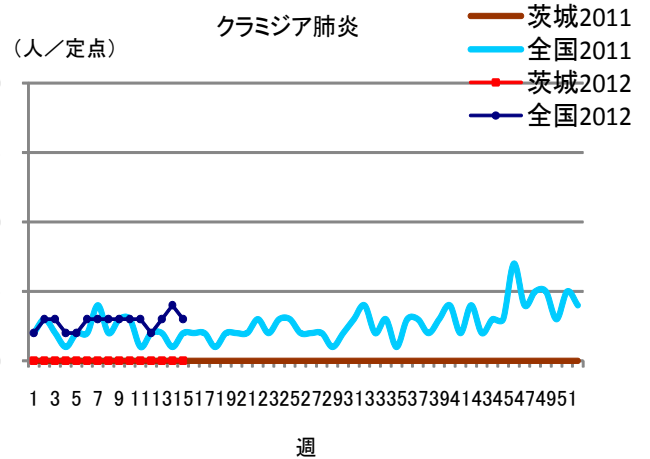
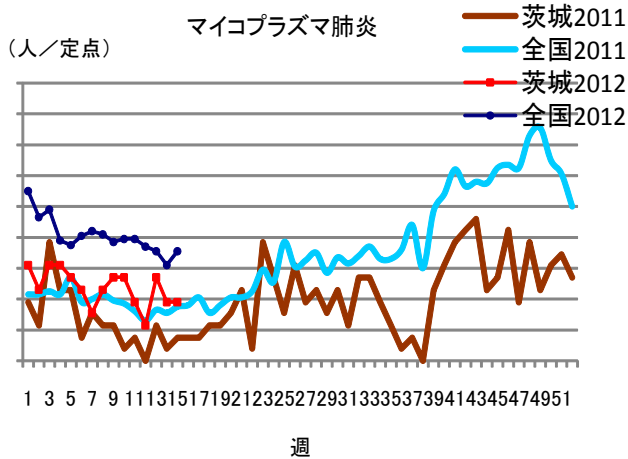
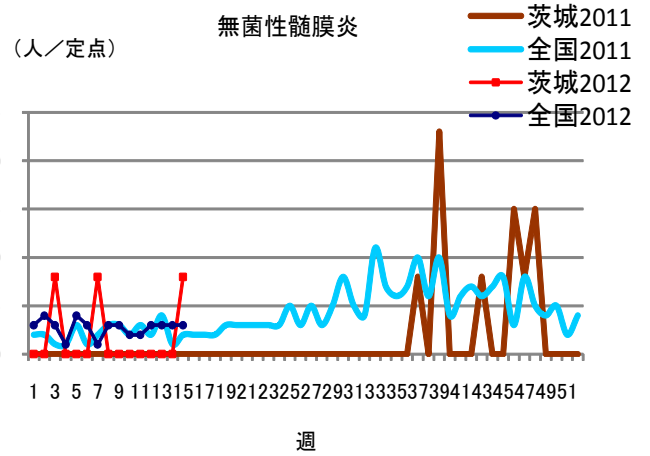
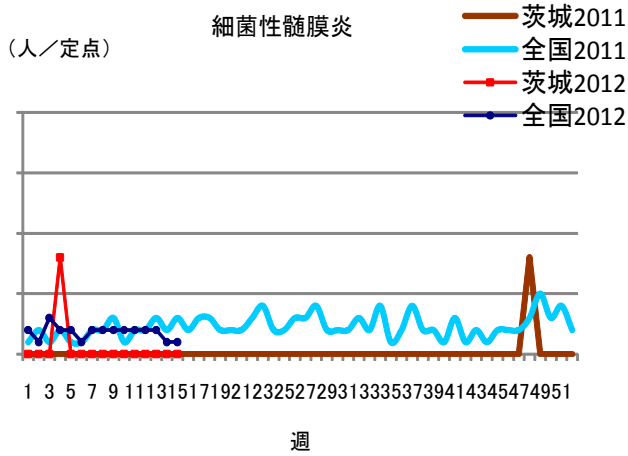
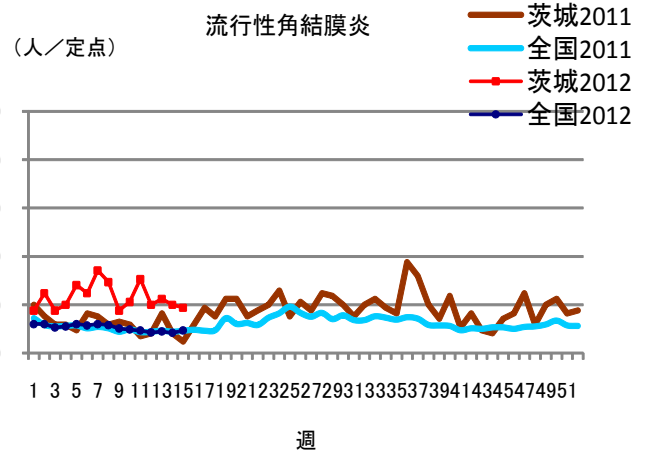
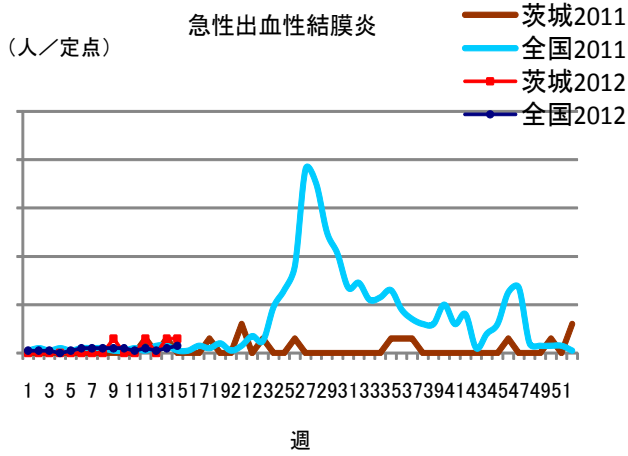
保健所管内別定点医療機関数

保健所名	定点種別				
	インフルエンザ	小児科	眼科	性感染症	基幹
水戸	17	11	3	4	2
ひたちなか	8	5	1	1	1
常陸大宮	8	5	1	1	0
日立	11	7	2	2	2
鉾田	5	3	0	1	1
潮来	8	5	1	1	1
龍ヶ崎	14	9	3	3	2
土浦	13	8	2	3	1
つくば	10	6	1	2	1
筑西	10	6	1	2	1
常総	8	5	1	1	0
古河	8	5	1	1	1
計	120	75	17	22	13

定点把握対象疾患報告数【週別発生状況】2012年第15週







茨城県感染症発生動向

インフルエンザ

保健所	水戸	ひたちなか	常陸大宮	日立	鉾田	潮来	龍ヶ崎	土浦	つくば	筑西	常総	古河
インフルエンザ	46	39	81	31	19	40	60	34	58	49	22	33

年齢階級	～5ヶ月	～11ヶ月	1歳	2歳	3歳	4歳	5歳	6歳	7歳	8歳	9歳	～14歳
インフルエンザ	4	5	12	31	28	44	18	25	24	26	28	52

年齢階級	～19歳	～29歳	～39歳	～49歳	～59歳	～69歳	～79歳	80歳～	合計
インフルエンザ	28	56	60	25	18	17	6	5	512

小児科	～5ヶ月	～11ヶ月	1歳	2歳	3歳	4歳	5歳	6歳	7歳	8歳	9歳	～14歳
RSウイルス感染症	0	2	1	0	1	0	0	0	1	0	0	0
咽頭結膜熱	0	0	2	1	0	1	0	0	0	0	0	0
A群溶血性レンサ球菌咽頭炎	0	2	2	5	11	23	22	13	11	12	11	10
感染性胃腸炎	4	41	98	72	56	65	40	29	21	17	23	39
水痘	1	4	9	15	8	7	7	6	1	2	1	3
手足口病	0	0	1	0	0	0	0	0	0	0	0	0
伝染性紅斑	0	0	0	0	1	0	0	0	1	0	0	0
突発性発しん	0	5	11	1	0	0	0	0	0	0	0	0
百日咳	0	0	0	0	0	0	0	0	0	0	0	0
ヘルパンギーナ	0	0	0	0	0	0	0	0	0	0	0	0
流行性耳下腺炎	0	0	0	0	3	5	3	1	3	1	3	2

小児科	～19歳	～29歳	～39歳	～49歳	～59歳	～69歳	～79歳	80歳～	合計
RSウイルス感染症	0	0	0	0	0	0	0	0	5
咽頭結膜熱	0	0	0	0	0	0	0	0	4
A群溶血性レンサ球菌咽頭炎	0	4	0	0	0	0	0	0	126
感染性胃腸炎	6	57	0	0	0	0	0	0	568
水痘	0	0	0	0	0	0	0	0	64
手足口病	0	0	0	0	0	0	0	0	1
伝染性紅斑	0	0	0	0	0	0	0	0	2
突発性発しん	0	0	0	0	0	0	0	0	17
百日咳	0	1	0	0	0	0	0	0	1
ヘルパンギーナ	0	0	0	0	0	0	0	0	0
流行性耳下腺炎	0	0	0	0	0	0	0	0	21

眼科	～5ヶ月	～11ヶ月	1歳	2歳	3歳	4歳	5歳	6歳	7歳	8歳	9歳	～14歳
急性出血性結膜炎	0	0	0	0	0	0	0	0	0	0	0	0
流行性角結膜炎	0	0	0	0	2	1	0	0	0	0	0	0

眼科	～19歳	～29歳	～39歳	～49歳	～59歳	～69歳	～79歳	80歳～	合計
急性出血性結膜炎	0	0	0	1	0	0	0	0	1
流行性角結膜炎	0	1	4	4	1	1	2	0	16