

# 茨城県感染症流行情報

2012年第32週  
(08月06日～08月12日)

- ・ この情報は、速報性を重視してありますので、今後、数値に若干の変更が生じる場合があります。
- ・ 全国の感染症発生動向情報につきましては、国立感染症研究所感染症情報センターのホームページ  
( <http://idsc.nih.go.jp/index-j.html> ) をご覧下さい。

平成24(2012)年08月16日発行

<編集・発行>

茨城県保健福祉部保健予防課  
健康危機管理対策室

電話：029-301-3219

FAX：029-301-6341

E-mail：yobo@pref.ibaraki.lg.jp

全数把握対象疾患 報告数 2012年第32週

| 分類         | 対象疾患                         | 茨城県(診断日) |     |     |     |     |     | 全国(診断日) |       |
|------------|------------------------------|----------|-----|-----|-----|-----|-----|---------|-------|
|            |                              | 28週      | 29週 | 30週 | 31週 | 32週 | 年累計 | 32週     | 年累計   |
| 1類         | エボラ出血熱                       |          |     |     |     |     |     |         |       |
|            | クリミア・コンゴ出血熱                  |          |     |     |     |     |     |         |       |
|            | 痘そう                          |          |     |     |     |     |     |         |       |
|            | 南米出血熱                        |          |     |     |     |     |     |         |       |
|            | ペスト                          |          |     |     |     |     |     |         |       |
|            | マールブルグ病                      |          |     |     |     |     |     |         |       |
|            | ラッサ熱                         |          |     |     |     |     |     |         |       |
| 2類         | 新型インフルエンザ(A/H1N1)            |          |     |     |     |     |     |         |       |
|            | 急性灰白髄炎                       |          |     |     |     |     |     |         |       |
|            | 結核                           | 9        | 11  | 10  | 6   | 8   | 383 | 388     | 17836 |
|            | ジフテリア                        |          |     |     |     |     |     |         |       |
|            | 重症急性呼吸器症候群<br>鳥インフルエンザ(H5N1) |          |     |     |     |     |     |         |       |
| 3類         | コレラ                          |          |     |     |     |     |     |         | 3     |
|            | 細菌性赤痢                        |          |     |     |     |     | 3   | 6       | 126   |
|            | 腸管出血性大腸菌感染症                  | 1        |     |     | 1   | 3   | 17  | 246     | 1782  |
|            | 腸チフス                         |          |     |     |     |     |     |         | 15    |
|            | パラチフス                        |          |     |     |     |     |     |         | 11    |
| 4類         | E型肝炎                         |          |     |     |     |     | 2   |         | 83    |
|            | ウエストナイル熱                     |          |     |     |     |     |     |         |       |
|            | A型肝炎                         |          |     |     |     |     | 2   |         | 117   |
|            | エキノコックス症                     |          |     |     |     |     |     |         | 6     |
|            | 黄熱                           |          |     |     |     |     |     |         |       |
|            | オウム病                         |          |     |     |     |     |     |         | 5     |
|            | オムスク出血熱                      |          |     |     |     |     |     |         |       |
|            | 回帰熱                          |          |     |     |     |     |     |         |       |
|            | キャサナル森林病                     |          |     |     |     |     |     |         |       |
|            | Q熱                           |          |     |     |     |     |     |         |       |
|            | 狂犬病                          |          |     |     |     |     |     |         |       |
|            | コクシジオイデス症                    |          |     |     |     |     |     |         | 1     |
|            | サル痘                          |          |     |     |     |     |     |         |       |
|            | 腎症候性出血熱                      |          |     |     |     |     |     |         |       |
|            | 西部ウマ脳炎                       |          |     |     |     |     |     |         |       |
|            | ダニ媒介脳炎                       |          |     |     |     |     |     |         |       |
|            | 炭疽                           |          |     |     |     |     |     |         |       |
|            | チクングニア熱                      |          |     |     |     |     |     |         | 1     |
|            | つつが虫病                        |          |     |     |     |     |     | 3       | 1     |
|            | デング熱                         |          |     |     |     |     |     | 1       | 2     |
|            | 東部ウマ脳炎                       |          |     |     |     |     |     |         |       |
|            | 鳥インフルエンザ(H5N1除く)             |          |     |     |     |     |     |         |       |
|            | ニパウイルス感染症                    |          |     |     |     |     |     |         |       |
|            | 日本紅斑熱                        |          |     |     |     |     |     |         | 2     |
|            | 日本脳炎                         |          |     |     |     |     |     |         | 53    |
|            | ハンタウイルス肺症候群                  |          |     |     |     |     |     |         |       |
|            | Bウイルス病                       |          |     |     |     |     |     |         |       |
|            | 鼻疽                           |          |     |     |     |     |     |         |       |
|            | ブルセラ症                        |          |     |     |     |     |     |         |       |
|            | ベネズエラウマ脳炎                    |          |     |     |     |     |     |         |       |
|            | ヘンドラウイルス感染症                  |          |     |     |     |     |     |         |       |
|            | 発しんチフス                       |          |     |     |     |     |     |         |       |
|            | ポツリヌス症                       |          |     |     |     |     |     |         |       |
| マラリア       |                              |          |     |     |     |     |     | 1       |       |
| 野兔病        |                              |          |     |     |     |     |     | 41      |       |
| ライム病       |                              |          |     |     |     |     |     | 1       |       |
| リッサウイルス感染症 |                              |          |     |     |     |     |     | 6       |       |
| リフトバレー熱    |                              |          |     |     |     |     |     |         |       |
| 類鼻疽        |                              |          |     |     |     |     |     |         |       |
| レジオネラ症     | 3                            | 1        |     |     |     |     | 11  | 9       |       |
| レプトスピラ症    |                              |          |     |     |     |     |     |         |       |
| ロッキー山紅斑熱   |                              |          |     |     |     |     |     |         |       |

## 全数把握対象疾患 報告数 2012年第32週

| 分類         | 対象疾患                | 茨城県(診断日) |     |     |     |     | 全国(診断日) |     |      |
|------------|---------------------|----------|-----|-----|-----|-----|---------|-----|------|
|            |                     | 28週      | 29週 | 30週 | 31週 | 32週 | 年累計     | 32週 | 年累計  |
| 5類<br>(全数) | アメーバ赤痢              |          |     |     |     |     | 7       | 21  | 533  |
|            | ウイルス性肝炎(E型・A型肝炎を除く) |          |     |     |     |     | 1       | 2   | 133  |
|            | 急性脳炎                |          |     |     |     |     | 19      | 3   | 247  |
|            | クリプトスポリジウム症         |          |     |     |     |     |         |     | 6    |
|            | クロイツフェルト・ヤコブ病       |          |     |     |     |     | 3       | 4   | 114  |
|            | 劇症型溶血性レンサ球菌感染症      |          |     |     |     |     | 3       | 7   | 163  |
|            | 後天性免疫不全症候群          | 1        | 2   |     |     |     | 20      | 20  | 850  |
|            | ジアルジア症              |          |     |     |     |     | 2       | 3   | 37   |
|            | 髄膜炎菌性髄膜炎            |          |     |     |     |     |         |     | 7    |
|            | 先天性風しん症候群           |          |     |     |     |     |         |     |      |
|            | 梅毒                  | 2        | 2   | 1   | 1   |     | 16      | 14  | 510  |
|            | 破傷風                 |          |     |     |     |     | 3       | 2   | 63   |
|            | バンコマイシン耐性黄色ブドウ球菌感染症 |          |     |     |     |     |         |     |      |
|            | バンコマイシン耐性腸球菌感染症     |          |     |     |     |     |         |     | 55   |
|            | 風しん                 | 1        | 1   |     |     |     | 7       | 66  | 1112 |
| 麻しん        |                     |          |     |     |     |     | 12      | 222 |      |

### <32週の保健所別報告数>

|      | 疾患名   | 結核 | 腸管出血性大腸菌感染症 |
|------|-------|----|-------------|
| 保健所名 | 水戸    | 2  |             |
|      | ひたちなか | 1  |             |
|      | 常陸大宮  |    |             |
|      | 日立    |    | 2           |
|      | 鉾田    |    |             |
|      | 潮来    |    |             |
|      | 龍ヶ崎   | 1  |             |
|      | 土浦    | 3  | 1           |
|      | つくば   |    |             |
|      | 筑西    | 1  |             |
|      | 常総    |    |             |
|      | 古河    |    |             |
| 合 計  |       | 8  | 3           |

## 週報告 定点把握対象疾患 報告数 2012年第32週

| 定点種別    | 対象疾患             | 茨城県      |     |     |     |     | 全国(速報) |      |      |
|---------|------------------|----------|-----|-----|-----|-----|--------|------|------|
|         |                  | 28週      | 29週 | 30週 | 31週 | 32週 |        | 32週  |      |
|         |                  | 報告数      | 報告数 | 報告数 | 報告数 | 報告数 | 定点当    | 報告数  | 定点当  |
| インフルエンザ | インフルエンザ          | 1        | 0   | 0   | 2   | 5   | 0.04   | 994  | 0.23 |
| 小児科     | RSウイルス感染症        | 0        | 2   | 5   | 4   | 3   | 0.04   | 906  | 0.32 |
|         | 咽頭結膜熱            | 28       | 17  | 25  | 20  | 13  | 0.17   | 1047 | 0.37 |
|         | A群溶血性レンサ球菌咽頭炎    | 99       | 59  | 66  | 60  | 50  | 0.67   | 2205 | 0.79 |
|         | 感染性胃腸炎           | 237      | 167 | 156 | 137 | 86  | 1.15   | 7940 | 2.84 |
|         | 水痘               | 96       | 41  | 41  | 34  | 18  | 0.24   | 1531 | 0.55 |
|         | 手足口病             | 53       | 46  | 42  | 47  | 19  | 0.25   | 2916 | 1.04 |
|         | 伝染性紅斑            | 5        | 2   | 5   | 2   | 6   | 0.08   | 250  | 0.09 |
|         | 突発性発しん           | 29       | 28  | 31  | 38  | 19  | 0.25   | 1619 | 0.58 |
|         | 百日咳              | 2        | 6   | 1   | 0   | 1   | 0.01   | 82   | 0.03 |
|         | ヘルパンギーナ          | 182      | 178 | 131 | 79  | 74  | 0.99   | 6615 | 2.36 |
|         | 流行性耳下腺炎          | 28       | 21  | 23  | 14  | 6   | 0.08   | 1170 | 0.42 |
|         | 眼科               | 急性出血性結膜炎 | 0   | 0   | 1   | 0   | 0      | 0.00 | 9    |
| 流行性角結膜炎 |                  | 25       | 22  | 23  | 24  | 28  | 1.65   | 323  | 0.56 |
| 基幹      | 細菌性髄膜炎           | 0        | 0   | 0   | 4   | 6   | 0.46   | 14   | 0.03 |
|         | 無菌性髄膜炎           | 0        | 1   | 2   | 1   | 1   | 0.08   | 25   | 0.06 |
|         | マイコプラズマ肺炎        | 7        | 14  | 17  | 14  | 15  | 1.15   | 440  | 1.00 |
|         | クラミジア肺炎(オウム病を除く) | 0        | 0   | 0   | 0   | 0   | 0.00   | 16   | 0.04 |

### 県内の定点医療機関数

|      |           |     |
|------|-----------|-----|
| 定点種別 | インフルエンザ   | 120 |
|      | 小児科       | 75  |
|      | 眼科        | 17  |
|      | 性感染症(月報告) | 22  |
|      | 基幹        | 13  |

### <定点把握対象疾患のコメント>

流行性角結膜炎の報告数は引き続き増加傾向です。

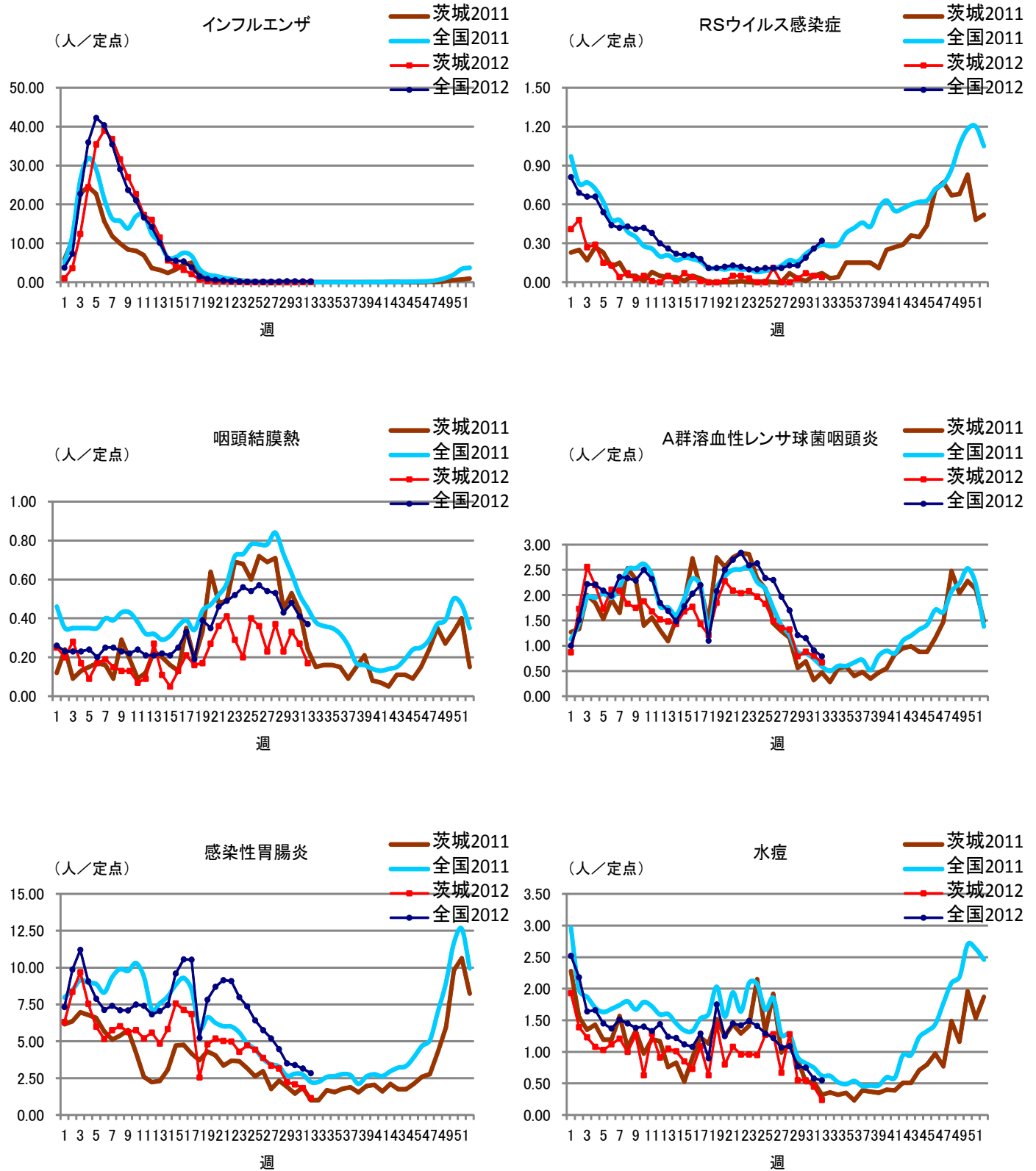
### 定点把握対象疾患報告数【保健所別】2012年第32週

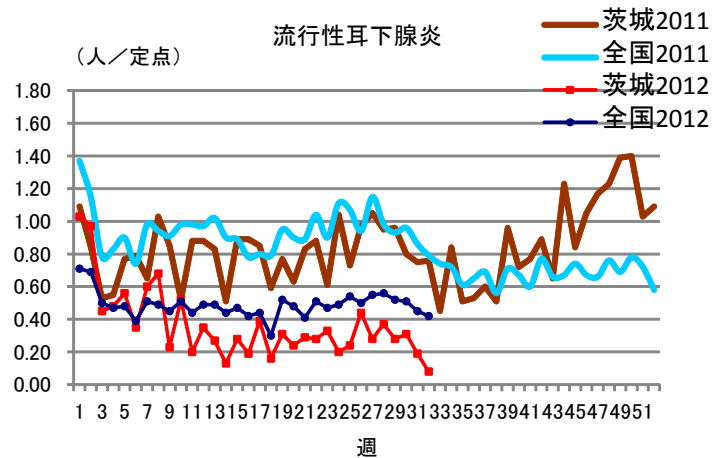
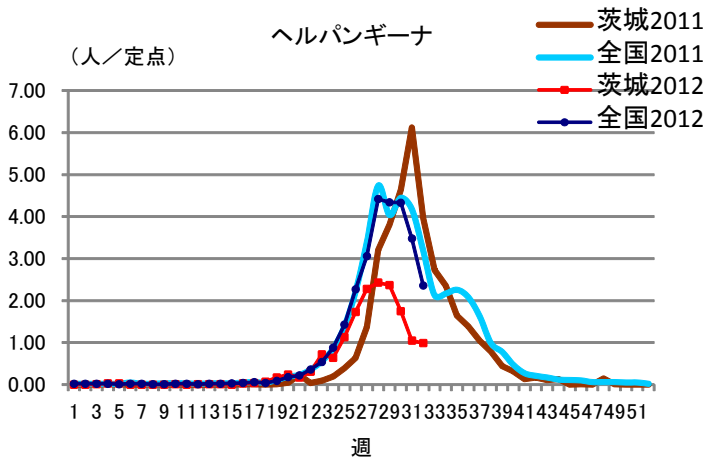
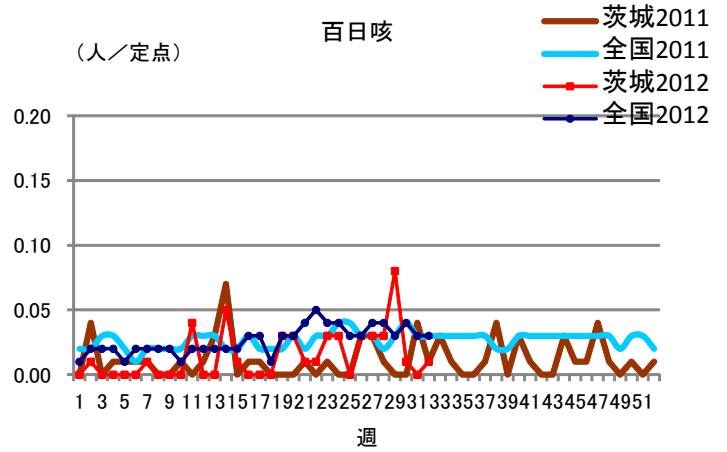
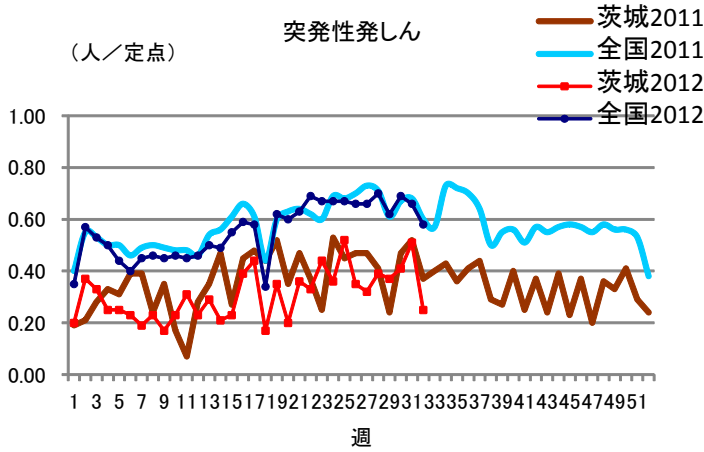
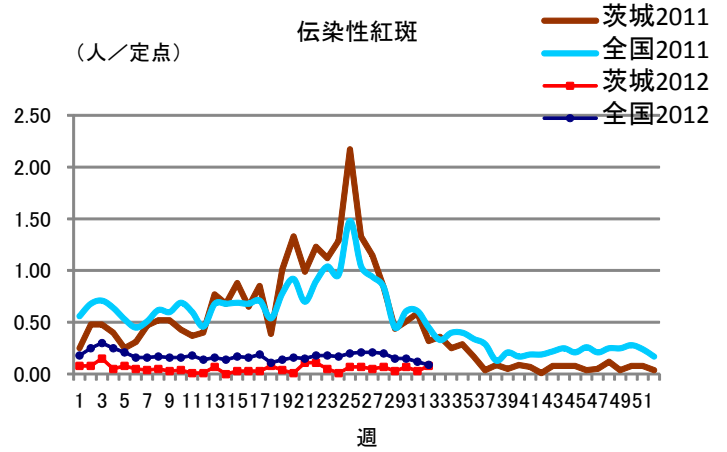
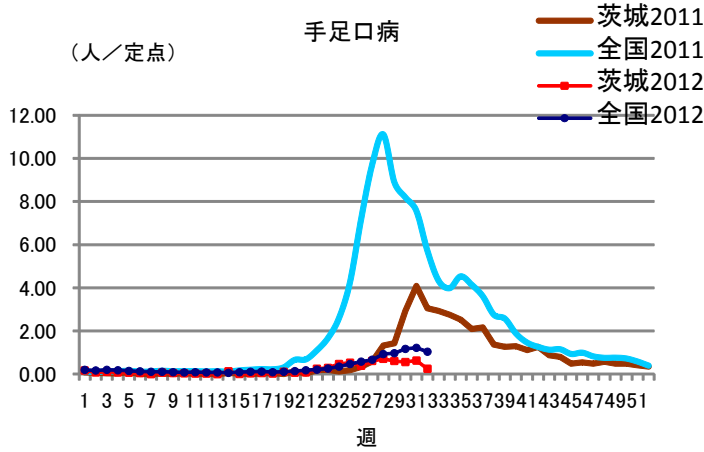
| 疾 病/保健所                  | 水戸 | ひたち<br>なか | 常陸<br>大宮 | 日立 | 鉾田 | 潮来 | 竜ヶ崎 | 土浦 | つくば | 筑西 | 常総 | 古河 | 計  |
|--------------------------|----|-----------|----------|----|----|----|-----|----|-----|----|----|----|----|
| インフルエンザ                  | 0  | 0         | 5        | 0  | 0  | 0  | 0   | 0  | 0   | 0  | 0  | 0  | 5  |
| RSウイルス                   | 0  | 0         | 0        | 0  | 0  | 2  | 0   | 0  | 0   | 0  | 0  | 1  | 3  |
| 咽頭結膜熱                    | 1  | 9         | 1        | 0  | 1  | 0  | 1   | 0  | 0   | 0  | 0  | 0  | 13 |
| A群溶血性レン<br>サ球菌咽頭炎        | 3  | 22        | 1        | 6  | 2  | 2  | 3   | 3  | 3   | 2  | 3  | 0  | 50 |
| 感染性胃腸炎                   | 10 | 4         | 7        | 7  | 0  | 1  | 4   | 13 | 2   | 16 | 22 | 0  | 86 |
| 水痘                       | 1  | 0         | 3        | 0  | 0  | 2  | 6   | 3  | 0   | 0  | 3  | 0  | 18 |
| 手足口病                     | 9  | 7         | 0        | 0  | 0  | 2  | 0   | 0  | 0   | 1  | 0  | 0  | 19 |
| 伝染性紅斑                    | 1  | 0         | 0        | 1  | 0  | 0  | 0   | 1  | 0   | 0  | 3  | 0  | 6  |
| 突発性発疹                    | 1  | 0         | 0        | 0  | 2  | 0  | 4   | 3  | 5   | 4  | 0  | 0  | 19 |
| 百日咳                      | 0  | 0         | 0        | 0  | 0  | 0  | 0   | 0  | 1   | 0  | 0  | 0  | 1  |
| ヘルパンギーナ                  | 2  | 10        | 8        | 0  | 2  | 0  | 37  | 0  | 3   | 3  | 9  | 0  | 74 |
| 流行性耳下腺炎                  | 4  | 0         | 0        | 1  | 0  | 0  | 0   | 0  | 0   | 1  | 0  | 0  | 6  |
| 急性出血性結膜炎                 | 0  | 0         | 0        | 0  | 0  | 0  | 0   | 0  | 0   | 0  | 0  | 0  | 0  |
| 流行性角結膜炎                  | 11 | 8         | 5        | 0  | 0  | 0  | 3   | 0  | 0   | 1  | 0  | 0  | 28 |
| 細菌性髄膜炎<br>(真菌性を含む)       | 0  | 0         | 0        | 0  | 0  | 0  | 0   | 6  | 0   | 0  | 0  | 0  | 6  |
| 無菌性髄膜炎                   | 0  | 0         | 0        | 0  | 0  | 0  | 0   | 0  | 1   | 0  | 0  | 0  | 1  |
| マイコプラズマ肺炎                | 0  | 0         | 0        | 5  | 0  | 0  | 0   | 0  | 2   | 0  | 0  | 8  | 15 |
| クラミジア肺炎<br>(オウム病は除<br>く) | 0  | 0         | 0        | 0  | 0  | 0  | 0   | 0  | 0   | 0  | 0  | 0  | 0  |

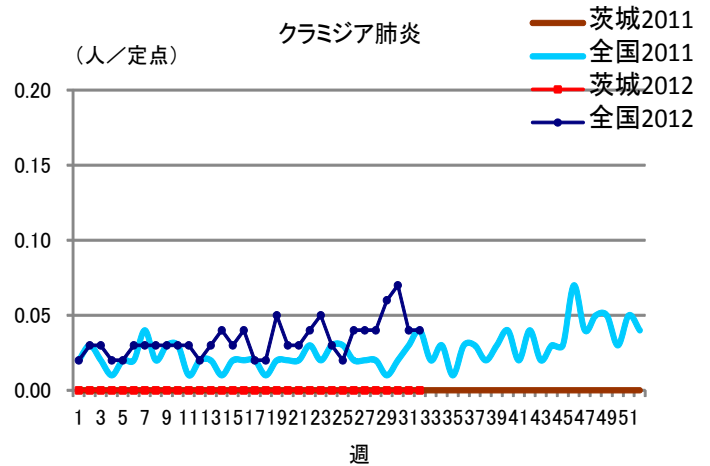
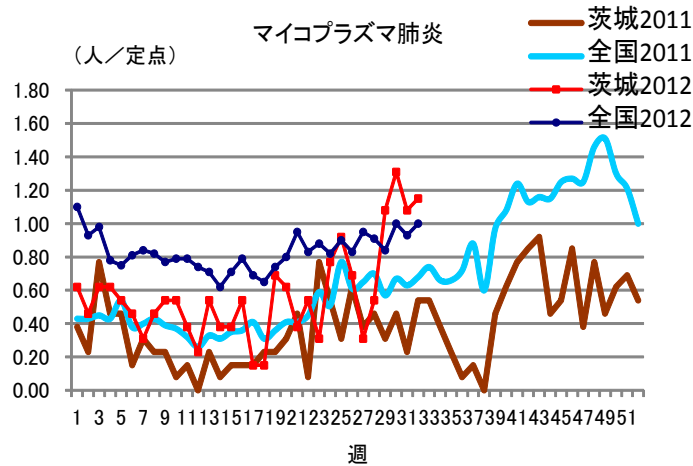
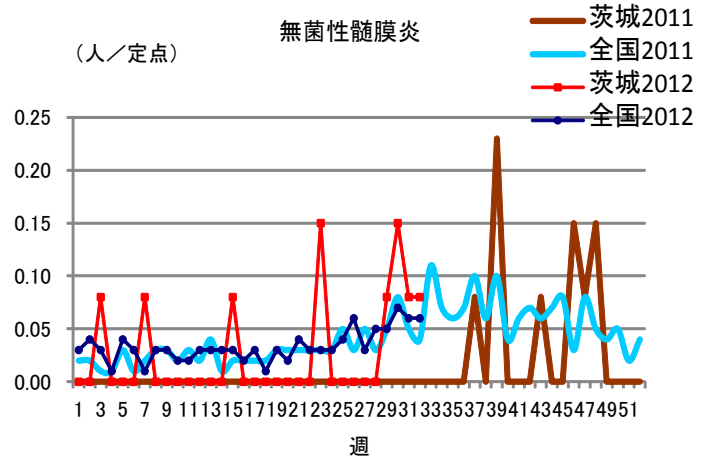
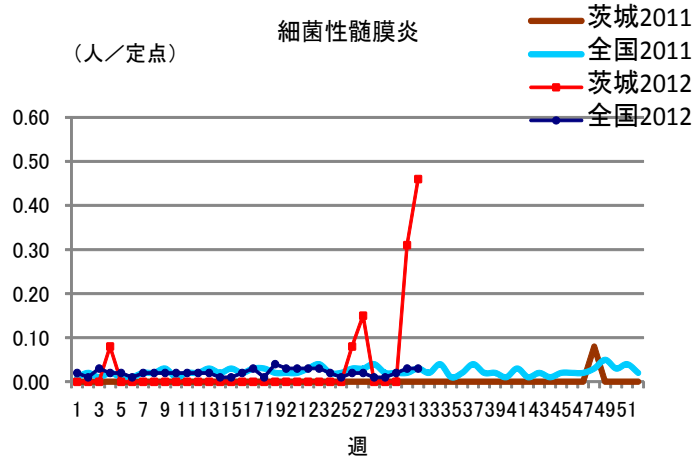
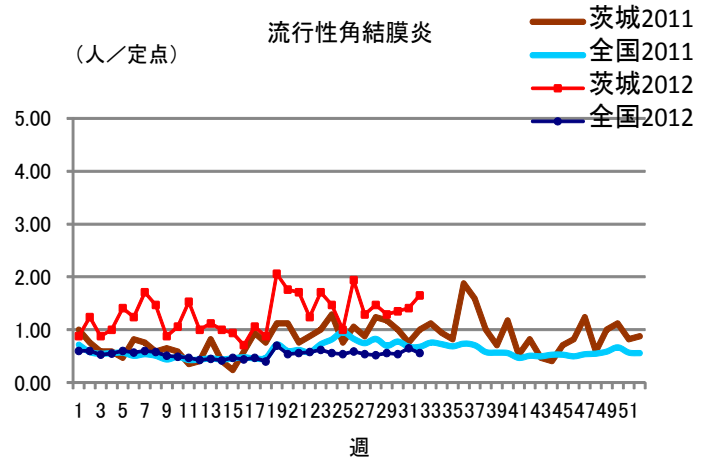
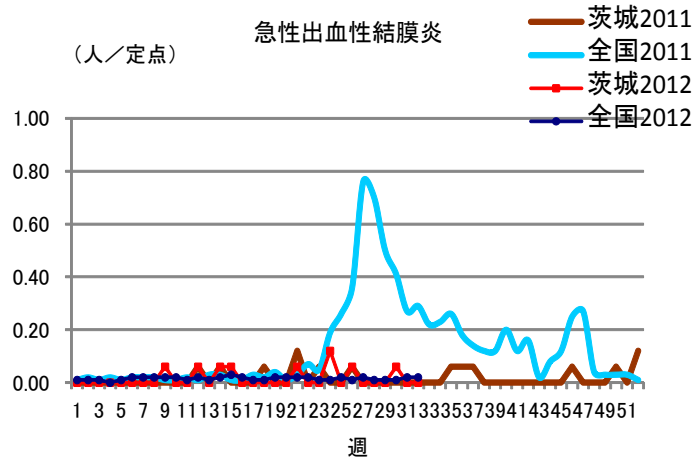
### 保健所管内別定点医療機関数

| 保健所名  | 定点種別    |     |    |      |    |
|-------|---------|-----|----|------|----|
|       | インフルエンザ | 小児科 | 眼科 | 性感染症 | 基幹 |
| 水戸    | 17      | 11  | 3  | 4    | 2  |
| ひたちなか | 8       | 5   | 1  | 1    | 1  |
| 常陸大宮  | 8       | 5   | 1  | 1    | 0  |
| 日立    | 11      | 7   | 2  | 2    | 2  |
| 鉾田    | 5       | 3   | 0  | 1    | 1  |
| 潮来    | 8       | 5   | 1  | 1    | 1  |
| 龍ヶ崎   | 14      | 9   | 3  | 3    | 2  |
| 土浦    | 13      | 8   | 2  | 3    | 1  |
| つくば   | 10      | 6   | 1  | 2    | 1  |
| 筑西    | 10      | 6   | 1  | 2    | 1  |
| 常総    | 8       | 5   | 1  | 1    | 0  |
| 古河    | 8       | 5   | 1  | 1    | 1  |
| 計     | 120     | 75  | 17 | 22   | 13 |

# 定点把握対象疾患報告数【週別発生状況】2012年第32週









## 茨城県感染症発生動向

### インフルエンザ

| 保健所     | 水戸 | ひたちなか | 常陸大宮 | 日立 | 鉾田 | 潮来 | 龍ヶ崎 | 土浦 | つくば | 筑西 | 常総 | 古河 |
|---------|----|-------|------|----|----|----|-----|----|-----|----|----|----|
| インフルエンザ | 0  | 0     | 5    | 0  | 0  | 0  | 0   | 0  | 0   | 0  | 0  | 0  |

| 年齢階級    | ～5ヶ月 | ～11ヶ月 | 1歳 | 2歳 | 3歳 | 4歳 | 5歳 | 6歳 | 7歳 | 8歳 | 9歳 | ～14歳 |
|---------|------|-------|----|----|----|----|----|----|----|----|----|------|
| インフルエンザ | 0    | 0     | 1  | 1  | 0  | 0  | 0  | 2  | 0  | 0  | 0  | 0    |

| 年齢階級    | ～19歳 | ～29歳 | ～39歳 | ～49歳 | ～59歳 | ～69歳 | ～79歳 | 80歳～ | 合計 |
|---------|------|------|------|------|------|------|------|------|----|
| インフルエンザ | 0    | 0    | 0    | 0    | 0    | 1    | 0    | 0    | 5  |

| 小児科           | ～5ヶ月 | ～11ヶ月 | 1歳 | 2歳 | 3歳 | 4歳 | 5歳 | 6歳 | 7歳 | 8歳 | 9歳 | ～14歳 |
|---------------|------|-------|----|----|----|----|----|----|----|----|----|------|
| RSウイルス感染症     | 0    | 2     | 0  | 1  | 0  | 0  | 0  | 0  | 0  | 0  | 0  | 0    |
| 咽頭結膜熱         | 0    | 0     | 0  | 1  | 3  | 2  | 3  | 1  | 0  | 0  | 0  | 3    |
| A群溶血性レンサ球菌咽頭炎 | 0    | 5     | 6  | 7  | 3  | 3  | 9  | 3  | 6  | 3  | 1  | 2    |
| 感染性胃腸炎        | 4    | 11    | 15 | 9  | 7  | 9  | 4  | 3  | 3  | 0  | 0  | 3    |
| 水痘            | 0    | 1     | 0  | 4  | 3  | 2  | 4  | 1  | 2  | 1  | 0  | 0    |
| 手足口病          | 0    | 2     | 7  | 1  | 2  | 3  | 2  | 0  | 1  | 0  | 1  | 0    |
| 伝染性紅斑         | 1    | 3     | 0  | 1  | 1  | 0  | 0  | 0  | 0  | 0  | 0  | 0    |
| 突発性発しん        | 2    | 3     | 12 | 2  | 0  | 0  | 0  | 0  | 0  | 0  | 0  | 0    |
| 百日咳           | 0    | 0     | 0  | 0  | 0  | 0  | 0  | 0  | 0  | 0  | 0  | 1    |
| ヘルパンギーナ       | 2    | 8     | 17 | 17 | 6  | 12 | 3  | 3  | 1  | 4  | 0  | 1    |
| 流行性耳下腺炎       | 0    | 0     | 0  | 0  | 0  | 1  | 2  | 0  | 0  | 1  | 1  | 1    |

| 小児科           | ～19歳 | ～29歳 | ～39歳 | ～49歳 | ～59歳 | ～69歳 | ～79歳 | 80歳～ | 合計 |
|---------------|------|------|------|------|------|------|------|------|----|
| RSウイルス感染症     | 0    | 0    | 0    | 0    | 0    | 0    | 0    | 0    | 3  |
| 咽頭結膜熱         | 0    | 0    | 0    | 0    | 0    | 0    | 0    | 0    | 13 |
| A群溶血性レンサ球菌咽頭炎 | 0    | 2    | 0    | 0    | 0    | 0    | 0    | 0    | 50 |
| 感染性胃腸炎        | 5    | 13   | 0    | 0    | 0    | 0    | 0    | 0    | 86 |
| 水痘            | 0    | 0    | 0    | 0    | 0    | 0    | 0    | 0    | 18 |
| 手足口病          | 0    | 0    | 0    | 0    | 0    | 0    | 0    | 0    | 19 |
| 伝染性紅斑         | 0    | 0    | 0    | 0    | 0    | 0    | 0    | 0    | 6  |
| 突発性発しん        | 0    | 0    | 0    | 0    | 0    | 0    | 0    | 0    | 19 |
| 百日咳           | 0    | 0    | 0    | 0    | 0    | 0    | 0    | 0    | 1  |
| ヘルパンギーナ       | 0    | 0    | 0    | 0    | 0    | 0    | 0    | 0    | 74 |
| 流行性耳下腺炎       | 0    | 0    | 0    | 0    | 0    | 0    | 0    | 0    | 6  |

| 眼科       | ～5ヶ月 | ～11ヶ月 | 1歳 | 2歳 | 3歳 | 4歳 | 5歳 | 6歳 | 7歳 | 8歳 | 9歳 | ～14歳 |
|----------|------|-------|----|----|----|----|----|----|----|----|----|------|
| 急性出血性結膜炎 | 0    | 0     | 0  | 0  | 0  | 0  | 0  | 0  | 0  | 0  | 0  | 0    |
| 流行性角結膜炎  | 0    | 1     | 0  | 0  | 0  | 0  | 0  | 1  | 1  | 0  | 1  | 3    |

| 眼科       | ～19歳 | ～29歳 | ～39歳 | ～49歳 | ～59歳 | ～69歳 | ～79歳 | 80歳～ | 合計 |
|----------|------|------|------|------|------|------|------|------|----|
| 急性出血性結膜炎 | 0    | 0    | 0    | 0    | 0    | 0    | 0    | 0    | 0  |
| 流行性角結膜炎  | 0    | 3    | 8    | 2    | 3    | 0    | 5    | 0    | 28 |