

# 茨城県感染症流行情報

2014年第25週  
(06月16日～06月22日)

- ・ この情報は、速報性を重視しておりますので、今後、数値に若干の変更が生じる場合があります。
- ・ 全国の感染症発生動向情報につきましては、国立感染症研究所 感染症疫学センターのホームページ (<http://www.nih.go.jp/niid/ja/from-idsc.html>) をご覧下さい。

平成26年(2014)年06月26日発行

<編集・発行>  
茨城県感染症情報センター  
(茨城県衛生研究所)  
電話 : 029-241-6652  
FAX : 029-243-9550

全数把握対象疾患 報告数 2014年第25週

分類	対象疾患	茨城県(診断日)						全国(診断日)	
		21週	22週	23週	24週	25週	年累計	25週	年累計
1類	エボラ出血熱								
	クリミア・コンゴ出血熱								
	痘そう								
	南米出血熱								
	ペスト								
	マールブルグ病								
	ラッサ熱								
2類	急性灰白髄炎								
	結核	14	4	9	4	2	223	408	11530
	ジフテリア								
	重症急性呼吸器症候群								
	鳥インフルエンザ(H5N1)								
3類	コレラ								
	細菌性赤痢							3	49
	腸管出血性大腸菌感染症					2	11	121	683
	腸チフス							1	21
	パラチフス							1	7
4類	E型肝炎						2	1	70
	ウエストナイル熱								
	A型肝炎					1	1	3	365
	エキノコックス症								5
	黄熱								
	オウム病								6
	オムスク出血熱								
	回帰熱								
	キャサヌル森林病								
	Q熱								1
	狂犬病								
	コクシジオイデス症								1
	サル痘								
	重症熱性血小板減少症候群							4	23
	腎症候性出血熱								
	西部ウマ脳炎								
	ダニ媒介脳炎								
	炭疽								
	チクングニア熱								5
	つつが虫病							5	91
	デング熱						1	7	78
	東部ウマ脳炎								
	鳥インフルエンザ(H5N1除く)								
	ニパウイルス感染症								
	日本紅斑熱							2	49
	日本脳炎								
	ハンタウイルス肺症候群								
	Bウイルス病								
	鼻疽								
	ブルセラ症								5
	ベネズエラウマ脳炎								
	ヘンドラウイルス感染症								
	発しんチフス								
	ポツリヌス症								1
マラリア						1	1	27	
野兔病									
ライム病								1	
リッサウイルス感染症									
リフトバレー熱									
類鼻疽									
レジオネラ症				2		9	30	465	
レプトスピラ症							1	7	
ロッキー山紅斑熱									

### 全数把握対象疾患 報告数 2014年第25週

分類	対象疾患	茨城県(診断日)					全国(診断日)		
		21週	22週	23週	24週	25週	年累計	25週	年累計
5類 (全数)	アメーバ赤痢	1					8	18	509
	ウイルス性肝炎(E型・A型肝炎を除く)						1	1	120
	急性脳炎	2					17	4	233
	クリプトスポリジウム症								9
	クロイツフェルト・ヤコブ病						2	1	77
	劇症型溶血性レンサ球菌感染症		1	1			4	3	126
	後天性免疫不全症候群						10	20	663
	ジアルジア症								32
	侵襲性インフルエンザ菌感染症						3	2	101
	侵襲性髄膜炎菌感染症						1		19
	侵襲性肺炎球菌感染症	2					21	9	1040
	先天性風しん症候群								8
	梅毒	1		1		1	10	20	705
	破傷風						1	3	51
	バンコマイシン耐性黄色ブドウ球菌感染症								
	バンコマイシン耐性腸球菌感染症								24
	風しん						3	2	223
麻しん						3	14	391	
髄膜炎菌性髄膜炎									
指定感染症	鳥インフルエンザ(H7N9)								

#### <25週の保健所別報告数>

	疾患名	結核	腸管出血性大腸菌感染症	A型肝炎	梅毒
保健所名	水戸	2	1	1	
	ひたちなか				
	常陸大宮				
	日立		1		
	鉾田				
	潮来				
	龍ヶ崎				
	土浦				1
	つくば				
	筑西				
	常総				
	古河				
合計		2	2	1	1

## 週報告 定点把握対象疾患 報告数 2014年第25週

定点種別	対象疾患	茨城県						全国(速報)	
		21週	22週	23週	24週	25週		25週	
		報告数	報告数	報告数	報告数	報告数	定点当	報告数	定点当
インフルエンザ	インフルエンザ	6	7	3	0	0	0.00	508	0.10
小児科	RSウイルス感染症	2	6	2	7	2	0.03	256	0.08
	咽頭結膜熱	42	52	38	38	49	0.65	2647	0.84
	A群溶血性レンサ球菌咽頭炎	227	222	175	201	171	2.28	7783	2.47
	感染性胃腸炎	496	454	359	327	316	4.21	17215	5.46
	水痘	91	89	89	60	77	1.03	3573	1.13
	手足口病	3	9	17	12	21	0.28	1824	0.58
	伝染性紅斑	17	23	19	23	22	0.29	1029	0.33
	突発性発しん	33	29	32	38	35	0.47	2101	0.67
	百日咳	0	1	1	0	0	0.00	53	0.02
	ヘルパンギーナ	2	0	8	11	12	0.16	4125	1.31
	流行性耳下腺炎	3	6	8	10	9	0.12	1096	0.35
眼科	急性出血性結膜炎	0	0	0	0	0	0.00	7	0.01
	流行性角結膜炎	21	17	14	15	16	0.94	448	0.66
基幹	細菌性髄膜炎	1	1	0	0	0	0.00	9	0.02
	無菌性髄膜炎	0	0	1	0	0	0.00	22	0.05
	マイコプラズマ肺炎	1	2	1	0	0	0.00	121	0.26
	クラミジア肺炎(オウム病を除く)	0	0	0	0	0	0.00	5	0.01
	感染性胃腸炎(ロタウイルス)	6	2	0	1	0	0.00	66	0.14

### 県内の定点医療機関数

定点種別	インフルエンザ	120
	小児科	75
	眼科	17
	性感染症(月報告)	22
	基幹	13

### <定点把握対象疾患のコメント>

・感染性胃腸炎の報告が先週に比べて県、全国ともに減少しています。P6のグラフで見ると昨年同期とほぼ同様の傾向で推移しています。

・A群溶血性レンサ球菌咽頭炎の報告が先週に比べて県、全国ともに減少しています。

・P7のグラフ上で見ると伝染性紅斑が第20週以降1定点当たりの報告が昨年同期に比べて県、全国とも幾分高めで推移しています。

・ヘルパンギーナの報告が全国で増加しており、本県においても若干増加傾向が見られるので注意が必要です。

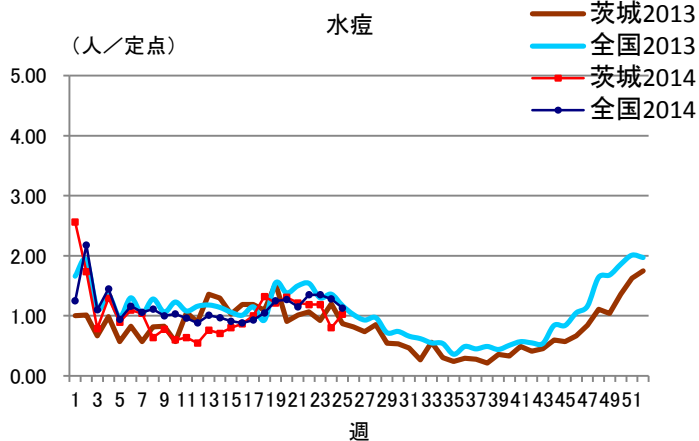
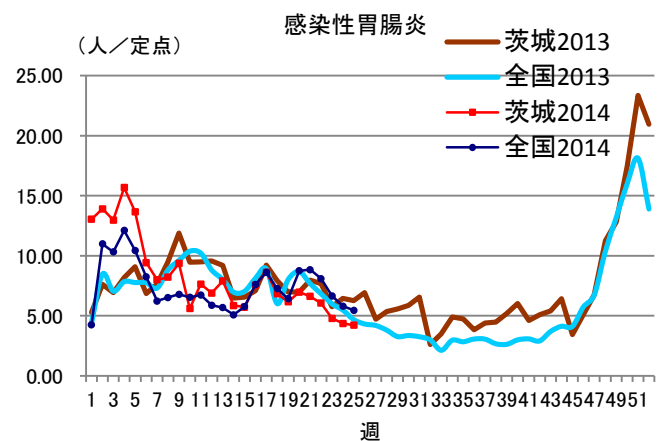
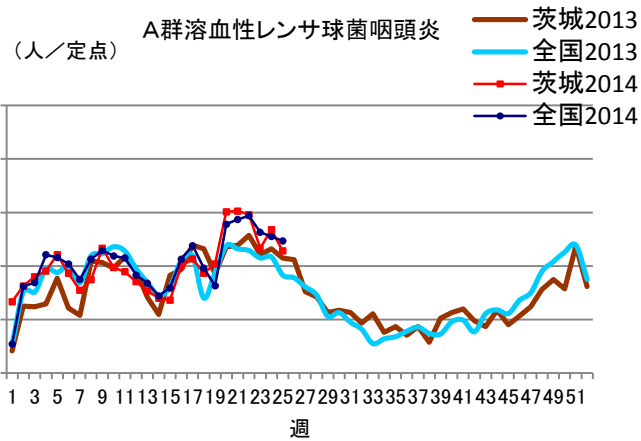
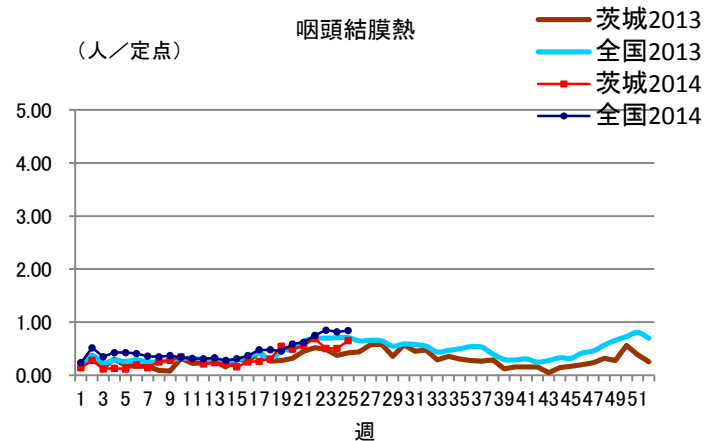
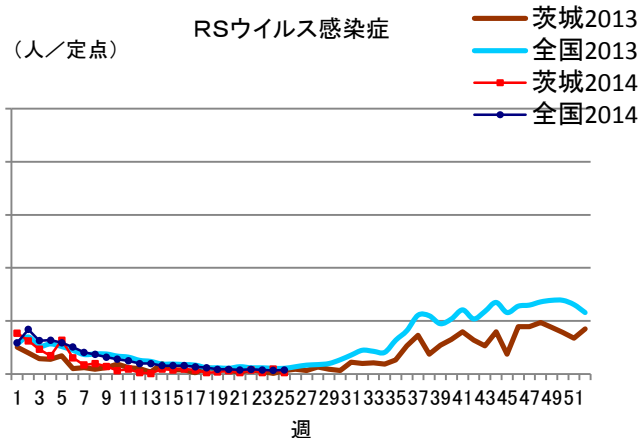
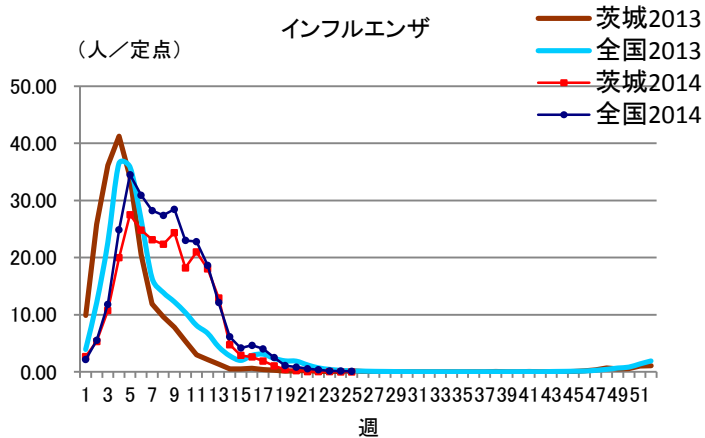
### 定点把握対象疾患報告数【保健所別】2014年第25週

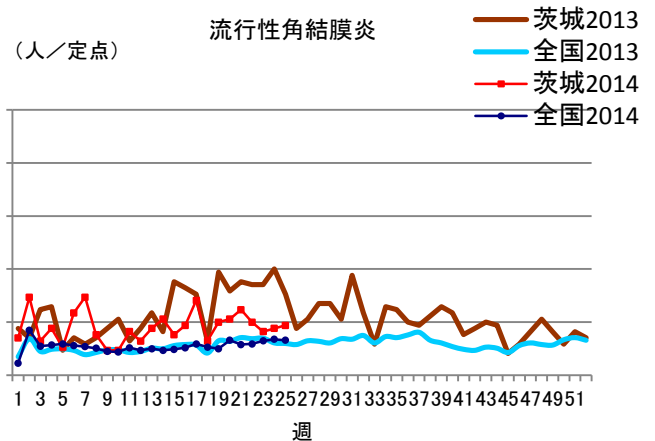
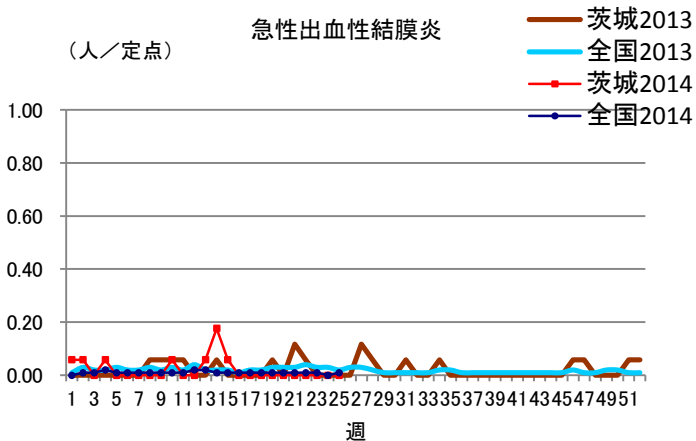
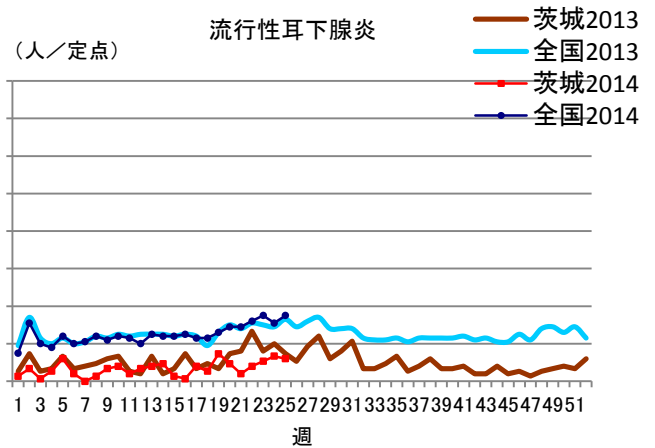
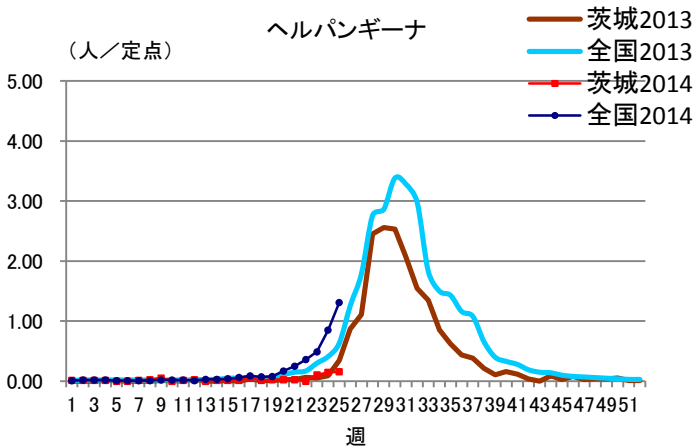
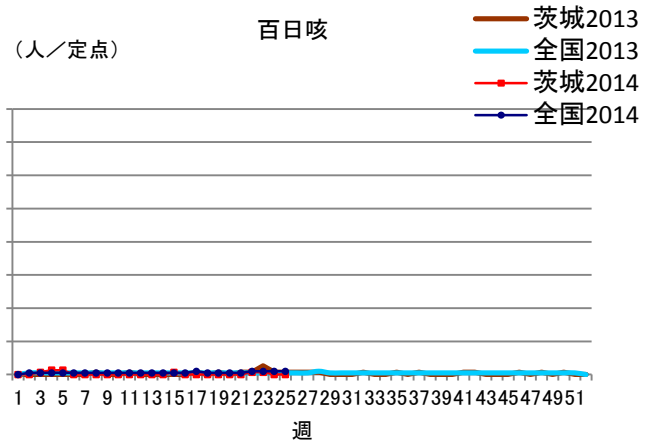
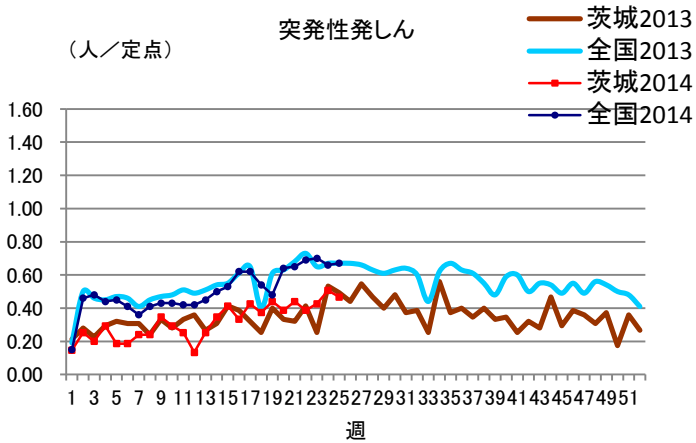
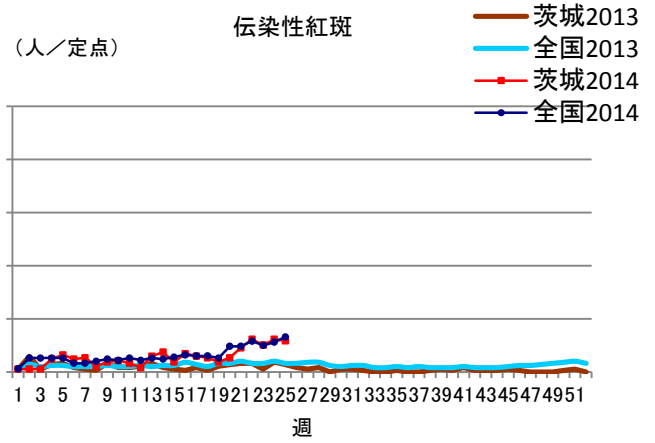
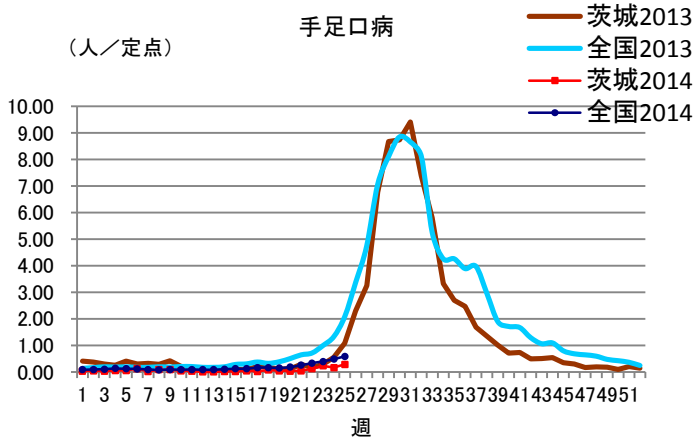
疾 病/保健所	水戸	ひたち なか	常陸 大宮	日立	鉾田	潮来	竜ヶ崎	土浦	つくば	筑西	常総	古河	計
インフルエンザ	0	0	0	0	0	0	0	0	0	0	0	0	0
RSウイルス	0	0	0	1	0	0	1	0	0	0	0	0	2
咽頭結膜熱	4	9	3	6	1	4	8	4	1	1	0	8	49
A群溶血性レン サ球菌咽頭炎	11	12	1	27	1	13	29	7	35	11	6	18	171
感染性胃腸炎	16	40	18	10	4	1	93	37	49	15	11	22	316
水痘	7	2	2	7	1	9	16	5	9	10	5	4	77
手足口病	0	3	0	2	1	2	2	1	1	5	3	1	21
伝染性紅斑	0	0	0	1	1	13	0	0	2	4	0	1	22
突発性発しん	7	1	1	0	1	5	5	0	7	3	3	2	35
百日咳	0	0	0	0	0	0	0	0	0	0	0	0	0
ヘルパンギーナ	1	1	2	0	0	1	2	2	3	0	0	0	12
流行性耳下腺炎	1	1	0	3	0	0	2	1	0	1	0	0	9
急性出血性結膜炎	0	0	0	0	0	0	0	0	0	0	0	0	0
流行性角結膜炎	2	6	1	0	0	1	3	1	2	0	0	0	16
細菌性髄膜炎 (真菌性を含む)	0	0	0	0	0	0	0	0	0	0	0	0	0
無菌性髄膜炎	0	0	0	0	0	0	0	0	0	0	0	0	0
マイコプラズマ肺炎	0	0	0	0	0	0	0	0	0	0	0	0	0
クラミジア肺炎 (オウム病は除く)	0	0	0	0	0	0	0	0	0	0	0	0	0
感染性胃腸炎 (ロタウイルス)	0	0	0	0	0	0	0	0	0	0	0	0	0

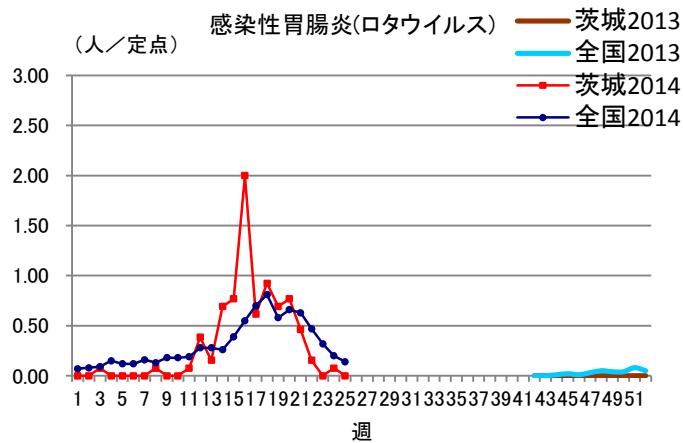
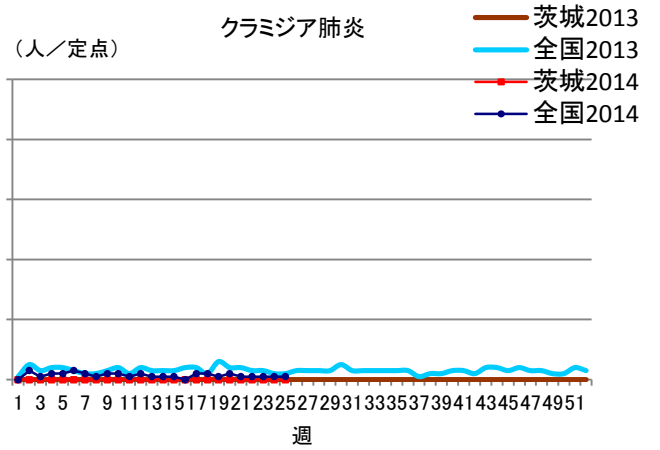
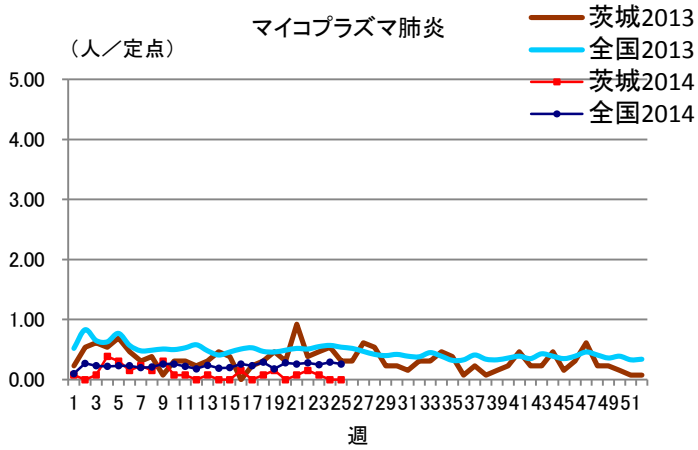
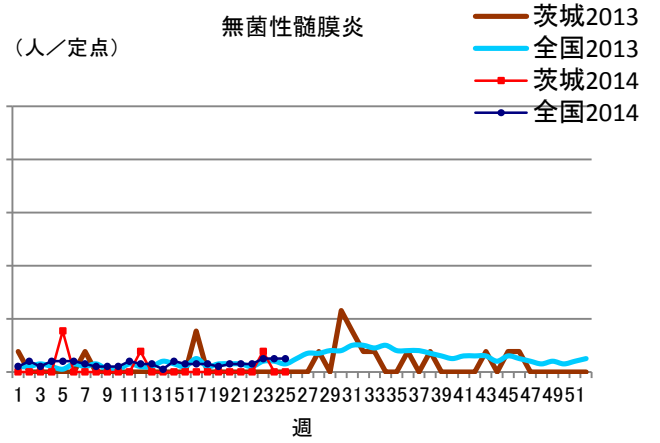
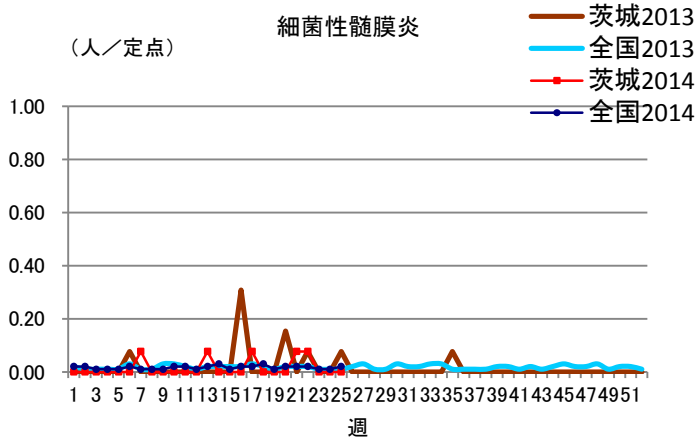
### 保健所管内別定点医療機関数

保健所名	定点種別				
	インフルエンザ	小児科	眼科	性感染症	基幹
水戸	17	11	3	4	2
ひたちなか	8	5	1	1	1
常陸大宮	8	5	1	1	0
日立	11	7	2	2	2
鉾田	5	3	0	1	1
潮来	8	5	1	1	1
龍ヶ崎	14	9	3	3	2
土浦	13	8	2	3	1
つくば	10	6	1	2	1
筑西	10	6	1	2	1
常総	8	5	1	1	0
古河	8	5	1	1	1
計	120	75	17	22	13

# 定点把握対象疾患報告数【週別発生状況】2014年第25週









## 茨城県感染症発生動向

### インフルエンザ

保健所	水戸	ひたちなか	常陸大宮	日立	鉾田	潮来	龍ヶ崎	土浦	つくば	筑西	常総	古河
インフルエンザ	0	0	0	0	0	0	0	0	0	0	0	0

年齢階級	～5ヶ月	～11ヶ月	1歳	2歳	3歳	4歳	5歳	6歳	7歳	8歳	9歳	～14歳
インフルエンザ	0	0	0	0	0	0	0	0	0	0	0	0

年齢階級	～19歳	～29歳	～39歳	～49歳	～59歳	～69歳	～79歳	80歳～	合計
インフルエンザ	0	0	0	0	0	0	0	0	0

小児科	～5ヶ月	～11ヶ月	1歳	2歳	3歳	4歳	5歳	6歳	7歳	8歳	9歳	～14歳
RSウイルス感染症	0	1	0	1	0	0	0	0	0	0	0	0
咽頭結膜熱	1	1	10	8	5	10	6	2	0	0	3	1
A群溶血性レンサ球菌咽頭炎	0	1	11	8	17	21	17	10	15	17	7	28
感染性胃腸炎	2	15	36	18	20	18	29	11	22	18	6	32
水痘	1	6	6	10	10	14	14	4	4	2	2	3
手足口病	0	1	4	5	6	1	1	2	0	0	0	1
伝染性紅斑	0	0	4	2	1	1	2	4	4	1	1	2
突発性発しん	0	11	24	0	0	0	0	0	0	0	0	0
百日咳	0	0	0	0	0	0	0	0	0	0	0	0
ヘルパンギーナ	0	1	5	2	0	2	0	0	0	2	0	0
流行性耳下腺炎	0	0	1	0	0	0	3	2	0	0	2	1

小児科	～19歳	～29歳	～39歳	～49歳	～59歳	～69歳	～79歳	80歳～	合計
RSウイルス感染症	0	0	0	0	0	0	0	0	2
咽頭結膜熱	1	1	0	0	0	0	0	0	49
A群溶血性レンサ球菌咽頭炎	2	17	0	0	0	0	0	0	171
感染性胃腸炎	16	73	0	0	0	0	0	0	316
水痘	0	1	0	0	0	0	0	0	77
手足口病	0	0	0	0	0	0	0	0	21
伝染性紅斑	0	0	0	0	0	0	0	0	22
突発性発しん	0	0	0	0	0	0	0	0	35
百日咳	0	0	0	0	0	0	0	0	0
ヘルパンギーナ	0	0	0	0	0	0	0	0	12
流行性耳下腺炎	0	0	0	0	0	0	0	0	9

眼科	～5ヶ月	～11ヶ月	1歳	2歳	3歳	4歳	5歳	6歳	7歳	8歳	9歳	～14歳
急性出血性結膜炎	0	0	0	0	0	0	0	0	0	0	0	0
流行性角結膜炎	0	0	0	0	2	0	0	0	0	0	0	0

眼科	～19歳	～29歳	～39歳	～49歳	～59歳	～69歳	～79歳	80歳～	合計
急性出血性結膜炎	0	0	0	0	0	0	0	0	0
流行性角結膜炎	1	1	3	3	3	2	1	0	16