

# 茨城県感染症流行情報

2014年第28週  
(07月07日～07月13日)

- ・ この情報は、速報性を重視しておりますので、今後、数値に若干の変更が生じる場合があります。
- ・ 全国の感染症発生動向情報につきましては、国立感染症研究所 感染症疫学センターのホームページ (<http://www.nih.go.jp/niid/ja/from-idsc.html>) をご覧下さい。

平成26年(2014)年07月17日発行

<編集・発行>  
茨城県感染症情報センター  
(茨城県衛生研究所)  
電話 : 029-241-6652  
FAX : 029-243-9550

全数把握対象疾患 報告数 2014年第28週

| 分類         | 対象疾患             | 茨城県(診断日) |     |     |     |     |     | 全国(診断日) |       |     |
|------------|------------------|----------|-----|-----|-----|-----|-----|---------|-------|-----|
|            |                  | 24週      | 25週 | 26週 | 27週 | 28週 | 年累計 | 28週     | 年累計   |     |
| 1類         | エボラ出血熱           |          |     |     |     |     |     |         |       |     |
|            | クリミア・コンゴ出血熱      |          |     |     |     |     |     |         |       |     |
|            | 痘そう              |          |     |     |     |     |     |         |       |     |
|            | 南米出血熱            |          |     |     |     |     |     |         |       |     |
|            | ペスト              |          |     |     |     |     |     |         |       |     |
|            | マールブルグ病          |          |     |     |     |     |     |         |       |     |
|            | ラッサ熱             |          |     |     |     |     |     |         |       |     |
| 2類         | 急性灰白髄炎           |          |     |     |     |     |     |         |       |     |
|            | 結核               | 7        | 2   | 10  | 9   | 5   | 250 | 415     | 13269 |     |
|            | ジフテリア            |          |     |     |     |     |     |         |       |     |
|            | 重症急性呼吸器症候群       |          |     |     |     |     |     |         |       |     |
|            | 鳥インフルエンザ(H5N1)   |          |     |     |     |     |     |         |       |     |
| 3類         | コレラ              |          |     |     |     |     |     |         | 2     |     |
|            | 細菌性赤痢            |          |     |     |     |     |     | 3       | 54    |     |
|            | 腸管出血性大腸菌感染症      |          | 2   | 3   | 1   | 6   | 21  | 154     | 1198  |     |
|            | 腸チフス             |          |     |     |     |     |     | 1       | 22    |     |
|            | パラチフス            |          |     |     |     |     |     |         | 8     |     |
| 4類         | E型肝炎             |          |     |     | 1   |     | 3   | 1       | 76    |     |
|            | ウエストナイル熱         |          |     |     |     |     |     |         |       |     |
|            | A型肝炎             |          | 1   |     |     |     | 1   | 1       | 372   |     |
|            | エキノコックス症         |          |     |     |     |     |     |         | 6     |     |
|            | 黄熱               |          |     |     |     |     |     |         |       |     |
|            | オウム病             |          |     |     |     |     |     |         | 6     |     |
|            | オムスク出血熱          |          |     |     |     |     |     |         |       |     |
|            | 回帰熱              |          |     |     |     |     |     |         | 1     |     |
|            | キャサヌル森林病         |          |     |     |     |     |     |         |       |     |
|            | Q熱               |          |     |     |     |     |     |         | 1     |     |
|            | 狂犬病              |          |     |     |     |     |     |         |       |     |
|            | コクシジオイデス症        |          |     |     |     |     |     |         | 1     |     |
|            | サル痘              |          |     |     |     |     |     |         |       |     |
|            | 重症熱性血小板減少症候群     |          |     |     |     |     |     | 5       | 32    |     |
|            | 腎症候性出血熱          |          |     |     |     |     |     |         |       |     |
|            | 西部ウマ脳炎           |          |     |     |     |     |     |         |       |     |
|            | ダニ媒介脳炎           |          |     |     |     |     |     |         |       |     |
|            | 炭疽               |          |     |     |     |     |     |         |       |     |
|            | チクングニア熱          |          |     |     |     |     |     |         | 6     |     |
|            | つつが虫病            |          |     |     |     |     |     | 5       | 105   |     |
|            | デング熱             |          |     |     |     |     | 1   |         | 86    |     |
|            | 東部ウマ脳炎           |          |     |     |     |     |     |         |       |     |
|            | 鳥インフルエンザ(H5N1除く) |          |     |     |     |     |     |         |       |     |
|            | ニパウイルス感染症        |          |     |     |     |     |     |         |       |     |
|            | 日本紅斑熱            |          |     |     |     |     |     | 3       | 68    |     |
|            | 日本脳炎             |          |     |     |     |     |     |         |       |     |
|            | ハンタウイルス肺症候群      |          |     |     |     |     |     |         |       |     |
|            | Bウイルス病           |          |     |     |     |     |     |         |       |     |
|            | 鼻疽               |          |     |     |     |     |     |         |       |     |
|            | ブルセラ症            |          |     |     |     |     |     |         | 6     |     |
|            | ベネズエラウマ脳炎        |          |     |     |     |     |     |         |       |     |
|            | ヘンドラウイルス感染症      |          |     |     |     |     |     |         |       |     |
|            | 発しんチフス           |          |     |     |     |     |     |         |       |     |
|            | ポツリヌス症           |          |     |     |     |     |     |         | 1     |     |
|            | マラリア             |          |     |     |     |     |     | 1       | 2     | 31  |
|            | 野兔病              |          |     |     |     |     |     |         |       |     |
| ライム病       |                  |          |     |     |     |     |     | 2       |       |     |
| リッサウイルス感染症 |                  |          |     |     |     |     |     |         |       |     |
| リフトバレー熱    |                  |          |     |     |     |     |     |         |       |     |
| 類鼻疽        |                  |          |     |     |     |     |     |         |       |     |
| レジオネラ症     |                  | 2        |     |     |     |     | 3   | 12      | 25    | 571 |
| レプトスピラ症    |                  |          |     |     |     |     |     |         | 7     |     |
| ロッキー山紅斑熱   |                  |          |     |     |     |     |     |         |       |     |

## 全数把握対象疾患 報告数 2014年第28週

| 分類         | 対象疾患                | 茨城県(診断日) |     |     |     |     |     | 全国(診断日) |      |
|------------|---------------------|----------|-----|-----|-----|-----|-----|---------|------|
|            |                     | 24週      | 25週 | 26週 | 27週 | 28週 | 年累計 | 28週     | 年累計  |
| 5類<br>(全数) | アメーバ赤痢              |          |     |     |     |     | 8   | 22      | 587  |
|            | ウイルス性肝炎(E型・A型肝炎を除く) |          |     |     |     |     | 1   | 1       | 139  |
|            | 急性脳炎                |          |     | 1   | 1   |     | 20  | 3       | 264  |
|            | クリプトスポリジウム症         |          |     |     |     |     |     |         | 79   |
|            | クロイツフェルト・ヤコブ病       |          |     |     |     |     | 2   | 2       | 88   |
|            | 劇症型溶血性レンサ球菌感染症      |          |     |     |     |     | 1   | 2       | 141  |
|            | 後天性免疫不全症候群          |          |     |     | 1   |     | 11  | 22      | 800  |
|            | ジアルジア症              |          |     |     |     |     |     | 2       | 35   |
|            | 侵襲性インフルエンザ菌感染症      |          |     |     |     |     | 3   | 6       | 115  |
|            | 侵襲性髄膜炎菌感染症          |          |     |     |     |     | 1   | 1       | 21   |
|            | 侵襲性肺炎球菌感染症          |          |     |     |     |     | 21  | 15      | 1125 |
|            | 先天性風しん症候群           |          |     |     |     |     |     |         | 8    |
|            | 梅毒                  |          | 3   |     | 1   |     | 13  | 24      | 814  |
|            | 破傷風                 |          |     |     |     |     | 2   | 5       | 64   |
|            | バンコマイシン耐性黄色ブドウ球菌感染症 |          |     |     |     |     |     |         |      |
|            | バンコマイシン耐性腸球菌感染症     |          |     |     |     |     |     | 1       | 31   |
|            | 風しん                 |          |     |     |     |     | 3   | 6       | 241  |
| 麻しん        |                     |          |     |     |     | 3   | 5   | 410     |      |
| 髄膜炎菌性髄膜炎   |                     |          |     |     |     |     |     |         |      |
| 指定感染症      | 鳥インフルエンザ(H7N9)      |          |     |     |     |     |     |         |      |

### <28週の保健所別報告数>

|      | 疾患名   | 結核 | 腸管出血性大腸菌感染症 | レジオネラ症 | 劇症型溶血性レンサ球菌感染症 |
|------|-------|----|-------------|--------|----------------|
| 保健所名 | 水戸    |    |             | 1      |                |
|      | ひたちなか |    | 1           |        | 1              |
|      | 常陸大宮  |    | 1           |        |                |
|      | 日立    |    |             |        |                |
|      | 鉾田    | 1  |             |        |                |
|      | 潮来    |    |             |        |                |
|      | 龍ヶ崎   | 2  |             |        |                |
|      | 土浦    | 2  | 1           | 1      |                |
|      | つくば   |    | 2           |        |                |
|      | 筑西    |    |             | 1      |                |
|      | 常総    |    | 1           |        |                |
|      | 古河    |    |             |        |                |
| 合計   |       | 5  | 6           | 3      | 1              |

### 【留意情報】

・今週も腸管出血性大腸菌感染症の報告が全国で154例報告されており、報告の多い都府県は東京都(20)・埼玉県(16)・千葉県(9)・神奈川県(8)・愛知県(7)・熊本県(7)・長野県(6)・大阪府(6)・茨城県(6)で関東地域に多く見られるため、今後も注意が必要です。

## 週報告 定点把握対象疾患 報告数 2014年第28週

| 定点種別    | 対象疾患             | 茨城県 |     |     |     |     |      | 全国(速報) |      |
|---------|------------------|-----|-----|-----|-----|-----|------|--------|------|
|         |                  | 24週 | 25週 | 26週 | 27週 | 28週 |      | 28週    |      |
|         |                  | 報告数 | 報告数 | 報告数 | 報告数 | 報告数 | 定点当  | 報告数    | 定点当  |
| インフルエンザ | インフルエンザ          | 0   | 0   | 1   | 3   | 0   | 0.00 | 216    | 0.04 |
| 小児科     | RSウイルス感染症        | 7   | 2   | 1   | 0   | 3   | 0.04 | 282    | 0.09 |
|         | 咽頭結膜熱            | 38  | 49  | 39  | 32  | 32  | 0.43 | 2409   | 0.76 |
|         | A群溶血性レンサ球菌咽頭炎    | 201 | 171 | 183 | 159 | 132 | 1.76 | 6268   | 1.99 |
|         | 感染性胃腸炎           | 327 | 316 | 341 | 329 | 266 | 3.55 | 13496  | 4.28 |
|         | 水痘               | 60  | 77  | 52  | 62  | 38  | 0.51 | 2631   | 0.83 |
|         | 手足口病             | 12  | 21  | 23  | 21  | 29  | 0.39 | 3026   | 0.96 |
|         | 伝染性紅斑            | 23  | 22  | 12  | 19  | 19  | 0.25 | 1154   | 0.37 |
|         | 突発性発しん           | 38  | 35  | 26  | 33  | 24  | 0.32 | 2007   | 0.64 |
|         | 百日咳              | 0   | 0   | 0   | 1   | 1   | 0.01 | 65     | 0.02 |
|         | ヘルパンギーナ          | 11  | 12  | 27  | 48  | 86  | 1.15 | 11758  | 3.73 |
|         | 流行性耳下腺炎          | 10  | 9   | 9   | 14  | 9   | 0.12 | 1183   | 0.38 |
| 眼科      | 急性出血性結膜炎         | 0   | 0   | 0   | 1   | 1   | 0.06 | 4      | 0.01 |
|         | 流行性角結膜炎          | 15  | 16  | 9   | 18  | 8   | 0.47 | 488    | 0.71 |
| 基幹      | 細菌性髄膜炎           | 0   | 0   | 0   | 0   | 0   | 0.00 | 6      | 0.01 |
|         | 無菌性髄膜炎           | 0   | 0   | 0   | 1   | 0   | 0.00 | 28     | 0.06 |
|         | マイコプラズマ肺炎        | 0   | 0   | 0   | 0   | 0   | 0.00 | 125    | 0.26 |
|         | クラミジア肺炎(オウム病を除く) | 0   | 0   | 0   | 0   | 0   | 0.00 | 6      | 0.01 |
|         | 感染性胃腸炎(ロタウイルス)   | 1   | 0   | 0   | 0   | 0   | 0.00 | 30     | 0.06 |

### 県内の定点医療機関数

|      |           |     |
|------|-----------|-----|
| 定点種別 | インフルエンザ   | 120 |
|      | 小児科       | 75  |
|      | 眼科        | 17  |
|      | 性感染症(月報告) | 22  |
|      | 基幹        | 13  |

### <定点把握対象疾患のコメント>

・ヘルパンギーナの報告が今週も増加傾向にあり、1定点当たり全国では先週2.54から3.73となり昨年同期を上回っています。本県でも先週0.64から1.15と上昇しているため、今後も注意が必要です。

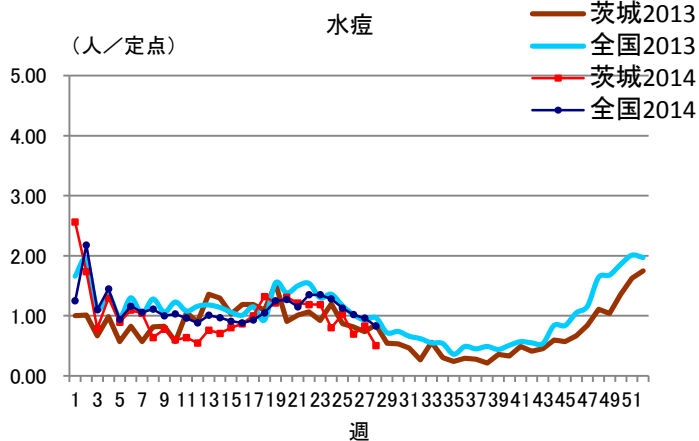
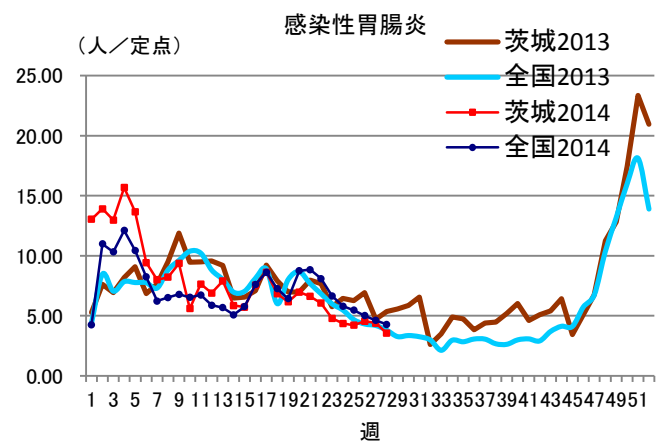
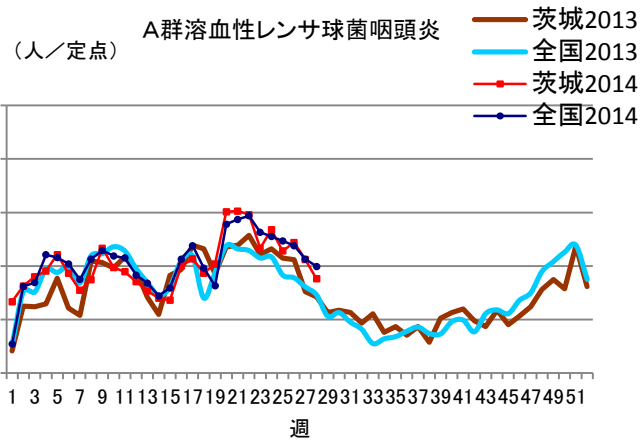
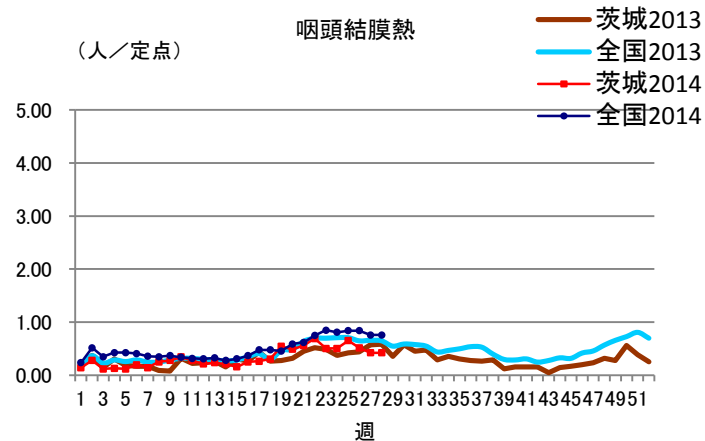
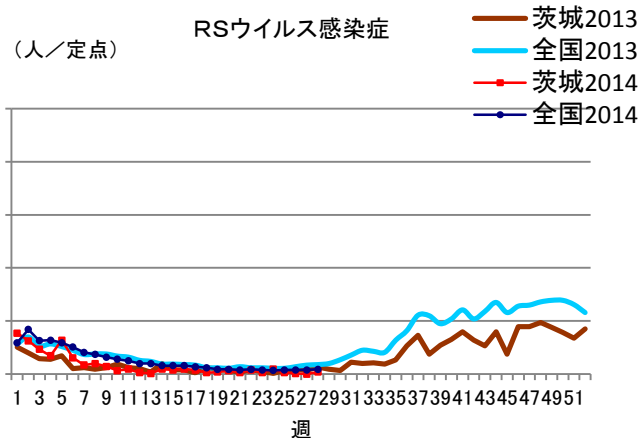
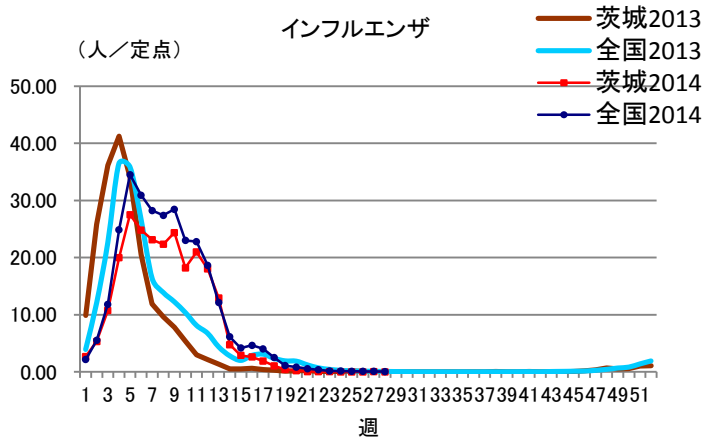
### 定点把握対象疾患報告数【保健所別】2014年第28週

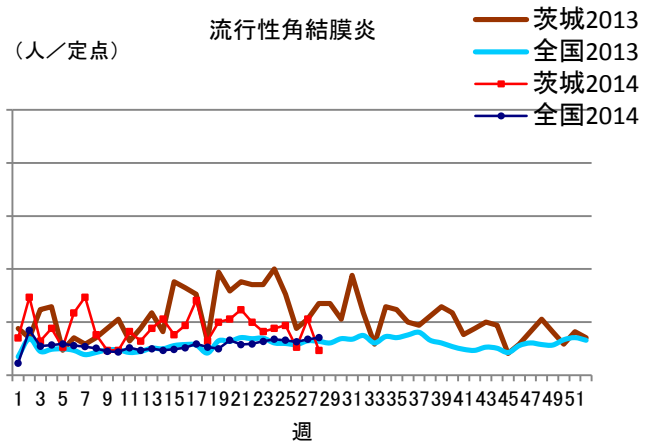
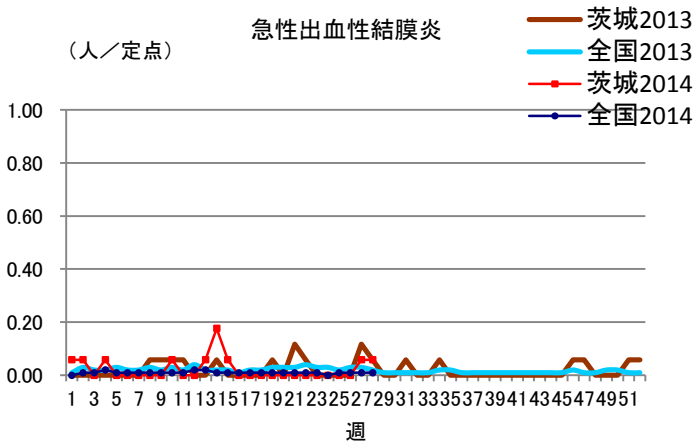
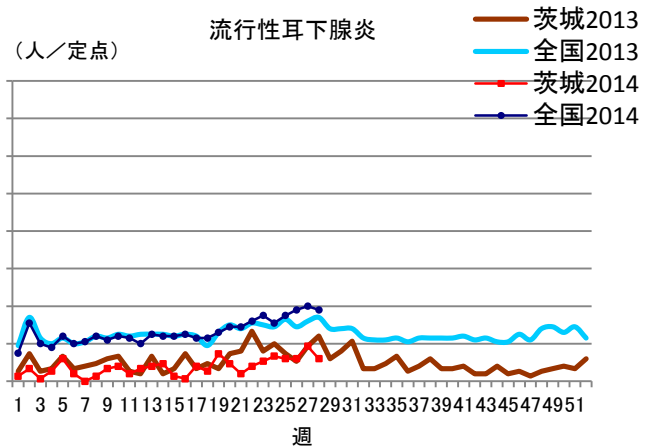
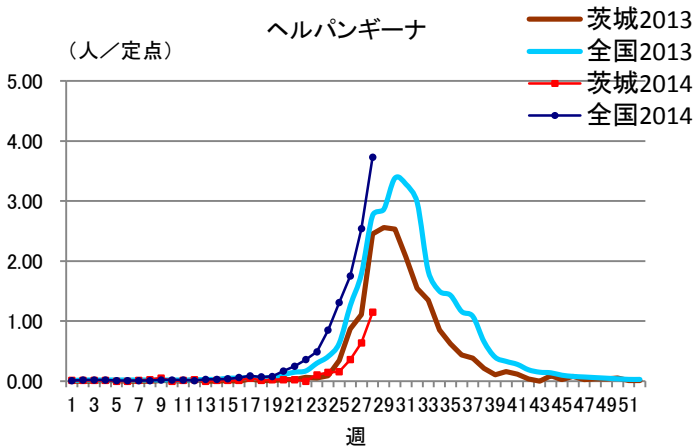
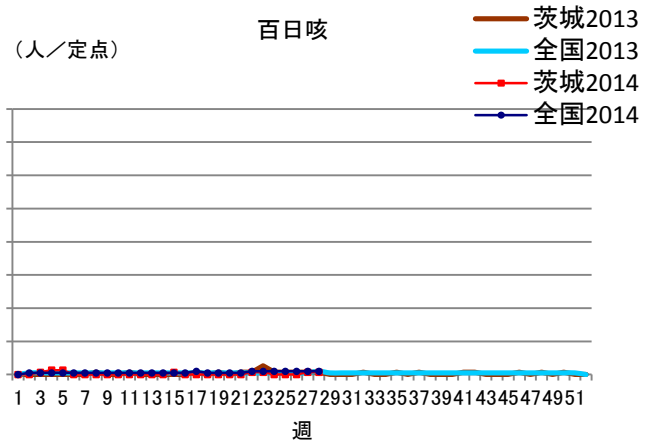
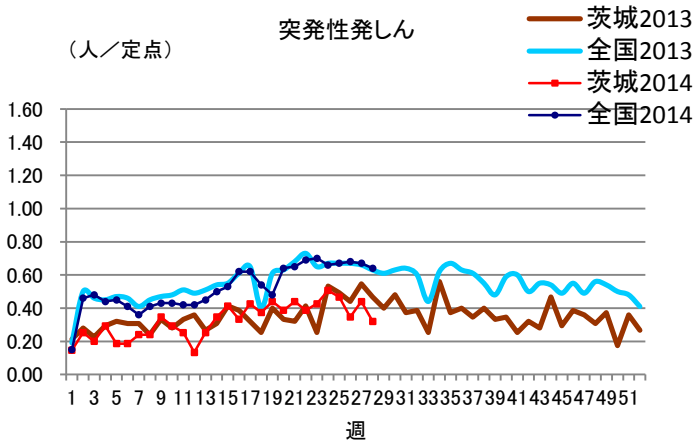
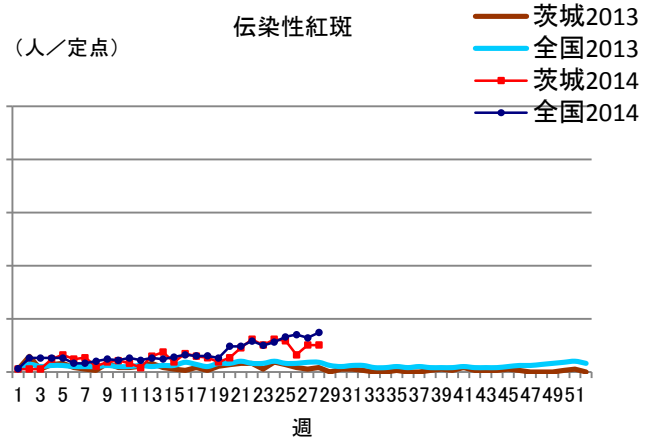
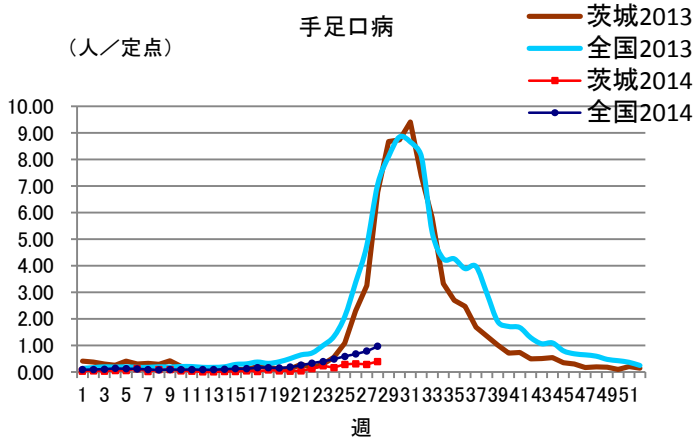
| 疾 病/保健所              | 水戸 | ひたち<br>なか | 常陸<br>大宮 | 日立 | 鉾田 | 潮来 | 竜ヶ崎 | 土浦 | つくば | 筑西 | 常総 | 古河 | 計   |
|----------------------|----|-----------|----------|----|----|----|-----|----|-----|----|----|----|-----|
| インフルエンザ              | 0  | 0         | 0        | 0  | 0  | 0  | 0   | 0  | 0   | 0  | 0  | 0  | 0   |
| RSウイルス               | 1  | 0         | 0        | 0  | 0  | 0  | 2   | 0  | 0   | 0  | 0  | 0  | 3   |
| 咽頭結膜熱                | 6  | 2         | 1        | 2  | 1  | 1  | 7   | 4  | 3   | 1  | 0  | 4  | 32  |
| A群溶血性レン<br>サ球菌咽頭炎    | 18 | 12        | 3        | 10 | 0  | 16 | 18  | 6  | 31  | 6  | 5  | 7  | 132 |
| 感染性胃腸炎               | 14 | 30        | 19       | 6  | 5  | 6  | 78  | 22 | 33  | 20 | 22 | 11 | 266 |
| 水痘                   | 1  | 1         | 2        | 3  | 0  | 3  | 8   | 4  | 5   | 8  | 1  | 2  | 38  |
| 手足口病                 | 3  | 2         | 0        | 2  | 2  | 1  | 7   | 0  | 1   | 2  | 2  | 7  | 29  |
| 伝染性紅斑                | 4  | 0         | 0        | 0  | 0  | 9  | 0   | 0  | 2   | 2  | 2  | 0  | 19  |
| 突発性発しん               | 3  | 3         | 0        | 3  | 1  | 1  | 3   | 0  | 7   | 0  | 2  | 1  | 24  |
| 百日咳                  | 1  | 0         | 0        | 0  | 0  | 0  | 0   | 0  | 0   | 0  | 0  | 0  | 1   |
| ヘルパンギーナ              | 4  | 3         | 2        | 1  | 3  | 11 | 16  | 2  | 13  | 15 | 3  | 13 | 86  |
| 流行性耳下腺炎              | 0  | 2         | 0        | 2  | 0  | 1  | 1   | 0  | 1   | 0  | 0  | 2  | 9   |
| 急性出血性結膜炎             | 1  | 0         | 0        | 0  | 0  | 0  | 0   | 0  | 0   | 0  | 0  | 0  | 1   |
| 流行性角結膜炎              | 3  | 1         | 0        | 0  | 0  | 0  | 3   | 1  | 0   | 0  | 0  | 0  | 8   |
| 細菌性髄膜炎<br>(真菌性を含む)   | 0  | 0         | 0        | 0  | 0  | 0  | 0   | 0  | 0   | 0  | 0  | 0  | 0   |
| 無菌性髄膜炎               | 0  | 0         | 0        | 0  | 0  | 0  | 0   | 0  | 0   | 0  | 0  | 0  | 0   |
| マイコプラズマ肺炎            | 0  | 0         | 0        | 0  | 0  | 0  | 0   | 0  | 0   | 0  | 0  | 0  | 0   |
| クラミジア肺炎<br>(オウム病は除く) | 0  | 0         | 0        | 0  | 0  | 0  | 0   | 0  | 0   | 0  | 0  | 0  | 0   |
| 感染性胃腸炎<br>(ロタウイルス)   | 0  | 0         | 0        | 0  | 0  | 0  | 0   | 0  | 0   | 0  | 0  | 0  | 0   |

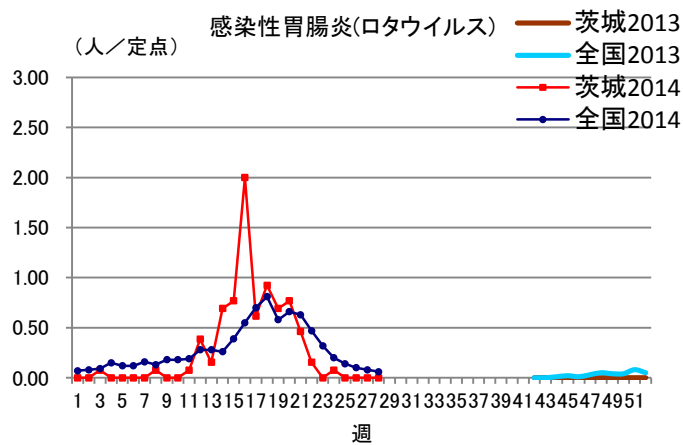
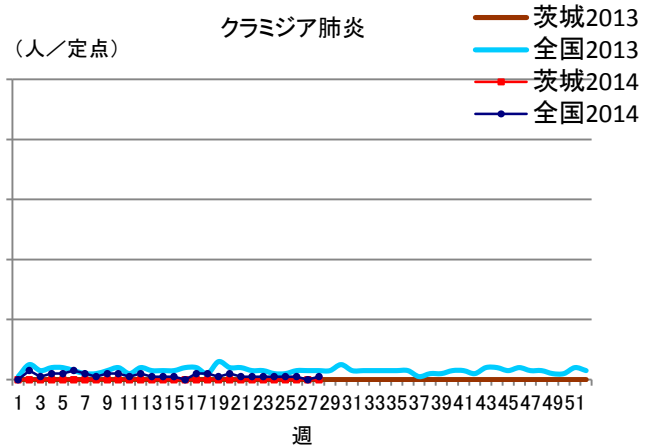
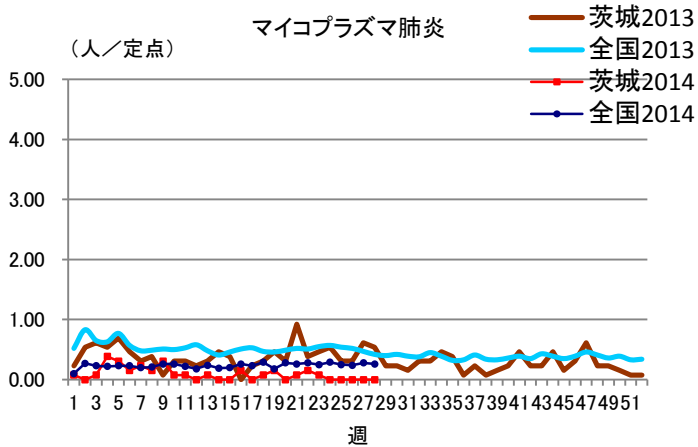
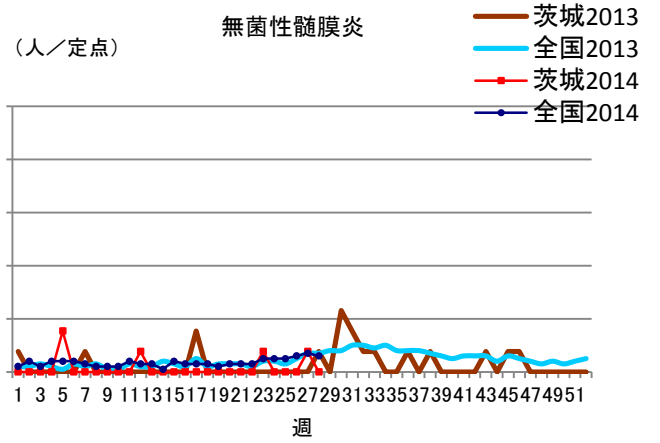
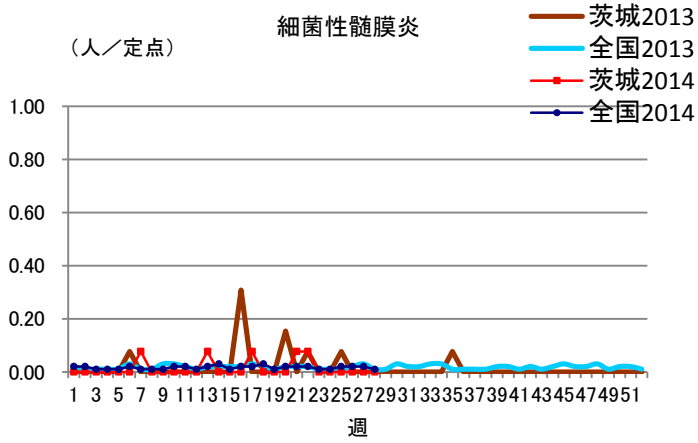
### 保健所管内別定点医療機関数

| 保健所名  | 定点種別    |     |    |      |    |
|-------|---------|-----|----|------|----|
|       | インフルエンザ | 小児科 | 眼科 | 性感染症 | 基幹 |
| 水戸    | 17      | 11  | 3  | 4    | 2  |
| ひたちなか | 8       | 5   | 1  | 1    | 1  |
| 常陸大宮  | 8       | 5   | 1  | 1    | 0  |
| 日立    | 11      | 7   | 2  | 2    | 2  |
| 鉾田    | 5       | 3   | 0  | 1    | 1  |
| 潮来    | 8       | 5   | 1  | 1    | 1  |
| 龍ヶ崎   | 14      | 9   | 3  | 3    | 2  |
| 土浦    | 13      | 8   | 2  | 3    | 1  |
| つくば   | 10      | 6   | 1  | 2    | 1  |
| 筑西    | 10      | 6   | 1  | 2    | 1  |
| 常総    | 8       | 5   | 1  | 1    | 0  |
| 古河    | 8       | 5   | 1  | 1    | 1  |
| 計     | 120     | 75  | 17 | 22   | 13 |

# 定点把握対象疾患報告数【週別発生状況】2014年第28週









## 茨城県感染症発生動向

### インフルエンザ

| 保健所     | 水戸 | ひたちなか | 常陸大宮 | 日立 | 鉾田 | 潮来 | 龍ヶ崎 | 土浦 | つくば | 筑西 | 常総 | 古河 |
|---------|----|-------|------|----|----|----|-----|----|-----|----|----|----|
| インフルエンザ | 0  | 0     | 0    | 0  | 0  | 0  | 0   | 0  | 0   | 0  | 0  | 0  |

| 年齢階級    | ～5ヶ月 | ～11ヶ月 | 1歳 | 2歳 | 3歳 | 4歳 | 5歳 | 6歳 | 7歳 | 8歳 | 9歳 | ～14歳 |
|---------|------|-------|----|----|----|----|----|----|----|----|----|------|
| インフルエンザ | 0    | 0     | 0  | 0  | 0  | 0  | 0  | 0  | 0  | 0  | 0  | 0    |

| 年齢階級    | ～19歳 | ～29歳 | ～39歳 | ～49歳 | ～59歳 | ～69歳 | ～79歳 | 80歳～ | 合計 |
|---------|------|------|------|------|------|------|------|------|----|
| インフルエンザ | 0    | 0    | 0    | 0    | 0    | 0    | 0    | 0    | 0  |

| 小児科           | ～5ヶ月 | ～11ヶ月 | 1歳 | 2歳 | 3歳 | 4歳 | 5歳 | 6歳 | 7歳 | 8歳 | 9歳 | ～14歳 |
|---------------|------|-------|----|----|----|----|----|----|----|----|----|------|
| RSウイルス感染症     | 1    | 1     | 1  | 0  | 0  | 0  | 0  | 0  | 0  | 0  | 0  | 0    |
| 咽頭結膜熱         | 1    | 0     | 8  | 5  | 3  | 2  | 3  | 3  | 1  | 2  | 0  | 3    |
| A群溶血性レンサ球菌咽頭炎 | 0    | 3     | 6  | 11 | 11 | 13 | 17 | 12 | 10 | 10 | 9  | 17   |
| 感染性胃腸炎        | 0    | 10    | 28 | 27 | 24 | 13 | 18 | 19 | 7  | 6  | 9  | 43   |
| 水痘            | 0    | 3     | 5  | 6  | 6  | 5  | 3  | 3  | 3  | 1  | 1  | 2    |
| 手足口病          | 1    | 0     | 12 | 4  | 6  | 3  | 2  | 0  | 0  | 1  | 0  | 0    |
| 伝染性紅斑         | 0    | 0     | 0  | 2  | 1  | 3  | 0  | 5  | 6  | 1  | 1  | 0    |
| 突発性発しん        | 2    | 10    | 10 | 2  | 0  | 0  | 0  | 0  | 0  | 0  | 0  | 0    |
| 百日咳           | 0    | 0     | 0  | 0  | 0  | 0  | 0  | 0  | 0  | 0  | 0  | 0    |
| ヘルパンギーナ       | 1    | 2     | 28 | 26 | 8  | 13 | 2  | 3  | 2  | 0  | 1  | 0    |
| 流行性耳下腺炎       | 0    | 0     | 0  | 0  | 1  | 2  | 2  | 2  | 1  | 0  | 1  | 0    |

| 小児科           | ～19歳 | ～29歳 | ～39歳 | ～49歳 | ～59歳 | ～69歳 | ～79歳 | 80歳～ | 合計  |
|---------------|------|------|------|------|------|------|------|------|-----|
| RSウイルス感染症     | 0    | 0    | 0    | 0    | 0    | 0    | 0    | 0    | 3   |
| 咽頭結膜熱         | 0    | 1    | 0    | 0    | 0    | 0    | 0    | 0    | 32  |
| A群溶血性レンサ球菌咽頭炎 | 1    | 12   | 0    | 0    | 0    | 0    | 0    | 0    | 132 |
| 感染性胃腸炎        | 10   | 52   | 0    | 0    | 0    | 0    | 0    | 0    | 266 |
| 水痘            | 0    | 0    | 0    | 0    | 0    | 0    | 0    | 0    | 38  |
| 手足口病          | 0    | 0    | 0    | 0    | 0    | 0    | 0    | 0    | 29  |
| 伝染性紅斑         | 0    | 0    | 0    | 0    | 0    | 0    | 0    | 0    | 19  |
| 突発性発しん        | 0    | 0    | 0    | 0    | 0    | 0    | 0    | 0    | 24  |
| 百日咳           | 0    | 1    | 0    | 0    | 0    | 0    | 0    | 0    | 1   |
| ヘルパンギーナ       | 0    | 0    | 0    | 0    | 0    | 0    | 0    | 0    | 86  |
| 流行性耳下腺炎       | 0    | 0    | 0    | 0    | 0    | 0    | 0    | 0    | 9   |

| 眼科       | ～5ヶ月 | ～11ヶ月 | 1歳 | 2歳 | 3歳 | 4歳 | 5歳 | 6歳 | 7歳 | 8歳 | 9歳 | ～14歳 |
|----------|------|-------|----|----|----|----|----|----|----|----|----|------|
| 急性出血性結膜炎 | 0    | 0     | 0  | 0  | 0  | 0  | 0  | 0  | 0  | 0  | 0  | 0    |
| 流行性角結膜炎  | 0    | 0     | 0  | 2  | 0  | 0  | 0  | 0  | 0  | 0  | 0  | 0    |

| 眼科       | ～19歳 | ～29歳 | ～39歳 | ～49歳 | ～59歳 | ～69歳 | ～79歳 | 80歳～ | 合計 |
|----------|------|------|------|------|------|------|------|------|----|
| 急性出血性結膜炎 | 0    | 0    | 0    | 0    | 0    | 1    | 0    | 0    | 1  |
| 流行性角結膜炎  | 0    | 0    | 2    | 1    | 1    | 1    | 1    | 0    | 8  |