

茨城県感染症流行情報

2014年第52週
(12月22日～12月28日)

- ・ この情報は、速報性を重視しておりますので、今後、数値に若干の変更が生じる場合があります。
- ・ 全国の感染症発生動向情報につきましては、国立感染症研究所感染症情報センターのホームページ
(<http://idsc.nih.go.jp/index-j.html>) をご覧下さい。

平成27年(2015)年01月07日発行

今週の動向

- ・インフルエンザの集団発生施設が増加しています。
- ・定点把握対象疾患のインフルエンザは全国・本県ともに先週に比べてさらに増加して、県域で注意報レベル値10を超えています。竜ヶ崎保健所管内は警報レベル値30を超えているため、今後も注意が必要です。
- ・感染性胃腸炎は本県は増加傾向で、つくば保健所・竜ヶ崎保健所管内が警報レベル値20を超えているため、今後も注意が必要です。
- ・RSウイルス感染症とA群溶血性レンサ球菌咽頭炎は全国・本県ともに先週に比べて減少しましたが、A群溶血性レンサ球菌咽頭炎が、つくば保健所管内で警報レベル値8を超えているため、今後も注意が必要です。

<編集・発行>

茨城県感染症情報センター
(茨城県衛生研究所)

電話 : 029-241-6652

FAX : 029-243-9550

全数把握対象疾患 報告数 2014年第52週

| 分類 | 対象疾患 | 茨城県(診断日) | | | | | | 全国(診断日) | | |
|------------|------------------|----------|-----|-----|-----|-----|-----|---------|-------|-----|
| | | 48週 | 49週 | 50週 | 51週 | 52週 | 年累計 | 52週 | 年累計 | |
| 1類 | エボラ出血熱 | | | | | | | | | |
| | クリミア・コンゴ出血熱 | | | | | | | | | |
| | 痘そう | | | | | | | | | |
| | 南米出血熱 | | | | | | | | | |
| | ペスト | | | | | | | | | |
| | マールブルグ病 | | | | | | | | | |
| | ラッサ熱 | | | | | | | | | |
| 2類 | 急性灰白髄炎 | | | | | | | | | |
| | 結核 | 4 | 9 | 8 | 15 | 8 | 541 | 340 | 25788 | |
| | ジフテリア | | | | | | | | | |
| | 重症急性呼吸器症候群 | | | | | | | | | |
| | 鳥インフルエンザ(H5N1) | | | | | | | | | |
| 3類 | コレラ | | | | | | | | 5 | |
| | 細菌性赤痢 | | | | | | | 4 | 158 | |
| | 腸管出血性大腸菌感染症 | 1 | 1 | 1 | | | 48 | 16 | 4131 | |
| | 腸チフス | | | | | | | | 53 | |
| | パラチフス | | | | | | | | 16 | |
| 4類 | E型肝炎 | | | | | | 4 | 7 | 152 | |
| | ウエストナイル熱 | | | | | | | | | |
| | A型肝炎 | | | | | | 2 | 3 | 432 | |
| | エキノコックス症 | | | | | | | | 18 | |
| | 黄熱 | | | | | | | | | |
| | オウム病 | | | | | | | | 8 | |
| | オムスク出血熱 | | | | | | | | | |
| | 回帰熱 | | | | | | | | 1 | |
| | キャサヌル森林病 | | | | | | | | | |
| | Q熱 | | | | | | | | 1 | |
| | 狂犬病 | | | | | | | | | |
| | コクシジオイデス症 | | | | | | | | 1 | |
| | サル痘 | | | | | | | | | |
| | 重症熱性血小板減少症候群 | | | | | | | | 1 | 61 |
| | 腎症候性出血熱 | | | | | | | | | |
| | 西部ウマ脳炎 | | | | | | | | | |
| | ダニ媒介脳炎 | | | | | | | | | |
| | 炭疽 | | | | | | | | | |
| | チクングニア熱 | | | | | | | | 2 | 16 |
| | つつが虫病 | 1 | | | | 1 | | 3 | 14 | 318 |
| | デング熱 | | | | | | | 4 | 4 | 340 |
| | 東部ウマ脳炎 | | | | | | | | | |
| | 鳥インフルエンザ(H5N1除く) | | | | | | | | | |
| | ニパウイルス感染症 | | | | | | | | | |
| | 日本紅斑熱 | | | | | | | | 3 | 240 |
| | 日本脳炎 | | | | | | | | | 2 |
| | ハンタウイルス肺症候群 | | | | | | | | | |
| | Bウイルス病 | | | | | | | | | |
| | 鼻疽 | | | | | | | | | |
| | ブルセラ症 | | | | | | | 1 | | 10 |
| | ベネズエラウマ脳炎 | | | | | | | | | |
| | ヘンドラウイルス感染症 | | | | | | | | | |
| | 発しんチフス | | | | | | | | | |
| | ポツリヌス症 | | | | | | | | | 1 |
| | マラリア | | | | | | | 2 | | 60 |
| | 野兔病 | | | | | | | | | 1 |
| ライム病 | | | | | | | | | 17 | |
| リッサウイルス感染症 | | | | | | | | | | |
| リフトバレー熱 | | | | | | | | | | |
| 類鼻疽 | | | | | | | | | | |
| レジオネラ症 | 3 | | 1 | | | 1 | 34 | 28 | 1238 | |
| レプトスピラ症 | | | | | | | 1 | 1 | 48 | |
| ロッキー山紅斑熱 | | | | | | | | | | |

全数把握対象疾患 報告数 2014年第52週

| 分類 | 対象疾患 | 茨城県(診断日) | | | | | 全国(診断日) | | |
|-----------------|-------------------------|----------|-----|-----|-----|-----|---------|-----|------|
| | | 48週 | 49週 | 50週 | 51週 | 52週 | 年累計 | 52週 | 年累計 |
| 5類 (全数) | アメーバ赤痢 | 1 | | | | | 17 | 14 | 1120 |
| | ウイルス性肝炎(E型・A型肝炎を除く) | | | | | | 2 | 4 | 226 |
| | カルバペネム耐性腸内細菌科細菌感染症 | | | | 1 | | 2 | 16 | 314 |
| | 急性脳炎 | 1 | 1 | | 1 | | 37 | 5 | 459 |
| | クリプトスポリジウム症 | | | | | | | | 98 |
| | クロイツフェルト・ヤコブ病 | | | | | | 3 | 5 | 178 |
| | 劇症型溶血性レンサ球菌感染症 | | | | | | 7 | 3 | 273 |
| | 後天性免疫不全症候群 | | 1 | | | | 21 | 13 | 1518 |
| | ジアルジア症 | | | | | | | | 68 |
| | 侵襲性インフルエンザ菌感染症 | | | | | | 3 | 2 | 196 |
| | 侵襲性髄膜炎菌感染症 | | | | | | 1 | | 37 |
| | 侵襲性肺炎球菌感染症 | | | 2 | | | 24 | 33 | 1777 |
| | 水痘(入院に限る) | | 1 | | | | 3 | 2 | 137 |
| | 先天性風しん症候群 | | | | | | | | 9 |
| | 梅毒 | 1 | | | 1 | | 24 | 30 | 1663 |
| | 播種性クリプトコックス症 | | | 1 | | | 1 | 1 | 35 |
| | 破傷風 | | | | | | 4 | 2 | 126 |
| | バンコマイシン耐性 黄色ブドウ球菌感染症 | | | | | | | | |
| | バンコマイシン耐性腸球菌感染症 | | | | | | | 2 | 57 |
| | 風しん | | | | | | 4 | 2 | 321 |
| 麻しん | | | | | | 3 | 1 | 463 | |
| 薬剤耐性アシネトバクター感染症 | | | | | | 1 | | 15 | |
| 指定 感染症 | 中東呼吸器症候群 | | | | | | | | |
| | 鳥インフルエンザ(H7N9) | | | | | | | | |

<52週の保健所別報告数>

| | 疾患名 | 結核 | レジオネラ症 |
|------------------|-------|----|--------|
| 保 健 所 名 | 水戸 | 2 | |
| | ひたちなか | | |
| | 常陸大宮 | | |
| | 日立 | | |
| | 鉾田 | | |
| | 潮来 | 1 | 1 |
| | 竜ヶ崎 | 1 | |
| | 土浦 | 2 | |
| | つくば | 1 | |
| | 筑西 | 1 | |
| | 常総 | | |
| | 古河 | | |
| | 合 計 | 8 | 1 |

週報告 定点把握対象疾患 報告数 2014年第52週

| 定点種別 | 対象疾患 | 茨城県 | | | | | | 全国(速報) | |
|---------|------------------|-----|-----|-----|------|------|-------|--------|-------|
| | | 48週 | 49週 | 50週 | 51週 | 52週 | | 52週 | |
| | | 報告数 | 報告数 | 報告数 | 報告数 | 報告数 | 定点当 | 報告数 | 定点当 |
| インフルエンザ | インフルエンザ | 121 | 362 | 687 | 1544 | 2819 | 23.49 | 130971 | 26.63 |
| 小児科 | RSウイルス感染症 | 134 | 183 | 222 | 226 | 183 | 2.44 | 6110 | 1.95 |
| | 咽頭結膜熱 | 21 | 19 | 14 | 24 | 16 | 0.21 | 1720 | 0.55 |
| | A群溶血性レンサ球菌咽頭炎 | 155 | 167 | 186 | 210 | 197 | 2.63 | 7256 | 2.31 |
| | 感染性胃腸炎 | 518 | 571 | 595 | 772 | 797 | 10.63 | 32203 | 10.26 |
| | 水痘 | 60 | 87 | 82 | 62 | 97 | 1.29 | 3434 | 1.09 |
| | 手足口病 | 57 | 55 | 60 | 45 | 28 | 0.37 | 1823 | 0.58 |
| | 伝染性紅斑 | 12 | 11 | 30 | 21 | 8 | 0.11 | 1009 | 0.32 |
| | 突発性発しん | 22 | 21 | 13 | 16 | 18 | 0.24 | 1217 | 0.39 |
| | 百日咳 | 1 | 0 | 0 | 3 | 1 | 0.01 | 36 | 0.01 |
| | ヘルパンギーナ | 1 | 6 | 3 | 1 | 1 | 0.01 | 152 | 0.05 |
| | 流行性耳下腺炎 | 10 | 10 | 7 | 9 | 10 | 0.13 | 981 | 0.31 |
| 眼科 | 急性出血性結膜炎 | 0 | 0 | 0 | 0 | 0 | 0.00 | 8 | 0.01 |
| | 流行性角結膜炎 | 14 | 8 | 18 | 14 | 14 | 0.82 | 362 | 0.54 |
| 基幹 | 細菌性髄膜炎 | 0 | 0 | 0 | 0 | 0 | 0.00 | 4 | 0.01 |
| | 無菌性髄膜炎 | 0 | 0 | 0 | 0 | 0 | 0.00 | 7 | 0.01 |
| | マイコプラズマ肺炎 | 3 | 2 | 3 | 0 | 2 | 0.15 | 131 | 0.28 |
| | クラミジア肺炎(オウム病を除く) | 0 | 0 | 0 | 0 | 0 | 0.00 | 9 | 0.02 |
| | 感染性胃腸炎(ロタウイルス) | 0 | 0 | 0 | 1 | 0 | 0.00 | 28 | 0.06 |

県内の定点医療機関数

| | | |
|------|-----------|-----|
| 定点種別 | インフルエンザ | 120 |
| | 小児科 | 75 |
| | 眼科 | 17 |
| | 性感染症(月報告) | 22 |
| | 基幹 | 13 |

<定点把握対象疾患のコメント>

・インフルエンザは、全国・本県ともに先週に比べてさらに増加し、1定点当たり全国が先週の15.17から26.63に、本県が12.87から23.49と県域で注意報レベル値の10を上回っているため、注意が必要です。(P6参照)保健所別で見ると、竜ヶ崎保健所管内が警報レベル値30を上回っている他、鉾田保健所・つくば保健所・潮来保健所・古河保健所・ひたちなか保健所・筑西保健所管内の順に高めです。近県の実況を見ても、埼玉県が1定点当たり48.13と全国で一番高く、神奈川県・千葉県・東京都が今週警報レベル値の30を超えています。

・RSウイルス感染症は、全国・本県ともに先週に比べて減少しました。(P6参照)保健所別で見ると、ひたちなか保健所管内が1定点当たり8.2と高く、つくば保健所・潮来保健所管内も高めのため注意が必要です。

・A群溶血性レンサ球菌咽頭炎は、全国・本県ともに先週に比べて減少しました。(P6参照)保健所別で見ると、つくば保健所管内が1定点当たり先週の10.0から13.17と増加し、警報レベル値の8を上回っているため注意が必要です。

・感染性胃腸炎は、全国が先週に比べて減少しましたが、本県は幾分増加しています。(P6参照)保健所別で見ると、つくば保健所管内が急増し、1定点当たり警報レベル値の20を上回り、ついで竜ヶ崎保健所が幾分増加して、先週からの警報レベル値を上回っている他、ひたちなか保健所・常陸大宮保健所・古河保健所管内の順に高めなので、今後も注意が必要です。

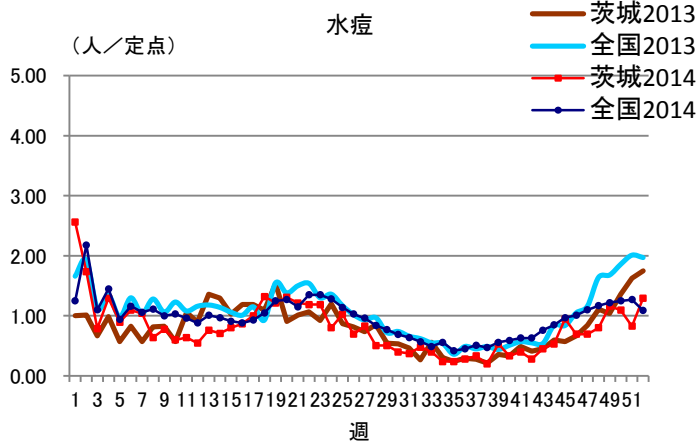
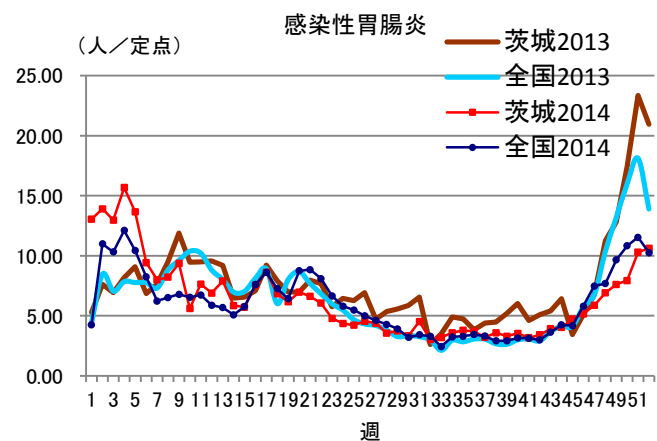
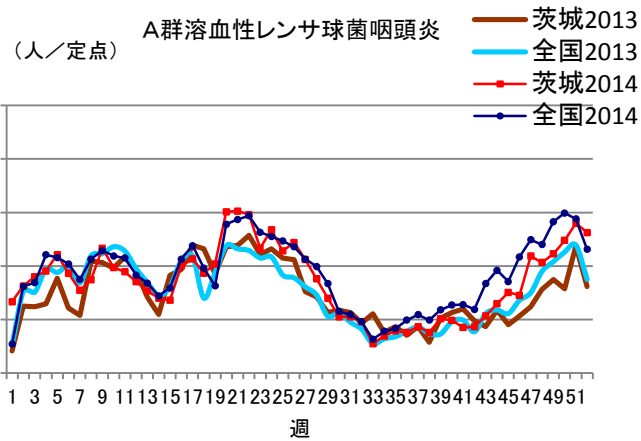
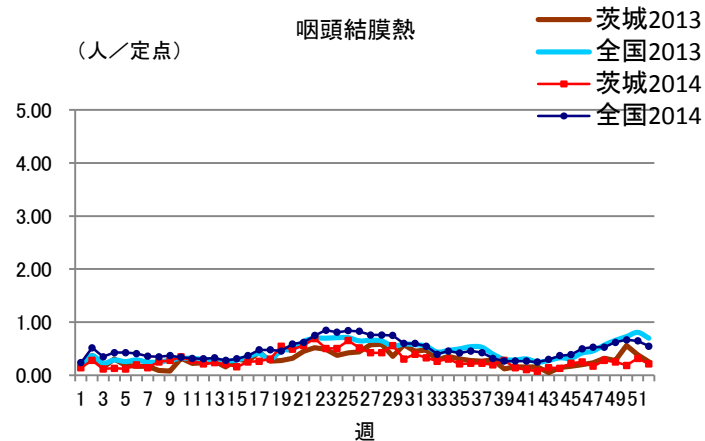
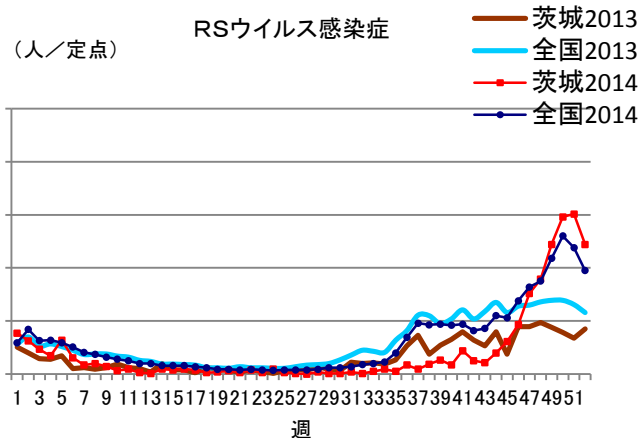
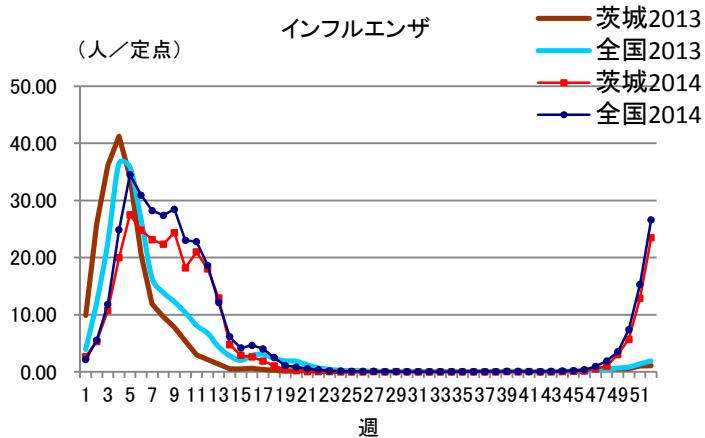
定点把握対象疾患報告数【保健所別】2014年第52週

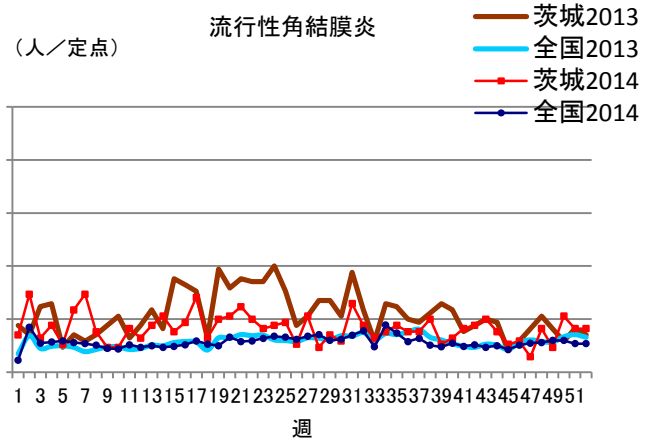
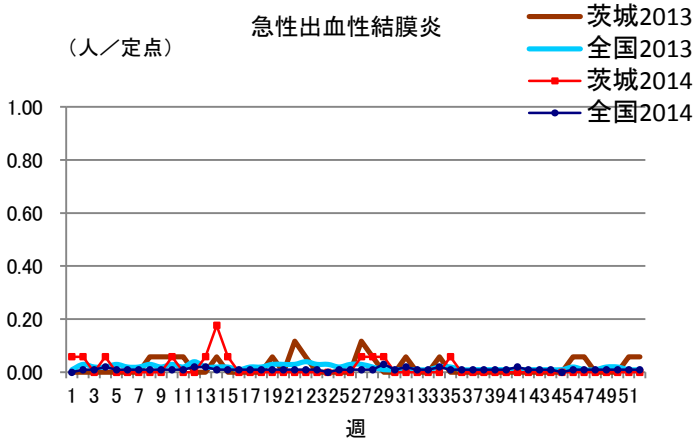
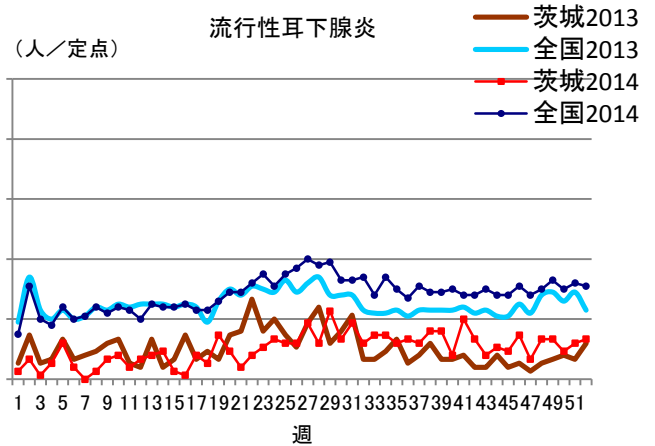
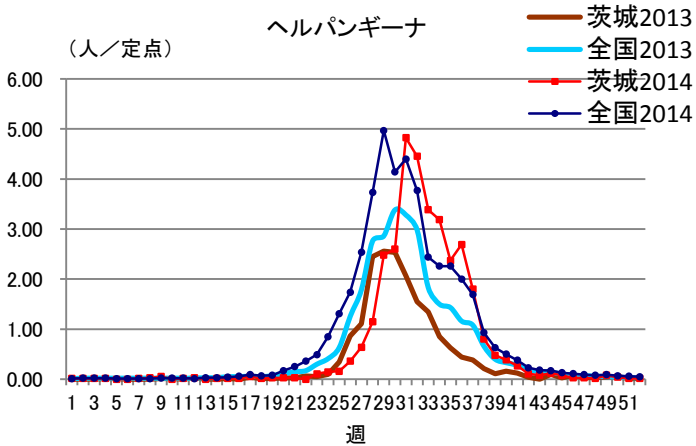
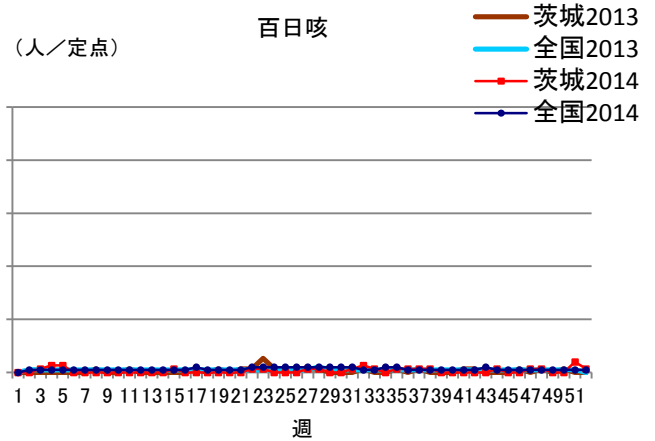
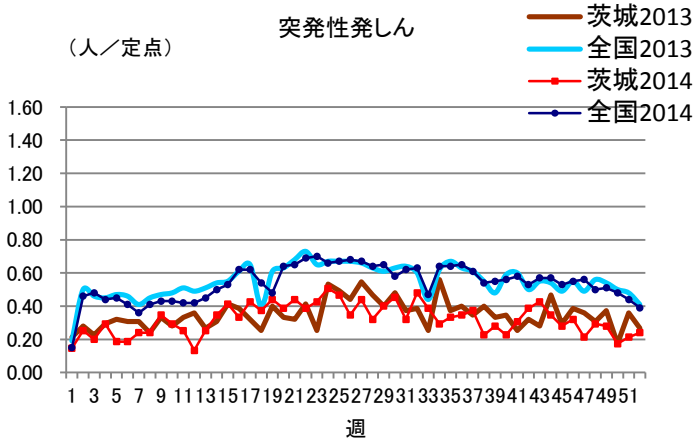
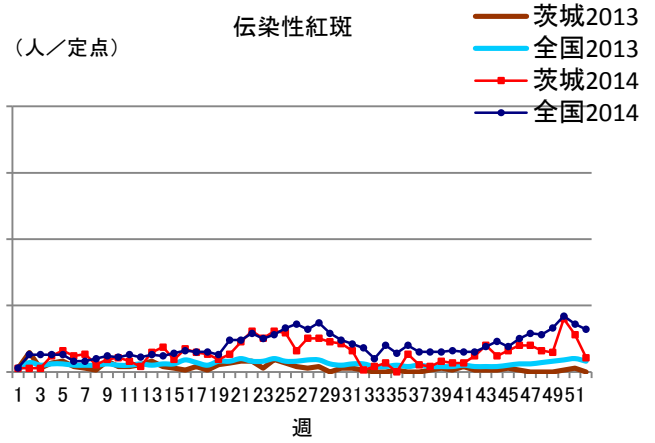
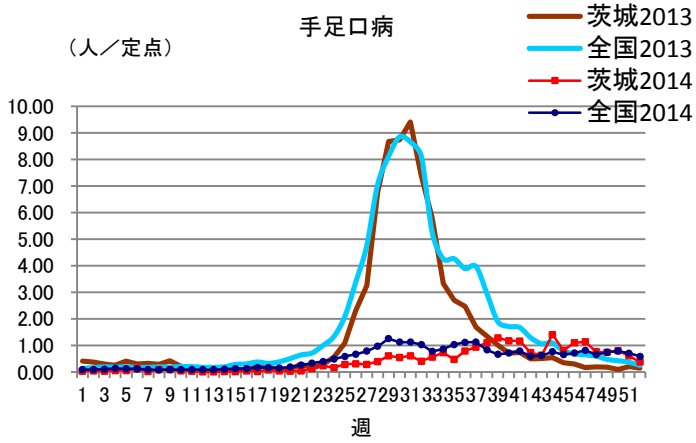
| 疾 病/保健所 | 水戸 | ひたち なか | 常陸 大宮 | 日立 | 鉾田 | 潮来 | 竜ヶ崎 | 土浦 | つくば | 筑西 | 常総 | 古河 | 計 |
|----------------------|-----|-----------|----------|-----|-----|-----|-----|-----|-----|-----|-----|-----|------|
| インフルエンザ | 250 | 195 | 139 | 204 | 144 | 220 | 521 | 242 | 286 | 234 | 178 | 206 | 2819 |
| RSウイルス | 31 | 41 | 9 | 6 | 0 | 18 | 14 | 21 | 22 | 4 | 14 | 3 | 183 |
| 咽頭結膜熱 | 1 | 1 | 0 | 1 | 0 | 0 | 6 | 3 | 2 | 0 | 0 | 2 | 16 |
| A群溶血性レン サ球菌咽頭炎 | 9 | 6 | 6 | 11 | 0 | 8 | 33 | 7 | 79 | 7 | 19 | 12 | 197 |
| 感染性胃腸炎 | 42 | 68 | 66 | 21 | 14 | 33 | 206 | 35 | 187 | 44 | 36 | 45 | 797 |
| 水痘 | 11 | 7 | 7 | 25 | 3 | 11 | 10 | 5 | 3 | 7 | 2 | 6 | 97 |
| 手足口病 | 3 | 1 | 0 | 1 | 1 | 1 | 3 | 5 | 3 | 8 | 1 | 1 | 28 |
| 伝染性紅斑 | 0 | 0 | 0 | 0 | 0 | 0 | 6 | 0 | 1 | 1 | 0 | 0 | 8 |
| 突発性発しん | 2 | 1 | 0 | 1 | 0 | 0 | 3 | 1 | 4 | 0 | 4 | 2 | 18 |
| 百日咳 | 0 | 0 | 0 | 0 | 0 | 0 | 0 | 0 | 0 | 0 | 1 | 0 | 1 |
| ヘルパンギーナ | 0 | 0 | 0 | 0 | 0 | 0 | 0 | 0 | 0 | 0 | 1 | 0 | 1 |
| 流行性耳下腺炎 | 0 | 0 | 0 | 3 | 0 | 2 | 1 | 1 | 1 | 1 | 1 | 0 | 10 |
| 急性出血性結膜炎 | 0 | 0 | 0 | 0 | 0 | 0 | 0 | 0 | 0 | 0 | 0 | 0 | 0 |
| 流行性角結膜炎 | 3 | 1 | 3 | 0 | 0 | 2 | 4 | 0 | 0 | 0 | 0 | 1 | 14 |
| 細菌性髄膜炎 (真菌性を含む) | 0 | 0 | 0 | 0 | 0 | 0 | 0 | 0 | 0 | 0 | 0 | 0 | 0 |
| 無菌性髄膜炎 | 0 | 0 | 0 | 0 | 0 | 0 | 0 | 0 | 0 | 0 | 0 | 0 | 0 |
| マイコプラズマ肺炎 | 0 | 0 | 0 | 1 | 0 | 0 | 0 | 0 | 0 | 1 | 0 | 0 | 2 |
| クラミジア肺炎 (オウム病は除く) | 0 | 0 | 0 | 0 | 0 | 0 | 0 | 0 | 0 | 0 | 0 | 0 | 0 |
| 感染性胃腸炎 (ロタウイルス) | 0 | 0 | 0 | 0 | 0 | 0 | 0 | 0 | 0 | 0 | 0 | 0 | 0 |

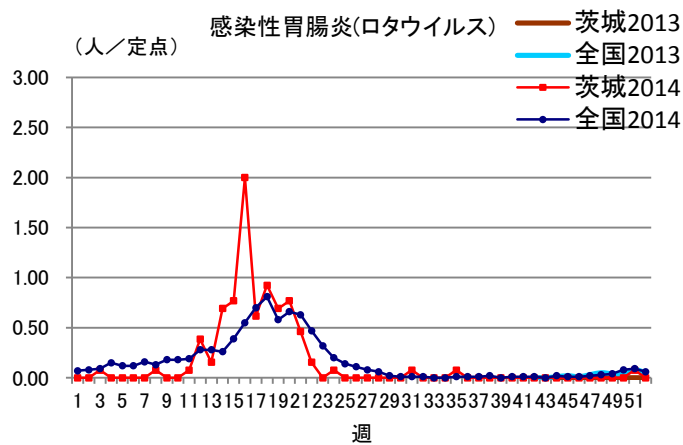
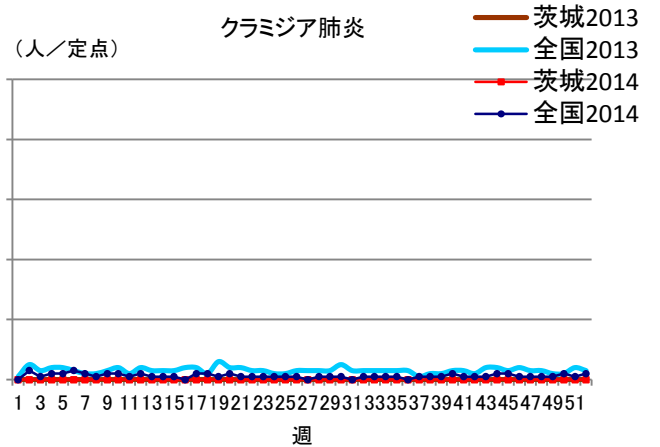
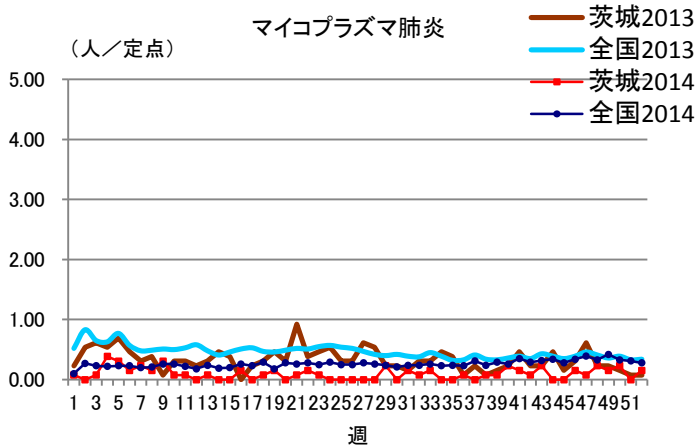
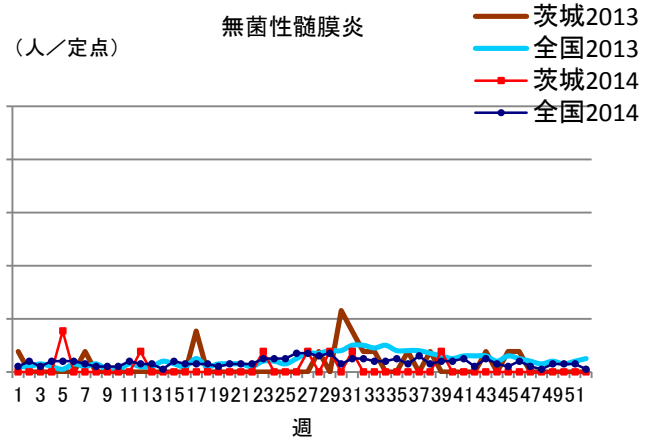
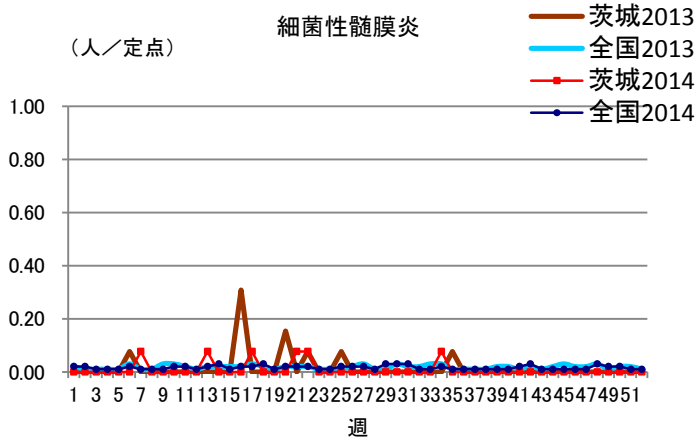
保健所管内別定点医療機関数

| 保健所名 | 定点種別 | | | | |
|-------|---------|-----|----|------|----|
| | インフルエンザ | 小児科 | 眼科 | 性感染症 | 基幹 |
| 水戸 | 17 | 11 | 3 | 4 | 2 |
| ひたちなか | 8 | 5 | 1 | 1 | 1 |
| 常陸大宮 | 8 | 5 | 1 | 1 | 0 |
| 日立 | 11 | 7 | 2 | 2 | 2 |
| 鉾田 | 5 | 3 | 0 | 1 | 1 |
| 潮来 | 8 | 5 | 1 | 1 | 1 |
| 竜ヶ崎 | 14 | 9 | 3 | 3 | 2 |
| 土浦 | 13 | 8 | 2 | 3 | 1 |
| つくば | 10 | 6 | 1 | 2 | 1 |
| 筑西 | 10 | 6 | 1 | 2 | 1 |
| 常総 | 8 | 5 | 1 | 1 | 0 |
| 古河 | 8 | 5 | 1 | 1 | 1 |
| 計 | 120 | 75 | 17 | 22 | 13 |

定点把握対象疾患報告数【週別発生状況】2014年第52週







茨城県感染症発生動向

インフルエンザ

| 保健所 | 水戸 | ひたちなか | 常陸大宮 | 日立 | 鉾田 | 潮来 | 竜ヶ崎 | 土浦 | つくば | 筑西 | 常総 | 古河 |
|---------|-----|-------|------|-----|-----|-----|-----|-----|-----|-----|-----|-----|
| インフルエンザ | 250 | 195 | 139 | 204 | 144 | 220 | 521 | 242 | 286 | 234 | 178 | 206 |

| 年齢階級 | ～5ヶ月 | ～11ヶ月 | 1歳 | 2歳 | 3歳 | 4歳 | 5歳 | 6歳 | 7歳 | 8歳 | 9歳 | ～14歳 |
|---------|------|-------|----|----|----|----|-----|-----|-----|-----|-----|------|
| インフルエンザ | 12 | 18 | 59 | 60 | 92 | 76 | 116 | 122 | 144 | 166 | 123 | 678 |

| 年齢階級 | ～19歳 | ～29歳 | ～39歳 | ～49歳 | ～59歳 | ～69歳 | ～79歳 | 80歳～ | 合計 |
|---------|------|------|------|------|------|------|------|------|------|
| インフルエンザ | 147 | 208 | 226 | 205 | 131 | 109 | 63 | 64 | 2819 |

| 小児科 | ～5ヶ月 | ～11ヶ月 | 1歳 | 2歳 | 3歳 | 4歳 | 5歳 | 6歳 | 7歳 | 8歳 | 9歳 | ～14歳 |
|---------------|------|-------|-----|----|----|----|----|----|----|----|----|------|
| RSウイルス感染症 | 53 | 35 | 48 | 24 | 16 | 1 | 2 | 3 | 0 | 1 | 0 | 0 |
| 咽頭結膜熱 | 0 | 0 | 5 | 2 | 1 | 0 | 4 | 1 | 0 | 0 | 0 | 1 |
| A群溶血性レンサ球菌咽頭炎 | 0 | 0 | 4 | 7 | 10 | 26 | 27 | 22 | 16 | 22 | 12 | 25 |
| 感染性胃腸炎 | 8 | 43 | 111 | 86 | 58 | 56 | 33 | 43 | 27 | 36 | 19 | 68 |
| 水痘 | 0 | 4 | 8 | 9 | 9 | 17 | 15 | 11 | 6 | 11 | 3 | 4 |
| 手足口病 | 0 | 0 | 2 | 7 | 6 | 5 | 4 | 2 | 1 | 0 | 0 | 1 |
| 伝染性紅斑 | 0 | 0 | 0 | 1 | 0 | 1 | 0 | 2 | 1 | 1 | 0 | 2 |
| 突発性発しん | 2 | 6 | 8 | 2 | 0 | 0 | 0 | 0 | 0 | 0 | 0 | 0 |
| 百日咳 | 0 | 0 | 0 | 0 | 0 | 0 | 0 | 0 | 0 | 0 | 0 | 0 |
| ヘルパンギーナ | 0 | 0 | 0 | 0 | 1 | 0 | 0 | 0 | 0 | 0 | 0 | 0 |
| 流行性耳下腺炎 | 0 | 0 | 0 | 0 | 1 | 1 | 3 | 2 | 2 | 1 | 0 | 0 |

| 小児科 | ～19歳 | ～29歳 | ～39歳 | ～49歳 | ～59歳 | ～69歳 | ～79歳 | 80歳～ | 合計 |
|---------------|------|------|------|------|------|------|------|------|-----|
| RSウイルス感染症 | 0 | 0 | 0 | 0 | 0 | 0 | 0 | 0 | 183 |
| 咽頭結膜熱 | 0 | 2 | 0 | 0 | 0 | 0 | 0 | 0 | 16 |
| A群溶血性レンサ球菌咽頭炎 | 5 | 21 | 0 | 0 | 0 | 0 | 0 | 0 | 197 |
| 感染性胃腸炎 | 19 | 190 | 0 | 0 | 0 | 0 | 0 | 0 | 797 |
| 水痘 | 0 | 0 | 0 | 0 | 0 | 0 | 0 | 0 | 97 |
| 手足口病 | 0 | 0 | 0 | 0 | 0 | 0 | 0 | 0 | 28 |
| 伝染性紅斑 | 0 | 0 | 0 | 0 | 0 | 0 | 0 | 0 | 8 |
| 突発性発しん | 0 | 0 | 0 | 0 | 0 | 0 | 0 | 0 | 18 |
| 百日咳 | 0 | 1 | 0 | 0 | 0 | 0 | 0 | 0 | 1 |
| ヘルパンギーナ | 0 | 0 | 0 | 0 | 0 | 0 | 0 | 0 | 1 |
| 流行性耳下腺炎 | 0 | 0 | 0 | 0 | 0 | 0 | 0 | 0 | 10 |

| 眼科 | ～5ヶ月 | ～11ヶ月 | 1歳 | 2歳 | 3歳 | 4歳 | 5歳 | 6歳 | 7歳 | 8歳 | 9歳 | ～14歳 |
|----------|------|-------|----|----|----|----|----|----|----|----|----|------|
| 急性出血性結膜炎 | 0 | 0 | 0 | 0 | 0 | 0 | 0 | 0 | 0 | 0 | 0 | 0 |
| 流行性角結膜炎 | 0 | 0 | 0 | 0 | 0 | 0 | 0 | 0 | 0 | 0 | 0 | 1 |

| 眼科 | ～19歳 | ～29歳 | ～39歳 | ～49歳 | ～59歳 | ～69歳 | ～79歳 | 80歳～ | 合計 |
|----------|------|------|------|------|------|------|------|------|----|
| 急性出血性結膜炎 | 0 | 0 | 0 | 0 | 0 | 0 | 0 | 0 | 0 |
| 流行性角結膜炎 | 0 | 1 | 4 | 3 | 1 | 1 | 3 | 0 | 14 |