

# 茨城県感染症流行情報

INFECTIOUS DISEASE WEEKLY REPORT IBARAKI

2016年第06週  
(02月08日～02月14日)

## 【今週の動向】

- ①インフルエンザは、先週全国・本県ともに警報レベルを超えて警報発令中で、さらに増加しているため、今後も注意が必要です。
- ②流行性耳下腺炎は、先週に比べて全国では幾分減少していますが、本県では増加し、昨年同期に比べて高めで推移しているため、今後も注意が必要です。

平成28年(2016)年02月18日発行

・感染症法の一部改正で2016年2月15日以降、ジカウイルス感染症が4類感染症の届出対象となりました。

・ この情報は、速報性を重視しておりますので、今後、数値に若干の変更が生じる場合があります。

・ 全国の感染症発生動向情報につきましては、国立感染症研究所 感染症疫学センターのホームページ (<http://www.niid.go.jp/niid/ja/from-idsc.html>) をご覧ください。

★定点把握疾患のうち、性感染症(性器クラミジア感染症, 性器ヘルペス感染症, 尖圭コンジローマ, 淋菌感染症)および基幹定点(メチシリン耐性黄色ブドウ球菌感染症, ペニシリン耐性肺炎球菌感染症, 薬剤耐性緑膿菌感染症)については、別途月報に掲載しています。

## 茨城県感染症情報センター

Ibaraki Infectious Disease Surveillance Center



茨城県衛生研究所【編集・発行】

電話: 029-241-6652

### 全数把握対象疾患 報告数 2016年第06週

分類	対象疾患	茨城県(診断日)						全国(診断日)	
		2週	3週	4週	5週	6週	年累計	6週	年累計
1類	エボラ出血熱								
	クリミア・コンゴ出血熱								
	痘そう								
	南米出血熱								
	ベスト								
	マールブルグ病								
	ラッサ熱								
2類	急性灰白髄炎								
	結核	8	3	5	8	7	41	263	2286
	ジフテリア								
	重症急性呼吸器症候群								
	中東呼吸器感染症 ※								
	鳥インフルエンザ(H5N1)								
鳥インフルエンザ(H7N9) ※									
3類	コレラ								
	細菌性赤痢							6	18
	腸管出血性大腸菌感染症	1					1	5	82
	腸チフス								7
	パラチフス								2
4類	E型肝炎							5	45
	ウエストナイル熱								
	A型肝炎							6	31
	エキノコックス症								1
	黄熱								
	オウム病								
	オムスク出血熱								
	回帰熱								1
	キャサヌル森林病								
	Q熱								
	狂犬病								
	コクシジオイデス症								
	サル痘								
	重症熱性血小板減少症候群								1
	腎症候性出血熱								
	西部ウマ脳炎								
	ダニ媒介脳炎								
	炭疽								
	チクングニア熱								
	つつが虫病							1	30
	デング熱								2
	東部ウマ脳炎								
	鳥インフルエンザ(H5N1除く)								
	ニパウイルス感染症								
	日本紅斑熱								1
	日本脳炎								
	ハンタウイルス肺症候群								
	Bウイルス病								
	鼻疽								
	ブルセラ症								
	ベネズエラウマ脳炎								
ヘンドラウイルス感染症									
発しんチフス									
ポツリヌス症									
マラリア								2	

※2015年1月21日から、二類感染症に追加されました。

### 全数把握対象疾患 報告数 2016年第06週

分類	対象疾患	茨城県(診断日)					全国(診断日)		
		2週	3週	4週	5週	6週	年累計	6週	年累計
4類	野兔病								
	ライム病								
	リッサウイルス感染症								
	リフトバレー熱								
	類鼻疽								
	レジオネラ症			1			1	20	130
	レプトスピラ症								1
	ロッキー山紅斑熱								
5類 (全数)	アメーバ赤痢	1	1				2	11	147
	ウイルス性肝炎(E型・A型肝炎を除く)		1				1	1	23
	カルバペネム耐性腸内細菌科細菌感染症	1		1			2	18	160
	急性脳炎			2	1		3	16	120
	クリプトスポリジウム症								
	クロイツフェルト・ヤコブ病							3	26
	劇症型溶血性レンサ球菌感染症	1					1	7	71
	後天性免疫不全症候群							14	145
	ジアルジア症		1				1		8
	侵襲性インフルエンザ菌感染症							2	37
	侵襲性髄膜炎菌感染症								5
	侵襲性肺炎球菌感染症	1		1		2	4	22	338
	水痘(入院に限る)	1					1		32
	先天性風しん症候群								
	梅毒		1	1	1	1	5	48	373
	播種性クリプトコックス症		1				1	1	14
	破傷風								6
	バンコマイシン耐性 黄色ブドウ球菌感染症								4
	バンコマイシン耐性腸球菌感染症								6
	風しん								2
麻しん							1	4	
薬剤耐性アシネトバクター感染症							1	4	

#### <06週の保健所別報告数>

	疾患名	結核	侵襲性肺炎球菌感染症	梅毒
保健所名	水戸	1		
	ひたちなか			
	常陸大宮			
	日立			
	鉾田			
	潮来			
	竜ヶ崎	1		
	土浦	1		
	つくば	3	1	1
	筑西		1	
	常総			
	古河	1		
合計	7	2	1	

## 週報告 定点把握対象疾患 報告数 2016年第06週

定点種別	対象疾患	茨城県						全国(速報)	
		2週	3週	4週	5週	6週		6週	
		報告数	報告数	報告数	報告数	報告数	定点当	報告数	定点当
インフルエンザ	インフルエンザ	557	1428	3208	4513	4733	39.44	197956	39.97
小児科	RSウイルス感染症	29	14	16	9	7	0.09	1308	0.41
	咽頭結膜熱	21	28	22	22	25	0.33	1161	0.37
	A群溶血性レンサ球菌咽頭炎	159	183	191	183	161	2.15	10448	3.31
	感染性胃腸炎	668	654	669	678	630	8.40	21214	6.72
	水痘	62	35	28	26	25	0.33	1166	0.37
	手足口病	2	3	4	2	3	0.04	95	0.03
	伝染性紅斑	52	31	45	24	36	0.48	1647	0.52
	突発性発しん	17	17	17	13	18	0.24	1117	0.35
	百日咳	0	0	1	0	0	0.00	40	0.01
	ヘルパンギーナ	0	0	2	1	0	0.00	34	0.01
	流行性耳下腺炎	82	49	64	51	107	1.43	2312	0.73
	眼科	急性出血性結膜炎	0	0	0	0	0	0.00	5
流行性角結膜炎		16	21	17	23	13	0.76	422	0.61
基幹	細菌性髄膜炎	0	0	0	0	0	0.00	7	0.01
	無菌性髄膜炎	0	0	0	1	0	0.00	15	0.03
	マイコプラズマ肺炎	12	6	7	9	9	0.69	228	0.48
	クラミジア肺炎(オウム病を除く)	0	0	0	0	0	0.00	12	0.03
	感染性胃腸炎(ロタウイルス)	0	0	0	0	1	0.08	219	0.46

・この情報は、速報性を重視しておりますので、  
今後、数値に若干の変更が生じる場合があります。

### 県内の定点医療機関数

定点種別	インフルエンザ	120
	小児科	75
	眼科	17
	性感染症(月報告)	22
	基幹	13

### <定点把握対象疾患のコメント>

- ・インフルエンザは、先週に比べて全国・本県ともに増加傾向にあり、先週から県域警報発令中であり、保健所別で見ると、1定点当たり50を超えて高い古河保健所管内や鉾田保健所管内もあるため、今後も注意が必要です。(P4・P5・P6参照)
- ・感染性胃腸炎は、先週に比べて全国・本県ともに幾分減少が見られますが、保健所別で見ると1定点当たりの警報レベル値20を超えているつくば保健所管内や比較的高めの竜ヶ崎保健所管内もあるため今後も注意が必要です。(P4・P5・P6参照)
- ・流行性耳下腺炎は、先週に比べて全国では幾分減少していますが、本県では増加し昨年同期に比べて高めで推移しているため、今後も注意が必要です。保健所別で見ると、潮来保健所管内が1定点当たりの警報レベル値6を上回って9.0とかなり高めです。(P4・P5・P7参照)

### 定点把握対象疾患報告数【保健所別】2016年第06週

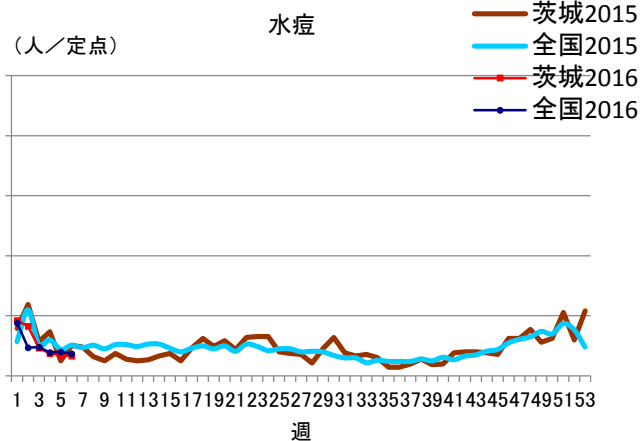
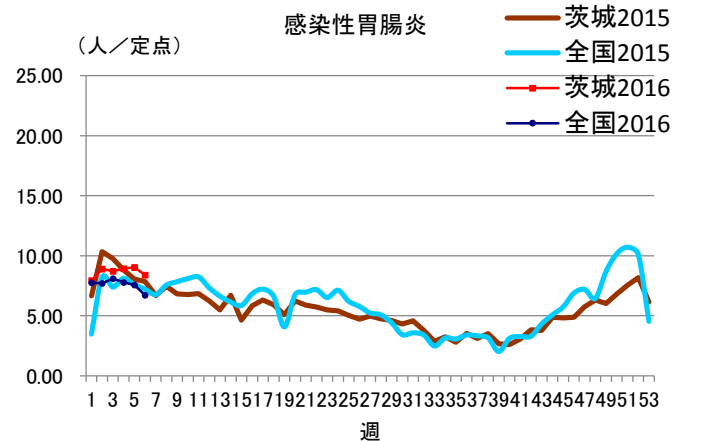
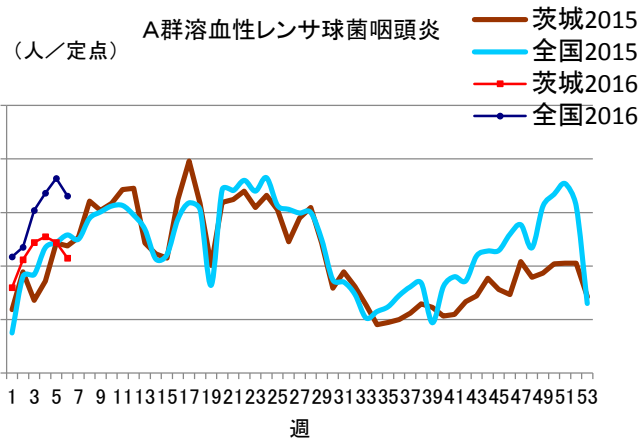
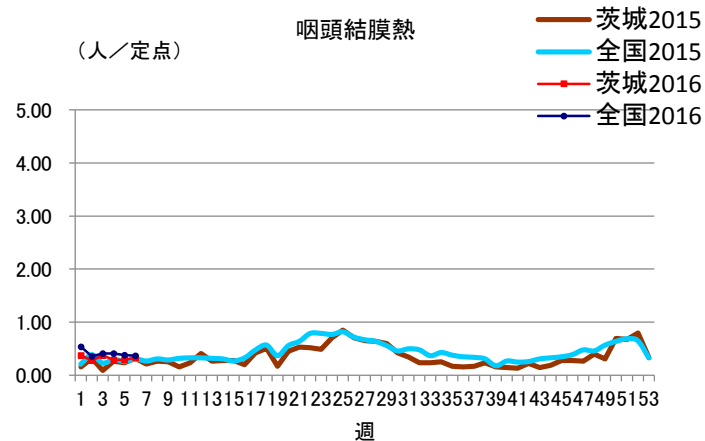
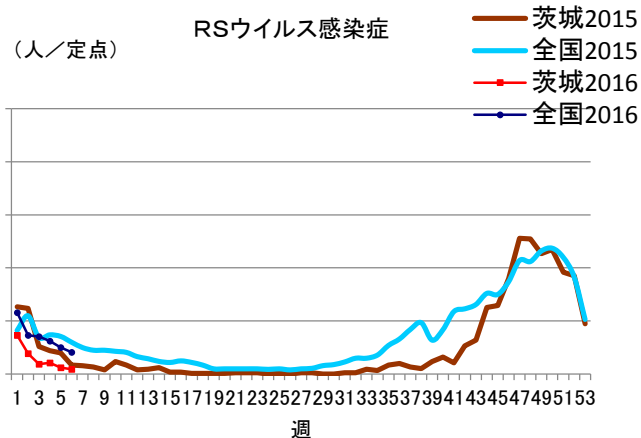
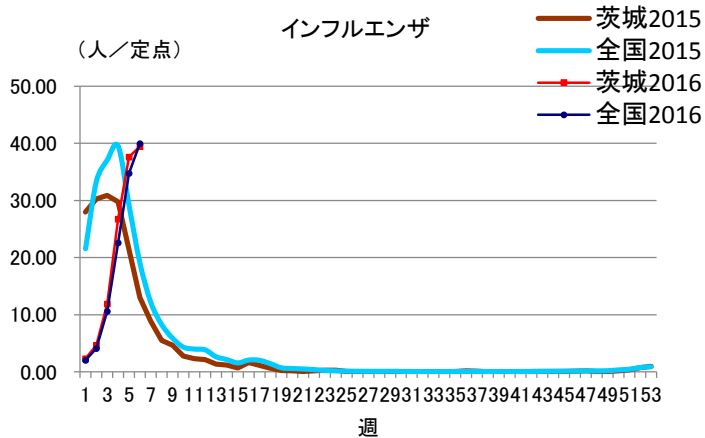
定点種別	疾 病/保健所	水戸	ひたち なか	常陸 大宮	日立	鉾田	潮来	竜ヶ崎	土浦	つくば	筑西	常総	古河	県
インフル エンザ	インフルエンザ	518	368	219	450	261	370	574	481	365	412	272	443	4733
小児科	RSウイルス	1	1	0	0	0	1	0	0	2	2	0	0	7
	咽頭結膜熱	0	4	3	1	0	1	5	1	0	0	1	9	25
	A群溶血性レンサ球菌 咽頭炎	7	23	15	4	6	9	17	5	44	12	6	13	161
	感染性胃腸炎	48	35	32	14	23	11	159	51	135	63	34	25	630
	水痘	1	2	0	0	0	7	1	0	1	9	4	0	25
	手足口病	0	0	0	0	0	0	0	2	0	1	0	0	3
	伝染性紅斑	4	3	0	8	0	3	4	1	4	8	0	1	36
	突発性発しん	3	1	1	1	0	2	1	3	2	3	1	0	18
	百日咳	0	0	0	0	0	0	0	0	0	0	0	0	0
	ヘルパンギーナ	0	0	0	0	0	0	0	0	0	0	0	0	0
流行性耳下腺炎	2	4	1	12	1	45	8	10	4	3	8	9	107	
眼科	急性出血性結膜炎	0	0	0	0	/	0	0	0	0	0	0	0	0
	流行性角結膜炎	4	2	4	0	/	0	2	0	1	0	0	0	13
基幹	細菌性髄膜炎 (真菌性を含む)	0	0	/	0	0	0	0	0	0	0	/	0	0
	無菌性髄膜炎	0	0	/	0	0	0	0	0	0	0	/	0	0
	マイコプラズマ肺炎	0	0	/	3	0	0	6	0	0	0	/	0	9
	クラミジア肺炎 (オウム病は除く)	0	0	/	0	0	0	0	0	0	0	/	0	0
	感染性胃腸炎 (ロタウイルス)	0	1	/	0	0	0	0	0	0	0	/	0	1

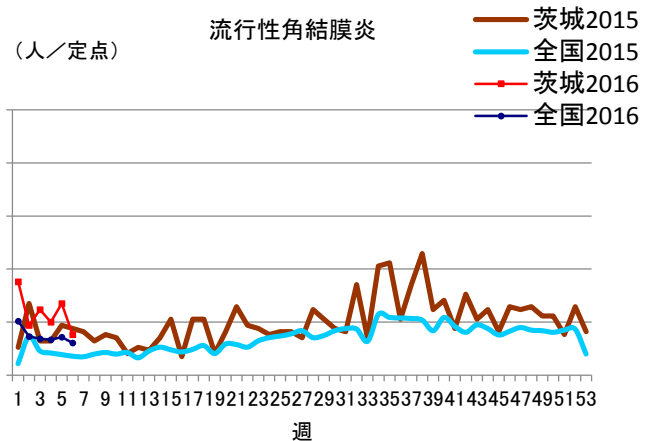
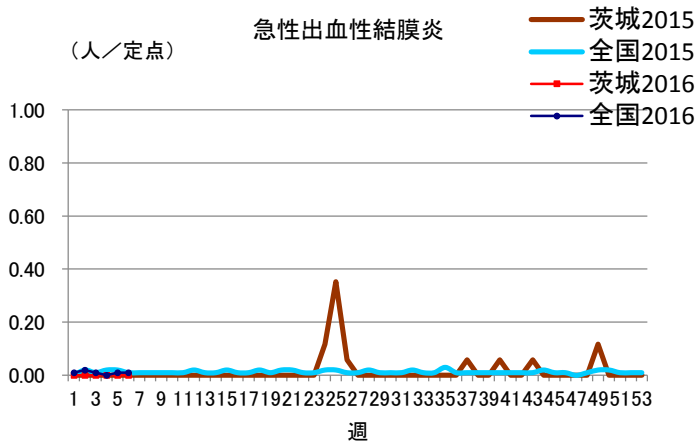
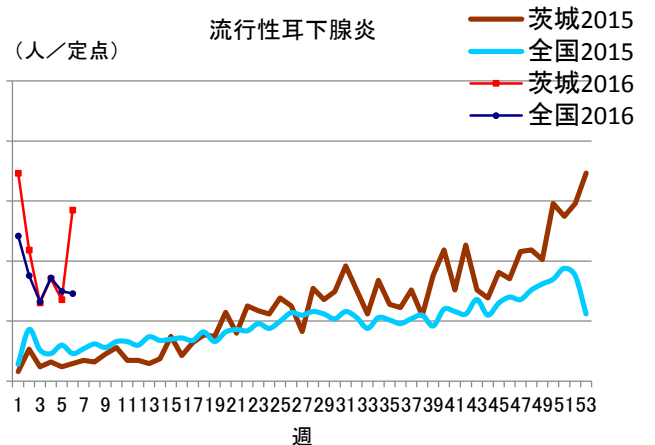
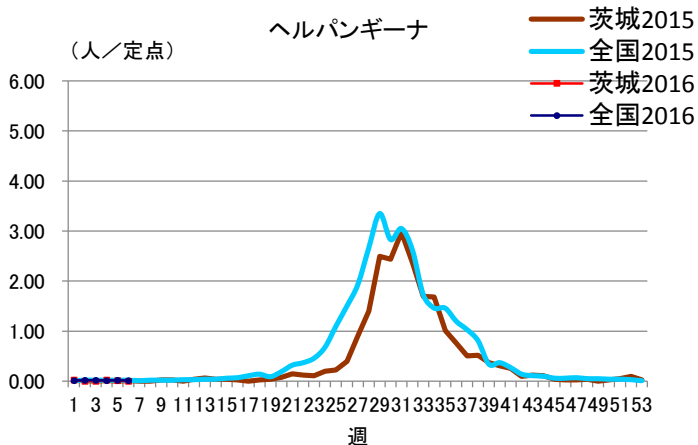
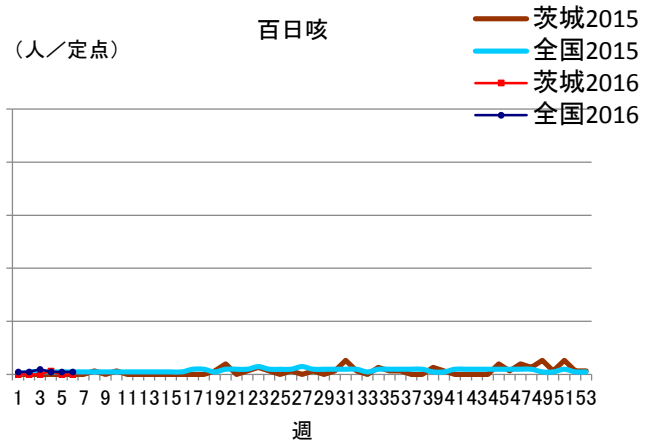
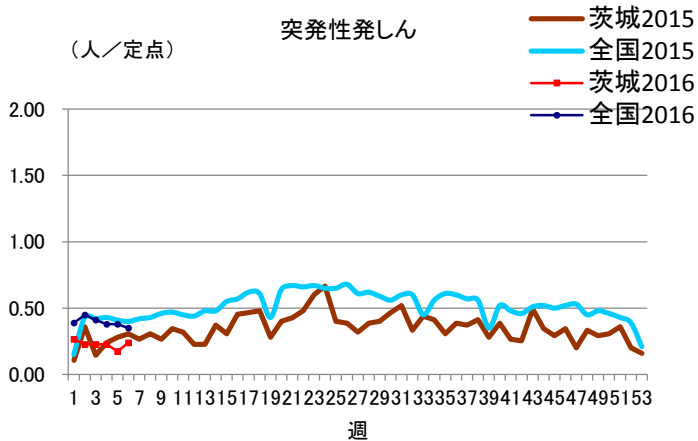
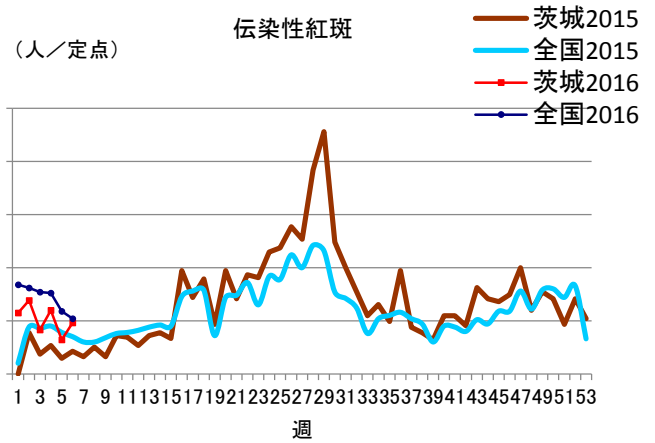
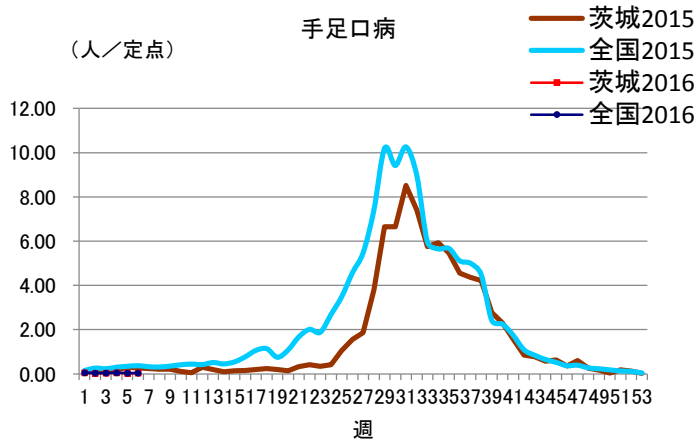
### 定点把握対象疾患定点当たり報告数【保健所別】2016年第06週

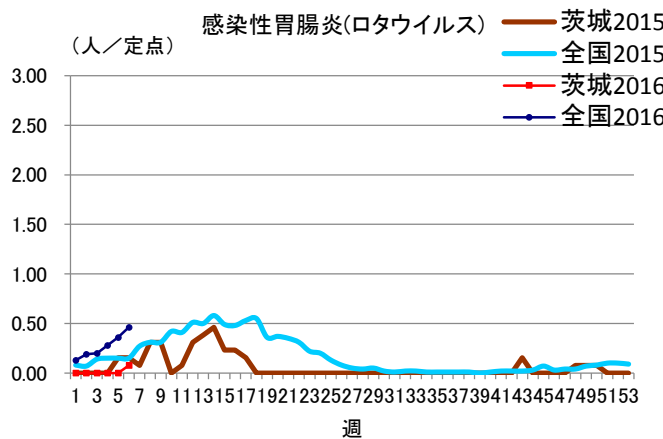
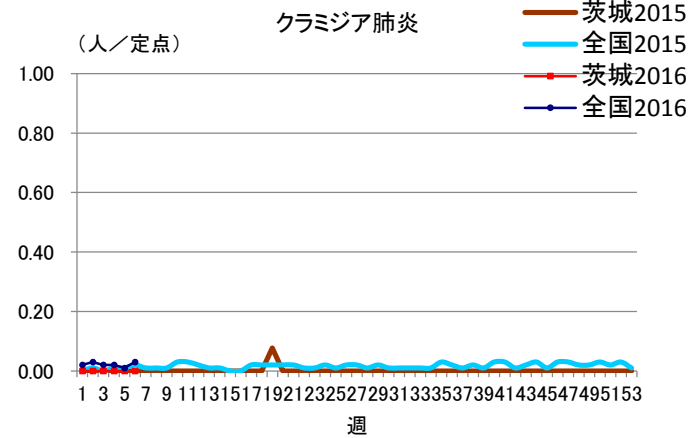
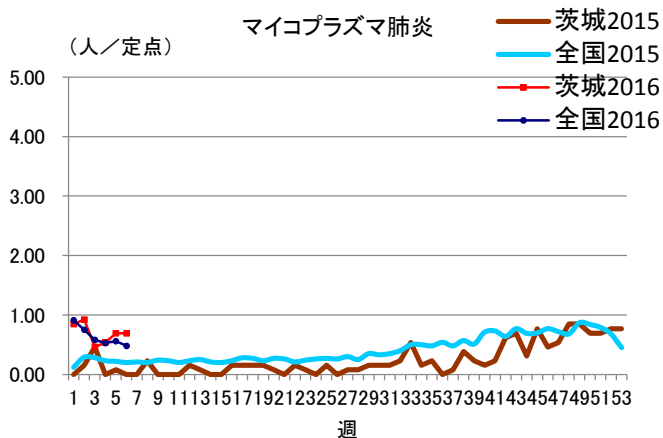
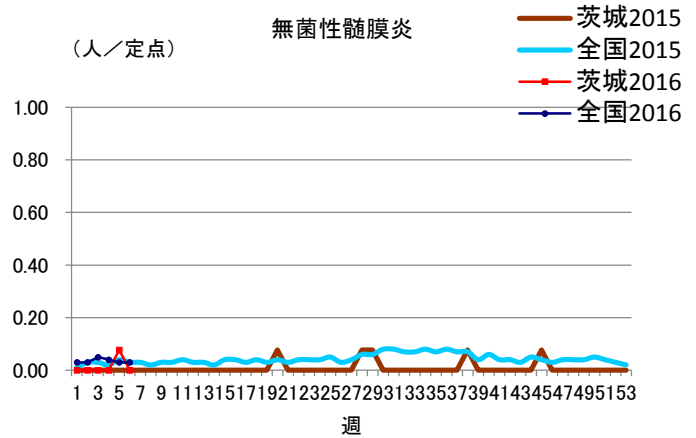
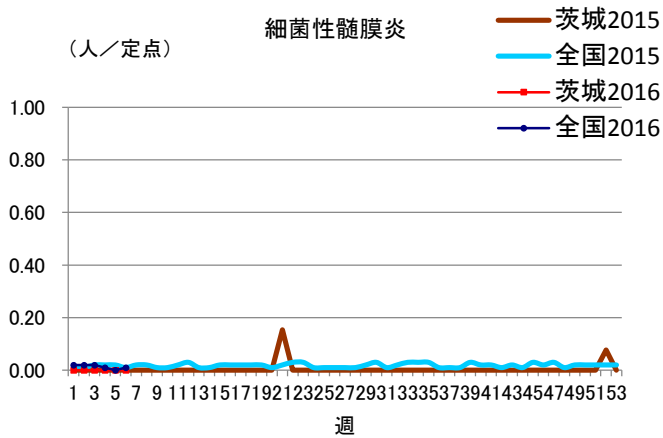
定点種別	疾 病/保健所	水戸	ひたち なか	常陸 大宮	日立	鉾田	潮来	竜ヶ崎	土浦	つくば	筑西	常総	古河	県
インフル エンザ	インフルエンザ	30.47	46.00	27.38	40.91	52.20	46.25	41.00	37.00	36.50	41.20	34.00	55.38	39.44
小児科	RSウイルス	0.09	0.20	0.00	0.00	0.00	0.20	0.00	0.00	0.33	0.33	0.00	0.00	0.09
	咽頭結膜熱	0.00	0.80	0.60	0.14	0.00	0.20	0.56	0.13	0.00	0.00	0.20	1.80	0.33
	A群溶血性レンサ球菌 咽頭炎	0.64	4.60	3.00	0.57	2.00	1.80	1.89	0.63	7.33	2.00	1.20	2.60	2.15
	感染性胃腸炎	4.36	7.00	6.40	2.00	7.67	2.20	17.67	6.38	22.50	10.50	6.80	5.00	8.40
	水痘	0.09	0.40	0.00	0.00	0.00	1.40	0.11	0.00	0.17	1.50	0.80	0.00	0.33
	手足口病	0.00	0.00	0.00	0.00	0.00	0.00	0.00	0.25	0.00	0.17	0.00	0.00	0.04
	伝染性紅斑	0.36	0.60	0.00	1.14	0.00	0.60	0.44	0.13	0.67	1.33	0.00	0.20	0.48
	突発性発しん	0.27	0.20	0.20	0.14	0.00	0.40	0.11	0.38	0.33	0.50	0.20	0.00	0.24
	百日咳	0.00	0.00	0.00	0.00	0.00	0.00	0.00	0.00	0.00	0.00	0.00	0.00	0.00
	ヘルパンギーナ	0.00	0.00	0.00	0.00	0.00	0.00	0.00	0.00	0.00	0.00	0.00	0.00	0.00
流行性耳下腺炎	0.18	0.80	0.20	1.71	0.33	9.00	0.89	1.25	0.67	0.50	1.60	1.80	1.43	
眼科	急性出血性結膜炎	0.00	0.00	0.00	0.00	/	0.00	0.00	0.00	0.00	0.00	0.00	0.00	0.00
	流行性角結膜炎	1.33	2.00	4.00	0.00	/	0.00	0.67	0.00	1.00	0.00	0.00	0.00	0.76
基幹	細菌性髄膜炎 (真菌性を含む)	0.00	0.00	/	0.00	0.00	0.00	0.00	0.00	0.00	0.00	/	0.00	0.00
	無菌性髄膜炎	0.00	0.00	/	0.00	0.00	0.00	0.00	0.00	0.00	0.00	/	0.00	0.00
	マイコプラズマ肺炎	0.00	0.00	/	1.50	0.00	0.00	3.00	0.00	0.00	0.00	/	0.00	0.69
	クラミジア肺炎 (オウム病は除く)	0.00	0.00	/	0.00	0.00	0.00	0.00	0.00	0.00	0.00	/	0.00	0.00
	感染性胃腸炎 (ロタウイルス)	0.00	1.00	/	0.00	0.00	0.00	0.00	0.00	0.00	0.00	/	0.00	0.08

※斜線の箇所は定点医療機関が設定されていません。

# 定点把握対象疾患報告数【週別発生状況】2016年第06週







保健所管内別定点医療機関数

保健所名	定点種別				
	インフルエンザ	小児科	眼科	性感染症	基幹
水戸	17	11	3	4	2
ひたちなか	8	5	1	1	1
常陸大宮	8	5	1	1	0
日立	11	7	2	2	2
鉾田	5	3	0	1	1
潮来	8	5	1	1	1
竜ヶ崎	14	9	3	3	2
土浦	13	8	2	3	1
つくば	10	6	1	2	1
筑西	10	6	1	2	1
常総	8	5	1	1	0
古河	8	5	1	1	1
計	120	75	17	22	13



## 茨城県感染症発生動向疾患別年齢別報告数

### ●インフルエンザ定点

保健所	水戸	ひたちなか	常陸大宮	日立	鉾田	潮来	竜ヶ崎	土浦	つくば	筑西	常総	古河
インフルエンザ	518	368	219	450	261	370	574	481	365	412	272	443

	～5ヶ月	～11ヶ月	1歳	2歳	3歳	4歳	5歳	6歳	7歳	8歳	9歳	～14歳
インフルエンザ	26	59	156	156	203	270	309	292	296	254	275	681

	～19歳	～29歳	～39歳	～49歳	～59歳	～69歳	～79歳	80歳～	合計
インフルエンザ	150	245	457	334	241	188	94	47	4733

### ●小児科定点

	～5ヶ月	～11ヶ月	1歳	2歳	3歳	4歳	5歳	6歳	7歳	8歳	9歳	～14歳
RSウイルス感染症	3	2	1	0	1	0	0	0	0	0	0	0
咽頭結膜熱	0	0	10	2	1	4	2	1	1	2	2	0
A群溶血性レンサ球菌咽頭炎	0	0	7	6	12	17	23	17	19	14	10	15
感染性胃腸炎	6	29	70	64	50	45	44	28	32	20	23	62
水痘	0	2	0	1	2	3	7	4	3	1	0	1
手足口病	0	1	0	2	0	0	0	0	0	0	0	0
伝染性紅斑	0	0	0	4	6	5	7	6	4	0	2	2
突発性発しん	0	5	10	3	0	0	0	0	0	0	0	0
百日咳	0	0	0	0	0	0	0	0	0	0	0	0
ヘルパンギーナ	0	0	0	0	0	0	0	0	0	0	0	0
流行性耳下腺炎	0	2	11	10	7	17	7	12	13	7	7	13

	～19歳	20歳～	合計
RSウイルス感染症	0	0	7
咽頭結膜熱	0	0	25
A群溶血性レンサ球菌咽頭炎	3	18	161
感染性胃腸炎	22	135	630
水痘	0	1	25
手足口病	0	0	3
伝染性紅斑	0	0	36
突発性発しん	0	0	18
百日咳	0	0	0
ヘルパンギーナ	0	0	0
流行性耳下腺炎	0	1	107

### ●眼科定点

	～5ヶ月	～11ヶ月	1歳	2歳	3歳	4歳	5歳	6歳	7歳	8歳	9歳	～14歳
急性出血性結膜炎	0	0	0	0	0	0	0	0	0	0	0	0
流行性角結膜炎	0	0	0	0	1	0	0	1	0	0	0	0

	～19歳	～29歳	～39歳	～49歳	～59歳	～69歳	70歳～	合計
急性出血性結膜炎	0	0	0	0	0	0	0	0
流行性角結膜炎	0	2	3	1	1	2	2	13

### ●基幹定点

	～5ヶ月	～11ヶ月	1歳	2歳	3歳	4歳	5歳	6歳	7歳	8歳	9歳	～14歳
細菌性髄膜炎(真菌性を含む)	0	0	0	0	0	0	0	0	0	0	0	0
無菌性髄膜炎	0	0	0	0	0	0	0	0	0	0	0	0
マイコプラズマ肺炎	0	1	0	0	0	2	1	0	0	0	0	2
クラミジア肺炎(オウム病は除く)	0	0	0	0	0	0	0	0	0	0	0	0
感染性胃腸炎(ロタウイルス)	0	1	0	0	0	0	0	0	0	0	0	0

	～19歳	～29歳	～39歳	～49歳	～59歳	～69歳	～79歳	80歳～	合計
細菌性髄膜炎(真菌性を含む)	0	0	0	0	0	0	0	0	0
無菌性髄膜炎	0	0	0	0	0	0	0	0	0
マイコプラズマ肺炎	0	1	0	0	1	0	0	1	9
クラミジア肺炎(オウム病は除く)	0	0	0	0	0	0	0	0	0
感染性胃腸炎(ロタウイルス)	0	0	0	0	0	0	0	0	1