

# 茨城県感染症流行情報

INFECTIOUS DISEASE WEEKLY REPORT IBARAKI

2016年第19週  
(05月09日～05月15日)

## 【今週の動向】

- ①インフルエンザは、全国・本県ともに1定点当たりの流行指数1.0を下回りました。
- ②流行性耳下腺炎は、先週に比べて全国・本県ともに増加が見られ、昨年同期に比べて高めで推移しているため、今後も注意が必要です。

平成28年(2016)年05月19日発行

・感染症法の一部改正で2016年2月15日から、ジカウイルス感染症が4類感染症の届出対象に追加されました。

・ この情報は、速報性を重視しておりますので、今後、数値に若干の変更が生じる場合があります。

・ 全国の感染症発生動向情報につきましては、国立感染症研究所 感染症疫学センターのホームページ (<http://www.nih.go.jp/niid/ja/from-idsc.html>) をご覧ください。

★ 定点把握疾患のうち、性感染症(性器クラミジア感染症, 性器ヘルペス感染症, 尖圭コンジローマ, 淋菌感染症) および基幹定点(メチシリン耐性黄色ブドウ球菌感染症, ペニシリン耐性肺炎球菌感染症, 薬剤耐性緑膿菌感染症)については、別途月報に掲載しています。

## 茨城県感染症情報センター

Ibaraki Infectious Disease Surveillance Center



茨城県衛生研究所【編集・発行】

電話: 029-241-6652

## 全数把握対象疾患 報告数 2016年第19週

分類	対象疾患	茨城県(診断日)						全国(診断日)	
		15週	16週	17週	18週	19週	年累計	19週	年累計
1類	エボラ出血熱								
	クリミア・コンゴ出血熱								
	痘そう								
	南米出血熱								
	ベスト								
	マールブルグ病								
	ラッサ熱								
2類	急性灰白髄炎								
	結核	16	15	8	7	8	204	398	8119
	ジフテリア								
	重症急性呼吸器症候群								
	中東呼吸器感染症								
	鳥インフルエンザ(H5N1)								
	鳥インフルエンザ(H7N9)								
3類	コレラ								1
	細菌性赤痢							1	45
	腸管出血性大腸菌感染症		1	2		1	6	30	280
	腸チフス								17
	パラチフス							2	8
4類	E型肝炎	1	1				4	6	166
	ウエストナイル熱								
	A型肝炎	1		2			4	7	138
	エキノコックス症								3
	黄熱								
	オウム病								1
	オムスク出血熱								
	回帰熱								1
	キャサヌル森林病								
	Q熱								
	狂犬病								
	コクシジオイデス症								1
	サル痘								
	ジカウイルス感染症 ※								5
	重症熱性血小板減少症候群							3	9
	腎症候性出血熱								
	西部ウマ脳炎								
	ダニ媒介脳炎								
	炭疽								
	チクングニア熱								2
	つつが虫病	2					3	3	57
	デング熱						1	9	128
	東部ウマ脳炎								
	鳥インフルエンザ(H5N1除く)								
	ニパウイルス感染症								
	日本紅斑熱							5	27
	日本脳炎								
	ハンタウイルス肺症候群								
	Bウイルス病								
	鼻疽								
ブルセラ症									
ベネズエラウマ脳炎									
ヘンドラウイルス感染症									
発しんチフス									
ポツリヌス症								1	
マラリア						1	1	16	

※2016年2月15日から、4類感染症に追加されました。

## 全数把握対象疾患 報告数 2016年第19週

分類	対象疾患	茨城県(診断日)					全国(診断日)		
		15週	16週	17週	18週	19週	年累計	19週	年累計
4類	野兔病								
	ライム病								
	リッサウイルス感染症								
	リフトバレー熱								
	類鼻疽								
	レジオネラ症	1			1		10	23	379
	レプトスピラ症								3
	ロッキー山紅斑熱								
5類 (全数)	アメーバ赤痢						7	15	427
	ウイルス性肝炎(E型・A型肝炎を除く)						1	4	86
	カルバペネム耐性腸内細菌科細菌感染症			2			5	14	473
	急性脳炎	1		1			18	7	383
	クリプトスポリジウム症							1	5
	クロイツフェルト・ヤコブ病						2	2	69
	劇症型溶血性レンサ球菌感染症	1		1			3	4	193
	後天性免疫不全症候群	1					5	13	510
	ジアルジア症						1		23
	侵襲性インフルエンザ菌感染症			1			2	4	126
	侵襲性髄膜炎菌感染症							1	20
	侵襲性肺炎球菌感染症		1	2	1	1	19	67	1218
	水痘(入院に限る)			1			2	4	97
	先天性風しん症候群								
	梅毒	1	2	2	1	2	20	84	1337
	播種性クリプトコックス症				1		3		44
	破傷風							3	35
	バンコマイシン耐性 黄色ブドウ球菌感染症								
	バンコマイシン耐性腸球菌感染症							1	13
	風しん							3	41
麻しん					1	1	3	8	
薬剤耐性アシネトバクター感染症								14	

### ＜19週の保健所別報告数＞

	疾患名	結核	腸管出血性大腸菌 感染症	侵襲性肺炎球菌 感染症	梅毒	麻しん
保 健 所 名	水戸	1			1	
	ひたちなか					
	常陸大宮					
	日立	1				
	鉾田					
	潮来					
	竜ヶ崎	2				
	土浦	2	1		1	
	つくば			1		1
	筑西	1				
	常総	1				
	古河					
<b>合 計</b>		<b>8</b>	<b>1</b>	<b>1</b>	<b>2</b>	<b>1</b>
						(海外)

## 週報告 定点把握対象疾患 報告数 2016年第19週

定点種別	対象疾患	茨城県						全国(速報)	
		15週	16週	17週	18週	19週		19週	
		報告数	報告数	報告数	報告数	報告数	定点当	報告数	定点当
インフルエンザ	インフルエンザ	405	353	220	133	51	0.43	3353	0.68
小児科	RSウイルス感染症	1	3	5	4	1	0.01	326	0.10
	咽頭結膜熱	18	22	15	13	32	0.43	1700	0.54
	A群溶血性レンサ球菌咽頭炎	140	144	155	129	165	2.20	8056	2.56
	感染性胃腸炎	364	355	401	342	311	4.15	18514	5.88
	水痘	16	49	32	46	53	0.71	1612	0.51
	手足口病	1	16	5	6	3	0.04	279	0.09
	伝染性紅斑	20	15	19	15	18	0.24	1121	0.36
	突発性発しん	25	33	34	23	23	0.31	1802	0.57
	百日咳	2	0	0	0	0	0.00	67	0.02
	ヘルパンギーナ	0	3	3	4	2	0.03	335	0.11
	流行性耳下腺炎	67	66	67	62	69	0.92	2994	0.95
	眼科	急性出血性結膜炎	0	0	0	0	0	0.00	10
流行性角結膜炎		13	14	17	4	15	0.88	520	0.75
基幹	細菌性髄膜炎	0	0	0	0	0	0.00	10	0.02
	無菌性髄膜炎	1	0	0	0	0	0.00	27	0.06
	マイコプラズマ肺炎	3	1	5	6	2	0.15	210	0.44
	クラミジア肺炎(オウム病を除く)	0	0	0	0	0	0.00	7	0.01
	感染性胃腸炎(ロタウイルス)	4	6	2	0	3	0.23	177	0.38

・この情報は、速報性を重視しておりますので、今後、数値に若干の変更が生じる場合があります。

### 県内の定点医療機関数

定点種別	インフルエンザ	120
	小児科	75
	眼科	17
	性感染症(月報告)	22
	基幹	13

### <定点把握対象疾患のコメント>

・インフルエンザは、全国・本県ともに1定点当たりの流行指数1.0を下回りました。保健所別で見ると古河保健所管内を除き、流行指数1.0を下回りました。(P4・P5・P6参照)

・A群溶血性レンサ球菌咽頭炎は、先週に比べて全国・本県ともに増加が見られ、今後さらに増加が見込まれるため、注意が必要です。保健所別で見ると竜ヶ崎保健所・つくば保健所管内が比較的高めになっています。(P4・P5・P6参照)

・流行性耳下腺炎は、先週に比べて全国・本県ともに幾分増加が見られ、昨年同期に比べて高めで推移しているため、今後も注意が必要です。保健所別で見ると、潮来保健所管内が、1定点当たりの注意報レベル値3.0を上回っています。(P4・P5・P7参照)

### 定点把握対象疾患報告数【保健所別】2016年第19週

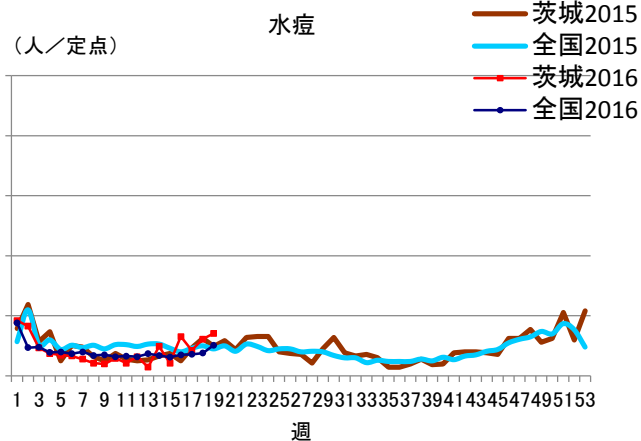
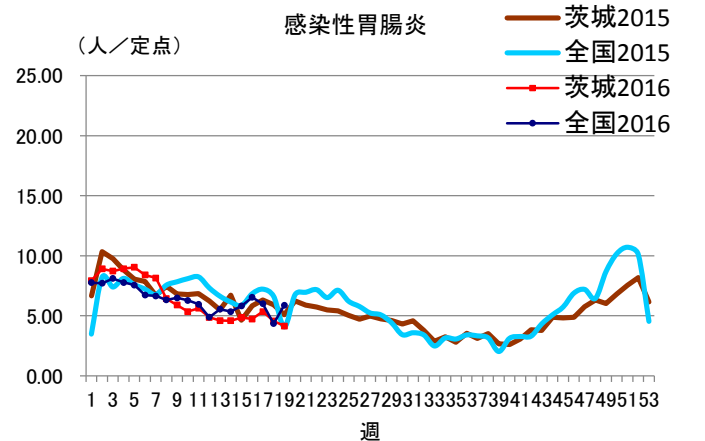
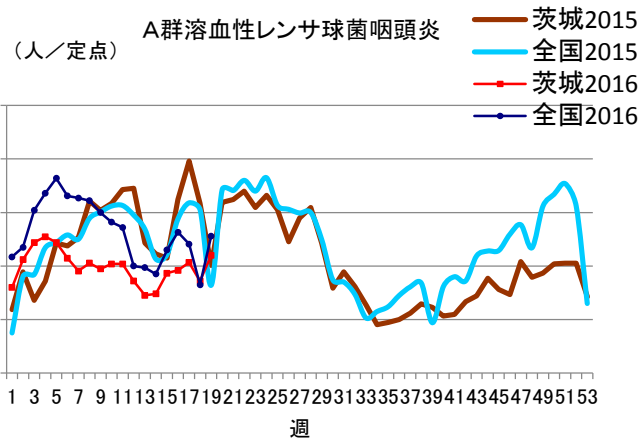
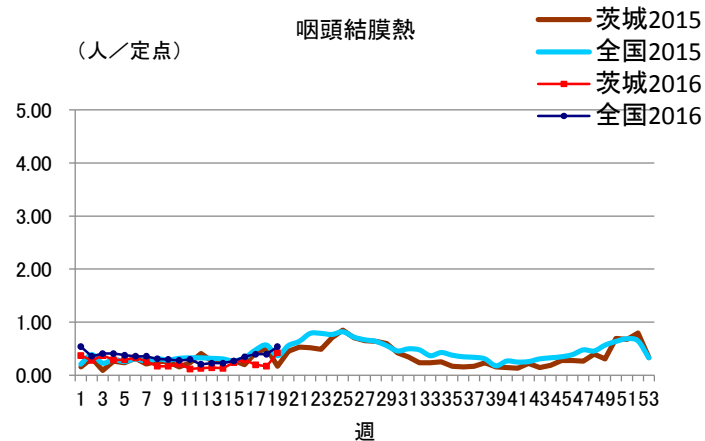
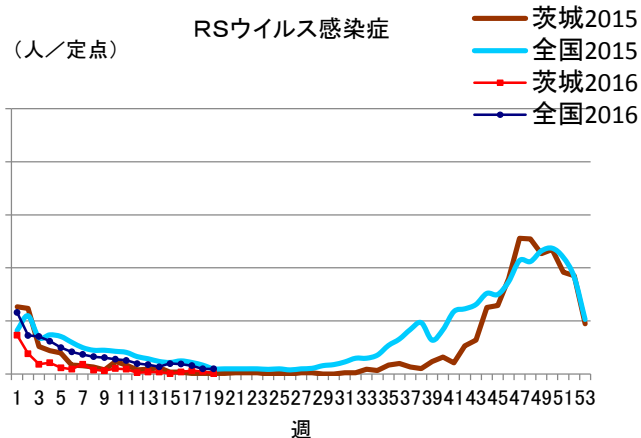
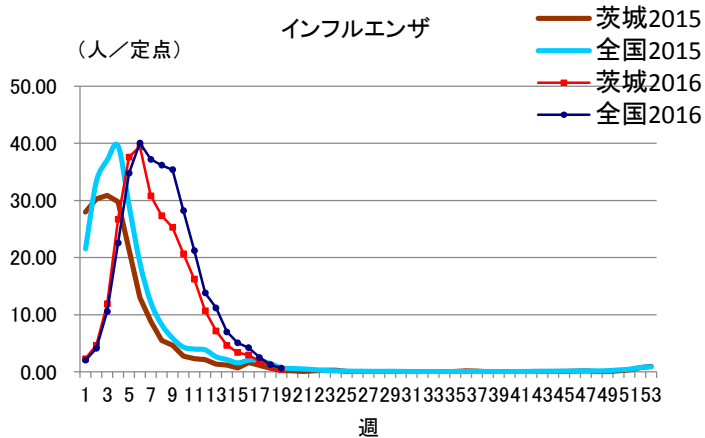
定点種別	疾 病/保健所	水戸	ひたち なか	常陸 大宮	日立	鉾田	潮来	竜ヶ崎	土浦	つくば	筑西	常総	古河	県
インフル エンザ	インフルエンザ	2	3	4	6	4	7	7	4	4	0	0	10	51
小児科	RSウイルス	0	0	0	0	0	0	0	0	1	0	0	0	1
	咽頭結膜熱	1	2	0	2	3	4	8	3	2	3	0	4	32
	A群溶血性レンサ球菌 咽頭炎	8	10	8	14	1	11	34	6	29	15	14	15	165
	感染性胃腸炎	27	34	23	19	14	8	63	30	34	38	21	0	311
	水痘	6	4	2	6	0	0	22	3	1	2	4	3	53
	手足口病	0	0	1	0	0	0	0	0	0	0	2	0	3
	伝染性紅斑	0	1	0	1	0	1	4	2	4	3	2	0	18
	突発性発しん	4	3	0	3	0	2	4	0	2	1	2	2	23
	百日咳	0	0	0	0	0	0	0	0	0	0	0	0	0
	ヘルパンギーナ	0	0	0	0	0	0	0	0	1	1	0	0	2
	流行性耳下腺炎	3	5	2	2	2	20	11	6	4	4	7	3	69
眼科	急性出血性結膜炎	0	0	0	0	/	0	0	0	0	0	0	0	0
	流行性角結膜炎	5	4	2	0	/	0	3	1	0	0	0	0	15
基幹	細菌性髄膜炎 (真菌性を含む)	0	0	/	0	0	0	0	0	0	0	/	0	0
	無菌性髄膜炎	0	0	/	0	0	0	0	0	0	0	/	0	0
	マイコプラズマ肺炎	0	0	/	1	0	0	0	0	0	1	/	0	2
	クラミジア肺炎 (オウム病は除く)	0	0	/	0	0	0	0	0	0	0	/	0	0
	感染性胃腸炎 (ロタウイルス)	0	1	/	0	0	0	0	2	0	0	/	0	3

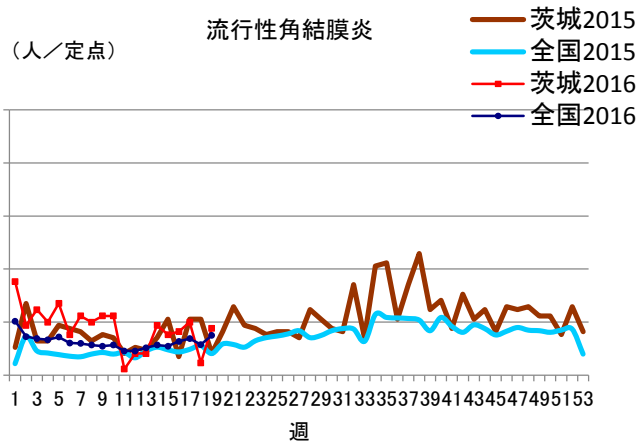
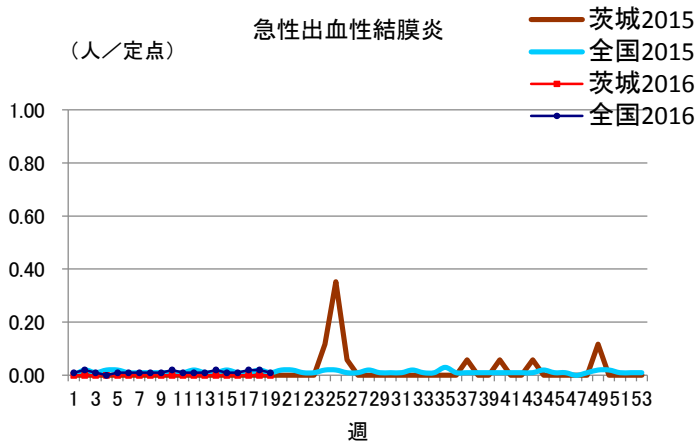
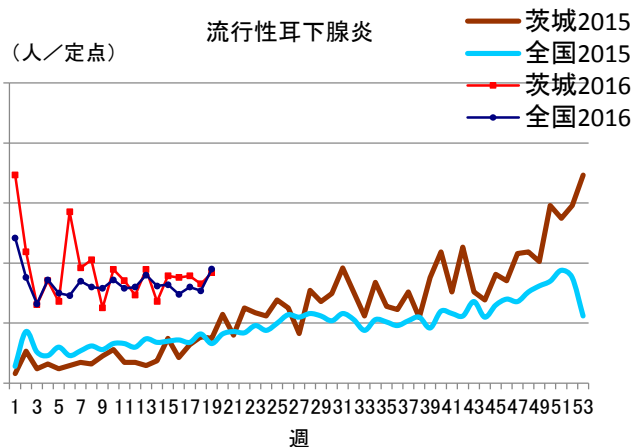
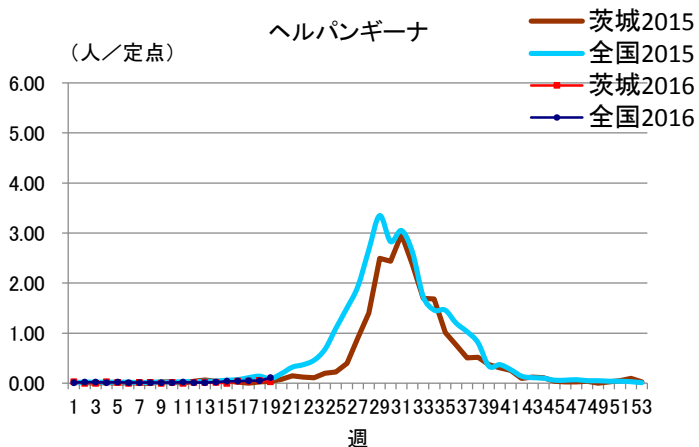
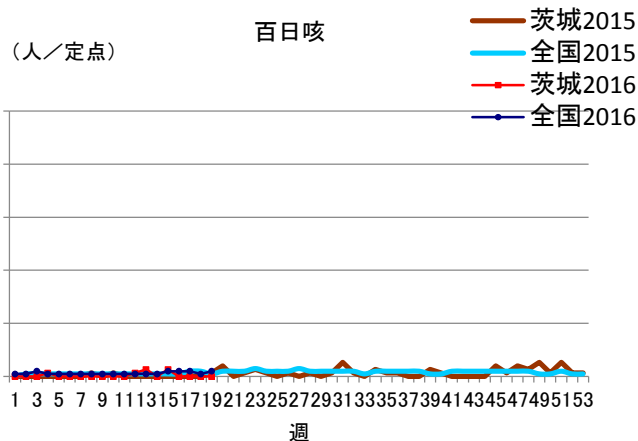
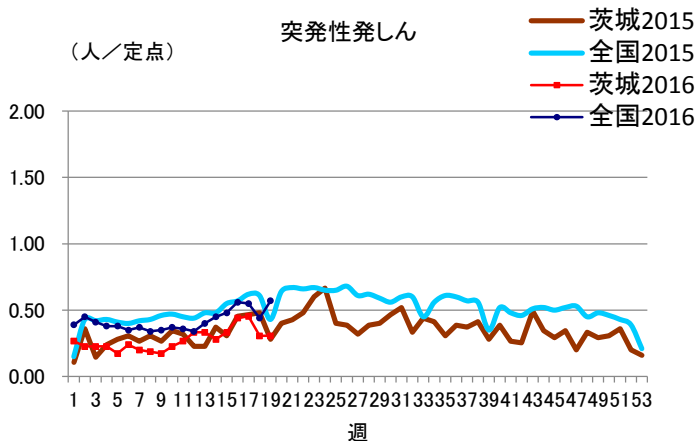
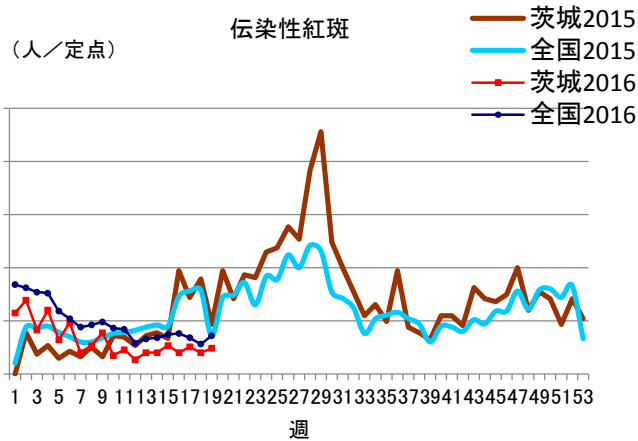
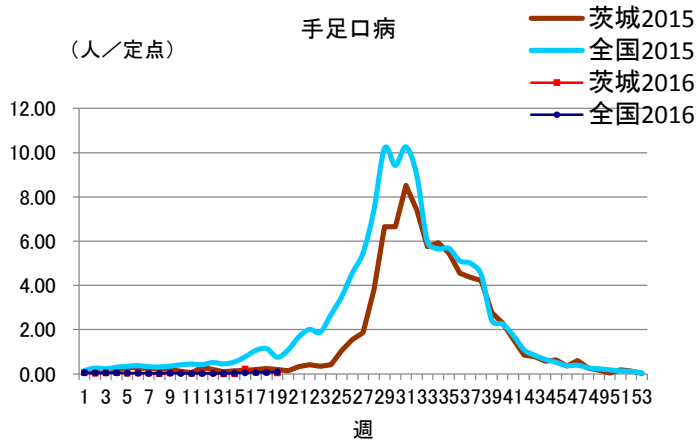
### 定点把握対象疾患定点当たり報告数【保健所別】2016年第19週

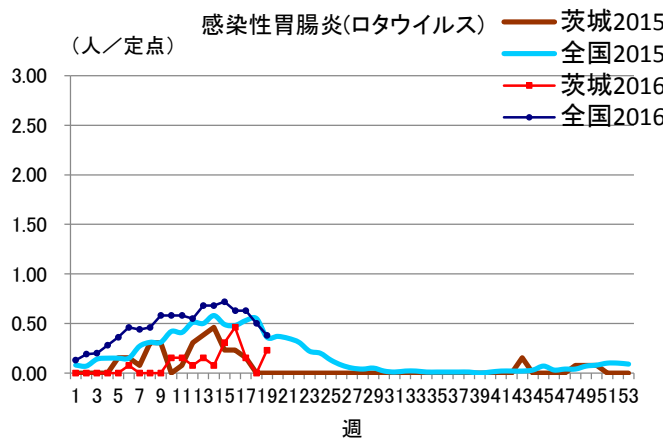
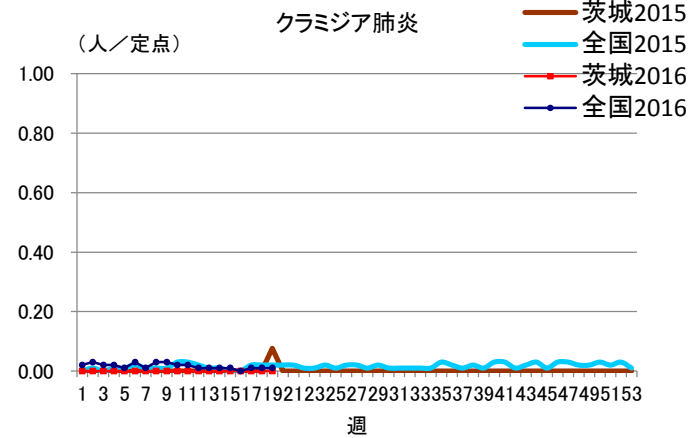
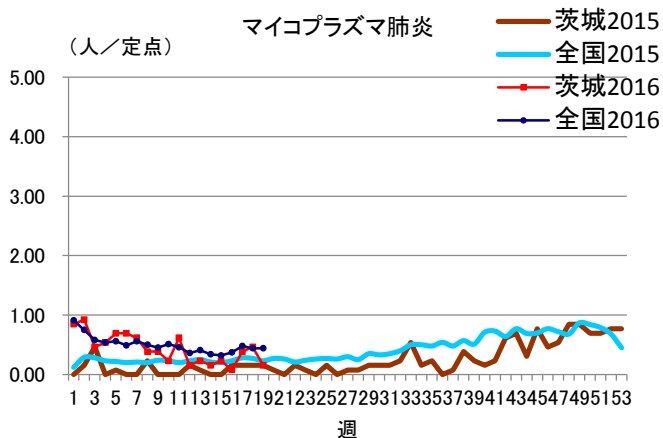
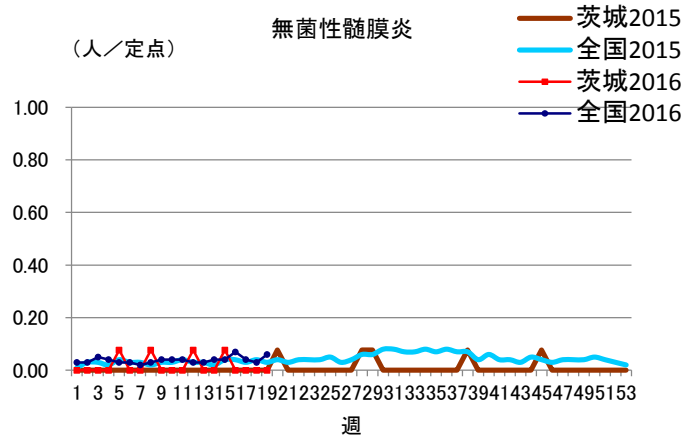
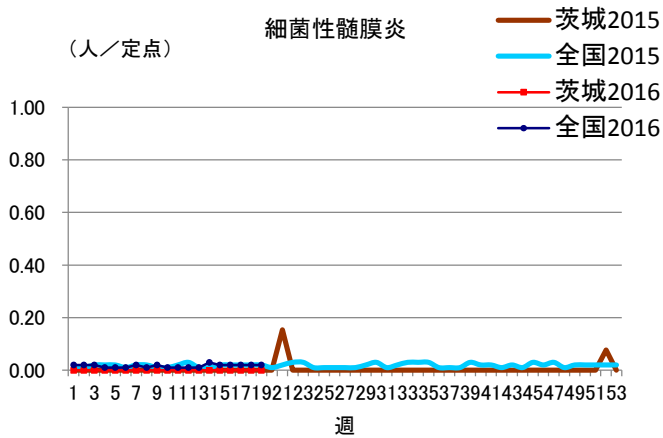
定点種別	疾 病/保健所	水戸	ひたち なか	常陸 大宮	日立	鉾田	潮来	竜ヶ崎	土浦	つくば	筑西	常総	古河	県
インフル エンザ	インフルエンザ	0.12	0.38	0.50	0.55	0.80	0.88	0.50	0.31	0.40	0.00	0.00	1.25	0.43
小児科	RSウイルス	0.00	0.00	0.00	0.00	0.00	0.00	0.00	0.00	0.17	0.00	0.00	0.00	0.01
	咽頭結膜熱	0.09	0.40	0.00	0.29	1.00	0.80	0.89	0.38	0.33	0.50	0.00	0.80	0.43
	A群溶血性レンサ球菌 咽頭炎	0.73	2.00	1.60	2.00	0.33	2.20	3.78	0.75	4.83	2.50	2.80	3.00	2.20
	感染性胃腸炎	2.45	6.80	4.60	2.71	4.67	1.60	7.00	3.75	5.67	6.33	4.20	0.00	4.15
	水痘	0.55	0.80	0.40	0.86	0.00	0.00	2.44	0.38	0.17	0.33	0.80	0.60	0.71
	手足口病	0.00	0.00	0.20	0.00	0.00	0.00	0.00	0.00	0.00	0.00	0.40	0.00	0.04
	伝染性紅斑	0.00	0.20	0.00	0.14	0.00	0.20	0.44	0.25	0.67	0.50	0.40	0.00	0.24
	突発性発しん	0.36	0.60	0.00	0.43	0.00	0.40	0.44	0.00	0.33	0.17	0.40	0.40	0.31
	百日咳	0.00	0.00	0.00	0.00	0.00	0.00	0.00	0.00	0.00	0.00	0.00	0.00	0.00
	ヘルパンギーナ	0.00	0.00	0.00	0.00	0.00	0.00	0.00	0.00	0.17	0.17	0.00	0.00	0.03
	流行性耳下腺炎	0.27	1.00	0.40	0.29	0.67	4.00	1.22	0.75	0.67	0.67	1.40	0.60	0.92
眼科	急性出血性結膜炎	0.00	0.00	0.00	0.00	/	0.00	0.00	0.00	0.00	0.00	0.00	0.00	0.00
	流行性角結膜炎	1.67	4.00	2.00	0.00	/	0.00	1.00	0.50	0.00	0.00	0.00	0.00	0.88
基幹	細菌性髄膜炎 (真菌性を含む)	0.00	0.00	/	0.00	0.00	0.00	0.00	0.00	0.00	0.00	/	0.00	0.00
	無菌性髄膜炎	0.00	0.00	/	0.00	0.00	0.00	0.00	0.00	0.00	0.00	/	0.00	0.00
	マイコプラズマ肺炎	0.00	0.00	/	0.50	0.00	0.00	0.00	0.00	0.00	1.00	/	0.00	0.15
	クラミジア肺炎 (オウム病は除く)	0.00	0.00	/	0.00	0.00	0.00	0.00	0.00	0.00	0.00	/	0.00	0.00
	感染性胃腸炎 (ロタウイルス)	0.00	1.00	/	0.00	0.00	0.00	0.00	2.00	0.00	0.00	/	0.00	0.23

※斜線の箇所は定点医療機関が設定されていません。

# 定点把握対象疾患報告数【週別発生状況】2016年第19週







保健所管内別定点医療機関数

保健所名	定点種別				
	インフルエンザ	小児科	眼科	性感染症	基幹
水戸	17	11	3	4	2
ひたちなか	8	5	1	1	1
常陸大宮	8	5	1	1	0
日立	11	7	2	2	2
鉾田	5	3	0	1	1
潮来	8	5	1	1	1
竜ヶ崎	14	9	3	3	2
土浦	13	8	2	3	1
つくば	10	6	1	2	1
筑西	10	6	1	2	1
常総	8	5	1	1	0
古河	8	5	1	1	1
計	120	75	17	22	13



## 茨城県感染症発生動向疾患別年齢別報告数

### ●インフルエンザ定点

保健所	水戸	ひたちなか	常陸大宮	日立	鉾田	潮来	竜ヶ崎	土浦	つくば	筑西	常総	古河
インフルエンザ	2	3	4	6	4	7	7	4	4	0	0	10

	～5ヶ月	～11ヶ月	1歳	2歳	3歳	4歳	5歳	6歳	7歳	8歳	9歳	～14歳
インフルエンザ	0	0	1	2	3	7	2	1	0	0	0	12

	～19歳	～29歳	～39歳	～49歳	～59歳	～69歳	～79歳	80歳～	合計
インフルエンザ	5	3	6	4	0	3	1	1	51

### ●小児科定点

	～5ヶ月	～11ヶ月	1歳	2歳	3歳	4歳	5歳	6歳	7歳	8歳	9歳	～14歳
RSウイルス感染症	1	0	0	0	0	0	0	0	0	0	0	0
咽頭結膜熱	0	4	12	3	1	3	3	3	0	1	0	1
A群溶血性レンサ球菌咽頭炎	0	3	4	9	16	21	29	15	23	12	9	14
感染性胃腸炎	5	10	38	22	25	29	17	21	14	20	13	37
水痘	0	0	0	1	3	10	14	3	8	4	2	7
手足口病	1	0	0	2	0	0	0	0	0	0	0	0
伝染性紅斑	0	0	1	2	4	5	3	2	1	0	0	0
突発性発しん	0	8	14	1	0	0	0	0	0	0	0	0
百日咳	0	0	0	0	0	0	0	0	0	0	0	0
ヘルパンギーナ	0	0	1	0	0	0	0	0	0	1	0	0
流行性耳下腺炎	0	1	2	2	8	4	11	10	12	6	7	6

	～19歳	20歳～	合計
RSウイルス感染症	0	0	1
咽頭結膜熱	0	1	32
A群溶血性レンサ球菌咽頭炎	1	9	165
感染性胃腸炎	11	49	311
水痘	1	0	53
手足口病	0	0	3
伝染性紅斑	0	0	18
突発性発しん	0	0	23
百日咳	0	0	0
ヘルパンギーナ	0	0	2
流行性耳下腺炎	0	0	69

### ●眼科定点

	～5ヶ月	～11ヶ月	1歳	2歳	3歳	4歳	5歳	6歳	7歳	8歳	9歳	～14歳
急性出血性結膜炎	0	0	0	0	0	0	0	0	0	0	0	0
流行性角結膜炎	0	0	1	0	0	0	0	0	0	0	0	1

	～19歳	～29歳	～39歳	～49歳	～59歳	～69歳	70歳～	合計
急性出血性結膜炎	0	0	0	0	0	0	0	0
流行性角結膜炎	1	1	1	2	1	5	2	15

### ●基幹定点

	～5ヶ月	～11ヶ月	1歳	2歳	3歳	4歳	5歳	6歳	7歳	8歳	9歳	～14歳
細菌性髄膜炎(真菌性を含む)	0	0	0	0	0	0	0	0	0	0	0	0
無菌性髄膜炎	0	0	0	0	0	0	0	0	0	0	0	0
マイコプラズマ肺炎	0	0	0	0	1	0	0	0	0	0	0	0
クラミジア肺炎(オウム病は除く)	0	0	0	0	0	0	0	0	0	0	0	0
感染性胃腸炎(ロタウイルス)	0	0	0	0	0	1	0	1	0	1	0	0

	～19歳	～29歳	～39歳	～49歳	～59歳	～69歳	～79歳	80歳～	合計
細菌性髄膜炎(真菌性を含む)	0	0	0	0	0	0	0	0	0
無菌性髄膜炎	0	0	0	0	0	0	0	0	0
マイコプラズマ肺炎	1	0	0	0	0	0	0	0	2
クラミジア肺炎(オウム病は除く)	0	0	0	0	0	0	0	0	0
感染性胃腸炎(ロタウイルス)	0	0	0	0	0	0	0	0	3