

茨城県感染症流行情報

INFECTIOUS DISEASE WEEKLY REPORT IBARAKI

2016年第49週
(12月05日～12月11日)

【今週の動向】

- ①インフルエンザは、全国・本県ともに増加傾向にあるため、今後注意が必要です。
- ②感染性胃腸炎は、先週に比べて全国・本県ともにさらに増加しています。昨年同期に比べて全国で3倍・県で3.3倍と高めであるため、今後注意が必要です。
- ③基幹定点報告疾患のマイコプラズマ肺炎は、全国・本県ともに昨年同期に比べて高めで推移しています。

※インフルエンザによる学級閉鎖報告がありました。
基幹定点からインフルエンザ入院患者の報告がありました。(いずれも別に掲載)

平成28年(2016)年12月15日発行

・**掲載日について** 週報のホームページ掲載は、原則毎週(木曜日)14:00以降の予定です。ただし、その週に祭日等がある場合は、掲載日が木曜日以降となります。また、年末年始時やゴールデンウィーク等の場合は前もって次号掲載予定日をお知らせします。

★ 定点把握疾患のうち、性感染症(性器クラミジア感染症, 性器ヘルペス感染症, 尖圭コンジローマ, 淋菌感染症)および基幹定点(メチシリン耐性黄色ブドウ球菌感染症, ペニシリン耐性肺炎球菌感染症, 薬剤耐性緑膿菌感染症)については、別途月報に掲載しています。

・ この情報は、速報性を重視しておりますので、今後、数値に若干の変更が生じる場合があります。

・ 全国の感染症発生動向情報につきましては、国立感染症研究所 感染症疫学センターのホームページ (<http://www.nih.go.jp/niid/ja/from-idsc.html>) をご覧ください。

茨城県感染症情報センター

Ibaraki Infectious Disease Surveillance Center



茨城県衛生研究所【編集・発行】

電話: 029-241-6652

全数把握対象疾患 報告数 2016年第49週

分類	対象疾患	茨城県(診断日)						全国(診断日)	
		45週	46週	47週	48週	49週	年累計	49週	年累計
1類	エボラ出血熱								
	クリミア・コンゴ出血熱								
	痘そう								
	南米出血熱								
	ベスト								
	マールブルグ病								
	ラッサ熱								
2類	急性灰白髄炎								
	結核	8	14	10	11	5	514	347	22560
	ジフテリア								
	重症急性呼吸器症候群								
	中東呼吸器感染症								
	鳥インフルエンザ(H5N1)								
	鳥インフルエンザ(H7N9)								
3類	コレラ								9
	細菌性赤痢							2	118
	腸管出血性大腸菌感染症	1					53	16	3540
	腸チフス								50
	パラチフス								19
4類	E型肝炎				1		12	4	337
	ウエストナイル熱								
	A型肝炎						9	2	261
	エキノコックス症								20
	黄熱								
	オウム病								5
	オムスク出血熱								
	回帰熱								7
	キャサヌル森林病								
	Q熱								
	狂犬病								
	コクシジオイデス症								3
	サル痘								
	ジカウイルス感染症								12
	重症熱性血小板減少症候群								58
	腎症候性出血熱								
	西部ウマ脳炎								
	ダニ媒介脳炎								1
	炭疽								
	チクングニア熱						1		13
	つつが虫病		2		5		11	38	391
	デング熱	1					4	3	328
	東部ウマ脳炎								
	鳥インフルエンザ(H5N1除く)								
	ニパウイルス感染症								
	日本紅斑熱								271
	日本脳炎						1		11
	ハンタウイルス肺症候群								
	Bウイルス病								
	鼻疽								
	ブルセラ症						1		2
	ベネズエラウマ脳炎								
	ヘンドラウイルス感染症								
発しんチフス									
ボツリヌス症								5	
マラリア	1					3	2	51	

全数把握対象疾患 報告数 2016年第49週

分類	対象疾患	茨城県(診断日)					全国(診断日)		
		45週	46週	47週	48週	49週	年累計	49週	年累計
4類	野兔病								
	ライム病								8
	リッサウイルス感染症								
	リフトバレー熱								
	類鼻疽								
	レジオネラ症		1	2	1	1	44	18	1516
	レプトスピラ症								74
	ロッキー山紅斑熱								
5類 (全数)	アメーバ赤痢	1		1		1	17	23	1067
	ウイルス性肝炎(E型・A型肝炎を除く)						1	1	258
	カルバペネム耐性腸内細菌科細菌感染症		2				14	27	1473
	急性脳炎						28	11	712
	クリプトスポリジウム症						1		14
	クロイツフェルト・ヤコブ病						3	1	161
	劇症型溶血性レンサ球菌感染症				2	1	7	7	470
	後天性免疫不全症候群						12	22	1350
	ジアルジア症			1			4	2	68
	侵襲性インフルエンザ菌感染症					1	7	3	287
	侵襲性髄膜炎菌感染症							1	43
	侵襲性肺炎球菌感染症	2			1		32	52	2483
	水痘(入院に限る)						4	4	292
	先天性風しん症候群								
	梅毒	3	1	1	1		66	66	4261
	播種性クリプトコックス症						3	4	125
	破傷風			1			3	1	122
	バンコマイシン耐性 黄色ブドウ球菌感染症								
	バンコマイシン耐性腸球菌感染症						1	2	55
	風しん							1	125
麻しん						1		152	
薬剤耐性アシネトバクター感染症								33	

<49週の保健所別報告数>

	疾患名	結核	レジオネラ症	アメーバ赤痢	劇症型溶血性レンサ球菌感染症	侵襲性インフルエンザ菌感染症
保健所名	水戸		1			1
	ひたちなか			1		
	常陸大宮					
	日立					
	鉾田					
	潮来					
	竜ヶ崎					
	土浦	2			1	
	つくば	2				
	筑西					
	常総					
	古河	1				
合計	5	1	1	1	1	

週報告 定点把握対象疾患 報告数 2016年第49週

定点種別	対象疾患	茨城県						全国(速報)	
		45週	46週	47週	48週	49週		49週	
		報告数	報告数	報告数	報告数	報告数	定点当	報告数	定点当
インフルエンザ	インフルエンザ	108	160	153	252	289	2.41	16404	3.31
小児科	RSウイルス感染症	72	52	30	27	27	0.36	2950	0.93
	咽頭結膜熱	12	11	11	11	14	0.19	1471	0.46
	A群溶血性レンサ球菌咽頭炎	137	143	169	160	187	2.49	8109	2.56
	感染性胃腸炎	524	868	821	1230	1487	19.83	61547	19.45
	水痘	39	57	42	43	40	0.53	2044	0.65
	手足口病	51	57	45	33	36	0.48	1637	0.52
	伝染性紅斑	7	12	12	14	7	0.09	410	0.13
	突発性発しん	21	21	15	18	18	0.24	1196	0.38
	百日咳	1	0	0	1	0	0.00	56	0.02
	ヘルパンギーナ	8	5	3	3	5	0.07	291	0.09
	流行性耳下腺炎	14	25	18	21	23	0.31	3129	0.99
	眼科	急性出血性結膜炎	0	0	0	0	1	0.06	8
流行性角結膜炎		14	20	4	13	15	0.88	467	0.67
基幹	細菌性髄膜炎	0	0	0	0	0	0.00	7	0.01
	無菌性髄膜炎	0	1	0	0	0	0.00	15	0.03
	マイコプラズマ肺炎	13	25	10	10	16	1.23	573	1.21
	クラミジア肺炎(オウム病を除く)	0	0	0	0	0	0.00	5	0.01
	感染性胃腸炎(ロタウイルス)	0	0	0	0	0	0.00	25	0.05

・この情報は、速報性を重視しておりますので、
今後、数値に若干の変更が生じる場合があります。

県内の定点医療機関数

定点種別	インフルエンザ	120
	小児科	75
	眼科	17
	性感染症(月報告)	22
	基幹	13

<定点把握対象疾患のコメント>

・インフルエンザは、全国・本県ともに増加傾向にあり、今後注意が必要です。保健所別で見ると、常陸大宮保健所・日立保健所・竜ヶ崎保健所・土浦保健所・つくば保健所・筑西保健所・古河保健所管内が比較的高めです。(P4・P5・P6参照)

・A群溶血性レンサ球菌咽頭炎は、全国・本県ともに増加傾向を示しています。保健所別で見ると、つくば保健所管内が1定点当たりの警報レベル値8を示している他、ひたちなか保健所・常陸大宮保健所・鉾田保健所・潮来保健所管内が比較的高めです。(P4・P5・P6参照)

・感染性胃腸炎は、全国・本県ともに増加傾向にあり、昨年同期に比べてかなり高めで推移しているため、今後注意が必要です。保健所別で見ると、ひたちなか保健所・つくば保健所管内が1定点あたり30を超えている他、常陸大宮保健所・竜ヶ崎保健所・筑西保健所・常総保健所・古河保健所管内も1定点当たりの警報レベル値20を超えて高めです。(P4・P5・P6参照)

・基幹定点報告疾患のマイコプラズマ肺炎は、全国・本県ともに昨年同期に比べて高めで推移しています。保健所別で見ると、つくば保健所管内の報告が多く、他に鉾田保健所・竜ヶ崎保健所・筑西保健所管内からも報告されています。(P4・P5・P8参照)

定点把握対象疾患報告数【保健所別】2016年第49週

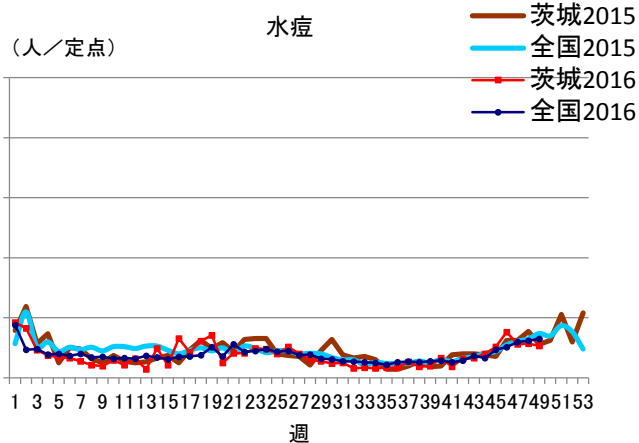
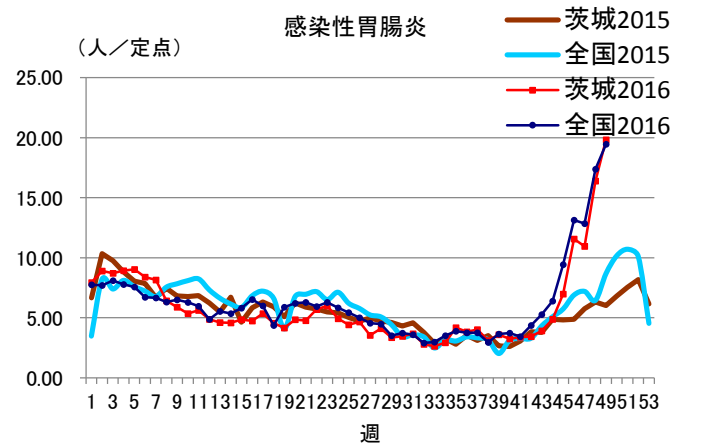
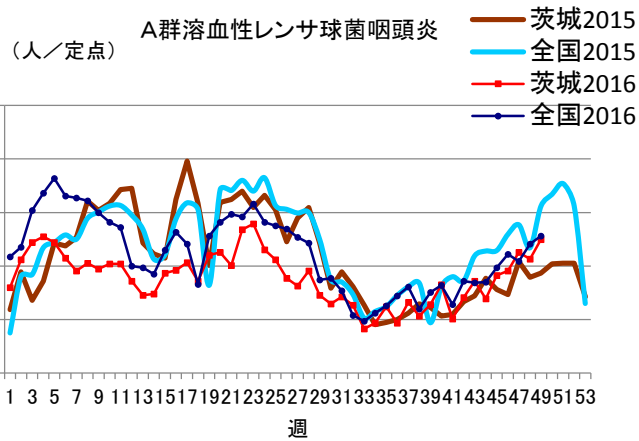
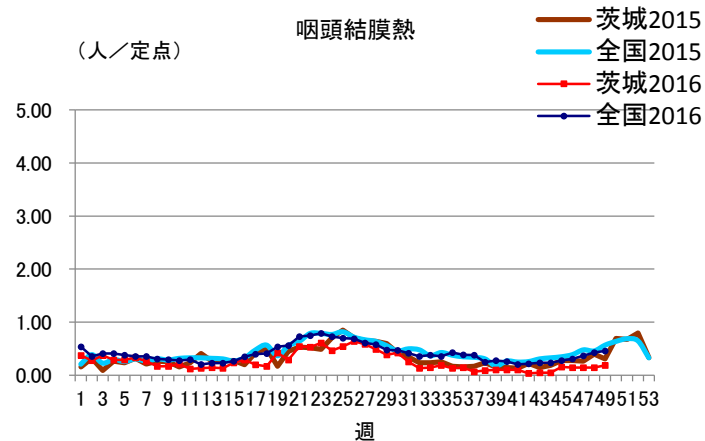
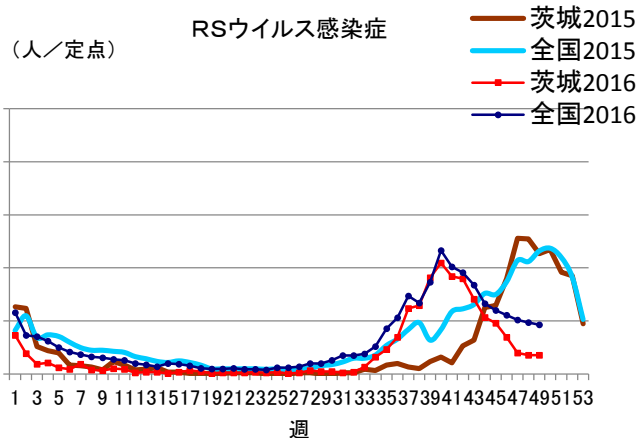
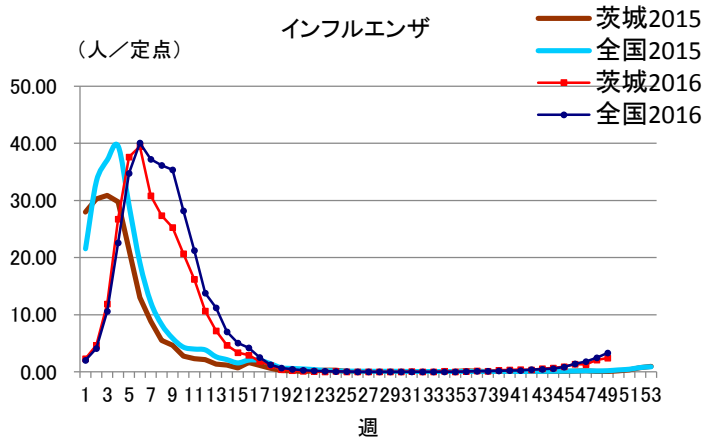
定点種別	疾 病/保健所	水戸	ひたち なか	常陸 大宮	日立	鉾田	潮来	竜ヶ崎	土浦	つくば	筑西	常総	古河	県
インフル エンザ	インフルエンザ	20	8	29	44	4	5	50	42	31	24	5	27	289
小児科	RSウイルス	7	1	1	3	0	4	3	0	3	1	4	0	27
	咽頭結膜熱	0	0	1	1	0	2	1	0	0	0	0	9	14
	A群溶血性レンサ球菌 咽頭炎	4	17	23	16	13	21	23	5	48	3	11	3	187
	感染性胃腸炎	100	213	118	20	26	36	262	96	235	166	104	111	1487
	水痘	6	9	0	5	0	2	3	5	3	0	3	4	40
	手足口病	1	1	0	2	1	9	2	9	3	0	2	6	36
	伝染性紅斑	0	0	0	0	2	0	0	0	1	1	0	3	7
	突発性発しん	3	2	1	1	0	1	3	2	1	3	0	1	18
	百日咳	0	0	0	0	0	0	0	0	0	0	0	0	0
	ヘルパンギーナ	0	0	2	0	0	1	1	0	1	0	0	0	5
流行性耳下腺炎	3	1	4	6	0	0	0	6	1	1	1	0	23	
眼科	急性出血性結膜炎	0	0	0	0	/	0	0	1	0	0	0	0	1
	流行性角結膜炎	1	5	2	1	/	0	3	0	3	0	0	0	15
基幹	細菌性髄膜炎 (真菌性を含む)	0	0	/	0	0	0	0	0	0	0	/	0	0
	無菌性髄膜炎	0	0	/	0	0	0	0	0	0	0	/	0	0
	マイコプラズマ肺炎	0	0	/	0	2	0	4	1	6	3	/	0	16
	クラミジア肺炎 (オウム病は除く)	0	0	/	0	0	0	0	0	0	0	/	0	0
	感染性胃腸炎 (ロタウイルス)	0	0	/	0	0	0	0	0	0	0	/	0	0

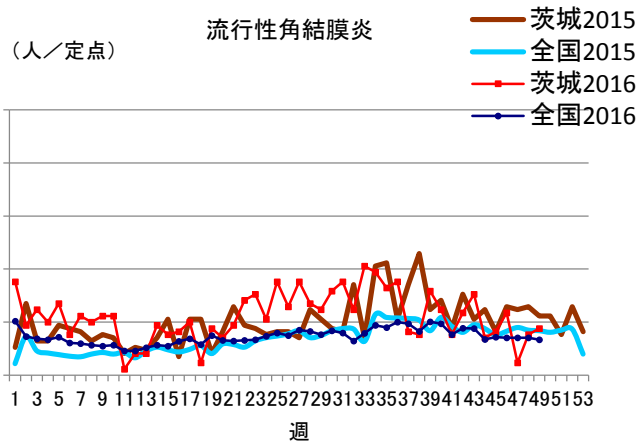
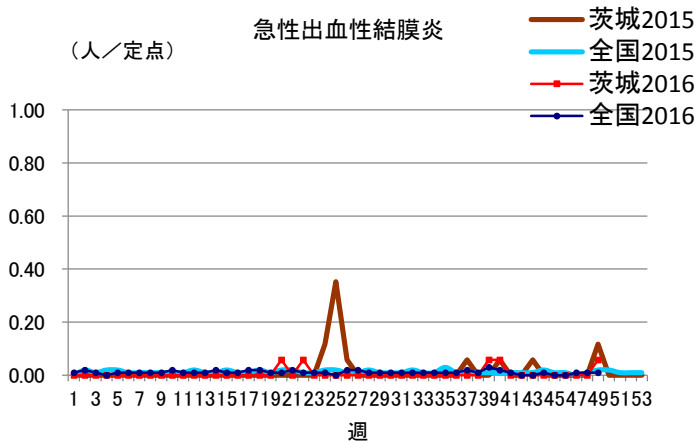
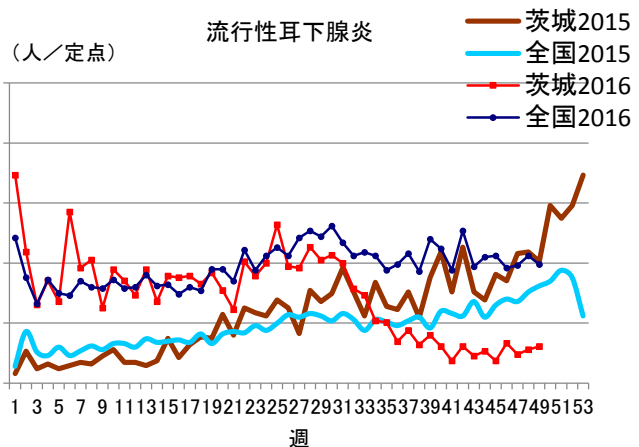
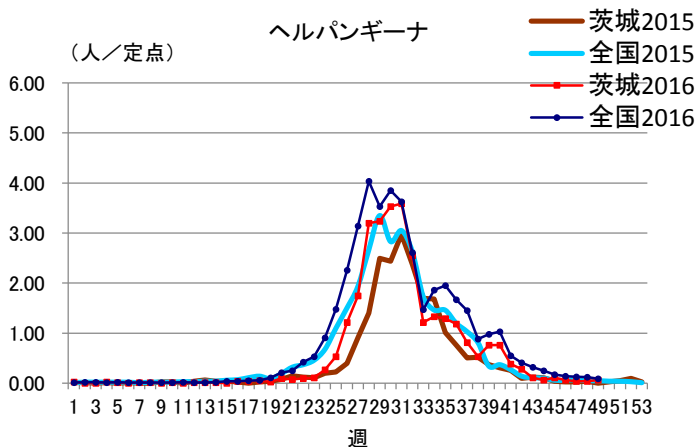
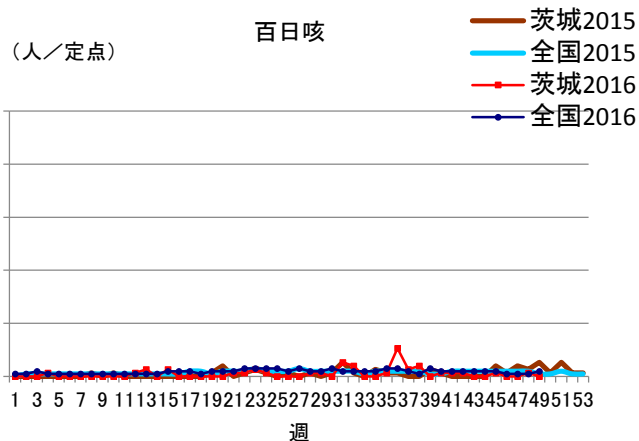
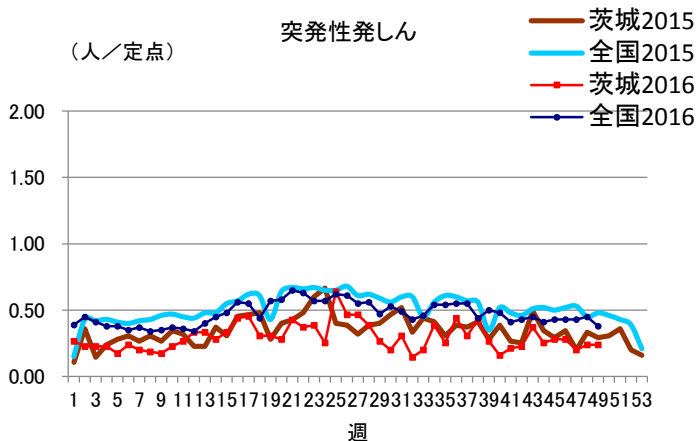
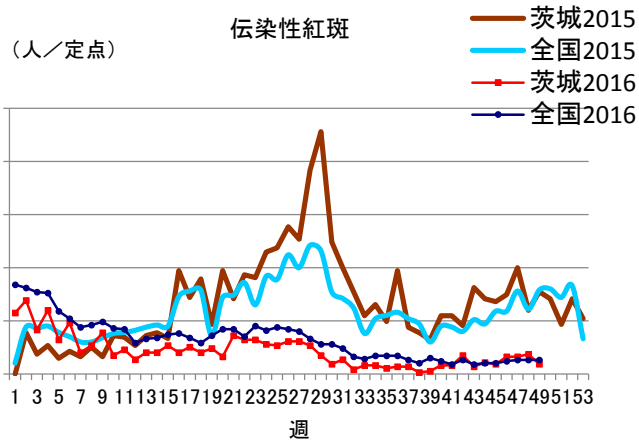
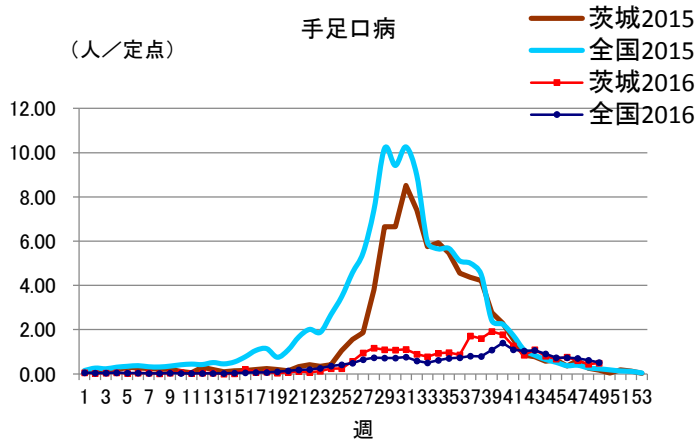
定点把握対象疾患定点当たり報告数【保健所別】2016年第49週

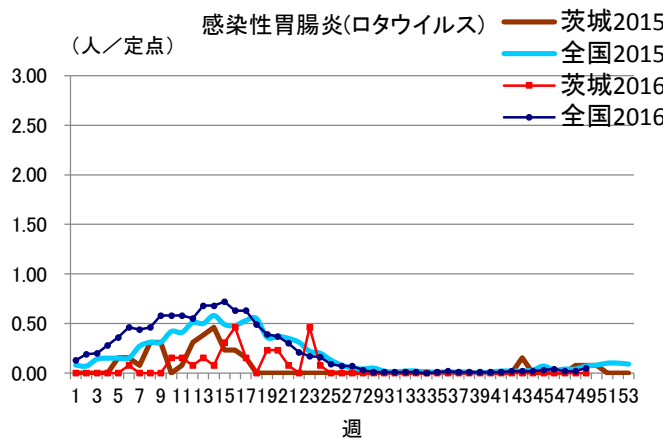
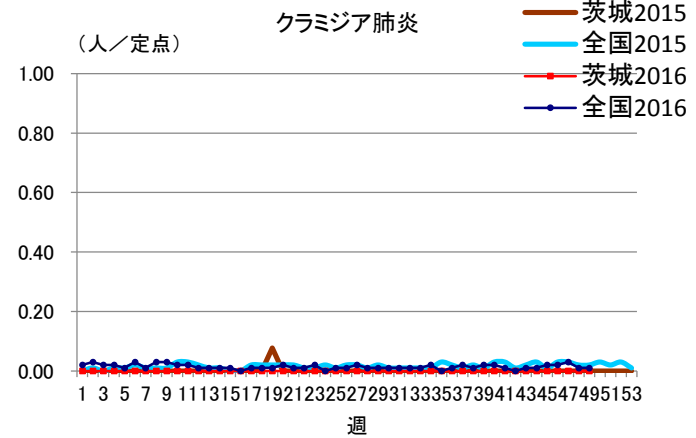
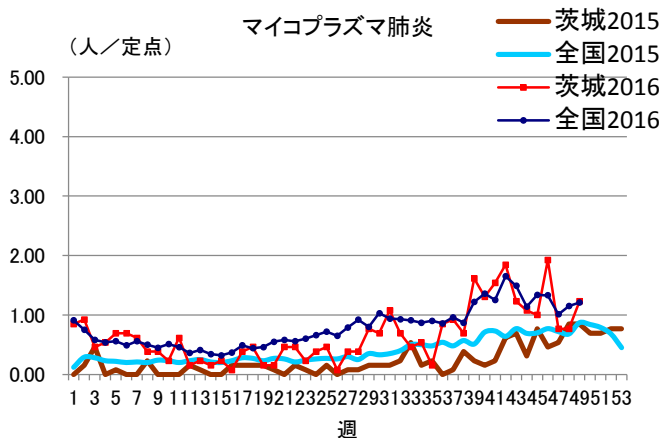
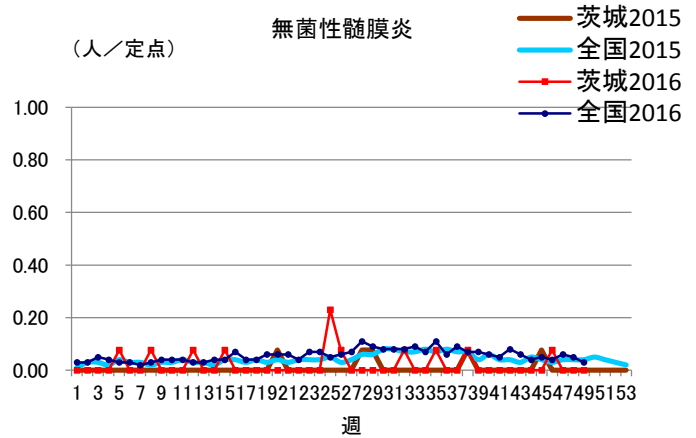
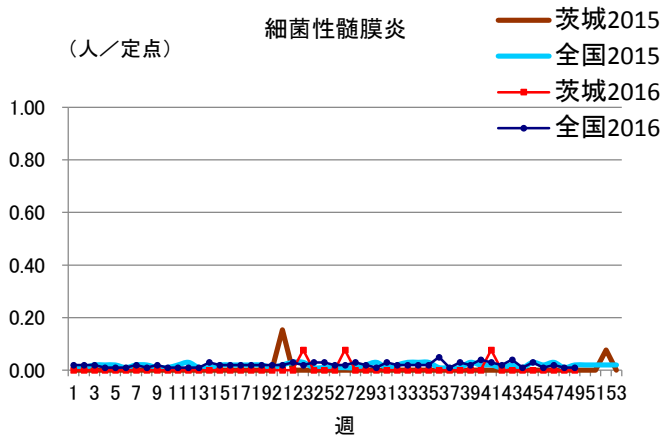
定点種別	疾 病/保健所	水戸	ひたち なか	常陸 大宮	日立	鉾田	潮来	竜ヶ崎	土浦	つくば	筑西	常総	古河	県
インフル エンザ	インフルエンザ	1.18	1.00	3.63	4.00	0.80	0.63	3.57	3.23	3.10	2.40	0.63	3.38	2.41
小児科	RSウイルス	0.64	0.20	0.20	0.43	0.00	0.80	0.33	0.00	0.50	0.17	0.80	0.00	0.36
	咽頭結膜熱	0.00	0.00	0.20	0.14	0.00	0.40	0.11	0.00	0.00	0.00	0.00	1.80	0.19
	A群溶血性レンサ球菌 咽頭炎	0.36	3.40	4.60	2.29	4.33	4.20	2.56	0.63	8.00	0.50	2.20	0.60	2.49
	感染性胃腸炎	9.09	42.60	23.60	2.86	8.67	7.20	29.11	12.00	39.17	27.67	20.80	22.20	19.83
	水痘	0.55	1.80	0.00	0.71	0.00	0.40	0.33	0.63	0.50	0.00	0.60	0.80	0.53
	手足口病	0.09	0.20	0.00	0.29	0.33	1.80	0.22	1.13	0.50	0.00	0.40	1.20	0.48
	伝染性紅斑	0.00	0.00	0.00	0.00	0.67	0.00	0.00	0.00	0.17	0.17	0.00	0.60	0.09
	突発性発しん	0.27	0.40	0.20	0.14	0.00	0.20	0.33	0.25	0.17	0.50	0.00	0.20	0.24
	百日咳	0.00	0.00	0.00	0.00	0.00	0.00	0.00	0.00	0.00	0.00	0.00	0.00	0.00
	ヘルパンギーナ	0.00	0.00	0.40	0.00	0.00	0.20	0.11	0.00	0.17	0.00	0.00	0.00	0.07
流行性耳下腺炎	0.27	0.20	0.80	0.86	0.00	0.00	0.00	0.75	0.17	0.17	0.20	0.00	0.31	
眼科	急性出血性結膜炎	0.00	0.00	0.00	0.00	/	0.00	0.00	0.50	0.00	0.00	0.00	0.00	0.06
	流行性角結膜炎	0.33	5.00	2.00	0.50	/	0.00	1.00	0.00	3.00	0.00	0.00	0.00	0.88
基幹	細菌性髄膜炎 (真菌性を含む)	0.00	0.00	/	0.00	0.00	0.00	0.00	0.00	0.00	0.00	/	0.00	0.00
	無菌性髄膜炎	0.00	0.00	/	0.00	0.00	0.00	0.00	0.00	0.00	0.00	/	0.00	0.00
	マイコプラズマ肺炎	0.00	0.00	/	0.00	2.00	0.00	2.00	1.00	6.00	3.00	/	0.00	1.23
	クラミジア肺炎 (オウム病は除く)	0.00	0.00	/	0.00	0.00	0.00	0.00	0.00	0.00	0.00	/	0.00	0.00
	感染性胃腸炎 (ロタウイルス)	0.00	0.00	/	0.00	0.00	0.00	0.00	0.00	0.00	0.00	/	0.00	0.00

※斜線の箇所は定点医療機関が設定されていません。

定点把握対象疾患報告数【週別発生状況】2016年第49週







保健所管内別定点医療機関数

保健所名	定点種別				
	インフルエンザ	小児科	眼科	性感染症	基幹
水戸	17	11	3	4	2
ひたちなか	8	5	1	1	1
常陸大宮	8	5	1	1	0
日立	11	7	2	2	2
鉾田	5	3	0	1	1
潮来	8	5	1	1	1
竜ヶ崎	14	9	3	3	2
土浦	13	8	2	3	1
つくば	10	6	1	2	1
筑西	10	6	1	2	1
常総	8	5	1	1	0
古河	8	5	1	1	1
計	120	75	17	22	13

茨城県感染症発生動向疾患別年齢別報告数

●インフルエンザ定点

保健所	水戸	ひたちなか	常陸大宮	日立	鉾田	潮来	竜ヶ崎	土浦	つくば	筑西	常総	古河
インフルエンザ	20	8	29	44	4	5	50	42	31	24	5	27

	～5ヶ月	～11ヶ月	1歳	2歳	3歳	4歳	5歳	6歳	7歳	8歳	9歳	～14歳
インフルエンザ	1	1	9	9	10	12	11	13	18	15	18	50

	～19歳	～29歳	～39歳	～49歳	～59歳	～69歳	～79歳	80歳～	合計
インフルエンザ	24	13	22	20	10	13	9	11	289

●小児科定点

	～5ヶ月	～11ヶ月	1歳	2歳	3歳	4歳	5歳	6歳	7歳	8歳	9歳	～14歳
RSウイルス感染症	9	8	8	1	0	0	1	0	0	0	0	0
咽頭結膜熱	1	2	7	2	2	0	0	0	0	0	0	0
A群溶血性レンサ球菌咽頭炎	0	1	6	7	12	10	26	24	26	15	10	32
感染性胃腸炎	1	46	110	124	153	162	158	142	98	65	44	143
水痘	1	1	5	1	4	5	9	1	5	2	3	3
手足口病	0	1	15	6	4	3	2	0	2	1	0	1
伝染性紅斑	0	0	1	0	1	2	1	0	0	0	2	0
突発性発しん	0	6	11	0	1	0	0	0	0	0	0	0
百日咳	0	0	0	0	0	0	0	0	0	0	0	0
ヘルパンギーナ	0	0	1	1	0	1	1	0	0	1	0	0
流行性耳下腺炎	0	0	0	1	0	6	5	1	1	3	2	3

	～19歳	20歳～	合計
RSウイルス感染症	0	0	27
咽頭結膜熱	0	0	14
A群溶血性レンサ球菌咽頭炎	1	17	187
感染性胃腸炎	33	208	1487
水痘	0	0	40
手足口病	0	1	36
伝染性紅斑	0	0	7
突発性発しん	0	0	18
百日咳	0	0	0
ヘルパンギーナ	0	0	5
流行性耳下腺炎	0	1	23

●眼科定点

	～5ヶ月	～11ヶ月	1歳	2歳	3歳	4歳	5歳	6歳	7歳	8歳	9歳	～14歳
急性出血性結膜炎	0	0	0	0	0	0	0	0	0	0	0	0
流行性角結膜炎	0	0	0	2	0	0	0	0	0	0	1	0

	～19歳	～29歳	～39歳	～49歳	～59歳	～69歳	70歳～	合計
急性出血性結膜炎	1	0	0	0	0	0	0	1
流行性角結膜炎	0	1	4	1	3	3	0	15

●基幹定点

	～5ヶ月	～11ヶ月	1歳	2歳	3歳	4歳	5歳	6歳	7歳	8歳	9歳	～14歳
細菌性髄膜炎(真菌性を含む)	0	0	0	0	0	0	0	0	0	0	0	0
無菌性髄膜炎	0	0	0	0	0	0	0	0	0	0	0	0
マイコプラズマ肺炎	0	0	1	0	1	2	2	0	3	0	3	2
クラミジア肺炎(オウム病は除く)	0	0	0	0	0	0	0	0	0	0	0	0
感染性胃腸炎(ロタウイルス)	0	0	0	0	0	0	0	0	0	0	0	0

	～19歳	～29歳	～39歳	～49歳	～59歳	～69歳	～79歳	80歳～	合計
細菌性髄膜炎(真菌性を含む)	0	0	0	0	0	0	0	0	0
無菌性髄膜炎	0	0	0	0	0	0	0	0	0
マイコプラズマ肺炎	1	1	0	0	0	0	0	0	16
クラミジア肺炎(オウム病は除く)	0	0	0	0	0	0	0	0	0
感染性胃腸炎(ロタウイルス)	0	0	0	0	0	0	0	0	0