

平成 28 年

茨城県医療施設調査・病院報告の概況

目 次

| | |
|---|----|
| 調査の概要・結果の概要 | 1 |
| 第 1 表 施設の種別別にみた施設数 | 5 |
| 第 2 表 病床の種別別にみた病床数 | 6 |
| 第 3 表 医療施設数及び病床数（二次保健医療圏・保健所・市町村別） | 7 |
| 第 4 表 人口 10 万対医療施設数及び病床数（二次保健医療圏・保健所・市町村別） | 9 |
| 第 5 表 開設者別病院数及び病床数（二次保健医療圏別・保健所・市町村別） | 11 |
| 第 6 表 開設者別一般診療所数及び病床数（二次保健医療圏・保健所・市町村別） | 13 |
| 第 7 表 開設者別歯科診療所数（二次保健医療圏・保健所・市町村別） | 15 |
| 第 8 表 医療施設数及び病床数の年次推移（対全国比較） | 17 |
| 第 9 表 診療科目別にみた一般病院数（重複計上，二次保健医療圏・保健所別） | 19 |
| 第 10 表 病院の年間患者数（二次保健医療圏・保健所別） | 21 |
| 第 11 表 病院の一日平均患者数及び病床利用率・平均在院日数（二次保健医療圏・保健所別） | 21 |
| 第 12 表 病院の従事者数（二次保健医療圏・保健所別） | 23 |

茨城県医療施設調査・病院報告の概況は「茨城県保健福祉部厚生総務課のホームページ」にも掲載されています。

URL (<http://www.pref.ibaraki.jp/soshiki/hokenfukushi/koso/index.html>)

茨城県保健福祉部厚生総務課

管理・医療大学グループ

029(301)3175 (ダイヤル)

調査の概要

1 医療施設調査

- (1) 調査の目的 医療施設（医療法（昭和23年法律第205号）に定める病院・診療所）の分布及び整備の実態を明らかにするとともに、医療施設の診療機能を把握し、医療行政の基礎資料を得ることを目的とする。
- (2) 調査の種類期間 医療施設静態調査 3年毎（直近平成26年10月1日）に実施し、詳細な実態を把握する。
医療施設動態調査 静態調査の結果に開設、廃止等の状況を順次加減し、医療施設の状況を把握するものであり、平成27年10月1日から1年間の調査である。
- (3) 調査の対象 医療施設には、往診のみの診療所を含むが、助産所、介護老人保健施設、保健所は除く。
- (4) 調査の事項 施設名、施設の所在地、開設者、許可病床数、その他関連する事項。
- (5) 結果の集計 厚生労働省政策統括官（統計・情報政策担当）において行った。

2 病院報告

- (1) 報告の目的 病院、療養病床を有する診療所における患者の利用状況及び病院の従事者の状況を把握し、医療行政の基礎資料を得ることを目的とする。
- (2) 報告の種類期間 患者票（毎月報告） 平成28年1月1日～12月31日
従事者票（病院のみ 年1回報告） 平成28年10月1日現在
- (3) 報告の対象 病院、療養病床を有する診療所
- (4) 報告の事項 患者票 在院患者数、新入院患者数、退院患者数、外来患者数等
従事者票 医師、歯科医師、薬剤師、看護師等の数
- (5) 結果の集計 厚生労働省政策統括官（統計・情報政策担当）において行った。

用語の解説

1 医療施設の種類

- 病院 : 医師又は歯科医師が医業又は歯科医業を行う場所であって、患者20人以上の入院施設を有するものをいう。
- 一般診療所 : 医師又は歯科医師が医業又は歯科医業を行う場所（歯科医業のみは除く。）であって、患者の入院施設を有しないもの又は患者19人以下の入院施設を有するものをいう。
- 歯科診療所 : 歯科医師が歯科医業を行う場所であって、患者の入院施設を有しないもの又は患者19人以下の入院施設を有するものをいう。

2 病院の種類

- 精神科病院 : 精神病床のみを有する病院
- 結核療養所 : 結核病床のみを有する病院
- 一般病院 : 上記以外の病院（平成10年までは伝染病院も除く）
（再掲）地域医療支援病院
他医療機関から紹介された患者に医療を提供し、また、他医療機関の医師等医療従事者が診療、研究又は研修を行う体制並びに救急医療を提供し得る病院として知事が承認した病院（医療法第4条）

3 病床の種類

- 精神病床 : 精神疾患を有する者を入院させるための病床
- 感染症病床 : 「感染症の予防及び感染症の患者に対する医療に関する法律」（平成10年法律第114号）に規定する一類感染症、二類感染症（結核を除く。）、新型インフルエンザ等感染症及び指定感染症並びに新感染症の患者を入院させるための病床

結核病床 : 結核の患者を入院させるための病床
療養病床 : 病院の病床（精神病床，感染症病床，結核病床を除く。）又は一般診療所の病床のうち主として長期にわたり療養を必要とする患者を入院させるための病床
一般病床 : 精神病床，感染症病床，結核病床，療養病床以外の病床

- 4 在院患者 : 病院の全病床及び診療所の療養病床に，毎日24時現在在院している患者をいう。
- 5 新入院患者・退院患者 : 毎月中における新たに入院した患者，退院した患者をいい，入院してその日のうちに退院した患者も含む。
- 6 外来患者 : 新来，再来，往診及び巡回診療患者の区別なく，すべてを合計したものをいい，同一患者が2つ以上の診療科で診察を受け，それぞれの科で診療録が作成された場合は，それぞれの診療科の外来患者として取扱う。

7 1日平均在院患者数 = $\frac{\text{年間在院患者延数}}{\text{当該年の年間日数}} \times 1$ (※1 平成28年は366日)

8 1日平均外来患者数 = $\frac{\text{年間外来患者延数}}{\text{当該年の年間日数}} \times 1$

9 病床利用率 = $\frac{\text{年間在院患者延数}}{(\text{月間日数} \times \text{月末病床数}) \text{の1月} \sim \text{12月の合計}} \times 100$

10 平均在院日数 = $\frac{\text{年間在院患者延数}}{1/2 \times (\text{年間新入院患者数} + \text{年間退院患者数})}$

ただし，療養病床については次式による。

$$= \frac{\text{年間在院患者延数}}{1/2 (\text{年間新入院患者数} + \text{年間同一医療機関内の他の病床から移された患者数} + \text{年間退院患者数} + \text{年間同一医療機関の他の病床へ移された患者数})}$$

- 11 従事者 : 10月1日24時現在に在籍する者をいい，有する免許の種類等により計上している。
- 12 常勤換算 : 従事者について，その職務に従事した1週間の勤務時間を，当該医療施設の通常の1週間の勤務時間で除した数である。

利用上の注意

- (1) 小数点以下については小数点以下第2位を四捨五入しているため，内訳の合計が「総数」に合わない場合がある。
- (2) 人口10万対等比率算出のために用いた人口は，国・県の人口については総務省統計局公表「人口推計（平成28年10月1日現在）」。市町村については，茨城県企画部統計課公表「茨城県常住人口調査結果報告書（平成28年10月1日現在）」。
- (3) 表章記号の規約

| | |
|------------------------|-----|
| 計数のない場合 | — |
| 計数不明又は計数を表章することが不適当な場合 | … |
| 統計項目があり得ない場合 | ・ |
| 比率が微少(0.05未満)の場合 | 0.0 |
| 減少数又は減少率を意味する場合 | △ |

結果の概要

平成28年10月1日現在における県内の医療施設総数は3,342施設で、そのうち「休止・1年以上休診中」の施設を除いた活動中の施設は3,293施設であり、以下の内容は「活動中の施設」について取りまとめたものである。

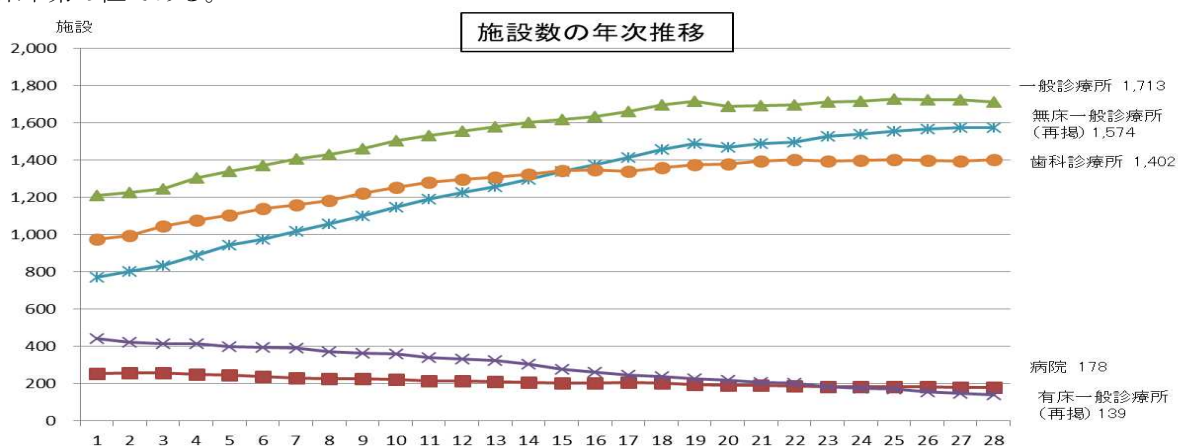
1 施設の種別別にみた施設数

病院は178施設で、前年に比べ1施設減少した。人口10万対では6.1で全国の6.7より低く全都道府県中第32位である。

療養病床を有する病院は81施設で、前年に比べ1施設減少した。老年人口10万対では10.1で全国の11.1より低く、全都道府県中第28位である。

一般診療所は1,713施設で、前年より10施設減少した。うち有床診療所は、139施設で8.1%を占めている。人口10万対施設数は59.0で、全国の80.0より低く全都道府県中第46位である。

歯科診療所は1,402施設で、前年に比べ6施設増加した。人口10万対では48.3で、全国の54.3より低く全都道府県中第29位である。



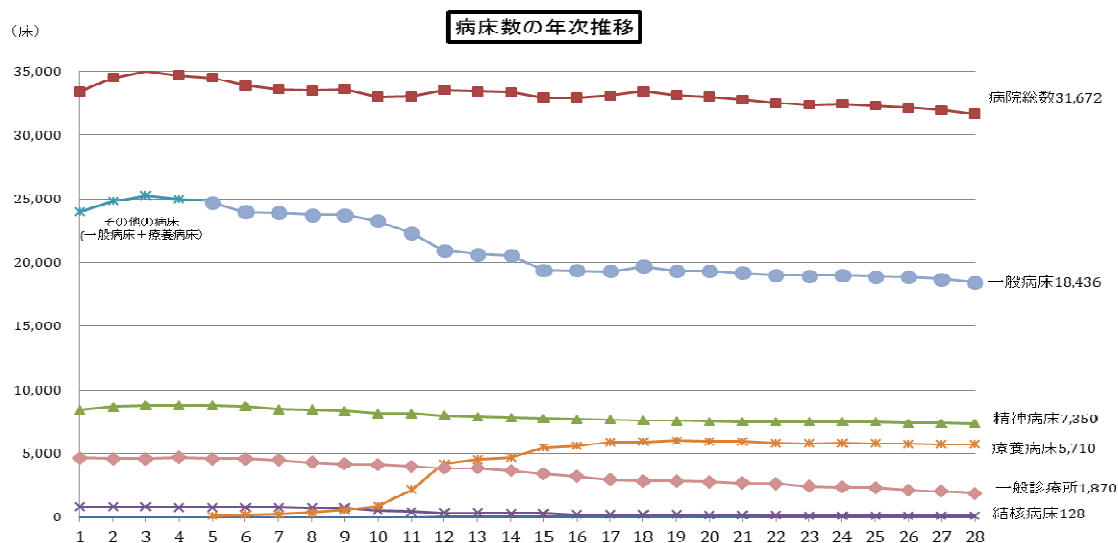
2 病床の種類別にみた病床数

病院の病床数は31,672床で、前年に比べ284床減少した。人口10万対では1,090.3で全国の1,229.8より低く、全都道府県中第37位である。

一般病床は18,436床で、前年に比べ254床減少した。人口10万対では634.6で全国の702.3より低く、全都道府県中第39位である。

療養病床は5,710床で、前年に比べ6床減少した。老年人口10万対では712.9で全国の948.7より低く、全都道府県中第35位である。

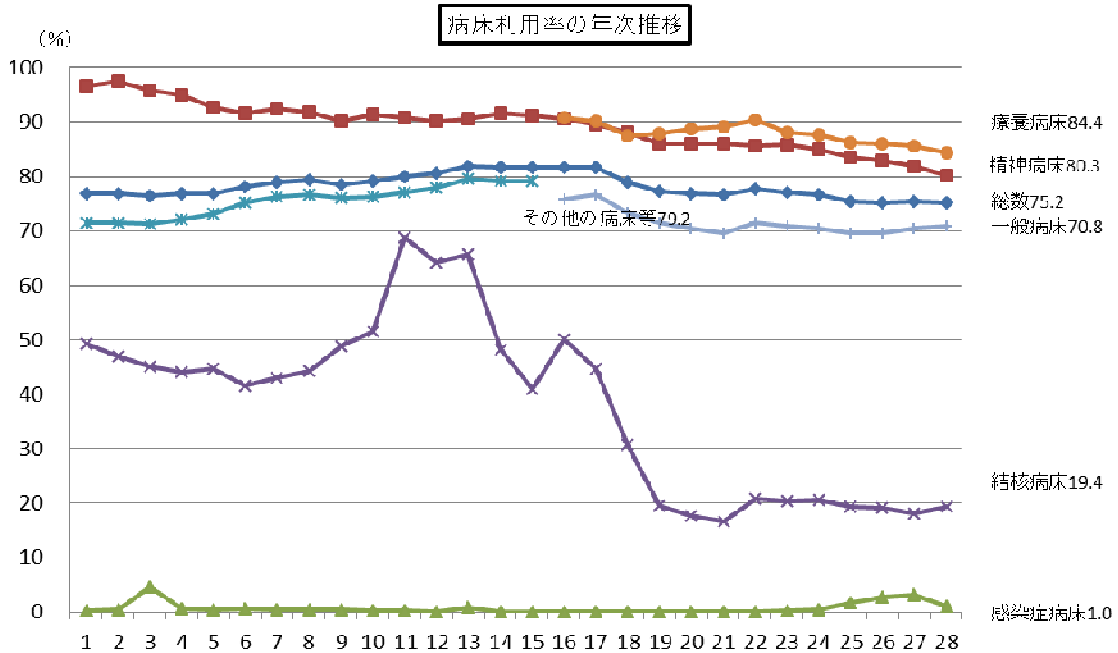
一般診療所の病床は1,870床で、前年に比べ161床減少した。人口10万対では64.4で全国の81.5より低く、全都道府県中第31位である。



3 病院の病床利用率

年平均病床利用率は75.2%で、前年より0.3%減少した。

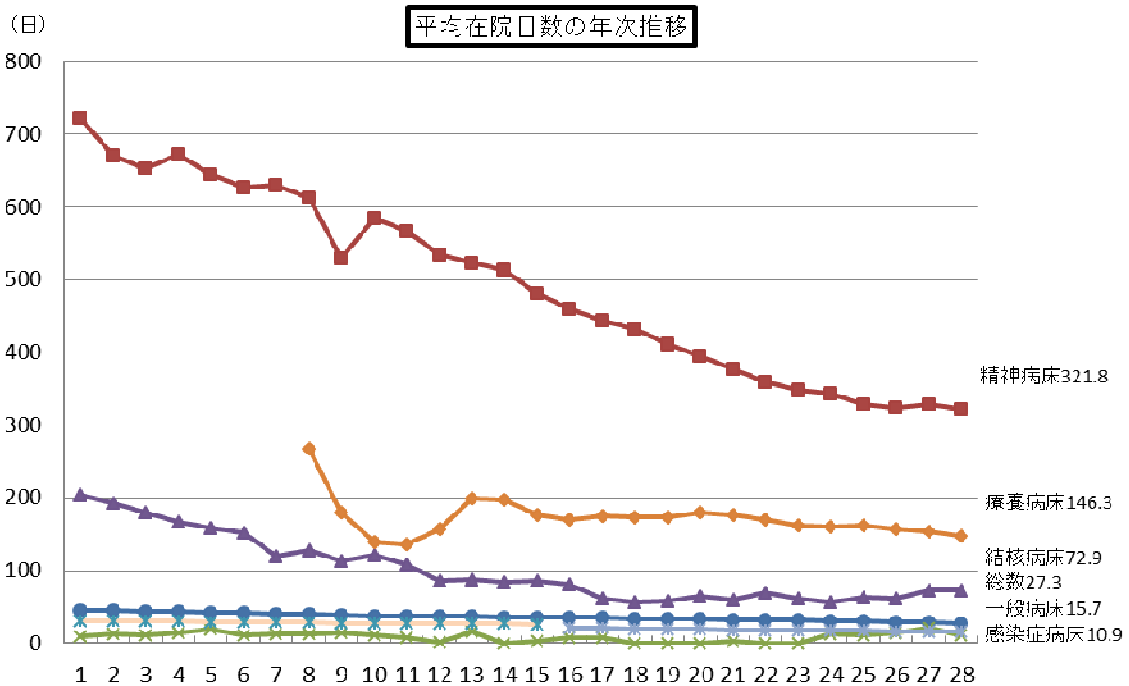
病床の種類別にみると、精神病床は80.3%、療養病床は84.4%、一般病床は70.8%である。



4 病院の平均在院日数

平均在院日数は27.3日で、前年に比べ1.0日短くなっている。

病床の種類別にみると、精神病床は321.8日、結核病床72.9日、療養病床は146.3日、一般病床は15.7日である。



第1表 施設の種別別にみた施設数

(各年10月1日現在)

| | 施設数 (注) | | | 人口10万対施設数 (注) | | |
|-----------------------|--------------------|--------------------|---------------|------------------|------------------|----------------|
| | 平成28年 | 平成27年 | 増減 | 平成28年 | 平成27年 | 増減 |
| 総 数 | 3,293 (178,911) | 3,298 (178,212) | △5 (699) | 113.4 (140.9) | 113.1 (140.2) | 0.3 (0.7) |
| 病 院 | 178 (8,442) | 179 (8,480) | △1 (△38) | 6.1 (6.7) | 6.1 (6.7) | - (-) |
| 精神科病院 | 20 (1,062) | 20 (1,064) | - (△2) | 0.7 (0.8) | 0.7 (0.8) | - (-) |
| 一般病院 | 158 (7,380) | 159 (7,416) | △1 (△36) | 5.4 (5.8) | 5.5 (5.8) | △0.1 (-) |
| (再掲) 地域医療支援病院 | 14 (543) | 14 (515) | - (28) | 0.5 (0.4) | 0.5 (0.4) | - (-) |
| (再掲) 療養病床を有する病院 | 81 (3,827) | 82 (3,844) | △1 (△17) | 10.1 (11.1) | 10.6 (11.5) | △0.5 (△0.4) |
| 一 般 診 療 所 | 1,713 (101,529) | 1,723 (100,995) | △10 (534) | 59.0 (80.0) | 59.1 (79.5) | △0.1 (0.5) |
| 有 床 | 139 (7,629) | 149 (7,961) | △10 (△332) | 4.8 (6.0) | 5.1 (6.3) | △0.3 (△0.3) |
| (再掲) 療養病床を有する一般診療所 | 13 (979) | 13 (1,050) | - (△71) | 1.6 (2.8) | 1.7 (3.1) | △0.1 (△0.3) |
| 無 床 | 1,574 (93,900) | 1,574 (93,034) | - (866) | 54.2 (74.0) | 54.0 (73.2) | 0.2 (0.8) |
| 歯 科 診 療 所 | 1,402 (68,940) | 1,396 (68,737) | 6 (203) | 48.3 (54.3) | 47.9 (54.1) | 0.4 (0.2) |

注：下段()書きは、全国値
療養病床を有する病院, 療養病床を有する診療所は、65歳以上人口10万対

第2表 病床の種類別にみた病床数

(各年10月1日現在)

| | 病 床 数 | | | 人口10万対病床数 (注) | | |
|--------------|-----------------------|-----------------------|------------------|----------------------|----------------------|------------------|
| | 平成28年 | 平成27年 | 増減 | 平成28年 | 平成27年 | 増減 |
| 総 数 | 33,542 (1,664,525) | 33,987 (1,673,669) | △445 (△9,144) | 1,154.6 (1,311.3) | 1,165.1 (1,316.9) | △10.5 (△5.6) |
| 病 院 | 31,672 (1,561,005) | 31,956 (1,565,968) | △284 (△4,963) | 1,090.3 (1,229.8) | 1,095.5 (1,232.1) | △5.2 (△2.3) |
| 精神病床 | 7,350 (334,258) | 7,374 (336,282) | △24 (△2,024) | 253.0 (263.3) | 252.8 (264.6) | 0.2 (△1.3) |
| 感染症病床 | 48 (1,841) | 48 (1,814) | - (27) | 1.7 (1.5) | 1.6 (1.4) | 0.1 (0.1) |
| 結核病床 | 128 (5,347) | 128 (5,496) | - (△149) | 4.4 (4.2) | 4.4 (4.3) | - (△0.1) |
| 療養病床 | 5,710 (328,161) | 5,716 (328,406) | △6 (△245) | 712.9 (948.7) | 740.7 (981.3) | △27.8 (△32.6) |
| 一般病床 | 18,436 (891,398) | 18,690 (893,970) | △254 (△2,572) | 634.6 (702.3) | 640.7 (703.4) | △6.1 (△1.1) |
| 一般診療所 | 1,870 (103,451) | 2,031 (107,626) | △161 (△4,175) | 64.4 (81.5) | 69.6 (84.7) | △5.2 (△3.2) |
| (再掲) 療養病床 | 127 (9,906) | 127 (10,657) | - (△751) | 15.9 (28.6) | 16.5 (31.8) | △0.6 (△3.2) |
| 歯科診療所 | - (69) | - (75) | - (△6) | - (0.1) | - (0.1) | - (-) |

注：1 下段()書きは、全国値

2 療養病床は、65歳以上人口10万対

3 平成11年4月に「感染症の予防及び感染症の患者に対する医療に関する法律」が施行され、「伝染病床」は「感染症病床」に改められた。

第3表 医療施設数及び病床数(二次医療圏・保健所・市町村別)

| | 病 | | | | | | | |
|---------------------|-----|--------|-----------|-------|-------|---------|-------|-------|
| | 総 数 | | 精 神 科 病 院 | | 施 設 数 | 一 般 病 床 | | |
| | 施設数 | 病床数 | 施設数 | 病床数 | | 総 数 | 精 神 | 感 染 症 |
| 総 数 | 178 | 31,672 | 20 | 4,512 | 158 | 27,160 | 2,838 | 48 |
| 水 戸 保 健 所 | 40 | 6,373 | 3 | 1,065 | 37 | 5,308 | 244 | 10 |
| 水 戸 市 | 26 | 3,454 | 1 | 208 | 25 | 3,246 | - | 10 |
| 水 笠 間 市 | 5 | 1,229 | 1 | 535 | 4 | 694 | - | - |
| 小 美 玉 市 | 5 | 666 | 1 | 322 | 4 | 344 | - | - |
| 茨 城 町 | 2 | 791 | - | - | 2 | 791 | 244 | - |
| 大 洗 里 町 | 1 | 177 | - | - | 1 | 177 | - | - |
| 大 城 町 | 1 | 56 | - | - | 1 | 56 | - | - |
| 常 陸 大 宮 保 健 所 | 14 | 1,536 | 2 | 323 | 12 | 1,213 | - | 4 |
| 常 陸 市 | 5 | 425 | - | - | 5 | 425 | - | - |
| 常 陸 太 田 宮 市 | 2 | 338 | - | - | 2 | 338 | - | 4 |
| 那 珂 大 子 市 | 4 | 552 | 1 | 203 | 3 | 349 | - | - |
| 那 珂 大 子 町 | 3 | 221 | 1 | 120 | 2 | 101 | - | - |
| 日 立 保 健 所 | 22 | 3,934 | 3 | 709 | 19 | 3,225 | 594 | 4 |
| 日 立 市 | 15 | 2,844 | 2 | 559 | 13 | 2,285 | 473 | 4 |
| 高 萩 市 | 4 | 612 | 1 | 150 | 3 | 462 | - | - |
| 北 茨 城 市 | 3 | 478 | - | - | 3 | 478 | 121 | - |
| 鉾 田 保 健 所 | 3 | 347 | - | - | 3 | 347 | - | - |
| 行 方 市 | 1 | 230 | - | - | 1 | 230 | - | - |
| 鉾 田 市 | 2 | 117 | - | - | 2 | 117 | - | - |
| 潮 来 保 健 所 | 9 | 1,603 | - | - | 9 | 1,603 | 178 | 4 |
| 鹿 嶋 市 | 4 | 691 | - | - | 4 | 691 | 178 | 4 |
| 潮 来 市 | - | - | - | - | - | - | - | - |
| 神 栖 市 | 5 | 912 | - | - | 5 | 912 | - | - |
| 竜 崎 保 健 所 | 19 | 3,905 | 3 | 629 | 16 | 3,276 | 401 | 8 |
| 龍 崎 市 | 3 | 553 | 1 | 172 | 2 | 381 | - | - |
| 取 手 手 崎 市 | 8 | 1,117 | - | - | 8 | 1,117 | 127 | 8 |
| 牛 久 谷 市 | 2 | 802 | - | - | 2 | 802 | - | - |
| 守 谷 市 | 3 | 559 | - | - | 3 | 559 | - | - |
| 稲 敷 市 | 3 | 874 | 2 | 457 | 1 | 417 | 274 | - |
| 河 内 町 | - | - | - | - | - | - | - | - |
| 利 根 町 | - | - | - | - | - | - | - | - |
| 土 浦 保 健 所 | 21 | 4,063 | 5 | 896 | 16 | 3,167 | 393 | 6 |
| 土 浦 市 | 8 | 1,849 | 2 | 486 | 6 | 1,363 | - | 6 |
| 石 岡 市 | 9 | 1,286 | 2 | 289 | 7 | 997 | 393 | - |
| か す み が う ら 市 | - | - | - | - | - | - | - | - |
| 美 浦 村 | 1 | 186 | - | - | 1 | 186 | - | - |
| 阿 見 町 | 3 | 742 | 1 | 121 | 2 | 621 | - | - |
| 筑 西 保 健 所 | 11 | 2,199 | 1 | 180 | 10 | 2,019 | 223 | - |
| 結 城 市 | 2 | 455 | - | - | 2 | 455 | - | - |
| 筑 西 市 | 6 | 1,130 | 1 | 180 | 5 | 950 | 188 | - |
| 桜 川 市 | 3 | 614 | - | - | 3 | 614 | 35 | - |
| 常 総 保 健 所 | 10 | 1,391 | 1 | 219 | 9 | 1,172 | 350 | - |
| 下 妻 市 | 3 | 236 | - | - | 3 | 236 | - | - |
| 常 総 市 | 4 | 562 | 1 | 219 | 3 | 343 | - | - |
| 坂 東 市 | 2 | 538 | - | - | 2 | 538 | 350 | - |
| 八 千 代 町 | 1 | 55 | - | - | 1 | 55 | - | - |
| 古 河 保 健 所 | 9 | 2,020 | 1 | 235 | 8 | 1,785 | 414 | 4 |
| 古 河 市 | 8 | 1,662 | 1 | 235 | 7 | 1,427 | 414 | 2 |
| 五 霞 町 | - | - | - | - | - | - | - | - |
| 境 町 | 1 | 358 | - | - | 1 | 358 | - | 2 |
| つくば 保 健 所 | 12 | 3,197 | 1 | 256 | 11 | 2,941 | 41 | 6 |
| つくば 市 | 12 | 3,197 | 1 | 256 | 11 | 2,941 | 41 | 6 |
| つくば みらい 市 | - | - | - | - | - | - | - | - |
| ひ ち な か 保 健 所 | 8 | 1,104 | - | - | 8 | 1,104 | - | 2 |
| ひ ち な か 市 | 6 | 614 | - | - | 6 | 614 | - | 2 |
| 東 海 村 | 2 | 490 | - | - | 2 | 490 | - | - |
| (再掲) 二次医療圏 | | | | | | | | |
| 水 戸 市 | 40 | 6,373 | 3 | 1,065 | 37 | 5,308 | 244 | 10 |
| 日 立 市 | 22 | 3,934 | 3 | 709 | 19 | 3,225 | 594 | 4 |
| 常 陸 太 田 ・ ひ ち な か 市 | 22 | 2,640 | 2 | 323 | 20 | 2,317 | - | 6 |
| 鹿 嶋 行 市 | 12 | 1,950 | - | - | 12 | 1,950 | 178 | 4 |
| 土 浦 市 | 17 | 3,135 | 4 | 775 | 13 | 2,360 | 393 | 6 |
| つ ば 市 | 16 | 3,759 | 2 | 475 | 14 | 3,284 | 41 | 6 |
| 取 手 ・ 竜 崎 市 | 23 | 4,833 | 4 | 750 | 19 | 4,083 | 401 | 8 |
| 筑 西 ・ 下 妻 市 | 15 | 2,490 | 1 | 180 | 14 | 2,310 | 223 | - |
| 古 河 ・ 坂 東 市 | 11 | 2,558 | 1 | 235 | 10 | 2,323 | 764 | 4 |

(平成28年10月1日現在)

| 院 | | | (再掲)地域医療 支援病院 | | | (再掲)療養病床 を有する病院 | 一般診療所 | | | 歯科診療所 |
|--------|-------|--------|------------------|-------|-----|--------------------|--------|-------|-------|-------|
| 院 数 | | | 施設数 | 病床数 | 施設数 | 施設数 | 有床(再掲) | | 施設数 | |
| 結核 | 療養 | 一般 | | | | | 施設数 | 病床数 | | |
| 128 | 5,710 | 18,436 | 14 | 5,502 | 81 | 1,713 | 139 | 1,870 | 1,402 | |
| 25 | 841 | 4,188 | 4 | 1,983 | 13 | 321 | 24 | 338 | 251 | |
| - | 531 | 2,705 | 2 | 983 | 8 | 231 | 17 | 225 | 176 | |
| 25 | 54 | 615 | 1 | 500 | 1 | 37 | 3 | 57 | 36 | |
| - | 174 | 170 | - | - | 2 | 20 | 2 | 18 | 13 | |
| - | 47 | 500 | 1 | 500 | 1 | 15 | 2 | 38 | 12 | |
| - | 35 | 142 | - | - | 1 | 11 | - | - | 7 | |
| - | - | 56 | - | - | - | 7 | - | - | 7 | |
| - | 431 | 778 | - | - | 7 | 79 | 16 | 227 | 66 | |
| - | 169 | 256 | - | - | 3 | 19 | 7 | 95 | 19 | |
| - | 48 | 286 | - | - | 1 | 24 | 2 | 27 | 15 | |
| - | 214 | 135 | - | - | 3 | 31 | 4 | 62 | 25 | |
| - | - | 101 | - | - | - | 5 | 3 | 43 | 7 | |
| - | 743 | 1,884 | 1 | 503 | 11 | 149 | 9 | 108 | 110 | |
| - | 457 | 1,351 | 1 | 503 | 7 | 111 | 7 | 99 | 80 | |
| - | 104 | 358 | - | - | 1 | 18 | 1 | 3 | 15 | |
| - | 182 | 175 | - | - | 3 | 20 | 1 | 6 | 15 | |
| - | - | 347 | - | - | - | 34 | 3 | 45 | 28 | |
| - | - | 230 | - | - | - | 15 | 1 | 7 | 9 | |
| - | - | 117 | - | - | - | 19 | 2 | 38 | 19 | |
| 2 | 595 | 824 | - | - | 7 | 85 | 6 | 86 | 80 | |
| 2 | 236 | 271 | - | - | 3 | 36 | 5 | 67 | 26 | |
| - | - | - | - | - | - | 14 | - | - | 16 | |
| - | 359 | 553 | - | - | 4 | 35 | 1 | 19 | 38 | |
| - | 536 | 2,331 | 2 | 629 | 8 | 224 | 16 | 208 | 201 | |
| - | 120 | 261 | - | - | 1 | 46 | 5 | 58 | 39 | |
| - | 146 | 836 | 2 | 629 | 4 | 55 | 4 | 51 | 54 | |
| - | 55 | 747 | - | - | 1 | 54 | 2 | 37 | 45 | |
| - | 72 | 487 | - | - | 1 | 42 | 4 | 43 | 40 | |
| - | 143 | - | - | - | 1 | 17 | 1 | 19 | 17 | |
| - | - | - | - | - | - | 3 | - | - | 2 | |
| - | - | - | - | - | - | 7 | - | - | 4 | |
| - | 593 | 2,175 | 1 | 250 | 8 | 206 | 21 | 250 | 171 | |
| - | 142 | 1,215 | 1 | 250 | 2 | 108 | 10 | 125 | 86 | |
| - | 325 | 279 | - | - | 5 | 49 | 7 | 86 | 38 | |
| - | - | - | - | - | - | 21 | 1 | 2 | 16 | |
| - | 126 | 60 | - | - | 1 | 4 | - | - | 5 | |
| - | - | 621 | - | - | - | 24 | 3 | 37 | 26 | |
| - | 844 | 952 | - | - | 8 | 127 | 10 | 145 | 106 | |
| - | 254 | 201 | - | - | 2 | 30 | 4 | 41 | 26 | |
| - | 307 | 455 | - | - | 3 | 78 | 6 | 104 | 57 | |
| - | 283 | 296 | - | - | 3 | 19 | - | - | 23 | |
| - | 289 | 533 | - | - | 7 | 88 | 4 | 54 | 81 | |
| - | 88 | 148 | - | - | 3 | 25 | 2 | 30 | 21 | |
| - | 96 | 247 | - | - | 2 | 33 | - | - | 27 | |
| - | 50 | 138 | - | - | 1 | 25 | 2 | 24 | 24 | |
| - | 55 | - | - | - | 1 | 5 | - | - | 9 | |
| - | 168 | 1,199 | 2 | 525 | 3 | 92 | 7 | 75 | 82 | |
| - | 168 | 843 | 2 | 525 | 3 | 76 | 6 | 65 | 67 | |
| - | - | - | - | - | - | 3 | - | - | 2 | |
| - | - | 356 | - | - | - | 13 | 1 | 10 | 13 | |
| 33 | 497 | 2,364 | 2 | 900 | 5 | 203 | 10 | 141 | 145 | |
| 33 | 497 | 2,364 | 2 | 900 | 5 | 181 | 9 | 122 | 123 | |
| - | - | - | - | - | - | 22 | 1 | 19 | 22 | |
| 68 | 173 | 861 | 2 | 712 | 4 | 105 | 13 | 193 | 81 | |
| - | 133 | 479 | 1 | 302 | 3 | 88 | 12 | 174 | 67 | |
| 68 | 40 | 382 | 1 | 410 | 1 | 17 | 1 | 19 | 14 | |
| 25 | 841 | 4,188 | 4 | 1,983 | 13 | 321 | 24 | 338 | 251 | |
| - | 743 | 1,884 | 1 | 503 | 11 | 149 | 9 | 108 | 110 | |
| 68 | 604 | 1,639 | 2 | 712 | 11 | 184 | 29 | 420 | 147 | |
| 2 | 595 | 1,171 | - | - | 7 | 119 | 9 | 131 | 108 | |
| - | 467 | 1,494 | 1 | 250 | 7 | 178 | 18 | 213 | 140 | |
| 33 | 593 | 2,611 | 2 | 900 | 7 | 236 | 10 | 141 | 172 | |
| - | 662 | 3,012 | 2 | 629 | 9 | 252 | 19 | 245 | 232 | |
| - | 987 | 1,100 | - | - | 12 | 157 | 12 | 175 | 136 | |
| - | 218 | 1,337 | 2 | 525 | 4 | 117 | 9 | 99 | 106 | |

第4表 人口10万対医療施設数及び病床数(二次保健医療圏・保健所・市町村別)

| | 人 口 | | 病 | | | | | | | |
|-----------|---------------|---------|------|---------|-------|---------|---------|---------|-------|-------|
| | (再掲)65歳以上老人人口 | 総 数 | 総 数 | | 精神科病院 | | 一 般 病 床 | | | |
| | | | 施設数 | 病床数 | 施設数 | 病床数 | 施設数 | 総 数 | 精 神 | 感 染 症 |
| 総 数 | 2,905,000 | 801,000 | 6.1 | 1,090.3 | 0.7 | 155.3 | 5.4 | 934.9 | 97.7 | 1.7 |
| 水戸保健所 | 466,569 | 125,840 | 8.6 | 1,365.9 | 0.6 | 228.3 | 7.9 | 1,137.7 | 52.3 | 2.1 |
| 水戸市 | 271,047 | 67,693 | 9.6 | 1,274.3 | 0.4 | 76.7 | 9.2 | 1,197.6 | - | 3.7 |
| 水戸市 | 76,160 | 22,307 | 6.6 | 1,613.7 | 1.3 | 702.5 | 5.3 | 911.2 | - | - |
| 水戸市 | 50,528 | 13,790 | 9.9 | 1,318.1 | 2.0 | 637.3 | 7.9 | 680.8 | - | - |
| 水戸市 | 32,669 | 10,388 | 6.1 | 2,421.3 | - | - | 6.1 | 2,421.3 | 746.9 | - |
| 水戸市 | 16,706 | 5,274 | 6.0 | 1,059.5 | - | - | 6.0 | 1,059.5 | - | - |
| 水戸市 | 19,459 | 6,388 | 5.1 | 287.8 | - | - | 5.1 | 287.8 | - | - |
| 常陸大宮保健所 | 165,163 | 55,685 | 8.5 | 930.0 | 1.2 | 195.6 | 7.3 | 734.4 | - | 2.4 |
| 常陸大宮市 | 51,454 | 17,999 | 9.7 | 826.0 | - | - | 9.7 | 826.0 | - | - |
| 常陸大宮市 | 42,018 | 14,250 | 4.8 | 804.4 | - | - | 4.8 | 804.4 | - | 9.5 |
| 常陸大宮市 | 54,110 | 16,099 | 7.4 | 1,020.1 | 1.8 | 375.2 | 5.5 | 645.0 | - | - |
| 常陸大宮市 | 17,581 | 7,337 | 17.1 | 1,257.0 | 5.7 | 682.6 | 11.4 | 574.5 | - | - |
| 日立保健所 | 255,828 | 77,749 | 8.6 | 1,537.8 | 1.2 | 277.1 | 7.4 | 1,260.6 | 232.2 | 1.6 |
| 日立市 | 182,905 | 54,944 | 8.2 | 1,554.9 | 1.1 | 305.6 | 7.1 | 1,249.3 | 258.6 | 2.2 |
| 日立市 | 29,207 | 9,325 | 13.7 | 2,095.4 | 3.4 | 513.6 | 10.3 | 1,581.8 | - | - |
| 日立市 | 43,716 | 13,480 | 6.9 | 1,093.4 | - | - | 6.9 | 1,093.4 | 276.8 | - |
| 鉾田保健所 | 82,393 | 26,199 | 3.6 | 421.2 | - | - | 3.6 | 421.2 | - | - |
| 鉾田市 | 34,418 | 11,199 | 2.9 | 668.3 | - | - | 2.9 | 668.3 | - | - |
| 鉾田市 | 47,975 | 15,000 | 4.2 | 243.9 | - | - | 4.2 | 243.9 | - | - |
| 潮来保健所 | 191,390 | 48,195 | 4.7 | 837.6 | - | - | 4.7 | 837.6 | 93.0 | 2.1 |
| 潮来市 | 67,754 | 19,380 | 5.9 | 1,019.9 | - | - | 5.9 | 1,019.9 | 262.7 | 5.9 |
| 潮来市 | 28,849 | 8,485 | - | - | - | - | - | - | - | - |
| 潮来市 | 94,787 | 20,330 | 5.3 | 962.2 | - | - | 5.3 | 962.2 | - | - |
| 竜ヶ崎保健所 | 401,351 | 113,737 | 4.7 | 973.0 | 0.7 | 156.7 | 4.0 | 816.2 | 99.9 | 2.0 |
| 竜ヶ崎市 | 77,894 | 19,891 | 3.9 | 709.9 | 1.3 | 220.8 | 2.6 | 489.1 | - | - |
| 竜ヶ崎市 | 105,985 | 34,334 | 7.5 | 1,053.9 | - | - | 7.5 | 1,053.9 | 119.8 | 7.5 |
| 竜ヶ崎市 | 84,704 | 22,638 | 2.4 | 946.8 | - | - | 2.4 | 946.8 | - | - |
| 竜ヶ崎市 | 65,560 | 13,444 | 4.6 | 852.7 | - | - | 4.6 | 852.7 | - | - |
| 竜ヶ崎市 | 42,217 | 13,837 | 7.1 | 2,070.3 | 4.7 | 1,082.5 | 2.4 | 987.8 | 649.0 | - |
| 竜ヶ崎市 | 8,943 | 3,180 | - | - | - | - | - | - | - | - |
| 竜ヶ崎市 | 16,048 | 6,413 | - | - | - | - | - | - | - | - |
| 土浦保健所 | 320,250 | 90,186 | 6.6 | 1,268.7 | 1.6 | 279.8 | 5.0 | 988.9 | 122.7 | 1.9 |
| 土浦市 | 140,226 | 38,553 | 5.7 | 1,318.6 | 1.4 | 346.6 | 4.3 | 972.0 | - | 4.3 |
| 土浦市 | 75,346 | 22,775 | 11.9 | 1,706.8 | 2.7 | 383.6 | 9.3 | 1,323.2 | 521.6 | - |
| 土浦市 | 41,706 | 12,009 | - | - | - | - | - | - | - | - |
| 土浦市 | 15,502 | 4,444 | 6.5 | 1,199.8 | - | - | 6.5 | 1,199.8 | - | - |
| 土浦市 | 47,470 | 12,405 | 6.3 | 1,563.1 | 2.1 | 254.9 | 4.2 | 1,308.2 | - | - |
| 筑西保健所 | 197,391 | 57,362 | 5.6 | 1,114.0 | 0.5 | 91.2 | 5.1 | 1,022.8 | 113.0 | - |
| 筑西市 | 51,603 | 14,557 | 3.9 | 881.7 | - | - | 3.9 | 881.7 | - | - |
| 筑西市 | 103,788 | 29,923 | 5.8 | 1,088.8 | 1.0 | 173.4 | 4.8 | 915.3 | 181.1 | - |
| 筑西市 | 42,000 | 12,882 | 7.1 | 1,461.9 | - | - | 7.1 | 1,461.9 | 83.3 | - |
| 常総保健所 | 179,514 | 49,201 | 5.6 | 774.9 | 0.6 | 122.0 | 5.0 | 652.9 | 195.0 | - |
| 常総市 | 42,996 | 11,313 | 7.0 | 548.9 | - | - | 7.0 | 548.9 | - | - |
| 常総市 | 60,893 | 17,197 | 6.6 | 922.9 | 1.6 | 359.6 | 4.9 | 563.3 | - | - |
| 常総市 | 53,755 | 14,741 | 3.7 | 1,000.8 | - | - | 3.7 | 1,000.8 | 651.1 | - |
| 常総市 | 21,870 | 5,950 | 4.6 | 251.5 | - | - | 4.6 | 251.5 | - | - |
| 古河保健所 | 173,567 | 46,196 | 5.2 | 1,163.8 | 0.6 | 135.4 | 4.6 | 1,028.4 | 238.5 | 2.3 |
| 古河市 | 140,509 | 37,053 | 5.7 | 1,182.8 | 0.7 | 167.2 | 5.0 | 1,015.6 | 294.6 | 1.4 |
| 古河市 | 8,635 | 2,521 | - | - | - | - | - | - | - | - |
| 古河市 | 24,423 | 6,622 | 4.1 | 1,465.8 | - | - | 4.1 | 1,465.8 | - | 8.2 |
| つくば保健所 | 280,279 | 54,831 | 4.3 | 1,140.6 | 0.4 | 91.3 | 3.9 | 1,049.3 | 14.6 | 2.1 |
| つくば市 | 230,398 | 42,411 | 5.2 | 1,387.6 | 0.4 | 111.1 | 4.8 | 1,276.5 | 17.8 | 2.6 |
| つくば市 | 49,881 | 12,420 | - | - | - | - | - | - | - | - |
| ひたちなか保健所 | 193,567 | 47,292 | 4.1 | 570.3 | - | - | 4.1 | 570.3 | - | 1.0 |
| ひたちなか市 | 155,884 | 38,176 | 3.8 | 393.9 | - | - | 3.8 | 393.9 | - | 1.3 |
| ひたちなか市 | 37,683 | 9,116 | 5.3 | 1,300.3 | - | - | 5.3 | 1,300.3 | - | - |
| (再掲)二次医療圏 | 466,569 | 125,840 | 8.6 | 1,365.9 | 0.6 | 228.3 | 7.9 | 1,137.7 | 52.3 | 2.1 |
| 水戸市 | 255,828 | 77,749 | 8.6 | 1,537.8 | 1.2 | 277.1 | 7.4 | 1,260.6 | 232.2 | 1.6 |
| 水戸市 | 358,730 | 102,977 | 6.1 | 735.9 | 0.6 | 90.0 | 5.6 | 645.9 | - | 1.7 |
| 水戸市 | 273,783 | 74,394 | 4.4 | 712.2 | - | - | 4.4 | 712.2 | 65.0 | 1.5 |
| 水戸市 | 257,278 | 73,337 | 6.6 | 1,218.5 | 1.6 | 301.2 | 5.1 | 917.3 | 152.8 | 2.3 |
| 水戸市 | 341,172 | 72,028 | 4.7 | 1,101.8 | 0.6 | 139.2 | 4.1 | 962.6 | 12.0 | 1.8 |
| 水戸市 | 464,323 | 130,586 | 5.0 | 1,040.9 | 0.9 | 161.5 | 4.1 | 879.3 | 86.4 | 1.7 |
| 水戸市 | 262,257 | 74,625 | 5.7 | 949.5 | 0.4 | 68.6 | 5.3 | 880.8 | 85.0 | - |
| 水戸市 | 227,322 | 60,937 | 4.8 | 1,125.3 | 0.4 | 103.4 | 4.4 | 1,021.9 | 336.1 | 1.8 |

茨城県人口:「平成28年10月1日現在推計人口」総務省統計局
 保健所・市町村別人口:「茨城県常住人口調査結果報告書」(平成28年10月1日現在・茨城県企画部統計課)

※療養病床は65歳以上老人人口10万対

(平成28年10月1日現在)

| 院 | | (再掲)地域医療 支援病院 | | | | (再掲)療養病 床を有する病院 | 一般診療所 | | | 歯科診療所 |
|--------|---------|------------------|-----|---------|------|--------------------|--------|-------|------|-------|
| 院 数 | | 一般 | 施設数 | 病床数 | 施設数 | 施設数 | 有床(再掲) | | 施設数 | |
| 結核 | 療養 | | | | | | 施設数 | 病床数 | | |
| 4.4 | 712.9 | 634.6 | 0.5 | 189.4 | 10.1 | 59.0 | 4.8 | 64.4 | 48.3 | |
| 5.4 | 668.3 | 897.6 | 0.9 | 425.0 | 10.3 | 68.8 | 5.1 | 72.4 | 53.8 | |
| - | 784.4 | 998.0 | 0.7 | 362.7 | 11.8 | 85.2 | 6.3 | 83.0 | 64.9 | |
| 32.8 | 242.1 | 807.5 | 1.3 | 656.5 | 4.5 | 48.6 | 3.9 | 74.8 | 47.3 | |
| - | 1,261.8 | 336.4 | - | - | 14.5 | 39.6 | 4.0 | 35.6 | 25.7 | |
| - | 452.4 | 1,530.5 | 3.1 | 1,530.5 | 9.6 | 45.9 | 6.1 | 116.3 | 36.7 | |
| - | 663.6 | 850.0 | - | - | 19.0 | 65.8 | - | - | 41.9 | |
| - | - | 287.8 | - | - | - | 36.0 | - | - | 36.0 | |
| - | 774.0 | 471.0 | - | - | 12.6 | 47.8 | 9.7 | 137.4 | 40.0 | |
| - | 938.9 | 497.5 | - | - | 16.7 | 36.9 | 13.6 | 184.6 | 36.9 | |
| - | 336.8 | 680.7 | - | - | 7.0 | 57.1 | 4.8 | 64.3 | 35.7 | |
| - | 1,329.3 | 249.5 | - | - | 18.6 | 57.3 | 7.4 | 114.6 | 46.2 | |
| - | - | 574.5 | - | - | - | 28.4 | 17.1 | 244.6 | 39.8 | |
| - | 955.6 | 736.4 | 0.4 | 196.6 | 14.1 | 58.2 | 3.5 | 42.2 | 43.0 | |
| - | 831.8 | 738.6 | 0.5 | 275.0 | 12.7 | 60.7 | 3.8 | 54.1 | 43.7 | |
| - | 1,115.3 | 1,225.7 | - | - | 10.7 | 61.6 | 3.4 | 10.3 | 51.4 | |
| - | 1,350.1 | 400.3 | - | - | 22.3 | 45.7 | 2.3 | 13.7 | 34.3 | |
| - | - | 421.2 | - | - | - | 41.3 | 3.6 | 54.6 | 34.0 | |
| - | - | 668.3 | - | - | - | 43.6 | 2.9 | 20.3 | 26.1 | |
| - | - | 243.9 | - | - | - | 39.6 | 4.2 | 79.2 | 39.6 | |
| 1.0 | 1,234.6 | 430.5 | - | - | 14.5 | 44.4 | 3.1 | 44.9 | 41.8 | |
| 3.0 | 1,217.8 | 400.0 | - | - | 15.5 | 53.1 | 7.4 | 98.9 | 38.4 | |
| - | - | - | - | - | - | 48.5 | - | - | 55.5 | |
| - | 1,765.9 | 583.4 | - | - | 19.7 | 36.9 | 1.1 | 20.0 | 40.1 | |
| - | 471.3 | 580.8 | 0.5 | 156.7 | 7.0 | 55.8 | 4.0 | 51.8 | 50.1 | |
| - | 603.3 | 335.1 | - | - | 5.0 | 59.1 | 6.4 | 74.5 | 50.1 | |
| - | 425.2 | 788.8 | 1.9 | 593.5 | 11.7 | 51.9 | 3.8 | 48.1 | 51.0 | |
| - | 243.0 | 881.9 | - | - | 4.4 | 63.8 | 2.4 | 43.7 | 53.1 | |
| - | 535.6 | 742.8 | - | - | 7.4 | 64.1 | 6.1 | 65.6 | 61.0 | |
| - | 1,033.5 | - | - | - | 7.2 | 40.3 | 2.4 | 45.0 | 40.3 | |
| - | - | - | - | - | - | 33.5 | - | - | 22.4 | |
| - | - | - | - | - | - | 43.6 | - | - | 24.9 | |
| - | 657.5 | 679.2 | 0.3 | 78.1 | 8.9 | 64.3 | 6.6 | 78.1 | 53.4 | |
| - | 368.3 | 866.5 | 0.7 | 178.3 | 5.2 | 77.0 | 7.1 | 89.1 | 61.3 | |
| - | 1,427.0 | 370.3 | - | - | 22.0 | 65.0 | 9.3 | 114.1 | 50.4 | |
| - | - | - | - | - | - | 50.4 | 2.4 | 4.8 | 38.4 | |
| - | 2,835.3 | 387.0 | - | - | 22.5 | 25.8 | - | - | 32.3 | |
| - | - | 1,308.2 | - | - | - | 50.6 | 6.3 | 77.9 | 54.8 | |
| - | 1,471.4 | 482.3 | - | - | 13.9 | 64.3 | 5.1 | 73.5 | 53.7 | |
| - | 1,744.9 | 389.5 | - | - | 13.7 | 58.1 | 7.8 | 79.5 | 50.4 | |
| - | 1,026.0 | 438.4 | - | - | 10.0 | 75.2 | 5.8 | 100.2 | 54.9 | |
| - | 2,196.9 | 704.8 | - | - | 23.3 | 45.2 | - | - | 54.8 | |
| - | 587.4 | 296.9 | - | - | 14.2 | 49.0 | 2.2 | 30.1 | 45.1 | |
| - | 777.9 | 344.2 | - | - | 26.5 | 58.1 | 4.7 | 69.8 | 48.8 | |
| - | 558.2 | 405.6 | - | - | 11.6 | 54.2 | - | - | 44.3 | |
| - | 339.2 | 256.7 | - | - | 6.8 | 46.5 | 3.7 | 44.6 | 44.6 | |
| - | 924.4 | - | - | - | 16.8 | 22.9 | - | - | 41.2 | |
| - | 363.7 | 690.8 | 1.2 | 302.5 | 6.5 | 53.0 | 4.0 | 43.2 | 47.2 | |
| - | 453.4 | 600.0 | 1.4 | 373.6 | 8.1 | 54.1 | 4.3 | 46.3 | 47.7 | |
| - | - | - | - | - | - | 34.7 | - | - | 23.2 | |
| - | - | 1,457.6 | - | - | - | 53.2 | 4.1 | 40.9 | 53.2 | |
| 11.8 | 906.4 | 843.4 | 0.7 | 321.1 | 9.1 | 72.4 | 3.6 | 50.3 | 51.7 | |
| 14.3 | 1,171.9 | 1,026.1 | 0.9 | 390.6 | 11.8 | 78.6 | 3.9 | 53.0 | 53.4 | |
| - | - | - | - | - | - | 44.1 | 2.0 | 38.1 | 44.1 | |
| 35.1 | 365.8 | 444.8 | 1.0 | 367.8 | 8.5 | 54.2 | 6.7 | 99.7 | 41.8 | |
| - | 348.4 | 307.3 | 0.6 | 193.7 | 7.9 | 56.5 | 7.7 | 111.6 | 43.0 | |
| 180.5 | 438.8 | 1,013.7 | 2.7 | 1,088.0 | 11.0 | 45.1 | 2.7 | 50.4 | 37.2 | |
| 5.4 | 668.3 | 897.6 | 0.9 | 425.0 | 10.3 | 68.8 | 5.1 | 72.4 | 53.8 | |
| - | 955.6 | 736.4 | 0.4 | 196.6 | 14.1 | 58.2 | 3.5 | 42.2 | 43.0 | |
| 19.0 | 586.5 | 456.9 | 0.6 | 198.5 | 10.7 | 51.3 | 8.1 | 117.1 | 41.0 | |
| 0.7 | 799.8 | 427.7 | - | - | 9.4 | 43.5 | 3.3 | 47.8 | 39.4 | |
| - | 636.8 | 580.7 | 0.4 | 97.2 | 9.5 | 69.2 | 7.0 | 82.8 | 54.4 | |
| 9.7 | 823.3 | 765.3 | 0.6 | 263.8 | 9.7 | 69.2 | 2.9 | 41.3 | 50.4 | |
| - | 506.9 | 648.7 | 0.4 | 135.5 | 6.9 | 54.3 | 4.1 | 52.8 | 50.0 | |
| - | 1,322.6 | 419.4 | - | - | 16.1 | 59.9 | 4.6 | 66.7 | 51.9 | |
| - | 357.7 | 588.2 | 0.9 | 230.9 | 6.6 | 51.5 | 4.0 | 43.6 | 46.6 | |

第5表 開設者別病院数及び病床数(二次保健医療圏・保健所・市町村別)

| | 総数 | (2)独立行政 法人国立 病院機構 | (3)国立大学 法人 | (4)独立行政 法人労働者 健康福祉機構 | (8)都道府県 | (9)市町村 | (11)日赤 | (12)済生会 | (14)厚生連 |
|-------------|--------------|-------------------------|---------------|----------------------------|-----------|---------|---------|---------|-----------|
| 総数 | 178 (31,672) | 3 (1,160) | 1 (800) | 1 (199) | 5 (1,320) | 6 (845) | 2 (683) | 3 (889) | 6 (2,423) |
| 水戸保健所 | 40 (6,373) | 1 (500) | - (-) | - (-) | 4 (1,200) | 2 (110) | 1 (483) | 1 (500) | 1 (401) |
| 戸水戸市 | 26 (3,454) | - (-) | - (-) | - (-) | 2 (165) | - (-) | 1 (483) | 1 (500) | 1 (401) |
| 保戸市 | 5 (1,229) | - (-) | - (-) | - (-) | 2 (1,035) | 1 (30) | - (-) | - (-) | - (-) |
| 間市 | 5 (666) | - (-) | - (-) | - (-) | - (-) | 1 (80) | - (-) | - (-) | - (-) |
| 小美玉市 | 2 (791) | 1 (500) | - (-) | - (-) | - (-) | - (-) | - (-) | - (-) | - (-) |
| 茨城洗町 | 1 (177) | - (-) | - (-) | - (-) | - (-) | - (-) | - (-) | - (-) | - (-) |
| 大城里町 | 1 (56) | - (-) | - (-) | - (-) | - (-) | - (-) | - (-) | - (-) | - (-) |
| 常陸大宮保健所 | 14 (1,536) | - (-) | - (-) | - (-) | - (-) | - (-) | - (-) | - (-) | - (-) |
| 常陸太田市 | 5 (425) | - (-) | - (-) | - (-) | - (-) | - (-) | - (-) | - (-) | - (-) |
| 常陸大宮市 | 2 (338) | - (-) | - (-) | - (-) | - (-) | - (-) | - (-) | - (-) | - (-) |
| 常陸那珂市 | 4 (552) | - (-) | - (-) | - (-) | - (-) | - (-) | - (-) | - (-) | - (-) |
| 常陸大子町 | 3 (221) | - (-) | - (-) | - (-) | - (-) | - (-) | - (-) | - (-) | - (-) |
| 日立保健康所 | 22 (3,934) | - (-) | - (-) | - (-) | - (-) | 1 (183) | - (-) | - (-) | 1 (220) |
| 日立市 | 15 (2,844) | - (-) | - (-) | - (-) | - (-) | - (-) | - (-) | - (-) | - (-) |
| 高萩市 | 4 (612) | - (-) | - (-) | - (-) | - (-) | - (-) | - (-) | - (-) | 1 (220) |
| 北茨城市 | 3 (478) | - (-) | - (-) | - (-) | - (-) | 1 (183) | - (-) | - (-) | - (-) |
| 鉾田保健康所 | 3 (347) | - (-) | - (-) | - (-) | - (-) | - (-) | - (-) | - (-) | 1 (230) |
| 鉾田市 | 1 (230) | - (-) | - (-) | - (-) | - (-) | - (-) | - (-) | - (-) | 1 (230) |
| 鉾田方田市 | 2 (117) | - (-) | - (-) | - (-) | - (-) | - (-) | - (-) | - (-) | - (-) |
| 潮来保健康所 | 9 (1,603) | - (-) | - (-) | 1 (199) | - (-) | - (-) | - (-) | 1 (179) | - (-) |
| 鹿嶋市 | 4 (691) | - (-) | - (-) | - (-) | - (-) | - (-) | - (-) | - (-) | - (-) |
| 潮来市 | - (-) | - (-) | - (-) | - (-) | - (-) | - (-) | - (-) | - (-) | - (-) |
| 神栖市 | 5 (912) | - (-) | - (-) | 1 (199) | - (-) | - (-) | - (-) | 1 (179) | - (-) |
| 竜ヶ崎保健康所 | 19 (3,905) | - (-) | - (-) | - (-) | - (-) | - (-) | - (-) | 1 (210) | 1 (414) |
| 龍ヶ崎市 | 3 (553) | - (-) | - (-) | - (-) | - (-) | - (-) | - (-) | 1 (210) | - (-) |
| 龍取市 | 8 (1,117) | - (-) | - (-) | - (-) | - (-) | - (-) | - (-) | - (-) | 1 (414) |
| 牛久谷市 | 2 (802) | - (-) | - (-) | - (-) | - (-) | - (-) | - (-) | - (-) | - (-) |
| 守久谷市 | 3 (559) | - (-) | - (-) | - (-) | - (-) | - (-) | - (-) | - (-) | - (-) |
| 稲敷市 | 3 (874) | - (-) | - (-) | - (-) | - (-) | - (-) | - (-) | - (-) | - (-) |
| 河内町 | - (-) | - (-) | - (-) | - (-) | - (-) | - (-) | - (-) | - (-) | - (-) |
| 利根町 | - (-) | - (-) | - (-) | - (-) | - (-) | - (-) | - (-) | - (-) | - (-) |
| 土浦保健康所 | 21 (4,063) | 1 (250) | - (-) | - (-) | 1 (120) | - (-) | - (-) | - (-) | 1 (800) |
| 土浦市 | 8 (1,849) | 1 (250) | - (-) | - (-) | - (-) | - (-) | - (-) | - (-) | 1 (800) |
| 石岡市 | 9 (1,286) | - (-) | - (-) | - (-) | - (-) | - (-) | - (-) | - (-) | - (-) |
| かすみがうら市 | - (-) | - (-) | - (-) | - (-) | - (-) | - (-) | - (-) | - (-) | - (-) |
| 美浦見村 | 1 (186) | - (-) | - (-) | - (-) | - (-) | - (-) | - (-) | - (-) | - (-) |
| 阿見町 | 3 (742) | - (-) | - (-) | - (-) | 1 (120) | - (-) | - (-) | - (-) | - (-) |
| 筑西保健康所 | 11 (2,199) | - (-) | - (-) | - (-) | - (-) | 2 (472) | - (-) | - (-) | - (-) |
| 結城市 | 2 (455) | - (-) | - (-) | - (-) | - (-) | - (-) | - (-) | - (-) | - (-) |
| 筑西市 | 6 (1,130) | - (-) | - (-) | - (-) | - (-) | 1 (173) | - (-) | - (-) | - (-) |
| 桜川市 | 3 (614) | - (-) | - (-) | - (-) | - (-) | 1 (299) | - (-) | - (-) | - (-) |
| 常総保健康所 | 10 (1,391) | - (-) | - (-) | - (-) | - (-) | - (-) | - (-) | - (-) | - (-) |
| 下妻市 | 3 (236) | - (-) | - (-) | - (-) | - (-) | - (-) | - (-) | - (-) | - (-) |
| 常総市 | 4 (562) | - (-) | - (-) | - (-) | - (-) | - (-) | - (-) | - (-) | - (-) |
| 坂東市 | 2 (538) | - (-) | - (-) | - (-) | - (-) | - (-) | - (-) | - (-) | - (-) |
| 八千代町 | 1 (55) | - (-) | - (-) | - (-) | - (-) | - (-) | - (-) | - (-) | - (-) |
| 古河保健康所 | 9 (2,020) | - (-) | - (-) | - (-) | - (-) | - (-) | 1 (200) | - (-) | 1 (358) |
| 古河市 | 8 (1,662) | - (-) | - (-) | - (-) | - (-) | - (-) | 1 (200) | - (-) | - (-) |
| 五霞町 | - (-) | - (-) | - (-) | - (-) | - (-) | - (-) | - (-) | - (-) | - (-) |
| 境町 | 1 (358) | - (-) | - (-) | - (-) | - (-) | - (-) | - (-) | - (-) | 1 (358) |
| つくば保健康所 | 12 (3,197) | - (-) | 1 (800) | - (-) | - (-) | - (-) | - (-) | - (-) | - (-) |
| つくば市 | 12 (3,197) | - (-) | 1 (800) | - (-) | - (-) | - (-) | - (-) | - (-) | - (-) |
| つくばみらい市 | - (-) | - (-) | - (-) | - (-) | - (-) | - (-) | - (-) | - (-) | - (-) |
| ひたちなか保健康所 | 8 (1,104) | 1 (410) | - (-) | - (-) | - (-) | 1 (80) | - (-) | - (-) | - (-) |
| ひたちなか市 | 6 (614) | - (-) | - (-) | - (-) | - (-) | - (-) | - (-) | - (-) | - (-) |
| 東海村 | 2 (490) | 1 (410) | - (-) | - (-) | - (-) | 1 (80) | - (-) | - (-) | - (-) |
| (再掲)二次医療圏 | | | | | | | | | |
| 水戸市 | 40 (6,373) | 1 (500) | - (-) | - (-) | 4 (1,200) | 2 (110) | 1 (483) | 1 (500) | 1 (401) |
| 日立市 | 22 (3,934) | - (-) | - (-) | - (-) | - (-) | 1 (183) | - (-) | - (-) | 1 (220) |
| 常陸太田・ひたちなか市 | 22 (2,640) | 1 (410) | - (-) | - (-) | - (-) | 1 (80) | - (-) | - (-) | - (-) |
| 鹿嶋市 | 12 (1,950) | - (-) | - (-) | 1 (199) | - (-) | - (-) | - (-) | 1 (179) | 1 (230) |
| 土浦市 | 17 (3,135) | 1 (250) | - (-) | - (-) | - (-) | - (-) | - (-) | - (-) | 1 (800) |
| つくば市 | 16 (3,759) | - (-) | 1 (800) | - (-) | - (-) | - (-) | - (-) | - (-) | - (-) |
| 取手・龍ヶ崎 | 23 (4,833) | - (-) | - (-) | - (-) | 1 (120) | - (-) | - (-) | 1 (210) | 1 (414) |
| 筑西市 | 15 (2,490) | - (-) | - (-) | - (-) | - (-) | 2 (472) | - (-) | - (-) | - (-) |
| 古河・坂東 | 11 (2,558) | - (-) | - (-) | - (-) | - (-) | - (-) | 1 (200) | - (-) | 1 (358) |

注:()は病床数

(平成28年10月1日現在)

| (17)共済組合及びその連合会 | | (19)公益法人 | | (20)医療法人 | | (21)私立学校法人 | | (22)社会福祉法人 | | (23)医療生協 | | (24)会社 | | (25)その他の法人 | | (26)個人 | | (再掲) 医育機関 | |
|-----------------|-------|----------|---------|----------|----------|------------|-------|------------|-------|----------|-------|--------|-------|------------|-------|--------|-------|-----------|---------|
| 1 | (131) | 7 | (1,761) | 126 | (17,996) | 1 | (501) | 5 | (731) | 2 | (438) | 3 | (953) | 2 | (180) | 4 | (662) | 2 | (1,301) |
| 1 | (131) | 1 | (291) | 24 | (2,431) | - | (-) | 1 | (135) | 1 | (113) | - | (-) | - | (-) | 2 | (78) | - | (-) |
| 1 | (131) | - | (-) | 16 | (1,448) | - | (-) | 1 | (135) | 1 | (113) | - | (-) | - | (-) | 2 | (78) | - | (-) |
| - | (-) | - | (-) | 2 | (164) | - | (-) | - | (-) | - | (-) | - | (-) | - | (-) | - | (-) | - | (-) |
| - | (-) | - | (-) | 4 | (586) | - | (-) | - | (-) | - | (-) | - | (-) | - | (-) | - | (-) | - | (-) |
| - | (-) | 1 | (291) | - | (-) | - | (-) | - | (-) | - | (-) | - | (-) | - | (-) | - | (-) | - | (-) |
| - | (-) | - | (-) | 1 | (177) | - | (-) | - | (-) | - | (-) | - | (-) | - | (-) | - | (-) | - | (-) |
| - | (-) | - | (-) | 1 | (56) | - | (-) | - | (-) | - | (-) | - | (-) | - | (-) | - | (-) | - | (-) |
| - | (-) | - | (-) | 13 | (1,376) | - | (-) | 1 | (160) | - | (-) | - | (-) | - | (-) | - | (-) | - | (-) |
| - | (-) | - | (-) | 5 | (425) | - | (-) | - | (-) | - | (-) | - | (-) | - | (-) | - | (-) | - | (-) |
| - | (-) | - | (-) | 1 | (178) | - | (-) | 1 | (160) | - | (-) | - | (-) | - | (-) | - | (-) | - | (-) |
| - | (-) | - | (-) | 4 | (552) | - | (-) | - | (-) | - | (-) | - | (-) | - | (-) | - | (-) | - | (-) |
| - | (-) | - | (-) | 3 | (221) | - | (-) | - | (-) | - | (-) | - | (-) | - | (-) | - | (-) | - | (-) |
| - | (-) | - | (-) | 17 | (2,810) | - | (-) | 1 | (70) | - | (-) | 2 | (651) | - | (-) | - | (-) | - | (-) |
| - | (-) | - | (-) | 13 | (2,193) | - | (-) | - | (-) | - | (-) | 2 | (651) | - | (-) | - | (-) | - | (-) |
| - | (-) | - | (-) | 2 | (322) | - | (-) | 1 | (70) | - | (-) | - | (-) | - | (-) | - | (-) | - | (-) |
| - | (-) | - | (-) | 2 | (295) | - | (-) | - | (-) | - | (-) | - | (-) | - | (-) | - | (-) | - | (-) |
| - | (-) | - | (-) | 2 | (117) | - | (-) | - | (-) | - | (-) | - | (-) | - | (-) | - | (-) | - | (-) |
| - | (-) | - | (-) | - | (-) | - | (-) | - | (-) | - | (-) | - | (-) | - | (-) | - | (-) | - | (-) |
| - | (-) | - | (-) | 2 | (117) | - | (-) | - | (-) | - | (-) | - | (-) | - | (-) | - | (-) | - | (-) |
| - | (-) | 1 | (261) | 5 | (660) | - | (-) | 1 | (304) | - | (-) | - | (-) | - | (-) | - | (-) | - | (-) |
| - | (-) | 1 | (261) | 3 | (430) | - | (-) | - | (-) | - | (-) | - | (-) | - | (-) | - | (-) | - | (-) |
| - | (-) | - | (-) | - | (-) | - | (-) | - | (-) | - | (-) | - | (-) | - | (-) | - | (-) | - | (-) |
| - | (-) | - | (-) | 2 | (230) | - | (-) | 1 | (304) | - | (-) | - | (-) | - | (-) | - | (-) | - | (-) |
| - | (-) | 1 | (215) | 16 | (3,066) | - | (-) | - | (-) | - | (-) | - | (-) | - | (-) | - | (-) | - | (-) |
| - | (-) | - | (-) | 2 | (343) | - | (-) | - | (-) | - | (-) | - | (-) | - | (-) | - | (-) | - | (-) |
| - | (-) | 1 | (215) | 6 | (488) | - | (-) | - | (-) | - | (-) | - | (-) | - | (-) | - | (-) | - | (-) |
| - | (-) | - | (-) | 2 | (802) | - | (-) | - | (-) | - | (-) | - | (-) | - | (-) | - | (-) | - | (-) |
| - | (-) | - | (-) | 3 | (559) | - | (-) | - | (-) | - | (-) | - | (-) | - | (-) | - | (-) | - | (-) |
| - | (-) | - | (-) | 3 | (874) | - | (-) | - | (-) | - | (-) | - | (-) | - | (-) | - | (-) | - | (-) |
| - | (-) | - | (-) | - | (-) | - | (-) | - | (-) | - | (-) | - | (-) | - | (-) | - | (-) | - | (-) |
| - | (-) | - | (-) | - | (-) | - | (-) | - | (-) | - | (-) | - | (-) | - | (-) | - | (-) | - | (-) |
| - | (-) | 1 | (126) | 14 | (2,086) | 1 | (501) | - | (-) | - | (-) | - | (-) | 2 | (180) | - | (-) | 1 | (501) |
| - | (-) | - | (-) | 6 | (799) | - | (-) | - | (-) | - | (-) | - | (-) | - | (-) | - | (-) | - | (-) |
| - | (-) | 1 | (126) | 6 | (980) | - | (-) | - | (-) | - | (-) | - | (-) | 2 | (180) | - | (-) | - | (-) |
| - | (-) | - | (-) | - | (-) | - | (-) | - | (-) | - | (-) | - | (-) | - | (-) | - | (-) | - | (-) |
| - | (-) | - | (-) | 1 | (186) | - | (-) | - | (-) | - | (-) | - | (-) | - | (-) | - | (-) | - | (-) |
| - | (-) | - | (-) | 1 | (121) | 1 | (501) | - | (-) | - | (-) | - | (-) | - | (-) | - | (-) | 1 | (501) |
| - | (-) | - | (-) | 9 | (1,727) | - | (-) | - | (-) | - | (-) | - | (-) | - | (-) | - | (-) | - | (-) |
| - | (-) | - | (-) | 2 | (455) | - | (-) | - | (-) | - | (-) | - | (-) | - | (-) | - | (-) | - | (-) |
| - | (-) | - | (-) | 5 | (957) | - | (-) | - | (-) | - | (-) | - | (-) | - | (-) | - | (-) | - | (-) |
| - | (-) | - | (-) | 2 | (315) | - | (-) | - | (-) | - | (-) | - | (-) | - | (-) | - | (-) | - | (-) |
| - | (-) | 1 | (124) | 8 | (797) | - | (-) | - | (-) | - | (-) | - | (-) | - | (-) | 1 | (470) | - | (-) |
| - | (-) | - | (-) | 3 | (236) | - | (-) | - | (-) | - | (-) | - | (-) | - | (-) | - | (-) | - | (-) |
| - | (-) | 1 | (124) | 3 | (438) | - | (-) | - | (-) | - | (-) | - | (-) | - | (-) | - | (-) | - | (-) |
| - | (-) | - | (-) | 1 | (68) | - | (-) | - | (-) | - | (-) | - | (-) | - | (-) | 1 | (470) | - | (-) |
| - | (-) | - | (-) | 1 | (55) | - | (-) | - | (-) | - | (-) | - | (-) | - | (-) | - | (-) | - | (-) |
| - | (-) | - | (-) | 5 | (1,075) | - | (-) | 1 | (62) | 1 | (325) | - | (-) | - | (-) | - | (-) | - | (-) |
| - | (-) | - | (-) | 5 | (1,075) | - | (-) | 1 | (62) | 1 | (325) | - | (-) | - | (-) | - | (-) | - | (-) |
| - | (-) | - | (-) | - | (-) | - | (-) | - | (-) | - | (-) | - | (-) | - | (-) | - | (-) | - | (-) |
| - | (-) | - | (-) | - | (-) | - | (-) | - | (-) | - | (-) | - | (-) | - | (-) | - | (-) | - | (-) |
| - | (-) | 2 | (744) | 9 | (1,653) | - | (-) | - | (-) | - | (-) | - | (-) | - | (-) | - | (-) | 1 | (800) |
| - | (-) | 2 | (744) | 9 | (1,653) | - | (-) | - | (-) | - | (-) | - | (-) | - | (-) | - | (-) | 1 | (800) |
| - | (-) | - | (-) | - | (-) | - | (-) | - | (-) | - | (-) | - | (-) | - | (-) | - | (-) | - | (-) |
| - | (-) | - | (-) | 4 | (198) | - | (-) | - | (-) | - | (-) | 1 | (302) | - | (-) | 1 | (114) | - | (-) |
| - | (-) | - | (-) | 4 | (198) | - | (-) | - | (-) | - | (-) | 1 | (302) | - | (-) | 1 | (114) | - | (-) |
| - | (-) | - | (-) | - | (-) | - | (-) | - | (-) | - | (-) | - | (-) | - | (-) | - | (-) | - | (-) |
| 1 | (131) | 1 | (291) | 24 | (2,431) | - | (-) | 1 | (135) | 1 | (113) | - | (-) | - | (-) | 2 | (78) | - | (-) |
| - | (-) | - | (-) | 17 | (2,810) | - | (-) | 1 | (70) | - | (-) | 2 | (651) | - | (-) | - | (-) | - | (-) |
| - | (-) | - | (-) | 17 | (1,574) | - | (-) | 1 | (160) | - | (-) | 1 | (302) | - | (-) | 1 | (114) | - | (-) |
| - | (-) | 1 | (261) | 7 | (777) | - | (-) | 1 | (304) | - | (-) | - | (-) | - | (-) | - | (-) | - | (-) |
| - | (-) | 1 | (126) | 12 | (1,779) | - | (-) | - | (-) | - | (-) | - | (-) | 2 | (180) | - | (-) | - | (-) |
| - | (-) | 3 | (868) | 12 | (2,091) | - | (-) | - | (-) | - | (-) | - | (-) | - | (-) | - | (-) | 1 | (800) |
| - | (-) | 1 | (215) | 18 | (3,373) | 1 | (501) | - | (-) | - | (-) | - | (-) | - | (-) | - | (-) | 1 | (501) |
| - | (-) | - | (-) | 13 | (2,018) | - | (-) | - | (-) | - | (-) | - | (-) | - | (-) | - | (-) | - | (-) |
| - | (-) | - | (-) | 6 | (1,143) | - | (-) | 1 | (62) | 1 | (325) | - | (-) | - | (-) | 1 | (470) | - | (-) |

第6表 開設者別一般診療所数及び病床数(二次保健医療圏・保健所・市町村別)

| | 総数 | | (3)国立大学法人 | | (7)国のその他 | | (8)都道府県 | | (9)市町村 | | (11)日赤 | | (12)済生会 | | (14)厚生連 | |
|-----------|-------|---------|-----------|-----|----------|------|---------|-----|--------|-----|--------|-----|---------|-----|---------|-----|
| | | | | | | | | | | | | | | | | |
| 総数 | 1,713 | (1,870) | 6 | (-) | 11 | (35) | 3 | (-) | 26 | (-) | 4 | (-) | 1 | (-) | 1 | (-) |
| 水戸市 | 321 | (338) | 1 | (-) | 3 | (10) | 2 | (-) | 4 | (-) | 2 | (-) | - | (-) | - | (-) |
| 保戸市 | 231 | (225) | 1 | (-) | - | (-) | 2 | (-) | 2 | (-) | 1 | (-) | - | (-) | - | (-) |
| 間山市 | 37 | (57) | - | (-) | - | (-) | - | (-) | - | (-) | - | (-) | - | (-) | - | (-) |
| 小笠原市 | 20 | (18) | - | (-) | 1 | (10) | - | (-) | 1 | (-) | - | (-) | - | (-) | - | (-) |
| 美玉町 | 15 | (38) | - | (-) | 1 | (-) | - | (-) | - | (-) | 1 | (-) | - | (-) | - | (-) |
| 茨城町 | 11 | (-) | - | (-) | 1 | (-) | - | (-) | - | (-) | - | (-) | - | (-) | - | (-) |
| 大洗町 | 7 | (-) | - | (-) | - | (-) | - | (-) | 1 | (-) | - | (-) | - | (-) | - | (-) |
| 常陸大宮市 | 79 | (227) | - | (-) | - | (-) | - | (-) | 2 | (-) | - | (-) | - | (-) | - | (-) |
| 常陸太田市 | 19 | (95) | - | (-) | - | (-) | - | (-) | 1 | (-) | - | (-) | - | (-) | - | (-) |
| 常陸那珂市 | 24 | (27) | - | (-) | - | (-) | - | (-) | 1 | (-) | - | (-) | - | (-) | - | (-) |
| 那珂大子町 | 31 | (62) | - | (-) | - | (-) | - | (-) | - | (-) | - | (-) | - | (-) | - | (-) |
| 大子町 | 5 | (43) | - | (-) | - | (-) | - | (-) | - | (-) | - | (-) | - | (-) | - | (-) |
| 日立市 | 149 | (108) | - | (-) | - | (-) | - | (-) | 6 | (-) | 1 | (-) | - | (-) | - | (-) |
| 日立高北 | 111 | (99) | - | (-) | - | (-) | - | (-) | 4 | (-) | 1 | (-) | - | (-) | - | (-) |
| 保立市 | 18 | (3) | - | (-) | - | (-) | - | (-) | - | (-) | - | (-) | - | (-) | - | (-) |
| 北茨城 | 20 | (6) | - | (-) | - | (-) | - | (-) | 2 | (-) | - | (-) | - | (-) | - | (-) |
| 鉾田市 | 34 | (45) | - | (-) | - | (-) | - | (-) | - | (-) | - | (-) | - | (-) | - | (-) |
| 行方市 | 15 | (7) | - | (-) | - | (-) | - | (-) | - | (-) | - | (-) | - | (-) | - | (-) |
| 鉾田 | 19 | (38) | - | (-) | - | (-) | - | (-) | - | (-) | - | (-) | - | (-) | - | (-) |
| 潮来市 | 85 | (86) | - | (-) | - | (-) | - | (-) | 2 | (-) | - | (-) | - | (-) | - | (-) |
| 鹿嶋市 | 36 | (67) | - | (-) | - | (-) | - | (-) | 1 | (-) | - | (-) | - | (-) | - | (-) |
| 潮来市 | 14 | (-) | - | (-) | - | (-) | - | (-) | 1 | (-) | - | (-) | - | (-) | - | (-) |
| 神栖市 | 35 | (19) | - | (-) | - | (-) | - | (-) | - | (-) | - | (-) | - | (-) | - | (-) |
| 竜崎市 | 224 | (208) | 1 | (-) | 2 | (-) | - | (-) | 2 | (-) | - | (-) | 1 | (-) | - | (-) |
| 龍ヶ崎 | 46 | (58) | - | (-) | - | (-) | - | (-) | - | (-) | - | (-) | 1 | (-) | - | (-) |
| 取手市 | 55 | (51) | 1 | (-) | - | (-) | - | (-) | - | (-) | - | (-) | - | (-) | - | (-) |
| 牛久谷市 | 54 | (37) | - | (-) | 2 | (-) | - | (-) | - | (-) | - | (-) | - | (-) | - | (-) |
| 守谷市 | 42 | (43) | - | (-) | - | (-) | - | (-) | - | (-) | - | (-) | - | (-) | - | (-) |
| 稲敷市 | 17 | (19) | - | (-) | - | (-) | - | (-) | 1 | (-) | - | (-) | - | (-) | - | (-) |
| 河内町 | 3 | (-) | - | (-) | - | (-) | - | (-) | - | (-) | - | (-) | - | (-) | - | (-) |
| 利根町 | 7 | (-) | - | (-) | - | (-) | - | (-) | 1 | (-) | - | (-) | - | (-) | - | (-) |
| 土浦市 | 206 | (250) | - | (-) | 2 | (15) | 1 | (-) | 2 | (-) | - | (-) | - | (-) | - | (-) |
| 浦和市 | 108 | (125) | - | (-) | 1 | (10) | - | (-) | 1 | (-) | - | (-) | - | (-) | - | (-) |
| 石岡市 | 49 | (86) | - | (-) | - | (-) | - | (-) | 1 | (-) | - | (-) | - | (-) | - | (-) |
| かすみがうら市 | 21 | (2) | - | (-) | - | (-) | - | (-) | - | (-) | - | (-) | - | (-) | - | (-) |
| 美浦町 | 4 | (-) | - | (-) | - | (-) | - | (-) | - | (-) | - | (-) | - | (-) | - | (-) |
| 阿見町 | 24 | (37) | - | (-) | 1 | (5) | 1 | (-) | - | (-) | - | (-) | - | (-) | - | (-) |
| 筑西市 | 127 | (145) | - | (-) | - | (-) | - | (-) | 2 | (-) | - | (-) | - | (-) | - | (-) |
| 結城市 | 30 | (41) | - | (-) | - | (-) | - | (-) | - | (-) | - | (-) | - | (-) | - | (-) |
| 筑波市 | 78 | (104) | - | (-) | - | (-) | - | (-) | 2 | (-) | - | (-) | - | (-) | - | (-) |
| 桜川市 | 19 | (-) | - | (-) | - | (-) | - | (-) | - | (-) | - | (-) | - | (-) | - | (-) |
| 常陸下市 | 88 | (54) | - | (-) | - | (-) | - | (-) | 2 | (-) | - | (-) | - | (-) | 1 | (-) |
| 常陸常坂市 | 25 | (30) | - | (-) | - | (-) | - | (-) | 1 | (-) | - | (-) | - | (-) | - | (-) |
| 常陸坂東市 | 33 | (-) | - | (-) | - | (-) | - | (-) | - | (-) | - | (-) | - | (-) | - | (-) |
| 八千代町 | 25 | (24) | - | (-) | - | (-) | - | (-) | 1 | (-) | - | (-) | - | (-) | - | (-) |
| 八千代町 | 5 | (-) | - | (-) | - | (-) | - | (-) | - | (-) | - | (-) | - | (-) | 1 | (-) |
| 古河市 | 92 | (75) | - | (-) | 1 | (5) | - | (-) | 3 | (-) | - | (-) | - | (-) | - | (-) |
| 古河町 | 76 | (65) | - | (-) | 1 | (5) | - | (-) | 2 | (-) | - | (-) | - | (-) | - | (-) |
| 五境町 | 3 | (-) | - | (-) | - | (-) | - | (-) | - | (-) | - | (-) | - | (-) | - | (-) |
| 境町 | 13 | (10) | - | (-) | - | (-) | - | (-) | 1 | (-) | - | (-) | - | (-) | - | (-) |
| つくば市 | 203 | (141) | 4 | (-) | 1 | (-) | - | (-) | - | (-) | 1 | (-) | - | (-) | - | (-) |
| つくば市 | 181 | (122) | 4 | (-) | 1 | (-) | - | (-) | - | (-) | 1 | (-) | - | (-) | - | (-) |
| つくばみらい市 | 22 | (19) | - | (-) | - | (-) | - | (-) | - | (-) | - | (-) | - | (-) | - | (-) |
| ひたちなか市 | 105 | (193) | - | (-) | 2 | (5) | - | (-) | 1 | (-) | - | (-) | - | (-) | - | (-) |
| ひたちなか市 | 88 | (174) | - | (-) | 2 | (5) | - | (-) | 1 | (-) | - | (-) | - | (-) | - | (-) |
| 東海村 | 17 | (19) | - | (-) | - | (-) | - | (-) | - | (-) | - | (-) | - | (-) | - | (-) |
| (再掲)二次医療圏 | | | | | | | | | | | | | | | | |
| 水戸市 | 321 | (338) | 1 | (-) | 3 | (10) | 2 | (-) | 4 | (-) | 2 | (-) | - | (-) | - | (-) |
| 日立市 | 149 | (108) | - | (-) | - | (-) | - | (-) | 6 | (-) | 1 | (-) | - | (-) | - | (-) |
| 常陸太田市 | 184 | (420) | - | (-) | 2 | (5) | - | (-) | 3 | (-) | - | (-) | - | (-) | - | (-) |
| 鹿行市 | 119 | (131) | - | (-) | - | (-) | - | (-) | 2 | (-) | - | (-) | - | (-) | - | (-) |
| 土浦市 | 178 | (213) | - | (-) | 1 | (10) | - | (-) | 2 | (-) | - | (-) | - | (-) | - | (-) |
| つくば市 | 236 | (141) | 4 | (-) | 1 | (-) | - | (-) | - | (-) | 1 | (-) | - | (-) | - | (-) |
| 取手市 | 252 | (245) | 1 | (-) | 3 | (5) | 1 | (-) | 2 | (-) | - | (-) | 1 | (-) | - | (-) |
| 筑西市 | 157 | (175) | - | (-) | - | (-) | - | (-) | 3 | (-) | - | (-) | - | (-) | - | (-) |
| 古河市 | 117 | (99) | - | (-) | 1 | (5) | - | (-) | 4 | (-) | - | (-) | - | (-) | - | (-) |

注:(-)は病床数

(平成28年10月1日現在)

| (16)健康保険 組合及び その連合会 | | (17)共済組合 及び その連合会 | | (19)公益法人 | | (20)医療法人 | | (21)私立大学 法人 | | (22)社会福祉 法人 | | (23)医療生協 | | (24)会社 | | (25)その他の 法人 | | (26)個人 | |
|---------------------------|-----|-------------------------|-----|----------|-----|----------|---------|----------------|-----|----------------|-----|----------|-----|--------|-----|----------------|-----|--------|-------|
| 5 | (-) | 3 | (-) | 9 | (-) | 690 | (1,449) | 1 | (-) | 244 | (-) | 3 | (4) | 39 | (-) | 14 | (-) | 653 | (382) |
| 2 | (-) | - | (-) | 5 | (-) | 148 | (256) | - | (-) | 44 | (-) | 2 | (-) | 6 | (-) | 1 | (-) | 101 | (72) |
| 2 | (-) | - | (-) | 4 | (-) | 115 | (172) | - | (-) | 24 | (-) | 2 | (-) | 5 | (-) | 1 | (-) | 72 | (53) |
| - | (-) | - | (-) | 1 | (-) | 18 | (38) | - | (-) | 5 | (-) | - | (-) | 1 | (-) | - | (-) | 12 | (19) |
| - | (-) | - | (-) | - | (-) | 3 | (8) | - | (-) | 7 | (-) | - | (-) | - | (-) | - | (-) | 8 | (-) |
| - | (-) | - | (-) | - | (-) | 5 | (38) | - | (-) | 5 | (-) | - | (-) | - | (-) | - | (-) | 3 | (-) |
| - | (-) | - | (-) | - | (-) | 4 | (-) | - | (-) | 2 | (-) | - | (-) | - | (-) | - | (-) | 4 | (-) |
| - | (-) | - | (-) | - | (-) | 3 | (-) | - | (-) | 1 | (-) | - | (-) | - | (-) | - | (-) | 2 | (-) |
| - | (-) | - | (-) | - | (-) | 35 | (161) | - | (-) | 20 | (-) | - | (-) | - | (-) | - | (-) | 22 | (66) |
| - | (-) | - | (-) | - | (-) | 7 | (60) | - | (-) | 6 | (-) | - | (-) | - | (-) | - | (-) | 5 | (35) |
| - | (-) | - | (-) | - | (-) | 13 | (27) | - | (-) | 7 | (-) | - | (-) | - | (-) | - | (-) | 3 | (-) |
| - | (-) | - | (-) | - | (-) | 13 | (38) | - | (-) | 5 | (-) | - | (-) | - | (-) | - | (-) | 13 | (24) |
| - | (-) | - | (-) | - | (-) | 2 | (36) | - | (-) | 2 | (-) | - | (-) | - | (-) | - | (-) | 1 | (7) |
| - | (-) | - | (-) | 1 | (-) | 57 | (105) | - | (-) | 18 | (-) | - | (-) | 10 | (-) | 1 | (-) | 55 | (3) |
| - | (-) | - | (-) | 1 | (-) | 42 | (99) | - | (-) | 12 | (-) | - | (-) | 8 | (-) | 1 | (-) | 42 | (-) |
| - | (-) | - | (-) | - | (-) | 6 | (-) | - | (-) | 3 | (-) | - | (-) | 1 | (-) | - | (-) | 8 | (3) |
| - | (-) | - | (-) | - | (-) | 9 | (6) | - | (-) | 3 | (-) | - | (-) | 1 | (-) | - | (-) | 5 | (-) |
| - | (-) | - | (-) | - | (-) | 15 | (38) | - | (-) | 10 | (-) | - | (-) | - | (-) | - | (-) | 9 | (7) |
| - | (-) | - | (-) | - | (-) | 7 | (-) | - | (-) | 4 | (-) | - | (-) | - | (-) | - | (-) | 4 | (7) |
| - | (-) | - | (-) | - | (-) | 8 | (38) | - | (-) | 6 | (-) | - | (-) | - | (-) | - | (-) | 5 | (-) |
| - | (-) | - | (-) | - | (-) | 35 | (86) | - | (-) | 17 | (-) | - | (-) | 6 | (-) | 2 | (-) | 23 | (-) |
| - | (-) | - | (-) | - | (-) | 15 | (67) | - | (-) | 8 | (-) | - | (-) | 2 | (-) | 2 | (-) | 8 | (-) |
| - | (-) | - | (-) | - | (-) | 7 | (-) | - | (-) | 3 | (-) | - | (-) | - | (-) | - | (-) | 3 | (-) |
| - | (-) | - | (-) | - | (-) | 13 | (19) | - | (-) | 6 | (-) | - | (-) | 4 | (-) | - | (-) | 12 | (-) |
| - | (-) | - | (-) | 1 | (-) | 82 | (146) | 1 | (-) | 24 | (-) | 1 | (4) | 2 | (-) | 1 | (-) | 106 | (58) |
| - | (-) | - | (-) | - | (-) | 16 | (28) | 1 | (-) | 3 | (-) | - | (-) | 1 | (-) | - | (-) | 24 | (30) |
| - | (-) | - | (-) | 1 | (-) | 19 | (37) | - | (-) | 7 | (-) | 1 | (4) | - | (-) | - | (-) | 26 | (10) |
| - | (-) | - | (-) | - | (-) | 21 | (37) | - | (-) | 5 | (-) | - | (-) | 1 | (-) | - | (-) | 25 | (-) |
| - | (-) | - | (-) | - | (-) | 16 | (25) | - | (-) | 3 | (-) | - | (-) | - | (-) | - | (-) | 23 | (18) |
| - | (-) | - | (-) | - | (-) | 8 | (19) | - | (-) | 3 | (-) | - | (-) | - | (-) | - | (-) | 5 | (-) |
| - | (-) | - | (-) | - | (-) | - | (-) | - | (-) | 2 | (-) | - | (-) | - | (-) | - | (-) | 1 | (-) |
| - | (-) | - | (-) | - | (-) | 2 | (-) | - | (-) | 1 | (-) | - | (-) | - | (-) | 1 | (-) | 2 | (-) |
| - | (-) | - | (-) | 1 | (-) | 82 | (200) | - | (-) | 36 | (-) | - | (-) | 2 | (-) | 1 | (-) | 79 | (35) |
| - | (-) | - | (-) | - | (-) | 45 | (91) | - | (-) | 14 | (-) | - | (-) | 1 | (-) | - | (-) | 46 | (24) |
| - | (-) | - | (-) | - | (-) | 21 | (75) | - | (-) | 11 | (-) | - | (-) | 1 | (-) | - | (-) | 15 | (11) |
| - | (-) | - | (-) | - | (-) | 3 | (2) | - | (-) | 7 | (-) | - | (-) | - | (-) | - | (-) | 11 | (-) |
| - | (-) | - | (-) | 1 | (-) | 1 | (-) | - | (-) | 2 | (-) | - | (-) | - | (-) | - | (-) | - | (-) |
| - | (-) | - | (-) | - | (-) | 12 | (32) | - | (-) | 2 | (-) | - | (-) | - | (-) | 1 | (-) | 7 | (-) |
| - | (-) | - | (-) | - | (-) | 53 | (120) | - | (-) | 17 | (-) | - | (-) | 2 | (-) | 1 | (-) | 52 | (25) |
| - | (-) | - | (-) | - | (-) | 11 | (16) | - | (-) | 2 | (-) | - | (-) | - | (-) | 1 | (-) | 16 | (25) |
| - | (-) | - | (-) | - | (-) | 35 | (104) | - | (-) | 11 | (-) | - | (-) | 2 | (-) | - | (-) | 28 | (-) |
| - | (-) | - | (-) | - | (-) | 7 | (-) | - | (-) | 4 | (-) | - | (-) | - | (-) | - | (-) | 8 | (-) |
| - | (-) | - | (-) | - | (-) | 25 | (30) | - | (-) | 20 | (-) | - | (-) | 1 | (-) | - | (-) | 39 | (24) |
| - | (-) | - | (-) | - | (-) | 11 | (11) | - | (-) | 5 | (-) | - | (-) | - | (-) | - | (-) | 8 | (19) |
| - | (-) | - | (-) | - | (-) | 7 | (-) | - | (-) | 8 | (-) | - | (-) | 1 | (-) | - | (-) | 17 | (-) |
| - | (-) | - | (-) | - | (-) | 6 | (19) | - | (-) | 5 | (-) | - | (-) | - | (-) | - | (-) | 13 | (5) |
| - | (-) | - | (-) | - | (-) | 1 | (-) | - | (-) | 2 | (-) | - | (-) | - | (-) | - | (-) | 1 | (-) |
| - | (-) | - | (-) | - | (-) | 45 | (70) | - | (-) | 12 | (-) | - | (-) | 2 | (-) | 1 | (-) | 28 | (-) |
| - | (-) | - | (-) | - | (-) | 40 | (60) | - | (-) | 10 | (-) | - | (-) | 2 | (-) | 1 | (-) | 20 | (-) |
| - | (-) | - | (-) | - | (-) | 1 | (-) | - | (-) | 1 | (-) | - | (-) | - | (-) | - | (-) | 1 | (-) |
| - | (-) | - | (-) | - | (-) | 4 | (10) | - | (-) | 1 | (-) | - | (-) | - | (-) | - | (-) | 7 | (-) |
| 2 | (-) | 3 | (-) | 1 | (-) | 73 | (103) | - | (-) | 15 | (-) | - | (-) | 4 | (-) | 3 | (-) | 96 | (38) |
| 1 | (-) | 3 | (-) | 1 | (-) | 67 | (103) | - | (-) | 12 | (-) | - | (-) | 3 | (-) | 3 | (-) | 85 | (19) |
| 1 | (-) | - | (-) | - | (-) | 6 | (-) | - | (-) | 3 | (-) | - | (-) | 1 | (-) | - | (-) | 11 | (19) |
| 1 | (-) | - | (-) | - | (-) | 40 | (134) | - | (-) | 11 | (-) | - | (-) | 4 | (-) | 3 | (-) | 43 | (54) |
| 1 | (-) | - | (-) | - | (-) | 33 | (115) | - | (-) | 8 | (-) | - | (-) | 4 | (-) | - | (-) | 39 | (54) |
| - | (-) | - | (-) | - | (-) | 7 | (19) | - | (-) | 3 | (-) | - | (-) | - | (-) | 3 | (-) | 4 | (-) |
| 2 | (-) | - | (-) | 5 | (-) | 148 | (256) | - | (-) | 44 | (-) | 2 | (-) | 6 | (-) | 1 | (-) | 101 | (72) |
| - | (-) | - | (-) | 1 | (-) | 57 | (105) | - | (-) | 18 | (-) | - | (-) | 10 | (-) | 1 | (-) | 55 | (3) |
| 1 | (-) | - | (-) | - | (-) | 75 | (295) | - | (-) | 31 | (-) | - | (-) | 4 | (-) | 3 | (-) | 65 | (120) |
| - | (-) | - | (-) | - | (-) | 50 | (124) | - | (-) | 27 | (-) | - | (-) | 6 | (-) | 2 | (-) | 32 | (7) |
| - | (-) | - | (-) | - | (-) | 69 | (168) | - | (-) | 32 | (-) | - | (-) | 2 | (-) | - | (-) | 72 | (35) |
| 2 | (-) | 3 | (-) | 1 | (-) | 80 | (103) | - | (-) | 23 | (-) | - | (-) | 5 | (-) | 3 | (-) | 113 | (38) |
| - | (-) | - | (-) | - | (-) | 95 | (178) | 1 | (-) | 28 | (-) | 1 | (4) | 2 | (-) | 2 | (-) | 113 | (58) |
| - | (-) | - | (-) | 2 | (-) | 65 | (131) | - | (-) | 24 | (-) | - | (-) | 2 | (-) | 1 | (-) | 61 | (44) |
| - | (-) | - | (-) | - | (-) | 51 | (89) | - | (-) | 17 | (-) | - | (-) | 2 | (-) | 1 | (-) | 41 | (5) |

第7表 開設者別歯科診療所数(二次保健医療圏・保健所・市町村別)

(平成28年10月1日現在)

| | 総数 | (9)市町村 | (19)公益法人 | (20)医療法人 | (21)私立学校法人 | (26)個人 |
|---------|-------|--------|----------|----------|------------|--------|
| 総数 | 1,402 | 5 | 2 | 213 | 1 | 1,181 |
| 水戸保健所 | 251 | 2 | 1 | 37 | - | 211 |
| 水戸市 | 176 | - | 1 | 24 | - | 151 |
| 水笠市 | 36 | - | - | 2 | - | 34 |
| 小美玉市 | 13 | - | - | 4 | - | 9 |
| 茨城町 | 12 | - | - | 5 | - | 7 |
| 大洗町 | 7 | - | - | 2 | - | 5 |
| 大里町 | 7 | 2 | - | - | - | 5 |
| 常陸大宮保健所 | 66 | 2 | - | 6 | - | 58 |
| 常陸太田市 | 19 | 1 | - | 4 | - | 14 |
| 常陸大宮市 | 15 | 1 | - | 2 | - | 12 |
| 常陸那珂市 | 25 | - | - | - | - | 25 |
| 大子町 | 7 | - | - | - | - | 7 |
| 日立保健所 | 110 | 1 | - | 12 | - | 97 |
| 日立市 | 80 | 1 | - | 8 | - | 71 |
| 高萩市 | 15 | - | - | 2 | - | 13 |
| 北茨城市 | 15 | - | - | 2 | - | 13 |
| 鉾田保健所 | 28 | - | - | 4 | - | 24 |
| 鉾田市 | 9 | - | - | 2 | - | 7 |
| 鉾田方田市 | 19 | - | - | 2 | - | 17 |
| 潮来保健所 | 80 | - | - | 14 | - | 66 |
| 鹿嶋市 | 26 | - | - | 4 | - | 22 |
| 潮来市 | 16 | - | - | 2 | - | 14 |
| 神栖市 | 38 | - | - | 8 | - | 30 |
| 竜崎保健所 | 201 | - | - | 45 | - | 156 |
| 龍崎市 | 39 | - | - | 6 | - | 33 |
| 龍取市 | 54 | - | - | 12 | - | 42 |
| 牛久谷市 | 45 | - | - | 11 | - | 34 |
| 守谷市 | 40 | - | - | 9 | - | 31 |
| 稲敷市 | 17 | - | - | 6 | - | 11 |
| 河内町 | 2 | - | - | 1 | - | 1 |
| 利根町 | 4 | - | - | - | - | 4 |

第7表 開設者別歯科診療所数(二次保健医療圏・保健所・市町村別)

(平成28年10月1日現在)

| | 総数 | (9)市町村 | (19)公益法人 | (20)医療法人 | (21)私立学校法人 | (26)個人 |
|-----------------|-----|--------|----------|----------|------------|--------|
| 土 浦 保 健 所 | 171 | - | 1 | 21 | - | 149 |
| 土 浦 浦 所 | 86 | - | 1 | 13 | - | 72 |
| 石 岡 市 | 38 | - | - | 4 | - | 34 |
| か す み が う ら 市 | 16 | - | - | 1 | - | 15 |
| 美 浦 村 | 5 | - | - | - | - | 5 |
| 阿 見 町 | 26 | - | - | 3 | - | 23 |
| 筑 西 保 健 所 | 106 | - | - | 11 | - | 95 |
| 結 城 市 | 26 | - | - | 1 | - | 25 |
| 筑 西 市 | 57 | - | - | 8 | - | 49 |
| 桜 川 市 | 23 | - | - | 2 | - | 21 |
| 常 総 保 健 所 | 81 | - | - | 10 | - | 71 |
| 下 妻 市 | 21 | - | - | 4 | - | 17 |
| 常 総 市 | 27 | - | - | 2 | - | 25 |
| 坂 東 市 | 24 | - | - | 3 | - | 21 |
| 八 千 代 町 | 9 | - | - | 1 | - | 8 |
| 古 河 保 健 所 | 82 | - | - | 14 | - | 68 |
| 古 河 市 | 67 | - | - | 13 | - | 54 |
| 五 霞 町 | 2 | - | - | - | - | 2 |
| 境 町 | 13 | - | - | 1 | - | 12 |
| つ く ば 保 健 所 | 145 | - | - | 31 | 1 | 113 |
| つ く ば 市 | 123 | - | - | 29 | 1 | 93 |
| つ く ば み ら い 市 | 22 | - | - | 2 | - | 20 |
| ひ た ち な か 保 健 所 | 81 | - | - | 8 | - | 73 |
| ひ た ち な か 市 | 67 | - | - | 7 | - | 60 |
| 東 海 村 | 14 | - | - | 1 | - | 13 |
| (再掲) 二次医療圏 | | | | | | |
| 水 戸 立 | 251 | 2 | 1 | 37 | - | 211 |
| 日 立 | 110 | 1 | - | 12 | - | 97 |
| 常陸太田・ひたちなか | 147 | 2 | - | 14 | - | 131 |
| 鹿 行 | 108 | - | - | 18 | - | 90 |
| 土 浦 | 140 | - | 1 | 18 | - | 121 |
| つ く ば 市 | 172 | - | - | 33 | 1 | 138 |
| 取 手 ・ 竜 ヶ 崎 | 232 | - | - | 48 | - | 184 |
| 筑 西 ・ 下 妻 | 136 | - | - | 16 | - | 120 |
| 古 河 ・ 坂 東 | 106 | - | - | 17 | - | 89 |

第8表 医療施設数及び病床数の年次推移(対全国比較)

| | | 病 院 の 種 類 | | | | | | | | | | 一 般 診 療 所 | | | | 歯科診療所 | | |
|---------|-----|-----------|------|-------|------|-----|------|-------|------|-------------------------|-------|-----------|------|-------------|------|-------|--------|--------------|
| | | 総 数 | | 精 神 | | 結 核 | | 一 般 | | (再掲) 地域医療支援 療養有する | | 施設数 | | (再掲) 有 床 | | | | 療養病床 を有する |
| | | 施設数 | 10万対 | 施設数 | 10万対 | 施設数 | 10万対 | 施設数 | 10万対 | 施設数 | 施設数 | 施設数 | 10万対 | 施設数 | 10万対 | 施設数 | 施設数 | 10万対 |
| | | | | | | | | | | | | | | | | | | |
| 昭 40 | 茨城県 | 139 | 6.8 | 18 | 0.9 | 5 | 0.2 | 116 | 5.6 | - | - | 976 | 47.5 | 399 | 25.5 | - | 507 | 24.7 |
| | 全 国 | 7,047 | 7.2 | 725 | 0.7 | 340 | 0.3 | 5,922 | 6.0 | - | - | 64,524 | 65.7 | 27,332 | 27.8 | - | 28,602 | 29.1 |
| 45 | 茨城県 | 166 | 7.7 | 20 | 0.9 | 3 | 0.1 | 143 | 6.7 | - | - | 1,000 | 46.7 | 534 | 24.9 | - | 502 | 23.4 |
| | 全 国 | 7,974 | 7.7 | 896 | 0.9 | 160 | 0.2 | 6,869 | 6.6 | - | - | 68,997 | 66.5 | 29,841 | 28.8 | - | 29,911 | 28.8 |
| 50 | 茨城県 | 201 | 8.6 | 23 | 1.0 | 1 | 0.0 | 177 | 7.6 | - | - | 1,037 | 44.3 | 523 | 22.3 | - | 492 | 21.0 |
| | 全 国 | 8,294 | 7.4 | 929 | 0.8 | 87 | 0.1 | 7,235 | 6.5 | - | - | 73,114 | 65.3 | 29,104 | 26.0 | - | 32,565 | 29.1 |
| 55 | 茨城県 | 242 | 9.5 | 25 | 1.0 | 1 | 0.0 | 216 | 8.4 | - | - | 1,124 | 43.9 | 528 | 20.6 | - | 588 | 23.0 |
| | 全 国 | 9,055 | 7.7 | 977 | 0.8 | 39 | 0.0 | 8,003 | 6.8 | - | - | 77,611 | 66.4 | 28,956 | 24.8 | - | 38,834 | 33.2 |
| 60 | 茨城県 | 244 | 9.0 | 24 | 0.9 | 1 | 0.0 | 219 | 8.1 | - | - | 1,164 | 42.8 | 470 | 17.3 | - | 793 | 29.2 |
| | 全 国 | 9,608 | 7.9 | 1,026 | 0.8 | 27 | 0.0 | 8,527 | 7.0 | - | - | 98,927 | 65.2 | 26,162 | 21.6 | - | 45,540 | 37.6 |
| 平 2 | 茨城県 | 259 | 9.1 | 26 | 0.9 | - | - | 233 | 8.2 | - | - | 1,224 | 43.0 | 422 | 14.8 | - | 994 | 34.9 |
| | 全 国 | 10,096 | 8.2 | 1,049 | 0.8 | 15 | 0.0 | 9,006 | 7.3 | - | - | 80,852 | 65.4 | 23,589 | 19.1 | - | 52,216 | 42.2 |
| 7 | 茨城県 | 231 | 7.8 | 24 | 0.8 | - | - | 207 | 7.0 | - | - | 1,405 | 47.5 | 389 | 13.2 | - | 1,158 | 39.2 |
| | 全 国 | 9,606 | 7.7 | 1,059 | 0.8 | 5 | 0.0 | 8,519 | 6.8 | - | 299 | 87,069 | 69.3 | 21,764 | 17.3 | - | 58,407 | 46.5 |
| 12 | 茨城県 | 215 | 7.2 | 23 | 0.8 | - | - | 192 | 6.4 | 1 | 67 | 1,556 | 52.1 | 330 | 11.1 | 35 | 1,298 | 43.5 |
| | 全 国 | 9,266 | 7.3 | 1,058 | 0.8 | 4 | 0.0 | 8,205 | 6.5 | 26 | 3,167 | 92,824 | 73.1 | 17,853 | 14.1 | 2,508 | 63,361 | 49.9 |
| 13 | 茨城県 | 209 | 7.0 | 23 | 0.8 | - | - | 186 | 6.2 | 1 | 72 | 1,580 | 52.8 | 323 | 10.8 | 37 | 1,310 | 43.8 |
| | 全 国 | 9,239 | 7.3 | 1,065 | 0.8 | 3 | 0.0 | 8,171 | 6.4 | 29 | 3,476 | 94,019 | 73.9 | 17,218 | 13.5 | 2,571 | 64,297 | 50.5 |
| 14 | 茨城県 | 208 | 7.0 | 24 | 0.8 | - | - | 184 | 6.2 | 1 | 74 | 1,601 | 53.5 | 303 | 10.1 | 35 | 1,322 | 44.2 |
| | 全 国 | 9,187 | 7.2 | 1,069 | 0.8 | 2 | 0.0 | 8,116 | 6.4 | 43 | 3,723 | 94,819 | 74.4 | 16,178 | 12.7 | 2,675 | 65,073 | 51.1 |
| 15 | 茨城県 | 203 | 6.8 | 24 | 0.8 | - | - | 179 | 6.0 | 1 | 86 | 1,617 | 54.1 | 278 | 9.3 | 34 | 1,342 | 44.9 |
| | 全 国 | 9,122 | 7.1 | 1,073 | 0.8 | 2 | 0.0 | 8,047 | 6.3 | 48 | 4,211 | 96,050 | 75.3 | 15,371 | 12.0 | 2,639 | 65,828 | 51.6 |
| 16 | 茨城県 | 204 | 6.8 | 23 | 0.8 | - | - | 181 | 6.1 | 1 | 91 | 1,634 | 54.7 | 261 | 8.7 | 36 | 1,349 | 45.1 |
| | 全 国 | 9,077 | 7.1 | 1,076 | 0.8 | 2 | 0.0 | 7,999 | 6.3 | 84 | 4,291 | 97,051 | 76.0 | 14,765 | 11.6 | 2,543 | 66,557 | 52.1 |
| 17 | 茨城県 | 205 | 6.9 | 22 | 0.7 | - | - | 183 | 6.2 | 1 | 94 | 1,661 | 55.8 | 247 | 8.3 | 34 | 1,339 | 45.0 |
| | 全 国 | 9,026 | 7.1 | 1,073 | 0.8 | 1 | 0.0 | 7,952 | 6.2 | 106 | 4,374 | 97,442 | 76.3 | 13,477 | 10.5 | 2,544 | 66,732 | 52.2 |
| 18 | 茨城県 | 201 | 6.8 | 20 | 0.7 | - | - | 181 | 6.1 | 3 | 92 | 1,696 | 57.1 | 237 | 8.0 | 32 | 1,358 | 45.7 |
| | 全 国 | 8,943 | 7.0 | 1,072 | 0.8 | 1 | 0.0 | 7,870 | 6.2 | 135 | 4,243 | 98,609 | 77.2 | 12,858 | 10.1 | 2,171 | 67,392 | 52.7 |
| 19 | 茨城県 | 194 | 6.5 | 21 | 0.7 | - | - | 173 | 5.8 | 4 | 90 | 1,714 | 57.7 | 227 | 7.6 | 25 | 1,376 | 46.3 |
| | 全 国 | 8,862 | 6.9 | 1,076 | 0.8 | 1 | 0.0 | 7,785 | 6.1 | 176 | 4,135 | 99,532 | 77.9 | 12,399 | 9.7 | 1,887 | 67,798 | 53.1 |
| 20 | 茨城県 | 192 | 6.5 | 21 | 0.7 | - | - | 171 | 5.8 | 7 | 88 | 1,687 | 56.9 | 218 | 7.4 | 23 | 1,379 | 46.5 |
| | 全 国 | 8,794 | 6.9 | 1,079 | 0.8 | 1 | 0.0 | 7,714 | 6.0 | 228 | 4,067 | 99,083 | 77.6 | 11,500 | 9.0 | 1,728 | 67,779 | 53.1 |
| 21 | 茨城県 | 189 | 6.4 | 21 | 0.7 | - | - | 168 | 5.7 | 7 | 88 | 1,694 | 57.2 | 205 | 6.9 | 20 | 1,393 | 47.1 |
| | 全 国 | 8,739 | 6.9 | 1,083 | 0.8 | 1 | 0.0 | 7,655 | 6.0 | 267 | 4,021 | 99,635 | 78.1 | 11,072 | 8.7 | 1,625 | 68,097 | 53.4 |
| 22 | 茨城県 | 185 | 6.2 | 21 | 0.7 | - | - | 164 | 5.5 | 7 | 86 | 1,697 | 57.1 | 201 | 6.8 | 20 | 1,403 | 47.2 |
| | 全 国 | 8,670 | 6.8 | 1,082 | 0.8 | 1 | 0.0 | 7,587 | 5.9 | 316 | 3,964 | 99,824 | 78.0 | 10,620 | 8.3 | 1,485 | 68,384 | 53.4 |
| 23 | 茨城県 | 183 | 6.2 | 21 | 0.7 | - | - | 162 | 5.5 | 10 | 84 | 1,711 | 57.8 | 184 | 6.2 | 17 | 1,394 | 47.1 |
| | 全 国 | 8,605 | 6.7 | 1,076 | 0.8 | 1 | 0.0 | 7,528 | 5.9 | 378 | 3,920 | 99,547 | 77.9 | 9,934 | 7.8 | 1,385 | 68,156 | 53.3 |
| 24 | 茨城県 | 183 | 6.2 | 21 | 0.7 | - | - | 162 | 5.5 | 11 | 83 | 1,714 | 58.2 | 176 | 6.0 | 16 | 1,399 | 47.5 |
| | 全 国 | 8,565 | 6.7 | 1,071 | 0.8 | 1 | 0.0 | 7,493 | 5.9 | 432 | 3,892 | 100,152 | 78.5 | 9,596 | 7.5 | 1,308 | 68,474 | 53.7 |
| 25 | 茨城県 | 183 | 6.2 | 21 | 0.7 | - | - | 162 | 5.5 | 11 | 83 | 1,726 | 58.9 | 172 | 5.9 | 16 | 1,401 | 47.8 |
| | 全 国 | 8,540 | 6.7 | 1,066 | 0.8 | - | - | 7,474 | 5.9 | 466 | 3,873 | 100,528 | 79.0 | 9,249 | 7.3 | 1,231 | 68,701 | 54.0 |
| 26 | 茨城県 | 181 | 6.2 | 20 | 0.7 | - | - | 161 | 5.5 | 11 | 82 | 1,722 | 59.0 | 155 | 5.3 | 14 | 1,400 | 48.0 |
| | 全 国 | 8,493 | 6.7 | 1,067 | 0.8 | - | - | 7,426 | 5.8 | 493 | 3,848 | 100,461 | 79.1 | 8,355 | 6.6 | 1,125 | 68,592 | 54.0 |
| 27 | 茨城県 | 179 | 6.1 | 20 | 0.7 | - | - | 159 | 5.5 | 14 | 82 | 1,723 | 59.1 | 149 | 5.1 | 13 | 1,396 | 47.9 |
| | 全 国 | 8,480 | 6.7 | 1,064 | 0.8 | - | - | 7,416 | 5.8 | 515 | 3,844 | 100,995 | 79.5 | 7,961 | 6.3 | 1,050 | 68,737 | 54.1 |
| 28 | 茨城県 | 178 | 6.1 | 20 | 0.7 | - | - | 158 | 5.4 | 14 | 81 | 1,713 | 59.0 | 139 | 4.8 | 13 | 1,402 | 48.3 |
| | 全 国 | 8,442 | 6.7 | 1,062 | 0.8 | - | - | 7,380 | 5.8 | 543 | 3,827 | 101,529 | 80.0 | 7,629 | 6.0 | 979 | 68,940 | 54.3 |

注：1 昭和58年以前は12月31日現在、昭和59年以降は10月1日現在である。
 2 平成11年4月に「感染症の予防及び感染症の患者に対する医療に関する法律」が施行されたため、「伝染病院」は廃止され、「伝染病床」は「感染症病床」に改められた。
 3 「療養病床」は、平成12年までは「療養型病床群」であり、平成13、14年は「療養病床」及び「経過的旧療養型病床群」である。

| 病院病床の種類 | | | | | | | | | | | | (再掲) | |
|-----------|---------|---------|-------|---------|-------|---------|---------|-----------|---------|---------|-------|--------|--|
| 総数 | | 精神 | | 結核 | | 療養病床 | | 一般病床 | | 一般診療所 | | 療養病床 | |
| 病床数 | 10万対 | 病床数 | 10万対 | 病床数 | 10万対 | 病床数 | 10万対※ | 病床数 | 10万対 | 病床数 | 10万対 | 病床数 | |
| 14,741 | 716.9 | 3,914 | 190.4 | 4,501 | 218.9 | - | - | 5,853 | 284.7 | 3,946 | 191.9 | - | |
| 873,652 | 889.0 | 172,950 | 176.0 | 220,757 | 224.6 | - | - | 442,536 | 450.3 | 204,043 | 207.6 | - | |
| 17,966 | 838.4 | 5,393 | 251.7 | 3,108 | 145.0 | - | - | 8,974 | 418.8 | 4,560 | 212.8 | - | |
| 1,062,553 | 1,024.6 | 247,265 | 238.4 | 176,949 | 170.6 | - | - | 601,978 | 580.5 | 249,646 | 240.7 | - | |
| 20,897 | 892.3 | 6,373 | 272.1 | 1,837 | 78.4 | - | - | 12,253 | 523.2 | 4,779 | 204.1 | - | |
| 1,164,098 | 1,040.0 | 278,123 | 248.5 | 129,055 | 115.3 | - | - | 721,858 | 644.9 | 264,085 | 235.9 | - | |
| 26,342 | 1,029.5 | 7,452 | 291.3 | 1,297 | 50.7 | - | - | 17,229 | 673.4 | 5,025 | 196.4 | - | |
| 1,319,406 | 1,128.5 | 308,554 | 263.9 | 84,905 | 72.6 | - | - | 895,494 | 765.9 | 287,835 | 246.2 | - | |
| 29,175 | 1,073.4 | 7,641 | 281.1 | 1,075 | 39.6 | - | - | 20,121 | 740.3 | 4,782 | 175.9 | - | |
| 1,495,328 | 1,235.5 | 334,589 | 276.5 | 55,230 | 45.6 | - | - | 1,080,419 | 892.7 | 283,390 | 234.2 | - | |
| 34,496 | 1,212.5 | 8,667 | 304.6 | 808 | 28.4 | - | - | 24,797 | 871.6 | 4,585 | 161.2 | - | |
| 1,676,803 | 1,356.5 | 359,087 | 290.5 | 42,210 | 34.1 | - | - | 1,253,909 | 1,014.4 | 272,456 | 220.4 | - | |
| 33,614 | 1,137.3 | 8,477 | 286.8 | 759 | 25.7 | 263 | 62.8 | 23,892 | 808.3 | 4,480 | 151.6 | - | |
| 1,669,951 | 1,329.9 | 361,714 | 288.1 | 33,163 | 26.4 | 20,758 | 113.6 | 1,235,709 | 984.1 | 259,245 | 206.5 | - | |
| 33,548 | 1,123.5 | 7,970 | 266.9 | 355 | 11.9 | 4,210 | 848.8 | 20,952 | 701.7 | 3,850 | 128.9 | 307 | |
| 1,647,253 | 1,297.8 | 358,153 | 282.2 | 22,631 | 17.8 | 241,160 | 1,095.9 | 1,022,913 | 805.9 | 216,755 | 170.8 | 22,786 | |
| 33,437 | 1,117.5 | 7,896 | 263.9 | 350 | 11.7 | 4,535 | 885.7 | 20,617 | 689.1 | 3,833 | 128.1 | 326 | |
| 1,646,797 | 1,293.7 | 357,385 | 280.8 | 20,847 | 16.4 | 272,217 | 1,190.3 | 994,315 | 781.1 | 209,544 | 164.6 | 23,684 | |
| 33,377 | 1,116.3 | 7,817 | 261.4 | 310 | 10.4 | 4,686 | 889.2 | 20,522 | #REF! | 3,662 | 122.5 | 300 | |
| 1,642,593 | 1,289.0 | 355,966 | 279.3 | 17,558 | 13.8 | 300,851 | 1,273.3 | 966,364 | #REF! | 196,596 | 154.3 | 24,880 | |
| 32,943 | 1,101.4 | 7,741 | 258.8 | 310 | 10.4 | 5,450 | 1,007.4 | 19,400 | 648.6 | 3,385 | 113.2 | 307 | |
| 1,632,141 | 1,278.9 | 354,448 | 277.7 | 14,507 | 11.4 | 342,343 | 1,408.2 | 919,070 | 720.2 | 187,894 | 147.2 | 24,840 | |
| 32,914 | 1,101.2 | 7,697 | 257.5 | 217 | 7.3 | 5,596 | 1,006.4 | 19,360 | 647.7 | 3,208 | 107.3 | 335 | |
| 1,631,553 | 1,277.8 | 354,927 | 278.0 | 13,293 | 10.4 | 349,450 | 1,404.8 | 912,193 | 714.4 | 181,001 | 141.8 | 24,373 | |
| 33,126 | 1,113.5 | 7,662 | 257.5 | 217 | 7.3 | 5,887 | 1,022.0 | 19,312 | 649.1 | 2,941 | 98.9 | 327 | |
| 1,631,473 | 1,276.9 | 354,296 | 277.3 | 11,949 | 9.4 | 359,230 | 1,399.3 | 904,199 | 707.7 | 167,000 | 130.7 | 24,681 | |
| 33,441 | 1,125.2 | 7,585 | 255.2 | 217 | 7.3 | 5,908 | 992.9 | 19,683 | 662.3 | 2,838 | 95.5 | 307 | |
| 1,626,589 | 1,273.1 | 352,437 | 275.8 | 11,129 | 8.7 | 350,230 | 1,316.5 | 911,014 | 713.0 | 159,898 | 125.1 | 21,584 | |
| 33,157 | 1,116.8 | 7,556 | 254.5 | 213 | 7.2 | 5,998 | 978.5 | 19,342 | 651.5 | 2,833 | 95.4 | 268 | |
| 1,620,173 | 1,268.0 | 351,188 | 274.9 | 10,542 | 8.3 | 343,400 | 1,250.4 | 913,234 | 714.7 | 155,143 | 121.4 | 18,993 | |
| 33,025 | 1,114.2 | 7,507 | 253.3 | 171 | 5.8 | 5,952 | 941.8 | 19,347 | 652.7 | 2,778 | 93.7 | 248 | |
| 1,609,403 | 1,260.4 | 349,321 | 273.6 | 9,502 | 7.4 | 339,358 | 1,202.7 | 909,437 | 712.2 | 146,568 | 114.8 | 17,519 | |
| 32,797 | 1,108.0 | 7,480 | 252.7 | 171 | 5.8 | 5,937 | 912.0 | 19,161 | 647.3 | 2,681 | 90.6 | 212 | |
| 1,601,476 | 1,256.0 | 348,121 | 273.0 | 8,924 | 7.0 | 336,273 | 1,159.3 | 906,401 | 710.8 | 141,817 | 111.2 | 16,476 | |
| 32,525 | 1,095.2 | 7,472 | 251.6 | 168 | 5.7 | 5,807 | 873.1 | 19,030 | 640.8 | 2,631 | 88.6 | 212 | |
| 1,593,354 | 1,244.3 | 346,715 | 270.7 | 8,244 | 6.4 | 332,986 | 1,138.6 | 903,621 | 705.6 | 136,861 | 106.9 | 15,078 | |
| 32,376 | 1,094.5 | 7,466 | 252.4 | 128 | 4.3 | 5,787 | 856.1 | 18,947 | 640.5 | 2,418 | 81.7 | 178 | |
| 1,583,073 | 1,238.7 | 344,047 | 269.2 | 7,681 | 6.0 | 330,167 | 1,109.7 | 899,385 | 703.7 | 129,366 | 101.2 | 14,150 | |
| 32,428 | 1,101.9 | 7,462 | 253.6 | 128 | 4.3 | 5,809 | 828.7 | 18,981 | 645.0 | 2,349 | 79.8 | 159 | |
| 1,578,254 | 1,237.7 | 342,194 | 268.4 | 7,208 | 5.7 | 328,888 | 1,068.1 | 898,166 | 704.4 | 125,599 | 98.5 | 13,308 | |
| 32,317 | 1,102.6 | 7,462 | 254.6 | 128 | 4.4 | 5,792 | 795.6 | 18,887 | 644.4 | 2,305 | 78.6 | 159 | |
| 1,573,772 | 1,236.3 | 339,780 | 266.9 | 6,602 | 5.2 | 328,195 | 1,028.9 | 897,380 | 704.9 | 121,342 | 95.3 | 12,473 | |
| 32,151 | 1,101.4 | 7,383 | 252.9 | 128 | 4.4 | 5,742 | 761.5 | 18,850 | 645.8 | 2,140 | 73.3 | 142 | |
| 1,568,261 | 1,234.0 | 338,174 | 266.1 | 5,949 | 4.7 | 328,144 | 994.4 | 894,216 | 703.6 | 112,364 | 88.4 | 11,410 | |
| 31,956 | 1,095.5 | 7,374 | 252.8 | 128 | 4.4 | 5,716 | 740.7 | 18,690 | 640.7 | 2,031 | 69.6 | 127 | |
| 1,565,968 | 1,232.1 | 336,282 | 264.6 | 5,496 | 4.3 | 328,406 | 981.3 | 893,970 | 703.4 | 107,626 | 84.7 | 10,657 | |
| 31,672 | 1,090.3 | 7,350 | 253.0 | 128 | 4.4 | 5,710 | 712.9 | 18,436 | 634.6 | 1,870 | 64.4 | 127 | |
| 1,561,005 | 1,229.8 | 334,258 | 263.3 | 5,347 | 4.2 | 328,161 | 948.7 | 891,398 | 702.3 | 103,451 | 81.5 | 9,906 | |

※65歳以上人口10万対

第9表 診療科目別にみた一般病院数(重複計上, 二次保健医療圏・保健所別)

| | 総数 | 保 健 所 | | | | | | | | | |
|--------------------------|-----|-------|------|----|----|----|-----|----|----|----|----|
| | | 水戸 | 常陸大宮 | 日立 | 鉾田 | 潮来 | 竜ヶ崎 | 土浦 | 筑西 | 常総 | 古河 |
| 一 般 病 院 数 | 158 | 37 | 12 | 19 | 3 | 9 | 16 | 16 | 10 | 9 | 8 |
| 内 科 | 150 | 34 | 12 | 17 | 3 | 9 | 16 | 16 | 10 | 9 | 7 |
| 呼 吸 器 内 科 | 75 | 14 | 6 | 7 | 2 | 4 | 11 | 8 | 5 | 4 | 3 |
| 循 環 器 内 科 | 92 | 21 | 6 | 11 | 3 | 4 | 12 | 9 | 4 | 5 | 6 |
| 消 化 器 内 科 (胃 腸 内 科) | 94 | 19 | 8 | 11 | 2 | 6 | 11 | 10 | 5 | 6 | 4 |
| 腎 臓 内 科 | 32 | 6 | 3 | 3 | 1 | 3 | 5 | 4 | 1 | 1 | 2 |
| 神 経 内 科 | 63 | 13 | 3 | 7 | 2 | 2 | 10 | 9 | 3 | 2 | 3 |
| 糖 尿 病 内 科 (代 謝 内 科) | 38 | 6 | 3 | 2 | 2 | 2 | 7 | 3 | 1 | 2 | 3 |
| 血 液 内 科 | 18 | 4 | - | 1 | 1 | - | 3 | 2 | - | 1 | 1 |
| 皮 膚 科 | 91 | 18 | 9 | 8 | 2 | 6 | 10 | 10 | 6 | 6 | 6 |
| ア レ ル ギ ー 科 | 11 | 3 | 1 | 1 | 1 | - | - | - | - | - | 1 |
| リ ウ マ チ 科 | 30 | 7 | 1 | 3 | 1 | 1 | 6 | 2 | 1 | - | 2 |
| 感 染 症 内 科 | 5 | 1 | 1 | - | - | - | - | - | - | - | - |
| 小 児 科 | 72 | 14 | 5 | 8 | 3 | 2 | 6 | 7 | 8 | 4 | 7 |
| 精 神 科 | 31 | 9 | - | 4 | - | 1 | 4 | 3 | 2 | 2 | 2 |
| 心 療 内 科 | 15 | 2 | 1 | 2 | - | 1 | 3 | - | 1 | 1 | 1 |
| 外 科 | 107 | 23 | 8 | 11 | 3 | 5 | 10 | 11 | 8 | 9 | 6 |
| 呼 吸 器 外 科 | 26 | 7 | - | 1 | - | 2 | 2 | 4 | - | 2 | 3 |
| 心 臓 血 管 外 科 ※ | 30 | 7 | 1 | 3 | - | 1 | 5 | 3 | 1 | - | 3 |
| 乳 腺 外 科 | 26 | 6 | - | 2 | - | 3 | 4 | 2 | 1 | 1 | 3 |
| 気 管 食 道 外 科 | 2 | - | - | - | - | - | - | 2 | - | - | - |
| 消 化 器 外 科 (胃 腸 外 科) | 57 | 12 | 6 | 5 | 1 | 4 | 5 | 3 | 1 | 7 | 4 |
| 泌 尿 器 科 | 83 | 18 | 8 | 9 | 3 | 6 | 9 | 7 | 7 | 5 | 4 |
| 肛 門 外 科 | 34 | 3 | 6 | 4 | - | 2 | 2 | 4 | 1 | 5 | 2 |
| 脳 神 経 外 科 | 68 | 17 | 4 | 6 | 2 | 3 | 8 | 6 | 6 | 5 | 4 |
| 整 形 外 科 | 115 | 24 | 11 | 11 | 3 | 6 | 14 | 13 | 8 | 9 | 5 |
| 形 成 外 科 | 42 | 11 | 1 | 4 | - | 2 | 5 | 4 | 3 | 3 | 4 |
| 美 容 外 科 | 6 | 2 | - | 2 | - | - | - | - | 1 | - | 1 |
| 眼 科 | 62 | 12 | 5 | 6 | 2 | 5 | 6 | 8 | 5 | 1 | 4 |
| 耳 鼻 い ん こ う 科 | 43 | 7 | 3 | 4 | 3 | 3 | 4 | 6 | 5 | 1 | 2 |
| 小 児 外 科 | 9 | 4 | - | - | - | - | - | 1 | 2 | - | 1 |
| 産 婦 人 科 | 28 | 7 | - | 3 | 1 | 2 | 5 | 3 | 2 | - | 2 |
| 産 科 | 3 | - | - | - | - | - | - | - | - | - | - |
| 婦 人 科 | 20 | 2 | 2 | - | - | 2 | 1 | 2 | 1 | 1 | 4 |
| リハビリテーション科 | 99 | 21 | 7 | 10 | 2 | 7 | 11 | 13 | 6 | 6 | 4 |
| 放 射 線 科 | 68 | 14 | 8 | 6 | 1 | 4 | 8 | 8 | 4 | 4 | 4 |
| 麻 酔 科 | 58 | 15 | 4 | 3 | 2 | 3 | 7 | 7 | 2 | 1 | 4 |
| 病 理 診 断 科 | 19 | 5 | - | 1 | 1 | - | 1 | 3 | - | - | 2 |
| 臨 床 検 査 科 | 4 | - | - | 1 | 1 | - | 1 | - | - | - | - |
| 救 急 科 | 18 | 6 | 1 | 1 | 2 | - | 2 | 1 | - | - | 1 |
| 歯 科 | 27 | 7 | 1 | 5 | - | 3 | 1 | 4 | 3 | - | 1 |
| 矯 正 歯 科 | 2 | 1 | 1 | - | - | - | - | - | - | - | - |
| 小 児 歯 科 | 6 | 1 | 1 | 2 | - | 1 | - | - | - | - | - |
| 歯 科 口 腔 外 科 | 29 | 4 | 2 | 4 | - | 3 | 3 | 5 | 2 | 1 | 1 |

※心臓血管外科には循環器外科を含む。

(平成28年10月1日現在)

| 二 次 保 健 医 療 圏 | | | | | | | | | | |
|---------------|-------|----|----|------------|----|----|-----|--------|-------|-------|
| つくば | ひたちなか | 水戸 | 日立 | 常陸太田・ひたちなか | 鹿行 | 土浦 | つくば | 取手・竜ヶ崎 | 筑西・下妻 | 古河・坂東 |
| 11 | 8 | 37 | 19 | 20 | 12 | 13 | 14 | 19 | 14 | 10 |
| 11 | 6 | 34 | 17 | 18 | 12 | 13 | 14 | 19 | 14 | 9 |
| 8 | 3 | 14 | 7 | 9 | 6 | 7 | 10 | 12 | 7 | 3 |
| 9 | 2 | 21 | 11 | 8 | 7 | 7 | 11 | 14 | 6 | 7 |
| 9 | 3 | 19 | 11 | 11 | 8 | 9 | 11 | 12 | 8 | 5 |
| 2 | 1 | 6 | 3 | 4 | 4 | 4 | 3 | 5 | 1 | 2 |
| 8 | 1 | 13 | 7 | 4 | 4 | 6 | 8 | 13 | 3 | 5 |
| 6 | 1 | 6 | 2 | 4 | 4 | 3 | 7 | 7 | 2 | 3 |
| 4 | 1 | 4 | 1 | 1 | 1 | 2 | 5 | 3 | - | 1 |
| 7 | 3 | 18 | 8 | 12 | 8 | 7 | 9 | 13 | 8 | 8 |
| 3 | 1 | 3 | 1 | 2 | 1 | - | 3 | - | - | 1 |
| 5 | 1 | 7 | 3 | 2 | 2 | 2 | 5 | 6 | 1 | 2 |
| 2 | 1 | 1 | - | 2 | - | - | 2 | - | - | - |
| 4 | 4 | 14 | 8 | 9 | 5 | 5 | 6 | 8 | 9 | 8 |
| 3 | 1 | 9 | 4 | 1 | 1 | 1 | 3 | 6 | 2 | 4 |
| 2 | 1 | 2 | 2 | 2 | 1 | - | 2 | 3 | 1 | 2 |
| 7 | 6 | 23 | 11 | 14 | 8 | 8 | 10 | 13 | 12 | 8 |
| 3 | 2 | 7 | 1 | 2 | 2 | 3 | 3 | 3 | 1 | 4 |
| 4 | 2 | 7 | 3 | 3 | 1 | 3 | 4 | 5 | 1 | 3 |
| 3 | 1 | 6 | 2 | 1 | 3 | 2 | 3 | 4 | 1 | 4 |
| - | - | - | - | - | - | 2 | - | - | - | - |
| 7 | 2 | 12 | 5 | 8 | 5 | 3 | 9 | 5 | 4 | 6 |
| 5 | 2 | 18 | 9 | 10 | 9 | 4 | 7 | 12 | 9 | 5 |
| 4 | 1 | 3 | 4 | 7 | 2 | 4 | 6 | 2 | 4 | 2 |
| 5 | 2 | 17 | 6 | 6 | 5 | 5 | 7 | 9 | 7 | 6 |
| 7 | 4 | 24 | 11 | 15 | 9 | 10 | 10 | 17 | 12 | 7 |
| 4 | 1 | 11 | 4 | 2 | 2 | 3 | 5 | 6 | 4 | 5 |
| - | - | 2 | 2 | - | - | - | - | - | 1 | 1 |
| 7 | 1 | 12 | 6 | 6 | 7 | 5 | 8 | 9 | 5 | 4 |
| 3 | 2 | 7 | 4 | 5 | 6 | 3 | 4 | 7 | 5 | 2 |
| 1 | - | 4 | - | - | - | 1 | 1 | - | 2 | 1 |
| 1 | 2 | 7 | 3 | 2 | 3 | 2 | 1 | 6 | 2 | 2 |
| 2 | 1 | - | - | 1 | - | - | 2 | - | - | - |
| 3 | 2 | 2 | - | 4 | 2 | 1 | 4 | 2 | 1 | 4 |
| 7 | 5 | 21 | 10 | 12 | 9 | 10 | 10 | 14 | 8 | 5 |
| 5 | 2 | 14 | 6 | 10 | 5 | 6 | 7 | 10 | 5 | 5 |
| 6 | 4 | 15 | 3 | 8 | 5 | 5 | 7 | 9 | 2 | 4 |
| 4 | 2 | 5 | 1 | 2 | 1 | 2 | 4 | 2 | - | 2 |
| - | 1 | - | 1 | 1 | 1 | - | - | 1 | - | - |
| 3 | 1 | 6 | 1 | 2 | 2 | 1 | 3 | 2 | - | 1 |
| - | 2 | 7 | 5 | 3 | 3 | 2 | - | 3 | 3 | 1 |
| - | - | 1 | - | 1 | - | - | - | - | - | - |
| - | 1 | 1 | 2 | 2 | 1 | - | - | - | - | - |
| 2 | 2 | 4 | 4 | 4 | 3 | 4 | 2 | 4 | 2 | 2 |

第10表 病院の年間患者数(二次保健医療圏・保健所別)

| | 在 院 患 者 延 数 | | | | | | 新 入 院 患 者 数 | | | |
|---------------|-------------|-----------|-------|-------|-----------|-----------|-------------|-------|-------|-----|
| | 総 数 | 精 神 | 感 染 症 | 結 核 | 療 養 病 床 | 一 般 病 床 | 総 数 | 精 神 | 感 染 症 | 結 核 |
| 総 数 | 8,734,151 | 2,164,154 | 169 | 9,107 | 1,769,017 | 4,791,704 | 320,309 | 6,601 | 20 | 126 |
| 水 戸 保 健 所 | 1,652,317 | 317,334 | - | 1,197 | 284,962 | 1,048,824 | 77,235 | 1,410 | - | 20 |
| 常 陸 大 宮 保 健 所 | 462,136 | 114,002 | - | - | 134,560 | 213,574 | 10,114 | 486 | - | - |
| 日 立 保 健 所 | 1,034,854 | 399,563 | - | - | 189,534 | 445,757 | 30,167 | 1,243 | - | - |
| 鉾 田 保 健 所 | 79,471 | - | - | - | - | 79,471 | 3,622 | - | - | - |
| 潮 来 保 健 所 | 415,904 | 55,989 | 64 | 504 | 180,498 | 178,849 | 13,428 | 142 | 2 | 9 |
| 竜ヶ崎保 健 所 | 1,171,059 | 351,468 | - | - | 164,911 | 654,680 | 38,276 | 727 | - | - |
| 土 浦 保 健 所 | 1,147,604 | 385,349 | - | - | 197,909 | 564,346 | 41,955 | 803 | - | - |
| 筑 西 保 健 所 | 597,112 | 128,840 | - | - | 267,098 | 201,174 | 11,420 | 299 | - | - |
| 常 総 保 健 所 | 411,077 | 175,730 | - | - | 93,972 | 141,375 | 7,240 | 911 | - | - |
| 古 河 保 健 所 | 530,318 | 160,529 | - | - | 51,629 | 318,160 | 21,508 | 197 | - | - |
| つくば保 健 所 | 939,339 | 75,350 | 105 | 3,831 | 156,209 | 703,844 | 48,208 | 383 | 18 | 70 |
| ひたちなか保 健 所 | 292,960 | - | - | 3,575 | 47,735 | 241,650 | 17,136 | - | - | 27 |
| (再)二次医療圏 | | | | | | | | | | |
| 水 戸 保 健 所 | 1,652,317 | 317,334 | - | 1,197 | 284,962 | 1,048,824 | 77,235 | 1,410 | - | 20 |
| 日 立 保 健 所 | 1,034,854 | 399,563 | - | - | 189,534 | 445,757 | 30,167 | 1,243 | - | - |
| 常陸太田・ひたちなか | 755,096 | 114,002 | - | 3,575 | 182,295 | 455,224 | 27,250 | 486 | - | 27 |
| 鹿 行 保 健 所 | 495,375 | 55,989 | 64 | 504 | 180,498 | 258,320 | 17,050 | 142 | 2 | 9 |
| 土 浦 保 健 所 | 895,045 | 355,873 | - | - | 154,084 | 385,088 | 30,959 | 586 | - | - |
| つくば保 健 所 | 1,102,146 | 149,151 | 105 | 3,831 | 186,152 | 762,907 | 51,272 | 693 | 18 | 70 |
| 取手・竜ヶ崎 | 1,423,618 | 380,944 | - | - | 208,736 | 833,938 | 49,272 | 944 | - | - |
| 筑西・下妻 | 688,143 | 128,840 | - | - | 313,955 | 245,348 | 13,375 | 299 | - | - |
| 古河・坂東 | 687,557 | 262,458 | - | - | 68,801 | 356,298 | 23,729 | 798 | - | - |

第11表 病院の一日平均患者数及び病床利用率・平均在院日数(二次保健医療圏・保健所別)

| | 一 日 平 均 患 者 数 | | | | 病 床 利 用 率 | | | | | |
|---------------|---------------|-------|-----|--------|-----------|------|-------|------|---------|---------|
| | 在 院 | 新 入 院 | 退 院 | 外 来 | 総 数 | 精 神 | 感 染 症 | 結 核 | 療 養 病 床 | 一 般 病 床 |
| 総 数 | 23,864 | 875 | 876 | 30,650 | 75.2 | 80.3 | 1.0 | 19.4 | 84.4 | 70.8 |
| 水 戸 保 健 所 | 4,515 | 211 | 211 | 6,252 | 70.4 | 66.2 | - | 13.1 | 89.7 | 68.2 |
| 常 陸 大 宮 保 健 所 | 1,263 | 28 | 28 | 1,416 | 82.2 | 96.4 | - | - | 85.3 | 75.0 |
| 日 立 保 健 所 | 2,827 | 82 | 82 | 2,768 | 71.3 | 83.8 | - | - | 69.7 | 63.7 |
| 鉾 田 保 健 所 | 217 | 10 | 10 | 571 | 62.6 | - | - | - | - | 62.6 |
| 潮 来 保 健 所 | 1,136 | 37 | 37 | 1,852 | 68.7 | 85.9 | 4.4 | 68.9 | 82.9 | 55.9 |
| 竜ヶ崎保 健 所 | 3,200 | 105 | 104 | 4,383 | 82.0 | 93.2 | - | - | 85.7 | 76.4 |
| 土 浦 保 健 所 | 3,136 | 115 | 115 | 4,245 | 78.2 | 81.7 | - | - | 91.2 | 72.7 |
| 筑 西 保 健 所 | 1,631 | 31 | 31 | 1,770 | 73.8 | 85.1 | - | - | 86.5 | 57.7 |
| 常 総 保 健 所 | 1,123 | 20 | 20 | 1,031 | 80.7 | 84.4 | - | - | 88.8 | 72.5 |
| 古 河 保 健 所 | 1,449 | 59 | 59 | 2,130 | 71.7 | 67.6 | - | - | 84.0 | 72.5 |
| つくば保 健 所 | 2,567 | 132 | 132 | 3,111 | 80.3 | 69.3 | 4.8 | 31.7 | 85.9 | 81.3 |
| ひたちなか保 健 所 | 800 | 47 | 47 | 1,122 | 72.5 | - | - | 14.4 | 75.4 | 76.7 |
| (再)二次医療圏 | | | | | | | | | | |
| 水 戸 保 健 所 | 4,515 | 211 | 211 | 6,252 | 70.4 | 66.2 | - | 13.1 | 89.7 | 68.2 |
| 日 立 保 健 所 | 2,827 | 82 | 82 | 2,768 | 71.3 | 83.8 | - | - | 69.7 | 63.7 |
| 常陸太田・ひたちなか | 2,063 | 74 | 74 | 2,537 | 78.1 | 96.4 | - | 14.4 | 82.5 | 75.9 |
| 鹿 行 保 健 所 | 1,353 | 47 | 47 | 2,424 | 67.7 | 85.9 | 4.4 | 68.9 | 82.9 | 57.8 |
| 土 浦 保 健 所 | 2,445 | 85 | 85 | 3,331 | 79.4 | 83.2 | - | - | 90.1 | 73.1 |
| つくば保 健 所 | 3,011 | 140 | 141 | 3,642 | 80.1 | 79.0 | 4.8 | 31.7 | 85.8 | 79.8 |
| 取手・竜ヶ崎 | 3,890 | 135 | 134 | 5,297 | 80.5 | 90.4 | - | - | 87.5 | 75.4 |
| 筑西・下妻 | 1,880 | 37 | 37 | 2,029 | 75.2 | 85.1 | - | - | 86.9 | 60.9 |
| 古河・坂東 | 1,879 | 65 | 65 | 2,371 | 73.4 | 71.8 | - | - | 86.2 | 72.8 |

(平成28年)

| | | 退 院 患 者 数 | | | | | | 外来患者 延 数 | |
|-------|---------|-----------|-------|-----|-----|--------|---------|-------------|------------|
| 療養病床 | 一般病床 | 総 数 | 精 神 | 感染症 | 結核 | 療養病床 | 一般病床 | | |
| 5,620 | 307,942 | 320,563 | 6,848 | 11 | 124 | 10,457 | 303,123 | | 11,218,082 |
| 843 | 74,962 | 77,291 | 1,414 | - | 16 | 1,532 | 74,329 | | 2,288,224 |
| 388 | 9,240 | 10,095 | 482 | - | - | 523 | 9,090 | | 518,099 |
| 180 | 28,744 | 30,119 | 1,193 | - | - | 516 | 28,410 | | 1,013,132 |
| - | 3,622 | 3,612 | - | - | - | - | 3,612 | | 209,057 |
| 812 | 12,463 | 13,473 | 153 | 4 | 9 | 1,330 | 11,977 | | 678,014 |
| 981 | 36,568 | 38,237 | 750 | - | - | 1,209 | 36,278 | | 1,604,064 |
| 546 | 40,606 | 41,958 | 804 | - | - | 1,593 | 39,561 | | 1,553,700 |
| 739 | 10,382 | 11,525 | 319 | - | - | 1,124 | 10,082 | | 647,667 |
| 241 | 6,088 | 7,367 | 1,104 | - | - | 698 | 5,565 | | 377,495 |
| 58 | 21,253 | 21,498 | 205 | - | - | 241 | 21,052 | | 779,433 |
| 470 | 47,267 | 48,247 | 424 | 7 | 76 | 1,078 | 46,662 | | 1,138,669 |
| 362 | 16,747 | 17,141 | - | - | 23 | 613 | 16,505 | | 410,528 |
| 843 | 74,962 | 77,291 | 1,414 | - | 16 | 1,532 | 74,329 | | 2,288,224 |
| 180 | 28,744 | 30,119 | 1,193 | - | - | 516 | 28,410 | | 1,013,132 |
| 750 | 25,987 | 27,236 | 482 | - | 23 | 1,136 | 25,595 | | 928,627 |
| 812 | 16,085 | 17,085 | 153 | 4 | 9 | 1,330 | 15,589 | | 887,071 |
| 542 | 29,831 | 30,970 | 588 | - | - | 1,055 | 29,327 | | 1,219,119 |
| 488 | 50,003 | 51,432 | 920 | 7 | 76 | 1,162 | 49,267 | | 1,332,902 |
| 985 | 47,343 | 49,225 | 966 | - | - | 1,747 | 46,512 | | 1,938,645 |
| 940 | 12,136 | 13,481 | 319 | - | - | 1,614 | 11,548 | | 742,575 |
| 80 | 22,851 | 23,724 | 813 | - | - | 365 | 22,546 | | 867,787 |

(平成28年)

| 平 均 在 院 日 数 | | | | | |
|-------------|-------|------|-------|-------|------|
| 総 数 | 精 神 | 感染症 | 結核 | 療養病床 | 一般病床 |
| 27.3 | 321.8 | 10.9 | 72.9 | 146.3 | 15.7 |
| 21.4 | 224.7 | - | 66.5 | 151.4 | 14.1 |
| 45.7 | 235.5 | - | - | 196.3 | 23.3 |
| 34.3 | 328.0 | - | - | 266.2 | 15.6 |
| 22.0 | - | - | - | - | 22.0 |
| 30.9 | 379.6 | 21.3 | 56.0 | 134.3 | 14.6 |
| 30.6 | 475.9 | - | - | 117.2 | 18.0 |
| 27.4 | 479.6 | - | - | 111.7 | 14.1 |
| 52.0 | 417.0 | - | - | 191.5 | 19.7 |
| 56.3 | 174.4 | - | - | 122.0 | 24.3 |
| 24.7 | 798.7 | - | - | 202.9 | 15.0 |
| 19.5 | 186.7 | 8.4 | 52.5 | 137.2 | 15.0 |
| 17.1 | - | - | 143.0 | 64.9 | 14.5 |
| 21.4 | 224.7 | - | 66.5 | 151.4 | 14.1 |
| 34.3 | 328.0 | - | - | 266.2 | 15.6 |
| 27.7 | 235.5 | - | 143.0 | 128.3 | 17.7 |
| 29.0 | 379.6 | 21.3 | 56.0 | 134.3 | 16.3 |
| 28.9 | 606.3 | - | - | 138.2 | 13.0 |
| 21.5 | 184.9 | 8.4 | 52.5 | 150.1 | 15.4 |
| 28.9 | 398.9 | - | - | 101.2 | 17.8 |
| 51.2 | 417.0 | - | - | 163.7 | 20.7 |
| 29.0 | 325.8 | - | - | 171.8 | 15.7 |

第12表 病院の従事者数(二次医療圏・保健所別)

| | 総数 | 100床当たり 従事者数 | | 保 健 所 | | | | | | | | |
|-----------------------|----------|-----------------|-------|---------|---------|---------|-------|---------|---------|---------|---------|---------|
| | | 茨城県 | 全 国 | 水戸 | 常陸大宮 | 日立 | 鉾田 | 潮来 | 竜ヶ崎 | 土浦 | 筑西 | 常総 |
| 総 数 | 40,595.0 | 128.2 | 135.1 | 8,523.7 | 1,709.5 | 3,944.6 | 454.1 | 1,970.2 | 5,416.0 | 5,238.3 | 2,207.1 | 1,282.8 |
| 医 師 (合 計) | 4,127.1 | 13.0 | 13.9 | 867.2 | 124.3 | 313.0 | 40.5 | 149.8 | 464.1 | 564.4 | 153.4 | 96.6 |
| 常 勤 | 3,326 | 10.5 | 11.3 | 717 | 71 | 243 | 28 | 105 | 356 | 478 | 112 | 61 |
| 非 常 勤 (常 勤 換 算) | 801.1 | 2.5 | 2.6 | 150.2 | 53.3 | 70.0 | 12.5 | 44.8 | 108.1 | 86.4 | 41.4 | 35.6 |
| 歯 科 医 師 (合 計) | 94.4 | 0.3 | 0.7 | 14.3 | 2.2 | 9.4 | - | 10.0 | 9.8 | 16.4 | 6.1 | 1.3 |
| 常 勤 | 80 | 0.3 | 0.5 | 11 | 0 | 8 | 0 | 9 | 9 | 15 | 5 | 1 |
| 非 常 勤 (常 勤 換 算) | 14.4 | 0.0 | 0.1 | 3.3 | 2.2 | 1.4 | - | 1.0 | 0.8 | 1.4 | 1.1 | 0.3 |
| 薬 剤 師 (実 人 員) | 988 | 3.1 | 3.4 | 212 | 36 | 88 | 10 | 45 | 151 | 118 | 41 | 31 |
| (常 勤 換 算) | 930.2 | 2.9 | 3.2 | 203.8 | 33.9 | 84.6 | 10.0 | 40.1 | 137.9 | 110.2 | 38.6 | 25.5 |
| 保 健 師 (実 人 員) | 140 | 0.4 | 0.3 | 22 | 1 | 7 | 5 | 0 | 32 | 52 | 2 | 1 |
| (常 勤 換 算) | 134.1 | 0.4 | 0.3 | 21.9 | 1.0 | 7.0 | 5.0 | - | 31.0 | 50.9 | 1.5 | 1.0 |
| 助 産 師 (実 人 員) | 454 | 1.4 | 1.5 | 75 | 0 | 42 | 1 | 25 | 90 | 77 | 2 | 0 |
| (常 勤 換 算) | 424.7 | 1.3 | 1.5 | 71.5 | - | 41.7 | 1.0 | 24.5 | 80.6 | 73.9 | 1.9 | - |
| 看 護 師 (実 人 員) | 15,153 | 47.8 | 53.8 | 3,549 | 431 | 1,345 | 166 | 622 | 1,978 | 1,986 | 658 | 395 |
| (常 勤 換 算) | 14,547.0 | 45.9 | 51.7 | 3,450.0 | 409.4 | 1,297.5 | 157.3 | 590.2 | 1,869.5 | 1,900.3 | 619.2 | 362.8 |
| 准 看 護 師 (実 人 員) | 3,343 | 10.6 | 8.6 | 567 | 241 | 458 | 44 | 226 | 392 | 413 | 302 | 209 |
| (常 勤 換 算) | 3,088.5 | 9.8 | 7.9 | 510.1 | 224.9 | 428.3 | 41.9 | 209.7 | 349.7 | 382.5 | 285.6 | 189.4 |
| 看 護 業 務 補 助 者 | 3,645.9 | 11.5 | 11.9 | 646.3 | 232.9 | 474.8 | 25.0 | 214.5 | 470.8 | 448.6 | 267.1 | 219.4 |
| 理 学 療 法 士 (PT) | 1,391.4 | 4.4 | 4.8 | 220.3 | 72.4 | 96.9 | 31.0 | 75.6 | 242.9 | 176.9 | 61.5 | 39.0 |
| 作 業 療 法 士 (OT) | 799.2 | 2.5 | 2.8 | 111.9 | 62.0 | 66.6 | 10.0 | 28.0 | 177.8 | 109.2 | 29.0 | 35.0 |
| 視 能 訓 練 士 | 88.6 | 0.3 | 0.3 | 36.7 | 0.9 | 4.0 | 2.0 | 4.0 | 13.3 | 9.0 | 4.2 | - |
| 言 語 聴 覚 士 | 287.2 | 0.9 | 1.0 | 47.6 | 14.8 | 26.1 | 3.0 | 15.0 | 43.2 | 29.0 | 6.6 | 7.0 |
| 義 肢 装 具 士 | - | - | 0.0 | - | - | - | - | - | - | - | - | - |
| 歯 科 衛 生 士 | 107.3 | 0.3 | 0.4 | 16.7 | 3.5 | 18.0 | - | 13.8 | 13.4 | 15.2 | 11.3 | 1.0 |
| 歯 科 技 工 士 | 4.0 | 0.0 | 0.0 | - | - | 2.0 | - | - | - | - | - | - |
| 診 療 放 射 線 技 師 | 964.8 | 3.0 | 2.8 | 210.3 | 32.2 | 93.7 | 13.0 | 56.0 | 125.7 | 130.4 | 39.5 | 22.3 |
| 診 療 エ ッ ク ス 線 技 師 | 3.0 | 0.0 | 0.0 | 0.6 | - | - | - | - | - | 1.0 | 0.4 | 1.0 |
| 臨 床 検 査 技 師 | 1,054.5 | 3.3 | 3.5 | 237.3 | 28.0 | 111.7 | 16.0 | 40.2 | 155.5 | 137.6 | 40.5 | 11.7 |
| 衛 生 検 査 技 師 | 2.5 | 0.0 | 0.0 | 0.8 | - | - | - | - | - | - | 1.0 | - |
| 臨 床 工 学 技 士 | 386.7 | 1.2 | 1.3 | 76.8 | 6.0 | 24.0 | 7.0 | 19.0 | 72.0 | 59.6 | 7.2 | 5.0 |
| あ ん 摩 マ ッ サ ー ジ 指 圧 師 | 38.4 | 0.1 | 0.1 | 6.0 | 5.2 | 4.0 | - | - | 5.0 | 2.0 | 5.0 | 2.0 |
| 柔 道 整 復 師 | 14.4 | 0.0 | 0.0 | 7.3 | 1.0 | 1.0 | - | 0.1 | 1.0 | 1.0 | - | 2.0 |
| 管 理 栄 養 士 | 434.2 | 1.4 | 1.4 | 95.0 | 36.0 | 41.8 | 7.0 | 21.1 | 47.0 | 57.5 | 27.0 | 16.0 |
| 栄 養 士 | 75.0 | 0.2 | 0.3 | 22.2 | 2.8 | 9.0 | - | 3.0 | 2.8 | 10.8 | 10.0 | 2.0 |
| 精 神 保 健 福 祉 士 | 167.1 | 0.5 | 0.6 | 24.9 | 18.8 | 29.0 | - | 3.2 | 13.1 | 25.8 | 11.0 | 22.3 |
| 社 会 福 祉 士 | 173.1 | 0.5 | 0.7 | 31.0 | 11.8 | 20.0 | 2.0 | 7.0 | 43.0 | 14.0 | 5.0 | 2.0 |
| 介 護 福 祉 士 | 592.9 | 1.9 | 3.0 | 87.8 | 47.1 | 80.8 | - | 27.5 | 55.6 | 91.3 | 92.6 | 2.0 |
| そ の 他 の 技 術 員 | 297.7 | 0.9 | 1.0 | 68.8 | 23.8 | 17.6 | 3.0 | 19.0 | 17.0 | 26.6 | 14.1 | 13.1 |
| 医 療 社 会 事 業 従 事 者 | 174.0 | 0.5 | 0.6 | 28.4 | 14.0 | 12.0 | 1.0 | 10.0 | 20.8 | 28.3 | 20.4 | 6.0 |
| 事 務 職 員 | 4,896.3 | 15.5 | 14.2 | 1,019.6 | 193.2 | 493.7 | 45.0 | 281.1 | 732.9 | 558.4 | 301.2 | 138.5 |
| そ の 他 の 職 員 | 1,650.8 | 5.2 | 5.1 | 388.6 | 107.4 | 136.4 | 33.4 | 107.8 | 220.6 | 207.5 | 146.2 | 58.9 |

(平成28年10月1日現在)

| 二 次 医 療 圏 | | | | | | | | | | | | |
|-----------|---------|---------|---------|---------|------------|---------|---------|---------|---------|---------|---------|--|
| 古河 | つくば | ひたちなか | 水戸 | 日立 | 常陸太田・ひたちなか | 鹿行 | 土浦 | つくば | 取手・竜ヶ崎 | 筑西・下妻 | 古河・坂東 | |
| 2,382.4 | 5,880.5 | 1,585.8 | 8,523.7 | 3,944.6 | 3,295.3 | 2,424.3 | 3,886.7 | 6,450.5 | 6,767.6 | 2,530.7 | 2,771.6 | |
| 222.7 | 982.4 | 148.7 | 867.2 | 313.0 | 273.0 | 190.3 | 404.9 | 1,028.3 | 623.6 | 175.3 | 251.5 | |
| 162 | 868 | 125 | 717 | 243 | 196 | 133 | 337 | 900 | 497 | 125 | 178 | |
| 60.7 | 114.4 | 23.7 | 150.2 | 70.0 | 77.0 | 57.3 | 67.9 | 128.3 | 126.6 | 50.3 | 73.5 | |
| 3.8 | 17.0 | 4.1 | 14.3 | 9.4 | 6.3 | 10.0 | 11.1 | 17.0 | 15.1 | 6.1 | 5.1 | |
| 2 | 16 | 4 | 11 | 8 | 4 | 9 | 10 | 16 | 14 | 5 | 3 | |
| 1.8 | 1.0 | 0.1 | 3.3 | 1.4 | 2.3 | 1.0 | 1.1 | 1.0 | 1.1 | 1.1 | 2.1 | |
| 59 | 157 | 40 | 212 | 88 | 76 | 55 | 90 | 174 | 179 | 47 | 67 | |
| 56.7 | 149.3 | 39.6 | 203.8 | 84.6 | 73.5 | 50.1 | 84.3 | 163.6 | 163.8 | 44.1 | 62.4 | |
| 6 | 7 | 5 | 22 | 7 | 6 | 5 | 42 | 7 | 42 | 3 | 6 | |
| 4.5 | 5.3 | 5.0 | 21.9 | 7.0 | 6.0 | 5.0 | 41.6 | 5.3 | 40.3 | 2.5 | 4.5 | |
| 31 | 80 | 31 | 75 | 42 | 31 | 26 | 65 | 80 | 102 | 2 | 31 | |
| 29.4 | 75.4 | 24.8 | 71.5 | 41.7 | 24.8 | 25.5 | 62.5 | 75.4 | 92.0 | 1.9 | 29.4 | |
| 901 | 2,418 | 704 | 3,549 | 1,345 | 1,135 | 788 | 1,404 | 2,630 | 2,560 | 737 | 1,005 | |
| 867.5 | 2,345.0 | 678.3 | 3,450.0 | 1,297.5 | 1,087.7 | 747.5 | 1,339.5 | 2,539.1 | 2,430.3 | 692.5 | 962.9 | |
| 242 | 184 | 65 | 567 | 458 | 306 | 270 | 342 | 247 | 463 | 377 | 313 | |
| 230.6 | 174.8 | 61.0 | 510.1 | 428.3 | 285.9 | 251.6 | 316.5 | 227.0 | 415.7 | 357.6 | 295.8 | |
| 201.1 | 348.6 | 96.8 | 646.3 | 474.8 | 329.7 | 239.5 | 351.5 | 446.7 | 567.9 | 325.1 | 264.4 | |
| 66.2 | 256.9 | 51.8 | 220.3 | 96.9 | 124.2 | 106.6 | 112.9 | 269.9 | 306.9 | 77.5 | 76.2 | |
| 35.0 | 101.7 | 33.0 | 111.9 | 66.6 | 95.0 | 38.0 | 68.0 | 116.7 | 219.0 | 34.0 | 50.0 | |
| 7.0 | 7.5 | - | 36.7 | 4.0 | 0.9 | 6.0 | 3.0 | 7.5 | 19.3 | 4.2 | 7.0 | |
| 16.3 | 64.6 | 14.0 | 47.6 | 26.1 | 28.8 | 18.0 | 16.0 | 67.6 | 56.2 | 8.6 | 18.3 | |
| - | - | - | - | - | - | - | - | - | - | - | - | |
| 3.3 | 7.1 | 4.0 | 16.7 | 18.0 | 7.5 | 13.8 | 11.2 | 7.1 | 17.4 | 11.3 | 4.3 | |
| - | 2.0 | - | - | 2.0 | - | - | - | 2.0 | - | - | - | |
| 60.9 | 135.0 | 45.8 | 210.3 | 93.7 | 78.0 | 69.0 | 99.0 | 145.5 | 157.1 | 44.7 | 67.5 | |
| - | - | - | 0.6 | - | - | - | - | - | 1.0 | 1.4 | - | |
| 74.7 | 157.2 | 44.1 | 237.3 | 111.7 | 72.1 | 56.2 | 106.6 | 162.9 | 186.5 | 43.5 | 77.7 | |
| - | 0.7 | - | 0.8 | - | - | - | - | 0.7 | - | 1.0 | - | |
| 39.0 | 63.1 | 8.0 | 76.8 | 24.0 | 14.0 | 26.0 | 44.6 | 67.1 | 87.0 | 8.2 | 39.0 | |
| 2.2 | 1.0 | 6.0 | 6.0 | 4.0 | 11.2 | - | 2.0 | 2.0 | 5.0 | 5.0 | 3.2 | |
| 1.0 | - | - | 7.3 | 1.0 | 1.0 | 0.1 | 1.0 | - | 1.0 | 1.0 | 2.0 | |
| 26.1 | 41.7 | 18.0 | 95.0 | 41.8 | 54.0 | 28.1 | 45.5 | 48.7 | 59.0 | 33.0 | 29.1 | |
| 5.0 | 4.4 | 3.0 | 22.2 | 9.0 | 5.8 | 3.0 | 4.8 | 6.4 | 8.8 | 10.0 | 5.0 | |
| 10.0 | 9.0 | - | 24.9 | 29.0 | 18.8 | 3.2 | 23.0 | 23.3 | 15.9 | 11.0 | 18.0 | |
| 13.0 | 19.3 | 5.0 | 31.0 | 20.0 | 16.8 | 9.0 | 11.0 | 20.3 | 46.0 | 5.0 | 14.0 | |
| 32.6 | 56.6 | 19.0 | 87.8 | 80.8 | 66.1 | 27.5 | 89.3 | 56.6 | 57.6 | 92.6 | 34.6 | |
| 17.4 | 57.2 | 20.1 | 68.8 | 17.6 | 43.9 | 22.0 | 17.7 | 62.0 | 25.9 | 15.1 | 24.7 | |
| 14.1 | 12.0 | 7.0 | 28.4 | 12.0 | 21.0 | 11.0 | 23.1 | 14.0 | 26.0 | 20.4 | 18.1 | |
| 241.3 | 689.4 | 202.0 | 1,019.6 | 493.7 | 395.2 | 326.1 | 408.2 | 749.2 | 883.1 | 333.7 | 287.5 | |
| 101.0 | 96.3 | 46.7 | 388.6 | 136.4 | 154.1 | 141.2 | 187.9 | 118.6 | 240.2 | 164.4 | 119.4 | |