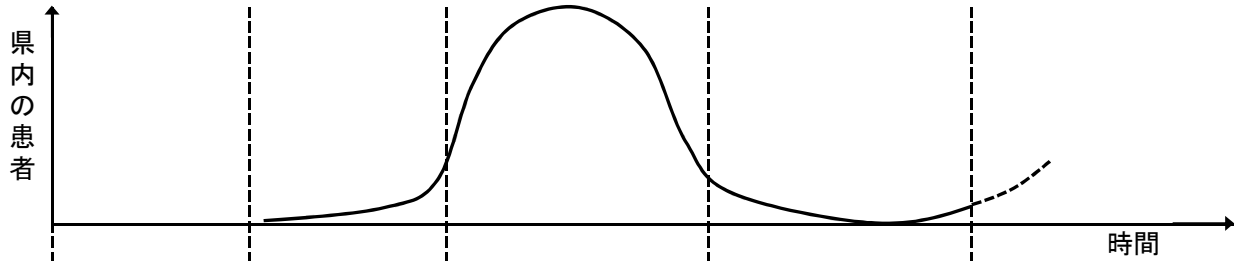


# 県における対策の流れ(イメージ図)

- ・県内未発生期→県内発生早期
  - ・県内発生早期→県内感染期
- の移行は、県が判断



対策の主な目的		体制整備	県内発生遅延		感染拡大抑制	被害の軽減	見直し・準備	
発生段階	未発生期		海外発生期	国内発生期 (県内未発生期)	県内発生早期	県内感染期	小康期	
	具体的対策の項目	新型インフルエンザ等の発生	国内での初の患者発生	県内での初の患者発生	患者の接触歴が追えなくなった時点			
① 実施体制	対策本部・本部事務局		設置				政府対策本部が廃止されたとき廃止	
	対策幹事会	開催	開催	開催	開催	開催	開催	
	対策検討委員会	開催	開催	開催	開催	開催	開催	
② サイバيرانス・情報収集	感染症法に基づく医師の届出	全数把握	医師から届出のあった確定患者			中止		
	インフルエンザ入院サーベイランス	全数把握	入院患者			中止		
	学校欠席者サーベイランス		集団発生の把握強化		通常に戻す	集団発生の把握強化		
供③ 情報共有	コールセンター	設置	24時間体制等		状況に応じて緩和		状況を見ながら縮小・中止	
	患者及び濃厚接触者の対策		準備	実施	患者の入院措置、濃厚接触者の外出自粛・健康観察	中止		
④ 予防・まん延防止	地域全体(個人・地域・職場)での感染対策	基本的な感染対策の普及啓発	準備	実施	外出自粛要請, 施設の使用制限要請			
	水際対策		水際対策(帰国者の健康監視等)		縮小	中止		
	予防接種	体制整備	特定接種			住民接種		
	帰国者・接触者相談センター	設置	24時間体制等		状況に応じて縮小		中止	
⑤ 医療	帰国者・接触者外来	設置要請	帰国者・接触者外来での診療			一般医療機関での診療	通常の医療体制	
	入院治療	受入要請	原則として、患者は入院協力医療機関に入院			重症者のみ入院	通常の医療体制	
	指定(地方)公共機関(ライフライン等)	業務計画策定への支援	準備要請	措置開始	事業の継続に必要な措置		被害状況の確認要請	
⑥ 県民生活の確保	物資の供給・運送	体制整備の要請		対応要請	緊急物資の運送			
	遺体の火葬・安置	体制整備	市町村への準備要請	準備	対応要請	埋葬・火葬の特例		
	県民・事業者への呼びかけ		消費者としての適切な行動の呼びかけ、事業者に対する価格高騰防止等の要請					
	犯罪予防・取締り		犯罪の予防・取締り			医療機関周辺の警戒活動		状況を見ながら縮小・中止