

---

# 令和4年度 茨城県職員採用試験 高校卒業程度説明会

## 職種別説明 | 事務（知事部局等）

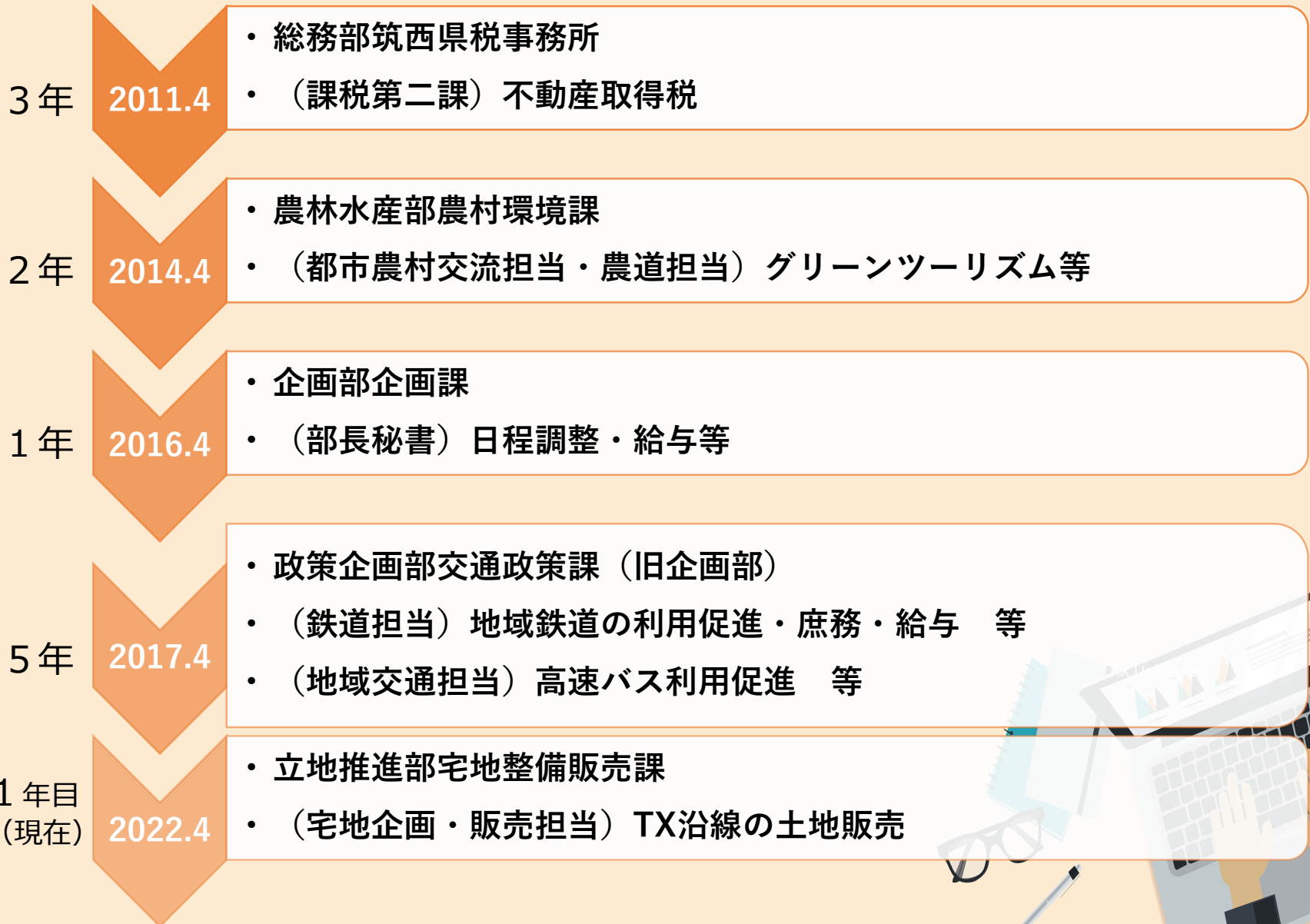
令和4年7月1日（日）



- 1 これまでの勤務箇所
- 2 就職したときの私
- 3 採用1年目
- 4 どんな職場？
- 5 採用12年目（現在）
- 6 1日のスケジュール
- 7 就職して感じたこと



# 1 これまでの勤務箇所



A vertical timeline on the left side of the slide, consisting of five downward-pointing chevron shapes. Each chevron contains a year and a date (e.g., '3年 2011.4'). To the right of each chevron is a rounded rectangular box containing a list of work locations and duties for that period. The background features a faint illustration of a laptop, glasses, and a pen.

年	勤務開始	勤務箇所・担当
3年	2011.4	<ul style="list-style-type: none"><li>・ 総務部筑西県税事務所</li><li>・ (課税第二課) 不動産取得税</li></ul>
2年	2014.4	<ul style="list-style-type: none"><li>・ 農林水産部農村環境課</li><li>・ (都市農村交流担当・農道担当) グリーンツーリズム等</li></ul>
1年	2016.4	<ul style="list-style-type: none"><li>・ 企画部企画課</li><li>・ (部長秘書) 日程調整・給与等</li></ul>
5年	2017.4	<ul style="list-style-type: none"><li>・ 政策企画部交通政策課 (旧企画部)</li><li>・ (鉄道担当) 地域鉄道の利用促進・庶務・給与 等</li><li>・ (地域交通担当) 高速バス利用促進 等</li></ul>
1年目 (現在)	2022.4	<ul style="list-style-type: none"><li>・ 立地推進部宅地整備販売課</li><li>・ (宅地企画・販売担当) TX沿線の土地販売</li></ul>

## 2 就職したときの私

- 県の観光イベントに関わりたい（志望理由）
- 高校ではバイト経験なし
- 同じ高校から就職する友達なし
- 自動車免許とりたて
- はじめての一人暮らし
- 本庁で働くことへの憧れ



- 出先機関に配属

本 庁...水戸市笠原町にある県庁舎  
出先機関...県内に点在する事務所等

- 採用後すぐに職員研修が始まる
- フレッシュマントレーナー制度
- わからないことは聞く、見て覚える
- 県民の方や企業とのやりとりは社会人  
1年目の貴重な経験

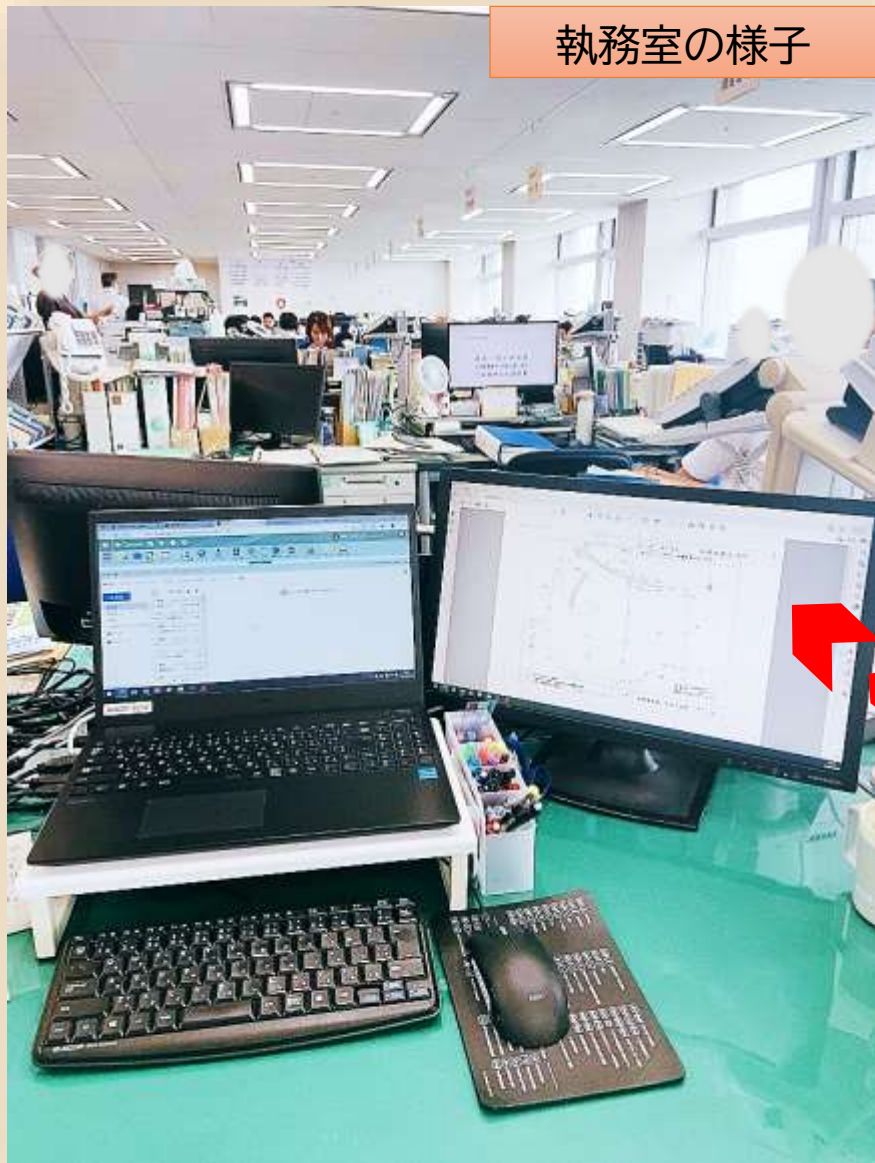


# 4 どんな職場？

- 所属（〇〇課、〇〇事務所など）によって仕事の内容が全く違う
- 定期的な異動
- 所属によっては様々な職種の方と勤務
- 新たなシステムや制度を活用
- 仕事にメリハリがつけやすい環境

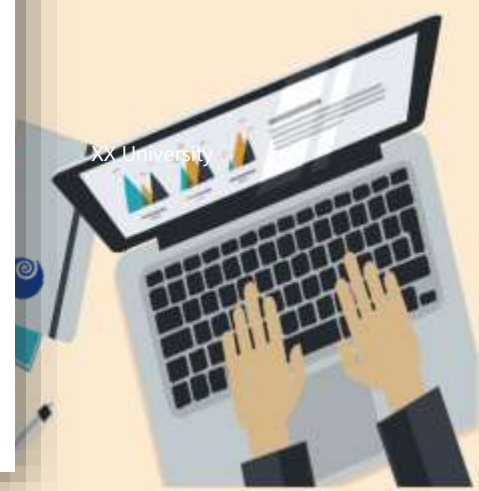


# 5 採用12年目（現在）



執務室の様子

- 縦に長いフロアには3課が並ぶ。（15階の場合）
- 細かい資料の確認・作成にはサブディスプレイを活用。
- デジタル化を推進し、ペーパーレスが基本。



# 6 一日のスケジュール

08:30 勤務開始

(勤務内容) 会議・電話・メール・資料作成 等

12:00 休憩

13:00 勤務再開

17:15 勤務終了


- 日によって出張・テレワーク・時差出勤などもあり。
- 仕事にメリハリをつけて定時退庁を心がける。





# 7 就職して感じたこと

- イメージしていたよりも幅広い仕事
- 各部局で特色があり、様々な経験が次の仕事の力になる
- 新しいことにチャレンジする姿勢がある職場
- 一人では仕事はできない
- たくさんの職業、企業の方と関わることのできる職場
- 災害時、緊急時は大変。助け合いが必要

- 
- 運転は慣れておくと良い
  - PCスキルは慣れで覚える
  - 分からないことは聞く



---

ご清聴

ありがとうございました

一緒に勤務できる日を楽しみにしています！

