

あずま
東小

安

全

マ

ッ



⑤ 川(学校の反対岸)
川のちかくでさく
がすくはいからさく



⑧ 池
川のちかくでさく
がすくはいからさく



⑨ 池
このちかくでさく
水のじょうちから



② 公園
おとよがこどもに
ちかくでさく
すくはいからさく



③ 川(学校側)
さくが
すくはいからさく
すくはいからさく



⑦ カーブが多い道
さくが
すくはいからさく



⑤ 堤防沿い
さくが
すくはいからさく



① ゲームセンター
人が
すくはいからさく

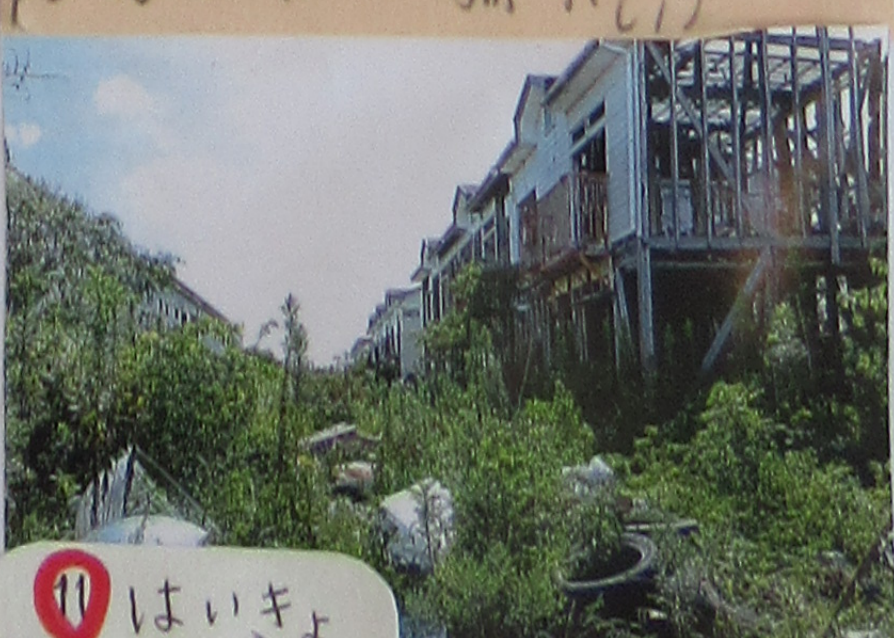
近所の方へ
インタビュー
・近くに交番か
あるからこの辺り
は安全だよ。
(川・池・水路が多いから)
・水の事故には注意してね。



④ 小学校の前の道
さくが
すくはいからさく



⑥ 田んぼ道
さくが
すくはいからさく



⑪ はいきよ
さくが
すくはいからさく



⑩ はいきよ
さくが
すくはいからさく