

1 概 況

(1) 県内の人身交通事故発生状況

	令和5年	令和4年	増 減 数		1日平均の発生	
			率	5年	4年	
発生件数	3,171	2,864	+307	+10.7%	17.52	15.82
死亡事故件数	44	32	+12	+37.5%	0.24	0.18
死者数	45	33	+12	+36.4%	0.25	0.18
負傷者数	3,887	3,488	+399	+11.4%	21.48	19.27
※ 本年の発生件数、負傷者数は確定数。	通算日数		181日	181日		

(2) 死亡事故多発都道府県

順位	都道府県	死者数	前年比	順位	都道府県	死者数	前年比
1位	大阪	81人	+11人	6位	埼玉	48人	-4人
2位	愛知	72人	+3人	7位	茨城	45人	+12人
3位	神奈川	58人	-	8位	福岡	44人	+15人
4位	千葉	57人	-	9位	北海道	43人	-
5位	東京	52人	-5人	10位	兵庫	40人	-17人

全国の死者数 1,182人 +24人 +2.1%

(3) 人口10万人当たり死者数

順位	都道府県	死者数
1位	徳島	2.27
2位	富山	1.87
3位	三重	1.84
8位	茨城	1.58
全国平均		0.95

※1 人口はR4/10/1,自動車台数はR4/12/31現在を基に算出。
2 順位は小数点2桁以下まで参照。

(4) 自動車1万台当たり死者数

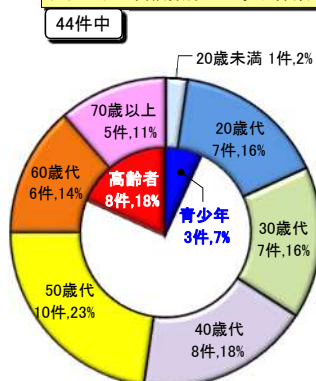
順位	都道府県	死者数
1位	徳島	0.26
2位	京都	0.22
3位	島根	0.22
15位	茨城	0.17
全国平均		0.14

2 県内の交通死亡事故

(1) 警察署別死者数

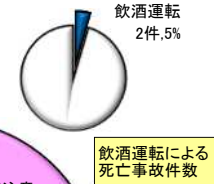
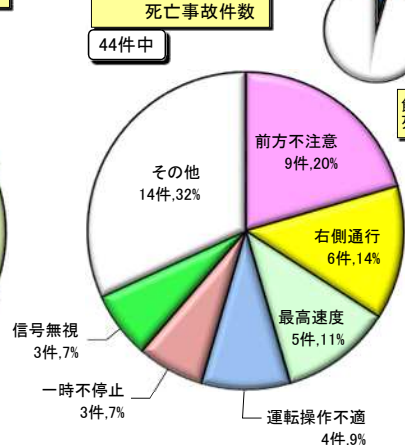
警察署	死者数		構成率	
	5年	4年	死者	人口
中央	3	3	22%	23%
北	2	1	9%	12%
南	3	2	38%	36%
西	1	1	20%	20%
高速道(隊)	-	-	-	-

(2) 1当の年齢層別死亡事故件数

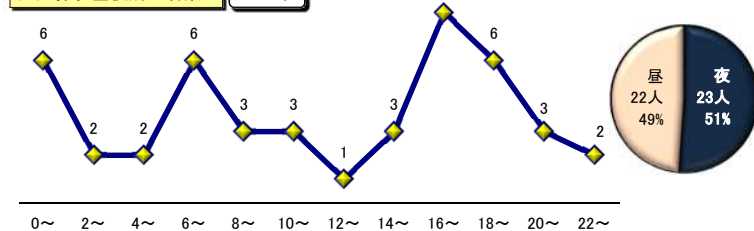


※「青少年」は16～24歳、「高齢者」は65歳以上。以下同じ。

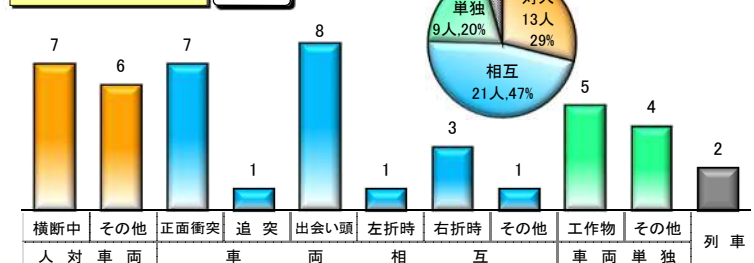
(3) 1当の違反別死亡事故件数



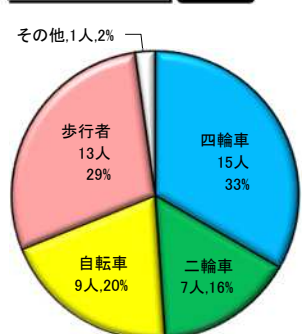
(6) 時間・昼夜別死者数



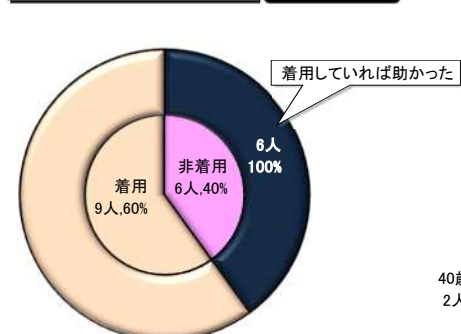
(7) 事故類型別死者数



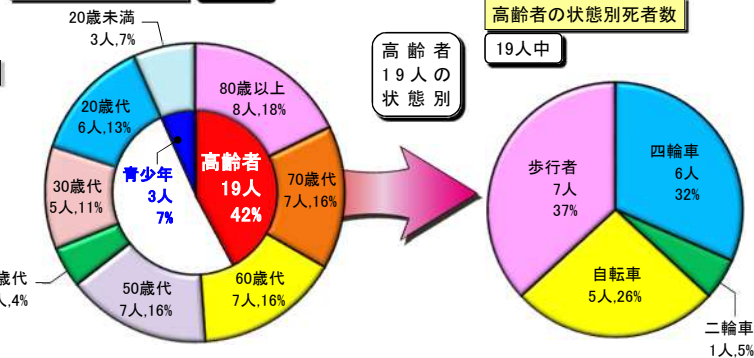
(4) 状態別死者数



(5) シートベルト着用別死者数



(8) 年齢層別死者数



※ 県内人口構成率はR4/10/1現在。

