

1 概況

(1) 県内の人身交通事故発生状況

	令和5年	令和4年	増減数		1日平均の発生	
			件数	率	5年	4年
発生件数	5,323	4,924	+399	+ 8.1%	17.51	16.20
死亡事故件数	78	62	+16	+25.8%	0.26	0.20
<b>死者数</b>	<b>79</b>	64	+15	+23.4%	0.26	0.21
負傷者数	6,482	6,094	+388	+ 6.4%	21.32	20.05
※ 本年の発生件数、負傷者数は確定数。			通算日数		304日	304日

(2) 死亡事故多発都道府県

順位	都道府県	死者数	前年比	順位	都道府県	死者数	前年比
1位	愛知	123人	+12人	5位	千葉	96人	- 4人
2位	大阪	117人	+ 2人	7位	埼玉	92人	+ 6人
3位	北海道	104人	+ 8人	8位	福岡	80人	+25人
4位	東京	103人	- 2人	<b>9位</b>	<b>茨城</b>	<b>79人</b>	<b>+15人</b>
5位	神奈川	96人	+11人	10位	兵庫	78人	-22人

全国の死者数 2,124人 +46人 +2.2%

(3) 人口10万人当たり死者数

順位	都道府県	死者数
1位	香川	3.00
2位	島根	2.89
3位	三重	2.87
<b>6位</b>	<b>茨城</b>	<b>2.78</b>
全国平均		1.70

※1 人口はR4/10/1,自動車台数はR4/12/31現在を基に算出。  
2 順位は小数点2桁以下まで参照。

(4) 自動車1万台当たり死者数

順位	都道府県	死者数
1位	香川	0.35
2位	島根	0.34
3位	広島	0.34
<b>14位</b>	<b>茨城</b>	<b>0.30</b>
全国平均		0.26

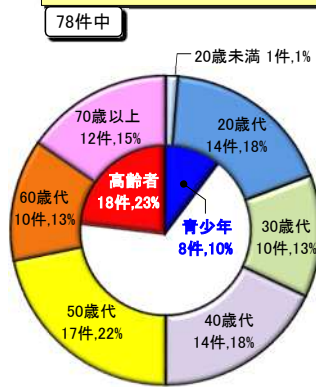
2 県内の交通死亡事故

(1) 警察署別死者数

警察署	死者数		構成率	
	5年	4年	死者	人口
中央	4	6	14%	23%
北	2	2	5%	12%
南	7	7	44%	36%
西	3	3	22%	20%
境	2	4	3%	-

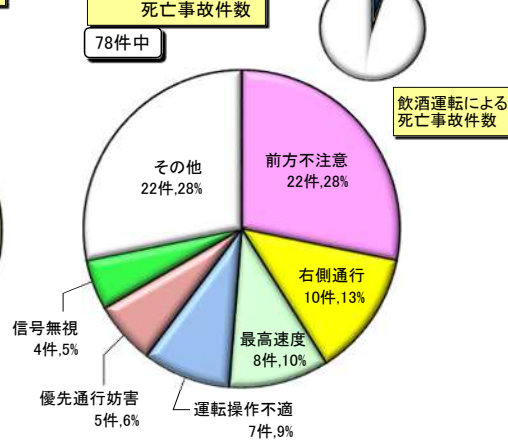
※ 県内人口構成率はR4/10/1現在。

(2) 1当の年齢層別死亡事故件数

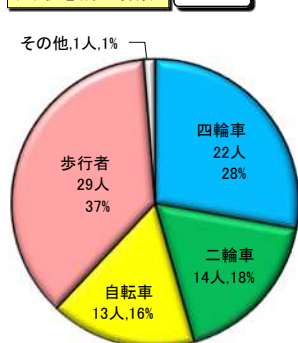


※「青少年」は16～24歳、「高齢者」は65歳以上。以下同じ。

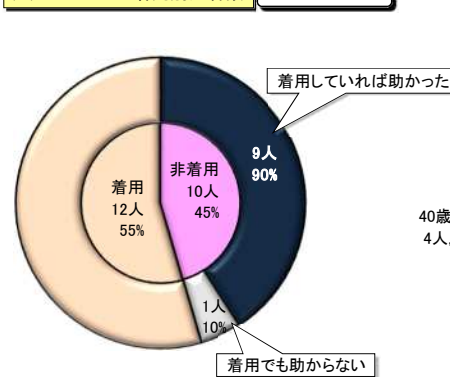
(3) 1当の違反別死亡事故件数



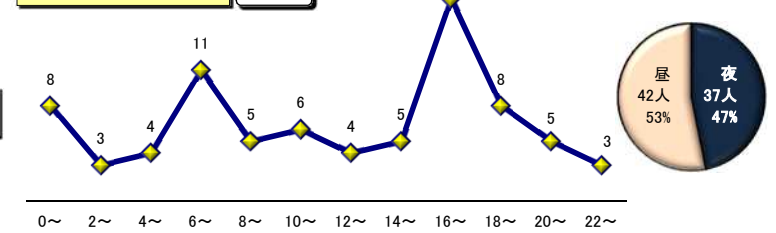
(4) 状態別死者数



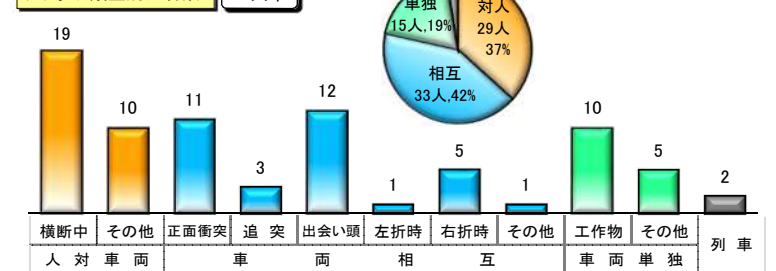
(5) シートベルト着用別死者数



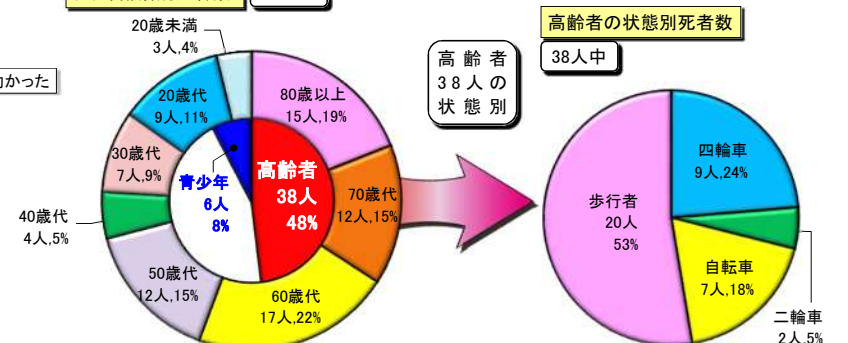
(6) 時間・昼夜別死者数



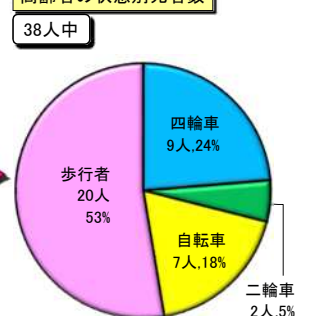
(7) 事故類型別死者数



(8) 年齢層別死者数



高齢者の状態別死者数



# 交通死亡事故発生状況について(令和5年10月末現在)

茨城県警察本部交通総務課  
令和5年11月16日作成

## 1 概況

### ★ 県内の人身交通事故発生状況

	令和5年		令和4年		増減数		1日平均の発生率	
	件数	率	件数	率	5年	4年	5年	4年
発生件数	5,323		4,924		+399		17.51	16.20
死亡事故件数	78		62		+16		0.26	0.20
死者数	79		64		+15		0.26	0.21
負傷者数	6,482		6,094		+388		21.32	20.05
通算日数							304日	304日

※ 本年の発生件数、負傷者数は確定数。

### ★ 死亡事故多発都道府県

順位	都道府県	死者数	前年比
1位	愛知	123人	+12人
2位	大阪	117人	+2人
3位	北海道	104人	+8人
4位	東京	103人	-2人
5位	神奈川	96人	+11人

全国の死者数 2,124人 +46人 +2.2%

### ★ 人口10万人当たり死者数

順位	都道府県	死者数
1位	香川	3.00
2位	島根	2.89
3位	三重	2.87
6位	茨城	2.78
全国平均		1.70

※1 人口はR4/10/1, 自動車台数はR4/12/31, 道路距離はR3/4/1現在を基に算出。

### ★ 自動車1万台当たり死者数

順位	都道府県	死者数
1位	香川	0.35
2位	島根	0.34
3位	広島	0.34
14位	茨城	0.30
全国平均		0.26

2 順位は小数点2桁以下まで参照。

### ★ 道路1000km当たり死者数

順位	都道府県	死者数
1位	大阪	5.89
2位	東京	4.22
3位	沖縄	3.89
29位	茨城	1.42
全国平均		1.73

## 2 県内の交通死亡事故

### (1) 警察署・地域別死者数

警察署	5年	4年	増減	構成率		
				5年	4年	
中央	水戸	4	6	-2		
	笠間	4	1	+3		
	ひたちなか	3	2	+1		
	那珂		1	-1		
北	大宮	2		+2		
	太田	1	2	-1		
	大子			-		
	日立	1	4	-3		
	高萩		2	-2		
鹿行	鉾田	3	1	+2		
	鹿嶋	2	5	-3		
	神栖	3	2	+1		
	行方	2	3	-1		
南	竜ヶ崎	3	2	+1		
	牛久	7	1	+6		
	稲敷	2	1	+1		
	土浦	7	2	+5		
	石岡	4	7	-3		
	つくば	8	4	+4		
	取手	4	3	+1		
西	筑西	3	3	-		
	下妻	1		+1		
	桜川	1	2	-1		
	結城	2	1	+1		
	常総	2	1	+1		
	古河	6	3	+3		
	境	2	4	-2		
	高速隊	2	1	+1		
合計	79	64	+15			

※ 県内人口構成率はR4/10/1現在。

### (2) 第1当事者の年齢層別死亡事故件数

	死亡事故件数		増減数		構成率	
	5年	4年	率	茨城	全国	
20歳未満	1	1	-	1.3%	3.3%	
20歳代	14	7	+7	+100.0%	17.9%	
30歳代	10	7	+3	+42.9%	12.8%	
40歳代	14	10	+4	+40.0%	17.9%	
50歳代	17	12	+5	+41.7%	21.8%	
60歳代	10	11	-1	-9.1%	12.8%	
70歳以上	12	14	-2	-14.3%	15.4%	
不明					0.0%	
合計	78	62	+16	+25.8%	100.0%	
青少年	8	4	+4	+100.0%	10.3%	
高齢者	18	20	-2	-10.0%	23.1%	

※ 「青少年」は16～24歳、「高齢者」は65歳以上。以下同じ。

### (6) 道路別死者数

	死者数		増減数		構成率	
	5年	4年	率	死者	道路	
国道	20	22	-2	-9.1%	25.3%	
主要地方道	17	12	+5	+41.7%	21.5%	
一般県道	7	12	-5	-41.7%	8.9%	
小計	24	24	-	-	30.4%	
市町村道	33	17	+16	+94.1%	41.8%	
高速道	2	1	+1	+100.0%	2.5%	
その他						
合計	79	64	+15	+23.4%	100.0%	

※ 構成率の道路は、県内の道路総延長距離(R3/4/1現在)に対する割合。

### (3) 第1当事者の違反別死亡事故件数

	死亡事故件数		増減数		構成率	
	5年	4年	率	茨城	全国	
前方不注意	22	15	+7	+46.7%	28.2%	
右側通行	10	8	+2	+25.0%	12.8%	
最高速度	8	7	+1	+14.3%	10.3%	
運転操作不適	7	6	+1	+16.7%	9.0%	
優先通行妨害	5	2	+3	+150.0%	6.4%	
信号無視	4	3	+1	+33.3%	5.1%	
歩行者妨害	4	7	-3	-42.9%	5.1%	
一時不停止	3	4	-1	-25.0%	3.8%	
安全速度	1	1	-	-1.3%	1.4%	
安全不確認	1	1	-	-1.3%	10.1%	
酒酔い	1	1	-	-1.3%	0.5%	
その他の違反	12	9	+3	+33.3%	15.4%	
合計	78	62	+16	+25.8%	100.0%	
飲酒運転	4	4	-	-	5.1%	

※ 飲酒運転は原付以上。

### (7) 道路形状別死者数

	死者数		増減数		構成率	
	5年	4年	率	茨城	全国	
交差点	28	18	+10	+55.6%	35.4%	
同付近	5	3	+2	+66.7%	6.3%	
カーブ	8	10	-2	-20.0%	10.1%	
直線	34	33	+1	+3.0%	43.0%	
路切	2	2	-	-2.5%	1.6%	
その他	2	2	-	-2.5%	6.9%	
合計	79	64	+15	+23.4%	100.0%	

### (9) シートベルト着用別死者数

	死者数						増減数	構成率		
	5年		4年		小計	5年		4年	全国	
	運転	同乗	運転	同乗						
着用	8	4	12	11	3	14	-2	54.5%	45.2%	56.6%
非着用	6	4	10	14	3	17	-7	45.5%	54.8%	38.9%
助かった可能性あり	5	4	9	10	3	13	-4			
不明										4.6%
合計	14	8	22	25	6	31	-9	100.0%	100.0%	100.0%
全国構成率	63.6%	36.4%	100.0%	80.6%	19.4%	100.0%				

※1 「同乗」には、座席以外の乗車を含む。2 「助かった可能性あり」の構成率は、非着用死者に占める割合。

### (4) 時間・昼夜別死者数

	死者数		増減数		構成率	
	5年	4年	率	茨城	全国	
0～2	8	6	+2	+33.3%	10.1%	
2～4	3	1	+2	+200.0%	3.8%	
4～6	4	5	-1	-20.0%	5.1%	
6～8	11	6	+5	+83.3%	13.9%	
8～10	5	8	-3	-37.5%	6.3%	
10～12	6	8	-2	-25.0%	7.6%	
12～14	4	5	-1	-20.0%	5.1%	
14～16	5	4	+1	+25.0%	6.3%	
16～18	17	5	+12	+240.0%	21.5%	
18～20	8	5	+3	+60.0%	10.1%	
20～22	5	8	-3	-37.5%	6.3%	
22～24	3	3	-	-	3.8%	
合計	79	64	+15	+23.4%	100.0%	
昼間	42	34	+8	+23.5%	53.2%	
夜間	37	30	+7	+23.3%	46.8%	

### (5) 事故類型別死者数

	死者数		増減数		構成率	
	5年	4年	率	茨城	全国	
対人	横断中	19	15	+4	+26.7%	24.1%
	追突	10	7	+3	+42.9%	12.7%
	小計	29	22	+7	+31.8%	36.7%
相互	正面衝突	11	13	-2	-15.4%	13.9%
	追突	3	2	+1	+50.0%	3.8%
	出会い頭	12	8	+4	+50.0%	15.2%
	左折時	1	1	-	-	1.3%
	右折時	5	2	+3	+150.0%	6.3%
	その他	1	3	-2	-66.7%	1.3%
	小計	33	28	+5	+17.9%	41.8%
単独	工作物	10	6	+4	+66.7%	12.7%
	その他	5	8	-3	-37.5%	6.3%
	小計	15	14	+1	+7.1%	19.0%
	列車	2	2	-	-	2.5%
合計	79	64	+15	+23.4%	100.0%	

### (8) 年齢層・状態別死者数

	四輪車		自動二輪		原付		自転車		歩行者		その他		合計	4年	増減数	構成率	
	4年	5年	4年	5年	4年	5年	4年	5年	4年	5年	4年	5年					
20歳未満	2			1									3	1	+2	+200.0%	3.8%
20歳代	4	3			1				1	1			9	5	+4	+80.0%	11.4%
30歳代	2	3							1	1	1		7	6	+1	+16.7%	8.9%
40歳代	1								1	1	2		4	6	-2	-33.3%	5.1%
50歳代	3	2	1	3	2	1	3						12	8	+4	+50.0%	15.2%
60歳代	4	1	1	4	4	3	7						17	7	+10	+142.9%	21.5%
70歳代	3	1		3	4	1	5						12	13	-1	-7.7%	15.2%
80歳以上	3			2	8	2	10						15	18	-3	-16.7%	19.0%
合計	22	10	4	13	19	10	29	1	79	64	+15	+23.4%	100.0%	100.0%			
4年	31	6	1	3	15	8	23						64				
増減数	-9	+4	+3	+10	+4	+2	+6	+1	+15								
構成率	茨城	27.8%	12.7%	5.1%	16.5%	24.1%	12.7%	36.7%	1.3%	100.0%			4年	増減数	構成率		
	全国	33.3%	13.1%	3.5%	13.0%	23.6%	13.0%	36.6%	0.4%	100.0%			率	茨城	全国		
青少年	2	2	1	1									6	3			