

1 概況

(1) 県内の人身交通事故発生状況

	令和5年	令和4年	増減数		1日平均の発生	
			数	率	5年	4年
発生件数	5,887	5,540	+347	+ 6.3%	17.63	16.59
死亡事故件数	84	74	+10	+13.5%	0.25	0.22
死者数	85	77	+ 8	+10.4%	0.25	0.23
負傷者数	7,167	6,841	+326	+ 4.8%	21.46	20.48
※ 本年の発生件数、負傷者数は確定数。			通算日数		334日	334日

(2) 死亡事故多発都道府県

順位	都道府県	死者数	前年比	順位	都道府県	死者数	前年比
1位	大阪	135人	+ 7人	6位	埼玉	107人	+12人
2位	愛知	134人	+10人	7位	神奈川	104人	+ 3人
3位	北海道	119人	+10人	8位	兵庫	91人	-18人
4位	東京	117人	+ 1人	9位	福岡	87人	+22人
5位	千葉	111人	- 1人	10位	茨城	85人	+ 8人
				11位	広島	71人	+ 7人

全国の死者数 2,378人 +48人 +2.1%

(3) 人口10万人当たり死者数

順位	都道府県	死者数
1位	山梨	3.52
2位	徳島	3.31
3位	和歌山	3.25
10位	茨城	3.01
	全国平均	1.91

(4) 自動車1万台当たり死者数

順位	都道府県	死者数
1位	京都	0.39
2位	和歌山	0.38
3位	青森	0.38
16位	茨城	0.32
	全国平均	0.29

※1 人口はR5/10/1,自動車台数はR4/12/31現在を基に算出。
2 順位は小数点2桁以下まで参照。

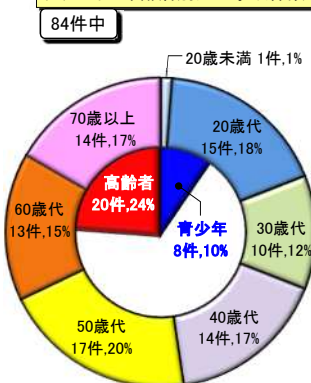
2 県内の交通死亡事故

(1) 警察署別死者数

警察署	死者数		構成率	
	5年	4年	死者	人口
中央	4	6	15%	23%
北	2	2	5%	12%
南	7	7	41%	36%
西	3	4	24%	20%
境	3	4	4%	-

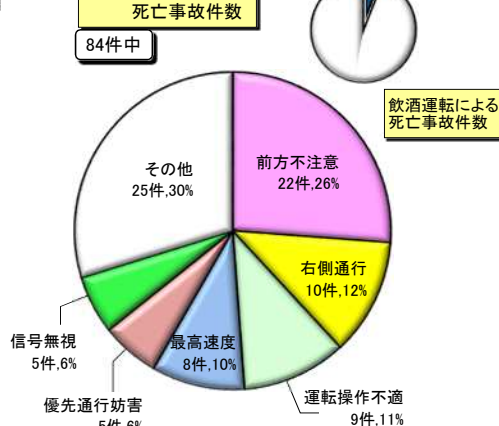
※ 県内人口構成率はR5/10/1現在。

(2) 1当の年齢層別死亡事故件数

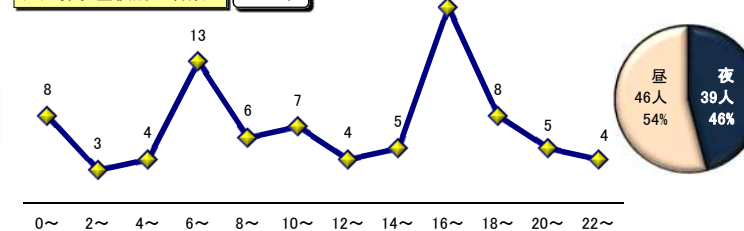


※「青少年」は16～24歳、「高齢者」は65歳以上。以下同じ。

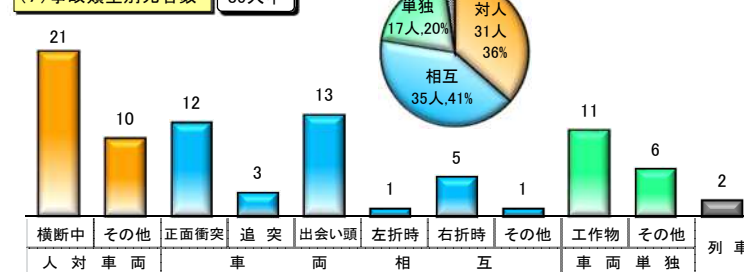
(3) 1当の違反別死亡事故件数



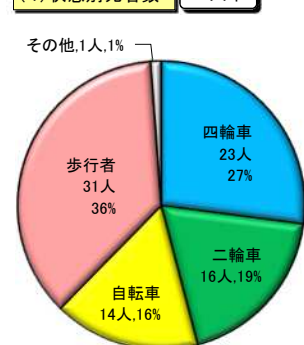
(6) 時間・昼夜別死者数



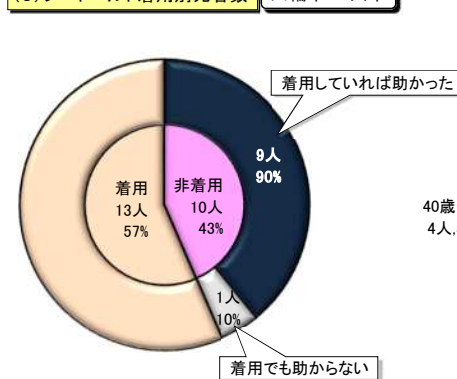
(7) 事故類型別死者数



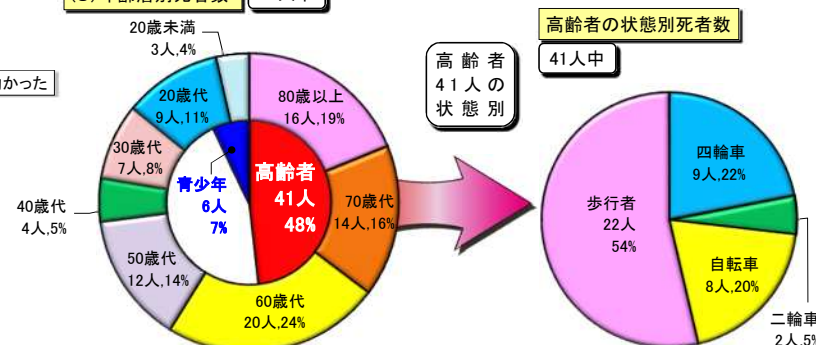
(4) 状態別死者数



(5) シートベルト着用別死者数



(8) 年齢層別死者数



高齢者の状態別死者数

